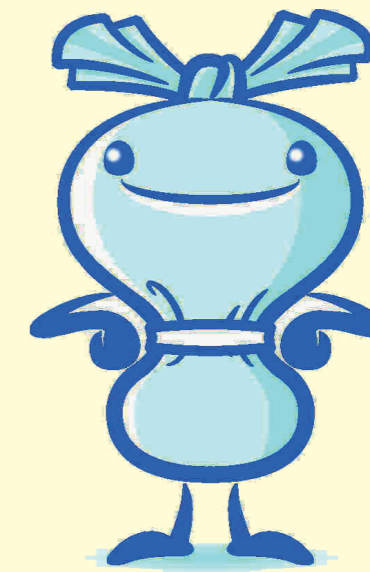


Trennung und Entsorgung von Abfall und Wertstoffen



Io



Mio

Neben der Abgabe am Wertstoffhof bieten wir auch andere Möglichkeiten Wertstoffe korrekt zu entsorgen an, von denen Sie selbstverständlich gerne Gebrauch nehmen können.

Arbeiten wir gemeinsam an besserem Recycling für eine sauberere Erde!

Kleingruppen wie Bezirke, Nachbarschaften, Seniorenclubs, Frauengruppen und Elternvereine sammeln als freiwilligen Dienst Altpapier, Stoffe, Metalle und Flaschen von Mitgliederhaushalten an bestimmten Tagen und Orten, überreichen sie diese dort dem Zuständigen für Recycling. Für weitere Informationen besuchen Sie unsere Website.

Wertstoffboxen in Ihrer Stadt

Diese Boxen sind für Altpapier (ausgenommen Pappen) und Altkleider aus dem häuslichen Gebrauch. Sie finden sie in der Nähe ihrer lokalen Bezirksverwaltung, am Gemeindezentrum oder Sporteinrichtungen und für alle Stadtbewohner von Yokohama zugänglich. Weitere Informationen finden Sie auf der Website des zuständigen Wertstoffhofs.



Entsorgungsvergütung

Bei der Stadtverwaltung registrierte Wertstoffsammelverbände erhalten bei der Abgabe von Wertstoffen eine entsprechende Vergütung in Höhe von 3 Yen pro Kilogramm Wertstoff. (Stand: 2017)

Zentralrecycling

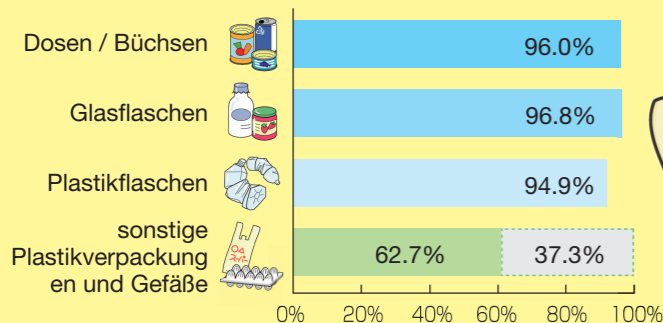
Dies ist der Wertstoffsammelort der Behörde für Wertstoffabfuhr des jeweiligen Bezirks. Hier können Sie Altpapier, sowie Verpackungen aus Plastik entsorgen. Bitte suchen Sie für weitere Informationen die oben genannte Behörde auf.

Abholanfragen und Informationen zu Sperrmüll.

Erreichbar Montags bis Samstags, (außer zum Jahreswechsel auch Feiertags) von 8:30 morgens bis 17:00.

Sperrmüll-Abholzentrum Personen mit entsprechenden Einschränkungen können uns auch per FAX kontaktieren. (Ausschließlich für Personen mit Hörminderung oder sprachlichen Einschränkungen) [FAX] 045-662-1225	Bezirk	Behörde für Wertstoffabfuhr (Montags bis Samstags 8:00 bis 16:45)	
		Telefon	FAX
<p>Diese Rufnummern wurden am 1. November 2014 geändert.</p> <p>Nutzen Sie aus dem Festnetz bitte 0570-200-530 (Stadtweit gültig)</p> <p>Falls Sie ein Mobiltelefon, IP-Telefonie oder Vergünstigungsdienste jeglicher Art verwenden, nutzen Sie bitte 045-330-3953 (Stadtweit gültig)</p> <p>Da Montags und Dienstags Vormittag sowie nach Feiertagen oft großer Andrang herrscht, möchten wir Sie in diesen Situationen bitten Ihren Anruf zu verschieben oder unser Internetportal zu nutzen.</p> <p>Um unsere Servicequalität zu steigern nehmen wir alle Anrufe auf.</p> <p>Anmeldung per Internet *Falls Ihr zur Abholung stehendes Objekt nicht in der Auswahlliste enthalten ist, nutzen Sie bitte stattdessen unsere telefonische Anmeldung. https://www.sodai.city.yokohama.lg.jp</p> <p>Sie können uns auch von ihrem Mobiltelefon erreichen. https://www.sodai.city.yokohama.lg.jp/yokohama/mp/index.php</p> 	Tsurumi-Ku	502-5383	502-5482
	Kanagawa-Ku	441-0871	441-5938
	Nishi-Ku	241-9773	251-1791
	Naka-Ku	621-6952	625-2932
	Minami-Ku	741-3077	741-6492
	Konan-Ku	832-0135	832-5204
	Hodogaya-Ku	742-3715	742-4931
	Asahi-Ku	953-4811	953-6669
	Isogo-Ku	761-5331	754-6109
	Kanazawa-Ku	781-3375	788-0269
	Kohoku-Ku	541-1220	541-1224
	Midori-Ku	983-7611	982-7973
	Aoba-Ku	975-0025	975-0028
	Tsuzuki-Ku	941-7914	941-8409
	Totsuka-Ku	824-2580	824-2820
Sakae-Ku	891-9200	893-7641	
Izumi-Ku	803-5191	803-7951	
Seya-Ku	364-0561	391-4784	

Wiederverwertete Anteile verschiedener Abfälle (Stand 2015)



Etwa 40% werden nicht korrekt entsorgt.

Etwa 40% der Plastikverpackungen werden verbrannt, statt recycelt zu werden. Durch korrekte Mülltrennung könnten diese Abfälle wiederverwertet und in neue Produkte verwandelt werden, bei der Verbrennung hingegen entstehen viele Treibhausgase.

Mitteilung Wir sammeln und recyceln Elektrokleingeräte!

Die Stadt Yokohama setzt sich für das Recycling von Elektrokleingeräten wie Smartphones und Digitalkameras zur Wiederverwertung von Wertstoffen ein.

Abholort Sammelboxen vor dem lokalen Rathaus, der Bezirksverwaltung oder Wertstoffbehörde
*Aktuelle Informationen finden Sie auf der Website unseres Wertstoffhofs.
Wir sammeln auch bei lokalen Events.

Größenbeschränkungen
Elektrogeräte, die durch eine 15x30cm große Öffnung passen und 30cm Länge nicht überschreiten.

Beispiele: Geräte wie Mobiltelefone, Laptops, Spielkonsolen, MP3-Player
*Ausgenommen werden Glühbirnen und Leuchtstoffröhren



Bitte beachten Sie die Größenbeschränkung



Hinweis

- Bitte Löschen Sie jegliche persönliche Informationen von entsprechenden Geräten.
- Bitte entfernen Sie Batterien und Akkumulatoren vor dem Einwurf.
- Bitte beachten Sie beim Entsorgen der zuvor genannten Gegenstände bei am lokalen Wertstoffhof die entsprechende Trennung. Diese fallen nicht unter Elektrokleingeräte.

Sammelbox (Abbildung ähnlich)



Bitte bringen Sie Ihren Abfall am Abholtag bis 8:00 morgens zur entsprechenden Abholstelle.

Die entsprechenden Abholstage verschiedener Abfälle entnehmen Sie bitte dem Abfallkalender an der Abholstelle und tragen Sie hier ein.

Mülltrennung	Abholtag	Beispiele
<p>Brennbarer Abfall Bitte in halbdurchsichtigen Plastiktüten sammeln</p> <p>Nicht brennbarer Abfall Bitte wickeln Sie diese in Zeitungspapier ein und beschriften sie entsprechend</p> <p>Sprühdosen Bitte entleeren und in halbdurchsichtigen Plastiktüten sammeln</p> <p>Batterien Bitte in halbdurchsichtigen Plastiktüten sammeln</p>		<p>Küchenabfälle *Flüssigkeiten möglichst abtrennen</p> <p>Videokassetten, CDs, Spielzeug, Waschschüsseln, Feuerzeuge und ähnliche Plastikprodukte</p> <p>Elektrokleingeräte (Telefon Reiskocher und ähnliches) *Plastikgegenstände, die 50cm Größe nicht überschreiten</p> <p>Nicht wiederverwertbares Papier Schmutziges Papier Aluminiumüberzogene Papierverpackungen</p> <p>Die innere Metallschüssel wird als kleiner metallischer Abfall entsorgt. (unter 30cm Größe)</p> <p>Plastikdeckel bitte als Plastikverpackung entsorgen</p>
		<p>◆ Bitte wickeln Sie diese in Zeitungspapier ein und beschriften sie entsprechend</p> <p>Glas Keramik Glühbirnen, Leuchtstoffröhren</p> <p>Glasflaschen für Kosmetika und Medikamente (Ausgenommen orale Medikamente)</p> <p>Sprühdosen (Haarsprays, Insektizide, Gaspatronen und ähnliches) *Durchlöcherung nicht notwendig</p> <p>Bitte entleeren Sie die Gefäße vorher vollständig an einem sicheren Ort</p> <p>Plastikdeckel bitte als Plastikverpackung entsorgen</p>
		<p>◆ Batterien Mangan- und Alkali-Batterien sowie Lithium-Akkumulatoren</p>
		<p>◆ Alle Gegenstände mit der Plastikverpackungsmarke können als Plastik entsorgt werden ♻️</p> <p>Plastikflaschen Tuben Becher und Plastikboxen Tablette</p> <p>Shampoo- und Waschmittelflaschen Mayonnaise, Zahnpasta Puddingbecher, Eier- und Bentoboxen Tablette für rohe Lebensmittel</p> <p>Netze Plastikdeckel Plastiktüten und Frischhaltefolien Polstermaterial</p> <p>Netze für Obst und Gemüse Plastikdeckel von Flaschen und Sprühdosen Einkaufstüten sowie Süßwarenverpackungen Polystyrol zum Schutz von Elektrogeräte und ähnlichem</p> <p>Dinge, die nicht als Plastikverpackungen entsorgt werden dürfen Plastikprodukte wie Spielzeug oder Feuerzeuge gehören in den brennbaren Müll</p> <p>Q Wie sauber sollten die Plastikgegenstände vor der Entsorgung sein? A Tuben bitte vollständig ausdrücken. Diese brauchen Sie nicht weiter auswaschen. Tablette, Becher und Flaschen bitte leicht mit Wasser spülen oder grobe Verschmutzungen abwischen.</p>
<p>Dosen, Glasflaschen und PET-Flaschen Bitte in halbdurchsichtigen Plastiktüten sammeln</p> <p>Kleine Metallgegenstände Diese können Sie einzeln und ohne Plastiktüten entsorgen (Ausgenommen sind besonders kleine Gegenstände wie z.B. Löffel)</p>		<p>◆ Dosen und Glasflaschen für Lebensmittel ◆ PET-Flaschen für Getränke, Alkohol, Essig, Sojasoße und ähnliches mit dem PET-Symbol ♻️</p> <p>Dosen Glasflaschen PET-Flaschen</p> <p>Dosen nicht zerdrücken PET-Flaschen zerdrücken</p> <p>Deckel und Beschriftungen entfernen und als Plastikverpackung entsorgen</p> <p>Dinge, die nicht als Dosen, Glasflaschen und PET-Flaschen entsorgt werden dürfen Farbeimer sind kleine Metallgegenstände Kosmetik- und Medikamentenflaschen (Ausgenommen orale Medikamente) fallen unter nicht brennbaren Abfall</p>
		<p>◆ Metallgegenstände kleiner als 30cm (Beispielsweise) Töpfe, Teekoche, Toaster, Farbeimer, Messer, Regenschirmgerüste und ähnliches</p> <p>*charfe Gegenstände wie Messer bitte in Papier einwickeln und entsprechend beschriften</p> <p>Plastikfolien und Stoff für Regenschirme fallen unter brennbaren Abfall</p>
<p>Altpapier Bitte nach Art auftrennen und mit einer Schnur zusammenbinden Sonstiges Papier bitte entweder in Papiertüten oder in halbdurchsichtigen Plastiktüten sammeln</p> <p>Altkleider Bitte in halbdurchsichtigen Plastiktüten sammeln</p>		<p>◆ Bitte an den Wertstoffsammeltagen lokaler Aktionsgruppen abgeben</p> <p>Zeitungen Zeitschriften Pappkartons Tetrapacks (Aluminiumbeschichtete Pappen fallen unter brennbaren Abfall)</p> <p>*Bitte nach Art auftrennen und mit einer Schnur zusammenbinden</p> <p>*Bitte vorher waschen, aufschneiden, trocknen und zusammenbinden</p> <p>Altkleider Bitte waschen, trocknen und in halbdurchsichtigen Plastiktüten sammeln</p> <p>Kleidung, Bettlaken, Wolle, Gardinen</p> <p>Verschmutzte, kaputte oder generell unbrauchbare Produkte fallen unter brennbaren Abfall</p>
		<p>Sonstiges Papier Verpackungspapier, Notizzettel, geschreddertes Papier, Papierkartons für Süßwaren und ähnliches</p> <p>In Papiertüten (oder halbdurchsichtigen Plastiktüten) sammeln und so zusammenbinden, dass der Inhalt nicht herausfällt</p> <p>Dinge, die nicht als Altpapier entsorgt werden können fallen unter brennbaren Abfall. Verschmutztes Papier (Pizzakartons und ähnliches), Aluminiumfolie, metallbeschichtetes Papier, Durchschlagpapier, Transferdruckpapier, Papierbecher für Joghurt, Eis und Behälter von Instantnudeln sowie Papierverpackungen von Waschmitteln</p>
<p>Sperrmüll Bitte mit dem Sperrmüllaufkleber markieren und bis morgens um 8:00 des vereinbarten Tages an den Abholort bringen</p>	<p>Nach Anmeldung Gebührenpflichtig</p>	<p>◆ Metallgegenstände größer als 30cm sowie Gegenstände aller Art, die 50cm Größe überschreiten, fallen unter Sperrmüll.</p> <p>*Bitte Beachten Sie zur Anmeldung die Rückseite</p> <p>*Fernseher, Kühlschränke, Tiefkühltruhen, Klimaanlage, Waschmaschinen und Trockner fallen nicht unter Sperrmüll. → Diese Geräte können Sie vom Lieferanten wieder abholen lassen. → Falls Ihnen das Geschäft, bei dem Sie das Gerät gekauft haben, nicht mehr bekannt ist, benachrichtigen Sie bitte das Yokohama-Zentrum zur Entsorgung von Haushaltsgeräten. ☎ 0120-014-353 ☎ 0120-632-515 ☎ 0120-045-669</p> <p>*Computer fallen ebenfalls nicht unter Sperrmüll. → Vereinbaren Sie die Abholung bitte mit dem entsprechenden Hersteller.</p>