

TSURUMI つるみ

2024 No.321

広報よこはま・鶴見区版7月号



写真提供：国営沖縄記念公園（海洋博公園）：沖縄美ら海水族館

TOPIX

青い海と命を
未来へつなぐ

環境保全や温暖化対策について子どもから大人まで楽しく学べる体験型イベントをご紹介します

TOPIX

ミーオ・イーオつるみフェスタ



本物の収集車の乗車体験（会場内を走行）、ごみクレーンの疑似操作体験など、この日だけの特別なメニューを用意しています。

《開催中止のお知らせ》

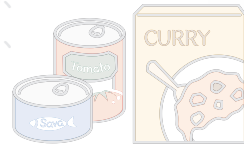
横浜市資源循環局マスコット

イーオとミーオ

7/20(土)開催予定のミーオ・イーオつるみフェスタは中止となりました。ご迷惑をおかけして大変申し訳ございません。

未開封、賞味期限まで2カ月以上残っている、常温保存が可能な食品が家庭で余っていたら、会場にお持ちください。

食品は必要としている人にお渡しします。



☎ 資源循環局鶴見工場 ☎ 521-2191 fax 521-2193

つるみ・ちゅうらうみ サマースクール 2024

沖縄美ら海水族館などと連携し「つるみ・ちゅうらうみ サマースクール 2024」を開催します。海の生き物に関する特別授業など、環境保護について楽しみながら学べます。ぜひお越しください。

8/31(土) 10:00~19:00

9/1(日) 10:00~18:00

鶴見区民文化センター サルビアホール

子どもから大人まで楽しめるプログラムが盛りだくさん！



▲ 光のテラス RYUGU (展示)

海で回収された木材などの展示で幻想的な光景を演出



▲ 3D Okinawa Churaumi Aquarium

等身大のジンベエザメが目の前に！迫力の3D映像

他にも楽しい体験があります！
詳細はこちら



7月11日より
ウェブ予約スタート

☎ 区役所企画調整係 ☎ 510-1676 fax 504-7102

区ウェブページは
こちら



スマホアプリ・ウェブで広報紙が読める

カタログポケットで過去の発行分も閲覧できます。多言語への自動翻訳機能や音声読上げ機能も。



X (旧Twitter) で情報発信中

区からのお知らせや区内イベント情報、災害情報などを発信しています。



LINE で市の最新情報を配信

ぜひ「友だち登録」してご活用ください。配信対象地域も設定できます。



鶴見区役所は、第2・4土曜日(9時~12時)に戸籍課・保険年金課・こども家庭支援課の一部業務を行っています
紙面中、市外局番の記載がない場合、市外局番は「045」です
横浜市鶴見区役所 〒230-0051 横浜市鶴見区鶴見中央3-20-1 ☎ 510-1818(代表番号)

鶴見区のいま 297,230
(2024年6月1日現在) 世帯数 150,636

蚊の発生源を減らそう

蚊はデング熱をはじめとする感染症を媒介します。刺されないための対策だけではなく、蚊を増やさない・蚊の発生源を減らす対策をとることも大切です。

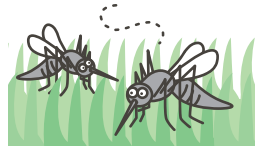
対策 水たまりをなくす

蚊の幼虫は1~2週間程度水の中にいた後、成虫となります。水がたまる場所は、1週間に1回程度たまった水を捨てましょう。



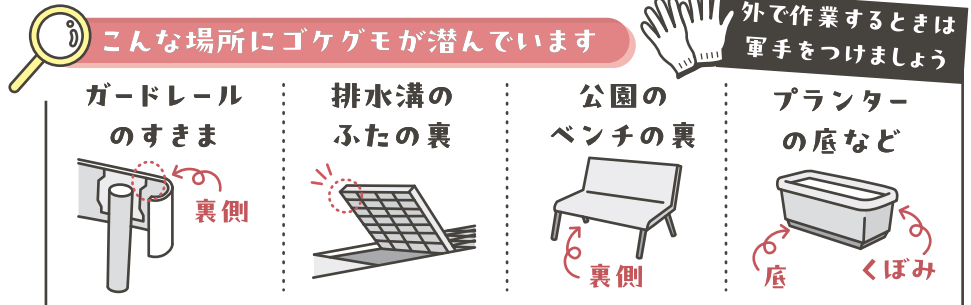
対策 草むらの手入れをする

蚊の成虫はやぶや草むらなど日があたらない風通しの悪い場所に潜んでいます。草刈りなどを行い、生息場所を減らしましょう。



ゴケグモに注意

ゴケグモ(メス)は毒を持っており、かまれることがあるので、直接触らないでください。かまれたら、すぐに温水や石けん水で傷口を洗い、医療機関にご相談ください。



問 区役所環境衛生係 ☎510-1845 fax 510-1718

お弁当の食中毒を予防しよう

お弁当を作る機会が増える夏休みは、気温が高く食中毒に注意が必要です。食中毒予防のポイントは食中毒菌を「つけない・やっつける・ふやさない」です。しっかり予防して楽しい夏を過ごしましょう。

対策 食中毒菌をつけない

- 調理前は石けんで手を洗う
- 弁当箱や調理器具は洗剤で洗い、しっかり乾燥させる
- 野菜や果物は流水でよく洗う
- 食材は直接手で触らず、清潔な調理器具やラップを使用する

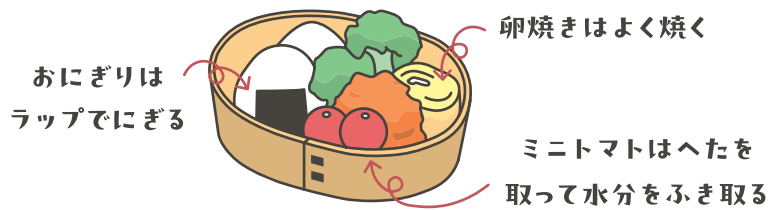
対策 食中毒菌をやっつける

- おかずはしっかり中心部まで加熱
- ハムなどそのまま食べられるものもできるだけ加熱する
- 冷蔵や冷凍しておいた作り置きのおかずも再加熱する
- 生肉や卵、魚を触った後も石けんで手を洗う

対策 食中毒菌をふやさない

食べるまで

- おかずの汁気をよく切り、野菜や果物は水分をふき取る
- 揚げ物や焼き物など、水分が少ないものを選ぶ
- 冷ましてからつめ、冷蔵庫や涼しいところに保管する
- 長時間持ち歩くときは保冷剤を使う
- 「自然解凍可能」という表示がない冷凍食品は加熱する



問 区役所食品衛生係 ☎510-1842 fax 510-1718

Tsurumi

商店街は
こだわりで
あふれている

……連載コラム……

区内の商店街のお店のこだわりを紹介します

#01 世界に1つのあなただけの印鑑を



ほりえ みきお
代表取締役 堀江 幹雄 さん

既製のフォント(書体)は使わず、オリジナリティのある文字表現を心がけています

卓越した技術で手彫り印鑑を制作する堀江千里堂は、明治末期からの歴史を持つ老舗。お客様の好みや要望を丁寧に聞き取った上で、漢字としての正しさや読みやすさ、デザイン性のバランスを取りながら、個性豊かな印鑑を彫っています。

「うちで扱うのは天然素材だけ。天然素材であれば、どれくらい使えるか、長年使った後にどうなるかお客さんに説明できるから。また、彫るときに面の角度を細かくコントロールできます」と話す堀江さん。お客様への誠実な姿勢と、技術へのこだわりが印象的でした。

問 区役所地域振興係 ☎510-1688 fax 510-1892

豊岡商店街協同組合

有限会社 堀江千里堂

☎ 豊岡町29-8 ☎ 10時~18時

休 土曜・日曜・祝日

☎ 571-3628



材質によっては100年使えるものも。孫への贈り物として購入する人も多いそうです

けがの予防が鶴見を救う

市内の救急件数が史上最多を更新しています。救急件数が増加すると、救える命が救えなくなるかもしれません。日ごろからけがの予防に取り組みましょう。

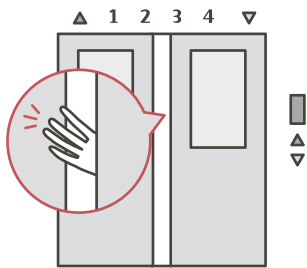
暮らしの中に潜む危険をチェック



電気コードにつまづいて転倒



炊飯器の蒸気でやけど



エレベーターのドアに手をはさまれる

救急車を呼ぶか迷ったら…

横浜市救急相談センターに電話で相談することができます。



ダイヤル回線・IP電話はこちら

#7119 または 045-232-7119

救急受診できる病院・診療所を知りたい

1 番を選択

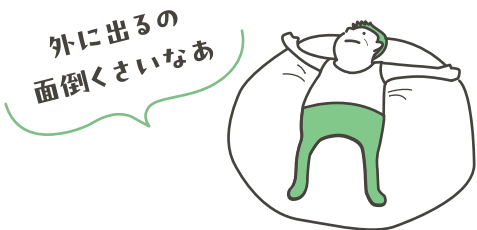
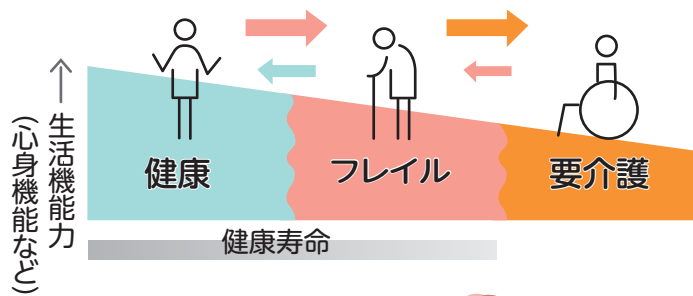
今すぐ受診すべきか救急車を呼ぶべきか

2 番を選択

鶴見消防署救急係 ☎ fax 503-0119

フレイル予防で健康長寿

年齢を重ねることにより、心や体のはたらき（認知機能、筋力、社会とのつながりなど）が低下し、介護が必要となる手前の状態を「フレイル」といいます。フレイルの段階で早めに対策をとり、健康寿命をのばしましょう。



対策 社会参加
買い物や散歩、人との交流を意識しよう



対策 口腔
お口のトレーニングを取り入れよう



対策 栄養
筋力維持のためにタンパク質を忘れずに!

転びやすくなった



対策 運動
ウォーキングや筋トレを少しずつやってみよう

歯周病予防のための検診を受けましょう! 歯周病検診の詳細は11ページへ

区役所高齢者支援担当 ☎ 510-1775 fax 510-1897



一般 家族と自分の命をつなぐ最新常識 今どき防災バイブル

「風水害編」をはじめ、時代を捉えた災害対策が満載。非常時の注意点や役立つ防災アイテムなどをQ&A形式で紹介しています。子どもや高齢の家族がいる人も、日常生活の中で対策を始められます。
とみかわ まみ 富川万美/監修 主婦の友社/発行

児童 ピトゥスの動物園

外国で病気の治療をするのに大金が必要になった7歳の男の子ピトゥス。そのお金を稼ぐため、子どもたちは動物園を作ることにしました。でもどうやって? 彼らのアイデアと熱意、実行力で、無事に成功するでしょうか。
サバステア・スリバス/著 宇野和美/訳 あすなる書房/発行



鶴見図書館から 本のひととき
鶴見図書館の司書がお薦めする書籍 (一般・児童書) をご紹介します。

鶴見図書館 ☎ 502-4416 fax 504-6635

台風・大雨がやってくる前に備えよう 土砂災害の防災・減災


毎年、台風や大雨による土砂災害が全国的に発生しています。令和元年の台風19号では区内でも崖崩れの被害がありました。台風や大雨は発生や規模を事前に把握することができます。被害を少しでも抑えるため、事前の備えを十分に行いましょう。

区役所危機管理・地域防災担当 ☎510-1656 ☎510-1889

1st ハザードマップと避難情報を確認！

災害が起きる前にハザードマップを活用し、土砂災害や浸水など自宅周辺の災害の危険性を確認しておきましょう。日頃から非常時の持出品を用意しておき「自分の命は自分で守る」という考えのもと、危険がせまる前に早めに避難しましょう。

横浜市避難ナビを使いましょう
一人ひとりの避難行動を平常時の「いま」から災害時の「いざ」の時までサポートするアプリです。ぜひ、この機会に設定しましょう。

- 避難ナビ便利機能**
- ☑ 土砂災害・浸水ハザードマップの確認
 - ☑ マイ・タイムラインの作成
 - ☑ 避難情報の通知 など
- 詳細はこちら 

2nd 崖・擁壁の対策を万全に！

崖崩れや擁壁崩落の恐れがある土地を所有している人は、防災・減災対策の工事に対する助成金制度を利用して事前に対策をしましょう。

防災対策は専門家に相談しましょう

市では各専門家団体と協力体制をつくり、相談可能な民間の窓口を紹介しています。斜面上の住宅や、敷地内に斜面や擁壁があり、安全性に不安がある場合など、専門家に相談しましょう。



3rd 家族構成・生活スタイルに合わせた備蓄を

在宅避難を想定して、食料や生活必需品など家族構成に応じた備蓄を1週間分(最低3日分)は準備しましょう。自宅から避難する場合に備え、備蓄品以外に避難時に必要な非常持出品もすぐ持ち出せるところに用意しましょう。

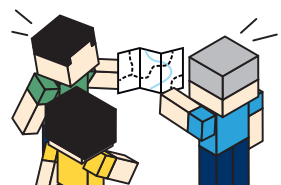
- | | |
|--------------------|-----------------------------|
| 備蓄品の例 | 非常持出品の例 |
| 乳幼児のいる家庭 | ☑ 懐中電灯 |
| ミルク、離乳食、おむつ、おしりふき | ☑ 充電器(モバイルバッテリー) |
| 要介護者のいる家庭 | ☑ 携帯ラジオ |
| 介護食、おむつ、補助具 | ☑ 予備電池 |
| 妊婦のいる家庭 | ☑ 貴重品 |
| ガーゼ、防寒用品、新生児用品 | 現金、預貯金通帳、印鑑、健康保険証など |
| ペットのいる家庭 | ☑ その他 |
| ケージ、リード、フード、ペットシート | 常用薬、ウェットティッシュ、生理用品、タオル、軍手など |

4th 「もしも」を支える「いつも」のつながりを

大規模な災害発生時にすぐに消防や救助が駆けつけるとは限りません。そんなとき、隣近所の助け合いが大きな力となります。日頃から声をかけあい、災害時にお互い助けあえるよう、地域とのつながりを大切にしましょう。また、災害時に危険な箇所や避難場所について、ハザードマップを見ながら地域の人たちで実際に歩いて確認しましょう。

まち歩きチェックポイント

- ☑ 崖地や急傾斜地の確認
- ☑ 浸水時の迂回ルート
- ☑ 急な階段や狭い道など通りにくい道 など



5th 風水害時の避難は早めに検討・行動を

台風や大雨の時は、テレビや「横浜市避難ナビ」などで、こまめに避難情報を確認しましょう。「避難指示」が出たら、すみやかに安全な場所に避難しましょう。小学校などの避難場所に行くことだけが避難行動ではありません。安全な場所にある親戚や知人宅などへの避難も検討しておきましょう。

警戒レベル1 心構えを高める	警戒レベル2 避難行動の確認	警戒レベル3 高齢者等避難 避難に時間がかかる人は避難 その他の人は避難準備 や自主避難を検討	警戒レベル4 避難指示 危険な場所から 全員避難 すみやかに 安全な場所へ	警戒レベル5 緊急安全確保 災害発生 または切迫 命の危険 直ちに安全確保!
------------------------------	------------------------------	--	---	--

崖崩れの避難サイン

- ☑ 小石がパラパラ落ちる
- ☑ 斜面から水が湧き出る
- ☑ 割れ目、ひびが入る
- ☑ 異様な音や匂いがする

持出品をまとめておこう

屋外へ避難する際の必要最小限の持出品をリュックなど両手が空くものに用意しておきましょう。避難時は傘ではなく、雨がっぱや帽子、手袋で防備しましょう。

擁壁の注意サイン

- ☑ 亀裂が入っている
- ☑ 継ぎ目がずれている
- ☑ 水抜き穴が詰まっている

ペットの避難先を確保

雨風が強くなってからペットを連れての避難は困難になる恐れがあります。大切なペットのためにも慣れている親戚や知人などの一時預け先を確保しておきましょう。

災害時に支援が必要な人がいます

地域には高齢者、障害者、妊産婦、乳幼児、傷病者、外国人など、避難行動をとるのに支援や配慮が必要な人がいます。困っている人がいたら声をかけて、避難のお手伝いをお願いします。

垂直避難を検討しよう

夜間や浸水が早くて小学校などの避難場所に行くのが危険な場合は、自宅や頑丈な建物の2階以上、近くの高台などへの垂直避難も検討しましょう。

浸水の避難サイン

- ☑ 下水道などからの浸水
- ☑ 河川氾濫の情報を確認
- ☑ 警戒レベル3以上

浸水の危険度を確認しよう

区内には浸水の恐れがある地域の電柱や看板に、想定浸水深などの情報を掲示した「まるごとまちごとハザードマップ」があります。住んでいる地域がどのくらい浸水するのか、災害が起きる前に確かめておきましょう。



よこはま防災e-パーク

スキマ時間で見られる「3分動画シリーズ」や子ども向けの「ぼうさいきょうしつ・クイズ」など、いつでも、どこでも気軽に防災を学ぶことができます。



詳細はこちら

「つるみ区民DAY」Jリーグ横浜FCの試合を観に行こう!

横浜FC vs ジェフユナイテッド千葉の試合に、先着1,000人をご招待またはご優待します!

当日は、区民限定の体験イベントの実施や、鶴見区ならではのブース出店も予定しています! ぜひお越しください!

対象試合 明治安田J2リーグ第25節 vsジェフユナイテッド千葉

🕒 8月3日(土)18時キックオフ

📍 ニッパツ三ツ沢球技場(神奈川区三ツ沢西町3-1)

👤 区在住・在勤・在学(在園)の人と家族

👥 先 1,000人

💰 一般:1,500円、高校生以下:無料

📄 申込詳細はウェブから



詳細はこちら

早期申込者限定! 試合当日の区民限定イベントに参加できるチャンス!

選手のウォーミングアップ見学や選手入場時に区民DAYフラッグを持ってピッチに入場するフラッグベアラーなどに参加できるチャンスがあります! 詳細はウェブをご確認ください。

※抽選で当選した人のみ参加いただけます(横浜FCから当選メールをお送りします)
※状況によっては、開催の延期・中止、イベント参加不可などの場合がありますので、あらかじめご了承ください



◀ スタジアムでしか味わえない大迫力のプレーや応援の一体感をお楽しみに

📞 横浜FC ホームタウン担当 ☎ 443-6592

夏はプールで涼しく健康的に過ごしませんか 公園プールが7月13日(土)オープン!

7月から区内3公園の屋外プールがオープンします。プールで楽しく遊んで、暑い夏を乗り切りましょう!

🕒 営業期間 7月13日(土)~9月1日(日) ※期間中無休

	時間	料金/時間	対象者
25mプール	9時~18時	100円	小学2年生以上※小学1年生以下は水着着用の保護者(18歳以上)1人につき1人の利用が可
子どもプール	9時~16時	60円	幼児~小学1年生※未就学児は水着着用の保護者(18歳以上)1人につき2人の利用が可

※お得な回数券あり。オムツが取れていない幼児はビニールプールをご利用ください。バイク・車での来場はご遠慮ください。悪天候または水温・気温が低い場合は、お休みすることがあります

平安公園プール



📍 平安町2-17-1
(市営バス「平安町2丁目」下車 徒歩2分/鶴見市場駅徒歩15分)
☎ 504-4792(営業期間中) 471-2700(営業期間外)

岸谷公園プール



📍 岸谷3-20
(市営バス「岸谷公園入口」下車 徒歩2分/生麦駅徒歩11分)
☎ 573-1832(営業期間中) 471-2700(営業期間外)

潮田公園プール



📍 向井町2-71-1
(市営バス「向井町2丁目」下車 徒歩1分/京急鶴見駅徒歩15分)
☎ 504-4791(営業期間中) 501-7479(営業期間外)

お知らせ Information

費用の記載がないものは無料です 🕒日時・期間 📍会場 📍対象 📄先着 抽選 📄費用 📄はがき 📄往復はがき
📄事項(行事名、〒住所、氏名、電話番号) 📄窓口 📄当日直接 📄郵送 📄持ち物 📄申込み 📄問合せ 📄電話 📄ファクス
📄Eメール 📄WEB 📄ウェブページ 📄保育あり 区役所への郵送は「〒230-0051鶴見中央3-20-1鶴見区役所〇〇係」のほかは各施設へ

掲載中のイベント等は中止・延期・変更となる場合がありますので、事前に問合先へご確認ください

区役所から

司法書士による無料法律相談会

相続、遺言、贈与、不動産登記、成年後見など

🕒 毎月第3水曜18時30分~20時30分

📍 鶴見公会堂(豊岡町2-1フーガ1)

👥 先 8人

📍 神奈川県司法書士会

☎ 641-1372 fax 641-1371

チョコレートを科学する

~おいしさのひみつ~

🕒 8月5日(月)13時10分~16時40分

(受付12時50分) 📍 横浜サイエンス

フロンティア高等学校(小野町6) 📍

区在住、在学の小学4~6年生※保護者

1名の付き添い必須。別室で待機し、

リモート中継予定 📄 20人※きょうだいで

申込みの場合でも別々の抽選となり

ます 📄 エプロン、ハンカチ、室内履き、

筆記用具、マスク(実験中に食品を扱う

ため※試食あり) 📄 7月20日までに WEB

📍 区役所地域振興課

「チョコレートを科学する」担当

☎ 510-1695 詳細はこちら



東部方面斎場(仮称)整備についての説明会

鶴見区大黒町での東部方面斎場(仮称)

整備に関し、進捗状況をご説明します

🕒 ①7月26日(金)18時30分から②7月

27日(土)10時から※各回とも同一内容

📍 生麦地区センター(生麦4-6-37)

📄 ※手話・筆記通訳希望の方は7月

17日までにご連絡ください

📍 健康福祉局環境施設課

☎ 671-4386 fax 664-6753

鶴見区民ソフトテニス大会

🕒 7月28日(日)9時~19時(8時30分

集合) 📍 入船公園テニスコート(弁天町

3-1) 📍 区在住、在勤、在学、在クラブ

の中学生以上 📄 40組 📄 1組2,000円

(高校生以下は1,500円)当日会場で

徴収します 📄 7月18日までに①申込

代表者の氏名、連絡先(電話、メール)②

出場ペア両名の氏名、性別、年齢、所属

クラブ名を 📄 sports.inoue@gmail.com

📍 鶴見区ソフトテニス協会

☎ 080-5428-1190(井上)

土壌混合法講習会

生ごみを土に返す方法を学べます。参加者に

プランターをプレゼント

🕒 8月15日(木)14時~15時 📍 区役所

6階9号会議室 先 20人 申 7月11日9時

から窓 ☎ fax または 📄

📍 区役所資源化推進担当(5階2番)

☎ 510-1689 fax 510-1892

📄 tr-chishin@city.yokohama.jp

食品衛生責任者講習会

🕒 ①8月21日(水)10時~11時30分②

10月7日(月)14時~15時30分③12月

5日(木)14時~15時30分※受付は30分

前から 📍 区役所6階会議室 📍 食品衛生

責任者 先 各90人 持 食品衛生責任者証

(票、筆記用具) 申 7月1日から 窓 ☎

📍 区役所食品衛生係(2階13番)

☎ 510-1842 fax 510-1718

「お悔やみ窓口」のご案内(予約制)

ご家族が亡くなったときに、ご遺族が区役所で行う手続きを案内する専用窓口を開設しています。「何から手を付ければいいのか分からない」など、お困りのときは、事前予約の上、ご利用ください。

🕒 平日①9時から②10時30分から③13時30分から④15時から※各回50分

📍 区役所1階区民ホール内特設窓口

📍 亡くなったときに鶴見区に住居登録があった人のご遺族

先 各1組

申 5開庁日前の16時までに WEB か予約専用電話 (☎ 510-1703)

電話受付: 平日8時45分~17時15分

📍 市民局窓口サービス課(制度に関すること)

☎ 671-2176 fax 664-5295

ウェブ予約はこちら

(24時間受付)



北寺尾六丁目サムエル公園 が開園しました

「サムエル町のはらっぱ」の一部が、横浜みどりアップ計画を活用して新たに公園になりました。芝生養生のため全面利用開始は7月下旬の予定です。

所在地：北寺尾六丁目848番11号
公園面積：2,151㎡(駐車場なし)

☎ みどり環境局公園緑地事業課
☎ 671-2653
☎ 671-2724



若者のための専門相談(予約制) ひきこもり・不登校などの困難を抱える 若者・そのほか家族の専門相談です

🕒 毎月第2・4水曜13時30分～16時30分(1回50分) ☎ 区役所3階4番窓口
👤 市在住のおおむね15～39歳の本人、家族、支援者、地域の人 ☎ 事前に ☎
☎ 問 よこはま東部ユースプラザ(鶴見中央3-23-8)
☎ 642-7001 ☎ 642-7003

「食生活等改善推進員(ヘルスマイト)養成講座」受講生募集

あなたもヘルスマイトになって地域での食育や健康づくり活動をしてみませんか

🕒 講座日程(全9回)13時30分～16時

第1回	9月4日(水)	開講式
第2回	10月2日(水)	生活習慣病
第3回	11月6日(水)	食品衛生
第4回	11月27日(水)	身体活動
第5回	12月6日(金)※	講演会
第6回	12月25日(水)	食生活
第7回	7年1月29日(水)	歯周病
第8回	7年2月26日(水)	食育
第9回	7年3月26日(水)	閉講式

☎ 区役所1階予防接種室
※第5回は港南公会堂(港南区港南中央通10-1)

👤 区在住で原則全回出席し講座修了後にヘルスマイトとして活動できる人
抽 20人

¥ 1,350円予定(テキスト代)
☎ 8月21日までに ☎ 必要事項 を記入して

☎ ☎ または WEB
☎ 区役所健康づくり係
☎ 510-1827
☎ 510-1792 申込みはこちら



「障がいのあるお子さんとそのご家族の写真撮影会」参加者募集

障がいのあるお子さんと家族を撮り続けているママフォトグラファー後藤京子氏による撮影会

🕒 9月27日(金) ①12時～13時 ②13時～14時 ③14時～15時 ④15時～16時
☎ 区役所1階予防接種室 📍 区在住、在勤、在学、通所している障がいのある子と家族(年齢、障がいの種別は問いません)
抽 8組 ☎ 7月11日9時～26日17時に WEB

☎ 障害者支援担当(3階1番)
☎ 510-1847 ☎ 510-1897

共催:横浜市社会福祉協議会
障害者支援センター

申込みはこちら



歯周病検診

👤 40歳、50歳、60歳、70歳の市民
¥ 500円(70歳は無料)※
☎ 直接医療機関に電話して予約※
☎ 横浜市けんしん専用ダイヤル
☎ 664-2606
☎ 663-4469

※費用や実施医療機関の詳細はこちら



施設から

詳細は各施設にお問い合わせください

末吉地区センター

〒230-0011 上末吉2-16-16
☎ 572-4300 ☎ 586-1229
休 第4月曜



- ①子どもと若者のひろばAnViva in末吉
🕒 8月3日(土)13時～18時 📍 18歳以下 ☎
②歌って、笑って、口腔体操 ▶ ボイストレーニングやコーラスを通して誤嚥予防
🕒 8月9日・23日・30日の金曜(全3回) 10時～12時 📍 成人 抽 16人 ¥1,500円 ☎ 7月19日10時から ☎
③夏の思い出ワークショップ ▶ ビーズで作るサンキャッチャーなど5つの手作りブース
🕒 8月19日(月) ①10時～11時 ②11時～12時 ③12時～13時 先 各ブース5人 ¥各500円 ☎ 7月15日10時から ☎ ※空きがあれば当日参加可

駒岡地区センター

〒230-0071 駒岡4-28-5
☎ 571-0035 ☎ 571-0036
休 第3月曜



- ①小学生のための初めてのクラッチ
🕒 8月10日(土)・11日(日)(全2回)13時30分～15時30分 📍 小学生 先 12人 ¥1,000円 ☎ 7月20日10時から ☎
②子ども化学教室 ▶ 世界で一つの香水体験講座
🕒 8月12日(月・祝)10時～11時30分 📍 小学生 先 12人 ¥900円 ☎ 7月22日10時から ☎
③ひまわりパンを親子で作ろう
🕒 8月23日(金)10時～13時 📍 5歳～小学生と保護者 先 8組 ¥800円 ☎ エプロン、三角巾、マスク ☎ 8月9日10時から ☎

寺尾地区センター

〒230-0076 馬場4-39-1
☎ 584-2581 ☎ 584-2583
休 第4月曜



- ①小学生の科学講座 ▶ おもしろくてふしぎなコマをつくる
🕒 8月2日(金)13時30分～15時30分 📍 小学生 ※3年生以下は保護者同伴 先 24人 ¥300円 ☎ 不要なDVDまたはCD ☎ 7月19日10時から ☎ (☎は7月20日10時から)
②めざせリレー選手
🕒 7月24日(水)11時15分～12時45分 📍 小学3年生以上 先 25人 ¥100円 ☎ 室内履き ☎ 7月11日10時から ☎ (☎は7月12日10時から)
③夏休み親子木工教室
🕒 8月4日(日)10時～12時 📍 小学生と保護者 先 10組 ¥600円 ☎ 軍手、作りたいものの設計図 ☎ 7月14日10時から ☎ (☎は7月15日10時から)

潮田地区センター

〒230-0048 本町通4-171-23
☎ 511-0765 ☎ 511-0760
休 第4月曜



- ①夏休み卓球教室
🕒 8月19日(月)・20日(火)・22日(木)(全3回)10時～12時 📍 小学生以上 先 小学生8人、中学生以上8人 ¥600円 ☎ 室内履き、タオル ☎ 7月17日9時30分から ☎ (☎は18日から)
②つるみらい会議～鶴見川を学ぶ～
🕒 8月24日(土)14時～15時30分 📍 成人 先 20人 ¥300円 ☎ 筆記用具 ☎ 7月20日9時30分から ☎ (☎は21日から)
③鶴見ごはん～タコライス～
🕒 8月10日(土)10時～12時 📍 小学生と保護者 先 8組 ¥1,000円 ☎ エプロン、三角巾、手ふきタオル ☎ 7月11日9時30分から ☎ (☎は12日から)

生麦地区センター

〒230-0052 生麦4-6-37
☎ 504-0770 ☎ 504-2662
休 第3月曜



- ①親子ボトルシップ教室
🕒 8月12日(月・祝)12時30分～16時 📍 小学3年生以上と保護者(2人1組) 先 8組 ¥1,000円 ☎ 持ち帰り用袋 ☎ 7月13日9時30分から ☎ (☎は13時から)
②子ども化学講座「光るスライム&のびるスライム」
🕒 8月7日(水)10時～11時30分 📍 小学生(小学1、2年生は保護者同伴) 先 12人 ¥800円 ☎ 7月12日9時30分から ☎ (☎は13時から)
③パン屋さんに教わる 親子で動物パン作り
🕒 8月18日(日)13時～16時 📍 小学5年生以上の親子(2人1組) 先 6組 ¥1,500円 ☎ エプロン、三角巾、ふきん、台ふきん、持ち帰り用袋、マスク ☎ 7月14日9時30分から ☎ (☎は13時から)

矢向地区センター

〒230-0001 矢向4-32-11
☎ 573-0302 ☎ 573-0304
休 第2月曜



- ①矢向パソコン相談 ▶ 協力:鶴見パソコン・ボランティア協会
🕒 8月14日(水)13時30分～16時 📍 成人 先 10人 ※1人30分 ☎ 7月14日9時30分から ☎
②絵本とわらべうたであそぼ ▶ 協力:読み聞かせサークル「絵本とともだち」
🕒 7月17日(水)10時30分～11時 📍 未就学児と保護者 ☎
③矢向子育て相談
🕒 7月11日～8月8日の毎週木曜10時～12時 📍 未就学児と保護者 ☎

潮田公園コミュニティハウス

〒230-0037 向井町2-71-2
潮田公園内 ☎ 511-0880
☎ 511-0851 休 第2月曜



- ①壁紙で作るカードケース
🕒 8月20日(火)10時～12時 📍 小学生以上 先 10人 ¥500円 ☎ 7月11日9時30分から ☎ (☎は10時から)
世界にひとつの自分だけのカードケースを作ろう
②あつまれ! 潮田キッズ ▶ 野球場のスプリングラーで遊ぼう
🕒 7月30日(火)10時～11時 📍 小学生以下 先 20人 ☎ 7月11日9時30分から ☎ (☎は10時から)



新鶴見小学校コミュニティハウス

〒230-0002 江ヶ崎町2-1
☎ ☎ 574-1976
休 火・木曜



- ①第30期体験学習農園
🕒 9月7日(土)～7年6月28日(土)9時30分～11時30分(全17回) 📍 未就学児は保護者同伴 先 25組 ¥3,500円(小学3年生以下1,000円) ☎ 室内履き、長靴、軍手、汚れてもいい服装、タオル ☎ 7月15日9時30分から ☎ ☎
②しんつる赤ちゃんCafé ▶ ゆっくりおしゃべりを楽しみましょう
🕒 7月17日(水)10時～11時45分 📍 0～5か月の子と保護者 先 8組 ¥100円 ☎ バスタオル、室内履き ☎
③しんつるおはなし会 ▶ 絵本の読み聞かせ・パネルシアターなど
🕒 7月22日(月)10時30分～11時 📍 未就学児と保護者 先 8組 ☎ 室内履き ☎

市場小学校コミュニティハウス

〒230-0004 元宮1-13-1
☎ ☎ 574-1972
休 火・木曜



- ①そろばん体験 ▶ そろばんで右脳をきたえよう
🕒 7月26日、8月2日・9日の金曜(全3回)15時30分～17時 📍 5歳以上 先 15人 ¥1,200円 ☎ 筆記用具、そろばん(貸出可) ☎ 7月12日9時30分から ☎ (☎は13時から)
②新幹線物語 新幹線のあゆみとこれから ▶ 新幹線開業60周年を記念して
🕒 8月24日(土)13時30分～15時30分 📍 小学4年生以上 先 15人 ¥300円 ☎ 7月12日9時30分から ☎ (☎は13時から)
③科学教室 ▶ おそうじロボ?で振動について学ぼう
🕒 8月5日(月)13時30分～15時30分 📍 小学生(1、2年生は保護者同伴) 先 20人 ¥400円 ☎ はさみ、セロハンテープ(あればニッパ、ラジオペンチ) ☎ 7月13日9時30分から ☎ (☎は13時から)

鶴見中央コミュニティハウス

〒230-0051 鶴見中央1-31-2
シークレイン内 ☎ 511-5088
☎ 511-5089 休 第3水曜



- 親子ゆとりひろば お話し会&相談会 ▶ 手遊び・絵本読み聞かせ・パネルシアター
🕒 7月16日(火)10時～12時 📍 未就学児と保護者 先 7組 ☎

みその公園「横溝屋敷」

〒230-0073 獅子ヶ谷3-10-2
☎ 574-1987 ☎ 574-2087
休 第1・3月曜



- 鶴見川の生き物を観察しよう ▶ 鶴見川の生き物水族館や地元獅子ヶ谷の生き物を観察して絵を描こう
🕒 7月28日(日)10時～12時 先 20組 ¥300円 ☎

ふれーゆ

〒230-0045 末広町1-15-2
☎ 521-1010 ☎ 642-8150
休 第2火曜



- ふくしま物産展 ▶ 福島のおいしいものをたくさんご用意しています
🕒 7月20日(土)・21日(日) ☎

