



こころ豊かに つながる笑顔 元気なとつか

とつか

2020 No.275 9

戸塚区のいま (令和2年8月1日現在)
人口: 281,187人
世帯数: 120,709世帯

戸塚区商店街 スタンプラリー

抽選で 素敵な景品が 当たる!

9月19日(土) ▶ 11月3日(祝・火)

Step1 お買い物をして とつかの商店街を応援しよう

スタンプラリー 冊子をゲット!

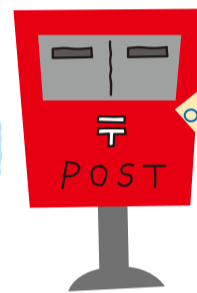
【配布場所】 区役所、対象店舗

対象店舗は QR から 確認できます



区役所地域活動係 (☎866-8411 ☎864-1933)

対象店舗は このステッカー が目印!



※スタンプカードに 必要事項を記入

Step3

景品を選んで ポストへ!

異なるお店で スタンプを3つ 集めよう!

300円以上の利用で スタンプ1つもらえます

新型コロナウイルス感染拡大防止のために

- 人との間隔は広く!
- マスクを着用!
- 家に帰ったら手洗いがいい!

応募者の中から先着200人に エコバッグをプレゼント!

主催: 戸塚区役所 戸塚区商店街連合会 野村證券株式会社 戸塚支店
協賛企業・団体: 株式会社 横浜 DeNA ベイスターズ 公益財団法人 横浜市緑の協会

- 10人: 横浜 DeNA ベイスターズ 選手サイン入り色紙 (誰のサインが当たるかは楽しみ...)
- 1人: 株式会社ブリヂストン 自転車 (ティービーワン)
- 2人: 株式会社大倉陶園 ブルーローズコーヒークップ & ソーサーペアセット
- 4人: おもてなし館 きじま本陣 お食事券1万円分
- 5組 10人: よこはま動物園ズーラシア ペアチケット (金沢動物園も利用可)
- 各1人: 横浜 FC 選手サイン入りユニフォーム (三浦知良選手・中村俊輔選手)
- 8人: 株式会社コナカ 商品券5千円分
- 1人: パタゴニア トレントシェル・ジャケット (当選後にサイズ・カラーを選べます)
- 各1人: 横浜 F・マリノス 選手サイン入りユニフォーム (島中慎之輔選手・仲川隼人選手)
- 6人: 「おいしいものとつかブランド」 お菓子詰め合わせ

戸塚区役所 〒244-0003 戸塚町 16-17
☎ 866-8484 ☎ 862-3054
HP 「戸塚区役所」で検索

9月の区役所土曜開庁日: 12日・26日(毎月第2・4土曜)
開庁時間: 9時~12時 ※新型コロナウイルス感染症の拡大防止のため休止となる場合があります。
取扱業務: 戸籍課、保険年金課、子ども家庭支援課(児童手当の申請・受付、母子健康手帳の交付のみ)
(※新型コロナウイルス感染症感染予防のため、発熱や咳症状がある場合の来庁は見合わせてください。)

土曜開庁について
戸籍課窓口(マイナンバーカード、電子証明書、転入・転出届、印鑑登録など)は大変混み合います。できるだけ平日の来庁をお願いします。

震災時にけがをしたらどこに行けばいいの？

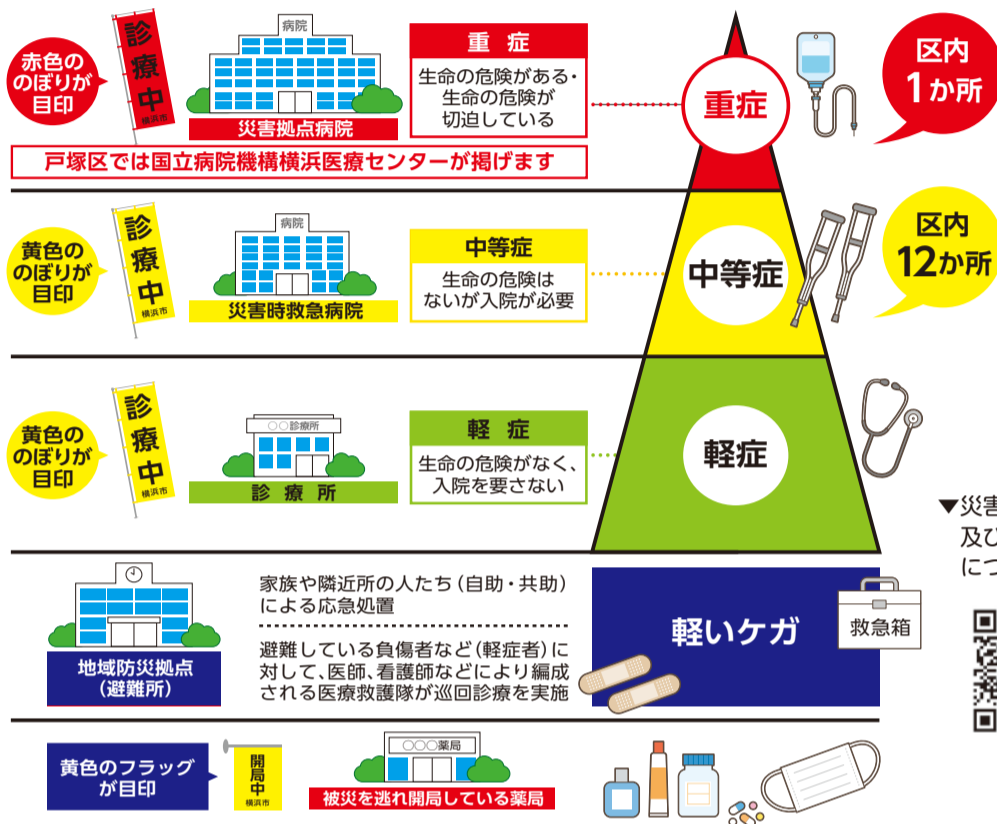
震災発生後、診療可能な医療機関には「診療中」ののぼり旗が掲げられます。混乱を避けるため、症状の緊急度、重症度によって受診できる医療機関が異なります。いざという時、どこの医療機関を受診できるか確認しておきましょう。

目印はのぼり旗



毎年10月にのぼり旗掲出訓練しています！

●開院している医療機関の目印として、赤か黄色ののぼり旗が掲げられます。赤色の旗は重症、黄色の旗は中等症・軽症を診察します。



どこを受診したらいいのかしら？

ふれあい東戸塚ホスピタル
新戸塚病院
十愛病院
東戸塚記念病院
横浜丘の上病院
横浜舞岡病院
戸塚共立第2病院
戸塚共立第1病院
十慈堂病院
生活協同組合戸塚病院
平成横浜病院
西横浜国際総合病院
国立病院機構横浜医療センター

震災時はどこの医療機関に行っても良いわけじゃないのね

事前に確認しておくといいわね

▼災害拠点病院及び災害時救急病院についてはこちら

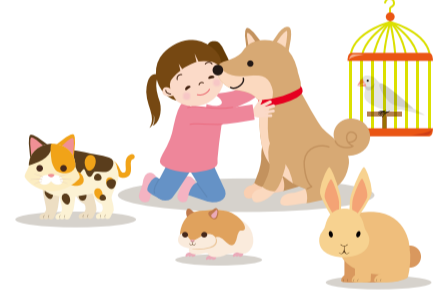
【凡例】
■ 災害拠点病院
■ 災害時救急病院

問 区役所運営企画係 (☎866-8418 fax 865-3963)



備えていますか？

～災害からペットを守るための5か条～



その1
飼い主がわかるようにしよう

ペットと離ればなれになったときにすぐに見つけられるよう、飼い主がわかるようにしておきましょう。鑑札(犬の場合)、迷子札のほかマイクロチップの装着もオススメです。

▲犬鑑札
▲マイクロチップ

その2
しつけをしておこう

環境の変化に対応できるように

- 人、他の動物や生活音などに慣らしておきましょう。
- キャリーバッグやケージを安心できる場所として慣らしておきましょう。

その3
健康管理をしよう

日ごろから狂犬病予防接種、各種ワクチン、ダニやノミの駆除などを行い、飼育手帳などに記録しておきましょう。

その4
ペット用の備蓄品を用意しておこう

7日分以上

- フード
- 水
- 服用薬
- ペットシート
- 糞尿の処理用具
- 頭数分のキャリーバッグやケージ
- 必要に応じてペット用おもちゃなど

その5
預け先を確保しよう

突然知らない場所に預けられるとペットにとっても大きなストレスになります。親戚や知人、動物病院やペットホテルなど、日ごろからペットが安心できる預け場所を探しておきましょう。

PET HOTEL

狂犬病予防接種、各種ワクチンの接種記録や服用している薬を記入できるほか、災害への備えについても紹介しています

区役所 6階64番窓口で配布中▲

問 区役所環境衛生係 (☎866-8476 fax 866-2513)



9月は防災月間です！自宅の備えなど見直しませんか？

本紙 1～3 ページ、区保存版もご覧ください！

お願い 新型コロナウイルス感染症感染拡大防止のため、イベントが中止になる場合があります。また、発熱や咳症状などがある人の参加はご遠慮ください。

区役所からのお知らせ

マークの説明

🕒 日時・期間 🗺️ 講師・出演者 📍 会場 🎯 対象・定員 💰 費用 🧑 保育 🎒 持ち物 📄 申込み 🗨️ 問合せ ☎️ 電話番号 📠 ファクス番号 🏠 休館日 📧 Eメール アドレス 🌐 ホームページ 📄 詳細とある場合は、行事名・〒・住所・氏名(ふりがな)・電話番号・往復はがきの場合は返信面を明記してください。

とつか×ぶんか

-Photo(フォト)Exhibition(エキシビジョン)-

区の文化イベントの写真展。お気に入りの写真を3点選んで投票し、さらにアンケートに回答すると抽選で景品をプレゼント!
※投票結果は📄で発表します。



🕒 ①9月15日(火)~10月14日(水):区📄から参加(※同時に区の文化イベントPR動画も配信)②10月6日(火)~11日(日)10時~16時:区役所3階アートコリドーほか

とつかレッジ ~戸塚のいいとこ学び隊~

自分のまち「戸塚」のことを、見て、聞いて、感じて、楽しく学ぶ、地域活動入門講座です。バスツアーも行います!

①10月8日(木)	開講式「ようこそ!とつかレッジ」
②10月16日(金)	バスツアー「戸塚の自然と名産」 戸塚区役所~県立境川遊水地公園(散策・昼食)~平戸果樹の里~肥田牧場(現地解散)※平戸果樹の里と肥田牧場はバスを降りてから10分程度歩きます。
③10月22日(木)	講座「知っておきたい避難所のあれこれ」
④10月30日(金)	修了式「ここから広がれ、みんなの輪」

🕒 ①④14時~16時30分②10時~16時30分③10時~12時※②を除き保育あり 📍 ①③④区役所8階大会議室②区内 🎯 原則として区内在住、在学、在勤で、4回参加できる人:30人(多数時抽選) 💰 バスツアー時のお弁当を希望の人は860円※お弁当の持参可 📄 9月15日までに、はがき、📠か📧(※要事項)、保育の有無(2歳以上の未就学児:抽選4人)を記入)または直接、区役所地域活動係(〒244-0003戸塚町16-17 ☎️866-8416 📠864-1933) 📧to-kouza@city.yokohama.jpへ。※参加の可否は9月18日までに郵送でお知らせします。※保育希望者は子の氏名(ふりがな)、性別、生年月、アレル

ギーの有無も記入※詳細はチラシ参照(区役所3階情報コーナー、9階94番窓口、とつか区民活動センター、区内各地区センターなどで配布)

10月1日から戸塚区生活支援センターの休館日・開館時間が変わります。

居場所提供:月~金曜10時~19時、土曜10時~16時 電話相談:月~金曜12時~19時、土曜10時~17時 📄日曜、年末年始(12月29日~1月3日) 📄区生活支援センター (☎️350-5292 📠390-0850)

~9月14日から配布~

国勢調査にご協力ください

・新型コロナウイルス感染拡大防止のため、調査書類は郵便受けなどに入れて配布します。
・原則、調査員が世帯の人と対面することはありません。

※インターネットからの回答が便利です
本紙1ページをご覧ください

📄区役所統計選挙係
(☎️866-8315 📠881-0241)

~過去の病気ではない!日本の重大な感染症~

結核ってどんな病気?

結核菌によって主に肺に炎症がおこる病気です。発病した人の咳とともに飛び散った結核菌を吸い込むことでうつる感染症です。早期に発見し、しっかりと治療すれば治ります。

結核から身を守る 三原則

新たな患者のうちの多くが高齢者です

- 健康管理で結核予防!**
「バランスのとれた食事」「十分な睡眠」「適度な運動」「禁煙」を心がけ、免疫力を高めましょう!
- 疑わしければすぐ受診!**
痰のからむ咳や微熱、身体のだるさが2週間以上続いたら早めに受診しましょう!
- 定期健診で早期発見!**
65歳以上の高齢者は、1年に1回は胸部X線検査を受けましょう!

📄区役所健康づくり係 (☎️866-8426~7 📠865-3963)

区民利用施設をご紹介				
施設の開館状況、イベントの実施については各施設にお問い合わせください				
戸塚地区センター 戸塚町127 戸塚センター2階 📄第3月曜 ☎️862-9314 📠862-9315 コロナ対策実施中。詳細は📄をご覧ください。	老人福祉センター 戸塚桜桜荘 戸塚町2304-5 📄第3日曜 ☎️865-3281 📠865-3283 あしなが音楽会は📄にて動画配信中。	上矢部地域ケアプラザ 上矢部町2342 📄第3月曜 ☎️811-2442 📠811-2499 介護相談の際は必ず電話予約の上ご来館下さい。	南戸塚地域ケアプラザ 戸塚町2626-13 📄休1回(要問合せ) ☎️865-5960 📠860-0554	東汲沢小コミュニティハウス 汲沢1-16-1 📄休火・金曜 ☎️📠864-6632 21時閉館(月・木曜は17時閉館)
大正地区センター 原宿3-59-1 📄第3月曜 ☎️852-4111 📠852-1541 講座・イベントは9月から開催中!	男女共同参画センター横浜 上倉田町435-1 📄第4木曜 ☎️862-5050 📠865-4671 女性の起業や再就職に関する講座が充実!	東戸塚地域ケアプラザ 川上町4-4 📄第2月曜 ☎️826-0925 📠824-8615 詳細は📄をご覧ください。	下倉田地域ケアプラザ 下倉田町1951-8 📄第3月曜 ☎️866-2020 📠860-0200	平戸台小コミュニティハウス 平戸町1165 📄休月・火曜 ☎️📠825-8144 21時閉館(金・日曜は17時閉館)
東戸塚地区センター 川上町4-4 📄第2月曜 ☎️825-1161 📠825-1162 施設利用など、詳細は📄をご覧ください。	ふるさと村 虹の家 舞岡町2832 📄休火曜(祝日の場合は翌日) ☎️826-0700 📠826-0749 イベントを一部再開したので📄をご覧ください。	上倉田地域ケアプラザ 上倉田町259-11 📄第2月曜 ☎️865-5700 📠865-5711	名瀬地域ケアプラザ 名瀬町791-14 📄第1日曜 ☎️815-2011 📠815-2014	深谷小コミュニティハウス 深谷町1688-2 📄休月曜 ☎️📠851-7801 17時閉館(金曜のみ21時閉館)
上矢部地区センター 上矢部町2342 📄第3月曜 ☎️812-9494 📠812-9199 リニューアルした📄をご覧ください。	舞岡公園 小谷戸の里 舞岡町1764 📄休第1・3月曜(祝日の場合は翌日) ☎️📠824-0107 9月19日(土)から田んぼに案山子が並びます。	汲沢地域ケアプラザ 汲沢町986 📄第4月曜 ☎️861-1727 📠861-3428	深谷俣野地域ケアプラザ 深谷町1432-11 📄休第3月曜 ☎️851-0121 📠851-0122 ご相談は事前にお電話をお願いいたします。	下郷小コミュニティハウス 戸塚町2447-2 📄休火・金曜 ☎️📠864-6236 21時閉館(木・日曜は17時閉館)
舞岡地区センター 舞岡町3020 📄第2月曜 ☎️824-1915 📠824-1925 プログラムなどの情報は📄をご確認ください。	戸塚スポーツセンター 上倉田町477 📄休第2月曜(10月は第1月曜) ☎️862-2181 📠881-6995 営業再開しました。詳細は📄へ。	平戸地域ケアプラザ 平戸2-33-57 📄休1回(要問合せ) ☎️825-3462 📠825-3464	戸塚区福祉保健活動拠点フレンズ戸塚 戸塚町167-25 ☎️866-8434 📠862-5890 施設利用の詳細はお問い合わせください。	倉田コミュニティハウス 上倉田町1865-4 📄休第4月曜(祝日の場合は翌日) ☎️📠866-1800 制限はありますが団体及び個人利用ともに可能。
踊場地区センター 汲沢2-23-1 📄第2月曜 ☎️866-0100 📠866-0101 秋の夜長は読書がお勧め!1人3冊貸出可。	さくらプラザ 戸塚町16-17 区役所4階 📄休第2火曜 ☎️866-2501 📠866-2502 施設利用方法・公演情報は📄をご覧ください。	原宿地域ケアプラザ 原宿4-36-1 📄休第3月曜 ☎️854-2291 📠854-2299	踊場公園 こどもログハウス 汲沢8-11 📄休第3月曜 ☎️📠865-5869 最新情報は📄・ブログで発信中!!	秋葉中コミュニティハウス 秋葉町271-3 📄休月・金曜 ☎️📠814-1985 21時閉館(水・日曜は17時閉館)
とつか区民活動センター 川上町91-1モレラ東戸塚3階 📄休月曜 ☎️825-6773 📠825-6774 講座、イベントなどは📄をご確認ください。	戸塚公会堂 戸塚町127 戸塚センター3階 📄休第3月曜 ☎️862-3334 📠862-9315 コロナ対策実施中。詳細は📄をご覧ください。	舞岡柏尾地域ケアプラザ 舞岡町3705-10 📄休第2日曜 ☎️827-0371 📠827-0375	柏尾小コミュニティハウス 柏尾町1317 📄休火曜 ☎️📠825-4358 17時閉館(木曜のみ21時閉館)	名瀬中コミュニティハウス 名瀬町791-6 📄休金曜 ☎️📠812-8405 17時閉館(木曜のみ21時閉館)

とつかに広場



暮らしの中に本のひととき
ブックタイム
Book Time

9月21日は
敬老の日

**おじいちゃん
おばあちゃん**
と一緒に
読んでみませんか?

いたずらおばあさん

【書名】『いたずらおばあさん』
【著者】高樓方子 / 作 千葉史子 / 絵
【発行者】フレーベル館 **【発行年】**平成7(1995)年

84歳のエラババ先生は、えらいえらい洋服研究家。長年の研究のすえ、1枚着るごとに1歳若返るすばらしい服を發明した先生は、弟子のヒョコルさんと一緒に、8歳の女の子になって(76枚も着る必要がありました!)町へ冒険にくりだします。そして行く先々で出会うちょっと困った大人たちに、おばあさんの知恵と機転で、とびきり痛快ないたずらをしかけていきます。

おちゃめなふたりの大活躍に、おなかの底からワクワクできる一冊です。子どもも大人も楽しめる物語なので、親子三代で回し読みしてみたいかがでしょうか。

問 戸塚図書館 戸塚町127 (☎ 862-9411 fax 871-6695)
休 9月23日(水) ※開催講座などはHPに掲載しています。

毎日子育てを頑張っている皆さん!
頑張りすぎていませんか?

親と子の コミュニケーション講座

新型コロナウイルス感染症による外出自粛期間中は、子どもが家の中で過ごす時間が増え、「子どもに怒ることが多くなった」「親子げんかばかりしていた」という声が多く聞かれました。

なんでも「いやいや」の幼児期、親子の関係が大きく変わる思春期、子どもの成長に伴いそれぞれの時期の関わりの難しさがありますよね。

ストレスをためない子どもとの向き合い方について学んでみませんか。

講師: **前之園 由紀子先生**
(ヘルスカウンセラー、精神保健福祉士)

講座では...

- 子どもに伝わる声のかけ方、ほめ方のポイント
- 気持ちを落ち着けるヒント
- 脳科学の知識も交え紹介

① **幼児・低学年編** 10月22日(木) 10時~11時30分
(概ね2歳以上の未就学児、小学校低学年の保護者)

② **思春期編** 11月26日(木) 10時~11時30分
(思春期(小学校高学年~高校生)の保護者)

☎ 区役所5階健康診査室 ☎ 先着各20人
 申 ①10月1日、②11月5日から☎で区役所こども家庭支援担当へ
 ※10月22日のみ☎あり(原則2才以上の未就学児:先着10人)

問 区役所こども家庭支援担当 (☎ 866-8469 fax 866-8473)

令和3年度の保育園など利用申請が始まる前に...

就学前のお子さんの預け先のご相談は 保育・教育コンシェルジュへ

保育園と幼稚園どちらにしよう?
保育園の申し込みってどうすればいいの?
働いていなくても預けられるのかな?
いつでも気軽に相談してください!

☎ **コンシェルジュ相談時間**
月~金曜 9時~17時
※予約をしていない場合、お待ちいただくことがありますのでご了承ください。

問 区役所こども家庭支援担当
(☎ 866-8467 fax 866-8473)

子どもの相談・教室

☎ 区役所5階 申問 9月11日から ☎ か fax (必要事項と相談内容を記入)で区役所健康づくり係へ(☎ 866-8426-7 fax 865-3963)

乳幼児食生活相談(予約制) 区内在住の0歳~就学前のお子さんの食生活などの個別相談

☎ 10月7日・21日(水)9時~11時 ☎ 母子健康手帳

「離乳食教室」 離乳食(2回食)に関する講話、実演(試食は無し)

☎ 10月21日(水) ①13時30分~14時15分 ②14時45分~15時30分 ☎ 区内在住の7~8か月児と保護者:先着各10組 ☎ だっこひも

※新型コロナウイルス感染症予防対策のため、発熱や咳症状などがある人の参加はご遠慮ください。その他の注意事項など、詳細は区役所ホームページをご確認ください。

「幼児の食育教室」 幼児食のポイントのお話し、レシピ紹介など

☎ 9月30日(水)13時30分~14時15分 ☎ 区内在住1歳6か月~2歳0か月児:先着10組

「はじめての歯びか教室」 はじめての歯みがきと離乳食のお話、親子体操

☎ 10月23日(金)10時~11時30分 ☎ 区内在住4~6か月児と保護者:先着18組 ☎ 母子健康手帳、バスタオル(おむつ交換の際に使用)

パパママへ 「今晚、なにつくろう」に困ったら クックパッド 横浜市 🔍 検索 を検索してみませんか

健診・相談のお知らせ

個別健康相談(予約制)

- 健康相談:高血圧、脂質異常症、糖尿病、肥満などの予防法をアドバイス
- 禁煙相談:たばこをやめたい人へ個別にアドバイス

☎ 9月18日(金)午前・29日(火)午後、10月2日(金)午前・6日(火)午後

☎ 区役所5階 申問 ☎ か 直接、区役所健康づくり係へ(☎ 866-8426-7 fax 865-3963) ※電話申込ができない人は、☎可 (必要事項と相談内容を記入)

<戸塚区防犯情報>VOL3

修理業者を装った不審者に注意!!

台風シーズンを迎えるこの時期には、修理業者などを装った犯人が皆さんのご自宅を訪問し、隙を見て室内から貴重品を盗む手口が増えるのでご注意ください!

周りの人にも注意喚起をお願いします!

台風による被害を点検します

▼防犯のポイント!

- 訪問者を安易に自宅に上げず、インターホンで対応!
- 不審な場合には派遣元の会社などに確認!
- 現金の保管など、日々の管理方法に注意!

戸塚警察署 ☎ 862-0110