

西区役所 TEL.320-8484 (代表電話)
 〒220-0051 西区中央一丁目5番10号 西区ホームページ [横浜市西区役所](#) で **検索**

受付時間 | 8時45分～17時 月～金曜日(祝日、休日、12月29日～1月3日を除く)
 11月の区役所 | 14・28日 開庁時間: 9時～12時 戸籍課・保険年金課・子ども家庭
 土曜開庁日 | 支援課の一部の業務を行っています。詳細はお問い合わせください。



ABOUT PHOTO

**災害時にも役立つ
コミュニケーションボード**

稲荷台小学校で行われた地域防災拠点の訓練では、劇を交えて利用方法を説明しました。

12月3日(木)～12月9日(水)は障害者週間※です

あなたの小さな一歩から 気持ちはきっと伝わります



障害のある人も、このまちで生活しています。「支援したい」と思っても、実際に行動するのは難しいと考えている人もいるのでは。そんなあなたの一歩を後押しする活動があります。

**知っていますか?
コミュニケーションボード**

コミュニケーションボードは、言葉だけでは理解することが難しい人と周囲の人が絵を使ってやりとりするための道具です。障害のある人のほか、子どもや高齢者、また英語表記もあるため外国籍の人にも分かりやすく使いやすいものとなっています。災害用だけでなく、お店用や救急隊用、カード形式のものもあります。

[セイフティーネットプロジェクト横浜](#) で **検索**

黄色のバンダナと緑のバンダナって?

障害のあることがわかりにくい人にも支援が行き届くよう、配慮が必要な人は黄色、支援できる人は緑のバンダナを身につける活動が進められています。バンダナに指定はなく、ハンカチなども代用できます。

出張講座も実施しています!

「セイフティーネットプロジェクト横浜」では、コミュニケーションボードやバンダナを使った活動など、障害のある人への理解の促進をしています。

問 セーフティーネットプロジェクト横浜 事務局
 社会福祉法人横浜市社会福祉協議会 障害者支援センター
 ☎ 681-1211 ☎ 680-1550

※ 障害者週間：障害者の福祉についての関心と理解を深めるとともに、障害者が社会・経済・文化・その他あらゆる分野の活動に積極的に参加する意欲を高めることを目的として設定されています。

特集 西区の障害者支援を行うカフェ 詳しくは6・7ページへ

特集 西区の障害者支援を行うカフェ

幅広い世代に優しく、みんなが憩えるお店です

西区には、障害福祉サービス事業所が運営するカフェが4店舗あります。それぞれ特色や工夫があり、障害のある人も楽しみながら仕事をしています。スタッフとして働く障害のある人や支援スタッフへのインタビューとともにご紹介します。

Interview

- ① カフェの仕事で好きなところはどこですか
- ② 接客で心掛けていることを教えてください



A シャララカフェ



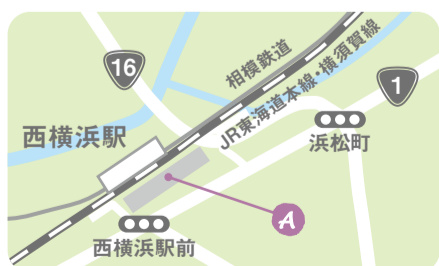
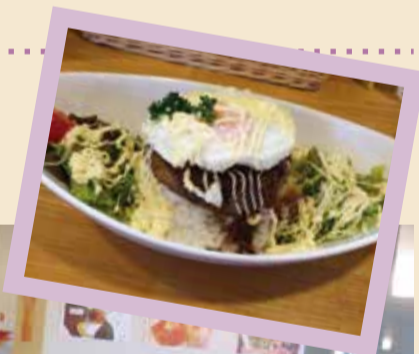
キッズスペースやキッズメニューもご用意しています。ロビーではピアノ演奏等のコンサートを開催していることもあります。また、ポイントを貯めるとドリンク1杯無料のサービスを実施中。

Interview

① ハンディミキサーを使って料理を作るところです。他のレストランでやっている人を見て、やってみたいと思っていました。食器洗いも好きで、グループホームでもお手伝いしています。② 感謝をこめて「いらっしゃいませ」「ありがとうございました」と言うようにしています。

おすすめ Menu

- ロコモコ丼 (850円)
- 黒蜜白玉アイスバニラ (210円)
- 手羽元カレー (720円) など



住所 浜松町14-40

TEL 253-3021 営業時間 月～土 11時～17時

B Cafe SARAI



店内は入りやすく落ち着いた雰囲気を心掛けています。野菜をたくさん使ったヘルシーなメニューや、ボリューム満点のメニューをご用意してお待ちしています。

Interview

① 料理を作ること。特にパスタを作ることが大好きです。② 笑顔を大切に、調理場と接客担当者の連携を大事にしています。

おすすめ Menu

- カレーセット (500円)
- ナポリタンやハンバーグとドリンクのセット (500円) など



住所 久保町21-17

TEL 334-7266 営業時間 月～土 9時～17時

C Cafe アニミ



ホームセンター内にあり、トイレや授乳室、ベビーベッドも充実しています。アレルギー食品については、ご相談に応じて、アレルギーに対応した商品も提供できます。

Interview

①パン作りが好きです。生地をパンの形に整えるとき、幸せな気持ちになります。②笑顔での接客と、お客さまに応じて柔軟な対応を心掛けています。

おすすめMenu

- 木・金・土曜限定の
自家製アニミカレー(700円)
- アニミカレーのペーストで作る
カレーパン(120円) など



住所 みなとみらい4-2-7 アルカエフ1階
TEL 222-3316 **営業時間** 火～土 11時～15時30分

D よってこっと



地域のアンテナショップを目指し、人と関わることが大好きなメンバーがお待ちしております。コーヒー専門店から直に仕入れているオーガニックコーヒーがおすすめです。

Interview

①接客が好きです。いろいろなことを勉強したいと思い、事業所に通うことを決めました。②きちんと挨拶をするように心掛けています。

おすすめMenu

- チーズパン、ソーセージパン、クリームパンなど(100円～)
- お豆腐(150円～) ●プリン(150円) ●クッキー(100円) など



かわいい手作りの販売も!



住所 中央2-5-15 ひろしや中央1階
TEL 548-3831 **営業時間** 月～金 11時～16時

※価格は全て税込みです。

問合せ 障害担当 ☎ 320-8417 fax 290-3422

広告

NISHI TOPICS 区役所より

お知らせ・募集・注目情報を紹介します

冬の感染症(インフルエンザ・ノロウイルス)にご用心!

手洗い、うがいを毎日の習慣に

これからの季節、乾燥した空気中にウイルスが漂うことで感染症が流行します。11月から3月にかけては、特にインフルエンザやノロウイルスに注意が必要です。感染予防のため、手洗いとうがいをこまめに行いましょう。

インフルエンザ

「かぜ」とは違い、全身症状が突然現れます。重症化すると、高齢者や乳幼児、持病のある人などは命にかかわることもあります

症状 38℃以上の発熱、頭痛、関節痛、腹痛、嘔吐等の胃腸症状、筋肉痛等
全身の症状が突然現れる

予防方法

- 人混みを避ける ● 室内では適度な湿度(50～60%)を保持する
- バランスのよい食事をとる ● 予防接種を受ける ● 十分な睡眠をとる



● 外出時にマスクを着用する



● 外出後は手を洗い、うがいをする

ノロウイルス

強い感染力があるため、家庭内やさまざまな施設等での感染拡大が起きます

症状 吐き気、激しい嘔吐、水様性の下痢、腹痛、発熱など「かぜ」に似ている

予防方法



● トイレの後、食事の前に石けんで手を洗う

● 加熱調理する食品は中心部まで加熱する(二枚貝は特に十分な加熱が必要)

高齢者インフルエンザ予防接種(横浜市の助成制度)

- ① 接種日に65歳以上の人
- ② 接種日に60歳以上～65歳未満で心臓・じん臓・呼吸器の機能またはヒト免疫不全ウイルスによる免疫機能に1級相当の障害がある人
- ※①②とも横浜市に住民登録があること
- ④ 予防接種協力医療機関
- ⑤ 2,000円(区役所での手続きは不要)
- ※対象者のうち生活保護受給者・市民税非課税世帯(世帯全員)等は減免があります。詳細はお問い合わせください。
- 【持ち物】①保険証 ②障害の程度が確認できるもの
- 【接種回数】1回 【接種期間】12月31日(木)まで
- 詳細は [西区健康づくりポータルサイト](#) **インフルエンザ** で [検索](#)

問合せ 健康づくり係 ☎ 320-8439 ☎ 324-3703

感染予防のために…

- 吐物処理の際は、なるべく使い捨て手袋を使用し、直接触らず広げないように片付け、消毒液(下記参照)を浸した布などで必ず消毒しましょう
- トイレ周りやドアノブ、洗面台周りなども定期的に消毒しましょう
- 吐物が付いた洗濯物は他のものと分け、消毒または加熱殺菌して洗いましょう
- こまめに手を洗い、タオルの使い回しは避けましょう

【消毒液の作り方】市販品約5%の塩素系漂白剤を薄めて使います。薄めると保存できないのでその都度作りましょう。ペットボトルを利用すると便利です。

使用する場所	調整方法
便や吐物がついたもの(0.1%)	原液10ml+水500ml
調理器具、ドアノブなど通常の消毒用(0.02%)	原液10ml+水2.5l

キャップ
1杯5ml



問合せ 食品衛生係 ☎ 320-8442 ☎ 320-2907

電子証明書の有効期間は大丈夫ですか?

住民基本台帳カードで

確定申告する人は注意!

住民基本台帳カードの電子証明書を利用して確定申告をする人は、電子証明書の有効期間を確認の上、必要によりお早めに更新手続きをしてください。



住民基本台帳カード

更新手続きの締切

12月22日(火)まで

※締切日以降はマイナンバー制度の個人番号カードに変わります。

問合せ 戸籍課 ☎ 320-8335

広告

マークの見方 日時 場所 対象・定員 費用 一時託児 申込み 問合せ 電話 FAX Eメール

読書活動推進月間 言葉の持つ力を感じよう

作家が伝えたい

読書の楽しさとは？

横浜市では毎年11月を市民の読書活動推進月間としています。12月9日(水)には西区読書活動普及講演会として、映画化された作品「きみはいい子」で知られる作家・中脇初枝先生の講演会を開催します。皆さんぜひふるってご応募ください！

中脇初枝講演会「みんないい子～昔話と読書～」

参加無料

日時 12月9日(水) 19時～20時30分(開場:18時15分)

場所 西公会堂(岡野1-6-41)

申込み 11月11日(水)～12月4日(金)までに往復はがき(当日消印有効)の場合は、講演会名(中脇初枝講演会)、代表者氏名、ふりがな、住所、電話番号、参加人数(代表者含む4人まで可)を記入
またはホームページ「中脇初枝講演会」で [検索](#)

【申込先】〒220-0051 中央1-5-10 西区役所 地域振興課 読書担当

定員 先着500人

会場で先生の著書を
購入された人限定の
サイン会を開催！



著書「きみはいい子」

問合せ 中央図書館サービス課 ☎ 262-0050

巡回パネル展「シロクマ大ピンチ！」

シロクマに迫る地球温暖化！

12月は地球温暖化防止月間※です。温暖化の影響を今まさに受けているシロクマの暮らし方や環境の変化の紹介を通じて、温暖化防止を呼びかける巡回パネル展「シロクマ大ピンチ！」を開催します。シロクマたちの生態を知ることがきっかけに、環境問題を考えてみませんか。



※環境省が定める地球温暖化防止に向けた取組の推進を図る月間

巡回パネル展スケジュール

場所	日付	時間
区役所 (1階 区民ホール)	11月24日(火) ～12月4日(金)	8時45分～17時 月～金 ※第4土曜開庁日は9時～12時
野毛山動物園 (しろくまの家)	12月5日(土) ～12月17日(木)	9時30分～16時30分 火～日
中央図書館 (4階 エレベーター前)	12月18日(金) ～12月28日(月) (12月21日(月)休館)	9時30分～20時30分 火～金 9時30分～17時 土・日・月・祝

環境問題を知るためのヒントブックの展示

日時 11月24日(火)～12月28日(月)

場所 中央図書館1階「子どもの本コーナー」

参加無料
申込不要

本のおはなし会も開催！

日時 12月1日(火)・2日(水) 各日11時～

場所 区役所 地下A会議室

問合せ 企画調整係 ☎ 320-8339 fax 322-9847

箱根駅伝講演会

出場者の視点から見た箱根駅伝

世界トライアスロン大会や横浜マラソンなど、様々なスポーツ大会の開催地としてスポーツに縁の深い西区は、箱根駅伝のコースにもなっています。箱根駅伝や前回の東京オリンピック出場など豊富な経験を持つ講師が、本番直前の箱根駅伝の見どころ解説やこれまでのスポーツ人生について語ります。

箱根駅伝から始まる 私のスポーツ人生

参加無料
申込不要

日時 12月13日(日)14時～15時30分

場所 西公会堂(岡野1-6-41)

定員 市内在住・在勤・在学の人 先着500人

講師 横溝 三郎

箱根駅伝
パネル展も
同時開催



講師プロフィール

- 横浜市出身
- 箱根駅伝4回出場(中央大学4年連続優勝)
- 西ドイツ マインツ大学留学
- 東京オリンピック出場(3000m障害)
- 東京国際大学駅伝部総監督
- テレビ・ラジオ解説者



横溝 三郎氏

問合せ 西区スポーツ振興事業推進委員会(地域振興課内)

☎ 320-8390 fax 322-5063

「にしくまち歩きマップ」配布中

これであなたもにしく通

区内の主な観光スポットだけでなく、「穴場スポット」や「さかみち」なども紹介。手軽に持ち歩けるマップです。マップを片手に散策すれば新しい発見があるかも！

配布場所

区役所1階総合案内窓口

ホームページからも
ダウンロードできます

にしくまち歩きマップで [検索](#)

意外と知らない
西区を発見しよう！



問合せ 広報相談係 ☎ 320-8321 fax 314-8894

NISHI INFORMATION 各種お知らせ

マークの見方 日時 場所 対象・定員 費用 一時託児 申込み 問合せ 電話 FAX Eメール

お知らせ

西区新年賀詞交換会

🕒平成28年1月5日(火) 15時30分～17時
 📍ホテル横浜キャメロットジャパン(北幸1-11-3) 🏠区内在住・在勤者 ¥3,600円
 📅11月9日(月)～12月4日(金) 費用持参で区役所4階庶務係へ直接
 🗨庶務係
 ☎320-8308 📠322-9847

里親制度説明会

親元で暮らせないお子さんを家庭で育てる里親制度の説明会です
 🕒11月20日(金) 10時～11時30分
 📍鶴見中央コミュニティハウス(鶴見区鶴見中央1-31-2 シークレイン2階)
 🏠市内在住の成人 先着30人
 📅11月19日(木)まで 電話
 🗨中央児童相談所相談調整係
 ☎260-6510 📠262-4155

西区・保土ヶ谷区 合同人権啓発講演会

～学びと感動が人を変える～
 刑務所の中の中学校 桐分校

全国唯一の「刑務所の中の中学校」で35年間にわたり生徒と向き合ってきた元法務教官、角谷 敏夫さんの講演です
 🕒12月7日(月) 15時～16時30分 (14時30分開場)
 📍西公会堂(岡野1-6-41)
 🏠先着350人(手話通訳あり)
 📎2歳以上の未就学児 先着6人 希望者は11月27日(金)までに申込
 🗨庶務係 ☎320-8308 📠322-9847

西区ふれあい作品展

西区地域活動ホームが、西区域の小中学校や障害児との交流を目的に行う「ふれあい祭り作品展」の一部を展示します
 🕒12月7日(月)～11日(金) 9時～16時(初日のみ13時～)
 📍区役所地下A会議室 🗨障害担当
 ☎320-8417 📠290-3422

平成28年度入所希望者向け 放課後児童クラブ(学童クラブ) 合同説明会のお知らせ

区内にある5つの学童クラブが、入所案内や日頃の活動紹介を行います ※各学童クラブの個別説明会日程は12月号でお知らせします
 🕒12月12日(土) 14時～16時 受付:13時30分～
 📍区役所3階AB会議室
 🏠平成28年4月に小学校入学予定の子どもがいる家庭 📎事前に電話またはFAX
 🗨西前学童放課後児童クラブ
 ☎📠312-7909 (電話の場合は13時～18時 土日祝除く)

横浜中税務署から

源泉徴収義務者の年末調整事務等、及び特別徴収義務者の給与支払報告書作成について(西区役所共催事業)
 🕒11月11日(水) 9時45分～12時、13時30分～15時45分
 📍西公会堂(岡野1-6-41)
 🗨横浜中税務署 ☎651-1321

障がいがある人の余暇活動

お餅つきやゲームでお正月を満喫します
 🕒平成28年1月24日(日) 10時～14時
 📍生活創造空間にし(浜松町14-40)
 🏠①参加者 区内在住・在勤の障がいのある人 15人
 ②ボランティア 高校生以上 15人 ※ボランティア事前説明会が平成28年1月16日(土)にあります
 ¥500円(参加者のみ)
 📅12月25日(金)まで 電話(応募者多数の場合は抽選)
 🗨西区地域活動ホームガッツ・ビーと西担当:阿部、橋本、志賀
 ☎250-6506 📠251-6315

西区健康づくりポータルサイト
 健康づくりのポイント・イベント情報

西区健康づくりポータルサイトで検索

子育て情報

子育てコラム 子どもの体温は大人より高く、よく動くことで冬でも汗をかくほど。汗をかいたまは体を冷やすので、汗をよく吸収する綿の肌着を着ると体を冷えから守ります。寒い時にはベストやカーディガンなど動きやすく調節しやすいものを上に着るようにするといいですよ。

南浅間保育園

〒220-0074 南浅間町23-3 ☎312-0942 📠312-0867
第3地区出前合同育児講座
 子育てにたいせつなこと、ふれあい遊びなど 🕒12月14日(月) 10時～11時30分
 📍東久保町会館(東久保町29-11) 🏠未就園児と保護者 先着30組
 📅12月11日(金)まで 電話(ろぜっと保育園) ☎315-2124

西区地域子育て支援拠点スマイル・ポート

〒220-0012 みなとみらい3-3-1 三菱重工横浜ビル3F ☎264-4355 📠264-4350
横浜子育てサポートシステム入会説明会
 利用会員と子育てサポーター(提供会員)を募集しています!(要予約)
 🕒11月17日(火)、12月5日(土) 10時30分～11時30分
 📎電話または直接来館 ☎211-9707(子育てサポートシステム専用電話)

福祉保健だより

11月11日(水)～12月10日(木)に実施するものを掲載しています。会場の記載がないものは区役所3階で受け付けます。 **予約** …電話による予約です。

問合せ・申込み 健康づくり係 ☎320-8439～40 📠324-3703 こども家庭係 ☎320-8467・69 📠322-9875 障害担当 ☎320-8450 📠290-3422

	検診名など	日時・内容・対象など	問合せ	
検診・健康相談	がん検診 予約 肺がん 🏠50人	12月1日(火)9時～(予約時に指定) 胸部X線検査 ¥680円 【予約】11月24日(火)まで ※平成27年4月から喀痰検査は廃止となりました。	健康づくり係	
	食生活健康相談 予約	11月12日(木)、12月3日(木)9時～12時、11月26日(木)13時30分～15時30分 糖尿病の食事療法や高血圧症の減塩食など食生活について、個別に相談に応じます。		
	禁煙サポート外来 予約	11月18日(水)14時～16時 🏠禁煙に関心のある人、または身近な人の禁煙についてなど相談のある人(区内在住・在勤・在学者)		
	生活習慣改善相談 予約	11月18日(水)13時30分～16時 骨密度測定を実施し、生活習慣改善等の相談に応じます。		
	女性の健康相談 予約	随時 不妊、避妊、思春期・更年期、妊産婦等の相談に助産師が応じます。	こども家庭係	
赤ちゃんとその家族	アルコール家族教室 予約	11月16日(月)14時～16時 家族や身近な人のお酒の問題で困っている人を対象とした家族教室	障害担当	
	離乳食教室 予約	11月18日(水)13時30分～15時 🏠おむね生後7～9か月(1日2回の離乳食)のお子さんとその家族 離乳食の講話と試食、情報交換等	健康づくり係	
	子ども食生活健康相談 予約	11月18日(水)9時～12時 離乳食、幼児食、偏食や少食など、赤ちゃんから高校生までの子どもの食生活について、個別に相談に応じます。		
	乳幼児健診	4か月児 11月26日(木)、12月10日(木) 受付:9時～9時30分 1歳6か月児 11月24日(火)、12月8日(火) 受付:9時～9時30分 3歳児 11月12日(木)、12月3日(木) 受付:13時～14時	詳細は個別通知をご覧ください。	
	乳幼児歯科相談 予約	11月30日(月)13時30分、14時、14時30分 【持ち物】母子健康手帳、子どもの歯ブラシ、タオル ※妊産婦の歯科相談も同日に行っておりますのでお問い合わせください。		
	母乳育児相談 予約	12月8日(火)13時15分～15時 【持ち物】母子健康手帳、浴用タオル2枚 授乳時間に合わせておいでください。		
	ママのためのほっとたいむ 予約	11月18日(水)10時～11時30分 🏠子育てにイライラしてしまうお母さん同士で話し合う場です。	こども家庭係	
	プレバママ教室 土曜のみ予約	11月11日(水)、12月9日(水) お産の経過と呼吸法、産後のママと赤ちゃん 11月18日(水) 母乳のお話、マタニティビクス等 ※運動しやすい服装で参加してください。 12月2日(水) ママと赤ちゃんの歯のお話、妊娠中の食生活 ※歯ブラシ・手鏡を持参してください。 13時30分～15時30分 受付:13時15分～ 🏠はじめて出産される妊婦さん(妊娠6～9か月の人)とその家族 11月28日(土)10時～12時 受付:9時45分～【予約開始】11月9日(月)8時45分～ 沐浴、妊婦疑似体験等 🏠妊娠7～9か月の妊婦さんとそのパートナー 【持ち物】母子健康手帳、よこはま子育てガイドブック「どれどれ」、筆記用具、飲み物(自由)		
	よちよちパパママ育児教室 予約	11月28日(土)10時～12時 受付:9時45分～ パパ・ママ二人で子育て、ベビービクス、プレバママとの交流 📅11月9日(月)8時45分～ 🏠生後3～7か月のお子さんとその両親 【持ち物】赤ちゃんに必要なもの(母子健康手帳など)、筆記用具		
	地域の健康づくり スポーツウォーキング	11月28日(土)9時30分 平沼小学校集合。集合後、約4kmウォーキングします。(雨天中止)		健康づくり係

申込方法

はがき・FAX・Eメールで申込みときは必要事項(行事名・郵便番号・住所・氏名・ふりがな・電話番号)を、往復はがきの場合は返信用部分に自分の住所を必ず記入してください。費用・料金の記載がないものは無料です。申込みの記載がないものは直接会場へ。

・行事名
・〒住所
・氏名(ふりがな)
・電話番号など

必要事項を
すべて記入!

施設から

西地区センター

〒220-0073 岡野1-6-41
☎ 314-7734 fax 320-4260

クリスマスおはなし会

えほん・手袋人形・パネルシアター
🕒12月2日(水) 11時～11時30分
👤3歳未満児と保護者 先着16組
📅11月11日(水)～ 直接来館または電話(初日は10時～)

親子でお正月飾り作り

🕒12月6日(日) 10時～11時30分
👤小学生と保護者 先着12組24人
¥1人600円
📅11月11日(水)～
費用持参で直接来館または電話(初日は10時～、3日以内に来館)

ステンドグラスクッキー作り

🕒12月13日(日) 10時～12時
👤小学生 先着16人
¥500円
📅11月11日(水)～ 費用持参で直接来館または電話(初日は10時～、3日以内に来館)

藤棚地区センター

〒220-0053 藤棚町2-198
☎ 253-0388 fax 253-0389

**きれい元気をつくる体操
腹式呼吸と Mix 体操!**

ゆったりとした呼吸法とゴムバンドでストレッチ、ツボで全身血行促進
🕒11月26日、12月3日(木) 10時～11時30分
👤50～80歳 先着16人
¥600円
📅11月11日(水)～費用持参で直接来館または電話(12日(木)～3日以内に費用持参で来館)

**東小学校
コミュニティハウス**

〒220-0033 東ヶ丘59
☎ fax 263-1111

絵手紙で年賀状を作ろう

🕒11月23日(祝・月)、12月13日(日) 13時～15時 全2回
👤先着15人
¥500円
📅11月12日(木)～ 直接来館または電話

人形劇「すいかどろぼう」

人形劇「メルヘン」の皆さんによる上演
🕒11月30日(月) 10時30分～11時10分
👤先着25人(幼児は保護者同伴)
📅11月12日(木)～ 直接来館または電話

紙粘土ミニえと作り

かまぼこ板を活用した紙粘土細工
🕒12月13日(日) 10時～12時
👤先着10人
¥500円(材料費)
【持ち物】かまぼこ板、エプロン、はさみ
📅11月12日(木)～ 直接来館または電話

**稲荷台小学校
コミュニティハウス**

〒220-0053 藤棚町2-220
☎ fax 263-0614

クリスマスコンサート

一足お先にクリスマス気分になりませんか
🕒12月12日(土) 13時～14時30分
👤先着30人

軽井沢コミュニティハウス

〒220-0001 北軽井沢24
☎ fax 324-6771

おはなしのへや

絵本、パネルシアター
🕒12月9日(水) 16時10分～ 👤幼児～小学生 先着20人

**西前小学校
コミュニティハウス**

〒220-0051 中央2-27-7
☎ fax 311-8043

**サンタクロースの
キャンドルを作ろう**

華やかなクリスマスにオリジナルのキャンドルを灯す
🕒12月5日(土) 9時30分～12時
👤先着10人
📅11月11日(水)～ 直接来館または電話

藤棚地域ケアプラザ

〒220-0053 藤棚町2-198
☎ 253-0661 fax 253-0698

藤棚クリスマスコンサート

おなじみの曲をすてきな歌声で!
🕒12月5日(土) 13時30分～15時
👤先着30人
📅11月13日(金)～ 電話、FAXまたは直接来館

ベビーマッサージ

パパの参加大歓迎です
🕒12月13日(日) 10時30分～11時30分
👤生後2か月～6か月のあかちゃんと家族 先着12組
¥100円 【持ち物】バスタオル
📅11月13日(金)～ 電話または直接来館

カレンダー作り

エクセルで作るマイカレンダー
🕒平成28年1月8日(金) 13時30分～16時
👤先着10人 区内在住・在勤者優先
文字入力のできる人 ¥1,000円 【持ち物】ノートパソコン(2台まで貸し出し可) 📅11月18日(水)10時～ 費用持参で直接来館

戸部本町地域ケアプラザ

〒220-0041 戸部本町50-33
☎ 321-3200 fax 317-3008

戸部本町地域ケアプラザまつり

模擬店、演技発表、抽選会、子どもコーナーなど
🕒11月22日(日) 10時30分～14時30分

**境之谷公園
こどもログハウス**

〒220-0054 境之谷105-1
☎ fax 253-6972

**もうすぐクリスマス
窓にお絵かき**

窓にクレヨンでクリスマスの絵を描こう!
🕒11月22日～29日(日) 10時30分～16時30分
👤幼児～中学生(幼児は保護者同伴)

横浜市民ギャラリー

〒220-0031 宮崎町26-1
☎ 315-2828 fax 315-3033

現代美術をたのしむ

アートプロジェクトの裏表を語る
講師：岡田裕子(現代美術家)
🕒12月5日(土) 14時30分～16時
👤15歳以上 抽選50人 ¥500円
📅11月21日(土)(必着)までに必要事項・年齢を往復はがき、ホームページ申込フォーム(「横浜市民ギャラリー」で検索)または直接来館

**クリスマスの
立体カードをつくろう**

開くと中の形が起き上がる仕掛けのカードをつくります 講師：山崎優
🕒12月19日(土) 13時30分～15時30分
👤小学1～3年生 抽選25人
¥1,500円
📅12月5日(土)までに必要事項・学年または年齢を往復はがき(必着)、ホームページ申込フォーム(「横浜市民ギャラリー」で検索)または直接来館

野毛山荘

〒220-0032 老松町26-1
☎ 261-1290 fax 261-1293

**のげ楽(ラク)たいむ
～見イベント～**

月替わりミニイベント 第1回ゲストは、漫才コンビ キラーコンテンツ
🕒11月15日(日) 13時～14時

フラワーアレンジメント

生のお花や植物をアレンジメントします
🕒①クリスマスリース 11月27日(金) 10時～12時
②お正月飾り 12月18日(金) 10時～12時
👤市内在住の成人 各先着15人
¥各2,500円(材料費)
📅11月11日(水)～ 電話または直接来館

ペタンク&ストレッチ

柔らかボールを転がして競うカーリングに似たゲームとストレッチ
🕒12月8日、22日、平成28年1月12日、26日、2月9日、23日、3月8日、22日(火) 全8回 12時～13時45分
👤市内在住の成人 先着20人
¥300円(保険料)
📅11月11日(水)10時～電話または直接来館

**三ツ沢公園
青少年野外活動センター**

〒221-0855 神奈川区三ツ沢西町3-1
☎ 314-7726 fax 311-6444

インドアスポーツ & 餅つき

さわやかスポーツ、餅つき、松ぼっくりクラフトで三ツ沢公園の冬を楽しもう!
🕒12月19日(土) 9時～14時30分
👤小学生とその家族 抽選100人
¥小学生600円、3歳から未就学児100円、2歳以下無料
📅11月16日～30日(月)(消印有効)
必要事項・年齢・性別をはがき、ホームページ申込フォームから「三ツ沢公園青少年野外活動センター」で検索

幼児サッカー教室

横浜FCのコーチ指導によるサッカー教室
🕒平成28年1月14日、21日、28日、2月4日、11日、18日、25日、3月3日、10日、17日(木) 全10回 15時30分～16時30分
👤年中・年長(4～6歳) 抽選20人
¥14,500円 📅11月20日～12月4日(金)(消印有効) 必要事項・年齢・性別を往復はがき、またはホームページ申込フォームから「三ツ沢公園青少年野外活動センター」で検索

フォーラム南太田

〒232-0006 南区南太田1-7-20
☎ 714-5911 fax 714-5912

やさしいストレッチ&ヨガ

凝り固まった肩や腰をほぐし、からだの不調を解消するヨガのポーズでリフレッシュ!
🕒11月24日(火) 10時30分～11時45分
👤女性 先着25人 ¥500円
👤1歳半以上の未就学児 有料 予約制 要問合せ

女性のためのパソコン講座

🕒①年賀状を作ろう 12月13日(日) 10時～15時30分
②再就職・転職のためのパソコン講座 全5回 12月14日(月)～18日(金) 10時～15時30分
③実践エクセル関数 12月20日(日) 10時～15時30分
👤女性 先着各12人
¥①③各5,100円②18,000円
※参加費等免除制度あり(要問合せ)
👤1歳半以上の未就学児 各先着2人 有料 予約制(4日前まで)
📅11月17日(火)～ 電話またはホームページ申込フォームから「フォーラム南太田」で検索
パソコン講座専用 ☎862-4496(9時～17時、日・祝・第4木曜を除く)

平沼集会所

〒220-0024 西平沼町5-70
☎ 320-9608 fax 320-9686

利用団体発表会

利用団体の日頃の活動の発表の場。マリリンバのコンサートもあります
🕒11月28日(土) 12時30分～16時20分

NISHI INFORMATION 各種お知らせ

マークの見方 日時 場所 対象・定員 費用 一時託児
申込み 問合せ 電話 FAX Eメール

スポーツ

清水ヶ丘公園屋内プール

〒232-0007 南区清水ヶ丘 87-2
☎ 243-2131 fax 243-2206

初級水泳教室 第5期

平成28年1月14日(木)～2月9日(火)
毎週火・木曜 全8回
9時30分～11時、11時～12時30分
抽選 各35人 ¥6,100円(傷害保険料含む) 11月5日～12月10日(木) 直接来館

中央図書館だより

〒220-0032 老松町1
☎ 262-0050 fax 231-8299

今月のおすすめ本

「マスクと日本人」

著：堀井光俊
出版：2012年
秀明出版会



マスクをして町を歩く。日本では当たり前前の光景ですが、他の国ではそうではないことをご存知ですか？イギリス在住の著者によると、日本の空港職員の多くがマスク姿であるのに対して、ロンドンの空港職員は誰もマスクをしていないそうです。なぜ、このような違いが生まれるのか。マスクと日本人の関係に迫った1冊です。

お知らせ

横浜F・マリノス×図書館2015!!シーズン3「パートナーシップ」

展示で横浜F・マリノスの歩みを紹介します

11月25日(水)～12月20日(日)
1階展示コーナー

絵本の読み聞かせミニ講座

絵本の選び方や読み方などを、実演を交えて紹介します

11月28日(土)11時～12時
1階おはなしのへや
0～3歳児とその保護者

「子どもも大人もダンスダンス」 ～DanceDanceDance@ YOKOHAMA 2015 パートナー事業～

キッズダンス・ヒップホップ・社交ダンス・ベリーダンス・フラダンスなど ※プロのヒップホップダンスチーム出演予定

12月5日(土)11時～

西公会堂(岡野1-6-41)

西区文化協会事務局(地域振興課内)

☎ 320-8392

第34回 西区 ミニバスケットボール大会

12月13日(日)、23日(祝・水) 9時～18時

西スポーツセンター(浅間町4-340-1)

区内在住・在学の小学2年生以上

1チーム8人以上 ※応募チーム多数の場合は調整あり ¥1チーム3,000円

11月11日(火)～18日(水)までに費用持参で(有)平沼スポーツ店(藤棚町1-126)

☎ 231-1940 11時～17時 西区体育協会バスケットボール部 川戸 ☎ fax 242-2828

清水ヶ丘公園体育館

〒232-0007 南区清水ヶ丘 87-2
☎ 243-4447 fax 243-4497

第III期スポーツ教室 参加者募集 12～3月(各10回)

各先着 各教室下記受付開始日9時～ 参加費持参

この他にも各種教室があります。詳細は、ホームページまたはお問い合わせください

教室名	曜日	時間	定員	参加費	申込受付開始日
卓球教室	火	9時30分～11時30分	60	5,100円	11月17日(火)
バドミントン教室(前半)	水	9時30分～11時30分	50	6,100円	11月11日(水)
バドミントン教室(後半)	水	12時～14時	50	6,100円	11月11日(水)
フラダンス教室	土	10時～11時15分	30	4,100円	11月21日(土)

※参加費には傷害保険料が含まれています。

平沼記念体育館

〒221-0855 神奈川区三ツ沢西町3-1
☎ 311-6186 fax 316-8521

冬季1～3月分(全10回)教室参加者募集

対象年齢は教室によって異なります 各抽選 ¥4,000円～7,000円

この他にも各種教室があります。詳細は、ホームページまたはお問い合わせください

所定の用紙、ホームページまたは往復はがきに必要な事項を記入(11月28日必着)

教室名	曜日	開始時間	定員	教室名	曜日	開始時間	定員
フラダンス入門I	火	11時～	20	はつらつ健康づくり	木	10時30分～	70
フラダンス入門II	火	12時30分～	20	ボディバランス(木)	木	11時45分～	30
ボディバランス(火)	火	19時15分～	15	ここにご親子体操II	金	10時30分～	10組
ズンバ	水	19時15分～	10	転倒骨折予防体操	土	10時50分～	15

西スポーツセンター

〒220-0072 浅間町4-340-1 ☎ 312-5990 fax 312-6040

冬の事前申込教室

対象年齢は教室によって異なります 各抽選 ¥350円～1,000円 要予約 11月30日(月)までに直接来館、往復はがきまたはホームページ申込フォームから。往復はがきの場合は、必要事項・年齢・過去の参加の有無・託児希望の有無を記入(必着)

教室名	曜日	時間	教室名	曜日	時間
水曜ヨーガ	水	12時～12時50分	水曜キッズスイム	水	15時～15時50分
木曜ヨーガ	木	11時～11時50分	木曜キッズスイム	木	15時～15時50分
気功太極拳	金	12時～13時25分	金曜キッズスイム	金	15時～15時50分
土曜ヨーガ	土	12時～12時50分	横浜ビー・コルセアーズバスケットボールクリニック①	火	17時～17時50分
調整系			横浜ビー・コルセアーズバスケットボールクリニック②	火	18時～18時50分
火曜ピラティス	火	11時～11時50分	ジュニアHIPHOP	水	18時～18時50分
水曜かんたんピラティス	水	11時～11時50分	ジュニアサッカー	水	18時～18時50分
水曜ピラティス	水	20時～20時50分	ジュニア器械体操	木	16時～16時50分
健康・種目			チアダンス2	木	16時～16時50分
朝の体操	火	9時30分～10時45分	フラダンス初級	金	16時～16時50分
水曜らくらく体操	水	13時10分～14時25分	火曜ジュニアスイム	火	17時～17時50分
卓球教室	木	11時5分～12時50分	水曜ジュニアスイム	水	17時～17時50分
金曜らくらく体操	金	13時35分～14時50分	金曜ジュニアスイム	金	17時～17時50分
生活習慣病予防改善	土	9時30分～10時45分	西スポ競泳部	日	7時40分～8時50分
カルチャー			ダンス系		
水彩画(材料費込)	水	11時～12時40分	フラダンス入門	火	16時～16時50分
水彩画鉛筆画(材料費込)	水	13時～14時40分	社交ダンス初級	火	13時～14時15分
絵手紙	木	11時10分～12時50分	社交ダンス中級	火	14時30分～15時45分
親子			フラダンス初級	水	19時～19時50分
ベビーマッサージ 産後ビューティー	水	10時～10時50分	クロール初級・中級	火	13時～13時50分
わんぱく親子マビュティー	金	11時～11時50分	火曜アクアピクス(体操)	火	14時～14時50分
はいはい・よちよち英語でリトミック	金	10時～10時50分	4泳法初級・中級	火	19時～19時50分
あんよ英語でリトミック	金	11時～11時50分	4泳法上級	火	20時～20時50分
よちよち親子フィットリトミック	金	12時～12時50分	マスターズ	火	21時～22時15分
キッズたいいく塾(年少～年長)	水	15時50分～16時40分	水曜アクアピクス(燃焼)	水	11時～11時50分
キッズサッカー	水	17時～17時50分	水中健康歩行	水	12時～12時50分
キッズHIPHOP	水	17時～17時50分	木曜アクアピクス(体操)	木	10時～10時50分
キッズ器械体操	木	15時～15時50分			
チアダンス1	木	15時～15時50分			
キッズバレエ	金	15時～15時50分			

※広報掲載後に変更になる場合があります。お問い合わせの上、ご参加ください。



題字・絵・文：鈴木太郎(西区文化協会)

最終直後の西区には、藤棚周辺に「浜富士館」や「藤棚中央劇場」などの2本立ての映画館があった。ジョン・ウェイン主演の西部劇などをワクワクして見たものだ。娯楽が少なかった時代だったので大人気で、今半と言われていた、入場料の半額で見られるサービスもあった。

昭和31(1956)年、横浜駅西口に横浜駅名品街が誕生して、封切映画館ができた。そして昭和46(1971)年、今の横浜ベイシエラトンホテルの所に、映画館5館が入った「相鉄ムービル」が誕生。それまで封切映画は伊勢佐木町方面に行っていたファンは、横浜駅西口へも見に行くようになった。

その後、「相鉄ムービル」は西口五番街を抜けて、青色の幸橋を渡った所に移り、名は「ムービル」となったが、今も映画ファンを集めている。

【第十五回】ムービル

温故知新! 西区の映画館

にしまろちゃん
のつづき



「にしまろちゃんマップ」で歩いてみると…へえこんなところが…新しい発見。