



にし 12月 No.278

西区役所 ☎045-320-8484 (代表電話)
〒220-0051 西区中央一丁目5番10号

<編集・発行> 西区役所広報相談係
☎320-8321 fax 314-8894

「西区の人口」、「西区の世帯数」は国勢調査の結果が発表され次第、更新します
▲西区役所詳細は1ページ 横浜市データをご覧ください ホームページ

<受付時間> 8時45分～17時
月～金曜日(祝日、休日、12月29日～1月3日を除く)

<12月の区役所土曜開庁日> 開庁時間:9時～12時
◆12日 ◆26日
戸籍課・保険年金課・こども家庭支援課の一部の業務を行っています。詳細はお問い合わせください。

今月の紙面

- SDGsの達成に向けた取組の環へ 6～7ページ
- 区役所より 8～9ページ
- 各種お知らせ 10～12ページ

About photo

調理が大好き、頼れる厨房担当 中嶋さん、佐藤さん(Cafe SARAI)

「注文がたくさん入った時は忙しくて大変だけど、お客さんの『美味しかったよ』が嬉しい」と笑顔で話してくれました。

特集1 12月3日(木)～9日(水)は障害者週間です

おすすめ カフェの美味しい料理を ご自宅でもどうぞ

障害福祉サービス事業所が運営する区内4店舗のカフェでは、地域の人々に支えられながら、障害のあるスタッフが毎日生き生きと働いています。訪れる誰もが笑顔で過ごせる居心地の良いお店。ぜひ、各店舗のおすすめテイクアウトメニューもお楽しみください。



シャララカフェ 営業時間 火～土曜日 11時～16時30分

浜松町14-40 生活創造空間にし ☎253-3021

お店の味を自宅でも楽しんでもらいたいと、レトルトカレーを開発しました。一押しのかき揚げカレー(780円)は大きいお肉がたくさん入って食べ応え抜群です。



明るい店内では、キッズメニューも充実しています




焼きたてパンは110円～

cafe アニミ 営業時間 木～月曜日 11時～15時30分

みなとみらい2 クロス・パティオ ☎222-3316

にぎやかなみなとみらいの中、くつろぎの空間で食べられる充実したフードメニューが人気です。ランチメニューはテイクアウトすると100円引きになります。



パンやパウンドケーキもお土産にいかがですか



サルサソースから手作りしているタコライズがおすすめです

Cafe SARAI 営業時間 月～土曜日 10時～15時

久保町21-17 ☎334-7266

ボリューム満点の洋食メニューや大盛りサラダが付いたヘルシーメニューもテイクアウトできます。お店では区内の作業所で作ったクッキーも購入できます。



ハンバーグはライス付きで濃厚デミグラスソースかさっぱりおろしソースから選べます



ランチメニュー(500円～)もテイクアウトできます

よってこっと 営業時間 月～金曜日 11時～16時

中央2-5-15 ひろしや中央1階 ☎548-3831

喫茶コーナーでは、豆にこだわったオーガニックコーヒーと焼き菓子がおすすめです。お店で焼いたパン(150円～)はテイクアウトメニューとしても大好評です。



絵本コーナーもあり、親子で楽しめます



富良野メロンパンや総菜パンなど種類豊富です

問合せ 障害担当 ☎320-8450 fax 290-3422

特集2 大好きな街ですっと快適に暮らしていくために

エスディー・ジーズ

SDGsの達成に向けた取組の環へ

SDGsという言葉やのマークを、この頃よく見聞きするようになりました。SDGsとは何か、区内ではどのような取組が行われているのか、一人ひとりの日常生活と結びつけて考えてみませんか。

エスディー・ジーズ?



Q1 SDGsとは何ですか?

A1 Sustainable Development Goals(持続可能な開発目標)の略称で、2015年の国連サミットで採択された世界共通の17の目標のことです。
私たちが未来を担う世代がこの先もずっと安心して暮らし続けられる社会を作るため、2030年までに達成すべき目標として設定されました。「地球上の誰一人として取り残さない」を理念に、一人ひとりが持続可能な社会づくりに必要な知識とスキルを得ることなどが掲げられています。

Q2 なぜ、横浜市はSDGsに取り組んでいるのですか?

A2 SDGs達成のためには、国だけでなく世界の多様な主体が率先して取り組むことが求められています。
375万人が暮らし、12万の事業所を持つ大都市である横浜市は、2018年に国から「SDGs未来都市」に選定されました。
人口減少社会の到来、あらゆる災害への対応の強化などの課題解決に向けて、市民・企業の皆さんとともに、SDGs未来都市・横浜の実現を目指し、SDGsの達成に貢献します。

SDGs未来都市・横浜

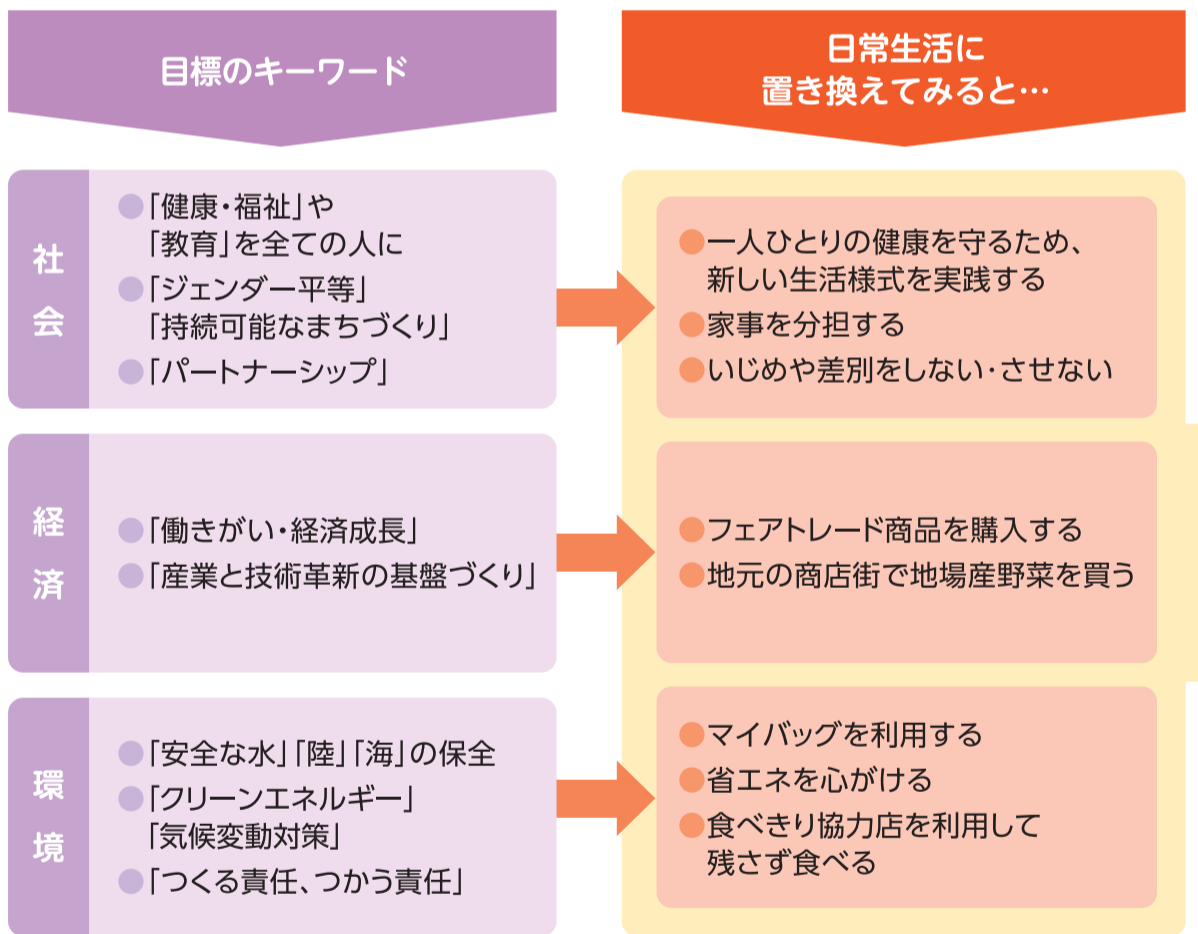


Q3 SDGsの17の目標と私たちの生活はどう結びつきますか?



そうは言っても、具体的に何をすればいいの?

A3 SDGsの17の目標は、社会・経済・環境にわたる幅広い課題が網羅され、私たちの生活に結びついています。



実践例はこちら

社会・経済・環境の3側面でさまざまな取組が行われています

街の活性化に向けた取組



「ニシグチを楽しむ、楽しんでもらう」を合言葉に、(一社)横浜西口エリアマネジメントの街の活性化と魅力づくり活動に区内の高校生たちと一緒に参加しています。昨年4月には区内の高校生が参加する合同文化祭「TEENS PARTY」の開催を支援し、高校生たちに街への愛着を深めてもらうことができました。



株式会社
オンデザインパートナーズ
渡邊さん



持続可能な開発のための教育の取組



オンラインによる家庭から出る資源ごみのリサイクル講座を、西区役所と(公財)横浜市資源循環公社の協力を受けて実施しました。ペットボトルのキャップとラベルを分別する効果や、ペットボトルを原料とした布で作るマスクなどを通して、目標の12番「つくる責任 つかう責任」について学ぶ機会となりました。



一本松小学校
佐々木教諭



「もったいない」を「ありがとう」に変える取組



各家庭にあるまだ食べられる未使用食品を地域の福祉団体に届ける「フードドライブ」の活動を行っています。これまでも定期的に実施し、区内の子ども食堂や配食支援の団体などにお届けすることができました。12月1日～15日(火)も実施しますので、皆さんもぜひ参加してください。



西区社会福祉協議会
ボランティアコーディネーター
門馬さん、小口さん

SDGsパネル展

区内の企業・団体のSDGs達成に向けた取組を紹介しています

- 場所 ジョイナス 地下1階四角広場(南幸1-4-B1)
- 日時 12月8日(火)～20日(日) 10時～21時
- 場所 新都市プラザ
そごう横浜地下2階正面入口前(高島2-18-1)
- 日時 12月21日(月)～27日(日) 11時～19時
※最終日は18時まで

詳しい取組はこちら

SDGsパネル展



(株)大川印刷、神奈川大学、(株)崎陽軒、京浜急行電鉄(株)、(公社)全日本不動産協会神奈川県本部横浜支部、(株)そごう・西武 そごう横浜店、東京ガス(株)、日産自動車(株)、日本郵便(株)、富士通コミュニケーションサービス(株)、みなとみらい二十一熱供給(株)、(株)横浜銀行、ヨコハマ グランド インターコンチネンタル ホテル、横浜シティ・エア・ターミナル(株)、(一社)横浜西口エリアマネジメント((株)相鉄ビルマネジメント)、横浜美術館、横浜ベイシェラトン ホテル&タワーズ、(株)ロイヤルパークホテルズアンドリゾーツ ※五十音順、敬称略

毎日の生活にSDGsを

新しい生活様式も「目標3 すべての人に健康と福祉を」につながっています。日々の生活の中で、一つ一つできることから取り組むことが、SDGsの達成に向けた1歩になります。

実際にチャレンジしたい人はこちら
にしくecoチャレンジ2020



土壌混合法を活用した家庭菜園の
朝採れ野菜で朝食



通勤はシェアサイクルを利用。
運動不足解消にも



地産地消サポート店の
テイクアウト商品を
マイバッグで持ち帰り



なかなか会えない友人と
リモートで乾杯



NISHI TOPICS 区役所より

掲載しているイベントなどは、新型コロナウイルス感染症の拡大防止の取組に伴い、中止・延期になる場合があります。開催有無は事前にご確認ください。また、イベント参加の際はマスクの着用をお願いします。

街を彩るブルーイルミネーション 今年は、医療従事者への感謝の気持ちや一人ひとりの未来への希望を込めて

ソーシャルディスタンスを保ちながら、澄んだ夜空の下で季節を感じてみませんか。色鮮やかな光が希望と元気を届けます。



第37回 ヨコハマイルミネーション「YOKOHAMA BLUE」

横浜の海をイメージしたライトブルーと出航しようとする船をモチーフに、未来への明るい兆しを表現します。クリスマスや年末年始に、明るく輝く横浜駅西口をお楽しみください。

点灯日時 毎日17時～23時 (2021年2月14日(日)まで)

場所 横浜駅中央西口駅前広場、みなみ西口エリア(相鉄口)、川沿い周辺エリア(横浜ビブレ、ハマボール イアス前)

問合せ 一般社団法人横浜西口エリアマネジメント
✉ info@yokohamanishiguchi.or.jp



ヨコハマミライト ～みらいを照らす、光のまち～

横浜・みなとみらいの約1.5kmの道のりが、色鮮やかな光で彩られます。希望の光をイメージした体験型イルミネーションなど、希望の光を届けます。

点灯日時 毎日16時～23時 (2021年2月14日(日)まで)
※さくら通りは22時まで

場所 横浜駅東口～みなとみらい グランモール公園 ～さくら通り

問合せ ヨコハマミライト実行委員会 ✉ info@ymm21-illumination.jp

問合せ 広報相談係 ☎ 320-8321 fax 314-8894

医師から学ぶ最新の認知症予防策 予防のための生活習慣と共生の取組

認知症を完全に防ぐことができなくても、「認知症になりにくくする方法」は最近の研究から少しずつ分かってきました。コロナ禍でも行える予防方法や、認知症になっても自分らしく生活できるようにするための取組を、認知症研究の専門家から学びましょう。

参加
無料

認知症予防講演会

withコロナ時代に求められる認知症の予防と共生

日時 2021年1月29日(金) 14時～15時30分
(受付13時30分～)

会場 区役所3階AB会議室(中央1-5-10)

対象 区内在住で、認知症予防に関心のある人、
初期の認知症と診断されるなど不安がある人 先着30人

申込み 12月11日(金)9時～ 電話、FAXまたは直接来庁(2階23番窓口)

講演内容

- 認知症発症の初期症状、軽度認知障害などの最新治療の情報
- 発症予防・進行を予防するための生活のポイント
- 認知症になった人も共に安心して暮らすための地域の取組



横浜総合病院臨床研究センター
センター長 長田 乾さん

問合せ 高齢担当 ☎ 320-8410 fax 290-3422

エイズを知って、自分と大切な人を守りましょう 12月1日は世界エイズデー

シンボルマークのレッドリボンには、「エイズに偏見を持っていない」「エイズと共に生きる人々を差別しない」という意思表示の意味があります。まずはエイズの正しい知識を持ちましょう。もし、感染の不安を感じたら早めに検査を受けましょう。

●日常生活では感染しません

HIV(ヒト免疫不全ウイルス:エイズを引き起こすウイルスのこと)の主な感染経路は、性行為感染や血液感染などです。HIVは感染力が弱く、会話、握手、トイレの共用などの日常生活で感染することはありません。

●不安な時はHIV検査を受けましょう 無料・匿名で検査が受けられます

HIV感染後の数年間は自覚症状がほとんどなく、検査を受けなければ感染の有無は分かりません。感染しても早期発見し、適切な治療を受ければ、エイズの発症を防ぐことができます。

横浜市HIV検査 電話予約制 横浜市コールセンター ☎ 664-2525 (8時～21時 年中無休)

会場	横浜AIDS市民活動センター (中区尾上町3-39 尾上町ビル9階)	神奈川県結核予防会中央健康相談所 (南区中村町3-191-7)	神奈川県予防医学協会中央診療所 (中区日本大通58)
日時	毎週火曜 18時～19時30分	毎週土曜 14時～17時	第2・4日曜 14時～17時
予約	月曜16時までに予約	検査日直前の平日16時までに予約	
検査結果	1週間後に同じ会場で手渡し	即日手渡し	

※12月26日(土)～2021年1月2日(土)はお休みです

問合せ 健康づくり係 ☎ 320-8439 fax 324-3703



マークの見方 日 時 場所 対象・定員 持ち物 費用 一時託児
 申込み 問合せ 電話 FAX Eメール

これって何ごみ? マークが目印です。正しい分別でお部屋もすっきり快適に

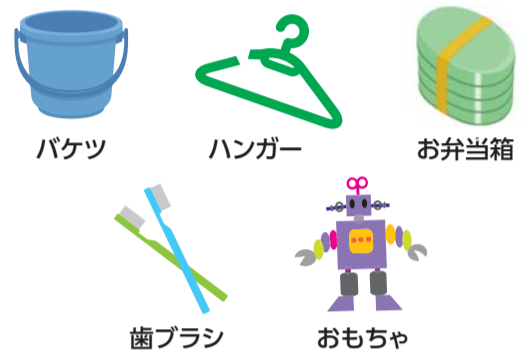
新しい生活様式により、家庭で過ごす時間が多く、家庭から排出されるごみが増えています。「燃やすごみ」の中には、分別してリサイクル可能なプラスチック製容器包装がまだまだ多く含まれています。分別すればリサイクルされて新たな製品に生まれ変わります。

間違えやすい **汚れたプラは燃やすごみではありません**

軽く汚れを落として「プラスチック製容器包装」に出してください。



対象外 商品になったプラスチックは、**燃やすごみ**です。



ごみの分別に迷ったら

ごみの分別をWEBでらくらく検索

Mictionary ミクシヨナリー

ホームページ、アプリでも検索できます

ミクシヨナリー



年末年始のごみ・資源物の収集日程

12月31日(木)～2021年1月3日(日)は、収集をお休みします。

問合せ 資源循環局西事務所 ☎ 241-9773 fax 251-1791/資源化推進担当 ☎ 320-8388 fax 322-5063

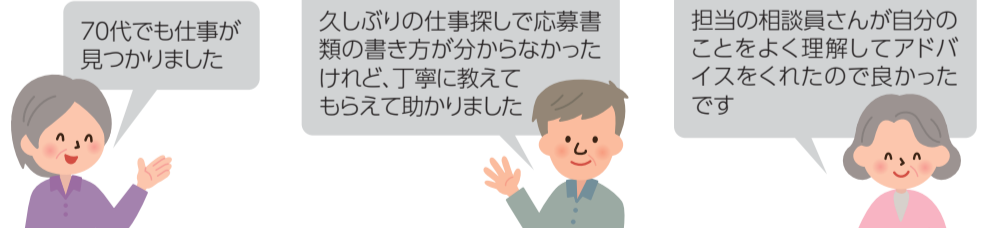
仕事探しをお手伝いします 担当者が一人ひとりに寄り添います。お気軽にご相談ください

「年金だけでは不安なので働きたいけれど、なかなか仕事が見つからない」「まだまだ元気だから働きたい。でもこの年齢で仕事が見つかるか不安」など、仕事探しの悩みはありませんか。区役所では、仕事探しの悩みを抱える人の就職に向けた支援を行っています。

「**ジョブスポット西**」で仕事探し

ジョブスポット西とは、区役所内にあるハローワーク横浜の施設です。一人ひとりに担当者が付き、状況に合わせて丁寧に就職活動をお手伝いします。

【利用の流れ】



問合せ 生活支援係 ☎ 320-8407 fax 322-9877

NISHI INFORMATION 各種お知らせ

掲載しているイベントなどは、新型コロナウイルス感染症の拡大防止の取組に伴い、中止・延期になる場合があります。開催有無は事前にご確認ください。また、イベント参加の際はマスクの着用をお願いします。

12月号 広報よこはま西区版 読者アンケート

今月の紙面について、ご意見をお寄せください。抽選でにしまろちゃんタオルをプレゼント

- あなたの年代
- 今月の特集の感想
- 今月号で良かった記事とその理由
- 今後、読んでみたい記事
- その他ご意見・ご感想



【回答方法】はがき・FAX・ホームページで、「読者アンケート12月号」と明記し、広報相談係(〒220-0051 中央1-5-10 西区役所)まで。12月31日(木)必着

広報よこはま西区 読者アンケート [検索](#)

☎ 広報相談係 320-8321 fax 314-8894

【藤の花再生プロジェクト】 藤の冬期剪定講習会

花を咲かせるための管理のポイントと剪定作業を専門家から教わります

📅 2021年2月19日(金) 13時30分～15時30分

📍 藤棚地区センター(藤棚町2-198)前の広場

👤 先着20人

📅 12月11日(金)～ 電話、FAXまたはEメール

📍 西土木事務所 下水道・公園係

☎ 242-1313 fax 241-7582

✉ ni-doboku@city.yokohama.jp



藤棚から咲きこぼれる藤の花

令和3年度入所希望者向け放課後児童クラブ個別説明会

日ごろの活動紹介や施設見学を行います

👤 2021年4月に小学校入学予定の子どもがいる保護者

📞 事前に各クラブへ電話(13時～19時、日・祝を除く。ただし土曜は閉所の場合あり)

📍 学校連携・こども担当 ☎ 320-8477 fax 322-9875

① 藤棚台学童クラブ(藤棚町2-197 ☎ 243-1500)

📅 2021年1月23日、2月27日(土) 14時～

② 藤棚台第2学童クラブ(境之谷34-10 ☎ 243-1500)

📅 2021年1月23日、2月27日(土) 14時～

③ 西前学童放課後児童クラブ(中央2-25-8 ☎ 312-7909)

📅 12月12日、19日(土) 15時～

※2021年1月以降も開催予定あり・オンラインでも対応可

④ 桜木町・大志学童クラブ(桜木町4-17-1 ☎ 224-8502)

📅 12月5日(土) 13時～

⑤ 陽だまり学童クラブ(藤棚町1-119 ☎ 489-3283)

⑥ なないろ学童クラブ(浜松町10-10 ☎ 315-2176)

※⑤⑥は、各クラブにお問い合わせください

お知らせ

シニアクラブなんでも展覧会

シニアクラブ会員を中心とした手芸・絵画・書道・工芸・写真などの作品展

📅 2021年1月12日(火)～14日(木)

🕒 9時～16時30分(最終日は12時まで)

📍 区役所3階AB会議室(中央1-5-10)

📍 西区シニアクラブ連合会事務局

☎ fax 451-3183

「成人の日」を祝うつどいの開催に伴う混雑のお知らせ

下記日程にて開催される「成人の日」を祝うつどいに伴い、パシフィコ横浜ノース周辺においては混雑や大渋滞が見込まれます。ご不便をお掛けしますが、ご理解とご協力をお願いします。

📅 2021年1月11日(月・祝)

第1回	10時30分～10時45分 (開場:9時30分)
第2回	12時30分～12時45分 (開場:11時30分)
第3回	14時30分～14時45分 (開場:13時30分)
第4回	16時30分～16時45分 (開場:15時30分)

📍 パシフィコ横浜ノース(みなとみらい1-1-1)

📍 教育委員会事務局生涯学習文化財課

☎ 671-3282 fax 224-5863

令和3年西区防火防災の誓い (西区消防出初式)

令和3年西区消防出初式は、新型コロナウイルス感染症拡大防止のため、参加者を募集せずに実施します。ご理解、ご協力をお願いします。

📍 西消防署総務・予防課

☎ fax 313-0119

マイナンバーカード臨時申請窓口のご案内

初めてマイナンバーカードを申請する市民は、横浜駅の近くで申請することができます

🕒 月・火・金曜 12時～19時30分、土・日曜 9時～17時(祝日、第3土曜の翌日曜、年末年始は休業) ※混雑状況により、受付終了時間が早まる場合があります

📍 北幸1-6-1 横浜ファーストビル15階(公共交通機関を利用し、お越しください)

👤 市内在住で初めて申請する人(代理人による申請はできません)

📄 通知カード(申請時に回収)、本人確認書類2点(運転免許証と健康保険証など)、住民基本台帳カード(持っている場合)

📍 横浜市マイナンバーカード専用ダイヤル

☎ 0120-769-706(平日8時30分～20時、土・日・祝日・年末年始 9時～17時30分)

本人確認資料や15歳未満の人の申請など、詳細は [横浜市 臨時申請窓口](#) [検索](#)

年末年始のお知らせ 夜間救急センターなど、年末年始の「急な病気やけが」については16ページに掲載

📅 12月30日(水)～2021年1月3日(日) 10時～16時

📍 西区休日急患診療所(中央1-5-10 西区役所敷地内) 【診療科目】内科・小児科 📍 西区医師会 ☎ 322-5715

施設休館日 ※別途施設ごとに休館日があります

12月27日(日)～2021年1月4日(月)	西区地域子育て支援拠点 スマイル・ポート
12月28日(月)～2021年1月4日(月)	地区センター(西、藤棚)、 西公会堂 、平沼集会所、野毛山荘 ※野毛山荘のデイサービス(通所介護)は12月29日(火)～2021年1月3日(日)
12月29日(火)～2021年1月3日(日)	区役所 ※婚姻・出生・死亡などの戸籍の届出は期間中も「夜間受付窓口」でお預かりします。 横浜駅行政サービスコーナー、コミュニティハウス(浅間、戸部、西前小、稲荷台小、東小、軽井沢)、 地域ケアプラザ(浅間台、藤棚、宮崎、戸部本町)、境之谷公園こどもログハウス にしとも広場、西区 福祉保健活動拠点「フクシア」、横浜市民ギャラリー、横浜能楽堂
12月29日(火)～2021年1月4日(月)	中央図書館(4日正午から開館)
12月30日(水)～2021年1月3日(日)	西スポーツセンター(プールは改修工事のため、4日以降も利用できません)

【訂正】西公会堂の休館日
12月29日(火)～2021年1月3日(日)

福祉保健だより

12月11日(金)～1月10日(日)に予約・実施するものを掲載しています。会場の記載がないものは区役所3階で受け付けます。

☎ 電話予約…電話による予約が必要です。HP予約…西区役所ホームページからの予約が必要です。

問合せ・申込み ●健康づくり係 ☎ 320-8439～40 fax 324-3703 ●こども家庭係 ☎ 320-8467～69 fax 322-9875

	検診名など	日時	内容・対象など	問合せ	
健康相談	食生活健康相談 電話予約	12月23日(水)、2021年1月7日(木) 13時30分～15時30分	糖尿病の食事療法や高血圧症の減塩食など、食生活について相談できます	健康づくり係	
	女性の健康相談 電話予約	随時	不妊、避妊、思春期・更年期、妊娠から産後まで相談できます	こども家庭係	
赤ちゃん&家族	離乳食教室 HP予約 電話予約	12月16日(水)13時30分～15時	離乳食の講話と実演、情報交換など 📍 おおむね生後7～9か月(1日2回の離乳食)の子どもと家族 詳細は 西区役所 離乳食教室 検索	健康づくり係	
	子ども食生活健康相談 電話予約	12月16日(水)9時～12時	離乳食、幼児食、偏食や少食など、赤ちゃんから高校生までの子どもの食生活について相談できます		
	乳幼児健診 ※詳細は個別通知をご覧ください	4か月児:2021年1月7日(木)	受付:【第1部】8時45分～9時15分 【第2部】11時～11時30分		
		1歳6か月児:12月22日、2021年1月5日(火)	受付:【第1部】8時45分～9時15分 【第2部】11時～11時30分		
		3歳児:12月17日(木)	受付:【第1部】12時45分～13時30分 【第2部】15時～15時45分		
	乳幼児・妊産婦歯科相談 電話予約	12月21日(月) 13時30分、14時、14時30分	歯科健診、歯みがき指導 📍 未就学児、妊産婦 📍 母子健康手帳、歯ブラシ(仕上げ用)、タオル	こども家庭係	
	ほっとたいむ 電話予約	12月23日(水)10時～11時30分	わが子の成長は嬉しいですが、ついイライラすることはありませんか。そんな気持ちを話す場です		
プレパパママクラス	12月23日(水) 13時30分～15時 (受付:13時15分～)	マタニティヨガ ※運動しやすい服装で参加	📍 妊娠6～9か月の妊婦と家族 📍 母子健康手帳、よこはま子育てガイドブック「どれどれ」、筆記用具		
プレパパママクラス HP予約 12月1日(火)8時45分～	12月16日(水) 13時30分～15時30分 (受付:13時15分～)	赤ちゃんのいる生活について、沐浴、妊婦疑似体験など 詳細は 西区役所 プレパパママクラス 検索			

マークの
見方

📅日 時 📍場 所 👤対 象・定 員 🎒持 ち 物 💰費 用 📄一 時 託 児
📄申 込 み 🗨問 合 せ ☎電 話 📠FAX 📧Eメール

申込方法

はがき・FAX・Eメールで申込みときは必要事項(行事名・郵便番号・住所・氏名・ふりがな・電話番号)を、往復はがきの場合は返信用部分に自分の住所を必ず記入してください。費用・料金の記載がないものは無料です。申込みの記載がないものは直接会場へ。

🏠 施設から

横浜市民ギャラリー

〒220-0031 宮崎町26-1
☎315-2828 📠315-3033

●スチロールアート

切って、貼って、組み立てて、スチロールで好きなものをつくってみよう
講師:宇田川純子さん(アーティスト)
📅2021年1月24日(日) 13時30分~16時
👤小学1~3年生 抽選25人
💰1,500円
📄~2021年1月5日(火) 直接来館またはホームページ申込フォームから



形を組み合わせて立体的につくろう

●オープスタジオ・人体クロッキー(着衣)Bコース

自分のペースでモデル(着衣)のクロッキーを行います(講師による指導なし)
📅2021年1月21日、28日、2月4日、11日(木) 14時~16時30分 全4回
👤抽選16人
💰6,000円
🎒デッサン道具(油絵の具以外)、クロッキー帳(F6~木炭紙大サイズ)、固定ポーズデッサン用の紙 ※カルトン(画板)・イーゼルは無料貸し出し
📄~12月24日(木) 往復はがき(必着)に必要事項・年齢を記入、直接来館またはホームページ申込フォームから

横浜能楽堂

〒220-0044 紅葉ヶ丘27-2
☎263-3055 📠263-3031

●おとな狂言ワークショップ

足の運び、扇の使い方、謡など狂言の基礎を実技指導します
講師:山本則重・山本則秀(狂言方大蔵流)
📅2021年1月13日(水)、21日、28日(木) 19時~21時 全3回
👤抽選20人
💰7,500円
🎒持白足袋
📄~12月18日(金) 17時 はがき(必着)、FAXまたはホームページ申込フォームから



能舞台上での実技指導

にしとも広場

〒220-0051 中央1-5-10(区役所1階)
☎📠620-6624
✉ni-shiencenter@star.ocn.ne.jp

●津軽三味線演奏会

迫力ある津軽三味線の演奏と、軽妙なトークをお楽しみください
📅2021年1月23日(土) 12時~12時40分
👤先着10人
📄12月11日(金)~ 直接来館、電話、FAX、Eメールまたはホームページ申込フォームから



津軽三味線師範 廣原 武乃さん

中央図書館

〒220-0032 老松町1
☎262-0050 📠231-8299

●おひざにだっこのおはなし会

わらべうた、手遊び、絵本の読み聞かせなど
📅12月16日(毎月第3水曜) 11時~11時20分
👤0~3歳児と保護者 先着5組

●移動図書館「はまかぜ号」

みなとみらいのビジネス街でお昼休みに本を借りられます
📅12月18日、2021年1月8日(金) 11時50分~12時50分
📍グランモール公園 美術の広場(みなとみらい3)

浅間コミュニティハウス

〒220-0072 浅間町5-375-1
☎311-6085 📠311-6050

●大人のためのおはなし会

おはなしの語り、絵本紹介、詩など
📅2021年1月5日(火) 11時~11時45分
👤先着6人
📄12月15日(火)~ 直接来館または電話

●新春コンサート

新春にふさわしい選曲で楽しむバイオリンコンサート
曲名:四季「春」、タイスの瞑想曲、G線上のアリア 他
📅2021年1月17日(日) 13時30分~14時30分
👤先着12人
💰100円(当日持参)
📄12月15日(火)~ 直接来館または電話



バイオリニスト
おがさわらののぶ
小笠原 伸子さん
(横浜バロック室内
合奏団コンサート
マスター)

●親子のおはなし会

わらべうた、手遊び、絵本 他
📅2021年1月21日(木) 11時~11時30分
👤0~2歳児と保護者 先着5組
📄12月17日(木)~ 直接来館または電話

新型コロナウイルス感染者と接触した可能性をお知らせします

●新型コロナウイルス接触確認アプリ(COCA)

感染者の1メートル以内、15分以上の接触可能性をアプリに送信

コロナ 接触 厚生労働省 🔍検索

●LINEコロナお知らせシステム

感染者と同じ施設・時間帯にいた可能性をLINEに送信

利用施設ごとに訪問日時を登録

コロナ お知らせ 神奈川県 🔍検索



●本のクリスマスプレゼント

子ども向け・大人向けに選んだおすすめの本を、クリスマスプレゼントとして貸し出します

📅12月19日(土)~25日(金)

📍藤棚地区センター・浅間コミュニティハウス

👤各館先着10人

🗨詳細は各施設にお問い合わせください

藤棚地区センター ☎253-0388

浅間コミュニティハウス ☎311-6085

普段は出会えない本と
出会えるチャンスです



👨👩👧👦 子育て情報

小児救急ボランティア活動中 ~乳幼児の万が一のときに備えて~

子どもに多い「転倒」「転落」「誤飲」。思わぬ事態に陥らないように、赤ちゃん教室などで日ごろからの事故予防や心肺蘇生法をお伝えしています。

乳幼児の保護者の皆さんだけでなく、子育てを支援する団体などにも無料で出張します。一緒に活動する仲間も募集中です。詳しくはお問い合わせください

🗨こども家庭係 ☎320-8467 📠322-9875



赤ちゃん教室で乳幼児への心肺蘇生法を伝えています

NISHI INFORMATION 各種お知らせ

掲載しているイベントなどは、新型コロナウイルス感染症の拡大防止の取組に伴い、中止・延期になる場合があります。開催有無は事前にご確認ください。また、イベント参加の際はマスクの着用をお願いします。

【マークの見方】📅日時 📍場所 👤対象・定員 🎒持ち物 💰費用 📄一時託児 📄申込み 🗨️問合せ ☎️電話 📠FAX ✉️Eメール

【申込方法】はがき・FAX・Eメールで申込むときは必要事項(行事名・郵便番号・住所・氏名・ふりがな・電話番号)を、往復はがきの場合は返信用部分に自分の住所を必ず記入してください。費用・料金の記載がないものは無料です。申込みの記載がないものは直接会場へ。

フォーラム南太田

〒232-0006 南区南太田1-7-20
☎️714-5911 📠714-5912

●**からだを整えるヨガ 3カ月コース**
体が整う心地よさと深いリラクセスで、不調の軽減を目指しましょう

📅2021年1月4日、25日、2月8日、22日、3月8日、22日(月) 10時30分～11時45分 全6回

👤女性 先着18人

💰6,000円

🎒1歳6カ月以上の未就学児 各先着有料 予約制(12月25日(金)まで) ※免除制度あり(要問合せ)

🎒タオル・飲み物

📄12月11日(金)～ 電話、直接来館またはホームページ申込フォームから

●西区卓球教室

📅2021年1月17日、2月7日、21日、3月7日、21日(日) 9時～12時 全5回

📍西区地区センター(岡野1-6-41) 体育室

👤小学生以上 先着60人

💰2,000円(保険料含む)

🎒運動しやすい服装

📄12月11日(金)～ 西区スポーツ協会事務局(浅間町4-340-1西スポーツセンター内)に直接来館またはFAX(📠317-2680)

🗨️西区スポーツ協会卓球部 鍵山

☎️~~321-3986~~ **訂正: 312-3986**

●西区チーム対抗卓球大会

📅2021年1月31日(日) 9時～19時

📍平沼記念体育館(神奈川区三ツ沢西町3-1)

👤区内在住・在勤・在学者 先着50チーム(1チーム4人)

💰1チーム3,000円

📄12月11日(金)～ 西区スポーツ協会事務局(浅間町4-340-1西スポーツセンター内)に直接来館またはFAX(📠317-2680)

🗨️西区スポーツ協会卓球部 鍵山

☎️~~321-3986~~ **訂正: 312-3986**

THE BAYS[ACTIVE STYLE CLUB]

〒231-0021 中区日本大通34

☎️663-5280

✉️info@asc.dena-baystars.jp

●はじめてのフィットネスプログラム～西区・中区在住、在勤者限定～

はじめてのヨガ 基本の「き」

📅2021年1月10日(日) 16時15分～17時30分、1月20日(水) 19時～20時15分

👤18歳以上 各先着13人

🎒運動しやすい服装、タオル、飲み物、区内在住・在勤が確認できるもの(保険証など)

📄12月11日(金)～ 直接来館、電話またはEメール(必要事項、年齢、性別を明記)

平沼記念体育館

〒221-0855 神奈川区三ツ沢西町3-1
☎️311-6186 📠316-8521

●定期教室(1～3月)

📄12月15日(火)～ ホームページ申込フォームから先着受付

教室名	対象	日程	時間	定員	費用
バドミントン	16歳以上	2021年1月12日～3月30日(火) 全11回 (※2月23日を除く)	9時～10時50分	35	10,560
はつらつ健康作り	55歳以上	2021年1月7日～3月25日(木) 全11回 (※2月11日を除く)	9時20分～10時20分	70	5,500
木曜Jrテニス1	年中～小学6年生		17時～17時50分		
木曜Jrテニス2			17時55分～18時45分	15	9,020
木曜Jrバドミントン1	小学3年生～中学生		17時～17時50分		
木曜Jrバドミントン2		17時55分～18時45分	10	9,020	

清水ヶ丘公園体育館

〒232-0007 南区清水ヶ丘87-2
☎️243-4447 📠243-4497

●体育館教室

📄12月16日(水)～28日(月) 直接来館 先着受付

教室名	対象	日程	時間	定員	費用
シェイプアップダンス教室	18歳以上	2021年1月7日、14日、21日、28日(木) 全4回	10時～11時	20	2,000
健康ダンス&ストレッチ教室		2021年1月8日、15日、22日、29日(金) 全4回		40	2,000

西スポーツセンター

〒220-0072 浅間町4-340-1
☎️312-5990 📠312-6040

●当日受付教室

📄30分前から先着受付

🎒運動しやすい服装・室内シューズ・飲み物など

※託児サービスは当面の間中止します。

教室名	対象	曜日	時間	定員	費用
火曜ZUMBA®	16歳以上	火	11時～11時50分	35	660
からだいきいきメンテナンス	小学生	火	12時～12時50分	40	550
エアロビクス初級		水	9時～9時50分	35	660
運動能力向上のためのアスレチックトレーニング①		木	17時～17時50分	25	820
運動能力向上のためのアスレチックトレーニング②	小学4年生～成人	木	18時～18時50分	25	820
リンパポディメンテナンス	16歳以上	金	11時～11時50分	40	550
ポディウエイト&ピラティス	16歳以上	土	11時～11時50分	40	550
イブニングヨガ初級		土	17時～17時50分	18	550
日曜ヨガ		第1・3・5日曜	12時～12時50分	40	550

*広報掲載後に変更になる場合があります。詳しくは施設へお問い合わせください

スポーツ

●西区あるこう会

羽田七福神を巡る5kmのコースを歩きます

📅2021年1月10日(日) 10時～

📍京急線糀谷駅集合

👤区内在住・在勤・在学者

💰高校生以上500円 中学生以下300円

🎒昼食・飲み物

📄12月11日(金)～ 西前小学校コミュニティハウス(中央2-27-7)に直接来館または電話(☎️311-8043)

🗨️西区スポーツ協会ウォーキング部 渡邊

☎️321-1423 📠321-1424

改修工事のため西スポーツセンターのプール利用を休止します

休止期間 2021年1月4日(月)～3月(予定)

※再開時期が決まり次第、西スポーツセンターホームページに掲載します

🗨️地域振興課 ☎️320-8393 📠322-5063



温故知新!
西区の歴史をたどる
第45回 ジョイナスの森彫刻公園
横浜駅西口の駅ビル「ジョイナス」の屋上に行くくと、屋上庭園の「ジョイナスの森彫刻公園」がある。1978(昭和53)年に「ジョイナスの森」完成、その5年後に「ジョイナスの森彫刻公園」になった。
面積約4,600平方メートル、当時は屋上に庭園があるのは珍しく、日本一の広さだった。西口は急に発展したために気軽に休憩できる場所が少なかった。今は無くなったが、園内には高さ9メートルの滝があった。ビル街のオアシスだと思えた。
現在、高さ10メートルのクスノキなど約2万本の木々が生い茂っている。朝倉響子さん作「2ヶ83」、舟越保武さん作「茉莉花」など6作品の彫刻が、所々に設置されていて鑑賞できる。
混雑しているショップ売場から屋上庭園に来るとホッとする。「トピーピー」と小鳥の鳴き声が聞こえて心が和み、ちよびり森林浴気分を味わわせてくれる。
題字絵と文 鈴木太郎

