

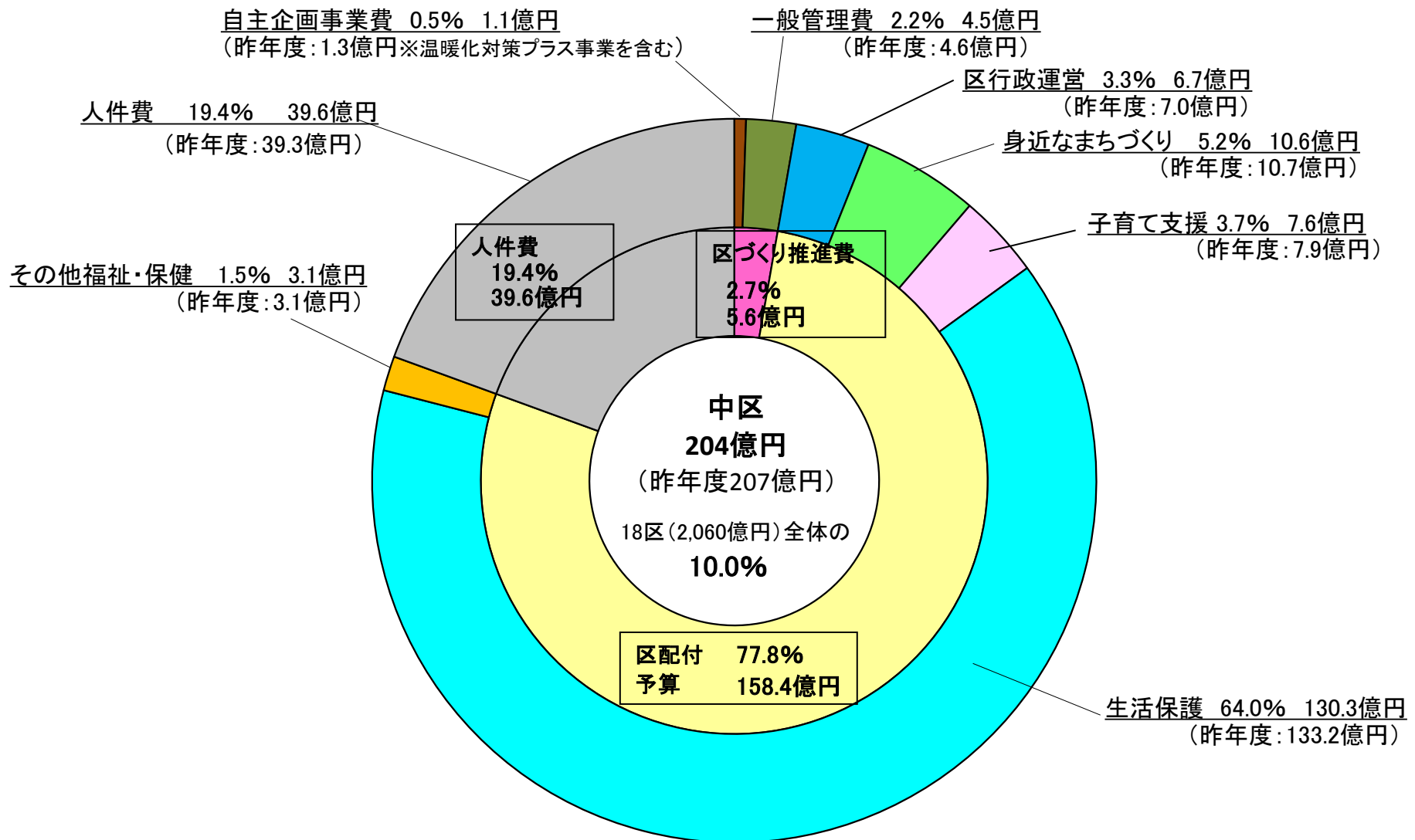
7 予算

予算

【出典：中区役所総務課】

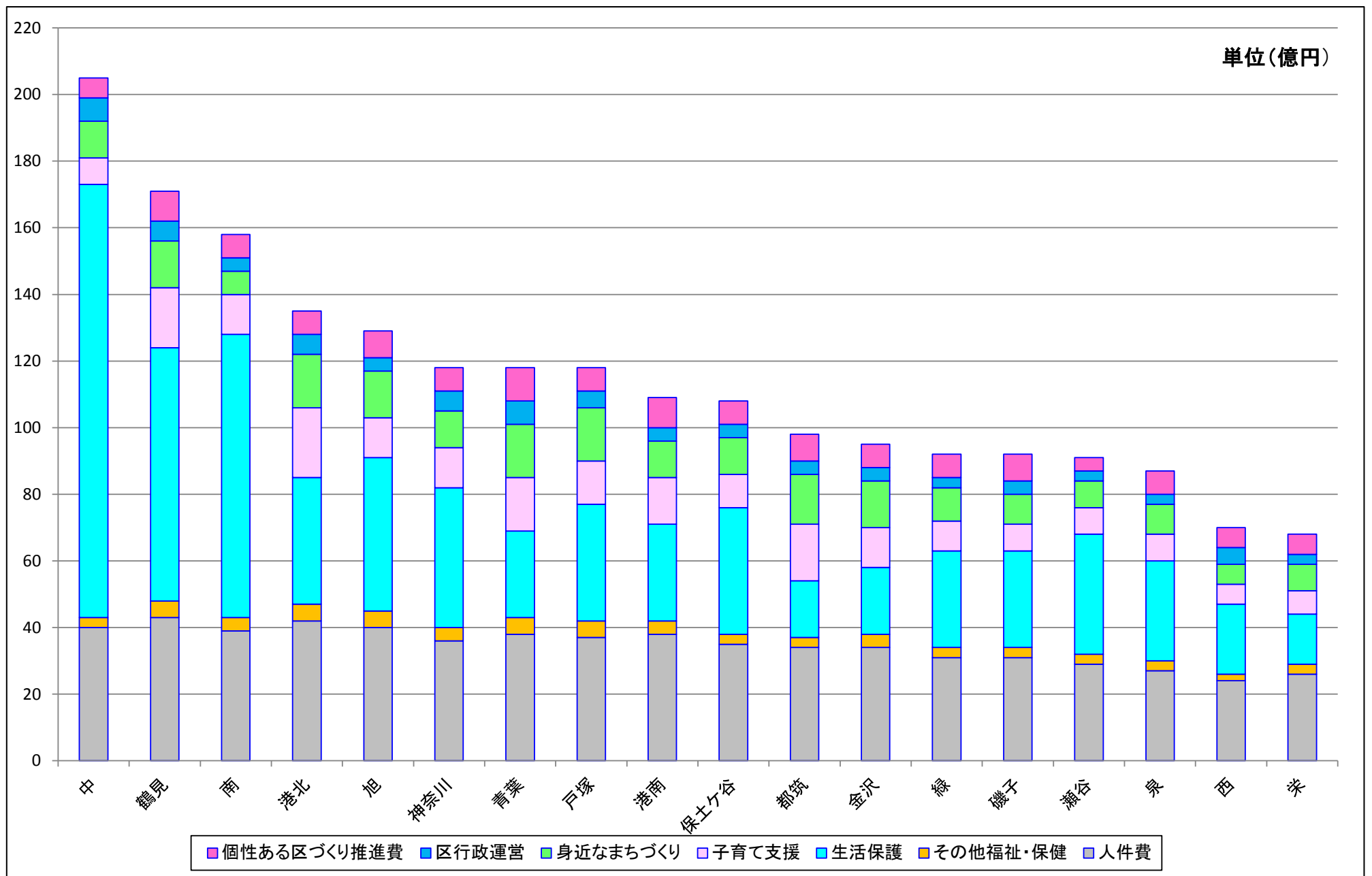
個性ある区づくり推進費や区配付予算、人件費が含まれる一般会計のうち、中区に係る予算について、次のグラフに特徴を示しました（特別会計、公営企業会計は除いています）。

平成30年度一般会計予算



注：各項目で四捨五入をしているため、合計額と一致しない場合があります。

横浜市18区の一般会計予算



主 な 事 業 内 容

(単位：百万円)

分類	予算	説明
個性ある区づくり推進費	559	区の裁量や創意工夫に基づき自律編成する予算
自主企画事業費	106	区が地域の課題やニーズに迅速かつきめ細かく対応するための予算及び各局から配付されていた予算を束ねたもので、局が定めた一定の条件に基づいて地域の実情に応じて編成・執行する予算です。
一般管理費	453	生活保護や戸籍・住民登録等に係る事務費や、区庁舎や地区センターなどの区民利用施設の管理運営に係る経費です。
区配付予算	15,838	局からの予算配付を受け、区が執行している予算
区行政運営	672	(総務部が執行する予算です。)
賦課徴収費	250	市税の課税・納税に関わる償還金や還付加算金、納税通知書の作成や発送するための経費などです。
広報費	13	「広報よこはま」や「県のたより」の配布謝金など、広報・広聴に係る経費です。
統計調査費	11	各種統計調査を行うための経費です。
その他	398	戸籍住民登録の事務費、各種選挙の実施、自治会・町内会組織助成などを行います。
身近なまちづくり	1,063	(土木事務所が執行する予算です。) *下水道事業を含む 1,179 百万円
道路修繕費等	969	道路の修繕や交通安全施設の整備・補修などを行います。
河川維持管理費等	3	準用河川の維持管理や親水水路の維持管理などを行います。
下水道事業 (※参考)	(116)	既設管の修繕や共同排水設備の受託施工などを行います。
公園管理費等	90	身近な公園の維持管理や老朽化した公園施設の改良などを行います。
子育て支援	760	(福祉保健センターが執行する予算です。)
民間保育所運営	27	一時保育や休日保育などを実施する民間保育所の運営費です。
市立保育所運営	190	保育に欠ける乳児、幼児を保育する保育所の運営費などです。 市立保育所3箇所の運営経費
横浜保育室助成	210	本市独自の基準を満たす認可外保育施設のうち、地域状況等を踏まえて認定したよこはま保育室に助成するための経費などです。
放課後児童健全育成	176	地域の理解と協力のもと、保護者の就労等の事情により、留守家庭となる児童の保護及び遊びを通じた健全な育成を行う放課後児童クラブ運営委員会への補助金などです。
その他	158	小児医療費助成、児童手当・児童扶養手当の支給などを行います。
生活保護等	13,029	(福祉保健センターが執行する予算です。)
生活保護	13,007	生活困窮者に対して、国の定める基準により、その困窮の程度に応じて扶助費を支給するための経費などです。
生活困窮者自立支援	22	生活保護に至る前段階の生活困窮者に対して、国の定める基準に基づき、自立に向けた包括的な相談支援を実施するための経費などです。
その他福祉・保健	314	(福祉保健センターが執行する予算です。)
障害者福祉	125	身体障害児・者の身体機能を補う用具、日常生活を円滑にするための各種用具の給付・貸与を行うほか、障害状況等に合わせた住宅改造や自立支援機器の購入・取付に関わる経費の助成などを行います。
高齢者福祉	24	老人クラブへの助成や寝たきり高齢者等への日常生活用具の給付・貸与に関わる経費。介護予防型のデイサービス事業(介護保険対象外事業)などを行います。
その他	165	地域ケアプラザの管理運営経費や民生委員・児童委員の活動費の支給などを行います。
人件費	3,955	
職員人件費	3,955	総務局人事部労務課公表「平成30年度職員人件費予算の目安」より
合 計	20,352	(※) 下 水 道 事 業 を 含 む 20,468 百万円

※各項目で四捨五入しているため、合計額と一致しない場合があります。

※年間を通じた概ねの配付額を算出していますので、あくまでも区に係る予算の大まかな全体像を示した内容となっています。また、現時点では区への配付額が未定のため、区へ配付する予定額を18区均等配分したものや按分したものも含まれています。