

あれ？  
ひなたは  
食べないの？

みなと  
港 ひなた  
大学3年

# 気になりませんか？ あなたのお口



歯あ？

やまだ たいち  
山田太一  
友人・大学3年

太一は  
歯が白くて  
いいな……って



何？

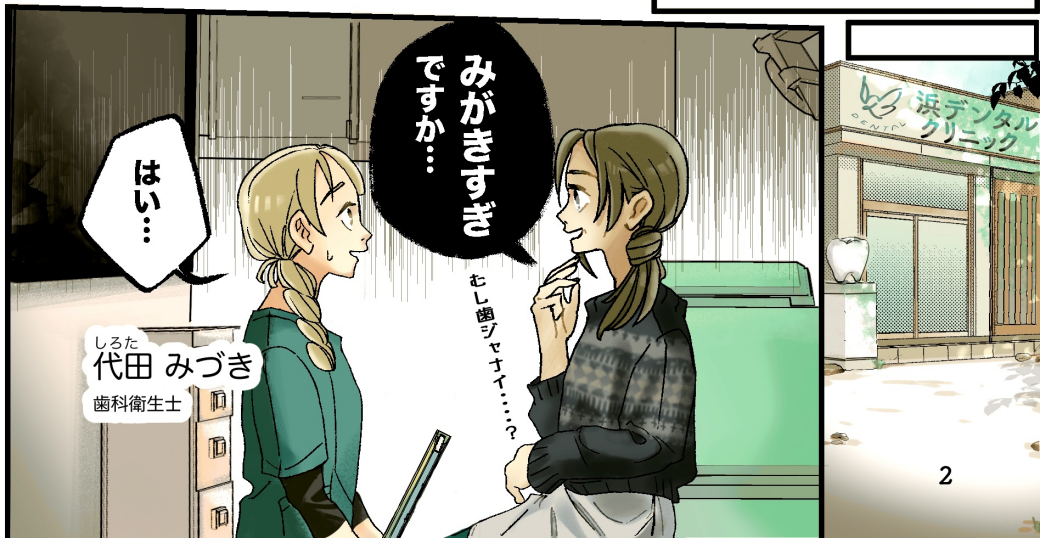
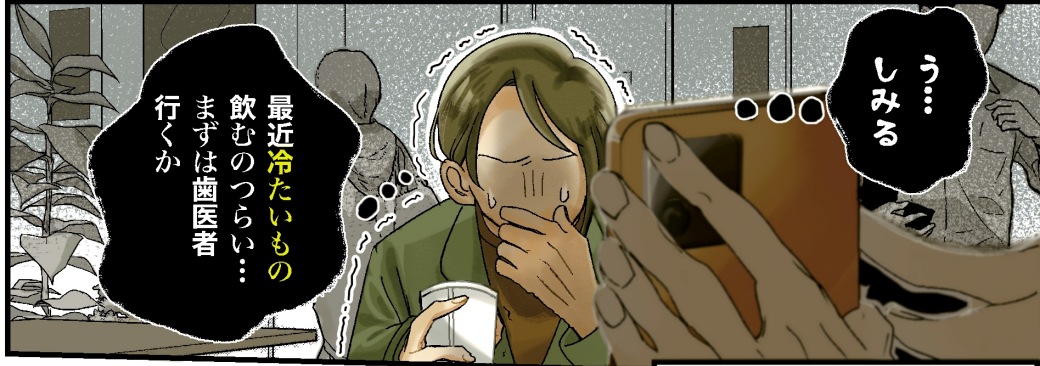
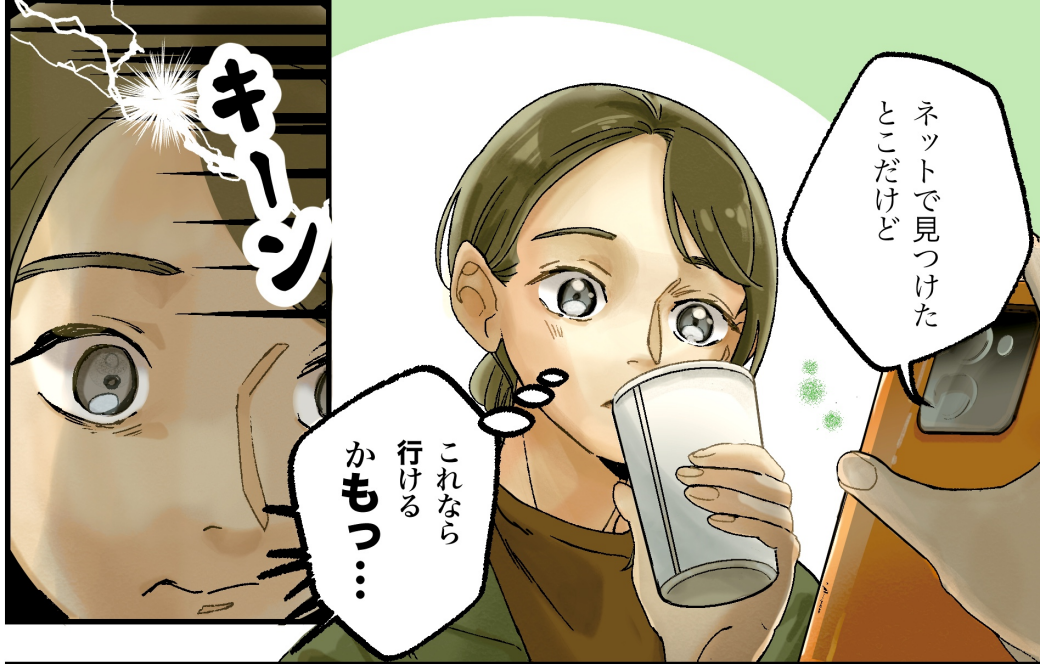
は……



俺は歯を白く  
したくてセルフ  
サロンのなとこ  
通ってるよ

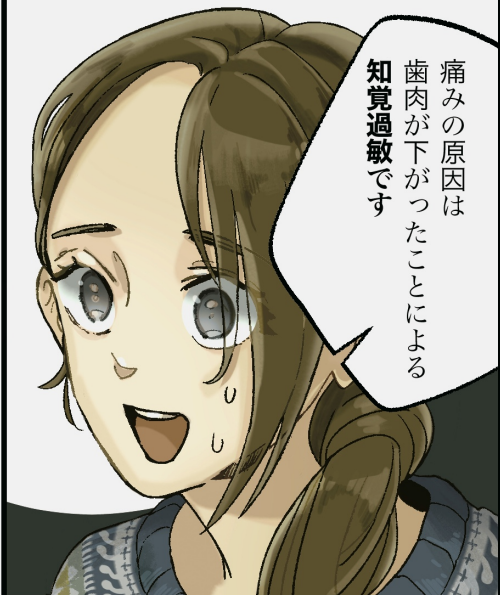
就活で口元の  
印象って大事だし  
気になっちゃって……

!





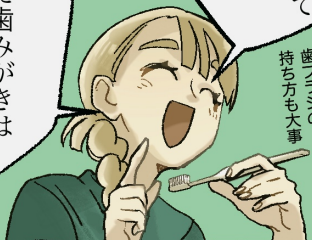
痛みの原因は  
歯肉が下がったことによる  
知覚過敏です



歯の色が気になって  
ゴシゴシみがいて  
いませんか？

歯ブラシの  
持ち方も大事

間違った歯みがきは  
歯肉が下がる原因にも  
なります

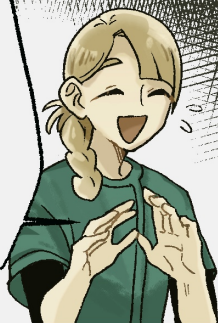


めいっぱい  
みがいてました…

だって、みがいても  
落ちないんだもん…

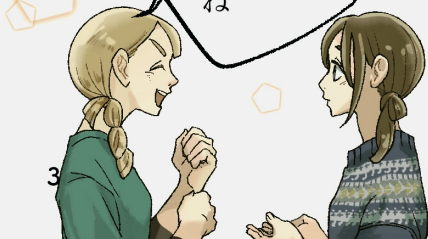
力任せにみがいても  
歯についた色は落とせません  
これはお茶やコーヒー等の  
着色なので

クリーニングで  
綺麗になりますよ



本当ですか！

お口の状態に合った  
正しいブラッシング  
方法もお伝えしますね





クリーニング  
してもらったら  
こんなに綺麗になった

おっ！



あれから歯医者  
行ってみたよ

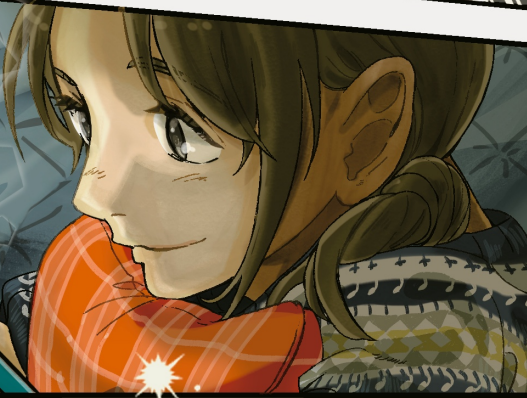


ひなた

俺も歯医者で  
クリーニングして  
もらったほうがいいのかな



正しいみがき方も教えて  
くれるし私が行った  
歯医者紹介するよ～



歯科医院では、むし歯の治療だけでなく、  
歯並びを綺麗にするなど様々な  
対応ができます。お口のことで気になる  
ことがあればお気軽にご相談くださいね



みがいて  
寝るかな

マンガ制作 agmt  
(第4回医療マンガ大賞(歯科受診のタイミング)特別賞受賞者  
※医療マンガ大賞はこちら <https://riyo-manga.city.yokohama.lg.jp/>  
発行 横浜市健康福祉局健康推進課(令和6年3月発行)  
〒231-0005 横浜市中区本町6-50-10  
TEL 045-671-2454 FAX 045-663-4469