

**地域福祉
保健計画**

住民一人一人が「健康で安心して暮らせるまち」を目指して、住民の皆さんと区役所、区社会福祉協議会(区社協)、地域ケアプラザ、関係機関・団体等が力を合わせて進めていく取組をまとめたものです。

2つの計画が連動しながら取組んでいます

地区別計画
地区住民の皆さんが、取り組む計画



区全体計画
区役所、区社協、地域ケアプラザ等が区民と協働で取り組む計画

**基本理念
と
目標**

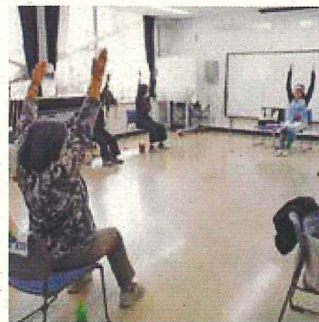
区民の情(こころ)が生きるまち 南区

～様々な個性や価値観をもつ住民一人一人が人や地域とつながりを持ち、共に支え合い、健康で自分らしく、安心して、笑顔で暮らしているまち～

- 目標① 孤立しがちな人をお互いさまのまなざしで、見守り・支え合いの活動を広げよう
- 目標② 様々な個性や世代の住民が参加・活躍できる機会や場づくりを進めよう
- 目標③ 情報を届けることで地域・活動への関心を高めよう
- 目標④ 地域福祉保健の活動の基盤を強くしよう

**様々な
活動の
紹介**

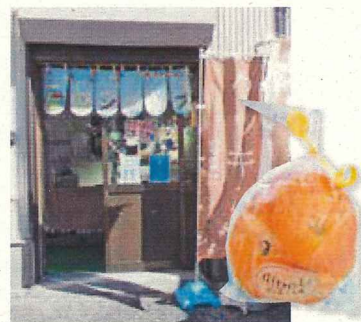
住民の皆さんが参加・活躍している活動を紹介いたします。



元気づくりステーション
「ロコトレ体操」



あじさいロードサポーター



あいの木 にじ※

※障がい者が製作したパンやお菓子、小物等を販売しているお店です。

身近な相談窓口

◆横浜市六ツ川地域ケアプラザ

- 地域の活動や仲間づくりを応援します
 - ・福祉や健康に関する講座やイベントを開催
 - ・活動や交流の場として部屋を貸出
 - ・ボランティアの育成や活動を支援
- 福祉・保健の相談をお受けします

住所：〒232-0066 南区六ツ川12-3-211
電話：716-0680 FAX：716-0685

*開館時間 月曜～土曜9時～21時、日曜・祝日9時～17時
*ケアプラザの休館日は、区内全施設とも12月29日～1月3日(月1回 設備点検日)



お問合せ

◆南区役所福祉保健課

住所：南区浦舟町2-33
電話：341-1183
FAX：341-1189



◆南区社会福祉協議会

住所：南区浦舟町3-46
浦舟複合福祉施設8階
電話：260-2510
FAX：251-3264



令和4年3月発行

第4期
令和3～7年度(2021～2025年度)

**南区地域福祉保健計画
地区別計画**

六ツ川大池地区

地区別計画エリア

六ツ川1丁目(一部)・2丁目(一部)・3・4丁目

あったかい
まちを
作りませんか？



南区マスコット
キャラクター
「みなっち」



大丸式縄文土器の碑

こども植物園

第4期計画推進のスローガン

**つなげようひろげよう
誰もが互いに支えあうまちづくり**

地区別計画は、地区社会福祉協議会が主体となり、連合町内会等と連携、協力して計画の策定・推進をしています。地域の福祉保健課題の解決に向けた話し合いや様々な取組を通して、共に生き、共に支え合うことができる地域を目指しています。

地区社会福祉協議会役員のみなさん▶



横浜市南区役所・南区社会福祉協議会

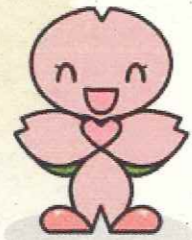
六ツ川大池地区マップ



渡唐天神



勸九郎地藏尊



※大野町内会館は戸塚区です

4期計画取組目標

「お互いさま」でささえる安心なまち

日々のあいさつや見守りから顔見知りになり、ご近所でお互いにささえあえるように考えていきます。

地域の活動を通じた交流ができるまち

サロン活動や地域のイベントを通じて、誰もが参加しやすい活動の場づくりを行います。

地域の活動を通して情報を伝えあえるまち

口コミによる伝達、広報紙、ICTなどを活用し六ツ川大池の関心が広がる情報を発信していきます。

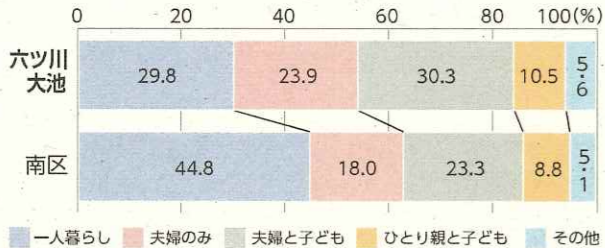
六ツ川大池地区ってこんな地区(まちの様子)

●地区別基礎情報

	六ツ川大池地区	南区
人口(人)	14,701人	199,256人
世帯数(世帯)	7,230世帯	109,912世帯
高齢化率(%)	33.8%	27.0%

出典：横浜市住民基本台帳(令和3年3月末現在)より算出

●家族の類型別世帯の割合



出典：国勢調査データ(平成27年調査)より算出



高齢者の方が多く住んでいるね！

平戸桜木道路を中心に南北に高い丘が広がる地形の地域だよ。戸建て住宅、集合住宅団地もあるよ。人口密度が低く、ゆとりある住環境の地域だよ。



●5歳階級別人口ピラミッド(令和3年3月末)



地域活動の様子



高齢者の居場所「やすらぎ」



子どもフリースペース「いらっしやい」



子育てでサロン「すくすくひよっこ」



ちよこっとボランティア活動「支え合いグループすみれ」

地区社会福祉協議会とは？

「自分たちの地域は自分たちで良くしていく！」という気持ちで、住民・地域組織、施設などで組織される任意のネットワーク団体です。地区社協は、「住民一人ひとりの困りごとを解決できる地域」を目指しています。「困りごとを見つけ話し合うこと」「困りごとを地域福祉保健活動を通して解決すること」を大切にしています。通称「地区社協(ちくしゃきょう)」と呼ばれます。

