

がいこく じん  
外国人のための

きょうぶ えっくすせん けんさ

# 胸部X線検査

Chest X-ray Exam

けんさ りょう  
検査料

0円  
Free

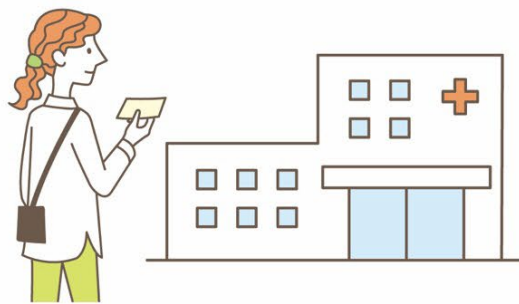
けっかく はや み きょうぶえっくすせん けんさ う  
結核を早く見つけるために、胸部X線検査を受けましょう。

## けんさ なが 検査の流れ

1 くやくしょ よやく  
区役所で予約をする



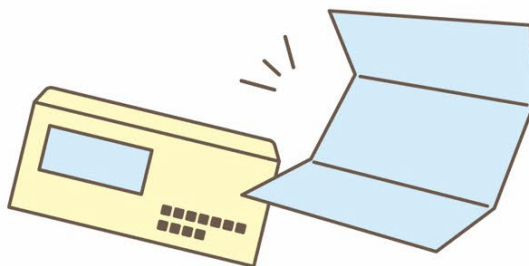
2 けんさ かいじょう い  
検査会場に行く



3 えっくすせん けんさ う  
X線検査を受ける



4 ゆうびん けっか とど  
郵便で結果が届く



けんさ ひと  
検査ができる人

けっかく かんじゃ く に う さい いじょう ひと  
結核患者がたくさんいる国で生まれた、16歳以上の人

けんさ ひと  
検査ができない人

- せきやたんがでる人。熱がある人。胸の痛みがある人。
- かいしゃ がっこう けんごう しんだん きょうぶえっくすせん けんさ う ひと  
会社や学校の健康診断で胸部X線検査を受ける人。
- げつ いない きょうぶえっくすせん けんさ う ひと  
3か月以内に胸部X線検査を受けた人。

けっかく  
結核について  
よくある質問は裏面へ





↑  
結核予防会の  
HPはこちら

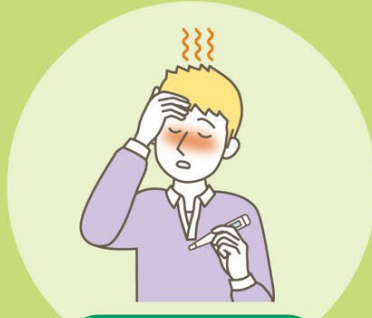
けっかく びょうき  
結核 (Tuberculosis) は、どんな病気？

▶ 結核菌によって肺などに炎症が起きる病気です。

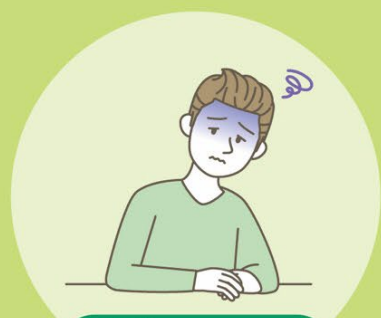
けっかく しょうじょう | 結核の症状 | しょうじょう しゅうかん いじょう つづ びょういん い  
症状が2週間以上続いたら、病院に行きましょう。



せき・たん



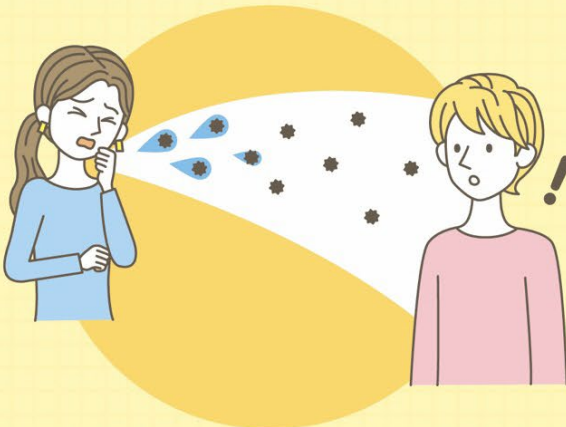
びねつ  
微熱



からだ  
身体がだるい など

けっかく  
結核は、うつるの？

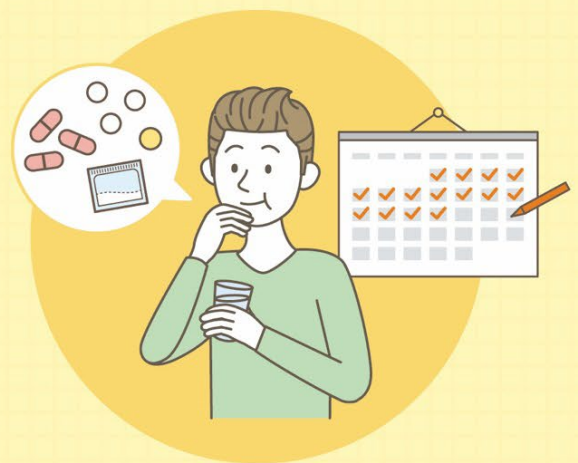
▶ せきやくしゃみでうつります。



せきやくしゃみの「しぶき」と一緒に  
けっかくきん くうきちゅう と  
結核菌が空気中に飛びます。  
と きん ちか ひと す  
飛んだ菌を近くの人が吸うと  
うつります。

けっかく なお  
結核は、治せるの？

▶ 薬で治ります。



ふくすう くすり げつ げついじょう  
複数の薬を6か月から9か月以上  
まいにちの しょうじょう  
毎日飲みます。症状がなくなっても  
き ひと くすりの  
決まった日まで薬を飲みます。  
とちゅう なお  
途中でやめると治りません。