

# 東部方面斎場（仮称）整備通信

No.7 令和6年9月

発行：横浜市健康福祉局環境施設課

〒231-0005 横浜市中区本町 6-50-10

TEL:045-671-4386 FAX : 045-664-6753

E-Mail: kf-saijyoseibi@city.yokohama.jp

東部方面斎場（仮称）の整備は、昨年度に実施設計を終え、斎場の設備工事に着手しました。また、今年度に入り建物本体工事にも着手しています。

今回の整備通信では、現在の整備事業の進捗状況や今後の工事工程等についてお知らせします。

## ◆斎場整備事業の進捗状況等について

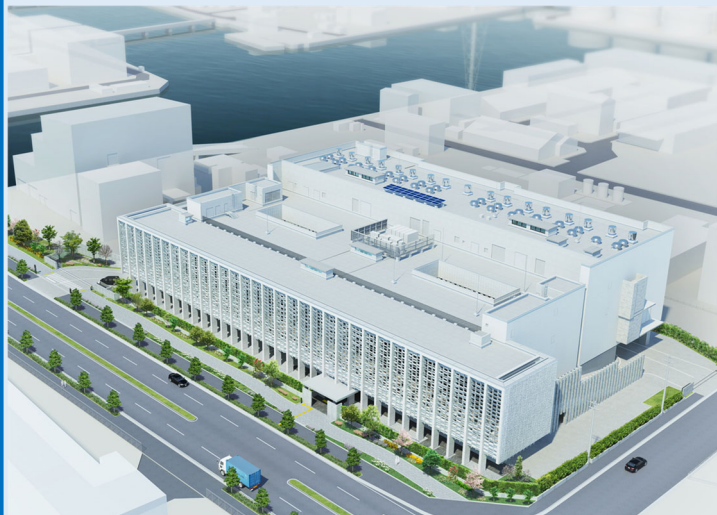
### ○現場写真（令和6年7月時点）



上の写真は令和6年7月時点の整備地の写真です。建築工事の施工者が大成・松尾・渡辺建設共同企業体に決定し、現場に仮囲いが設置されました（右上写真参照）。また、7月から地盤改良の工事に着手しました（右下写真参照）。

工事現場の隣接地には2棟の仮設現場事務所も設置され、本格的に工事が始まっています。

### ○完成イメージパース（設計時のイメージのため、完成後の実物とはやや異なる場合があります。）



3階 休憩室



3階 待合ロビー



2階 車寄せ



1階 葬儀式場



## ◆整備概要について



【計 画 地】・鶴見区大黒町 18 番地の 18

【建物の規模】・敷地面積 約 11,000 ㎡  
 ・延床面積 約 22,000 ㎡  
 ・階 数 地上 4 階／地下 1 階

【整 備 費】・約 251 億円

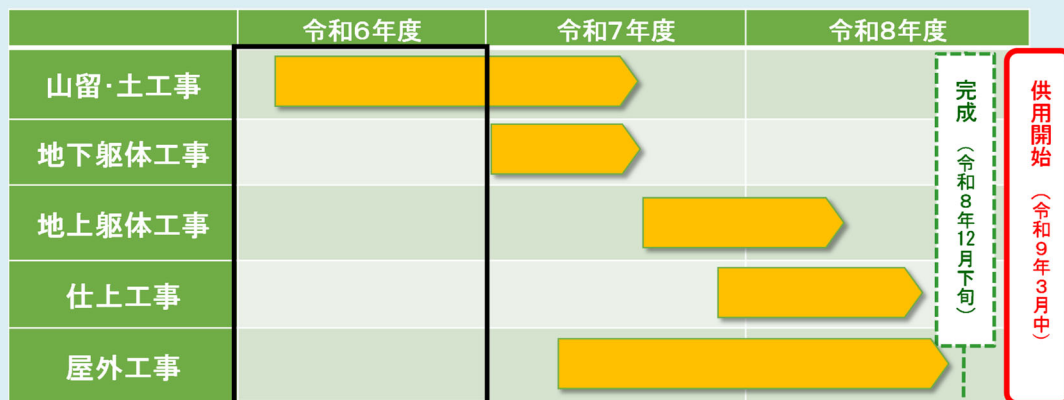
【各階の主な配置】

- 4 階：機械室、津波避難スペース
- 3 階：休憩室
- 2 階：火葬炉、告別収骨室、車寄せ
- 1 階：葬儀式場
- 地下 1 階：駐車場（1 階とあわせて約 150 台）

## ◆今後のスケジュール（予定）

### ○建物本体工事の工程

斎場建物の完成は令和 8 年 12 月下旬を予定しており、供用開始時期は令和 9 年 3 月中となる見込みです。



## ◆説明会のご報告

斎場整備事業についての説明会を鶴見区の生麦地区センターで実施しました。

〈開催日〉第 1 回：令和 6 年 7 月 26 日（金）、第 2 回：令和 6 年 7 月 27 日（土）

※各回とも同一内容。

※説明会の概要については、横浜市ホームページに掲載しています。

〈主な質疑内容〉

○待機の車両が産業道路上に並ばないようにしてほしい。

- 今回の工事にあたっては、施工業者に産業道路で待機させないということを徹底しています。産業道路から来た車両については、まず整備地に入れて待機させます。作業後は構内を回って産業道路へ退場します。また、作業員の通勤車両については、東側の現場事務所がある敷地に駐車場を設け、路上駐車させないように徹底していきます。

○整備費は今後増加するのか。

- ニュース等でご存じかと思いますが、建設費はここ何年かで上がってきております。工事は契約しましたが、今後の物価高騰による影響を受ける可能性がありますので、整備費については増加する可能性があります。もし急激な物価高騰が発生した場合は、それに対応する制度に基づき、施工業者と協議した上で適切な対応をとっていきます。

事業の進捗状況は、この「整備通信」やホームページなどを通じてお知らせしてまいります。