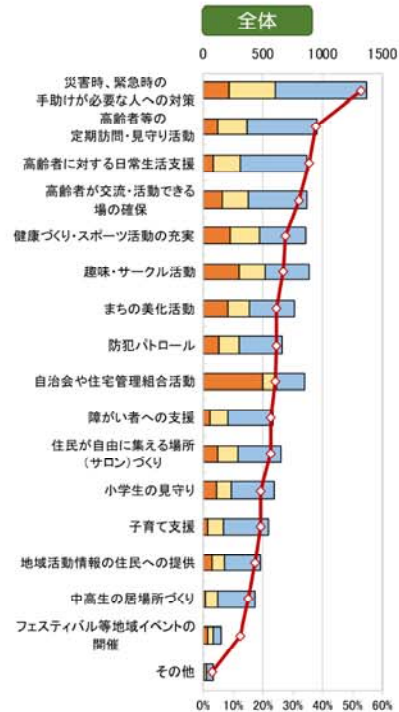


## 地域活動

### ●充実させたい地域活動・ボランティアとして協力したい活動

- ・充実させたい地域活動としては、災害時の対策や高齢者の見守り、日常生活の支援等が高い割合となっています。
- ・ボランティアとして協力したい活動は、災害時等の手助けが必要な人への対策や高齢者等への見守り活動、高齢者に対する日常生活支援等が上位になっています。



◆ 充実させたい地域活動 (%)  
■ ボランティアとして協力したい活動 (件数)  
■ 既に活動に参加している  
■ 機会があればすぐに協力してみたい  
■ 今はできないが、将来は協力してみたい

充実させたい地域活動 (複数回答)  
 ボランティアとして協力したい活動 (単数回答)

### ●今後、充実させたい付き合い

- ・約6割の方が挨拶や声掛けなど日常生活中での会話等を重要と考えています。
- ・また、趣味・サークル活動・自治会活動・ボランティア活動へ参加等への意向をお持ちの方も3割を超えています。



### ●地域にあったらよい機能 (自由記入)

野庭中跡地に限らず、地域にあったらよい施設やサービスについて1000件以上の記入がありました。その中から主なご意見を紹介します。

- ・皆が入居しやすい高齢者向けの施設や総合的な医療機関
- ・子連れも利用しやすい大型の商業施設やフードコート
- ・地域住民や多世代が交流できる集会施設やカフェ
- ・高齢者も子供も体を動かせるスポーツ施設や芝生広場、健康器具等の整備
- ・若い人が住み続けられる仕事場や人気のお店や住まい
- ・災害時の避難場所や防災の拠点としての継続

結果がまとまりました！！

## 野庭住宅と野庭団地の未来を考える住民アンケート

野庭住宅および野庭団地にお住まいの方を対象として、日常生活行動や暮らしの現状・課題等を把握するため、「野庭住宅と野庭団地の未来を考える住民アンケート」を令和2年3月に実施しました。多くの方々にご協力いただき、ありがとうございました。この度、アンケート結果の概要をまとめましたので、皆様にご報告いたします。

今後、アンケート結果をもとに野庭住宅および野庭団地の再生に向けた検討を行っていきます。引き続きご協力をお願いいたします。

令和2年11月 港南区役所・建築局

### ■実施概要

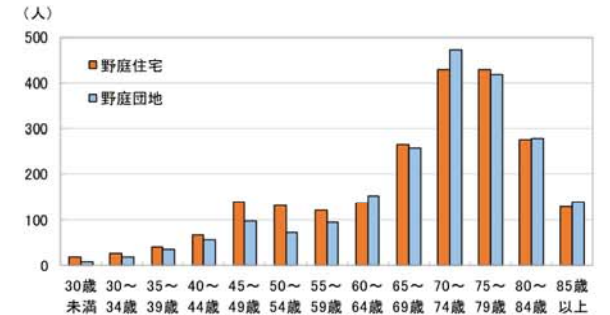
- ①対象戸数：野庭住宅 3,294戸  
野庭団地 2,869戸 計 6,163戸
- ②調査実施時期：2020年3月
- ③回答数：4405世帯 (野庭住宅 2,272世帯  
野庭団地 2,133世帯)
- ④回収率：71.5%

発行・問合せ先  
横浜市港南区 区政推進課  
TEL:045-847-8319  
FAX:045-841-7030

## 居住者の状況

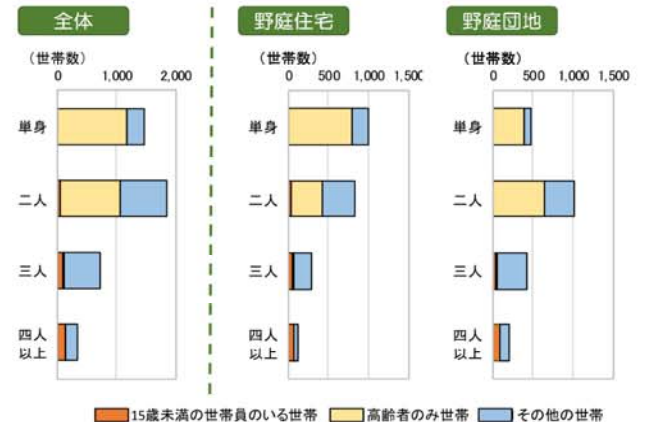
### ●回答者の年齢構成

- ・65歳以上の方が7割を超えています。
- ・住宅と団地で回答者の年代を比較すると、65歳未満では住宅の方が多くですが、65歳以上では団地の方が多くなっています。



### ●家族構成別世帯数

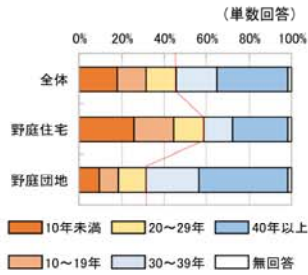
- ・二人世帯が最も多く、次いで単身世帯が多く、比べて三人以上の世帯は大幅に少なくなっています。
- ・「高齢者のみ世帯」は、単身世帯、二人世帯のうちの大半を占めています。



## 暮らしの現状と課題

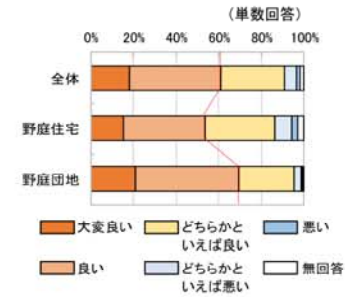
### ● 居住年数

・30年以上居住している人が5割を超えています。



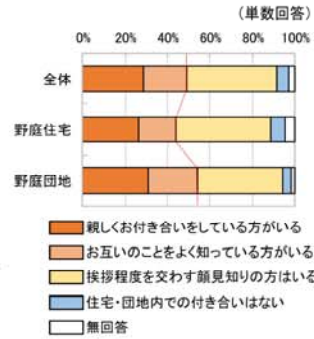
### ● 住み心地

・「大変良い」、「良い」を合わせて5割を超えています。



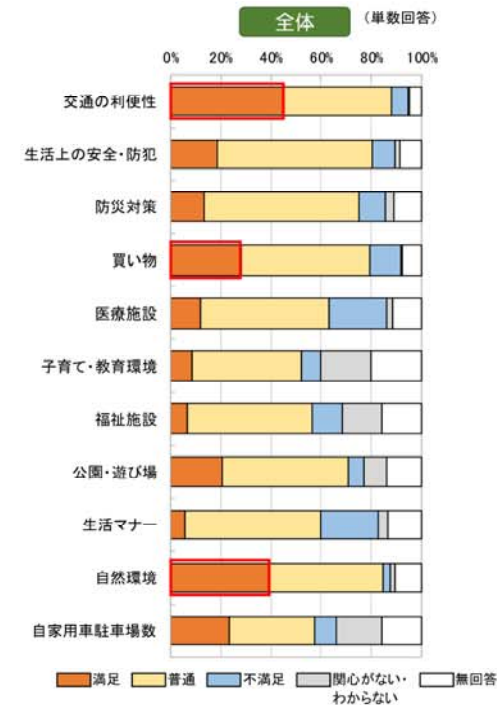
### ● 近所付き合い

・半数程度の方は、地域の中でお互いのことをよく知っている方がいます。



### ● 住環境の満足度

・自然環境や交通の利便性、買い物等が比較的満足度が高くなっています。



### ● 住み続ける上での不安

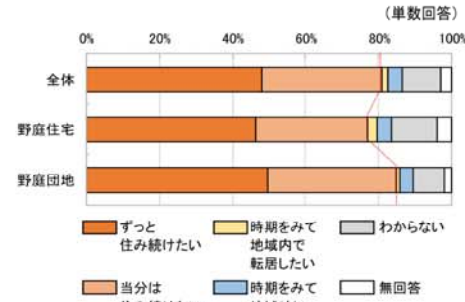
・住宅の老朽化や家族の健康、介護等に不安を抱えている人の割合が高くなっています。



## 将来に関すること

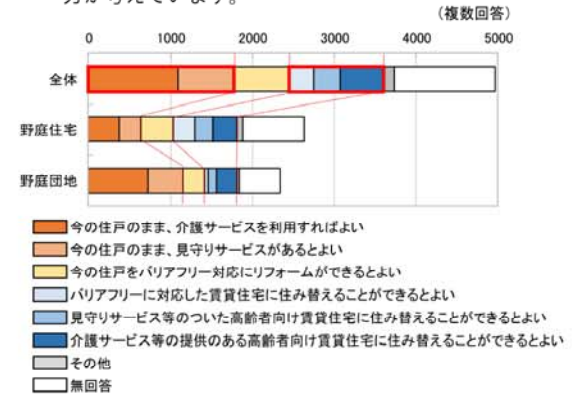
### ● 継続居住意向

・今後も住み続けたいと考えている人は8割を超えており、継続居住意向が高いです。



### ● 高齢期の住まいについて

・4割程度の方が、今の住戸のまま介護サービス等の利用を考えています。  
・一方、高齢者向け住宅への住み替えを3割弱の方が考えています。



### ● ショッピングセンター・サブセンターにあつたらよい店や場所

・ホームセンターやカフェ、生鮮食品等の個店を求める声が高くなっています。



### ● 屋外空間の利用に関する要望について

・「明るい緑道への再整備」を求める声ほかの項目と比較して極めて高いです。また、「スポーツ広場」、「子供向けプレーパーク」を求める声もあります。

