

縦 覧 図 書

1. 施行マンションの名称

桜台団地

2. 施行マンション及び施行再建マンションの敷地の区域

(1) 施行マンションの敷地及び施行再建マンションの敷地の位置

横浜市青葉区桜台 28 番地、39 番地、40 番地、41 番地（住居表示）

(2) 施行マンション及び施行再建マンションの敷地位置図

添付書類のとおり

(3) 施行マンション及び施行再建マンションの敷地の区域（登記簿謄本上の所在及び地番）

横浜市青葉区桜台 28 番地、39 番地、40 番地 1、40 番地 2、41 番地 1、41 番地 2

(計 6 筆)

(4) 施行マンション及び施行再建マンションの敷地区域図

添付書類のとおり

(5) 施行マンション及び施行再建マンションの敷地の面積（登記簿面積の合計）

44,646.00 m²（敷地権の目的たる土地の登記簿面積）

3. 施行再建マンションの設計の概要

(1) 設計の概要

所在地	横浜市青葉区桜台 28、39、40、41 番地（住居表示）
住戸の数	761 戸
敷地の面積	44,635.66 m ²
建築面積	約 16,730 m ²
延床面積	約 61,640 m ²
構造	鉄筋コンクリート造 地下 1 階地上 5 階（一部地上 6、7 階） （全 6 棟）
設備	管理事務所、集会所、駐車場設備、駐輪場設備、その他共用設備
建ぺい率（指定建ぺい率）	約 38%（60%）
容積率（指定容積率）	約 121%（150%）

(2) 各階床面積等

<A-1ブロック>

階	用途	延床面積	備考
7 F	住戸	2,190 m ²	※その他設備は添付図書による
6 F	住戸	2,560 m ²	
5 F	住戸	3,010 m ²	
4 F	住戸	3,010 m ²	
3 F	住戸	3,080 m ²	
2 F	住戸	1,260 m ²	
1 F	住戸	400 m ²	
B1F	通路	130 m ²	
計		15,640 m ²	

<A-2ブロック>

階	用途	延床面積	備考
1 F	共用施設	240 m ²	※その他設備は添付図書による
計		240 m ²	

<B-1ブロック>

階	用途	延床面積	備考
6 F	住戸	1,660 m ²	※その他設備は添付図書による
5 F	住戸	2,300 m ²	
4 F	住戸	2,650 m ²	
3 F	住戸	2,580 m ²	
2 F	住戸	2,660 m ²	
1 F	住戸	1,820 m ²	
計		13,640 m ²	

<B-2ブロック>

階	用途	延床面積	備考
6F	住戸	710 m ²	※その他設備は添付図書による
5 F	住戸	1,400 m ²	
4 F	住戸	1,810 m ²	
3 F	住戸	2,090 m ²	
2 F	住戸	2,230 m ²	
1 F	住戸	1,540 m ²	
計		9,780 m ²	

<Cブロック>

階	用途	延床面積	備考
6 F	住戸	1,090 m ²	※その他設備は添付図書による
5 F	住戸	2,330 m ²	
4 F	住戸	2,330 m ²	
3 F	住戸	2,260 m ²	
2 F	住戸	2,380 m ²	
1 F	住戸	1,580 m ²	
計		11,970 m ²	

<Dブロック>

階	用途	延床面積	備考
5 F	住戸	1,940 m ²	※その他設備は添付図書による
4 F	住戸	1,950 m ²	
3 F	住戸	1,950 m ²	
2 F	住戸	1670 m ²	
1 F	住戸	2,320 m ²	
計		9,830 m ²	

(3) 住戸及び設備の概要

住戸（専用部分）の種類		戸当たり床面積	備考
型	戸数		
Aタイプ 1R	12戸	31.50 m ²	※その他設備は添付 図書による
Bタイプ 1LDK	17戸	43.09 m ²	
Cタイプ 2LDK	97戸	53.04 m ²	
Dタイプ 2DK	25戸	56.84 m ²	
Eタイプ 3LDK	37戸	61.02 m ²	
Fタイプ 2LDK	12戸	63.84 m ²	
Gタイプ 2LDK	5戸	65.78 m ²	
Hタイプ 3LDK	85戸	65.93 m ²	
Iタイプ 3LDK	119戸	67.50 m ²	
Jタイプ 3LDK	5戸	70.38 m ²	
Kタイプ 3LDK	184戸	70.62 m ²	
Lタイプ 3LDK	3戸	70.89 m ²	
Mタイプ 3LDK	4戸	72.03 m ²	
Nタイプ 3LDK	5戸	72.05 m ²	
Oタイプ 3LDK	8戸	72.24 m ²	
Pタイプ 3LDK	89戸	72.50 m ²	
Qタイプ 4LDK	4戸	81.67 m ²	
Rタイプ 4LDK	6戸	83.20 m ²	
Sタイプ 4LDK	29戸	85.86 m ²	
Tタイプ 4LDK	5戸	86.77 m ²	
Uタイプ 4LDK	5戸	90.21 m ²	
Vタイプ 4LDK	5戸	91.76 m ²	
計	761戸	平均 約 66.44 m ²	

(4) 設計図（各階平面図・断面図）

添付書類のとおり

4. 施行再建マンションの付属施設の設計の概要

(1) 設計の概要

所在地	横浜市青葉区桜台 28、39、40、41 番地（住居表示）
敷地の面積	44,635.66 m ² ※施行再建マンション全体の敷地面積
建築面積	約 1,770 m ²
延床面積	約 5,820 m ²
構造	鉄骨造 他
設備	機械式駐車場設備、駐輪場設備、バイク置場施設
建ぺい率（指定建ぺい率）	約 38%（60%） ※施行再建マンション全体の建ぺい率
容積率（指定容積率）	約 121%（150%） ※施行再建マンション全体の容積率

(2) 各階床面積等

階	用途	床面積	備考
	Aブロック駐車場施設	1,680 m ²	※その他設備は添付 図書による ※駐車場施設は工作 物となります
	Aブロック駐輪場施設	190 m ²	
	Aブロックバイク置場	30 m ²	
	B-1ブロック駐車場施設	1,230 m ²	
	B-1ブロック駐輪場施設	60 m ²	
	B-2ブロック駐車場施設	690 m ²	
	B-2ブロック駐輪場施設	80 m ²	
	Cブロック駐車場施設	1040 m ²	
	Dブロック駐車場施設	810 m ²	
	Dブロックバイク置場	10 m ²	
計		5,820 m ²	

(3) 設計図

添付書類のとおり

5. 施行再建マンションの敷地の設計の概要

(1) 敷地の設計方針

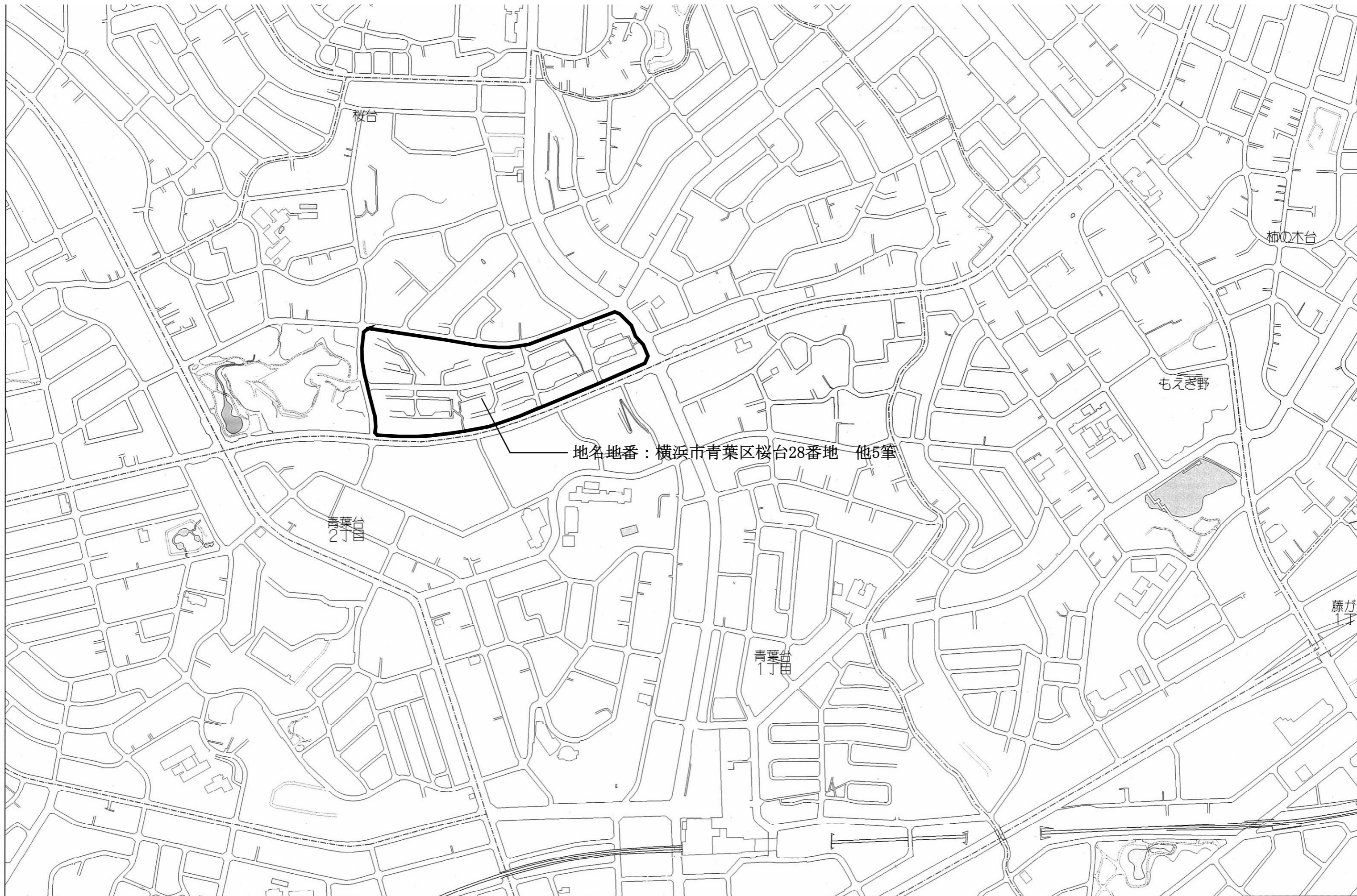
- ・団地中央に共用施設を配置し、住民交流に配慮した計画とした。

(2) 通路

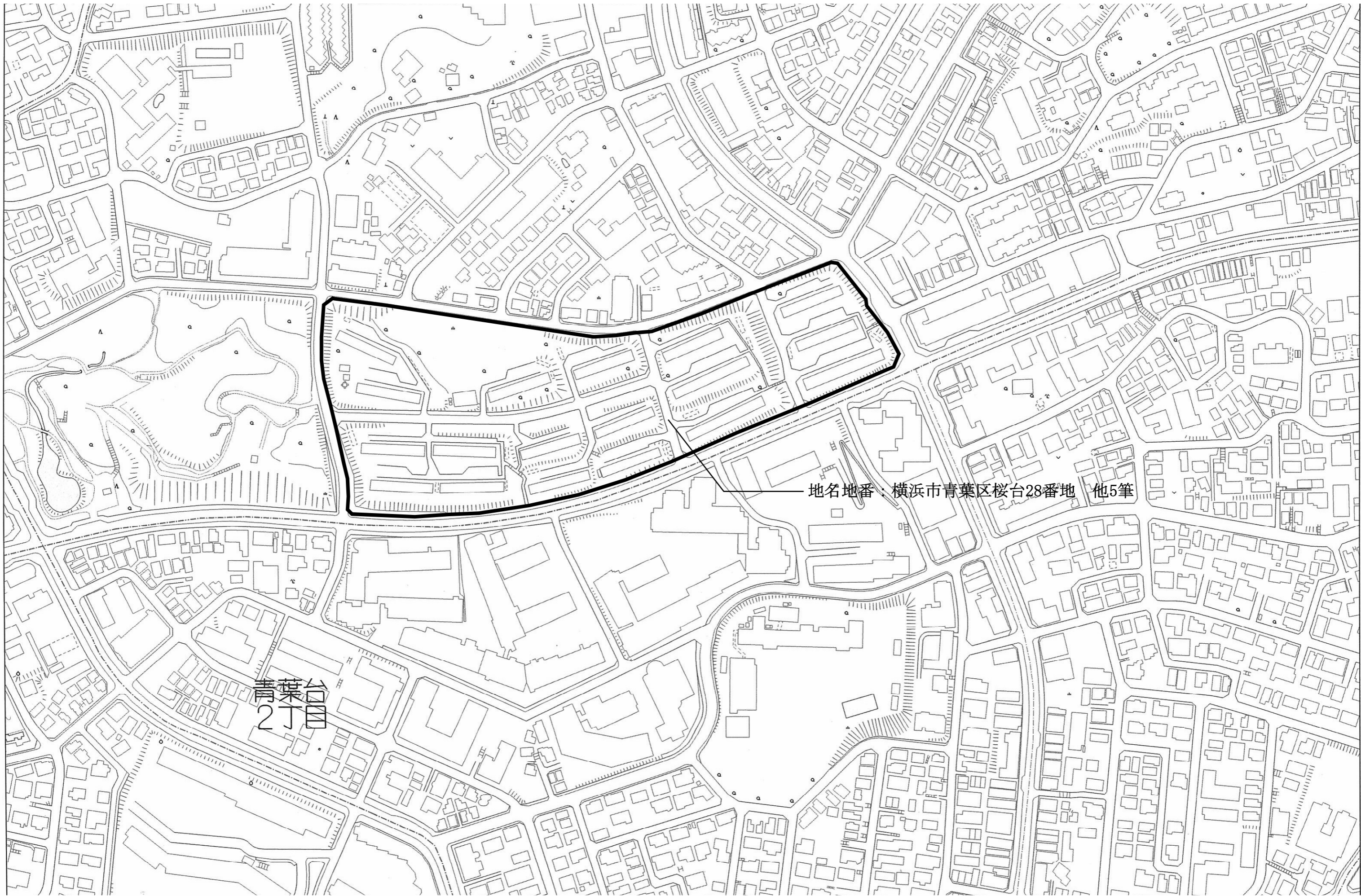
- ・敷地の高低差に考慮し、バリアフリー動線を確保する計画とした。

(3) 設計図

添付書類のとおり

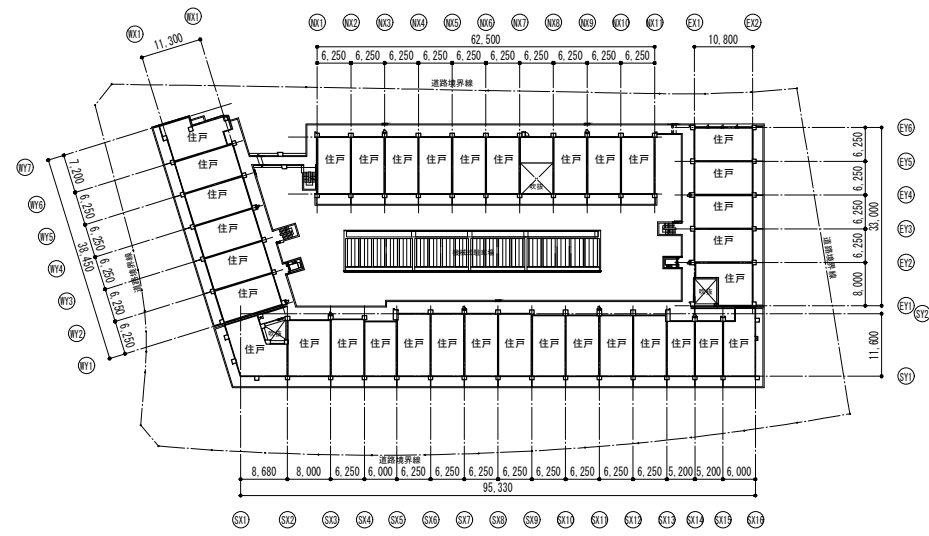


地名地番：横浜市青葉区桜台28番地 他5筆

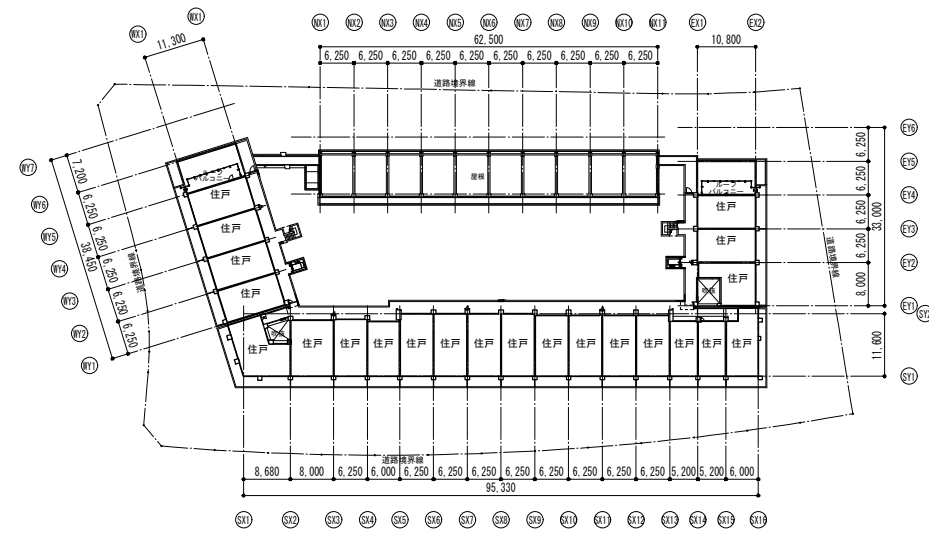


地名地番：横浜市青葉区桜台28番地 他5筆

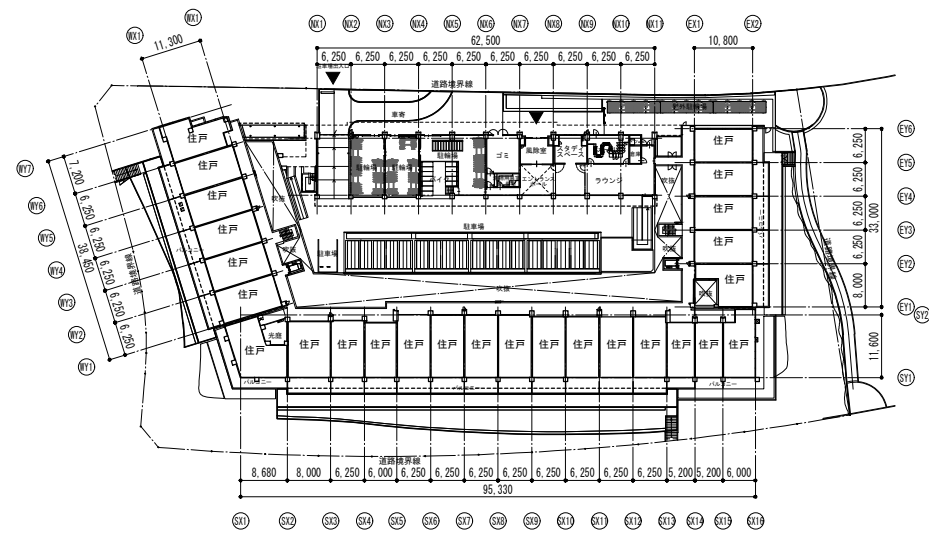
青葉区
2丁目



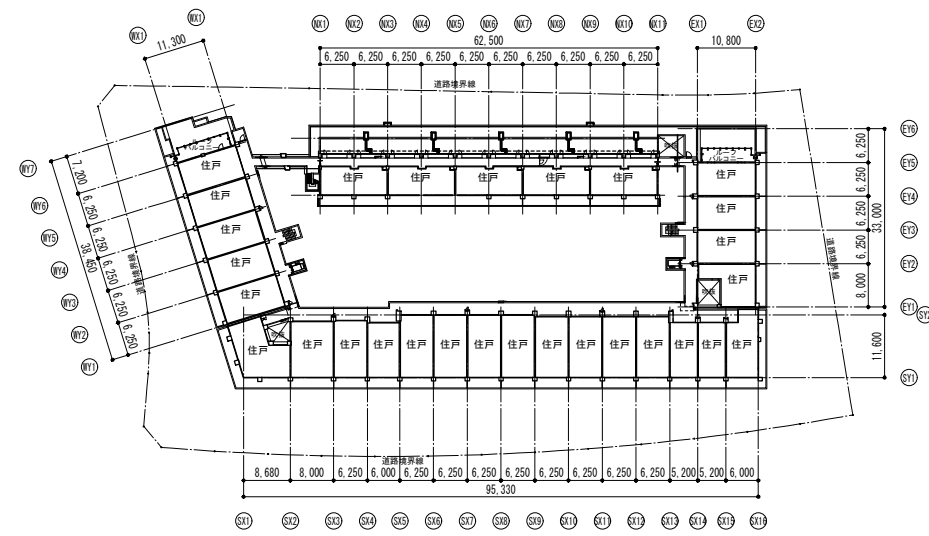
3階平面図



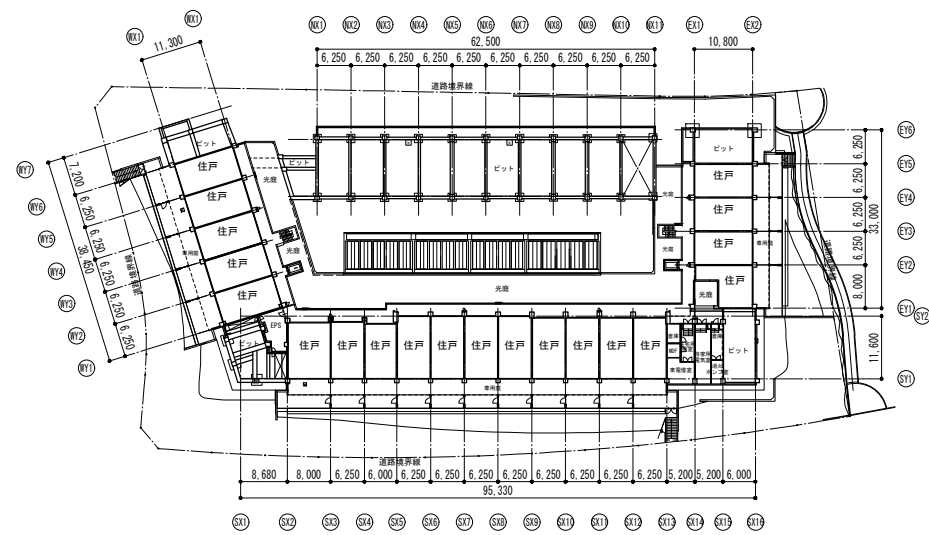
6階平面図



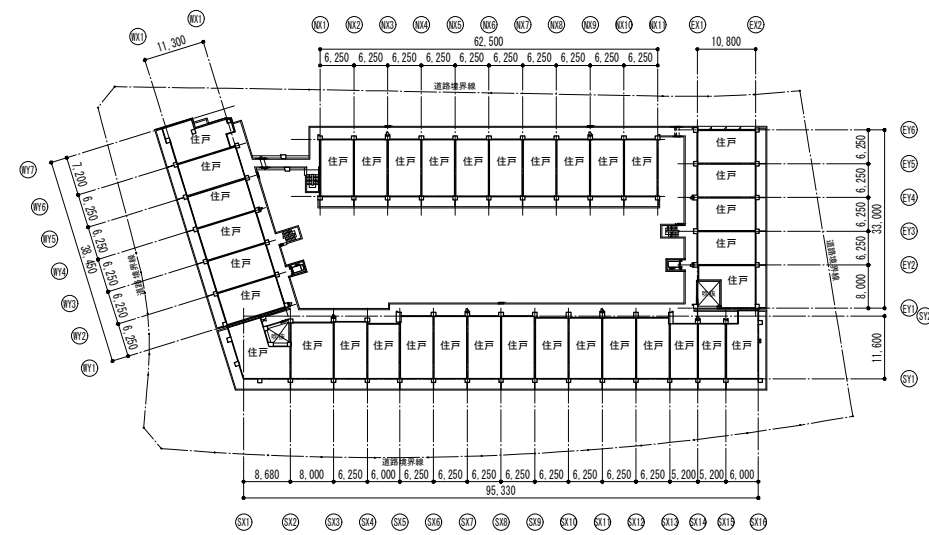
2階平面図



5階平面図



1階平面図

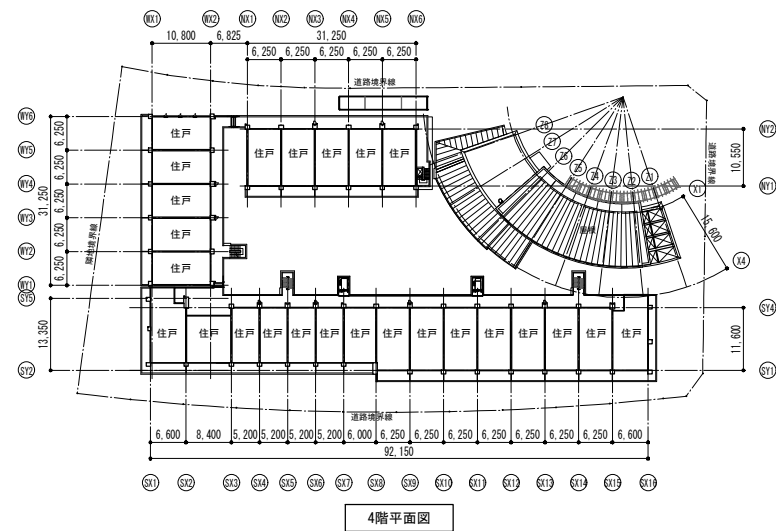
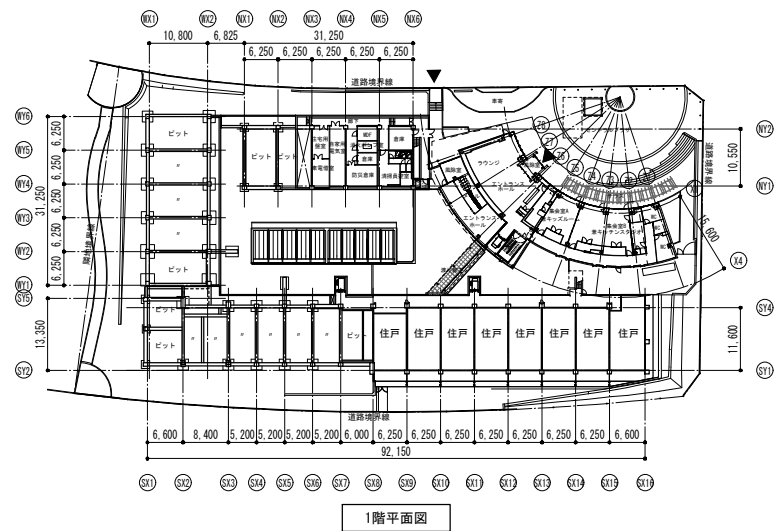
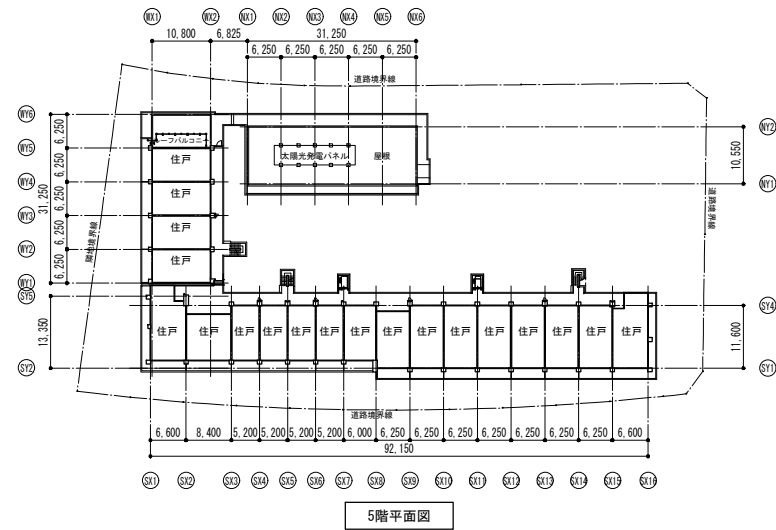
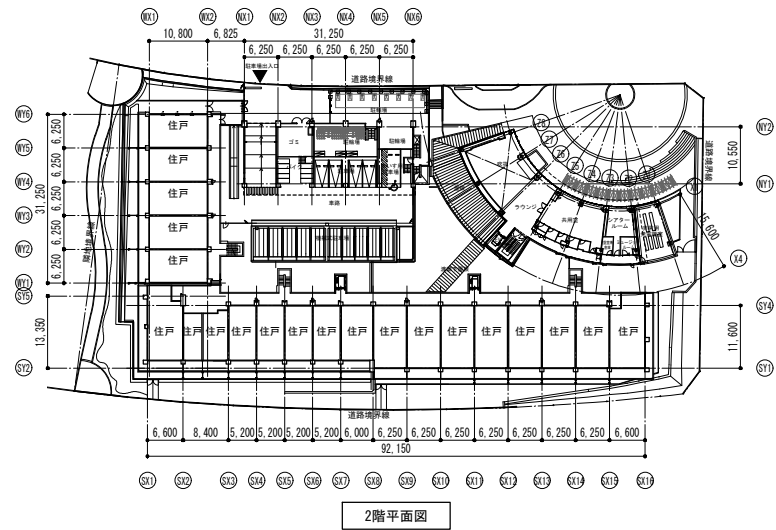
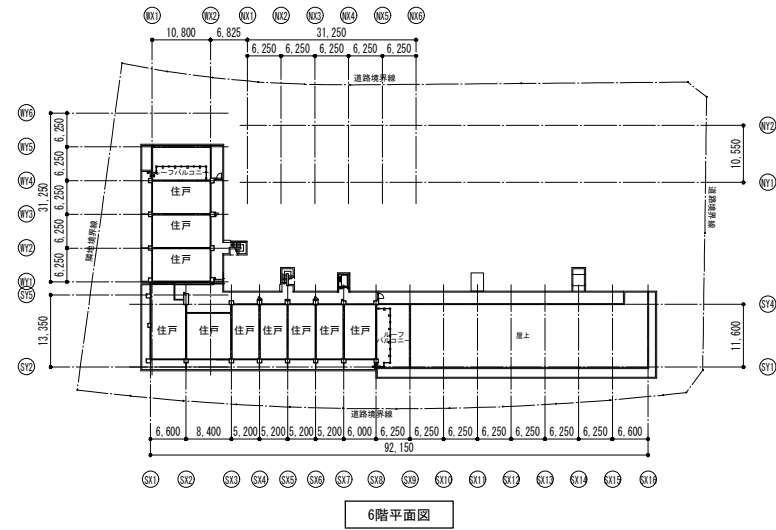
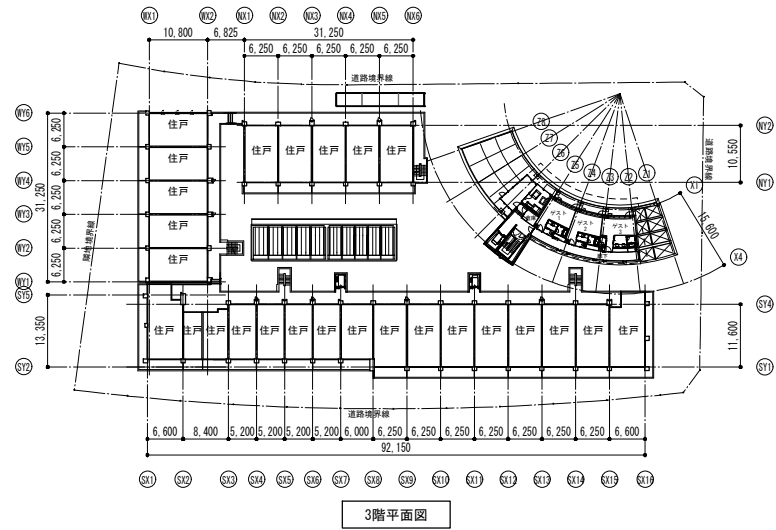


4階平面図



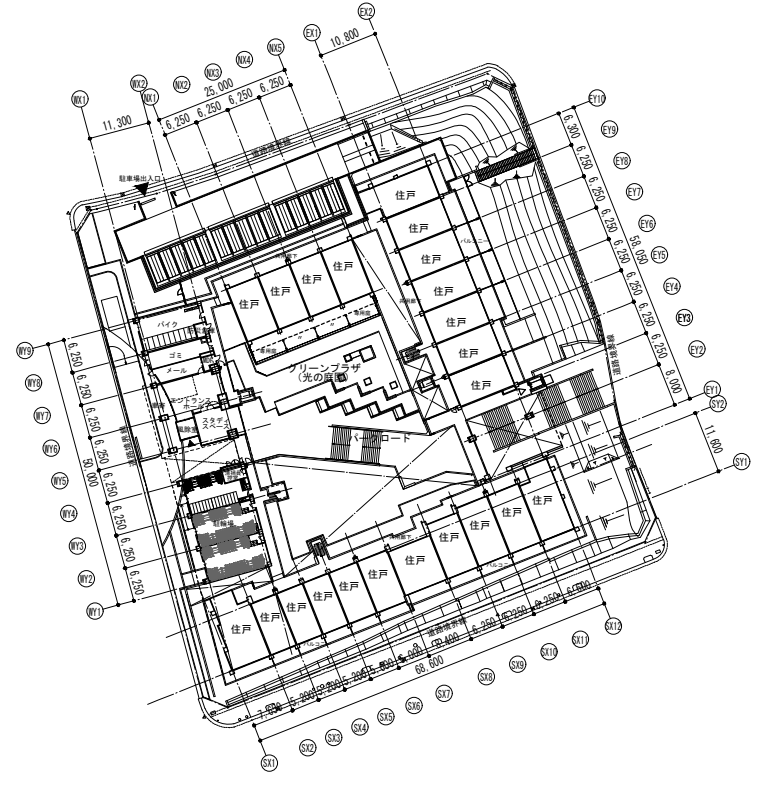
revisions		

B1 ブロック
 scale 1:700 (A1) 1:1400 (A3)

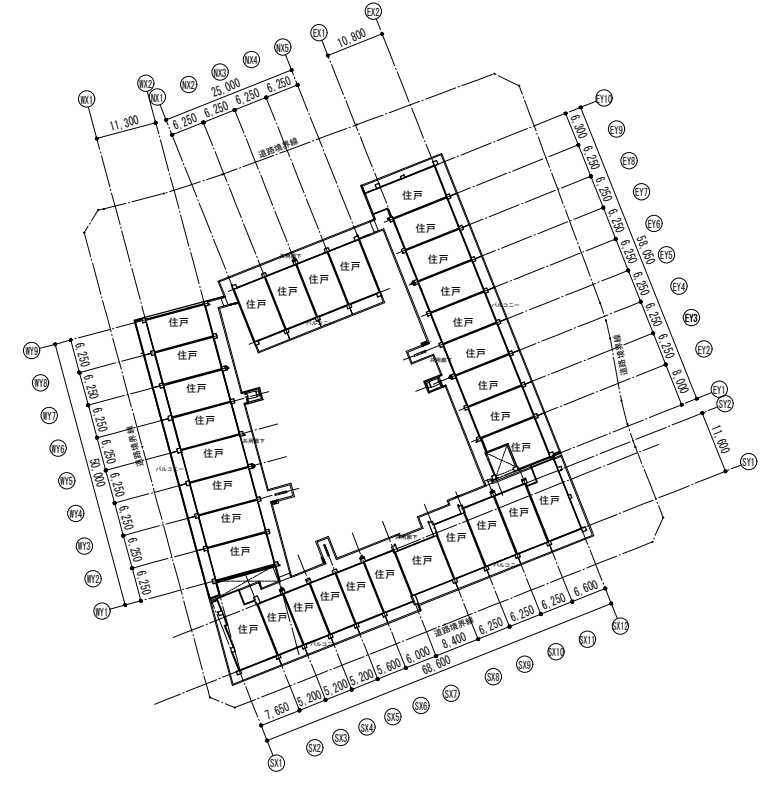


revisions		

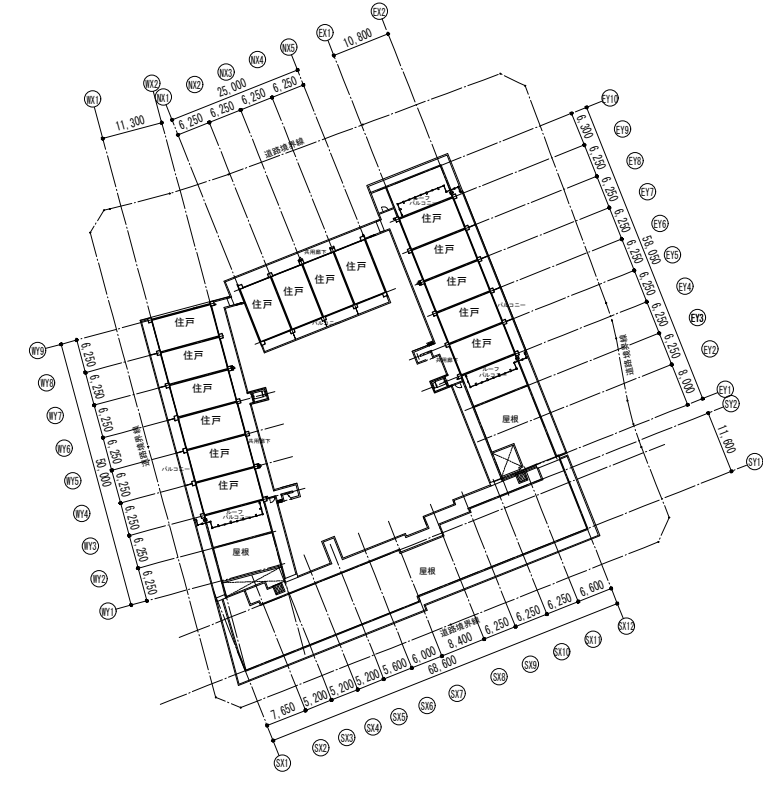
B2 ブロック
 scale 1:700 (A1) 1:1400 (A3)



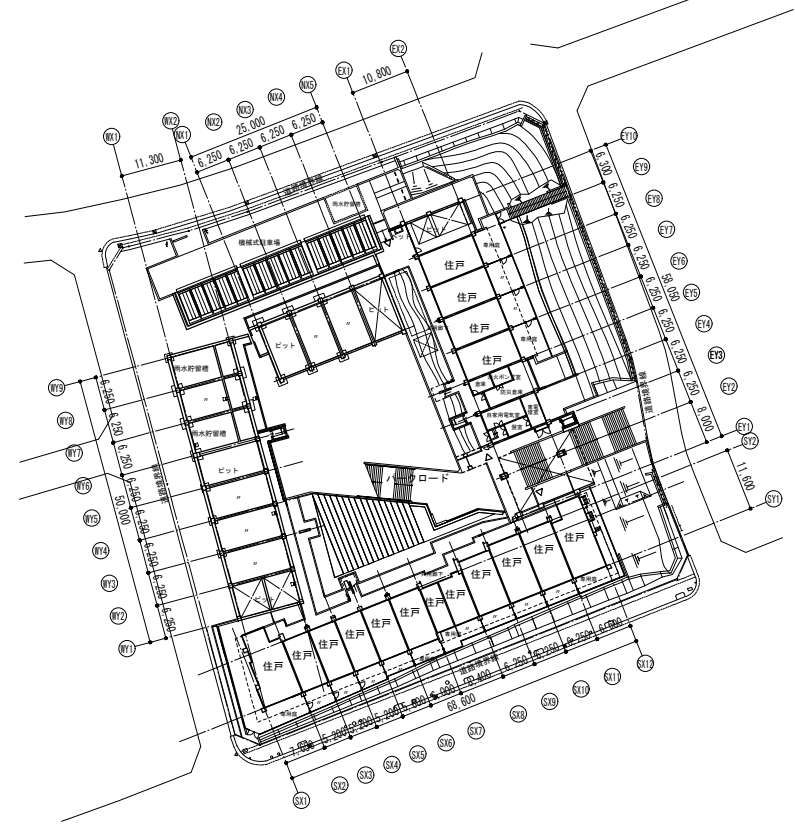
2階平面図



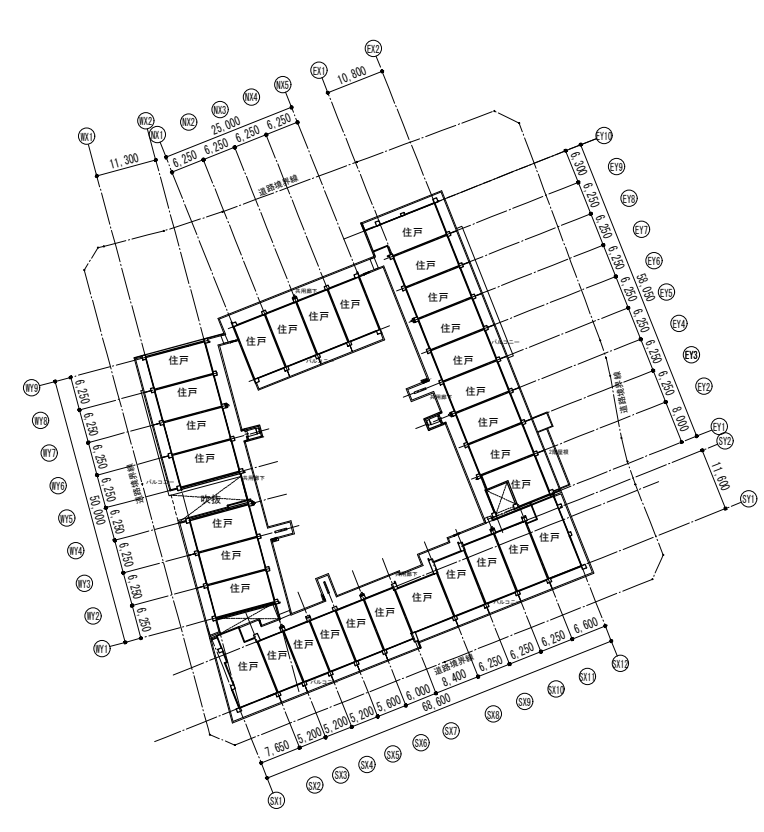
4階平面図



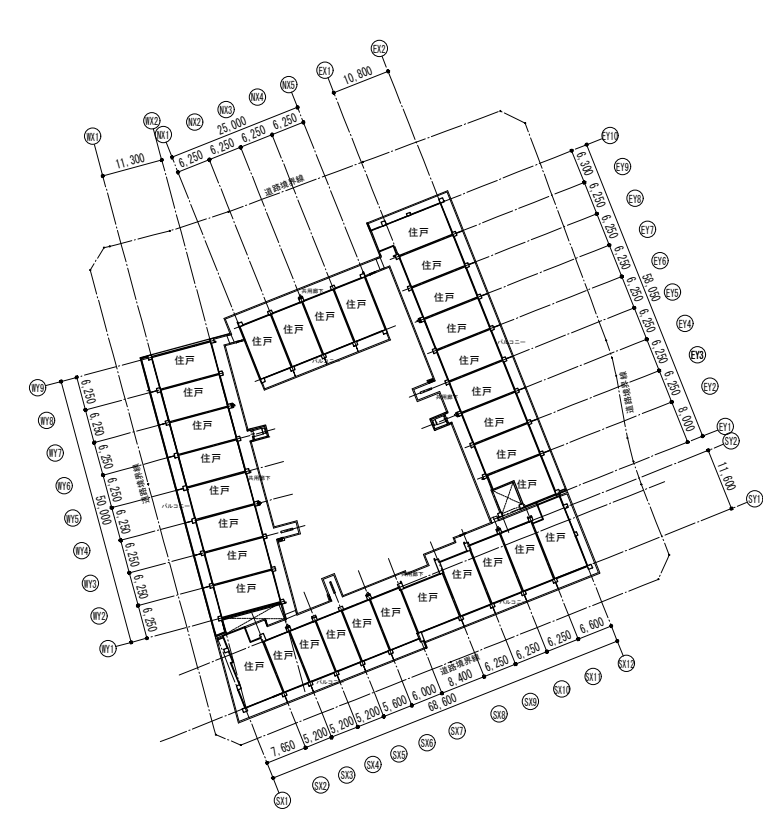
6階平面図



1階平面図



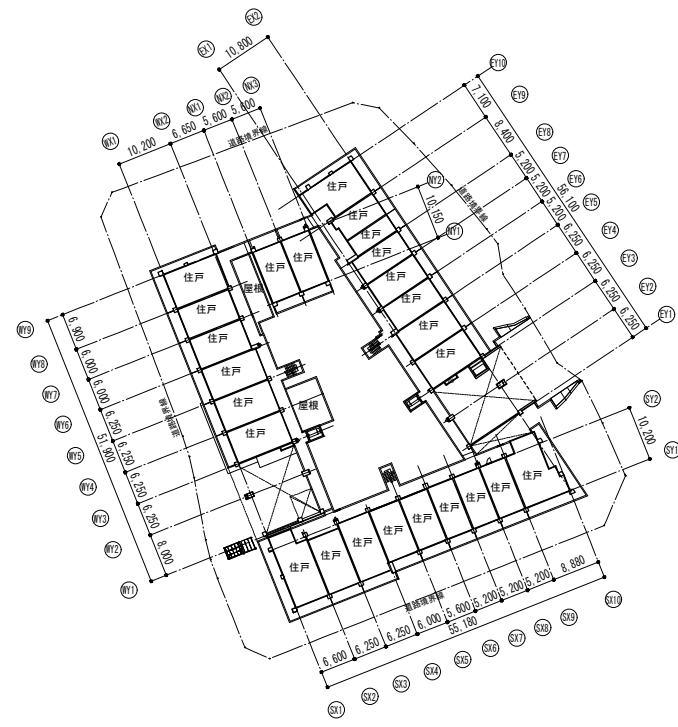
3階平面図



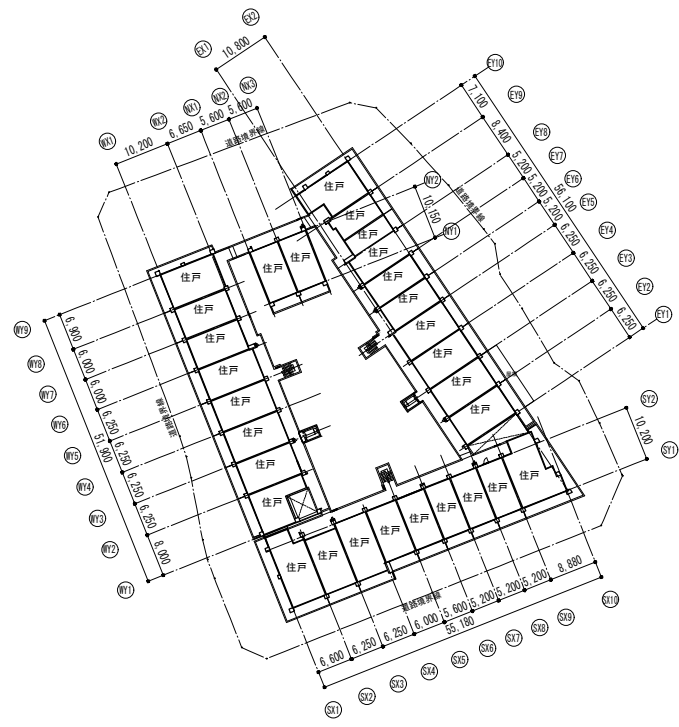
5階平面図

revisions			

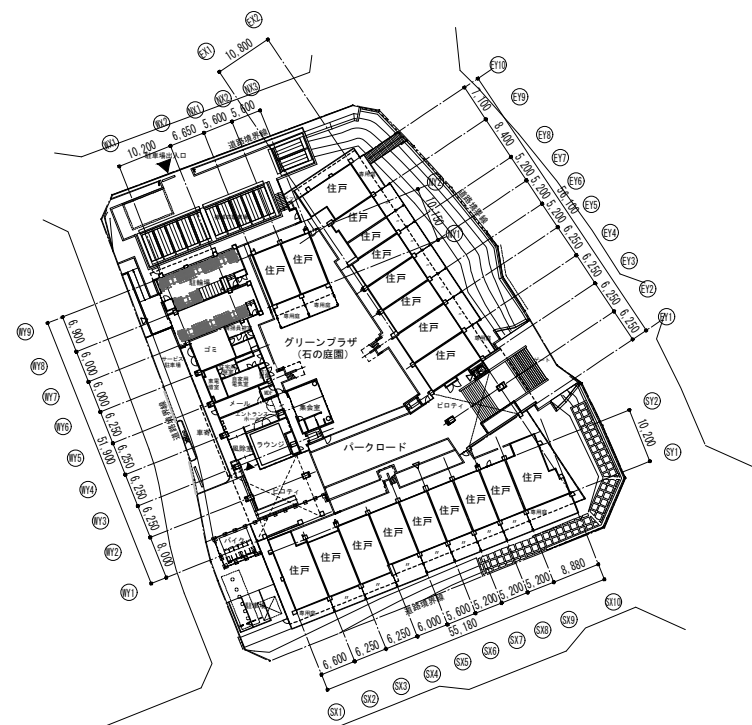
C ブロック
 scale 1:700 (A1) 1:1400 (A3)



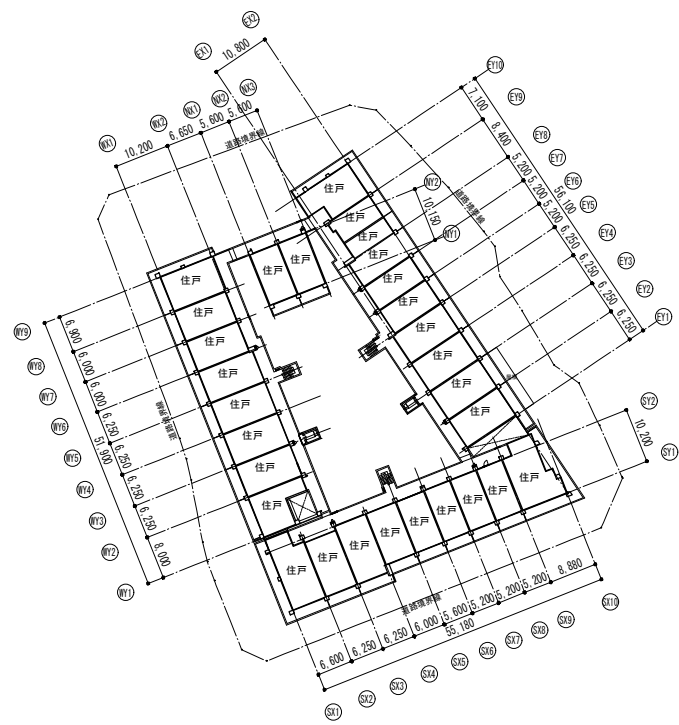
2階平面図



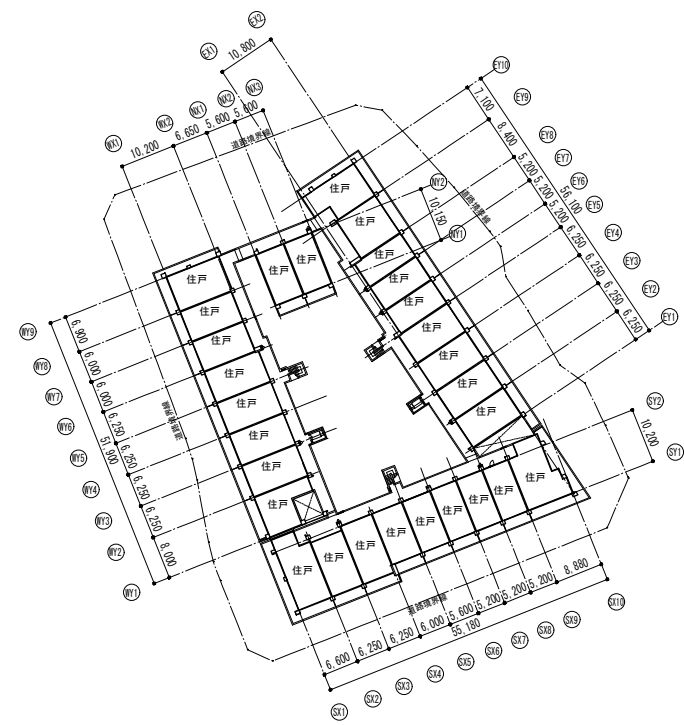
4階平面図



1階平面図



3階平面図



5階平面図

revisions		

D ブロック
scale 1:700 (A1) 1:1400 (A3)



Cブロック
敷地面積 8,131m²

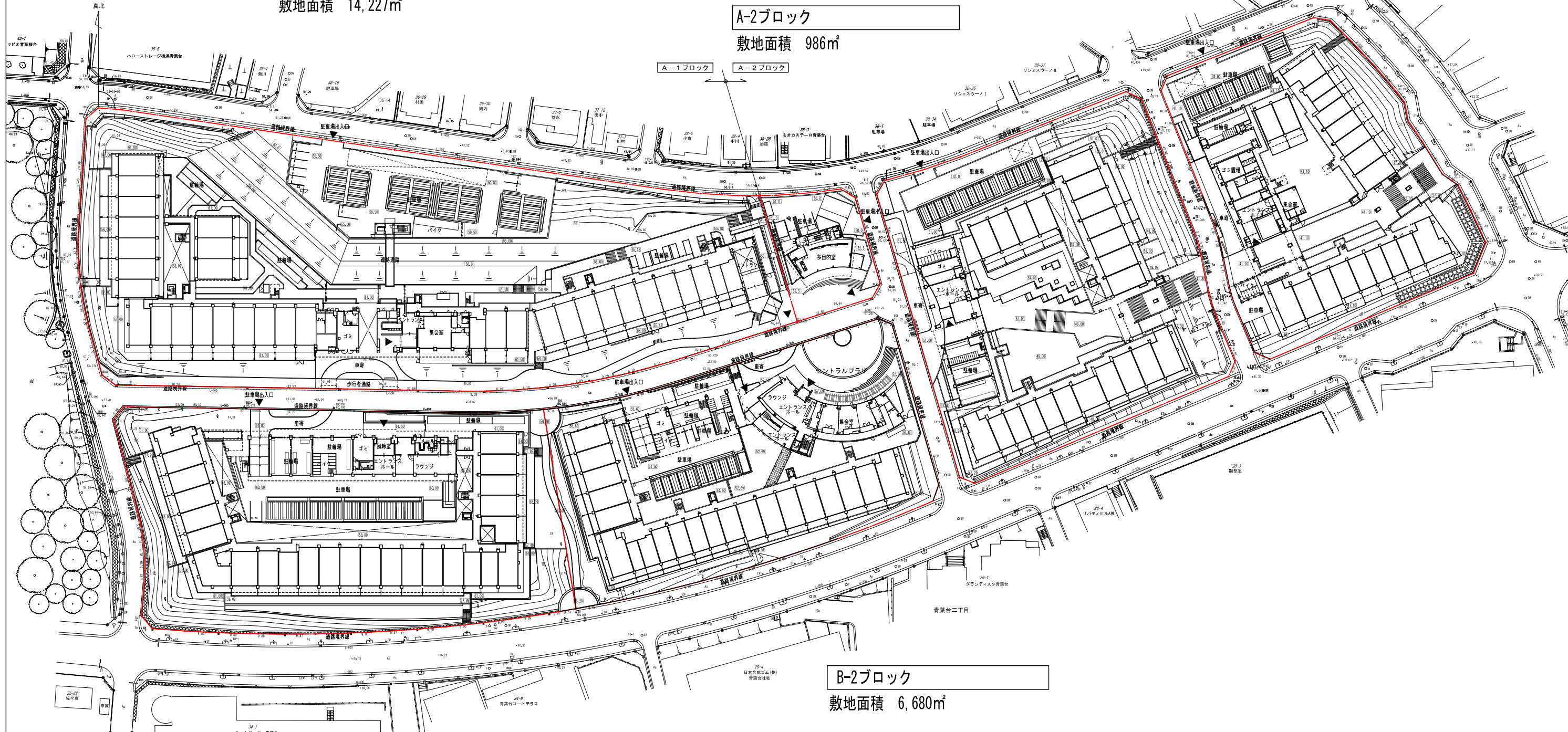
Dブロック
敷地面積 6,127m²

A-1ブロック
敷地面積 14,227m²

A-2ブロック
敷地面積 986m²

B-2ブロック
敷地面積 6,680m²

B-1ブロック
敷地面積 8,482m²



revisions		

全体配置図
scale 1:600 (A1) 1:1200 (A3)