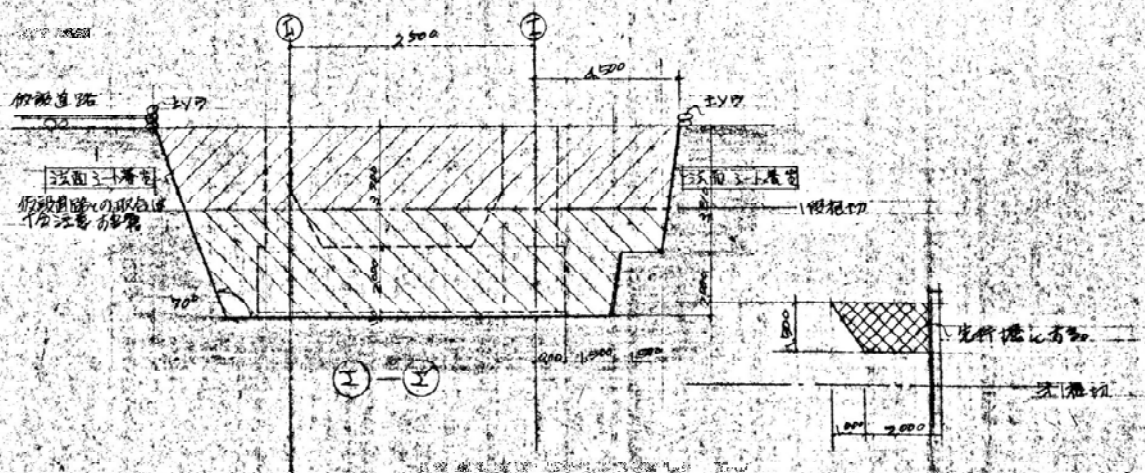
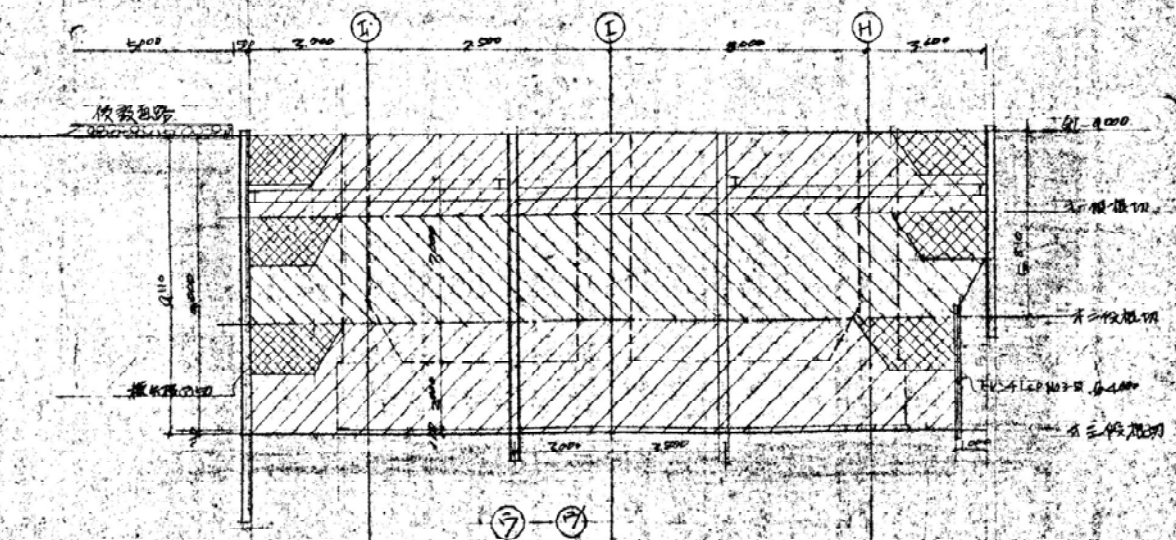
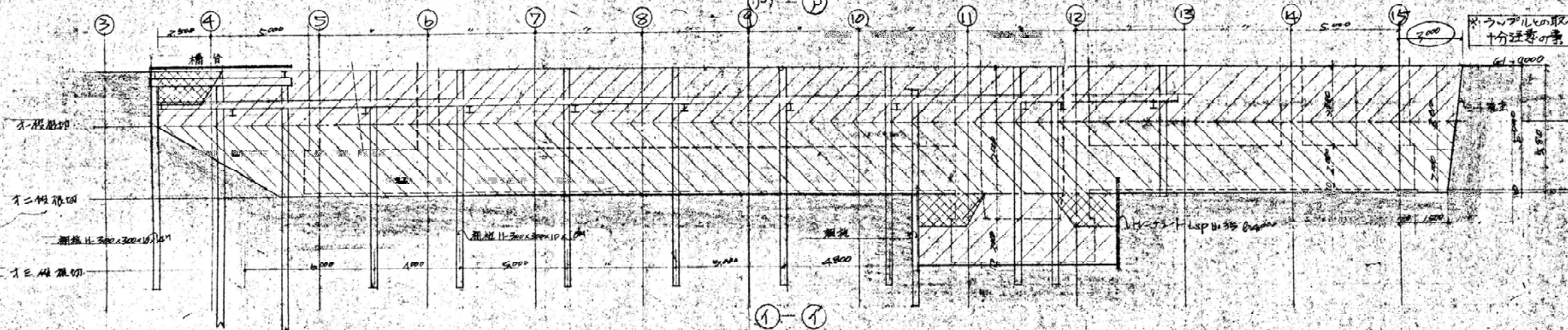
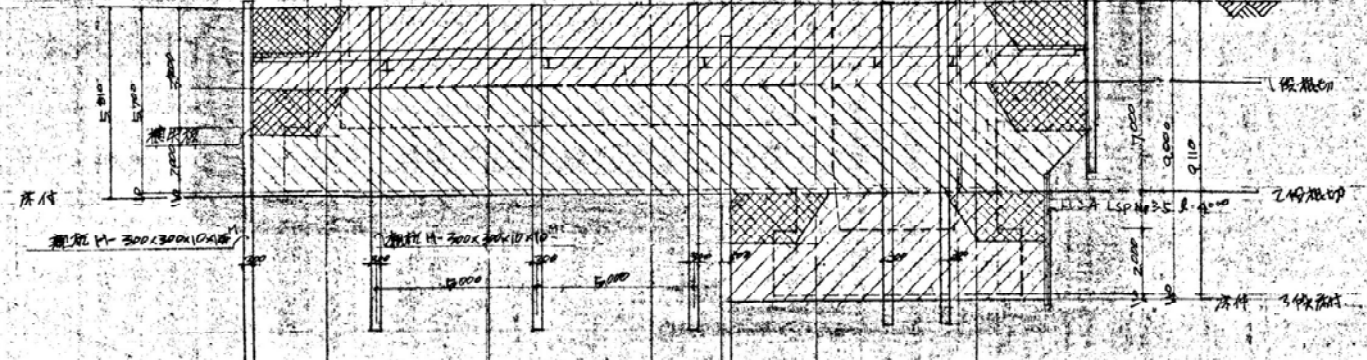
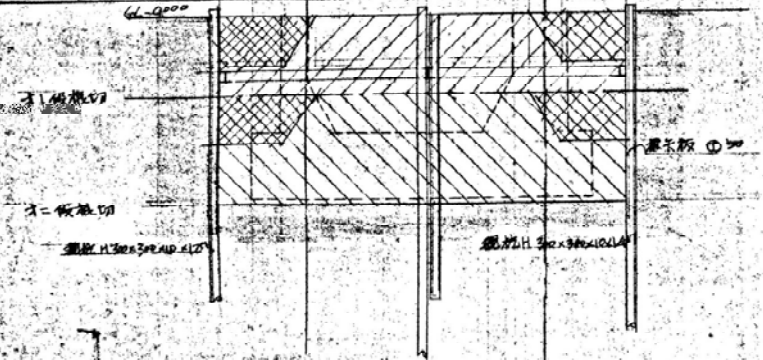


S 2 10 施 1 建 187

186

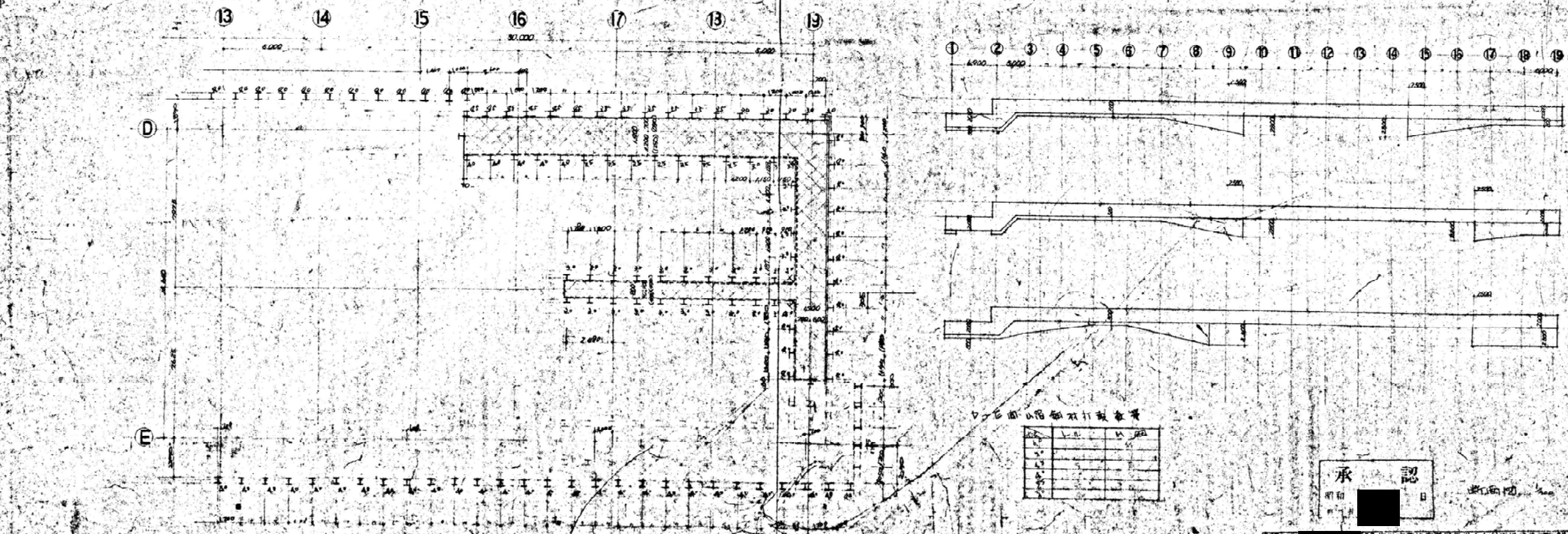


普通土	土中	埋戻土
1-1	252.75	422.87
2-2	234.65	750.68
3-3	150.42	459.19
合計	622.82	1,692.74

承認
昭和
年
月
日

新潟市建設局 新潟市土木部 新潟市工務課 新潟市工務課 新潟市工務課
B2, B3 部分 掘削断面図
新潟市土木部 工務課

考 期	考 场 号	考 生 号	试 分 (分)	工 程 测 量 员 证 号	考 试 成 绩
S	2	10	施 建	200	195



1	2	3	4
5	6	7	8
9	10	11	12
13	14	15	16
17	18	19	20
21	22	23	24
25	26	27	28
29	30	31	32

認 承

新保土ヶ谷 IV 工事