

The background of the slide features four clear plastic bottles of varying sizes (two large, two small) lined up on a light-colored wooden surface. The text is overlaid on this background.

# 海洋プラスチックごみ の 問題について

2023年11月8日

横浜市資源循環局





おなかの中から  
プラスチックごみが！

# プラスチックの<sup>よ</sup>良いところ

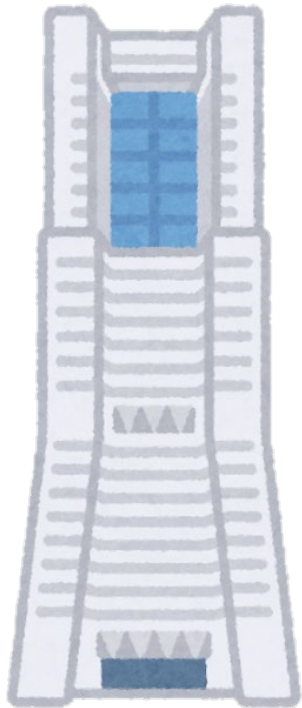
- ・自由じゆうな形かたちに作りつくやすい
- ・軽い
- ・安い
- ・さびない・くさらない

# プラスチックごみの世界全体の量

3億2000万トン

(2015年)

シロナガスクジラ 201万頭分  
ランドマークタワー 686個分



ランドマークタワー  
重量 44万t



シロナガスクジラ  
重さ 150t

日本で1年間に使われるレジ袋の

ぶくろ

りょう  
量はどれくらい？



日本で1年間に使われるレジ袋の  
量はどれくらい？

正解は...

45,000,000,000

枚！

※450億枚

# 一人当たり...

1年間で一人当たり

**350** まい  
枚





# 日本で1年間に使われる

# ペットボトルの量<sup>りょう</sup>



だいたい

228億<sup>おく</sup>本 (2017年)

1年間で一人当たり

だいたい 190 本

# 日本の<sup>つか</sup>使い捨<sup>す</sup>てプラスチック製<sup>せい</sup>容器<sup>ようき</sup>包装<sup>ほうそう</sup>の

<sup>はいきりょう</sup>廃棄量は

世界で

第 **2** 位

1人当たり年間  
**32**キロ

1位は アメリカ

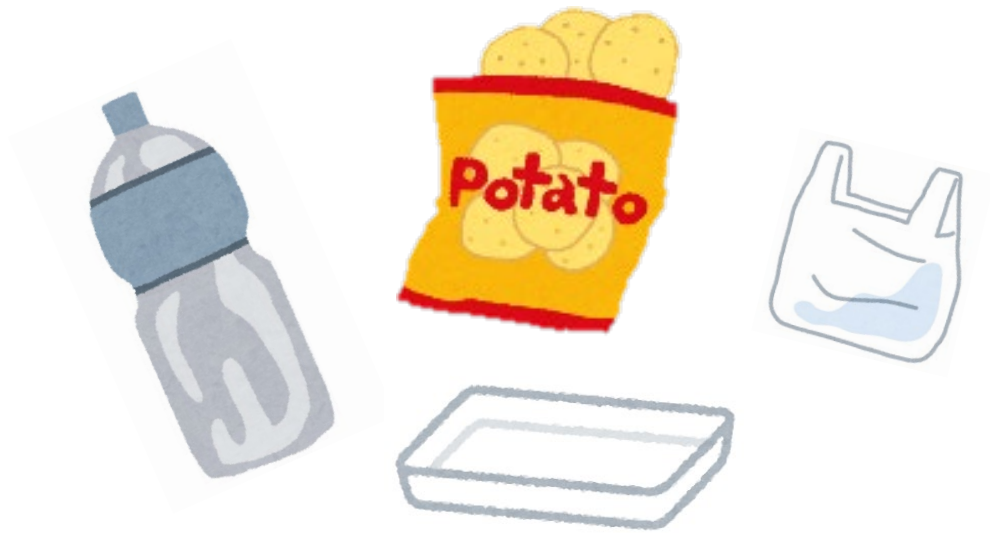
1人当たり年間  
**45**キロ

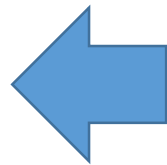
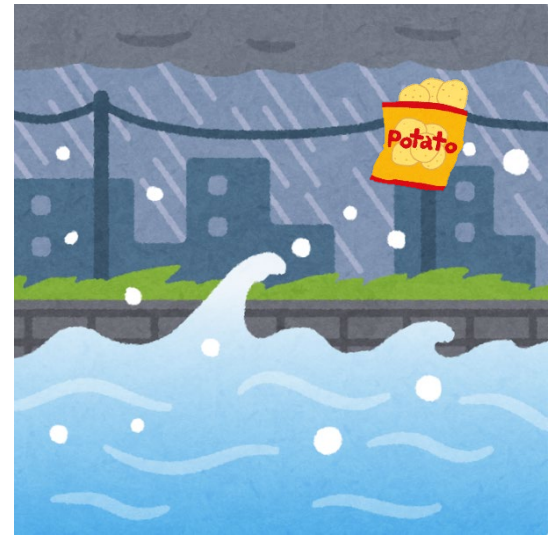
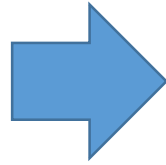


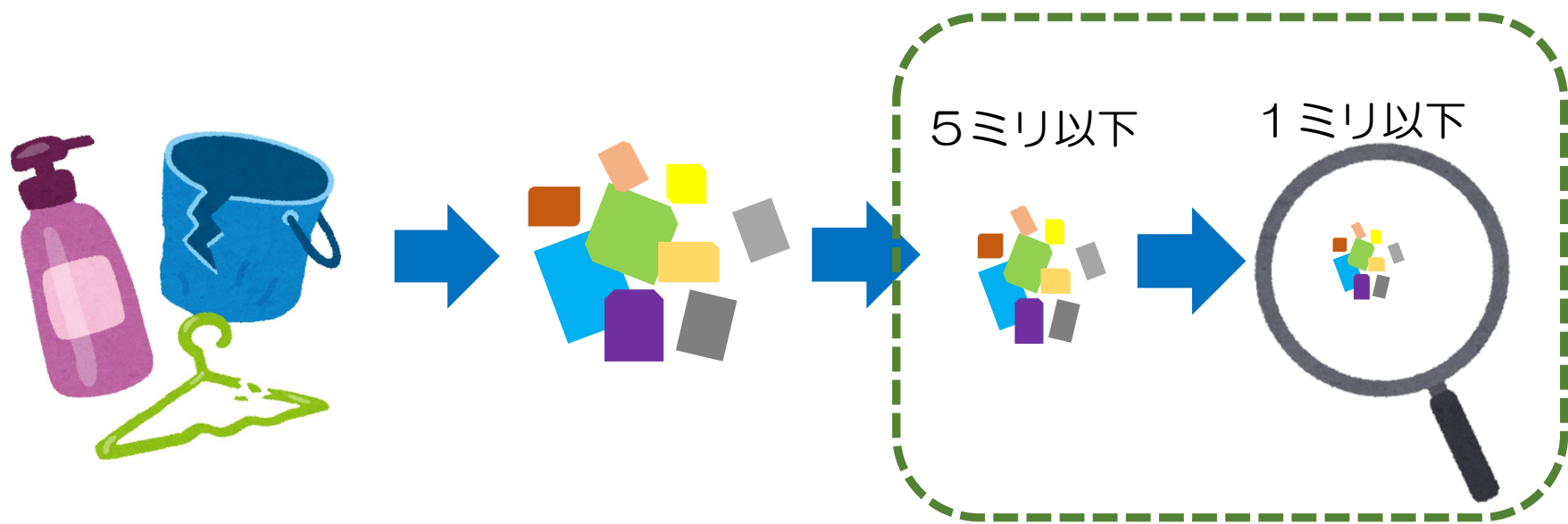
思ったより多いね...



プラスチックのごみ量  
世界一！



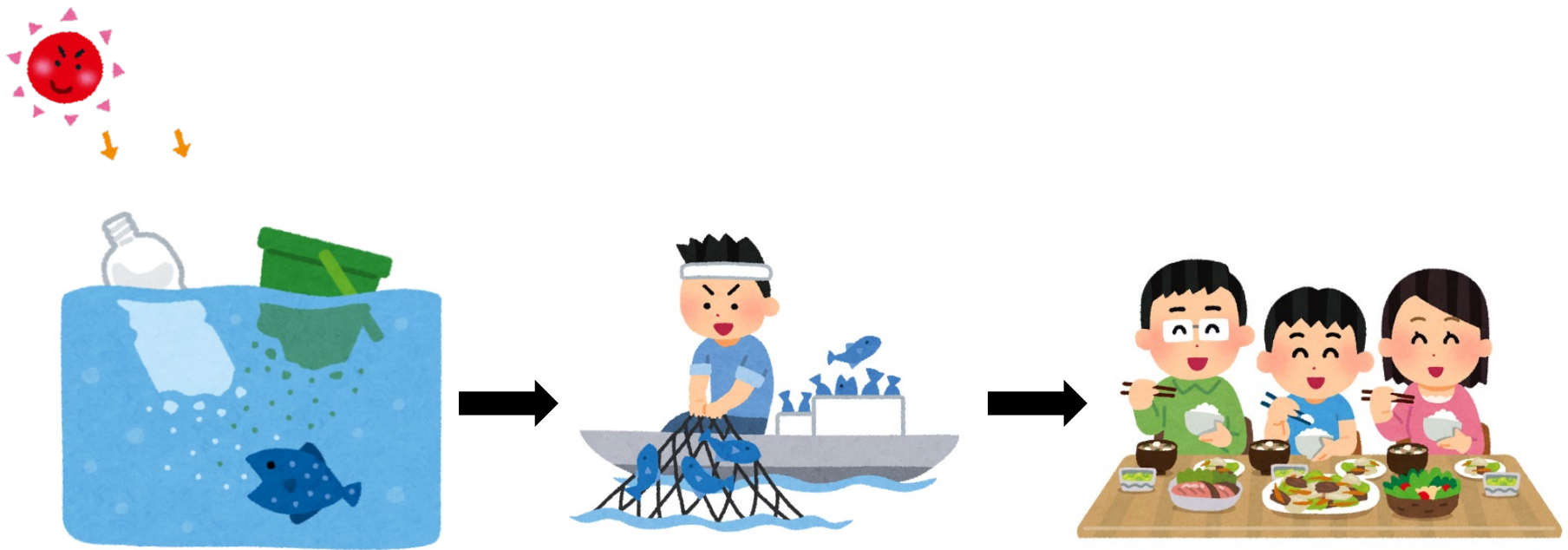




**マイクロプラスチック**

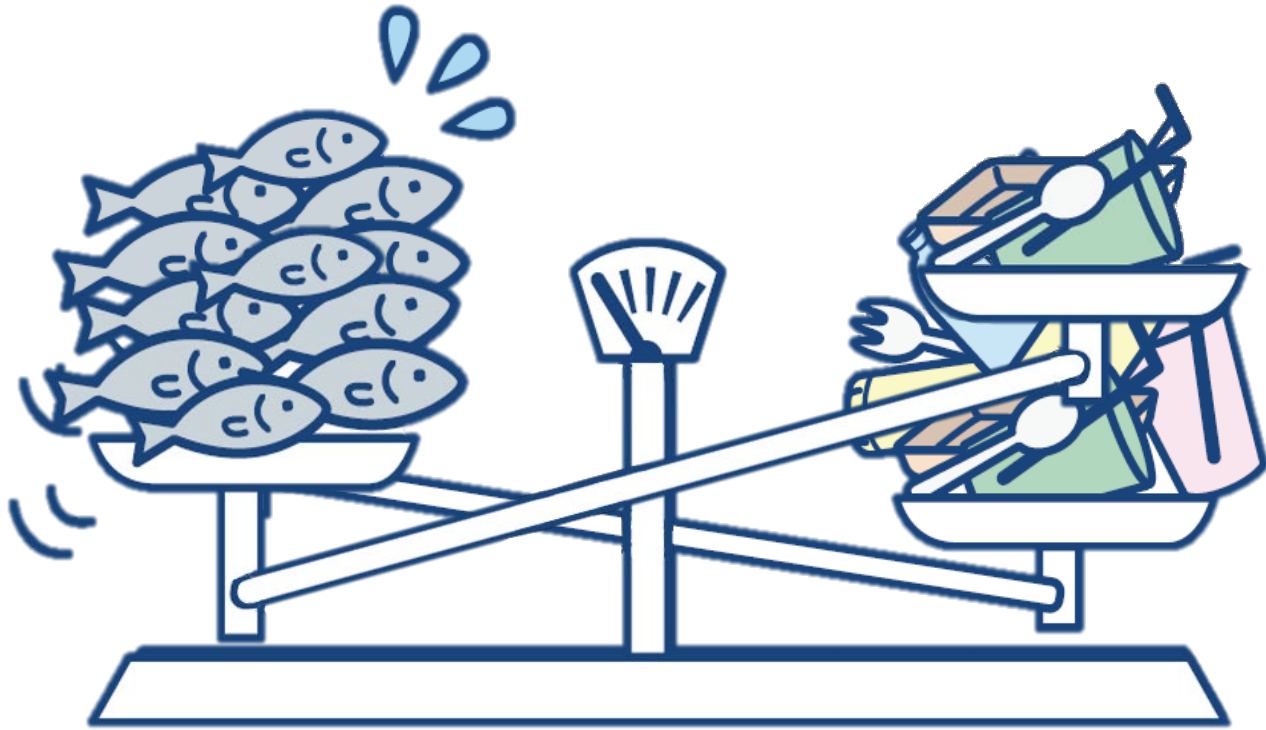


# マイクロプラスチックが 増えてしまうと…



このまいくと

**2050年** には...!?





みらい  
こんな未来に  
しないために…



つか す  
使い捨てプラスチック  
しょう へ  
の使用を減らそう



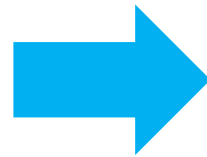
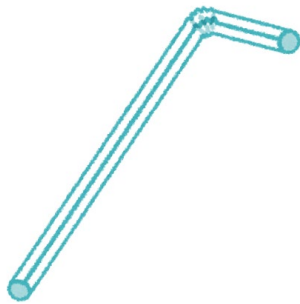


使い捨てのプラスチック、  
フォーク、スプーンを断ろう！

か  
プラスチックの代わりとなる  
そざい つく つか  
素材で作られたものを使おう



# プラスチックの代わりにの素材で物を作る！



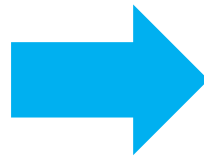
木

かみ  
紙

てつ  
鉄

シリコン

竹



紙

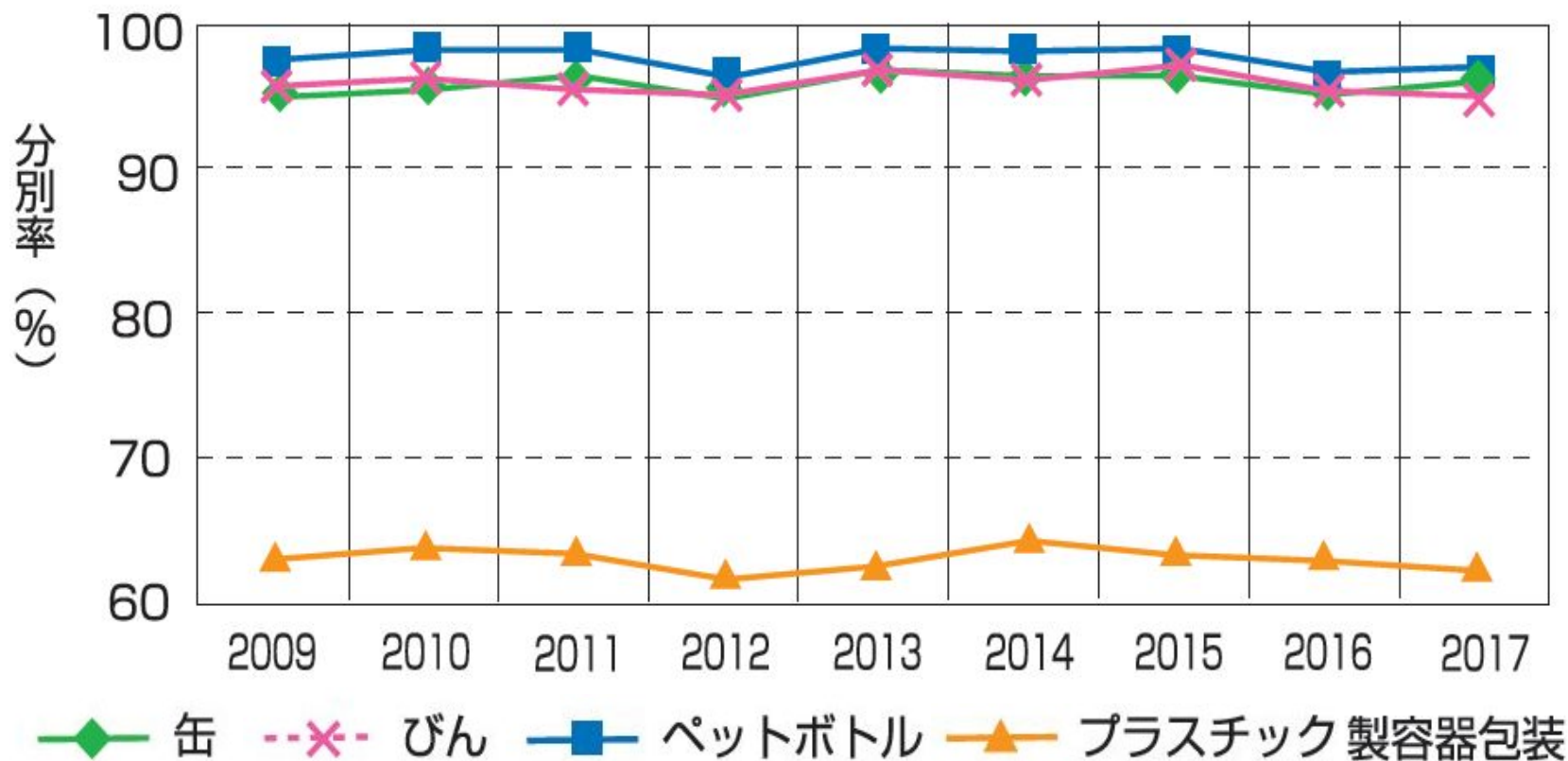
鉄

木

きちんと分別しよう



# プラスチック製容器包装の 分別率は60%しかない!



# ひろ ごみ拾いをしよう

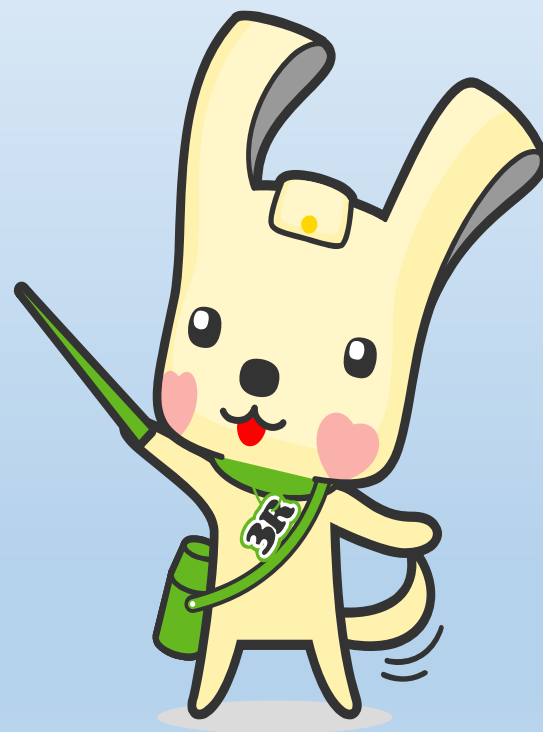




# 市民の皆様をお願いしたいこと

- 使い捨てプラスチックの使用を減らそう
- プラスチックの代わりとなる素材で作られたものを使おう
- きちんと分別しよう
- ごみ拾いをしよう

今日からはじめよう！



# 海洋プラスチックごみ 削減への取組について

(資源循環局で実施)

---

## ＜概要＞

海洋プラスチックごみ削減の一環として、河川やその周辺のごみの分布・実態調査を行います。調査結果は、環境学習や啓発等のほか、清掃活動に活用していきます。

## ＜啓発等の対象＞

- ・ごみ拾い活動をしている市民、団体等
- ・若い世代(小学生～大学生を想定)

## ＜調査方法＞

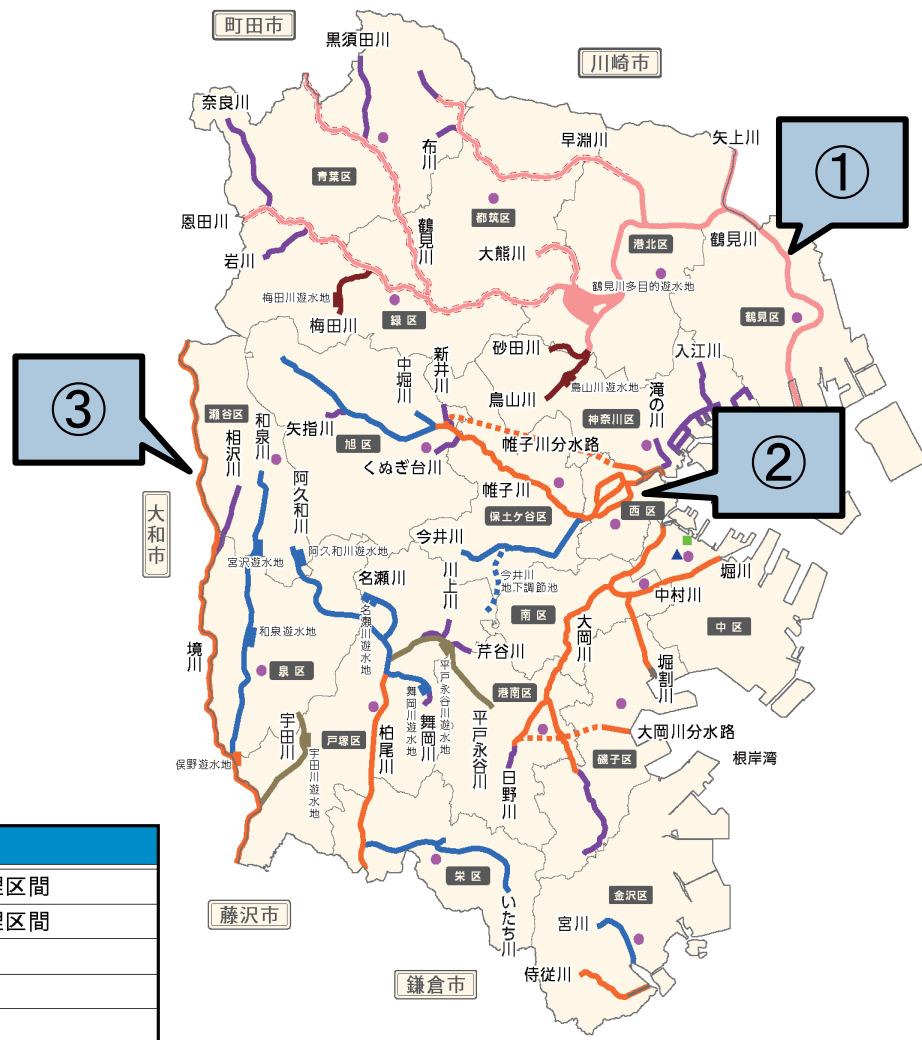
- ①プラスチック濃度や組成の調査
- ②河川付近でさらにポイ捨てごみの分布、深刻度を調査

※調査河川は次のページ

# ○ 調査する河川

- ① 鶴見川
- ② 帷子川
- ③ 境川

…計 3 本



凡 例					
	一級河川	国土交通大臣管理区間		準用河川	市長管理区間
	一級河川	県知事管理指定区間		県庁	
	一級河川	市長管理区間		市庁舎	
	二級河川	県知事管理区間		区役所	
	二級河川	県知事管理 市長施工・維持区間			

## ＜調査結果の活用＞

### 区や収集事務所などに調査結果を共有

- ⇒子ども、若い世代を中心にポイ捨て等まちなかのごみが海洋プラスチックごみ問題につながっていることを知ってもらうなど、環境教育に活用
- ⇒ごみのポイ捨て防止、清掃活動への参加など、環境への意識向上を図る
- ⇒地域で行っている清掃活動の促進や啓発に活用

# プラスチックごみの分別・リサイクルの 拡大について

## 趣旨

「2050年温室効果ガス排出実質ゼロ」及び「2030年度温室効果ガス排出50%削減」に向けて、現在、燃やすごみとして焼却処理している、ご家庭から排出されるプラスチック製品を、新たに分別収集することとし、分別・リサイクルを令和6年10月に市内一部地域（9区）で開始し、令和7年4月からは全市域で実施します。

なお、プラスチック製品には、金属などとの複合素材や合成繊維や合成ゴム等が含まれますが、新たな分別・リサイクルの対象は、洗面器やストローなど、プラスチックのみでできた製品とします。



# プラスチックごみの分別・リサイクル拡大の概要



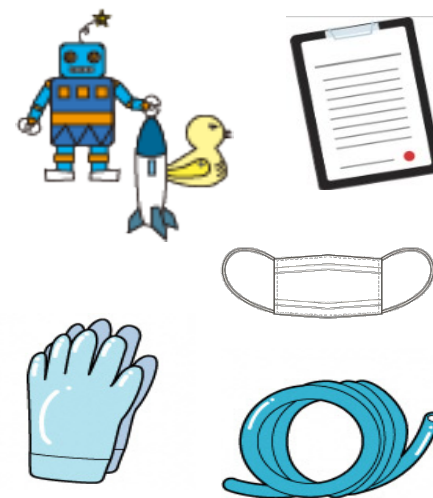
**プラスチック製容器包装**  
食品トレイ、洗剤ボトル、  
卵パック、調味料チューブなど

**リサイクル実施済み**



**プラスチック製品**  
バケツ、洗面器、プランター、  
食品保存容器、ストローなど

**リサイクル拡大対象**

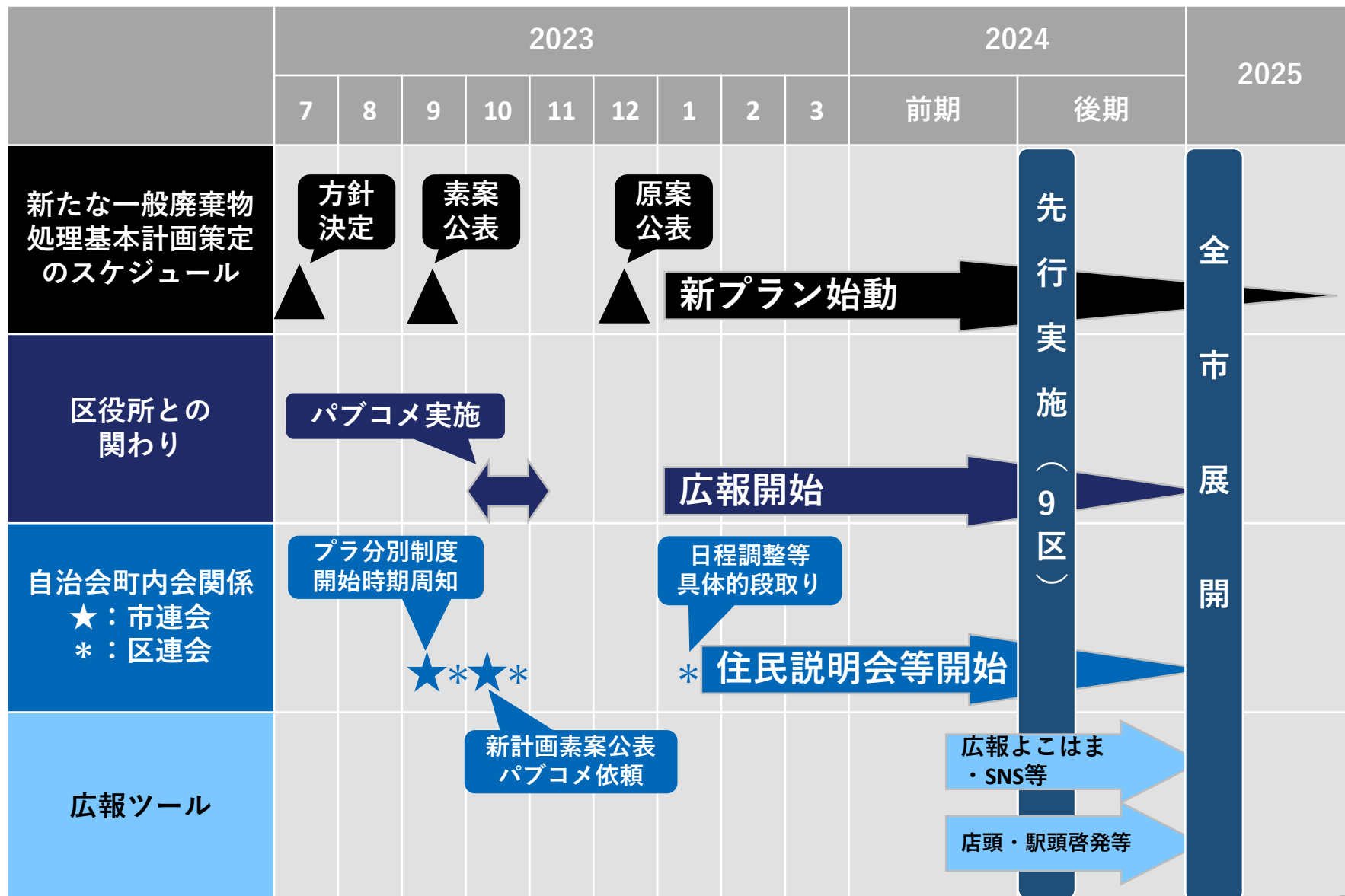


**金属などとの複合品や  
合成繊維・合成ゴム**  
おもちゃ、不織布マスク、ホースなど

**今後検討**

**分別名称を「プラスチック資源」に変更**

# 分別拡大に向けた想定スケジュール



# 環境事業推進委員の皆様 お願いしたいこと

- 地域での清掃活動や集積場所の維持管理をお願いいたします。
- 新たな分別収集へのご理解とご協力をお願いいたします。

ご清聴ありがとうございました！

