

# まちづくりニュース

## (花月園競輪場跡地)



平成28年8月1日

発行：横浜市 環境創造局、都市整備局  
UR都市機構 東日本都市再生本部

### 開発許可を受けました！

6月末に横浜市より開発許可を受けました。  
今後、造成工事や下水道工事などを開始します。  
皆様には何かとご不便をおかけしますが、よろしくお願いいたします。

### 今年度の工事概要

今年度予定している工事は、解体工事(競輪場スタンド解体等)、造成工事、擁壁工事(子供センター・体育館跡地)です。  
(施工箇所や施工時期等については下図を参照下さい。)

凡例	工事内容	時期
	解体工事及び 解体ガラ搬出 (スタンド解体等) ※杭引抜工事含む	～H29.夏頃
	解体済建物	—
	造成工事	H29.春頃～
	擁壁工事	H29.春頃～
	下水道工事	H28.秋頃
	仮設工事用 通路築造	H28.7～ H28.8



※今後の現場状況により施工時期が変わる可能性があります。

※HPに詳細な工事情報(月間工事工程や現地の状況等)を掲載しております。裏面のアドレスよりご覧ください。

### 事業全体スケジュール(予定)

2015 H27年度	2016 H28年度	2017 H29年度	2018 H30年度	2019 H31年度	2020 H32年度
開発手続					
	解体工事				
		造成・擁壁・上下水道施設・道路等工事			
	現在				公園整備工事

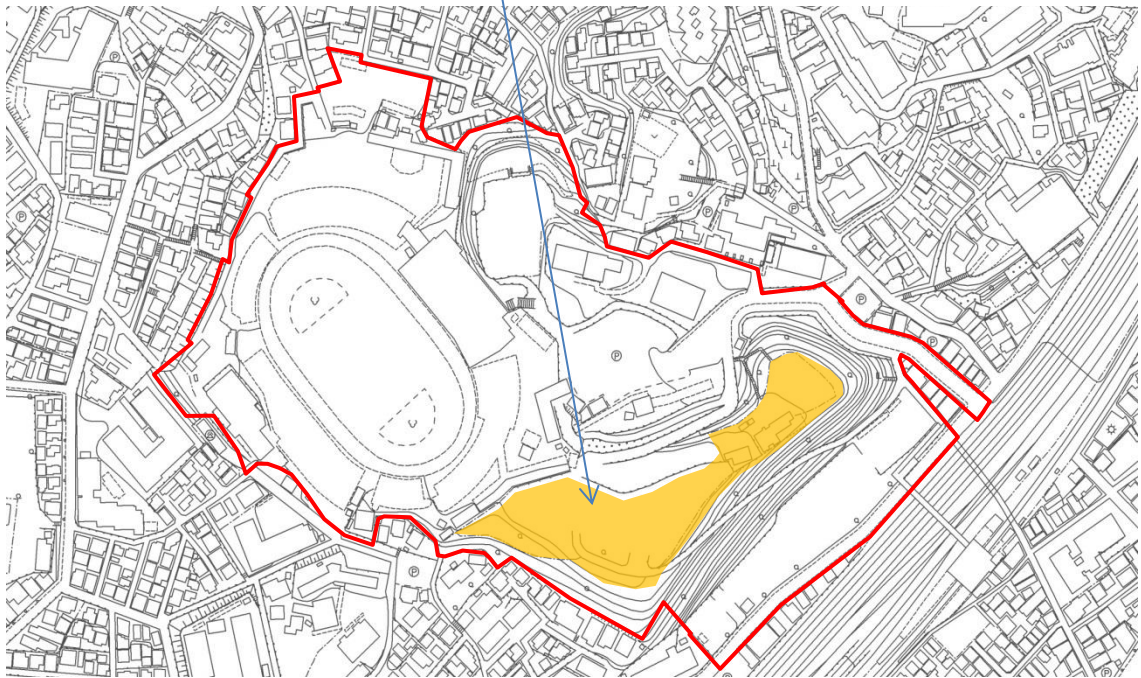
# 埋蔵文化財の調査について

花月園競輪場跡地等の開発にあたり、神奈川県教育委員会による埋蔵文化財の所在状況を確認するための試掘調査が行われました。

## 試掘調査の概要

試掘調査の期間：平成28年5月25日から5月30日

試掘調査の概略範囲：下図の黄色箇所



## 試掘調査の状況



↑試掘坑



↑土器片

試掘調査の結果、縄文時代などの土器片等が出土し、竪穴住居址の一部が発見されました。



↑土器片と石斧の一部



↑試掘坑内の住居址一部

今後実施される本発掘調査に向けて、関係機関と協議調整を行います。

# 仮設工事用通路の整備について

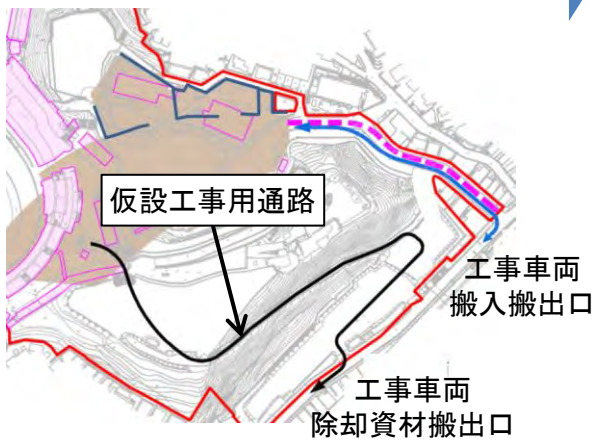
平成28年2月の工事説明会にて説明いたしました  
仮設工事用通路の位置を変更します。

今後の埋蔵文化財の本発掘調査の実施に伴い、平成28年2月の工事説明会にて説明いたしました仮設工事用通路(除却資材搬出路)の築造が困難となったため、花月園前駅からのスロープ出口部分に新たに仮設工事用通路を築造します。(下図参照)

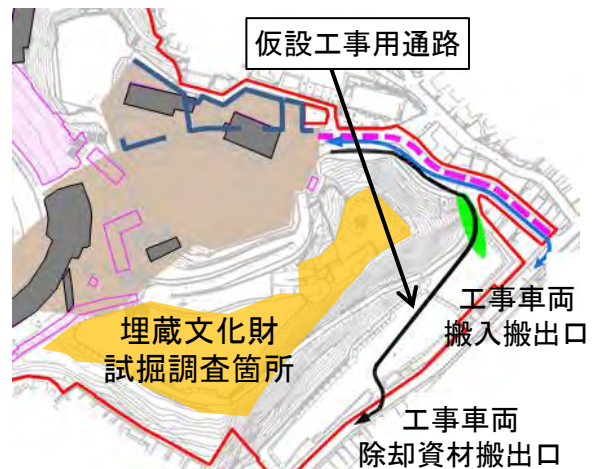
なお、工事用車両と一般車両・歩行者の動線は鋼板塀で分離し、安全に配慮します。

近隣の皆様にはご迷惑をおかけして申し訳ございませんが、ご協力のほど宜しくお願い申し上げます。

2月工事説明会時のルート



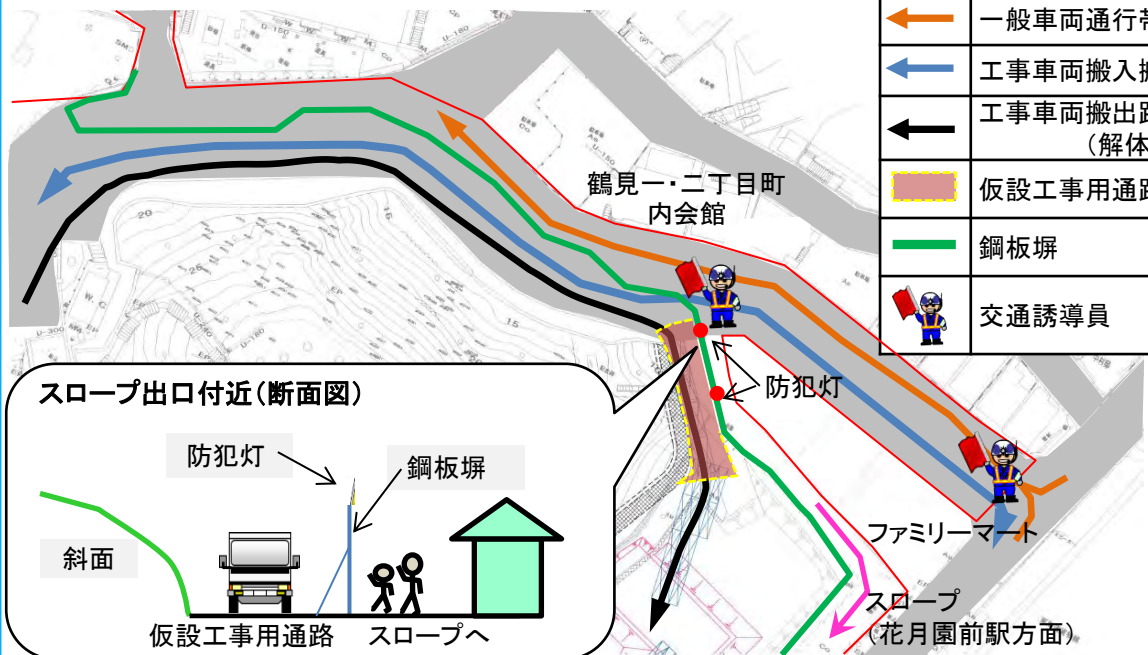
変更ルート



## 仮設工事用通路築造部の詳細図(変更ルート)

凡例

	一般車両通行帯
	工事車両搬入搬出路
	工事車両搬出路 (解体ガラ等)
	仮設工事用通路築造部
	鋼板塀
	交通誘導員



## 現場内の状況

### ファミリーマート横の道路改修



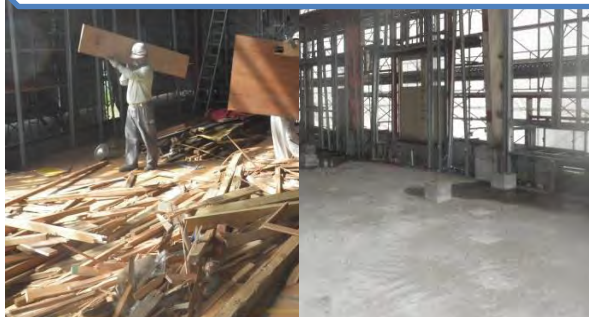
### アスベスト撤去



### 騒音振動計の設置



### 内装材の分別解体→完了



↑ 内装解体が終了したのち、建物の解体を順次行っていきます。

← アスベスト撤去後に解体しています。

### 建物の解体



← 騒音・振動及び安全には十分に注意して、作業を行ってまいります。

鶴見一丁目地区の状況はこちらでもご覧になれます

⇒<http://www.ur-net.go.jp/tsurumi>

### 【お問い合わせ先】

( (仮称) 鶴見花月園公園の整備内容等について )

■横浜市環境創造局 公園緑地部 公園緑地整備課

電話 045-671-4611

(地区全体のまちづくりの考え方について)

■横浜市都市整備局 地域まちづくり部 地域まちづくり課

電話 045-671-2667

(地区全体の整備内容や事業スケジュール等について)

■UR都市機構 東日本都市再生本部

(計画関連) 事業推進部 神奈川エリア計画チーム

電話 03-5323-0589

(工事関連) 基盤整備部 基盤整備第2チーム

電話 03-5323-0841

(工事について)

■UR都市機構 UR鶴見一丁目地区工事監督員事務所

電話 0120-332-077