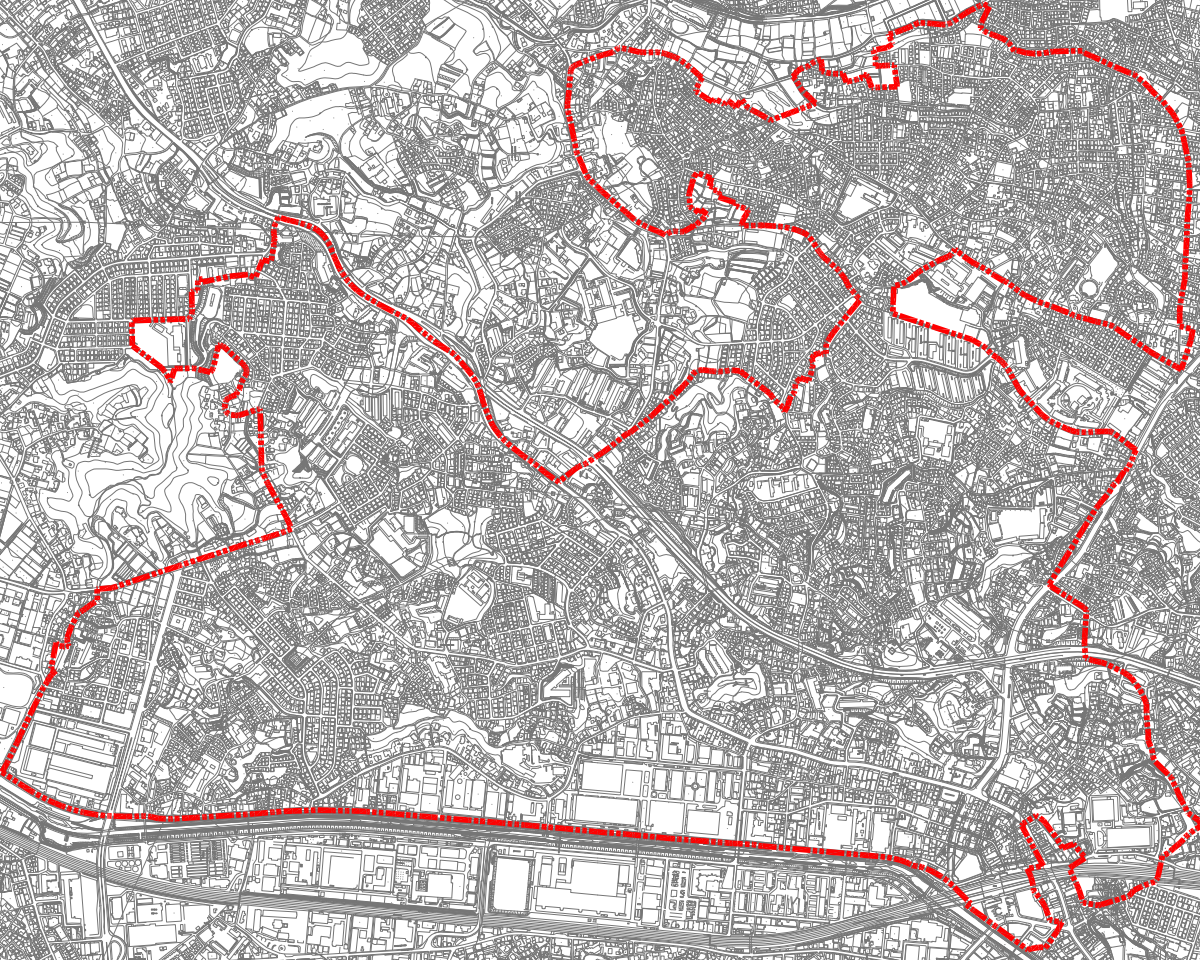
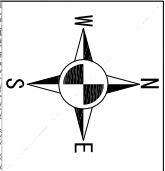


新



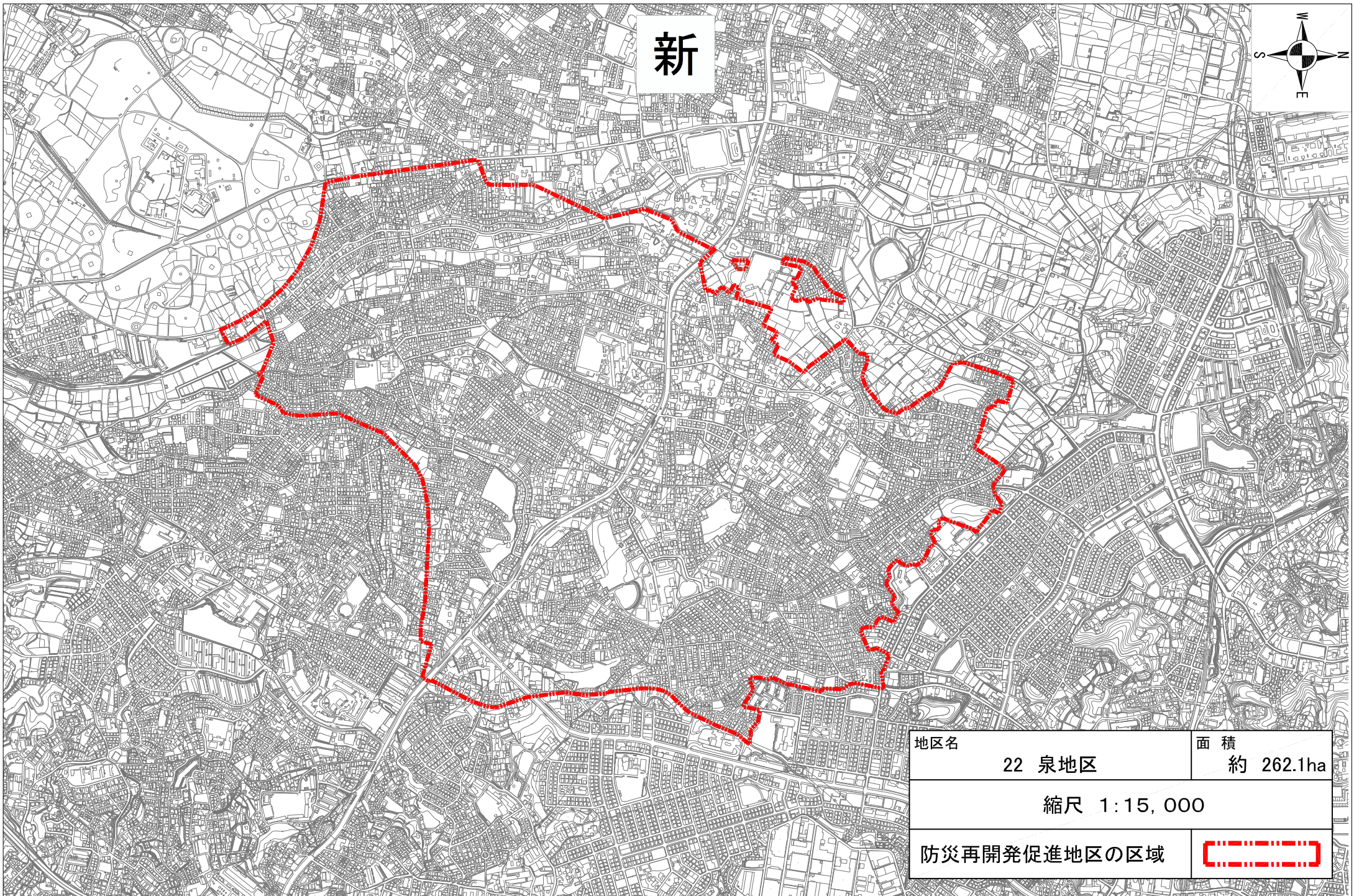
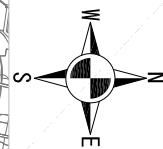
地区名	21 戸塚地区	面積	約 418.8ha
-----	---------	----	-----------


縮尺 1:20,000

防災再開発促進地区の区域	
--------------	--

旧

新



地区名	22 泉地区	面積	約 262.1ha
縮尺 1:15,000			
防災再開発促進地区の区域			

旧

新



地区名	7 西2地区	面積	約 260.5ha
縮尺 1:15,000			
防災再開発促進地区の区域			


旧

5 東久保町地区



地区名	面積
5 東久保町地区	約20.4ha

縮尺 1:5,000

防災再開発促進地区の区域	
--------------	---

新

旧

6 中村町5丁目地区



地区名	面積
6 中村町5丁目地区	約4.5ha
縮尺 1:5,000	
防災再開発促進地区の区域	