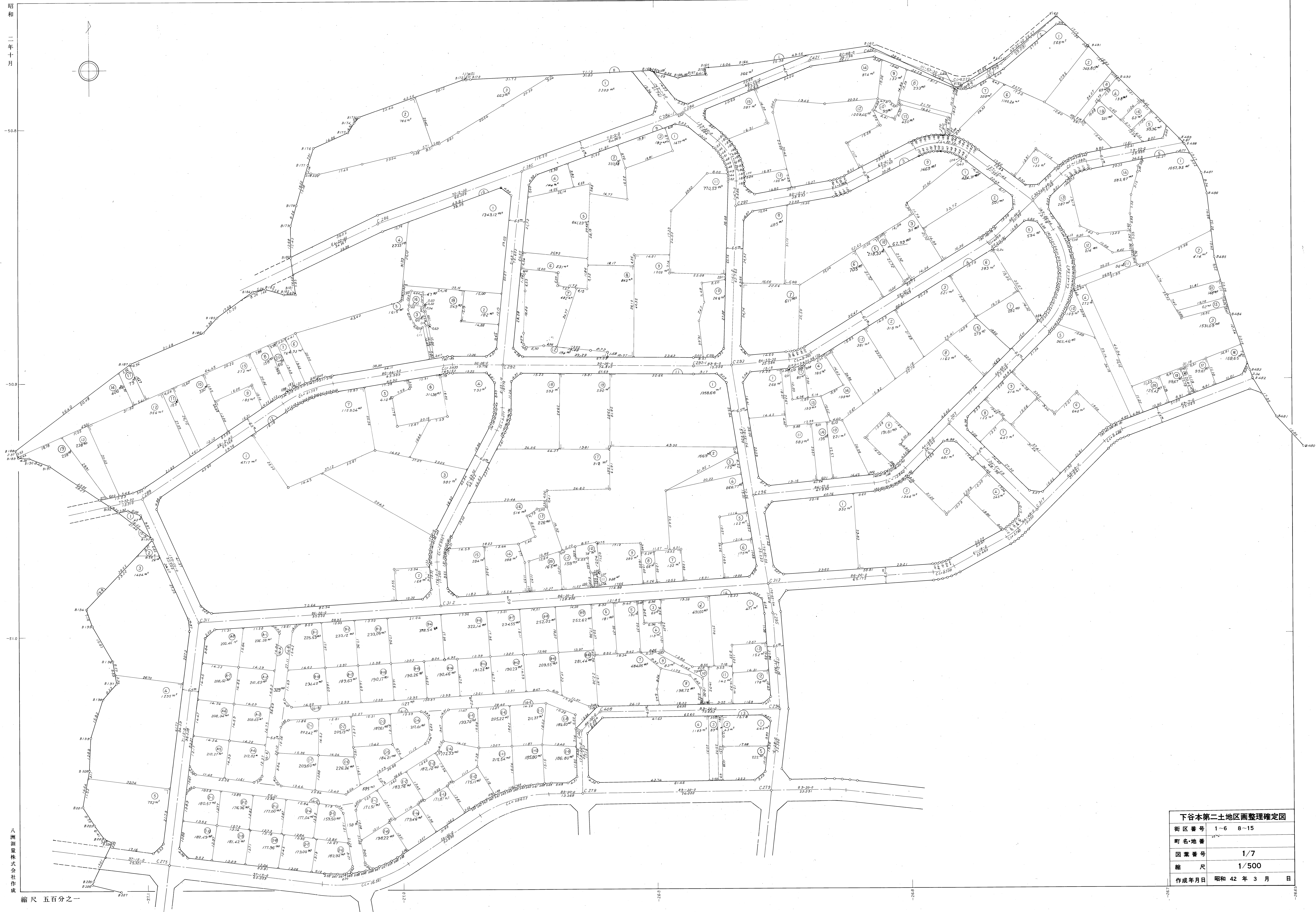


この頁は当地区の索引図（頁照合用）として本市職員が作成したものです。

□赤字は、頁（ページ）番号になります。

下谷本第二地区画地確定図 1



昭和
二年十月

-50.8

-50.9

-51.0

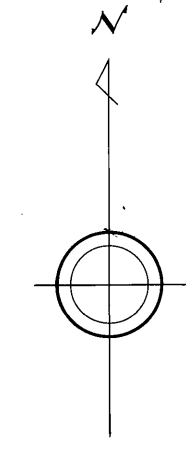
八洲測量株式会社作成

縮尺 五百分之一

下谷本第二地区画地確定図	
街区番号	1-6 8-15
町名・地番	
図案番号	1/7
縮尺	1/500
作成年月日	昭和 42 年 3 月 日

下谷本第二地区画地確定図 2

昭和四十二年十月



八洲測量株式会社作成

縮尺 五百分之一

下谷本第二地区画整理確定図	
街区番号	7 16-18
町名・地番	
図葉番号	2/7
縮尺	1/500
作成年月日	昭和42年10月 日

下谷本第二地区画地確定図 3

昭和四十二年十月



八洲測量株式会社作成

縮尺 五百分之一

下谷本第二地区画整理確定図	
街区番号	22-27
町名・地番	
図葉番号	3/7
縮尺	1/500
作成年月日	昭和42年10月 日

下谷本第二地区画地確定図 4

昭和四十二年十月



八洲測量株式会社作成

縮尺 五百分之一

下谷本第二地区画地確定図	
街区番号	9-21 28 29 31 46
町名・地番	
図案番号	4/7
縮尺	1/500
作成年月日	昭和42年10月 日

下谷本第二地区画地確定圖 5

昭和四十二年十月



八洲測量株式会社作成

縮尺 五百分之一

下谷本第二地区画整理確定圖	
街区番号	51-60
町名・地番	
図葉番号	5/7
縮尺	1/500
作成年月日	昭和42年10月 日

下谷本第二地区画地確定図 6



昭和四十二年十月

八洲測量株式会社作成

縮尺 五百分之一

下谷本第二地区画整理確定図	
街区番号	32-40
町名地番	
図案番号	6/7
縮尺	1/500
作成年月日	昭和42年3月日

下谷本第二地区画地確定図 7



昭和四十二年十月

八洲測量株式会社作成

縮尺 五百分之一

下谷本第二地区画整理確定図	
街区番号	41-45 47-50
町名・地番	
図案番号	7/7
縮尺	1/500
作成年月日	昭和42年10月日