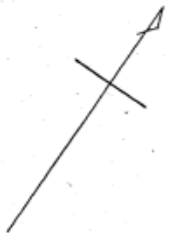
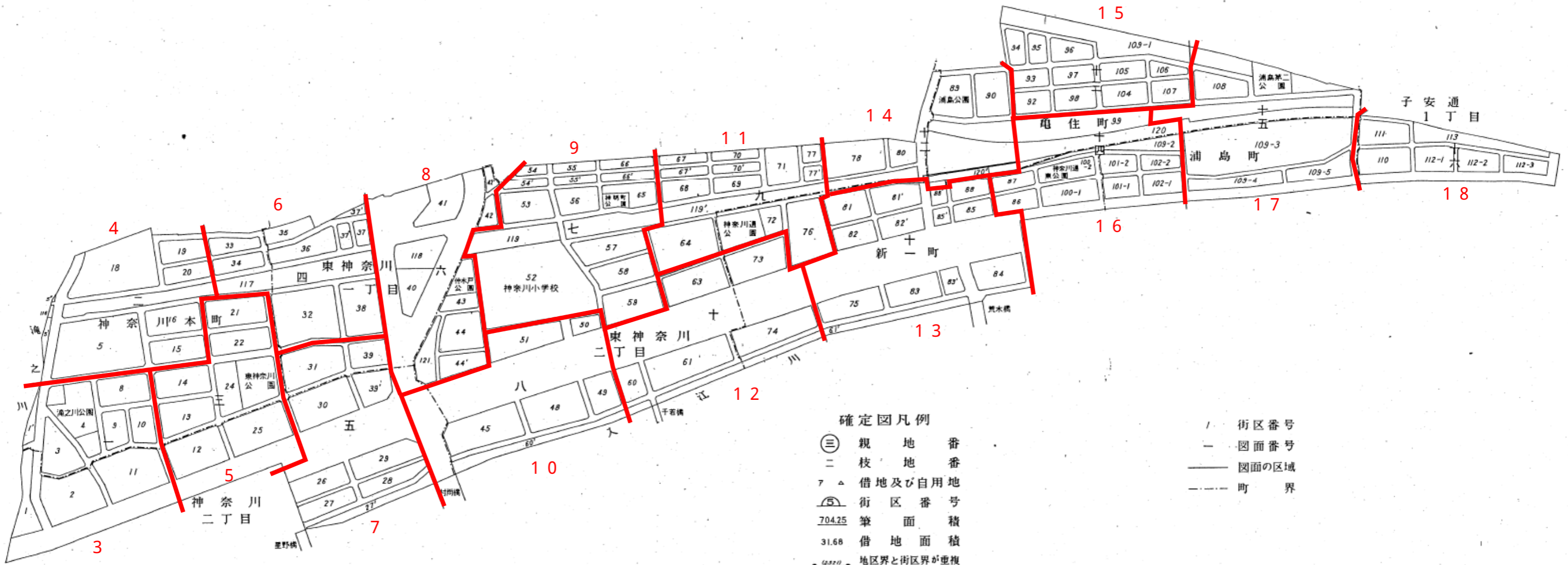


# 東神奈川地区確定図索引



この頁は当地区の索引図（頁照合用）として  
本市職員が作成したものです。

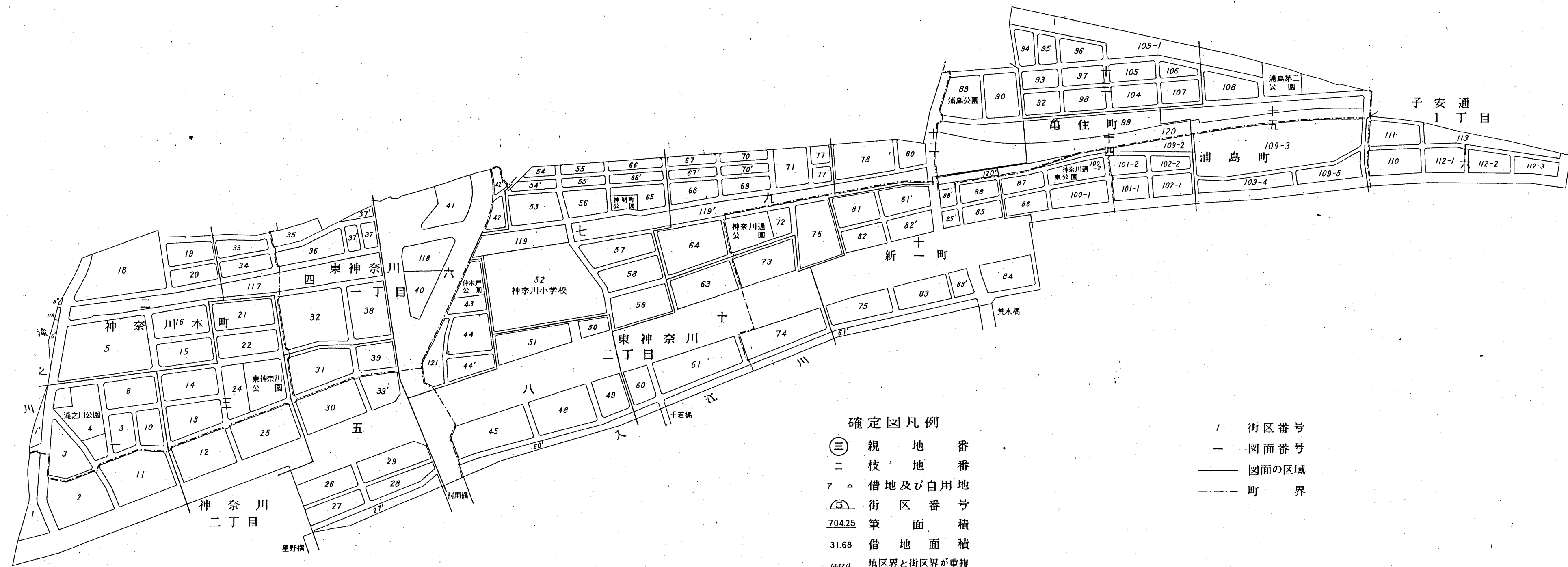
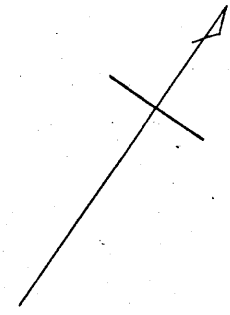
赤字は、頁（ページ）番号になります。



- 確定図凡例**
- ⊕ 親地番
  - ⊖ 枝地番
  - △ 借地及び自用地
  - ⑤ 街区番号
  - 704.25 筆面積
  - 31.68 借地面積
  - 地区界と街区界が重複の箇所( )内は地区界辺長
  - 町界
- 縮尺 五百分之一

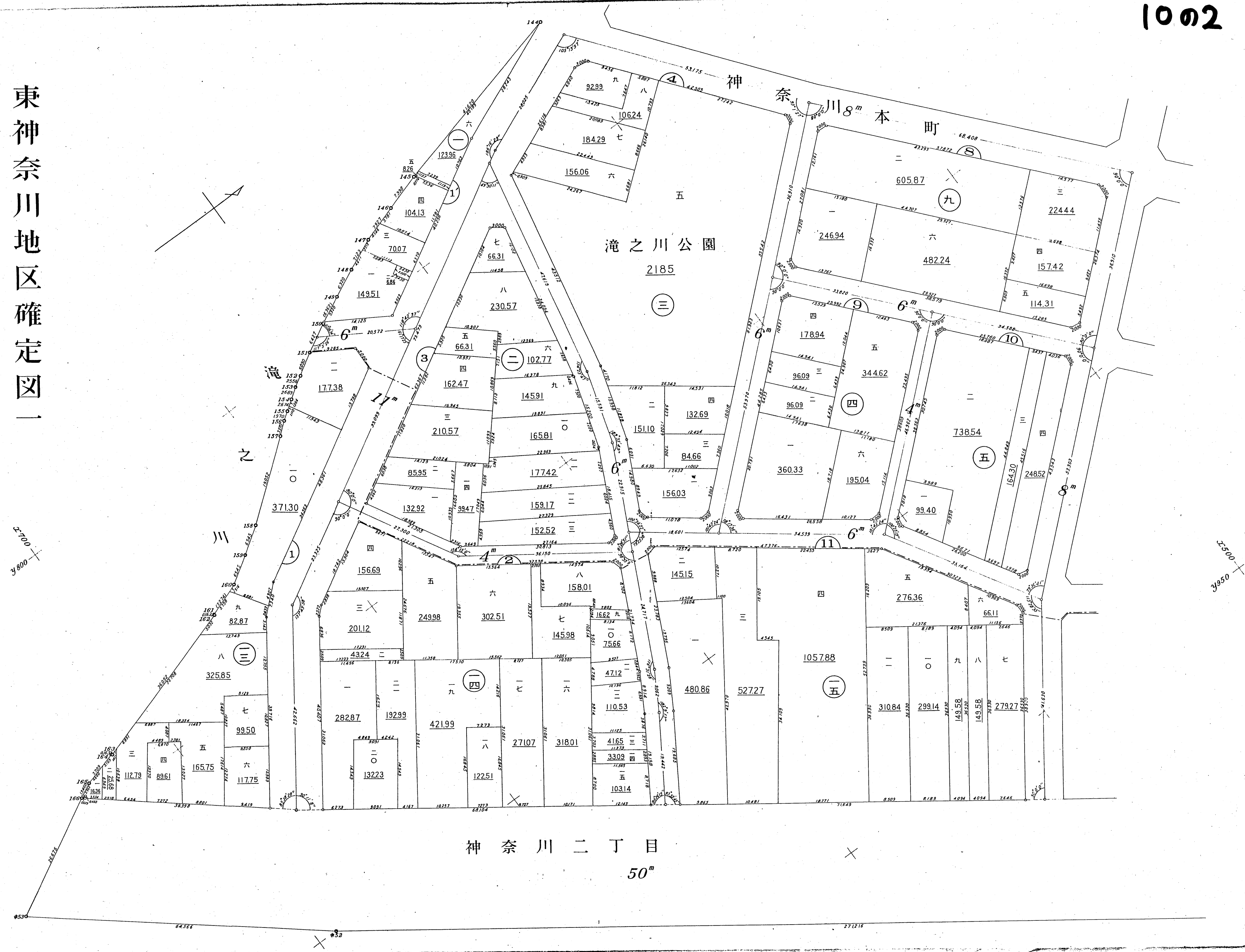
- 1 街区番号
- 図面番号
- 図面の区域
- - - 町界

# 東神奈川地区確定図索引



- 確定図凡例**
- ③ 規地番
  - 二 枝地番
  - ▽ ▲ 借地及び自用地
  - 街区番号
  - 704.25 筆面積
  - 31.68 借地面積
  - 地区界と街区界が重複の箇所：1/500地区界地長
  - 町界
  - 街区番号
  - 図面番号
  - 図面の区域
  - 町界
- 縮尺 五百分之一

東神奈川地区確定図一





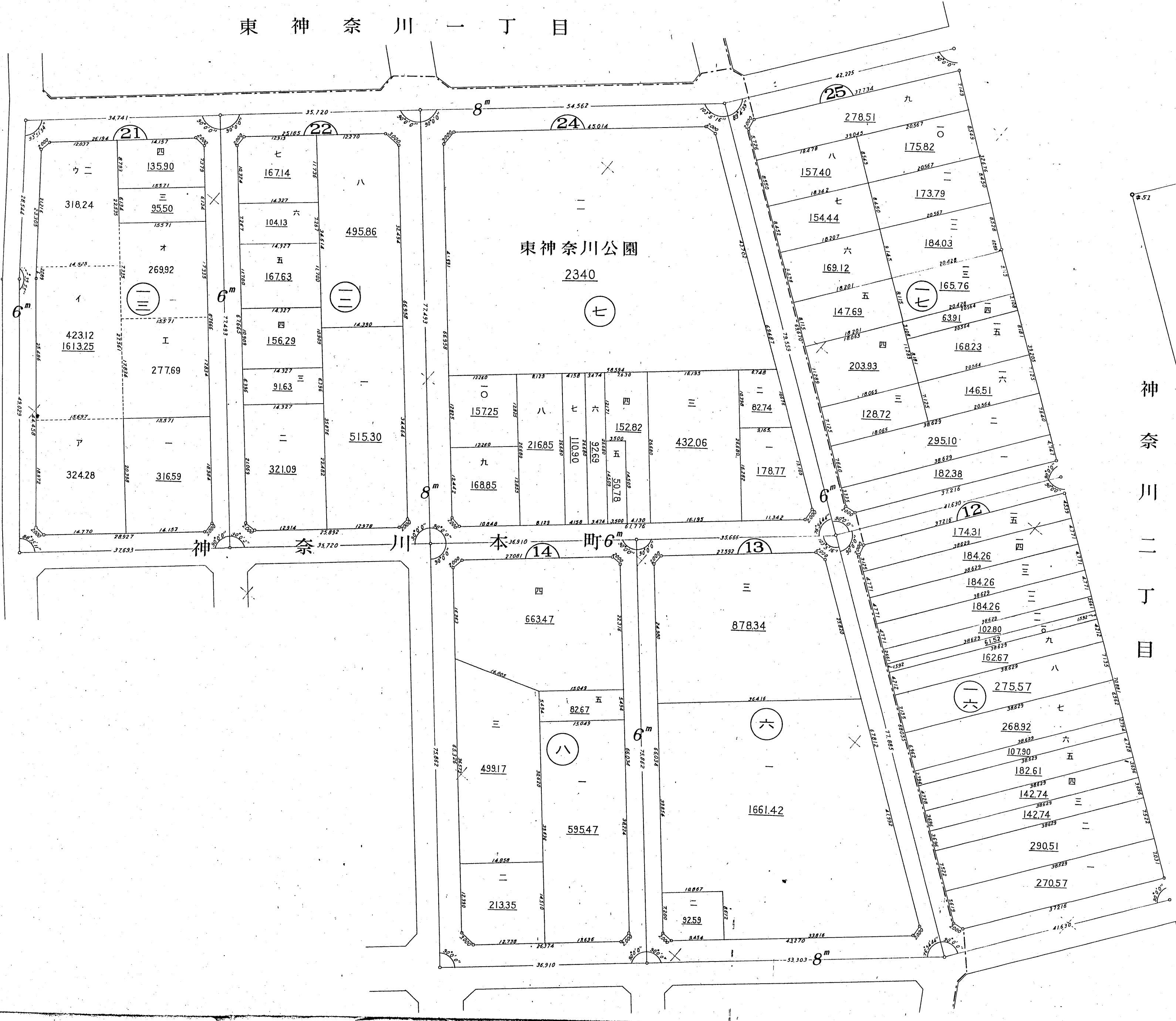
東神奈川地区確定図二

1004

東神奈川地区確定図三

東神奈川一丁目

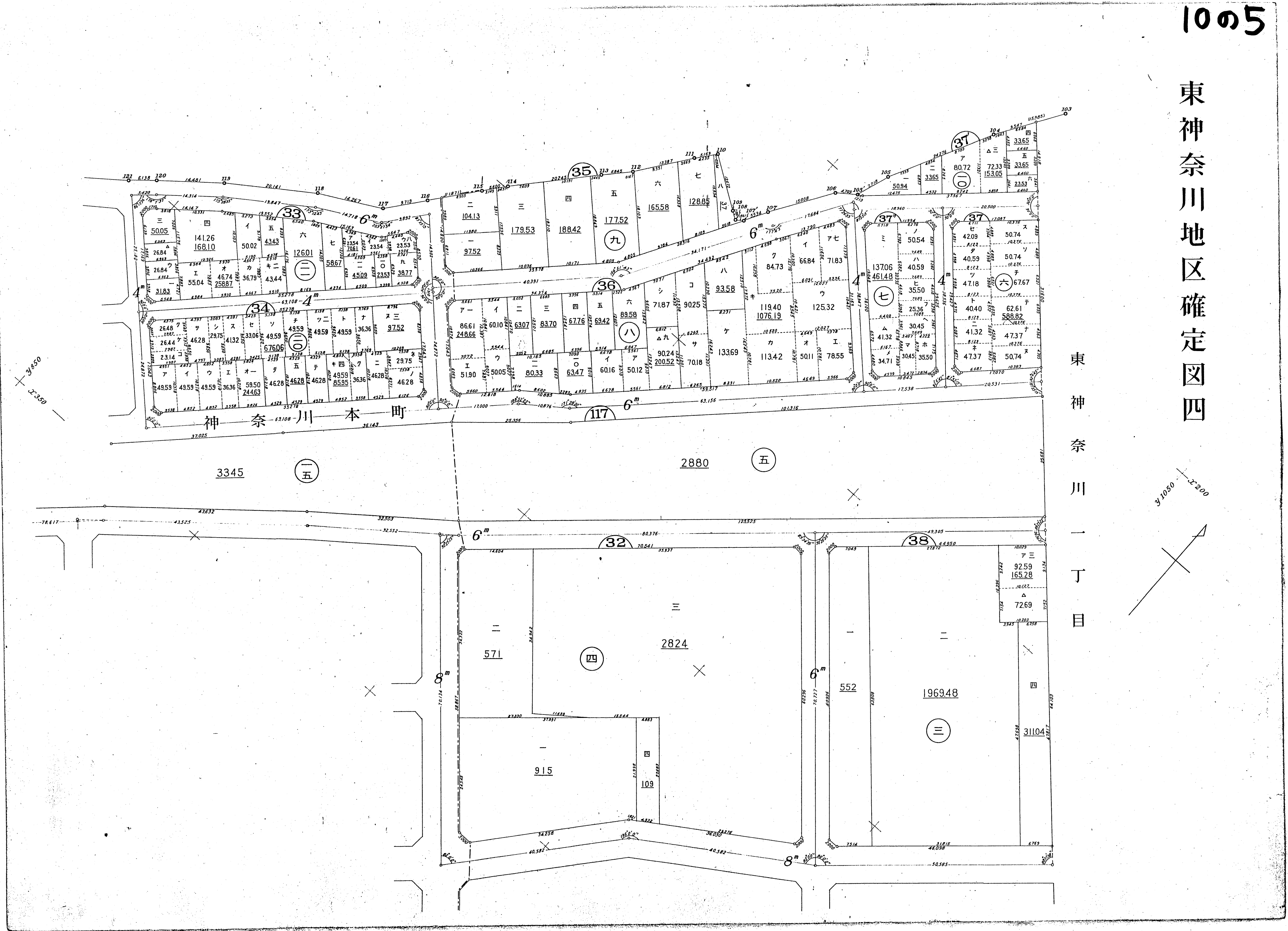
神奈川二丁目



1005

東神奈川地区確定図四

東神奈川一丁目

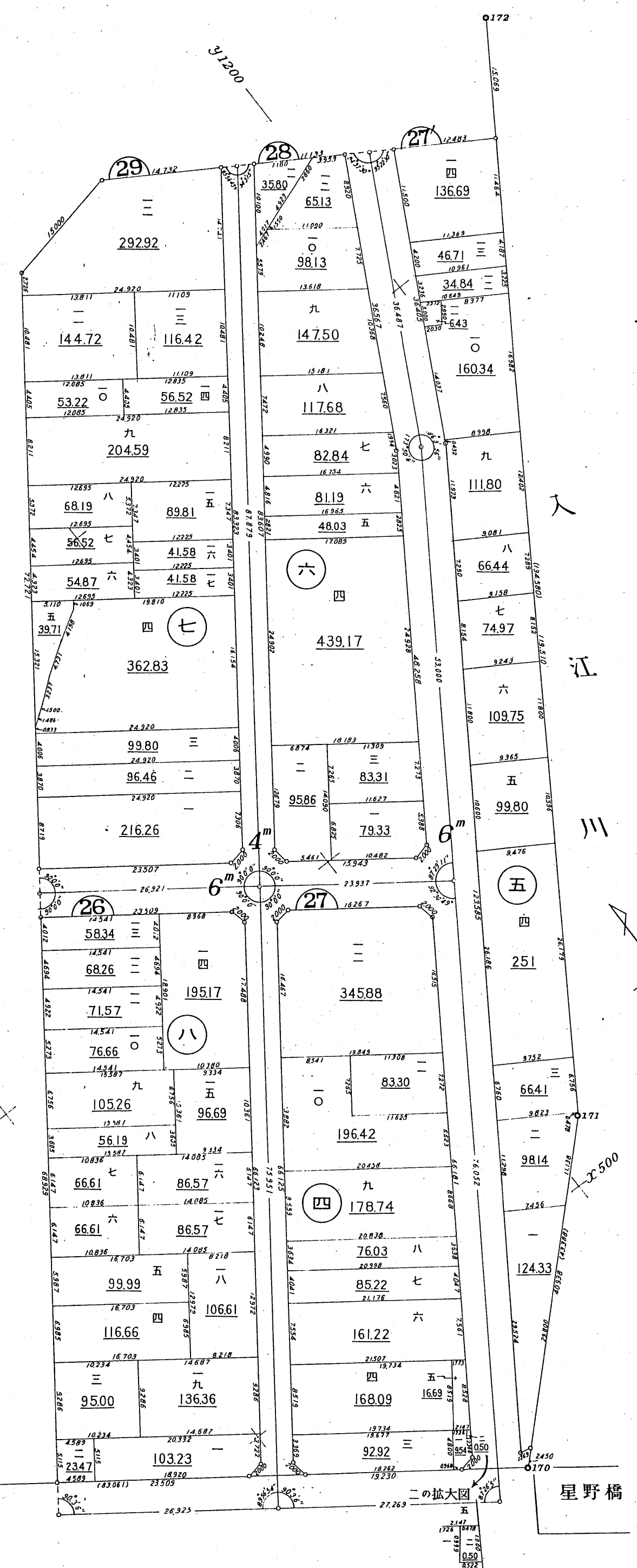


10m6

東神奈川地区確定図五

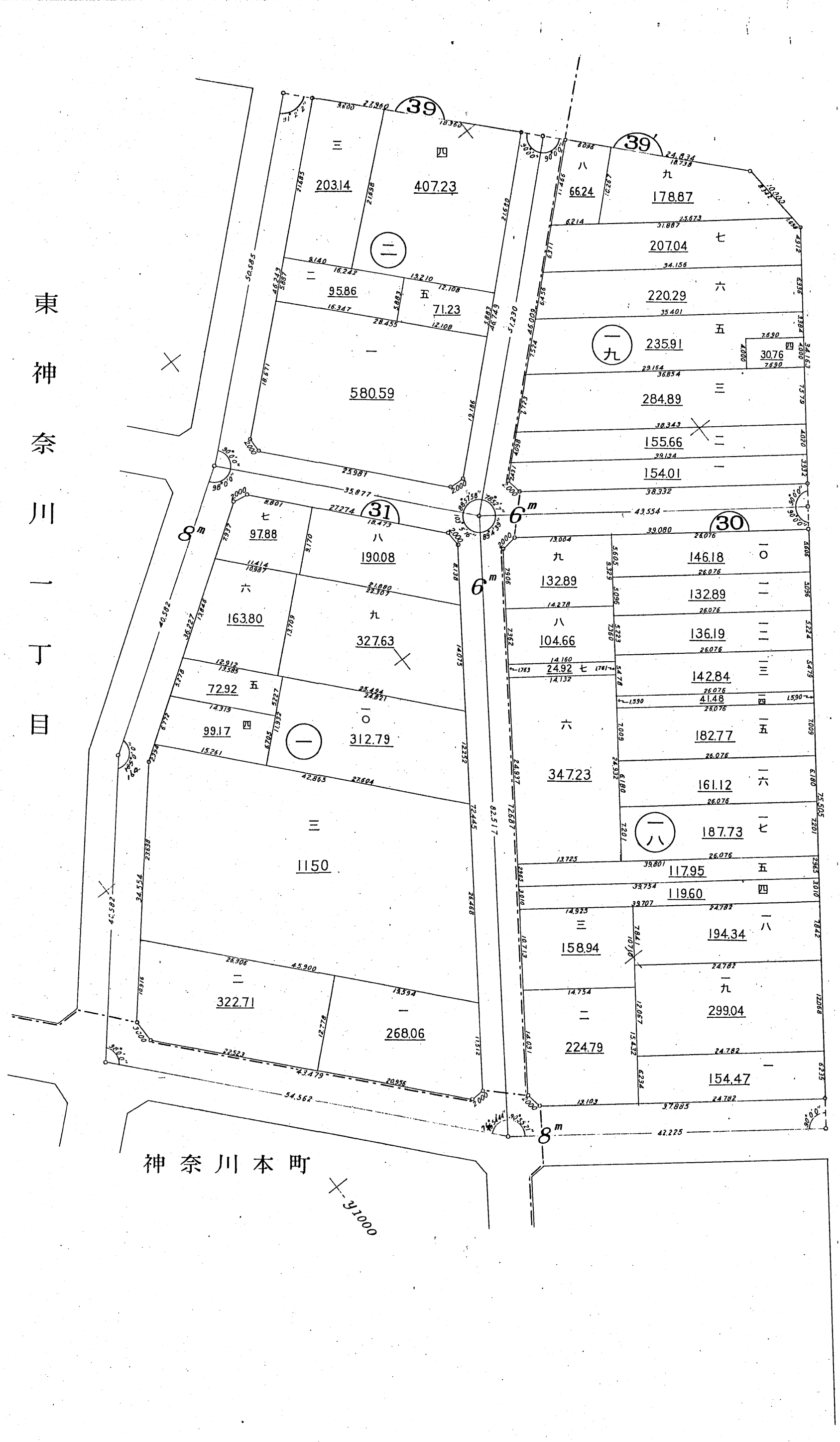
入江川

星野橋



神奈川二丁目

50m

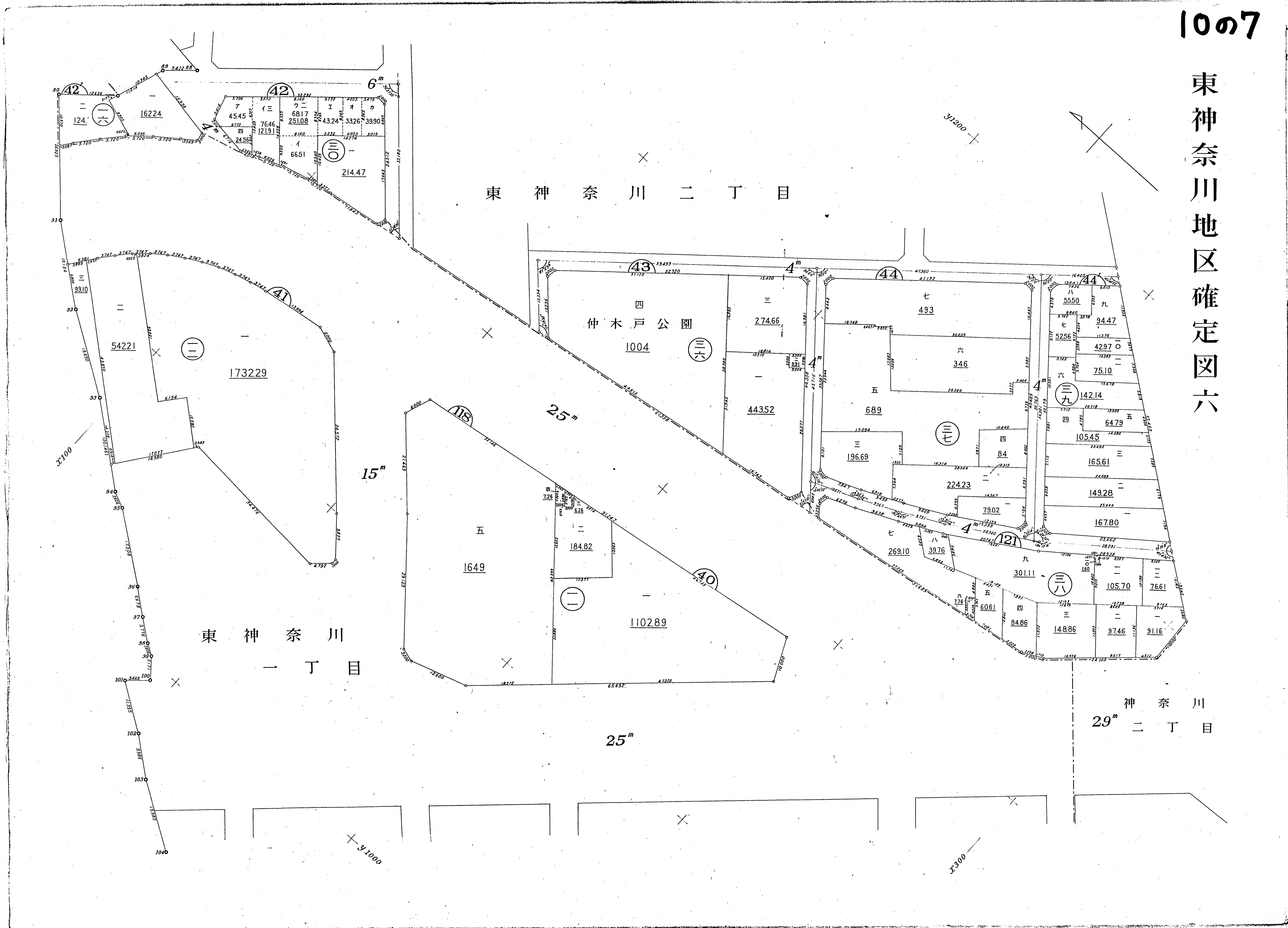


東神奈川一丁目

神奈川本町

1007

東神奈川地区確定図六







10の8

東神奈川一丁目

東神奈川地区確定図七

神奈川小学校

神明町公園

10242

2528

6440

400.42

17352

1094.61

8347 7292

342.80

286.77

8347 7292

283.20

662

286.77

8347 7292

342.80

283.20

662

410.80

14694

12710

24350

16399

14909

230.04

159.04

7301

106.47

182.21

185.52

99.37

99.37

99.37

99.37

182.21

185.52

99.37

31150

31200

1009

31200 + 2350

東神奈川地区確定図八

神奈川二丁目

東神奈川50<sup>m</sup>二丁目

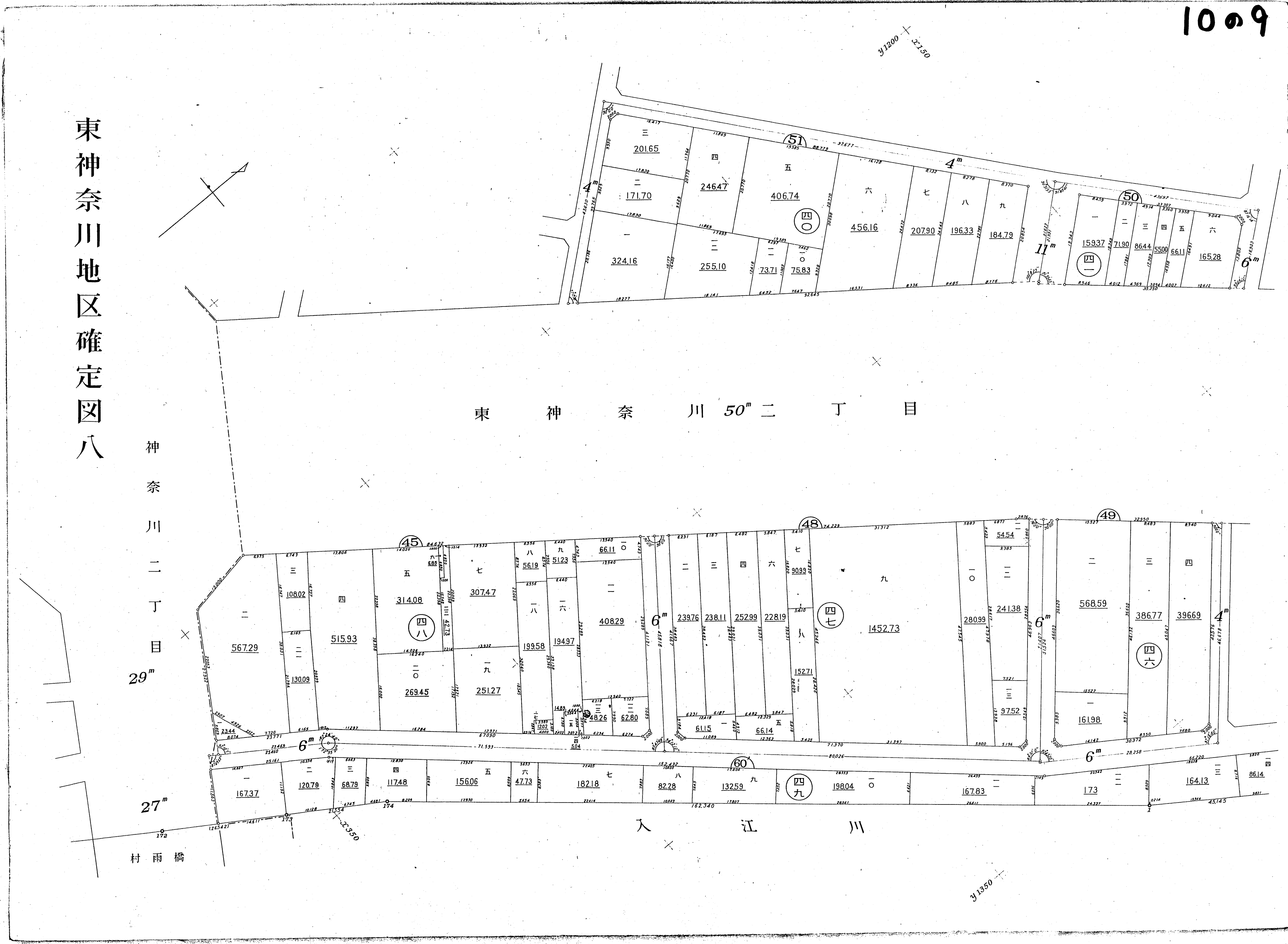
29<sup>m</sup>

27<sup>m</sup>

村雨橋

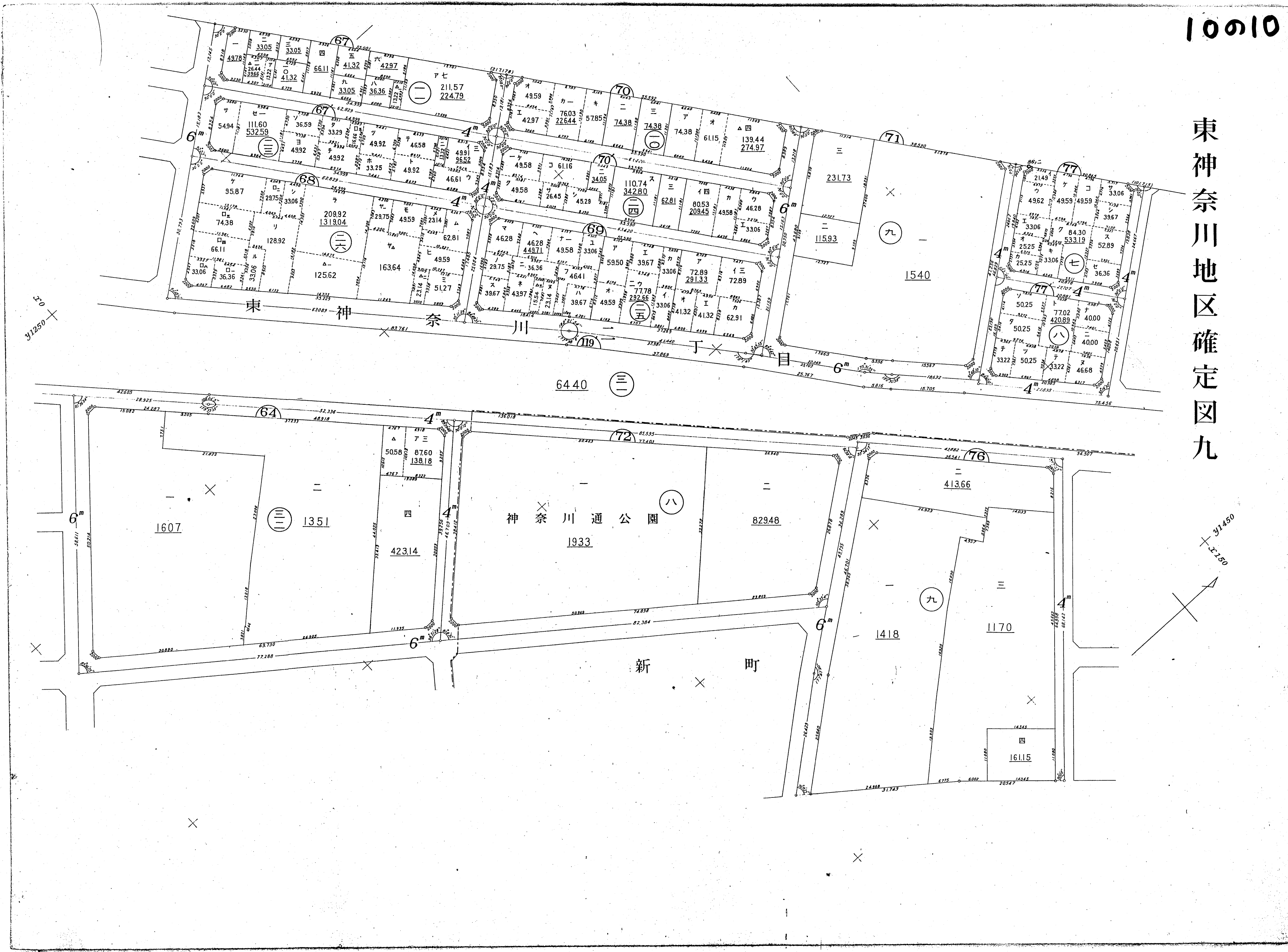
入江川

31350



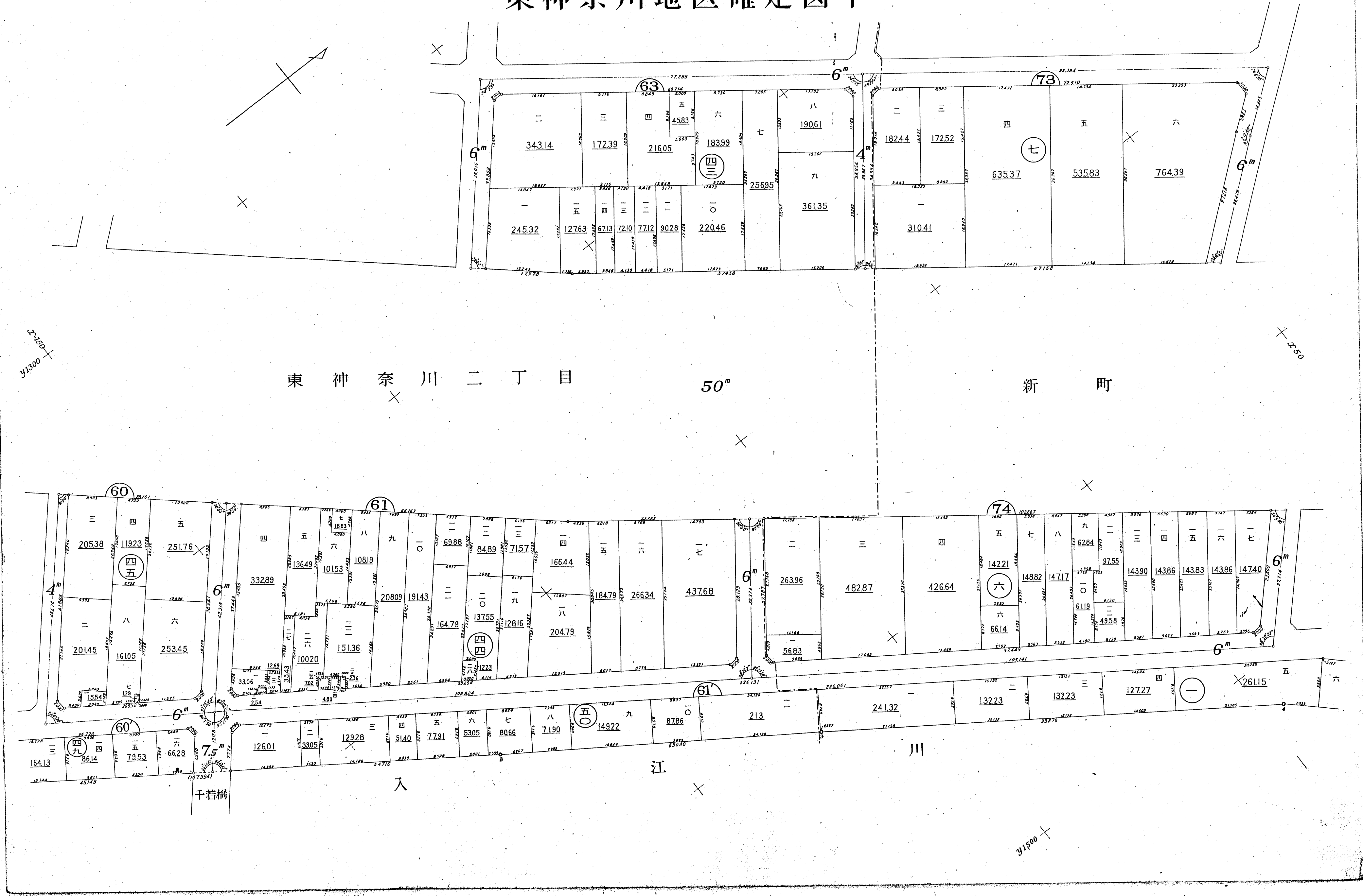
10010

東神奈川地区確定図九



10011

### 東神奈川地区確定図十



東神奈川二丁目

50m

新町

入江川

干岩橋

3250+

3250+

31500+

東神奈川地区確定図十一



10の12

東神奈川二丁目

電住町

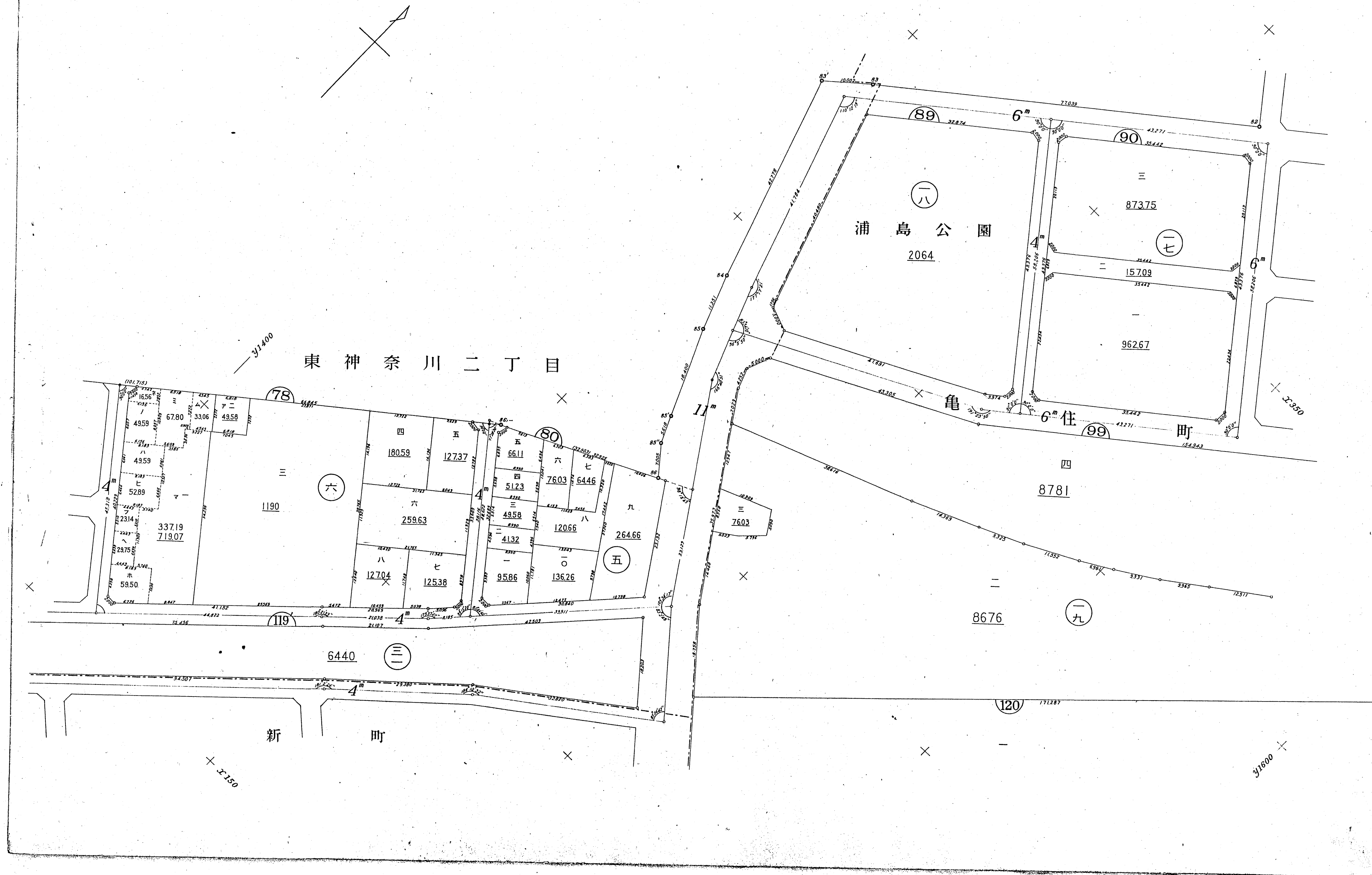
新50m町

荒木橋

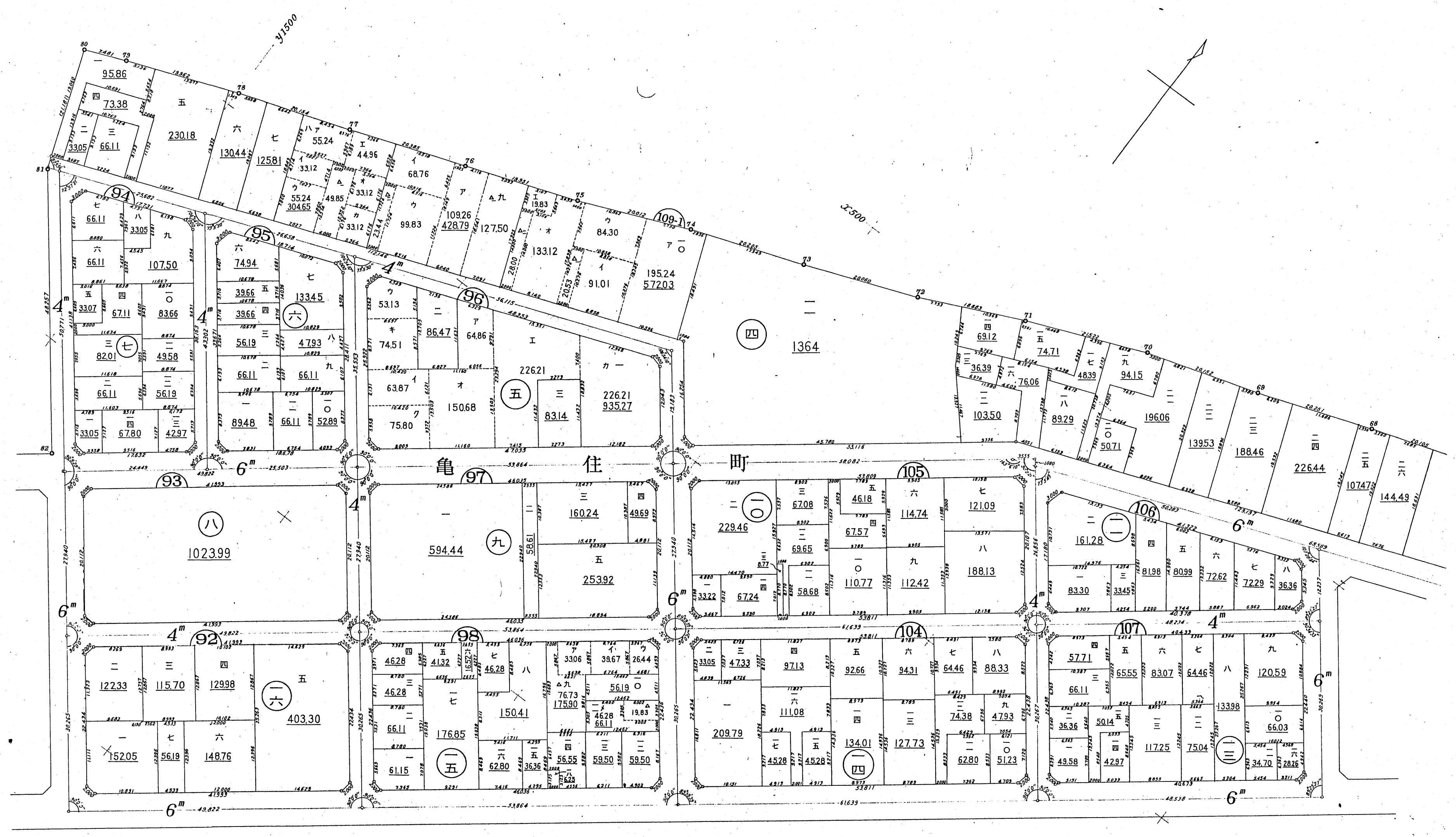
川

入

東神奈川地区確定図十二



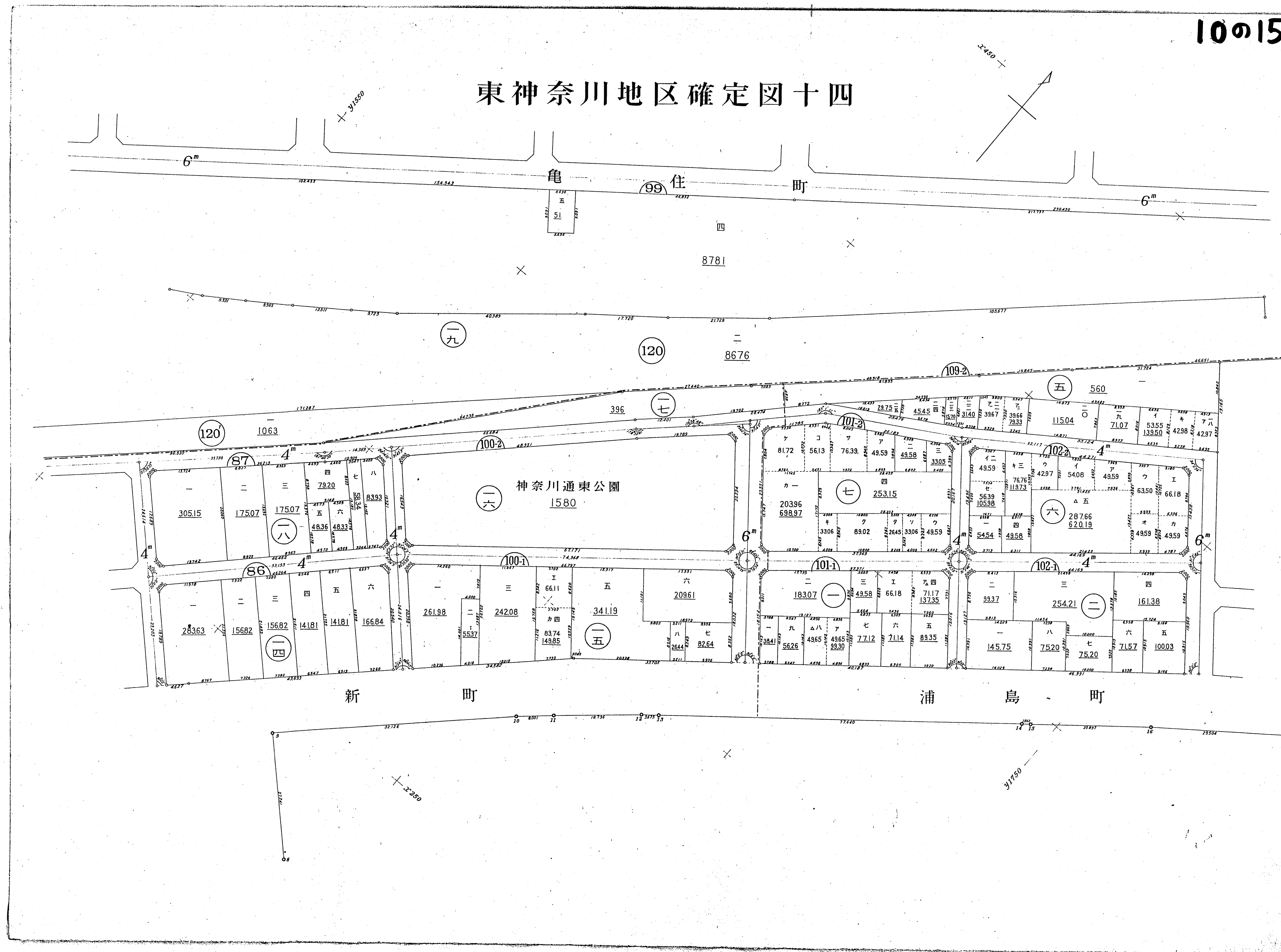
東神奈川地区確定図十三



37300

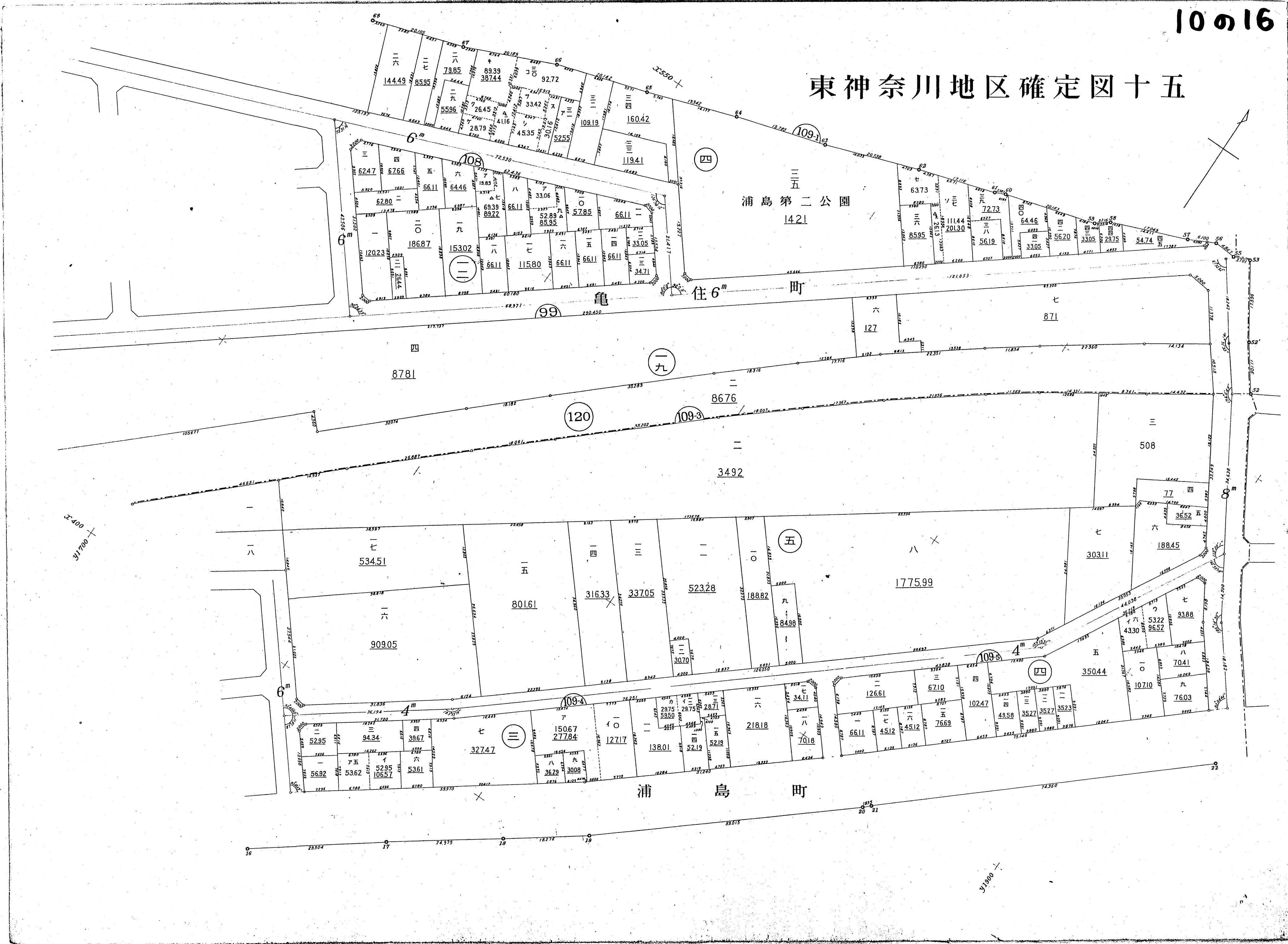
37700

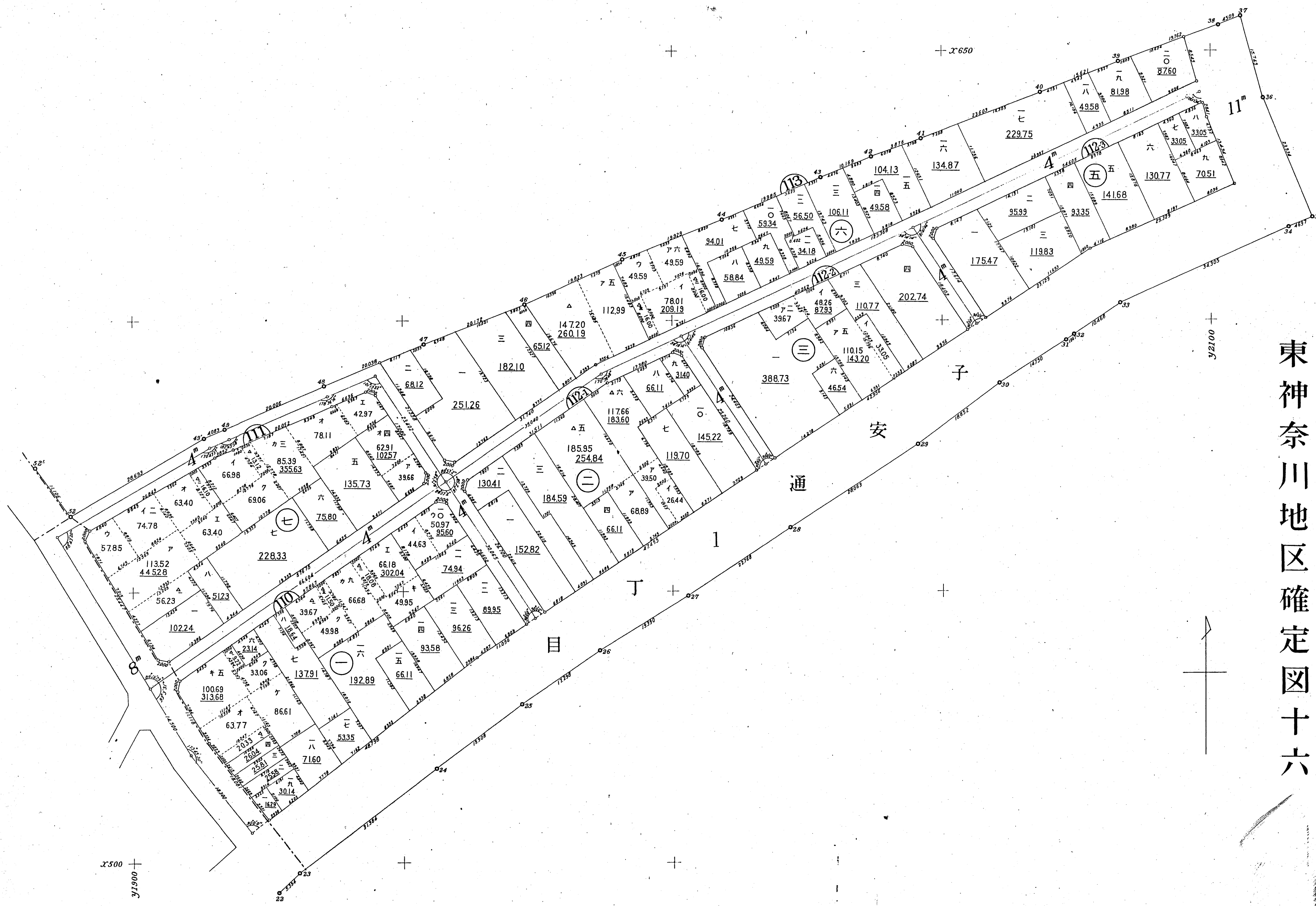
# 東神奈川地区確定図十四





# 東神奈川地区確定図十五





東神奈川地区確定図十六