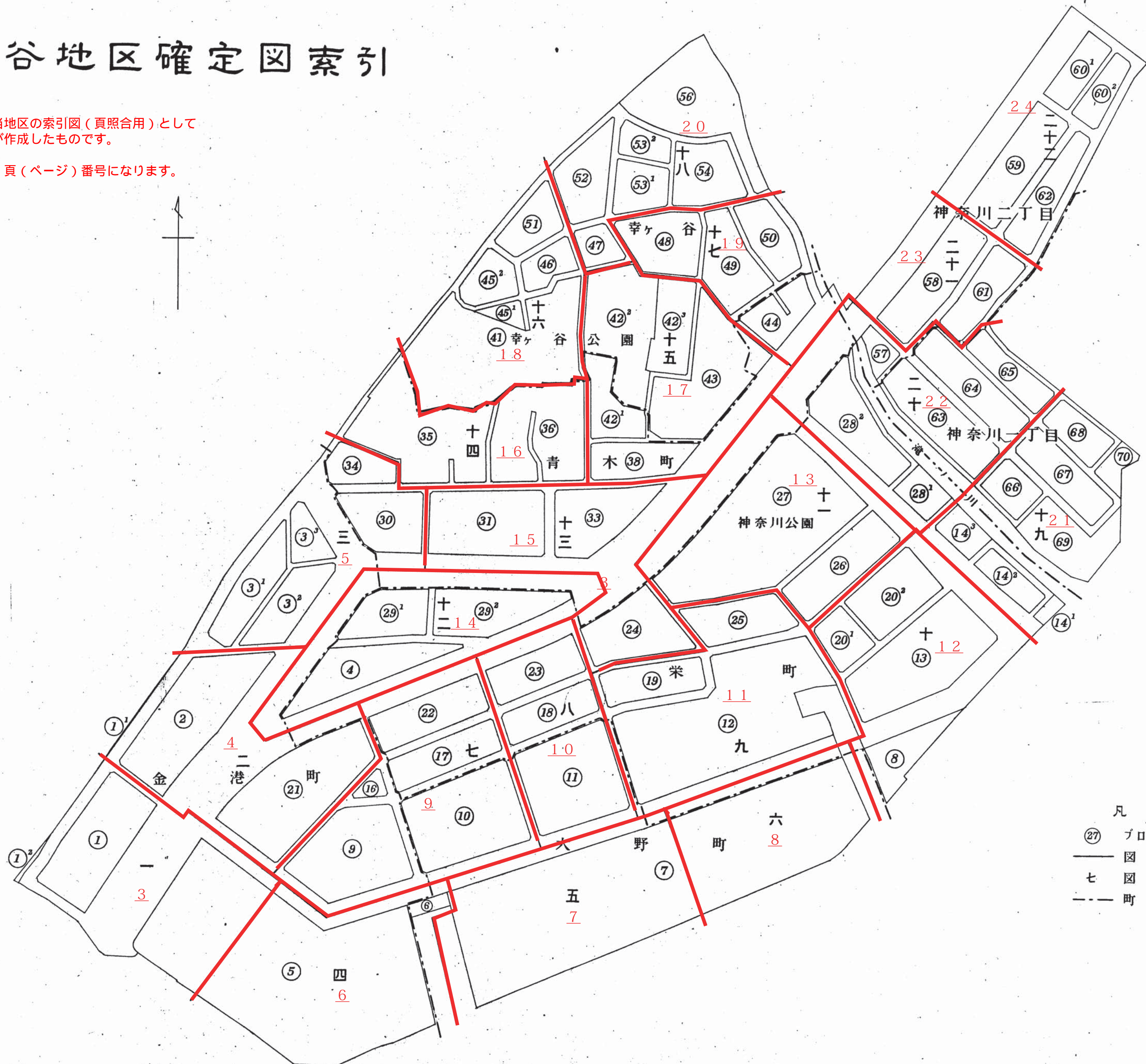


# 幸ヶ谷地区確定図索引

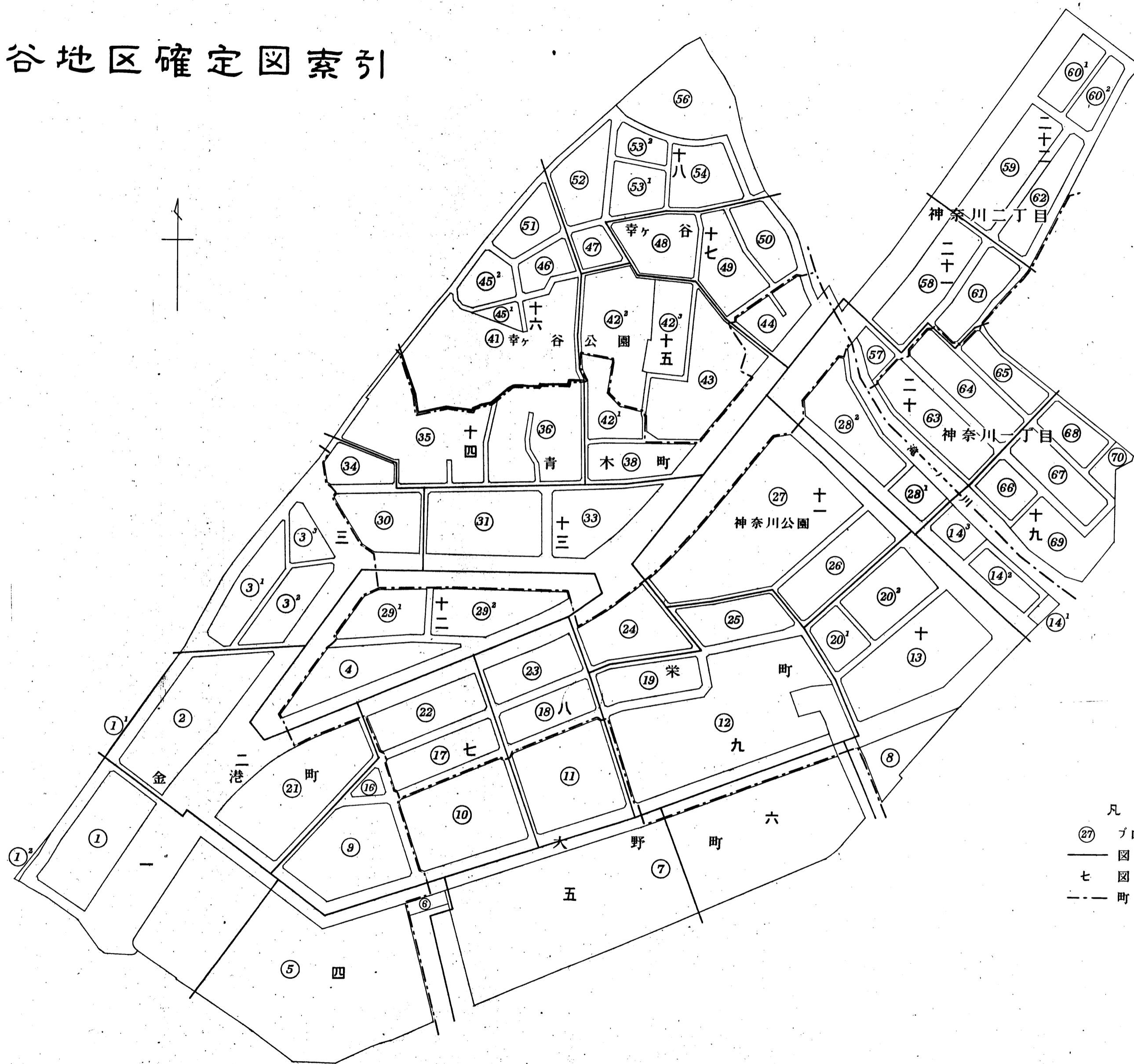
この頁は当地区の索引図(頁照合用)として  
本市職員が作成したものです。

赤字は、頁(ページ)番号になります。



- 凡 例
- ②⑦ ブロック番号
  - 図面区域
  - 七 図面番号
  - - - 町界

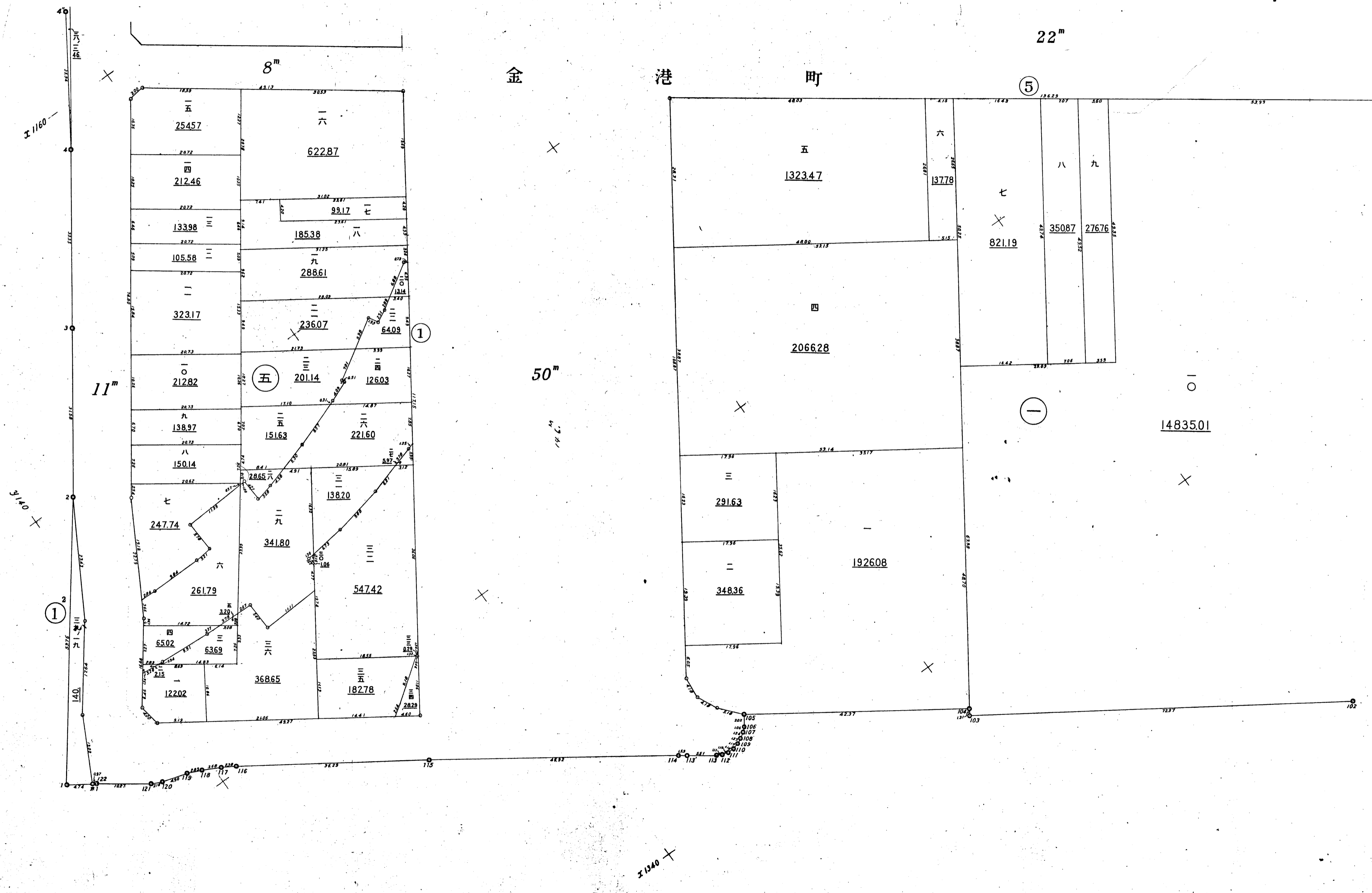
# 幸ヶ谷地区確定図索引



凡例

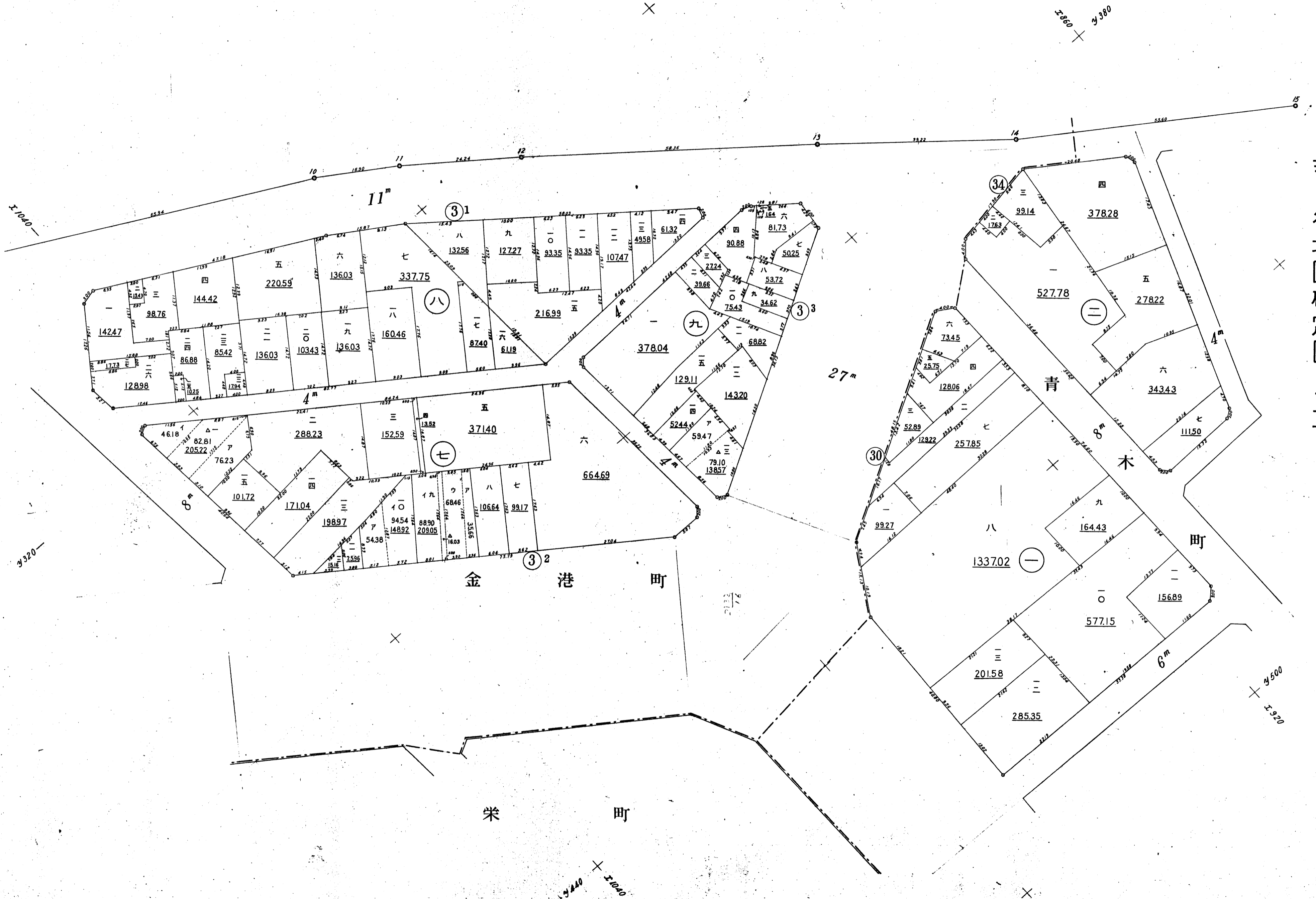
- ②⑦ ブロック番号
- 図面区域
- 七 図面番号
- 町界

# 幸ヶ谷地区確定図一号



幸ヶ谷地区確定図二号

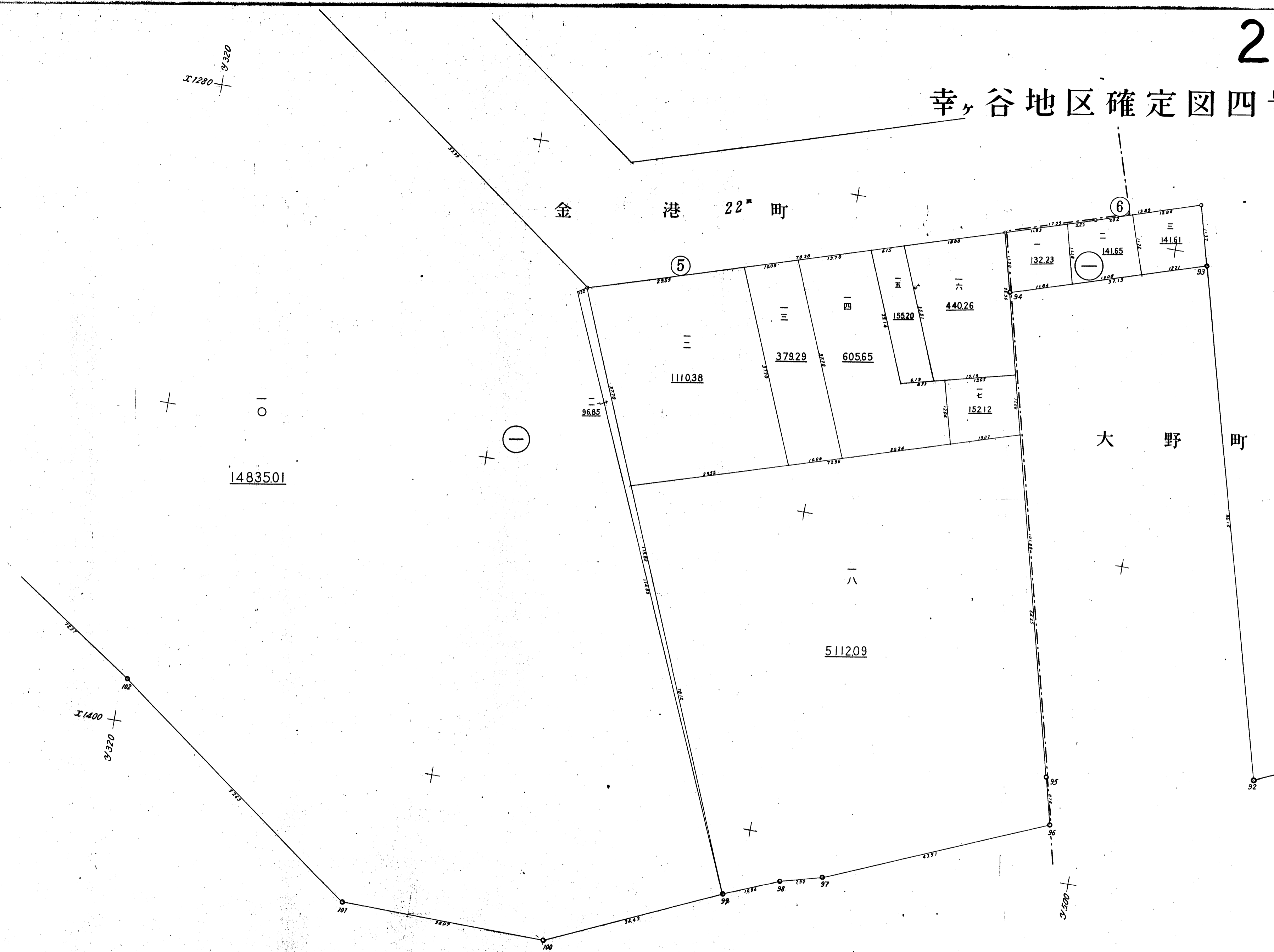




幸ヶ谷地区確定図四号

金 港 22<sup>丁</sup> 町

大 野 町



206

幸ヶ谷地区確定図 五号

大野 22<sup>区</sup> 町

⑦

五 六

17200.89

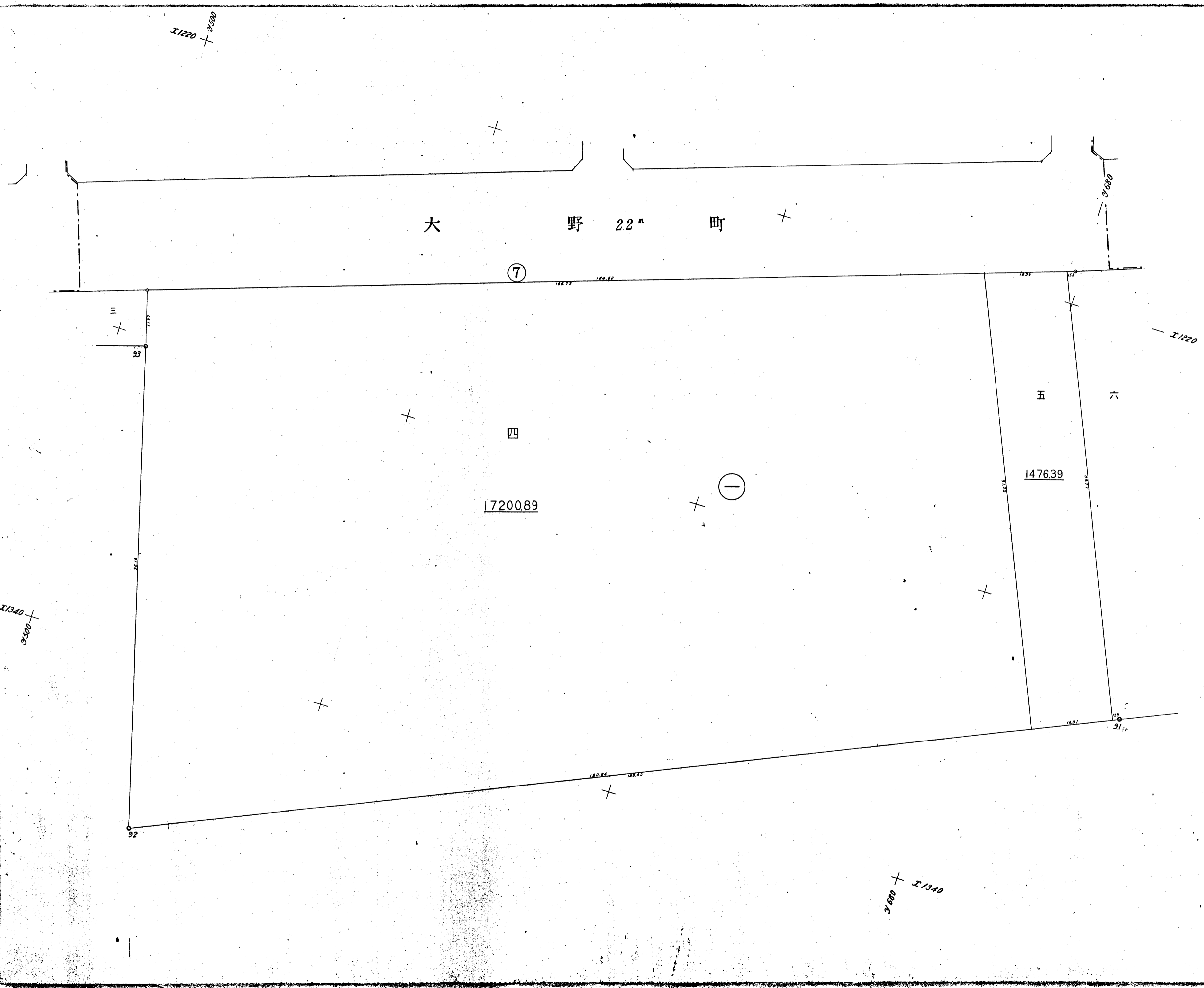
1476.39

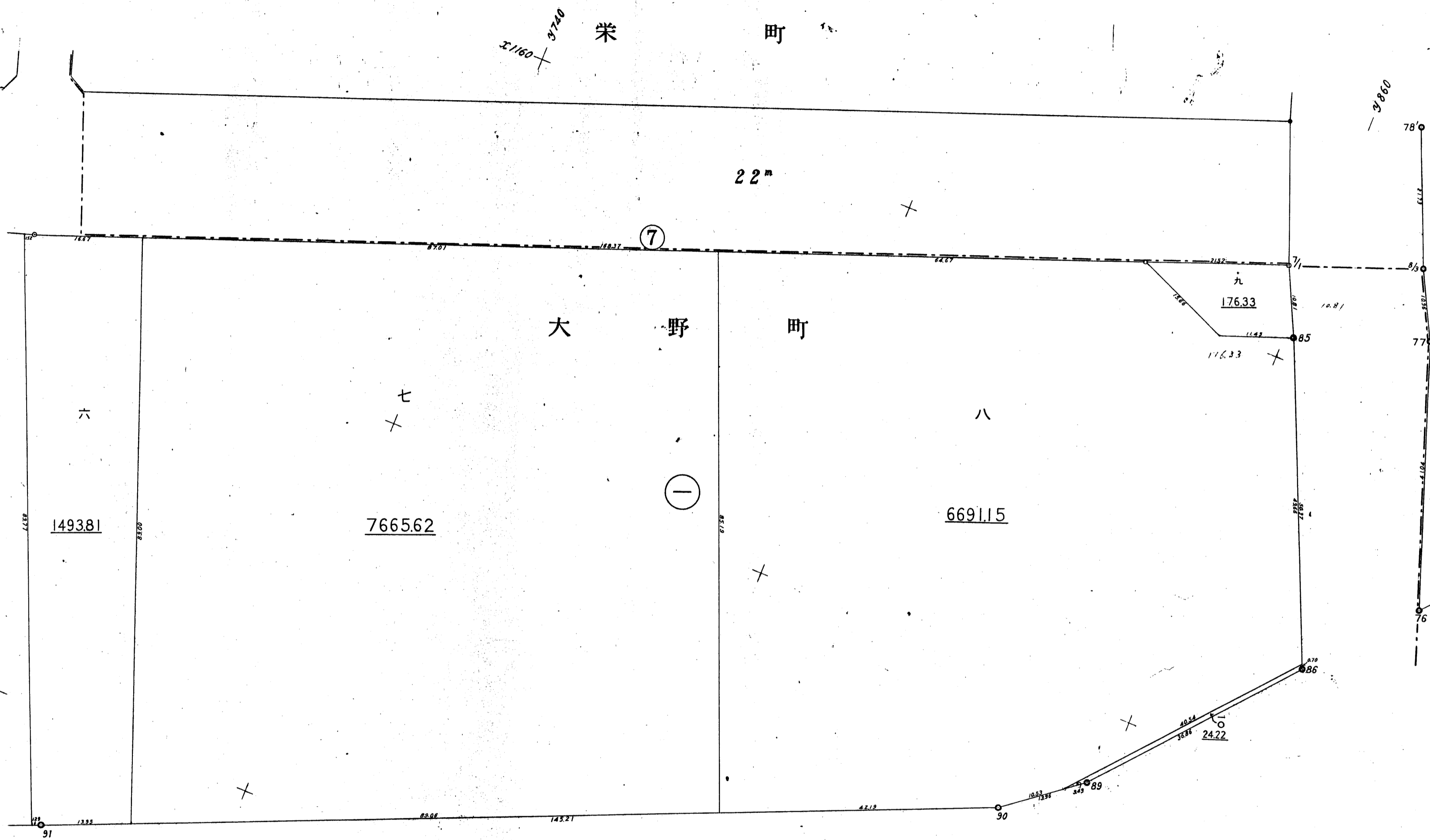
①

35500  
31220

35500  
31340

35500  
31340







幸ヶ谷地区確定図七号

27<sup>m</sup>

27<sup>m</sup>

3380



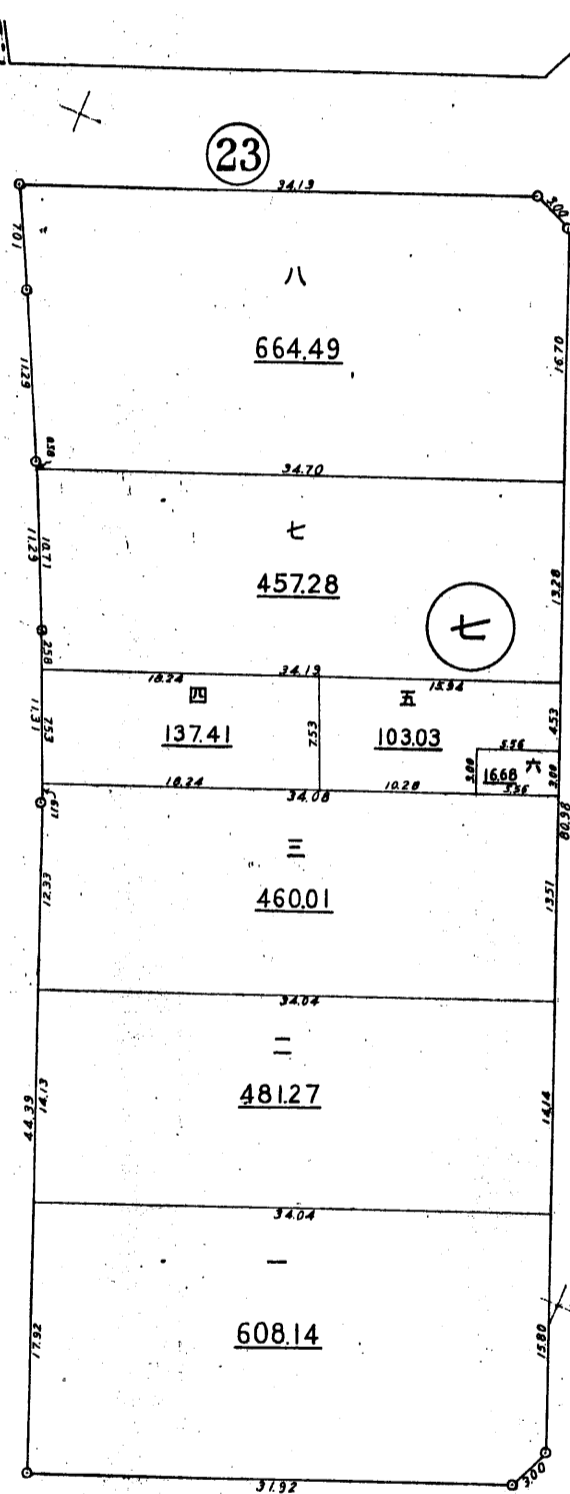
21280

3560

幸ヶ谷地区確定図八号

青木町

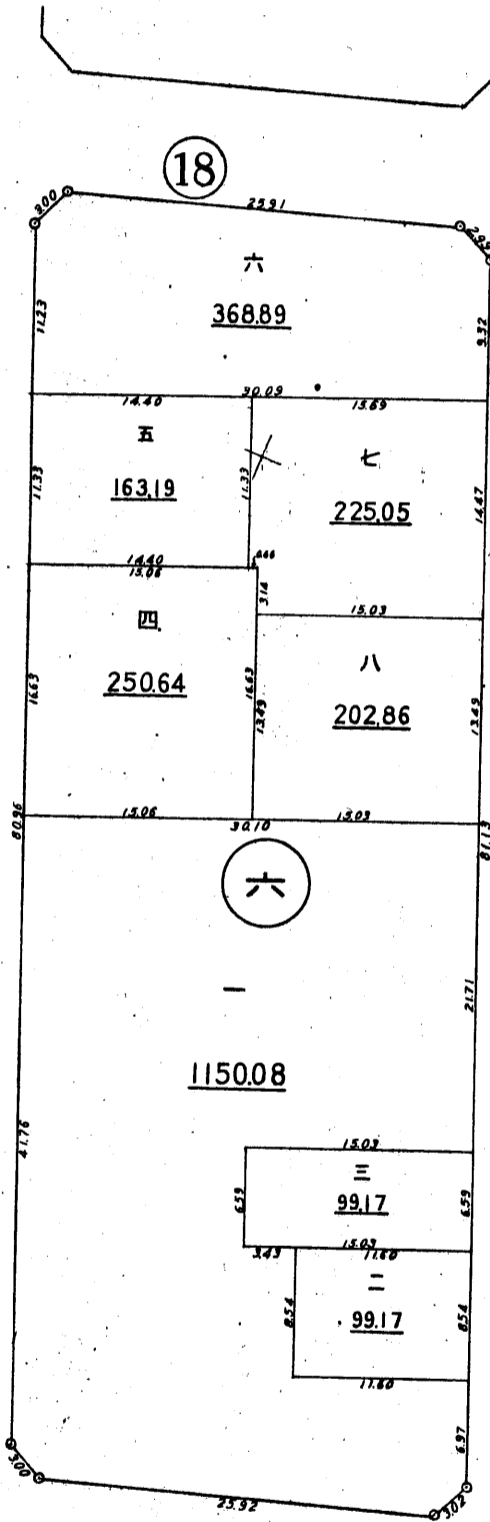
27<sup>m</sup>



栄

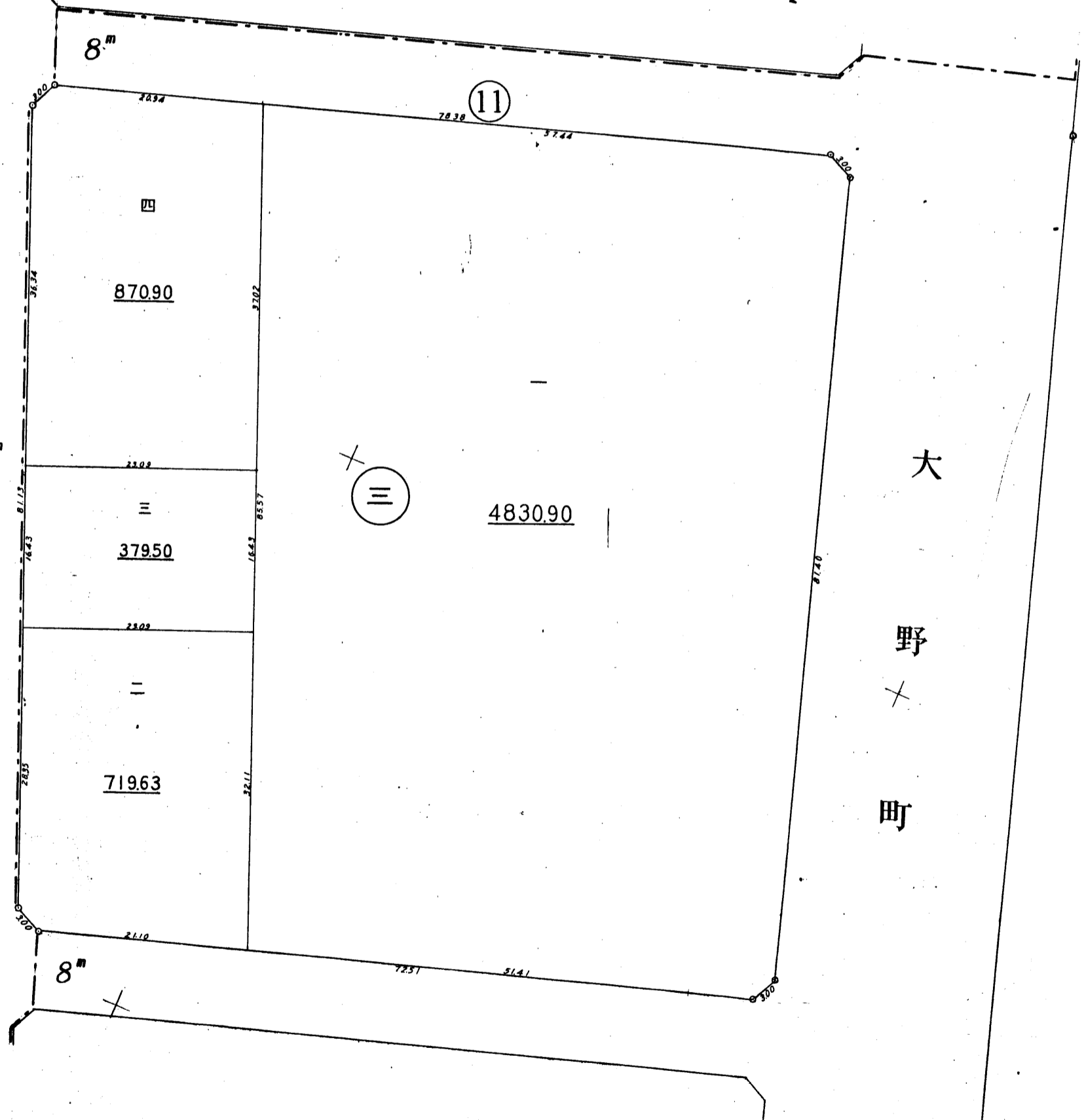
町

18



8<sup>m</sup>

8<sup>m</sup>



大

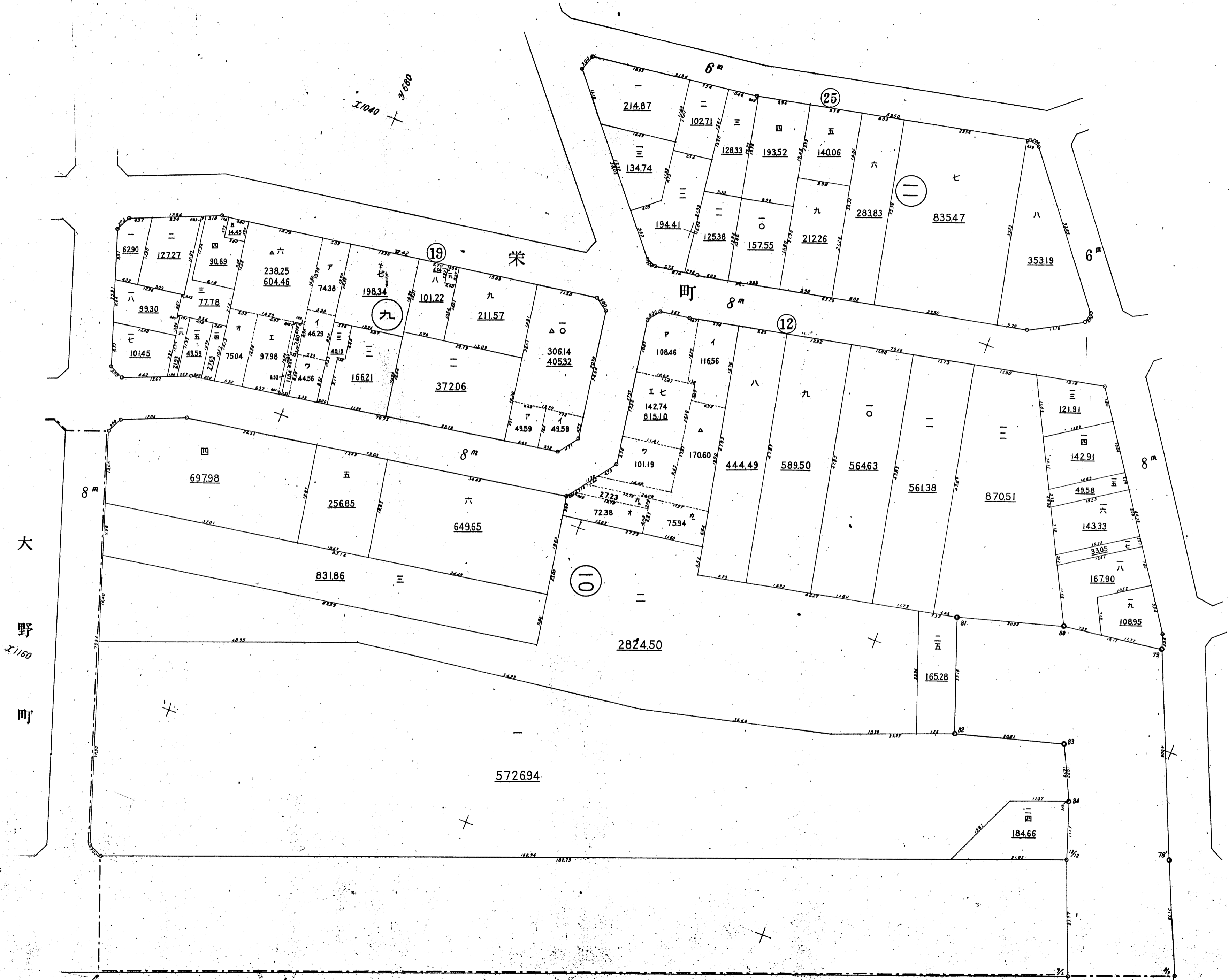
野

町

3120  
+ 3680

+ 3560

31040

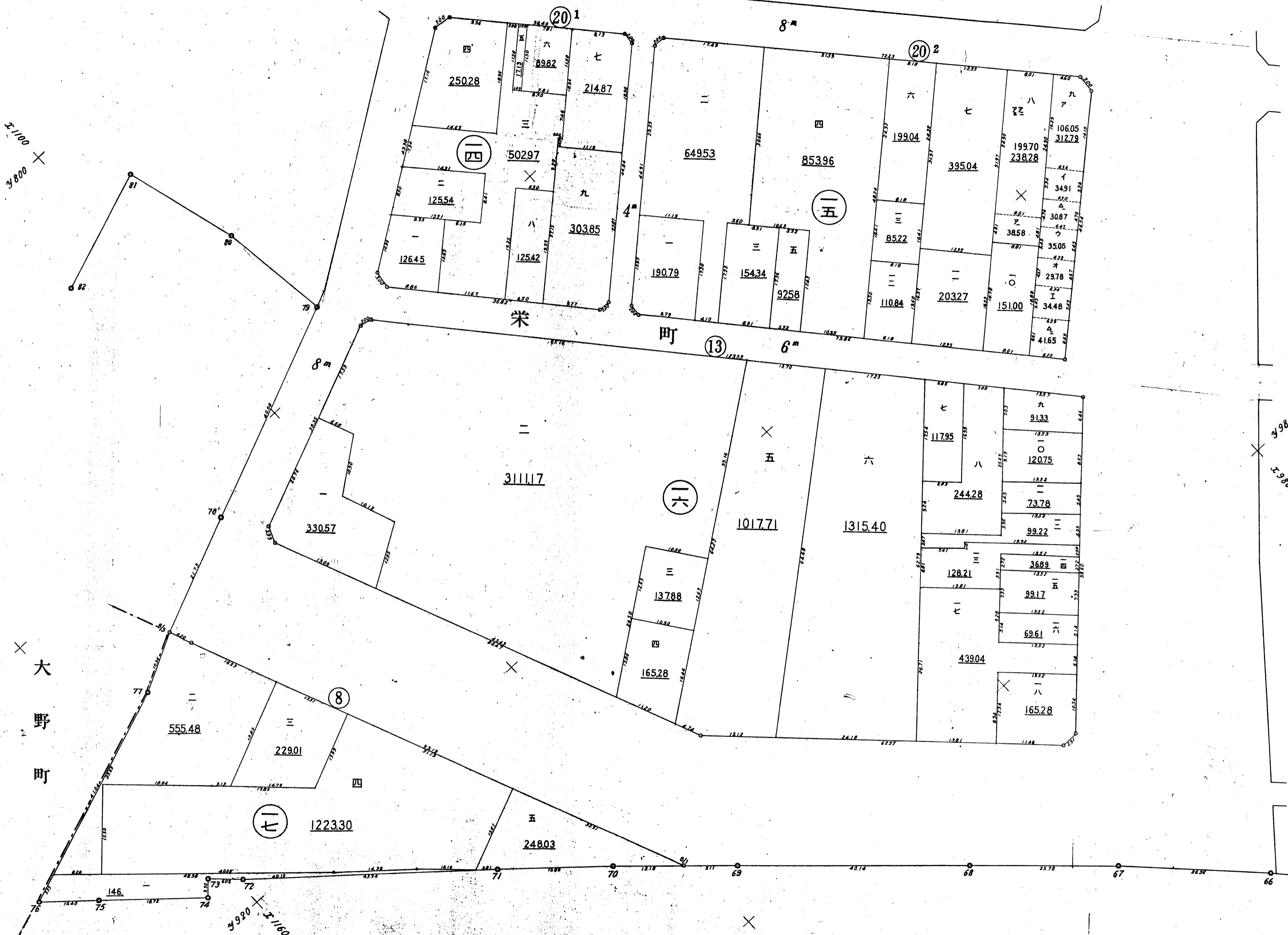


大野町  
27160

3860  
+ 27040

2011

幸ヶ谷地区確定図 十号



50<sup>m</sup>

青木町

(27)

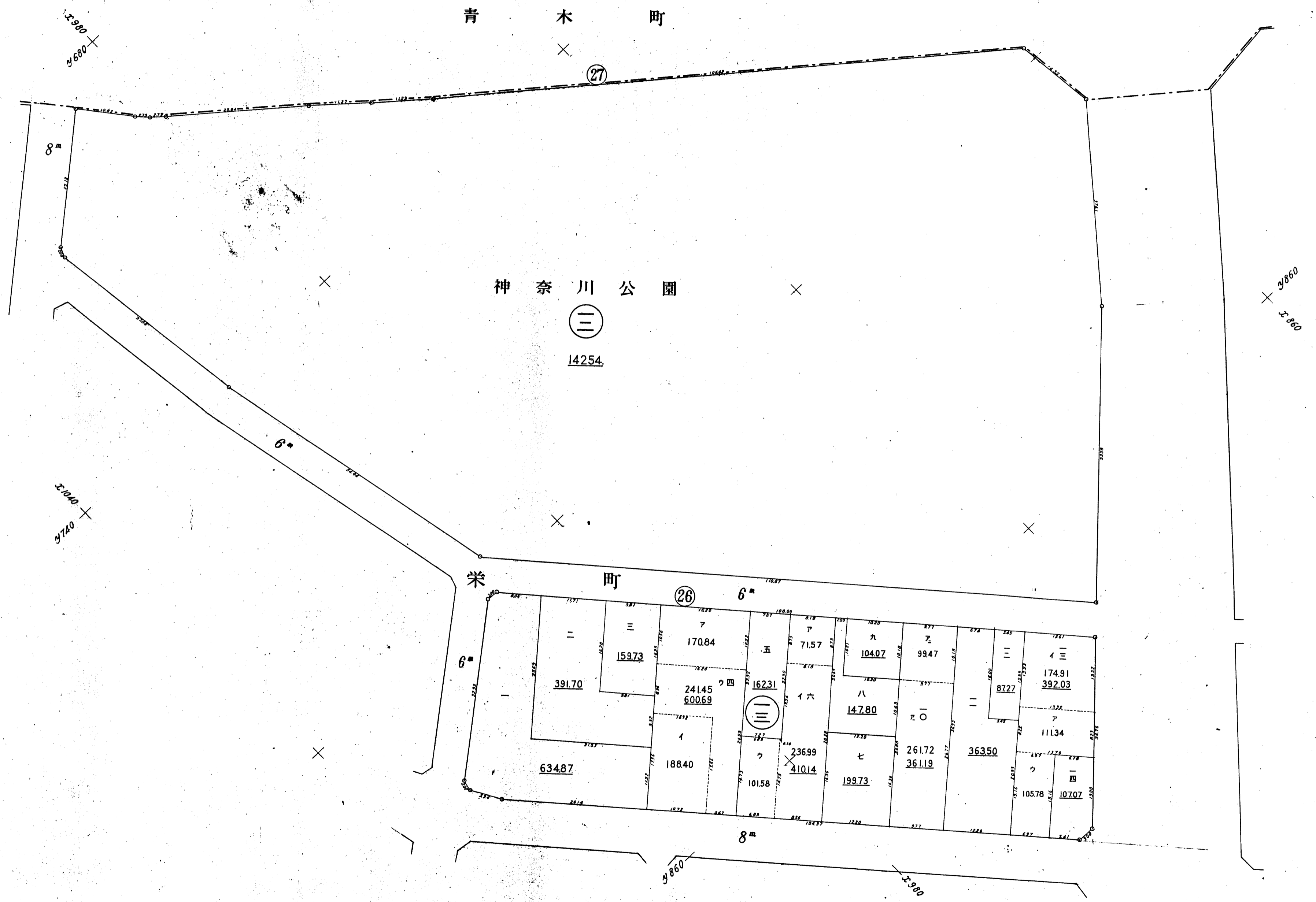
神奈川公園

⊖

14254

栄町

(26)



2,380  
2,680

2,040  
2,740

2,860  
2,860

2,860

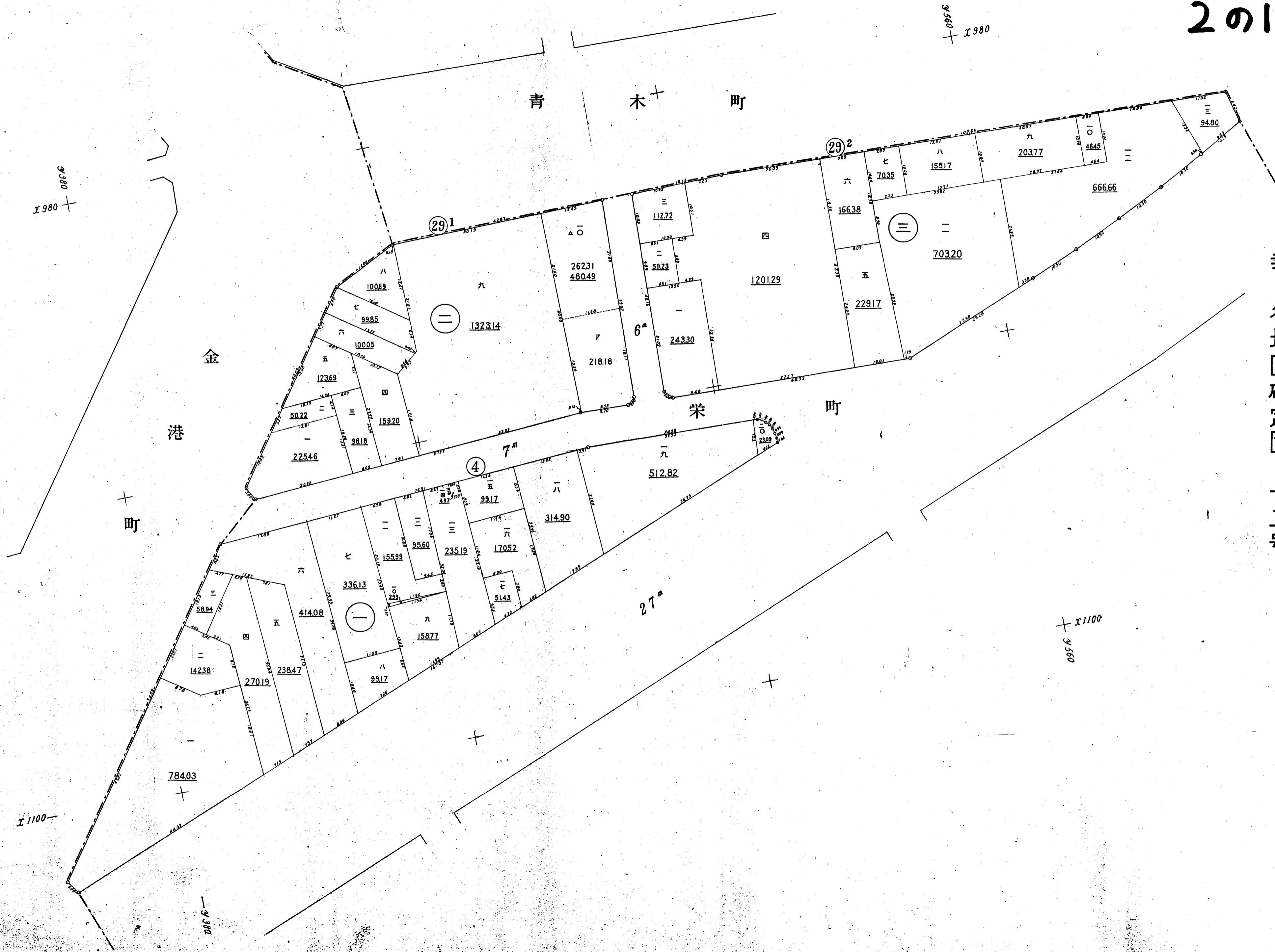
2,900

青木町

金港

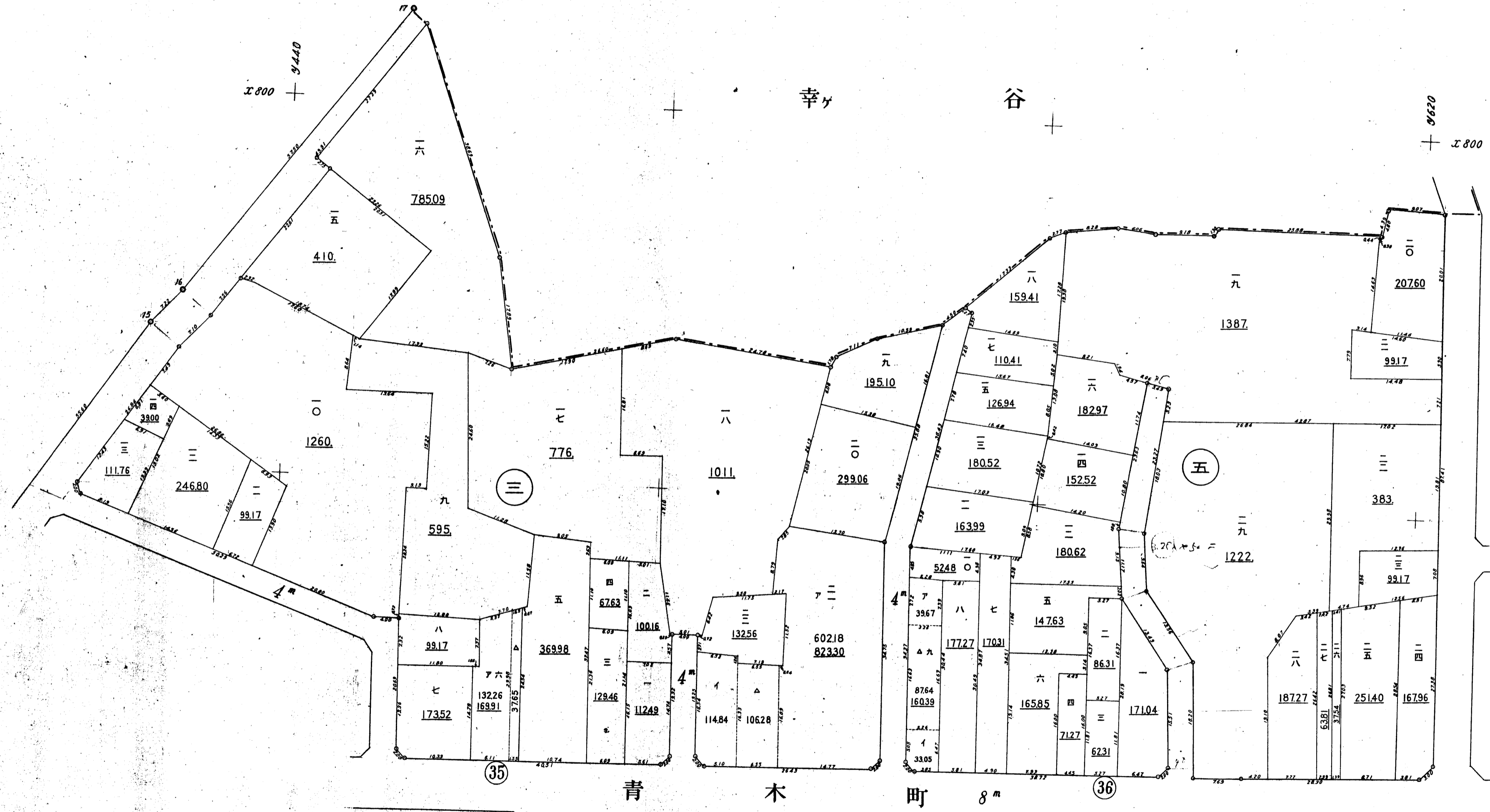
栄町

町





幸ヶ谷地区確定図十三号



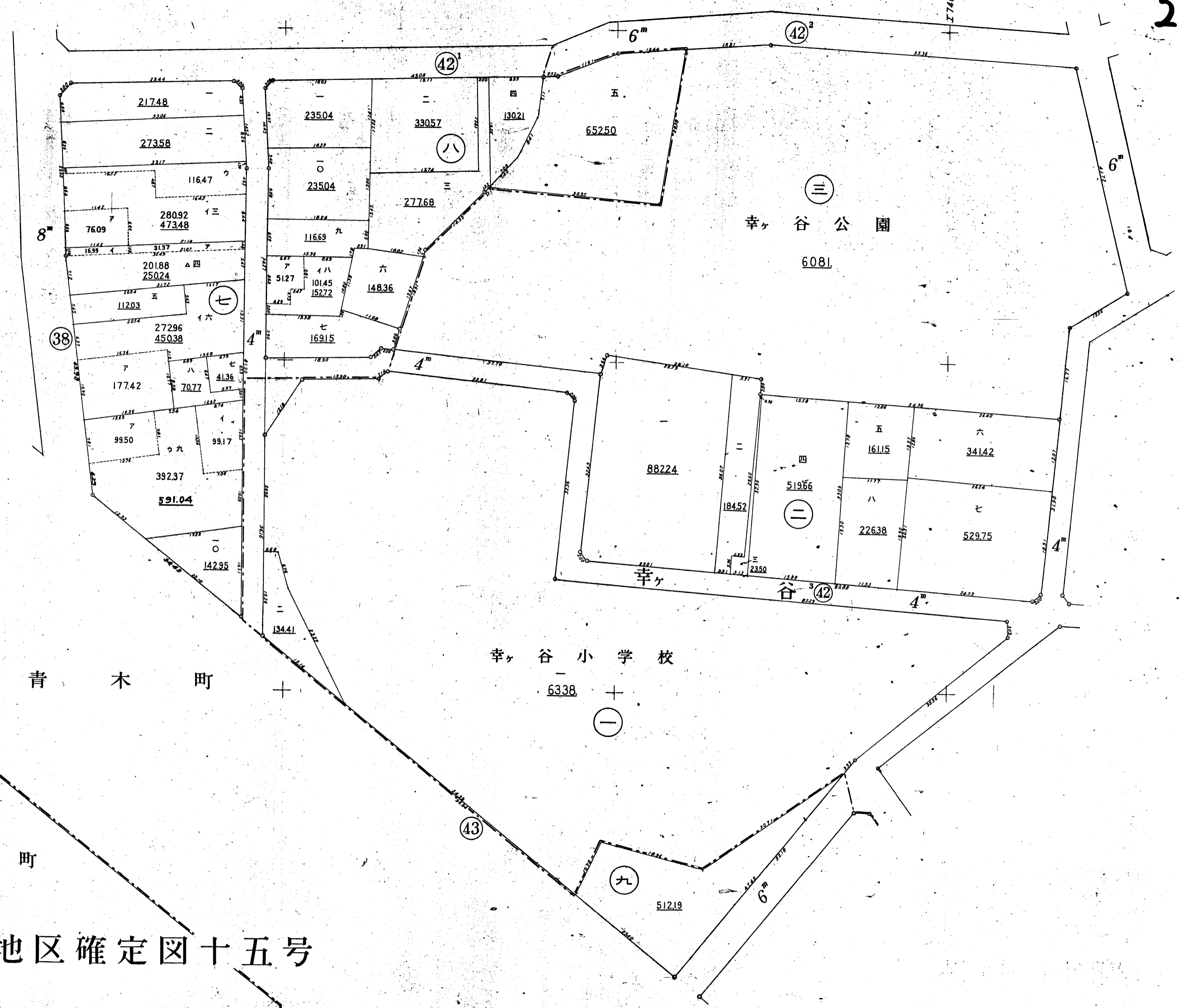
1920 +  
3440

+ 1920  
0620



3620 + 1920

1740



3740 +

青木町

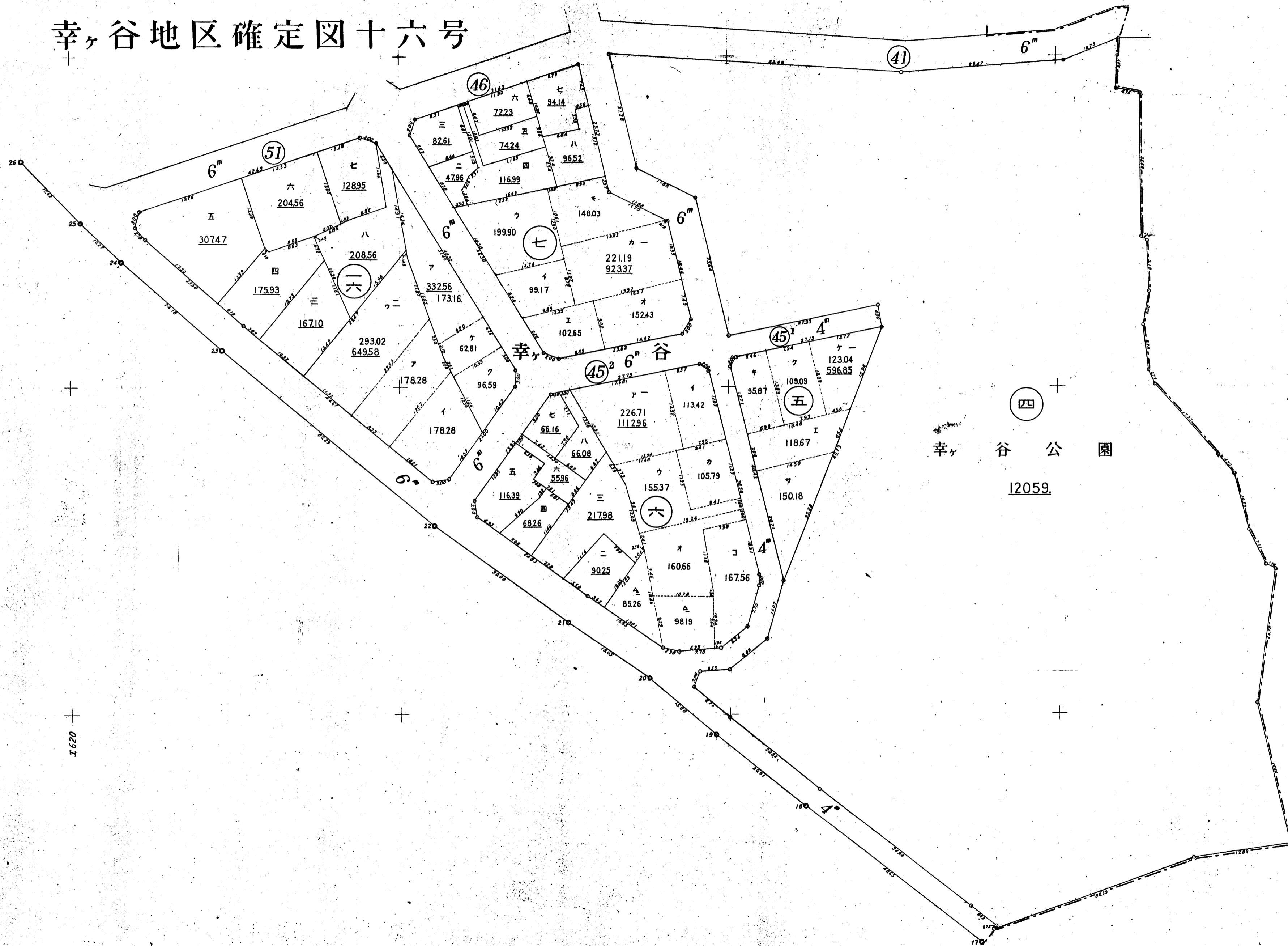
幸ヶ谷小学校

6338

栄町

幸ヶ谷地区確定図十五号

幸ヶ谷地区確定図十六号

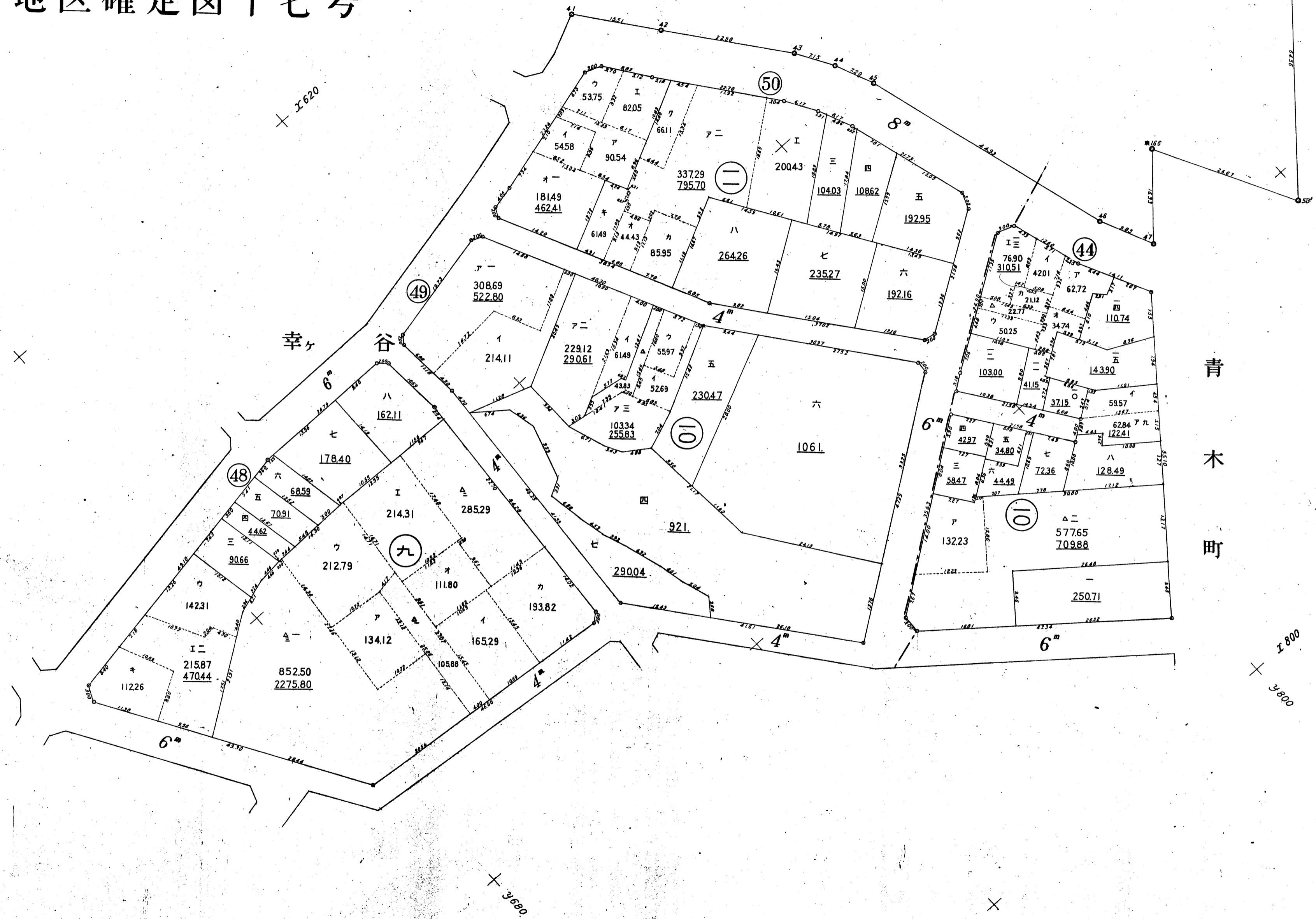


1860  
+ 3620

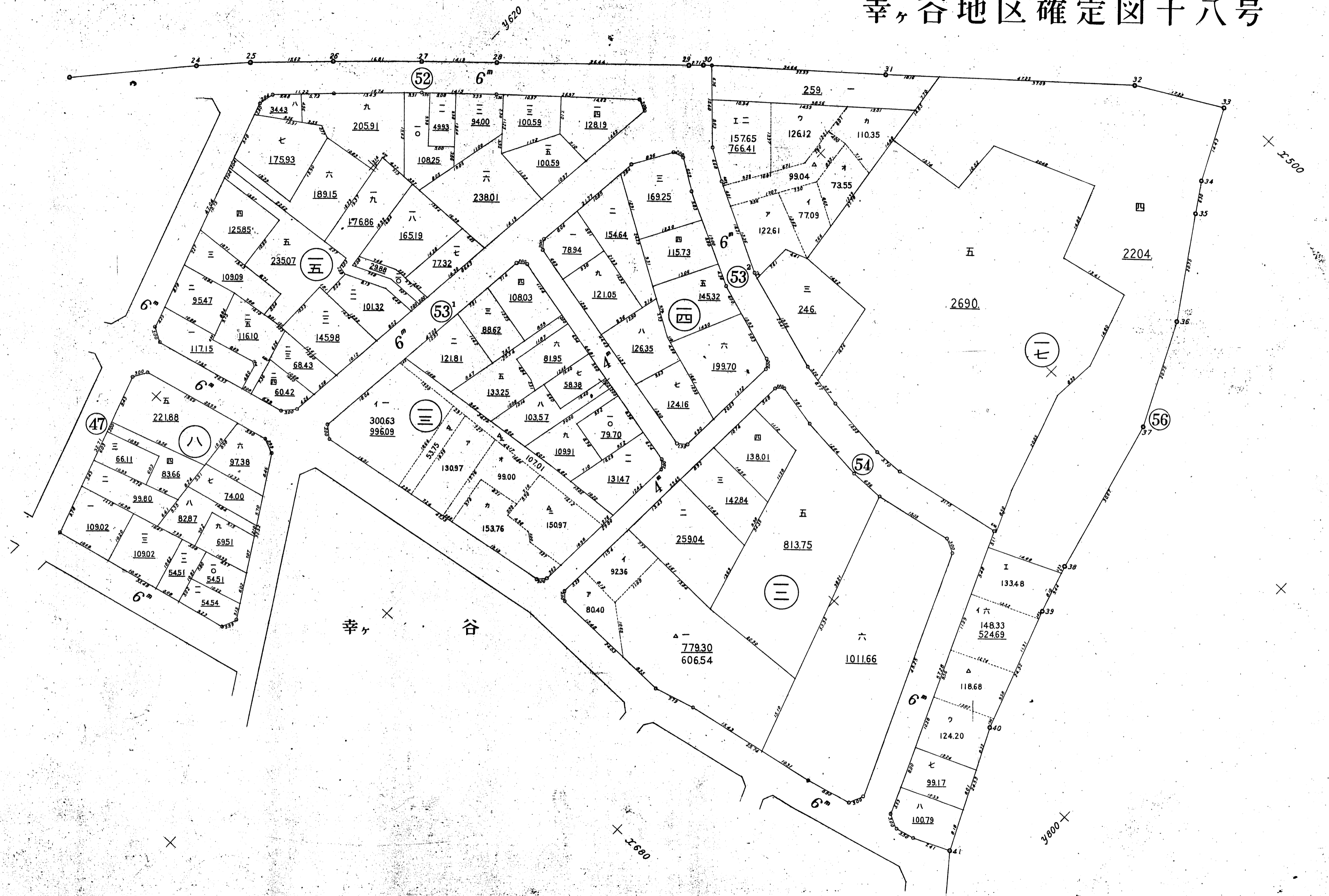
+ 3500  
0987

+ 0297  
1620

幸ヶ谷地区確定図十七号



幸ヶ谷地区確定図十八号



幸ヶ谷

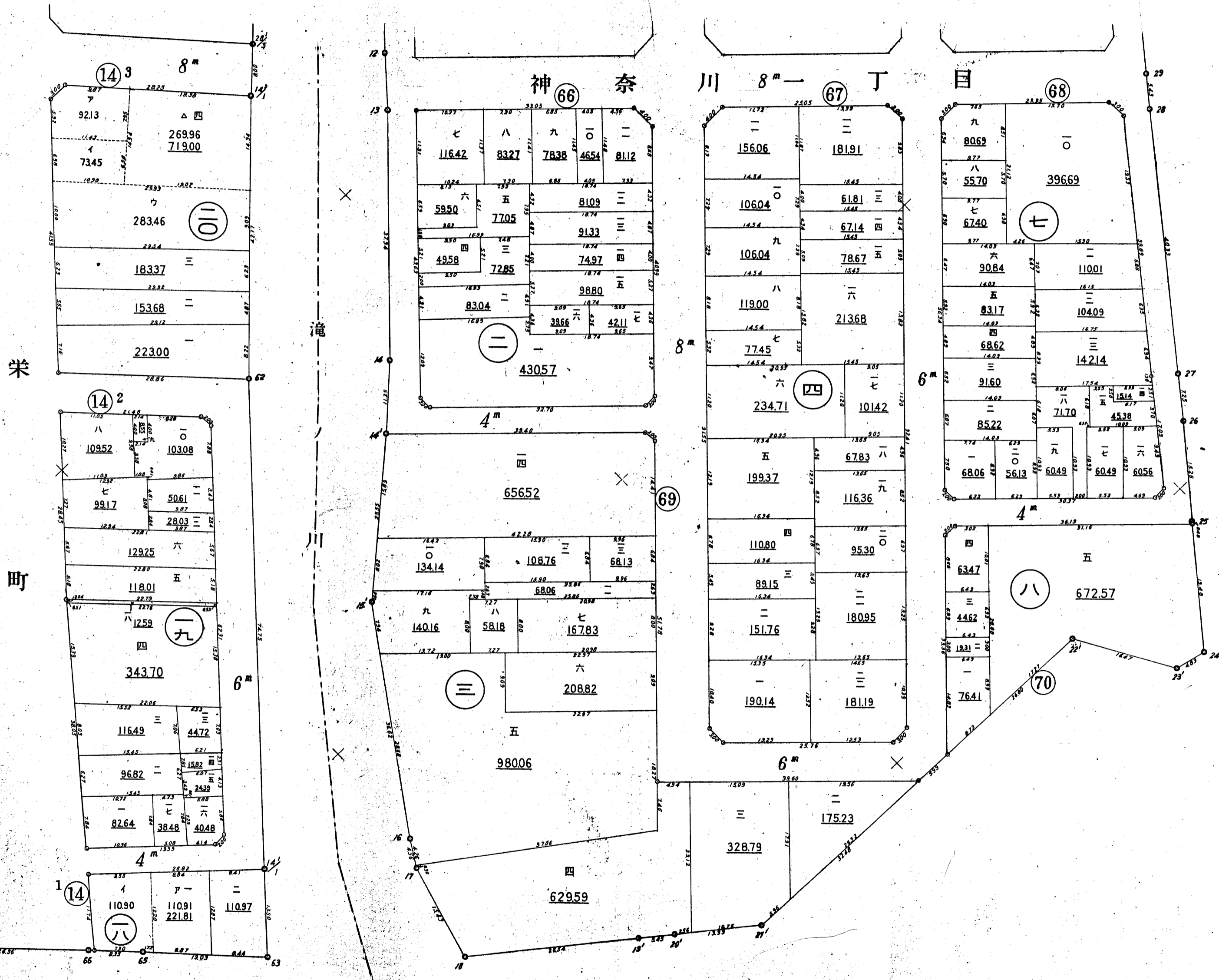
2500

2090

3800

幸ヶ谷地区確定図

十九号

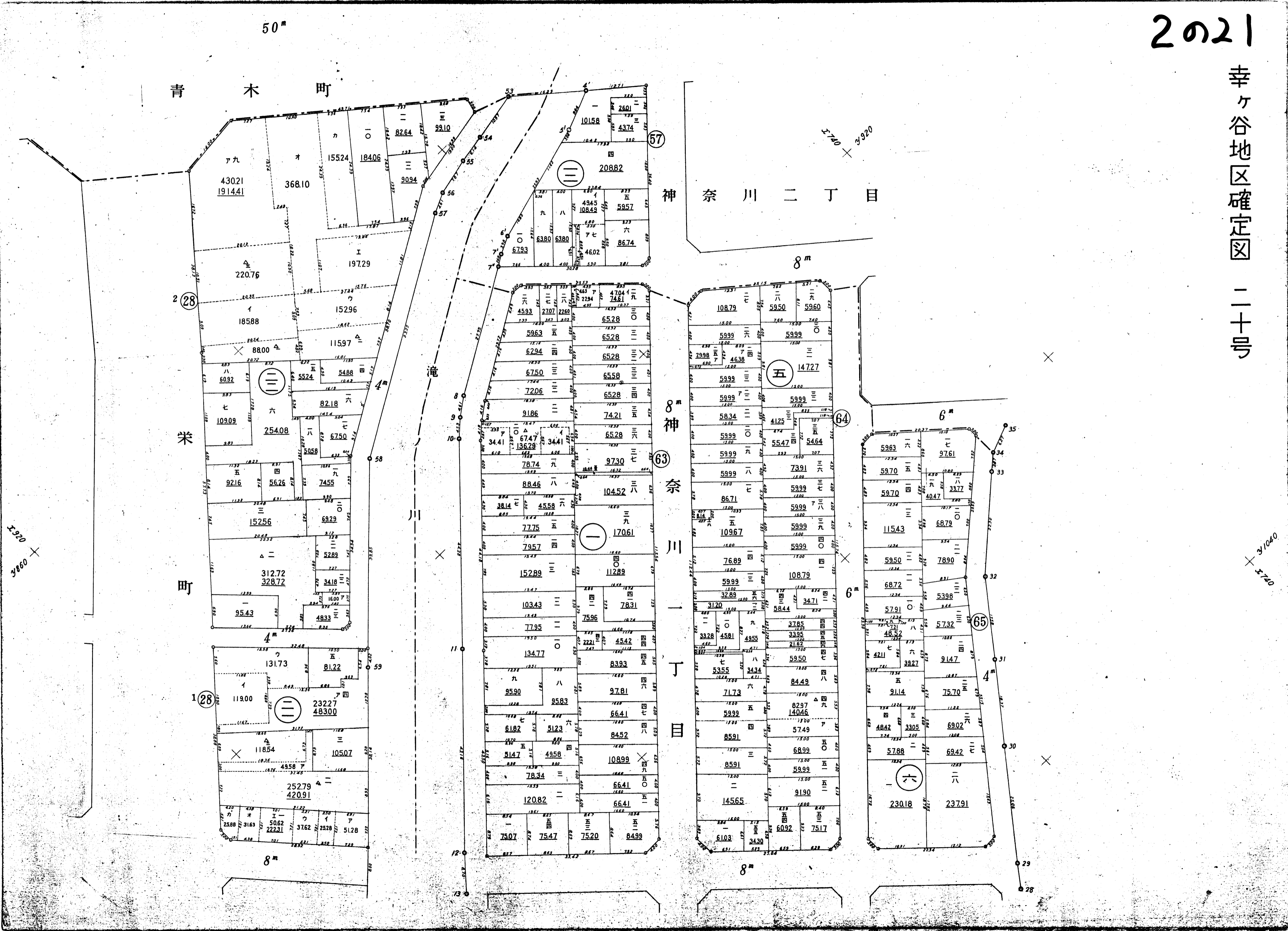


× 3980

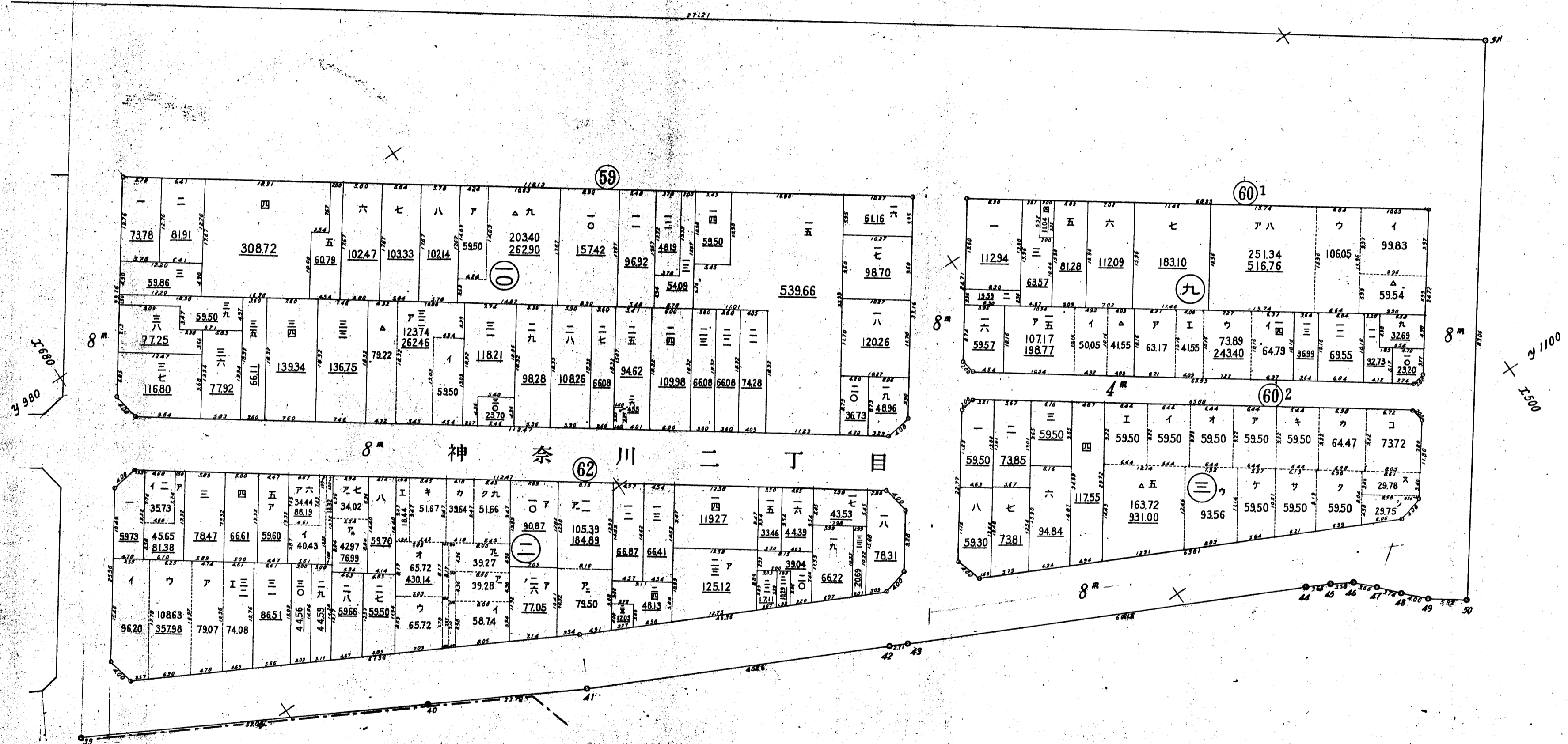
× 3100  
× 3800

× 3100

4460  
1920







神奈川一丁目