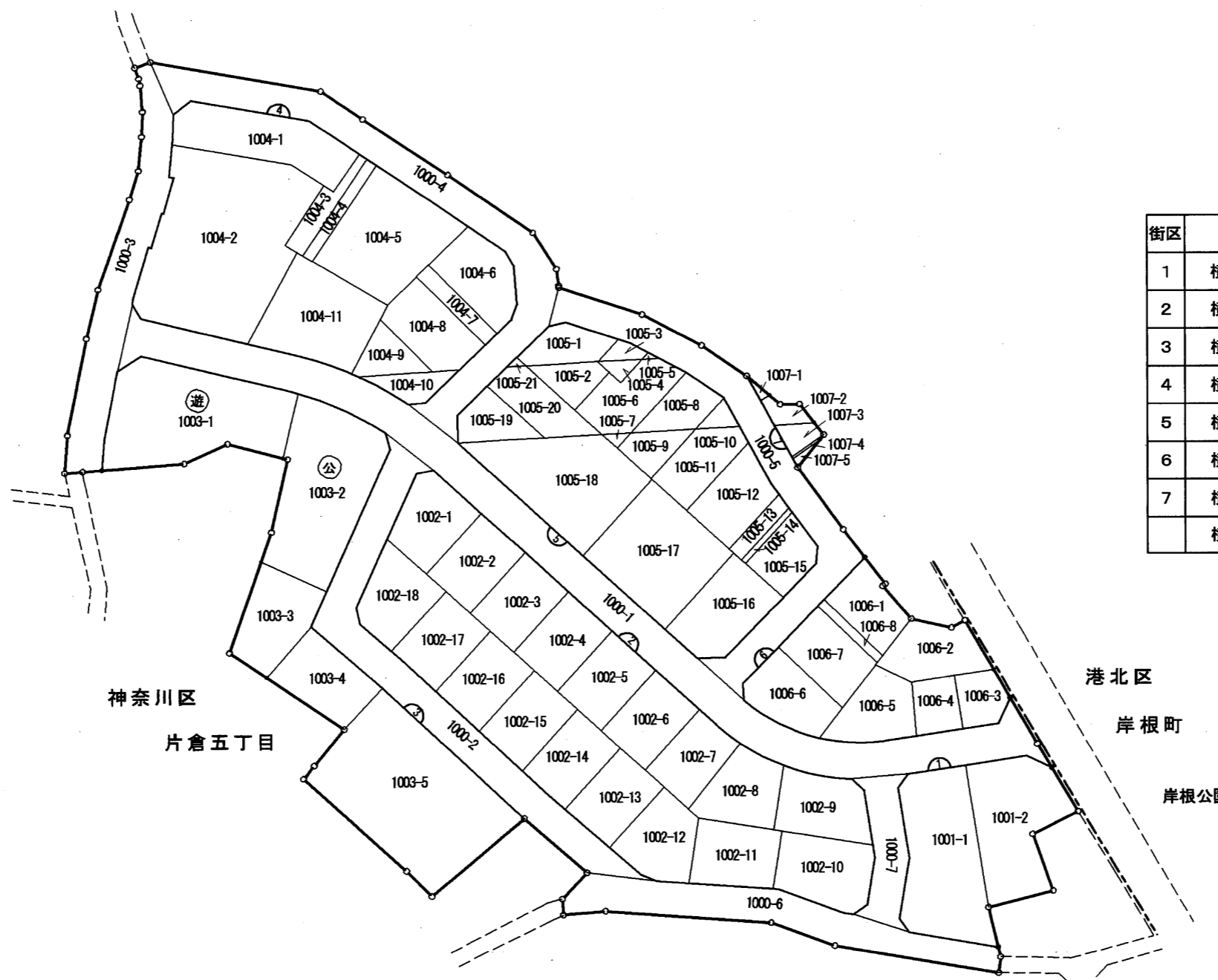
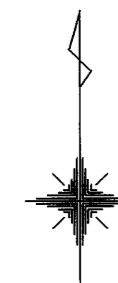


全体図



街区	所在	地番	備考
1	横浜市神奈川区片倉五丁目	1001-1~1001-2	
2	横浜市神奈川区片倉五丁目	1002-1~1002-18	
3	横浜市神奈川区片倉五丁目	1003-1~1003-5	
4	横浜市神奈川区片倉五丁目	1004-1~1004-11	
5	横浜市神奈川区片倉五丁目	1005-1~1005-21	
6	横浜市神奈川区片倉五丁目	1006-1~1006-8	
7	横浜市神奈川区片倉五丁目	1007-1~1007-5	
	横浜市神奈川区片倉五丁目	1000-1~1000-7	道路

片倉農住組合土地区画整理事業	
図面名称	全体図
縮尺	1:1000
作成日	平成16年7月6日
横浜市片倉農住組合	

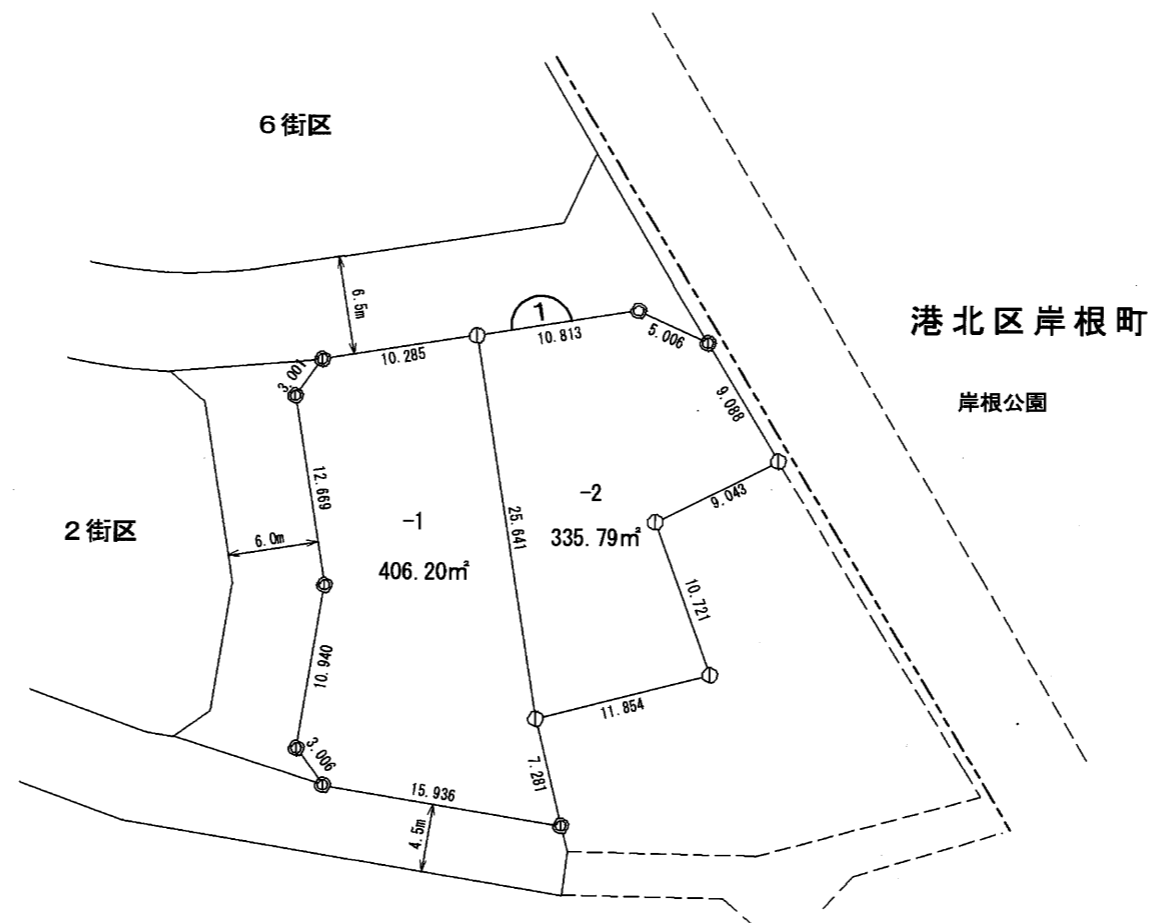
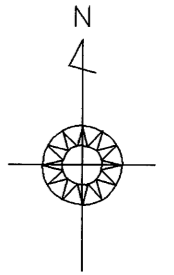
街区番号 1

土地の所在

横浜市神奈川区片倉五丁目1001番

換地図

縮尺 1 : 500



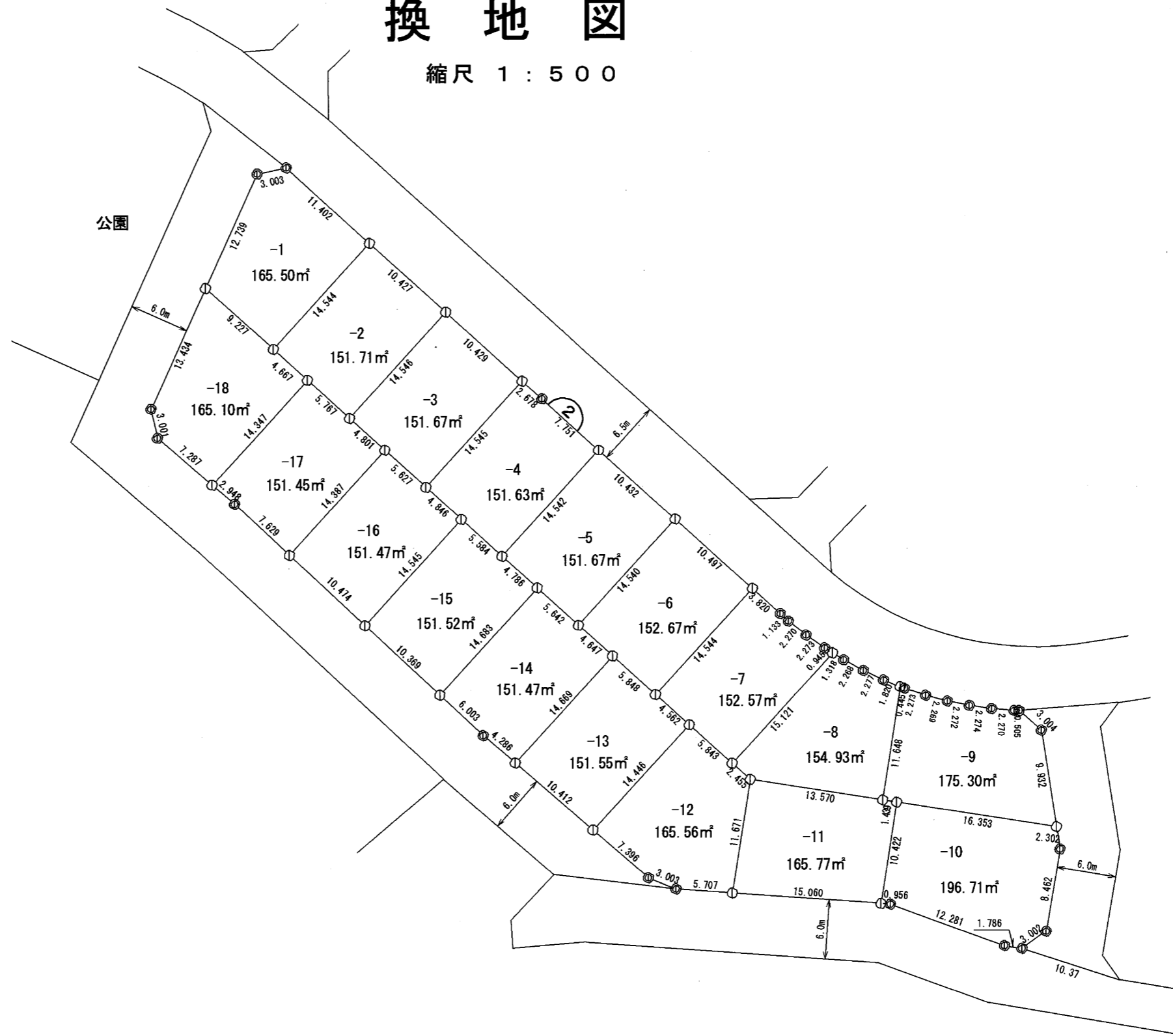
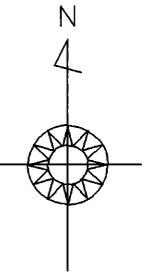
凡例

⊙	市石標
○	市金属標
⊕	公園石標
⊖	民石標
○	金属標
⊕	鉄
⊗	プラスチック杭

横浜市片倉農住組合

換地図

縮尺 1 : 500



凡例

⊙	市石標
○	市金属標
⊕	公園石標
⊖	民石標
○	金属標
⊕	鉄
⊗	プラスチック杭

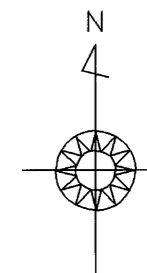
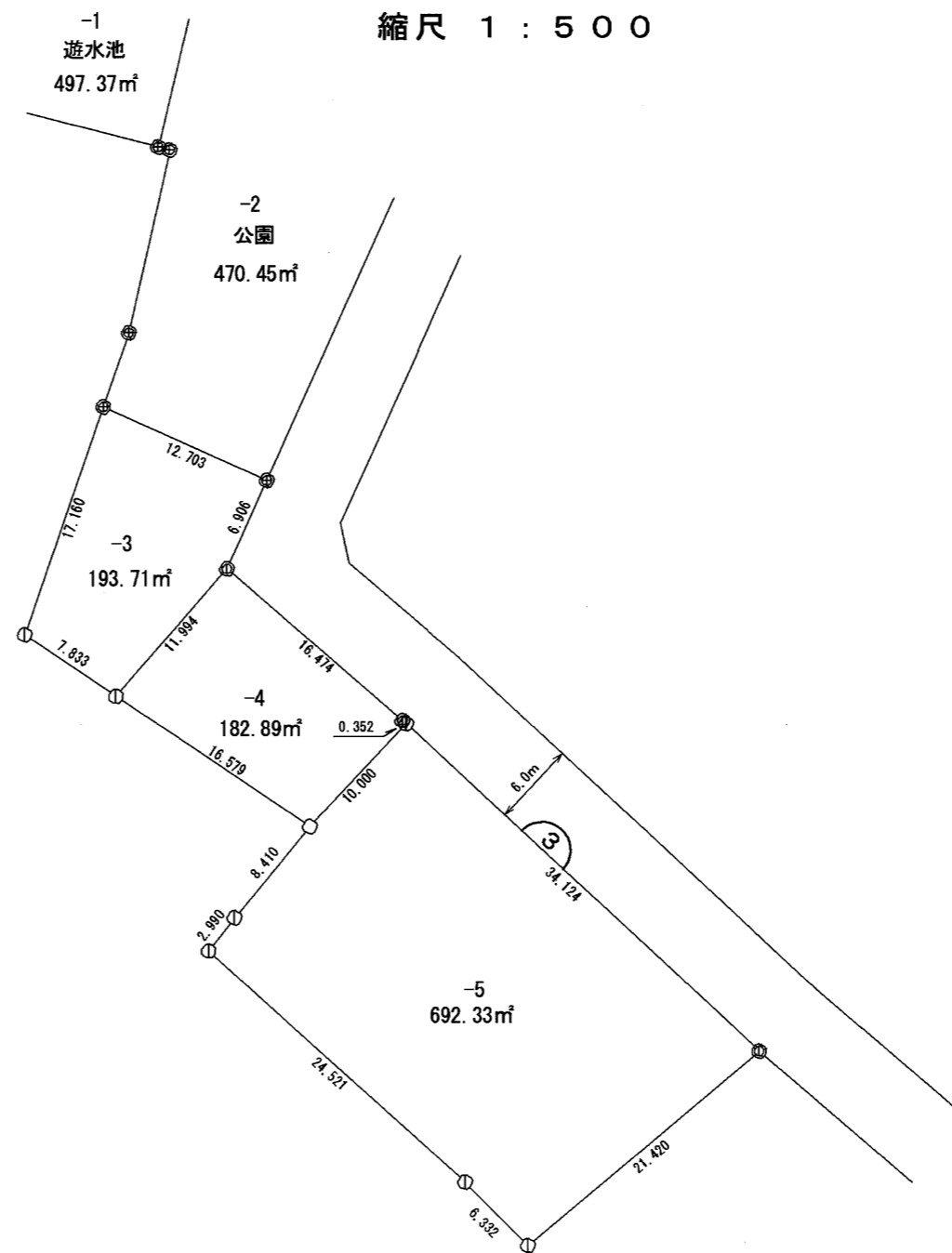
街区番号 3

土地の所在

横浜市神奈川区片倉五丁目1003番

換地図

縮尺 1 : 500



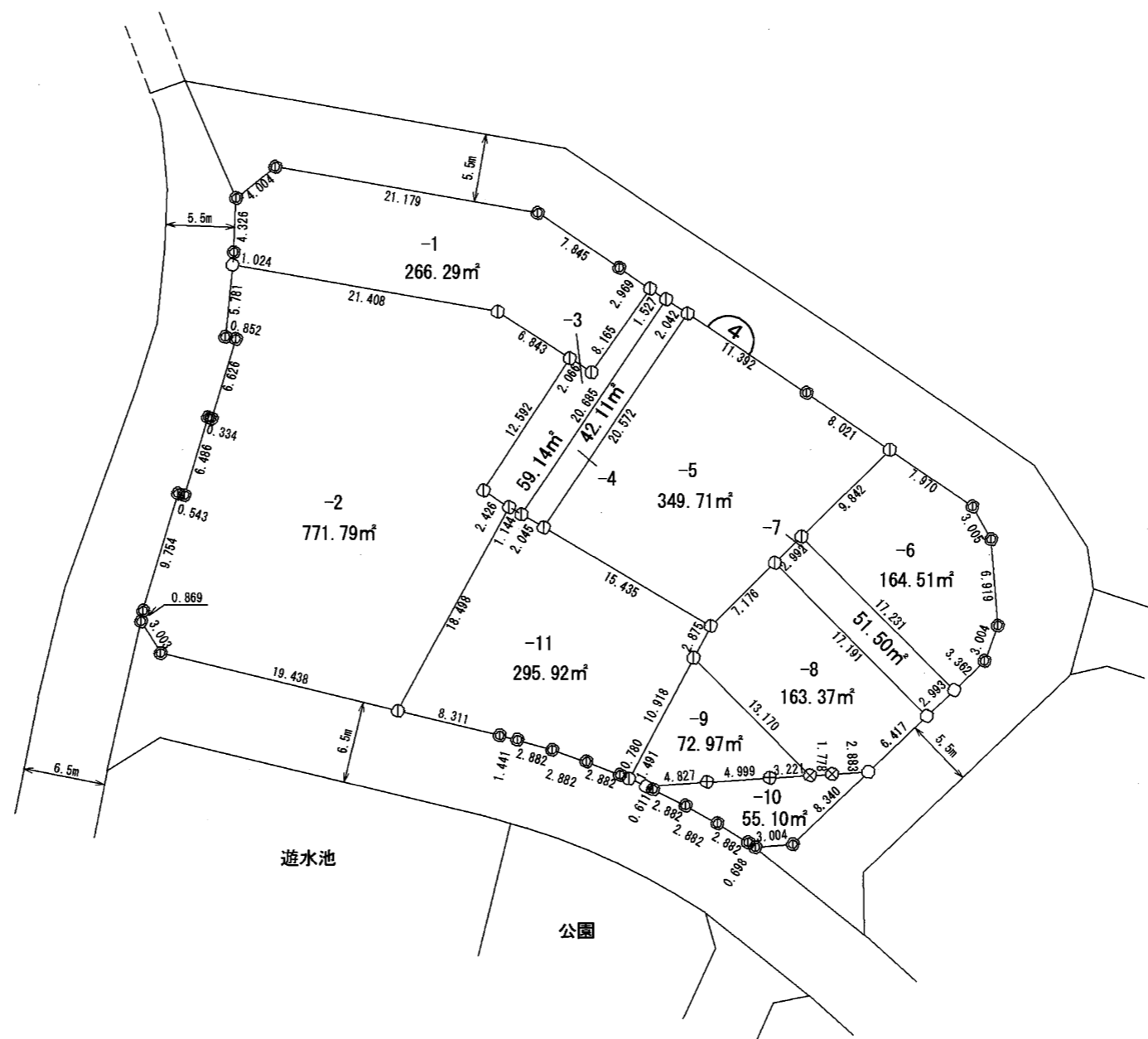
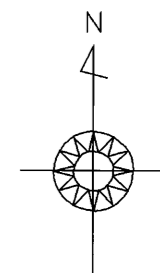
凡例

⊙	市石標
⊗	市金属標
⊕	公園石標
⊖	民石標
○	金属標
⊕	紙
⊗	プラスチック杭

横浜市片倉農住組合

換地図

縮尺 1 : 500

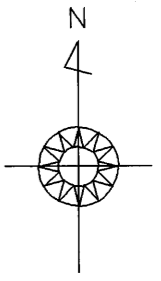


凡 例

⊙	市石標
○	市金属標
⊕	公園石標
⊖	民石標
○	金属標
⊕	鉄
⊗	プラスチック杭

換地図

縮尺 1 : 500



公園

凡 例

⊙	市石標
○	市金属標
⊕	公園石標
⊖	民石標
○	金属標
⊕	紙
⊗	プラスチック杭

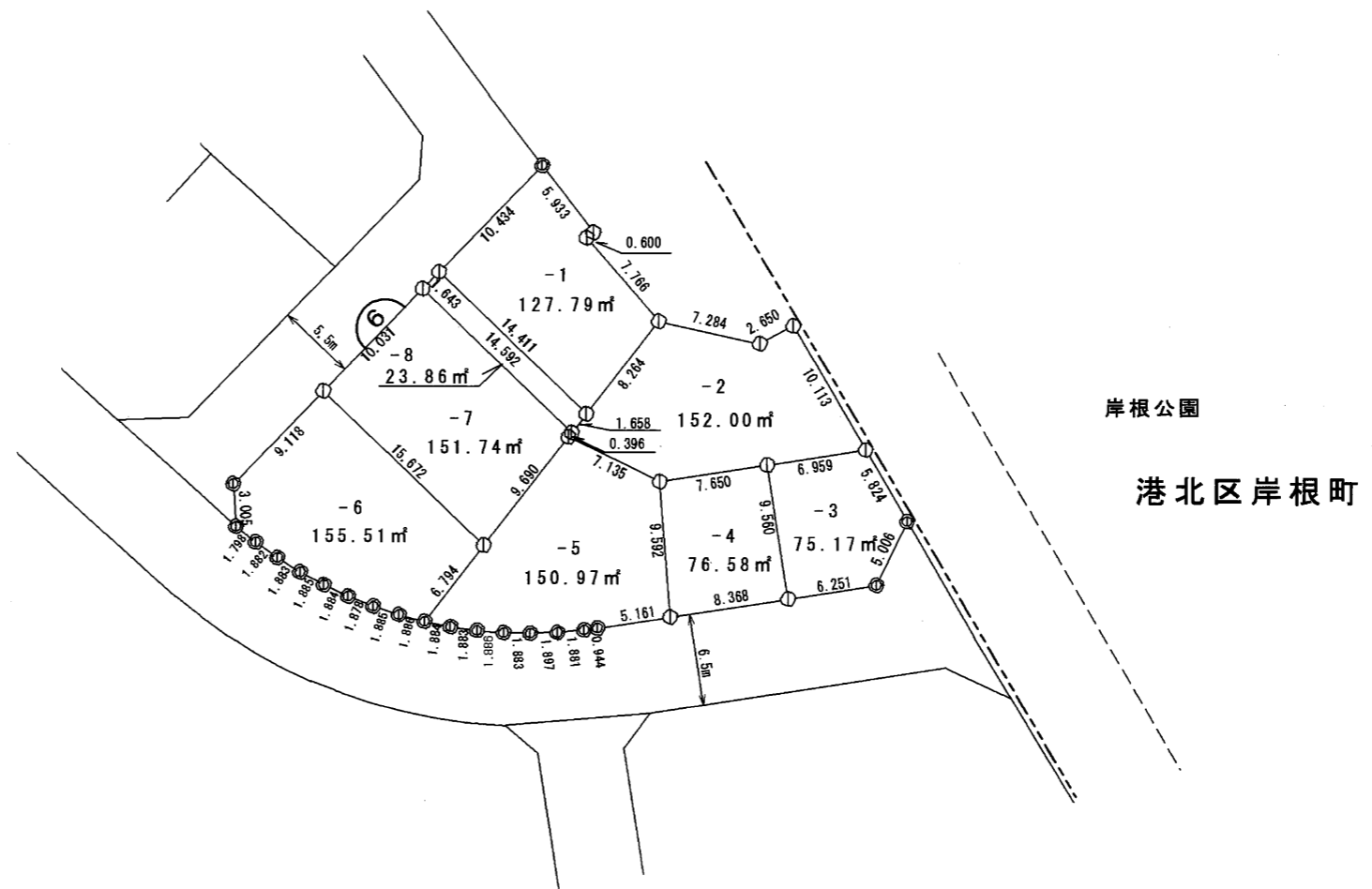
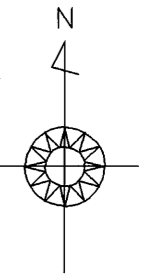
街区番号 6

土地の所在

横浜市神奈川区片倉五丁目1006番

換地図

縮尺 1 : 500



岸根公園

港北区岸根町

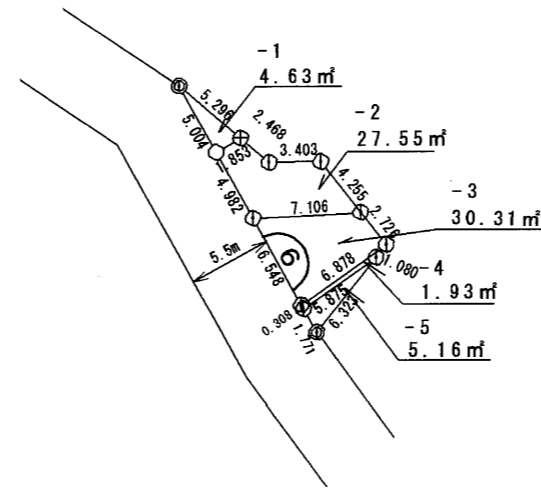
凡 例

⊙	市石標
○	市金属標
⊕	公園石標
⊖	民石標
○	金属標
⊕	鉄
⊗	プラスチック杭

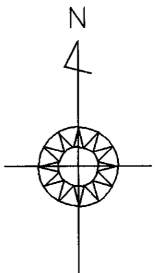
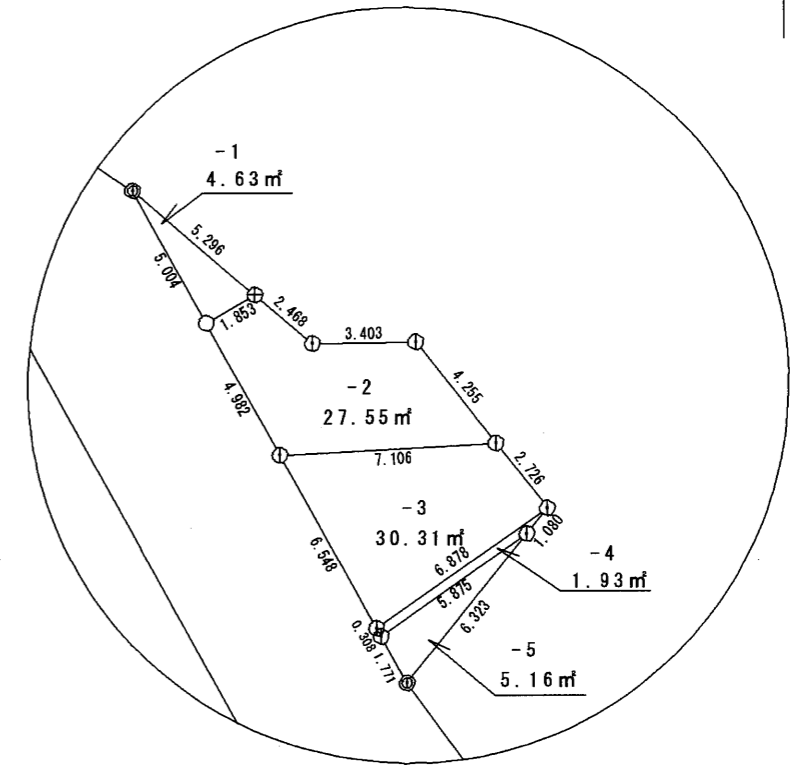
横浜市片倉農住組合

換地図

縮尺 1 : 500



拡大図
縮尺 1 : 250



凡 例

⊙	市石標
⊗	市金属標
⊕	公園石標
⊖	民石標
○	金属標
⊕	紙
⊗	プラスチック杭