

**都市計画道路瀬谷地内線  
(二ツ橋中部地区) 街路整備事業  
相模鉄道交差部工事  
工事説明会**

**発注者：相模鉄道株式会社**

**施工者：鉄建建設株式会社**

# 説明会目次

1. 工事概要

2. 工事工程

3. 工事内容

4. 安全対策・環境対策

5. お問い合わせ先

# 1. 工事概要

## 1. 工事概要

都市計画道路瀬谷地内線の相模鉄道交差部において、道路トンネル及び土留擁壁を構築します。

## 2. 工事期間(予定)

令和6年(2024年)3月～令和10年(2028年)3月末

## 3. 作業時間

昼間 8:30～17:00

夜間 22:00～5:00 (線路内0:30～4:30)

## 4. 休工予定

日曜日

# 昼間工事・夜間工事について

工事箇所 平面図



## 昼間工事の内容

- 1 工事ヤードの整備工事
- 2 土留工事  
(線路から離れた箇所)
- 3 掘削工事
- 4 鉄道下の道路躯体工事

## 夜間工事の内容

線路内および線路隣接範囲

- 1 通路・工事用柵工事
- 2 土留工事
- 3 仮橋の基礎工事
- 4 仮橋の架設や撤去工事
- 5 南北ヤードからの線路へ向けた作業

# 2. 工事工程

工事内容	2024年度（令和6年度）	2025年度（令和7年度）	2026年度（令和8年度）	2027年度（令和9年度）
① 工事ヤードの整備工事	■			
② 鉄道用仮橋工事		■		
③ 土留工事		■		
④ 掘削工事			■	
⑤ 鉄道下の道路躯体工事				■

国際園芸博覧会  
2027.3.19～  
2027.9.26

別途工事  
↔

## 3.工事内容

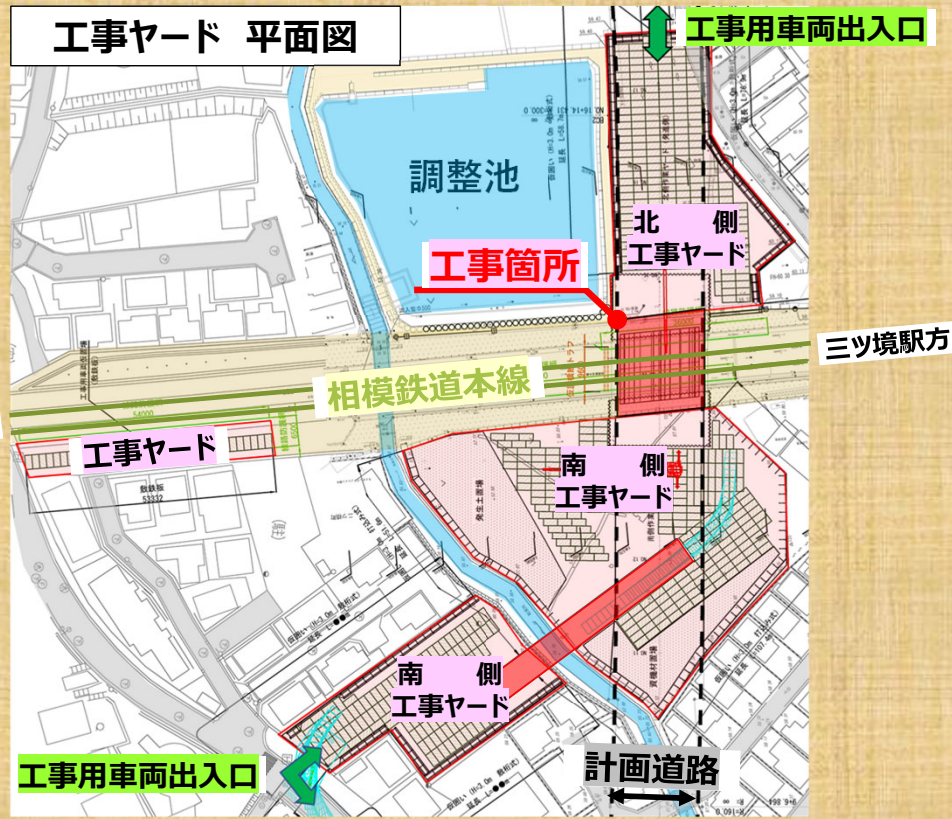
- ① 工事ヤードの整備
- ② 鉄道用仮橋工事
- ③ 土留工事
- ④ 掘削工事
- ⑤ 鉄道下の道路躯体工事

# ① 工事ヤードの整備工事 ≪2024年（令和6年）4月頃～2024年（令和6年）9月頃≫

工事内容	2024年度（令和6年度）	2025年度（令和7年度）	2026年度（令和8年度）	2027年度（令和9年度）
工事ヤードの整備工事	←→			
鉄道用仮橋工事（工事桁工事）	■			■
土留工事		■		
掘削工事			■	
鉄道下の道路躯体工事			■	■

別途工事 ←→

国際園芸博覧会  
2027.3.19～  
2027.9.26



左記のピンク色の個所に工事ヤードを整備します。

〔工事ヤードの囲い〕

イメージ写真



## ② 鉄道用仮橋工事

## ③ 土留工事

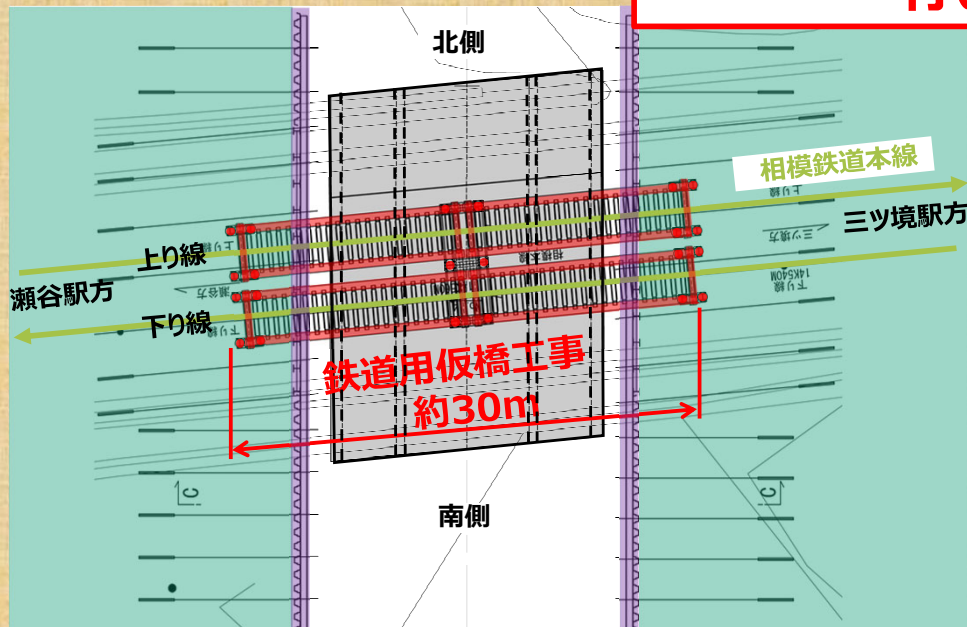
«2024年(令和6年)10月頃~2026年(令和8年)1月頃»

工事内容	2024年度(令和6年度)	2025年度(令和7年度)	2026年度(令和8年度)	2027年度(令和9年度)
工事ヤードの整備工事	■			
鉄道用仮橋工事(工事桁工事)		←→		
土留工事		←→		
掘削工事			■	
鉄道下の道路躯体工事				■

国際園芸博覧会  
2027.3.19~  
2027.9.26

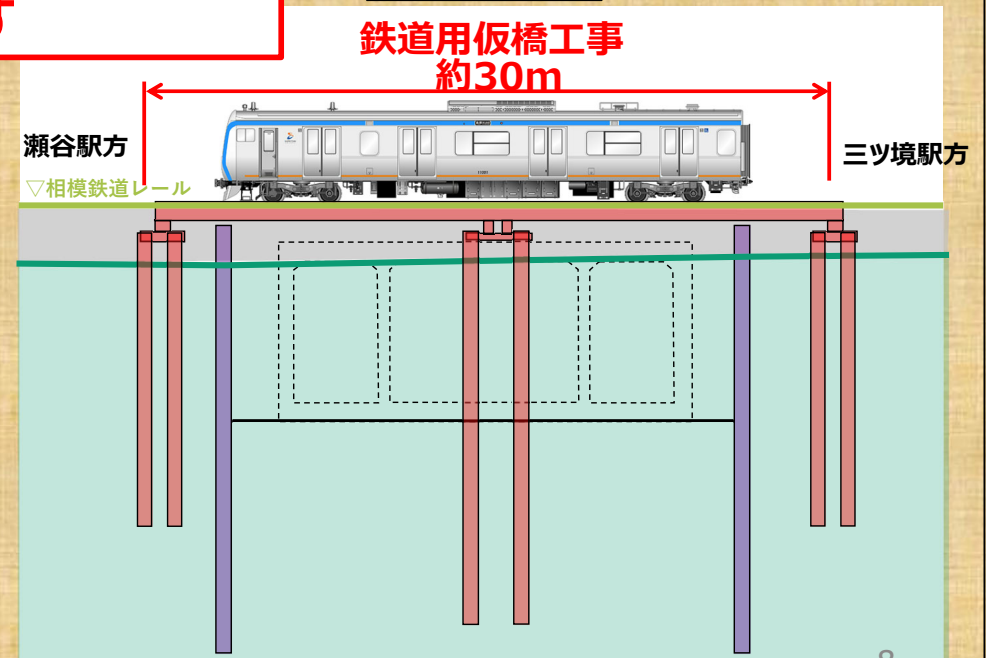
別途工事  
←→

平面図



鉄道の仮橋工事と土留工事を  
行います

道路断面図





# ④ 掘削工事 << 2026年(令和8年)7月頃~2027年(令和9年)1月頃 >>

工事内容	2024年度(令和6年度)	2025年度(令和7年度)	2026年度(令和8年度)	2027年度(令和9年度)
工事ヤードの整備工事	■			
鉄道用仮橋工事(工事桁工事)		■		
土留工事		■		
<b>掘削工事</b>			⇔	
鉄道下の道路躯体工事				■

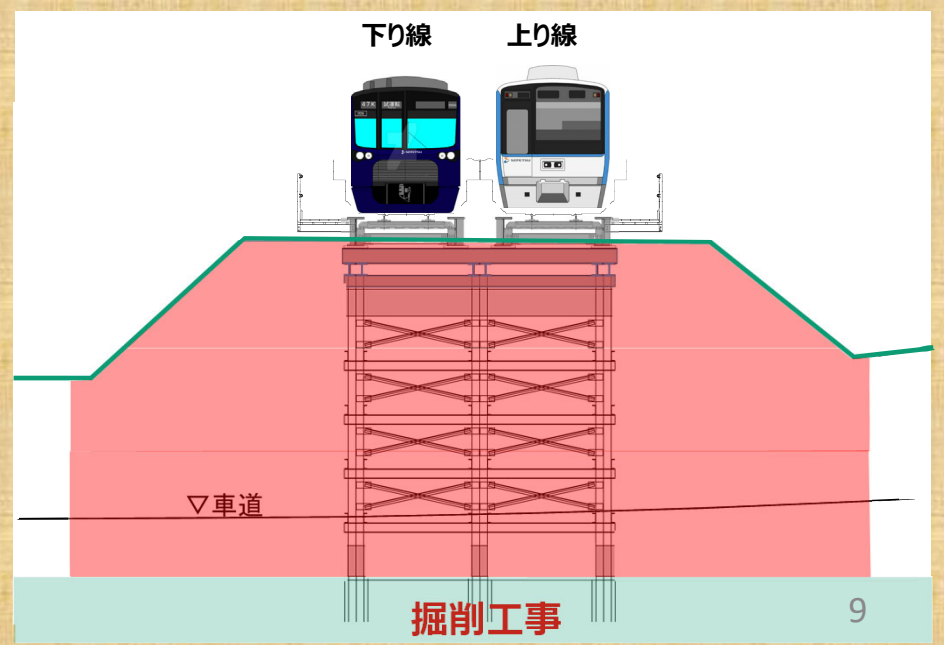
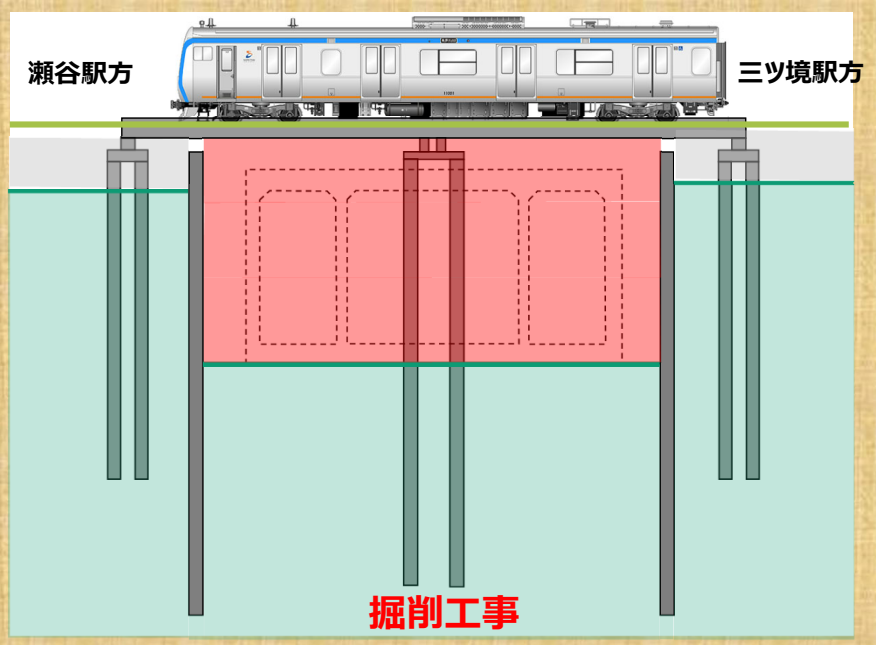
国際園芸博覧会  
2027.3.19~  
2027.9.26

別途工事  
⇔

道路断面図

**順次掘削工事を進めます**

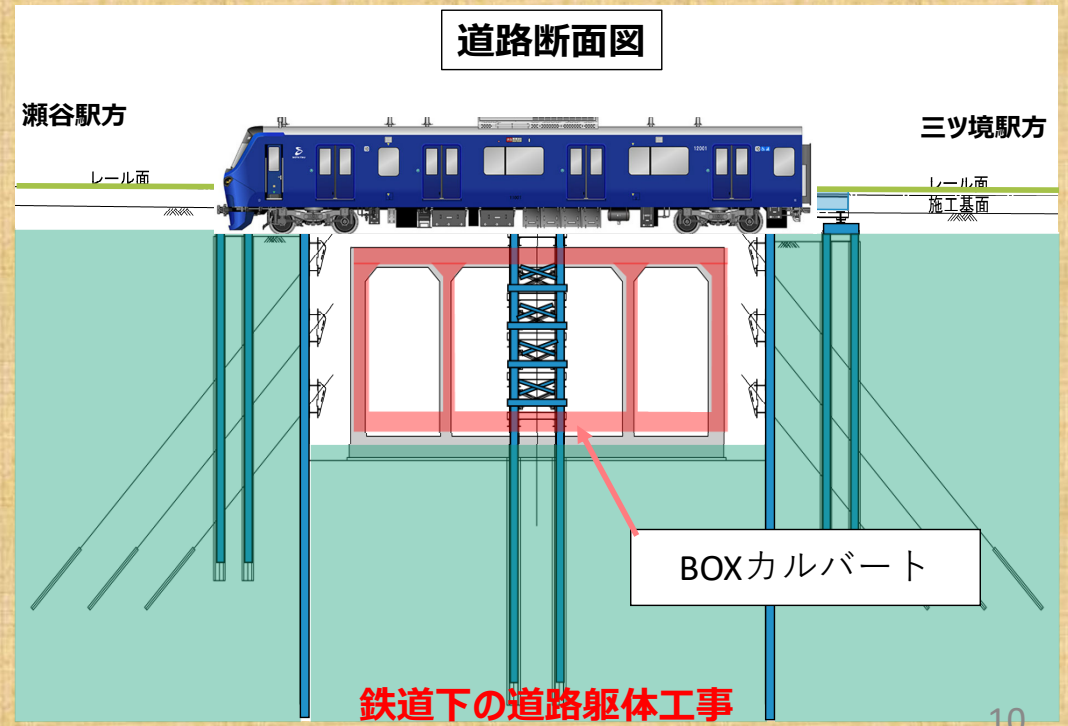
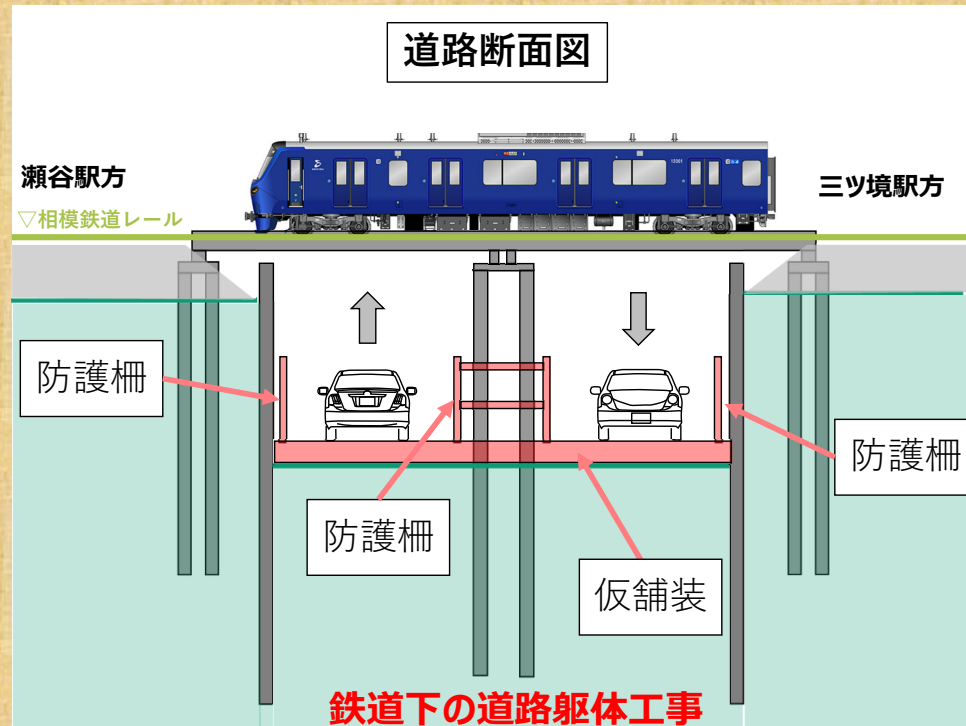
道路側面図



# ⑤ 鉄道下の道路躯体工事 ≪2027年(令和9年)2月頃～2028年(令和10年)3月頃≫

工事内容	2024年度 (令和6年度)	2025年度 (令和7年度)	2026年度 (令和8年度)	2027年度 (令和9年度)
工事ヤードの整備工事	■			
鉄道用仮橋工事 (工事桁工事)	■	■		
土留工事		■		
掘削工事			■	
鉄道下の道路躯体工事				<div style="background-color: yellow; padding: 5px;">                     国際園芸博覧会                      2027.3.19～                      2027.9.26                 </div>

別途工事



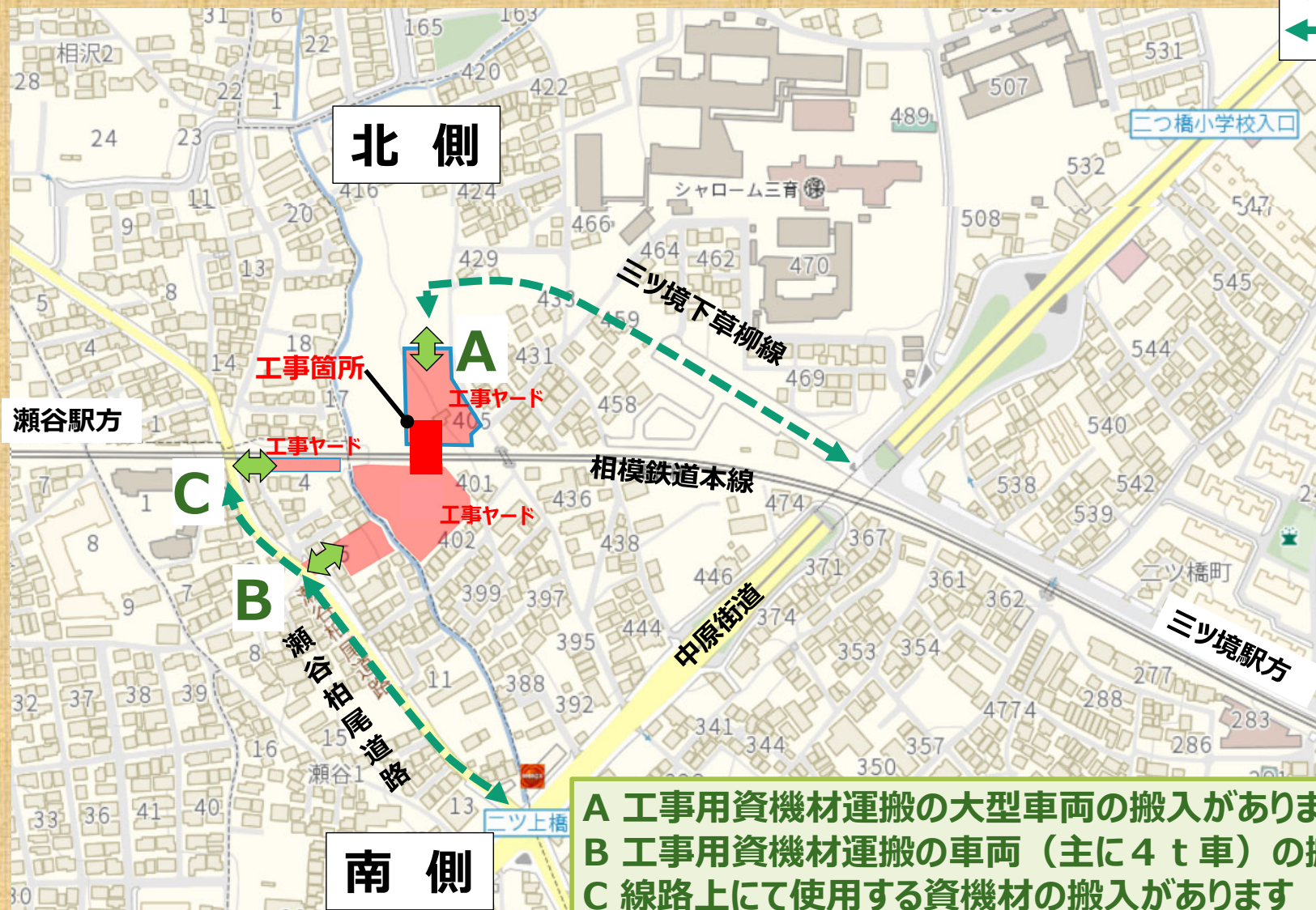
## 4.安全対策・環境対策

- ① 工事箇所と工事用車両の出入口
- ② 工事用車両の出入り計画
- ③ 安全対策
- ④ 環境対策

# ① 工事箇所と工事用車両の出入口

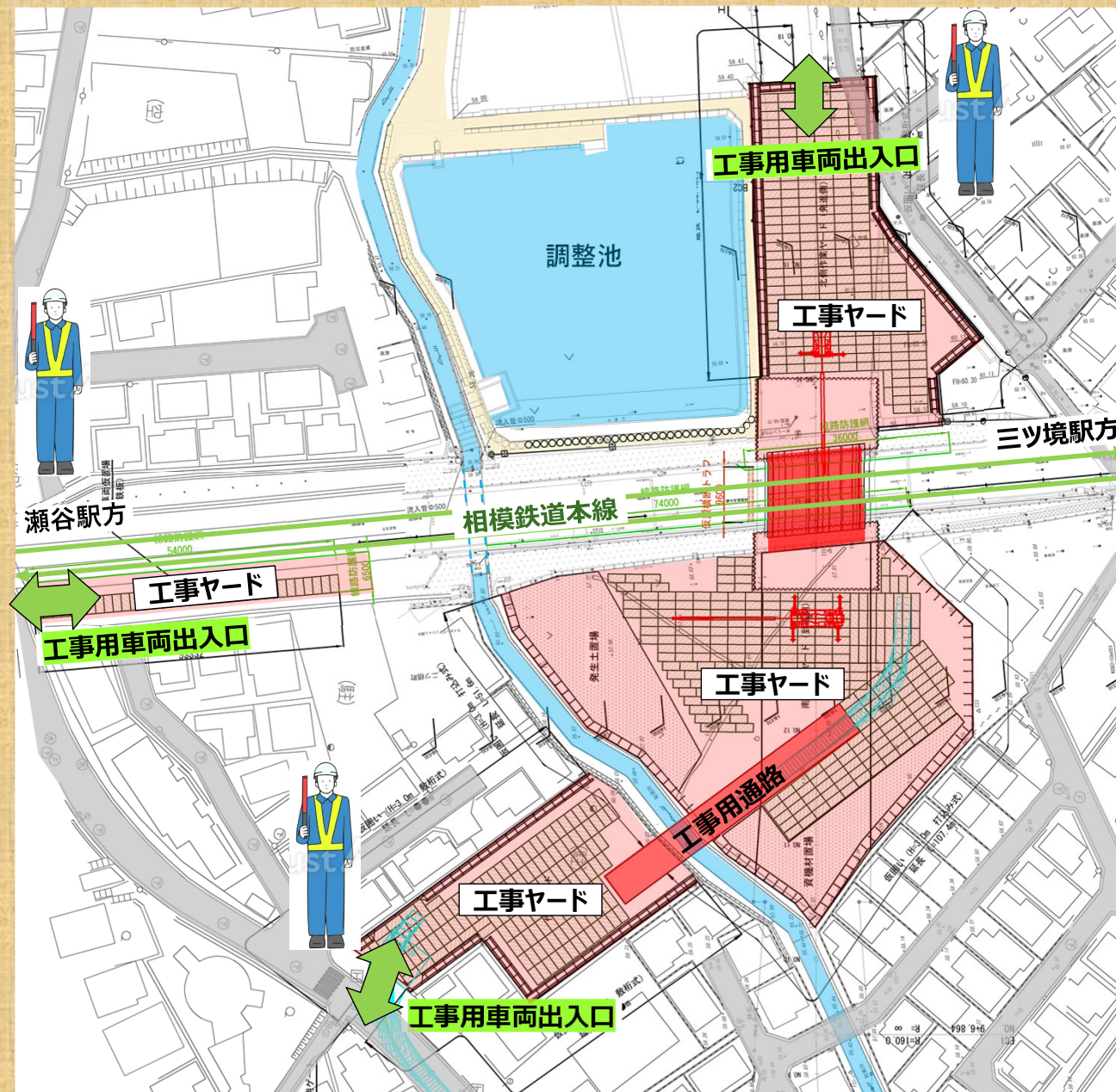
## 工事用車両の出入口は3箇所を予定しています

- 工事箇所
- 工事ヤード
- ↔ 工事車両の出入口
- ↔ 工事車両の主要経路



- A 工事用資機材運搬の大型車両の搬入があります
- B 工事用資機材運搬の車両（主に4t車）の搬入があります
- C 線路上にて使用する資機材の搬入があります

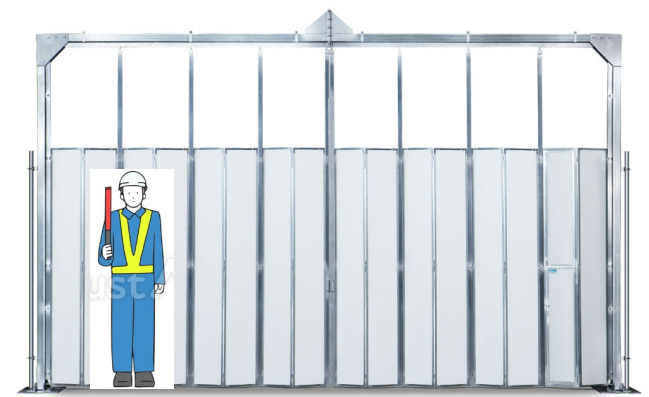
## ② 工事用車両の出入り計画



- 工事箇所
- 工事ヤード
- ↔ 工事車両の出入口

工事中は各出入口(ゲート)に交通誘導員を配置し、交通事故防止に努めます

ゲートのイメージ



### ③ 安全対策

- ・ **工事用車両、通勤車両の通行は決められた道路を使用し、近隣の生活導線に支障しないよう、各作業員に周知します。**
- ・ **学校の登校時間帯に配慮し、午前 8 時から午前 9 時の間は工事用車両の通行は休止とします。**  
**下校時間帯については、交通誘導員が安全に誘導し、交通事故防止に努めます。**
- ・ **工事中は各出入口(ゲート)に交通誘導員を配置します。**
- ・ **出入口及び工事ヤード内では徐行運転で走行します。**

#### ④ 環境対策

- ・ **工事や工事用車両のほこり対策として清掃・散水を実施します。**
- ・ **工事で使用する重機械は、低騒音・低振動型のものを選定します。**
- ・ **作業ヤードに近接している家屋につきましては、万一、工事による家屋等への影響が生じた場合に、速やかに対処するため、事前に家屋調査を行います。  
(該当する方々には個別にご連絡いたします。)**

# 5.お問い合わせ先

## 事業全般に関するお問い合わせ

横浜市脱炭素・GREEN×EXPO推進局 上瀬谷整備推進課  
瀬谷地内線担当 電話：045-671-2061

## 鉄道交差部の工事に関するお問い合わせ

【発注者】相模鉄道(株) 施設部 工務課 工事事務所  
〒245-0017 横浜市泉区下飯田町1564-3  
電話：045-806-3644

【施工者】鉄建建設(株) 東京鉄道支店  
(今後工事箇所の近隣に作業所事務所を設置する予定です)  
電話：090-1793-4982  
080-1306-2569