

都市計画道路瀬谷地内線(二ツ橋中部地区)街路整備事業 相模鉄道交差部の工事について

工事概要

都市計画道路瀬谷地内線（二ツ橋中部地区）街路整備事業の相模鉄道交差部において、鉄道下の道路トンネル及び土留擁壁を構築するものです。

工事期間（予定）

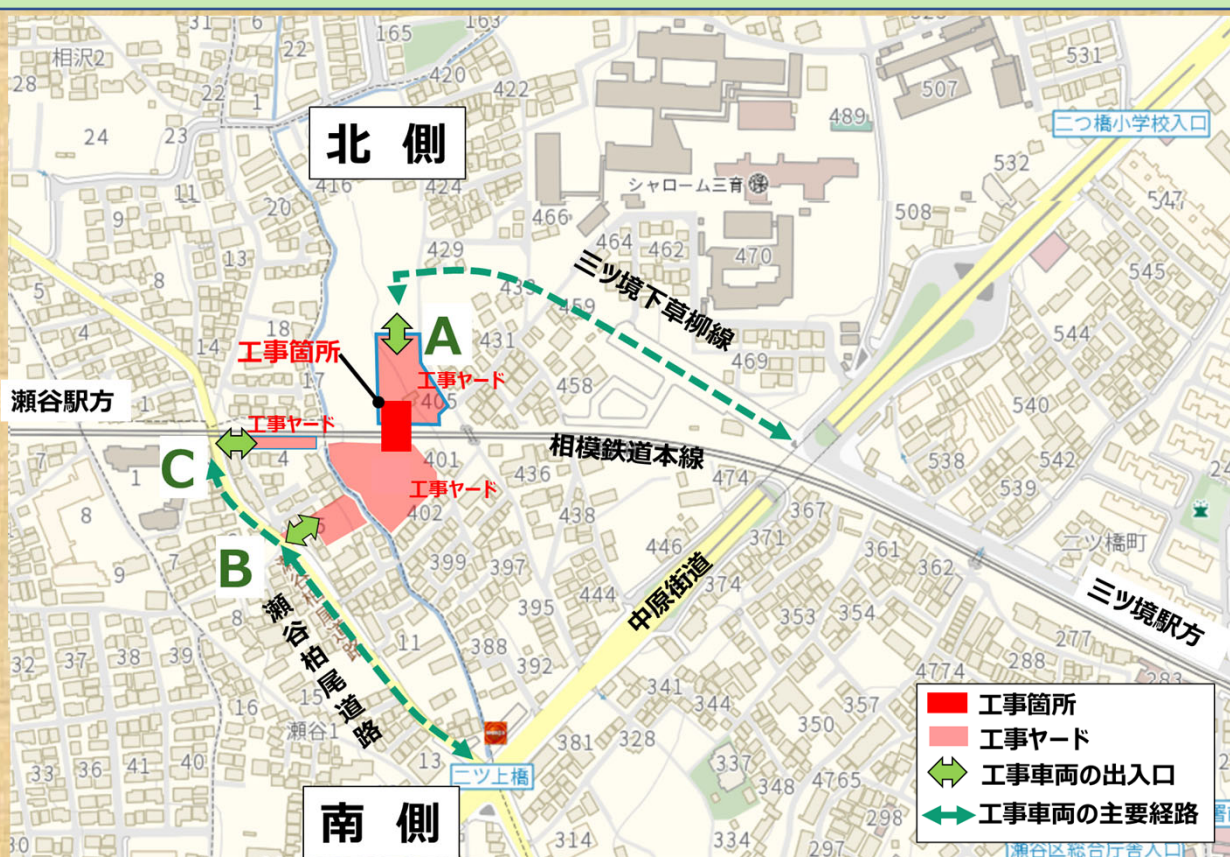
令和6年(2024年)3月～令和10年(2028年)3月末

作業時間

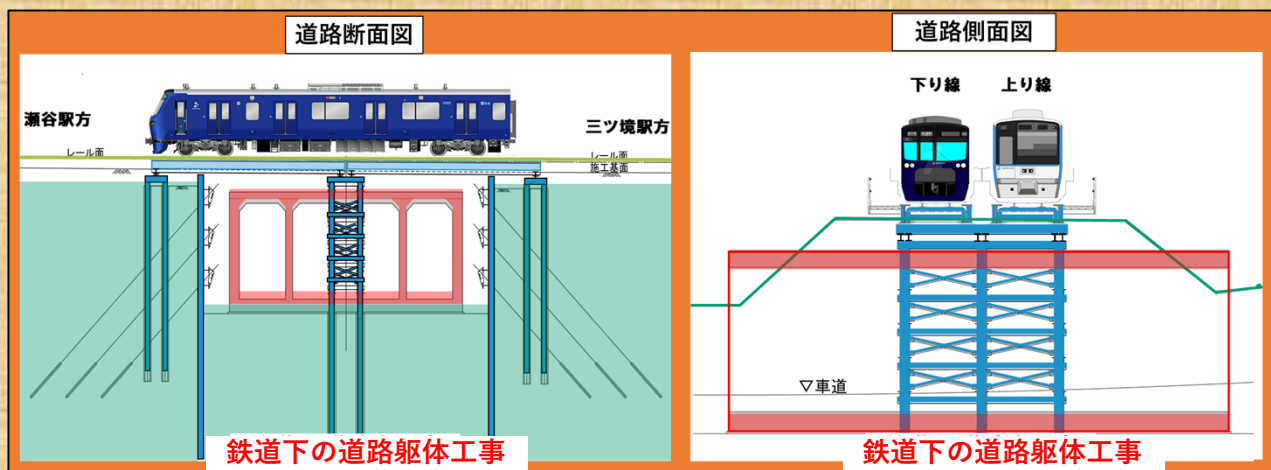
昼間：8:30～17:00 夜間：22:00～5:00
(線路内0:30～4:30)

休工予定

日曜日



鉄道下の道路躯体工事（トンネル構築）イメージ



都市計画道路瀬谷地内線(ニツ橋中部地区)街路整備事業 相模鉄道交差部の工事について

工事の順序

工事ヤードの整備



鉄道用仮橋工事



土留工事



掘削工事



鉄道下の道路躯体
工事(トンネル・擁壁)

工事工程

工事内容	2024年度(令和6年度)	2025年度(令和7年度)	2026年度(令和8年度)	2027年度(令和9年度)
① 工事ヤードの整備工事	■			
② 鉄道用仮橋工事		■		
③ 土留工事		■		
④ 掘削工事			■	
⑤ 鉄道下の道路躯体工事				■

国際園芸博覧会
2027.3.19~
2027.9.26

別途工事
⇔

事業全般に関するお問い合わせ

横浜市脱炭素・GREEN×EXPO推進局 上瀬谷整備推進課
瀬谷地内線担当 電話：045-671-2061

鉄道交差部の工事に関するお問い合わせ

【発注者】相模鉄道(株) 施設部 工務課 工事事務所
〒245-0017 横浜市泉区下飯田町1564-3
電話：045-806-3644

【施工者】鉄建建設(株) 東京鉄道支店

(今後工事箇所の近隣に作業所事務所を設置する予定です)

電話：090-1793-4982
080-1306-2569