

第 39 回 横浜市都市美対策審議会 景観審査部会
(仮称) 日吉箕輪町計画

中高層部の考え方について

目次

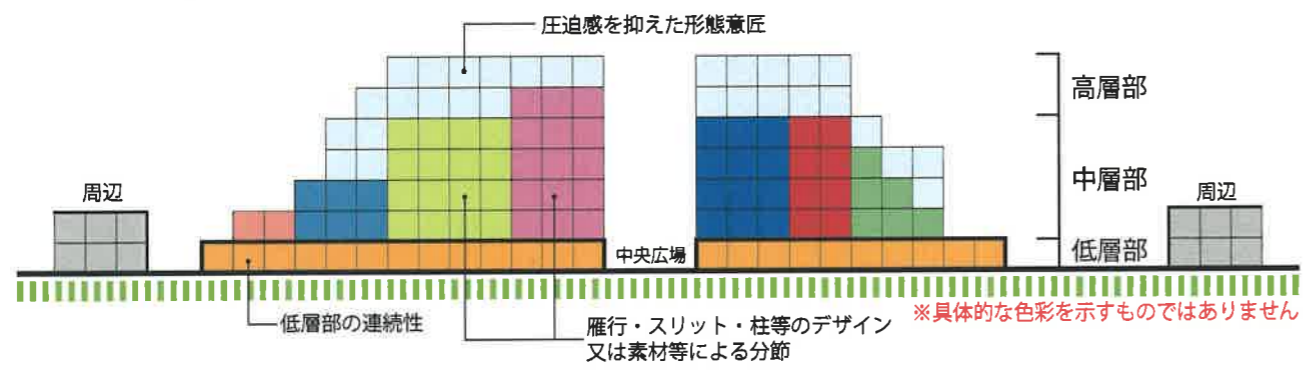
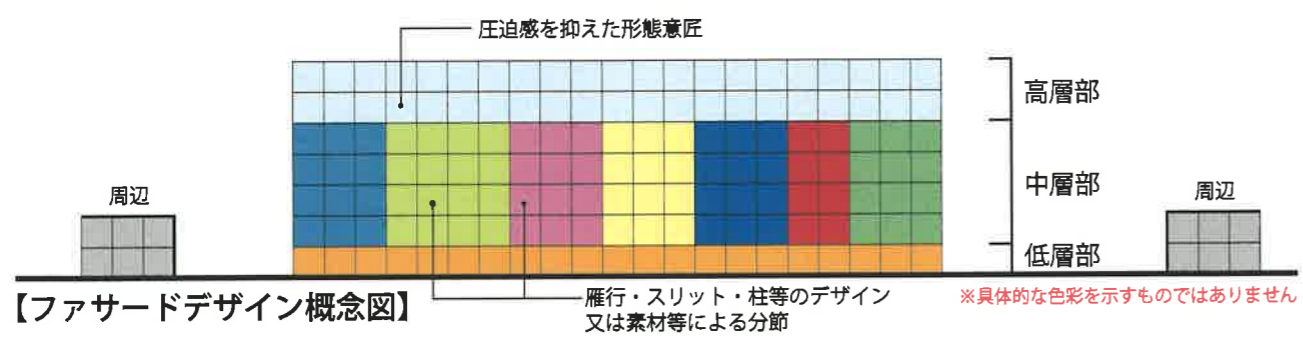
1. ファサードデザインについて	01
2. ファサードデザインの概念図	02
①街区南側のファサードデザイン概念図	
②街区北東側のファサードデザイン概念図	
3. ファサードデザインの考え方	
①街区南側 ファサードデザインの考え方	03
街区南側 パース	04
②街区北東側 ファサードデザインの考え方	05
街区北東側 パース	06

1. ファサードデザインについて

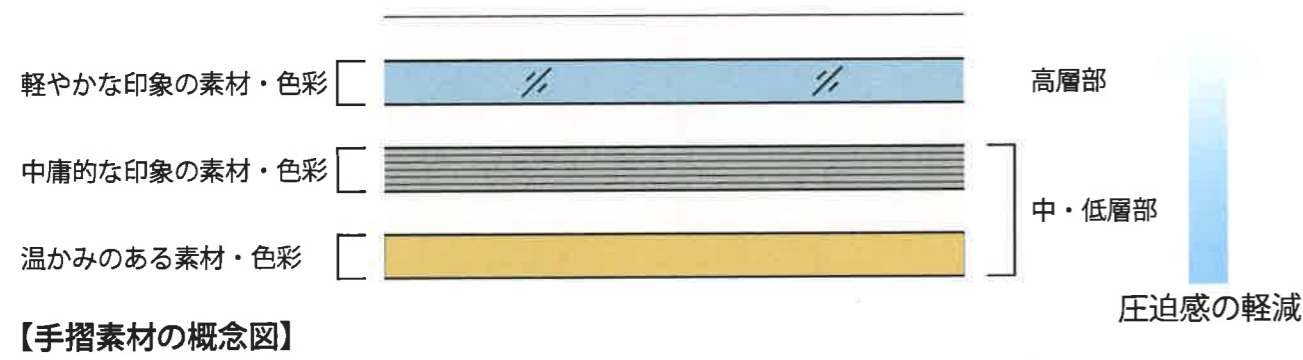
ファサードの基本方針

ファサードを構成するデザインは周辺市街地に隣接する建物に近い単位とすることで、景観の調和に配慮するとともに、中遠景からの圧迫感・長大感の軽減や群景としての多様性に配慮する。さらにファサードを構成する素材については、建物頂部に向かって極力、圧迫感を軽減する素材・色彩を使用する。

中遠景の見え方に配慮し適切な単位でファサード全体のデザインを構成



【手摺素材の概念図】



前回 (2017.05.11) の網島街道正面パース



前回 (2017.05.11) の網島街道北西側パース



前回 (2017.05.11) の網島街道南西側パース

2. ファサードデザインの概念図

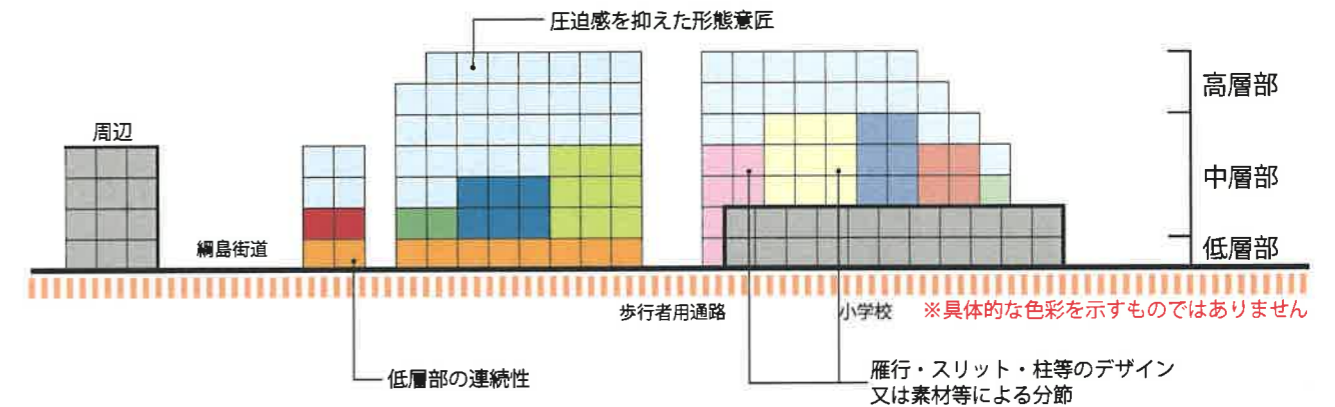
全体方針

- (1) 低層部のファサードデザインの考え方 / 低層部の連続性・歩行者空間のヒューマンスケール形成の為、場所性に応じた基壇部のデザインを行う。
- (2) 中・高層部のファサードデザインの考え方 / 周辺市街地への調和と高層部の圧迫感の軽減の為、適切な単位でのデザイン操作を行う。
- (3) 全体のファサードデザインの考え方 / 街らしさの演出・街区全体の調和を図りつつ、棟ごと、及び、街並みごとに多様なデザインで構成する。

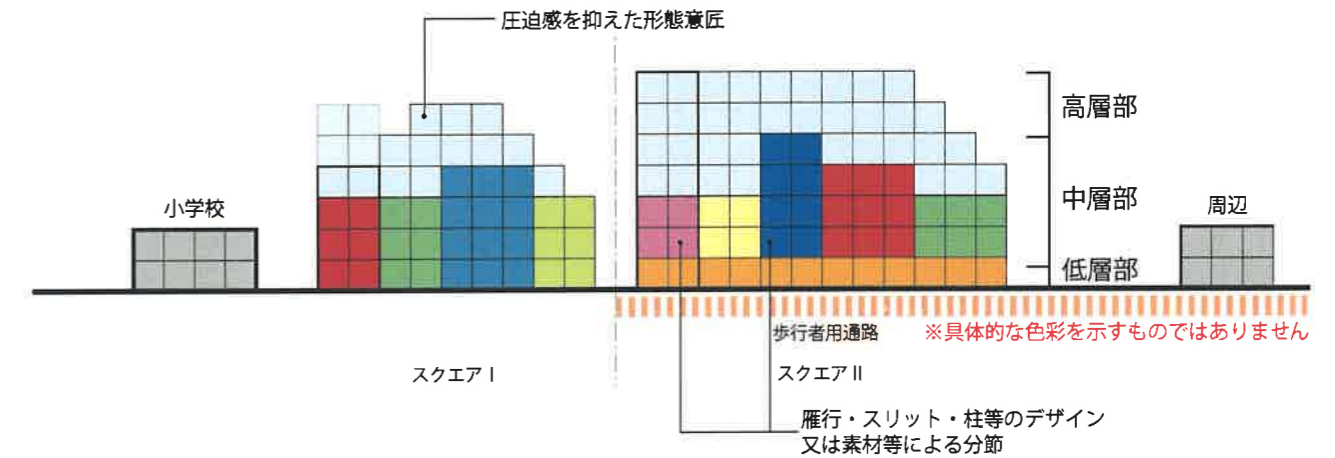


【配置図】

①【街区南側のファサードデザイン 概念図】

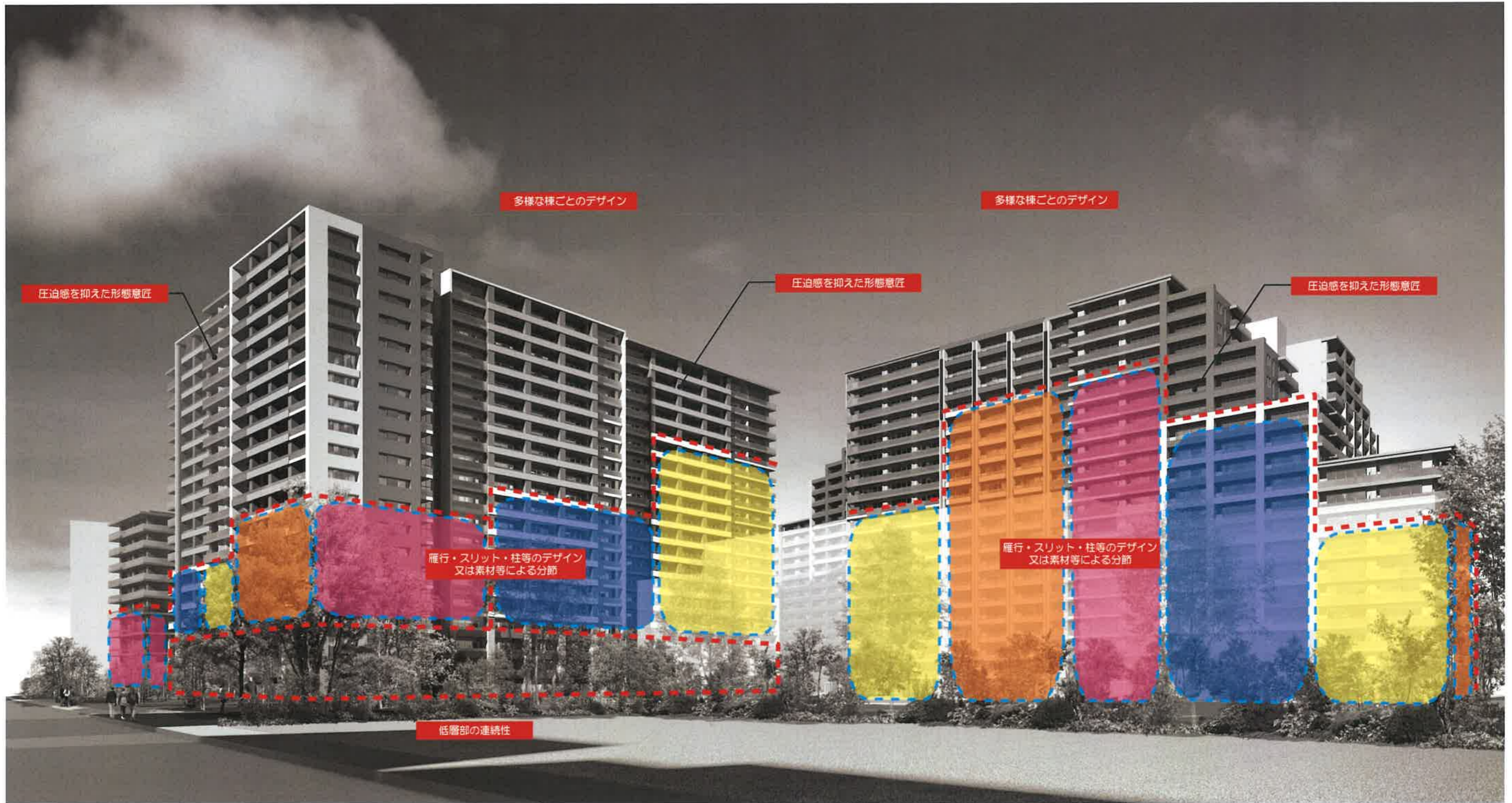


②【街区北東側のファサードデザイン 概念図】



3. ファサードデザインの考え方

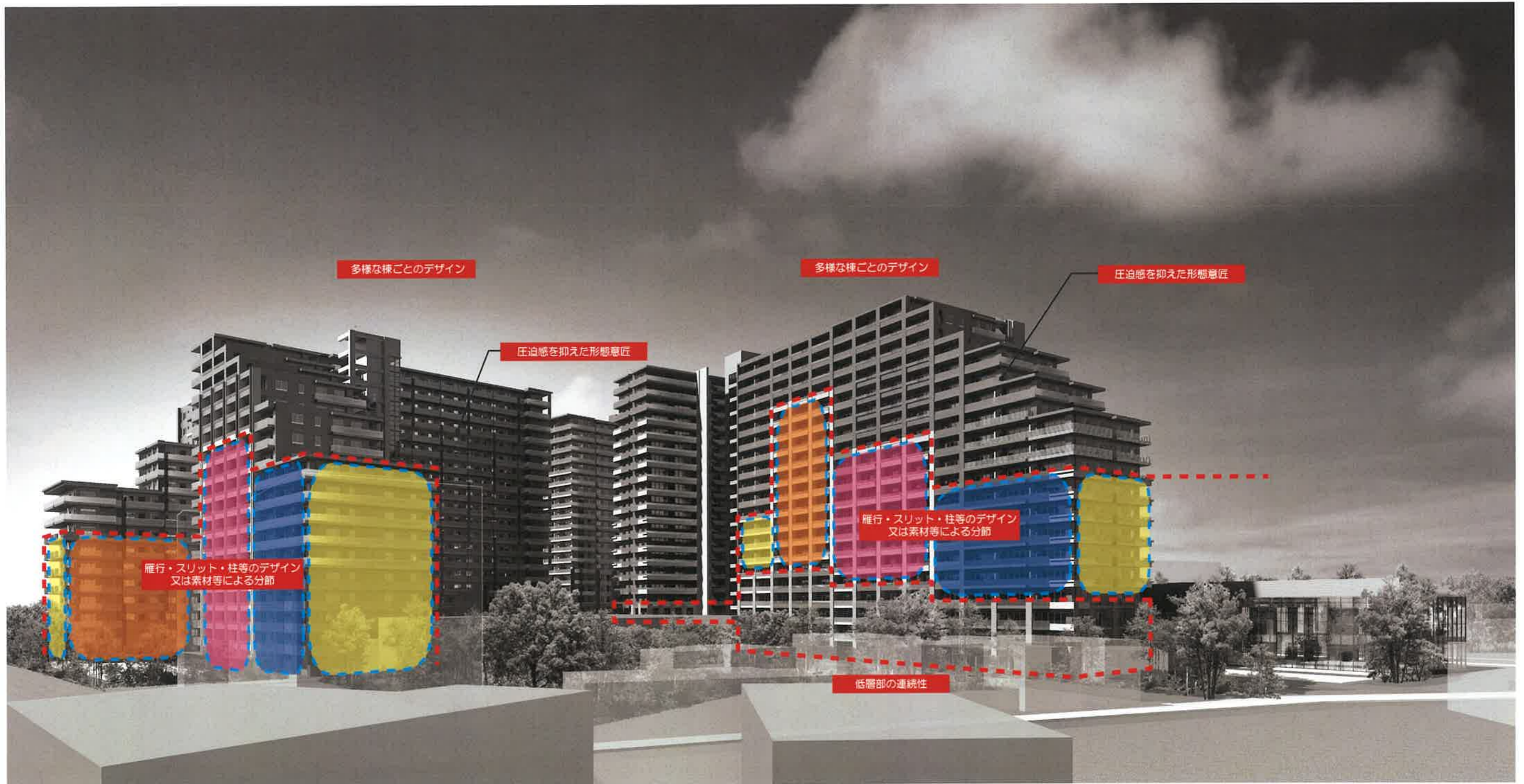
① 街区南側ファサードデザインの考え方



街区南側パース



② 街区北東側ファサードデザインの考え方



② 街区北東側 パース

