

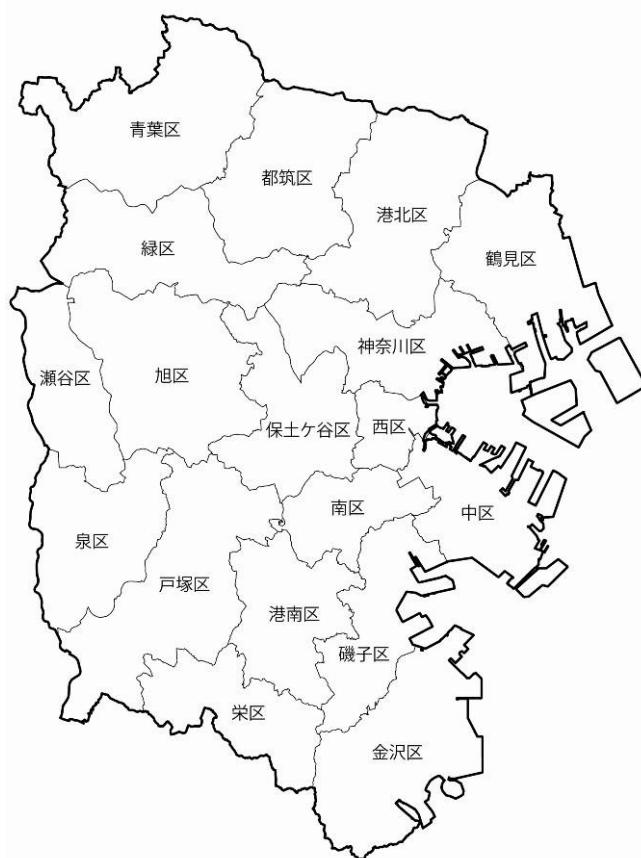
5 各区の実績



平成26年度の実績を、区ごとにまとめます。

なお、制度検討や、市域全体からひろく参加者を募ったイベントや講座など、全市的に効果が及ぶものは、各区の実績には含めません。

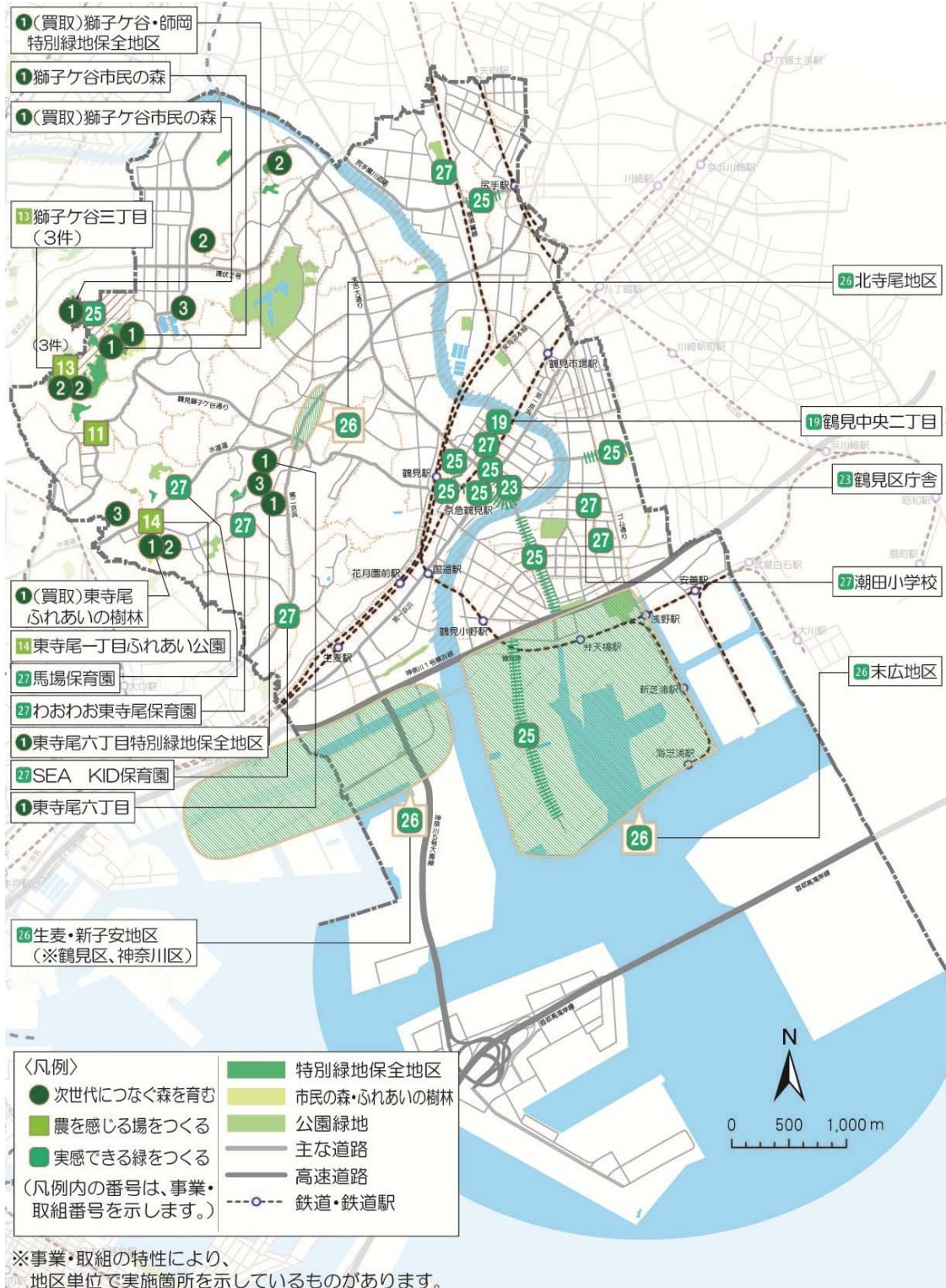
(1)	鶴見区	5- 2
(2)	神奈川区	5- 8
(3)	西区	5-14
(4)	中区	5-18
(5)	南区	5-22
(6)	港南区	5-26
(7)	保土ヶ谷区	5-30
(8)	旭区	5-36
(9)	磯子区	5-42
(10)	金沢区	5-46
(11)	港北区	5-52
(12)	緑区	5-58
(13)	青葉区	5-64
(14)	都筑区	5-70
(15)	戸塚区	5-76
(16)	栄区	5-82
(17)	泉区	5-88
(18)	瀬谷区	5-94



(1) 鶴見区

平成 26 年度事業・取組実施箇所図

- ・平成 26 年度の事業・取組のおおまかな実施箇所を、区域図に示します。
- ・凡例内の番号は、P5-3~P5-5 の「平成 26 年度事業・取組実施状況」の事業・取組の番号に対応しています。
- ・なお、主な実施箇所の町名、施設名等を、図中に掲載しています。



平成 26 年度事業・取組実施状況

- 平成 26 年度の区内の実績を一覧にまとめます。
- P5-2 の「平成 26 年度事業・取組実施箇所図」とあわせてご覧ください。

■ 市民とともに次世代につなぐ森を育む



<樹林地の確実な保全の推進>

① 緑地保全制度による指定の拡大・市による買取り

■ 緑地保全制度による新規指定等

- 特別緑地保全地区：0.9ha
[実施箇所] 東寺尾六丁目特別緑地保全地区
- 市民の森：0.03ha
[実施箇所] 獅子ヶ谷市民の森（拡大指定）
- 緑地保存地区：0.5ha
[実施箇所] 東寺尾六丁目（2件）

■ 土地所有者の不測の事態等による土地の買取り

- 特別緑地保全地区、近郊緑地特別保全地区：1地区
[実施箇所] 獅子ヶ谷・師岡特別緑地保全地区
- 市民の森、ふれあいの樹林等：2地区
[実施箇所] 獅子ヶ谷市民の森、東寺尾ふれあいの樹林

<良好な森を育成する取組の推進>

② 森づくりガイドライン等を活用した森の育成

■ 森づくりガイドライン等を活用した維持管理

- 樹林地：5か所
[実施箇所] 獅子ヶ谷・師岡特別緑地保全地区、駒岡中郷市民の森、獅子ヶ谷市民の森、かぶと塚ふれあいの樹林、東寺尾ふれあいの樹林

③ 指定された樹林地における維持管理の支援

- 緑地保全制度に指定している民有樹林地の維持管理の助成：3件
[実施箇所] 駒岡一丁目、馬場一丁目、馬場四丁目

■ 市民が身近に農を感じる場をつくる



<農に親しむ取組の推進>

11 特定農業用施設保全契約の締結
<ul style="list-style-type: none"> 農業用施設用地に対する固定資産税等の軽減を図る契約の締結：1件 <p>[実施箇所] 北寺尾七丁目</p>
13 多様な主体による農地の利用促進
<ul style="list-style-type: none"> 6年以上の長期貸付を開始した農地：0.2ha <p>[実施箇所] 獅子ヶ谷三丁目（3件）</p>
14 様々なニーズに合わせた農園の開設
<ul style="list-style-type: none"> 農園付公園の整備：1か所 <p>[実施箇所] 東寺尾一丁目ふれあい公園</p>

■ 市民が実感できる緑をつくる



<市民が実感できる緑を創出する取組の推進>

19 民有地における緑化の助成
<ul style="list-style-type: none"> 緑化の助成：1件 <p>[実施箇所] 鶴見中央二丁目</p>
22 人生記念樹の配布
<ul style="list-style-type: none"> 人生記念樹の配布：447本
23 公共施設・公有地での緑の創出・管理
<ul style="list-style-type: none"> 緑の創出：1か所 <p>[実施箇所] 鶴見区庁舎</p>
25 いきいきとした街路樹づくり
<ul style="list-style-type: none"> 街路樹の計画的な剪定：9路線

＜緑を楽しむ市民の盛り上がりを醸成する取組の推進＞

26 地域緑のまちづくり

- 地域緑のまちづくりによる地域緑化の推進：3地区

[実施箇所] 生麦・新子安地区（鶴見区・神奈川区）、末広地区、北寺尾地区

27 保育園・幼稚園・小中学校での緑の創出

- 緑の創出：4か所

[実施箇所] わおわお東寺尾保育園、SEA KID保育園、馬場保育園、潮田小学校

- 芝生等の維持管理：4か所

[実施箇所] 芦穂崎保育園、潮田保育園、潮田小学校、新鶴見小学校

平成 26 年度事業・取組実施写真

・平成 26 年度の区内の事業・取組の写真を一部ご紹介します。

■ 市民とともに次世代につなぐ森を育む



1
緑地保全制度による新規指定
(特別緑地保全地区：東寺尾六丁目地区)



2
森づくりガイドライン等を活用した維持管理
(獅子ヶ谷市民の森)

■ 市民が身近に農を感じる場をつくる



13
6 年以上の長期貸付を開始した農地
(獅子ヶ谷三丁目)



14
農園付公園の整備
(東寺尾一丁目ふれあい公園)

■ 市民が実感できる緑をつくる



19
民有地における緑化の助成
(屋上緑化/鶴見中央二丁目)



26
地域緑のまちづくりによる地域緑化の推進
(北寺尾地区)

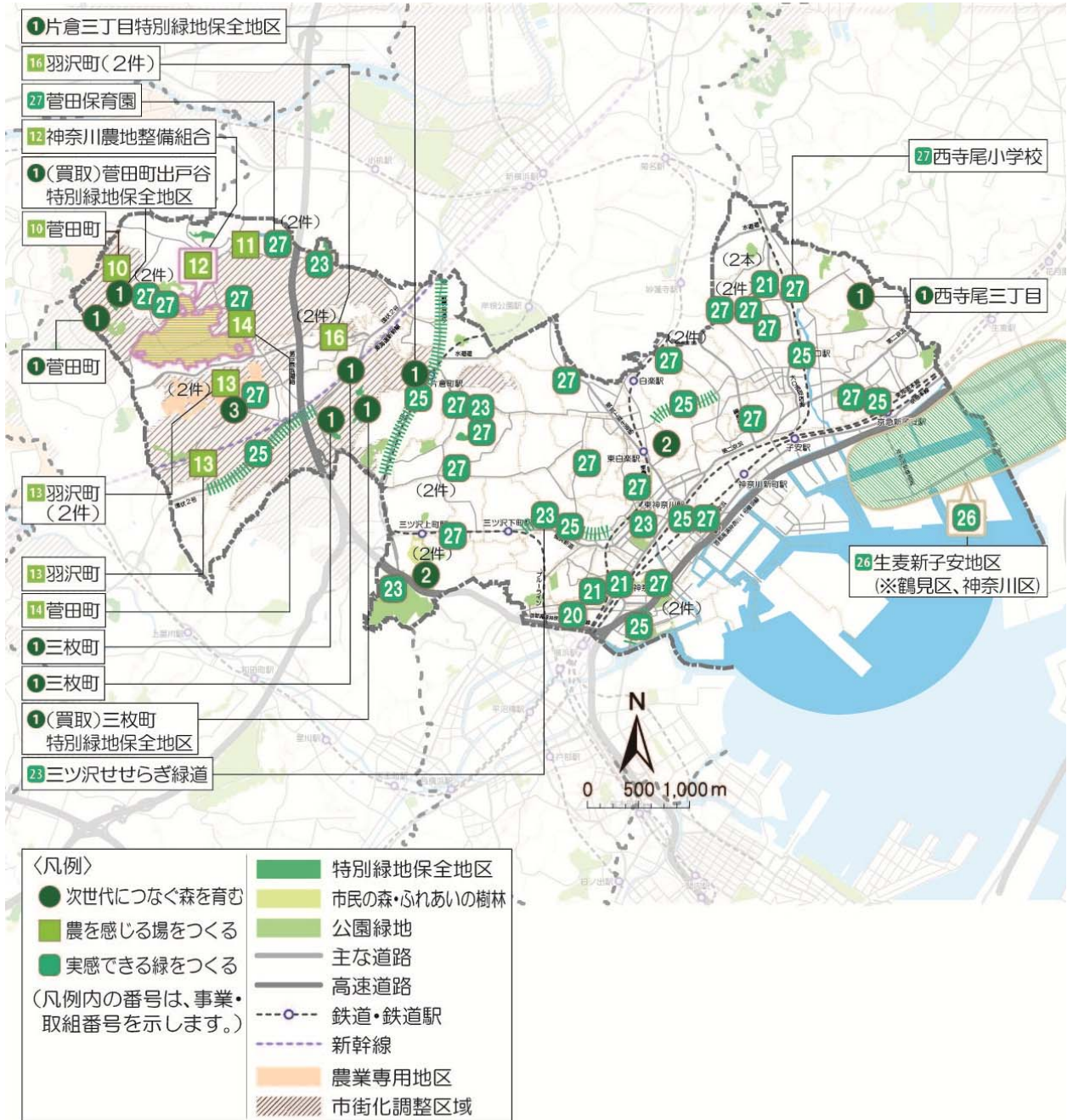
5 各区の実績
(1) 鶴見区



(2) 神奈川区

平成 26 年度事業・取組実施箇所図

- 平成 26 年度の事業・取組のおおまかな実施箇所を、区域図に示します。
- 凡例内の番号は、P5-9~P5-11 の「平成 26 年度事業・取組実施状況」の事業・取組の番号に対応しています。
- なお、主な実施箇所の町名、施設名等を、図中に掲載しています。



※事業・取組の特性により、地区単位で実施箇所を示しているものがあります。

平成 26 年度事業・取組実施状況

- 平成 26 年度の区内の実績を一覧にまとめます。
- P5-8 の「平成 26 年度事業・取組実施箇所図」とあわせてご覧ください。

■ 市民とともに次世代につなぐ森を育む



< 樹林地の確実な保全の推進 >

① 緑地保全制度による指定の拡大・市による買取り

■ 緑地保全制度による新規指定等

- 特別緑地保全地区：1.0ha
[実施箇所] 片倉三丁目特別緑地保全地区

- 緑地保存地区：0.4ha
[実施箇所] 三枚町、西寺尾三丁目

- 源流の森保存地区：1.4ha
[実施箇所] 三枚町、菅田町

■ 土地所有者の不測の事態等による土地の買取り

- 特別緑地保全地区、近郊緑地特別保全地区：2 地区
[実施箇所] 三枚町特別緑地保全地区、菅田町出戸谷特別緑地保全地区

< 良好な森を育成する取組の推進 >

② 森づくりガイドライン等を活用した森の育成

■ 森づくりガイドライン等を活用した維持管理

- 樹林地：2 か所
[実施箇所] 豊頭寺市民の森、白幡西緑地

③ 指定された樹林地における維持管理の支援

- 緑地保全制度に指定している民有樹林地の維持管理の助成：1 件
[実施箇所] 羽沢町

■ 市民が身近に農を感じる場をつくる



<農に親しむ取組の推進>

10 水田の保全
• 水田保全承認面積：0.1ha [実施箇所] 菅田町
11 特定農業用施設保全契約の締結
• 農業用施設用地に対する固定資産税等の軽減を図る契約の締結：1件 [実施箇所] 菅田町
12 農景観を良好に維持する取組の推進
• 地域の農地管理を行う団体への支援：32.1ha（1団体） [実施箇所] 神奈川農地整備組合
13 多様な主体による農地の利用促進
• 6年以上の長期貸付を開始した農地：0.2ha [実施箇所] 羽沢町（3件）
14 様々なニーズに合わせた農園の開設
• 市民農園の開設支援：0.1ha [実施箇所] 菅田町

<地産地消の推進>

16 地産地消にふれる機会の拡大
• 直売所等の支援：2件 [実施箇所] 羽沢町（2件）

■ 市民が実感できる緑をつくる



<市民が実感できる緑を創出する取組の推進>

20	建築物緑化保全契約の締結（建築物の敷地に対する固定資産税等の軽減）
	<ul style="list-style-type: none"> 基準以上の緑化に対する固定資産税等の軽減を図る契約の締結：1件 <p>[実施箇所] 鶴屋町二丁目</p>
21	名木古木の保存
	<ul style="list-style-type: none"> 名木古木指定樹木の維持管理に対する助成：4本 <p>[実施箇所] 高島台（2本）、松見町（2本）</p>
22	人生記念樹の配布
	<ul style="list-style-type: none"> 人生記念樹の配布：347本
23	公共施設・公有地での緑の創出・管理
	<ul style="list-style-type: none"> 緑の創出：1か所 <p>[実施箇所] 三ツ沢せせらぎ緑道</p> <ul style="list-style-type: none"> 創出した緑の維持管理：4か所 <p>[実施箇所] 神奈川区庁舎、神奈川土木事務所、砂田川花壇、三ツ沢公園青少年野外活動センター</p>
25	いきいきとした街路樹づくり
	<ul style="list-style-type: none"> 街路樹の計画的な剪定：8路線

<緑を楽しむ市民の盛り上がりを醸成する取組の推進>

26	地域緑のまちづくり
	<ul style="list-style-type: none"> 地域緑のまちづくりによる地域緑化の推進：1地区 <p>[実施箇所] 生麦・新子安地区（鶴見区・神奈川区）</p>
27	保育園・幼稚園・小中学校での緑の創出
	<ul style="list-style-type: none"> 緑の創出：2か所 <p>[実施箇所] 菅田保育園、西寺尾小学校</p> <ul style="list-style-type: none"> 芝生等の維持管理：28か所 <p>[実施箇所] 神大寺保育園、菅田保育園、西菅田保育園、池上小学校、幸ヶ谷小学校、白幡小学校、三ツ沢小学校、市立盲特別支援学校 ほか</p>

平成 26 年度事業・取組実施写真

・平成 26 年度の区内の事業・取組の写真を一部ご紹介します。

■ 市民とともに次世代につなぐ森を育む



1
土地所有者の不測の事態等による土地の買取り（特別緑地保全地区：三枚町地区）



森づくりガイドライン等を活用した維持管理（白幡西緑地）

■ 市民が身近に農を感じる場をつくる



10
水田の保全（菅田町）



12
地域の農地管理を行う団体への支援（神奈川農地整備組合）

■ 市民が実感できる緑をつくる



20
基準以上の緑化に対する固定資産税等の軽減を図る契約の締結（鶴屋町二丁目）



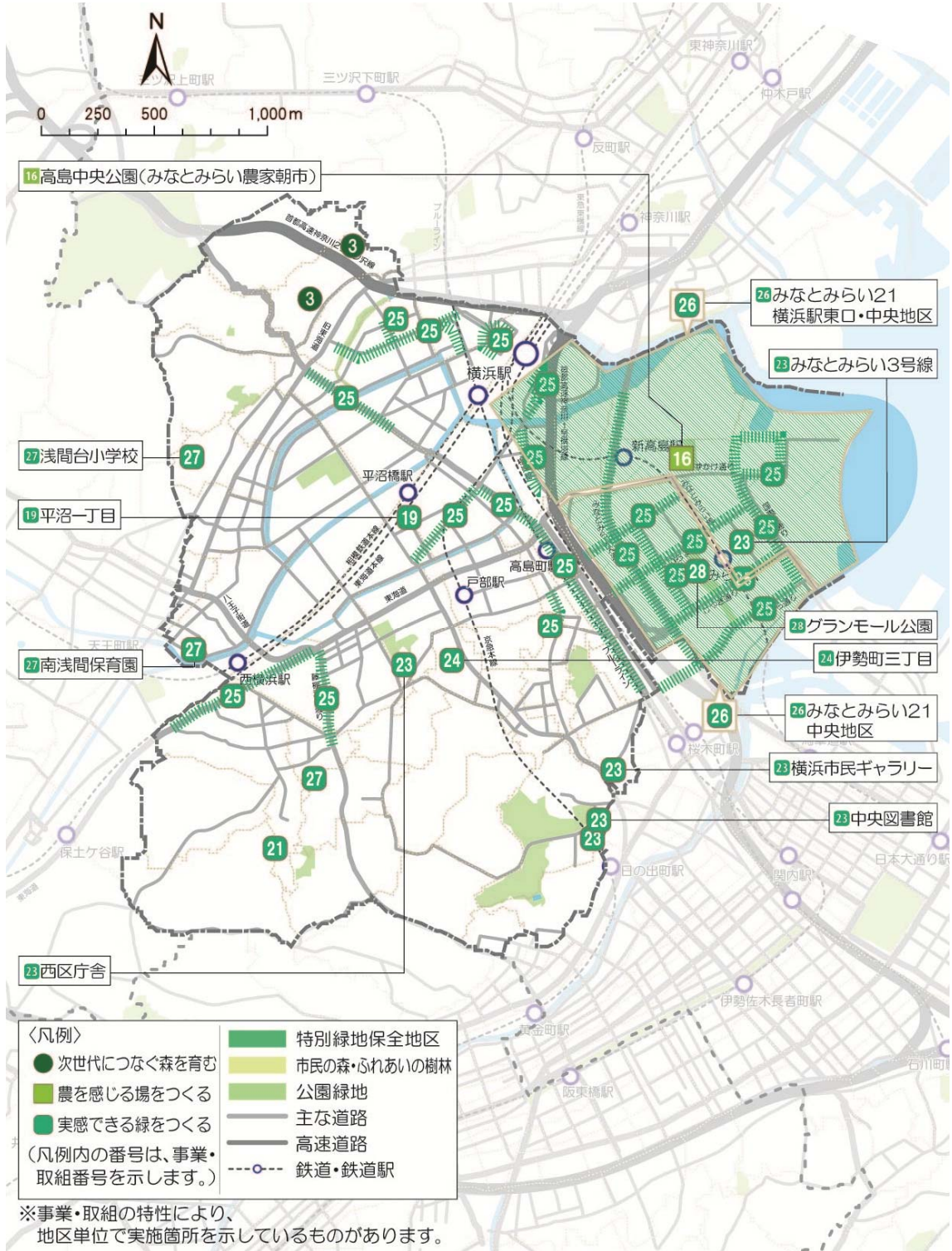
23
公共施設・公有地での緑の創出・管理（維持管理/砂田川花壇）



(3) 西区

平成 26 年度事業・取組実施箇所図

- ・平成 26 年度の事業・取組のおおまかな実施箇所を、区域図に示します。
- ・凡例内の番号は、P5-15~P5-16 の「平成 26 年度事業・取組実施状況」の事業・取組の番号に対応しています。
- ・なお、主な実施箇所の町名、施設名等を、図中に掲載しています。



平成 26 年度事業・取組実施状況

- 平成 26 年度の区内の実績を一覧にまとめます。
- P5-14 の「平成 26 年度事業・取組実施箇所図」とあわせてご覧ください。

■ 市民とともに次世代につなぐ森を育む

<良好な森を育成する取組の推進>

3 指定された樹林地における維持管理の支援

- 緑地保全制度に指定している民有樹林地の維持管理の助成：2件
[実施箇所] 南軽井沢（2件）

■ 市民が身近に農を感じる場をつくる

<地産地消の推進>

16 地産地消にふれる機会の拡大

- 青空市運営支援：1 か所
[実施箇所] 高島中央公園（みなとみらい農家朝市）

■ 市民が実感できる緑をつくる

<市民が実感できる緑を創出する取組の推進>

19 民有地における緑化の助成

- 緑化の助成：1 件
[実施箇所] 平沼一丁目

21 名木古木の保存

- 名木古木指定樹木の維持管理に対する助成：1 本
[実施箇所] 久保町

22 人生記念樹の配布

- 人生記念樹の配布：210本

23 公共施設・公有地での緑の創出・管理
<ul style="list-style-type: none"> 緑の創出：4か所 [実施箇所] 西区庁舎、中央図書館、横浜市民ギャラリー、みなとみらい3号線 創出した緑の維持管理：2か所 [実施箇所] 市長公舎、横浜市民ギャラリー
24 公有地化によるシンボリックな緑の創出
<ul style="list-style-type: none"> 緑の創出：1か所 [実施箇所] 伊勢町三丁目
25 いきいきとした街路樹づくり
<ul style="list-style-type: none"> 街路樹の計画的な剪定：25路線

<緑を楽しむ市民の盛り上がりを醸成する取組の推進>

26 地域緑のまちづくり
<ul style="list-style-type: none"> 地域緑のまちづくりによる地域緑化の推進：2地区 [実施箇所] みなとみらい21中央地区、みなとみらい21横浜駅東口・中央地区
27 保育園・幼稚園・小中学校での緑の創出
<ul style="list-style-type: none"> 緑の創出：2か所 [実施箇所] 南浅間保育園、浅間台小学校 芝生等の維持管理：2か所 [実施箇所] 南浅間保育園、稻荷台小学校
28 都心臨海部の緑花による賑わいづくり
<ul style="list-style-type: none"> 緑花の維持管理：1か所 [実施箇所] グランモール公園

平成 26 年度事業・取組実施写真

・平成 26 年度の区内の事業・取組の写真を一部ご紹介します。

■ 市民が身近に農を感じる場をつくる



青空市運営支援
(みなとみらい農家朝市/高島中央公園)

■ 市民が実感できる緑をつくる



民有地における緑化の助成
(屋上緑化/平沼一丁目)



公共施設・公有地での緑の創出・管理
(創出・維持管理/横浜市民ギャラリー)



地域緑のまちづくりによる地域緑化の推進
(みなとみらい 21 中央地区)

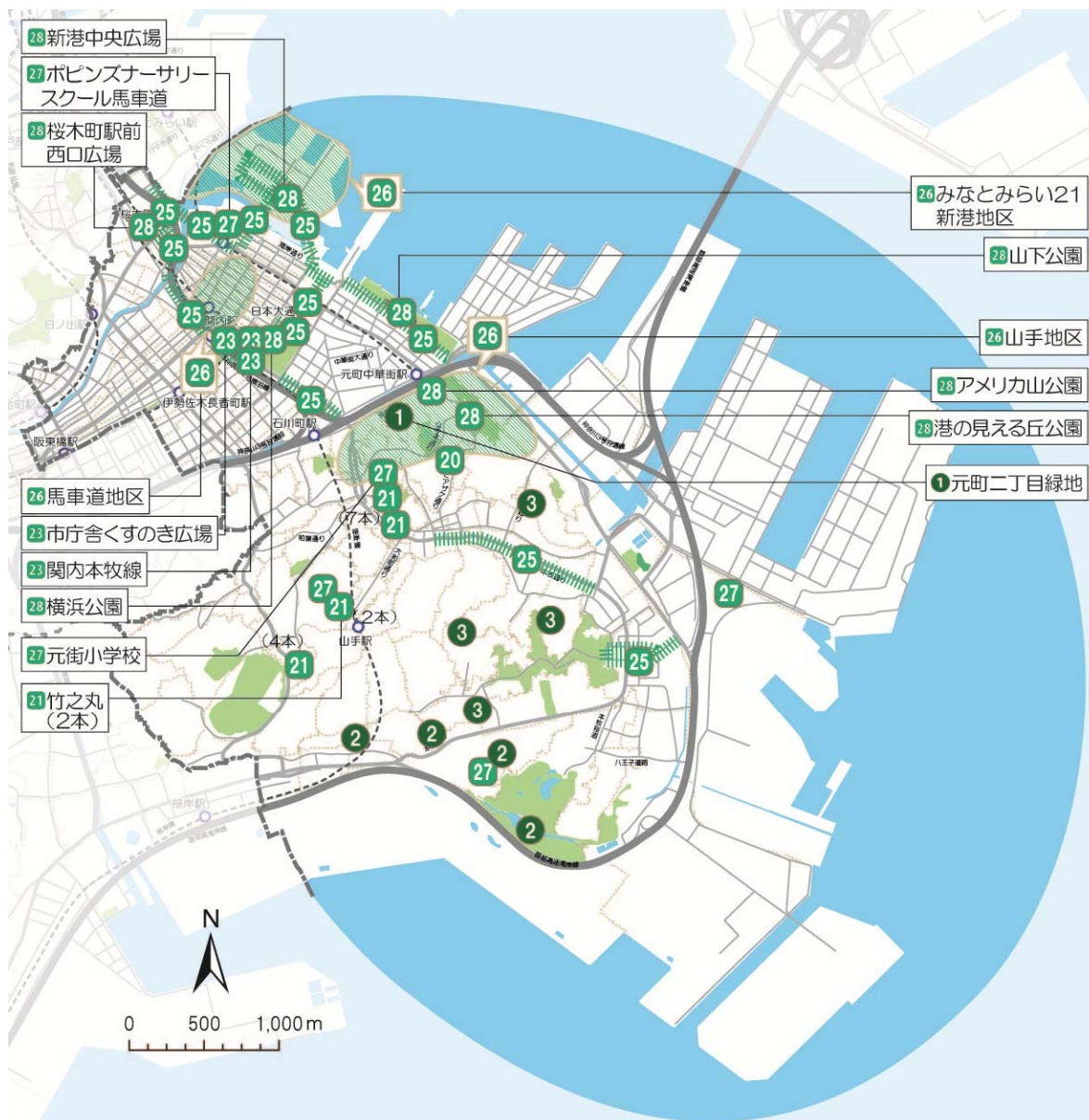


都心臨海部の緑花による賑わいづくり
(緑花の維持管理/グランモール公園)

(4) 中区

平成 26 年度事業・取組実施箇所図

- ・平成 26 年度の事業・取組のおおまかな実施箇所を、区域図に示します。
- ・凡例内の番号は、P5-19~P5-20 の「平成 26 年度事業・取組実施状況」の事業・取組の番号に対応しています。
- ・なお、主な実施箇所の町名、施設名等を、図中に掲載しています。



〈凡例〉	特別緑地保全地区
● 次世代につなぐ森を育む	市民の森・ふれあいの樹林
■ 農を感じる場をつくる	公園緑地
■ 実感できる緑をつくる	主な道路
(凡例内の番号は、事業・取組番号を示します。)	高速道路
	鉄道・鉄道駅
	市街化調整区域

※事業・取組の特性により、地区単位で実施箇所を示しているものがあります。

平成 26 年度事業・取組実施状況

- ・平成 26 年度の区内の実績を一覧にまとめます。
- ・P5-18 の「平成 26 年度事業・取組実施箇所図」とあわせてご覧ください。

■ 市民とともに次世代につなぐ森を育む



<樹林地の確実な保全の推進>

1 緑地保全制度による指定の拡大・市による買取り

■ 緑地保全制度による新規指定等

- ・寄附緑地等：0.3ha

[実施箇所] 元町二丁目

<良好な森を育成する取組の推進>

2 森づくりガイドライン等を活用した森の育成

■ 森づくりガイドライン等を活用した維持管理

- ・樹林地：4か所

[実施箇所] 加曽台緑地、三溪園緑地、本牧荒井緑地、本牧間門緑地

3 指定された樹林地における維持管理の支援

- ・緑地保全制度に指定している民有樹林地の維持管理の助成：4件

[実施箇所] 北方町、本牧荒井、本牧町二丁目、本牧満坂

■ 市民が実感できる緑をつくる



<市民が実感できる緑を創出する取組の推進>

20 建築物緑化保全契約の締結（建築物の敷地に対する固定資産税等の軽減）

- ・基準以上の緑化に対する固定資産税等の軽減を図る契約の締結：1件

[実施箇所] 諏訪町

21 名木古木の保存

- ・名木古木の新規指定：2本

[実施箇所] 竹之丸（2本）

- ・名木古木指定樹木の維持管理に対する助成：12本

[実施箇所] 妙香寺台、山手町（7本）、山元町（4本）

22 人生記念樹の配布
・人生記念樹の配布：162本
23 公共施設・公有地での緑の創出・管理
・緑の創出：2か所 [実施箇所] 市庁舎くすのき広場、関内本牧線
・創出した緑の維持管理：1か所 [実施箇所] 市庁舎
25 いきいきとした街路樹づくり
・街路樹の計画的な剪定：12路線

<緑を楽しむ市民の盛り上がりを醸成する取組の推進>

26 地域緑のまちづくり
・地域緑のまちづくりによる地域緑化の推進：3地区 [実施箇所] 馬車道地区、みなとみらい21新港地区、山手地区
27 保育園・幼稚園・小中学校での緑の創出
・緑の創出：2か所 [実施箇所] ポピンズナーサリースクール馬車道、元街小学校
・芝生等の維持管理：2か所 [実施箇所] 錦保育園、竹之丸保育園
28 都心臨海部の緑花による賑わいづくり
・都心臨海部での緑花の推進：6か所 [実施箇所] アメリカ山公園、港の見える丘公園、山下公園、横浜公園、新港中央広場、桜木町駅前西口広場
・緑花の維持管理：2か所 [実施箇所] 山下公園、新港中央広場

平成 26 年度事業・取組実施写真

・平成 26 年度の区内の事業・取組の写真を一部ご紹介します。

■ 市民とともに次世代につなぐ森を育む



1
緑地保全制度による新規指定等
(寄附緑地等/元町二丁目)



2
森づくりガイドライン等を活用した維持管理
(本牧間門緑地)

■ 市民が実感できる緑をつくる



26
地域緑のまちづくりによる地域緑化の推進
(馬車道地区/関内ホールの緑化)



27
保育園・幼稚園・小中学校での緑の創出
(維持管理/錦保育園)



28
都心臨海部の緑花による賑わいづくり
(緑花の推進/桜木町駅前広場)

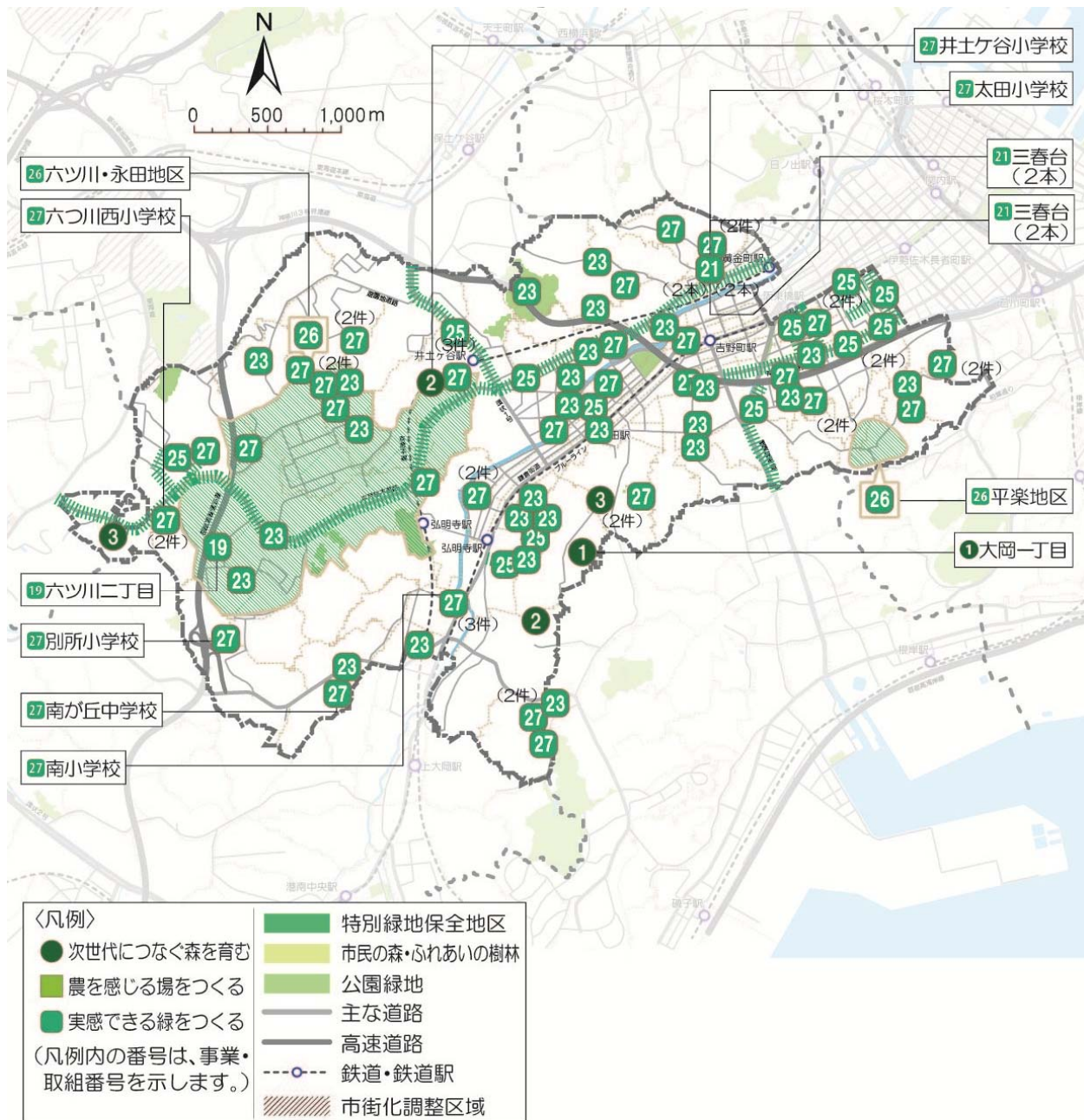


28
都心臨海部の緑花による賑わいづくり
(緑花の維持管理/山下公園)

(5) 南区

平成 26 年度事業・取組実施箇所図

- ・平成 26 年度の事業・取組のおおまかな実施箇所を、区域図に示します。
- ・凡例内の番号は、P5-23~P5-24 の「平成 26 年度事業・取組実施状況」の事業・取組の番号に対応しています。
- ・なお、主な実施箇所の町名、施設名等を、図中に掲載しています。



※事業・取組の特性により、
地区単位で実施箇所を示しているものがあります。

平成 26 年度事業・取組実施状況

- ・平成 26 年度の区内の実績を一覧にまとめます。
- ・P5-22 の「平成 26 年度事業・取組実施箇所図」とあわせてご覧ください。

■ 市民とともに次世代につなぐ森を育む



<樹林地の確実な保全の推進>

1 緑地保全制度による指定の拡大・市による買取り

■ 緑地保全制度による新規指定等

- ・緑地保存地区：0.1ha

[実施箇所] 大岡一丁目

<良好な森を育成する取組の推進>

2 森づくりガイドライン等を活用した森の育成

■ 森づくりガイドライン等を活用した維持管理

- ・樹林地：2か所

[実施箇所] 大岡三丁目緑地、永田東緑地

3 指定された樹林地における維持管理の支援

- ・緑地保全制度に指定している民有樹林地の維持管理の助成：2件

[実施箇所] 蒔田町、六ツ川四丁目

■ 市民が実感できる緑をつくる



<市民が実感できる緑を創出する取組の推進>

19 民有地における緑化の助成

- ・緑化の助成：1件

[実施箇所] 六ツ川二丁目

21 名木古木の保存

- ・名木古木の新規指定：2本

[実施箇所] 三春台（2本）

- ・名木古木指定樹木の維持管理に対する助成：2本

[実施箇所] 三春台（2本）

22 人生記念樹の配布
<ul style="list-style-type: none"> 人生記念樹の配布：196本
23 公共施設・公有地での緑の創出・管理
<ul style="list-style-type: none"> 創出した緑の維持管理：27か所 [実施箇所] 南区庁舎、南スポーツセンター、大岡地区センター、清水ヶ丘地域ケアプラザ、蒔田コミュニティハウス、男女共同参画センター横浜南、永田みなみ台こどもログハウス、横浜商業高校、横浜国立大学教育人間科学部附属特別支援学校 ほか
25 いきいきとした街路樹づくり
<ul style="list-style-type: none"> 街路樹の計画的な剪定：13路線

<緑を楽しむ市民の盛り上がりを醸成する取組の推進>

26 地域緑のまちづくり
<ul style="list-style-type: none"> 地域緑のまちづくりによる地域緑化の推進：2地区 [実施箇所] 平楽地区、六ツ川・永田地区
27 保育園・幼稚園・小中学校での緑の創出
<ul style="list-style-type: none"> 緑の創出：6か所 [実施箇所] 別所小学校、六つ川西小学校、南が丘中学校、南小学校、井土ヶ谷小学校、太田小学校 芝生等の維持管理：46か所 [実施箇所] 永田保育園、清水ヶ丘保育園、しろばら保育園、太田小学校、永田小学校、南小学校、共進中学校、藤の木中学校、蒔田中学校 ほか

平成 26 年度事業・取組実施写真

・平成 26 年度の区内の事業・取組の写真を一部ご紹介します。

■ 市民とともに次世代につなぐ森を育む



1
緑地保全制度による新規指定等
(緑地保存地区：大岡一丁目)



2
森づくりガイドライン等を活用した維持管理
(大岡三丁目緑地)

■ 市民が実感できる緑をつくる



19
民有地における緑化の助成
(地面緑化/六ツ川二丁目)



21
名木古木の保存
(新規指定/三春台〔イチョウ・スタジイ〕)



23
公共施設・公有地での緑の創出・管理
(維持管理/清水ヶ丘公園体育館)

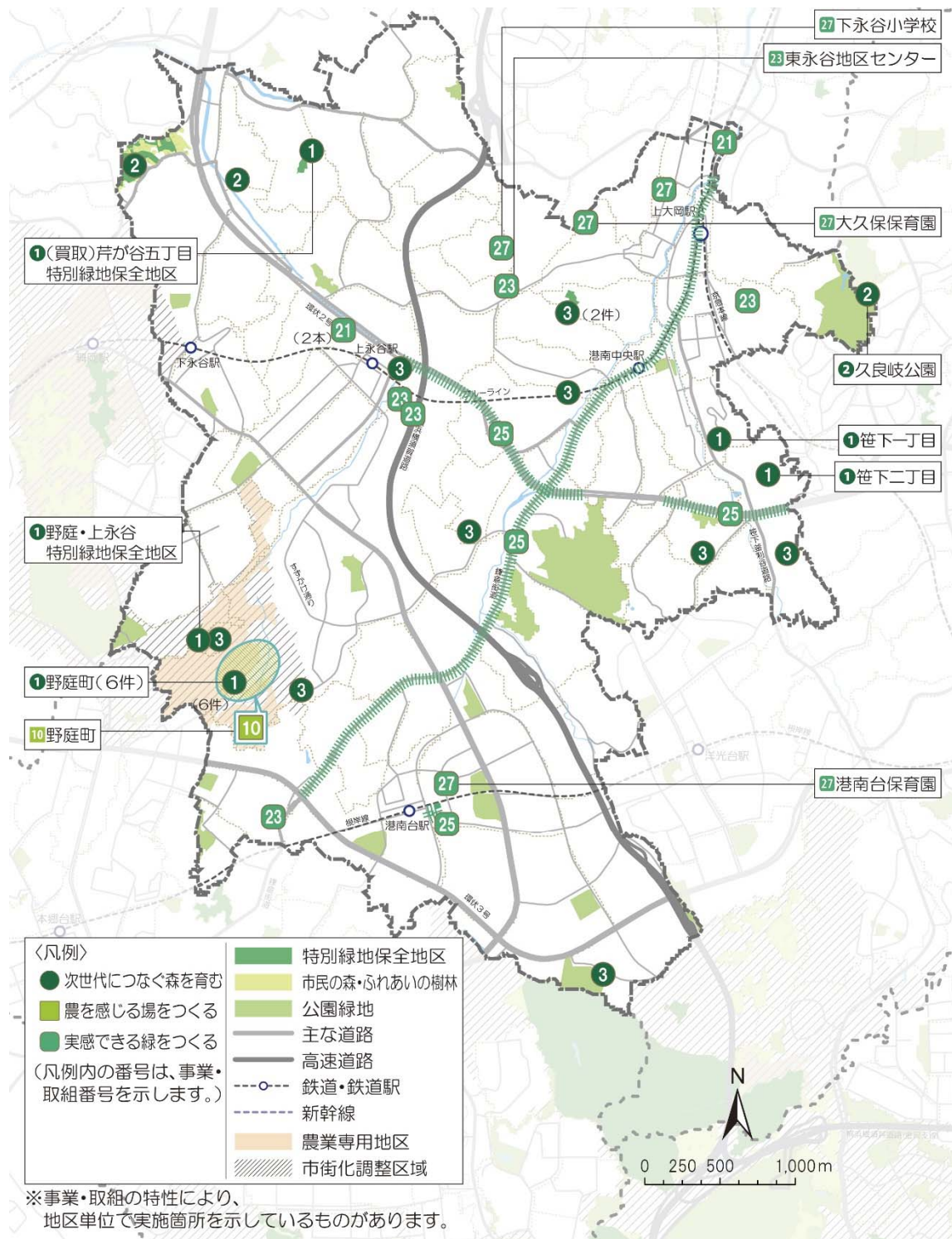


27
保育園・幼稚園・小中学校での緑の創出(維持管理/六ツ川西小学校)

(6) 港南区

平成 26 年度事業・取組実施箇所図

- 平成 26 年度の事業・取組のおおまかな実施箇所を、区域図に示します。
- 凡例内の番号は、P5-27~P5-28 の「平成 26 年度事業・取組実施状況」の事業・取組の番号に対応しています。
- なお、主な実施箇所の町名、施設名等を、図中に掲載しています。



平成 26 年度事業・取組実施状況

- 平成 26 年度の区内の実績を一覧にまとめます。
- P5-26 の「平成 26 年度事業・取組実施箇所図」とあわせてご覧ください。

■ 市民とともに次世代につなぐ森を育む



<樹林地の確実な保全の推進>

① 緑地保全制度による指定の拡大・市による買取り

■ 緑地保全制度による新規指定等

- 特別緑地保全地区：1.1ha
[実施箇所] 野庭・上永谷特別緑地保全地区
- 緑地保存地区：0.1ha
[実施箇所] 笹下一丁目、笹下二丁目
- 源流の森保存地区：1.5ha
[実施箇所] 野庭町（6件）

■ 土地所有者の不測の事態等による土地の買取り

- 特別緑地保全地区、近郊緑地特別保全地区：1 地区
[実施箇所] 芹が谷五丁目特別緑地保全地区

<良好な森を育成する取組の推進>

② 森づくりガイドライン等を活用した森の育成

■ 森づくりガイドライン等を活用した維持管理

- 樹林地：2か所
[実施箇所] 下永谷市民の森、下永谷長町緑地

■ 保全管理計画の策定

- 公園：1 公園
[実施箇所] 久良岐公園

③ 指定された樹林地における維持管理の支援

- 緑地保全制度に指定している民有樹林地の維持管理の助成：10件
[実施箇所] 上永谷町、上永谷五丁目、港南二丁目（2件）、港南台八丁目、笹下三丁目、笹下五丁目、野庭町、日野二丁目、日野四丁目

■ 市民が身近に農を感じる場をつくる



<農に親しむ取組の推進>

10 水田の保全
・水田保全承認面積：0.6ha [実施箇所] 野庭町

■ 市民が実感できる緑をつくる



<市民が実感できる緑を創出する取組の推進>

21 名木古木の保存
・名木古木指定樹木の維持管理に対する助成：3本 [実施箇所] 上永谷五丁目（2本）、最戸一丁目
22 人生記念樹の配布
・人生記念樹の配布：382本
23 公共施設・公有地での緑の創出・管理
・緑の創出：1か所 [実施箇所] 東永谷地区センター ・創出した緑の維持管理：4か所 [実施箇所] 港南図書館、下野庭スポーツ会館、日野南コミュニティハウス、上大岡コミュニティハウス
25 いきいきとした街路樹づくり
・街路樹の計画的な剪定：4路線

<緑を楽しむ市民の盛り上がりを醸成する取組の推進>

27 保育園・幼稚園・小中学校での緑の創出
・緑の創出：3か所 [実施箇所] 大久保保育園、港南台保育園、下永谷小学校 ・芝生等の維持管理：1か所 [実施箇所] 桜岡小学校

平成 26 年度事業・取組実施写真

・平成 26 年度の区内の事業・取組の写真を一部ご紹介します。

■ 市民とともに次世代につなぐ森を育む

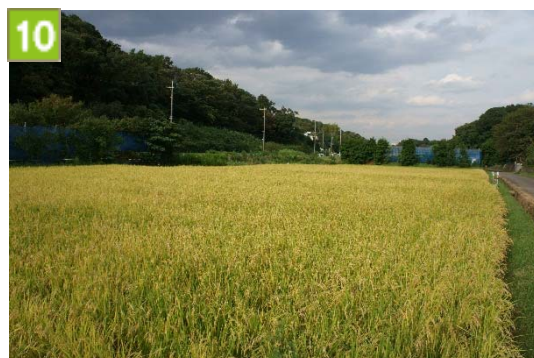


1
緑地保全制度による新規指定等
(特別緑地保全地区：野庭・上永谷地区)



2
保安全管理計画の策定 (久良岐公園)

■ 市民が身近に農を感じる場をつくる



10
水田の保全 (野庭町)

■ 市民が実感できる緑をつくる

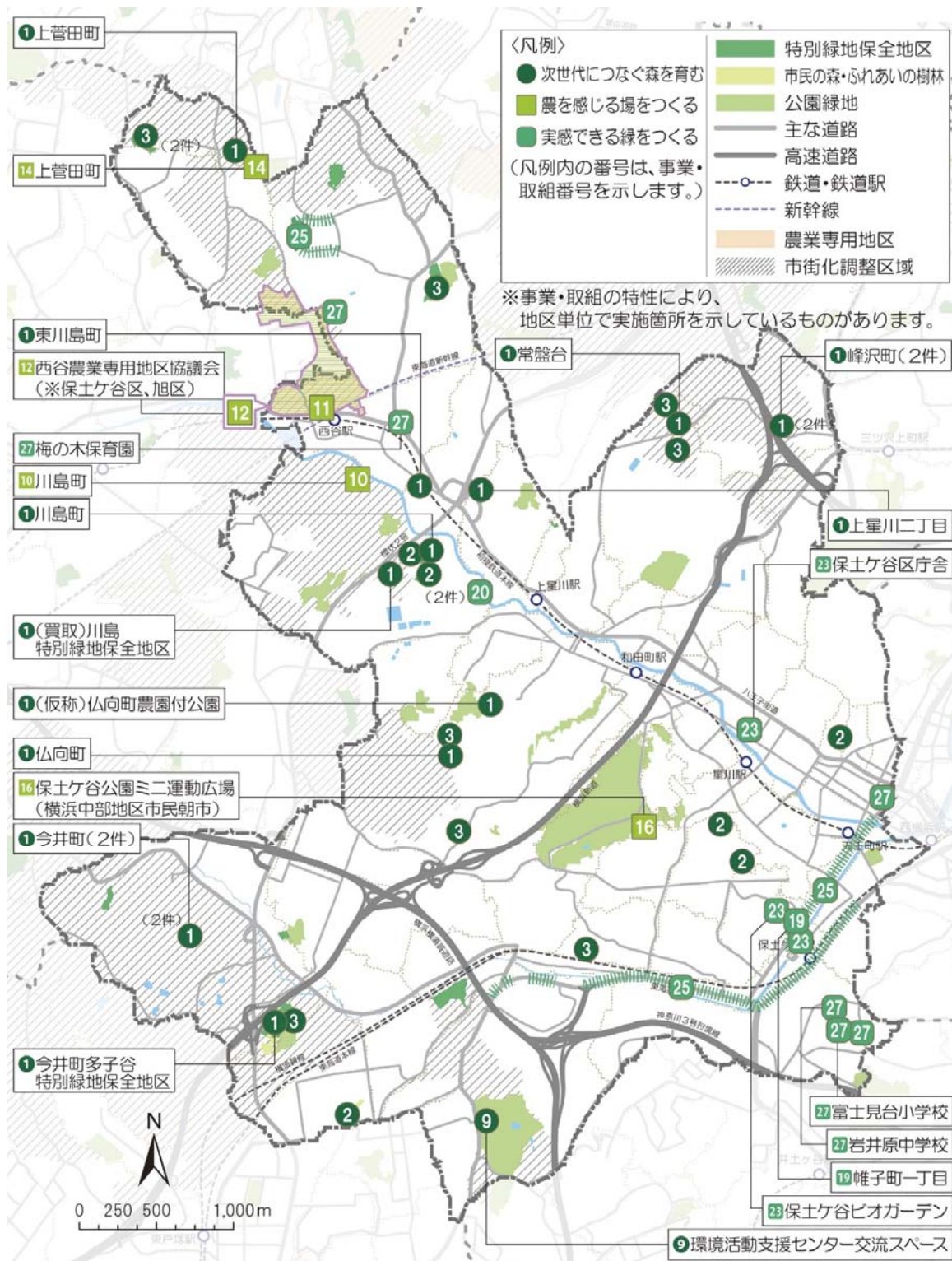


27
保育園・幼稚園・小中学校での緑の創出
(創出/大久保保育園)

(7) 保土ヶ谷区

平成 26 年度事業・取組実施箇所図

- 平成 26 年度の事業・取組のおおまかな実施箇所を、区域図に示します。
- 凡例内の番号は、P5-31~P5-33 の「平成 26 年度事業・取組実施状況」の事業・取組の番号に対応しています。
- なお、主な実施箇所の町名、施設名等を、図中に掲載しています。



平成 26 年度事業・取組実施状況

- 平成 26 年度の区内の実績を一覧にまとめます。
- P5-30 の「平成 26 年度事業・取組実施箇所図」とあわせてご覧ください。

■ 市民とともに次世代につなぐ森を育む



<樹林地の確実な保全の推進>

① 緑地保全制度による指定の拡大・市による買取り

■ 緑地保全制度による新規指定等

- 特別緑地保全地区：2.1ha

[実施箇所] 今井町多子谷特別緑地保全地区

- 緑地保存地区：0.3ha

[実施箇所] 上星川二丁目、東川島町

- 源流の森保存地区：3.9ha

[実施箇所] 今井町（2件）、上菅田町、常盤台、仏向町、峰沢町（2件）

- 寄附緑地等：0.7ha

[実施箇所] 川島町、仏向町

■ 土地所有者の不測の事態等による土地の買取り

- 特別緑地保全地区、近郊緑地特別保全地区：1 地区

[実施箇所] 川島特別緑地保全地区

<良好な森を育成する取組の推進>

② 森づくりガイドライン等を活用した森の育成

■ 森づくりガイドライン等を活用した維持管理

- 樹林地：6か所

[実施箇所] 川島特別緑地保全地区、境木ふれあいの樹林、川島向台緑地、神戸緑地、桜ヶ丘緑地、宮田緑地

③ 指定された樹林地における維持管理の支援

- 緑地保全制度に指定している民有樹林地の維持管理の助成：9件

[実施箇所] 岩崎町、上菅田町（3件）、境木町、常盤台（2件）、仏向町（2件）

⑨ 森に関する情報発信

- ウェルカムセンターの運営：1 館

[実施箇所] 環境活動支援センター交流スペース

■ 市民が身近に農を感じる場をつくる



<農に親しむ取組の推進>

10 水田の保全
• 水田保全承認面積：0.2ha [実施箇所] 川島町
11 特定農業用施設保全契約の締結
• 農業用施設用地に対する固定資産税等の軽減を図る契約の締結：1件 [実施箇所] 西谷町
12 農景観を良好に維持する取組の推進
• 地域の農地管理を行う団体への支援：12ha（1団体） [実施箇所] 西谷農業専用地区協議会（保土ヶ谷区・旭区）
14 様々なニーズに合わせた農園の開設
• 市民農園の開設支援：0.1ha [実施箇所] 上菅田町

<地産地消の推進>

16 地産地消にふれる機会の拡大
• 青空市運営支援：1か所 [実施箇所] 保土ヶ谷公園三二運動広場（横浜中部地区市民朝市）

■ 市民が実感できる緑をつくる



<市民が実感できる緑を創出する取組の推進>

19 民有地における緑化の助成
• 緑化の助成：1件 [実施箇所] 帷子町一丁目
20 建築物緑化保全契約の締結（建築物の敷地に対する固定資産税等の軽減）
• 基準以上の緑化に対する固定資産税等の軽減を図る契約の締結：2件 [実施箇所] 川島町

22 人生記念樹の配布
・人生記念樹の配布：360本
23 公共施設・公有地での緑の創出・管理
・緑の創出：2か所 [実施箇所] 保土ヶ谷区庁舎、保土ヶ谷ビオガーデン
・創出した緑の維持管理：2か所 [実施箇所] 保土ヶ谷区庁舎、保土ヶ谷駅前公園
25 いきいきとした街路樹づくり
・街路樹の計画的な剪定：3路線

<緑を楽しむ市民の盛り上げりを醸成する取組の推進>

27 保育園・幼稚園・小中学校での緑の創出
・緑の創出：3か所 [実施箇所] 梅の木保育園、富士見台小学校、岩井原中学校
・芝生等の維持管理：4か所 [実施箇所] 保土ヶ谷保育園、岩井保育園、上菅田小学校、富士見台小学校

平成 26 年度事業・取組実施写真

・平成 26 年度の区内の事業・取組の写真を一部ご紹介します。

■ 市民とともに次世代につなぐ森を育む



1
緑地保全制度による新規指定等
(特別緑地保全地区：今井町多子谷地区)



2
森づくりガイドライン等を活用した維持管理
(境木ふれあいの樹林)

■ 市民が身近に農を感じる場をつくる



12
地域の農地管理を行う団体への支援
(西谷農業専用地区協議会)



14
市民農園の開設支援
(上菅田町)

■ 市民が実感できる緑をつくる



19
民有地における緑化の助成
(屋上緑化/帷子町一丁目)



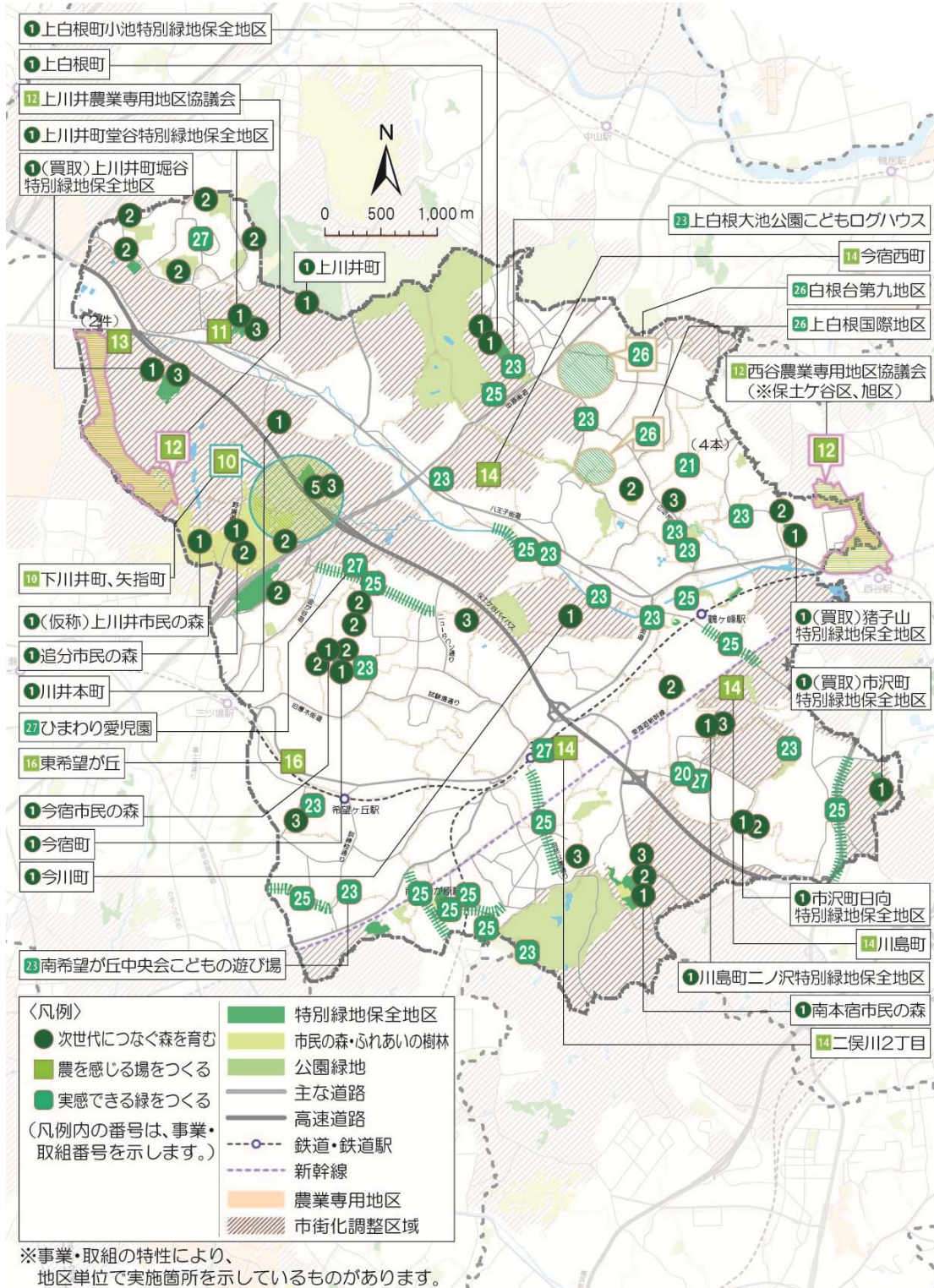
23
公共施設・公有地での緑の創出・管理
(創出/保土ヶ谷区庁舎)



(8) 旭区

平成 26 年度事業・取組実施箇所図

- ・平成 26 年度の事業・取組のおおまかな実施箇所を、区域図に示します。
- ・凡例内の番号は、P5-37~P5-40 の「平成 26 年度事業・取組実施状況」の事業・取組の番号に対応しています。
- ・なお、主な実施箇所の町名、施設名等を、図中に掲載しています。



平成 26 年度事業・取組実施状況

- 平成 26 年度の区内の実績を一覧にまとめます。
- P5-36 の「平成 26 年度事業・取組実施箇所図」とあわせてご覧ください。

■ 市民とともに次世代につなぐ森を育む



<樹林地の確実な保全の推進>

① 緑地保全制度による指定の拡大・市による買取り

■ 緑地保全制度による新規指定等

- 特別緑地保全地区：7.3ha

[実施箇所] 市沢町日向特別緑地保全地区、上川井町堂谷特別緑地保全地区、
上白根町小池特別緑地保全地区、川島町二ノ沢特別緑地保全地区

- 市民の森：10.5ha

[実施箇所] 今宿市民の森（拡大指定）、追分市民の森（拡大指定）、
南本宿市民の森（拡大指定）、（仮称）上川井市民の森

- 源流の森保存地区：3.1ha

[実施箇所] 今川町、上川井町、上白根町、川井本町

- 寄附緑地等：0.1ha

[実施箇所] 今宿町

■ 土地所有者の不測の事態等による土地の買取り

- 特別緑地保全地区、近郊緑地特別保全地区：3地区

[実施箇所] 市沢町特別緑地保全地区、猪子山特別緑地保全地区、
上川井町堀谷特別緑地保全地区

<良好な森を育成する取組の推進>

② 森づくりガイドライン等を活用した森の育成

■ 森づくりガイドライン等を活用した維持管理

- 樹林地：14か所

[実施箇所] 今宿市民の森、追分市民の森、矢指市民の森、南本宿市民の森、
白根ふれあいの樹林、市沢ふれあいの樹林、鶴ヶ峰ふれあいの樹林、
笹野台緑地、笹野台三丁目緑地、猪子山緑地、二俣川ニュータウン緑地、
今宿第二緑地、若葉台一丁目緑地、若葉台四丁目緑地

- 公園：3か所

[実施箇所] 大貫谷公園、松山公園、若葉台公園

3 指定された樹林地における維持管理の支援
<ul style="list-style-type: none"> 緑地保全制度に指定している私有樹林地の維持管理の助成：9件 [実施箇所] 上川井町（2件）、川島町、下川井町、白根六丁目、中希望が丘、中沢二丁目、南本宿町、万騎が原
5 間伐材の有効利用
<ul style="list-style-type: none"> チップターの貸し出し：4回 [実施箇所] 川井特別緑地保全地区

■ 市民が身近に農を感じる場をつくる



<農に親しむ取組の推進>

10 水田の保全
<ul style="list-style-type: none"> 水田保全承認面積：0.9ha [実施箇所] 下川井町、矢指町
11 特定農業用施設保全契約の締結
<ul style="list-style-type: none"> 農業用施設用地に対する固定資産税等の軽減を図る契約の締結：1件 [実施箇所] 上川井町
12 農景観を良好に維持する取組の推進
<ul style="list-style-type: none"> 地域の農地管理を行う団体への支援：29.8ha（2団体） [実施箇所] 西谷農業専用地区協議会（保土ヶ谷区・旭区）、上川井農業専用地区協議会
13 多様な主体による農地の利用促進
<ul style="list-style-type: none"> 6年以上の長期貸付を開始した農地：0.1ha [実施箇所] 上川井町（2件）
14 様々なニーズに合わせた農園の開設
<ul style="list-style-type: none"> 市民農園の開設支援：0.4ha [実施箇所] 今宿西町、川島町、二俣川2丁目

<地産地消の推進>

16 地産地消にふれる機会の拡大
<ul style="list-style-type: none"> 直売所等の支援：1件 <p>[実施箇所] 東希望が丘</p>

■ 市民が実感できる緑をつくる



<市民が実感できる緑を創出する取組の推進>

20 建築物緑化保全契約の締結（建築物の敷地に対する固定資産税等の軽減）
<ul style="list-style-type: none"> 基準以上の緑化に対する固定資産税等の軽減を図る契約の締結：1件 <p>[実施箇所] 左近山</p>
21 名木古木の保存
<ul style="list-style-type: none"> 名木古木指定樹木の維持管理に対する助成：4本 <p>[実施箇所] 白根六丁目（4本）</p>
22 人生記念樹の配布
<ul style="list-style-type: none"> 人生記念樹の配布：729本
23 公共施設・公有地での緑の創出・管理
<ul style="list-style-type: none"> 緑の創出：2か所 <p>[実施箇所] 南希望が丘中央会こどもの遊び場、上白根大池公園こどもログハウス</p> <ul style="list-style-type: none"> 創出した緑の維持管理：12か所 <p>[実施箇所] 旭区庁舎、旭図書館、希望が丘地区センター、上白根コミュニティハウス、こども自然公園青少年野外活動センター、老人福祉センター福寿荘、旭土木事務所 ほか</p>
25 いきいきとした街路樹づくり
<ul style="list-style-type: none"> 街路樹の計画的な剪定：12路線

<緑を楽しむ市民の盛り上がりを醸成する取組の推進>

26 地域緑のまちづくり
• 地域緑のまちづくりによる地域緑化の推進：2地区 [実施箇所] 上白根国際地区、白根台第九地区
27 保育園・幼稚園・小中学校での緑の創出
• 緑の創出：1か所 [実施箇所] ひまわり愛児園
• 芝生等の維持管理：3か所 [実施箇所] 横浜昭和幼稚園、左近山保育園、若葉台保育園

平成 26 年度事業・取組実施写真

・平成 26 年度の区内の事業・取組の写真を一部ご紹介します。

■ 市民とともに次世代につなぐ森を育む



1
緑地保全制度による新規指定等
(特別緑地保全地区：川島町二ノ沢地区)



2
森づくりガイドライン等を活用した維持管理
(今宿市民の森)

■ 市民が身近に農を感じる場をつくる



14
市民農園の開設支援 (二俣川2丁目)



16
直売所等の支援 (東希望が丘)

■ 市民が実感できる緑をつくる



23
公共施設・公有地での緑の創出
(維持管理/旭図書館)

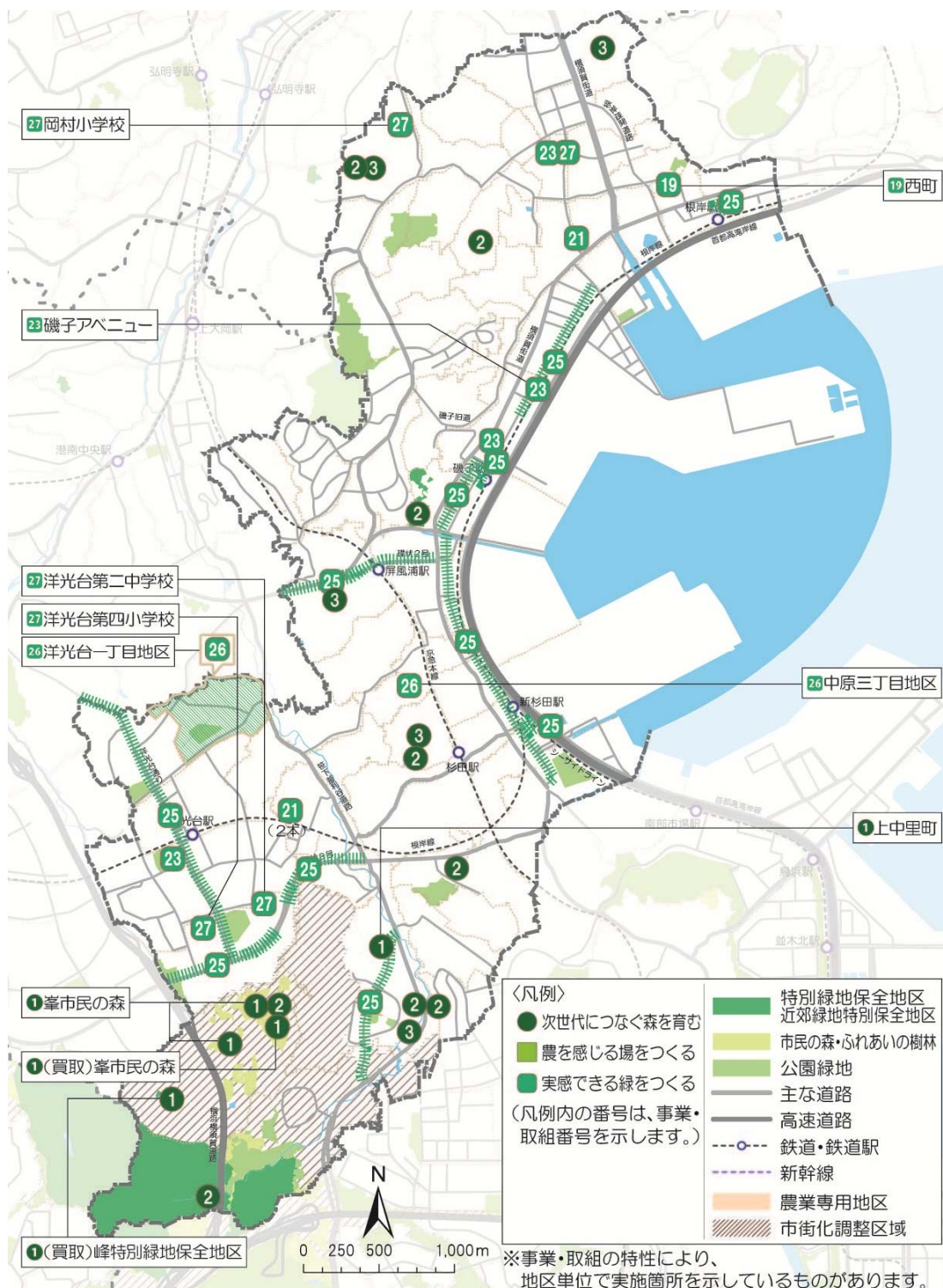


26
地域緑のまちづくりによる地域緑化の推進
(講習会の様子/白根台第九地区)

(9) 磯子区

平成 26 年度事業・取組実施箇所図

- ・平成 26 年度の事業・取組のおおまかな実施箇所を、区域図に示します。
- ・凡例内の番号は、P5-43~P5-44 の「平成 26 年度事業・取組実施状況」の事業・取組の番号に対応しています。
- ・なお、主な実施箇所の町名、施設名等を、図中に掲載しています。



平成 26 年度事業・取組実施状況

- 平成 26 年度の区内の実績を一覧にまとめます。
- P5-42 の「平成 26 年度事業・取組実施箇所図」とあわせてご覧ください。

■ 市民とともに次世代につなぐ森を育む



<樹林地の確実な保全の推進>

① 緑地保全制度による指定の拡大・市による買取り

■ 緑地保全制度による新規指定等

- 市民の森：0.5ha
[実施箇所] 峯市民の森（拡大指定）

- 緑地保存地区：0.3ha
[実施箇所] 上中里町

■ 土地所有者の不測の事態等による土地の買取り

- 特別緑地保全地区、近郊緑地特別保全地区：1 地区
[実施箇所] 峰特別緑地保全地区

- 市民の森、ふれあいの樹林等：1 地区
[実施箇所] 峯市民の森

<良好な森を育成する取組の推進>

② 森づくりガイドライン等を活用した森の育成

■ 森づくりガイドライン等を活用した維持管理

- 樹林地：9か所
[実施箇所] 氷取沢市民の森、峯市民の森、岡村一丁目緑地、岡村四丁目緑地、上中里町緑地、杉田九丁目緑地、杉田坪呑緑地、中原四丁目緑地、森浅間社緑地

③ 指定された樹林地における維持管理の支援

- 緑地保全制度に指定している民有樹林地の維持管理の助成：5件
[実施箇所] 岡村四丁目、上中里町、上町、中原四丁目、森五丁目

■ 市民が実感できる緑をつくる



<市民が実感できる緑を創出する取組の推進>

19 民有地における緑化の助成
・緑化の助成：1件 [実施箇所] 西町
21 名木古木の保存
・名木古木指定樹木の維持管理に対する助成：3本 [実施箇所] 栗木二丁目（2本）、中浜町
22 人生記念樹の配布
・人生記念樹の配布：345本
23 公共施設・公有地での緑の創出・管理
・緑の創出：1か所 [実施箇所] 磯子アベニュー
・創出した緑の維持管理：3か所 [実施箇所] 磯子区庁舎、滝頭コミュニティハウス、横浜こども科学館
25 いきいきとした街路樹づくり
・街路樹の計画的な剪定：11路線

<緑を楽しむ市民の盛り上がりを醸成する取組の推進>

26 地域緑のまちづくり
・地域緑のまちづくりによる地域緑化の推進：2地区 [実施箇所] 中原三丁目地区、洋光台一丁目地区
27 保育園・幼稚園・小中学校での緑の創出
・緑の創出：3か所 [実施箇所] 岡村小学校、洋光台第二中学校、洋光台第四小学校
・芝生等の維持管理：2か所 [実施箇所] 東滝頭保育園、岡村小学校

平成 26 年度事業・取組実施写真

・平成 26 年度の区内の事業・取組の写真を一部ご紹介します。

■ 市民とともに次世代につなぐ森を育む



1



土地所有者の不測の事態等による土地の買取り（市民の森：峯地区）

2



森づくりガイドライン等を活用した維持管理（岡村一丁目緑地）

■ 市民が実感できる緑をつくる



19



民有地における緑化の助成（屋上緑化/西町）

23



公共施設・公有地での緑の創出・管理（維持管理/磯子区総合庁舎）

26



地域緑のまちづくりによる地域緑化の推進（中原三丁目地区）

(10) 金沢区

平成 26 年度事業・取組実施箇所図

- ・平成 26 年度の事業・取組のおおまかな実施箇所を、区域図に示します。
- ・凡例内の番号は、P5-47~P5-49 の「平成 26 年度事業・取組実施状況」の事業・取組の番号に対応しています。
- ・なお、主な実施箇所の町名、施設名等を、図中に掲載しています。



平成 26 年度事業・取組実施状況

- 平成 26 年度の区内の実績を一覧にまとめます。
- P5-46 の「平成 26 年度事業・取組実施箇所図」とあわせてご覧ください。

■ 市民とともに次世代につなぐ森を育む



<樹林地の確実な保全の推進>

1 緑地保全制度による指定の拡大・市による買取り

■ 緑地保全制度による新規指定等

- 特別緑地保全地区：4.5ha
[実施箇所] 朝比奈特別緑地保全地区（拡大指定）、六浦東三丁目特別緑地保全地区
- 市民の森：7.6ha
[実施箇所] （仮称）朝比奈北市民の森（拡大指定）、（仮称）富岡東三丁目市民の森、氷取沢市民の森（拡大指定）
- 緑地保存地区：6.3ha
[実施箇所] 釜利谷南一丁目（2件）、釜利谷東八丁目、大道一丁目、大道二丁目・東朝比奈一丁目（2件）、六浦東三丁目、谷津町
- 源流の森保存地区：1.0ha
[実施箇所] 朝比奈町、釜利谷東八丁目・釜利谷西二丁目
- 寄附緑地等：2.5ha
[実施箇所] 釜利谷町

<良好な森を育成する取組の推進>

2 森づくりガイドライン等を活用した森の育成
■ 森づくりガイドライン等を活用した維持管理 ・ 樹林地：13か所 [実施箇所] 朝比奈特別緑地保全地区、柴・長浜特別緑地保全地区、朝比奈北市民の森、釜利谷市民の森、称名寺市民の森、関ヶ谷市民の森、片吹緑地、釜利谷東三丁目緑地、大道二丁目緑地、富岡東一丁目緑地、能見台六丁目緑地、六浦緑地、六浦三艘緑地、
■ 保全管理計画の策定 ・ 樹林地：1か所 [実施箇所] 関ヶ谷市民の森
3 指定された樹林地における維持管理の支援
・ 緑地保全制度に指定している民有樹林地の維持管理の助成：10件 [実施箇所] 釜利谷東三丁目、釜利谷南一丁目、柴町、富岡西二丁目、富岡東四丁目、能見台東、六浦町、六浦東三丁目、六浦南四丁目、谷津町
5 間伐材の有効利用
・ チッパーの貸し出し：4回 [実施箇所] 緑地保存地区（能見台東）

■ 市民が身近に農を感じる場をつくる



<農に親しむ取組の推進>

12 農景観を良好に維持する取組の推進
・ 地域の農地管理を行う団体への支援：9.8ha（1団体） [実施箇所] 柴農業機械利用組合
13 多様な主体による農地の利用促進
・ 6年以上の長期貸付を開始した農地：0.1ha [実施箇所] 柴町

■ 市民が実感できる緑をつくる



<市民が実感できる緑を創出する取組の推進>

21 名木古木の保存
<ul style="list-style-type: none"> 名木古木の新規指定：3本 [実施箇所] 富岡東五丁目（2本）、六浦五丁目 名木古木指定樹木の維持管理に対する助成：2本 [実施箇所] 富岡東三丁目
22 人生記念樹の配布
<ul style="list-style-type: none"> 人生記念樹の配布：546本
23 公共施設・公有地での緑の創出・管理
<ul style="list-style-type: none"> 創出した緑の維持管理：2か所 [実施箇所] 金沢区庁舎、横浜市野島青少年研修センター
25 いきいきとした街路樹づくり
<ul style="list-style-type: none"> 街路樹の計画的な剪定：8路線

<緑を楽しむ市民の盛り上がりを醸成する取組の推進>

26 地域緑のまちづくり
<ul style="list-style-type: none"> 地域緑のまちづくりによる地域緑化の推進：1地区 [実施箇所] 金沢文庫すすらん通り地区
27 保育園・幼稚園・小中学校での緑の創出
<ul style="list-style-type: none"> 緑の創出：2か所 [実施箇所] 並木第二保育園、富岡小学校 芝生等の維持管理：2か所 [実施箇所] 金沢ふたば保育園、八景小学校

平成 26 年度事業・取組実施写真

・平成 26 年度の区内の事業・取組の写真を一部ご紹介します。

■ 市民とともに次世代につなぐ森を育む



1
緑地保全制度による新規指定等
(特別緑地保全地区：朝比奈地区)



2
保安全管理計画の策定（関ヶ谷市民の森）

■ 市民が身近に農を感じる場をつくる



12
地域の農地管理を行う団体への支援
(柴農業機械利用組合)

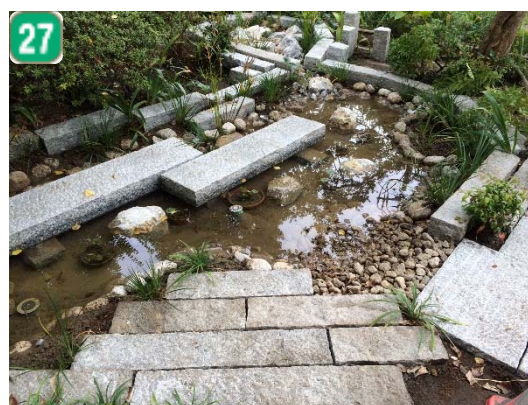


13
6 年以上の長期貸付を開始した農地
(柴町)

■ 市民が実感できる緑をつくる



20
名木古木の保存
(新規指定
/六浦五丁目
〔ケヤキ〕)



27
保育園・幼稚園・小中学校での緑の創出
(創出/並木第二保育園)

