

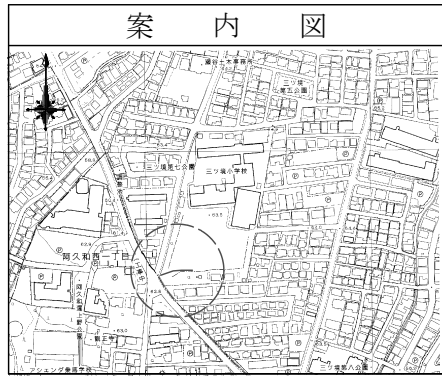
平成27年度設計図(排除方式 分流)

図名	平面図 - 縦断図		
工事件名	災害時下水道直結式仮設トイレ用 下水道管整備工事(その60)		
施工場所	瀬谷区三ツ境157番地		
縮尺	図示	図番	1 / 1
号線番号	1	2	3
地形図番号	4	5	6
横浜市環境創造局			

三ツ境小学校

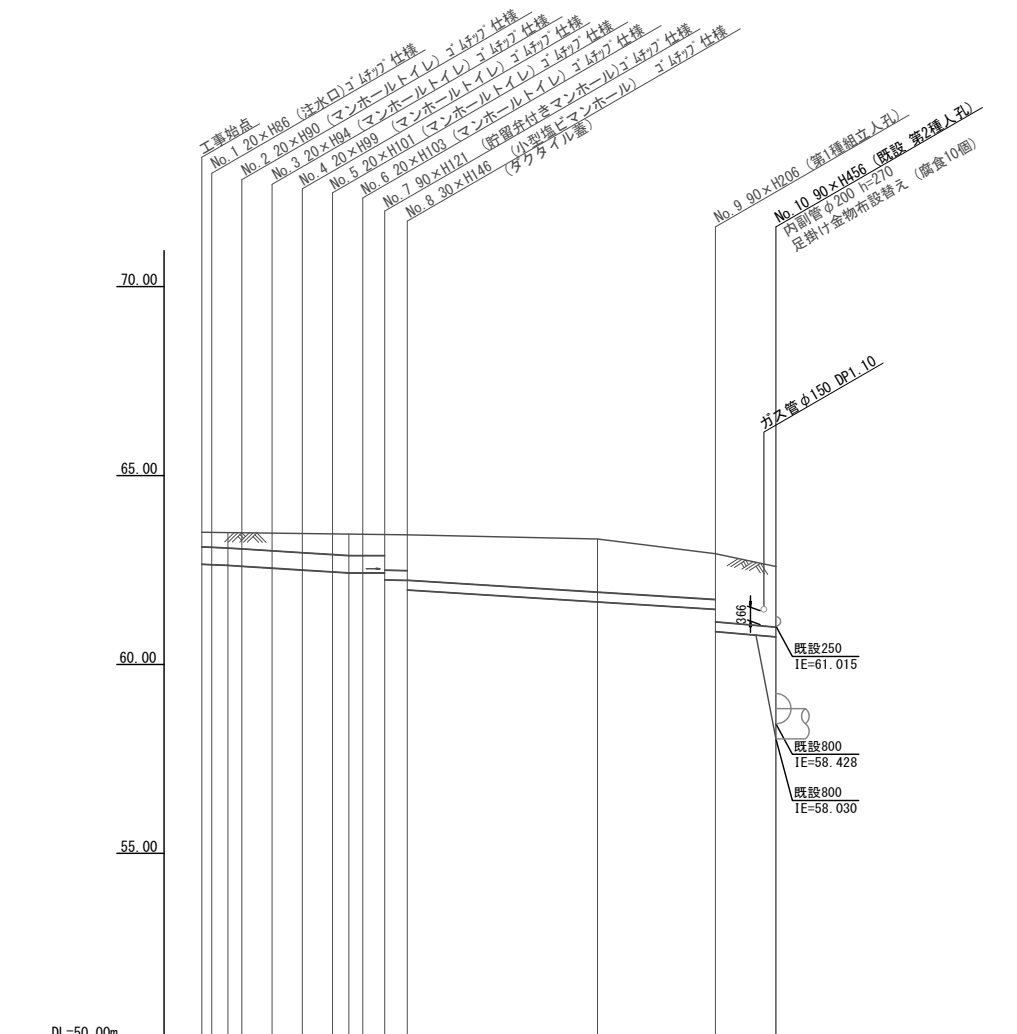
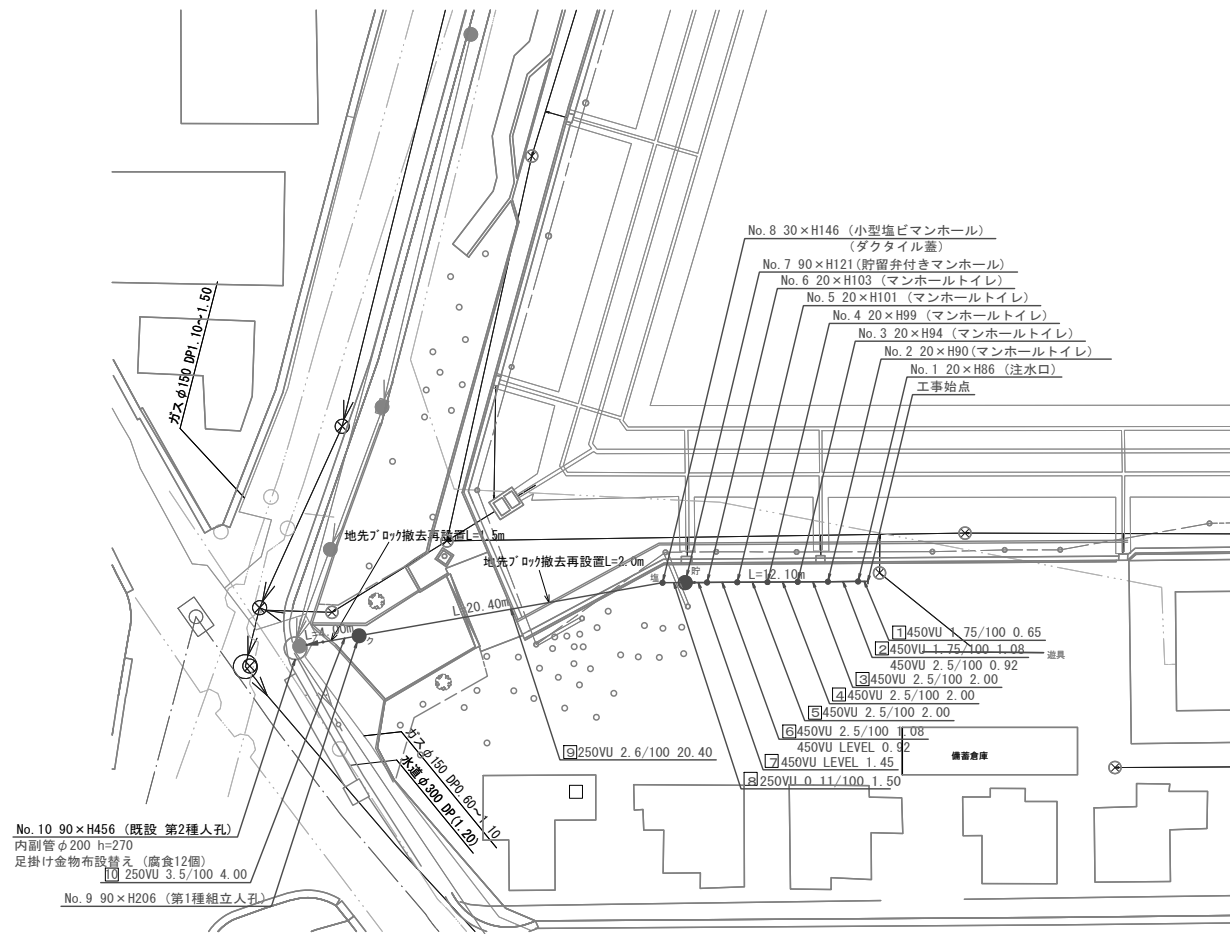
平面図 縮尺=1:250

縦断図 縮尺 縦 1:100  
横 1:250



凡例

	新設管渠及びます
	新設管渠及び小型塩ビマンホール
	新設管渠及び貯留付きマンホール
	新設管渠及び第1種組立人孔
	既設管渠及び人孔



号線番号	1	2	3	4	5	6	7	8	9	10
管径	450VU								250VU	
勾配	1.75/100	2.5/100	2.00/100	2.00/100	2.00/100	2.00/100	2.00/100	2.00/100	2.6/100	3.5/100
号線間距離	2.00	2.00	2.00	2.00	2.00	2.00	2.00	2.00	20.40	4.00
人孔間距離	0.65	2.00	2.00	2.00	2.00	2.00	2.00	2.00	20.40	4.00
流速	3.083	3.685	0.000	0.000	0.000	0.000	0.000	0.000	2.490	2.950
流下量	0.490	0.586	0.000	0.000	0.000	0.000	0.000	0.000	0.122	0.145
流出量	0.001									
現在地盤高	51.51	53.50	53.50	53.50	53.50	53.50	53.50	53.50	53.32	52.90
H	0.113									
管底高	62.665	62.644	62.605	62.602	62.502	62.452	62.455	62.455	61.981	60.700
追加距離	0.00	0.65	1.73	2.65	4.65	6.65	8.65	10.65	12.10	13.60
土被	0.30	0.42	0.42	0.48	0.53	0.55	0.57	0.57	1.20	1.19
施工種別	開削工法 (昼間施工)									
矢板工種別	-									
基礎工種別	改良土基礎									
埋戻工種別	全面改良土埋戻し									
覆工種別	-									
舗装復旧種別	スクリーニングス(t=4cm)									
側溝種別	L型側溝									
管種別	硬質塩化ビニル管									
取付管埋戻工種別	-									
交通整理員数	1人/日									

使用水準点 (平成27年6月10日)

標石番号	既設第1種人孔
瀬谷区三ツ境157番地	
標高 (m)	62.590

①軽量鋼矢板1型1段長2.0m ②軽量鋼矢板1型1段長 平均長2.5m  
③As舗装 (As t=5cm RM-40 t=15cm) ④Co舗装 (Co t=10cm RM-40 t=10cm)