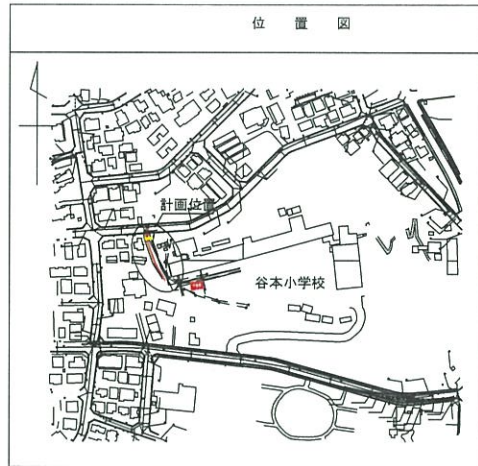
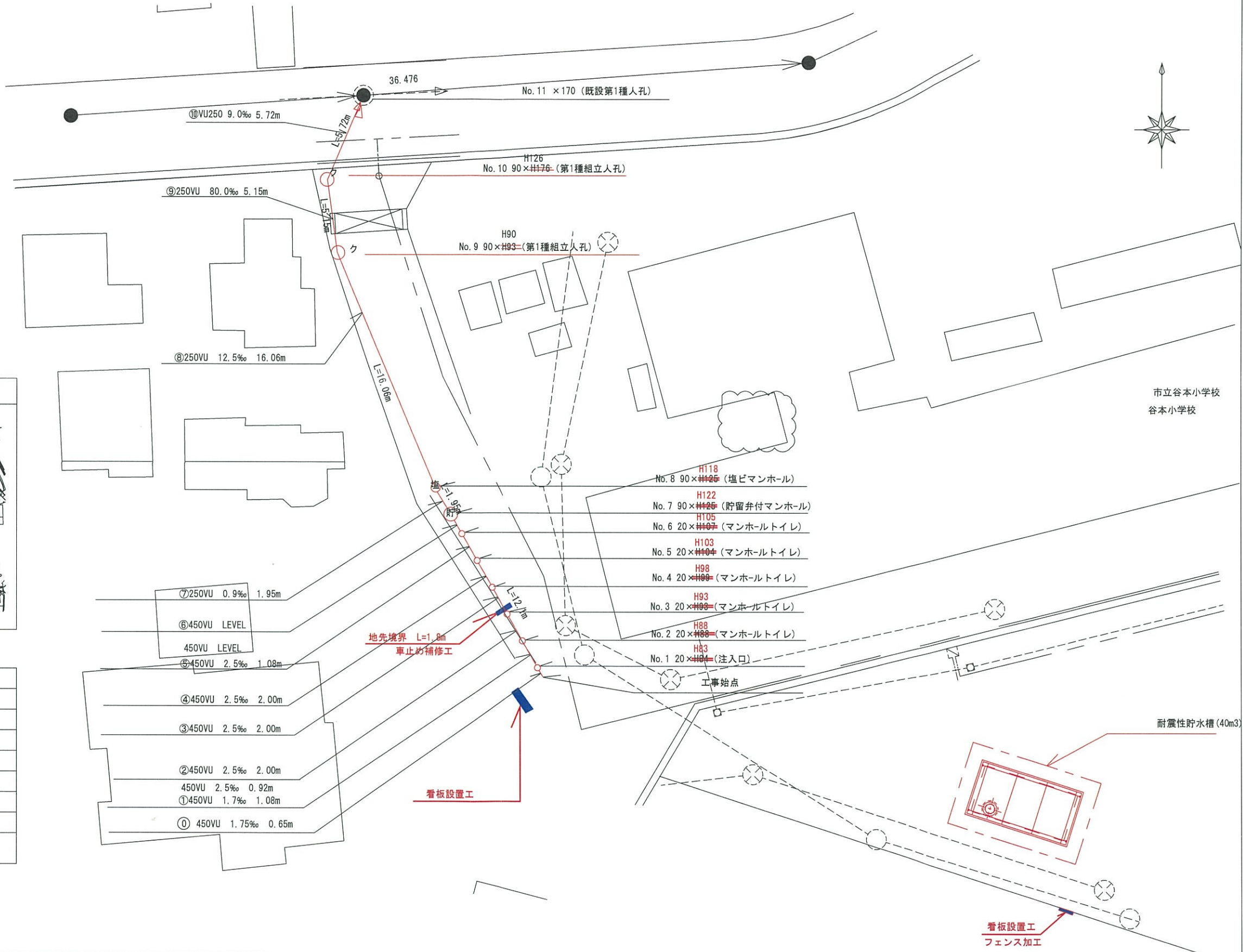


平成26年度設計図(排除方式 分流)			
図名	平面図		
工事件名	災害時下水道結式仮設トイレ用下水道管整備工事(その12)		
施工場所	青葉区藤が丘一丁目55番地10		
縮尺	図示	図番	1/4
号線番号	①		
地形図番号	34-26		
横浜市環境創造局			

平面図 縮尺 1:250

竣工図 【谷本小学校】



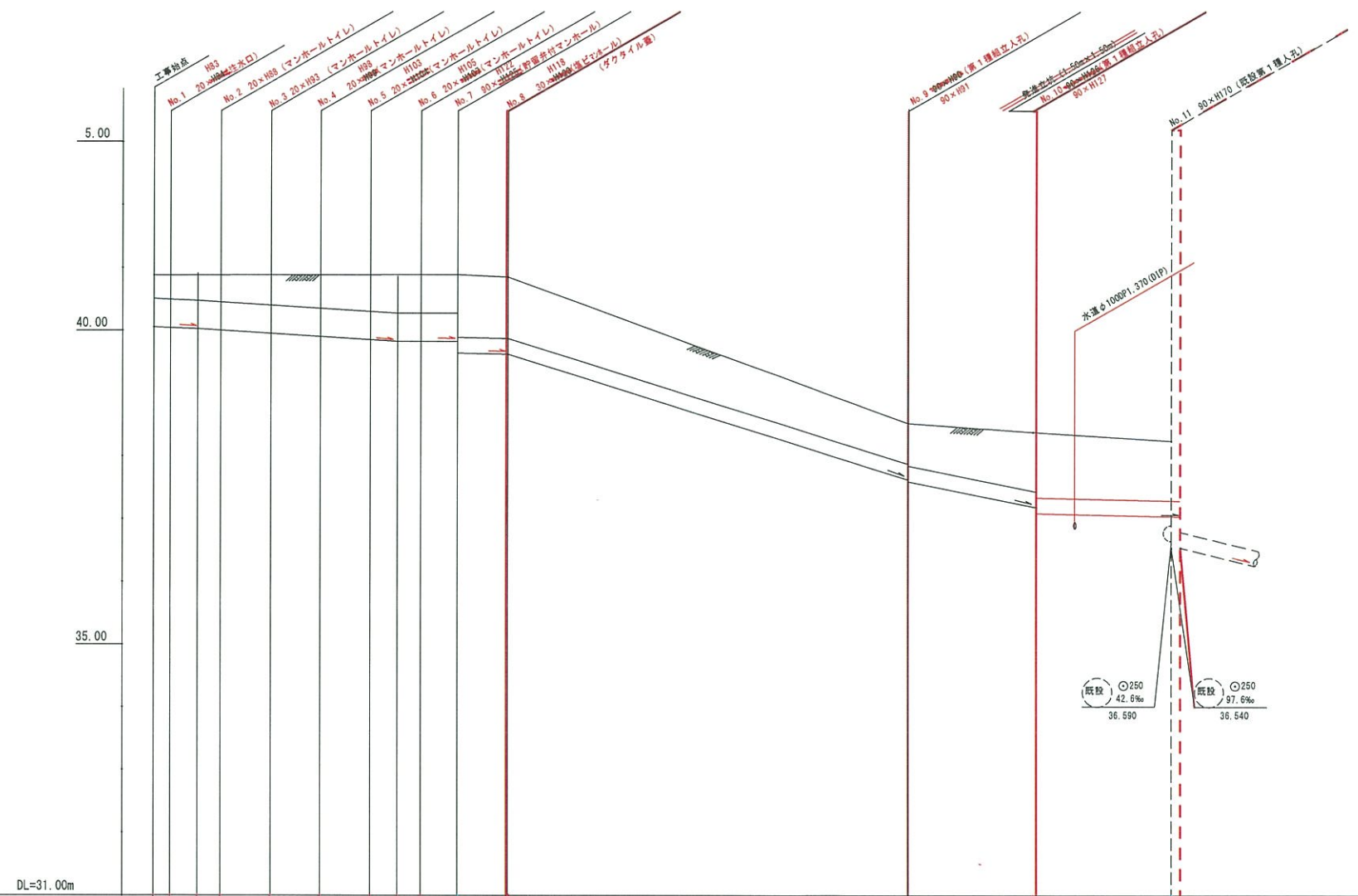
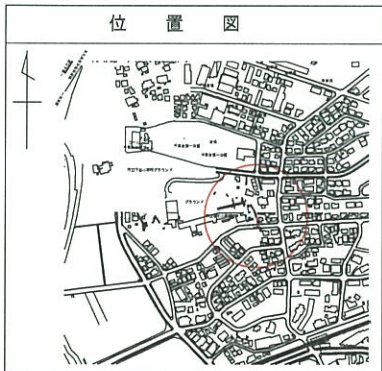
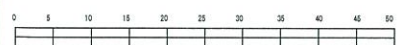
凡例	
	新設管渠及びます(マンホールトイレ)
	新設管渠及び塩ビマンホール
	新設管渠及び貯留井付マンホール
	新設管渠及び第1種組立人孔
	既設污水管渠及び既設第1種人孔
	既設污水管渠及び既設第2種人孔
	既設雨水管渠及びます
	既設污水管渠及びます・人孔

⑦	250VU	0.9‰	1.95m
⑥	450VU	LEVEL	
	450VU	LEVEL	
⑤	450VU	2.5‰	1.08m
④	450VU	2.5‰	2.00m
③	450VU	2.5‰	2.00m
②	450VU	2.5‰	2.00m
	450VU	2.5‰	0.92m
①	450VU	1.7‰	1.08m
①	450VU	1.75‰	0.65m

平成26年度設計図(排除方式 分流)			
図名	縦断面図(谷本小学校)		
工事件名	災害時下水道結設投トイレ用下水道管整備工事(その12)		
施工場所	青葉区藤が丘一丁目55-10		
縮尺	図示	図番	2/4
号線番号			
地籍図番号			
横浜市環境創造局			

縦断面図 縮尺 縦 1:100 横 1:250

# 竣工図



号線番号	①	②	③	④	⑤	⑥	⑦	⑧	⑨	⑩	
管径	φ450VU						φ250VU				
勾配	17.5%	25.0%		LEVEL		9.0%	125.7%	80.0%	9.0%		
号線間距離	0.65	2.00	2.00	2.00	2.00	1.45	16.08	5.15	5.72	5.72	
人孔間距離	0.65	1.08	0.92	2.00	2.00	1.08	1.45	16.08	5.15	5.72	
流速	3.083	3.685		0.000		1.494		4.454	1.494		
流下量	0.490	0.586		0.000		0.073		0.219	0.073		
流出量	0.001										
現在地盤高	40.88	40.88	40.88	40.88	40.88	40.88	40.88	38.50	38.39	38.24	
H	0.113										
管底高	40.057	40.045	40.027	40.004	39.954	39.854	39.827	39.827	37.620	37.500	
追加距離	0.00	0.65	1.73	2.65	4.65	6.65	8.65	9.73	10.65	12.10	
土被	0.36	0.39	0.41	0.46	0.56	0.59	0.59	0.57	0.92	0.91	
施工種別	開削工法(盛開削工)										
矢根工種別	① LSP 1型1段平均長2.0m(全面)										
基礎工種別	360°改良土基礎										
埋戻工種別	全面改良土埋戻										
覆工種別	As舗装(As t=5cm RC-40 t=20cm)										
舗装復旧種別	コンクリート舗装(Co t=20cm RC-40 t=10cm)										
倒溝種別	② 交通-路盤先行全部利用既設全面 既設路盤共再生材										
管種別	硬質強化ビニル管450VU						硬質強化ビニル管250VU		硬質強化ビニル管250VU		硬質強化ビニル管250VP
取付管埋戻種別	-										
交通整理員	1人/日						1人/日		2人/日		-

仕様水準点(平成年月日)	
標石番号	既設第1種人孔
青葉区藤が丘1-55	
標高(m)	382400

① LSP 1型1段平均長2.0m(全面) ② コンクリート舗装(Co t=20cm, RC-40 t=10cm)

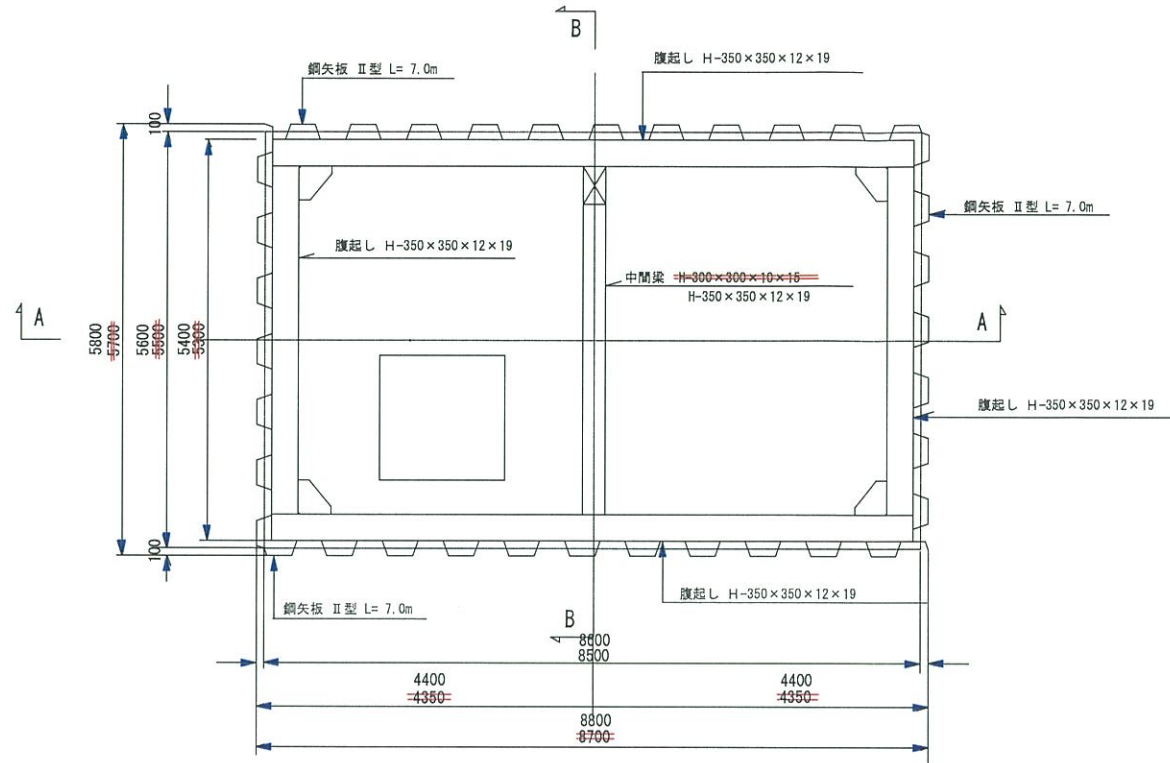
平成26年度設計図（排除方式分流）					
図名	耐震性貯水槽築造工仮設図				
工事内容	災害時下水道結式仮設トイレ用下水道管整備工事(その12)				
施工場所	横浜市青葉区藤が丘一丁目55-10				
縮尺	1:100	図番			
号線番号					
地形図番号					
審査	部長	課長	係長	核算	設計
横浜市環境創造局					

# 耐震性貯水槽築造工仮設図 S=1/00

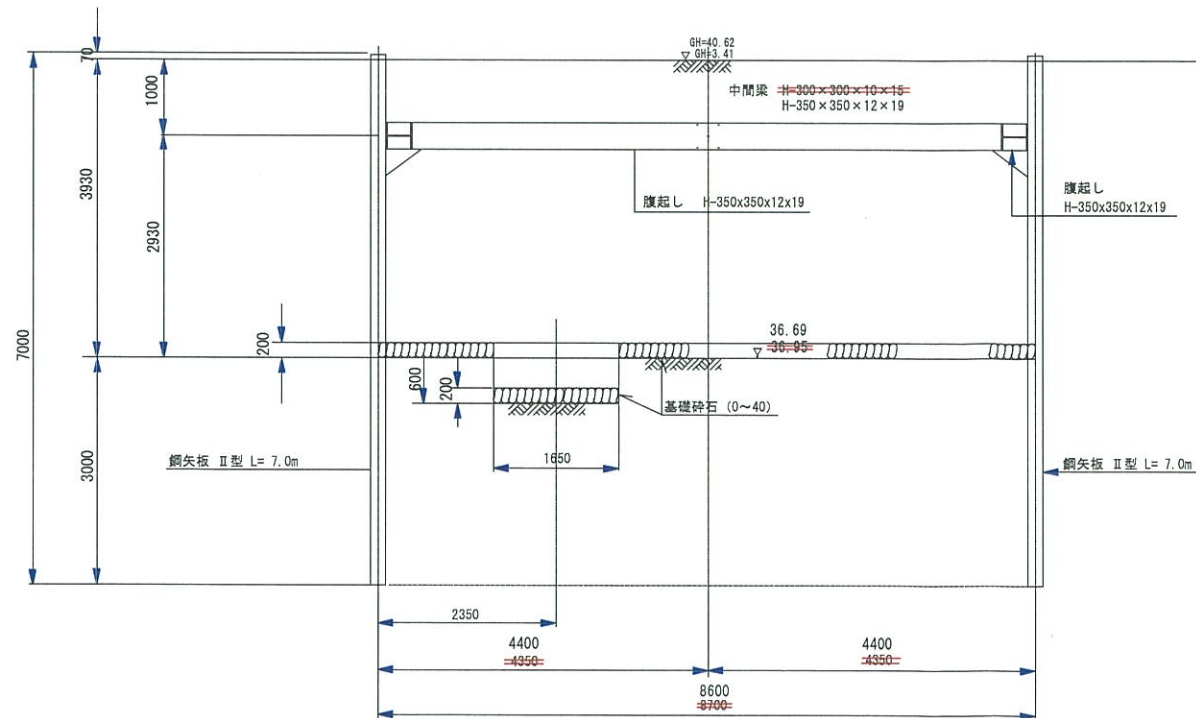
【谷本小学校】

竣工図

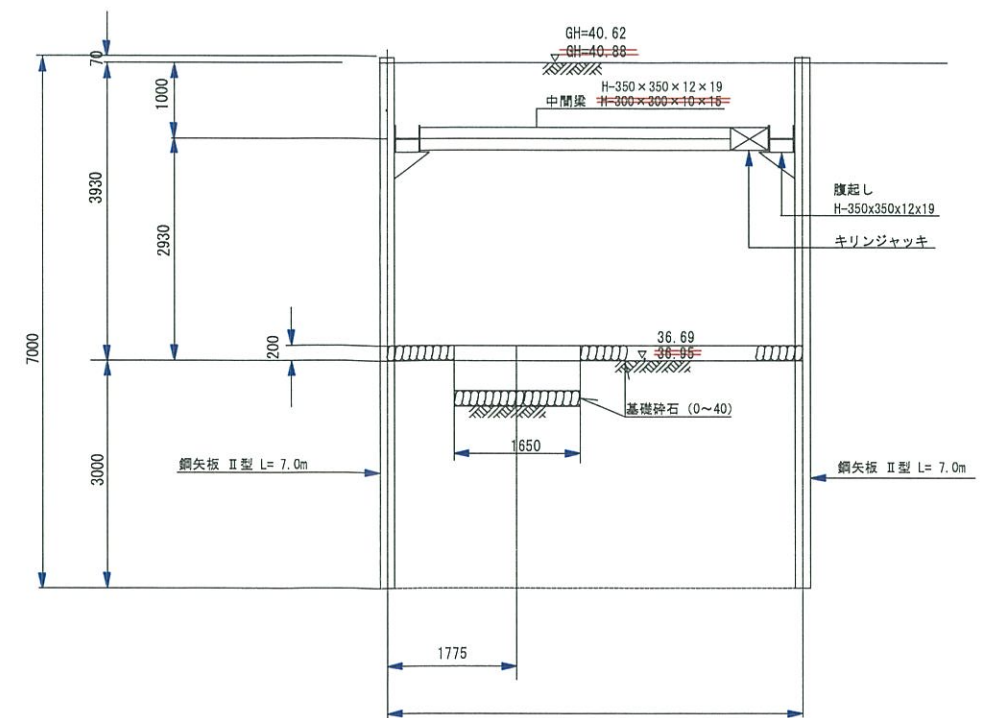
平面図



A-A 断面図



B-B 断面図



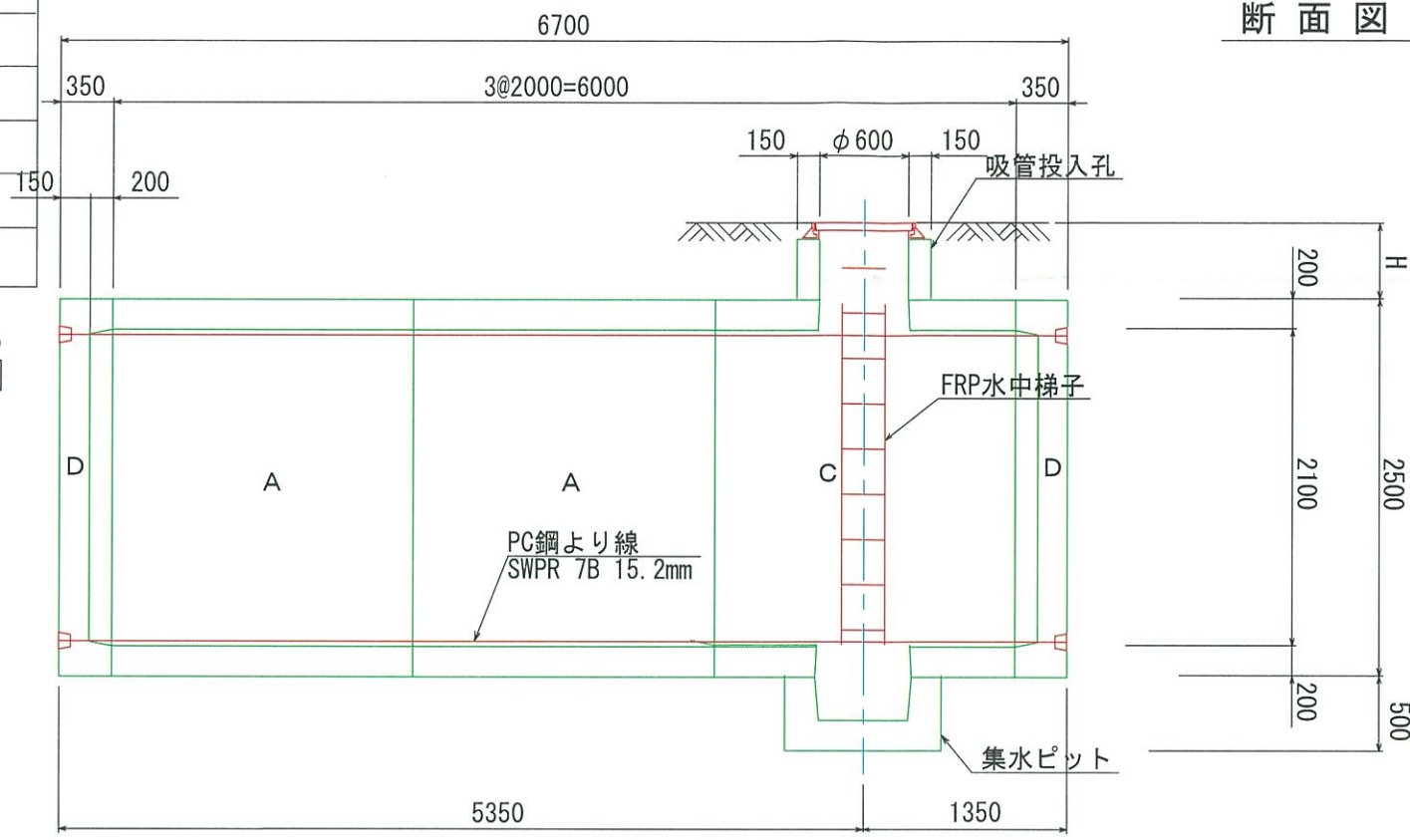
平成26年度設計図(排除方式 分流)

図名	耐震性貯水槽 40m <sup>3</sup> 組立図(谷本小学校)		
工事名	災害時下水直結式仮設トイレ用下水道管整備工事(その12)		
施工場所	青葉区藤が丘一丁目55-10		
縮尺	図示	図番	
号線番号			
地形図番号			

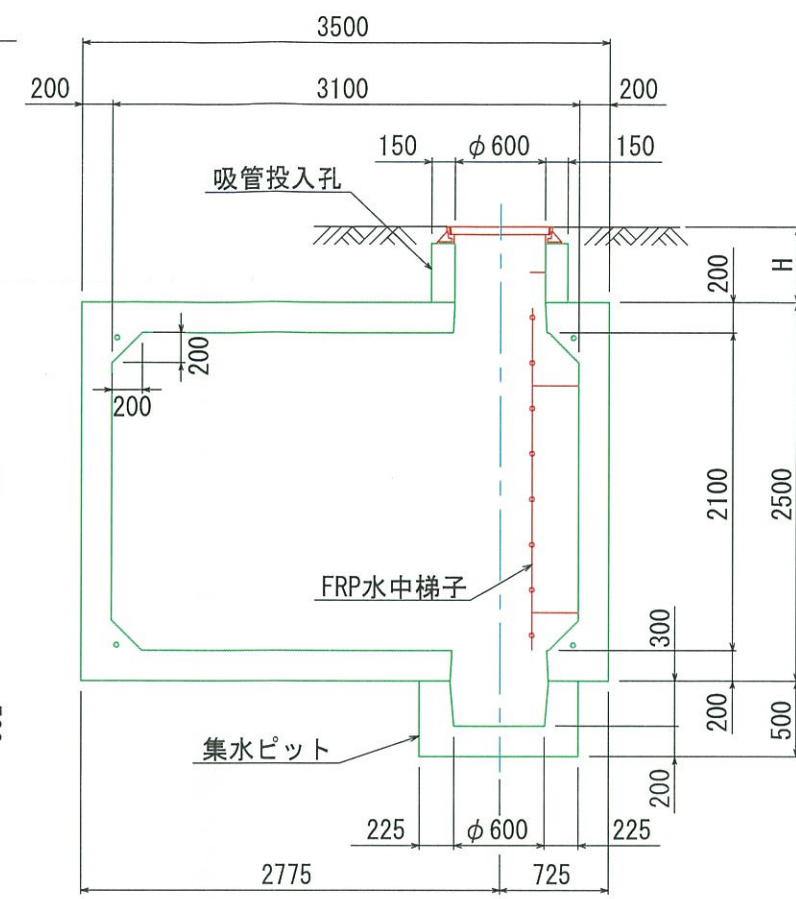
横浜市環境創造局



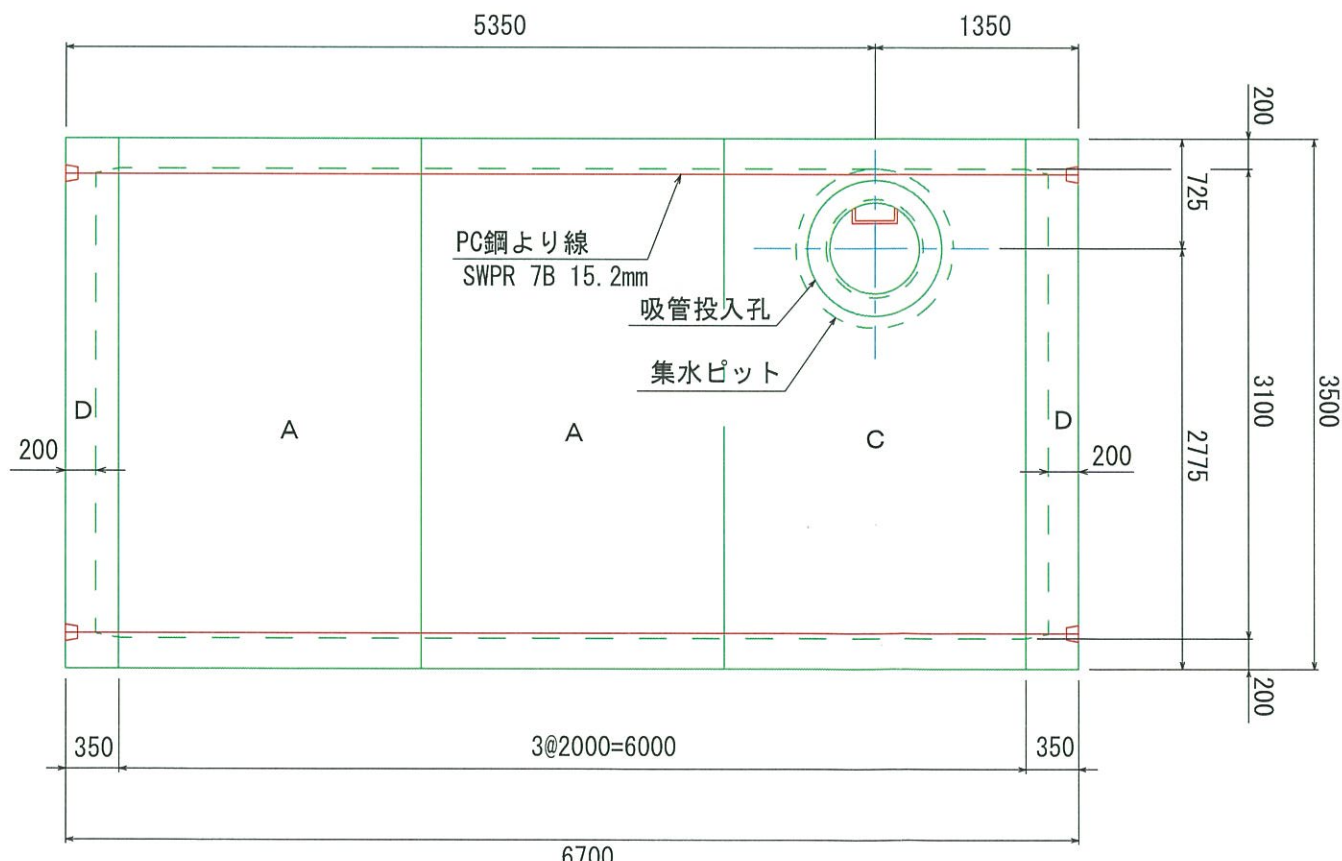
側面図



断面図



平面図



容量40.464m<sup>3</sup>

竣工図

土被り H (mm)	吸管投入孔高 (mm)	鉄蓋厚 (mm)
300	190	110
500	390	※鉄蓋厚が 110mm未満の場合 モタリにて調整
700	590	
1000	890	

図番	T-NT40T1-LHD	名称	耐震性貯水槽 40m <sup>3</sup> 組立図	単位	mm	SCALE	図示	照査	設計	製図	平成20年11月 1日	株式会社 日東
								柳田	岡本	野上		

平成26年度設計図(排除方式 分流)			
図名	耐震性貯水槽基礎構図		
工事件名	災害時下水直結式仮設トイレ用下水道管整備工事(その12)		
工事場所	青葉区藤が丘一丁目55-10番地		
縮尺	図示	図番	
号線番号			
地形図番号			
横浜市環境創造局			

竣工図

耐震性貯水槽 40m<sup>3</sup> 基礎工標準図 A1:S=1/25  
A3:S=1/50

