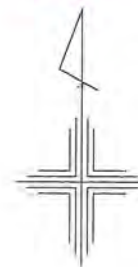
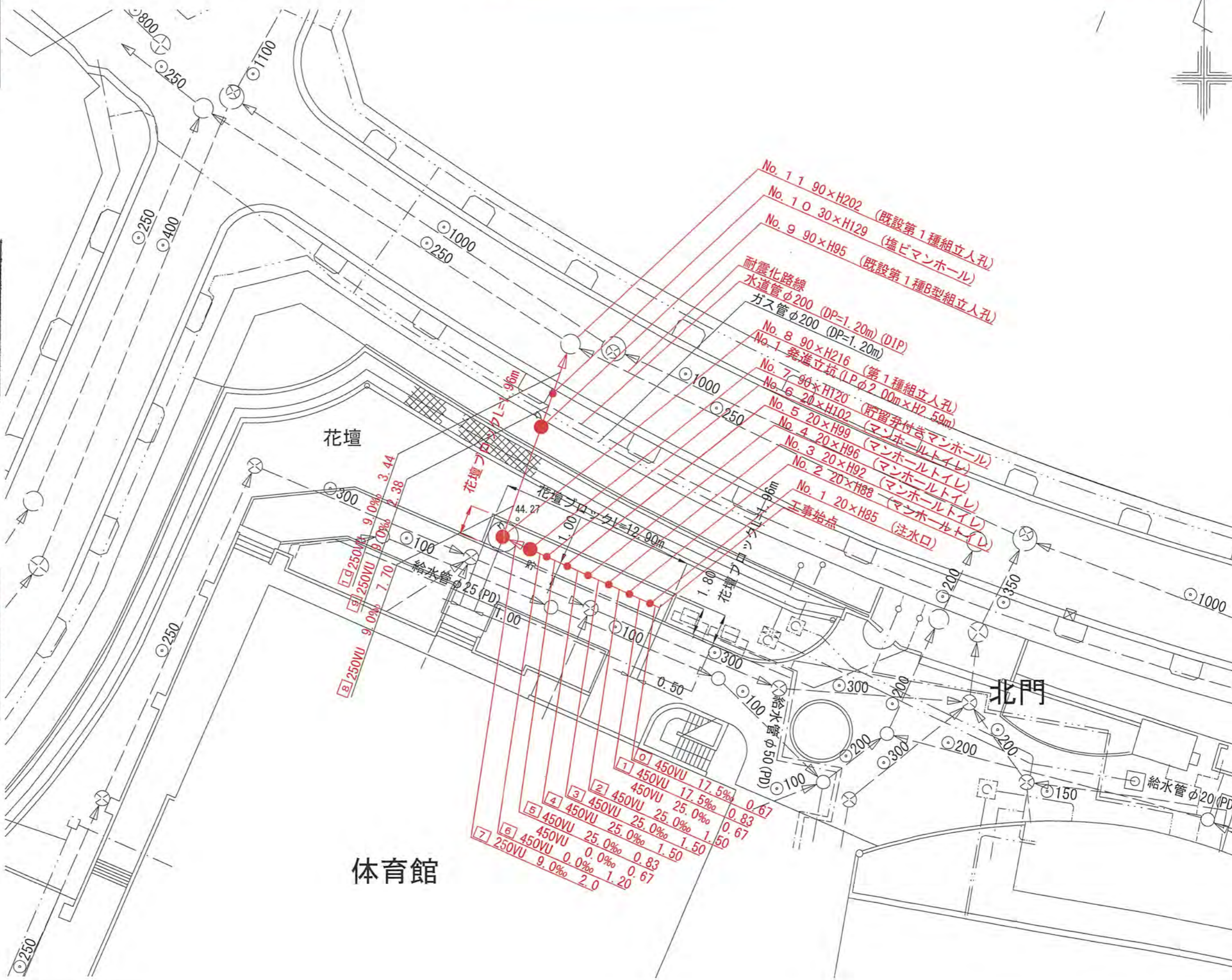


図名	平面図
工事件名	災害時下水道給排水設備トイレ用 下水道管整備工事（その2 28）
施工場所	緑区十日市場町1501番地42
縮尺	1/250
号線番号	0 - 10
地図図番号	
横浜市環境創造局	



記号	凡 名 例
	新設管きよびます(マンホールトイレ)
	新設管きよび小型塩ビマンホール
	新設管きよび第1種組立人孔
	新設管きよび貯留弁付きマンホール
	既設污水管きよびます・人孔
	既設雨水管きよびます・人孔
	既設分流污水管きよび既設人孔
	既設分流雨水管きよび既設人孔

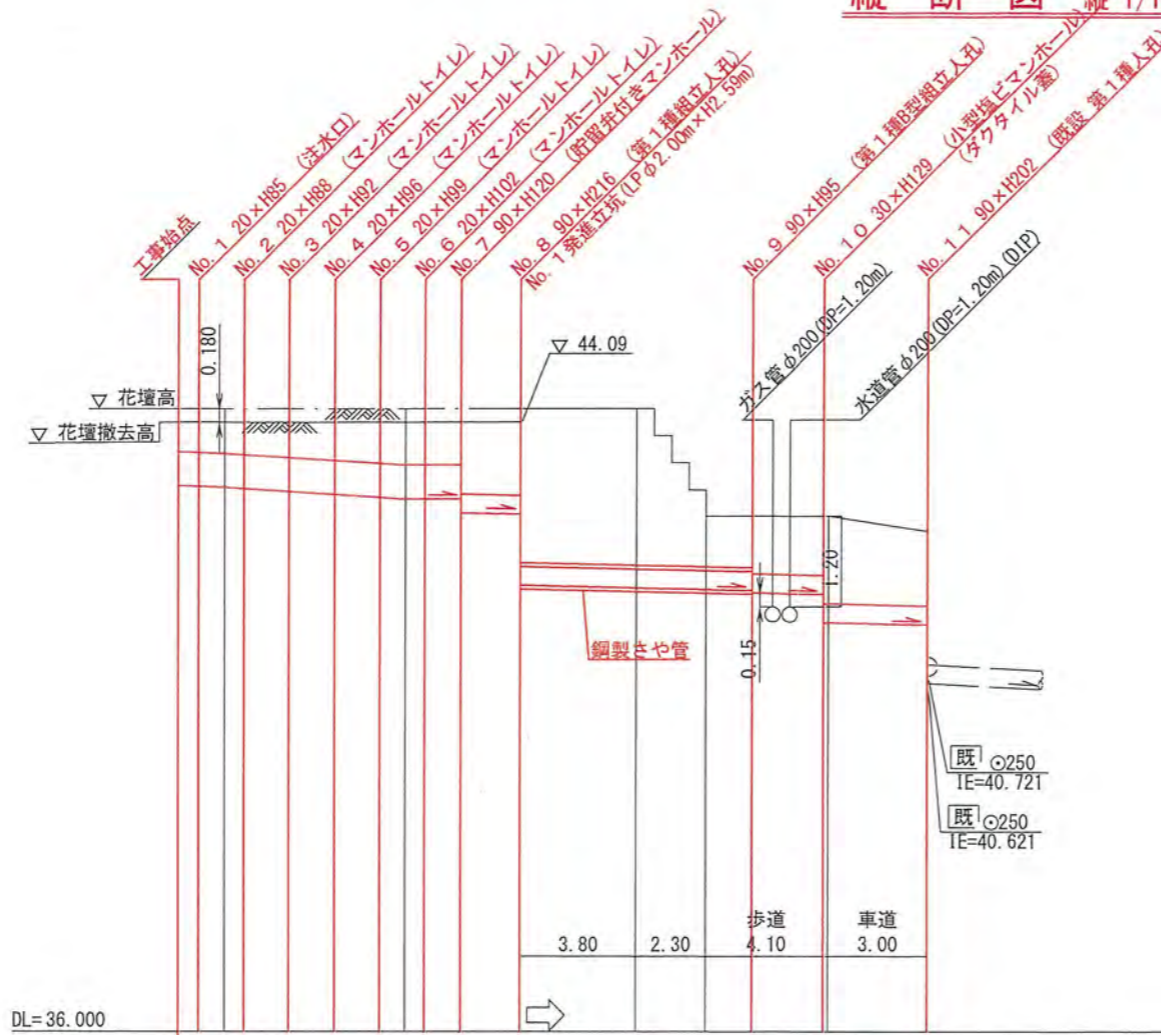


0	450VU	17.5%	0.67
1	450VU	25.0%	0.83
2	450VU	25.0%	1.50
3	450VU	25.0%	1.50
4	450VU	25.0%	0.83
5	450VU	0.0%	0.67
6	450VU	0.0%	1.50
7	250VU	9.0%	2.0

令和元年度完成図(排除方式 分流)	
図名	縦断図
工事件名	災害時下水直結式仮設トイレ用 下水道管整備工事(その228)
施工場所	緑区十日市場町1501番地42
縮尺	1/100, 1/250
号線番号	0 ~ 10
地形図番号	
横浜市環境創造局	

【十日市場中学校】

縦断図 縦 1/100, 横 1/250



号線番号	0	1	2	3	4	5	6	7	8	9	10	
管径	φ450VU							φ250VU				
勾配	17:5	25.0			0.0			9.0				
号線間距離	0.67	1.50	1.50	1.50	1.50	1.20	2.0	7.7	2.38	3.44		
人孔間距離	0.67	1.50	1.50	1.50	0.67	0.88	1.20	2.0	7.7	2.38	3.44	
流速	0.043	3.640			0.000			1.494				
流下量	0.467	0.558			0.000			0.073				
流出量	0.001											
現在地盤高	44.09	44.09	44.09	44.09	44.09	44.09	44.09	44.09	42.78	42.72	42.64	
H	0.113							0.108				
管底高	43.251	43.240	43.225	43.208	43.171	43.133	43.096	43.075	41.860	41.830	41.400	
追加距離	0.00	0.67	1.50	2.17	3.67	5.17	6.67	8.17	19.07	21.45	24.89	
土被	0.38	0.39	0.40	0.42	0.46	0.49	0.53	0.55	0.66	0.69	0.98	
施工種別	開削工法(昼間施工)							③	開削工法(昼間施工)			
矢板種別	①							②	⑤			
基礎種別	改良土基礎								改良土基礎			
埋戻種別	全面改良土埋戻し								全面改良土埋戻し			
覆工種別	④								⑥			
舗装種別	硬質塩化ビニル管							硬質塩化ビニル管・鋼製さや管(φ350)				
取付管理工種別	1人/日											
交通整理員	1人/日											

使用水準点(H29年11月)	
標石番号	既設人孔
標高M	1298

①: 軽量鋼矢板I型1段梁 平均長(l=2.0m)全面
 ②: 発進立坑部(φ2.00m):ライナープレート(H=2.886m)
 ③: 小口径推進工法(鋼製鞘管工法ボーリング重ケーシング方式)(昼間施工)
 ④: As舗装(As t=5cm RC-40 t=15cm)(路盤先行全部利用・表層全面)
 ⑤: 歩道舗装(コンクリート平板)(CQタイプ)
 ⑥: As舗装(A1タイプ)-影響範囲-表層路盤再生材