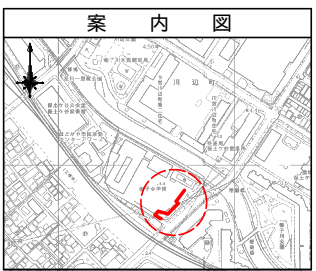


平成28年度設計図 (排除方式 合流)	
図名	平面図・縦断面
工事件名	災害時下水道詰り防止工(その9.6) 下水道管渠工事(その9.6)
施工場所	保土ヶ谷区川辺町65番地1
縮尺	図示 図番 1/1
号線番号	①②③④⑤⑥⑦⑧⑨⑩ ⑪⑫⑬⑭
地形図番号	
審査	図 審 計
横浜市環境創造局	

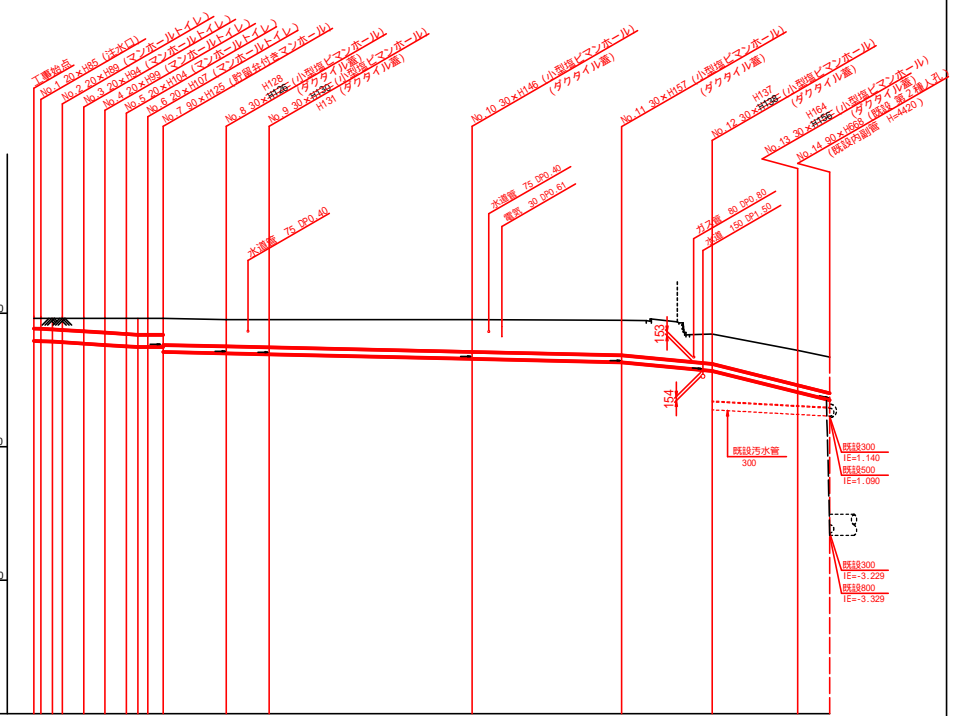
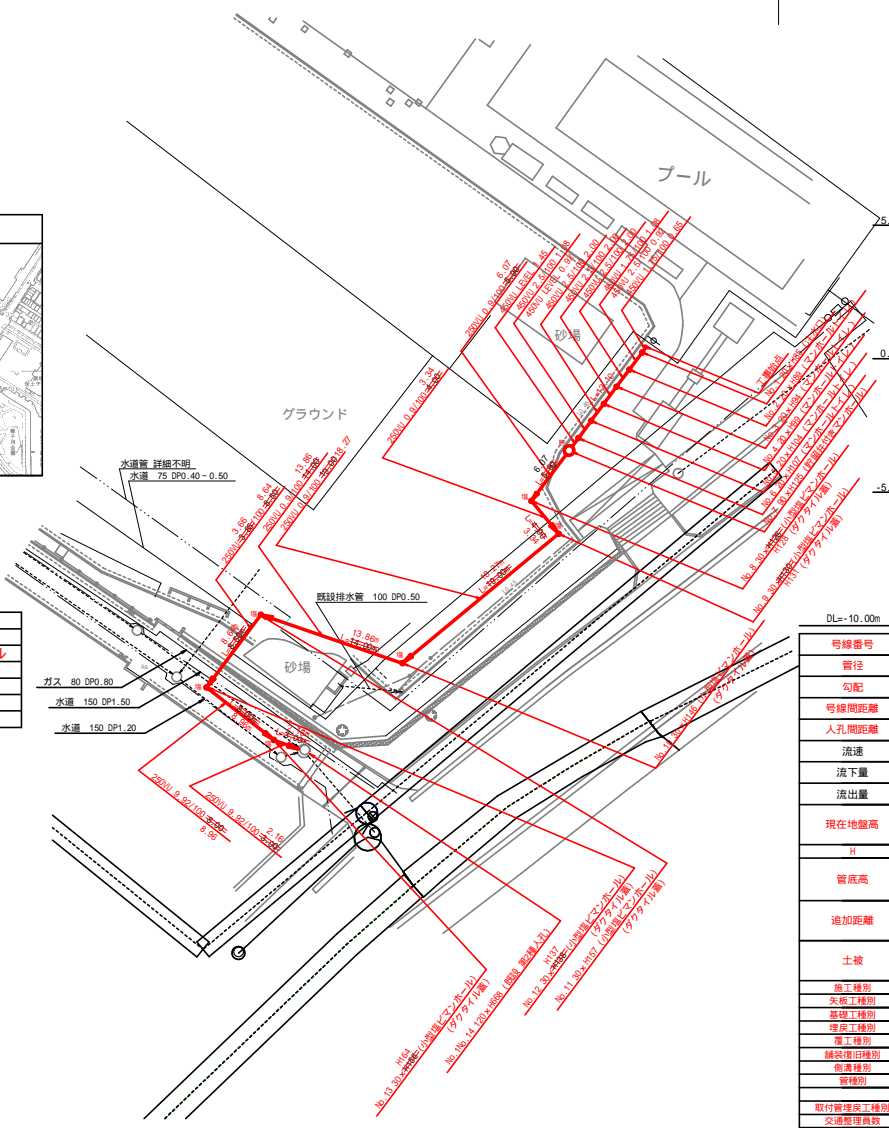
帷子小学校

平面図 縮尺=1:250

縦断面図 縮尺 縦 1:100 横 1:250



- 凡例
- 新設管渠及びます
 - 新設管渠及び貯留弁付きマンホール
 - 新設管渠及び第1種組立人孔
 - 新設管渠及び副管取付
 - 新設管渠及び小型埋マンホール
 - 既設管渠及び人孔



号線番号	①	②	③	④	⑤	⑥	⑦	⑧	⑨	⑩	⑪	⑫	⑬	⑭		
管径	450VU										250VU					
勾配	1.25/100 2.5/100										0.9/100		3.66/100		9.92/100	
号線間距離	2.00	2.00	2.00	2.00	4.00	5.00	4.00	4.00	4.00	4.00	14.00	3.50	3.00	3.00		
人孔間距離	4.80	2.00	2.00	2.00	4.80	6.00	4.00	4.00	4.00	4.00	14.00	3.50	3.00	3.00		
流速	3.045	3.640	0.000		0.97	3.34				1.490	3.090	0.96	4.960	4.10		
流出量	0.467	0.558	0.000							0.073	0.152		0.243			
現在地盤高	4.80	4.80	4.80	4.80	4.80	4.80	4.76	4.76	4.76	4.75	4.73	4.22	3.60	3.35		
H	0.108															
管底高	3.995	3.994	3.992	3.992	3.992	3.992	3.992	3.992	3.992	3.992	3.992	3.992	3.992	3.992		
追加距離	0.00	0.65	0.65	0.65	0.65	0.65	0.65	0.65	0.65	0.65	0.65	0.65	0.65	0.65		
土被	0.37	0.38	0.38	0.38	0.38	0.38	1.02	1.04	1.04	1.20	1.32	1.11	1.38	1.38		
掘削土種別	開削工法(管間掘削)															
基礎土種別	改良土層															
埋戻土種別	全面改良土埋戻															
覆土種別	スクリュー工法(14cm)															
舗装埋戻種別	As舗装(As t=5cm R#40 t=15cm)															
柵欄種別	L型柵欄															
取付管埋戻土種別	埋戻土層															
交通管理員数	2人/日										1人/日					

使用水準点 (平成27年 7月 8日)

標石番号	既設第2種人孔
保土ヶ谷区川辺町65-1	
標高 (m)	3.350