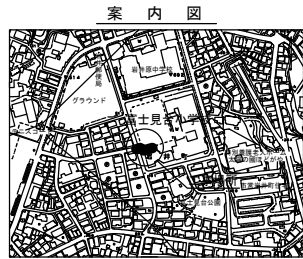
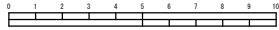
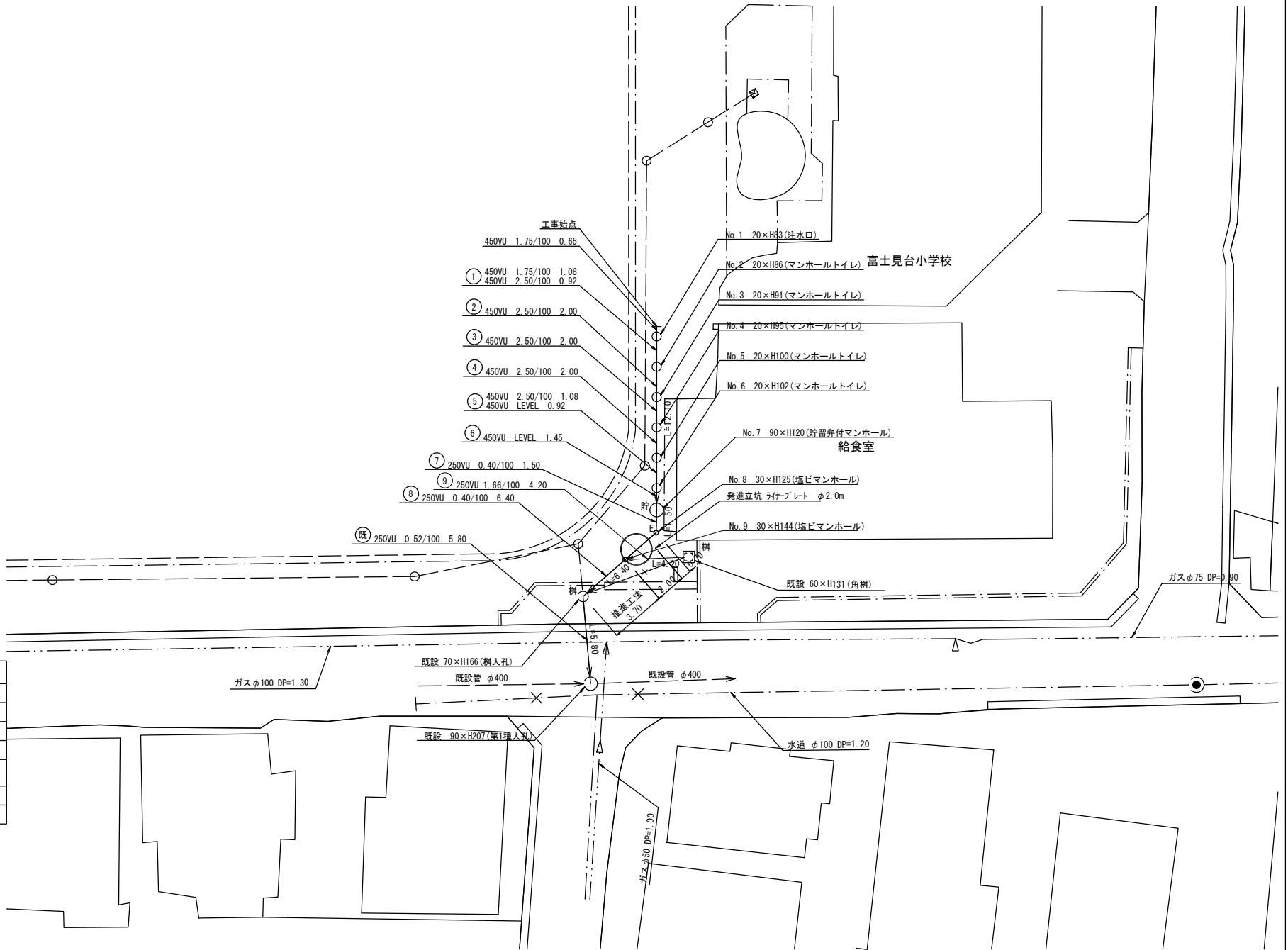


平成27年度設計図(排除方式 合流)			
図名	平面図(富士見台小学校)		
工事件名	災害時下水道結式仮設トイレ用下水道管整備工事(その51)		
施工場所	保土ヶ谷区釜台町22番1号 ほか1か所		
縮尺	1/250	図番	3 / 4
路線番号	①②③④⑤⑥⑦⑧⑨		
地形図番号			
審査			
横浜市環境創造局			

平面図 S=1/250
富士見台小学校

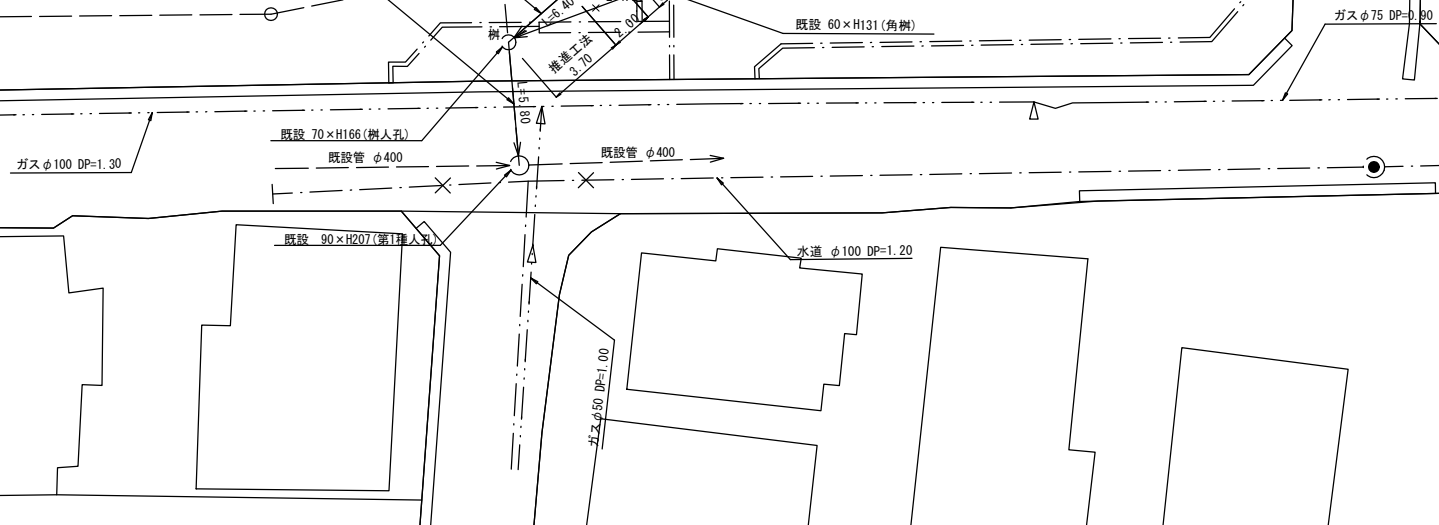


凡例	
	新設管渠及びます(マンホールトイレ)
	新設管渠及び塩ビマンホール
	新設管渠及び貯留弁付マンホール
	新設管渠及び第1種組立人孔
	既設汚水管渠及びます・人孔
	既設雨水管渠及びます
	既設合流管渠及び第1種人孔



- 工事始点
450VU 1.75/100 0.65
- ① 450VU 1.75/100 1.08
450VU 2.50/100 0.92
 - ② 450VU 2.50/100 2.00
 - ③ 450VU 2.50/100 2.00
 - ④ 450VU 2.50/100 2.00
 - ⑤ 450VU 2.50/100 1.08
450VU LEVEL 0.92
 - ⑥ 450VU LEVEL 1.45
 - ⑦ 250VU 0.40/100 1.50
 - ⑧ 250VU 0.40/100 6.40
 - ⑨ 250VU 1.66/100 4.20

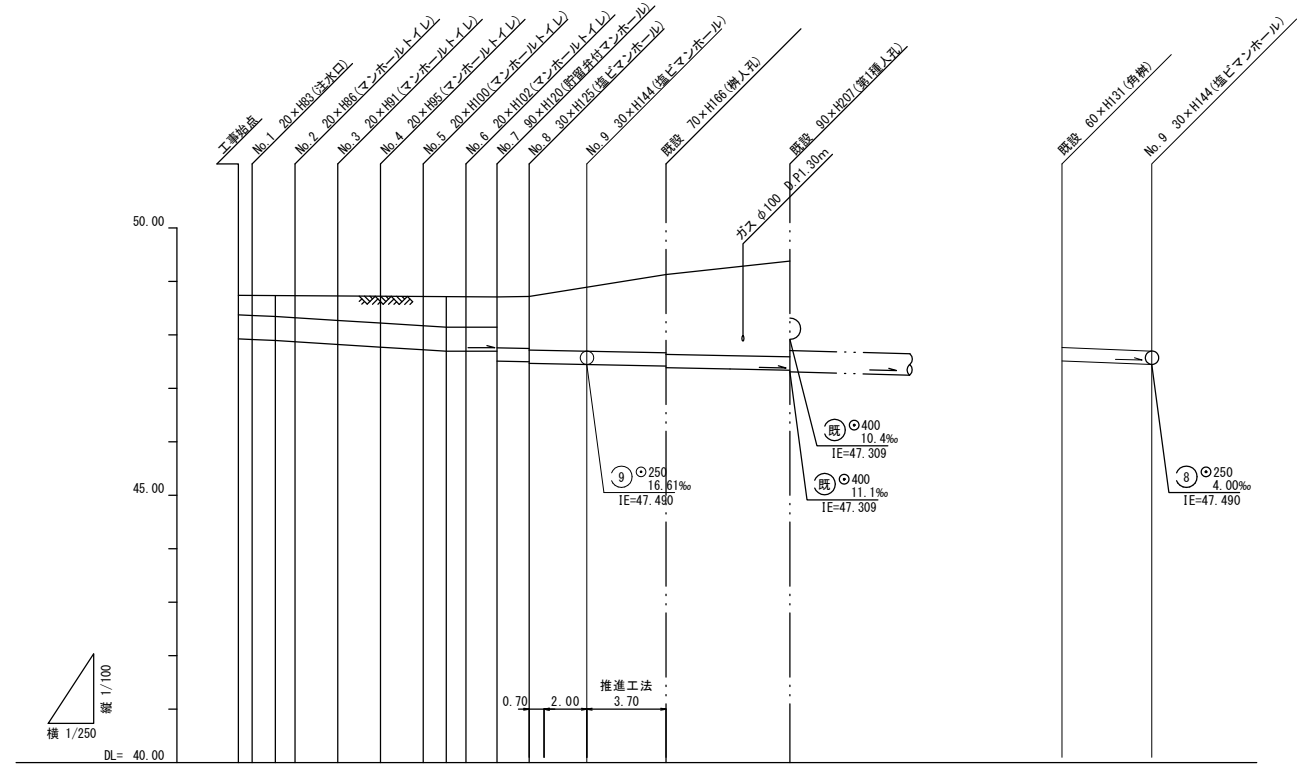
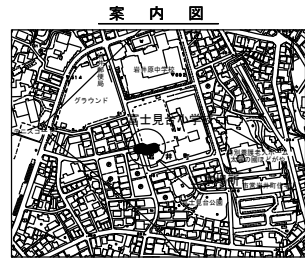
- No. 1 20×H83(注水口)
- No. 2 20×H86(マンホールトイレ) 富士見台小学校
- No. 3 20×H91(マンホールトイレ)
- No. 4 20×H95(マンホールトイレ)
- No. 5 20×H100(マンホールトイレ)
- No. 6 20×H102(マンホールトイレ)
- No. 7 90×H120(貯留弁付マンホール) 給食室
- No. 8 30×H125(塩ビマンホール)
- 発進立坑 ライフプレート φ2.0m
- No. 9 30×H144(塩ビマンホール)



平成27年度設計図(排除方式 合流)	
図名	縦断面(富士見台小学校)
工事件名	災害時下水道結式仮設トイレ用下水道管整備工事(その51)
施工場所	保土ヶ谷区釜台町22番1号 ほか1か所
縮尺	1/250 図番 4/4
路線番号	①②③④⑤⑥⑦⑧⑨
地形図番号	
審査	
横浜市環境創造局	

縦断面 S=縦1/100、横1/250

富士見台小学校



路線番号	①	②	③	④	⑤	⑥	⑦	⑧	既	⑨	
管径	φ450VU							φ250VU		φ250VU	
勾配	2.50/100							0.40/100		0.52/100	
号線間距離	0.55	2.00	2.00	2.00	2.00	1.45	1.50	2.70	3.70	5.80	
人孔間距離	0.55	1.08	2.00	2.00	1.08	1.45	1.50	2.70	3.70	5.80	
流速	3.083	0.92	3.685		0.92	0.000		0.996			
流下量	0.490		0.586		0.000			0.049			
流出量							0.001				
現在地盤高	48.74	48.74	48.74	48.72	48.72	48.72	48.71	48.71	48.71	48.94	
H			0.113				0.108				
管底高	47.925	47.914	47.895	47.872	47.856	47.844	47.830	47.814	47.797	47.560	
追加距離	0.00	0.65	1.73	2.65	4.65	6.65	8.65	9.73	10.65	12.10	
土被	0.35	0.36	0.38	0.39	0.44	0.49	0.53	0.56	0.55	0.52	
施工種別	開削工法(昼間施工)							小口径管推進工法 鋸製さや管ホーリング方式(一重ケーシング)(昼間施工)		開削工法(昼間施工)	
尖板工種別											
基礎工種別	改良土基礎									改良土基礎	
埋戻土種別	改良土埋戻し									改良土埋戻し	
覆土工種別											
舗装復旧種別	インターロックブロック舗装									インターロックブロック舗装	
側溝種別											
管種別	硬質塩化ビニル管							塩ビ管・鋼管(さや管φ350)		硬質塩化ビニル管	
取付管理員種別											
交通整理員	1人/日									1人/日	

インターロックブロック舗装(ブロック t=6cm)
 (砂基礎 t=3cm)
 (As基礎 t=5cm)
 (砕石基礎 t=15cm)

①:LSP I型1段梁 平均長L=2.00m(全面)
 ②:発造立坑 71ヶ所 4段 H=2.00m 円形 直径 2.0m

使用水準点(年月日)	
標石番号	既設第*種人孔
保土ヶ谷区釜台町307番地	
標高M	49.38
KBM人孔蓋	