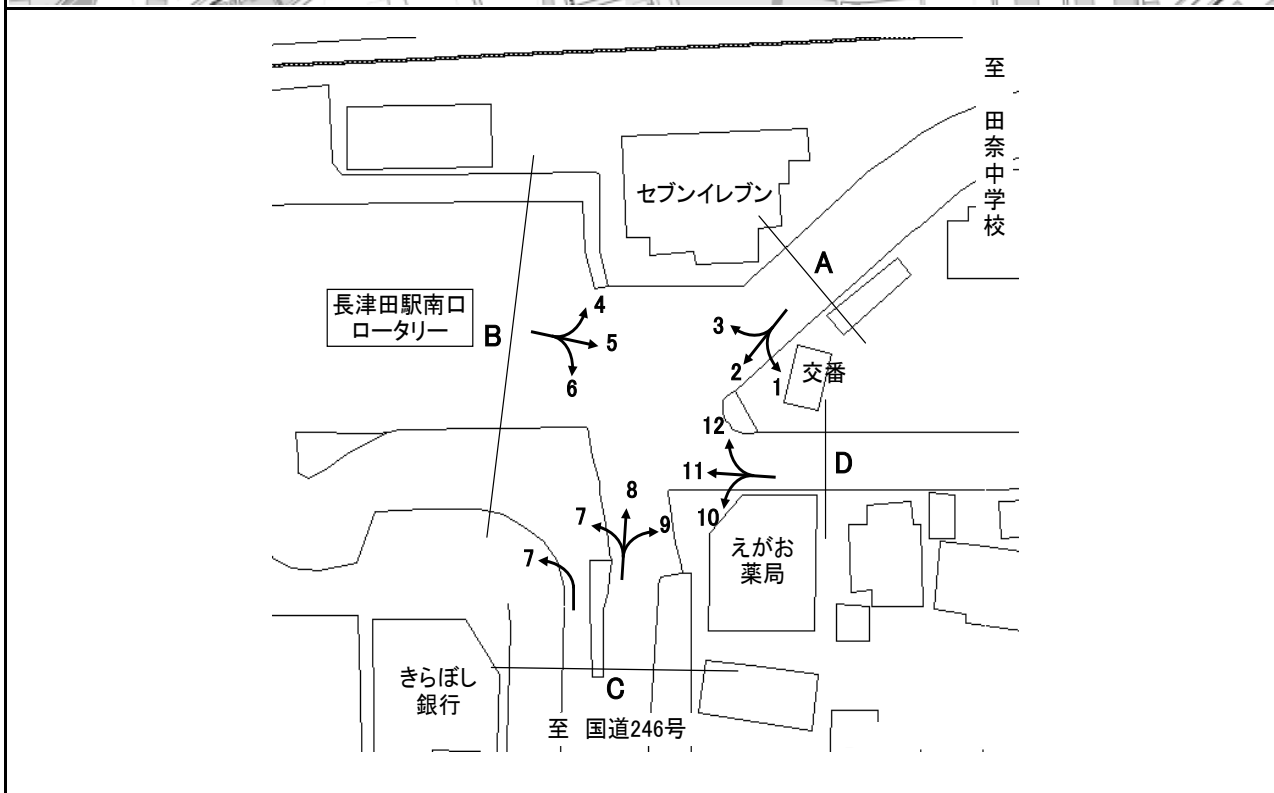


令和3年度交差点交通量調査報告書

整理 NO.	76	交 差 点 名	(仮称)長津田駅南口 [Y-146]	調 査 年 月 日	令和4年 1月26日(水)	天 候	曇りのち晴れ
		所 在 地	緑区長津田5丁目	調 査 時 間 帯	7:00~19:00(12時間合計)		

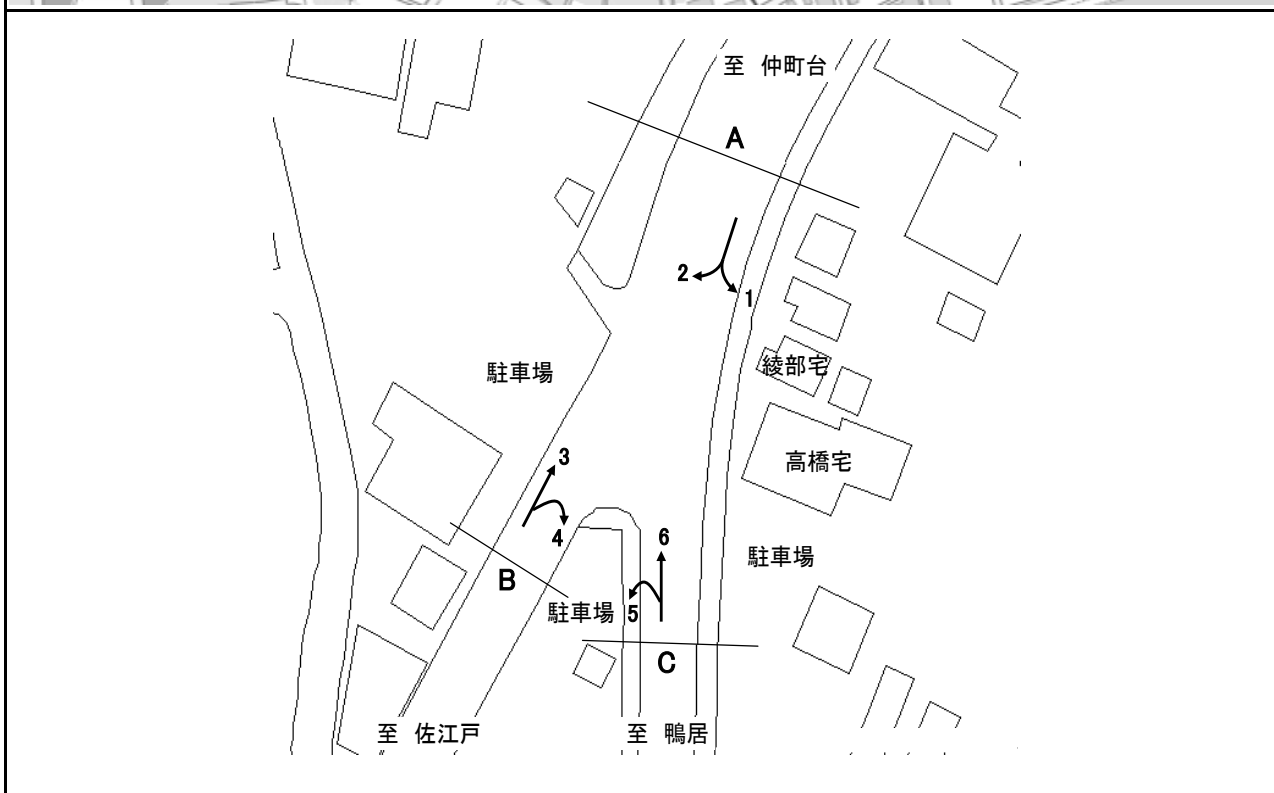


方向別交通量集計表

断面	方向	二輪車	乗用車	バス	小型貨物車	大型貨物車	大型計	小型計	合計	断面	方向	二輪車	乗用車	バス	小型貨物車	大型貨物車	大型計	小型計	合計
A	1	8	91	0	24	8	8	115	123	C	7	58	1,101	64	153	29	93	1,254	1,347
	2	169	2,709	36	716	188	224	3,425	3,649		8	183	2,402	12	652	147	159	3,054	3,213
	3	12	107	0	22	3	3	129	132		9	6	98	0	37	5	5	135	140
	計	189	2,907	36	762	199	235	3,669	3,904		計	247	3,601	76	842	181	257	4,443	4,700
B	4	9	113	0	12	14	14	125	139	D	10	8	80	0	23	5	5	103	108
	5	5	23	0	9	1	1	32	33		11	3	13	0	3	2	2	16	18
	6	26	739	55	48	9	64	787	851		12	3	31	0	11	2	2	42	44
	計	40	875	55	69	24	79	944	1,023		計	14	124	0	37	9	9	161	170

令和3年度交差点交通量調査報告書

整理 NO.	77	交差点名	山王前 [Y-160]	調査年月日	令和4年 1月18日(火)	天候	晴れ
		所在地	都筑区佐江戸町	調査時間帯	7:00~19:00(12時間合計)		

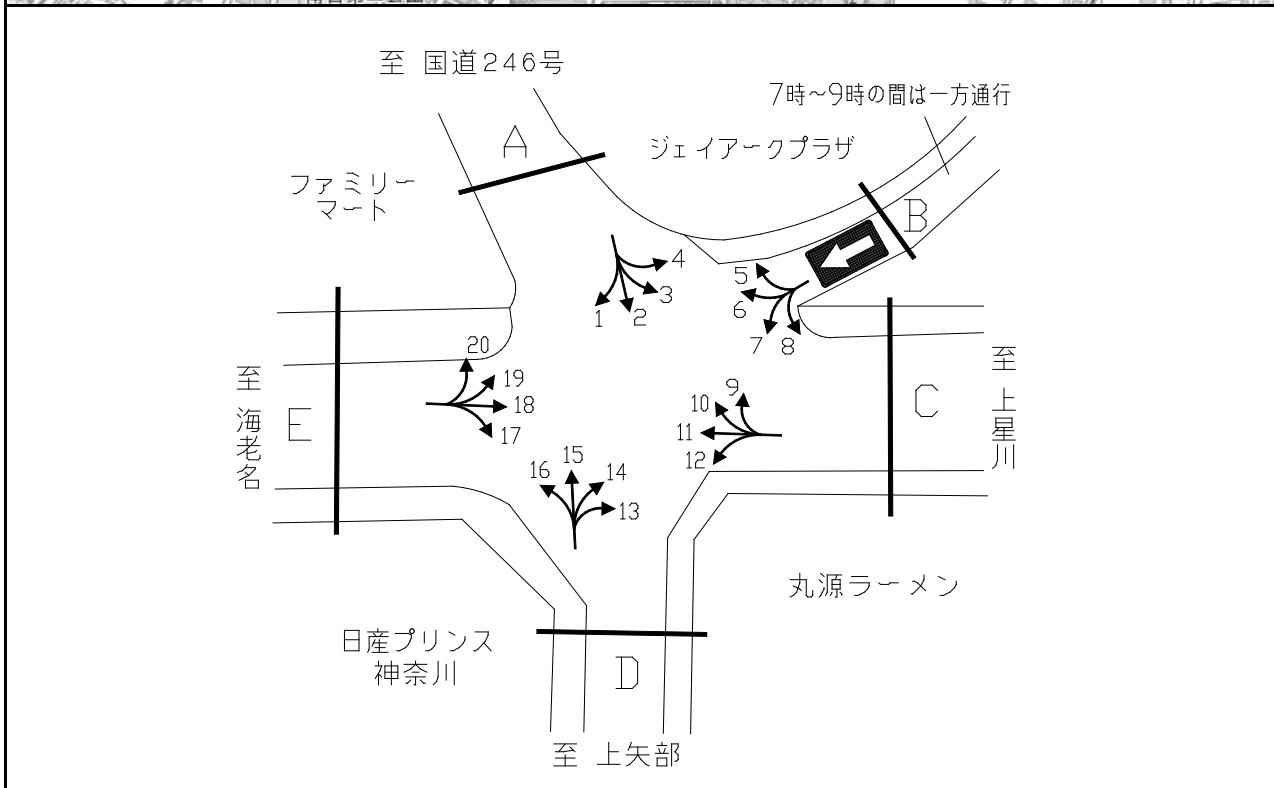


方向別交通量集計表

断面	方向	二輪車	乗用車	バス	小型貨物車	大型貨物車	大型計	小型計	合計	断面	方向	二輪車	乗用車	バス	小型貨物車	大型貨物車	大型計	小型計	合計
		A	1	224	2,331	28	637	288	316			2,968	3,284	C	5	9	49	1	18
	2	151	1,451	2	573	257	259	2,024	2,283		6	209	2,237	28	595	283	311	2,832	3,143
	計	375	3,782	30	1,210	545	575	4,992	5,567		計	218	2,286	29	613	291	320	2,899	3,219
B	3	176	2,064	18	860	426	444	2,924	3,368										
	4	3	86	6	12	4	10	98	108										
	計	179	2,150	24	872	430	454	3,022	3,476										

令和3年度交差点交通量調査報告書

No.	交差点名	二ツ橋 [Y-166]	調査年月日	令和 3年 12月 15日(水)	天候	晴れ
79	所在地	瀬谷区二ツ橋町	調査時間帯	7:00～19:00(12時間合計)		

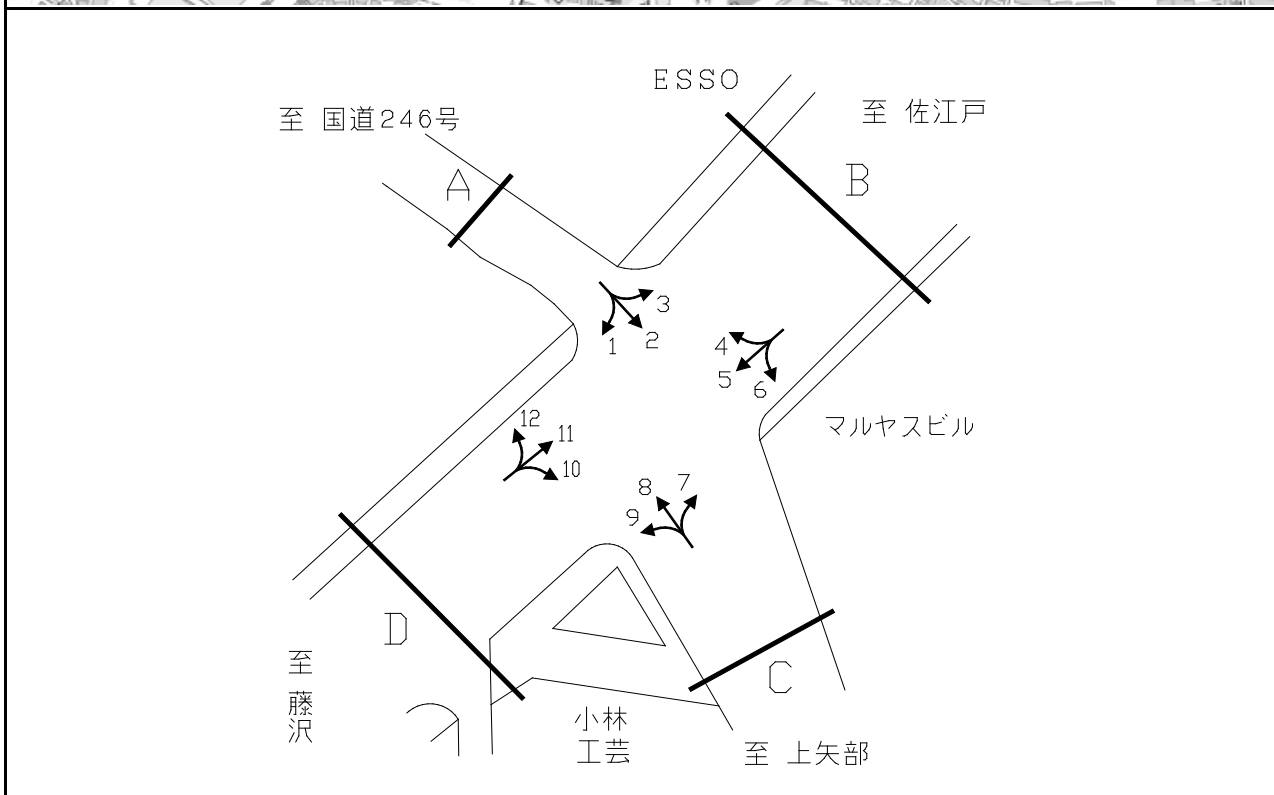


方向別交通量集計表

断面	方向	断面								合計									
		二輪車	乗用車	バス	小型貨物車	大型貨物車	大型計	小型計	合計										
A	1	3	123	0	33	9	9	156	165	D	13	8	194	0	37	27	27	231	258
	2	142	2,161	11	685	233	244	2,846	3,090		14	0	1	0	5	2	2	6	8
	3	57	858	1	143	31	32	1,001	1,033		15	8	2,298	5	778	273	278	3,076	3,354
	4	1	1	0	3	0	0	4	4		16	85	817	8	197	83	91	1,014	1,105
	計	203	3,143	12	864	273	285	4,007	4,292		計	101	3,310	13	1,017	385	398	4,327	4,725
B	5	1	24	0	5	4	4	29	33	E	17	89	967	3	206	82	85	1,173	1,258
	6	3	6	0	1	0	0	7	7		18	365	2,897	37	490	157	194	3,387	3,581
	7	0	8	2	1	0	2	9	11		19	1	24	0	3	0	0	27	27
	8	28	68	0	13	3	3	81	84		20	18	351	0	50	8	8	401	409
	計	32	106	2	20	7	9	126	135		計	473	4,239	40	749	247	287	4,988	5,275
C	9	0	1	0	0	0	0	1	1										
	10	86	1,111	2	198	55	57	1,309	1,366										
	11	435	3,039	41	536	151	192	3,575	3,767										
	計	541	4,524	47	813	232	279	5,337	5,616										

令和3年度交差点交通量調査報告書

No.	交差点名	二ツ上橋 [Y-175]	調査年月日	令和 4年 1月 20日(木)	天候	晴れ
80	所在地	瀬谷区二ツ橋町	調査時間帯	7:00~19:00(12時間合計)		

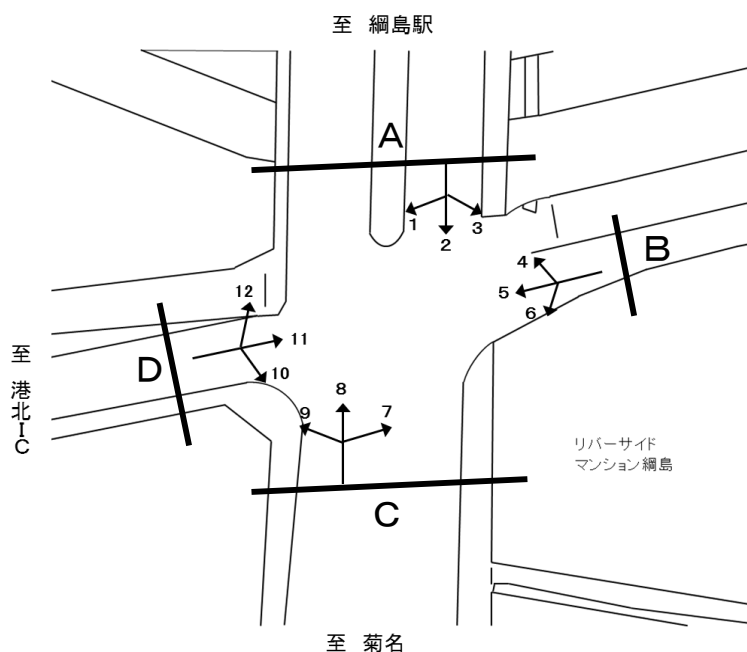
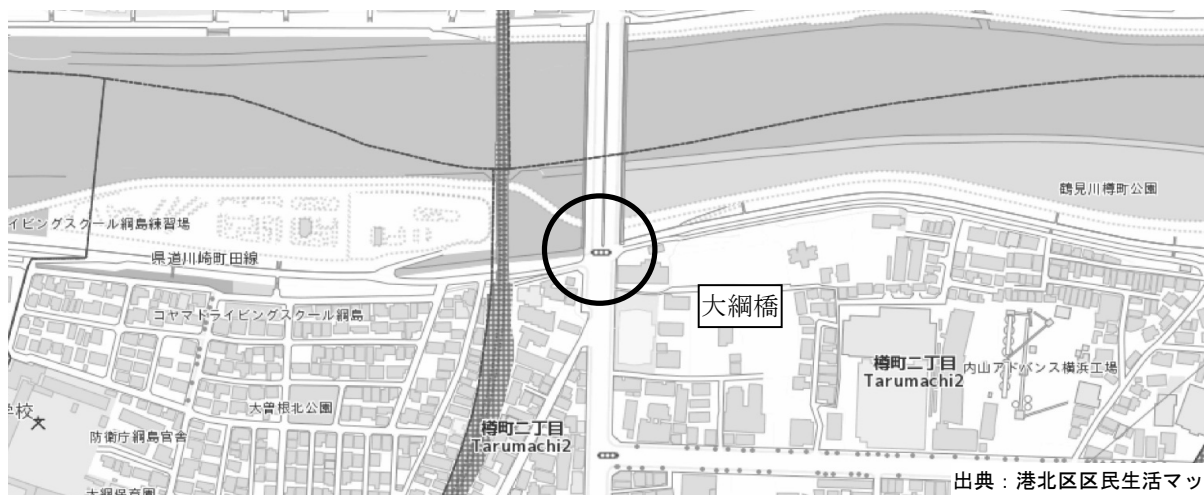


方向別交通量集計表

断面	方向	A							B							C							D																																																																																																										
		二輪車	乗用車	バス	小型貨物車	大型貨物車	大型計	小型計	合計	二輪車	乗用車	バス	小型貨物車	大型貨物車	大型計	小型計	合計	二輪車	乗用車	バス	小型貨物車	大型貨物車	大型計	小型計	合計	二輪車	乗用車	バス	小型貨物車	大型貨物車	大型計	小型計	合計																																																																																																
A	1	14	236	2	49	9	11	285	296	C	7	136	2,040	7	625	222	229	2,665	2,894	D	10	13	83	0	26	2	2	109	111	B	4	24	460	7	164	43	50	624	674	A	2	114	1,386	0	386	67	67	1,772	1,839	C	8	123	1,595	2	398	118	120	1,993	2,113	D	11	487	5,311	90	1,794	1,208	1,298	7,105	8,403	B	3	22	433	9	112	22	31	545	576	C	9	9	134	1	27	10	11	161	172	D	6	41	1,375	7	487	220	227	1,862	2,089	A	計	150	2,055	11	547	98	109	2,602	2,711	C	計	268	3,769	10	1,050	350	360	4,819	5,179	D	計	511	5,606	91	1,893	1,223	1,314	7,499	8,813

令和3年度交差点交通量調査報告書

No.	交差点名	大綱橋 [Y-178]	調査年月日	令和 3年 12月 15日(水)	天候	晴れ
81	所在地	港北区樽町2丁目	調査時間帯	7:00~19:00(12時間合計)		

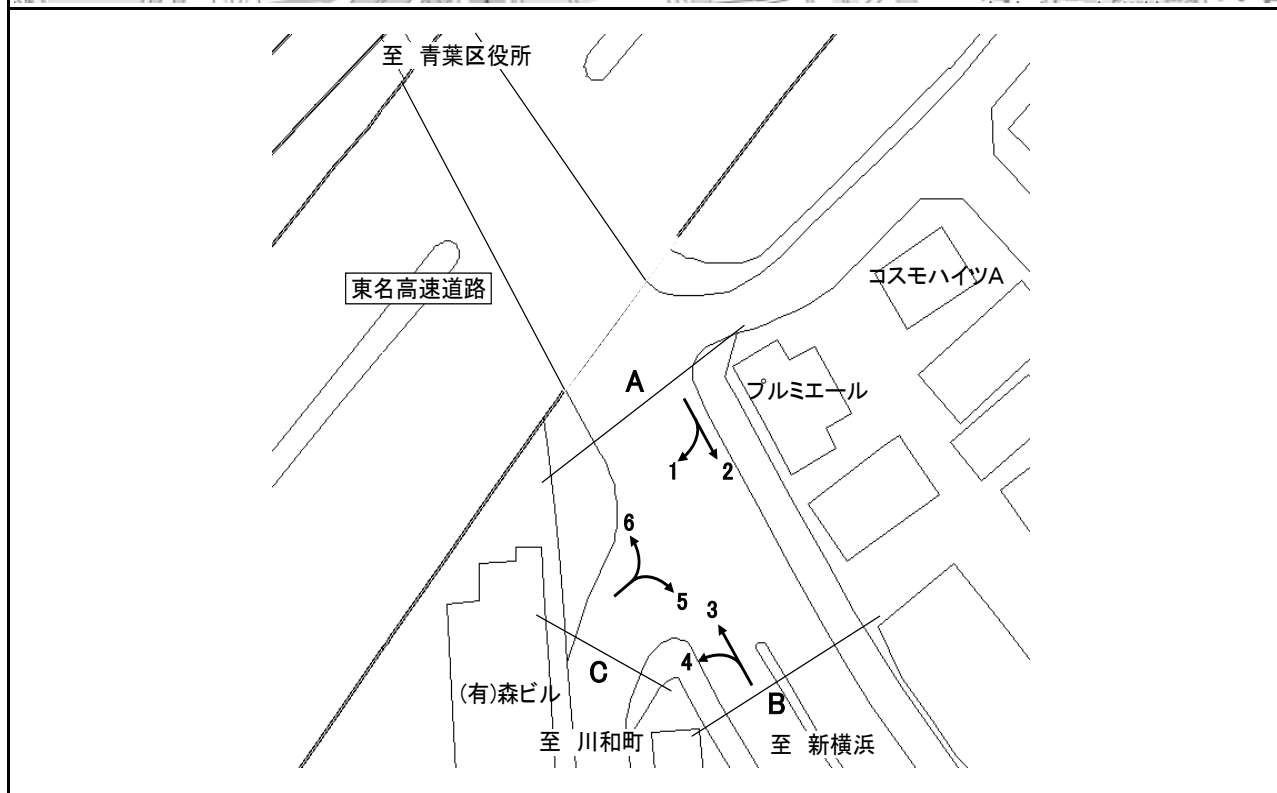


方向別交通量集計表

断面	方向	断面 A							断面	方向	断面 B								
		二輪車	乗用車	バス	小型貨物車	大型貨物車	大型計	小型計			合計	二輪車	乗用車	バス	小型貨物車	大型貨物車	大型計	小型計	合計
A	1	173	713	12	259	35	47	972	1,019	C	7	0	0	0	0	0	0	0	0
	2	616	4,450	295	1,170	616	911	5,620	6,531		8	654	4,235	297	1,318	496	793	5,553	6,346
	3	12	3	0	3	0	0	6	6		9	107	901	6	491	86	92	1,392	1,484
	計	801	5,166	307	1,432	651	958	6,598	7,556		計	761	5,136	303	1,809	582	885	6,945	7,830
B	4	107	365	0	72	10	10	437	447	D	10	158	1,241	2	688	140	142	1,929	2,071
	5	154	459	0	235	35	35	694	729		11	39	31	0	21	3	3	52	55
	6	13	77	1	30	8	9	107	116		12	191	778	10	340	50	60	1,118	1,178
	計	274	901	1	337	53	54	1,238	1,292		計	388	2,050	12	1,049	193	205	3,099	3,304

令和3年度交差点交通量調査報告書

整理 NO.	82	交 差 点 名	東福寺西側 [Y-184]	調 査 年 月 日	令和4年 1月20日(木)	天 候	晴れ
		所 在 地	青葉区市ヶ尾町	調 査 時 間 帯	7:00~19:00(12時間合計)		

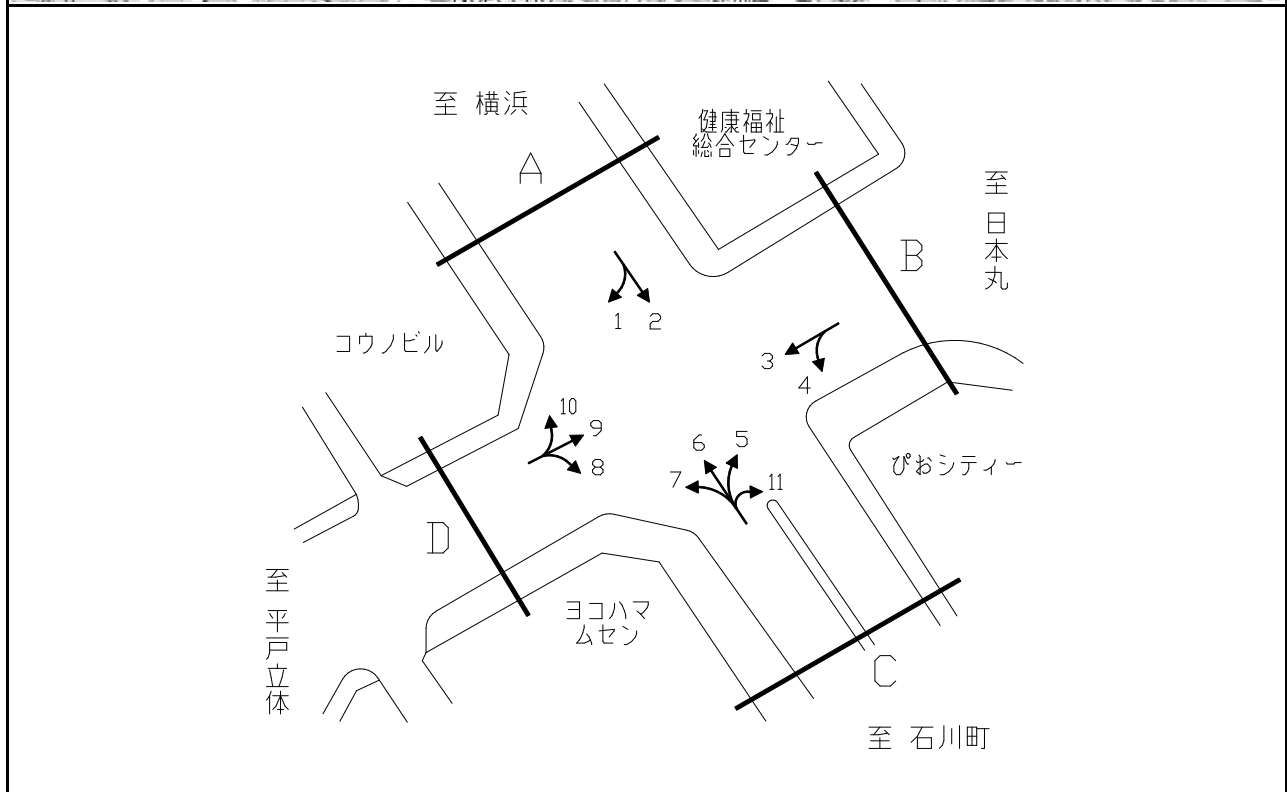


方向別交通量集計表

断面	方向	断面 A							断面 B							断面 C												
		二輪車	乗用車	バス	小型貨物車	大型貨物車	大型計	小型計	合計	二輪車	乗用車	バス	小型貨物車	大型貨物車	大型計	小型計	合計	二輪車	乗用車	バス	小型貨物車	大型貨物車	大型計	小型計	合計			
A	1	97	907	87	370	163	250	1,277	1,527	C	5	15	215	3	70	15	18	285	303	計	133	1,434	91	480	240	331	1,914	2,245
	2	379	6,482	137	1,968	904	1,041	8,450	9,491		6	118	1,219	88	410	225	313	1,629	1,942									
	計	476	7,389	224	2,338	1,067	1,291	9,727	11,018																			
B	3	370	5,778	132	1,762	773	905	7,540	8,445																			
	4	7	108	2	17	7	9	125	134																			
	計	377	5,886	134	1,779	780	914	7,665	8,579																			

令和3年度交差点交通量調査報告書

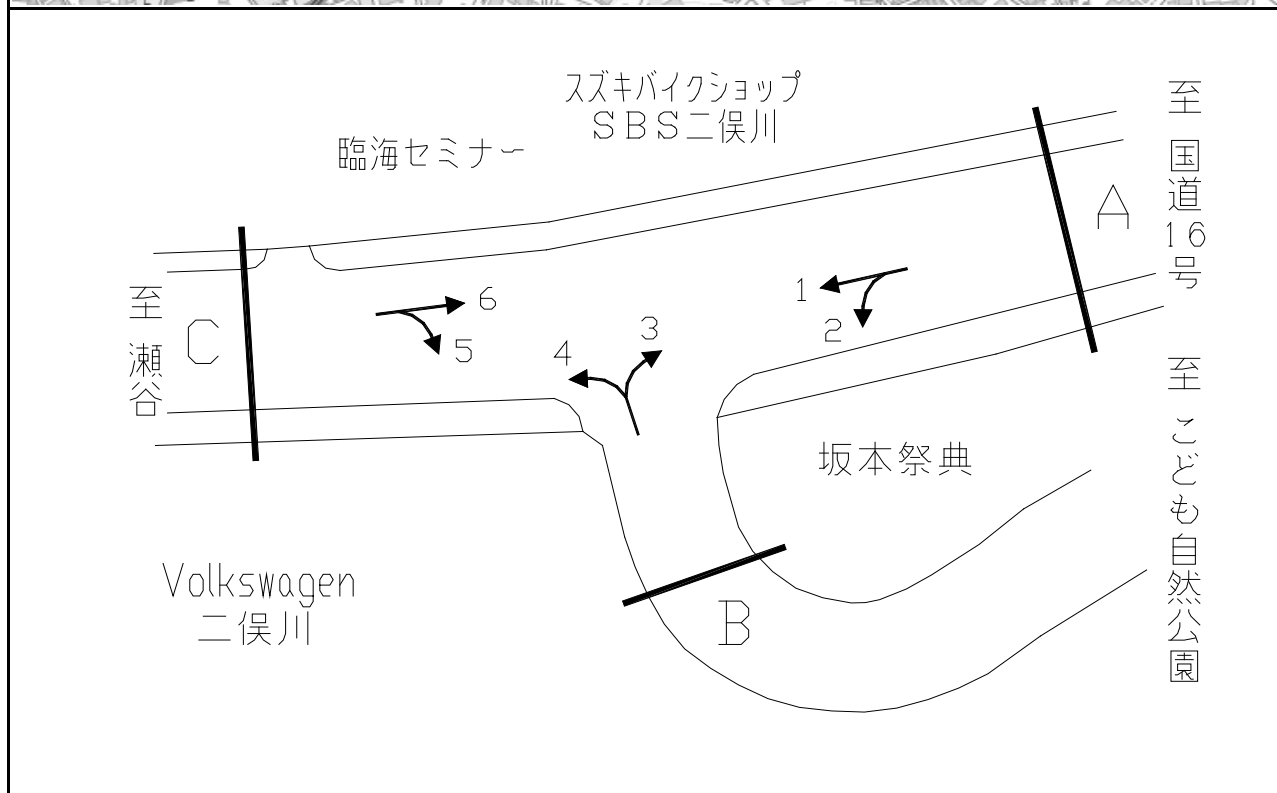
No.	交差点名	花咲町2丁目 [Y-188]	調査年月日	令和 3年 12月 8日(水)	天候	雨
83	所在地	中区花咲町2丁目	調査時間帯	7:00~19:00(12時間合計)		



断面	方向	二輪車	乗用車	バス	小型貨物車	大型貨物車	大型計	小型計	合計	断面	方向	二輪車	乗用車	バス	小型貨物車	大型貨物車	大型計	小型計	合計
		A	1	101	1,548	10	525	134	144			2,073	2,217	C	5	75	1,405	4	383
	2	267	4,266	17	1,213	308	325	5,479	5,804		6	322	4,400	25	1,394	450	475	5,794	6,269
	計	368	5,814	27	1,738	442	469	7,552	8,021		7	30	460	1	123	47	48	583	631
B	3	133	2,523	90	645	200	290	3,168	3,458		11	10	30	0	8	2	2	38	40
	4	14	357	7	102	44	51	459	510		計	437	6,295	30	1,908	602	632	8,203	8,835
	計	147	2,880	97	747	244	341	3,627	3,968	D	8	33	332	0	79	39	39	411	450
											9	310	3,927	90	888	225	315	4,815	5,130
											10	55	1,061	1	319	102	103	1,380	1,483
											計	398	5,320	91	1,286	366	457	6,606	7,063

令和3年度交差点交通量調査報告書

No.	交差点名	さちが丘 [Y-191]	調査年月日	令和 4年 1月 18日(火)	天候	晴れ
84	所在地	旭区さちが丘	調査時間帯	7:00~19:00(12時間合計)		

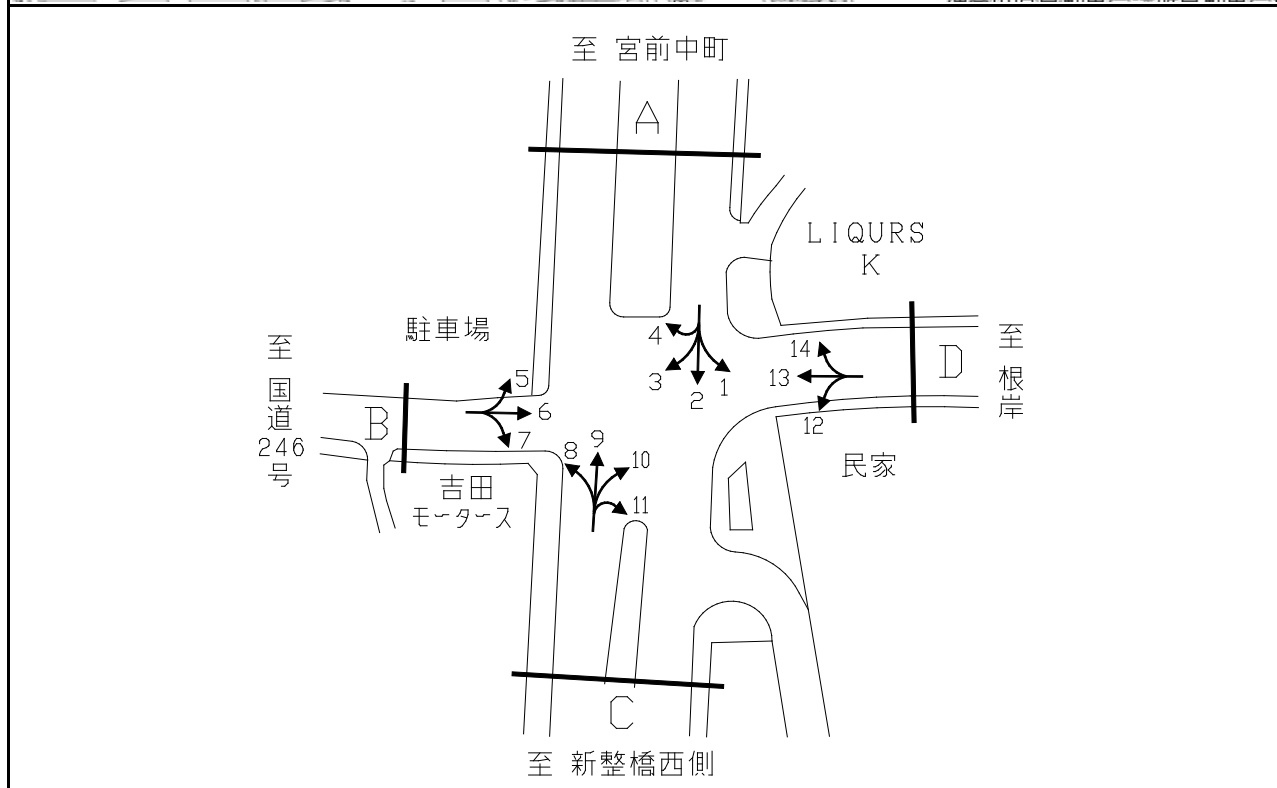


方向別交通量集計表

断面	方向	断面A							断面B							断面C																																																																									
		二輪車	乗用車	バス	小型貨物車	大型貨物車	大型計	小型計	合計	二輪車	乗用車	バス	小型貨物車	大型貨物車	大型計	小型計	合計	二輪車	乗用車	バス	小型貨物車	大型貨物車	大型計	小型計	合計																																																																
A	1	337	3,222	9	776	235	244	3,998	4,242	C	5	88	892	6	212	67	73	1,104	1,177	B	3	353	2,509	4	677	395	399	3,186	3,585	A	2	338	3,403	16	1,055	697	713	4,458	5,171	C	6	273	2,696	11	638	213	224	3,334	3,558	B	4	99	669	2	165	37	39	834	873	A	計	675	6,625	25	1,831	932	957	8,456	9,413	C	計	361	3,588	17	850	280	297	4,438	4,735	B	計	452	3,178	6	842	432	438	4,020	4,458

令和3年度交差点交通量調査報告書

No.	交差点名	都田中学校入口 [Y-197]	調査年月日	令和 3年 12月 15日(水)	天候	晴れ
86	所在地	都筑区池辺町	調査時間帯	7:00~19:00(12時間合計)		

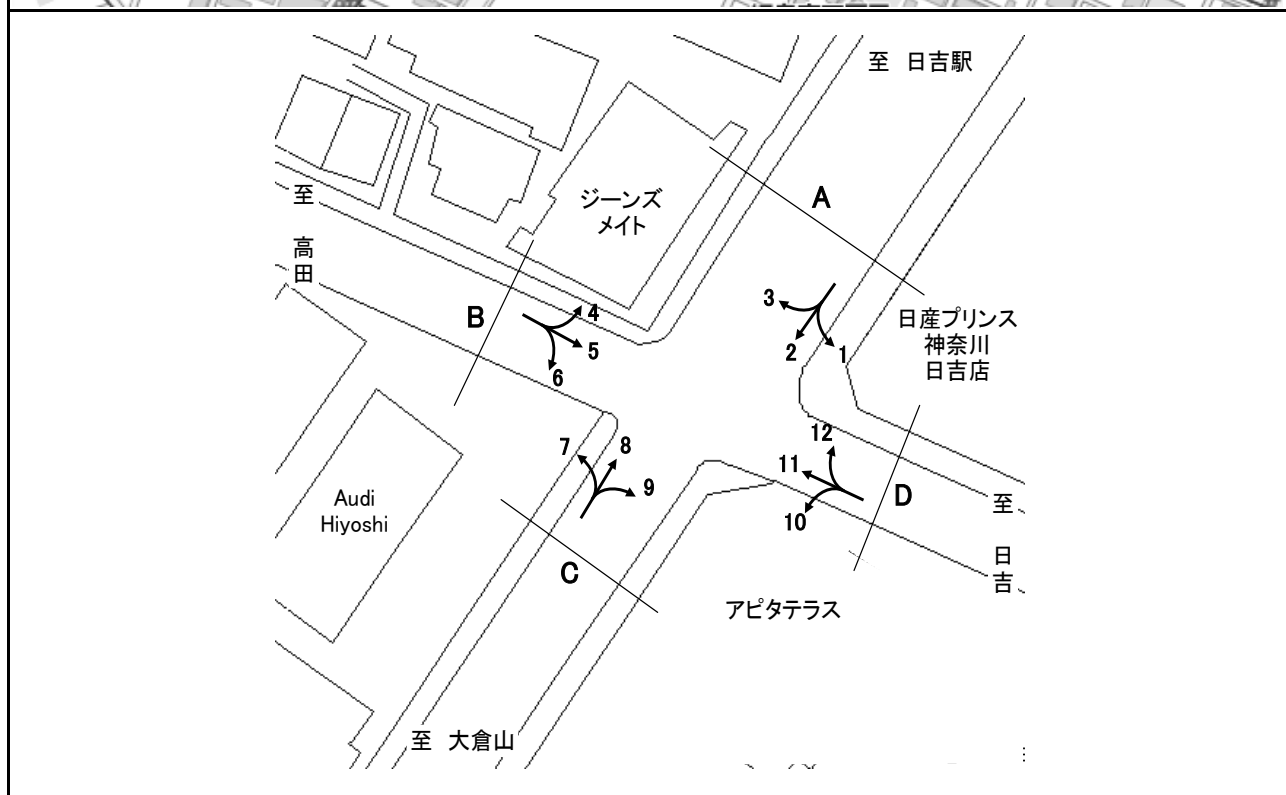
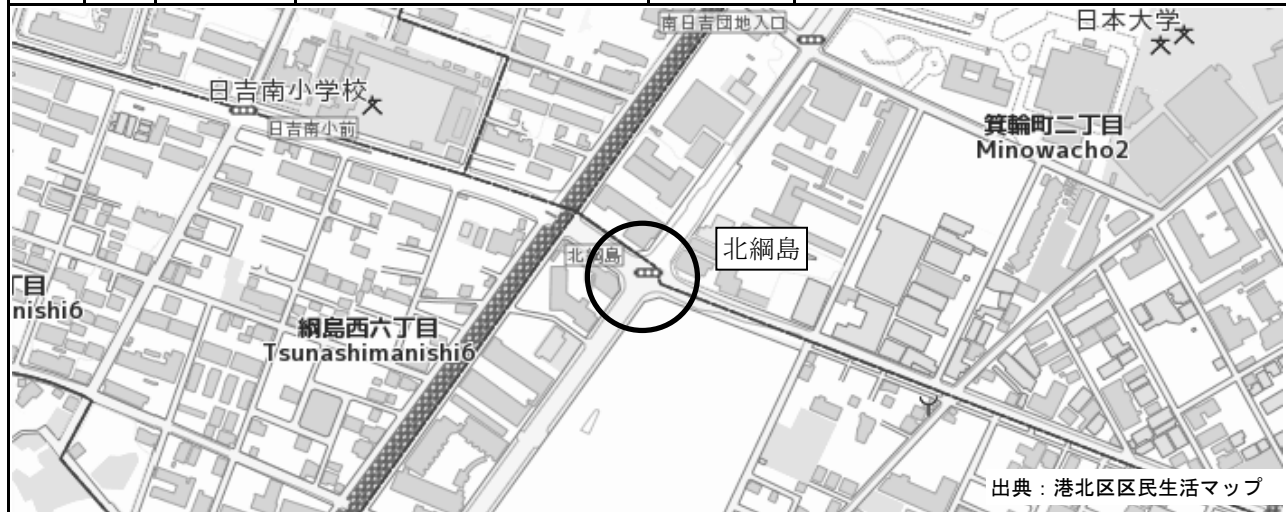


方向別交通量集計表

断面	方向	断面A							断面	方向	断面B								
		二輪車	乗用車	バス	小型貨物車	大型貨物車	大型計	小型計			合計	二輪車	乗用車	バス	小型貨物車	大型貨物車	大型計	小型計	合計
A	1	78	1,214	3	395	269	272	1,609	1,881	C	8	10	432	23	45	49	72	477	549
	2	169	1,938	3	568	350	353	2,506	2,859		9	136	2,551	3	436	260	263	2,987	3,250
	3	89	1,595	0	183	45	45	1,778	1,823		10	19	703	11	94	50	61	797	858
	4	2	34	0	8	1	1	42	43		11	3	114	0	18	13	13	132	145
	計	338	4,781	6	1,154	665	671	5,935	6,606		計	168	3,800	37	593	372	409	4,393	4,802
B	5	66	506	5	111	46	51	617	668	D	12	31	322	3	107	118	121	429	550
	6	258	1,981	60	698	484	544	2,679	3,223		13	258	2,683	79	898	695	774	3,581	4,355
	7	28	281	1	85	83	84	366	450		14	137	1,695	8	611	372	380	2,306	2,686
	計	352	2,768	66	894	613	679	3,662	4,341		計	426	4,700	90	1,616	1,185	1,275	6,316	7,591

令和3年度交差点交通量調査報告書

整理 NO.	87	交 差 点 名	北綱島 [Y-201]	調 査 年 月 日	令和4年 1月25日(火)	天 候	晴れのち曇り
		所 在 地	港北区箕輪2丁目	調 査 時 間 帯	7:00~19:00(12時間合計)		

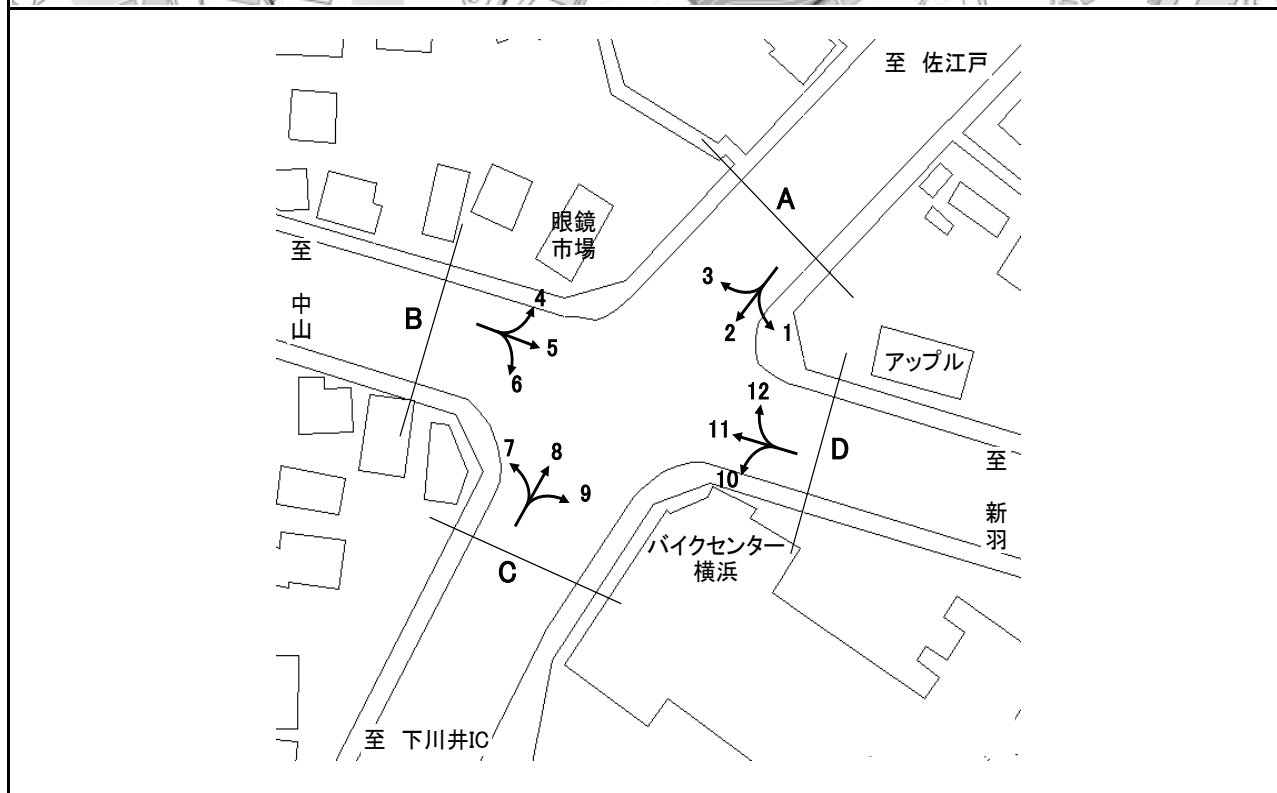


方向別交通量集計表

断面	方向	二輪車	乗用車	バス	小型貨物車	大型貨物車	大型計	小型計	合計	断面	方向	二輪車	乗用車	バス	小型貨物車	大型貨物車	大型計	小型計	合計	
		A	1	38	266	76	110	65	141			376	517	C	7	59	674	15	216	158
	2	358	2,569	32	940	304	336	3,509	3,845		8	336	2,348	10	941	290	300	3,289	3,589	
	3	103	1,230	58	499	236	294	1,729	2,023		9	50	398	21	125	47	68	523	591	
	計	499	4,065	166	1,549	605	771	5,614	6,385		計	445	3,420	46	1,282	495	541	4,702	5,243	
B	4	57	1,012	33	354	209	242	1,366	1,608	D	10	48	264	7	86	33	40	350	390	
	5	325	2,728	35	1,111	439	474	3,839	4,313			11	276	2,921	37	1,168	425	462	4,089	4,551
	6	86	1,252	12	281	178	190	1,533	1,723			12	54	615	101	144	62	163	759	922
	計	468	4,992	80	1,746	826	906	6,738	7,644			計	378	3,800	145	1,398	520	665	5,198	5,863

令和3年度交差点交通量調査報告書

整理 NO.	88	交差点名	宮の下 [Y-204]	調査年月日	令和4年 1月18日(火)	天候	晴れ
		所在地	緑区中山町	調査時間帯	7:00~19:00(12時間合計)		

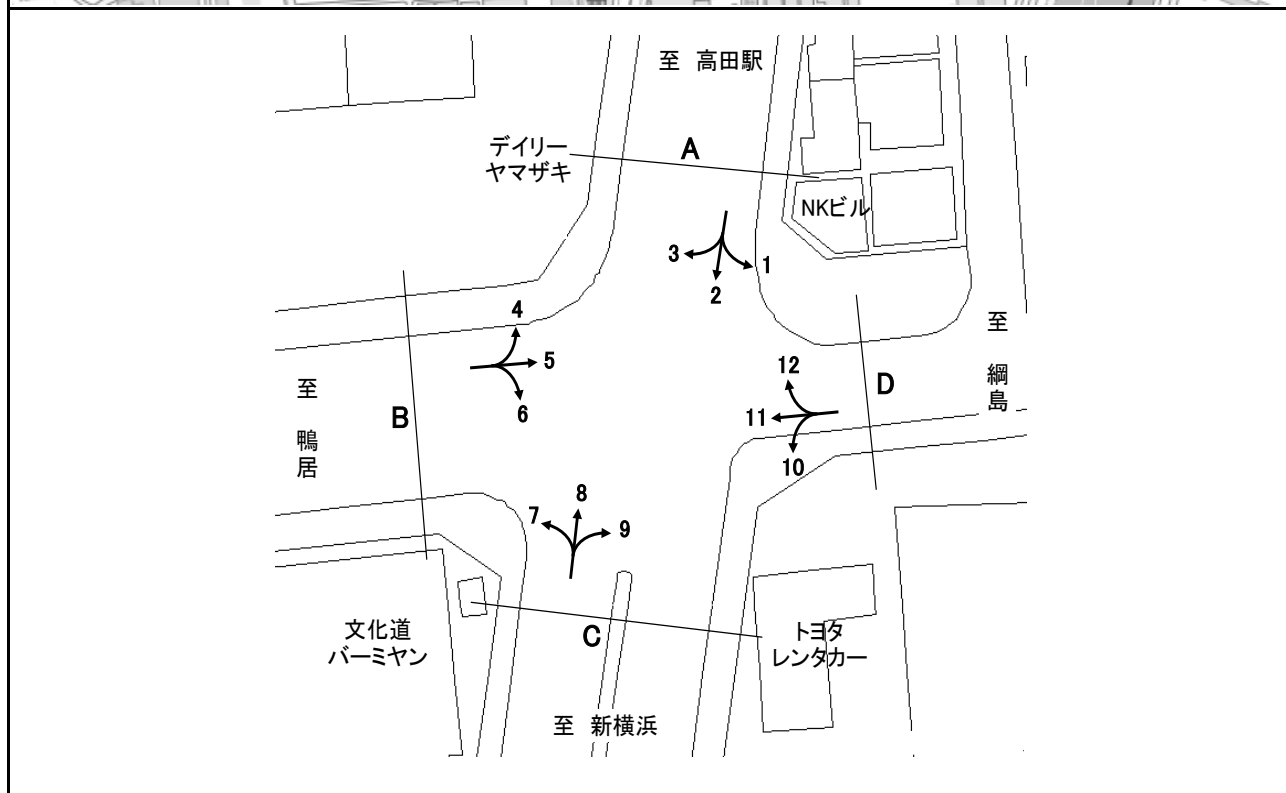


方向別交通量集計表

断面	方向	断面A								断面B									
		二輪車	乗用車	バス	小型貨物車	大型貨物車	大型計	小型計	合計	二輪車	乗用車	バス	小型貨物車	大型貨物車	大型計	小型計	合計		
A	1	86	1,259	5	476	620	625	1,735	2,360	C	7	89	1,218	100	352	119	219	1,570	1,789
	2	474	4,565	17	1,179	821	838	5,744	6,582		8	582	4,763	8	1,608	877	885	6,371	7,256
	3	151	1,876	27	563	324	351	2,439	2,790		9	71	563	5	251	155	160	814	974
	計	711	7,700	49	2,218	1,765	1,814	9,918	11,732		計	742	6,544	113	2,211	1,151	1,264	8,755	10,019
B	4	153	1,684	46	439	234	280	2,123	2,403	D	10	80	731	13	284	148	161	1,015	1,176
	5	452	3,174	114	848	401	515	4,022	4,537		11	499	3,496	114	974	386	500	4,470	4,970
	6	67	1,265	93	299	102	195	1,564	1,759		12	90	1,232	8	473	235	243	1,705	1,948
	計	672	6,123	253	1,586	737	990	7,709	8,699		計	669	5,459	135	1,731	769	904	7,190	8,094

令和3年度交差点交通量調査報告書

整理 NO.	89	交差点名	新羽駅東側 [Y-205]	調査年月日	令和4年 1月25日(火)	天候	晴れのち曇り
		所在地	港北区新羽町	調査時間帯	7:00~19:00(12時間合計)		

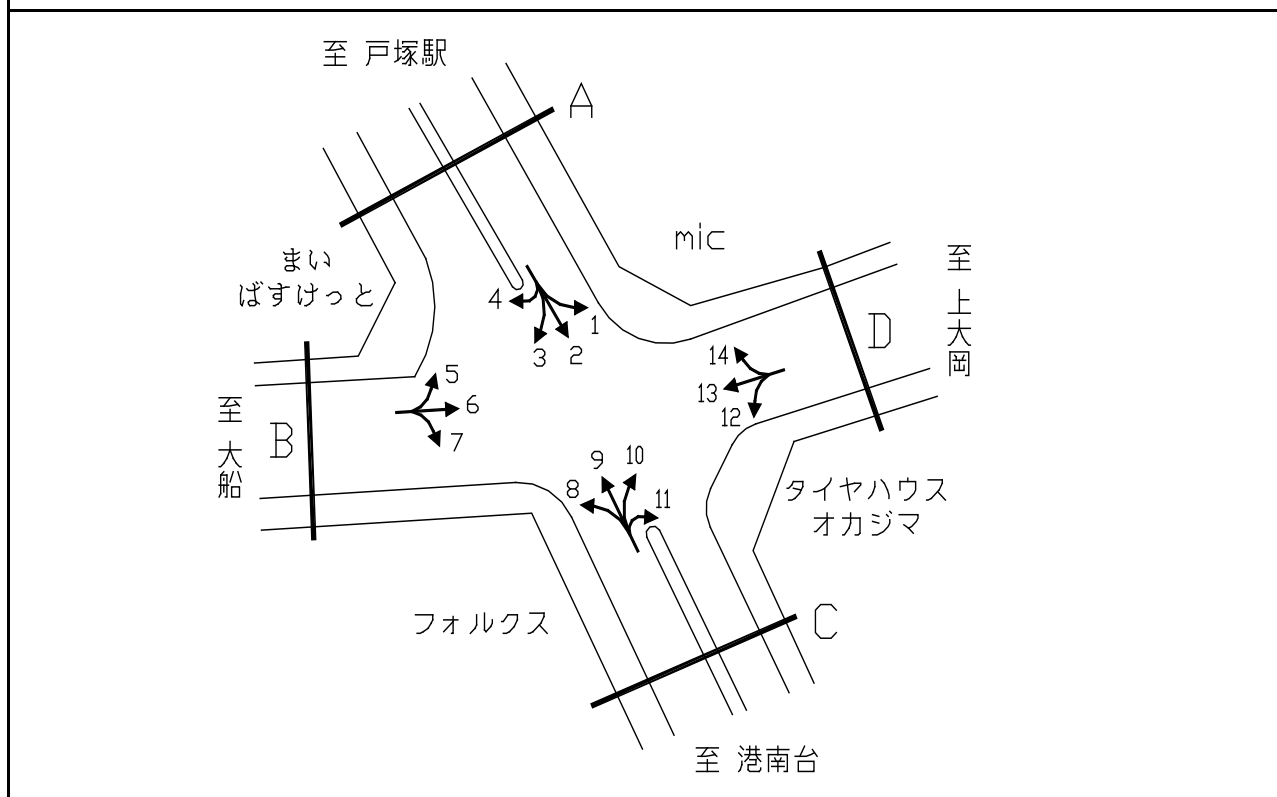
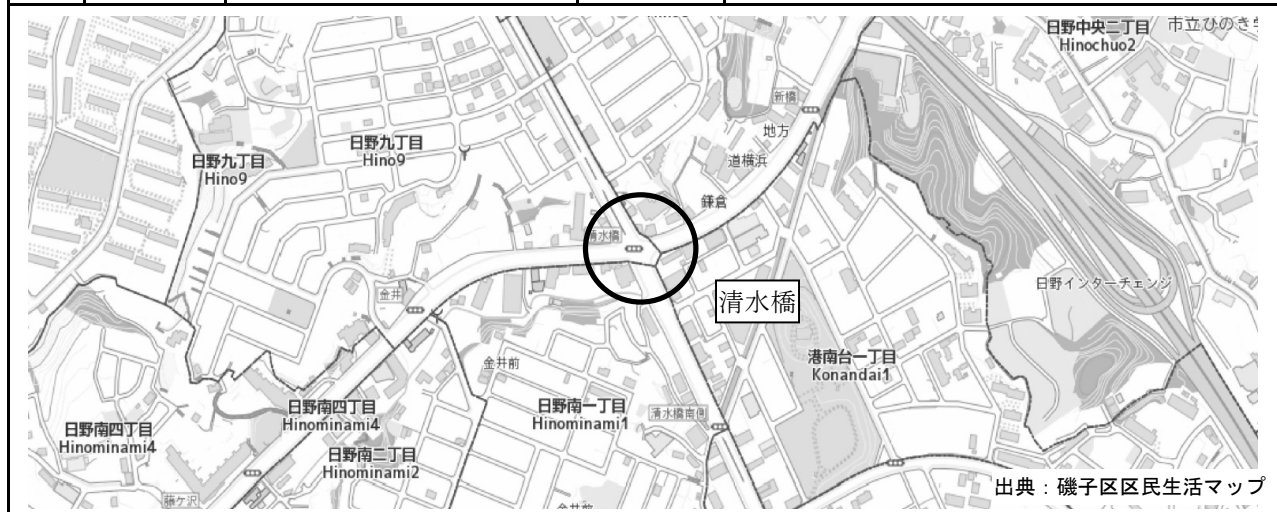


方向別交通量集計表

断面	方向	二輪車	乗用車	バス	小型貨物車	大型貨物車	大型計	小型計	合計	断面	方向	二輪車	乗用車	バス	小型貨物車	大型貨物車	大型計	小型計	合計	
		A	1	69	998	7	356	174	181			1,354	1,535	C	7	31	605	35	200	180
	2	291	3,162	25	952	311	336	4,114	4,450		8	304	2,538	11	1,029	388	399	3,567	3,966	
	3	77	1,346	69	457	229	298	1,803	2,101		9	41	341	2	195	139	141	536	677	
	計	437	5,506	101	1,765	714	815	7,271	8,086		計	376	3,484	48	1,424	707	755	4,908	5,663	
B	4	99	990	75	418	207	282	1,408	1,690	D	10	22	222	4	77	109	113	299	412	
	5	309	2,019	95	949	400	495	2,968	3,463			11	262	2,044	83	960	393	476	3,004	3,480
	6	42	497	9	219	170	179	716	895			12	118	1,234	1	399	137	138	1,633	1,771
	計	450	3,506	179	1,586	777	956	5,092	6,048			計	402	3,500	88	1,436	639	727	4,936	5,663

令和3年度交差点交通量調査報告書

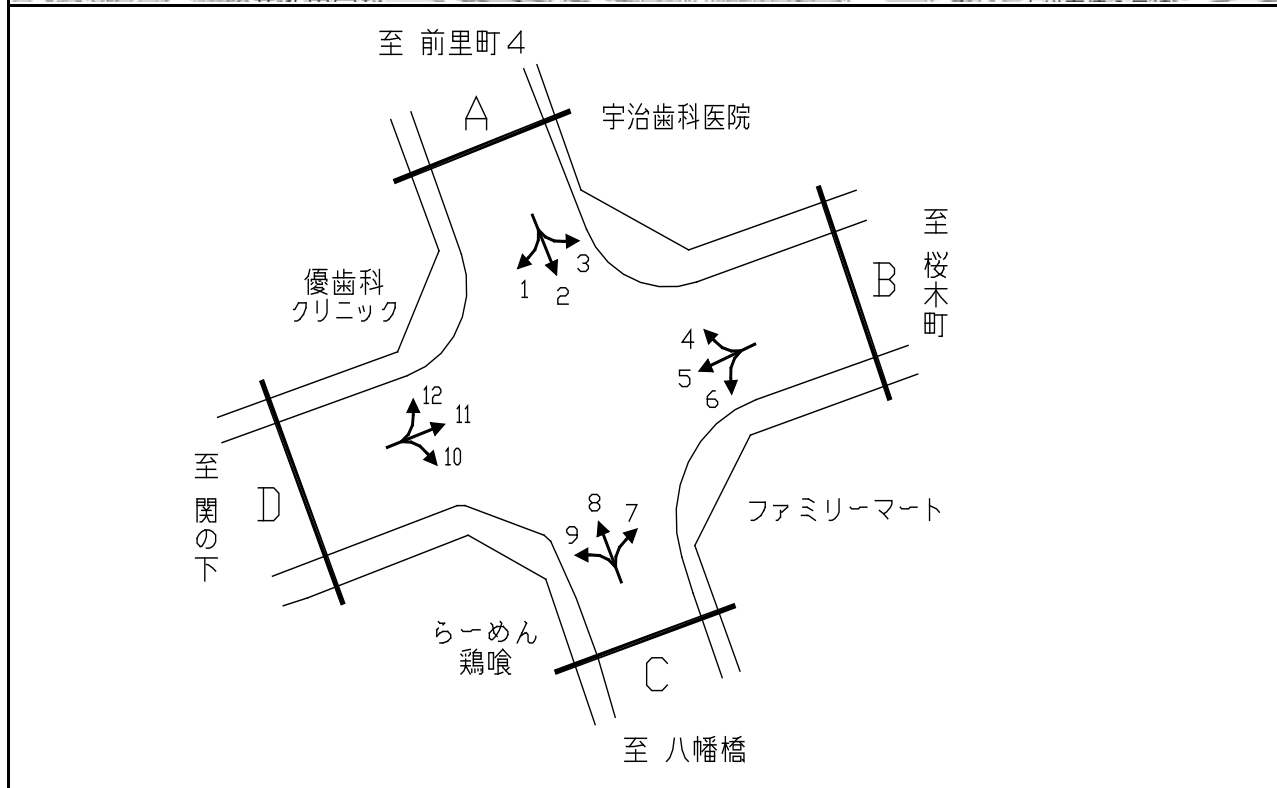
No.	交差点名	清水橋 [Y-206]	調査年月日	令和 3年 12月 8日(水)	天候	雨
90	所在地	磯子区日野9丁目	調査時間帯	7:00~19:00(12時間合計)		



断面	方向	断面A							断面B										
		二輪車	乗用車	バス	小型貨物車	大型貨物車	大型計	小型計	合計	二輪車	乗用車	バス	小型貨物車	大型貨物車	大型計	小型計	合計		
A	1	26	1,066	6	384	32	38	1,450	1,488	C	8	29	726	45	115	29	74	841	915
	2	203	4,370	87	758	129	216	5,128	5,344		9	242	4,273	68	599	123	191	4,872	5,063
	3	28	1,167	49	247	37	86	1,414	1,500		10	33	1,895	79	281	100	179	2,176	2,355
	4	0	0	0	0	0	0	0	0		11	0	0	0	0	0	0	0	0
	計	257	6,603	142	1,389	198	340	7,992	8,332		計	271	4,999	113	714	152	265	5,713	5,978
B	5	49	1,093	60	177	38	98	1,270	1,368	D	12	58	2,366	74	426	97	171	2,792	2,963
	6	259	4,797	156	997	467	623	5,794	6,417		13	264	4,942	177	1,275	585	762	6,217	6,979
	7	40	637	25	122	22	47	759	806		14	20	1,039	14	320	56	70	1,359	1,429
	計	565	12,493	358	2,563	703	1,061	15,056	16,117		計	626	14,202	443	2,696	934	1,377	16,898	18,275

令和3年度交差点交通量調査報告書

No.	交差点名	吉野町3丁目 [Y-208]	調査年月日	令和 4年 1月 25日(火)	天候	曇り 時々 晴れ
91	所在地	南区吉野町3丁目	調査時間帯	7:00~19:00(12時間合計)		

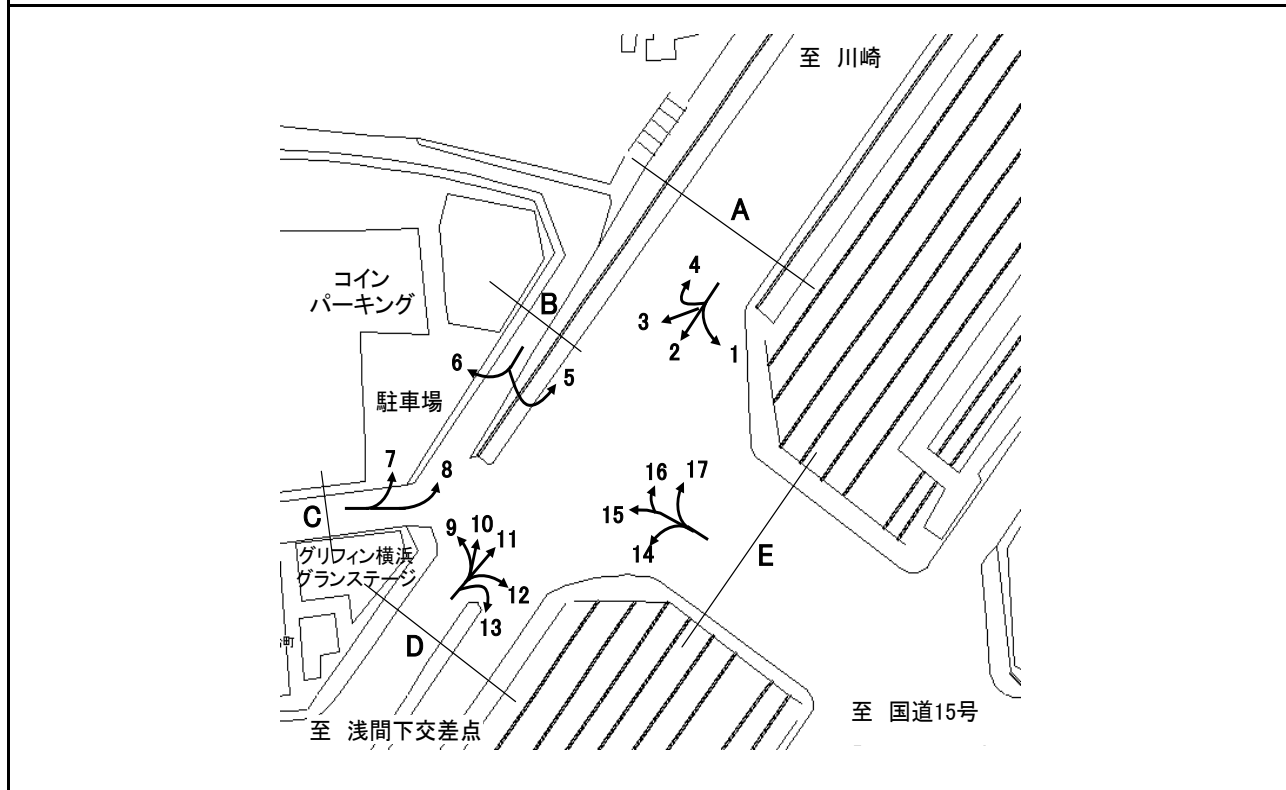


方向別交通量集計表

断面	方向	二輪車	乗用車	バス	小型貨物車	大型貨物車	大型計	小型計	合計	断面	方向	二輪車	乗用車	バス	小型貨物車	大型貨物車	大型計	小型計	合計
A	1	75	690	18	225	43	61	915	976	C	7	77	614	44	218	37	81	832	913
	2	309	1,957	53	645	213	266	2,602	2,868		8	345	2,489	51	883	216	267	3,372	3,639
	3	24	437	62	88	17	79	525	604		9	33	555	23	182	52	75	737	812
	計	408	3,084	133	958	273	406	4,042	4,448		計	455	3,658	118	1,283	305	423	4,941	5,364
B	4	24	251	58	80	23	81	331	412	D	10	145	1,313	16	458	120	136	1,771	1,907
	5	501	3,208	119	973	222	341	4,181	4,522		11	660	3,902	124	1,077	179	303	4,979	5,282
	6	73	623	41	144	53	94	767	861		12	98	728	2	258	34	36	986	1,022
	計	598	4,082	218	1,197	298	516	5,279	5,795		計	903	5,943	142	1,793	333	475	7,736	8,211

令和3年度交差点交通量調査報告書

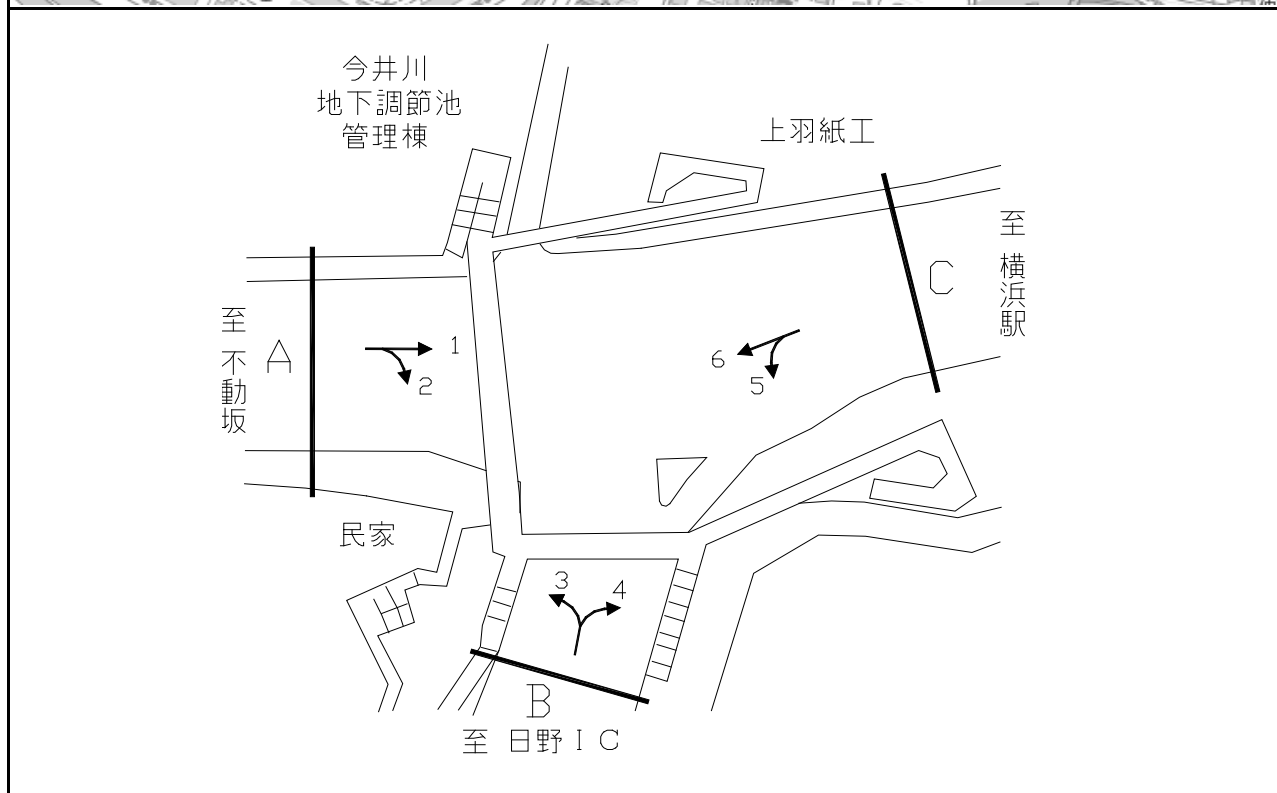
整理 NO.	92	交差点名	青木橋 [Y-209]	調査年月日	令和4年 1月19日(水)	天候	晴れのち曇り
		所在地	神奈川区台町2	調査時間帯	7:00~19:00(12時間合計)		



断面	方向	二輪車			乗用車			バス			小型貨物車		大型貨物車		大型計		小型計		合計
		二輪車	乗用車	バス	小型貨物車	大型貨物車	大型計	小型計	合計	小型貨物車	大型貨物車	大型計	小型計	合計					
A	1	613	5,004	62	1,834	736	798	6,838	7,636	D	9	4	39	0	19	9	9	58	67
	2	216	1,883	225	579	218	443	2,462	2,905		10	4	19	0	1	1	1	20	21
	3	17	175	0	37	4	4	212	216		11	281	1,998	229	502	217	446	2,500	2,946
	4	0	1	0	0	0	0	1	1		12	203	1,294	16	408	191	207	1,702	1,909
	計	846	7,063	287	2,450	958	1,245	9,513	10,758		13	2	9	0	7	0	0	16	16
B	5	1	12	0	7	0	0	19	19	計	494	3,359	245	937	418	663	4,296	4,959	
	6	8	27	0	2	2	2	29	31	14	150	1,826	39	527	341	380	2,353	2,733	
	計	9	39	0	9	2	2	48	50	15	119	464	4	126	23	27	590	617	
C	7	0	0	0	0	1	1	0	1	E	16	5	18	0	5	2	2	23	25
	8	1	24	0	11	1	1	35	36		17	590	5,275	104	1,628	730	834	6,903	7,737
	計	1	24	0	11	2	2	35	37		計	864	7,583	147	2,286	1,096	1,243	9,869	11,112

令和3年度交差点交通量調査報告書

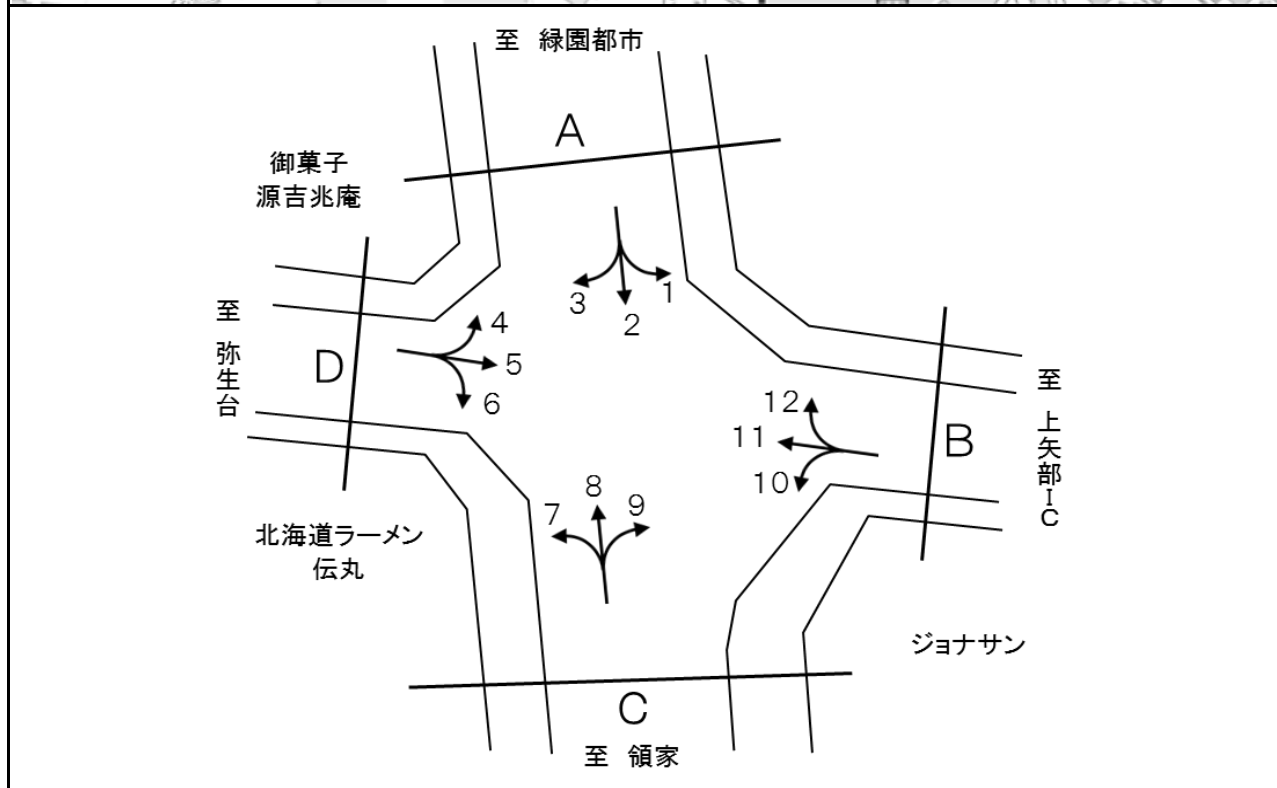
No.	交差点名	狩場インター [Y-210]	調査年月日	令和 3年 12月 8日(水)	天候	雨
93	所在地	保土ヶ谷区狩場町	調査時間帯	7:00~19:00(12時間合計)		



断面	方向	A								B								C									
		二輪車	乗用車	バス	小型貨物車	大型貨物車	大型計	小型計	合計	二輪車	乗用車	バス	小型貨物車	大型貨物車	大型計	小型計	合計	二輪車	乗用車	バス	小型貨物車	大型貨物車	大型計	小型計	合計		
A	1	508	8,693	354	1,676	835	1,189	10,369	11,558									C	5	51	4,174	28	951	575	603	5,125	5,728
	2	74	1,096	28	245	167	195	1,341	1,536										6	265	3,189	172	481	237	409	3,670	4,079
	計	582	9,789	382	1,921	1,002	1,384	11,710	13,094										計	316	7,363	200	1,432	812	1,012	8,795	9,807
B	3	5	145	6	33	25	31	178	209																		
	4	4	670	1	161	32	33	831	864																		
	計	9	815	7	194	57	64	1,009	1,073																		

令和3年度交差点交通量調査報告書

No.	交差点名	岡津町 [Y-228]	調査年月日	令和 4年 1月 18日(火)	天候	晴れ
95	所在地	泉区岡津町	調査時間帯	7:00~19:00(12時間合計)		

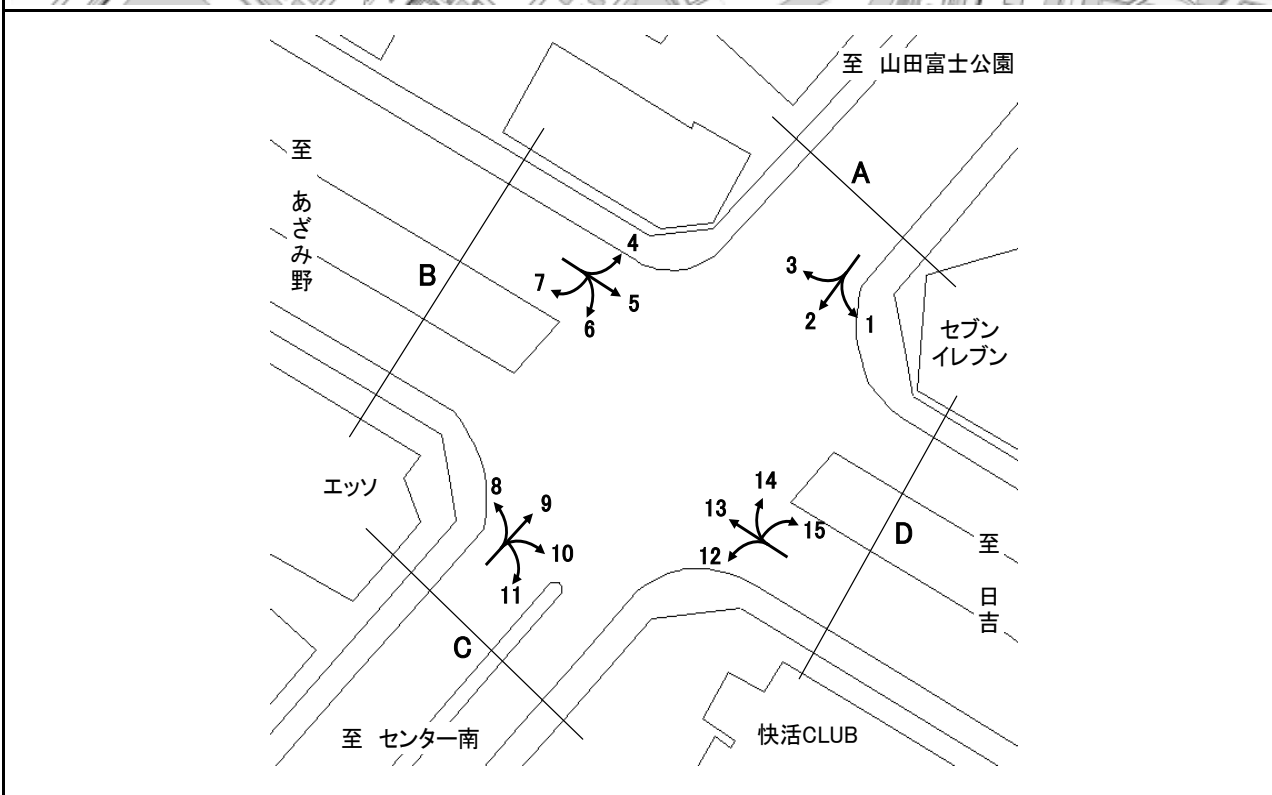


方向別交通量集計表

断面	方向	断面 A							断面 C	断面 D	断面 B								
		二輪車	乗用車	バス	小型貨物車	大型貨物車	大型計	小型計			合計	二輪車	乗用車	バス	小型貨物車	大型貨物車	大型計	小型計	合計
A	1	50	468	5	132	88	93	600	693	C	7	15	329	7	119	43	50	448	498
	2	176	2,254	13	583	228	241	2,837	3,078		8	210	2,211	24	572	247	271	2,783	3,054
	3	60	1,163	4	390	394	398	1,553	1,951		9	102	983	11	251	72	83	1,234	1,317
	計	286	3,885	22	1,105	710	732	4,990	5,722		計	327	3,523	42	942	362	404	4,465	4,869
B	4	18	285	5	97	113	118	382	500	D	10	30	405	1	95	32	33	500	533
	5	162	1,552	96	674	335	431	2,226	2,657		11	171	1,342	101	522	172	273	1,864	2,137
	6	15	278	0	100	24	24	378	402		12	47	432	1	137	69	70	569	639
	計	195	2,115	101	871	472	573	2,986	3,559		計	248	2,179	103	754	273	376	2,933	3,309

令和3年度交差点交通量調査報告書

整理 NO.	96	交差点名	北山田 [Y-233]	調査年月日	令和4年 1月12日(水)	天候	晴れ
		所在地	都筑区北山田	調査時間帯	7:00~19:00(12時間合計)		

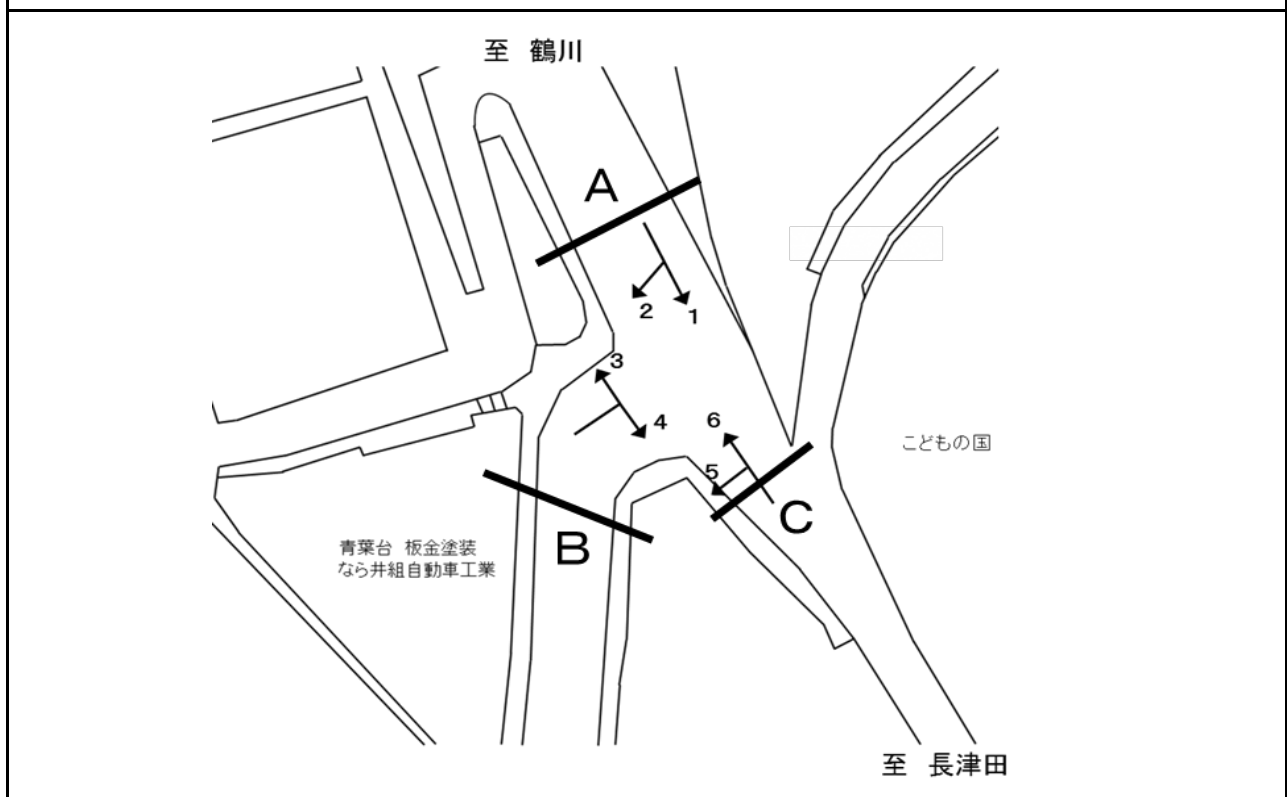


方向別交通量集計表

断面	方向	A							B							C							D								
		二輪車	乗用車	バス	小型貨物車	大型貨物車	大型計	小型計	合計	二輪車	乗用車	バス	小型貨物車	大型貨物車	大型計	小型計	合計	二輪車	乗用車	バス	小型貨物車	大型貨物車	大型計	小型計	合計	二輪車	乗用車	バス	小型貨物車	大型貨物車	大型計
A	1	64	818	3	210	60	63	1,028	1,091	C	8	66	1,064	9	194	31	40	1,258	1,298	D	12	74	1,411	10	228	62	72	1,639	1,711		
	2	218	2,279	56	361	122	178	2,640	2,818		9	205	2,026	58	345	72	130	2,371	2,501		13	365	5,788	176	1,777	552	728	7,565	8,293		
	3	74	1,136	14	248	83	97	1,384	1,481		10	101	1,652	13	268	75	88	1,920	2,008		14	35	621	1	157	67	68	778	846		
	計	356	4,233	73	819	265	338	5,052	5,390		11	2	4	0	1	0	0	5	5		15	6	190	0	33	7	7	223	230		
B	4	55	851	8	216	70	78	1,067	1,145	計	計	374	4,746	80	808	178	258	5,554	5,812	計	計	480	8,010	187	2,195	688	875	10,205	11,080		
	5	400	5,740	157	1,921	606	763	7,661	8,424		12	74	1,411	10	228	62	72	1,639	1,711												
	6	51	854	13	200	47	60	1,054	1,114		13	365	5,788	176	1,777	552	728	7,565	8,293												
	7	2	27	0	3	2	2	30	32		14	35	621	1	157	67	68	778	846												
計	508	7,472	178	2,340	725	903	9,812	10,715	15	6	190	0	33	7	7	223	230														

令和3年度交差点交通量調査報告書

No.	交差点名	こどもの国西側 [Y-238]	調査年月日	令和 3年 12月 7日(火)	天候	曇り
97	所在地	横浜市青葉区奈良町	調査時間帯	7:00~19:00(12時間合計)		

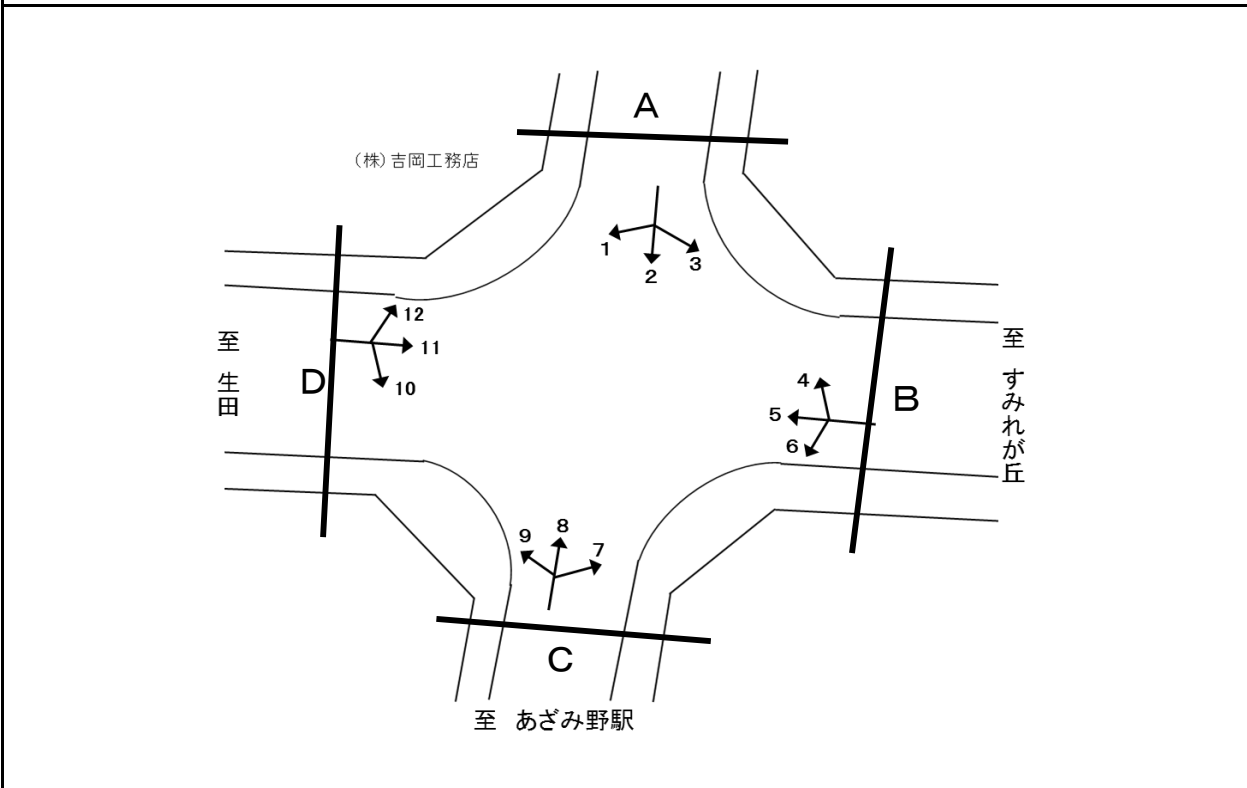


方向別交通量集計表

断面	方向	断面A							断面B							断面C													
		二輪車	乗用車	バス	小型貨物車	大型貨物車	大型計	小型計	合計	二輪車	乗用車	バス	小型貨物車	大型貨物車	大型計	小型計	合計	二輪車	乗用車	バス	小型貨物車	大型貨物車	大型計	小型計	合計				
A	1	229	3,044	159	833	328	487	3,877	4,364	C	5	13	264	3	65	25	28	329	357	B	3	161	2,597	43	666	266	309	3,263	3,572
	2	144	2,443	43	601	256	299	3,044	3,343		6	182	2,858	168	847	338	506	3,705	4,211		4	9	187	2	57	10	12	244	256
	計	373	5,487	202	1,434	584	786	6,921	7,707		計	195	3,122	171	912	363	534	4,034	4,568		計	170	2,784	45	723	276	321	3,507	3,828

令和3年度交差点交通量調査報告書

No.	交差点名	西勝寺北側 [Y-239]	調査年月日	令和 3年 12月 7日(火)	天候	曇り時々雨
98	所在地	青葉区あざみ野1丁目	調査時間帯	7:00~19:00(12時間合計)		

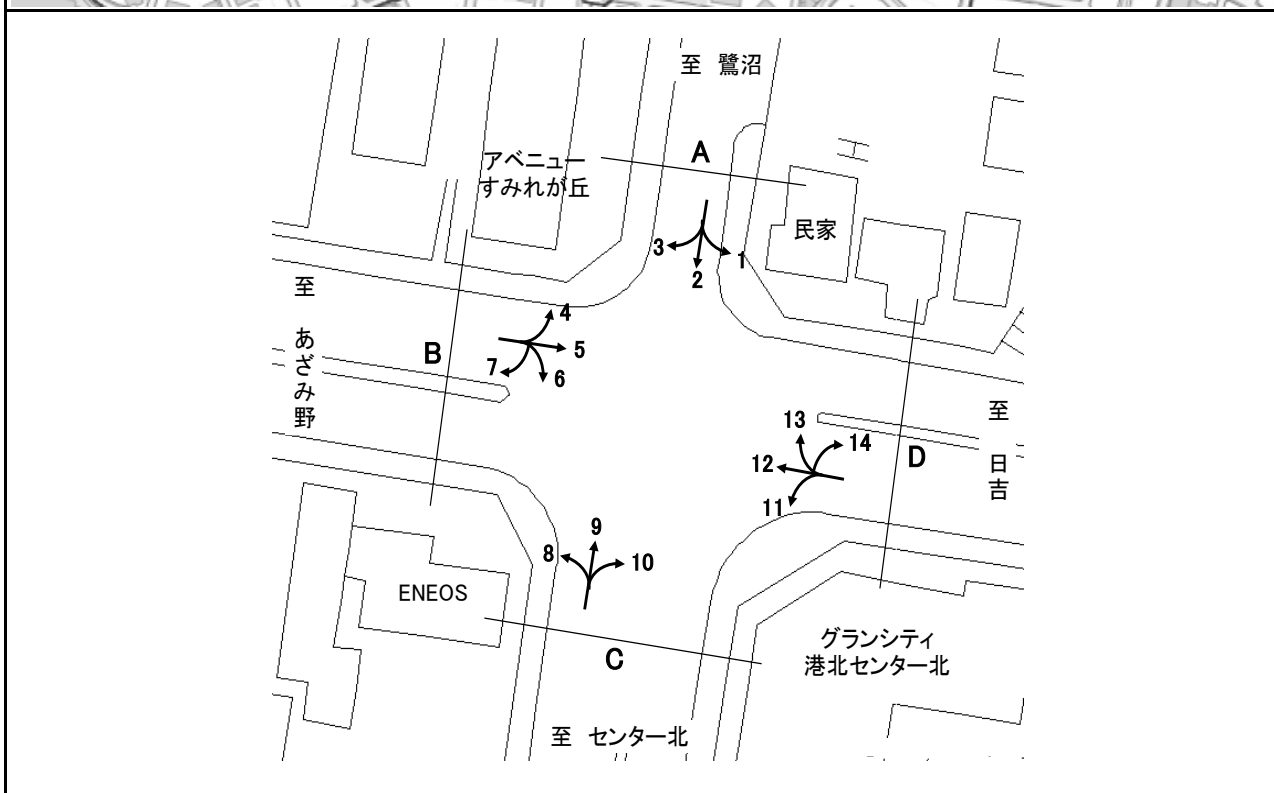


方向別交通量集計表

断面	方向	断面 A							断面 B										
		二輪車	乗用車	バス	小型貨物車	大型貨物車	大型計	小型計	合計	二輪車	乗用車	バス	小型貨物車	大型貨物車	大型計	小型計	合計		
A	1	58	973	21	110	24	45	1,083	1,128	C	7	20	373	4	63	23	27	436	463
	2	257	2,702	15	686	168	183	3,388	3,571		8	202	2,580	9	557	188	197	3,137	3,334
	3	20	479	8	151	49	57	630	687		9	11	250	31	77	127	158	327	485
	計	335	4,154	44	947	241	285	5,101	5,386		計	233	3,203	44	697	338	382	3,900	4,282
B	4	35	696	22	151	46	68	847	915	D	10	141	1,951	8	581	196	204	2,532	2,736
	5	272	4,272	32	988	309	341	5,260	5,601		11	313	4,749	37	1,092	306	343	5,841	6,184
	6	11	176	3	34	17	20	210	230		12	23	953	21	118	27	48	1,071	1,119
	計	318	5,144	57	1,173	372	429	6,317	6,746		計	477	7,653	66	1,791	529	595	9,444	10,039

令和3年度交差点交通量調査報告書

整理 NO.	99	交差点名	すみれが丘入口 [Y-240]	調査年月日	令和4年 1月12日(水)	天候	晴れ
		所在地	都筑区すみれが丘	調査時間帯	7:00~19:00(12時間合計)		

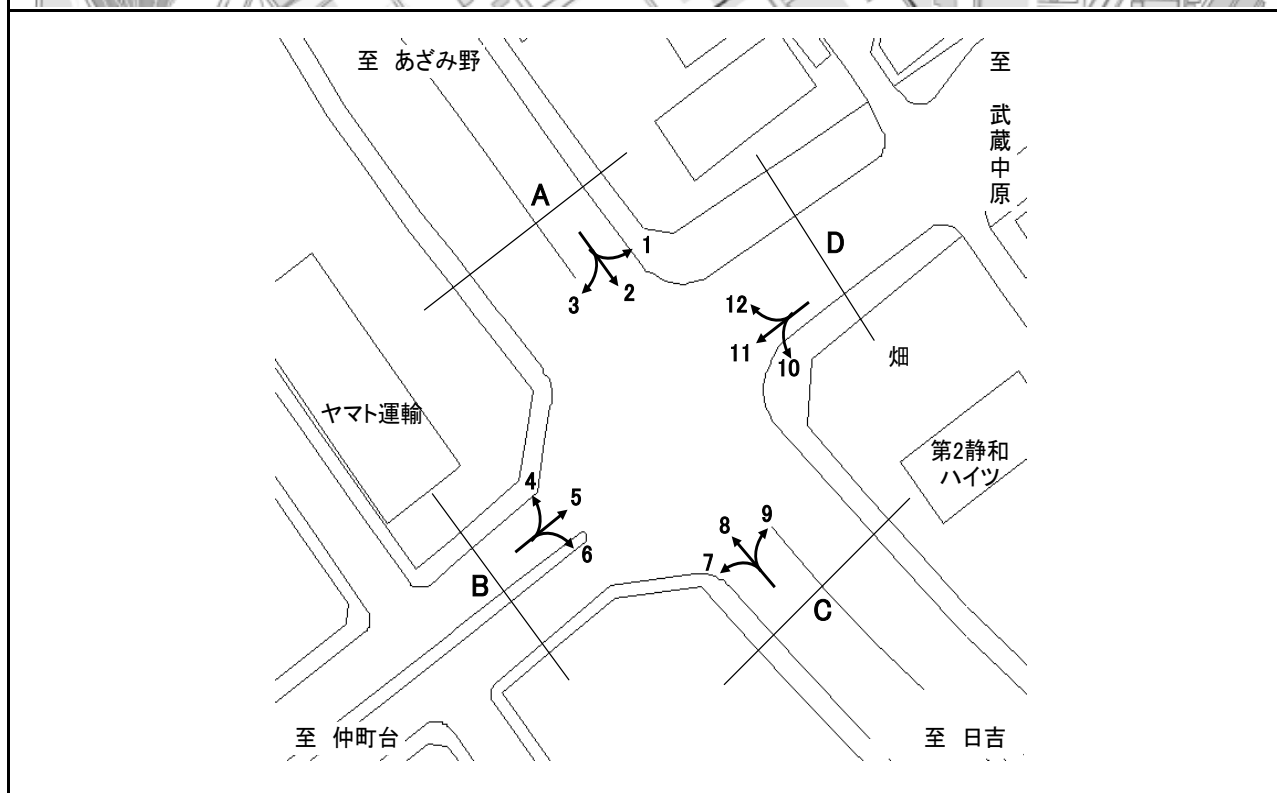


方向別交通量集計表

断面	方向	A							B							C							D															
		二輪車	乗用車	バス	小型貨物車	大型貨物車	大型計	小型計	合計	二輪車	乗用車	バス	小型貨物車	大型貨物車	大型計	小型計	合計	二輪車	乗用車	バス	小型貨物車	大型貨物車	大型計	小型計	合計	二輪車	乗用車	バス	小型貨物車	大型貨物車	大型計	小型計	合計					
A	1	24	484	70	128	32	102	612	714	C	8	58	1,485	12	253	80	92	1,738	1,830	D	11	103	1,496	27	274	78	105	1,770	1,875	計	516	7,591	209	2,283	792	1,001	9,874	10,875
	2	230	2,393	62	399	88	150	2,792	2,942		9	182	2,034	58	372	82	140	2,406	2,546		12	394	5,448	113	1,838	670	783	7,286	8,069									
	3	13	152	10	31	9	19	183	202		10	63	1,233	14	303	69	83	1,536	1,619		13	17	611	69	162	42	111	773	884									
	計	267	3,029	142	558	129	271	3,587	3,858		計	303	4,752	84	928	231	315	5,680	5,995																			
B	4	14	173	9	47	11	20	220	240	計	13	17	611	69	162	42	111	773	884																			
	5	396	5,573	95	1,850	576	671	7,423	8,094																													
	6	60	1,518	3	232	61	64	1,750	1,814																													
	7	1	10	0	0	0	0	10	10																													
	計	471	7,274	107	2,129	648	755	9,403	10,158																													

令和3年度交差点交通量調査報告書

整理 NO.	100	交 差 点 名	百石橋西側 [Y-241]	調 査 年 月 日	令和4年 1月12日(水)	天 候	晴れ
		所 在 地	都筑区東山田町	調 査 時 間 帯	7:00~19:00(12時間合計)		



方向別交通量集計表

断面	方向	交通量								断面	方向	交通量							
		二輪車	乗用車	バス	小型貨物車	大型貨物車	大型計	小型計	合計			二輪車	乗用車	バス	小型貨物車	大型貨物車	大型計	小型計	合計
A	1	11	342	35	106	49	84	448	532	C	7	44	1,085	13	319	192	205	1,404	1,609
	2	433	6,812	78	2,200	619	697	9,012	9,709		8	384	6,417	96	2,085	651	747	8,502	9,249
	3	19	558	1	133	60	61	691	752		9	25	571	29	278	160	189	849	1,038
	計	463	7,712	114	2,439	728	842	10,151	10,993		計	453	8,073	138	2,682	1,003	1,141	10,755	11,896
B	4	14	265	10	94	48	58	359	417	D	10	10	435	6	189	123	129	624	753
	5	161	1,331	24	565	244	268	1,896	2,164		11	191	1,576	31	661	280	311	2,237	2,548
	6	32	497	10	190	90	100	687	787		12	11	371	23	97	41	64	468	532
	計	207	2,093	44	849	382	426	2,942	3,368		計	212	2,382	60	947	444	504	3,329	3,833