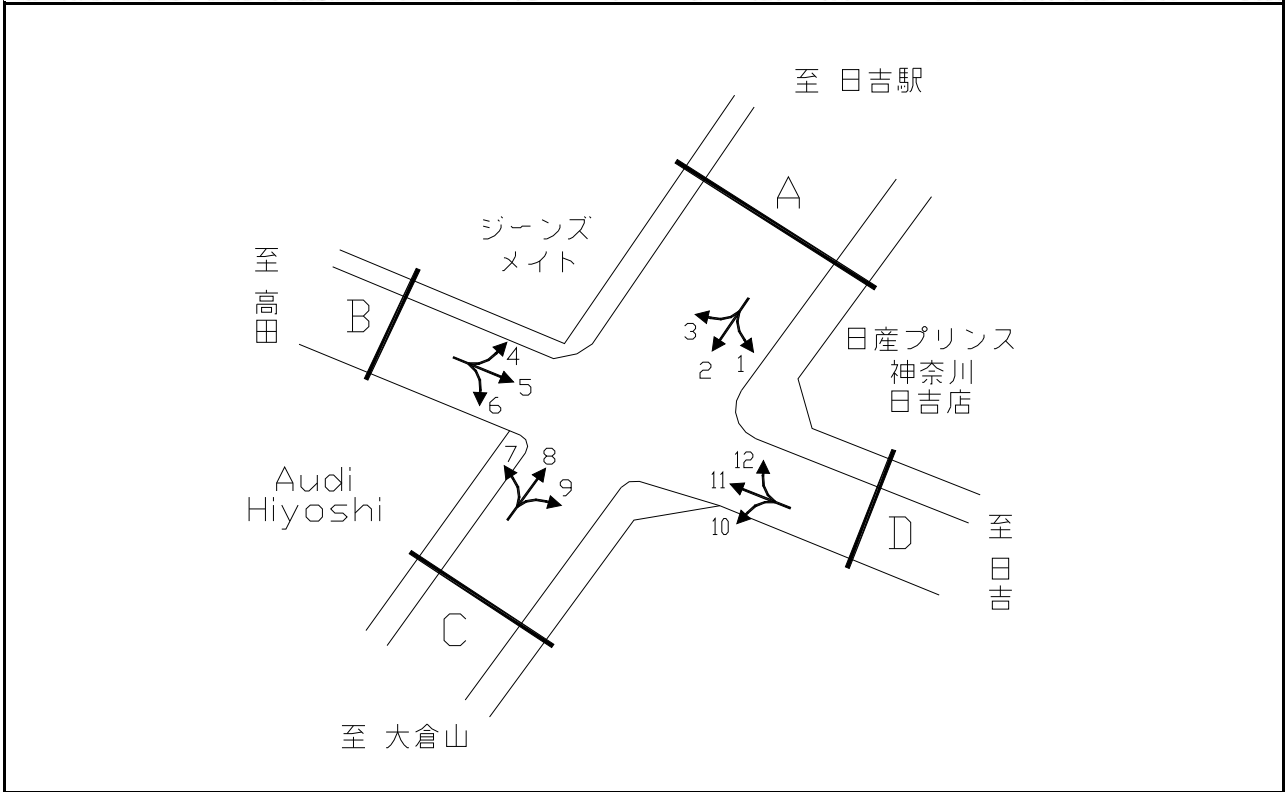


平成27年度交差点交通量調査報告書

交差点名	北綱島 [Y-201]	調査年月日	平成27年11月10日(火)	天候	曇り 時々 雨
所在地	港北区綱島東4丁目	調査時間帯	7:00~19:00 (12時間合計)		



方向別交通量集計表

断面	方向	交通量								断面	方向	交通量							
		二輪車	乗用車	バス	小型貨物車	大型貨物車	大型計	小型計	合計			二輪車	乗用車	バス	小型貨物車	大型貨物車	大型計	小型計	合計
A	1	32	307	28	192	77	105	499	604	C	7	81	927	17	299	218	235	1,226	1,461
	2	303	2,258	9	1,233	310	319	3,491	3,810		8	303	2,608	14	916	367	381	3,524	3,905
	3	69	1,317	56	480	195	251	1,797	2,048		9	47	436	11	149	84	95	585	680
	計	404	3,882	93	1,905	582	675	5,787	6,462		計	431	3,971	42	1,364	669	711	5,335	6,046
B	4	51	1,155	32	444	267	299	1,599	1,898	D	10	14	229	2	93	166	168	322	490
	5	294	2,689	28	906	397	425	3,595	4,020		11	235	2,737	16	1,373	396	412	4,110	4,522
	6	76	1,320	30	399	284	314	1,719	2,033		12	39	445	62	178	66	128	623	751
	計	421	5,164	90	1,749	948	1,038	6,913	7,951		計	288	3,411	80	1,644	628	708	5,055	5,763