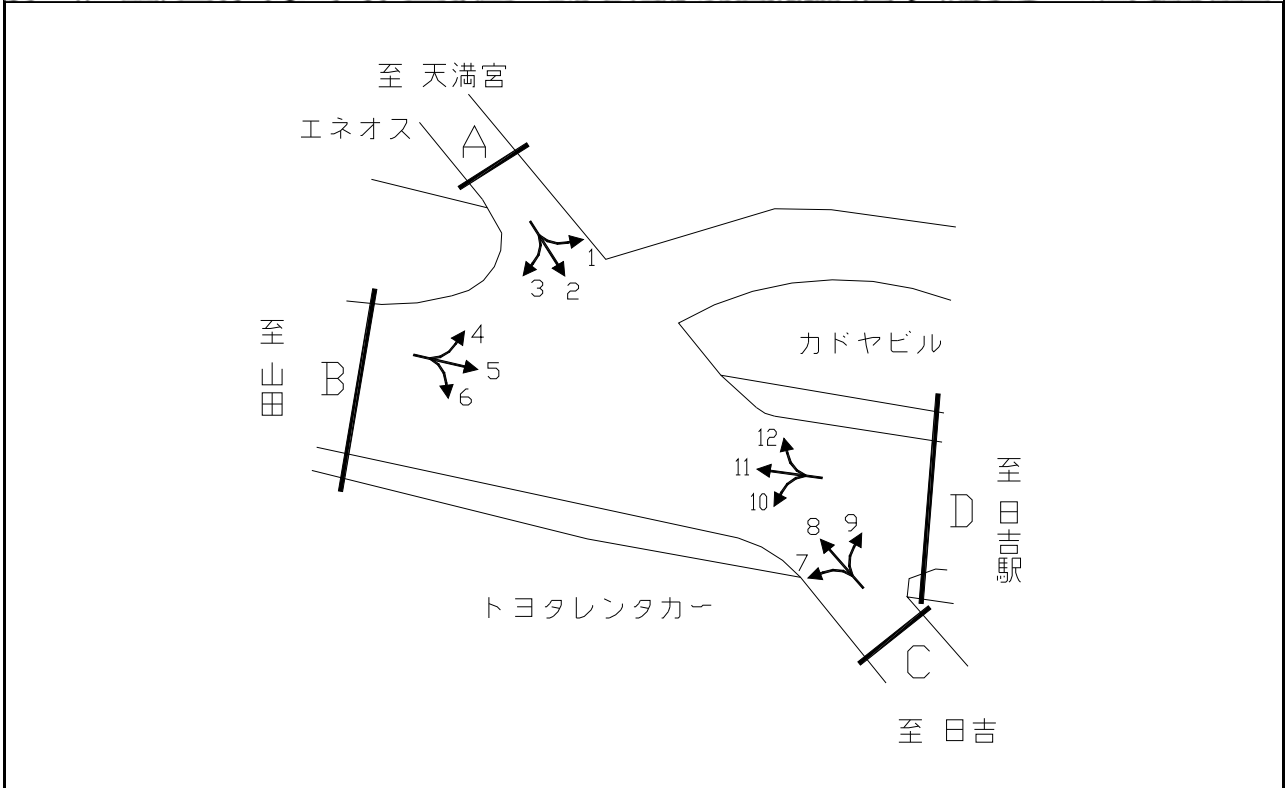


平成27年度交差点交通量調査報告書

交差点名	高田 [Y-040]	調査年月日	平成27年11月10日(火)	天候	曇り 時々 雨
所在地	港北区高田東3丁目	調査時間帯	7:00～19:00(12時間合計)		



方向別交通量集計表

断面	方向	A								B								C								D													
		二輪車	乗用車	バス	小型貨物車	大型貨物車	大型計	小型計	合計	二輪車	乗用車	バス	小型貨物車	大型貨物車	大型計	小型計	合計	二輪車	乗用車	バス	小型貨物車	大型貨物車	大型計	小型計	合計	二輪車	乗用車	バス	小型貨物車	大型貨物車	大型計	小型計	合計						
A	1	44	635	6	181	49	55	816	871	C	7	88	1,252	117	489	140	257	1,741	1,998	B	4	17	128	0	56	15	15	184	199	D	10	5	74	2	25	21	23	99	122
	2	172	1,025	1	304	75	76	1,329	1,405		8	136	950	4	336	88	92	1,286	1,378		5	374	4,506	86	1,836	845	931	6,342	7,273		11	391	4,854	123	1,991	910	1,033	6,845	7,878
	3	78	611	4	146	40	44	757	801		9	29	182	19	77	21	40	259	299		6	68	1,173	111	385	85	196	1,558	1,754		12	23	508	6	125	38	44	633	677
	計	294	2,271	11	631	164	175	2,902	3,077		計	253	2,384	140	902	249	389	3,286	3,675		計	459	5,807	197	2,277	945	1,142	8,084	9,226		計	419	5,436	131	2,141	969	1,100	7,577	8,677