

榎が丘小学校建替え工事 中高層建築物条例に基づく近隣説明資料

建築・解体工事計画の概要・想定事業スケジュール	P.1
案内図・付近見取図	P.2
配置図・各階平面図	P.3
立面図	P.4
実日影図	P.5
建替え工事の流れ	P.6

■建築計画の概要

場所	青葉区榎が丘29
用途地域	第1種低層住居専用地域
地域地区等	法22条区域、第1種高度地区、緑化地域
敷地面積	12,950 m ²
工事種別	新築
用途	小学校
耐火種別	校舎棟：耐火建築物 体育館棟：その他
構造	校舎棟：鉄筋コンクリート造(RC造) 体育館棟：RC造、屋根木造
階数	校舎棟：3階 体育館棟：1階
建築面積	約3,800 m ²
延床面積	約7,800 m ²

■解体工事計画の概要

構造	RC造、一部鉄骨造
階数	4階
建築面積	2,588.64 m ²
延床面積	6,047.31 m ²

■想定事業スケジュール

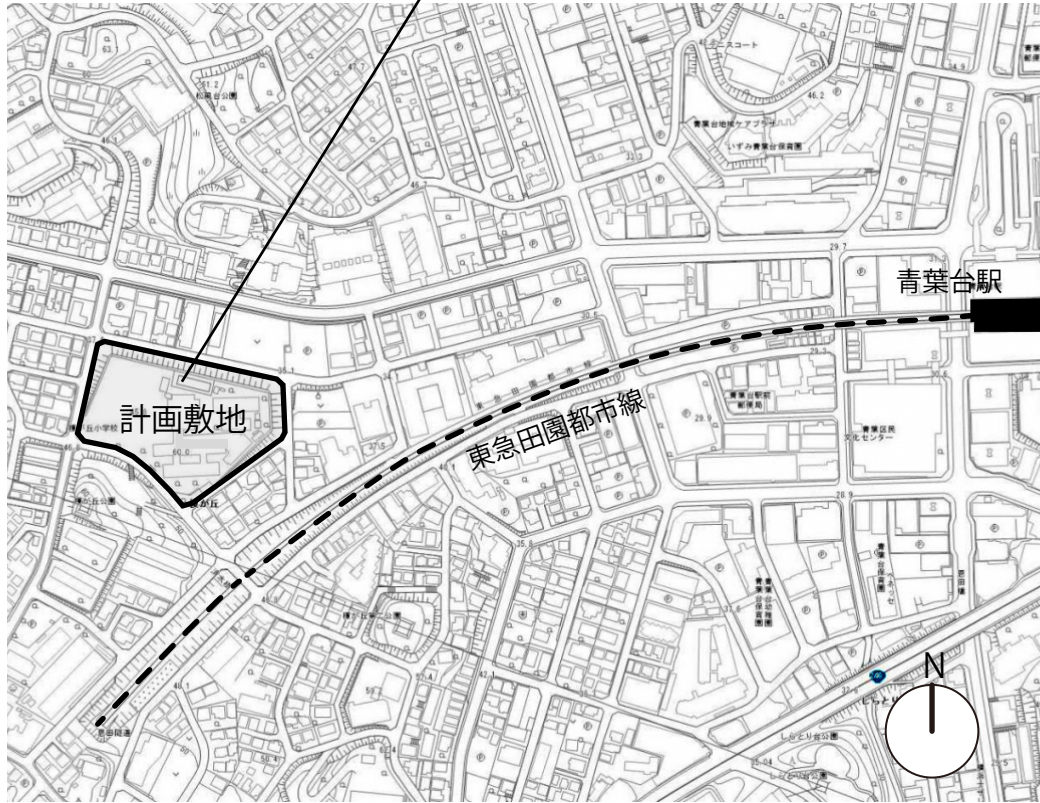
年度	R4			R5			R6			R7			R8			R9				
月	10-12月	1-3月	4-6月	7-9月	10-12月	1-3月	4-6月	7-9月	10-12月	1-3月	4-6月	7-9月	10-12月	1-3月	4-6月	7-9月	10-12月	1-3月		
工事	建替工事1(新校舎)						移転	建替工事2(新体育館)						移転	解体工事1(体育館)					
								解体工事1(校舎棟他)							グラウンド整備					

※上記以外に各種調査、既存設備に係る準備工事を実施します。

令和3年7月
教育委員会事務局施設部教育施設課
建築局公共建築部学校整備課

■案内図・付近見取図

横浜市立榎が丘小学校
青葉区榎が丘29

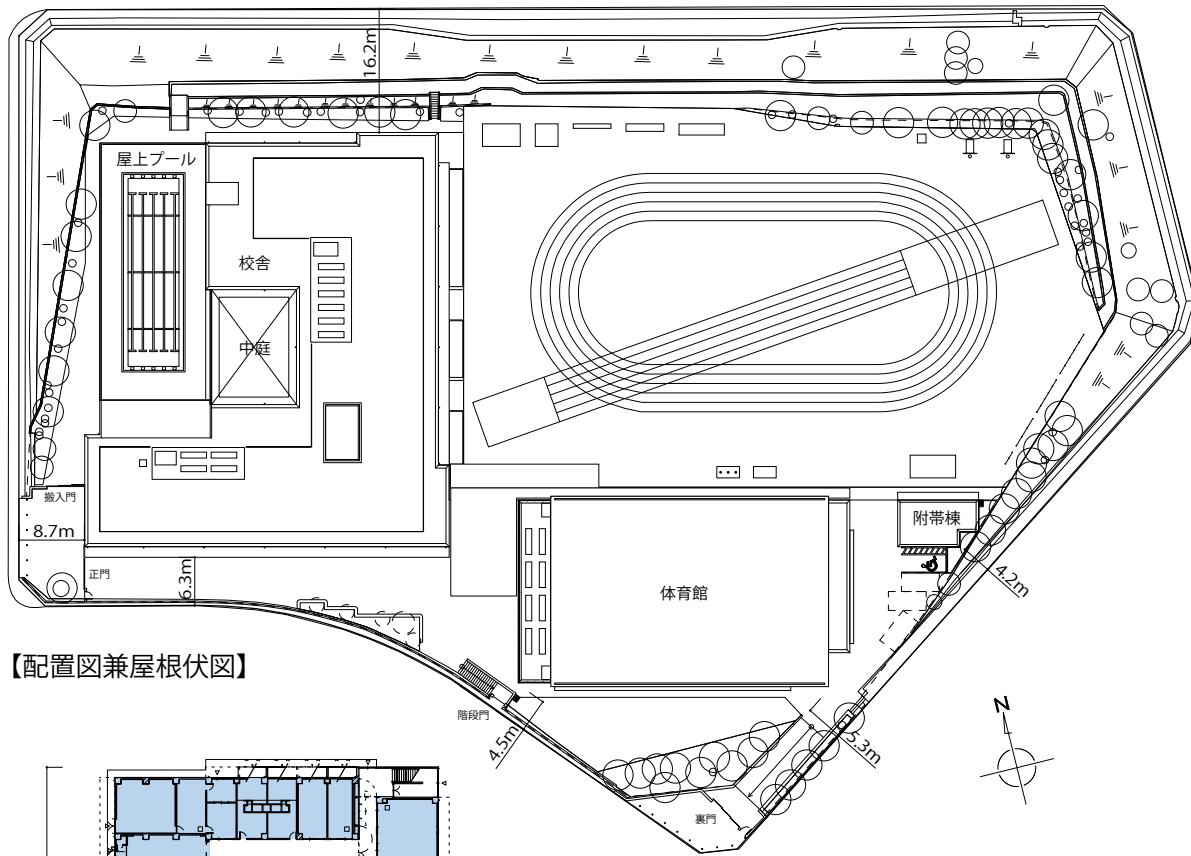


【案内図 縮尺 1/6,000】

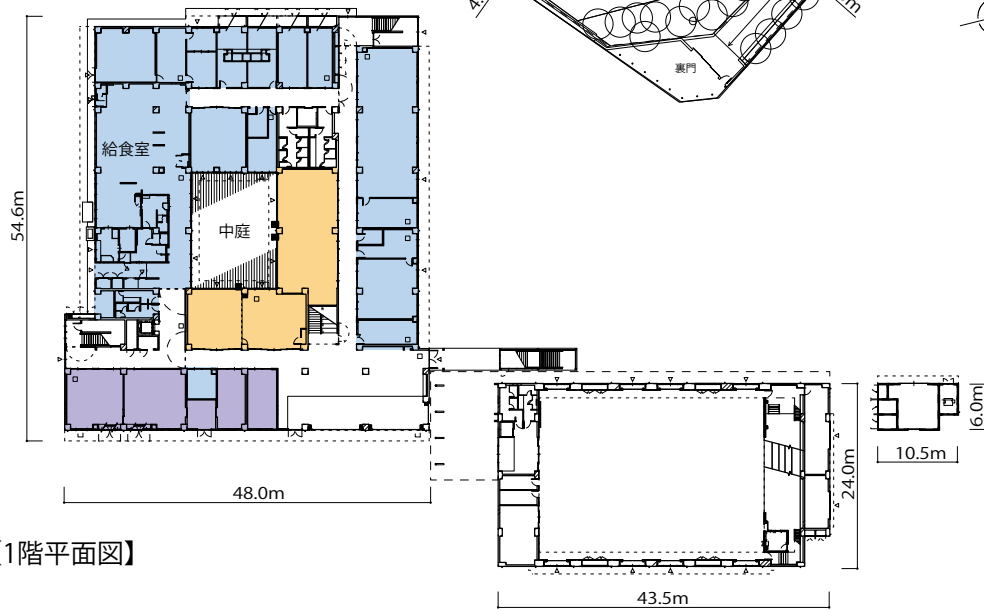


【付近見取図 縮尺 1/1,500】

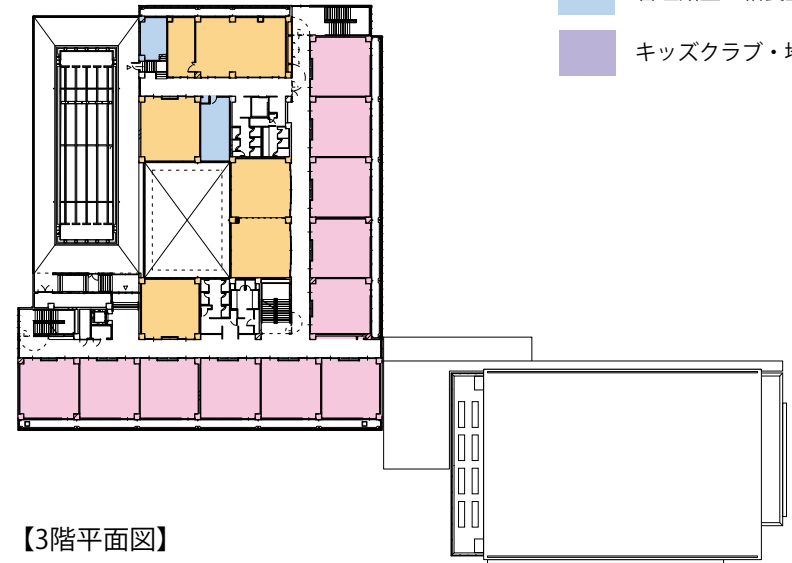
■配置図・各階平面図



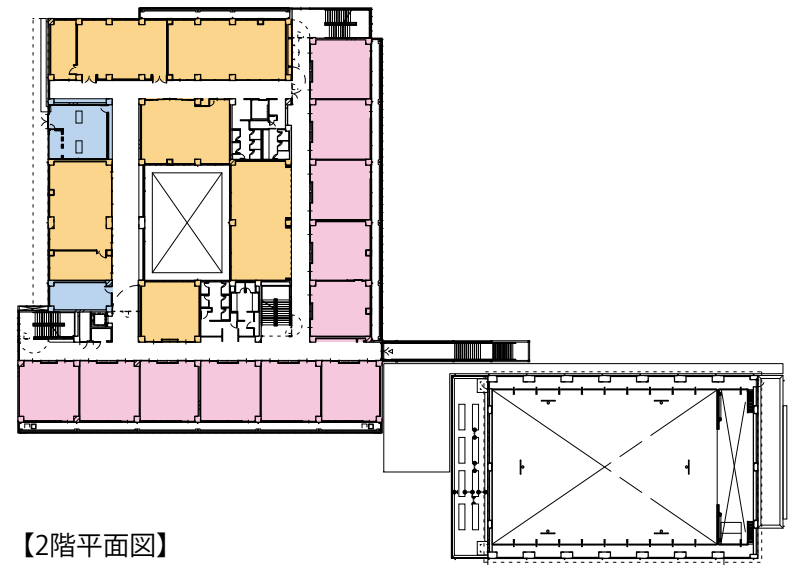
【配置図兼屋根伏図】



【1階平面図】



【3階平面図】

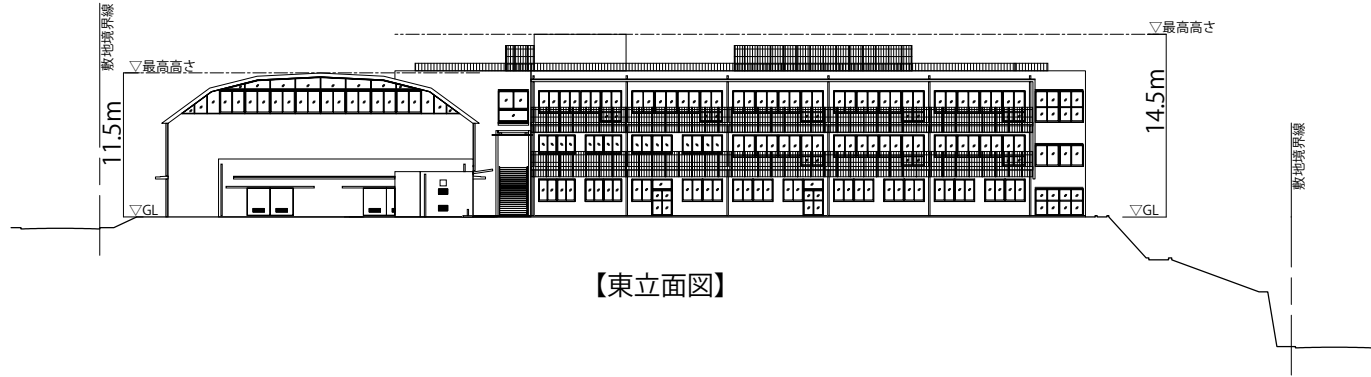


【2階平面図】

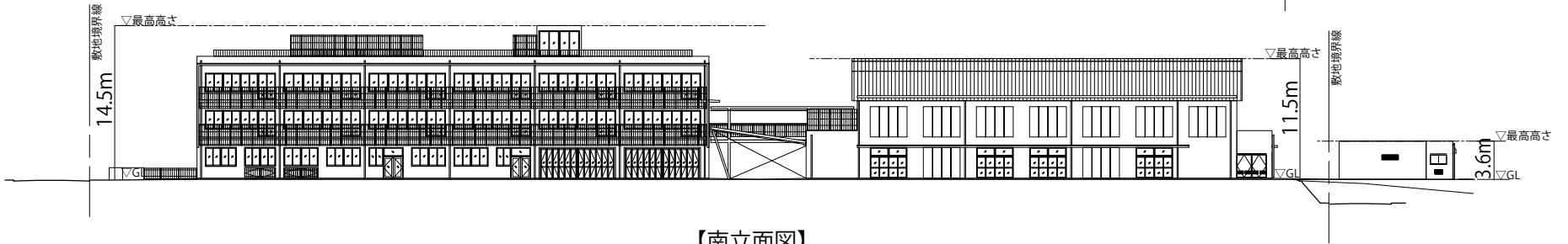
- 普通教室
- 特別教室
- 管理諸室・給食室
- キッズクラブ・地域利用室

※詳細は今後の設計で変更する可能性があります。

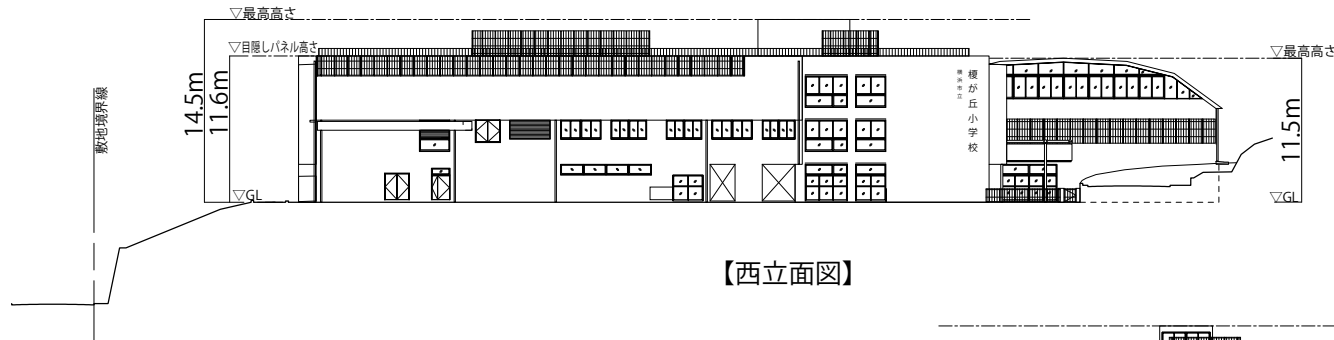
■ 立面図



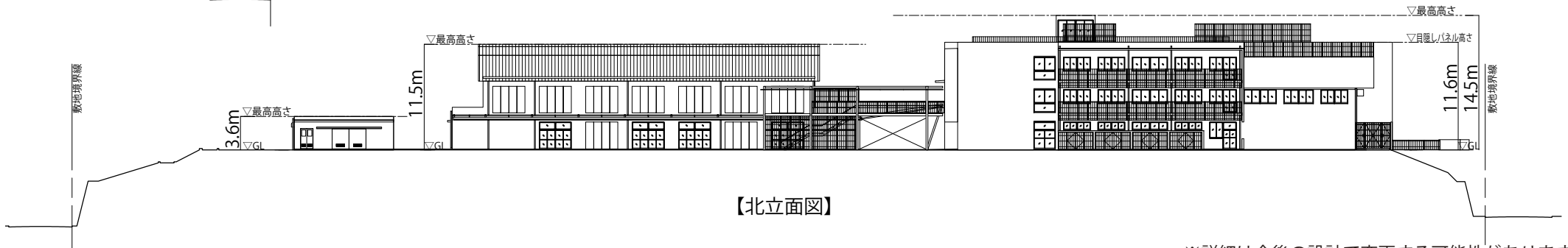
【東立面図】



【南立面図】



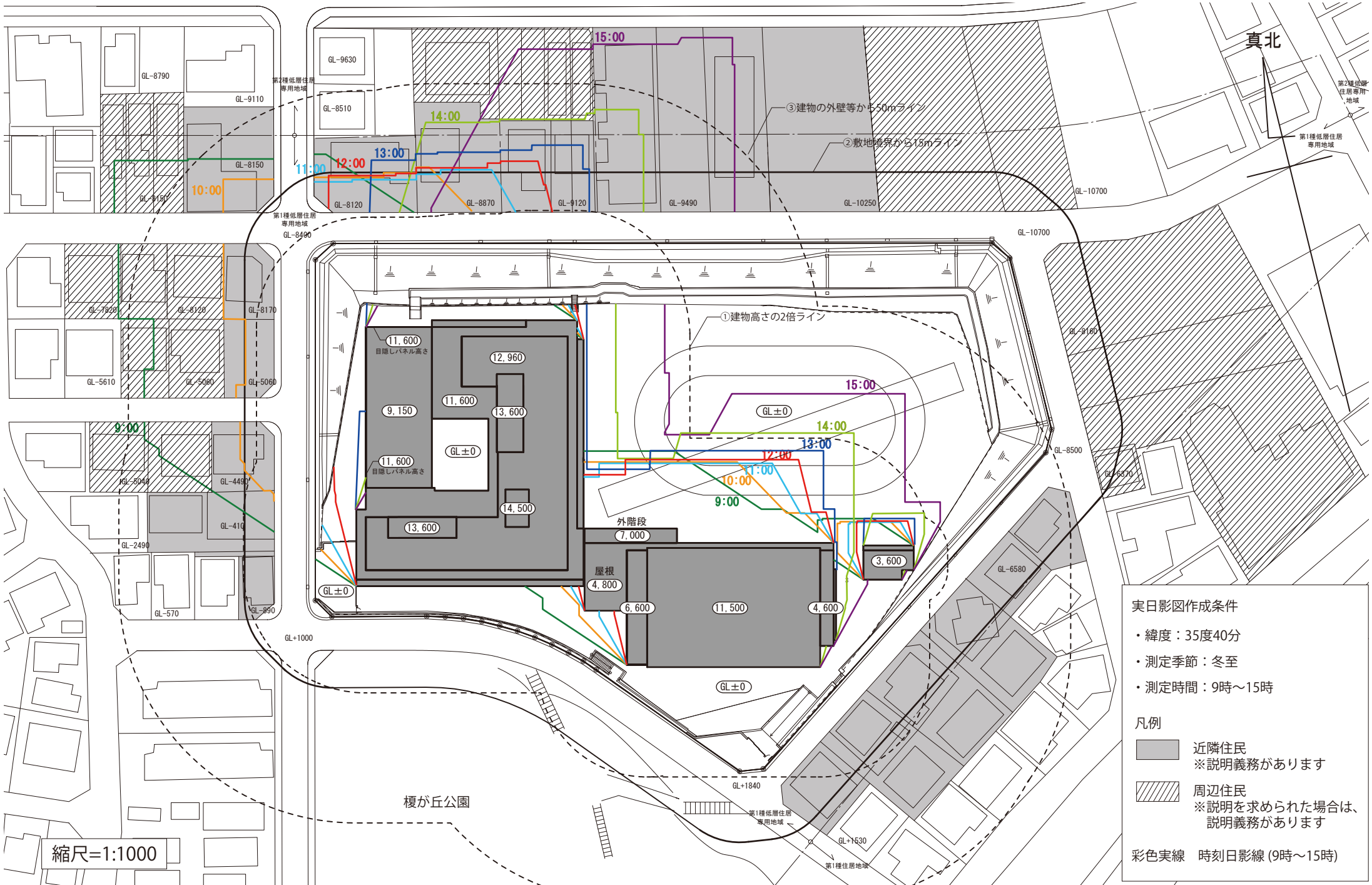
【西立面図】



【北立面図】

※詳細は今後の設計で変更する可能性があります。

■実日影図



■建替え工事の流れ（予定）

