

横滨市私立幼儿园等受托保育事业（市型受托保育）

~ Wakuwaku! Hama Time ~ 介绍

【2024年4月版】

●什么是横滨市私立幼儿园等受托保育事业？

私立幼儿园等受托保育事业（以下简称为“市型受托保育”。）是指，满足横滨市规定的基准（实施日、时间、职员配置等），获得横滨市认可的幼儿园、认定儿童园实施的事业。

居住在横滨市的学龄前儿童的家长因就业和疾病等，而无法在幼儿园等的正规教育时间的前后，在家庭内进行保育之时，可以利用。

市型受托保育属于从2019年10月开始的“幼儿教育、保育的免费化”的对象事业。

国家规定的受托保育当中的免费化的对象为，获得认定，具有与进入保育所同等的保育必要性的儿童（设施等利用补助认定2号、3号）。因此，能够成为市型受托保育对象的，为获得设施等利用补助认定2号、3号的学龄前儿童。此外，横滨市对于未能成为国家的免费化对象的学龄前儿童，也通过市独自の补助，使其成为免费化的对象。（满3岁儿童市民税课税家庭不属于免费化对象）

并且，市型受托保育免费化通过实施的幼儿园领取免费化补助（※¹），不从家长收取利用费的“代理领取”的方法实施。

※¹:根据幼儿教育、保育的免费化，在儿童及育儿支援法中，创设了对设施等利用费进行补助的“为了育儿的设施等利用补助”的规定。

市型受托保育是存在“保育的必要性”之时，能够加以利用的事业。

利用之时，根据雇佣的状况等，在“需要保育的时间段”进行利用。

从保育的安全性的观点出发，无法确保保育人员之时，有时利用需请等待，新利用之时，请尽早

●保育时间如何？

开设时间原则上为

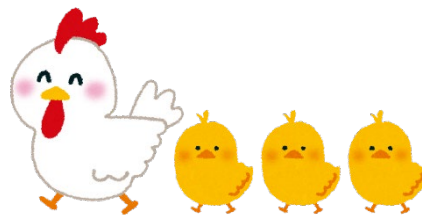
- ①【星期一～星期五】上午7时30分至下午6时30分（包含幼儿园等的正规教育时间。）
- ②【星期六】上午7时30分至下午3时30分（“平日型”的情况下星期六休园。）
- ③【长期休假】也实施暑假、寒假、春假。

对象年龄	7:30 ~ 9:00	9:00 ~ 14:00	14:00 ~ 18:30	18:30 以后※ ²
满3~5岁儿童	受托保育	幼儿园等的正规教育时间	受托保育	延长保育

※² 关于实施延长保育，请向各幼儿园等进行确认。

并且，关于时间、费用等，请向各幼儿园等进行咨询。

- 休园日原则上为星期日、节日、假日及 12 月 29 日~1 月 3 日
- 平日型认定幼儿园等在星期六休园。并且，暑假期间内最多可休园 5 天。
- 正规教育时间根据各幼儿园等而有所不同。



●利用费用如何？

【家长负担】

满 3 岁儿童市民税非课税家庭、3~5 岁儿童 :0 日元【免费化对象】

满 3 岁儿童市民税课税家庭 :0~9,000 日元

- ※ 详情请向各幼儿园等直接进行联系。
 - ※ 正规教育时间所需保育费需要另行支付。【免费化对象】
 - ※ 延长保育在部分幼儿园等实施。(免费化对象外。)
- 关于时间、费用等，请向各幼儿园等进行咨询。



●什么样的儿童能够利用受托保育？

符合下列①或②其中之一的情况时。

① 获得设施等利用补助认定 2 号、3 号的儿童 (但育儿休假期间除外)

家长的状况
不论是在公司还是自己家中，每月工作 64 小时以上之时。
需要产前准备及产后休养之时。
因疾病、受伤及残障而需要保育之时。
对病人、残障者及要照护者，每月照护 64 小时以上时。
自宅或附近发生火灾等灾害，正在进行重建之时。
正在求职之时(求职中)。
上大学或职业培训学校等，每月达到 64 小时以上时。
有可能受到虐待或来自配偶等的家庭暴力(DV)之时。

② 满足下表所列利用要件，需要进行保育的儿童。
(包括家长其中一方满足与保育所入所同等的保育必要性之时的情况。)

家长的状况 (每月 48 小时以上未满 64 小时的范围内)
不论是在公司还是在自己家中，从事工作之时。
对病人、残障者及要照护者进行照护之时。
正在上大学或职业培训学校等之时。

●**如何进行申请?**

请向幼儿园等表达希望利用的意愿，尽早就开始利用的事宜进行商量。

利用之时，需要提供“就业（预定）证明书”等，能够证明满足市型受托保育利用条件的资料。
(有时区役所和幼儿园等两方都要求提交，因此，请事先进行复印。)

●**横滨市主页上对幼儿园、认定儿童园及受托保育等的内容进行介绍。**

横滨市私立幼儿园等受托保育事业 搜索



< 咨询窗口 >

横滨市儿童青少年局育儿支援课幼儿教育组
电话:045-671-2085 FAX:045-664-5479