

横浜市港南区長 様

横浜市港南区民文化センター ひまわりの郷  
指定管理者 京急グループ共同企業体

「横浜市港南区民文化センター ひまわりの郷」

平成26年度 事業報告書

1. 収支決算書	.....	1
2. 利用料金収入実績	.....	2
3. 利用者数実績	.....	3
4. 自主事業実施報告	.....	4～23
5. ご意見・お問い合わせ報告	.....	24
6. サービス向上実施事項報告	.....	25
7. 修繕実施報告	.....	26
8. 設備管理業務実施報告	.....	27～29
9. 水光熱費一覧	.....	30
10. 職員研修実施	.....	31
11. 運営協議会開催報告	.....	32

## 1. 収支決算書(平成26年度)

施設名: 港南区民文化センター

## 【収入】

(単位:円)

科目	予算額	決算額	増減	内訳
指定管理収入	139,607,000	139,607,000	0	
利用料収入	26,500,000	25,310,030	△ 1,189,970	施設使用料
自主事業収入 A	5,367,000	5,592,910	225,910	入場料
自主事業収入 B		320,000	320,000	当初予定以外の事業
その他収入	1,030,000	1,318,095	288,095	広告、自動販売機他
合計	172,504,000	172,148,035	△ 355,965	

## 【支出】

科目	予算額	決算額	増減	内訳
<b>1.人件費</b>				
①社員給与	57,353,000	58,116,310	763,310	館長、副館長、職員 合計11名(一部職員は音響・照明・舞台操作業兼務)
②パート、アルバイト	11,726,000	12,143,230	417,230	サービスカルチャースタッフ15名(3交代)、臨時アルバイト
<b>1.小計</b>	69,079,000	70,259,540	1,180,540	
<b>2.事務費</b>				
①印刷関係費	2,160,000	2,146,904	△ 13,096	ひまわり通信、チケット、チラシ、ポスター、プログラム、他
②リコーリース(リソグラフ)	339,000	338,040	△ 960	
③富士ゼロックス(コピー)	463,000	569,716	106,716	
④通信費(NTT関連)	360,000	384,764	24,764	
⑤配送費(ヤマト他)	1,029,000	989,560	△ 39,440	
⑥ホームページ更新	82,000	391,000	309,000	メンテナンス、レンタルサーバ
⑦ニーズ対応費	206,000	194,400	△ 11,600	CDレコーダー、傘立て購入
⑧諸口	2,674,000	2,835,276	161,276	賃借料、消耗備品、支払手数料、会社諸費、他
⑨運営事務管理費	3,014,000	4,531,473	1,517,473	管理会社経費(人件費不足分補填、付帯人件費、他)
<b>2.小計</b>	10,327,000	12,381,133	2,054,133	
<b>3.事業費</b>				
①自主事業実施費	9,863,000	10,183,000	320,000	
<b>3.小計</b>	9,863,000	10,183,000	320,000	
<b>4.管理費</b>				
①水光熱費	19,543,000	17,660,436	△ 1,882,564	電気、水道、空調
②修繕費	1,646,000	660,946	△ 985,054	修繕全般、消耗備品(管球等)
③設備管理業務	20,880,000	20,722,841	△ 157,159	京急サービス
④舞台機構保守点検	3,867,000	3,867,000	0	
⑤舞台音響設備保守点検	1,512,000	1,512,000	0	
⑥舞台照明設備保守点検	1,131,000	1,131,000	0	
⑦ピアノ保守点検	494,000	494,000	0	ヤマハ、スタインウェイ
⑧ギャラリー展示パネル保守点検	173,000	173,000	0	
⑨客席椅子保守点検	195,000	195,000	0	
⑩負担金(共用管理費)	33,794,000	32,855,116	△ 938,884	横浜市住宅供給公社
<b>4.小計</b>	83,235,000	79,271,339	△ 3,963,661	
<b>合計(1~4.)</b>	172,504,000	172,095,012	△ 408,988	

差引	0	53,023	53,023	
----	---	--------	--------	--

## 2. 利用料金収入実績

【平成26年度】

【単位：円】

	施設利用料	キャンセル 收受料	① 領収金額 合計	② 前年同月 領収金額合計	①－② 前年同月 領収金額差額	①／② 前年同月比 (%)
4月	2,052,850	2,560	2,055,410	2,231,700	-176,290	92.1
5月	2,182,300	10,150	2,192,450	1,942,050	250,400	112.9
6月	2,261,950	20,350	2,282,300	2,608,150	-325,850	87.5
7月	2,521,200	2,640	2,523,840	2,789,030	-265,190	90.5
8月	1,848,450	6,350	1,854,800	1,999,180	-144,380	92.8
9月	1,998,400	85,860	2,084,260	1,983,050	101,210	105.1
10月	2,450,900	24,530	2,475,430	2,055,130	420,300	120.5
11月	2,530,270	60,090	2,590,360	2,686,910	-96,550	96.4
12月	2,235,100	4,760	2,239,860	2,346,410	-106,550	95.5
1月	1,605,200	2,950	1,608,150	1,360,570	247,580	118.2
2月	1,632,200	1,680	1,633,880	1,723,400	-89,520	94.8
3月	1,734,090	35,200	1,769,290	1,836,730	-67,440	96.3
合計	25,052,910	257,120	25,310,030	25,562,310	-252,280	99.0

【説明】

■ 施設利用料＋キャンセル收受料(施設利用料－キャンセル返金額)＝利用料金収入合計

\* 施設利用料：施設の利用に対する收受金額

\* キャンセル收受料：施設の利用キャンセルに対する收受金額(施設利用料の半額收受)

\* キャンセル返金額：施設の利用キャンセルに対する返金額(施設利用料の半額返金)

## 3. 利用者数実績

## 平成26年度 港南区民文化センター利用状況

\*月合計は時間帯数による

月	開館日数	ホール		ギャラリー	音楽ルーム	会議室		練習室		月合計		
		日	時間帯			A	B	A	B			
4	29	利用可能数 (件)	29	87	29	145	87	87	145	145	725	
		利用数 (件)	23	54	29	104	71	65	95	131	549	
		利用率 (%)	79	62	100	72	82	75	66	90	76	
		利用団体数 (団体)										
		利用人数 (名)		3,980	1,935	1,033	540	456	194	193	8,331	
5	30	利用可能数 (件)	30	90	30	149	90	90	150	150	749	
		利用数 (件)	23	52	30	92	70	67	105	135	551	
		利用率 (%)	77	58	100	62	78	74	70	90	74	
		利用団体数 (団体)										
		利用人数 (名)		4,618	1,567	903	411	396	289	203	8,387	
6	29	利用可能数 (件)	28	85	29	145	87	87	145	145	723	
		利用数 (件)	24	59	29	103	75	73	109	134	582	
		利用率 (%)	86	69	100	71	86	84	75	92	80	
		利用団体数 (団体)										
		利用人数 (名)		5,353	2,326	1,043	486	483	220	207	10,118	
7	30	利用可能数 (件)	30	90	30	148	90	90	150	150	748	
		利用数 (件)	27	66	30	117	82	74	114	145	628	
		利用率 (%)	90	73	100	79	91	82	76	97	84	
		利用団体数 (団体)										
		利用人数 (名)		7,016	2,026	1,412	514	390	243	196	11,797	
8	29	利用可能数 (件)	29	87	29	145	87	87	145	145	725	
		利用数 (件)	24	58	28	117	70	67	125	137	602	
		利用率 (%)	83	67	97	81	80	77	86	94	83	
		利用団体数 (団体)										
		利用人数 (名)		4,865	1,408	960	811	765	208	170	9,187	
9	29	利用可能数 (件)	28	84	29	144	87	87	145	145	721	
		利用数 (件)	23	53	27	113	74	70	120	135	592	
		利用率 (%)	82	63	93	78	85	80	83	93	82	
		利用団体数 (団体)										
		利用人数 (名)		4,480	1,585	1,058	668	632	224	191	8,838	
上半期	176	利用可能数 (件)	174	523	176	876	528	528	880	880	4,391	
		利用数 (件)	144	342	173	646	442	416	668	817	3,504	
		利用率 (%)	83	65	98	74	84	79	76	93	80	
		利用団体数 (団体)										
		利用人数 (名)		30,312	10,847	6,409	3,430	3,122	1,378	1,160	56,658	
10	30	利用可能数 (件)	29	87	30	149	90	90	150	150	746	
		利用数 (件)	27	62	30	121	74	69	123	140	619	
		利用率 (%)	93	71	100	81	82	77	82	93	83	
		利用団体数 (団体)										
		利用人数 (名)		4,310	1,472	1,108	515	457	265	191	8,318	
11	29	利用可能数 (件)	28	84	29	144	87	87	145	145	721	
		利用数 (件)	26	61	29	111	71	66	113	142	593	
		利用率 (%)	93	73	100	77	82	76	78	98	82	
		利用団体数 (団体)										
		利用人数 (名)		4,360	2,034	1,089	456	465	236	197	8,837	
12	27	利用可能数 (件)	27	81	27	135	81	81	135	135	675	
		利用数 (件)	24	63	27	100	64	60	101	122	537	
		利用率 (%)	89	78	100	74	79	74	75	90	80	
		利用団体数 (団体)										
		利用人数 (名)		5,350	1,449	1,506	499	457	237	192	9,690	
1	27	利用可能数 (件)	24	72	27	129	81	81	135	135	660	
		利用数 (件)	18	46	23	91	62	62	94	118	496	
		利用率 (%)	75	64	85	71	77	77	70	87	75	
		利用団体数 (団体)										
		利用人数 (名)		3,311	1,242	882	294	279	191	169	6,368	
2	26	利用可能数 (件)	25	75	26	130	78	78	130	130	647	
		利用数 (件)	22	50	26	96	65	60	115	120	532	
		利用率 (%)	88	67	100	74	83	77	88	92	82	
		利用団体数 (団体)										
		利用人数 (名)		3,567	2,291	893	490	395	219	189	8,044	
3	30	利用可能数 (件)	30	89	30	149	90	90	150	150	748	
		利用数 (件)	30	68	26	111	81	82	119	139	626	
		利用率 (%)	100	76	87	74	90	91	79	93	84	
		利用団体数 (団体)										
		利用人数 (名)		5,369	746	1,132	853	764	270	212	9,346	
下半期	169	利用可能数 (件)	163	488	169	836	507	507	845	845	4,197	
		利用数 (件)	147	350	161	630	417	399	665	781	3,403	
		利用率 (%)	90	72	95	75	82	79	79	92	81	
		利用団体数 (団体)										
		利用人数 (名)		26,267	9,234	6,610	3,107	2,817	1,418	1,150	50,603	
年度計	345	利用可能数 (件)	337	1,011	345	1,712	1,035	1,035	1,725	1,725	8,588	
		利用数 (件)	291	692	334	1,276	859	815	1,333	1,598	6,907	
		利用率 (%)	86	68	97	75	83	79	77	93	80	
		利用団体数 (団体)										
		利用人数 (名)		56,579	20,081	13,019	6,537	5,939	2,796	2,310	107,261	

## 4.平成26年度自主事業結果報告書

### 1 共催・協力事業

NO	開催日	開演時間	催物名	会場	入場料 受講料	座席 (席)	入場者数 (招待含む) (名)	達成率 (%)
1	4月12日 (土)	18:00	ひまわり寄席 出演:柳家 喬太郎、林家 正雀、澤田 成珠 他	ホール	前売 2,500円 当日 3,000円	315席	220名	69.8%
2	5月6日 (日)	14:00	四季の歌シリーズ15 「青葉」 出演:NPO法人 横浜シティオペラ会員	ホール	一般 3,000円	315席	220名	69.8%
3	6月14日 (土)	18:00	ひまわり寄席 出演:古今亭 文菊、桂 文治、古今亭 菊之丞、桧山 うめ吉 他	ホール	前売 2,500円 当日 3,000円	315席	180名	57.1%
4	10月11日 (土)	18:00	ひまわり寄席 出演:柳家 権太楼、林家 正雀、林家 彦丸 他	ホール	前売 2,500円 当日 3,000円	315席	220名	69.8%
5	10月26日 (日)	14:00	第26回ひまわり区民コンサート	ホール	一般 1,000円 会員 800円	315席	420名	133.3%
6	11月10日 (月)	14:00	四季の歌シリーズ165 「秋」 出演:NPO法人 横浜シティオペラ会員	ホール	一般1,300円	315席	256名	81.3%
7	11月16日 (日)	14:00	五東 由衣コンサート	ホール	前売 4,000円 当日 4,500円	315席	288名	91.4%
8	12月7日 (日)	14:00	クリスマスチャリティーコンサート We are the SANTA2014 ～小さなサンタたちから、音楽のプレゼント～ 出演:港南区ひまわり管弦楽団	ホール	一般 1,200円 中学生以下 500円 会員 1,000円	315席	378名	120.0%
9	12月13日 (土)	18:00	ひまわり寄席 出演:桂 文治、桂 歌助、滝川 鯉昇、三遊亭 遊雀 他	ホール	前売 2,500円 当日 3,000円	315席	240名	76.2%
10	1月18日 (日)	14:00	ヴァイオリンの魔術師 石田泰尚の華麗なる世界～2015	ホール	一般 3,500円	315席	378名	120.0%
11	2月1日 (日)	13:00	第20回「邦楽の調べ」	ホール	前売 700円	315席	250名	79.4%
						3,465席	3,050名	88.0%

## 2 鑑賞型事業

NO	開催日	開演時間	催物名	会場	入場料 受講料	座席 (席)	入場者数 (招待含む) (名)	達成率 (%)
1	4月12日 (土)	14:00	ウエルカムキッズVol.1 ボヘミアンクラシック ～チェコから届いたみんなの歌～ 出演:根本 愛(ピアノ)早川 愛美(ヴァイオリン)印田 陽介(チェロ)	ホール	2歳以上 500円	240席	169名	70.4%
2	4月20日 (日)	14:00	オアシスコンサートVol.1 「ブラハ・グアルネリ・トリオ」 出演:チェネック・バヴリーク(ヴァイオリン)マリク・イェリエ(チェロ) イヴァン・クラランスキー(ピアノ)	ホール	3公演券 10,000円 1回券 5,000円	318席	319名	100.3%
3	5月25日 (日)	14:00	オアシスコンサートVol.2 「バスカル・ロジェ」 ピアノ・リサイタル 出演:バスカル・ロジェ(ピアノ)	ホール	3公演券 10,000円 1回券 5,000円	318席	370名	116.4%
4	6月1日 (日)	10:30 14:30	パルマ王立歌劇場ライブビュー 「アイーダ」	ホール	一般前売 2,200円 一般当日 2,500円 演ともカード提示 2,000円	300席	279名	93.0%
5	6月14日 (土)	11:00	ウエルカムキッズVol.2 バンジョーギターコンサート ～アメリカ生まれのハッピーサウンド～ 出演:青木 研(バンジョー)加藤 人(ベース)吉原 聡(ギター)	ホール	2歳以上 500円	240席	186名	77.5%
6	6月29日 (日)	14:00	オアシスコンサートVol.3 「小林 美恵」ヴァイオリン・リサイタル 出演:小林 美恵(ヴァイオリン)萩原 麻未(ピアノ)	ホール	3公演券 10,000円 1回券 5,000円	318席	330名	103.8%
7	7月13日 (日)	13:00 15:30	第10回こども・ミーツオーケストラ@ひまわりの郷 出演:港南区ひまわり管弦楽団	ホール	無料(応募者)	700席	612名	87.4%
8	8月9日 (土)	11:00 14:00	ウエルカムキッズVol.3 Music Forest Concert子どもから大人まで楽しめる音楽の森林浴 出演:Music Forest	ホール	2歳以上 500円	480席	457名	95.2%
9	8月9日 (土)	18:00	ひまわり寄席 出演:柳家 喜多八、古今亭 菊之丞、春風亭 一之輔 他	ホール	前売 2,500円 当日 3,000円	315席	250名	79.4%
10	8月24日 (日)	10:30 14:30	夏のファミリー手話ミュージカル2014 叔母さん！こんにちは！！～僕が手話を覚えた理由～ 出演:手話パフォーマンスキいろぐみ 構成・演出:南 瑠霞	ホール	中学生以上前売 2,600円(当日3,100円) 4歳～小学生 1,600円(当日2,100円)	350席	504名	144.0%
11	10月5日 (日)	14:00	オアシスコンサートVol.4 ジャン・ムイエールの芸術 出演:ジャン・ムイエール(ヴァイオリン)ギョーム・エフレール(チェロ) 金子 陽子(ピアノ)	ホール	3公演券 10,000円 1回券 5,000円	318席	284名	89.3%
12	10月11日 (土)	14:00	ウエルカムキッズVol.4 ルロット・オーケストラ～オーケストラの博物館～ 出演:ルロット・オーケストラ	ホール	2歳以上 500円	240席	243名	101.3%
13	11月9日 (日)	14:00	オアシスコンサートVol.5 アルノ・ラウニック ソプラノ・リサイタル 出演:アルノ・ラウニック(ソプラノ)みどり・オルトナー(ピアノ)	ホール	3公演券 10,000円 1回券 5,000円	318席	323名	101.6%
14	12月13日 (土)	11:00 14:00	ウエルカムキッズVol.5 うたおう！鳴らそう！クリスマスコンサート 出演:倉田 寛(トロンボーン&レノール)、神田 佳子(パーカッション) 城 綾乃(ピアノ)	ホール	2歳以上 500円	480席	662名	137.9%
15	12月14日 (日)	14:00	オアシスコンサートVol.6 フォーレ・クアルテット 出演:フォーレ・クアルテット	ホール	3公演券 10,000円 1回券 5,000円	318席	296名	93.1%
16	12月20日 (日)	16:00	X mas himawari Jazz Night 出演:高橋知己 Quintet、澤田 一範with Strings 矢野 真道&倉地 恵子with山崎 弘一Group	ホール	一般 3,500円	240席	258名	107.5%
17	1月11日 (日)	14:00	45シアターVol.5 ひまわり新春「邦楽の調べ」 出演:渡辺 由布子(箏)宇佐見 明子(箏)田中 黎山(尺八)	音楽ルーム	500円	45席	47名	104.4%
18	1月24日 (土)	14:00	ひまわり紀行Vol.2 津軽三味線コンサート「花響」 出演:澤田 成珠・澤田 成音(津軽三味線)山形 絵里奈(唄) 中山 知子(箏)小笠原 めぐみ(和太鼓)稗田 遼子 (語り) 珠の音会(津軽三味線)	ホール	一般 2,500円 演ともカード提示 2,200円	240席	304名	126.7%
19	2月21日 (土)	14:00	ウエルカムキッズVol.6 太鼓どんと篠笛ひやり 出演:朋郎 内藤 哲郎(和太鼓)武田 朋子(篠笛)	ホール	2歳以上 500円	240席	210名	87.5%
20	3月15日 (日)	13:00 16:30	第5回ファミリーミュージカル 「暦でつづる日本の歌&もうひとつの浦島太郎」 出演:横浜シテリオペラ会員・ひまわりファミリー合唱団	ホール	一般 前売 2,500円 高校生以下 前売 2,000円 一般 当日 3,000円 高校生以下 当日 2,500円 演ともカード提示300円割引	480席	482名	100.4%
合計						6,498席	6,585名	101.3%

### 3 体験・参加・学習等

NO	開催日	開演時間	催 物 名	会 場	入 場 料 受 講 料	座席募集人数(名)	入場者数(招待含む)(名)	達成率(%)
1	5月17日(土)～ 9月13日(土)	全10回	音楽ワークショップ フルート 講師:渡辺 光	音楽 ルーム	15,000円	24名	27名	112.5%
2	5月25日(日)～ 9月7日(日)	全10回	音楽ワークショップ ギター 講師:大橋 俊和	音楽 ルーム	15,000円	16名	15名	93.8%
3	5月10日(土)～ 7月13日(土)	全10回	音楽ワークショップ リコーダー 講師:水野 しのぶ	音楽 ルーム	15,000円	24名	5名	20.8%
4	5月24日 (土)	10:00 11:15	45シアターVol.1 「リミックシアター」～音楽を使い、情操教育・音感教育の育成を～ 講師:NPO法人 リミック研究センター神奈川第1支局講師	音楽 ルーム	1歳・2歳児と保護者 500円	80名	85名	106.3%
5	6月13日 (金)～ 8月2日(土)		夏休みはじめての手話★体験講座 参加者募集中	音楽ルーム	1回2,000円 3回4,500円	30名募集		
6	8月3日(日) (1回) 4.11.18日(月) (3回)	13:00～ 14:45	夏休み はじめての手話★体験講座 講師:手話パフォーマンスきいろぐみ	音楽 ルーム	1回2,000円 3回4,500円	30名	38名	126.7%
7	7月1日(月)～ 9月27日 (土)		第5回ファミリーミュージカル 「日本の歌&もうひとつの浦島太郎」合唱団員募集	音楽ルーム	大学生以上 20,000円 高校生以下 10,000円	65名募集		
8	9月28日(日)～ 3月14日(土)	10:00 ～ 12:00	第4回ファミリーミュージカル 「日本の歌&もうひとつの浦島太郎」合唱団ワークショップ(20回以上) 講師:NPO法人横浜シテオペラ会員	音楽ルーム	大学生以上 20,000円 高校生以下 10,000円	65名	31名	47.7%
9	7月5日 (土)	13:00	45シアターVol.2 ひまわり墨彩画講座 講師:紫翠(水墨画家)	音楽ルーム	高校生以上 1,300円	24名	23名	95.8%
10	8月9日 (土)	10:00～ 17:00	夏休みオープナー 「Music Forest Concert」「優しい音色の木管楽器演奏会」 「フラダンスショー」「バックステージツアー」「ふれあいフェスタ」 「工作」「ひまわり縁日」他	全館	ホールのみ2歳以上 500円 縁日有料 他 無料	1,500名	1,880名	125.3%
11	9月6日 (土)	11:00 13:00	45シアターVol.3 みんなでつくる！南の国の癒しの楽器パイプチャイム 講師:ルロット・オーケストラメンバー	音楽 ルーム	5才以上 800円	80名	34名	42.5%
12	9月20日 (土)	14:00	音楽ワークショップ発表会	ホール	無料	150名	152名	101.3%
13	10月25日 (土)	11:30 14:00	45シアターVol.4 ハロウィンパーティー 出演:中村 和之(うたのおにいさん)、伊喜 真理(うたのおねえさん)	音楽 ルーム	親子ペア券1,000円	100名	87名	87.0%
14	2月21日 (土)	11:00 14:00	45シアターVol.6 オマタ タツロウ「笛吹きコンサート」 出演:オマタ タツロウ	音楽 ルーム	500円	90名	50名	55.6%
15	3月28日 (土)	13:30	KOUNAN STREET DANCE CONTEST 2015 小学校・中学校の部	ホール	一般1,000円 高校生以下500円	350名	359名	102.6%
	3月29日 (日)	13:30	KOUNAN STREET DANCE CONTEST 2015 高校生の部	ホール	一般1,000円 高校生以下500円	350名	466名	133.1%
合 計						2,883名	3,252名	112.8%

### 4 アウトリーチ事業

NO	開催日	開演時間	催 物 名	会 場	入 場 料 受 講 料	入場者数(名)	備考欄
1	12月6日 (土)	14:00	港南「ひまわりふれあい隊が行く!!～観て・聴いて・感じて!!～ Xmas 素敵なバンドネオンコンサート 出演:小川 紀美代	東永谷地区 センター	無料	71名	募集予定入場者 60名 達成率 118.3%
2	1月17日 (土)	13:00	新春お楽しみ会 出演:渡辺 由布子(拳)	港南中央地域 ケアプラザ	無料	42名	募集予定入場者 35名 達成率120%
3	2月7日 (土)	14:00	港南「ひまわりふれあい隊が行く!!～観て・聴いて・感じて!!～ 津軽三味線ライブin野庭 出演:珠の音会(津軽三味線)	野庭地区 センター	無料	322名	募集予定入場者 200名 達成率161%
4	3月7日 (土)	14:00	港南「ひまわりふれあい隊が行く!!～観て・聴いて・感じて!!～ 津軽三味線ライブin港南 出演:珠の音会(津軽三味線)	港南地区 センター	無料	91名	募集予定入場者100名 達成率91%
合 計						526名	



〈Oasis Concert シリーズ、その他〉

■ 3公演シリーズ 2014 春  
ブラハ・ガールネリ・トリオ



4月20日(日)  
出演:ブラハ・ガールネリ・トリオ

■ 3公演シリーズ 2014 春  
パスカル・ロジェ  
ピアノリサイタル



5月25日(日)  
出演:パスカル・ロジェ  
当初出演予定のアンリ・バルダは  
急病のため来日中止

■ シネオペラ  
パルマ王立歌劇場ライブビュー  
アイダ



6月1日(日)

■ 3公演シリーズ 2014 春  
小林美恵  
ヴァイオリン・リサイタル



6月29日(日)  
出演:小林美恵(VI) 萩原麻末(PF)

■ 第10回  
こどもミーツ♥オーケストラ



7月13日(日)  
出演:港南区ひまわり管弦楽団

■ 3公演シリーズ 2014 秋  
ジャン・ムイエールの芸術  
伝説のヴァイオリニスト



10月5日(日)  
出演:ジャン・ムイエール(VI)、ギヨーム・  
エフレール(Vc)、金子陽子(PF)

■ 3公演シリーズ 2014 秋  
アルノ・ラウニック・リサイタル  
驚愕の男性ソプラノ



11月9日(日)  
出演:アルノ・ラウニック(Sp)  
みどり・オルトナー(Pf)

■ 3公演シリーズ 2014 秋  
フォーレ・クアルテット  
世界最高のアンサンブル



12月14日(日)  
出演:フォーレ・クアルテット

■ Xmas Himawari Jazz Night



12月20日(土)  
出演:高橋知己クインテット  
澤田一範 with Strings  
矢野真差道&倉地恵子 with 山崎弘一グループ

■ ヴァイオリンの魔術師  
石田泰尚の華麗なる世界〜2015



1月18日(日)  
出演:石田泰尚(VI)、中島剛(PF)

■ ひまわり紀行  
津軽三味線コンサート 華響



1月24日(土)  
出演:澤田成珠、澤田成音、山形恵理奈、  
中山知子、小笠原めぐみ、稗田遼子

■ KSDC2015  
小中学生の部 高校生の部



3月28日(土)〜29日(日)  
出演:小学生10チーム中学生7チーム  
高校生20チーム



＜Oasis Concert シリーズ、その他＞

■手話ワークショップ、ファミリー手話ミュージカル



夏休み はじめての手話 体験講座  
日程：8月3日（1日体験）  
8月4、11、18日（3回講座）  
講師：手話パフォーマンスきいろぐみ  
夏のファミリー手話ミュージカル  
叔母さん！こんにちは！！～僕が手話を覚えた理由～  
8月24日（日）  
出演：手話パフォーマンスきいろぐみ

■器楽ワークショップ



5～10月 各クラス全10回  
講師：フルート/渡辺光  
リコーダー/水野しのぶ  
ギター/大橋俊和  
参加者：フルート/21名  
リコーダー/4名  
ギター/13名  
9月20日（土）  
器楽ワークショップ発表会

■ファミリーミュージカルワークショップ



ファミリーミュージカルワークショップ  
日程：10月～3月 全20回  
講師：NPO法人横浜シティオペラ会員  
第5回ファミリーミュージカル 暦でつづる「日本の歌」&もうひとつの浦島太郎  
3月15日（日）  
出演：NPO法人横浜シティオペラ会員  
ファミリーミュージカル合唱団

■8月9日（土）

ひまわりサマーフェスタ 2014

【ホール】 Welcome Kids!Vol.3 Music Forest Concert 出演：林啓太 津田征吾 佐藤豊 辻宏樹 衣笠智英

【ギャラリー】 ふれあいフェスタ 港南区の障害者地域作業所を中心に作られた製品の紹介と展示販売

【音楽ルーム】 優しい音色の木管楽器演奏会 出演：港南区ひまわり管弦楽団

【会議室】 工作フェスタ 虹玉・フェイスペイント・こつこつパード・てけてけアニマルズ

【情報コーナー】 お楽しみ抽選会

【玄関前広場】 ひまわり縁日 射的・輪投げ・フランクフルト・かき氷・お魚すくい・ヨーヨー

【野外ステージ】 ひまわりフラダンスショー 出演：ナ・プア・オ・コウナンの皆さん



ホール



ギャラリー



音楽ルーム



会議室



情報コーナー



玄関前広場



＜Welcome Kids! シリーズ＞

■ボヘミアンクラシック  
～チェコから届いたみんなの歌～



4月12日(土)  
出演：根本愛(Pf) 早川愛美(VI)  
印田陽介(Vc)

■うたおう！鳴らそう！  
クリスマスコンサート！



12月13日(土)  
出演：倉田寛(Tb, テノール)  
神田佳子(Perc) 城綾乃(Pf)

＜45シアター シリーズ＞

■リトミックシアター



5月24日(土)  
講師：NPO 法人リトミック研究センター  
神奈川第1支局講師

■ハロウィンパーティー  
～ハロウィン仮装ファッションショー～



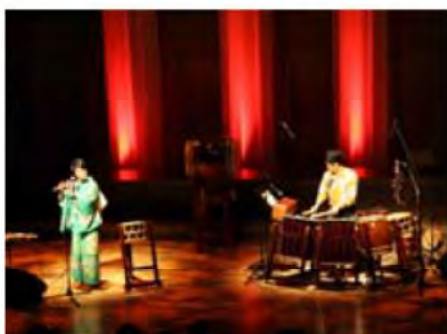
10月25日(土)  
出演：中村和之 伊喜真理

■バンジョーギターコンサート  
アメリカ生まれのハッピーサウンド



6月14日(土)  
出演：青木研(バンジョー) 吉原聡(Gt)  
加藤人(チューバ, Ba)

■太鼓どんと篠笛ひやりり



2月14日(土)  
講師：朋郎(TOMORO)〈内藤哲郎(和太鼓)、  
武田朋子(篠笛)〉

■ひまわり墨彩画講座



7月5日(土)  
講師：紫翠

■ひまわり新春 邦楽の調べ



1月11日(日)  
出演：渡辺由布子(箏)、宇佐見明子(箏)  
田中黎山(尺八)

■ルロット・オーケストラ  
～オーケストラの博物館～



10月11日(土)  
出演：ルロット・オーケストラ 7名編成

■みんなでつくろう！  
南の国の癒しの楽器パイプチャイム



9月6日(土)  
講師：ルロット・オーケストラ

■さまざまな楽器で奏でる♪  
オマタタツロウの笛吹きコンサート



2月21日(土)  
講師：オマタ タツロウ



〈アウトリーチ〉

■港南ひまわりふれあい隊が行く！～観て・聴いて・感じて！～Xmas 素敵なバンドネオンコンサート



12月6日(土)  
出演：小川紀美代  
会場：横浜市東永谷地区センター

■港南ひまわりふれあい隊が行く！～観て・聴いて・感じて～新春 箏の調べ



1月19日(日)  
出演：渡辺由布子(箏)  
会場：横浜市港南中央地域ケアプラザ  
「多目的ホール」

■港南ひまわりふれあい隊が行く！～観て・聴いて・感じて～春よ来い痛快！津軽三味線ライブ in 野庭



2月7日(土)  
出演：澤田成珠/澤田成音/珠の音会  
会場：野庭地区センター(体育室)

■港南ひまわりふれあい隊が行く！～観て・聴いて・感じて～春だ！草木よ芽吹け、熱き津軽三味線ライブ in 港南



3月7日(土)  
出演：澤田成珠/澤田成音/珠の音会  
会場：港南地区センター  
(レクリエーションホール)

【平成26年度】

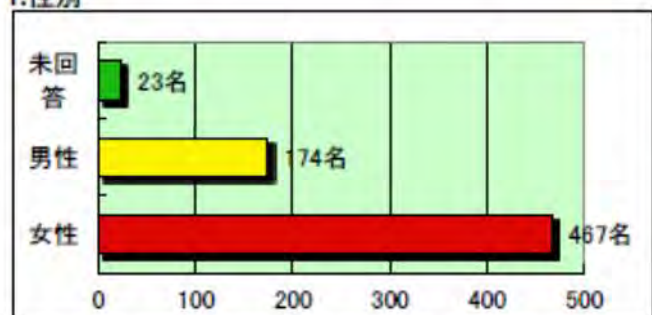
自主事業に関する  
来場者調査結果

- 「ウェルカムキッズ」アンケート集計結果
- 「オアシスコンサート・ひまわり紀行他」アンケート集計結果
- 「45シアター」アンケート集計結果

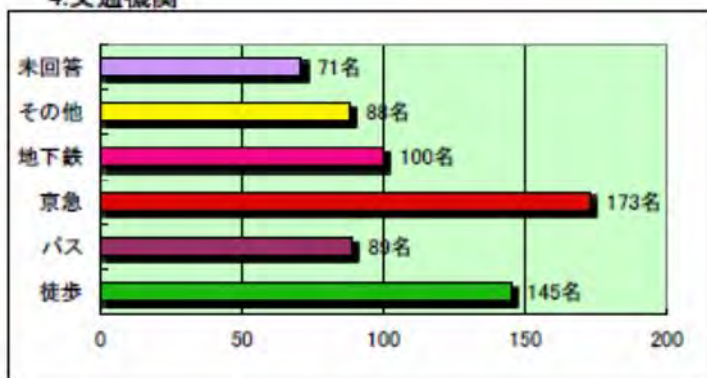
# 平成26年度「ウエルカム キッズ！」アンケート集計

年	月	日	曜日	催物名	回答数
2014	4	12	土	ボヘミアンクラシック ～チェコから届いたみんなの歌～	64名
2014	6	14	土	バンジョーギターコンサート ～アメリカ生まれのハッピーサウンド～	60名
2014	8	9	土	Music Forest Concert子どもから大人まで楽しめる音楽の森林浴	142名
2014	10	11	土	ルロットオーケストラ～オーケストラの博物館～	95名
2014	12	13	土	うたおう！鳴らそう！クリスマスコンサート	225名
2015	2	14	土	太鼓どんと篠笛ひやりり	78名
合 計					664名

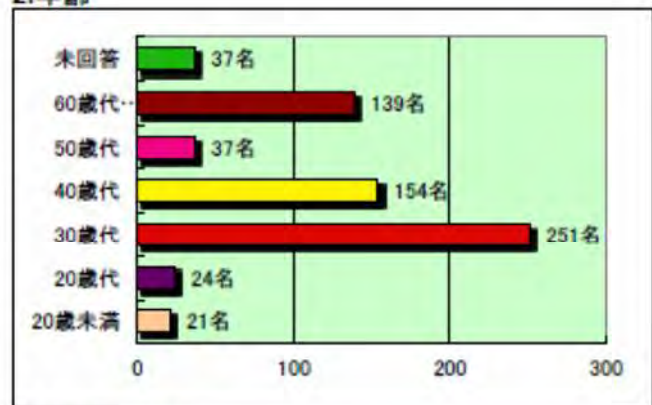
## 1.性別



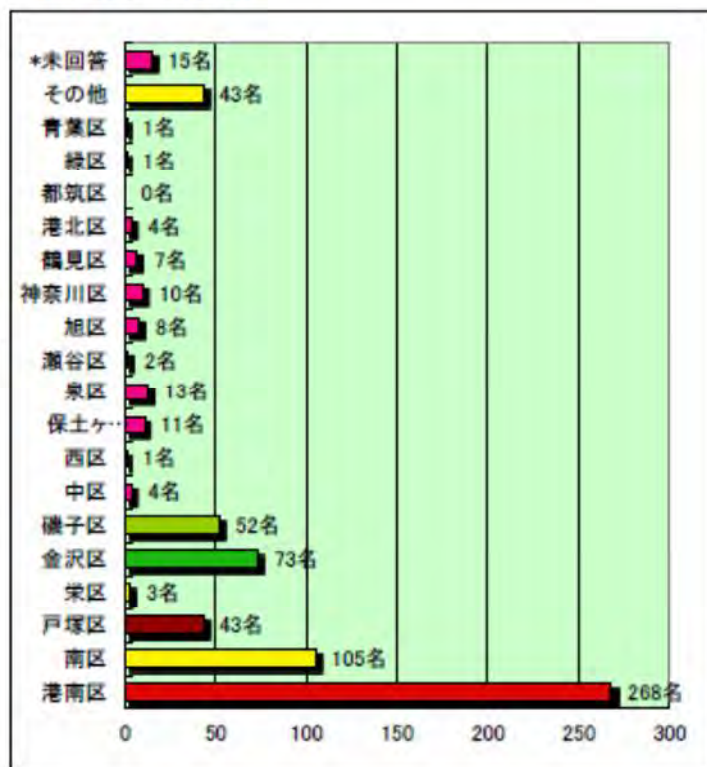
## 4.交通機関



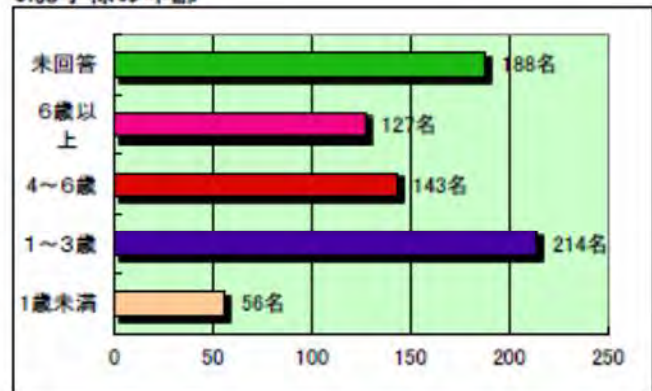
## 2.年齢



## 5.お住まいの地域



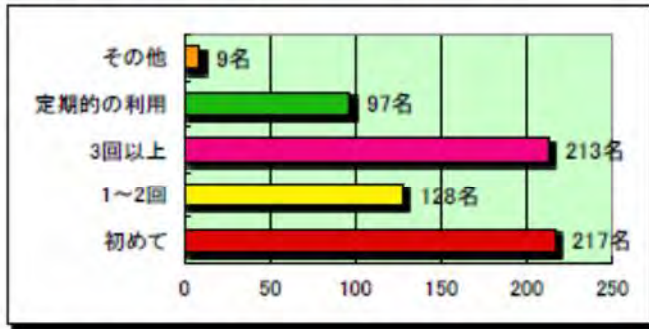
## 3.お子様の年齢



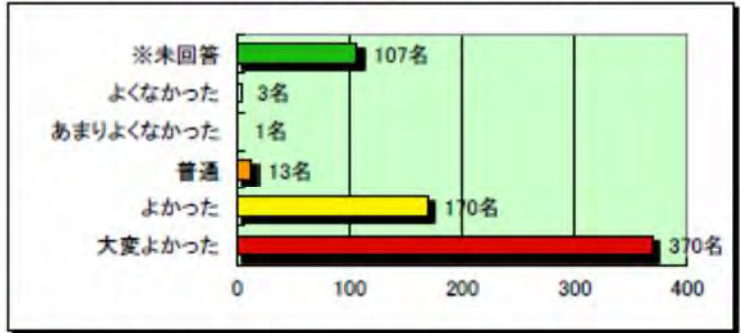


# 平成26年度「ウエルカム キッズ！」アンケート集計

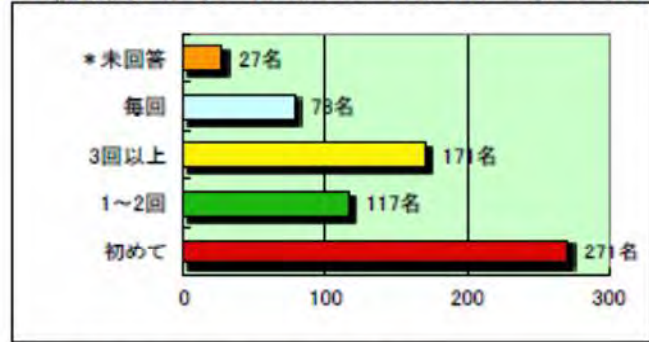
6. これまでにご来館されたことはありますか。



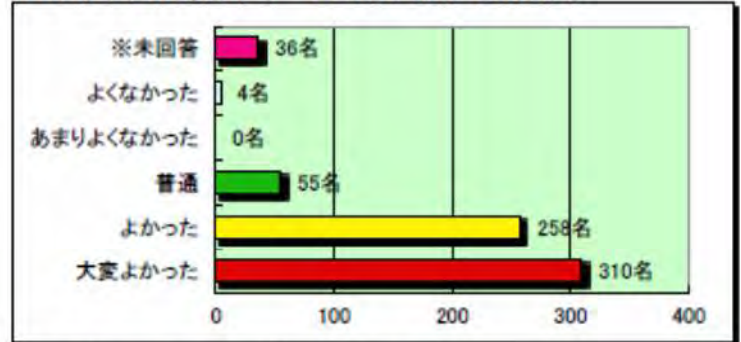
10. 本公演についてのご意見ご感想をお書きください。



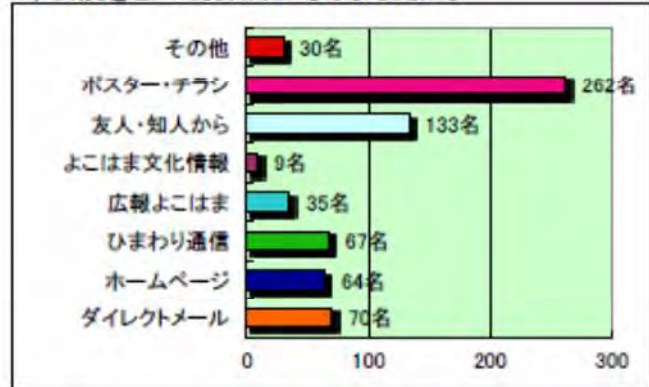
7. 主催公演には今までにいらっしゃったことがございますか。



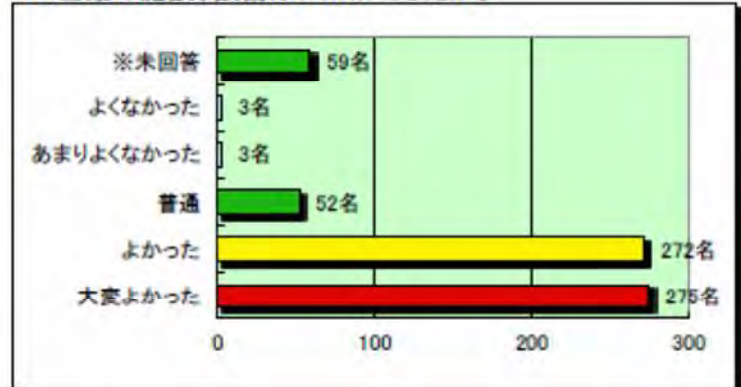
11. スタッフの対応やサービスはいかがでしたか。



8. 本公演をどこでお知りになりましたか。



12. 当館の施設、設備はいかがでしたか。



9. 本公演にいらした主な理由を教えてください。





1.性別	4月12日	6月14日	8月9日	10月11日	12月13日	2月14日	計	割合(%)
女性	40	34	105	67	169	52	467名	70.3%
男性	22	21	34	24	52	21	174名	26.2%
未回答	2	5	3	4	4	5	23名	3.5%

2.年齢	4月12日	6月14日	8月9日	10月11日	12月13日	2月14日	計	割合(%)
20歳未満	0	1	2	4	14	0	21名	3.2%
20歳代	2	3	3	3	9	4	24名	3.6%
30歳代	18	15	67	25	100	26	251名	37.8%
40歳代	17	13	35	27	49	13	154名	23.2%
50歳代	1	8	5	5	11	7	37名	5.6%
60歳代以上	24	18	24	21	31	21	139名	20.9%
未回答	2	2	6	9	11	7	37名	5.6%

3.お子様の年齢	4月12日	6月14日	8月9日	10月11日	12月13日	2月14日	計	割合(%)
1歳未満	6	3	16	9	19	3	56名	7.7%
1～3歳	23	17	47	16	86	25	214名	29.4%
4～6歳	8	9	50	15	49	12	143名	19.6%
6歳以上	9	4	28	25	49	12	127名	17.4%
未回答	24	30	23	35	45	31	188名	25.8%

4.利用交通機関	4月12日	6月14日	8月9日	10月11日	12月13日	2月14日	計	割合(%)
徒歩	10	12	36	18	52	17	145名	21.8%
バス	11	12	17	14	25	10	89名	13.4%
京急	17	18	23	28	63	24	173名	26.0%
地下鉄	8	10	27	15	30	10	100名	15.0%
その他	5	5	20	9	38	11	88名	13.2%
未回答	14	3	19	11	17	7	71名	10.7%

5.お住まいの地域	4月12日	6月14日	8月9日	10月11日	12月13日	2月14日	計	割合(%)
港南区	23	28	64	42	88	23	268名	40.4%
南区	8	8	26	21	31	11	105名	15.8%
戸塚区	4	4	11	4	15	5	43名	6.5%
栄区	1	0	2	0	0	0	3名	0.5%
金沢区	7	12	13	6	28	7	73名	11.0%
磯子区	3	3	7	6	22	11	52名	7.8%
中区	0	0	0	0	3	1	4名	0.6%
西区	0	0	0	0	0	1	1名	0.2%
保土ヶ谷区	3	0	1	2	3	2	11名	1.7%
泉区	2	1	3	3	2	2	13名	2.0%
瀬谷区	0	0	0	1	1	0	2名	0.3%
旭区	0	1	0	4	2	1	8名	1.2%
神奈川区	3	1	1	2	2	1	10名	1.5%
鶴見区	1	0	1	0	5	0	7名	1.1%
港北区	3	0	0	0	0	1	4名	0.6%
都筑区	0	0	0	0	0	0	0名	0.0%
緑区	1	0	0	0	0	0	1名	0.2%
青葉区	1	0	0	0	0	0	1名	0.2%
その他	3	0	11	2	17	10	43名	6.5%
*未回答	1	2	2	2	6	2	15名	2.3%

6.これまでにご来館されたことはありますか？	4月12日	6月14日	8月9日	10月11日	12月13日	2月14日	計	割合(%)
初めて	14	14	50	25	96	18	217名	32.7%
1～2回	10	5	32	18	42	21	128名	19.3%
3回以上	22	26	42	34	62	27	213名	32.1%
定期的の利用	17	14	17	15	24	10	97名	14.6%
その他	1	1	1	3	1	2	9名	1.4%



7.当館の主催公演には今までいらっしゃったことがございますか？								
	4月12日	6月14日	8月9日	10月11日	12月13日	2月14日	計	割合(%)
初めて	17	20	71	31	110	22	271名	40.8%
1～2回	9	3	24	18	41	22	117名	17.6%
3回以上	21	22	32	27	46	23	171名	25.8%
毎回	12	11	14	14	21	6	78名	11.7%
*未回答	5	4	1	5	7	5	27名	4.1%

8.本公演をどこでお知りになりましたか？								
	4月12日	6月14日	8月9日	10月11日	12月13日	2月14日	計	割合(%)
ダイレクトメール	6	9	24	12	17	2	70名	10.2%
ホームページ	5	6	14	7	25	7	64名	9.3%
ひまわり通信	9	13	13	7	17	8	67名	9.7%
広報よこはま	8	2	8	6	10	1	35名	5.1%
よこはま文化情報	1	0	2	0	6	0	9名	1.3%
友人・知人から	10	8	37	18	46	14	133名	19.3%
ポスター・チラシ	25	19	51	36	89	42	262名	38.0%
その他	2	4	4	6	12	2	30名	4.4%
未回答	2	0	2	5	7	3	19名	2.8%

9.本公演にいらした主な理由を教えてください。(複数回答あり)								
	4月12日	6月14日	8月9日	10月11日	12月13日	2月14日	計	割合(%)
子どもと一緒に楽しめるから	37	29	116	57	171	44	454名	48.4%
出演者の公演を観たかったから	5	9	9	13	18	16	70名	7.5%
内容に惹かれて	17	19	21	23	36	17	133名	14.2%
家が近いから	5	7	23	11	29	4	79名	8.4%
入場料が安いから	25	13	34	21	41	13	147名	15.7%
当館に関心があるから	2	4	1	1	2	3	13名	1.4%
その他	2	2	0	5	8	4	21名	2.2%
未回答	1	1	2	6	9	2	21名	2.2%

10.本公演についてのご意見、ご感想をお書きください。								
	4月12日	6月14日	8月9日	10月11日	12月13日	2月14日	計	割合(%)
大変よかった	21	38	83	69	120	39	370名	55.7%
よかった	23	13	40	13	61	20	170名	25.6%
普通	1	1	0	0	5	6	13名	2.0%
あまりよくなかった	0	0	0	0	0	1	1名	0.2%
よくなかった	0	1	1	0	1	0	3名	0.5%
※未回答	19	7	18	13	38	12	107名	16.1%

11.スタッフの対応やサービスはいかがでしたか？								
	4月12日	6月14日	8月9日	10月11日	12月13日	2月14日	計	割合(%)
大変よかった	28	31	67	47	106	31	310名	46.7%
よかった	28	22	55	35	85	33	258名	38.9%
普通	4	3	17	6	17	8	55名	8.3%
あまりよくなかった	0	0	0	0	0	0	0名	0.0%
よくなかった	0	0	0	0	1	3	4名	0.6%
※未回答	4	4	3	6	16	3	36名	5.4%

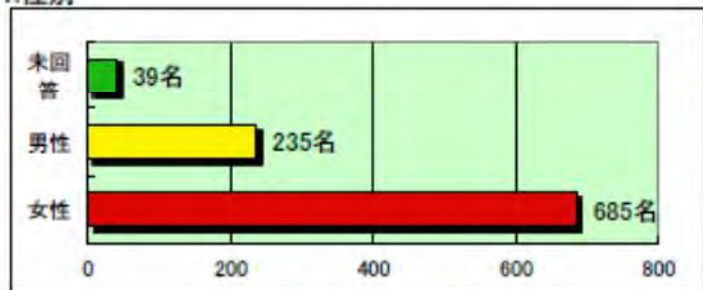
12.当館の施設、設備はいかがでしたか？								
	4月12日	6月14日	8月9日	10月11日	12月13日	2月14日	計	割合(%)
大変よかった	23	27	59	47	94	25	275名	41.4%
よかった	27	23	63	32	93	34	272名	41.0%
普通	7	4	12	5	16	8	52名	7.8%
あまりよくなかった	0	0	0	1	2	0	3名	0.5%
よくなかった	0	0	1	1	1	0	3名	0.5%
※未回答	7	6	7	9	19	11	59名	8.9%



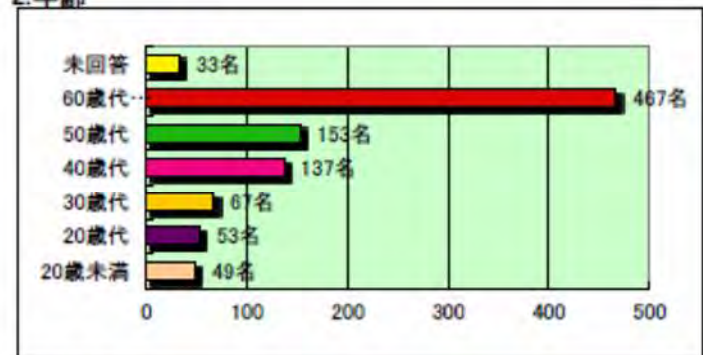
# 平成26年度「オアシスコンサート・ひまわり紀行他」アンケート集計

年	月	日	曜日	催物名	回答数
2014	6	1	日	パルマ王立歌劇場ライブビュー「アイーダ」	67名
2014	8	24	日	夏のファミリー手話ミュージカル2014「叔母さん！こんにちは！！」	268名
2014	9	20	土	器楽ワークショップ発表会	47名
2014	12	20	土	Xmas ひまわりJazz Night	106名
2015	1	18	日	ヴァイオリンの魔術師 石田泰尚の華麗なる世界～2015	151名
2015	1	24	土	津軽三味線コンサート「華響」	168名
2015	3	15	日	第5回ファミリーミュージカル「暦でつづる日本の歌&もうひとつの浦島太郎」	152名
合 計					959名

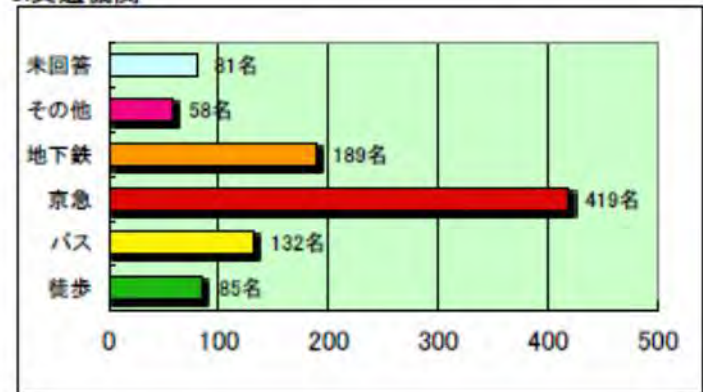
## 1.性別



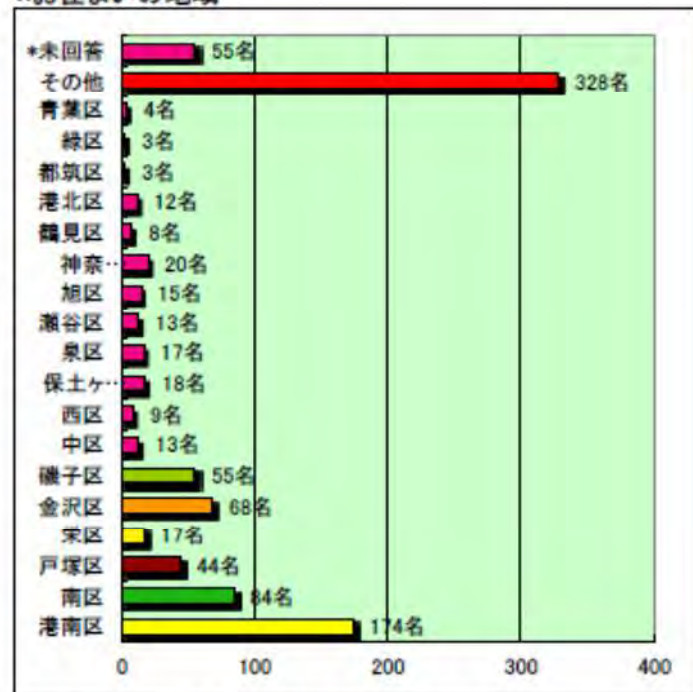
## 2.年齢



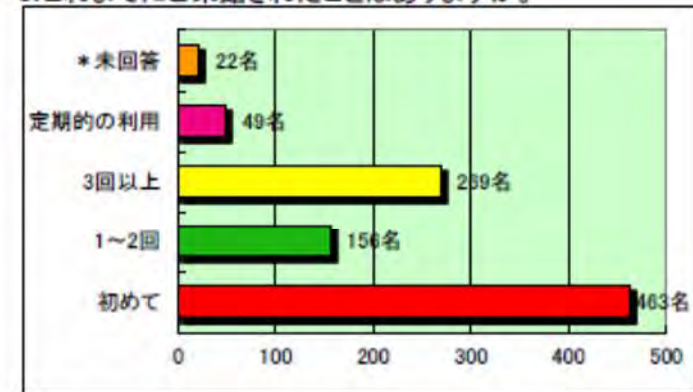
## 3.交通機関



## 4.お住まいの地域

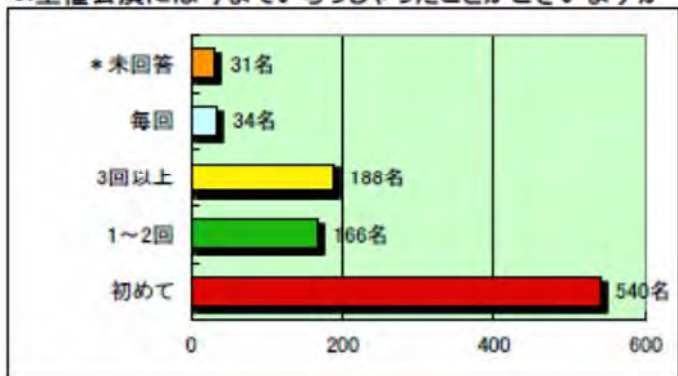


## 5.これまでにご来館されたことはありますか。

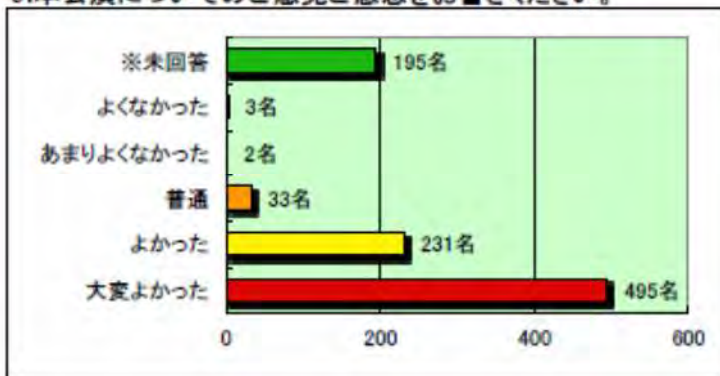


## 平成26年度「オアシスコンサート・ひまわり紀行他」アンケート集計

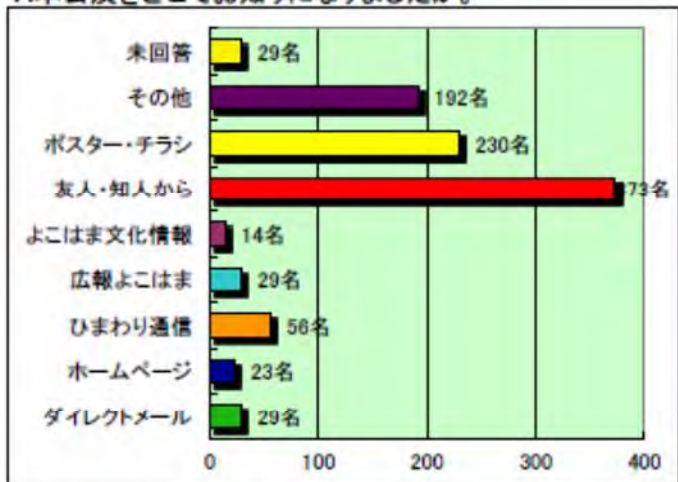
### 6.主催公演には今までいらっしゃったことがございますか



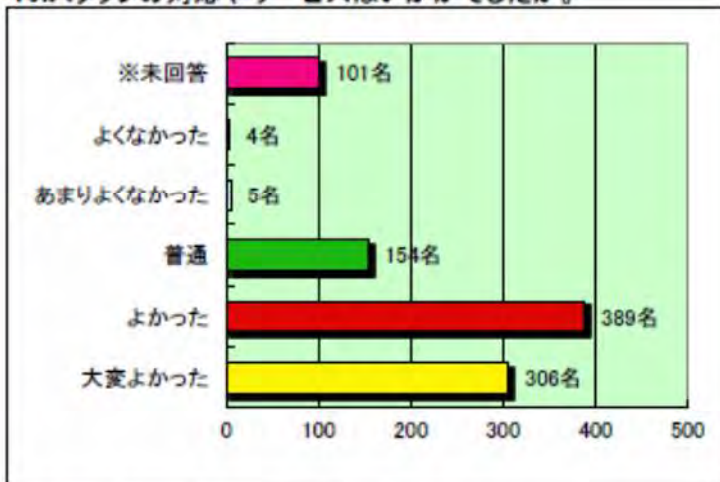
### 9.本公演についてのご意見ご感想をお書きください。



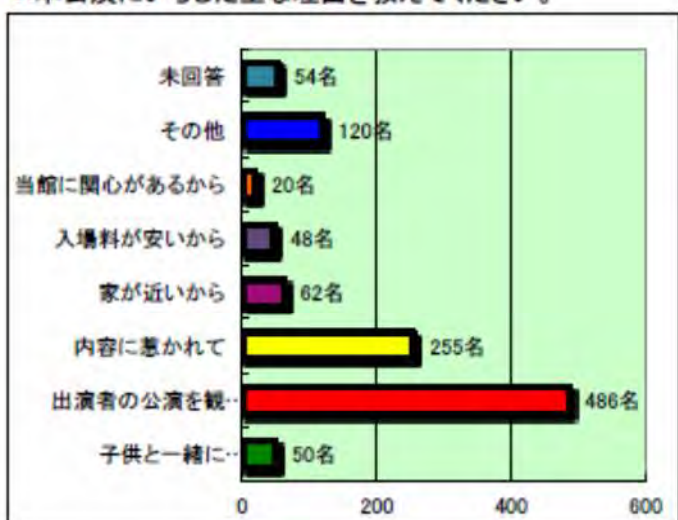
### 7.本公演をどこでお知りになりましたか。



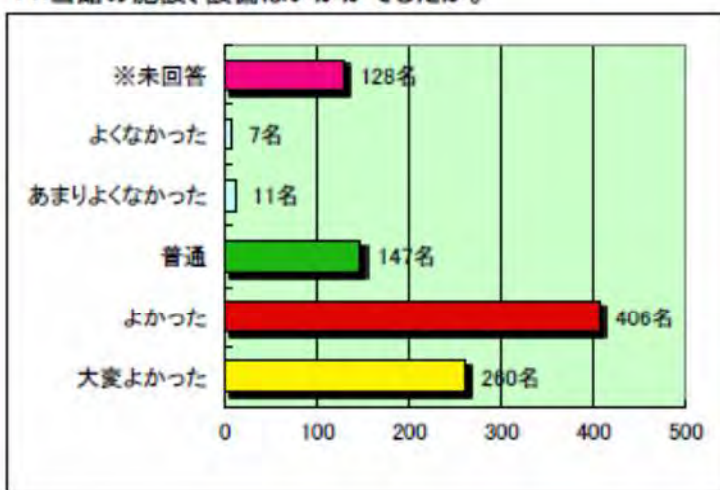
### 10.スタッフの対応やサービスはいかがでしたか。



### 8.本公演にいらした主な理由を教えてください。



### 11.当館の施設、設備はいかがでしたか。





1.性別	6月1日	8月24日	9月20日	12月20日	1月18日	1月24日	3月15日	計	割合(%)
女性	58	210	33	54	124	96	110	685名	71.4%
男性	9	50	12	48	19	62	35	235名	24.5%
未回答	0	8	2	4	8	10	7	39名	4.1%

2.年齢	6月1日	8月24日	9月20日	12月20日	1月18日	1月24日	3月15日	計	割合(%)
20歳未満	4	23	1	1	2	5	13	49名	5.1%
20歳代	3	30	1	6	4	3	6	53名	5.5%
30歳代	9	32	4	1	5	9	7	67名	7.0%
40歳代	17	54	5	11	16	7	27	137名	14.3%
50歳代	10	53	14	18	26	7	25	153名	16.0%
60歳代以上	21	70	21	69	96	131	59	467名	48.7%
未回答	3	6	1	0	2	6	15	33名	3.4%

3.利用交通機関	6月1日	8月24日	9月20日	12月20日	1月18日	1月24日	3月15日	計	割合(%)
徒歩	16	2	7	20	13	18	9	85名	8.8%
バス	18	11	15	23	17	35	13	132名	13.7%
京急	18	154	19	39	59	57	73	419名	43.5%
地下鉄	8	57	5	11	40	31	37	189名	19.6%
その他	7	14	0	10	9	7	11	58名	6.0%
未回答	4	30	1	3	13	20	10	81名	8.4%

4.お住まいの地域	6月1日	8月24日	9月20日	12月20日	1月18日	1月24日	3月15日	計	割合(%)
港南区	29	13	13	33	20	46	20	174名	18.1%
南区	15	6	4	8	26	20	5	84名	8.8%
戸塚区	2	12	1	4	6	9	10	44名	4.6%
栄区	1	3	2	3	3	2	3	17名	1.8%
金沢区	3	4	7	16	17	14	7	68名	7.1%
磯子区	6	5	5	10	11	15	3	55名	5.7%
中区	0	2	0	2	4	0	5	13名	1.4%
西区	1	3	0	0	1	2	2	9名	0.9%
保土ヶ谷区	0	0	1	2	7	6	2	18名	1.9%
泉区	1	0	0	0	2	6	8	17名	1.8%
瀬谷区	1	4	2	2	2	0	2	13名	1.4%
旭区	0	6	0	2	1	5	1	15名	1.6%
神奈川区	1	4	0	2	3	4	6	20名	2.1%
鶴見区	0	1	1	0	2	3	1	8名	0.8%
港北区	0	4	0	0	1	2	5	12名	1.3%
都筑区	0	1	0	0	1	1	0	3名	0.3%
緑区	0	3	0	0	0	0	0	3名	0.3%
青葉区	0	0	0	1	1	1	1	4名	0.4%
その他	6	183	10	18	35	26	50	328名	34.2%
*未回答	1	14	1	3	8	7	21	55名	5.7%

5.これまでにご来館されたことはありますか？									
	6月1日	8月24日	9月20日	12月20日	1月18日	1月24日	3月15日	計	割合(%)
初めて	24	191	9	30	68	85	56	463名	48.3%
1~2回	15	39	3	24	21	24	30	156名	16.3%
3回以上	23	29	25	43	53	45	51	269名	28.1%
定期的の利用	4	0	9	7	7	12	10	49名	5.1%
*未回答	1	9	1	2	2	2	5	22名	2.3%



6. 当館の主催公演には今までいらっしゃったことがございますか？										
	6月1日	8月24日	9月20日	12月20日	1月18日	1月24日	3月15日	計	割合(%)	
初めて	37	203	17	40	80	96	67	540名	56.3%	
1～2回	8	34	4	29	25	28	38	166名	17.3%	
3回以上	22	21	18	31	34	32	30	188名	19.6%	
毎回	0	0	7	3	6	7	11	34名	3.5%	
*未回答	0	10	1	3	6	5	6	31名	3.2%	

6. 当館の主催公演には今までいらっしゃったことがございますか？										
	6月1日	8月24日	9月20日	12月20日	1月18日	1月24日	3月15日	計	割合(%)	
初めて	37	203	17	40	80	96	67	540名	56.3%	
1～2回	8	34	4	29	25	28	38	166名	17.3%	
3回以上	22	21	18	31	34	32	30	188名	19.6%	
毎回	0	0	7	3	6	7	11	34名	3.5%	
*未回答	0	10	1	3	6	5	6	31名	3.2%	

8. 本公演にいらした主な理由を教えてください。(複数回答あり)										
	6月1日	8月24日	9月20日	12月20日	1月18日	1月24日	3月15日	計	割合(%)	
子供と一緒に 来しめるから	14	15	1	1	0	2	17	50名	4.6%	
出演者の公演を観た かったから	9	134	21	26	122	73	101	486名	44.4%	
内容に惹かれて	38	61	8	56	19	58	15	255名	23.3%	
家が近いから	6	4	1	18	21	5	7	62名	5.7%	
入場料が安いから	3	1	2	16	12	10	4	48名	4.4%	
当館に関心があるから	1	4	2	3	6	3	1	20名	1.8%	
その他	6	49	10	7	9	21	18	120名	11.0%	
未回答	2	21	5	5	2	11	8	54名	4.9%	

9. 本公演についてのご意見、ご感想をお書きください。										
	6月1日	8月24日	9月20日	12月20日	1月18日	1月24日	3月15日	計	割合(%)	
大変よかった	21	152	14	43	92	70	103	495名	51.6%	
よかった	28	63	20	34	19	40	27	231名	24.1%	
普通	6	5	1	5	5	10	1	33名	3.4%	
あまりよくなかった	0	0	0	1	0	1	0	2名	0.2%	
よくなかった	2	0	0	0	1	0	0	3名	0.3%	
*未回答	10	48	12	23	34	47	21	195名	20.3%	

10. スタッフの対応やサービスはいかがでしたか？										
	6月1日	8月24日	9月20日	12月20日	1月18日	1月24日	3月15日	計	割合(%)	
大変よかった	28	100	14	34	28	43	59	306名	31.9%	
よかった	27	101	21	57	54	71	58	389名	40.6%	
普通	5	37	8	7	49	31	17	164名	16.1%	
あまりよくなかった	0	4	0	0	0	1	0	5名	0.5%	
よくなかった	0	1	0	0	2	1	0	4名	0.4%	
*未回答	7	25	4	5	18	21	18	101名	10.5%	

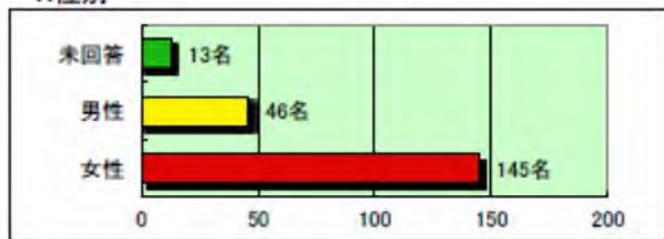
11. 当館の施設、設備はいかがでしたか？										
	6月1日	8月24日	9月20日	12月20日	1月18日	1月24日	3月15日	計	割合(%)	
大変よかった	25	88	15	27	21	33	51	260名	27.1%	
よかった	28	120	20	44	60	73	61	406名	42.3%	
普通	10	35	8	20	36	25	13	147名	15.3%	
あまりよくなかった	1	1	0	0	6	3	0	11名	1.1%	
よくなかった	0	0	0	0	5	2	0	7名	0.7%	
*未回答	3	24	4	15	22	30	30	128名	13.3%	



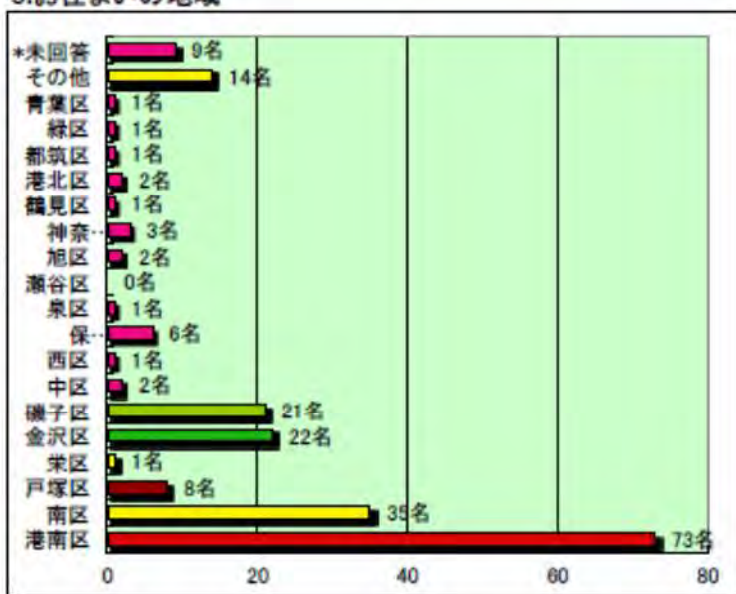
# 平成26年度「45シアター」アンケート集計

年	月	日	曜日	催物名	回答数
2014	5	24	土	リミックシアター 1歳児、2歳児クラス	37名
2014	7	5	土	ひまわり墨彩画講座	21名
2014	9	6	土	みんなで作ろう！南の国の癒しの楽器パイプチャイム	30名
2014	10	25	土	ハロウィンパーティー ～ハロウィン衣装ファッションショー～	40名
2015	1	11	日	ひまわり新春 邦楽の調べ～初春に箏と尺八で奏でる名曲の数々～	37名
2015	2	21	土	さまざまな楽器で奏でる♪ オマタタツロウ笛吹きコンサート	39名
合 計					204名

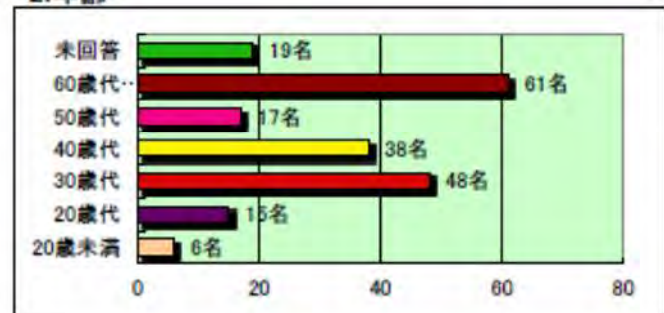
## 1.性別



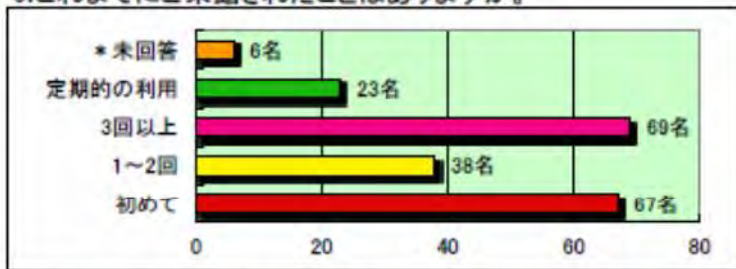
## 5.お住まいの地域



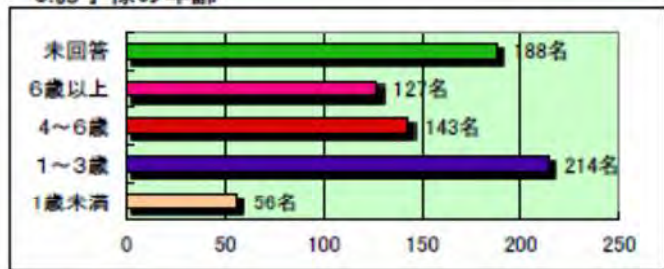
## 2.年齢



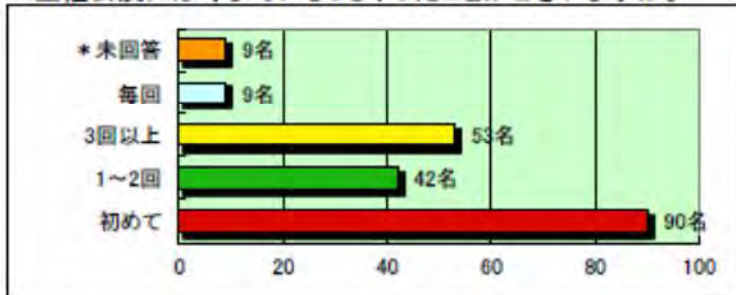
## 6.これまでにご来館されたことはありますか。



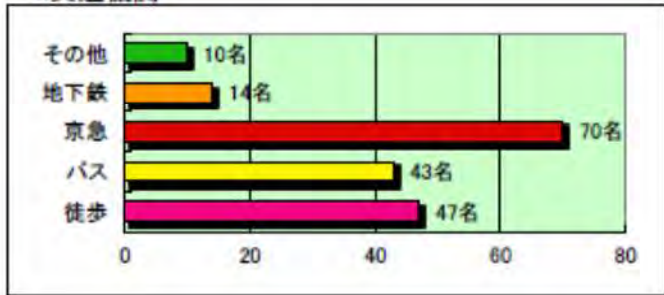
## 3.お子様の年齢



## 7.主催公演には今までいらっしゃったことがございますか。

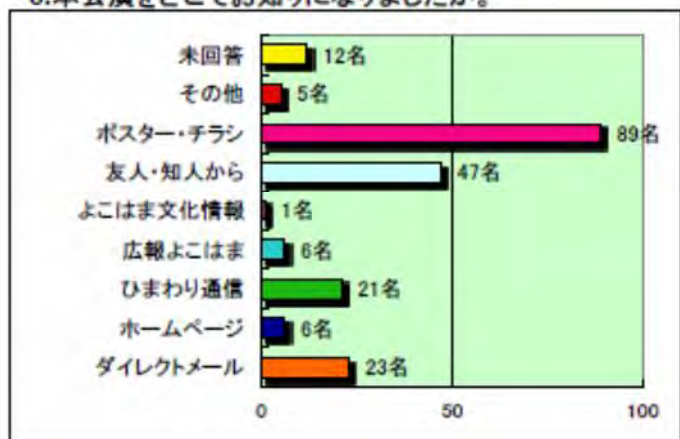


## 4.交通機関

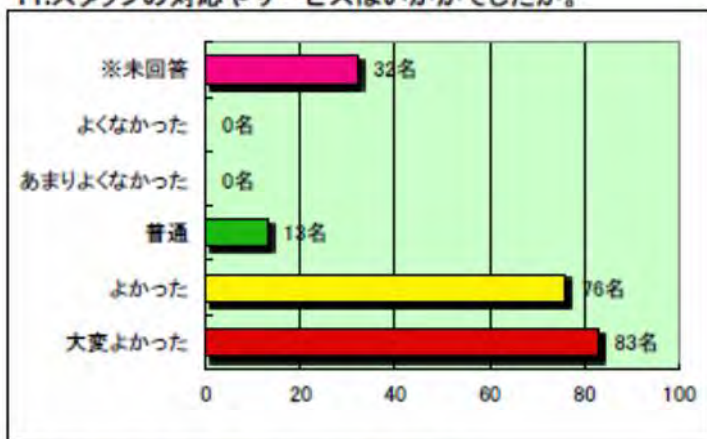


## 平成26年度「45シアター」アンケート集計

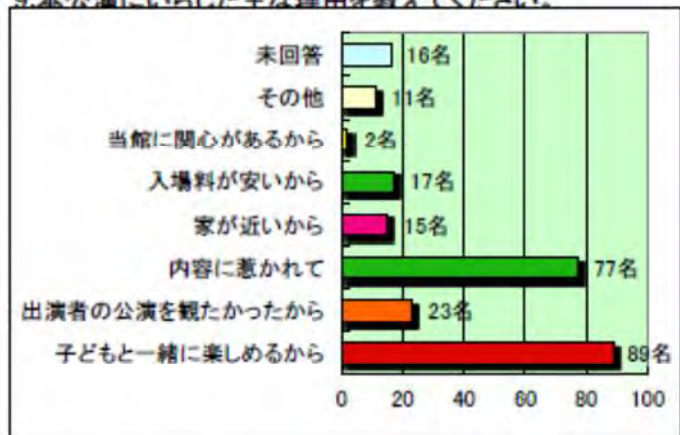
8.本公演をどこでお知りになりましたか。



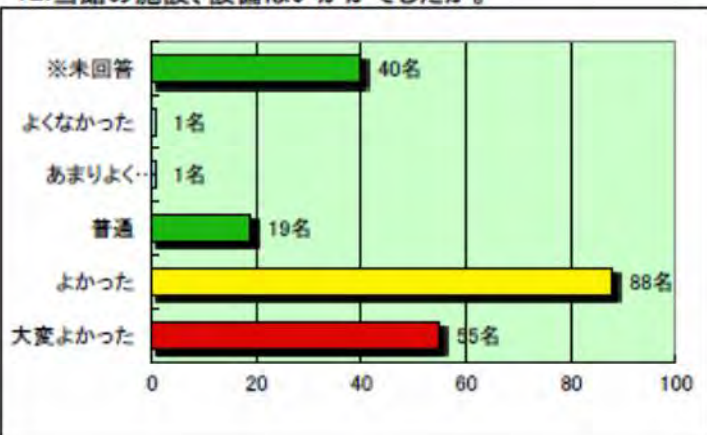
11.スタッフの対応やサービスはいかがでしたか。



9.本公演にいらした主な理由を教えてください。



12.当館の施設、設備はいかがでしたか。



10.本公演についてのご意見ご感想をお書きください。





1.性別	5月24日	7月5日	9月6日	10月25日	1月11日	2月21日	計	割合(%)
女性	29	17	26	29	22	22	145名	71.1%
男性	8	4	4	4	13	13	46名	22.5%
未回答	0	0	0	7	2	4	13名	6.4%

2.年齢	5月24日	7月5日	9月6日	10月25日	1月11日	2月21日	計	割合(%)
20歳未満	0	0	1	2	0	3	6名	2.9%
20歳代	11	1	0	3	0	0	15名	7.4%
30歳代	24	0	6	16	0	2	48名	23.5%
40歳代	2	2	15	11	3	5	38名	18.6%
50歳代	0	4	1	0	2	10	17名	8.3%
60歳代以上	0	14	4	0	30	13	61名	29.9%
未回答	0	0	3	8	2	6	19名	9.3%

3.お子様の年齢	5月24日	7月5日	9月6日	10月25日	1月11日	2月21日	計	割合(%)
1歳未満	0	0	0	0	0	1	1名	0.5%
1～3歳	37	0	0	16	0	1	54名	28.9%
4～6歳	0	0	11	16	1	1	29名	15.5%
6歳以上	0	0	15	5	5	8	33名	17.6%
未回答	0	0	4	7	31	28	70名	37.4%

4.利用交通機関	5月24日	7月5日	9月6日	10月25日	1月11日	2月21日	計	割合(%)
徒歩	11	7	4	8	10	7	47名	23.0%
バス	5	2	8	12	12	4	43名	21.1%
京急	19	5	13	6	7	20	70名	34.3%
地下鉄	1	1	4	1	3	4	14名	6.9%
その他	0	3	0	6	1	0	10名	4.9%
未回答	1	3	1	7	4	4	20名	9.8%

5.お住まいの地域	5月24日	7月5日	9月6日	10月25日	1月11日	2月21日	計	割合(%)
港南区	14	10	9	18	16	6	73名	35.8%
南区	5	2	9	7	6	6	35名	17.2%
戸塚区	1	1	3	0	1	2	8名	3.9%
栄区	0	0	0	0	1	0	1名	0.5%
金沢区	8	3	2	2	2	5	22名	10.8%
磯子区	3	2	3	5	7	1	21名	10.3%
中区	0	0	0	2	0	0	2名	1.0%
西区	0	0	0	0	0	1	1名	0.5%
保土ヶ谷区	1	0	0	0	2	3	6名	2.9%
泉区	0	0	1	0	0	0	1名	0.5%
瀬谷区	0	0	0	0	0	0	0名	0.0%
旭区	0	0	1	1	0	0	2名	1.0%
神奈川区	1	0	1	0	1	0	3名	1.5%
鶴見区	0	1	0	0	0	0	1名	0.5%
港北区	0	1	0	0	0	1	2名	1.0%
都筑区	0	0	0	0	0	1	1名	0.5%
緑区	0	0	0	0	0	1	1名	0.5%
青葉区	0	0	0	0	0	1	1名	0.5%
その他	2	1	1	0	1	9	14名	6.9%
*未回答	2	0	0	5	0	2	9名	4.4%

6.これまでにご来館されたことはありますか？	5月24日	7月5日	9月6日	10月25日	1月11日	2月21日	計	割合(%)
初めて	19	8	4	14	7	15	67名	32.8%
1～2回	8	3	9	7	6	5	38名	18.6%
3回以上	8	8	12	10	18	13	69名	33.8%
定期的の利用	2	2	5	4	6	4	23名	11.3%
*未回答	0	0	0	5	0	1	6名	2.9%



7.当館の主催公演には今までいらっしゃったことがございますか？								
	5月24日	7月5日	9月6日	10月25日	1月11日	2月21日	計	割合(%)
初めて	22	12	10	18	10	18	90名	44.1%
1～2回	6	6	7	10	8	5	42名	20.6%
3回以上	6	2	11	4	19	11	53名	26.0%
毎回	2	0	2	3	0	2	9名	4.4%
*未回答	1	1	0	5	0	2	9名	4.4%

8.本公演をどこでお知りになりましたか？								
	5月24日	7月5日	9月6日	10月25日	1月11日	2月21日	計	割合(%)
ダイレクトメール	5	0	5	5	1	7	23名	11.0%
ホームページ	3	2	0	1	0	0	6名	2.9%
ひまわり通信	2	5	1	4	8	1	21名	10.0%
広報よこはま	0	1	0	1	4	0	6名	2.9%
よこはま文化情報	0	1	0	0	0	0	1名	0.5%
友人・知人から	9	0	5	10	9	14	47名	22.4%
ポスター・チラシ	18	10	19	17	14	11	89名	42.4%
その他	0	0	0	1	1	3	5名	2.4%
未回答	1	2	1	5	1	2	12名	5.7%

9.本公演にいらした主な理由を教えてください。(複数回答あり)								
	5月24日	7月5日	9月6日	10月25日	1月11日	2月21日	計	割合(%)
子どもと一緒に楽しめるから	34	0	15	33	1	6	89名	35.6%
出演者の公演を観たかったから	0	0	0	2	8	13	23名	9.2%
内容に惹かれて	9	17	16	5	16	14	77名	30.8%
家が近いから	2	0	2	6	4	1	15名	6.0%
入場料が安いから	2	0	3	4	5	3	17名	6.8%
当館に関心があるから	0	1	0	0	1	0	2名	0.8%
その他	0	0	0	1	6	4	11名	4.4%
未回答	0	3	1	5	3	4	16名	6.4%

10.本公演についてのご意見、ご感想をお書きください。								
	5月24日	7月5日	9月6日	10月25日	1月11日	2月21日	計	割合(%)
大変よかった	12	11	21	9	18	25	96名	47.1%
よかった	12	2	3	13	5	6	41名	20.1%
普通	3	0	0	0	2	1	6名	2.9%
あまりよくなかった	0	0	0	0	0	0	0名	0.0%
よくなかった	1	0	0	0	0	0	1名	0.5%
※未回答	9	8	6	18	12	7	60名	29.4%

11.スタッフの対応やサービスはいかがでしたか？								
	5月24日	7月5日	9月6日	10月25日	1月11日	2月21日	計	割合(%)
大変よかった	15	13	18	12	8	17	83名	40.7%
よかった	19	5	4	14	18	16	76名	37.3%
普通	1	1	1	1	6	3	13名	6.4%
あまりよくなかった	0	0	0	0	0	0	0名	0.0%
よくなかった	0	0	0	0	0	0	0名	0.0%
※未回答	2	2	7	13	5	3	32名	15.7%

12.当館の施設、設備はいかがでしたか？								
	5月24日	7月5日	9月6日	10月25日	1月11日	2月21日	計	割合(%)
大変よかった	11	5	16	10	3	10	55名	27.0%
よかった	19	9	7	17	19	17	88名	43.1%
普通	2	2	1	1	9	4	19名	9.3%
あまりよくなかった	0	0	1	0	0	0	1名	0.5%
よくなかった	1	0	0	0	0	0	1名	0.5%
※未回答	4	5	5	12	6	8	40名	19.6%

## 5. ご意見・お問い合わせ

【平成26年度】

NO	対象施設	ご意見・お問い合わせ	対応	備考
1	練習室	音楽練習室のAとBにギタースタンドが各部屋3つずつくらいあると助かると思います。	練習室ご利用のお客様へのギタースタンドの貸出し(無料)を開始いたしました。	
2	ホール	ご鑑賞者向け注意事項周知 ホールで鑑賞した音楽コンサートにおいて、携帯写真、フラッシュデジカメ、撮影者多数。おしゃべり、紙をたたむ人、数人。主催者が違うとこにならなっている。案内、予定表に記入すべき(禁止事項)。看板も必要。経費のかからない対応が必要。	一般(施設)利用の主催者様には、事前の打ち合わせで録音済み既存テープかマイクによる肉声アナウンスを公演内容に応じてお選びいただき、開演前に主催者様によるご鑑賞者向け注意事項のアナウンスを実施していただいております。(当館主催公演の場合も同要領により当館がアナウンスを実施) 注意事項アナウンスについての主催者様へのアドバイス強化を行うとともに、この度ご提案いただきました内容も参考とさせていただきます。よりお客様にわかりやすい周知内容や方法を検討して参ります。	
3	会議室	スタッフ対応 初めて会議室を利用させていただいているいる感じがありました。  (以下1回目のご利用時) 予約時の対応(言葉使いや態度)は適切だったと思います。 空調・冷房の効きが悪く、ずっと蒸し暑い状態でした。 ホワイトボードがあるのに専用のペンやマグネットがありませんでした。事前に準備していただけたらありがたいです。 10分前の入室を断られ、5分前からということで受付の前で待ちましたが、スタッフ同士が話をしている5分前になっても気付かず、こちらから催促して案内をしていただきました。 部屋の前の代表者名の字が間違っていたので指摘したところ、別のスタッフを呼び、「これ違うんだって」と笑いながら言いました。  (以下2回目のご利用時) 使用開始時は前週と全く何も変わりませんでした。 前週に言われた通り自分でエアコンのスイッチ入れましたが、効きが遅く、実際に効いてくるのは1時間後くらいでした。少しでも早く入れておいていただければと思います。 終了が遅れたのは大変申し訳なく思っています。10分くらい過ぎたところにスタッフが2人入ってきました。遅れたことへの注意を受けました。この時にも急いで片付けている時に追い立てるよういいる言われました。  初回利用後のスタッフの態度は非常に不愉快でした。こちらの質問に対してすべて否定してかかるような感じで、丁寧に聞いて説明するという態度が全く感じられませんでした。言葉や態度でお互いに気持ちよく接することができると思えず、改善もできると思いますが、相手が何を訴えたいのかを真面目に丁寧に聞く姿勢がなければ、何も通じませんし、改善にもつながりません。公共の施設が利用できてとても有り難く思いますが、このような対応ですと再利用をしにくくなってしまいます。「受付スタッフ」は企業の顔だということを忘れずにいただきたいと思います。今後のことを考え、意見を述べさせていただきます。	当館を初めてご利用されるお客様へのご説明不足の解消と対応強化、接遇の改善と向上、施設運用方法の点検・改善を行い、より心地よくお客様にご利用いただけますよう努めて参ります。	
4	ピアノ	ピアノの音がとてもきれいですね。それにひきやすいです。	ありがとうございます。今後もよりよい保守管理に努めてまいります。	
5	エスカレーター	運転方向 高齢者の多い昨今下りの方が足に負担との事。エスカレーター上りのみ今回は休憩多いので……	エスカレーターの上りと下りの切り替えにつきましては、各公演における入場時間帯、退場時間帯などの、お客様の動向傾向に応じて判断いたしております。とりわけ公演の休憩時間帯につきましては、よりの確な判断に努めてまいりますとともに、エレベーターのご案内の強化も行いながらご理解をいただけますよう努めてまいります。	
6	チケット売場	対応 チケット売場の方仕事中は長髪乱れだらしない。束ねた方がやる気がある様見えます。フライアテンダント、スチワードも	みだしなみマナー等の向上を徹底してまいります。	
7	不明	先月の終わってるのをかたずけて下さい。いつもひまなのですから。	今後は気を付けてチェックするよう努めてまいります。	
8	情報コーナー	照明 チラシ、カタログは多あるが、暗くて見えません。	節電とのバランスをとりながら必要な対応をおこなってまいります。	
9	受付	受付職員の話声が大きく、不快である。不要な私語を慎むよう、職員指導を徹底してもらいたい。(男性利用者)	職員会議等で、指導を徹底してまいります。	

## 6. サービス向上実施事項報告

### 【平成26年度】

NO	実施日	実施事項	経過
1	4月	ソフトバンク社Wi-Fiアンテナ設置 (4F情報コーナーエリア、6Fホールホワイエエリア)	実施済
2	4月	練習室利用者用にギタースタンドの貸出し開始(無料)	実施済
3	6月	来館者用に予約システム用端末パソコン設置(受付カウンター 1台)	実施済
4	8月	経年劣化も見受けられる折りたたみ椅子(施設内各所)の予備用として、適量のスタッキングチェア(積み重ね可能椅子)を用意。お客様からの使用要望へも対応。	実施済
5	10月	ホール付帯設備に、お客様よりご要望の「CD-Rレコーダー」を新規導入。	実施済
6	2月	施設利用料(ホール)練習利用割引(50%割引)開始	実施済



## 7. 修繕実施状況

【平成26年度】

【単位：円(消費税含む)】

NO	修繕日	修繕箇所	修繕内容	修繕費	修繕委託会社名
1	7/10	5Fホール ピアノ倉庫	空調機不具合のため部品交換修理	56,505	ダイキン工業(株) 戸塚サービスステーション
2	7/16	4F, 5F冷水機	冷水機サーモスタット劣化のため交換修理	14,040	京急サービス(株)
3	7/16	施設内 エレベーター	非常灯バッテリー劣化のため交換修理	145,800	ダイコー(株)
4	7/25	4F音楽ルーム	グランドピアノ鍵盤蓋不具合のため部品交換修理	22,118	(株)ヤマハミュージックリテイリング横浜店
5	7/29	ホール	音響用MD・CDデッキ データ読取り不良のため部品交換修理	25,715	(株)TEAC
6	8/15	楽屋C	16型モニターTV経年劣化により交換修理	11,314	ミスターマックス
7	12/17	4Fコインロッカー室	監視ITVカメラ故障のため、交換修理	113,400	(株)通信設備エンジニアリング
8	12/17	正面玄関 (屋外・左側)	催し物看板蝶番劣化のため、修理工事	48,600	(株)日野興業
9	1/21	4F音楽ルーム前 通路	空調ファンコイルドレン目詰まり修理	58,320	カナレイ(株)
10					
11					
12					
13					
14					
15					
16					
17					
18					
19					
20					
合計				495,812	

### ■設備備用品交換費内訳

【単位：円(消費税含む)】

NO	内容	金額	
1	照明管球交換費(一式)	94,538	
2	音響備用品交換費(一式)	70,596	
3	舞台備用品交換費(一式)	0	
合計		165,134	

### ■修繕費全体総合計

【単位：円(消費税含む)】

NO	内容	金額	
1	修繕費合計	495,812	
2	設備備用品交換費合計	165,134	
総合計		660,946	

## 8. 設備管理業務実施状況

【平成26年度】

●:実施・日付/○:予定

〔月例点検〕

※横浜市住宅供給公社/長谷工コミュニティに委託

設備分類	項目	設置場所	数量	単位	点検内容	周期	4月	5月	6月	7月	8月	9月	10月	11月	12月	1月	2月	3月	共同企業体内 担当社
空調設備	外調機K-0AC-1	4F ロビー	1	台	月例点検	11回/年	●21	●18	●16	●19	●17	●15	●19	●17	●21	●17	●18	京急サービス	
	空調機(4F音楽ルーム)K-AHU-1	6F チャンバー室	1	台		11回/年	●21	●18	●16	●19	●17	●15	●19	●17	●21	●17	●18		
	空調機(大ホール)K-AHU-2	7F AC-10	1	台		11回/年	●21	●18	●16	●19	●17	●15	●19	●17	●21	●17	●18		
	空調機(4Fアトキョウ)K-AHU-3	5F AC-9	1	台		11回/年	●21	●18	●16	●19	●17	●15	●19	●17	●21	●17	●18		
	空調機(4F練習室)K-AHU-4	5F AC-9	1	台		11回/年	●21	●18	●16	●19	●17	●15	●19	●17	●21	●17	●18		
	空調機(6Fホワイエ)K-AHU-5	6F AC-9 上部	1	台		11回/年	●21	●18	●16	●19	●17	●15	●19	●17	●21	●17	●18		
電気設備	電灯分電盤	C-ES-04F-02	2	面	FDL27EX-L	11回/年	●16	●21	●18	●16	●19	●17	●15	●19	●17	●21	●18	京急サービス	
		4Fピレ EPS	3	面	JD110V/250W	11回/年	●16	●21	●18	●16	●19	●17	●15	●19	●17	●21	●18		
		会議室(3)	1	面	JD110V/130W	11回/年	●16	●21	●18	●16	●19	●17	●15	●19	●17	●21	●18		
		アトキョウ-控室	1	面	FLR40S-W/M/36	11回/年	●16	●21	●18	●16	●19	●17	●15	●19	●17	●21	●18		
	4F主幹・調光器盤	4F楽屋前通路	1	面	月例点検	11回/年	●16	●21	●18	●16	●19	●17	●15	●19	●17	●21	●18		
	床機構制御盤(No.1~No.3)	4F 流し台横扉内	3	面	月例点検	11回/年	●16	●21	●18	●16	●19	●17	●15	●19	●17	●21	●18		
	電灯分電盤	EPS C-ES-05F-02	1	面	C-5L-1-F	11回/年	●16	●21	●18	●16	●19	●17	●15	●19	●17	●21	●18		
		EPS C-ES-05F-05	2	面	C-5L-2-F	11回/年	●16	●21	●18	●16	●19	●17	●15	●19	●17	●21	●18		
		AC-9室	3	面	C-5P-1-F	11回/年	●16	●21	●18	●16	●19	●17	●15	●19	●17	●21	●18		
		調整室	1	面	C-6LS-1-F	11回/年	●16	●21	●18	●16	●19	●17	●15	●19	●17	●21	●18		
		EPS C-ES-07F-02	1	面	C-7L-1-F	11回/年	●16	●21	●18	●16	●19	●17	●15	●19	●17	●21	●18		
		AC-10室	3	面	C-7P-1-F	11回/年	●16	●21	●18	●16	●19	●17	●15	●19	●17	●21	●18		
		EPS C-ES-07F-02	1	面	分岐盤	11回/年	●16	●21	●18	●16	●19	●17	●15	●19	●17	●21	●18		
EPS C-ES-07F-02		1	面	主幹盤	11回/年	●16	●21	●18	●16	●19	●17	●15	●19	●17	●21	●18			
7F調光器盤(No.1~No.3)	EPS C-ES-07F-02	3	面	月例点検	11回/年	●16	●21	●18	●16	●19	●17	●15	●19	●17	●21	●18			
吊物制御盤(No.1~No.2)	EPS C-ES-08F-02	2	面	月例点検	11回/年	●16	●21	●18	●16	●19	●17	●15	●19	●17	●21	●18			
給排気設備	除湿器K-DH-1(1)~(4)	4F,5Fピアノ庫	4	台	サラシフィルター清掃	1回/月	●16	●8	●18	●3	●20	●17	●15	●19	●17	●21	●17	●18	

〔定期点検〕

設備分類	項目	設置場所	数量	単位	点検内容	周期	4月	5月	6月	7月	8月	9月	10月	11月	12月	1月	2月	3月	共同企業体内 担当社	
空調設備	外調機K-0AC-1	4F ロビー	1	台	定期点検	1回/年	●16												京急サービス	
					サラシフィルター清掃	6回/年	●16		●18		●20		●15		●17		●17			
					中性能フィルター交換	1回/年				●19										
	空調機(4F音楽ルーム)K-AHU-1	6F チャンバー室	1	台	定期点検	1回/年	●16													
					ロールフィルター交換	2回/年				●19						●17				
					中性能フィルター交換	1回/年				●19										
	空調機(大ホール)K-AHU-2	7F AC-10	1	台	定期点検	1回/年	●16													
					全熱交換サラシフィルター清掃	6回/年	●16		●18		●20		●15		●17		●17			
					ロールフィルター交換	2回/年				●19						●17				
	空調機(4Fアトキョウ)K-AHU-3	5F AC-9	1	台	定期点検	1回/年	●16													
					ロールフィルター交換	2回/年				●19						●17				
					中性能フィルター交換	1回/年				●19										
	空調機(4F練習室)K-AHU-4	5F AC-9	1	台	定期点検	1回/年	●16													
					ロールフィルター交換	2回/年				●19						●17				
					中性能フィルター交換	1回/年				●19										
	空調機(6Fホワイエ)K-AHU-5	6F AC-9 上部	1	台	定期点検	1回/年	●16													
					ロールフィルター交換	2回/年				●19						●17				
					中性能フィルター交換	1回/年				●19										
ビルマル室内機K-IPAC-1,2	4,5F ピアノ庫	2	台	定期点検	2回/年					●20							●17			
				サラシフィルター清掃	6回/年	●16		●18		●20		●15		●17		●17				
エアコン室内機K-IPAC-3	6F調整室	1	台	定期点検	2回/年					●20							●17			
				サラシフィルター清掃	6回/年	●16		●18		●20		●15		●17		●17				
エアコン室内機K-IPAC-4	7F 調光器室	1	台	定期点検	2回/年					●20							●17			
				サラシフィルター清掃	6回/年	●16		●18		●20		●15		●17		●17				

## 8. 設備管理業務実施状況

【平成26年度】

●:実施・日付/○:予定

〔定期点検〕

※横浜市住宅供給公社/長谷工コミュニティに委託

設備分類	項目	設置場所	数量	単位	点検内容	周期	4月	5月	6月	7月	8月	9月	10月	11月	12月	1月	2月	3月	共同企業体内 担当社
空調設備	ファンコイルユニット K-FCU-1	7F 親子席(2),廊下(3)	5	台	定期点検	1回/年												●18	京急サービス
					サラフィルター清掃	4回/年			●18		●17		●17		●18				
	ファンコイルユニット K-FCU-2	4F 楽屋(2),廊下(3)	5	台	定期点検	1回/年												●18	
					サラフィルター清掃	4回/年			●18		●17		●17		●18				
	ファンコイルユニット K-FCU-3	4F 事(3),応(1),会(3) 楽(1),廊(5)	13	台	定期点検	1回/年												●18	
					サラフィルター清掃	4回/年			●18		●17		●17		●18				
	ファンコイルユニット K-FCU-4	4F 廊下(2),ロビー(3)	5	台	定期点検	1回/年												●18	
					サラフィルター清掃	4回/年			●18		●17		●17		●18				
	ファンコイルユニット K-FCU-5	6F エスカレータ	1	台	定期点検	1回/年												●18	
					サラフィルター清掃	4回/年			●18		●17		●17		●18				
	ファンコイルユニット K-FCU-6	4F 廊下	1	台	定期点検	1回/年												●18	
					サラフィルター清掃	4回/年			●18		●17		●17		●18				
電気設備	電灯分電盤	C-ES-04F-02	2	面	C-4L-1-F	1回/年												●10	
		4Fロビ- EPS	3	面	C-4L-2-F	1回/年												●10	
		会議室(3)	1	面	C-4LS-1-F	1回/年												●10	
		アトキヤラ-控室	1	面	C-4LC-1-F	1回/年													●10
		EPS C-ES-05F-02	1	面	C-5L-1-F	1回/年													●10
		EPS C-ES-05F-05	2	面	C-5L-2-F	1回/年													●10
		調整室	1	面	C-6LS-1-F	1回/年													●10
		EPS C-ES-07F-02	1	面	C-7L-1-F	1回/年													●10
		AC-9室	3	面	C-5P-1-F	1回/年													●10
AC-10室	3	面	C-7P-1-F	1回/年														●10	
給排気設備	全熱交換器K-HEX-1	4F 廊下	1	台	プレフィルター清掃	6回/年	●16		●18		●20		●15		●17		●17		
	全熱交換器K-HEX-2,3A,3B,9	4F 応(1),事(2),廊3(1)	4	台	プレフィルター清掃	6回/年	●16		●18		●20		●15		●17		●17		
	全熱交換器K-HEX-5	4F 楽屋	1	台	プレフィルター清掃	6回/年	●16		●18		●20		●15		●17		●17		
	全熱交換器K-HEX-6	4F 楽屋	1	台	プレフィルター清掃	6回/年	●16		●18		●20		●15		●17		●17		
	全熱交換器K-HEX-7A,7B,8	4F 会(2),廊(1)	3	台	プレフィルター清掃	6回/年	●16		●18		●20		●15		●17		●17		
	全熱交換器(加温器付)K-HEX-4	4F 会議室	1	台	プレフィルター清掃	6回/年	●16		●18		●20		●15		●17		●17		

〔定期点検〕

設備分類	項目	設置場所	数量	単位	点検内容	周期	4月	5月	6月	7月	8月	9月	10月	11月	12月	1月	2月	3月	共同企業体内 担当社
給排気設備	遠風機(音楽ル-ム)K-RF-1	6F チャンパ-室	1	台	ハネフィルター清掃	6回/年		●21		●16		●18		●20		●21		●18	
	遠風機(音楽ル-ム)K-RF-1	6F チャンパ-室	1	台	定期点検	1回/年						●17							
	遠風機(大ホール)K-RF-2	7F AC-10	1	台	定期点検	1回/年						●17							
	遠風機(アトキヤラ-)K-RF-3	5F AC-9	1	台	定期点検	1回/年						●17							
	遠風機(4F練習室)K-RF-4	5F AC-9	1	台	定期点検	1回/年						●17							
	遠風機(6Fホワイエ)K-RF-5	6F AC-9 上部	1	台	定期点検	1回/年						●17							
衛生設備	電気湯沸器(貯湯式 床置)	4F 事務室	1	台	WH-2(1)	1回/年			●18										
		4F 会議室(3)前	1	台	WH-2(2)	1回/年			●18										
		4F 廊下(3)	1	台	WH-2(3)	1回/年			●18										
		4F アトキヤラ-控室	1	台	WH-2(4)	1回/年			●18										
		楽屋1	1	台	WH-4(1)	1回/年			●18										
		楽屋2	1	台	WH-4(2)	1回/年			●18										
衛生設備	上水 中間水槽(0.7m)	AC-9室	1	槽	定期清掃	1回/年							●15						
			1	セット	定期点検	1回/年					●9								
衛生設備	加圧給水ポンプ(上水)	AC-9室	1	セット	WP-9-1,2	1回/年			●18										
	加圧給水ポンプ(中水)	5F チャンパ-室	1	セット	WP-11-1,2	1回/年			●18										
環境測定	空気環境測定	専用室内	10	ポイント	定期測定	6回/年	●12		●14		●9		●11		●13		●14		
消防設備	消防設備点検	フロア-全域	1	式	総合点検	1回/年						●2/10							
			1	式	外観機能点検	1回/年												▲12	
建築設備	自動扉	4F,5F身障者トイレ	4	台	定期点検	4回/年			●19		●9		●15				●23		
建築設備	特殊建築設備検査	フロア-全域	1	式	定期点検	1回/年											▲21		
	建築設備検査		1	式	定期点検	1回/年											▲21		
空調自動制御	空調自動制御	各機器附属	1	式	定期点検	1回/年											●17	●13	
監視盤設備	ITV設備	4F事務室内	1	式	定期点検	1回/年					●19								
	放送設備架	4F事務室内	1	式	定期点検	1回/年					●19								

## 8. 設備管理業務実施状況

## 【平成26年度】

## 〔定期保守点検〕

●:実施日付 ○:実施予定

委託先	項目	場所	点検内容	周期	4月	5月	6月	7月	8月	9月	10月	11月	12月	1月	2月	3月	実施数(回)	共同企業体内 担当社
新森平工業	舞台保守機構	ホール・音楽ルーム	定期点検	4回/年	●21					●16/17	●14/15				●17		4	クラブ
パナソニック	舞台音響設備	ホール・音楽ルーム・練習室	定期点検	2回/年			●10		●19/20					●20/21			3	
丸茂電気	舞台照明設備	ホール・音楽ルーム	定期点検	2回/年			●18							●17			2	
松尾楽器商会	ピアノ保守点検(ホール スタインウェイ)	ホール	定期点検	1回/年									●18/19				1	
ヤマハ ミュージック横浜	ピアノ保守点検(ホール ヤマハ)	ホール	定期点検	1回/年											●6/7		1	
	ピアノ保守点検(音楽ルーム ヤマハ)	音楽ルーム	定期点検	1回/年											●6		1	
ナカタ工業	ギャラリーパネル	ギャラリー	定期点検	1回/年	●16												1	
コトブキ	舞台客席椅子	ホール	定期点検	1回/年												●18	1	
ヨコヤマテクノ	映写機	ホール	定期点検	1回/年				●16									1	
ダイコー	エレベーター	ホール	定期点検	1回/月	●16	●21	●18	●16	●20	●17	●15	●19	●17	●21	●18	●18	12	
	エスカレーター		定期点検	1回/月	●16	●21	●18	●16	●20	●17	●15	●19	●17	●21	●18	●18	12	
ニチバイサービス	電動ブラインド	音楽ルーム	定期点検	1回/年												●18	1	
OSGコーポレーション	冷水機	ホール・ロビー	定期点検	1回/年			●16										1	

## 〔ピアノ定期調律〕

委託先	項目	場所	点検内容	周期	4月	5月	6月	7月	8月	9月	10月	11月	12月	1月	2月	3月	実施数(回)	共同企業体内 担当社
松尾楽器商会	ピアノ(ホール スタインウェイ)	ホール	定期調律	2回/年	●12									●12			2	クラブ
ヤマハ ミュージック横浜	ピアノ(ホール ヤマハ)	ホール	定期調律	2回/年										●20		●19	2	
	ピアノ(音楽ルーム ヤマハ)	音楽ルーム	定期調律	6回/年	●19		●10		●19		●13		●19		●20		6	

## 〔日常警備〕

委託先	項目	場所	点検内容	周期	4月	5月	6月	7月	8月	9月	10月	11月	12月	1月	2月	3月	実施数(回)	共同企業体内 担当社
横浜市住宅供給公社 京急サービス	警備	全館	定期点検	日常	●	●	●	●	●	●	●	●	●	●	●	●		京急サービス

## 〔定期清掃〕

委託先	項目	場所	点検内容	周期	4月	5月	6月	7月	8月	9月	10月	11月	12月	1月	2月	3月	実施数(回)	共同企業体内 担当社
横浜市住宅供給公社 京急サービス	清掃	全館	定期点検	1回/月	●10/16	●10/21	●10/18	●10/16	●10/20	●10/17	●10/15	●10/19	●10/17	●10/21	●10/18	●10/18		京急サービス

## 〔害虫駆除・防除施工作業〕

委託先	項目	場所	点検内容	周期	4月	5月	6月	7月	8月	9月	10月	11月	12月	1月	2月	3月	実施数(回)	共同企業体内 担当社
横浜市住宅供給公社 京急サービス	害虫駆除・防除施工作業	全館	定期点検	1回/月	●18	●16	●20	●18	●22	●19	●17	●21	●19	●16	●27	●20		京急サービス

## 9. 水光熱費

		電気料金		水道料金		空調料金			中水料金			水光熱費 合計 (円)	
		支払額 (円)	使用量 (kwh)	支払額 (円)	水道 (m <sup>3</sup> )	支払額 (円)	使用量			支払額 (円)	使用量		
							電気 (kwh)	ガス (m <sup>3</sup> )	水道 (m <sup>3</sup> )		電気 (kwh)		水道 (m <sup>3</sup> )
4月	25年度	419,472	16,864.0	14,904	16.0	155,782	113.9	65.6	1.6	372,455	0.0	326.5	962,613
	26年度	442,778	15,476.0	14,909	15.0	152,223	152.6	100.0	2.2	381,260	31.8	314.9	991,170
	前年比(%)	106%	92%	100%	94%	98%	134%	152%	138%	102%		96%	103%
	増減	23,306	-1,388	5	-1	-3,559	39	34	1	8,805	32	-12	28,557
5月	25年度	487,879	20,690.0	13,015	16.0	288,856	1,926.8	1,098.3	32.9	334,538	0.0	325.7	1,124,288
	26年度	588,327	23,609.0	13,020	17.0	292,075	1,834.8	1,152.2	36.0	314,422	31.8	321.1	1,207,844
	前年比(%)	121%	114%	100%	106%	101%	95%	105%	109%	94%		99%	107%
	増減	100,448	2,919	5	1	3,219	-92	54	3	-20,116	32	-5	83,556
6月	25年度	668,278	30,613.0	15,490	17.0	506,815	4,815.8	3,050.3	95.8	378,479	0.0	341.4	1,569,062
	26年度	736,740	30,865.0	14,234	16.0	576,765	4,648.1	3,121.9	98.9	352,030	30.4	319.9	1,679,769
	前年比(%)	110%	101%	92%	94%	114%	97%	102%	103%	93%		94%	107%
	増減	68,462	252	-1,256	-1	69,950	-168	72	3	-26,449	30	-22	110,707
7月	25年度	773,583	34,366.0	13,899	17.0	845,071	7,911.8	5,403.0	185.5	351,763	0.0	349.3	1,984,316
	26年度	834,291	34,672.0	14,202	17.0	883,548	8,225.7	5,622.4	183.9	353,673	31.7	342.9	2,085,714
	前年比(%)	108%	101%	102%	100%	105%	104%	104%	99%	101%		98%	105%
	増減	60,708	306	303	0	38,477	314	219	-2	1,910	32	-6	101,398
8月	25年度	783,011	34,466.0	14,640	17.0	973,150	10,077.9	6,701.9	231.7	366,847	85.6	347.5	2,137,648
	26年度	814,276	33,862.0	14,854	16.0	927,503	8,981.2	6,070.0	200.3	378,258	31.8	337.4	2,134,891
	前年比(%)	104%	98%	101%	94%	95%	89%	91%	86%	103%	37%	97%	100%
	増減	31,265	-604	214	-1	-45,647	-1,097	-632	-31	11,411	-54	-10	-2,757
9月	25年度	696,010	29,956.0	17,243	17.0	700,311	6,042.9	4,089.8	136.3	387,527	30.4	316.4	1,801,091
	26年度	699,724	28,106.0	16,648	16.0	524,391	4,096.6	2,711.0	89.6	403,072	30.4	326.1	1,643,835
	前年比(%)	101%	94%	97%	94%	75%	68%	66%	66%	104%	100%	103%	91%
	増減	3,714	-1,850	-595	-1	-175,920	-1,946	-1,379	-47	15,545	0	10	-157,256
10月	25年度	601,008	25,362.0	15,856	17.0	375,492	2,832.4	1,790.7	56.5	381,893	31.8	340.3	1,374,249
	26年度	642,845	26,376.0	14,864	17.0	309,111	2,066.6	1,201.7	39.7	365,395	30.4	342.9	1,332,215
	前年比(%)	107%	104%	94%	100%	82%	73%	67%	70%	96%	96%	101%	97%
	増減	41,837	1,014	-992	0	-66,381	-766	-589	-17	-16,498	-1	3	-42,034
11月	25年度	506,256	20,255.0	15,197	17.0	183,925	452.4	339.5	4.5	359,590	31.8	327.9	1,064,968
	26年度	520,339	19,931.0	13,716	15.0	185,437	526.8	343.3	5.9	362,245	41.4	324.7	1,081,737
	前年比(%)	103%	98%	90%	88%	101%	116%	101%	131%	101%	130%	99%	102%
	増減	14,083	-324	-1,481	-2	1,512	74	4	1	2,655	10	-3	16,769
12月	25年度	567,550	24,208.0	16,166	20.0	289,573	1,080.8	1,653.5	21.3	342,443	44.2	338.6	1,215,732
	26年度	628,621	26,118.0	17,668	22.0	324,430	1,341.2	2,033.5	6.1	341,071	33.1	340.0	1,311,790
	前年比(%)	111%	108%	109%	110%	112%	124%	123%	29%	100%	75%	100%	108%
	増減	61,071	1,910	1,502	2	34,857	260	380	-15	-1,372	-11	1	96,058
1月	25年度	520,234	21,472.0	14,619	16.0	415,418	1,434.2	2,612.5	24.3	354,860	33.1	313.9	1,305,131
	26年度	629,633	26,079.0	20,851	23.0	447,278	1,483.3	2,703.3	5.4	349,615	31.8	309.8	1,447,377
	前年比(%)	121%	121%	143%	144%	108%	103%	103%	22%	99%	96%	99%	111%
	増減	109,399	4,607	6,232	7	31,860	49	91	-19	-5,245	-1	-4	142,246
2月	25年度	602,941	26,069.0	17,479	18.0	414,020	1,299.6	2,786.4	10.5	354,159	30.4	295.1	1,388,599
	26年度	623,124	25,033.0	23,245	23.0	505,879	1,408.5	2,541.1	4.5	368,425	29.0	298.2	1,520,673
	前年比(%)	103%	96%	133%	128%	122%	108%	91%	43%	104%	95%	101%	110%
	増減	20,183	-1,036	5,766	5	91,859	109	-245	-6	14,266	-1	3	132,074
3月	25年度	599,760	25,421.0	16,332	21.0	267,229	695.7	1,158.5	6.2	324,927	31.8	327.7	1,208,248
	26年度	618,390	24,320.0	17,588	22.0	260,678	776.8	1,039.5	3.1	326,765	33.1	319.4	1,223,421
	前年比(%)	103%	96%	108%	105%	98%	112%	90%	50%	101%	104%	97%	101%
	増減	18,630	-1,101	1,256	1	-6,551	81	-119	-3	1,838	1	-8	15,173
計	25年度	7,225,982	309,742	184,840	209	5,415,642	1,131,922	30,750	807	4,309,481	319	3,950	17,135,945
	26年度	7,779,088	314,447	195,799	219	5,389,318	1,245,709	28,640	676	4,296,231	387	3,897	17,660,436
	前年比(%)	108%	102%	106%	105%	100%	110%	93%	84%	100%	121%	99%	103%
	増減	553,106	4,705	10,959	10	-26,324	113,787	-2,110	-132	-13,250	68	-53	524,491



## 10. 職員研修実施

### 職員全体ミーティング及び消防・防災訓練実施（年2回）

#### 【H26年4月16日 消防・防災訓練風景】

消火栓取扱い説明



消火栓操作訓練



AED 取扱い説明



施設内避難誘導経路確認



#### 【H26年11月19日消防・防災訓練風景】

消火器取扱い訓練



心肺蘇生法及びAED取扱い訓練



救護者搬送訓練



消火栓取扱い訓練

