

KONAN



港南区役所 〒233-0003 港南区港南4-2-10
Tel 045-847-8484 (代表電話)

開庁時間 月～金曜日 8時45分～17時 ※祝休日・年末年始を除く

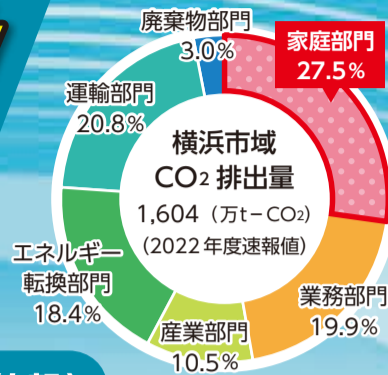
編集・発行 港南区役所広報相談係(☎045-847-8321 ☎045-846-2483)



家庭で取り組む

脱炭素行動

横浜市では、地球温暖化の主な原因であるCO₂(二酸化炭素)排出量のうち、家庭部門からの排出が約3割を占めています。そのため、家庭での皆さんの普段の取り組みがCO₂排出量の削減に大きく貢献します。家庭での取り組みは、光熱費の節約にもつながります。毎日の生活の中で、無理せずCO₂排出量削減に取り組んでみませんか？



家庭でできる脱炭素行動(年間CO₂削減量及び電気料金年間節約額)

温水洗浄便座の使用後はふたを閉める

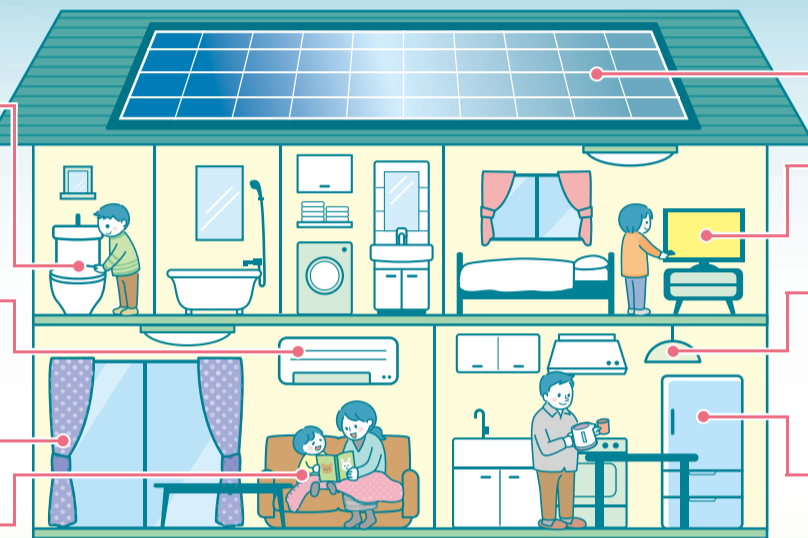
▶ふたを閉めた場合と開けたままの場合を比べると、年間CO₂削減量17kg、約1,080円の節約

エアコンの暖房時の室温は20℃を目安に

▶外気温6℃の時、21℃を20℃に下げて1日9時間使用で、年間CO₂削減量25.9kg、約1,650円の節約

暖房時にカーテンやブラインドを閉める

重ね着をしたり、膝掛けなどを活用したりする



出典：経済産業省資源エネルギー庁「省エネポータルサイト」

太陽光発電でエネルギーを自給自足

テレビを見ないときは消す

白熱電球から電球型LEDに替える

▶2,000時間使用で、CO₂削減量39.9kg、約2,883円の節約

冷蔵庫は詰め込まない

▶庫内の物を半分にすると、年間CO₂削減量21.4kg、約1,360円の節約

省エネチャレンジ 港南2024

脱炭素行動に取り組んで応募しよう!

参加方法 実施期間中に取り組んだ脱炭素行動を
用紙に書いて申し込みます。

実施期間 12月11日(水)～7年1月10日(金)

申込み 1月17日までに [電子申請](#) または専用チラシに取組内容と [必要事項](#) を
書いて郵送か直接区役所5階55番窓口へ

※専用チラシは、区役所や区内区民利用施設(地区センター、地域ケアプラザ等)で配布

抽選でソーラーグッズを
プレゼント!

※画像はイメージです

ソーラーミニカー



10人



ソーラーランタン

30人

ソーラーモバイル
バッテリー



20人



温暖化対策パネル展@図書館

港南図書館で、温暖化対策に関する
パネル展を開催します。

期間 12月11日(水)～26日(木)

関連書籍の
配架も行い
ます。



被災地派遣職員インタビュー

市の防災に関する取り組みは1～3ページに掲載しています。

港南区から石川県志賀町に被災地派遣されて
いる保健師のインタビューを紹介します。

この機会に災害に対する日頃の備えについて
考えてみませんか。



家屋倒壊の様子

Q. 派遣の概要を教えてください。

A. 4月から1年間の予定で志賀町に派遣されています。志賀町は海岸線の美しい自然豊かな町です。人口は約1万8千人で高齢化率は45%を超えています。能登半島地震での最大震度は7で、人的被害、家屋の倒壊や上水道の断水などの物的被害も多数発生しました。

Q. どのような業務をしていますか？

A. 主に、避難所や仮設住宅、個人宅訪問を通じて、被災住民の心身の健康状態を確認し、必要なフォローにつなげています。特に、仮設住宅に移ったばかりのタイミングは環境の変化による心身の負担が大きく配慮が必要なので、きめ細かな対応を心掛けています。



仮設住宅訪問の様子

Q. 被災地派遣を通じて考える、日頃からできる備えはありますか？

A. まずは、日常生活の中で少しでも災害時のイメージを持つことだと思います。物資の備蓄以外にも、「発災から1か月後、自分はどこでどのように過ごしているか」など発災後の生活も、ぜひ一度、想像して周りの方と話してみてください。

問合せ 区役所健康づくり係(☎045-847-8438 ☎045-846-5981)

人口と世帯数(令和6年11月1日現在)

人 □…212,159人

世帯数…97,768世帯

情報
発信中!



ホームページ

港南区役所

検索



(IBTwitter)



ピアッザ

PIAZZA



区役所からのお知らせ

- 区役所への郵送は「〒233-0003 港南区港南4-2-10 港南区役所〇〇係」宛へ。
- イベントなどは、中止・延期になる場合があります。参加の際には、事前にお問い合わせください。

港南台地区センターの プレイルームがリニューアル!

新しくなった楽しい
部屋で、絵本を読ん
だり、おもちゃで遊ん
だりしませんか?

壁紙には、かわいい
イラストがたくさん!
楽しい空間に生まれ
変わりました!



大型ブロックや木の
乗り物など新しい
おもちゃも仲間入り!



絵本コーナーを
新設!
新たに絵本が
120冊!

プレイルームとは

未就学児がのびのび遊べるスペースです。絵本やおもちゃのほか、滑り台などの遊具や授乳コーナーがあります。

利用時間 ▶ 9時～18時 ※18時以降は団体利用

利用に関する問合せ ▶ 港南台地区センター
☎045-835-2811 ☎045-835-2812

☎区役所区民活動支援係 (☎045-847-8394 ☎045-842-8193)

令和7年4月1日からの 保育所等利用の二次申請期間は、 1月6日(月)～2月10日(月)です

4月から保育所等の利用を希望し、二次申請をする人は、上記の申請期間中に申請書を居住区の区役所へ持参(平日17時まで)、郵送(2月10日必着)、またはオンライン申請してください。



- 一次申請で保留になった人も、利用希望園の追加・変更などをすることができます。
- 申請書は、区役所4階40番窓口、上大岡駅・港南台行政サービスコーナー、港南区地域子育て支援拠点ほっちで配布するほか、こども青少年局WEBからダウンロードできます。

港南区 保育所入所 検索

詳細は
こちら



☎区役所保育担当 (☎045-847-8498 ☎045-842-0813)

あいさつポスターの展示 広げよう 笑顔いっぱい あいさつの輪

港南区、磯子区、金沢区、戸塚区、栄区の市立学校の子供たちが描いた「あいさつ」に関する絵画作品を展示します。

- 期間**
- ①12月19日(木)～24日(火) ※休庁日を除く
 - ②7年1月7日(火)～14日(火)
 - ③7年1月16日(木)～22日(水)

- 場所**
- ①区役所1階
 - ②地下鉄上大岡駅
連絡通路
 - ③京急百貨店10階
(京急・地下鉄
上大岡駅下車)



昨年度の展示の様子(金沢区役所)

申込み 当日画

☎教育委員会事務局南部学校教育事務所
(☎045-843-6408 ☎045-843-6358)

食品ロス削減講演会

もったいない! から、おいしい! へ ～捨てられているものに光を当て、価値あるものに

市内でのフードロス削減を目的とした加工品の開発や、地産地消を広めるイベントの開催、小・中学校と連携したキャリア教育などを手掛ける講師が、自らの活動について講演します。

日時 12月19日(木)14時30分～15時30分
※開場14時

会場 区役所6階

対象 区内在住・在勤・在学の人
50人(先着)

講師 アマングリーナ合同会社
代表社員 奥井 奈都美氏

申込み 当日画



横浜市資源循環局
マスコット イーオ



☎区役所資源化推進担当 (☎045-847-8398 ☎045-842-8193)



備えましょう! 災害時のペット対策



飼い主の皆さんへ

できるだけ周りの人に迷惑をかけず、ペットにもストレスが少なく避難生活を過ごせるように、平常時から準備をしておきましょう。

- 名札、鑑札、マイクロチップなどで飼い主の明示をする
- 人やケージに慣らすしつけをする
- ペット用避難用品を用意する
- ワクチン・駆虫などペットの健康管理をする



日頃から、ペットの一時預け先を確保し、飼い主同士のつながりを大切にしましょう

地域の皆さんへ

地域防災拠点では、一人ひとりの人権や被災時のニーズの違いに配慮した運営を推進しています。

大地震等の災害発生時には、多くの人々がペットを連れて地域防災拠点等に避難する「ペット同行避難」が想定されます。こうした避難者とペットの受け入れにも配慮した避難所の運営が必要です。

ペットを飼っていない皆さんも、ペット同行避難についてご理解をお願いします。

ペット 災害 横浜市 検索



☎区役所環境衛生係 (☎045-847-8445 ☎045-846-5981)

凡例 日 日時・期間 所 場所 対 対象・定員 費 費用 保 保育あり 申 申込み 問 問合せ 直 直接施設へ 往 往復はがき 印 はがき (消) 消印有効
 電 電話 ファクス Eメール WEB ウェブページ 必 必事項 [行事名・〒・住所・氏名(ふりがな)・電話番号・往復はがきは返信先]
 電 電子申請 [横浜市電子申請・届出サービス]または各申込システム(初めて横浜市電子申請システムを利用される人は、利用登録が必要です)

港南区消防出初式を開催します



新たな一年の始まりに安全と安心を祈願するため、消防出初式を開催します。
 消防署・消防団による車両分列行進や消防訓練を披露します。
 ぜひご来場ください。

日時 7年1月11日(土)10時50分～11時30分
 ※荒天中止

会場 港南ふれあい公園
 (地下鉄港南中央駅下車)
 ※荒天時は式典のみの実施となり、一般参加はできません

港南消防署(☎・☎045-844-0119)

港南消防団新入団員募集中

消防団は本業の仕事を持ちながら活動する、非常勤の特別職地方公務員です。
 火災、震災や風水害から市民の生活を守るための活動や、自治会町内会のイベントなど地域での防火・防災活動や救命講習などを行っています。

入団条件 区内在住・在勤・在学の18歳以上



詳細はこちら



年末年始の急病時は 港南区休日急患診療所

年末年始(12月30日～1月3日)・日曜日・祝休日の急病時は、港南区休日急患診療所で受診できます。受診の際は、マイナ保険証または健康保険証をお持ちください。

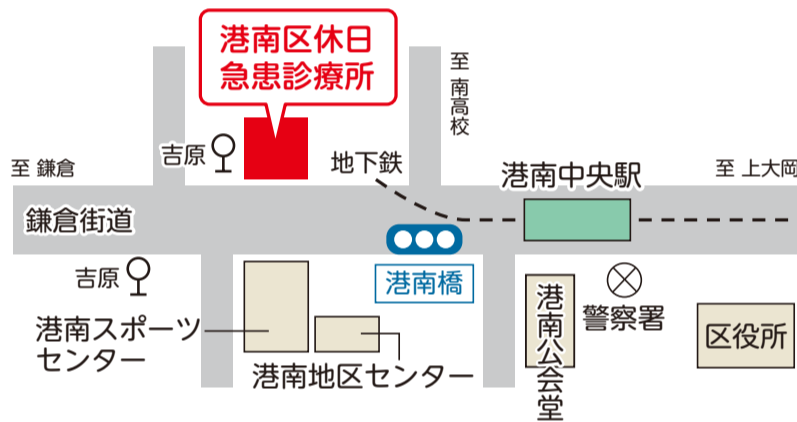
所在地 港南中央通7-29(☎045-842-8806)
 ※駐車場の台数には限りがあります

受付時間 9時45分～15時45分

診療時間 10時～16時

診療科 内科・小児科

※このほか年末年始の医療機関情報は16ページをご覧ください



港南区「まなび」応援事業 港南台川柳大会

港南台地区の4施設合同で「愛」をテーマとした川柳を募集します。全部で61の賞品を用意しました。奮ってご参加ください。

申込み 12月27日までに応募用紙を書いて☎
 ※各施設一人1句まで

応募用紙配布場所

港南台地区センター、港南台コミュニティハウス、港南台地域ケアプラザ(JR港南台駅下車)、老人福祉センター蓬萊荘(港南環境センター前バス停下車)

受賞作品展示期間 7年2月10日(月)～3月30日(日)

授賞式 7年3月1日(土)



区役所区民活動支援係(☎045-847-8383 ☎045-842-8193)

イベントなどの情報

■スマートフォンの使い方相談会

①スマートフォンの使い方相談会
 ②スマートフォンの使い方マニュアル配布
日 12月9日(月)～18日(水) ①14時～16時 ②8時45分～17時
 ※休庁日を除く
所 区役所1階 **申** 当日☎

☎区役所企画調整係(☎045-847-8327 ☎045-846-2483)

■港南台生き生きプレイパーク20周年記念プレイイベント「ゆめパのじかん」上映会

日 7年1月26日(日)13時30分～15時30分
所 港南公会堂(地下鉄港南中央駅下車)
対 300人(先着) **申** 12月11日13時から☎電子申請
保 1歳6か月以上の未就学児15人(先着)
問 区役所青少年育成担当(☎045-847-8396 ☎045-842-8193)

詳細、申込みはこちら



福祉保健センターの検診など

■精神保健福祉相談(要事前相談)

所 区役所4階 **申** ☎で区役所障害者支援担当(☎045-847-8446 ☎045-845-9809)へ

■高齢者もの忘れ相談(要予約、要事前相談)

日 12月25日(水)13時30分～17時 **所** 区役所4階 **申** ☎で区役所高齢者支援担当(☎045-847-8418 ☎045-845-9809)へ

■困難を抱える若者のための専門相談

日 12月27日(金)14時～17時 **所** 区役所4階 **対** 市内在住の15～39歳の人と家族 **申** ☎でよこはま南部ユースプラザ(☎045-761-4313 ☎045-761-4023)へ

■乳幼児・妊産婦歯科相談(乳幼児は歯科健診あり)

日 12月12日(木)13時30分～15時10分、7年1月8日(水)9時30分～11時10分
所 区役所3階(健診・検査フロア)
対 未就学児、妊娠中～産後1年未満の人 **申** 区WEB

申込みはこちら



■離乳食教室(おおむね7・8か月の子)

日時、対象、定員等の詳細は区WEBをご確認ください。

詳細、申込みはこちら



■なかよしブラッシング

日時、対象、定員等の詳細は区WEBをご確認ください。

詳細、申込みはこちら



地域・警察署・区役所合同で 防犯パトロールを実施!

安全で安心して暮らせるまちづくりのために、自治会町内会や団体等の地域の皆さんが定期的に防犯パトロールを実施しています。
10月から12月にかけては、港南警察署と区役所が各地域で行われている防犯パトロールに参加し、合同でパトロールを実施しています!

拍子木や拡声器を使用して、参加者全員で防犯に関する呼び掛けを行いながらパトロールを実施しています!



美晴台自治会のパトロールの様子

ハロウィーンと合わせてパトロールを行うことで、大人から子どもまで、たくさんの人にご参加いただいています!



南平台自治会のパトロールの様子

たばこの吸い殻等のごみを拾いながらパトロールを行っています!



吉原西町内会のパトロールの様子

港南ひまわり83運動の取り組みとして、消防署もパトロールと一緒に参加しました!



日野住宅地自治会のパトロールの様子

青色回転灯を装備した自動車を使って、青色防犯パトロールを行いました!



大北町内会のパトロールの様子



港南プラザ自治会のパトロールの様子

港南消防団と連携し、「年末年始消防特別警戒」を実施して区民の皆さんの安全・安心な暮らしを守ります

山口港南消防署長



特別警戒実施中!

年末年始も安全・安心に 過ごしましょう

港南区では、安心して暮らせるまちを目指し、区民、各種団体、関係行政機関が連携して、防犯・防災についての総合的な啓発活動を行っています。
年末年始を安全に過ごすために気を付けることなどを確認してみましょう。

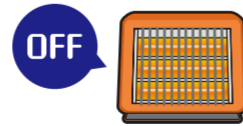
問合せ 区役所地域運営推進係
(☎)045-847-8391 (☎)045-842-8193
港南消防署 (☎・☎)045-844-0119
港南警察署 (☎・☎)045-842-0110

港南消防署と港南消防団が連携して 「年末年始消防特別警戒」を実施します!

出火防止へのお願い

年末年始のこの時期は空気が乾燥し、火を扱う機会も増えます。また、年末の慌たしさから火の管理がおろそかになりがちです。ひとたび火災が発生すると延焼拡大の恐れがあり、火気の取扱いに特に注意が必要です。

- ◆ 暖房器具・電気関係
 - 就寝前に暖房器具の電源を切る。
 - 古い家電や延長コードは交換を検討する。



- ◆ こんろ
 - 火をつけたら絶対にその場を離れない。
 - Siセンサーコンロ[®]を使用する。
 - カセットこんろは使用上の注意を守り正しく使う。



※ Siセンサーコンロは「調理油過熱防止装置」、「立ち消え安全装置」、「消し忘れ消火機能」が搭載されているこんろです

救急車利用へのお願い

インフルエンザなどの感染症が流行する冬季は、救急出場件数が増える傾向にあります。また、年末年始の時期には餅などを喉に詰まらせてしまうという救急事案が発生します。本当に必要とする人のために、救急車の適時・適切な利用にご協力ください。

◆ 急な病気やけがで救急車を呼ぶか迷ったら?
かながわ救急相談センター 年中無休 24時間対応

電話から Tel #7119 (Tel) 045-232-7119 (Tel) 045-523-7119

- 今すぐを受診すべきか救急車を呼ぶべきか
- 1番を選択
- 救急受診できる病院・診療所を知りたい
- 2番を選択

年末年始を安心して過ごすために!

年末年始は犯罪の件数が増えています。家庭でも防犯対策に取り組み、安全・安心な年末年始を過ごしましょう!



全国で屋内での強盗事件が発生しています!

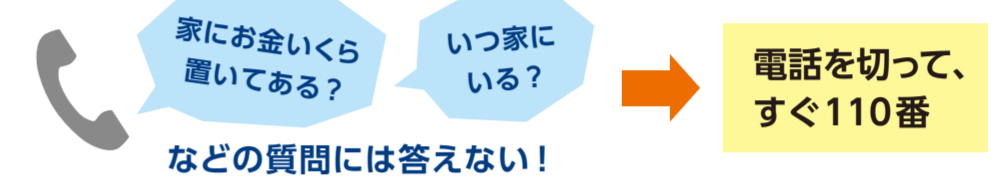
年末年始は家を長期間空けたり、普段より多くの現金を自宅に置いたりすることから、空き巣などの被害が発生しやすい時期です。「自分は大丈夫」と思わず、常に自己防衛の意識を持つことが大切です

徳原港南警察署長



不審な電話は詐欺だけじゃない! 強盗事件各地で発生中

不審な電話がかかってきたり、普段見かけない人や不審者を発見したりしたら、警察に通報をお願いします!



強盗事件に遭わないようするための対策

- ◆ 留守番電話機能の活用
- ◆ 来訪者は、ドアスコープなどで必ず確認!
- ◆ 在宅時でも、戸締まりを徹底!
- ◆ 自宅に多額の現金を保管しない!
- ◆ 窓には防犯フィルムや補助錠を付け、庭にセンサーライトや防犯カメラを設置
- ◆ 日頃から人に会ったらあいさつするようにしましょう



SNSを使用した各種詐欺にも注意!

- ◆ SNS型投資詐欺
SNSを通じて、関係を深めて信用させ、投資すれば利益が得られると言って金銭をだまし取る詐欺。
- ◆ SNS型ロマンス詐欺
SNSを通じて、関係を深めて信用させ、恋愛感情や親近感を抱かせた上で、投資や医療費などのさまざまな名目で金銭をだまし取る詐欺。



港南区安全・安心情報メール

区内で発生した災害情報、犯罪情報や防火対策情報などをメールで配信するサービスです。

詳細はこちら



区役所・消防署・警察署の3機関で連携して安全・安心に暮らせるまちを目指します!

災害対策部門、高齢者福祉部門などに分かれ、どのように連携するかについて確認しています。これからも連携会議等を通じ、皆さんの安全・安心につながる取り組みを実施していきます。



施設からのお知らせ

- 施設のイベントの申込み・開催状況等の問合せは各施設へ
- 特に記載のない場合は無料、自由参加、締切日必着
- このほかのイベントやインターネットでの申込みは [横浜市 施設 イベント](#) [検索](#)

港南地区センター
 〒234-0051 日野1-2-31
 ☎045-841-8411 ☎045-841-8424
 休館：第1月曜日(祝休日の場合は翌日)
 12月28日(土)～1月4日(土)

- 3館合同事業
 「インボディ測定・健康体操」
 日7年1月29日(水)10時～11時30分
 対 おおむね60歳以上20人(先着) 費 800円 申 12月16日13時から ④か 費用を添えて ④
- もったいないを減らす片づけ講座
 日7年1月22日(水)10時～12時 対 18歳以上20人(抽選) 費 500円 申 1月14日までに ④に ⑤と年齢を書いて施設へ
- 古典を読む「方丈記」(全6回)
 日7年1月10日～2月14日の毎週金曜日10時～12時 対 18歳以上20人(抽選) 費 3,000円 申 12月25日までに ④に ⑤と年齢を書いて施設へ

港南台地区センター
 〒234-0054 港南台5-3-1
 ☎045-835-2811 ☎045-835-2812
 休館：第4月曜日(祝休日の場合は翌日)
 12月28日(土)～1月4日(土)

- 手作り味噌に挑戦
 ～香り味わいが魅力
 日7年2月4日(火)10時～12時30分
 対 18歳以上12人(先着) 費 1,800円 申 1月7日13時から ④か ④
- お家で作れる手捏ねパン(全3回)
 日7年1～3月の第3水曜日9時30分～12時30分 対 18歳以上12人(抽選) 費 4,800円 申 12月21日までに ④か ④
- 歴史ウォーキング第3期
 ～両国・杉田・鎌倉(全3回)
 日7年1月22日、2月19日、3月26日
 いずれも水曜日9時30分～12時30分 対 18歳以上40人(先着) 費 1,500円 申 12月18日から ④か ④

**港南台北公園
 こどもログハウスは
 休館中です**
 日7年3月19日(水)まで(予定)
 ※工事の進行状況によって休館期間が変更になる場合があります

永谷地区センター
 〒233-0006 芹が谷5-47-5
 ☎045-823-7789 ☎045-823-7847
 休館：第2月曜日(祝休日の場合は翌日)
 12月28日(土)～1月4日(土)

- 木曜ヨガ教室
 ～やさしい健康ヨガ(全6回)
 日7年1月16日～3月20日の第1・3・5木曜日9時20分～10時20分、10時40分～11時40分 対 18歳以上各12人(先着) 費 各3,300円 申 12月12日15時から ④か ④
- 土曜ヨガ教室 ～週末ヨガで心も身体もリセット(全6回)
 日7年1月18日～3月29日の隔週土曜日13時30分～14時30分 対 18歳以上12人(先着) 費 3,300円 申 12月14日15時から ④か ④
- 味噌づくり体験教室
 日7年1月21日(火)10時～12時 対 18歳以上12人(先着) 費 3,300円 申 12月16日14時から ④か ④
- 私の好き本！
 「ビブリアバトル」紹介者募集
 あなたの好きな本を紹介してみませんか
 日7年2月8日(土)13時30分～15時30分 対 小学4年生～中学生5人(抽選) 申 1月8日17時までに ④か ④

野庭地区センター
 〒234-0056 野庭町612
 ☎045-848-0100 ☎045-848-0101
 休館：第3月曜日(祝休日の場合は翌日)
 12月28日(土)～1月4日(土)

- 大人のランチ&スイーツ(全4回)
 大人向け料理教室
 日7年1月18日～3月1日の隔週土曜日10時～13時 対 18歳以上8人(先着) 費 4,000円 申 12月18日10時から ④か ④
- 野庭演芸会 冬
 日7年1月19日(日)10時～11時 対 18歳以上50人(先着) 申 12月19日10時から ④か ④
- 親子ふれあい・わくわく教室(冬)
 読み聞かせ、手遊び
 日7年1月31日(金)10時30分～11時30分 対 1～2歳6か月の子と保護者12組(先着) 費 100円 申 12月23日10時から ④か ④

東永谷地区センター
 〒233-0011 東永谷1-1-12
 ☎045-826-3882 ☎045-826-3910
 休館：第3月曜日(祝休日の場合は翌日)
 12月28日(土)～1月4日(土)

- つるし雛作り(壁掛け式)(全3回)
 日7年1月22日、2月5日・12日いずれも水曜日13時30分～15時 対 12人(先着) 費 2,000円 申 12月11日10時から ④か ④
- マットでピラティス
 ～体バランスを整える(全5回)
 日7年1月24日～2月28日の2月21日を除く毎週金曜日10時～11時15分 対 20人(先着) 費 1,500円 申 12月12日10時から ④か ④
- 街アド冬1day体験会
 落語からひもとく江戸ライフ
 日7年1月30日(木)10時～12時 対 20人(先着) 申 12月13日10時から ④か ④

港南台地域ケアプラザ
 〒234-0054 港南台3-3-1
 ☎045-834-3141 ☎045-834-3145
 休館：12月29日(日)～1月3日(金)

- ぴよんぴよん
 栄養士と話そう
 日7年1月8日(水)10時～11時15分 対 未就学児と保護者15組(先着) 申 12月11日から ④か ④
- 認知症家族のつどい
 日7年1月16日(木)10時30分～12時 対 15人(先着) 申 12月11日から ④か ④

日野南地域ケアプラザ
 〒234-0055 日野南3-1-11
 ☎045-836-1801 ☎045-836-1813
 休館：12月29日(日)～1月3日(金)

- きらきらライフ 落語
 ～新春に初笑い！
 日7年1月17日(金)13時30分～15時 対 65歳以上40人(先着) 申 12月17日から ④か ④
- 冬のぬくもり みんなの作品展
 日12月5日(木)～25日(水) 申 当日 ④

港南中央地域ケアプラザ
 〒233-0003 港南4-2-7
 ☎045-845-4100 ☎045-845-4155
 休館：12月29日(日)～1月3日(金)

- ゆらりんころりん
 人形劇、親子遊び
 日7年1月31日(金)10時30分～11時30分 対 0・1歳の子と保護者18組(先着) 費 400円 申 12月12日10時から ④か ④

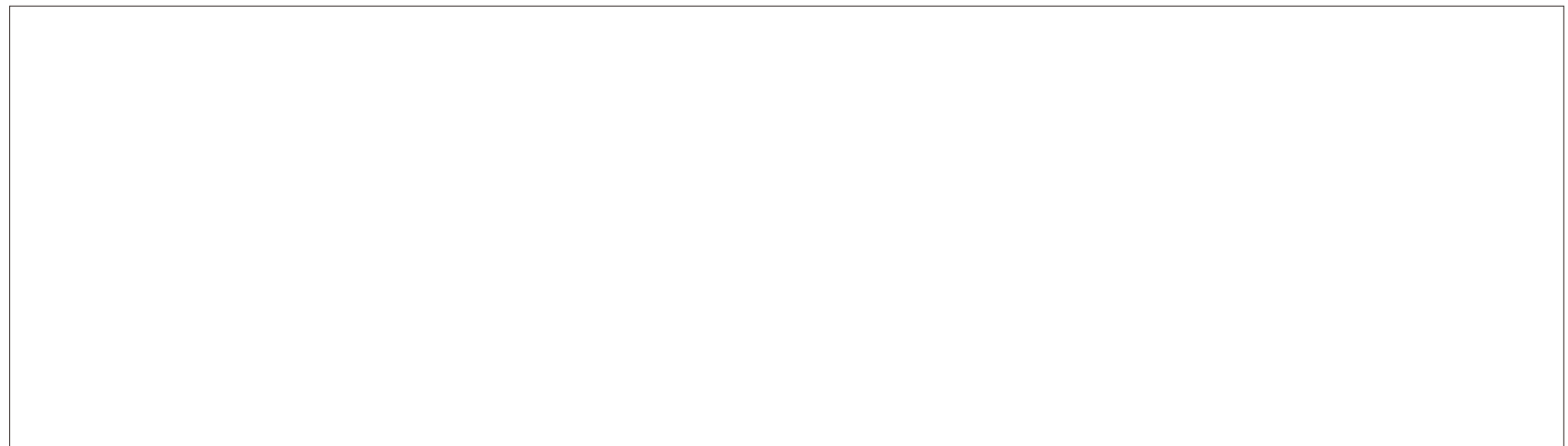
下永谷地域ケアプラザ
 〒233-0016 下永谷3-33-5
 ☎045-826-2640 ☎045-826-2641
 休館：12月29日(日)～1月3日(金)

- 囲碁将棋サロン
 日12月21日～7年3月15日の第1・3土曜日13時～16時 対 15人(先着) 申 当日 ④

野庭地域ケアプラザ
 〒234-0056 野庭町612
 ☎045-848-0111 ☎045-848-0106
 休館：12月29日(日)～1月3日(金)

- にこにこ野庭サロン
 新年会
 日7年1月23日(木)13時30分～14時45分 対 15人(先着) 費 100円 申 1月6日9時30分から ④か ④
- 地域ケアプラザ協力医による
 医療講座
 脳卒中について
 日7年1月27日(月)13時30分～14時30分 対 40人(先着) 申 12月23日9時30分から ④か ④
- なごみの会
 介護者の交流と情報交換
 日12月17日(火)10時～11時30分 対 介護者15人(先着) 申 当日 ④
- どれみ森のおともだち
 ふれあい遊び、パラバルーンなど
 日7年1月10日(金)、2月14日(金)10時～11時 対 0～3歳の子と保護者各15組(先着) 費 各500円 申 12月11日9時30分から ④か ④

以下は広告スペースです。「広報よこはま」に掲載されている内容とは関係ありません。



凡例

日日時・期間 所場所 対対象・定員 費費用 保保育あり 申申込み 問問合せ 直直接施設へ 往往復はがき にはがき (消)消印有効
☎電話 ☎ファクス ✉Eメール WEBウェブページ 必要事項「行事名・〒・住所・氏名(ふりがな)・電話番号・往復はがきは返信先」
☎電子申請「横浜市電子申請・届出サービス」または各申込システム(初めて横浜市電子申請システムを利用される人は、利用登録が必要です)

東永谷地域ケアプラザ

〒233-0011 東永谷1-1-12
☎045-826-1097 ☎045-826-1071
休館：12月29日(日)～1月3日(金)

子育て中のママ・パパのためのほっとたいむサロン

日12月17日(火)10時～12時 未就学児と保護者10組(先着) 申当日

日限山地域ケアプラザ

〒233-0015 日限山1-66-55
☎045-827-1870 ☎045-827-1872
休館：12月29日(日)～1月3日(金)

認知症・家族のつどい

日7年1月18日(土)13時30分～15時
未就学児と保護者10組(先着)
申12月11日10時から

上永谷コミュニティハウス

〒233-0012 上永谷4-12-14
☎・☎045-843-8950
休館：水・金曜日
12月29日(日)～1月3日(金)

ゼロから始める認知症

日7年1月18日(土)10時30分～12時30分
未就学児と保護者10組(先着)
申12月19日9時30分から

親子であそぼ!～豆まきあそび

日7年1月16日(木)10時30分～11時30分
未就学児と保護者10組(先着)
費100円 申12月16日9時30分から

日野南コミュニティハウス

〒234-0055 日野南6-14-1
☎045-843-2092 ☎045-843-2093
休館：第4月曜日(祝休日の場合は翌日)
12月29日(日)～1月3日(金)

クリスマスのおはなし会

日12月25日(水)10時30分～11時
未就学児と保護者8組(先着) 申当日

華やかに飾る

「お正月のフラワーアレンジメント」
日12月28日(土)10時～11時
未就学児と保護者20組(先着)
費2,000円 申12月11日10時30分から

上大岡コミュニティハウス

〒233-0001 上大岡東2-9-38
☎・☎045-352-7177
休館：第2火曜日(祝休日の場合は翌日)
12月29日(日)～1月3日(金)

ひまわりひろば「にこにこ」

「サンタさんと楽しいクリスマス!」
日12月23日(月)10時～11時30分
未就学児と保護者8組(先着)
費100円 申12月11日から

桜道コミュニティハウス

〒233-0003 港南6-2-3
☎045-843-5406 ☎045-843-5109
休館：第4月曜日(祝休日の場合は翌日)
12月29日(日)～1月3日(金)

ひまわりの郷アウトリーチ事業 新春ギターコンサート

日7年1月15日(水)14時～14時45分
未就学児と保護者18組(先着) 申12月11日10時から

日限山コミュニティハウス

〒233-0015 日限山2-16-1
☎・☎045-845-1155
休館：火・金曜日
12月29日(日)～1月3日(金)

おはなしの会

日12月18日(水)①14時～14時30分
②14時30分～15時30分
未就学児と保護者10組 ②小学生10人(先着) 申当日

港南区民活動支援センター

〒233-0004 港南中央通10-1
☎045-841-9361 ☎045-841-9362
休館：月曜日
12月29日(日)～1月3日(金)

冬休み! こども食品サンプル体験

①プリンアラモード
②エビフライカレー
日12月22日(日)①10時～10時45分
②11時～12時
未就学児と保護者各10人(未就学児は保護者同伴)(先着)
費①1,800円 ②1,500円 ①②両方3,200円 申12月11日9時30分から

地域子育て支援拠点 はっち

〒234-0051 日野2-4-6
☎045-840-5882 ☎045-848-0688
休館：祝休日、日・月曜日
12月29日(日)～1月3日(金)

パパの赤ちゃん教室

日12月19日(木)10時～11時
未就学児と保護者0～5歳の子と父親 申当日

赤ちゃん相談

日7年1月8日(水)10時～、10時20分～、10時40分～、11時～、11時20分～
未就学児と保護者各1組(先着) 申12月11日から

なないろ

子どもの成長についてのおしゃべり会
日7年1月22日(水)10時～11時
未就学児と保護者6組(先着) 申12月25日から

横浜子育てサポートシステム 入会説明会

子どもを預け預かり合う、会員制の有償支え合い活動の説明会
日7年1月25日(土)12時30分～13時30分
子育てでの支援を受けたい人(生後57日以上小学6年生までの保護者)・支援したい人(20歳以上)各20人(先着) 申12月11日10時から専用

日野中央公園

〒234-0053 日野中央2-2
☎045-846-4489 ☎045-349-5530
管理事務所休所：12月29日(日)～1月3日(金)

親子野球教室

日12月14日(土)11時～13時
未就学児と保護者20組(先着)
費3,000円 申12月11日10時から

ミニ門松作り講習

日12月25日(水)10時～11時
未就学児と保護者8人(先着)
費2,200円 申12月11日10時から

港南図書館

〒234-0056 野庭町125
☎045-841-5577 ☎045-841-5725
休館：12月16日(月)、12月29日(日)～1月3日(金)

冬のとくべつおはなし会

日12月20日(金)15時30分～16時
未就学児以下20人(先着) 申当日

親子でたのしみおはなし会

日12月18日(水)10時30分～11時
未就学児と保護者12組(先着) 申当日

おはなしくまさん

日12月13日・27日、7年1月10日いずれも金曜日①10時～10時20分 ②10時40分～11時
未就学児と保護者各12組(先着) 申当日

おはなしひろばの会

日12月14日(土)①14時30分～50分 ②15時～15時30分
未就学児と保護者各20人(先着) 申当日

おはなし・にこっと

日12月15日(日)①14時30分～50分 ②15時～15時30分
未就学児と保護者各20人(先着) 申当日

金色ポケット

日12月26日(木)10時～10時25分、10時40分～11時5分
未就学児と保護者各12組(先着) 申当日

港南スポーツセンター

〒234-0051 日野1-2-30
☎045-841-1188 ☎045-841-9417
休館：第4月曜日(祝休日の場合は翌日)
12月30日(月)～1月3日(金)

※12月29日(日)は受付16時まで17時閉館、1月4日(土)は11時開館

【当日受付教室】

エンジョイエアロ

日12月17日(火)・24日(火)19時～19時50分
未就学児と保護者各30人(先着)
費各660円 申当日 ※上履き持参

【当日受付教室】

ボディケアストレッチ

日12月13日～27日の毎週金曜日10時～10時50分
未就学児と保護者各40人(先着)
費各660円 申当日

以下は広告スペースです。「広報よこはま」に掲載されている内容とは関係ありません。

下野庭スポーツ会館

〒234-0056 野庭町136-4
☎・☎045-842-9624
休館：第3月曜日(祝休日の場合は翌日)
12月28日(土)～1月4日(土)

■バレンタイン・フラワーアレンジメント
回7年1月29日(水)10時～12時 対8人(先着) 費1,500円 申1月8日10時から☎か☎

港南国際交流ラウンジ

〒233-0002 上大岡西1-6-1
ゆめおおおかオフィスタワー13階
☎045-848-0990 ☎045-848-3669
休館：第3水曜日
12月29日(日)～1月3日(金)

■マンツーマンで学ぶパソコン教室(全6回)
パソコンの基本操作、インターネット、Wordなど
回7年1月16日～2月20日の毎週木曜日13時30分～15時 対10人(先着) 費5,000円 申12月11日9時から☎か☎

■新講座 やさしい英会話(全6回)
回7年1～3月の第2・4土曜日15時30分～17時 対英語力があいさつができる程度の人10人(先着) 費7,000円 申12月21日から☎または22日から☎

■短期英会話(全6回)
回7年1～3月の第2・4土曜日13時30分～15時 対英語力が中学校卒業程度の人10人(先着) 費7,000円 申12月21日9時から費用を添えて☎

シルバー人材センター

〒233-0002 上大岡西1-6-1
ゆめおおおかオフィスタワー13階
☎045-847-1800 ☎045-847-1716
休館：祝休日、土・日曜日
12月29日(日)～1月3日(金)

■パソコン講習
①初めてのパソコン ②初めてのワード ③初めてのエクセル
回①7年1月7日(火)・8日(水) ②③1月14日(火)・15日(水) ①②13時30分～16時 ③9時45分～12時15分 対18歳以上各18人(抽選) 費各5,550円 申12月23日までに☎か☎または☎か☎に☎事項と①～③の別を書いて施設へ

舞岡ふるさと村 虹の家

〒244-0813 戸塚区舞岡町2832
☎045-826-0700 ☎045-826-0749
休館：火曜日(祝休日の場合は翌日)
12月29日(日)～1月5日(日)

■入門バードウォッチング
回7年1月25日(土)9時30分～12時 ※雨天中止 対14人(抽選) 申12月21日までに☎か☎に☎事項を書いて施設へ

舞岡公園 小谷戸の里

〒244-0813 戸塚区舞岡町1764
☎・☎045-824-0107
休園：第1・3月曜日(祝休日の場合は翌日)
12月29日(日)～1月3日(金)

■鏡餅作り
回12月21日(土)10時～12時 対15組(小学生以下は保護者同伴)(先着) 費1,200円 申12月11日9時から☎か☎ ※1組5人まで

■竹細工 ～和風作りと風揚げ
回7年1月26日(日)9時30分～15時 対7組(小学生以下は保護者同伴)(先着) 費1個900円 申12月25日9時から☎か☎ ※1組5人、2個まで

■バードウォッチング
回7年1月12日(日)9時～11時 対20人(小学生以下は保護者同伴)(抽選) 費中学生以上300円、小学生100円 申12月23日までに☎申

こども植物園

〒232-0066 南区六ツ川3-122
☎045-741-1015 ☎045-742-7604
休園：第3月曜日(祝休日の場合は翌日)
12月29日(日)～1月3日(金)

■こめ展
回12月7日(土)～7年1月15日(水)9時～16時30分 申当日☎

■めでたい植物展
回7年1月4日(土)～15日(水)9時～16時30分 申当日☎

■果樹の元肥の施し方
回7年1月21日(火)10時～12時 対18歳以上14人(抽選) 費1,000円 申1月4日までに☎申か☎または☎か☎に☎事項を書いて施設へ

■ばらを楽しむ ～冬の剪定
回7年1月26日(日)9時30分～11時30分 対18歳以上14人(抽選) 費1,000円 申1月9日までに☎申か☎または☎か☎に☎事項を書いて施設へ

フォーラム南太田

〒232-0006 南区南太田1-7-20
☎045-714-5911 ☎045-714-5912
休館：第3月曜日
12月29日(日)～1月3日(金)

■女性としごと応援デスク
①キャリア・カウンセリング
②しごとと生活設計相談
回①7年1月11日(土)・24日(金)10時～、11時～、13時～、14時～ ②1月18日(土)13時～、14時～、15時～ 対女性各1人(先着) 申12月11日から☎か☎ 保2か月以上の未就学児、有料、4日前までに専用☎045-714-2665で予約

本郷ふじやま公園

〒247-0009 栄区鍛冶ヶ谷1-20
☎045-896-0590 ☎045-896-0593
休園：第1水曜日
12月29日(日)～1月3日(金)

■いろいろ端むかし話の会
回12月18日(水)10時～11時 対10人(先着) 申当日☎
■里山のソバ打ち塾
回7年1月18日(土)10時～12時30分 対中学生以上6人(抽選) 費1,100円 申12月27日までに☎申または☎か☎に☎事項を書いて施設へ



区民の皆さんの自主的なイベント情報などを掲載するコーナーです。投稿の基準や方法は区ホームページか広報相談係へ。掲載内容については各問合せ先まで。

■港南区民バドミントン大会 新春団体戦

回7年2月11日(祝)9時～21時 所港南スポーツセンター 対区内在住の高校生以上54チーム(先着) 費男性8,400円、女性7,200円、混合7,800円 申1月6日22時から申込書(区バドミントン協会WEB)からダウンロードを☎で同協会(☎kounan-b.a@dg7.so-net.ne.jp)へ ☎永吉(☎090-4386-0846)

■港南ジュニアクラブ バドミントンスピリット入会募集

回毎週月曜日18時～20時 所南台小学校体育館(地下鉄港南中央駅下車) 対小学生 費入会金2,000円、月会費4,000円 申申込書(区バドミントン協会WEB)からダウンロードを☎で同協会(☎kounan-b.a@dg7.so-net.ne.jp)へ ☎永吉(☎090-4386-0846)

■一日いけばな教室

お正月の花で玄関リースを作ろう
回12月21日(土)10時～12時 所港南区民活動支援センター 対10人(小学生以下は保護者同伴)(先着) 費2,000円 申12月11日9時から☎または☎に☎事項を書いてこうなん文化交流協会の中島(☎・☎045-833-5672)へ

■わが街を学んで知って好きになる 港南区の武相国境を歩く(全5回)

講座「武相国境1200年の歴史」と街歩き
回7年1～5月の第4火曜日9時30分～12時 所消費生活総合センター(京急・地下鉄上大岡駅下車) 対30人(抽選) 費3,000円 申1月10日18時までに☎または☎に参加者全員の☎事項と代表者名を書いて港南歴史協議会の大澤(〒234-0052 笹下1-10-10-202、☎konanrekishi.office@gmail.com)へ ☎斎藤(☎・☎045-823-6117) ※1回の申込みで3人まで、グループごとに抽選

■社交ダンス

①冬の初級(基礎)教室(全11回)
②冬の初・中級教室(全12回)
回①7年1月9日～3月27日の祝日を除く毎週木曜日 ②1月10日～3月28日の毎週金曜日 19時～20時30分 所港南スポーツセンター 対①男女各15人 ②男女各10人(抽選) 費①5,500円 ②6,000円 申12月27日19時までに☎または☎に☎事項と性別、経験年数、年齢を書いてこうなん文化交流協会ダンス部会の吉浦(〒233-0003 港南3-29-6、☎080-3421-7744)へ

■こうなんスキーの会

「みんなで楽しくスキー・スノー」
尾瀬戸倉スキー場
回7年2月21日(金)18時30分～23日(日)19時 所港南ふれあい公園集合(地下鉄港南中央駅下車) 対小学生以上25人(先着) 費33,000円、小学生30,000円 申12月12日9時から☎または☎に☎事項と学年を書いて区レクリエーション協会の安藤(☎・☎045-832-2768)へ

以下は広告スペースです。「広報よこはま」に掲載されている内容とは関係ありません。