

地震速報・大雨注意報・河川はん濫警報など

お住まいの地域の緊急時に**テレビ**がお知らせ

テレビ自動お知らせサービス

よこはまテレビ・プッシュ

テレビ画面に文字・画像、専用端末から音声と光で情報をお届け!



緊急時は
テレビが
自動ON

緊急情報などが発令されると、テレビ電源が自動でON!
テレビ画面に加え、専用端末から音声と光でも情報を告知します。



- ①自治体の防災情報と連携。
- ②気象警報や注意報、防犯情報などもお知らせ。



音声と
テレビ画面で
お伝えします

〇〇川が
危険水位に
達しました



専用端末

≡よこはまテレビ・プッシュを通じて、毎日の生活に「快適」と「安心」を≡

自治体と連携した快適な生活情報



自治体と連携した安心の防災情報



よこはまテレビ・プッシュで

毎日の生活が安心！便利！

よこはまテレビ・プッシュ 主な特長

1 緊急時の情報配信！

1刻1秒を争う緊急情報は、テレビの電源を自動で起動し情報を配信



テレビが自動ON!

2 リアルタイムの情報配信！

自治体の防災メールやアラートなどと連携し、リアルタイムに情報を配信



自治体と連携!

3 生活習慣にマッチ！

防災情報に加え、数多くの生活情報を配信し生活の利便性を向上



生活情報

防災情報

4 エリア別の情報に！

利用者の居住エリアを認識し、居住エリアに適した情報を配信



週間天気 詳細天気
雨雲レーダー

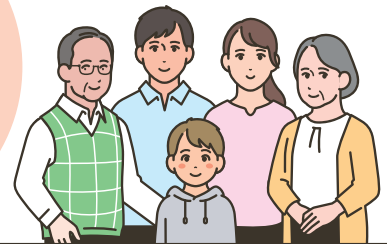
5 操作がカンタン！

視覚的に分かりやすい画面表示と、シンプルな操作性



高齢者でも使いやすい

必要な情報を必要なその時にテレビが自動でお知らせします！



よこはまテレビ・プッシュとは??

テレビに自動で情報をプッシュ配信するサービスです。身近で便利な生活情報や、防災情報を、音声とテレビ画面で自動的にお知らせします。

本サービスは

「横浜市テレビ・プッシュ補助事業」の対象です！

事業目的 緊急地震速報などの情報が即時的確に届き、迅速な避難行動が取れるようにスマートフォンをお持ちでない方や災害情報の取得に不安を感じている方に支援を行います。

対象地域 横浜市全域（18行政区） **対象者** 横浜市民、かつ災害情報の取得に不安を感じている方

補助内容 初期費用（専用機器、設置設定費）**28,600円**（税込）を横浜市が全額負担！
※予算上限に達し次第終了

月額料金 **550円**（税込）

※よこはまテレビ・プッシュのご利用には、別途インターネット環境が必要になります。
インターネット環境がない場合は、下記問い合わせ先までご相談ください。

イツ・コミュニケーションズ株式会社

お申し込み・資料請求・お問い合わせ

☎ **0120-109-199** 受付時間／9:30~18:00

Mail/ info@itscom.jp