

加熱不十分の牛肉に注意！

しっかり加熱して 食中毒予防！

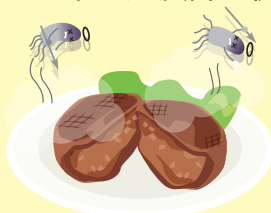
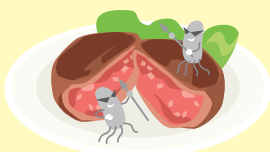
牛肉などに付着していることがあるO157などの腸管出血性大腸菌による食中毒は、症状が重篤になることがあり、**死亡例**も発生しています。牛肉はしっかり加熱し、食中毒を予防しましょう。

どれくらい実践できていますか？

腸管出血性大腸菌による食中毒の予防法

✓ 中心部を75℃、1分以上加熱！

肉は、中心部まで加熱することが大切です。特に、ひき肉製品やあらかじめ加工処理を行った肉^{※1}などは、腸管出血性大腸菌などの食中毒菌が肉の内部まで侵入している可能性があるため、提供時は中心部までしっかり加熱しましょう^{※2}。また、調理の都度、十分加熱ができたことを確認しましょう。中心温度計を使用するとより確実です。



※1 結着した肉、針状の刃を刺しスジを短く切断した肉、機械的に調味液を浸透させた肉などをいいます。

※2 レバー、小腸、大腸などの内臓も、中心部までしっかり加熱しましょう。

✓ お客さんに注意喚起！

お客さんが肉を焼く焼肉店などは、貼り紙などで注意喚起をしたうえで、口頭でも説明しましょう。

ポスター



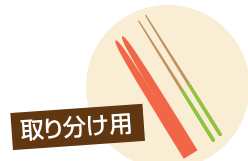
口頭説明

肉は中までしっかり焼いてください。



生肉を焼く用のトンゴと、焼けた肉などを取り分ける箸とは使い分けてください。

例：



肉に触れた手指や調理器具などには、腸管出血性大腸菌が付着している可能性があります。

✓ 手洗いを忘れずに！

特に肉に触った後は石けんで手をよく洗い、消毒しましょう。



✓ 調理器具などは使い分け！

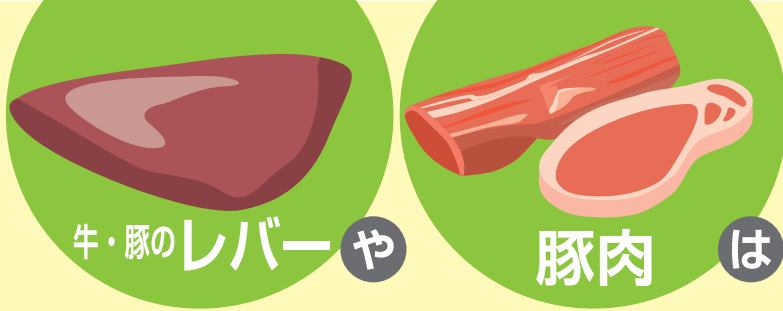
食材ごとにまな板や包丁、調理場所などを使い分け、肉が触れた器具が他の食品に触れないようにしましょう。

野菜用



肉用





**生食用として提供
できません!**

牛・豚のレバーや豚肉(内臓を含む)※を生食用として提供・販売することは、食品衛生法で禁止されています。お客さんから要望があっても、提供してはいけません。なお、牛肉は基準を満たしたものを除き生食用として提供できません。
※豚肉や豚の内臓には、E型肝炎ウイルスやサルモネラ属菌などの食中毒菌等が付着していることがあります。

●飲食店で調理して提供する際は、**中心部まで十分加熱**しなければなりません。

●お客さんが調理する場合は、**十分に加熱するように案内**しなければなりません。

●販売する際は「加熱用」として販売し、**「十分な加熱が必要」である旨を案内**しなければなりません。



腸管出血性 大腸菌とは

大腸菌には様々な種類がありますが、ベロ毒素を産生し、腹痛や出血を伴う腸炎を起こすものが腸管出血性大腸菌です。
牛などの家畜は腸の中に腸管出血性大腸菌を保菌しており、肉や内臓が菌に汚染されている可能性があります。

症状

潜伏期間は2～14日と長く、平均で3～5日です。腹痛や下痢、発熱などを発症し、激しい腹痛や血便になることがあります。特に、乳幼児や小児、高齢者などでは溶血性尿毒症症候群(HUS)を起こして重症化し、死亡することがあります。

主な原因食品

牛レバー刺し、加熱が不十分なハンバーグ、牛角切りステーキなど
サラダや白菜漬けを原因とする食中毒も発生しています。



食中毒事例

- 焼肉チェーン店でのユッケを原因とする食中毒では、181人の発症者のうち32人がHUSを発症し、5人が亡くなりました。
- 冷凍メンチカツによる食中毒では、67人の発症者のうち45人が血便を発症しました。原因は、冷凍メンチカツの原料の汚染と加熱不足でした。



食品衛生に関するご相談やお問合せは、お店のある区の福祉保健センター生活衛生課で受け付けています。

窓口	所在地	電話番号	窓口	所在地	電話番号
鶴見区	鶴見区鶴見中央3-20-1	510-1842	金沢区	金沢区泥亀2-9-1	788-7871
神奈川区	神奈川区広台太田町3-8	411-7141	港北区	港北区大豆戸町26-1	540-2370
西区	西区中央1-5-10	320-8442	緑区	緑区寺山町118	930-2365
中区	中区日本大通35	224-8337	青葉区	青葉区市ケ尾町31-4	978-2463
南区	南区浦舟町2-33	341-1191	都筑区	都筑区茅ヶ崎中央32-1	948-2356
港南区	港南区港南4-2-10	847-8444	戸塚区	戸塚区戸塚町16-17	866-8474
保土ヶ谷区	保土ヶ谷区川辺町2-9	334-6361	栄区	栄区桂町303-19	894-6967
旭区	旭区鶴ヶ峰1-4-12	954-6166	泉区	泉区和泉中央北5-1-1	800-2451
磯子区	磯子区磯子3-5-1	750-2451	瀬谷区	瀬谷区二ツ橋町190	367-5751