

# 脳卒中の治療は一刻を争う!

脳卒中とは、脳の血管が詰まったり、破れたりして突然起きる病気です。

あなたの大切な人のために“**FAST**”を覚えましょう!

「脳卒中の代表的な3つの症状、顔面の麻痺(F:face)、腕の麻痺(A:arm)、言葉の障害(S:speech)に気がいたら、発症時間(T:time)を確認して、すぐに119番」という脳卒中の標語を“**FAST**”と言います。

## Face 顔がゆがむ



「イー」と言ってみましょう

顔の片側が上がらない。ゆがみがある。

## Arm 片側の腕(と足)に力が入らない



両腕を持ち上げたままキープしてみましょ

どちらか一方が下がってきてしまう。

## Speech うまく話せない



ろれつが回らない。

「今日は良い天気です」などの短い文章を言ってみましょ

言葉が出てこない、理解できない。

## Time 時間が大事!

発症時間を確認して一刻も早く119番を!



・発症してから限られた時間内にしかできない治療があります!  
・発症から治療を受けるまでの時間が短いほど、後遺症が軽減される可能性が高くなります!

他にも...

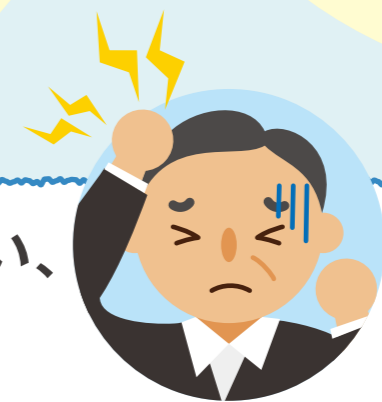
次のような症状が**突然**起きたら要注意!!

- 片方の手足がしびれる
- 物が二重に見える
- これまでに経験したことのない、突然の激しい頭痛
- フラフラしてまっすぐ歩けない
- 視野の半分が欠ける

こんな方は**要注意!**

- 高血圧 ● 糖尿病 ● 脂質異常症(血液中のコレステロールや中性脂肪が多い) ● 飲酒量が多い
- 不整脈がある ● タバコをよく吸う ● 運動不足 ● 家族に脳卒中になった人がいる etc.

当てはまる方は**すぐに119番を!**



横浜市医療政策マスコット「イリョーネ」