

## 麻疹(はしか)の流行について(その6)

**横浜市での麻疹患者報告数は減少傾向にあります。**  
**しかし、引き続き、麻疹から身を守り、まわりへの感染を防ぐために、夏休みの機会に予防接種を受けましょう！**  
**横浜市では、来年3月まで未接種者への無料接種を実施しています。**  
**4月から、中1及び高3相当年齢の方への定期接種が始まりました。**  
**今までに予防接種を受けていない方は、是非、早めに接種しましょう！**

横浜市内の麻疹患者報告状況

週別報告数の推移

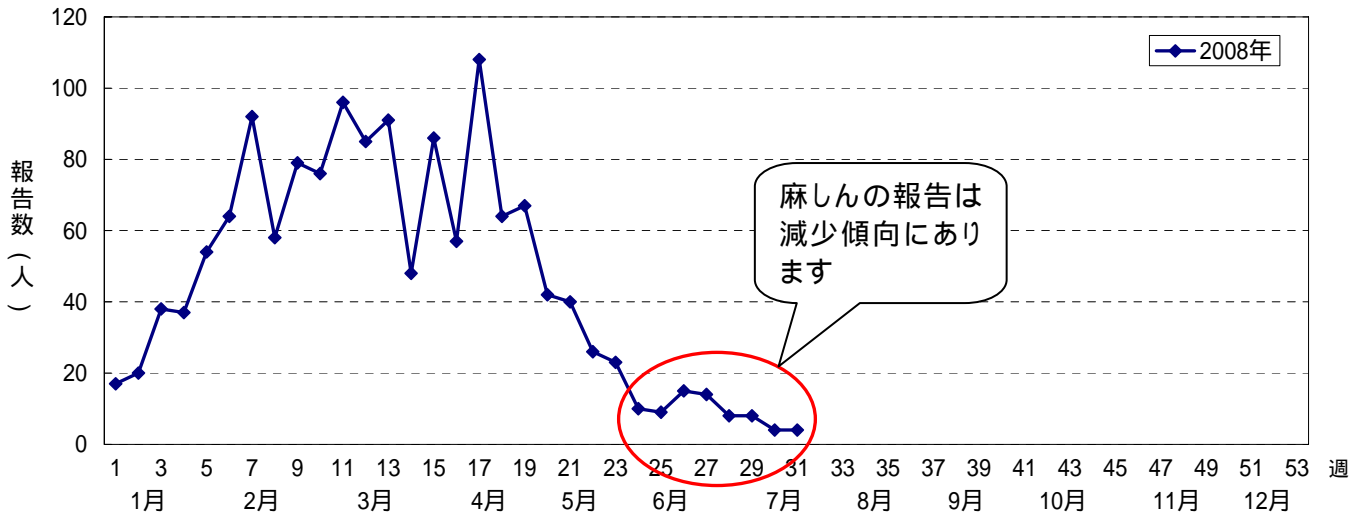


図1 横浜市内における週別患者報告数(7月31日届出分まで)

麻疹含有ワクチン接種歴(1回目・年齢層別)

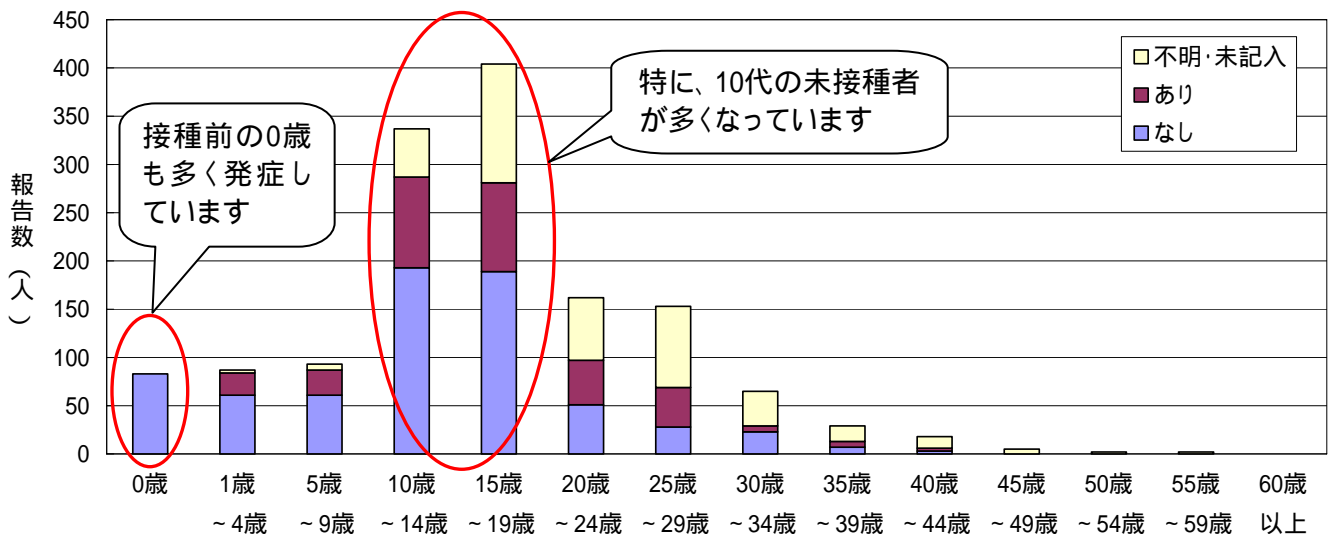


図2 横浜市内における年齢階級別患者報告数および予防接種歴(7月31日届出分まで)

横浜市内の区別患者数等の詳細は、こちらをご覧ください。

<http://www.city.yokohama.jp/me/kenkou/eiken/idsc/rinji/measles/measles.html>

## < ワクチン接種について >

定期接種対象年齢は、

第1期：生後12～24か月未満

第2期：小学校入学前年の4/1～3/31

第3期：中学1年生相当年齢

第4期：高校3年生相当年齢

**2012年「麻疹排除」に向けて、小・中・高等学校世代が全て、2回の接種を完了する事を目指します。**

**横浜市では、緊急対策として、未接種・未り患者への市費による予防接種(任意接種)を実施中です！**  
1歳～高校3年生相当で、麻疹の予防接種を受けていない方、麻疹にかかっている方は、是非、この機会に早めに接種を受けましょう！

[麻疹\(はしか\)流行に伴う横浜市の緊急対策について](#)

2008年1月1日から、麻疹は感染症法の5類感染症の全数把握の対象となり、診断した医師すべてに届出が義務づけられました。

## < 医療機関の方へ >

麻疹の制圧には、迅速な調査と対応が重要です。1例でも麻疹を診断した場合は、なるべく24時間以内に、最寄りの福祉保健センターに届出をお願いいたします。

[届出基準](#) [届出様式](#) [麻疹発生連絡票](#)(\*)

\* 横浜市では、発生届と合わせて「麻疹発生連絡票」のご記入をお願いしております。

[医師による麻疹届出ガイドライン](#) (国立感染症研究所感染症情報センター)

\* 麻疹としての**初診日**と、**診断日**を必ずご記入ください。

\* 麻疹非流行時は特に**検査診断が重要です**。臨床診断例についても、可能な限り**検査を実施し、結果をご連絡ください**。(血清IgM抗体は、発疹出現後4日以内に採血された検体では、陰性になる場合があります)

[医療機関での麻疹対応ガイドライン](#) (国立感染症研究所感染症情報センター)

### < 麻疹について >

麻疹は、空気感染、飛沫感染、接触感染と様々な感染経路を示すウイルス感染症で、**感染力が極めて強力**で、同じ空間を共有することでも感染する場合があります。

免疫のない人が感染すると、ほぼ100%発病します。

肺炎、脳炎\*、中耳炎、腸炎等の合併症発症率、入院率が高く、死亡例もあります。

潜伏期は10～12日で、**発熱、咳、鼻水、目の症状、発疹のいずれかが出現する前日から解熱後3日を経過するまで、周囲に感染する可能性があります**。特異的な治療法はありません。

**唯一の予防方法は、ワクチン接種です！**

\* 横浜市では、2007年、麻疹による急性脳炎の届出が1例あり、今年もすでに脳炎症状を呈した麻疹患者が2例報告されています。

## < 参考資料 >

・麻疹(はしか)について

(<http://www.city.yokohama.jp/me/kenkou/eiken/idsc/disease/measle1.html>)

・麻疹の排除に向けて(横浜市衛生研究所検査情報月報12月号)

([http://www.city.yokohama.jp/me/kenkou/eiken/inspection\\_inf/200712/pdf/measles-haijo.pdf](http://www.city.yokohama.jp/me/kenkou/eiken/inspection_inf/200712/pdf/measles-haijo.pdf))

・麻疹情報(横浜市衛生研究所検査情報月報5月号)

([http://www.city.yokohama.jp/me/kenkou/eiken/inspection\\_inf/200805/pdf/measles.pdf](http://www.city.yokohama.jp/me/kenkou/eiken/inspection_inf/200805/pdf/measles.pdf))

・2012年麻疹排除に向けて(国立感染症研究所)

(<http://idsc.nih.go.jp/disease/measles/index.html>)

学校等における対応等各種ガイドライン等が載っています。**15分間のわかりやすいビデオも見ることができます！**