

疾病別 警報・注意報 発生状況

2024年 第46週

	インフルエンザ	新型コロナウイルス感染症	RSウイルス感染症	咽頭結膜熱	A群溶血性レンサ球菌咽頭炎	感染性胃腸炎	水痘	手足口病	伝染性紅斑	突発性発しん	ヘルパンギーナ	流行性耳下腺炎	急性出血性結膜炎	流行性角結膜炎
警報レベル ◎	30			3	8	20	2	5	2		6	6	1	8
終息基準値 ◎	10			1	4	12	1	2	1		2	2	0.1	4
注意報レベル ○	10						1					3		
横浜市	2.19	1.26	0.03	0.13	1.91	2.48	0.22	◎ 3.98	1.44	0.23	0.05	0.06	-	1.00
鶴見	3.20	1.50	-	-	0.71	2.86	0.14	◎ 3.14	0.86	-	-	-	-	-
神奈川	1.70	1.30	-	0.40	3.20	2.80	0.80	◎ 5.20	◎ 5.20	-	-	-	-	3.00
西	1.75	0.75	0.33	-	-	2.00	-	1.33	-	-	-	-	-	-
中	1.50	1.00	-	-	0.67	-	0.33	2.67	0.67	0.33	-	-	-	-
南	4.38	1.38	0.20	1.40	1.00	1.40	-	◎ 6.80	0.20	1.20	-	-	-	1.00
港南	1.71	0.57	-	-	2.50	8.50	0.25	◎ 3.00	-	-	0.25	0.50	-	2.00
保土ヶ谷	1.57	1.14	-	-	1.25	1.75	-	◎ 3.75	1.25	-	-	0.25	-	1.00
旭	3.88	1.50	-	-	2.60	3.40	0.20	◎ 4.40	0.80	-	-	-	-	-
磯子	1.60	0.20	-	-	1.25	1.50	-	◎ 5.50	-	0.50	-	-	-	-
金沢	2.13	1.50	-	-	1.60	0.60	-	◎ 2.20	0.40	0.40	-	-	-	-
港北	1.00	0.58	0.14	0.29	1.71	2.00	0.14	◎ 3.00	◎ 2.14	0.29	0.43	-	-	1.00
緑	2.00	0.50	-	-	3.60	3.00	0.60	◎ 7.00	◎ 6.00	0.40	-	-	-	-
青葉	1.91	1.45	-	-	2.71	2.57	0.57	◎ 3.00	1.29	0.29	-	0.14	-	2.00
都筑	3.00	1.88	-	-	1.80	3.80	0.20	◎ 4.40	1.60	-	-	0.20	-	-
戸塚	2.80	2.20	-	-	1.67	1.17	-	◎ 2.50	0.17	0.17	-	-	-	3.00
栄	2.00	1.00	-	-	1.50	3.25	-	◎ 3.50	0.50	0.25	-	-	-	-
泉	1.57	2.14	-	-	3.25	2.50	-	◎ 6.00	◎ 3.25	0.25	-	-	-	-
瀬谷	1.14	1.00	-	-	2.50	1.50	0.50	◎ 4.50	0.25	-	-	-	-	2.00

(-: 定点当たり0.00) (…: 未報告)

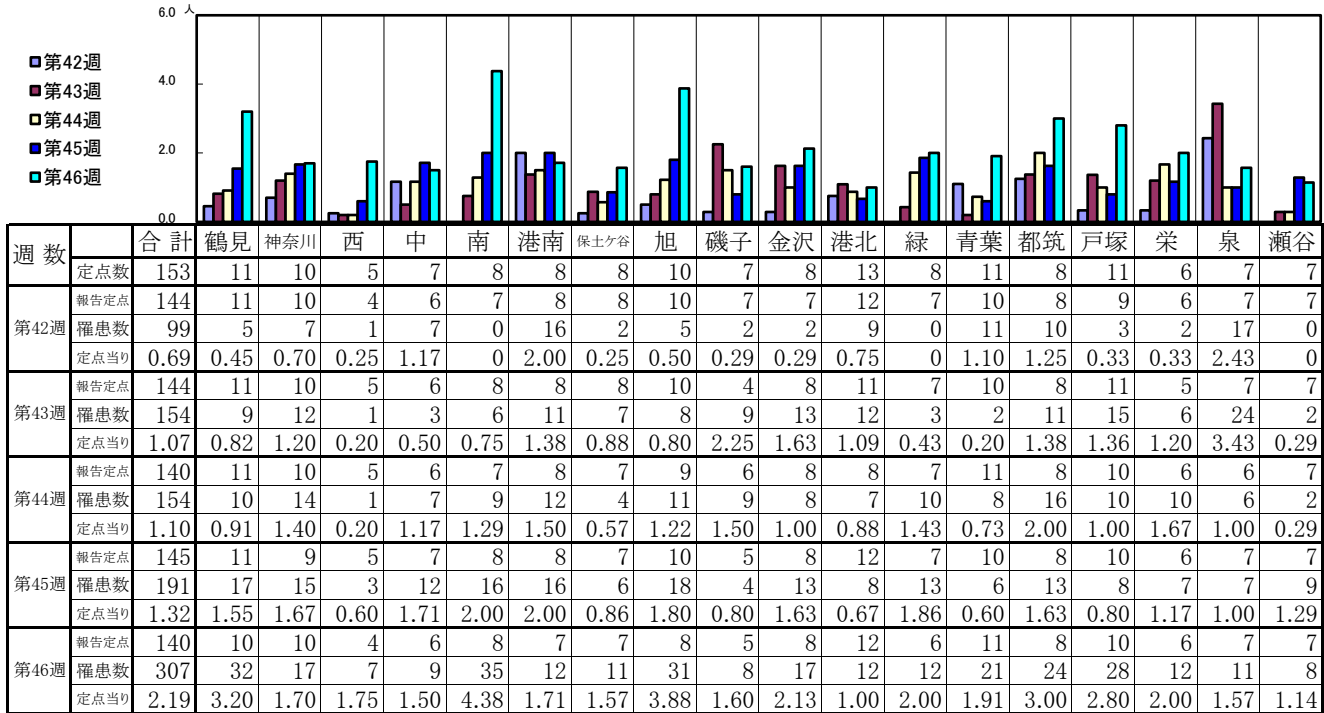
- ◎ 報告定点当たりの値が警報レベル もしくは警報レベル継続中です
- 報告定点当たりの値が注意報レベルに達しています

(この数字は集計時点のもので、翌週以降変動することもあります)

<< インフルエンザ >>

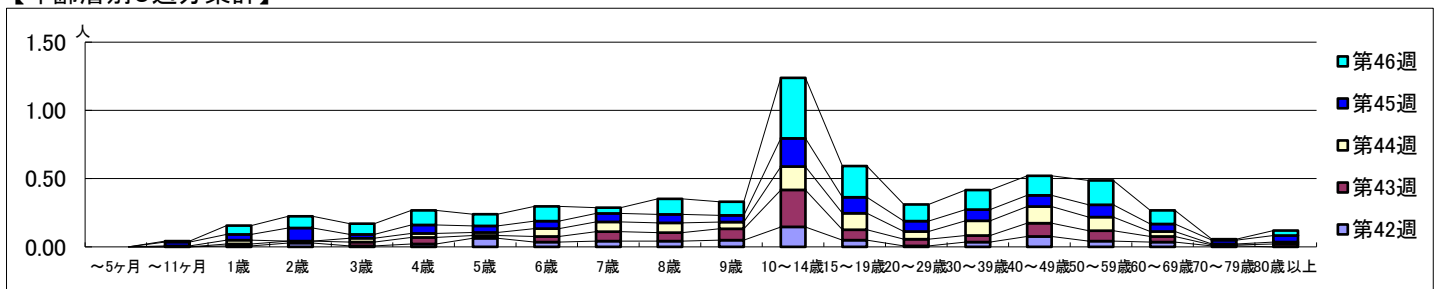
2024年10月14日 ~ 11月17日
[2024年 第42週 ~ 第46週]

【区別・週別報告定点当り】

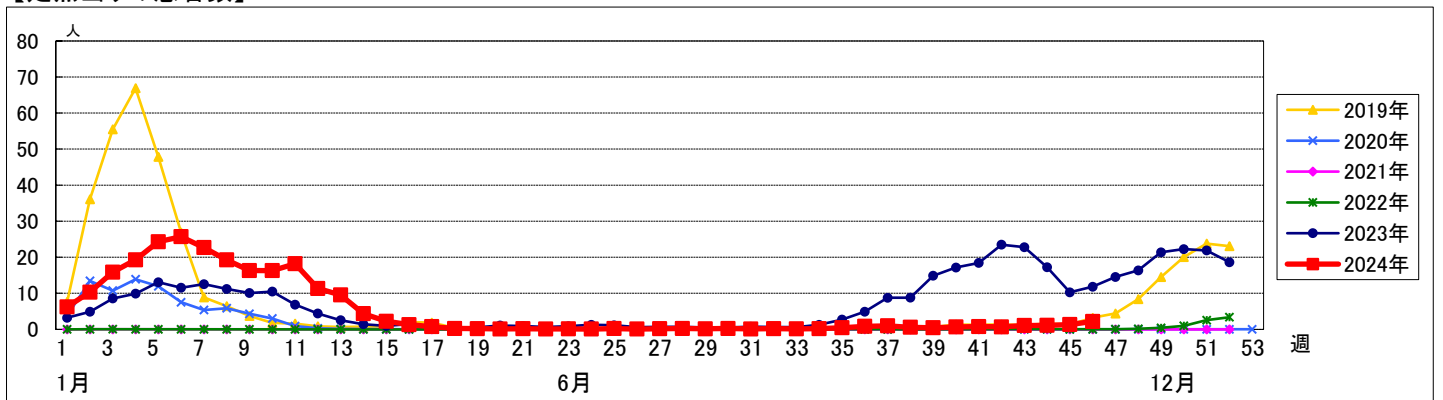


週数	合計	~5ヶ月	~11ヶ月	1歳	2歳	3歳	4歳	5歳	6歳	7歳	8歳	9歳	10~14歳	15~19歳	20~29歳	30~39歳	40~49歳	50~59歳	60~69歳	70~79歳	80歳以上
第42週	罹患数 99 定点当り 0.69			1	4	1	3	9	5	6	6	7	21	7	1	5	11	6	5	1	
第43週	罹患数 154 定点当り 1.07			2	2	4	7	3	6	10	9	12	39	11	7	7	14	11	6	1	3
第44週	罹患数 154 定点当り 1.10		1	4		4	4	3	8	10	10	7	24	17	8	15	17	14	5	1	2
第45週	罹患数 191 定点当り 1.32		4	6	14	4	9	7	8	9	9	7	30	17	11	12	12	13	8	4	7
第46週	罹患数 307 定点当り 2.19		1	9	12	11	15	12	15	6	16	14	62	32	17	20	20	25	14	1	5

【年齢層別5週分集計】



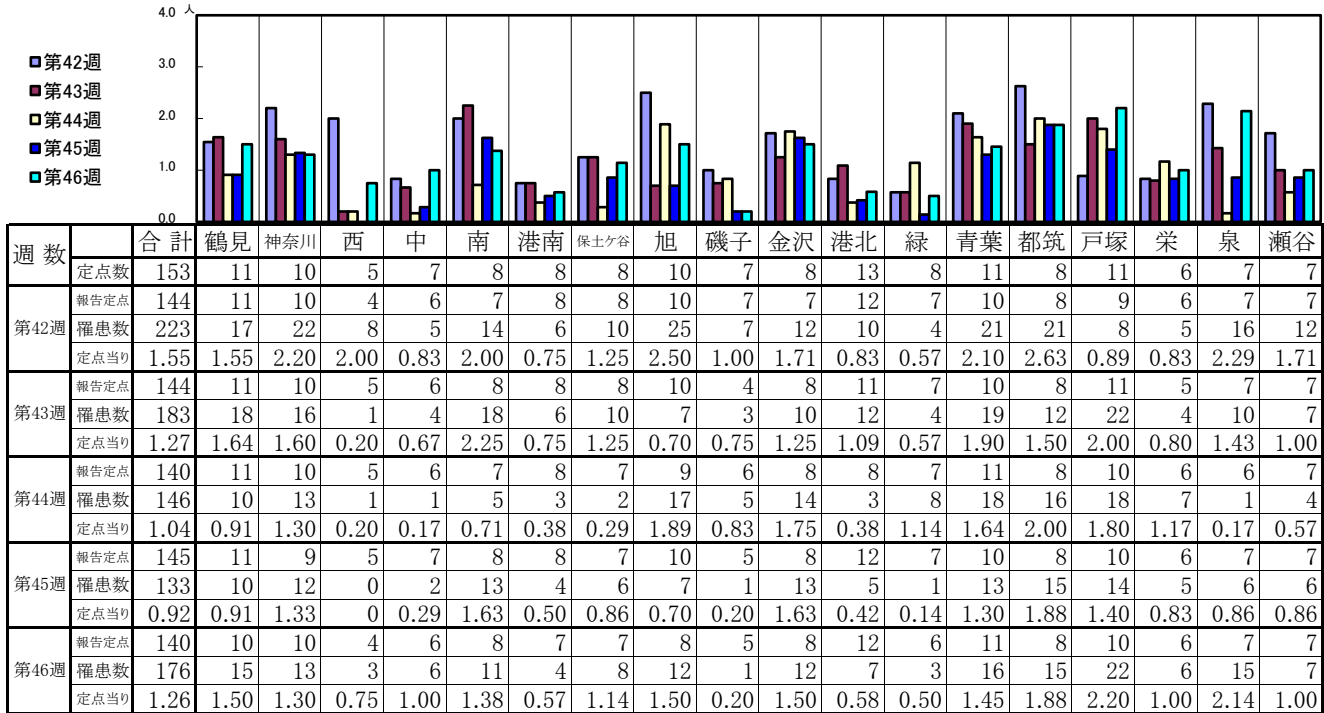
【定点当りの患者数】



<< 新型コロナウイルス感染症(COVID-19) >>

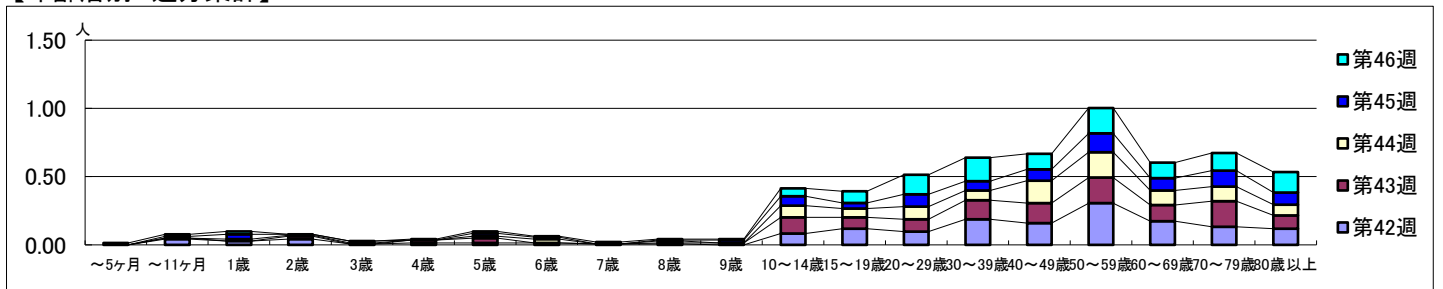
2024年10月14日 ~ 11月17日
[2024年 第42週 ~ 第46週]

【区別・週別報告定点当り】

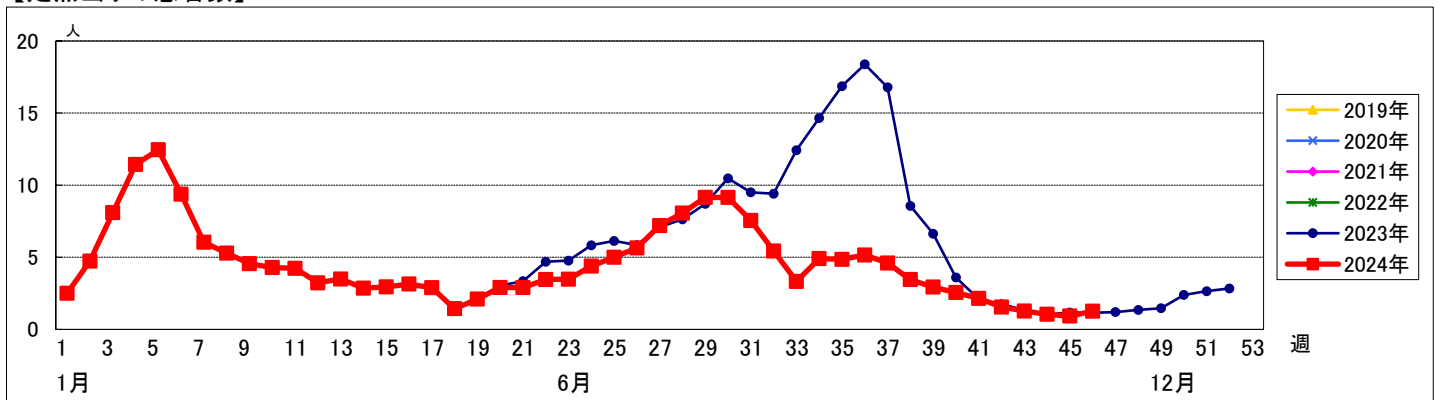


週数	合計	~5ヶ月	~11ヶ月	1歳	2歳	3歳	4歳	5歳	6歳	7歳	8歳	9歳	10~14歳	15~19歳	20~29歳	30~39歳	40~49歳	50~59歳	60~69歳	70~79歳	80歳以上
第42週	罹患数 223		6	4	6	1	2	2	2	1	1		12	17	14	27	23	44	25	19	17
第42週	定点当り 1.55		0.04	0.03	0.04	0.01	0.01	0.01	0.01	0.01	0.01		0.08	0.12	0.10	0.19	0.16	0.31	0.17	0.13	0.12
第43週	罹患数 183		1	3		3	5				1	2	17	12	13	20	21	27	17	27	14
第43週	定点当り 1.27		0.01	0.02		0.02	0.03				0.01	0.01	0.12	0.08	0.09	0.14	0.15	0.19	0.12	0.19	0.10
第44週	罹患数 146		2	1	1		2	4		2		12	9	13	10	23	26	15	15	11	
第44週	定点当り 1.04		0.01	0.01	0.01		0.01	0.03		0.01		0.09	0.06	0.09	0.07	0.16	0.19	0.11	0.11	0.08	
第45週	罹患数 133		2	5	1	2	3	2	1	3	10	6	13	10	12	20	13	17	13		
第45週	定点当り 0.92		0.01	0.03	0.01	0.01		0.02	0.01		0.01	0.02	0.07	0.04	0.09	0.07	0.08	0.14	0.09	0.12	0.09
第46週	罹患数 176	2	2	3		1	2	1	2	1	1	8	12	20	24	16	26	16	18	21	
第46週	定点当り 1.26	0.01	0.01	0.02		0.01	0.01	0.01	0.01	0.01	0.01	0.06	0.09	0.14	0.17	0.11	0.19	0.11	0.13	0.15	

【年齢層別5週分集計】



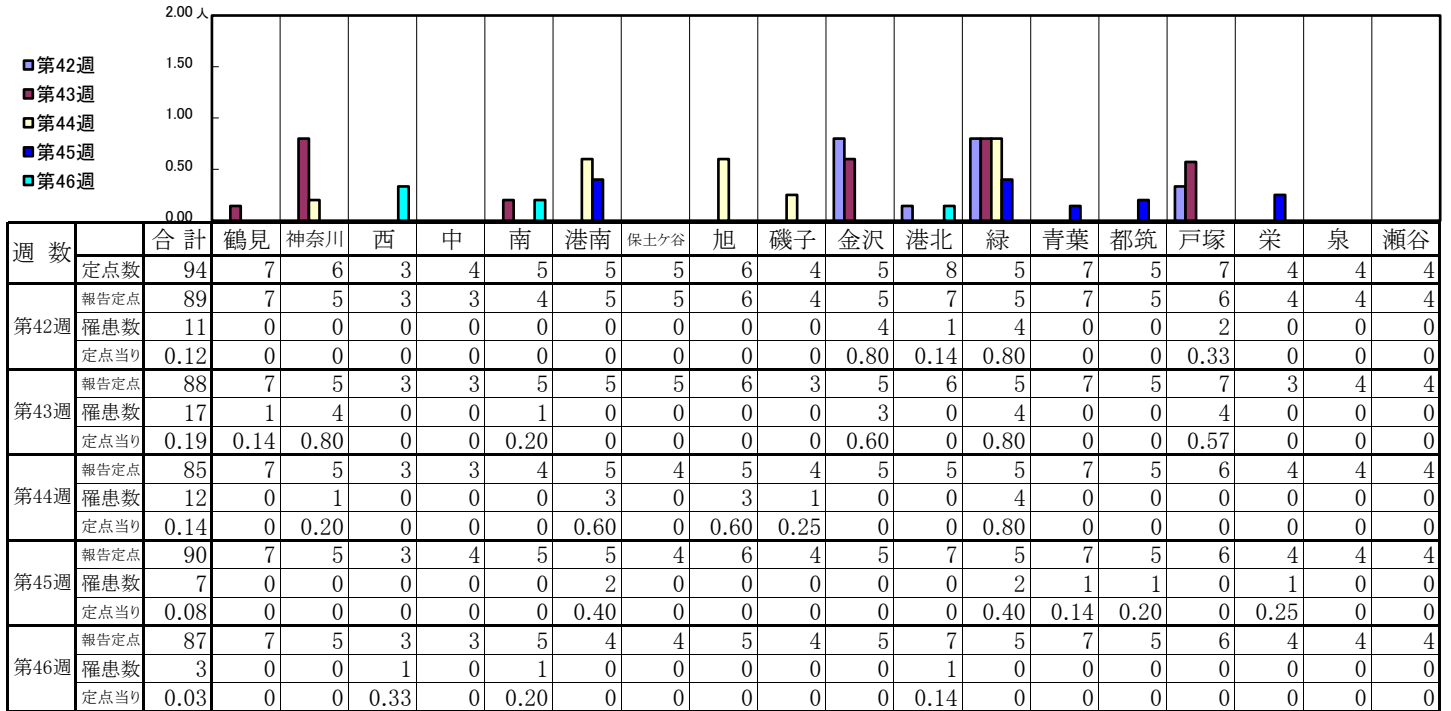
【定点当りの患者数】



<< RSウイルス感染症 >>

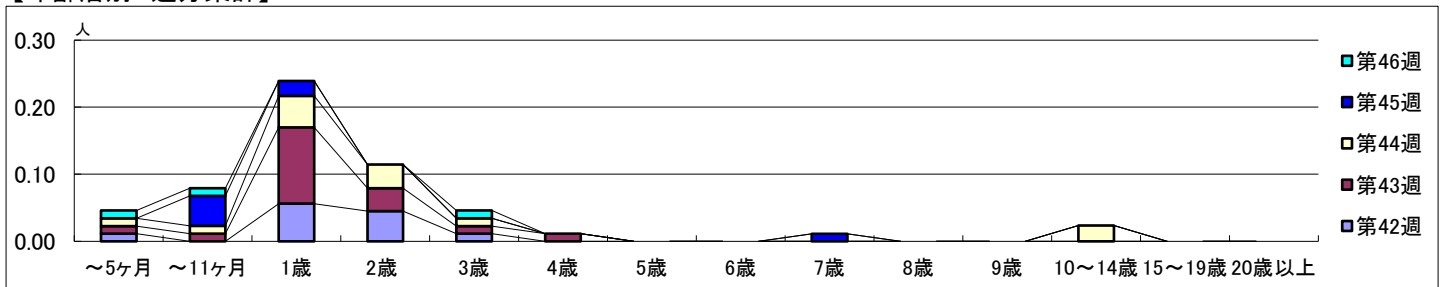
2024年10月14日 ~ 11月17日
[2024年 第42週 ~ 第46週]

【区別・週別報告定点当り】

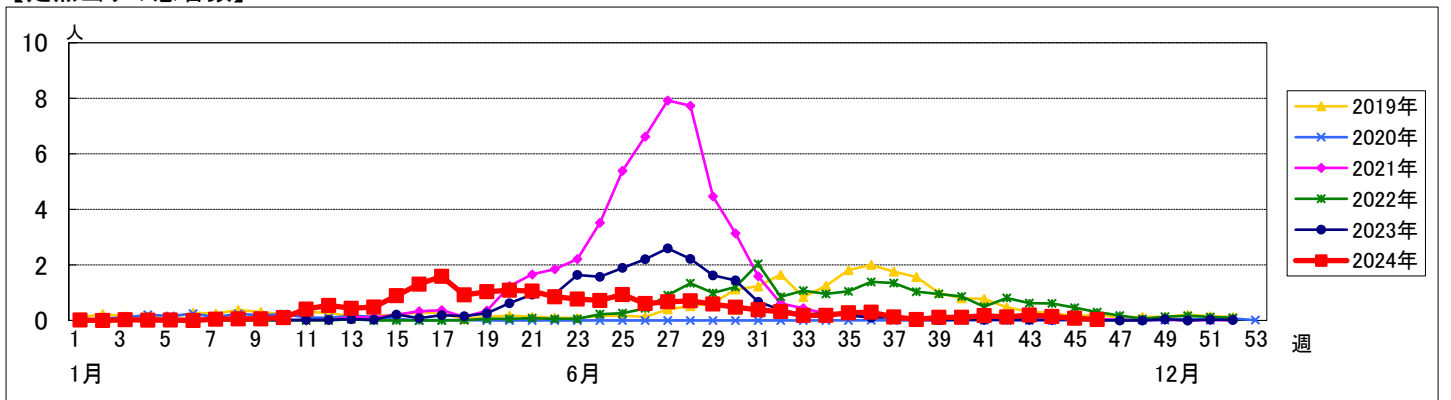


週数		合計	~5ヶ月	~11ヶ月	1歳	2歳	3歳	4歳	5歳	6歳	7歳	8歳	9歳	10~14歳	15~19歳	20歳以上
第42週	罹患数	11	1		5	4	1									
	定点当り	0.12	0.01		0.06	0.04	0.01									
第43週	罹患数	17	1	1	10	3	1	1								
	定点当り	0.19	0.01	0.01	0.11	0.03	0.01	0.01								
第44週	罹患数	12	1	1	4	3	1							2		
	定点当り	0.14	0.01	0.01	0.05	0.04	0.01							0.02		
第45週	罹患数	7		4	2						1					
	定点当り	0.08		0.04	0.02						0.01					
第46週	罹患数	3	1	1			1									
	定点当り	0.03	0.01	0.01			0.01									

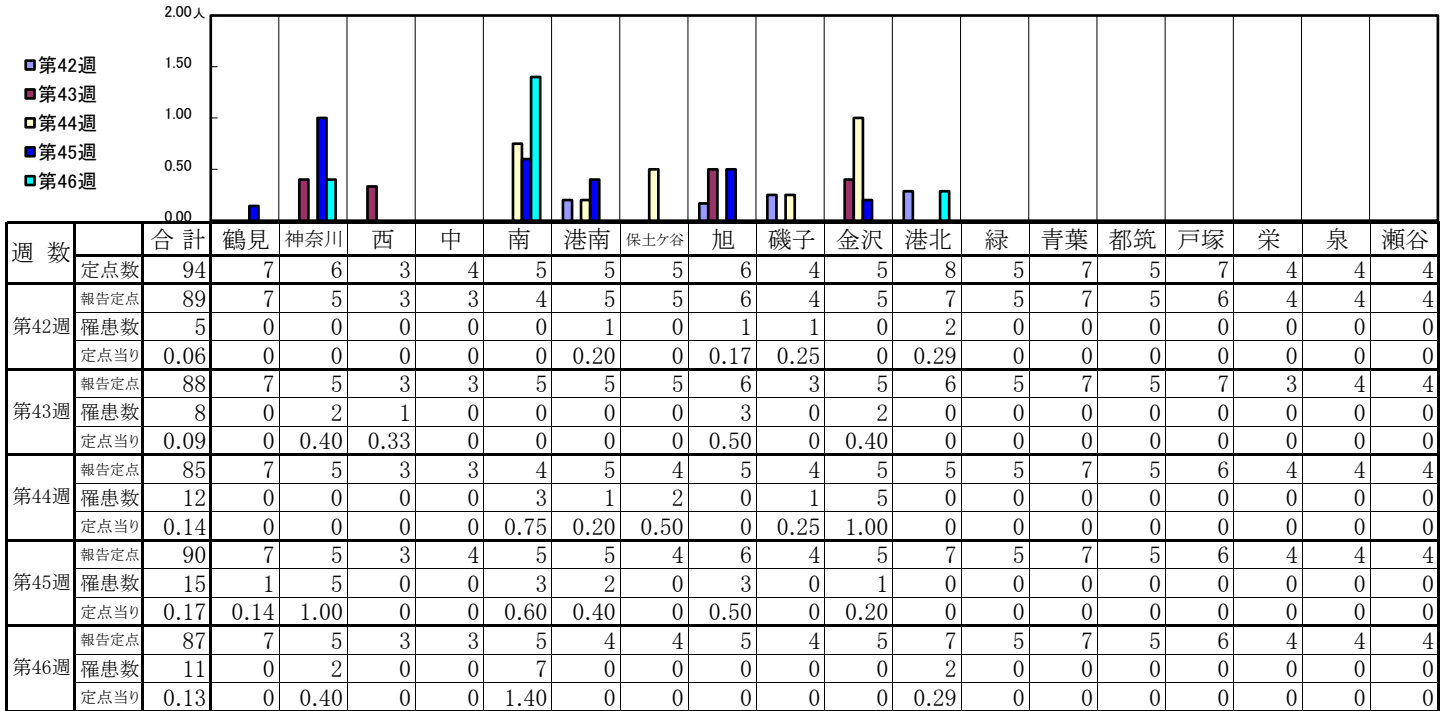
【年齢層別5週分集計】



【定点当りの患者数】

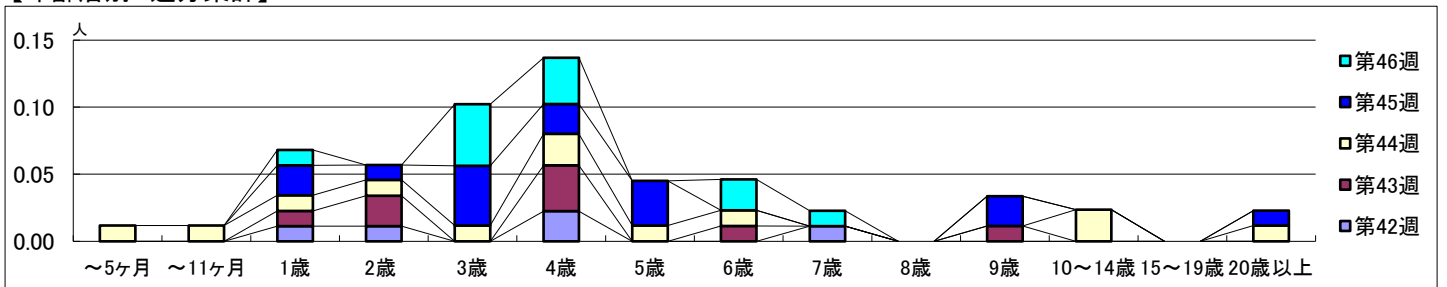


【区別・週別報告定点当り】

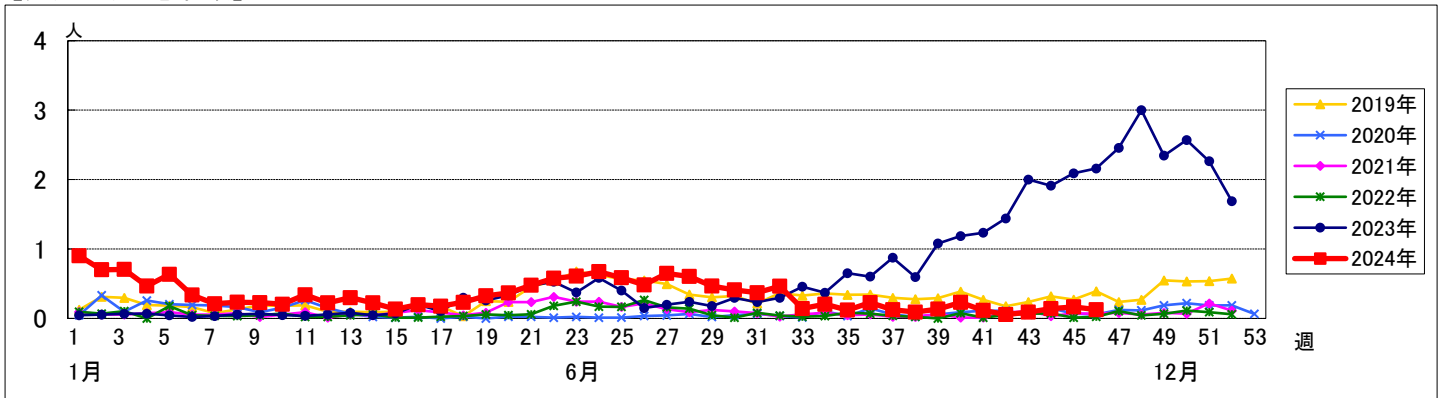


週数	合計	~5ヶ月	~11ヶ月	1歳	2歳	3歳	4歳	5歳	6歳	7歳	8歳	9歳	10~14歳	15~19歳	20歳以上
第42週	罹患数 5			1	1		2			1					
第43週	罹患数 8			1	2		3		1			1			
第44週	罹患数 12	1	1	1	1	1	2	1	1				2		1
第45週	罹患数 15			2	1	4	2	3				2			1
第46週	罹患数 11			1		4	3		2	1					

【年齢層別5週分集計】



【定点当りの患者数】



<< A群溶血性レンサ球菌咽頭炎 >>

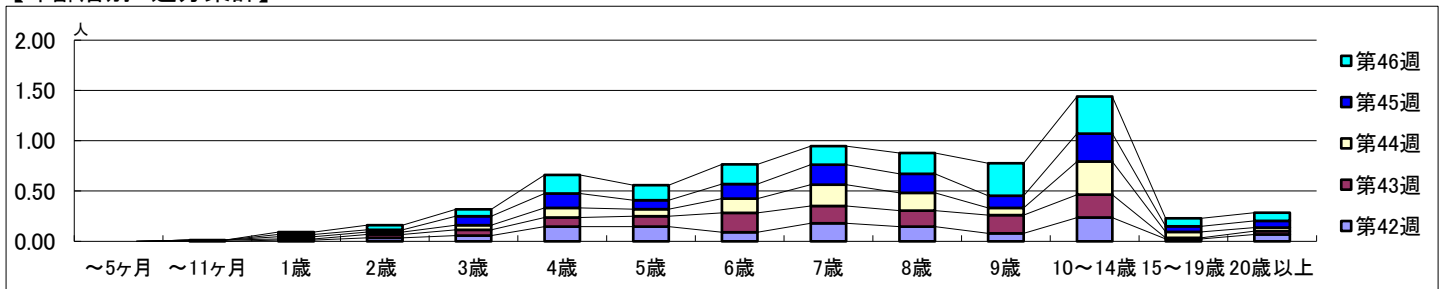
2024年10月14日 ~ 11月17日
[2024年 第42週 ~ 第46週]

【区別・週別報告定点当り】

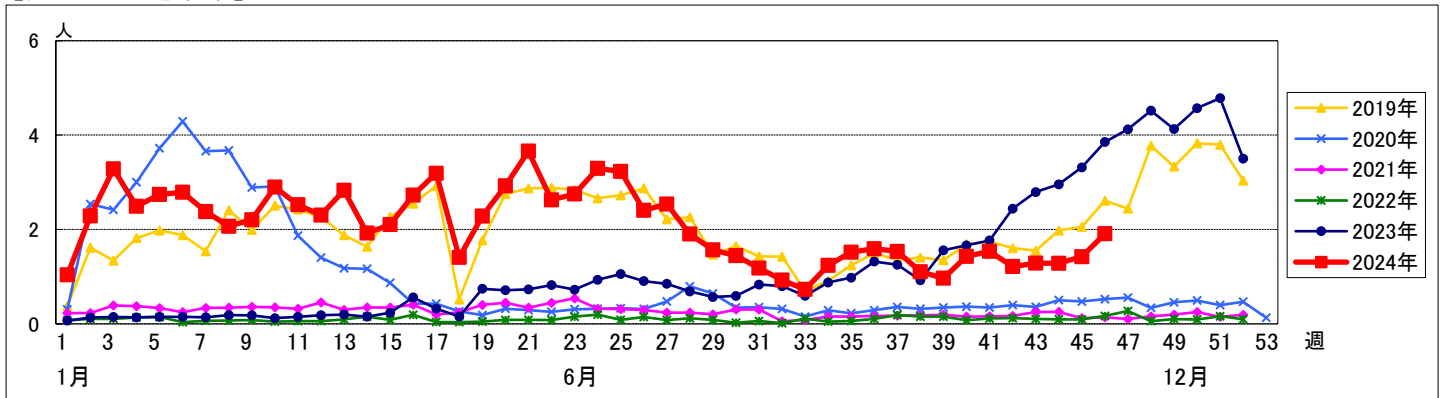
週数		区別																			
		合計	鶴見	神奈川	西	中	南	港南	保土ヶ谷	旭	磯子	金沢	港北	緑	青葉	都筑	戸塚	栄	泉	瀬谷	
第42週	定点数	94	7	6	3	4	5	5	5	6	4	5	8	5	7	5	7	4	4	4	
	報告定点	89	7	5	3	3	4	5	5	6	4	5	7	5	7	5	6	4	4	4	
	罹患数	108	12	9	1	0	2	4	3	9	5	11	3	22	8	7	5	2	4	1	
第43週	報告定点	88	7	5	3	3	5	5	6	3	5	6	5	7	5	7	3	4	4		
	罹患数	113	7	9	0	0	5	8	3	5	1	7	6	24	14	4	2	6	9	3	
	定点当り	1.28	1.00	1.80	0	0	1.00	1.60	0.60	0.83	0.33	1.40	1.00	4.80	2.00	0.80	2.00	2.25	0.75		
第44週	報告定点	85	7	5	3	3	4	5	4	5	4	5	5	7	5	6	4	4	4		
	罹患数	109	1	15	1	0	8	6	2	5	7	7	2	24	10	5	8	1	3	4	
	定点当り	1.28	0.14	3.00	0.33	0	2.00	1.20	0.50	1.00	1.75	1.40	0.40	4.80	1.43	1.00	1.33	0.25	0.75		
第45週	報告定点	90	7	5	3	4	5	5	4	6	4	5	7	5	7	5	6	4	4	4	
	罹患数	128	7	9	1	1	2	6	4	11	6	5	3	24	12	4	16	3	11	3	
	定点当り	1.42	1.00	1.80	0.33	0.25	0.40	1.20	1.00	1.83	1.50	1.00	0.43	4.80	1.71	0.80	2.67	0.75	2.75		
第46週	報告定点	87	7	5	3	3	5	4	4	5	4	5	7	5	7	5	6	4	4	4	
	罹患数	166	5	16	0	2	5	10	5	13	5	8	12	18	19	9	10	6	13	10	
	定点当り	1.91	0.71	3.20	0	0.67	1.00	2.50	1.25	2.60	1.25	1.60	1.71	3.60	2.71	1.80	1.67	1.50	3.25		

週数		合計	年齢層別													
			~5ヶ月	~11ヶ月	1歳	2歳	3歳	4歳	5歳	6歳	7歳	8歳	9歳	10~14歳	15~19歳	20歳以上
第42週	罹患数	108			1	3	5	13	13	8	16	13	7	21	2	6
	定点当り	1.21			0.01	0.03	0.06	0.15	0.15	0.09	0.18	0.15	0.08	0.24	0.02	0.07
第43週	罹患数	113		1	1	3	5	8	9	17	15	14	16	20	1	3
	定点当り	1.28		0.01	0.01	0.03	0.06	0.09	0.10	0.19	0.17	0.16	0.18	0.23	0.01	0.03
第44週	罹患数	109			2	2	4	8	6	12	18	15	6	28	5	3
	定点当り	1.28			0.02	0.02	0.05	0.09	0.07	0.14	0.21	0.18	0.07	0.33	0.06	0.04
第45週	罹患数	128			2	2	8	13	8	13	18	17	11	25	5	6
	定点当り	1.42			0.02	0.02	0.09	0.14	0.09	0.14	0.20	0.19	0.12	0.28	0.06	0.07
第46週	罹患数	166			2	4	6	16	13	17	16	18	28	32	7	7
	定点当り	1.91			0.02	0.05	0.07	0.18	0.15	0.20	0.18	0.21	0.32	0.37	0.08	0.08

【年齢層別5週分集計】



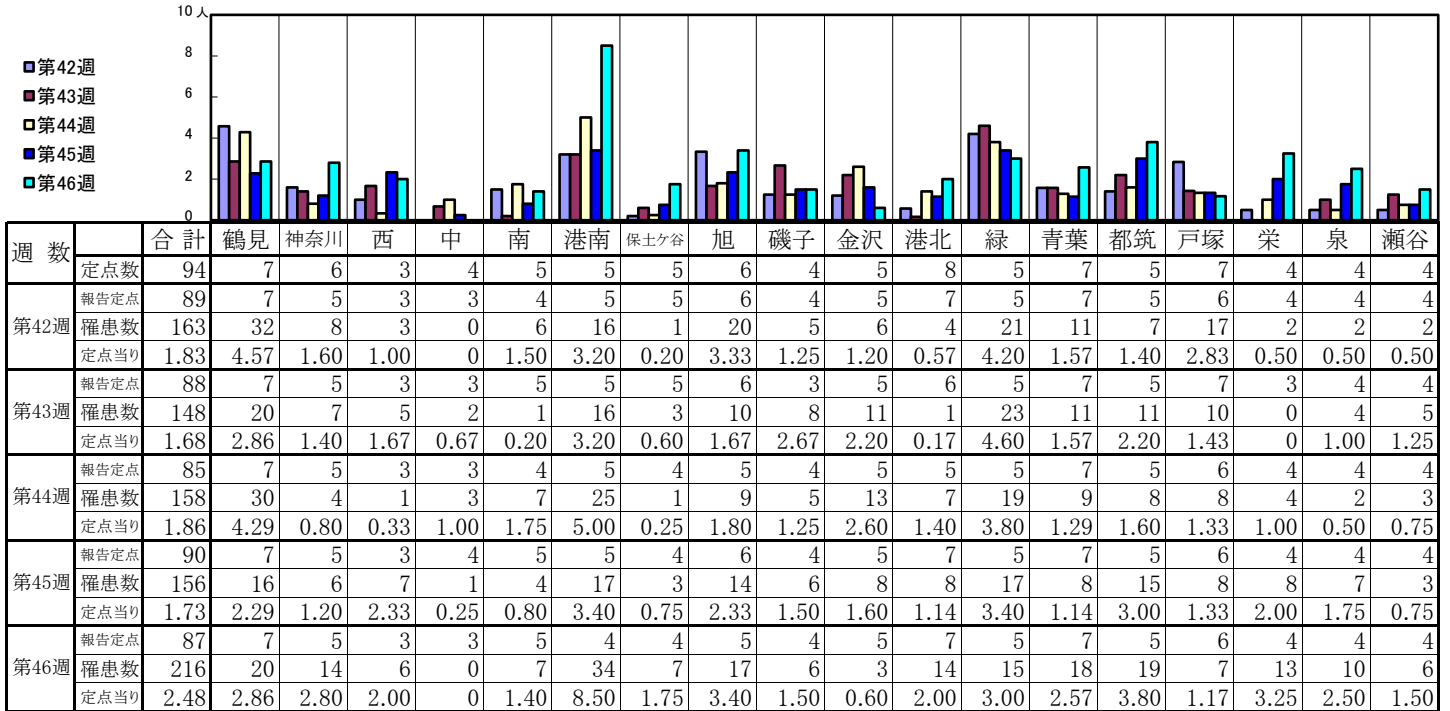
【定点当りの患者数】



<< 感染性胃腸炎 >>

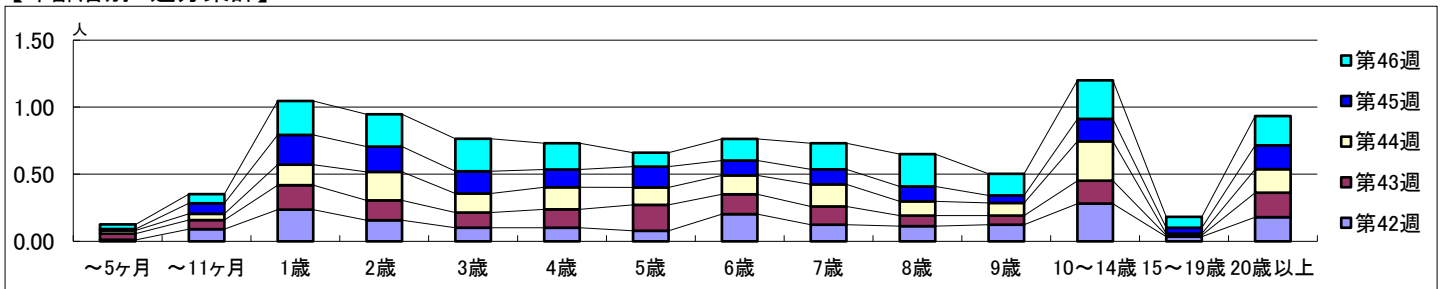
2024年10月14日 ~ 11月17日
[2024年 第42週 ~ 第46週]

【区別・週別報告定点当り】

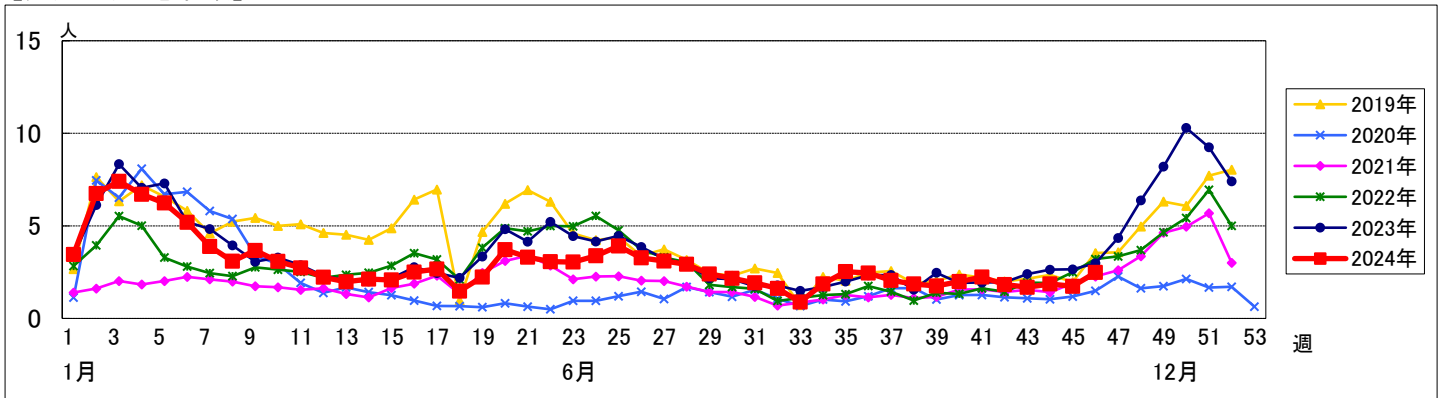


週数		合計	年齢層別													
			~5ヶ月	~11ヶ月	1歳	2歳	3歳	4歳	5歳	6歳	7歳	8歳	9歳	10~14歳	15~19歳	20歳以上
第42週	罹患数	163	1	8	21	14	9	9	7	18	11	10	11	25	3	16
	定点当り	1.83	0.01	0.09	0.24	0.16	0.10	0.10	0.08	0.20	0.12	0.11	0.12	0.28	0.03	0.18
第43週	罹患数	148	4	6	16	13	10	12	17	13	12	7	6	15	1	16
	定点当り	1.68	0.05	0.07	0.18	0.15	0.11	0.14	0.19	0.15	0.14	0.08	0.07	0.17	0.01	0.18
第44週	罹患数	158	2	4	13	18	12	14	11	12	14	9	8	25	1	15
	定点当り	1.86	0.02	0.05	0.15	0.21	0.14	0.16	0.13	0.14	0.16	0.11	0.09	0.29	0.01	0.18
第45週	罹患数	156	1	7	20	17	15	12	14	10	10	10	5	15	4	16
	定点当り	1.73	0.01	0.08	0.22	0.19	0.17	0.13	0.16	0.11	0.11	0.11	0.06	0.17	0.04	0.18
第46週	罹患数	216	3	6	22	21	21	17	9	14	17	21	14	25	7	19
	定点当り	2.48	0.03	0.07	0.25	0.24	0.24	0.20	0.10	0.16	0.20	0.24	0.16	0.29	0.08	0.22

【年齢層別5週分集計】



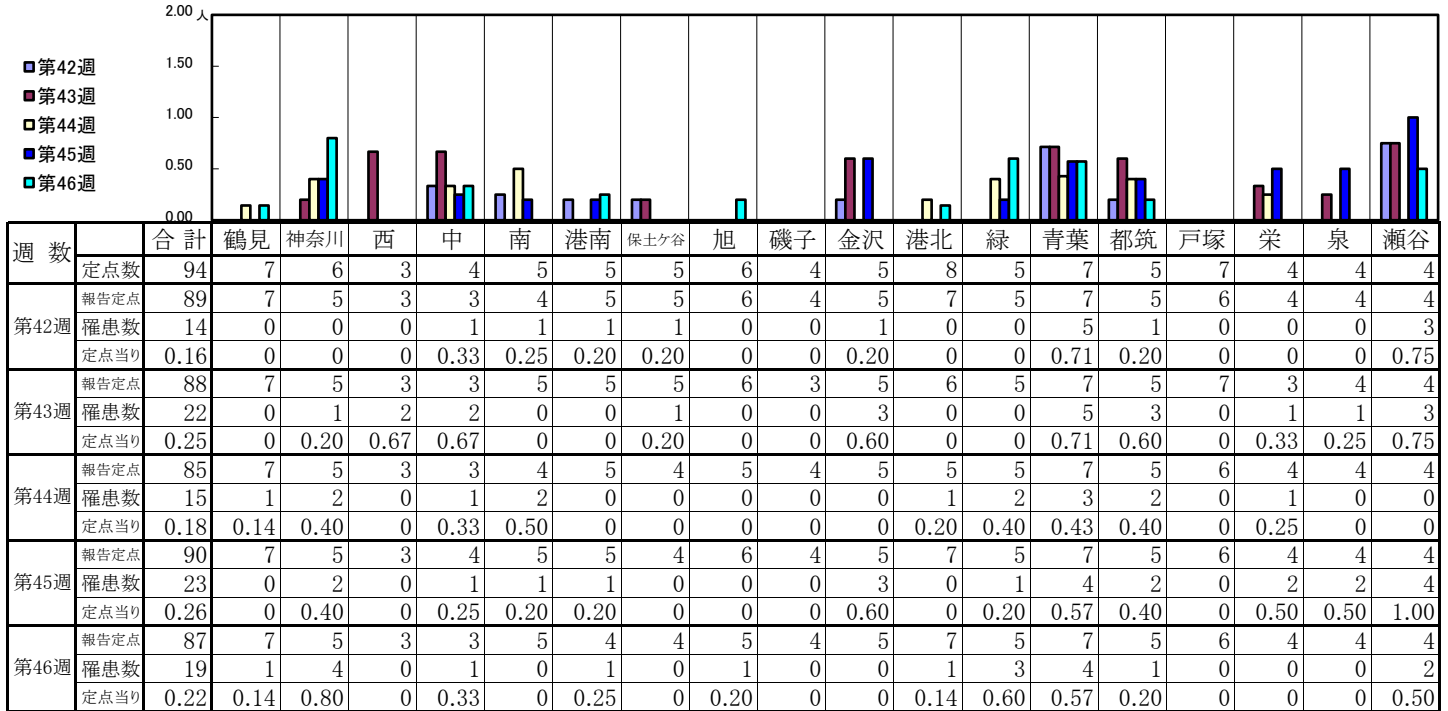
【定点当りの患者数】



<< 水痘 >>

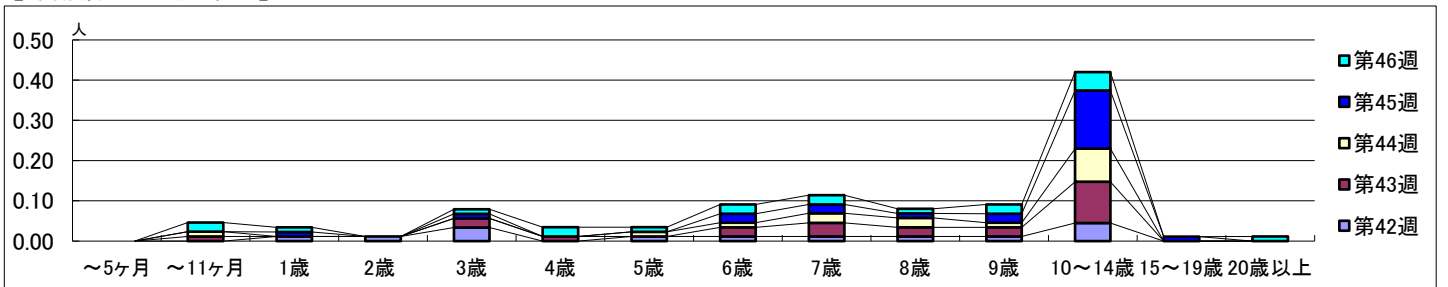
2024年10月14日 ~ 11月17日
[2024年 第42週 ~ 第46週]

【区別・週別報告定点当り】

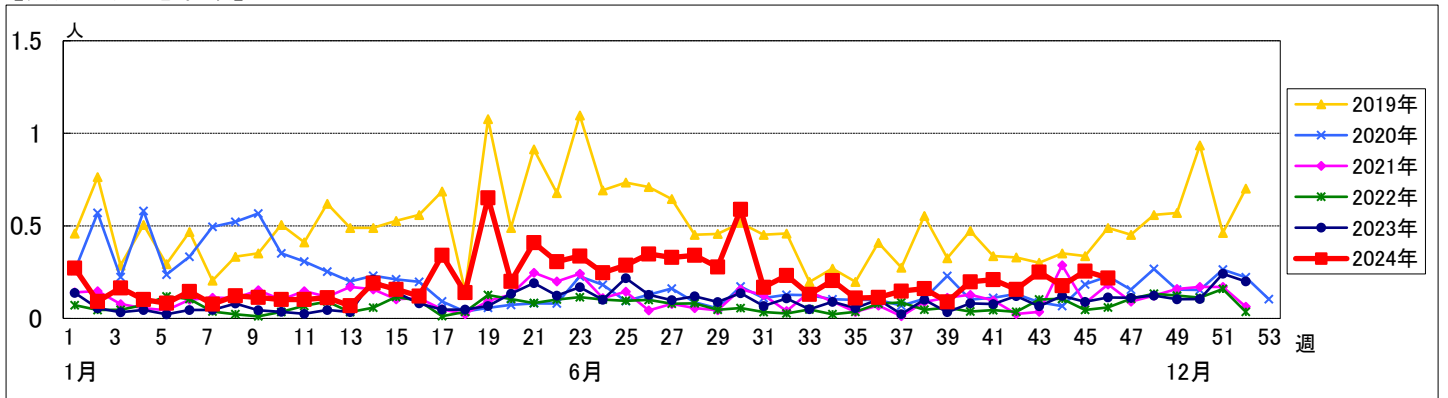


週数	合計	~5ヶ月	~11ヶ月	1歳	2歳	3歳	4歳	5歳	6歳	7歳	8歳	9歳	10~14歳	15~19歳	20歳以上
第42週	罹患数 14			1	1	3		1	1	1	1	1	4		
第43週	罹患数 22		1			2	1		2	3	2	2	9		
第44週	罹患数 15		1					1	1	2	2	1	7		
第45週	罹患数 23			1		1			2	2	1	2	13	1	
第46週	罹患数 19		2	1		1	2	1	2	2	1	2	4		1

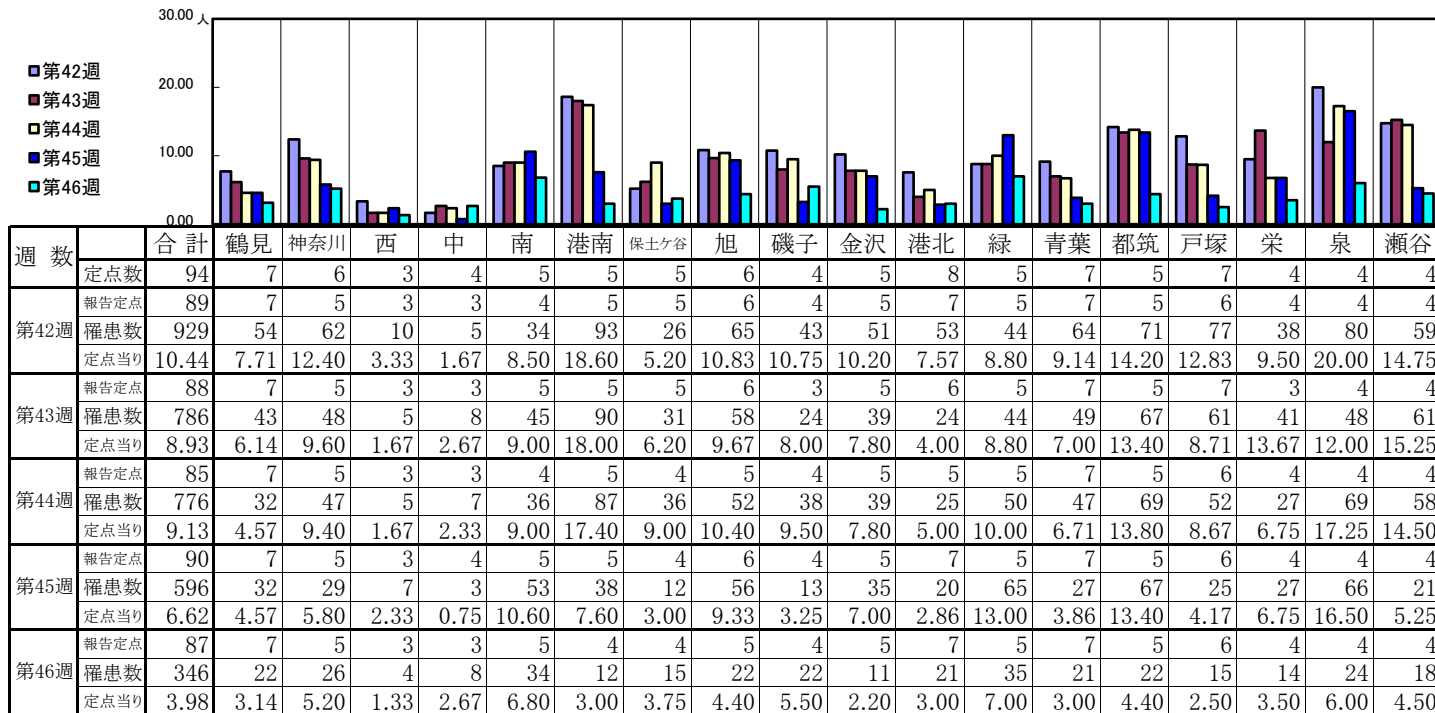
【年齢層別5週分集計】



【定点当りの患者数】

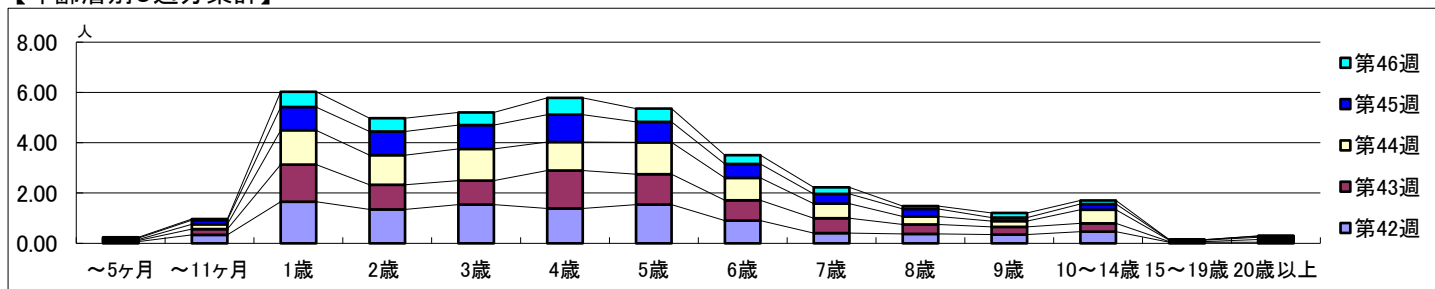


【区別・週別報告定点当り】

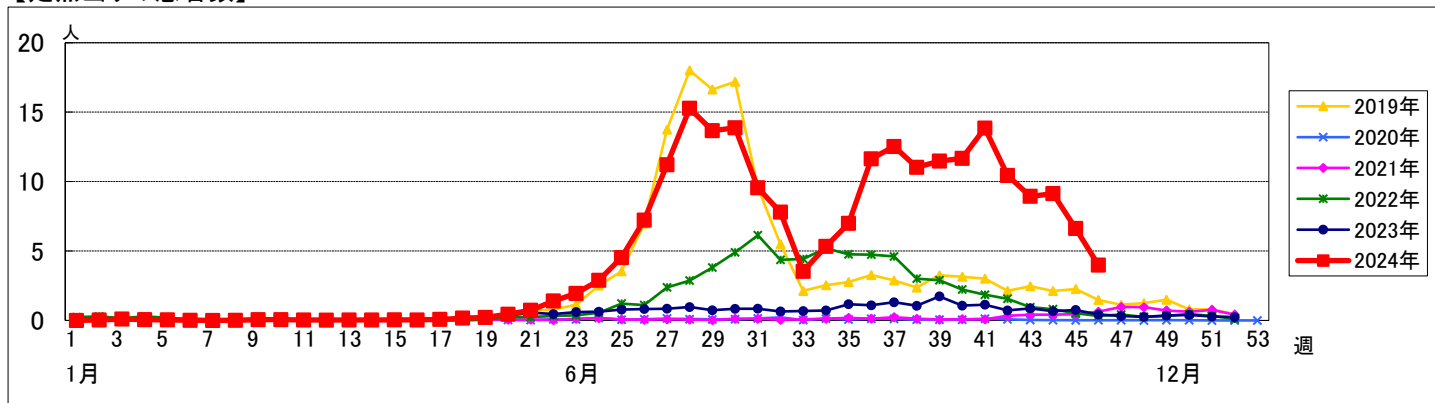


週数		合計	年齢層別													
			~5ヶ月	~11ヶ月	1歳	2歳	3歳	4歳	5歳	6歳	7歳	8歳	9歳	10~14歳	15~19歳	20歳以上
第42週	罹患数	929	6	30	147	120	137	123	137	80	36	33	31	41	4	4
	定点当り	10.44	0.07	0.34	1.65	1.35	1.54	1.38	1.54	0.90	0.40	0.37	0.35	0.46	0.04	0.04
第43週	罹患数	786	4	20	130	86	84	133	106	71	52	33	27	29	2	9
	定点当り	8.93	0.05	0.23	1.48	0.98	0.95	1.51	1.20	0.81	0.59	0.38	0.31	0.33	0.02	0.10
第44週	罹患数	776	3	16	116	100	107	96	108	76	49	27	19	46	5	8
	定点当り	9.13	0.04	0.19	1.36	1.18	1.26	1.13	1.27	0.89	0.58	0.32	0.22	0.54	0.06	0.09
第45週	罹患数	596	5	15	83	85	85	98	73	50	35	27	13	21	2	4
	定点当り	6.62	0.06	0.17	0.92	0.94	0.94	1.09	0.81	0.56	0.39	0.30	0.14	0.23	0.02	0.04
第46週	罹患数	346	3	4	53	46	44	58	46	30	23	10	16	12	1	1
	定点当り	3.98	0.03	0.05	0.61	0.53	0.51	0.67	0.53	0.34	0.26	0.11	0.18	0.14	0.01	0.01

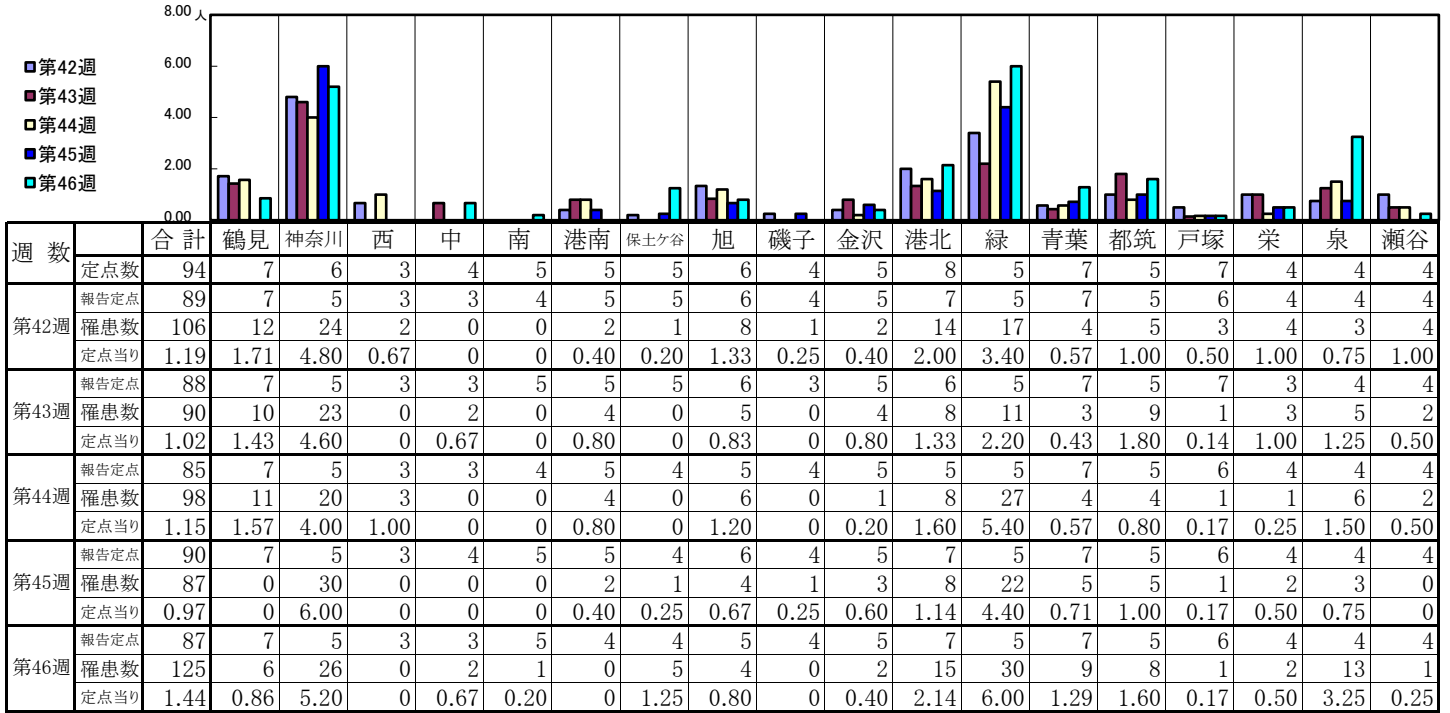
【年齢層別5週分集計】



【定点当りの患者数】

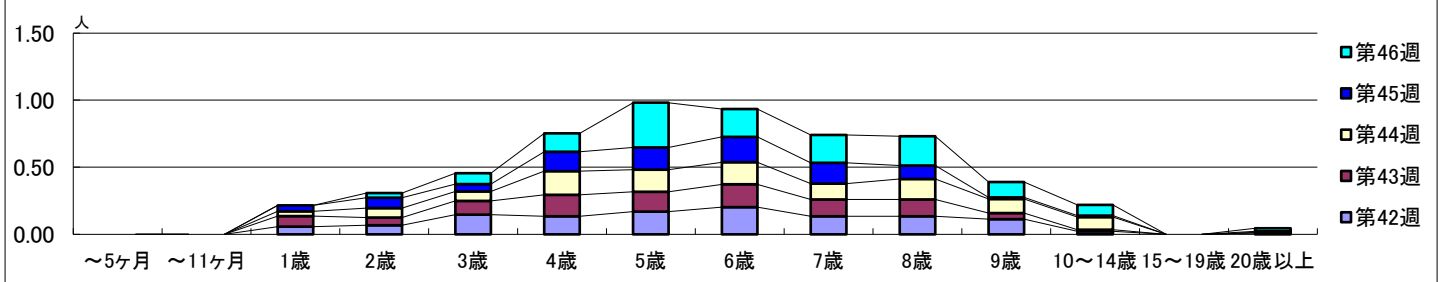


【区別・週別報告定点当り】

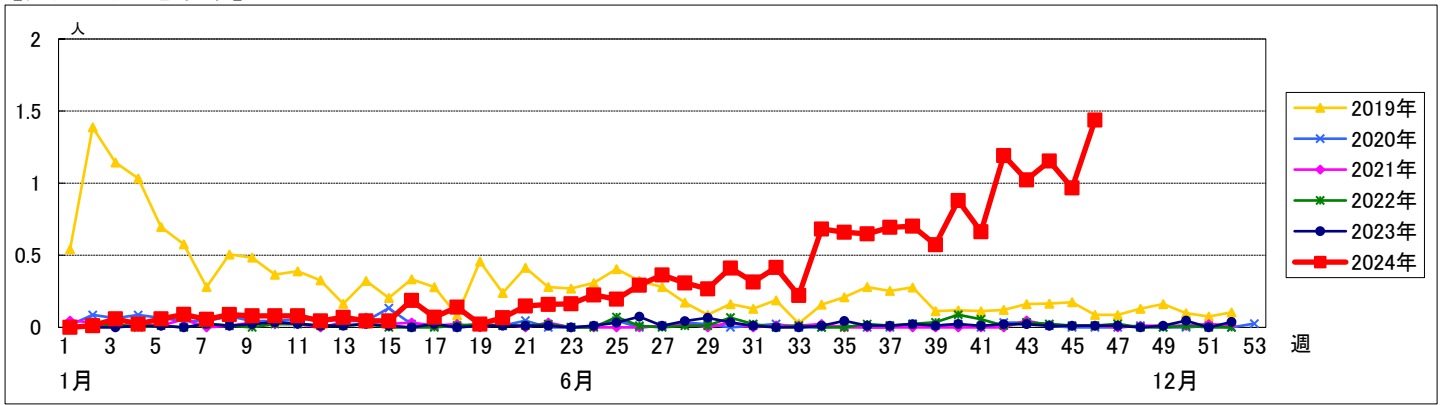


週数		合計	~5ヶ月	~11ヶ月	年齢												
					1歳	2歳	3歳	4歳	5歳	6歳	7歳	8歳	9歳	10~14歳	15~19歳	20歳以上	
第42週	罹患数	106			5	6	13	12	15	18	12	12	10	2		1	
	定点当り	1.19			0.06	0.07	0.15	0.13	0.17	0.20	0.13	0.13	0.11	0.02		0.01	
第43週	罹患数	90			7	5	9	14	13	15	11	11	4	1			
	定点当り	1.02			0.08	0.06	0.10	0.16	0.15	0.17	0.13	0.13	0.05	0.01			
第44週	罹患数	98			3	6	6	15	14	14	10	13	9	8			
	定点当り	1.15			0.04	0.07	0.07	0.18	0.16	0.16	0.12	0.15	0.11	0.09			
第45週	罹患数	87			4	7	5	13	15	17	14	9	1	1		1	
	定点当り	0.97			0.04	0.08	0.06	0.14	0.17	0.19	0.16	0.10	0.01	0.01		0.01	
第46週	罹患数	125				3	7	12	29	18	18	19	10	7		2	
	定点当り	1.44				0.03	0.08	0.14	0.33	0.21	0.21	0.22	0.11	0.08		0.02	

【年齢層別5週分集計】



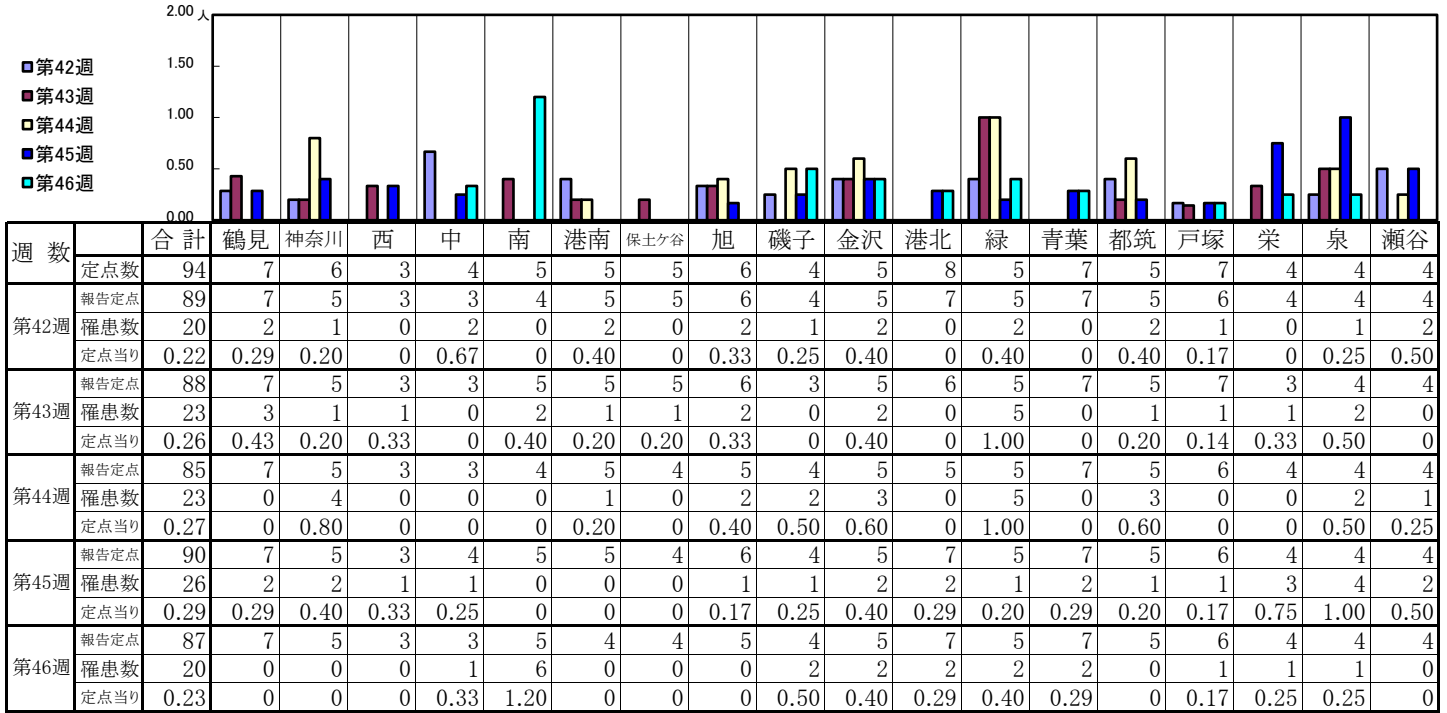
【定点当りの患者数】



<< 突発性発しん >>

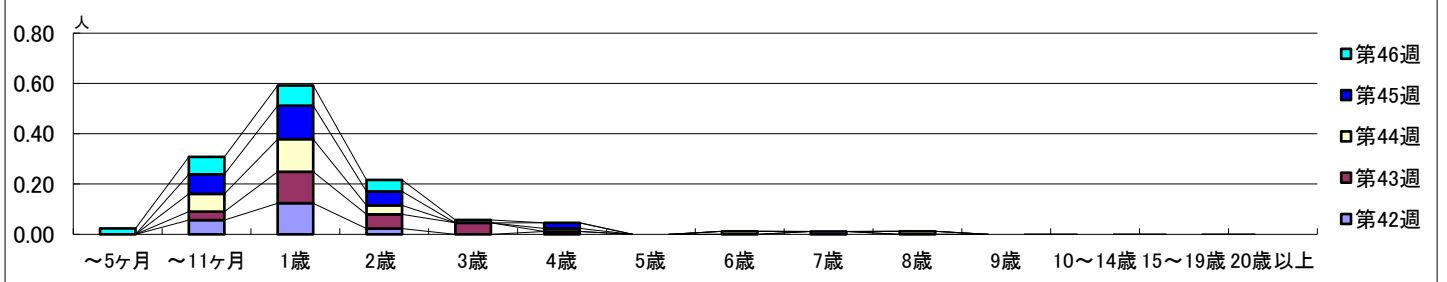
2024年10月14日 ~ 11月17日
[2024年 第42週 ~ 第46週]

【区別・週別報告定点当り】

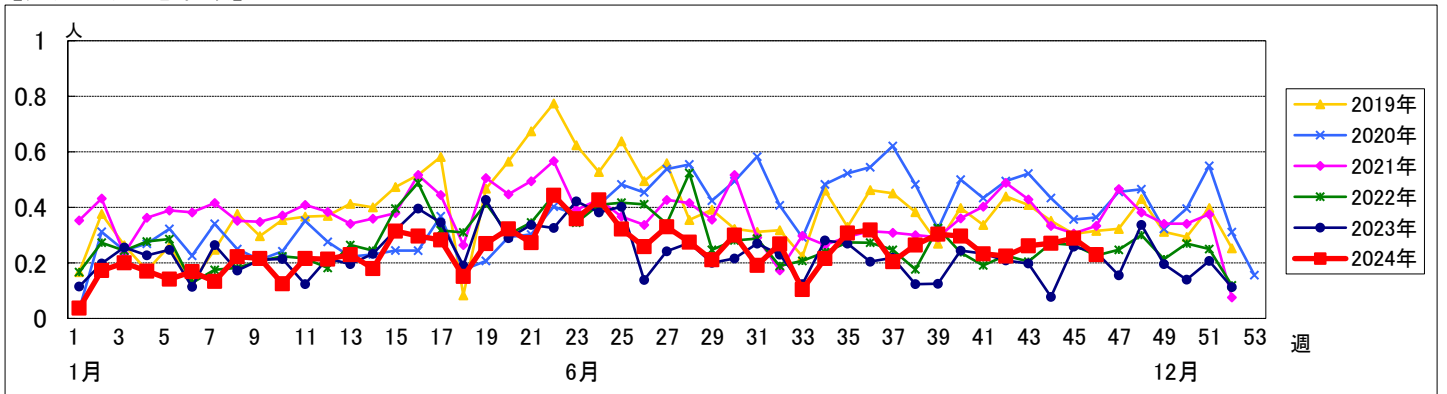


週数		合計	~5ヶ月	~11ヶ月	年齢															
					1歳	2歳	3歳	4歳	5歳	6歳	7歳	8歳	9歳	10~14歳	15~19歳	20歳以上				
第42週	罹患数	20		5	11	2		1					1							
	定点当り	0.22		0.06	0.12	0.02		0.01					0.01							
第43週	罹患数	23		3	11	5	4													
	定点当り	0.26		0.03	0.13	0.06	0.05													
第44週	罹患数	23		6	11	3		1			1		1							
	定点当り	0.27		0.07	0.13	0.04		0.01		0.01		0.01		0.01						
第45週	罹患数	26		7	12	5		2												
	定点当り	0.29		0.08	0.13	0.06		0.02												
第46週	罹患数	20	2	6	7	4	1													
	定点当り	0.23	0.02	0.07	0.08	0.05	0.01													

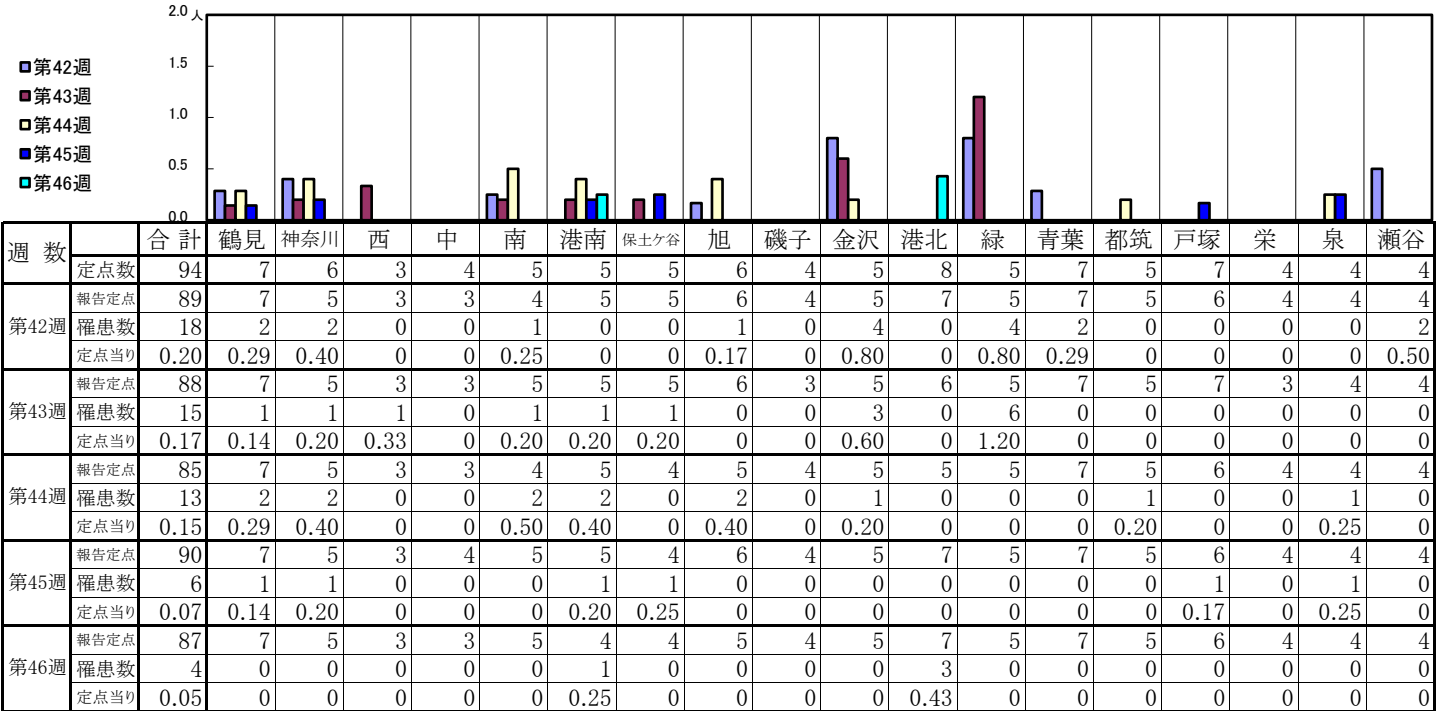
【年齢層別5週分集計】



【定点当りの患者数】

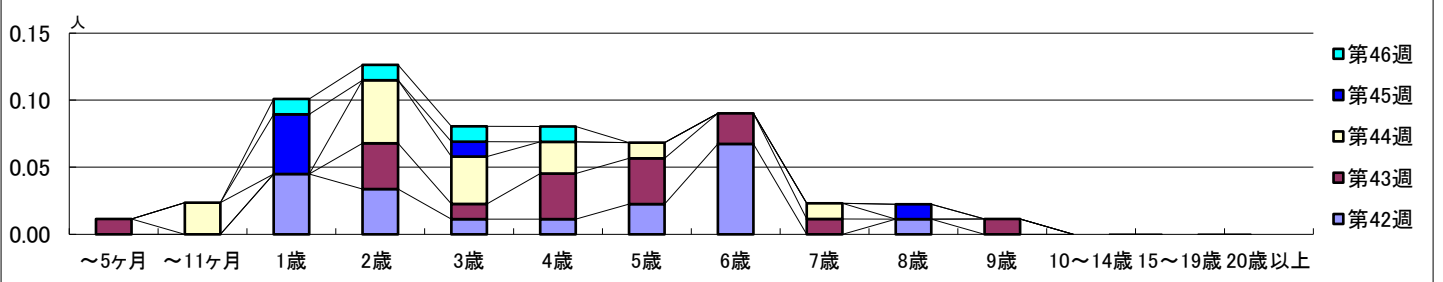


【区別・週別報告定点当り】

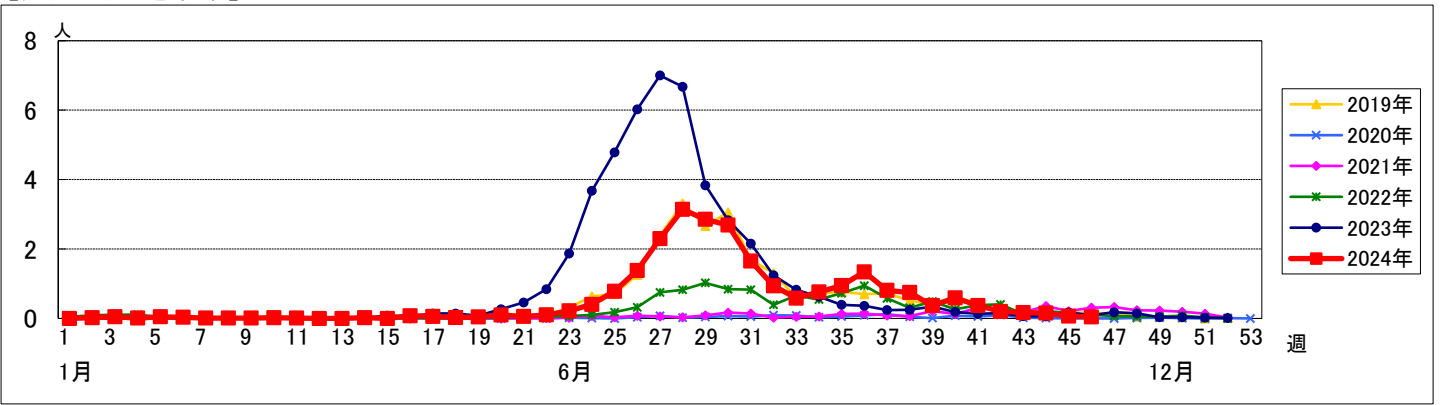


週数		合計	~5ヶ月	~11ヶ月	1歳	2歳	3歳	4歳	5歳	6歳	7歳	8歳	9歳	10~14歳	15~19歳	20歳以上
第42週	罹患数	18			4	3	1	1	2	6		1				
	定点当り	0.20			0.04	0.03	0.01	0.01	0.02	0.07		0.01				
第43週	罹患数	15	1		3	1	3	3	2	1			1			
	定点当り	0.17	0.01		0.03	0.01	0.03	0.03	0.02	0.01			0.01			
第44週	罹患数	13		2	4	3	2	1		1						
	定点当り	0.15		0.02	0.05	0.04	0.02	0.01		0.01						
第45週	罹患数	6			4		1					1				
	定点当り	0.07			0.04		0.01					0.01				
第46週	罹患数	4			1	1	1	1								
	定点当り	0.05			0.01	0.01	0.01	0.01								

【年齢層別5週分集計】



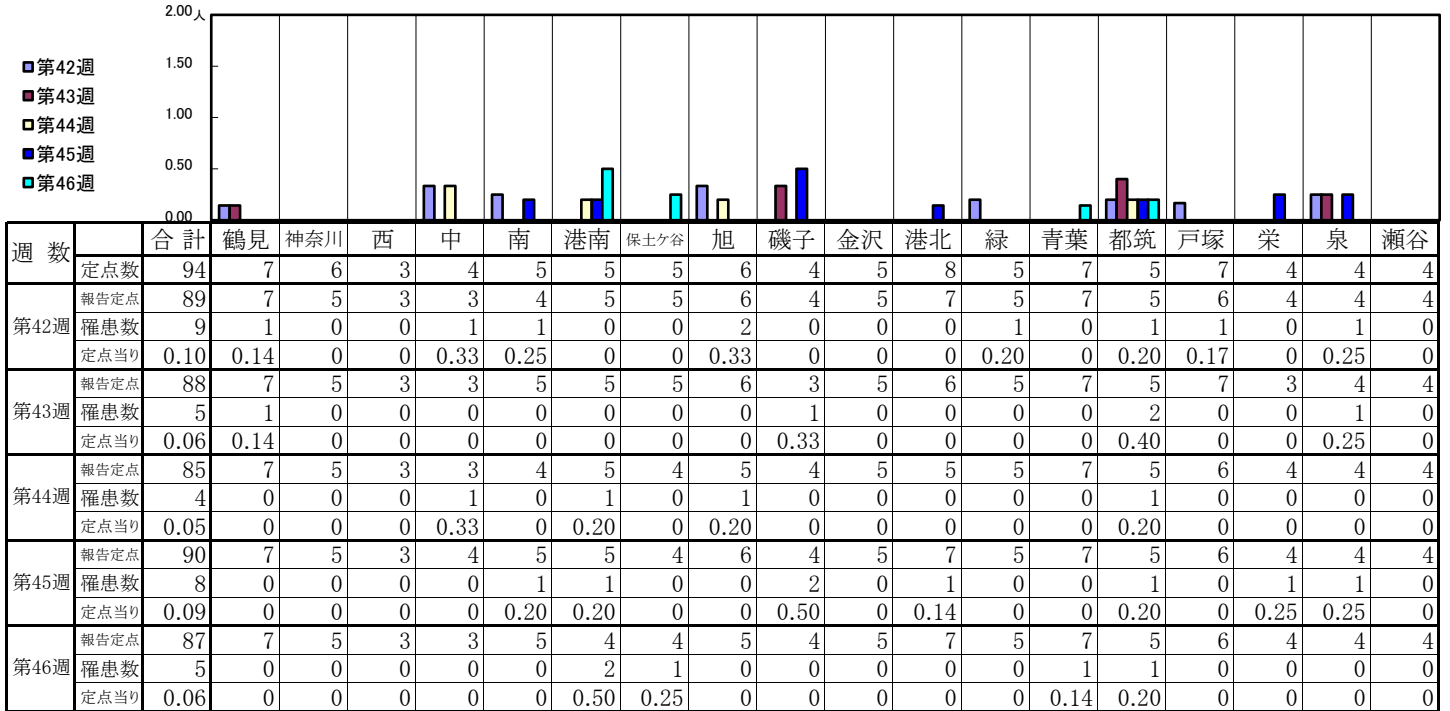
【定点当りの患者数】



<< 流行性耳下腺炎 >>

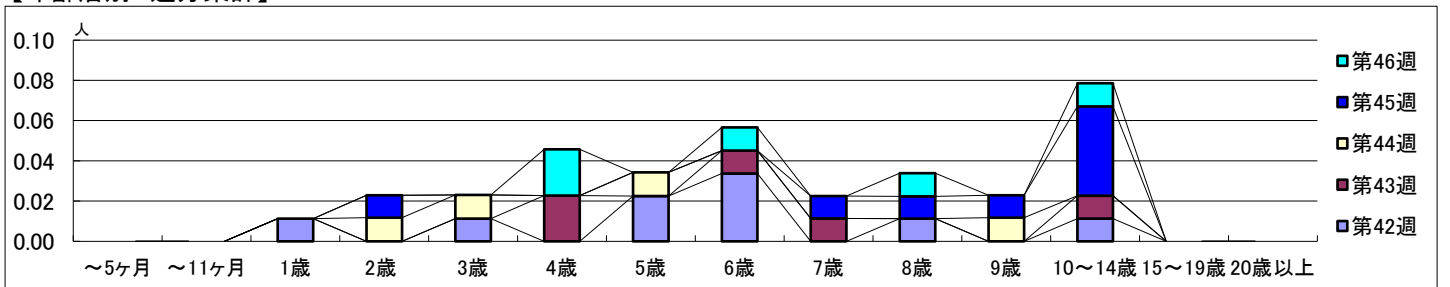
2024年10月14日 ~ 11月17日
[2024年 第42週 ~ 第46週]

【区別・週別報告定点当り】

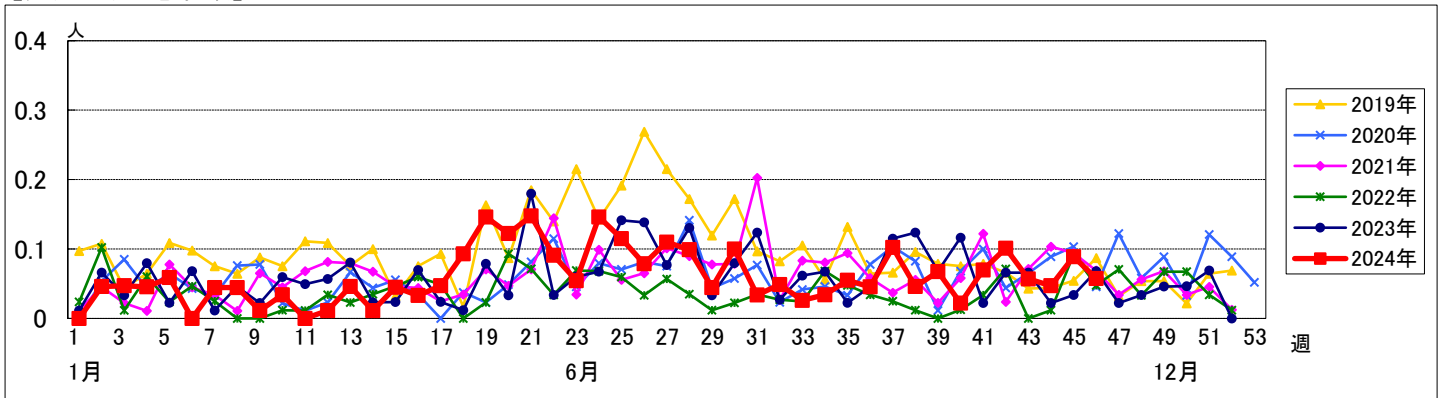


週数	合計	~5ヶ月	~11ヶ月	1歳	2歳	3歳	4歳	5歳	6歳	7歳	8歳	9歳	10~14歳	15~19歳	20歳以上
第42週	9			1		1		2	3		1		1		
第43週	5						2		1	1			1		
第44週	4				1	1		1				1			
第45週	8				1					1	1	1	4		
第46週	5						2		1		1		1		

【年齢層別5週分集計】



【定点当りの患者数】



<< 急性出血性結膜炎 >>

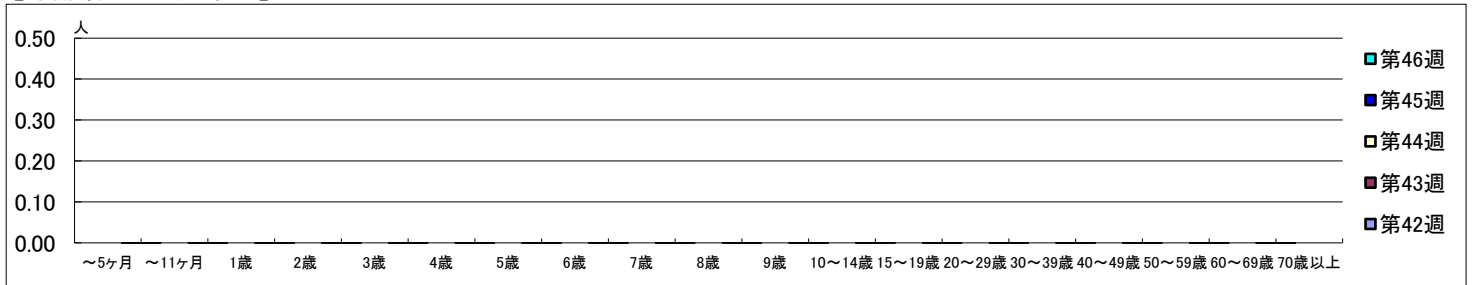
2024年10月14日 ~ 11月17日
[2024年 第42週 ~ 第46週]

【区別・週別報告定点当り】

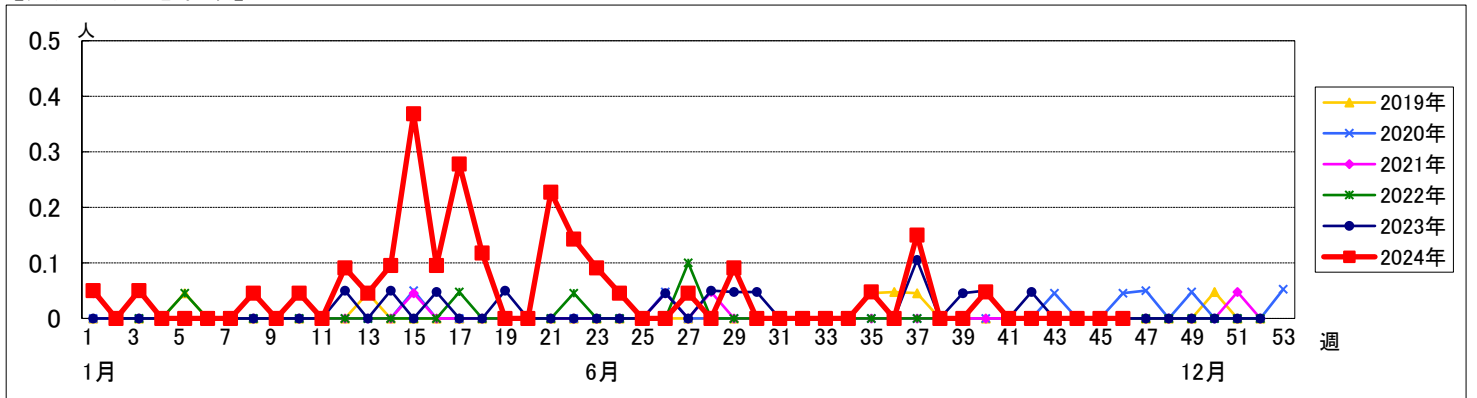
週数		合計	鶴見	神奈川	西	中	南	港南	保土ヶ谷	旭	磯子	金沢	港北	緑	青葉	都筑	戸塚	栄	泉	瀬谷
第42週	定点数	22	2	1	1	1	1	1	1	1	1	1	2	1	2	1	2	1	1	1
	報告定点	22	2	1	1	1	1	1	1	1	1	1	2	1	2	1	2	1	1	1
	罹患数	0	0	0	0	0	0	0	0	0	0	0	0	0	0	0	0	0	0	0
	定点当り	0	0	0	0	0	0	0	0	0	0	0	0	0	0	0	0	0	0	0
第43週	報告定点	20	2	1	1	1	1	1	1	1	1	1	1	1	1	1	2	1	1	1
	罹患数	0	0	0	0	0	0	0	0	0	0	0	0	0	0	0	0	0	0	0
	定点当り	0	0	0	0	0	0	0	0	0	0	0	0	0	0	0	0	0	0	0
	報告定点	19	1	1	1	1	1	1	1	1	1	1	1	1	2	1	1	1	1	1
第44週	罹患数	0	0	0	0	0	0	0	0	0	0	0	0	0	0	0	0	0	0	0
	定点当り	0	0	0	0	0	0	0	0	0	0	0	0	0	0	0	0	0	0	0
	報告定点	21	2	1	1	1	1	1	1	1	1	1	2	1	1	1	2	1	1	1
	罹患数	0	0	0	0	0	0	0	0	0	0	0	0	0	0	0	0	0	0	0
第45週	定点当り	0	0	0	0	0	0	0	0	0	0	0	0	0	0	0	0	0	0	0
	報告定点	20	1	1	1	1	1	1	1	1	1	1	1	1	2	1	2	1	1	1
	罹患数	0	0	0	0	0	0	0	0	0	0	0	0	0	0	0	0	0	0	0
	定点当り	0	0	0	0	0	0	0	0	0	0	0	0	0	0	0	0	0	0	0

週数		合計	~5ヶ月	~11ヶ月	1歳	2歳	3歳	4歳	5歳	6歳	7歳	8歳	9歳	10~14歳	15~19歳	20~29歳	30~39歳	40~49歳	50~59歳	60~69歳	70歳以上
第42週	罹患数	0																			
	定点当り	0																			
第43週	罹患数	0																			
	定点当り	0																			
第44週	罹患数	0																			
	定点当り	0																			
第45週	罹患数	0																			
	定点当り	0																			
第46週	罹患数	0																			
	定点当り	0																			

【年齢層別5週分集計】



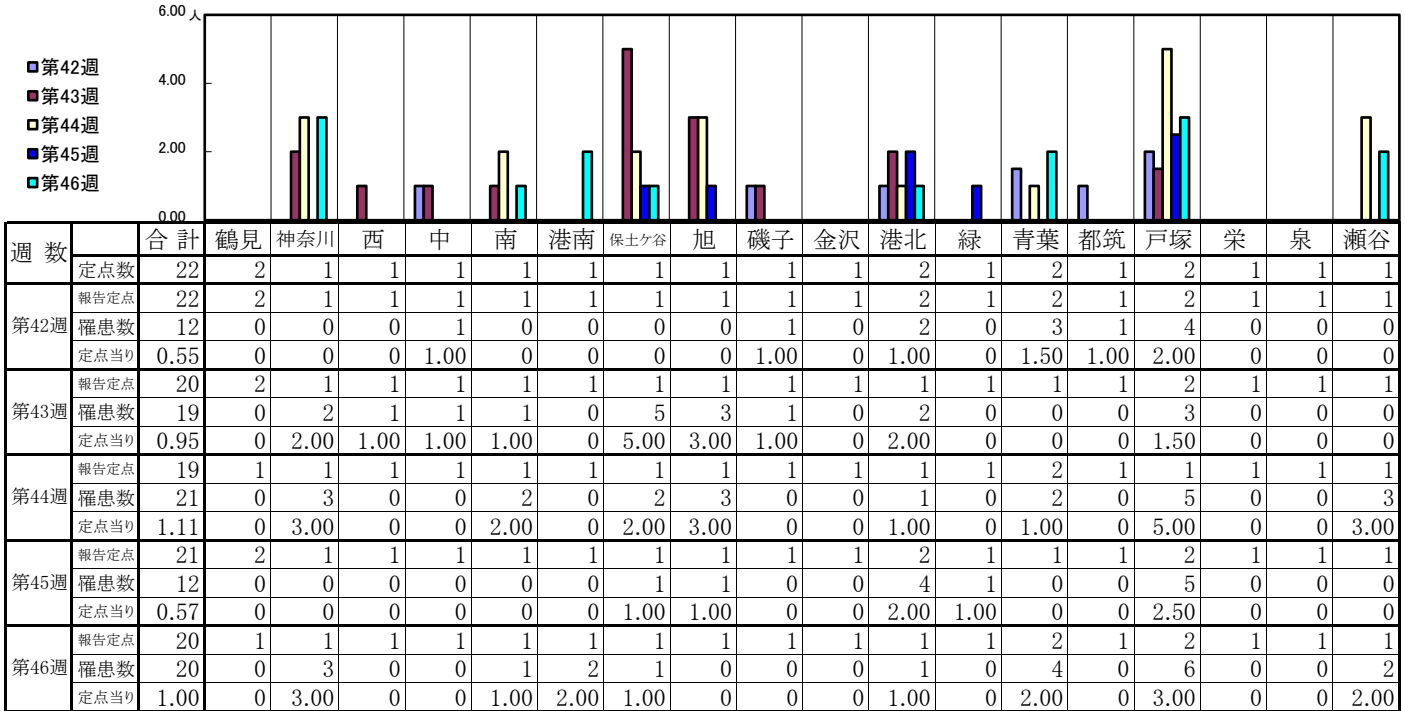
【定点当りの患者数】



<< 流行性角結膜炎 >>

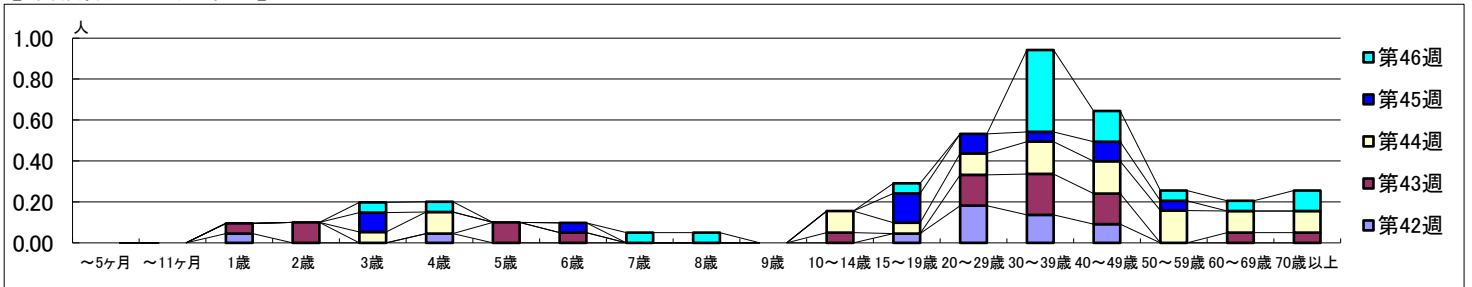
2024年10月14日 ~ 11月17日
[2024年 第42週 ~ 第46週]

【区別・週別報告定点当り】



週数		合計	～5ヶ月	～11ヶ月	年齢																				
					1歳	2歳	3歳	4歳	5歳	6歳	7歳	8歳	9歳	10～14歳	15～19歳	20～29歳	30～39歳	40～49歳	50～59歳	60～69歳	70歳以上				
第42週	罹患数	12			1			1								1	4	3	2						
	定点当り	0.55			0.05			0.05								0.05	0.18	0.14	0.09						
第43週	罹患数	19			1	2			2	1					1		3	4	3			1	1		
	定点当り	0.95			0.05	0.10			0.10	0.05					0.05		0.15	0.20	0.15			0.05	0.05		
第44週	罹患数	21					1	2							2	1	2	3	3	3		2	2		
	定点当り	1.11					0.05	0.11							0.11	0.05	0.11	0.16	0.16	0.16		0.11	0.11		
第45週	罹患数	12					2			1						3	2	1	2	1					
	定点当り	0.57					0.10			0.05						0.14	0.10	0.05	0.10	0.05					
第46週	罹患数	20					1	1			1	1				1		8	3	1	1	1	2		
	定点当り	1.00					0.05	0.05			0.05	0.05				0.05		0.40	0.15	0.05	0.05	0.05	0.10		

【年齢層別5週分集計】



【定点当りの患者数】

