

疾病別 警報・注意報 発生状況

2024年 第45週

	インフルエンザ	新型コロナウイルス感染症	RSウイルス感染症	咽頭結膜熱	A群溶血性レンサ球菌咽頭炎	感染性胃腸炎	水痘	手足口病	伝染性紅斑	突発性発しん	ヘルパンギーナ	流行性耳下腺炎	急性出血性結膜炎	流行性角結膜炎
警報レベル	30			3	8	20	2	5	2		6	6	1	8
終息基準値	10			1	4	12	1	2	1		2	2	0.1	4
注意報レベル	10						1					3		
横浜市	1.31	0.92	0.08	0.17	1.44	1.75	0.26	6.67	0.98	0.28	0.07	0.09	-	0.57
鶴見	1.55	0.91	-	0.14	1.00	2.29	-	4.57	-	0.29	0.14	-	-	-
神奈川	1.67	1.33	-	1.00	1.80	1.20	0.40	5.80	6.00	0.40	0.20	-	-	-
西	0.25	-	-	-	0.50	3.50	-	2.50	-	-	-	-	-	-
中	1.71	0.29	-	-	0.25	0.25	0.25	0.75	-	0.25	-	-	-	-
南	2.00	1.63	-	0.60	0.40	0.80	0.20	10.60	-	-	-	0.20	-	-
港南	2.00	0.50	0.40	0.40	1.20	3.40	0.20	7.60	0.40	-	0.20	0.20	-	-
保土ヶ谷	0.86	0.86	-	-	1.00	0.75	-	3.00	0.25	-	0.25	-	-	1.00
旭	1.80	0.70	-	0.50	1.83	2.33	-	9.33	0.67	0.17	-	-	-	1.00
磯子	0.80	0.20	-	-	1.50	1.50	-	3.25	0.25	0.25	-	0.50	-	-
金沢	1.63	1.63	-	0.20	1.00	1.60	0.60	7.00	0.60	0.40	-	-	-	-
港北	0.67	0.42	-	-	0.43	1.14	-	2.86	1.14	0.29	-	0.14	-	2.00
緑	1.86	0.14	0.40	-	4.80	3.40	0.20	13.00	4.40	0.20	-	-	-	1.00
青葉	0.60	1.30	0.14	-	1.71	1.14	0.57	3.86	0.71	0.29	-	-	-	-
都筑	1.63	1.88	0.20	-	0.80	3.00	0.40	13.40	1.00	0.20	-	0.20	-	-
戸塚	0.80	1.40	-	-	2.67	1.33	-	4.17	0.17	0.17	0.17	-	-	2.50
栄	1.17	0.83	0.25	-	0.75	2.00	0.50	6.75	0.50	0.75	-	0.25	-	-
泉	1.00	0.86	-	-	2.75	1.75	0.50	16.50	0.75	1.00	0.25	0.25	-	-
瀬谷	1.29	0.86	-	-	0.75	0.75	1.00	5.25	-	0.50	-	-	-	-

(-: 定点当たり0.00) (…: 未報告)

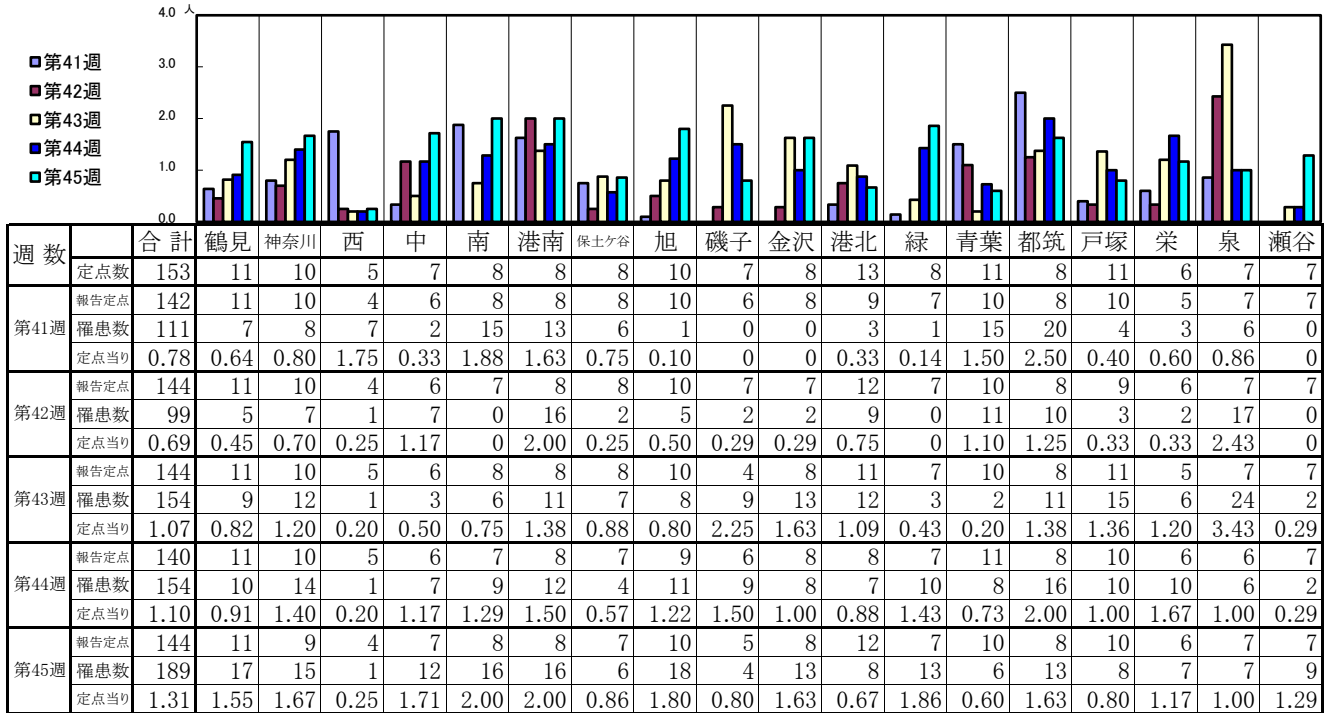
- ◎ 報告定点当たりの値が警報レベル もしくは警報レベル継続中です
- 報告定点当たりの値が注意報レベルに達しています

(この数字は集計時点のもので、翌週以降変動することもあります)

<< インフルエンザ >>

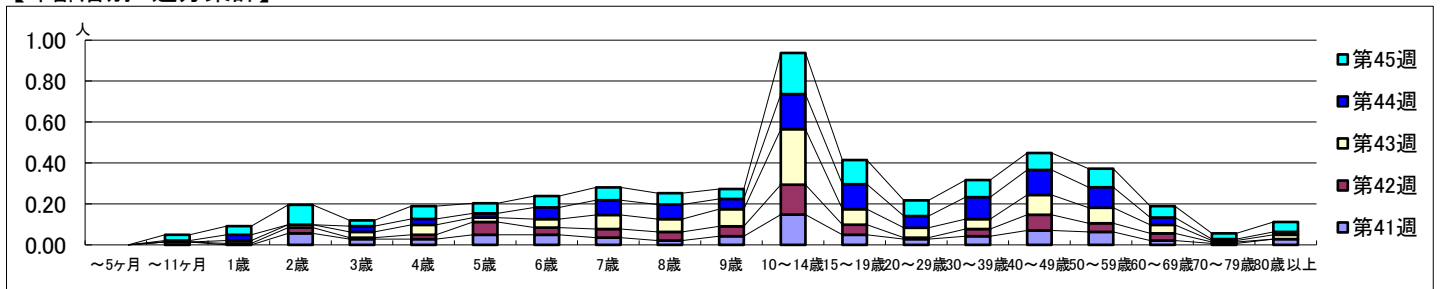
2024年10月7日 ~ 11月10日
[2024年 第41週 ~ 第45週]

【区別・週別報告定点当り】

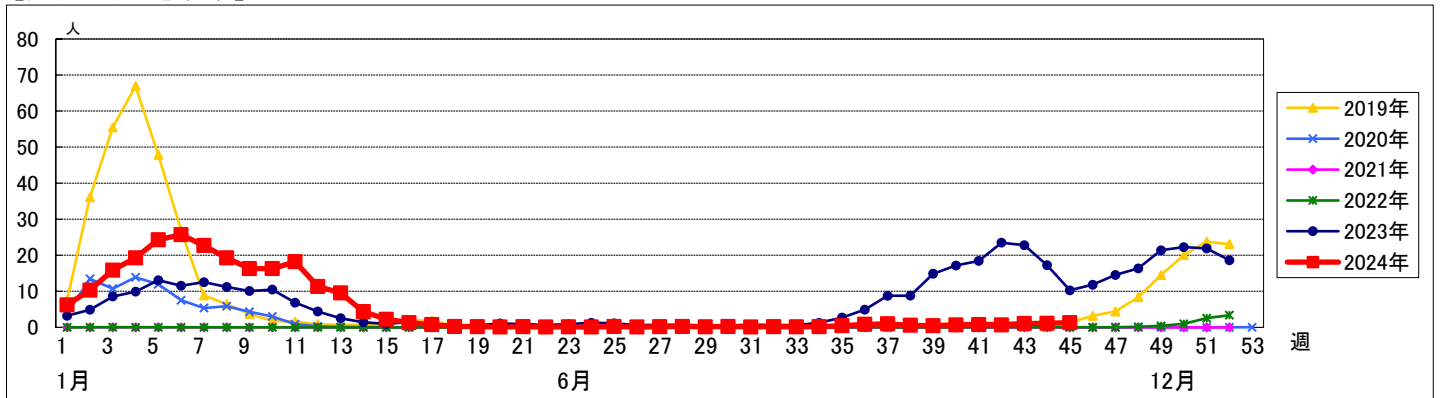


週数	合計	~5ヶ月	~11ヶ月	1歳	2歳	3歳	4歳	5歳	6歳	7歳	8歳	9歳	10~14歳	15~19歳	20~29歳	30~39歳	40~49歳	50~59歳	60~69歳	70~79歳	80歳以上
第41週	罹患数 111		2	8	4	4	7	7	5	3	6	21	7	4	6	10	9	3	1	4	
第41週	定点当り 0.78	0.01	0.06	0.03	0.03	0.05	0.05	0.04	0.02	0.04	0.15	0.05	0.03	0.04	0.07	0.06	0.02	0.01	0.03		
第42週	罹患数 99		1	4	1	3	9	5	6	6	7	21	7	1	5	11	6	5	1		
第42週	定点当り 0.69	0.01	0.03	0.01	0.02	0.06	0.03	0.04	0.04	0.05	0.15	0.05	0.01	0.03	0.08	0.04	0.03	0.01			
第43週	罹患数 154		2	2	4	7	3	6	10	9	12	39	11	7	7	14	11	6	1	3	
第43週	定点当り 1.07	0.01	0.01	0.03	0.05	0.02	0.04	0.07	0.06	0.08	0.27	0.08	0.05	0.05	0.10	0.08	0.04	0.01	0.02		
第44週	罹患数 154		1	4	4	4	3	8	10	10	7	24	17	8	15	17	14	5	1	2	
第44週	定点当り 1.10	0.01	0.03	0.03	0.03	0.02	0.06	0.07	0.07	0.05	0.17	0.12	0.06	0.11	0.12	0.10	0.04	0.01	0.01		
第45週	罹患数 189		4	6	14	4	9	7	8	9	8	7	29	17	11	12	12	13	8	4	7
第45週	定点当り 1.31	0.03	0.04	0.10	0.03	0.06	0.05	0.06	0.06	0.06	0.05	0.20	0.12	0.08	0.08	0.08	0.09	0.06	0.03	0.05	

【年齢層別5週分集計】



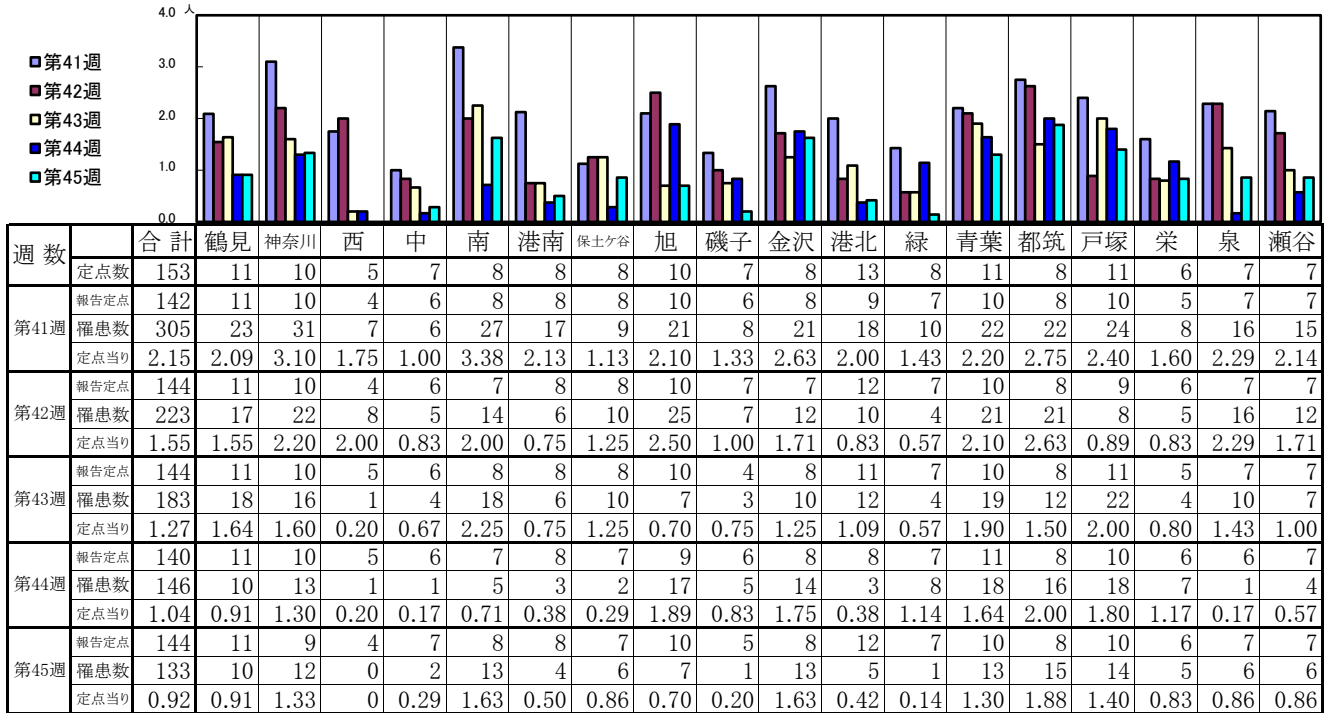
【定点当りの患者数】



<< 新型コロナウイルス感染症(COVID-19) >>

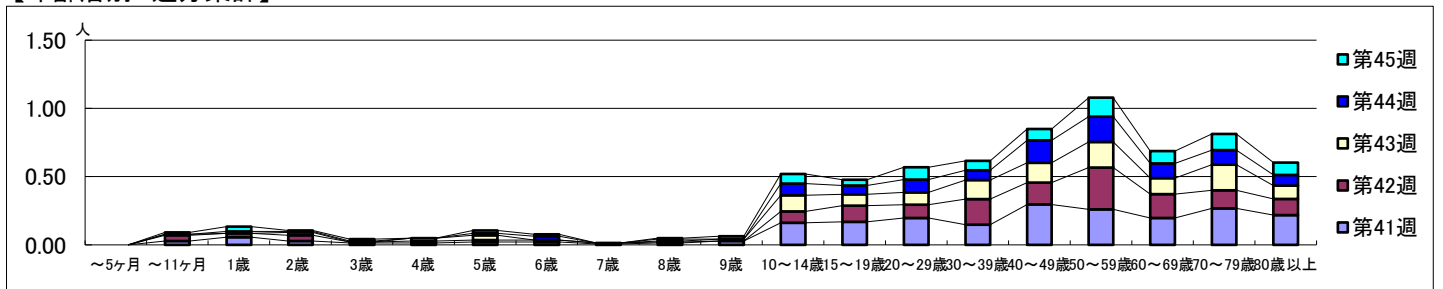
2024年10月7日 ~ 11月10日
[2024年 第41週 ~ 第45週]

【区別・週別報告定点当り】

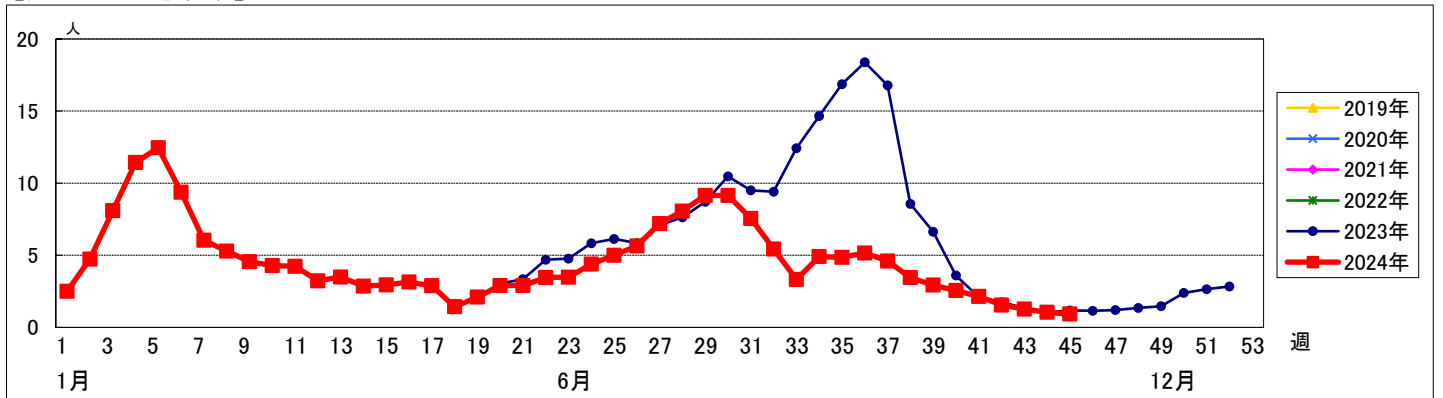


週数	合計	~5ヶ月	~11ヶ月	1歳	2歳	3歳	4歳	5歳	6歳	7歳	8歳	9歳	10~14歳	15~19歳	20~29歳	30~39歳	40~49歳	50~59歳	60~69歳	70~79歳	80歳以上
第41週	罹患数 305			4	8	4	2	3	3	1	2	4	23	24	28	21	42	37	28	38	31
第41週	定点当り 2.15			0.03	0.06	0.03	0.01	0.01	0.02	0.01	0.01	0.03	0.16	0.17	0.20	0.15	0.30	0.26	0.20	0.27	0.22
第42週	罹患数 223			6	4	6	1	2	2	1	1		12	17	14	27	23	44	25	19	17
第42週	定点当り 1.55			0.04	0.03	0.04	0.01	0.01	0.01	0.01	0.01		0.08	0.12	0.10	0.19	0.16	0.31	0.17	0.13	0.12
第43週	罹患数 183			1		3		3	5			1	2	17	12	13	20	21	27	17	14
第43週	定点当り 1.27			0.01		0.02		0.02	0.03			0.01	0.01	0.12	0.08	0.09	0.14	0.15	0.19	0.12	0.10
第44週	罹患数 146				2	1	1		2	4		2		12	9	13	10	23	26	15	11
第44週	定点当り 1.04				0.01	0.01	0.01		0.01	0.03		0.01		0.09	0.06	0.09	0.07	0.16	0.19	0.11	0.08
第45週	罹患数 133			2	5	1	2		3	2		1	3	10	6	13	10	12	20	13	13
第45週	定点当り 0.92			0.01	0.03	0.01	0.01		0.02	0.01		0.01	0.02	0.07	0.04	0.09	0.07	0.08	0.14	0.09	0.12

【年齢層別5週分集計】



【定点当りの患者数】



<< RSウイルス感染症 >>

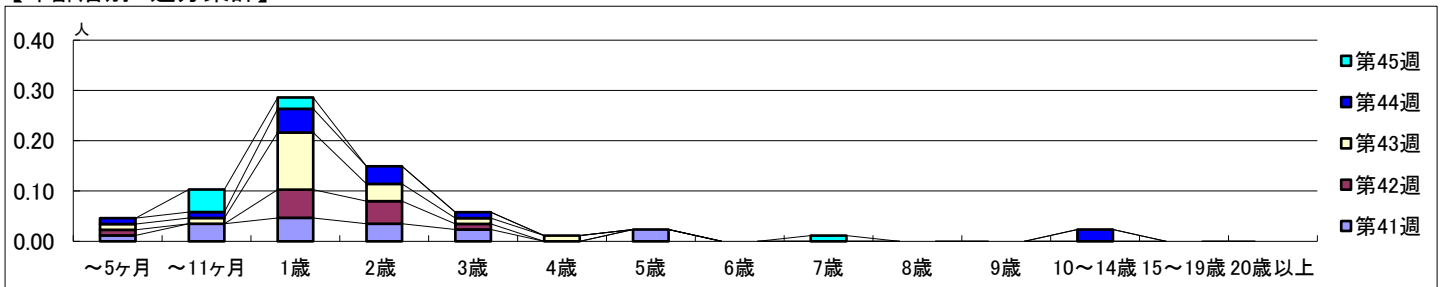
2024年10月7日 ~ 11月10日
[2024年 第41週 ~ 第45週]

【区別・週別報告定点当り】

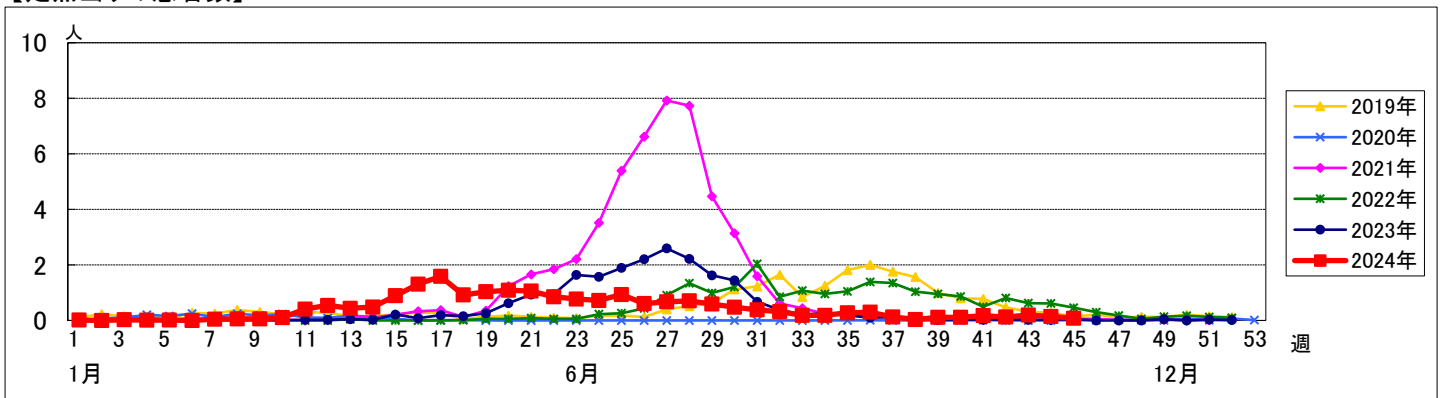
週数		区別																		
		合計	鶴見	神奈川	西	中	南	港南	保土ヶ谷	旭	磯子	金沢	港北	緑	青葉	都筑	戸塚	栄	泉	瀬谷
第41週	定点数	94	7	6	3	4	5	5	5	6	4	5	8	5	7	5	7	4	4	4
	報告定点	86	7	5	3	3	5	5	5	6	4	5	5	5	6	5	6	3	4	4
	罹患数	15	2	0	0	0	5	0	0	0	0	0	0	7	0	0	0	0	0	1
	定点当り	0.17	0.29	0	0	0	1.00	0	0	0	0	0	0	1.40	0	0	0	0	0	0.25
第42週	報告定点	89	7	5	3	3	4	5	5	6	4	5	7	5	7	5	6	4	4	4
	罹患数	11	0	0	0	0	0	0	0	0	0	4	1	4	0	0	2	0	0	0
	定点当り	0.12	0	0	0	0	0	0	0	0	0	0.80	0.14	0.80	0	0	0.33	0	0	0
	報告定点	88	7	5	3	3	5	5	5	6	3	5	6	5	7	5	7	3	4	4
第43週	罹患数	17	1	4	0	0	1	0	0	0	0	3	0	4	0	0	4	0	0	0
	定点当り	0.19	0.14	0.80	0	0	0.20	0	0	0	0	0.60	0	0.80	0	0	0.57	0	0	0
	報告定点	85	7	5	3	3	4	5	4	5	4	5	5	5	7	5	6	4	4	4
	罹患数	12	0	1	0	0	0	3	0	3	1	0	0	4	0	0	0	0	0	0
第44週	報告定点	89	7	5	2	4	5	5	4	6	4	5	7	5	7	5	6	4	4	4
	罹患数	7	0	0	0	0	0	2	0	0	0	0	0	2	1	1	0	1	0	0
	定点当り	0.08	0	0	0	0	0	0.40	0	0	0	0	0	0.40	0.14	0.20	0	0.25	0	0

週数		合計	年齢層別																		
			~5ヶ月	~11ヶ月	1歳	2歳	3歳	4歳	5歳	6歳	7歳	8歳	9歳	10~14歳	15~19歳	20歳以上					
第41週	罹患数	15	1	3	4	3	2		2												
	定点当り	0.17	0.01	0.03	0.05	0.03	0.02		0.02												
第42週	罹患数	11	1		5	4	1														
	定点当り	0.12	0.01		0.06	0.04	0.01														
第43週	罹患数	17	1	1	10	3	1	1													
	定点当り	0.19	0.01	0.01	0.11	0.03	0.01	0.01													
第44週	罹患数	12	1	1	4	3	1							2							
	定点当り	0.14	0.01	0.01	0.05	0.04	0.01							0.02							
第45週	罹患数	7		4	2						1										
	定点当り	0.08		0.04	0.02						0.01										

【年齢層別5週分集計】



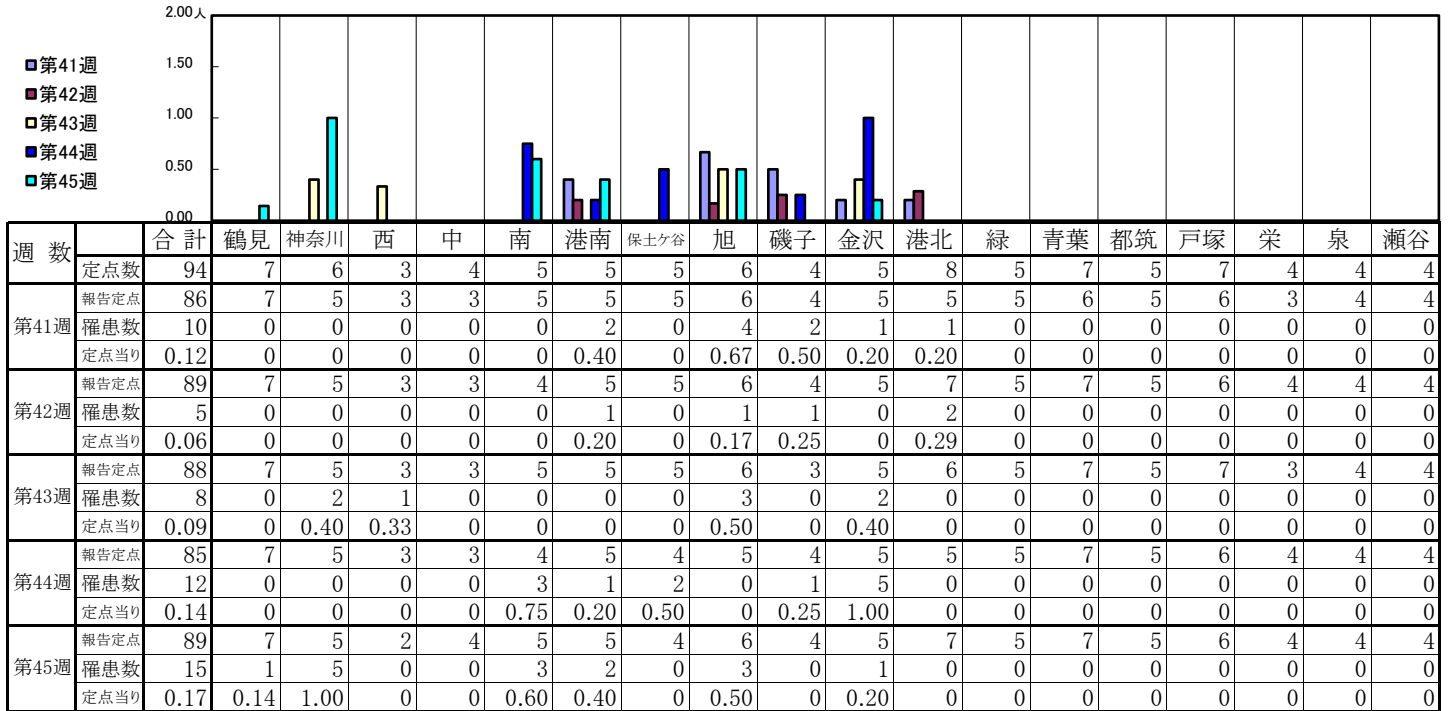
【定点当りの患者数】



<< 咽頭結膜熱 >>

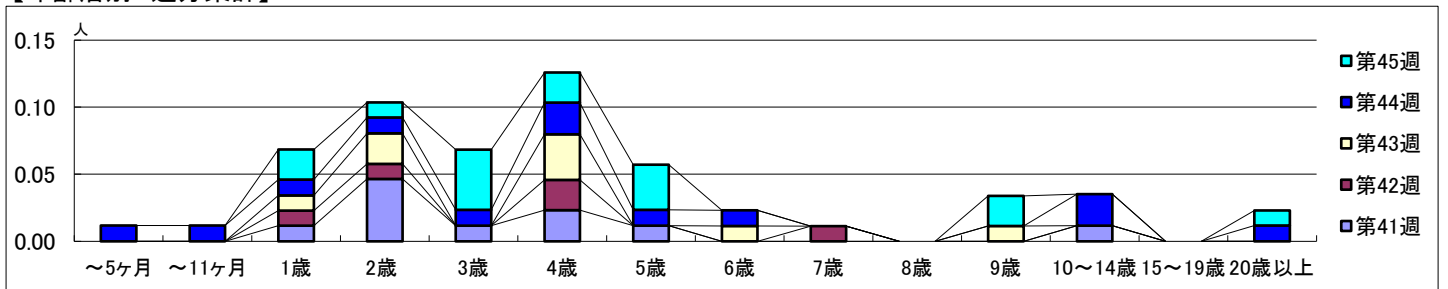
2024年10月7日 ~ 11月10日
[2024年 第41週 ~ 第45週]

【区別・週別報告定点当り】

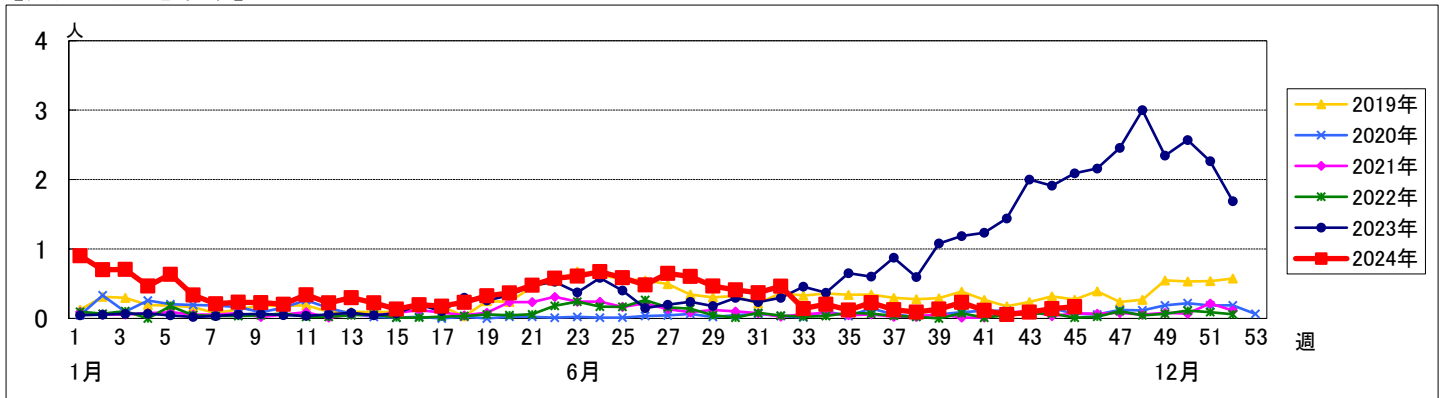


週数	合計	~5ヶ月	~11ヶ月	1歳	2歳	3歳	4歳	5歳	6歳	7歳	8歳	9歳	10~14歳	15~19歳	20歳以上
第41週	罹患数 10 定点当り 0.12			1	4	1	2	1					1		
第42週	罹患数 5 定点当り 0.06			1	1		2			1					
第43週	罹患数 8 定点当り 0.09			1	2		3		1			1			
第44週	罹患数 12 定点当り 0.14	1	1	1	1	1	2	1	1				2		1
第45週	罹患数 15 定点当り 0.17			2	1	4	2	3				2			1

【年齢層別5週分集計】



【定点当りの患者数】



<< A群溶血性レンサ球菌咽頭炎 >>

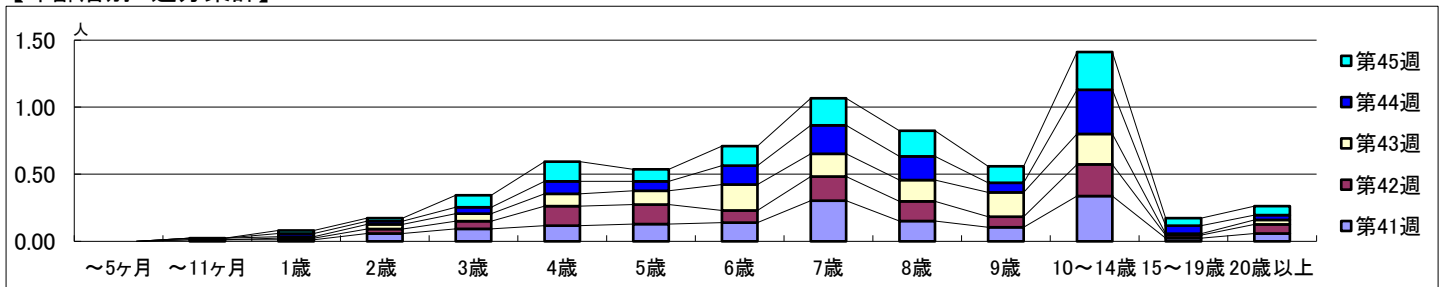
2024年10月7日 ~ 11月10日
[2024年 第41週 ~ 第45週]

【区別・週別報告定点当り】

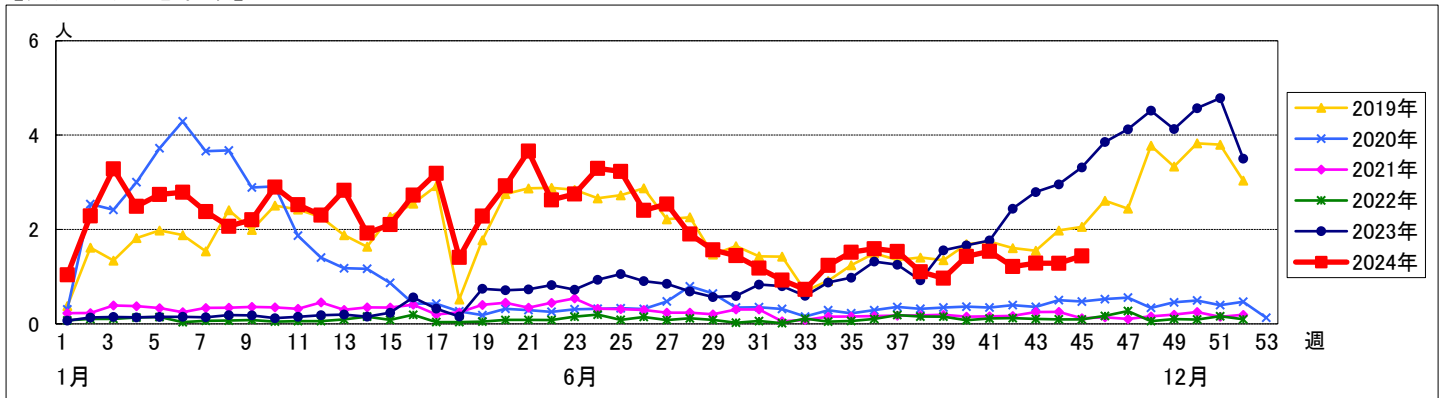
週数		区別																		
		合計	鶴見	神奈川	西	中	南	港南	保土ヶ谷	旭	磯子	金沢	港北	緑	青葉	都筑	戸塚	栄	泉	瀬谷
第41週	定点数	94	7	6	3	4	5	5	5	6	4	5	8	5	7	5	7	4	4	4
	報告定点	86	7	5	3	3	5	5	5	6	4	5	5	5	6	5	6	3	4	4
	罹患数	132	3	14	3	1	9	7	3	9	4	11	2	20	15	7	6	1	8	9
	定点当り	1.53	0.43	2.80	1.00	0.33	1.80	1.40	0.60	1.50	1.00	2.20	0.40	4.00	2.50	1.40	1.00	0.33	2.00	2.25
第42週	報告定点	89	7	5	3	3	4	5	5	6	4	5	7	5	7	5	6	4	4	4
	罹患数	108	12	9	1	0	2	4	3	9	5	11	3	22	8	7	5	2	4	1
	定点当り	1.21	1.71	1.80	0.33	0	0.50	0.80	0.60	1.50	1.25	2.20	0.43	4.40	1.14	1.40	0.83	0.50	1.00	0.25
	報告定点	88	7	5	3	3	5	5	5	6	3	5	6	5	7	5	7	3	4	4
第43週	罹患数	113	7	9	0	0	5	8	3	5	1	7	6	24	14	4	2	6	9	3
	定点当り	1.28	1.00	1.80	0	0	1.00	1.60	0.60	0.83	0.33	1.40	1.00	4.80	2.00	0.80	0.29	2.00	2.25	0.75
	報告定点	85	7	5	3	3	4	5	4	5	4	5	5	5	7	5	6	4	4	4
	罹患数	109	1	15	1	0	8	6	2	5	7	7	2	24	10	5	8	1	3	4
第44週	報告定点	89	7	5	2	4	5	5	4	6	4	5	7	5	7	5	6	4	4	4
	罹患数	128	7	9	1	1	2	6	4	11	6	5	3	24	12	4	16	3	11	3
	定点当り	1.44	1.00	1.80	0.50	0.25	0.40	1.20	1.00	1.83	1.50	1.00	0.43	4.80	1.71	0.80	2.67	0.75	2.75	0.75
	報告定点	89	7	5	2	4	5	5	4	6	4	5	7	5	7	5	6	4	4	4
第45週	罹患数	128	7	9	1	1	2	6	4	11	6	5	3	24	12	4	16	3	11	3
	定点当り	1.44	1.00	1.80	0.50	0.25	0.40	1.20	1.00	1.83	1.50	1.00	0.43	4.80	1.71	0.80	2.67	0.75	2.75	0.75
	報告定点	89	7	5	2	4	5	5	4	6	4	5	7	5	7	5	6	4	4	4
	罹患数	128	7	9	1	1	2	6	4	11	6	5	3	24	12	4	16	3	11	3
第45週	定点当り	1.44	1.00	1.80	0.50	0.25	0.40	1.20	1.00	1.83	1.50	1.00	0.43	4.80	1.71	0.80	2.67	0.75	2.75	0.75

週数		合計	年齢層別														
			~5ヶ月	~11ヶ月	1歳	2歳	3歳	4歳	5歳	6歳	7歳	8歳	9歳	10~14歳	15~19歳	20歳以上	
第41週	罹患数	132			1	1	5	8	10	11	12	26	13	9	29	2	5
	定点当り	1.53			0.01	0.01	0.06	0.09	0.12	0.13	0.14	0.30	0.15	0.10	0.34	0.02	0.06
第42週	罹患数	108			1	3	5	13	13	8	16	13	7	21	2	6	
	定点当り	1.21			0.01	0.03	0.06	0.15	0.15	0.09	0.18	0.15	0.08	0.24	0.02	0.07	
第43週	罹患数	113		1	1	3	5	8	9	17	15	14	16	20	1	3	
	定点当り	1.28		0.01	0.01	0.03	0.06	0.09	0.10	0.19	0.17	0.16	0.18	0.23	0.01	0.03	
第44週	罹患数	109			2	2	4	8	6	12	18	15	6	28	5	3	
	定点当り	1.28			0.02	0.02	0.05	0.09	0.07	0.14	0.21	0.18	0.07	0.33	0.06	0.04	
第45週	罹患数	128			2	2	8	13	8	13	18	17	11	25	5	6	
	定点当り	1.44			0.02	0.02	0.09	0.15	0.09	0.15	0.20	0.19	0.12	0.28	0.06	0.07	

【年齢層別5週分集計】



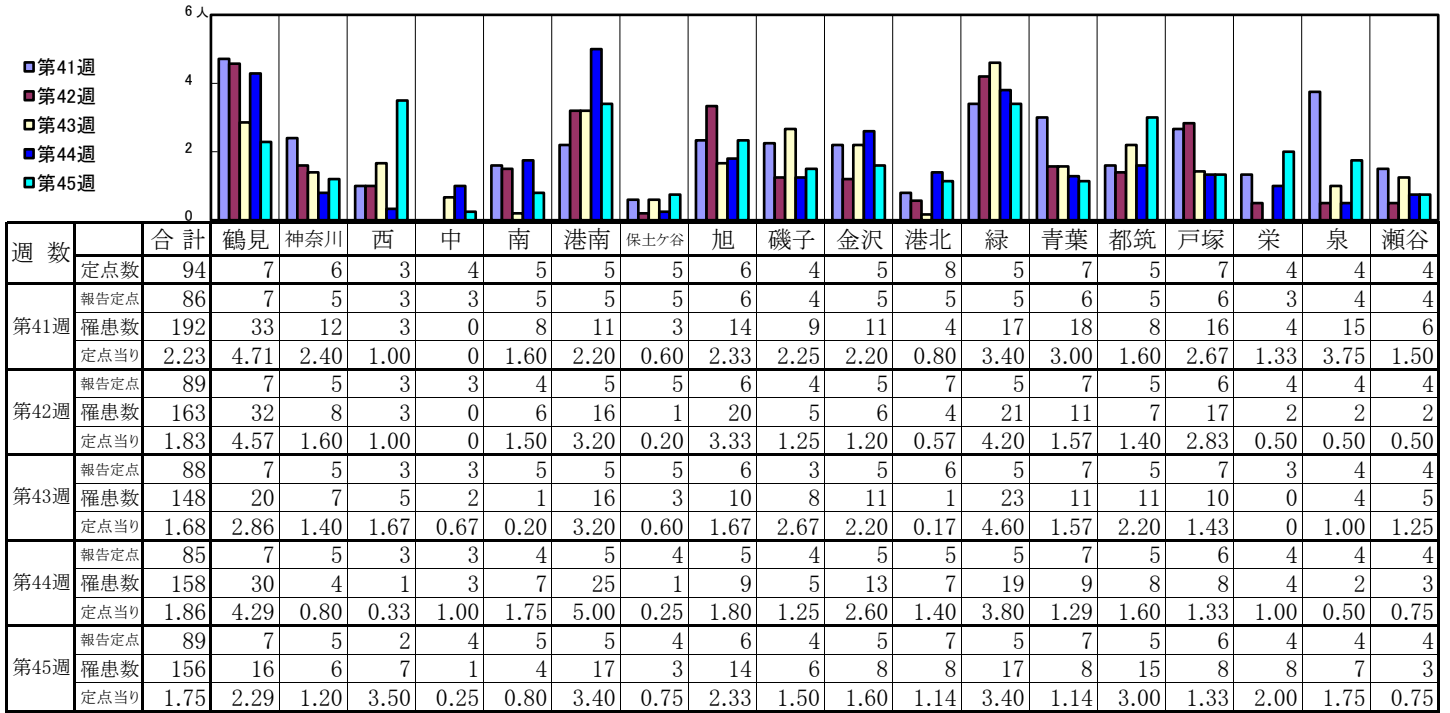
【定点当りの患者数】



<< 感染性胃腸炎 >>

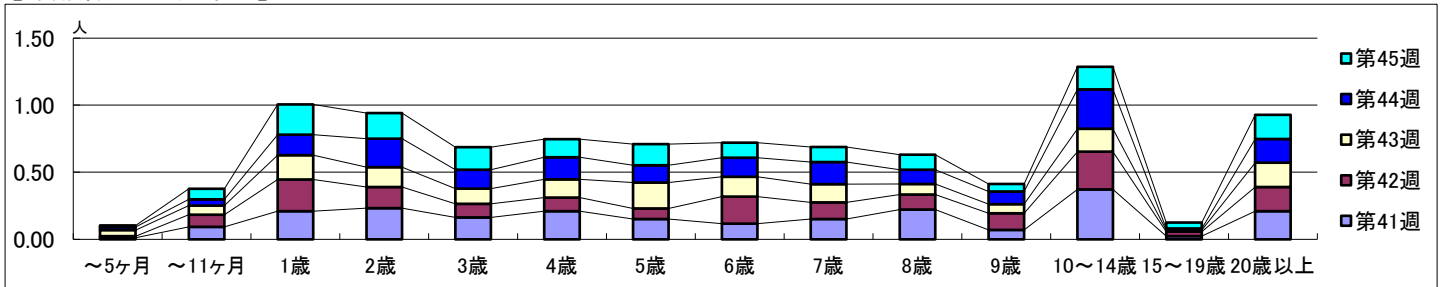
2024年10月7日 ~ 11月10日
[2024年 第41週 ~ 第45週]

【区別・週別報告定点当り】

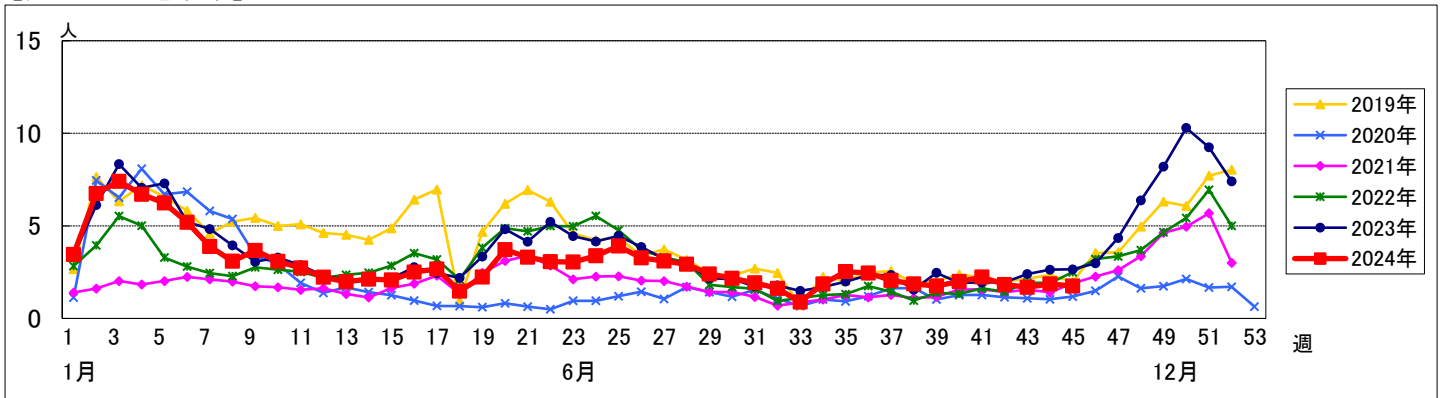


週数		合計	年齢層別													
			~5ヶ月	~11ヶ月	1歳	2歳	3歳	4歳	5歳	6歳	7歳	8歳	9歳	10~14歳	15~19歳	20歳以上
第41週	罹患数	192	1	8	18	20	14	18	13	10	13	19	6	32	2	18
	定点当り	2.23	0.01	0.09	0.21	0.23	0.16	0.21	0.15	0.12	0.15	0.22	0.07	0.37	0.02	0.21
第42週	罹患数	163	1	8	21	14	9	9	7	18	11	10	11	25	3	16
	定点当り	1.83	0.01	0.09	0.24	0.16	0.10	0.10	0.08	0.20	0.12	0.11	0.12	0.28	0.03	0.18
第43週	罹患数	148	4	6	16	13	10	12	17	13	12	7	6	15	1	16
	定点当り	1.68	0.05	0.07	0.18	0.15	0.11	0.14	0.19	0.15	0.14	0.08	0.07	0.17	0.01	0.18
第44週	罹患数	158	2	4	13	18	12	14	11	12	14	9	8	25	1	15
	定点当り	1.86	0.02	0.05	0.15	0.21	0.14	0.16	0.13	0.14	0.16	0.11	0.09	0.29	0.01	0.18
第45週	罹患数	156	1	7	20	17	15	12	14	10	10	10	5	15	4	16
	定点当り	1.75	0.01	0.08	0.22	0.19	0.17	0.13	0.16	0.11	0.11	0.11	0.06	0.17	0.04	0.18

【年齢層別5週分集計】



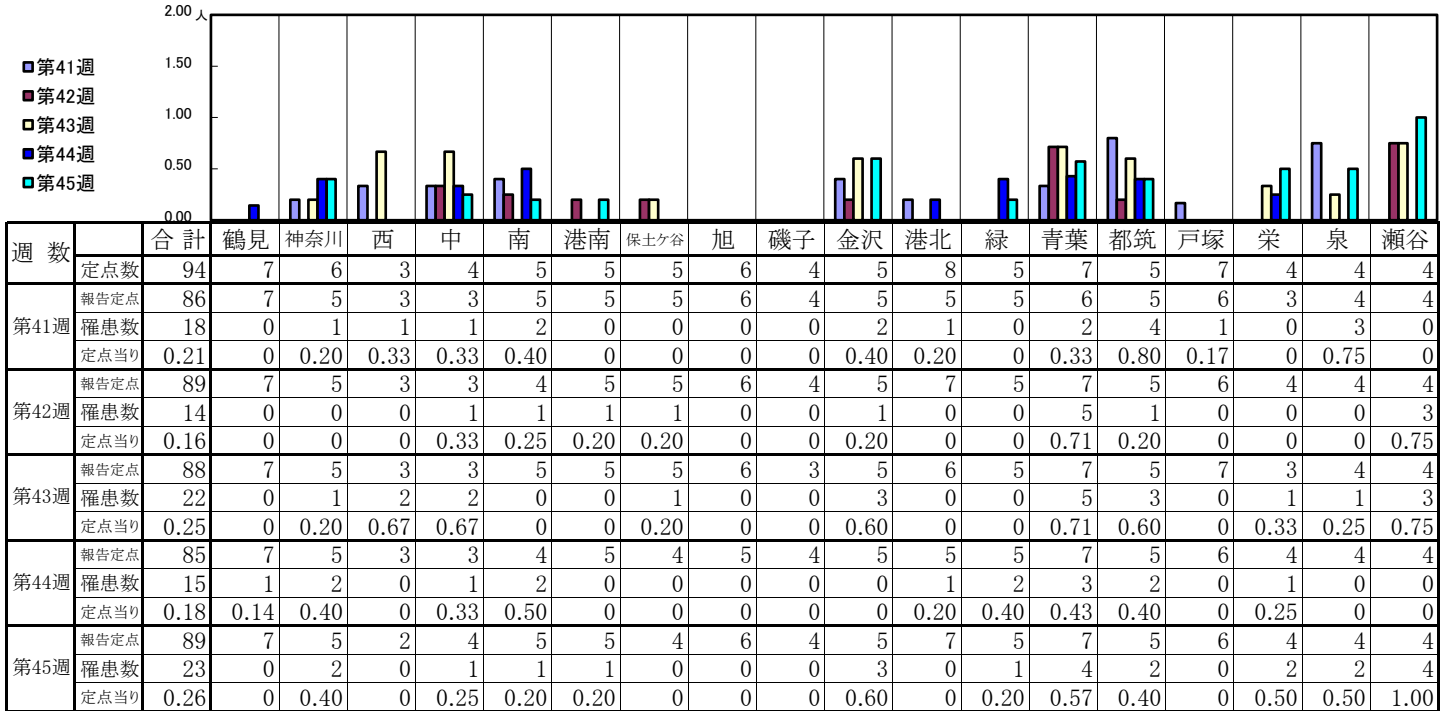
【定点当りの患者数】



<< 水痘 >>

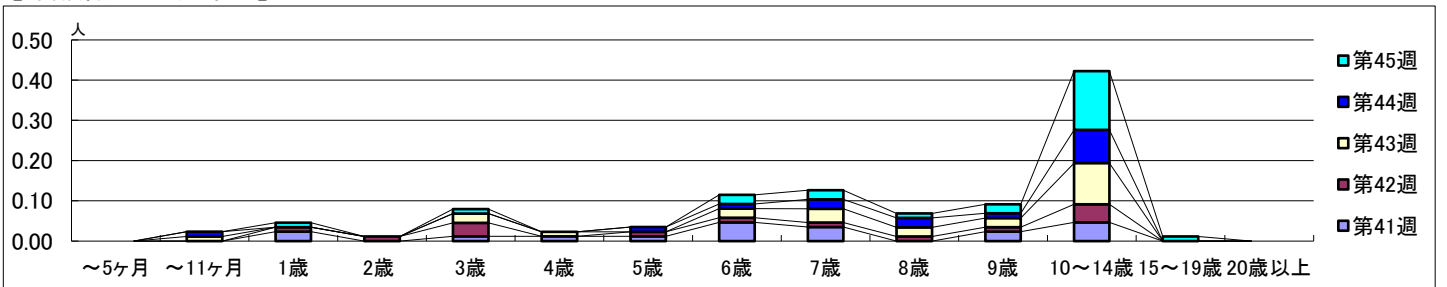
2024年10月7日 ~ 11月10日
[2024年 第41週 ~ 第45週]

【区別・週別報告定点当り】

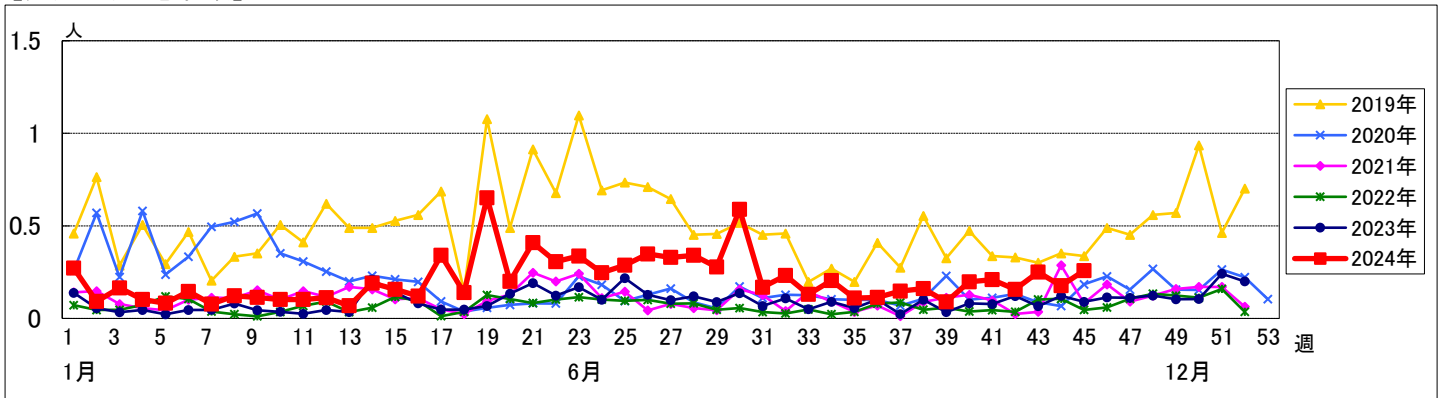


週数		合計	年齢層別															
			~5ヶ月	~11ヶ月	1歳	2歳	3歳	4歳	5歳	6歳	7歳	8歳	9歳	10~14歳	15~19歳	20歳以上		
第41週	罹患数	18			2		1	1	1	4	3		2	4				
	定点当り	0.21			0.02		0.01	0.01	0.01	0.05	0.03		0.02	0.05				
第42週	罹患数	14			1	1	3		1	1	1	1	1	4				
	定点当り	0.16			0.01	0.01	0.03		0.01	0.01	0.01	0.01	0.01	0.04				
第43週	罹患数	22		1			2	1		2	3	2	2	9				
	定点当り	0.25		0.01			0.02	0.01		0.02	0.03	0.02	0.02	0.10				
第44週	罹患数	15		1					1	1	2	2	1	7				
	定点当り	0.18		0.01					0.01	0.01	0.02	0.02	0.01	0.08				
第45週	罹患数	23			1		1			2	2	1	2	13	1			
	定点当り	0.26			0.01		0.01			0.02	0.02	0.01	0.02	0.15	0.01			

【年齢層別5週分集計】



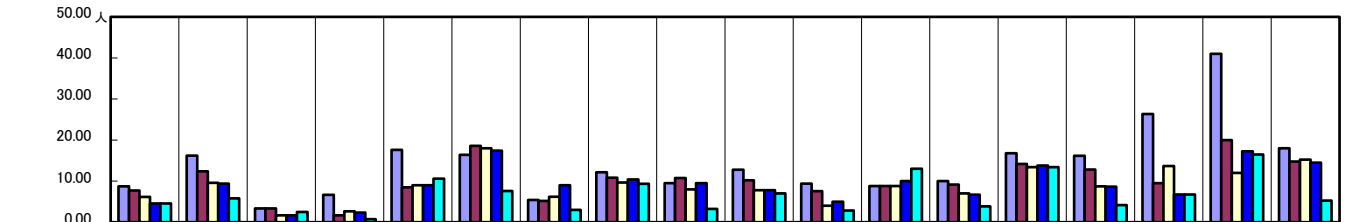
【定点当りの患者数】



<< 手足口病 >>

2024年10月7日 ~ 11月10日
[2024年 第41週 ~ 第45週]

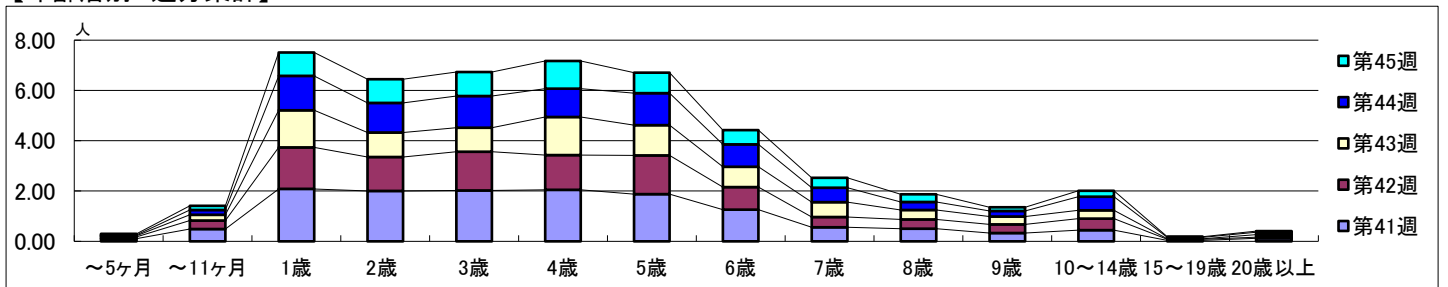
【区別・週別報告定点当り】



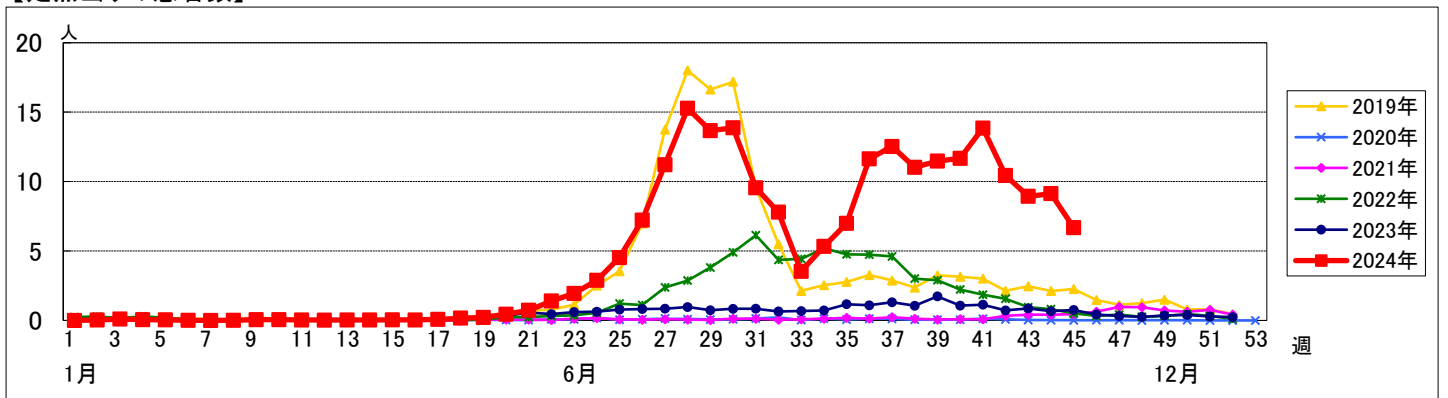
週数		区別																		
		合計	鶴見	神奈川	西	中	南	港南	保土ヶ谷	旭	磯子	金沢	港北	緑	青葉	都筑	戸塚	栄	泉	瀬谷
第41週	定点数	94	7	6	3	4	5	5	5	6	4	5	8	5	7	5	7	4	4	4
	報告定点	86	7	5	3	3	5	5	5	6	4	5	5	5	6	5	6	3	4	4
	罹患数	1191	61	81	10	20	88	82	27	73	38	64	47	44	60	84	97	79	164	72
第42週	報告定点	89	7	5	3	3	4	5	5	6	4	5	7	5	7	5	6	4	4	4
	罹患数	929	54	62	10	5	34	93	26	65	43	51	53	44	64	71	77	38	80	59
	定点当り	10.44	7.71	12.40	3.33	1.67	8.50	18.60	5.20	10.83	10.75	10.20	7.57	8.80	9.14	14.20	12.83	9.50	20.00	14.75
第43週	報告定点	88	7	5	3	3	5	5	5	6	3	5	6	5	7	5	7	3	4	4
	罹患数	786	43	48	5	8	45	90	31	58	24	39	24	44	49	67	61	41	48	61
	定点当り	8.93	6.14	9.60	1.67	2.67	9.00	18.00	6.20	9.67	8.00	7.80	4.00	8.80	7.00	13.40	8.71	13.67	12.00	15.25
第44週	報告定点	85	7	5	3	3	4	5	4	5	4	5	5	5	7	5	6	4	4	4
	罹患数	776	32	47	5	7	36	87	36	52	38	39	25	50	47	69	52	27	69	58
	定点当り	9.13	4.57	9.40	1.67	2.33	9.00	17.40	9.00	10.40	9.50	7.80	5.00	10.00	6.71	13.80	8.67	6.75	17.25	14.50
第45週	報告定点	89	7	5	2	4	5	5	4	6	4	5	7	5	7	5	6	4	4	4
	罹患数	594	32	29	5	3	53	38	12	56	13	35	20	65	27	67	25	27	66	21
	定点当り	6.67	4.57	5.80	2.50	0.75	10.60	7.60	3.00	9.33	3.25	7.00	2.86	13.00	3.86	13.40	4.17	6.75	16.50	5.25

週数		合計	年齢層別													
			~5ヶ月	~11ヶ月	1歳	2歳	3歳	4歳	5歳	6歳	7歳	8歳	9歳	10~14歳	15~19歳	20歳以上
第41週	罹患数	1191	9	42	179	172	174	176	161	108	48	43	28	38	3	10
	定点当り	13.85	0.10	0.49	2.08	2.00	2.02	2.05	1.87	1.26	0.56	0.50	0.33	0.44	0.03	0.12
第42週	罹患数	929	6	30	147	120	137	123	137	80	36	33	31	41	4	4
	定点当り	10.44	0.07	0.34	1.65	1.35	1.54	1.38	1.54	0.90	0.40	0.37	0.35	0.46	0.04	0.04
第43週	罹患数	786	4	20	130	86	84	133	106	71	52	33	27	29	2	9
	定点当り	8.93	0.05	0.23	1.48	0.98	0.95	1.51	1.20	0.81	0.59	0.38	0.31	0.33	0.02	0.10
第44週	罹患数	776	3	16	116	100	107	96	108	76	49	27	19	46	5	8
	定点当り	9.13	0.04	0.19	1.36	1.18	1.26	1.13	1.27	0.89	0.58	0.32	0.22	0.54	0.06	0.09
第45週	罹患数	594	4	15	83	84	85	98	73	50	35	27	13	21	2	4
	定点当り	6.67	0.04	0.17	0.93	0.94	0.96	1.10	0.82	0.56	0.39	0.30	0.15	0.24	0.02	0.04

【年齢層別5週分集計】



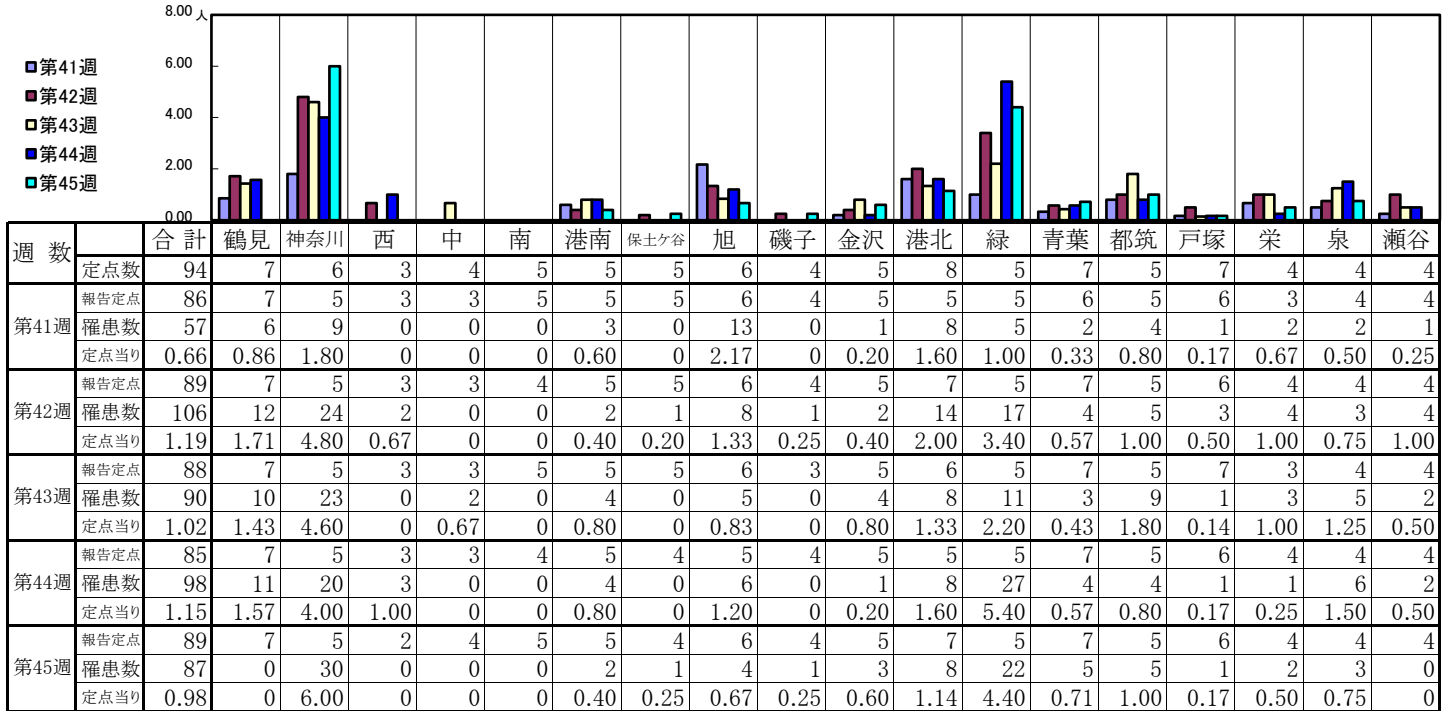
【定点当りの患者数】



<< 伝染性紅斑 >>

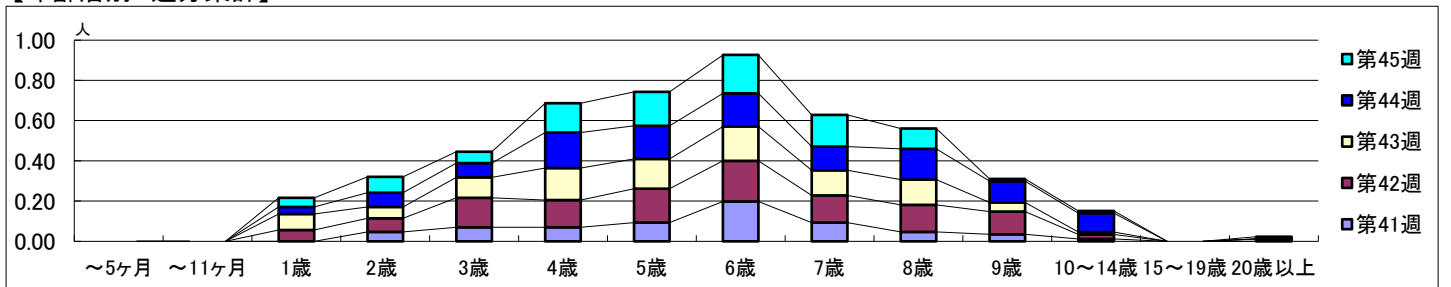
2024年10月7日 ~ 11月10日
[2024年 第41週 ~ 第45週]

【区別・週別報告定点当り】

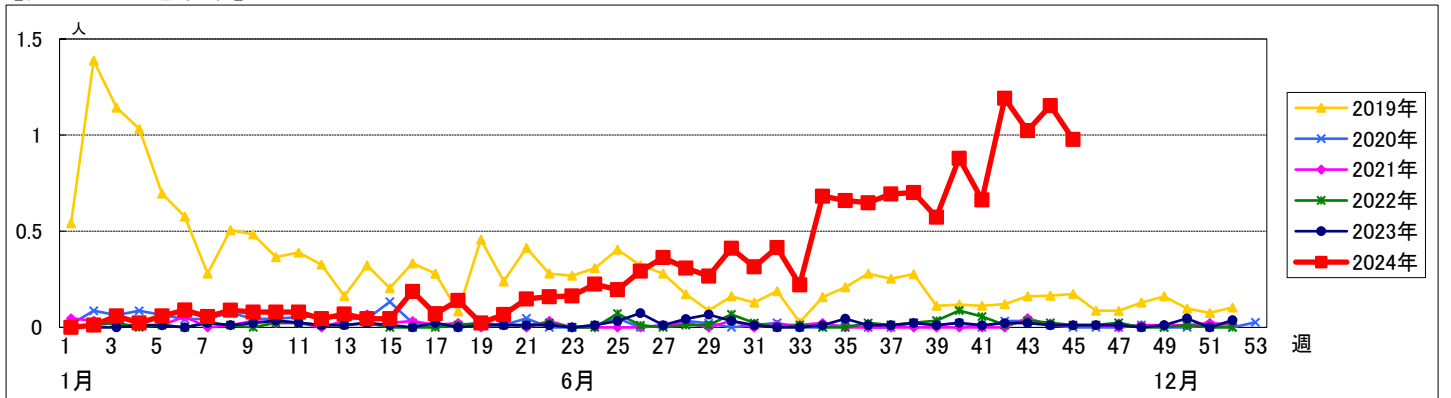


週数		合計	~5ヶ月	~11ヶ月	1歳	2歳	3歳	4歳	5歳	6歳	7歳	8歳	9歳	10~14歳	15~19歳	20歳以上
第41週	罹患数	57				4	6	6	8	17	8	4	3	1		
	定点当り	0.66				0.05	0.07	0.07	0.09	0.20	0.09	0.05	0.03	0.01		
第42週	罹患数	106			5	6	13	12	15	18	12	12	10	2		1
	定点当り	1.19			0.06	0.07	0.15	0.13	0.17	0.20	0.13	0.13	0.11	0.02		0.01
第43週	罹患数	90			7	5	9	14	13	15	11	11	4	1		
	定点当り	1.02			0.08	0.06	0.10	0.16	0.15	0.17	0.13	0.13	0.05	0.01		
第44週	罹患数	98			3	6	6	15	14	14	10	13	9	8		
	定点当り	1.15			0.04	0.07	0.07	0.18	0.16	0.16	0.12	0.15	0.11	0.09		
第45週	罹患数	87			4	7	5	13	15	17	14	9	1	1		1
	定点当り	0.98			0.04	0.08	0.06	0.15	0.17	0.19	0.16	0.10	0.01	0.01		0.01

【年齢層別5週分集計】



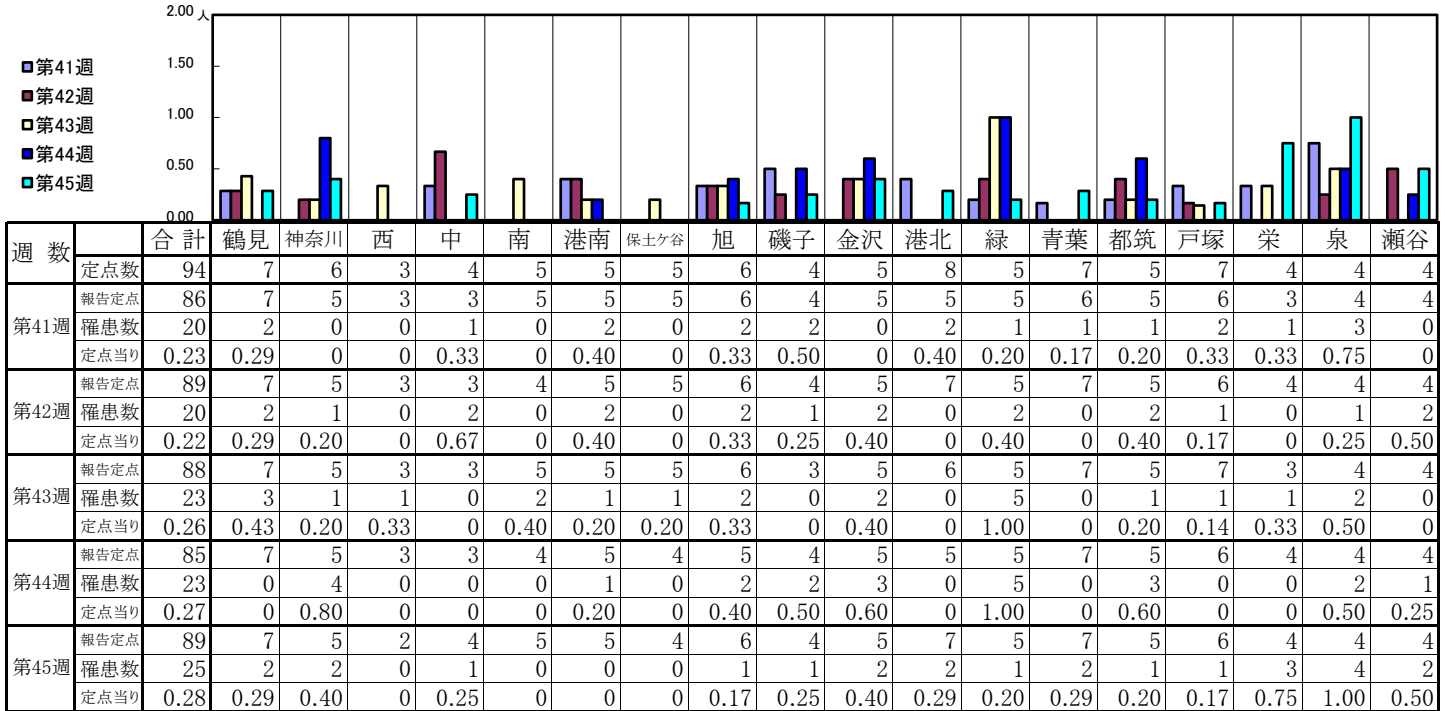
【定点当りの患者数】



<< 突発性発しん >>

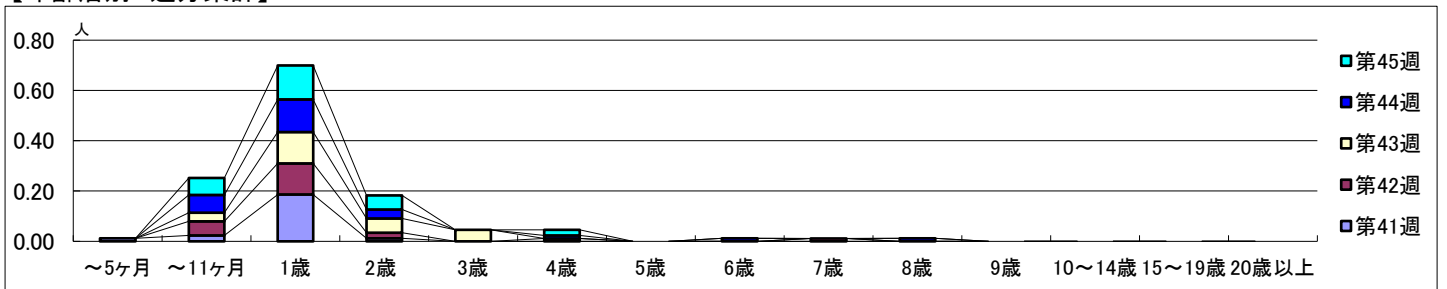
2024年10月7日 ~ 11月10日
[2024年 第41週 ~ 第45週]

【区別・週別報告定点当り】

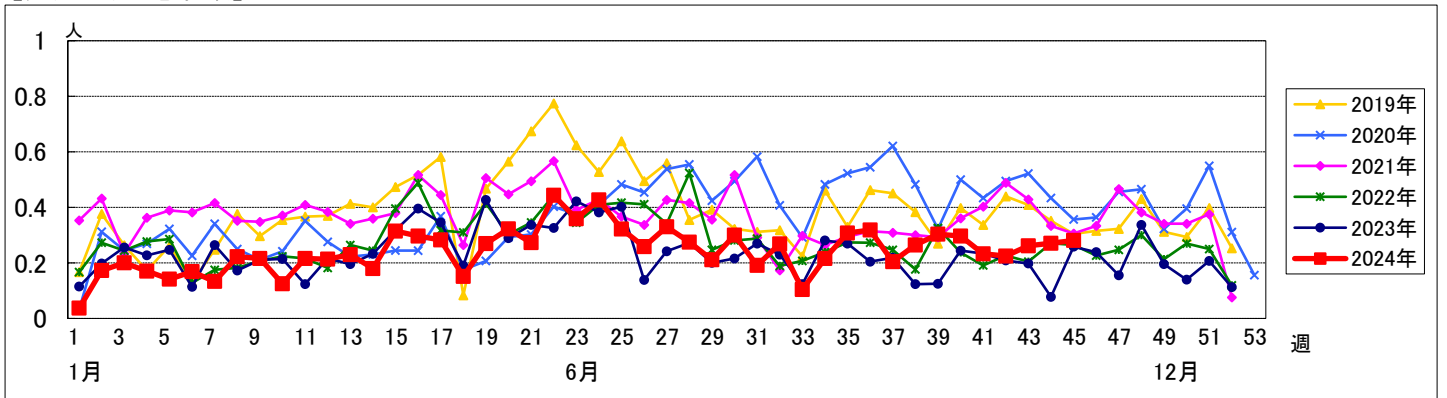


週数	合計	~5ヶ月	~11ヶ月	1歳	2歳	3歳	4歳	5歳	6歳	7歳	8歳	9歳	10~14歳	15~19歳	20歳以上
第41週	罹患数 20	1	2	16	1										
第41週	定点当り 0.23	0.01	0.02	0.19	0.01										
第42週	罹患数 20		5	11	2		1			1					
第42週	定点当り 0.22		0.06	0.12	0.02		0.01			0.01					
第43週	罹患数 23		3	11	5	4									
第43週	定点当り 0.26		0.03	0.13	0.06	0.05									
第44週	罹患数 23		6	11	3		1		1		1				
第44週	定点当り 0.27		0.07	0.13	0.04		0.01		0.01		0.01				
第45週	罹患数 25		6	12	5		2								
第45週	定点当り 0.28		0.07	0.13	0.06		0.02								

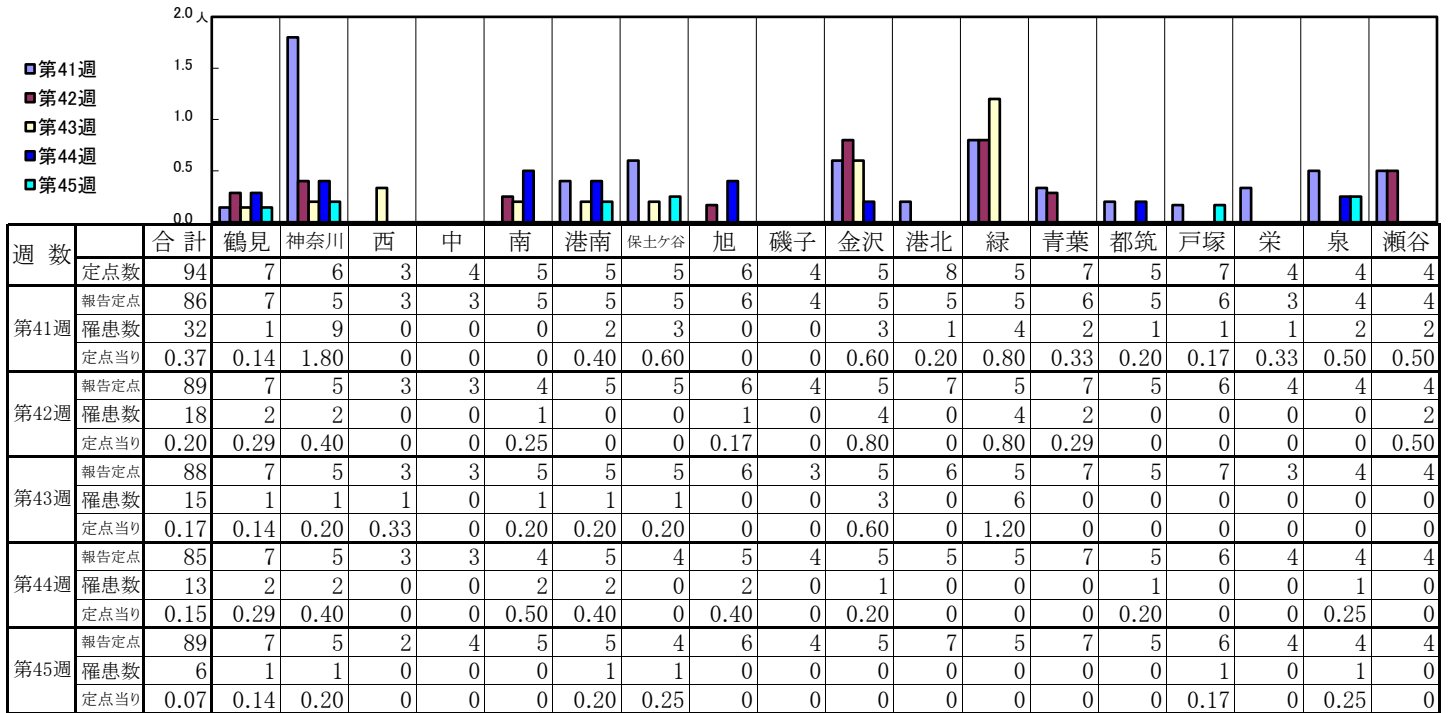
【年齢層別5週分集計】



【定点当りの患者数】

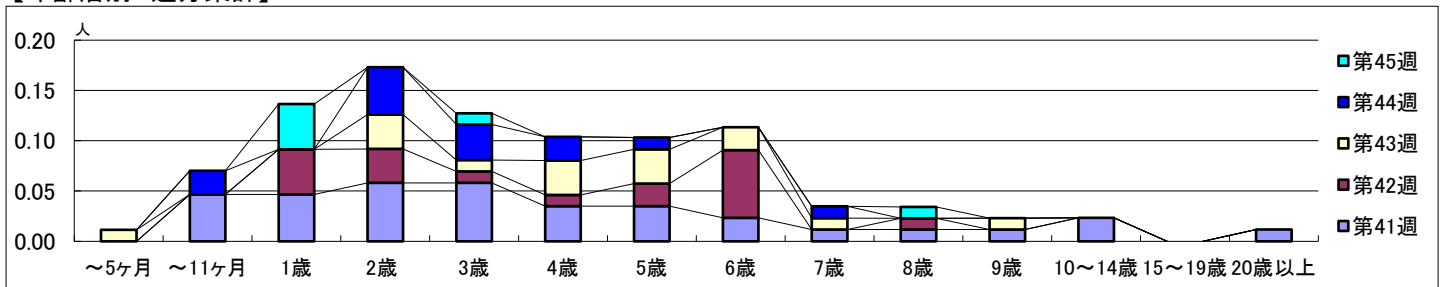


【区別・週別報告定点当り】

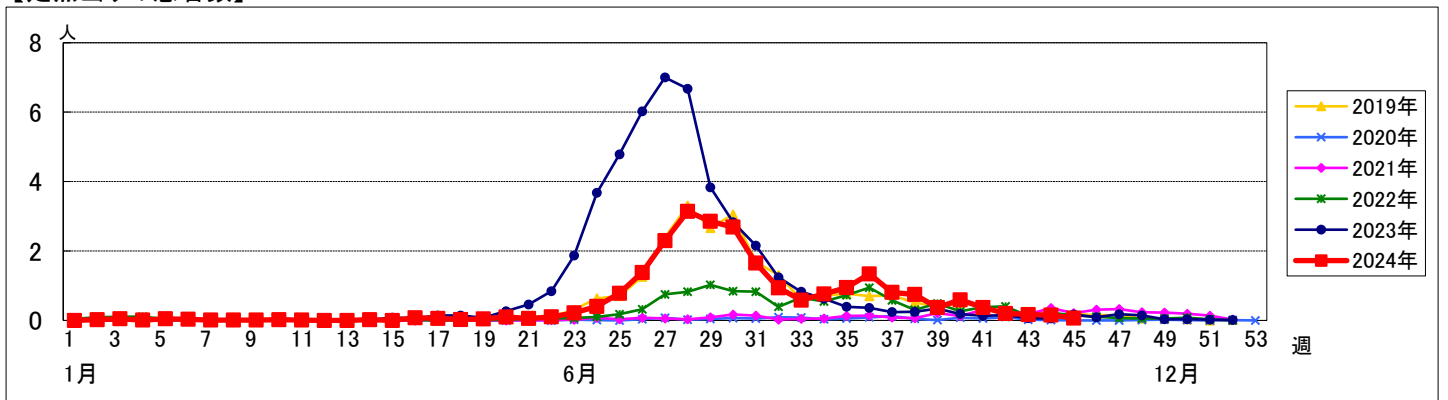


週数		合計	~5ヶ月	~11ヶ月	年齢												
					1歳	2歳	3歳	4歳	5歳	6歳	7歳	8歳	9歳	10~14歳	15~19歳	20歳以上	
第41週	罹患数	32		4	4	5	5	3	3	2	1	1	1	2		1	
	定点当り	0.37		0.05	0.05	0.06	0.06	0.03	0.03	0.02	0.01	0.01	0.01	0.02		0.01	
第42週	罹患数	18			4	3	1	1	2	6		1					
	定点当り	0.20			0.04	0.03	0.01	0.01	0.02	0.07		0.01					
第43週	罹患数	15	1			3	1	3	3	2	1		1				
	定点当り	0.17	0.01			0.03	0.01	0.03	0.03	0.02	0.01		0.01				
第44週	罹患数	13		2		4	3	2	1	1							
	定点当り	0.15		0.02		0.05	0.04	0.02	0.01	0.01							
第45週	罹患数	6			4		1					1					
	定点当り	0.07			0.04		0.01					0.01					

【年齢層別5週分集計】



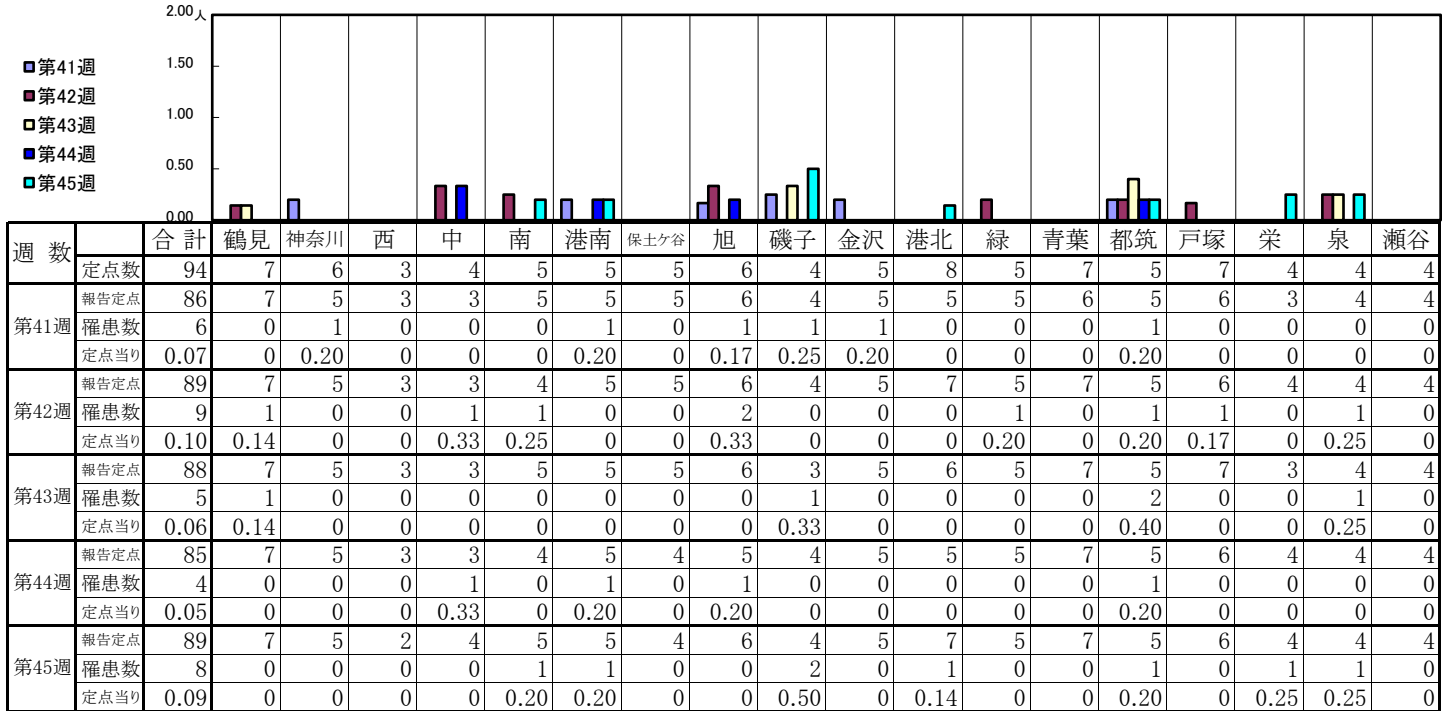
【定点当りの患者数】



<< 流行性耳下腺炎 >>

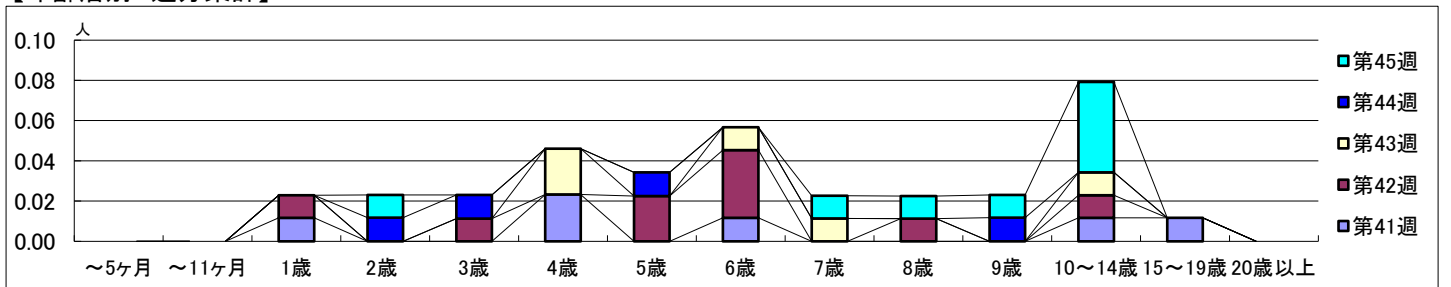
2024年10月7日 ~ 11月10日
[2024年 第41週 ~ 第45週]

【区別・週別報告定点当り】

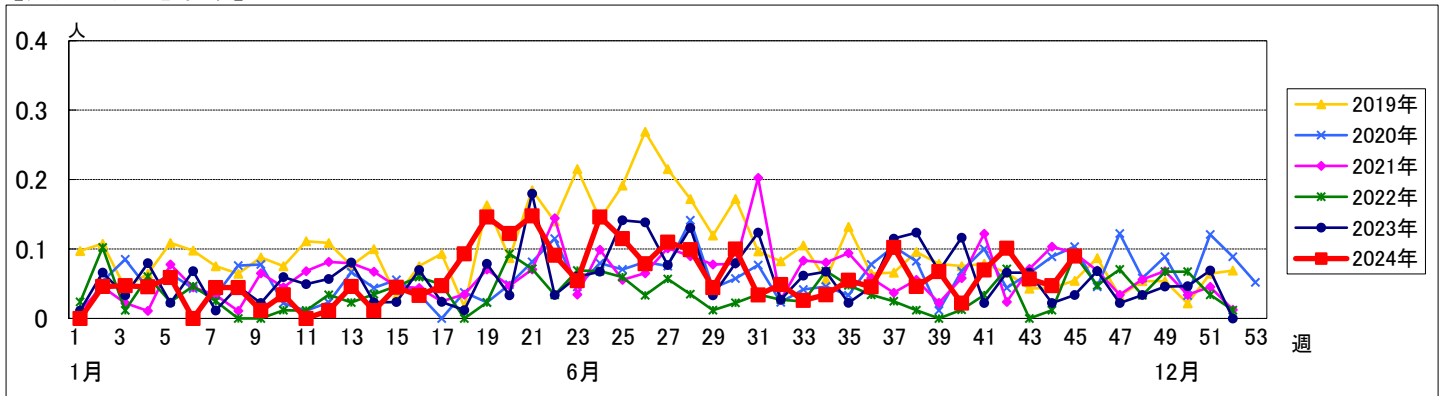


週数	合計	~5ヶ月	~11ヶ月	1歳	2歳	3歳	4歳	5歳	6歳	7歳	8歳	9歳	10~14歳	15~19歳	20歳以上
第41週	罹患数 6 定点当り 0.07			1			2		1				1	1	
第42週	罹患数 9 定点当り 0.10			1		1		2	3		1		1		
第43週	罹患数 5 定点当り 0.06						2		1	1			1		
第44週	罹患数 4 定点当り 0.05				1	1		1				1			
第45週	罹患数 8 定点当り 0.09				1					1	1	1	4		

【年齢層別5週分集計】



【定点当りの患者数】



<< 急性出血性結膜炎 >>

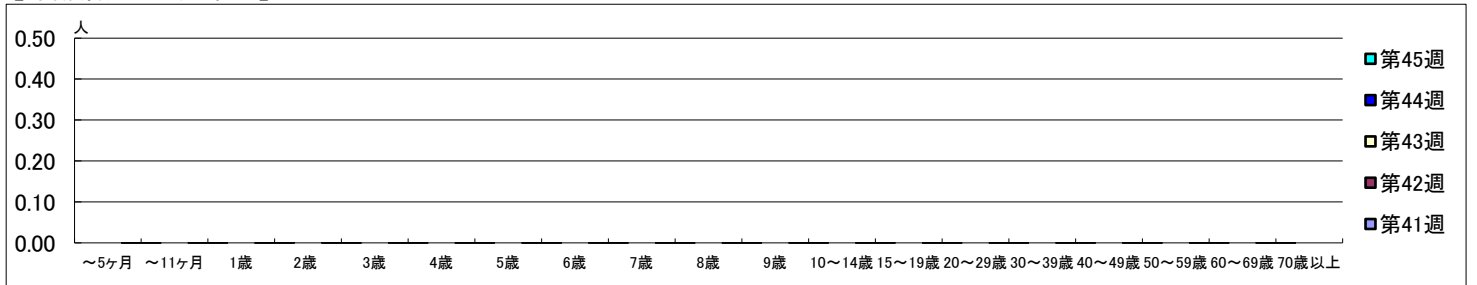
2024年10月7日 ~ 11月10日
[2024年 第41週 ~ 第45週]

【区別・週別報告定点当り】

週数		区別																		
		合計	鶴見	神奈川	西	中	南	港南	保土ヶ谷	旭	磯子	金沢	港北	緑	青葉	都筑	戸塚	栄	泉	瀬谷
第41週	定点数	22	2	1	1	1	1	1	1	1	1	2	1	2	1	2	1	1	1	1
	報告定点	21	2	1	1	1	1	1	1	1	1	2	1	2	1	1	1	1	1	1
	罹患数	0	0	0	0	0	0	0	0	0	0	0	0	0	0	0	0	0	0	0
	定点当り	0	0	0	0	0	0	0	0	0	0	0	0	0	0	0	0	0	0	0
第42週	報告定点	22	2	1	1	1	1	1	1	1	1	2	1	2	1	2	1	1	1	1
	罹患数	0	0	0	0	0	0	0	0	0	0	0	0	0	0	0	0	0	0	0
	定点当り	0	0	0	0	0	0	0	0	0	0	0	0	0	0	0	0	0	0	0
	第43週	報告定点	20	2	1	1	1	1	1	1	1	1	1	1	1	1	1	2	1	1
罹患数		0	0	0	0	0	0	0	0	0	0	0	0	0	0	0	0	0	0	0
定点当り		0	0	0	0	0	0	0	0	0	0	0	0	0	0	0	0	0	0	0
第44週		報告定点	19	1	1	1	1	1	1	1	1	1	1	1	2	1	1	1	1	1
	罹患数	0	0	0	0	0	0	0	0	0	0	0	0	0	0	0	0	0	0	0
	定点当り	0	0	0	0	0	0	0	0	0	0	0	0	0	0	0	0	0	0	0
	第45週	報告定点	21	2	1	1	1	1	1	1	1	1	2	1	1	1	2	1	1	1
罹患数		0	0	0	0	0	0	0	0	0	0	0	0	0	0	0	0	0	0	0
定点当り		0	0	0	0	0	0	0	0	0	0	0	0	0	0	0	0	0	0	0

週数		合計	年齢層別																		
			~5ヶ月	~11ヶ月	1歳	2歳	3歳	4歳	5歳	6歳	7歳	8歳	9歳	10~14歳	15~19歳	20~29歳	30~39歳	40~49歳	50~59歳	60~69歳	70歳以上
第41週	罹患数	0																			
	定点当り	0																			
第42週	罹患数	0																			
	定点当り	0																			
第43週	罹患数	0																			
	定点当り	0																			
第44週	罹患数	0																			
	定点当り	0																			
第45週	罹患数	0																			
	定点当り	0																			

【年齢層別5週分集計】



【定点当りの患者数】

