

疾病別 警報・注意報 発生状況

2024年 第44週

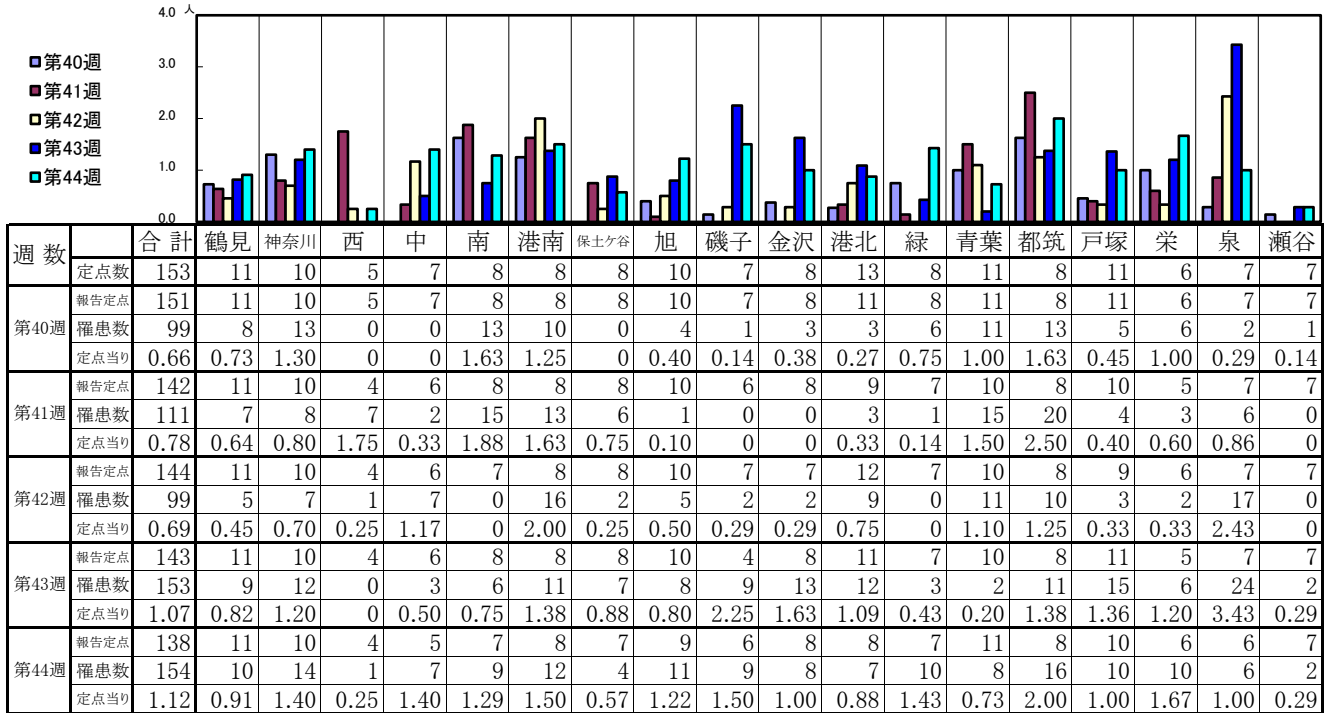
	インフルエンザ	新型コロナウイルス感染症	RSウイルス感染症	咽頭結膜熱	A群溶血性レンサ球菌咽頭炎	感染性胃腸炎	水痘	手足口病	伝染性紅斑	突発性発しん	ヘルパンギーナ	流行性耳下腺炎	急性出血性結膜炎	流行性角結膜炎
警報レベル ◎	30			3	8	20	2	5	2		6	6	1	8
終息基準値 ◎	10			1	4	12	1	2	1		2	2	0.1	4
注意報レベル ○	10						1					3		
横浜市	1.12	1.06	0.14	0.14	1.28	1.86	0.18	◎ 9.13	1.15	0.27	0.15	0.05	-	1.17
鶴見	0.91	0.91	-	-	0.14	4.29	0.14	◎ 4.57	1.57	-	0.29	-	-	-
神奈川	1.40	1.30	0.20	-	3.00	0.80	0.40	◎ 9.40	◎ 4.00	0.80	0.40	-	-	3.00
西	0.25	0.25	-	-	0.33	0.33	-	1.67	1.00	-	-	-
中	1.40	0.20	-	-	-	1.00	0.33	2.33	-	-	-	0.33	-	-
南	1.29	0.71	-	0.75	2.00	1.75	0.50	◎ 9.00	-	-	0.50	-	-	2.00
港南	1.50	0.38	0.60	0.20	1.20	5.00	-	◎ 17.40	0.80	0.20	0.40	0.20	-	-
保土ヶ谷	0.57	0.29	-	0.50	0.50	0.25	-	◎ 9.00	-	-	-	-	-	2.00
旭	1.22	1.89	0.60	-	1.00	1.80	-	◎ 10.40	1.20	0.40	0.40	0.20	-	3.00
磯子	1.50	0.83	0.25	0.25	1.75	1.25	-	◎ 9.50	-	0.50	-	-	-	-
金沢	1.00	1.75	-	1.00	1.40	2.60	-	◎ 7.80	0.20	0.60	0.20	-	-	-
港北	0.88	0.38	-	-	0.40	1.40	0.20	◎ 5.00	◎ 1.60	-	-	-	-	1.00
緑	1.43	1.14	0.80	-	4.80	3.80	0.40	◎ 10.00	◎ 5.40	1.00	-	-	-	-
青葉	0.73	1.64	-	-	1.43	1.29	0.43	◎ 6.71	0.57	-	-	-	-	1.00
都筑	2.00	2.00	-	-	1.00	1.60	0.40	◎ 13.80	0.80	0.60	0.20	0.20	-	-
戸塚	1.00	1.80	-	-	1.33	1.33	-	◎ 8.67	0.17	-	-	-	-	5.00
栄	1.67	1.17	-	-	0.25	1.00	0.25	◎ 6.75	0.25	-	-	-	-	-
泉	1.00	0.17	-	-	0.75	0.50	-	◎ 17.25	1.50	0.50	0.25	-	-	-
瀬谷	0.29	0.57	-	-	1.00	0.75	-	◎ 14.50	0.50	0.25	-	-	-	3.00

(-: 定点当たり0.00) (…: 未報告)

- ◎ 報告定点当たりの値が警報レベル もしくは警報レベル継続中です
- 報告定点当たりの値が注意報レベルに達しています

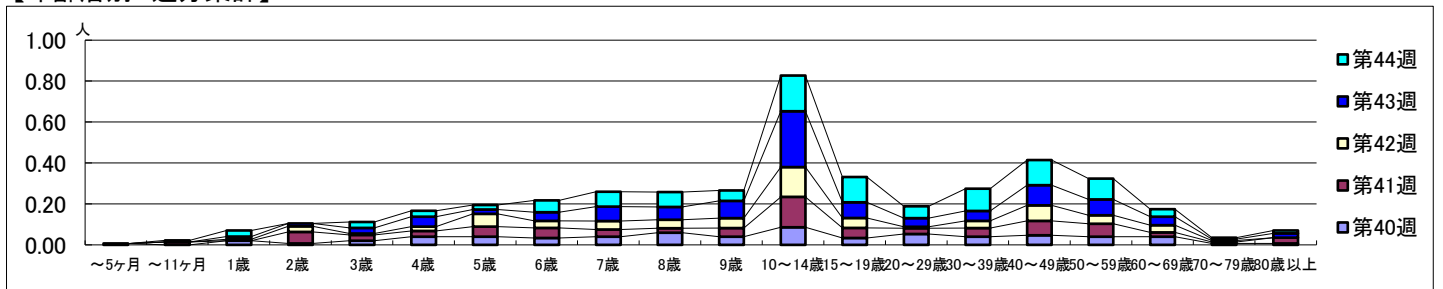
(この数字は集計時点のもので、翌週以降変動することもあります)

【区別・週別報告定点当り】

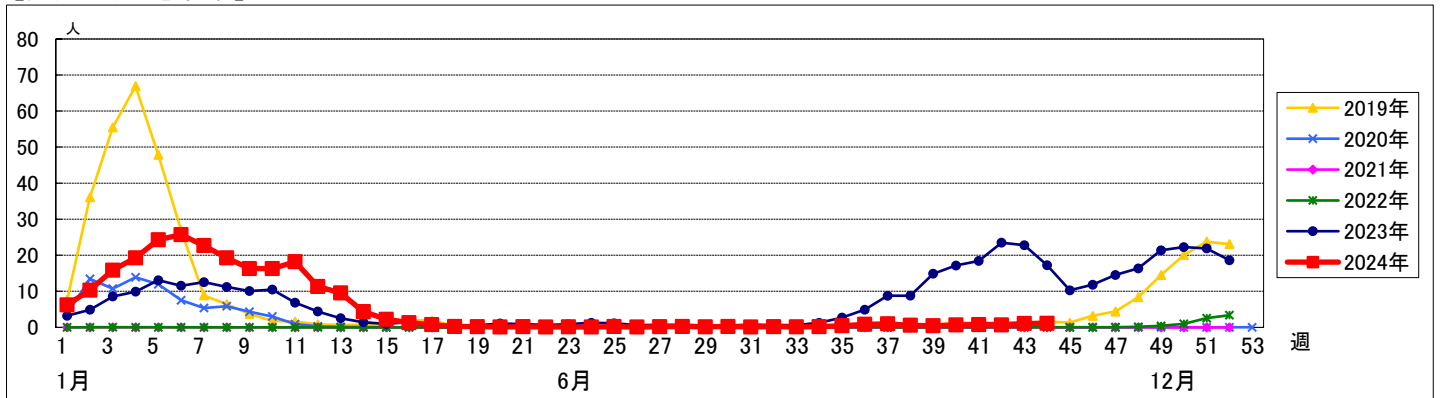


週数	合計	~5ヶ月	~11ヶ月	1歳	2歳	3歳	4歳	5歳	6歳	7歳	8歳	9歳	10~14歳	15~19歳	20~29歳	30~39歳	40~49歳	50~59歳	60~69歳	70~79歳	80歳以上
第40週	罹患数 99 定点当り 0.66	1 0.01		3 0.02	1 0.01	3 0.02	6 0.04	6 0.04	5 0.03	6 0.04	9 0.06	6 0.04	13 0.09	5 0.03	8 0.05	6 0.04	7 0.05	6 0.04	6 0.04	1 0.01	1 0.01
第41週	罹患数 111 定点当り 0.78		2 0.01		8 0.06	4 0.03	4 0.03	7 0.05	7 0.05	5 0.04	3 0.02	6 0.04	21 0.15	7 0.05	4 0.03	6 0.04	10 0.07	9 0.06	3 0.02	1 0.01	4 0.03
第42週	罹患数 99 定点当り 0.69			1 0.01	4 0.03	1 0.01	3 0.02	9 0.06	5 0.03	6 0.04	6 0.04	7 0.05	21 0.15	7 0.05	1 0.01	5 0.03	11 0.08	6 0.04	5 0.03	1 0.01	
第43週	罹患数 153 定点当り 1.07			2 0.01	2 0.01	4 0.03	7 0.05	3 0.02	6 0.04	10 0.07	9 0.06	12 0.08	39 0.27	11 0.08	6 0.04	7 0.05	14 0.10	11 0.08	6 0.04	1 0.01	3 0.02
第44週	罹患数 154 定点当り 1.12		1 0.01	4 0.03		4 0.03	4 0.03	3 0.02	8 0.06	10 0.07	10 0.07	7 0.05	24 0.17	17 0.12	8 0.06	15 0.11	17 0.12	14 0.10	5 0.04	1 0.01	2 0.01

【年齢層別5週分集計】



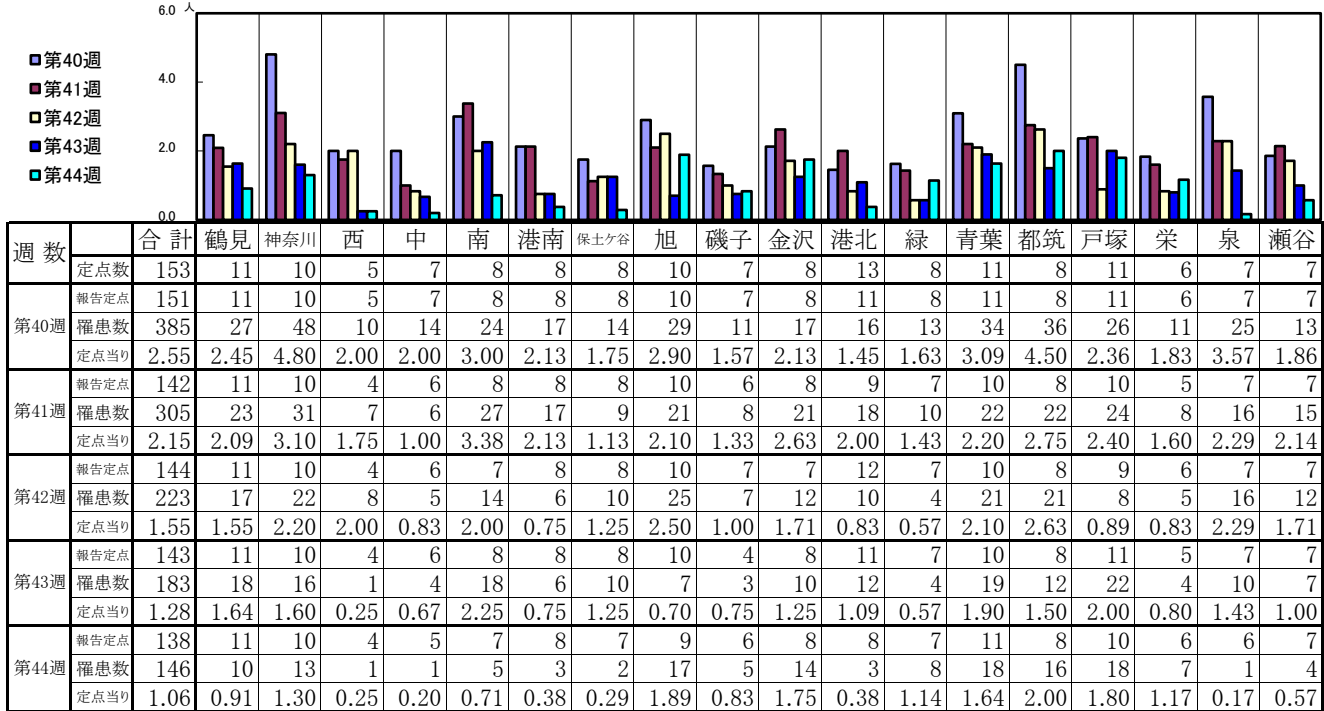
【定点当りの患者数】



<< 新型コロナウイルス感染症(COVID-19) >>

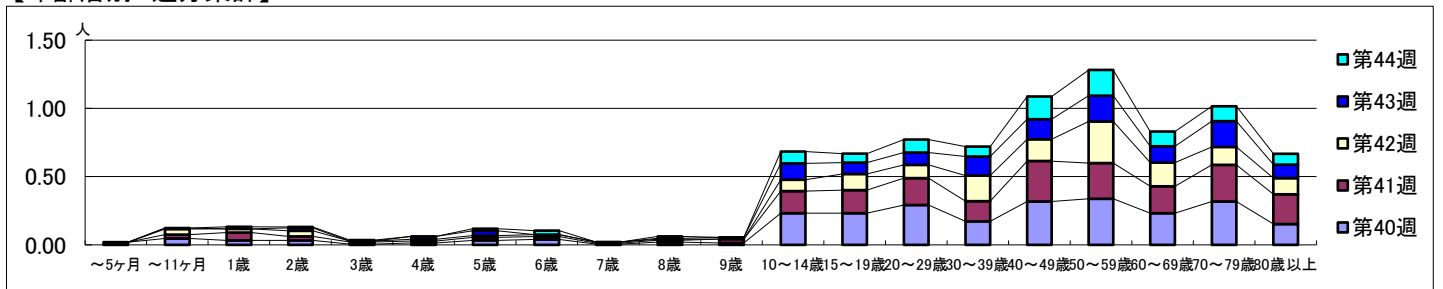
2024年9月30日 ~ 11月3日
[2024年 第40週 ~ 第44週]

【区別・週別報告定点当り】

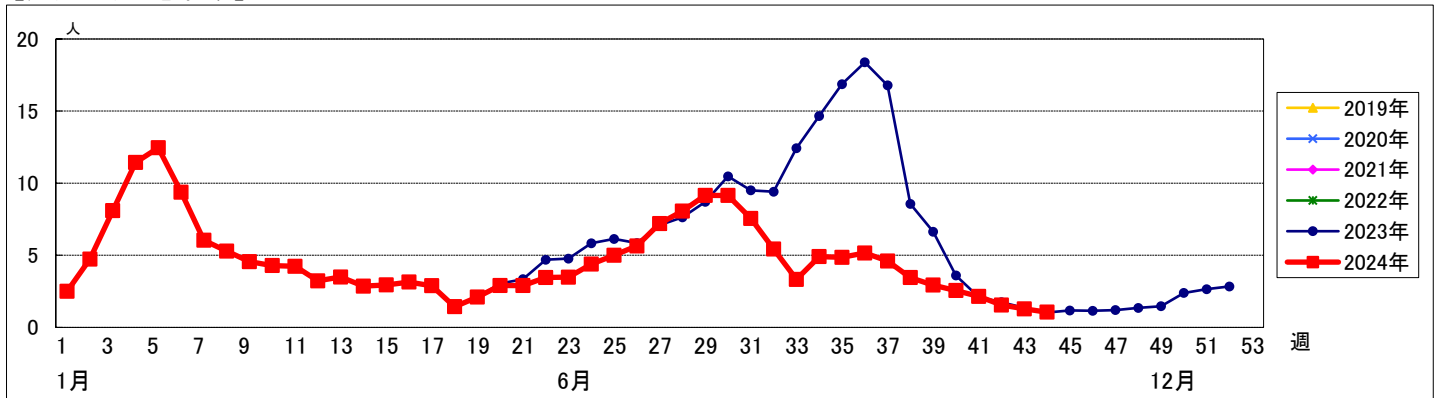


週数	合計	~5ヶ月	~11ヶ月	1歳	2歳	3歳	4歳	5歳	6歳	7歳	8歳	9歳	10~14歳	15~19歳	20~29歳	30~39歳	40~49歳	50~59歳	60~69歳	70~79歳	80歳以上
第40週	罹患数 385	3	7	5	5	1	2	5	6	1	3	2	35	35	44	26	48	51	35	48	23
第40週	定点当り 2.55	0.02	0.05	0.03	0.03	0.01	0.01	0.03	0.04	0.01	0.02	0.01	0.23	0.23	0.29	0.17	0.32	0.34	0.23	0.32	0.15
第41週	罹患数 305		4	8	4	2	2	3	3	1	2	4	23	24	28	21	42	37	28	38	31
第41週	定点当り 2.15		0.03	0.06	0.03	0.01	0.01	0.02	0.02	0.01	0.01	0.03	0.16	0.17	0.20	0.15	0.30	0.26	0.20	0.27	0.22
第42週	罹患数 223		6	4	6	1	2	2	2	1	1		12	17	14	27	23	44	25	19	17
第42週	定点当り 1.55		0.04	0.03	0.04	0.01	0.01	0.01	0.01	0.01	0.01		0.08	0.12	0.10	0.19	0.16	0.31	0.17	0.13	0.12
第43週	罹患数 183		1		3		3	5			1	2	17	12	13	20	21	27	17	27	14
第43週	定点当り 1.28		0.01		0.02		0.02	0.03			0.01	0.01	0.12	0.08	0.09	0.14	0.15	0.19	0.12	0.19	0.10
第44週	罹患数 146			2	1	1		2	4		2		12	9	13	10	23	26	15	15	11
第44週	定点当り 1.06			0.01	0.01	0.01		0.01	0.03		0.01		0.09	0.07	0.09	0.07	0.17	0.19	0.11	0.11	0.08

【年齢層別5週分集計】



【定点当りの患者数】



<< RSウイルス感染症 >>

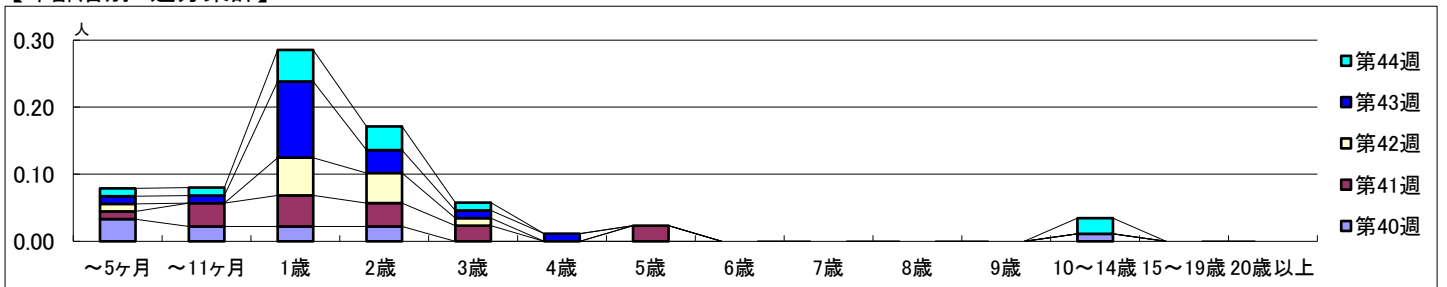
2024年9月30日 ~ 11月3日
[2024年 第40週 ~ 第44週]

【区別・週別報告定点当り】

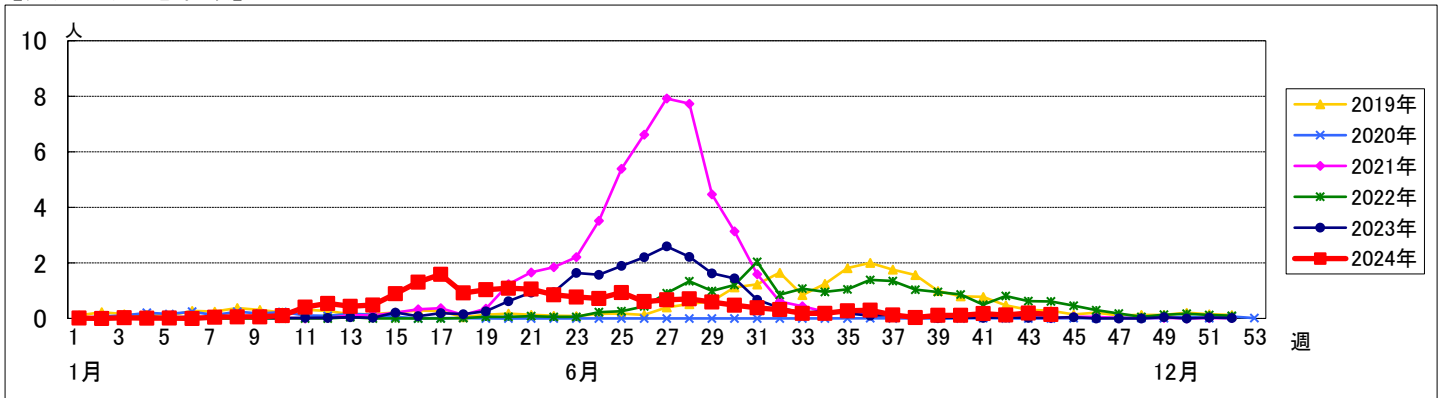
週数		合計	鶴見	神奈川	西	中	南	港南	保土ヶ谷	旭	磯子	金沢	港北	緑	青葉	都筑	戸塚	栄	泉	瀬谷
第40週	定点数	94	7	6	3	4	5	5	5	6	4	5	8	5	7	5	7	4	4	4
	報告定点	91	7	5	3	4	5	5	5	6	4	5	6	5	7	5	7	4	4	4
	罹患数	10	0	0	0	1	1	0	0	0	0	5	0	1	0	0	1	0	0	1
	定点当り	0.11	0	0	0	0.25	0.20	0	0	0	0	1.00	0	0.20	0	0	0.14	0	0	0.25
第41週	報告定点	86	7	5	3	3	5	5	5	6	4	5	5	5	6	5	6	3	4	4
	罹患数	15	2	0	0	0	5	0	0	0	0	0	0	7	0	0	0	0	0	1
	定点当り	0.17	0.29	0	0	0	1.00	0	0	0	0	0	0	1.40	0	0	0	0	0	0.25
	報告定点	89	7	5	3	3	4	5	5	6	4	5	7	5	7	5	6	4	4	4
第42週	報告定点	89	7	5	3	3	4	5	5	6	4	5	7	5	7	5	6	4	4	4
	罹患数	11	0	0	0	0	0	0	0	0	0	4	1	4	0	0	2	0	0	0
	定点当り	0.12	0	0	0	0	0	0	0	0	0	0.80	0.14	0.80	0	0	0.33	0	0	0
	報告定点	88	7	5	3	3	5	5	5	6	3	5	6	5	7	5	7	3	4	4
第43週	報告定点	88	7	5	3	3	5	5	5	6	3	5	6	5	7	5	7	3	4	4
	罹患数	17	1	4	0	0	1	0	0	0	0	3	0	4	0	0	4	0	0	0
	定点当り	0.19	0.14	0.80	0	0	0.20	0	0	0	0	0.60	0	0.80	0	0	0.57	0	0	0
	報告定点	85	7	5	3	3	4	5	4	5	4	5	5	5	7	5	6	4	4	4
第44週	報告定点	85	7	5	3	3	4	5	4	5	4	5	5	5	7	5	6	4	4	4
	罹患数	12	0	1	0	0	0	3	0	3	1	0	0	4	0	0	0	0	0	0
	定点当り	0.14	0	0.20	0	0	0	0.60	0	0.60	0.25	0	0	0.80	0	0	0	0	0	0

週数		合計	~5ヶ月	~11ヶ月	1歳	2歳	3歳	4歳	5歳	6歳	7歳	8歳	9歳	10~14歳	15~19歳	20歳以上
第40週	罹患数	10	3	2	2	2								1		
	定点当り	0.11	0.03	0.02	0.02	0.02								0.01		
第41週	罹患数	15	1	3	4	3	2		2							
	定点当り	0.17	0.01	0.03	0.05	0.03	0.02		0.02							
第42週	罹患数	11	1		5	4	1									
	定点当り	0.12	0.01		0.06	0.04	0.01									
第43週	罹患数	17	1	1	10	3	1	1								
	定点当り	0.19	0.01	0.01	0.11	0.03	0.01	0.01								
第44週	罹患数	12	1	1	4	3	1							2		
	定点当り	0.14	0.01	0.01	0.05	0.04	0.01							0.02		

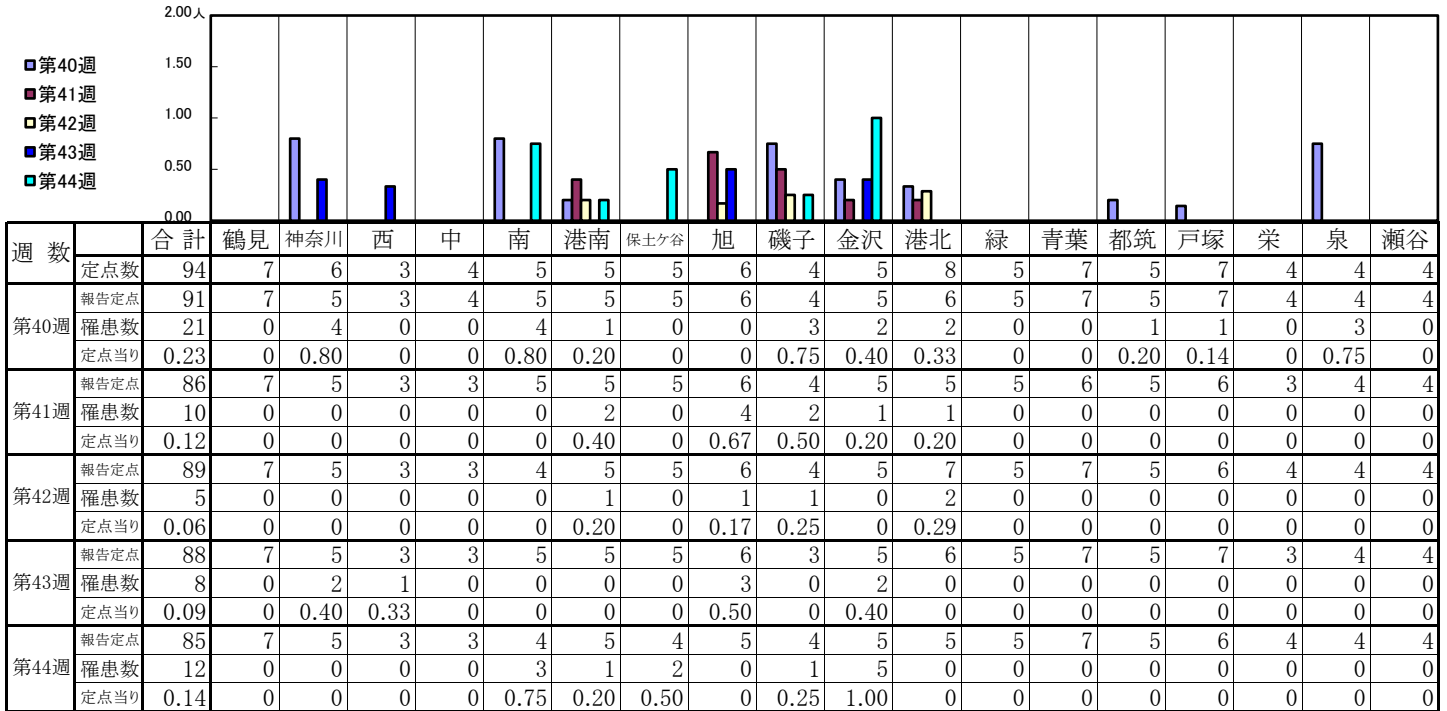
【年齢層別5週分集計】



【定点当りの患者数】

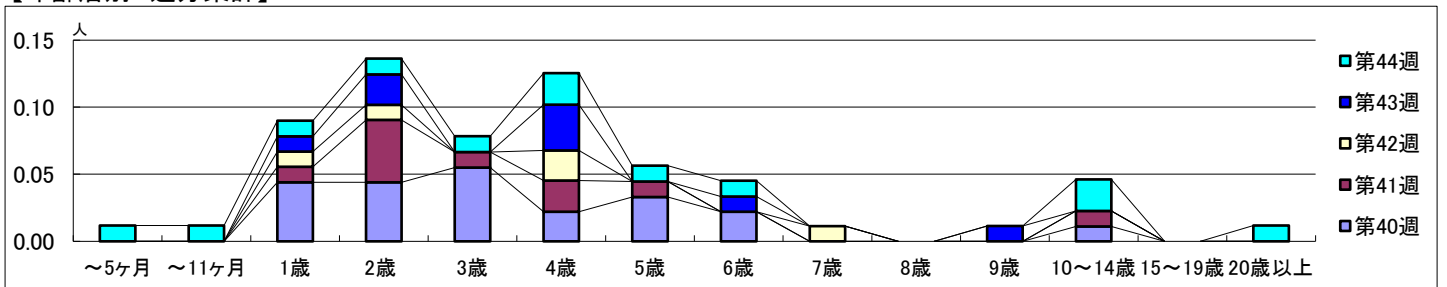


【区別・週別報告定点当り】

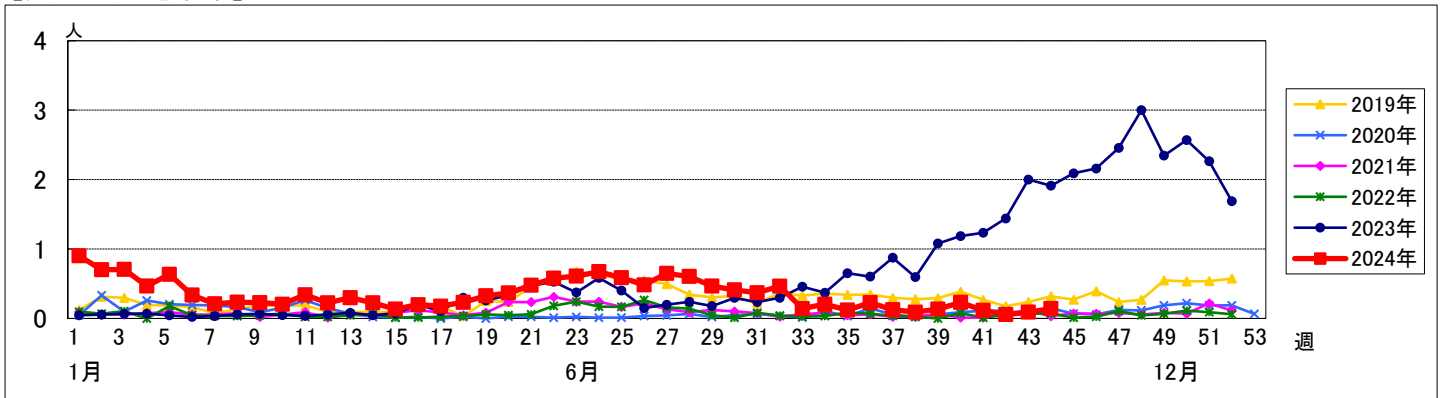


週数	合計	~5ヶ月	~11ヶ月	1歳	2歳	3歳	4歳	5歳	6歳	7歳	8歳	9歳	10~14歳	15~19歳	20歳以上
第40週	21			4	4	5	2	3	2				1		
第41週	10			1	4	1	2	1					1		
第42週	5			1	1		2			1					
第43週	8			1	2		3		1			1			
第44週	12	1	1	1	1	1	2	1	1			2			1

【年齢層別5週分集計】



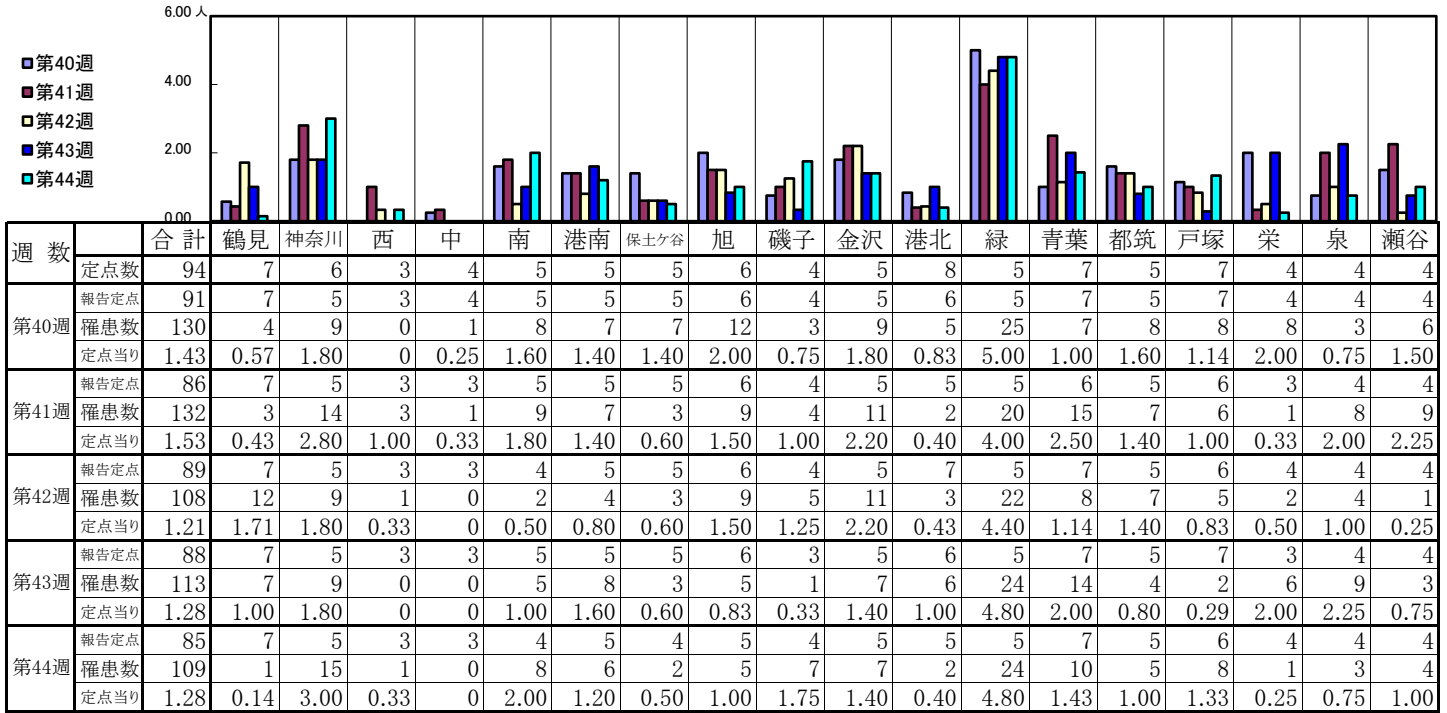
【定点当りの患者数】



<< A群溶血性レンサ球菌咽頭炎 >>

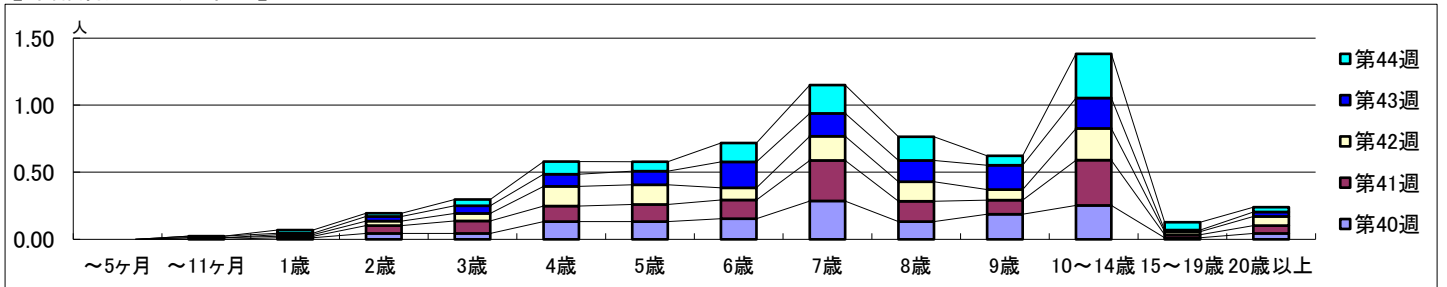
2024年9月30日 ~ 11月3日
[2024年 第40週 ~ 第44週]

【区別・週別報告定点当り】

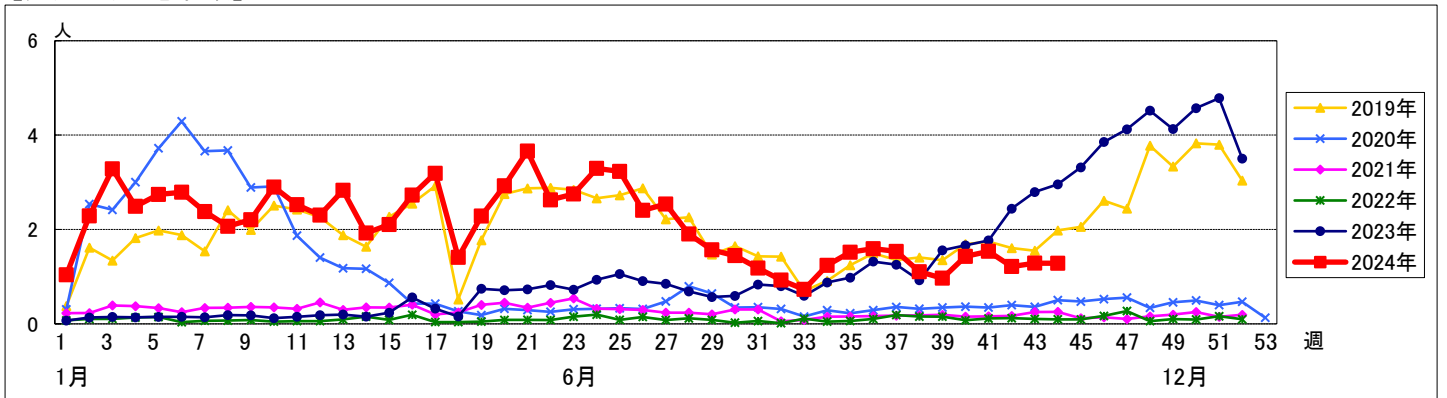


週数		合計	~5ヶ月	~11ヶ月	年齢												
					1歳	2歳	3歳	4歳	5歳	6歳	7歳	8歳	9歳	10~14歳	15~19歳	20歳以上	
第40週	罹患数	130			1	4	4	12	12	14	26	12	17	23	1	4	
	定点当り	1.43			0.01	0.04	0.04	0.13	0.13	0.15	0.29	0.13	0.19	0.25	0.01	0.04	
第41週	罹患数	132		1	1	5	8	10	11	12	26	13	9	29	2	5	
	定点当り	1.53		0.01	0.01	0.06	0.09	0.12	0.13	0.14	0.30	0.15	0.10	0.34	0.02	0.06	
第42週	罹患数	108			1	3	5	13	13	8	16	13	7	21	2	6	
	定点当り	1.21			0.01	0.03	0.06	0.15	0.15	0.09	0.18	0.15	0.08	0.24	0.02	0.07	
第43週	罹患数	113		1	1	3	5	8	9	17	15	14	16	20	1	3	
	定点当り	1.28		0.01	0.01	0.03	0.06	0.09	0.10	0.19	0.17	0.16	0.18	0.23	0.01	0.03	
第44週	罹患数	109			2	2	4	8	6	12	18	15	6	28	5	3	
	定点当り	1.28			0.02	0.02	0.05	0.09	0.07	0.14	0.21	0.18	0.07	0.33	0.06	0.04	

【年齢層別5週分集計】



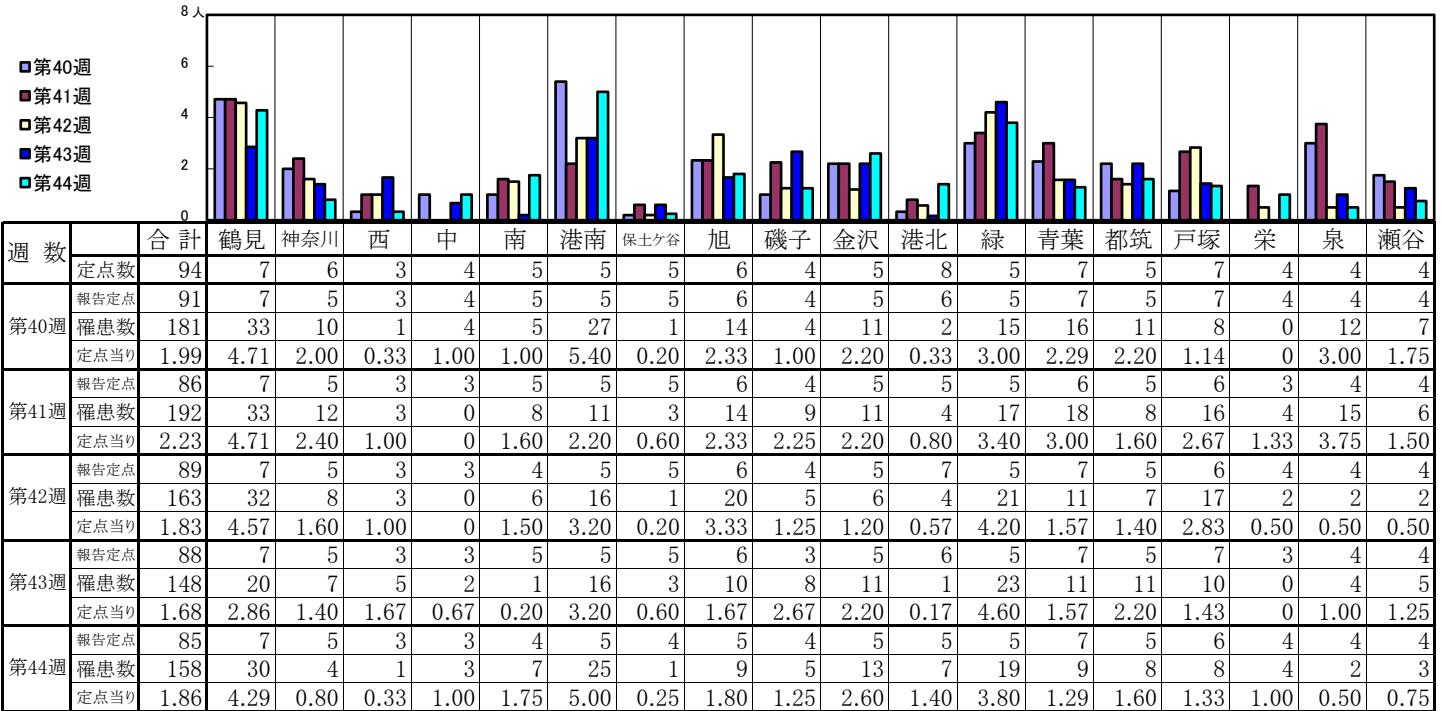
【定点当りの患者数】



<< 感染性胃腸炎 >>

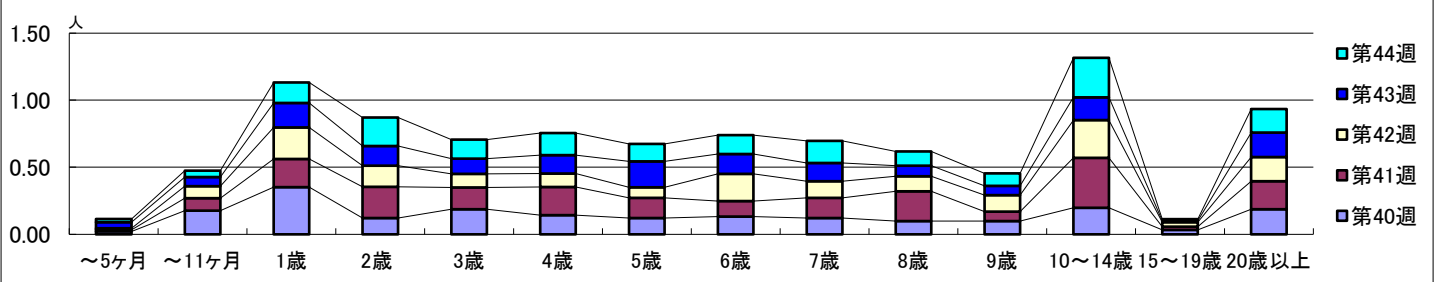
2024年9月30日 ~ 11月3日
[2024年 第40週 ~ 第44週]

【区別・週別報告定点当り】

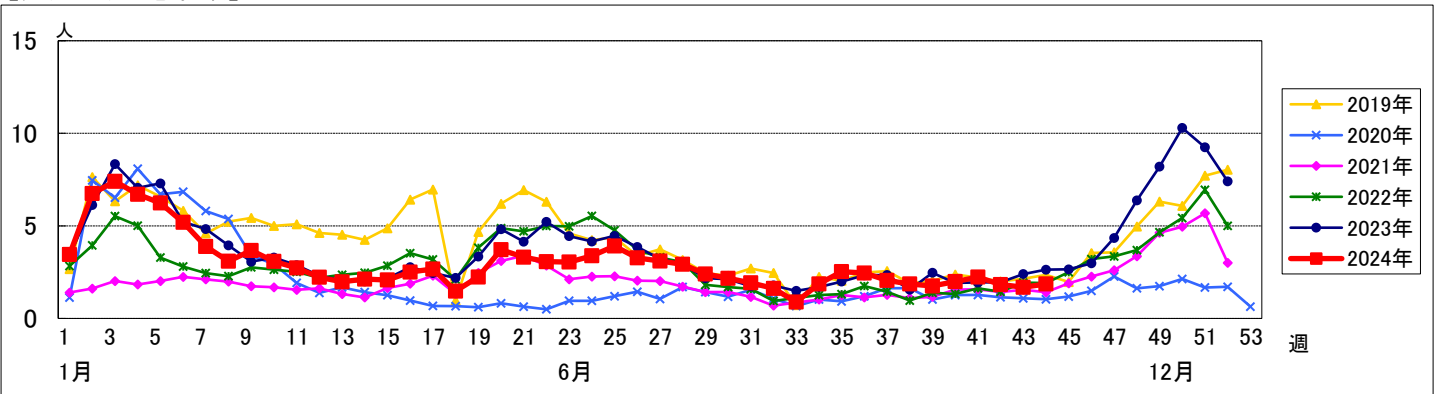


週数		合計	年齢層別													
			~5ヶ月	~11ヶ月	1歳	2歳	3歳	4歳	5歳	6歳	7歳	8歳	9歳	10~14歳	15~19歳	20歳以上
第40週	罹患数	181	2	16	32	11	17	13	11	12	11	9	9	18	3	17
	定点当り	1.99	0.02	0.18	0.35	0.12	0.19	0.14	0.12	0.13	0.12	0.10	0.10	0.20	0.03	0.19
第41週	罹患数	192	1	8	18	20	14	18	13	10	13	19	6	32	2	18
	定点当り	2.23	0.01	0.09	0.21	0.23	0.16	0.21	0.15	0.12	0.15	0.22	0.07	0.37	0.02	0.21
第42週	罹患数	163	1	8	21	14	9	9	7	18	11	10	11	25	3	16
	定点当り	1.83	0.01	0.09	0.24	0.16	0.10	0.10	0.08	0.20	0.12	0.11	0.12	0.28	0.03	0.18
第43週	罹患数	148	4	6	16	13	10	12	17	13	12	7	6	15	1	16
	定点当り	1.68	0.05	0.07	0.18	0.15	0.11	0.14	0.19	0.15	0.14	0.08	0.07	0.17	0.01	0.18
第44週	罹患数	158	2	4	13	18	12	14	11	12	14	9	8	25	1	15
	定点当り	1.86	0.02	0.05	0.15	0.21	0.14	0.16	0.13	0.14	0.16	0.11	0.09	0.29	0.01	0.18

【年齢層別5週分集計】



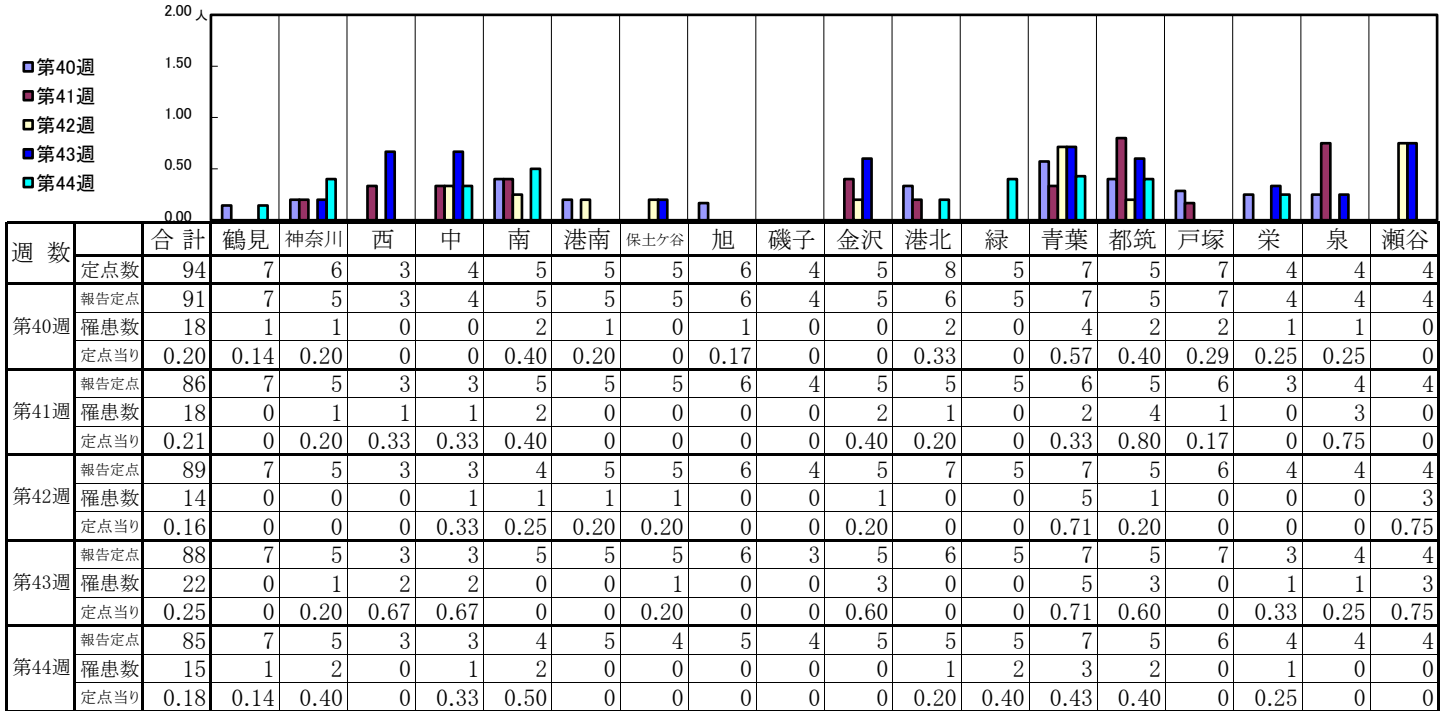
【定点当りの患者数】



<< 水痘 >>

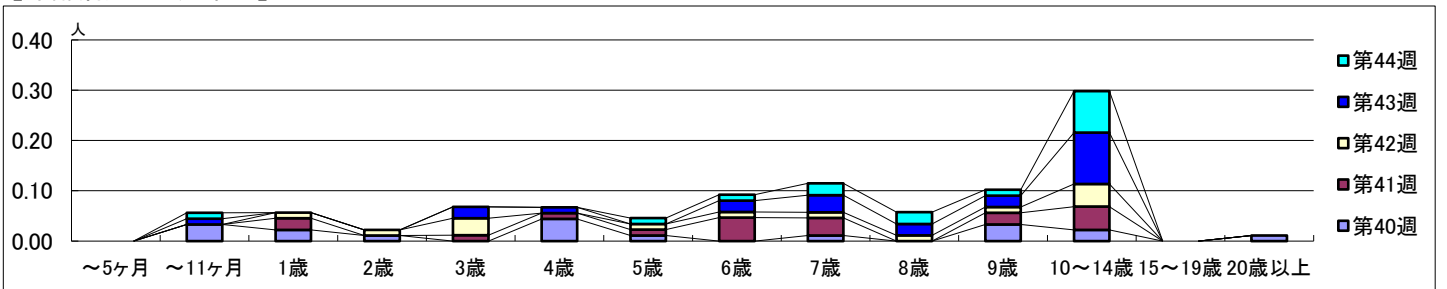
2024年9月30日 ~ 11月3日
[2024年 第40週 ~ 第44週]

【区別・週別報告定点当り】

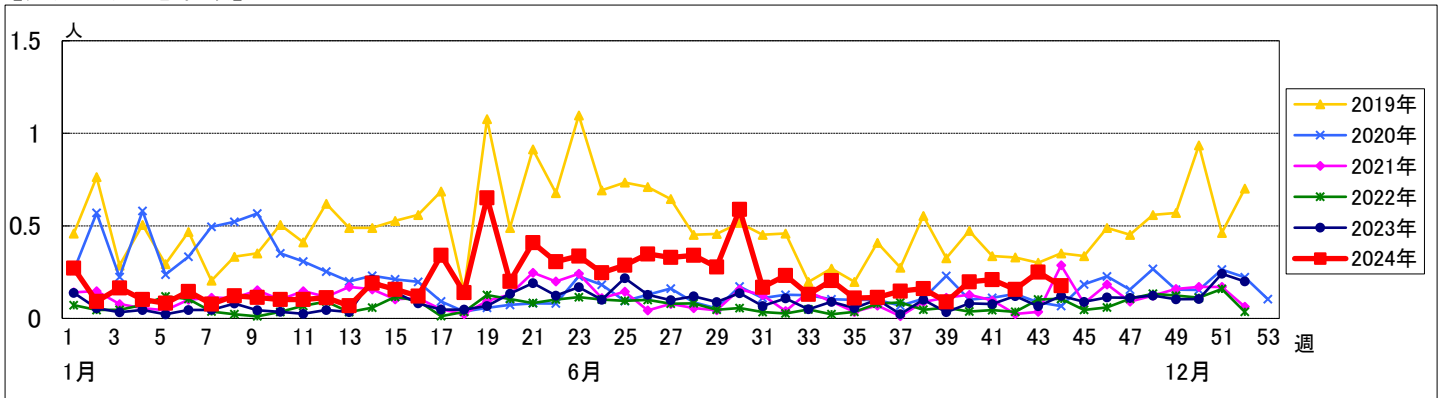


週数	合計	~5ヶ月	~11ヶ月	1歳	2歳	3歳	4歳	5歳	6歳	7歳	8歳	9歳	10~14歳	15~19歳	20歳以上
第40週	罹患数	18	3	2	1		4	1		1		3	2		1
第40週	定点当り	0.20	0.03	0.02	0.01		0.04	0.01		0.01		0.03	0.02		0.01
第41週	罹患数	18		2		1	1	1	4	3		2	4		
第41週	定点当り	0.21		0.02		0.01	0.01	0.01	0.05	0.03		0.02	0.05		
第42週	罹患数	14		1	1	3		1	1	1	1	1	4		
第42週	定点当り	0.16		0.01	0.01	0.03		0.01	0.01	0.01	0.01	0.01	0.04		
第43週	罹患数	22	1			2	1		2	3	2	2	9		
第43週	定点当り	0.25	0.01			0.02	0.01		0.02	0.03	0.02	0.02	0.10		
第44週	罹患数	15	1					1	1	2	2	1	7		
第44週	定点当り	0.18	0.01					0.01	0.01	0.02	0.02	0.01	0.08		

【年齢層別5週分集計】



【定点当りの患者数】



<< 手足口病 >>

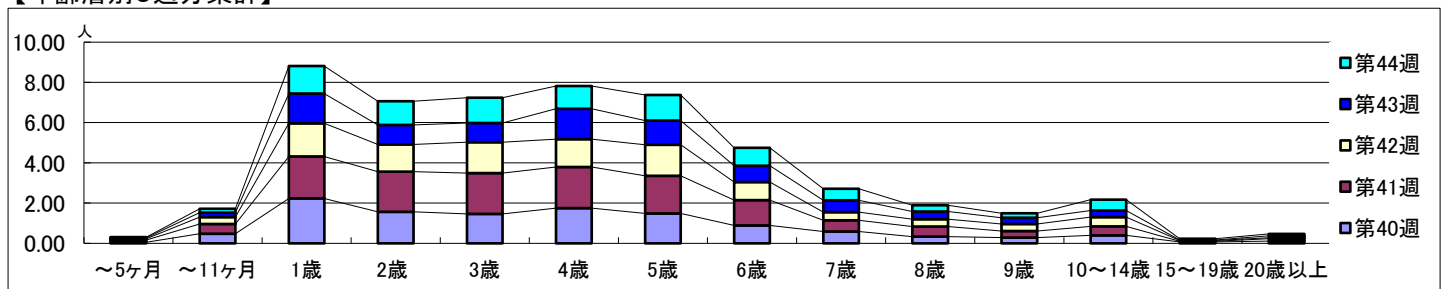
2024年9月30日 ~ 11月3日
[2024年 第40週 ~ 第44週]

【区別・週別報告定点当り】

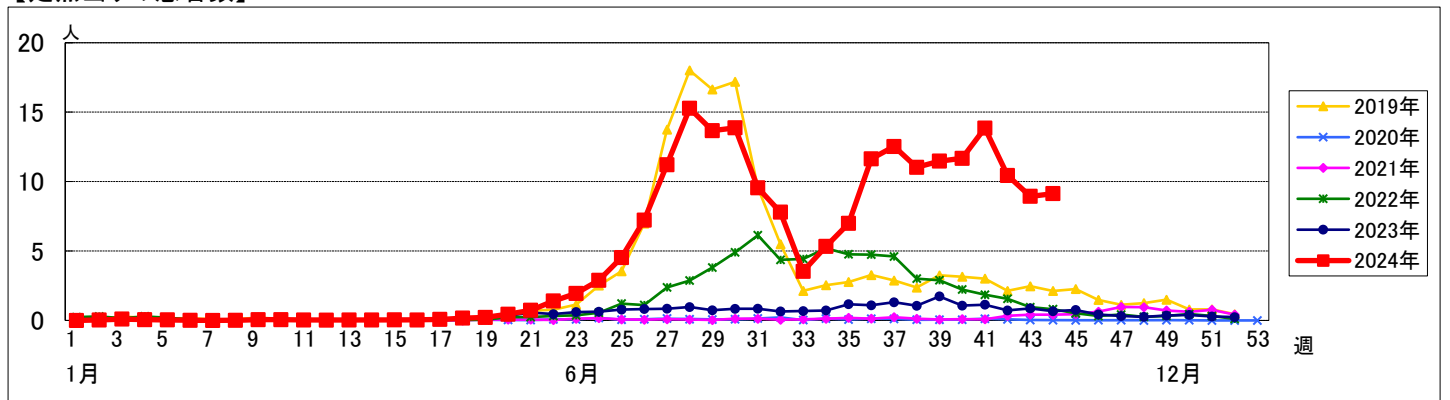
週数		区別																		
		合計	鶴見	神奈川	西	中	南	港南	保土ヶ谷	旭	磯子	金沢	港北	緑	青葉	都筑	戸塚	栄	泉	瀬谷
第40週	定点数	94	7	6	3	4	5	5	5	6	4	5	8	5	7	5	7	4	4	4
	報告定点	91	7	5	3	4	5	5	5	6	4	5	6	5	7	5	7	4	4	4
	罹患数	1062	44	68	23	24	67	84	11	79	37	54	31	35	66	74	85	75	153	52
第41週	報告定点	86	7	5	3	3	5	5	5	6	4	5	5	5	6	5	6	3	4	4
	罹患数	1191	61	81	10	20	88	82	27	73	38	64	47	44	60	84	97	79	164	72
	定点当り	13.85	8.71	16.20	3.33	6.67	17.60	16.40	5.40	12.17	9.50	12.80	9.40	8.80	10.00	16.80	16.17	26.33	41.00	18.00
第42週	報告定点	89	7	5	3	3	4	5	5	6	4	5	7	5	7	5	6	4	4	4
	罹患数	929	54	62	10	5	34	93	26	65	43	51	53	44	64	71	77	38	80	59
	定点当り	10.44	7.71	12.40	3.33	1.67	8.50	18.60	5.20	10.83	10.75	10.20	7.57	8.80	9.14	14.20	12.83	9.50	20.00	14.75
第43週	報告定点	88	7	5	3	3	5	5	5	6	3	5	6	5	7	5	7	3	4	4
	罹患数	786	43	48	5	8	45	90	31	58	24	39	24	44	49	67	61	41	48	61
	定点当り	8.93	6.14	9.60	1.67	2.67	9.00	18.00	6.20	9.67	8.00	7.80	4.00	8.80	7.00	13.40	8.71	13.67	12.00	15.25
第44週	報告定点	85	7	5	3	3	4	5	4	5	4	5	5	5	7	5	6	4	4	4
	罹患数	776	32	47	5	7	36	87	36	52	38	39	25	50	47	69	52	27	69	58
	定点当り	9.13	4.57	9.40	1.67	2.33	9.00	17.40	9.00	10.40	9.50	7.80	5.00	10.00	6.71	13.80	8.67	6.75	17.25	14.50

週数		合計	年齢層別													
			~5ヶ月	~11ヶ月	1歳	2歳	3歳	4歳	5歳	6歳	7歳	8歳	9歳	10~14歳	15~19歳	20歳以上
第40週	罹患数	1062	5	43	203	142	133	159	135	81	53	30	26	36	6	10
	定点当り	11.67	0.05	0.47	2.23	1.56	1.46	1.75	1.48	0.89	0.58	0.33	0.29	0.40	0.07	0.11
第41週	罹患数	1191	9	42	179	172	174	176	161	108	48	43	28	38	3	10
	定点当り	13.85	0.10	0.49	2.08	2.00	2.02	2.05	1.87	1.26	0.56	0.50	0.33	0.44	0.03	0.12
第42週	罹患数	929	6	30	147	120	137	123	137	80	36	33	31	41	4	4
	定点当り	10.44	0.07	0.34	1.65	1.35	1.54	1.38	1.54	0.90	0.40	0.37	0.35	0.46	0.04	0.04
第43週	罹患数	786	4	20	130	86	84	133	106	71	52	33	27	29	2	9
	定点当り	8.93	0.05	0.23	1.48	0.98	0.95	1.51	1.20	0.81	0.59	0.38	0.31	0.33	0.02	0.10
第44週	罹患数	776	3	16	116	100	107	96	108	76	49	27	19	46	5	8
	定点当り	9.13	0.04	0.19	1.36	1.18	1.26	1.13	1.27	0.89	0.58	0.32	0.22	0.54	0.06	0.09

【年齢層別5週分集計】



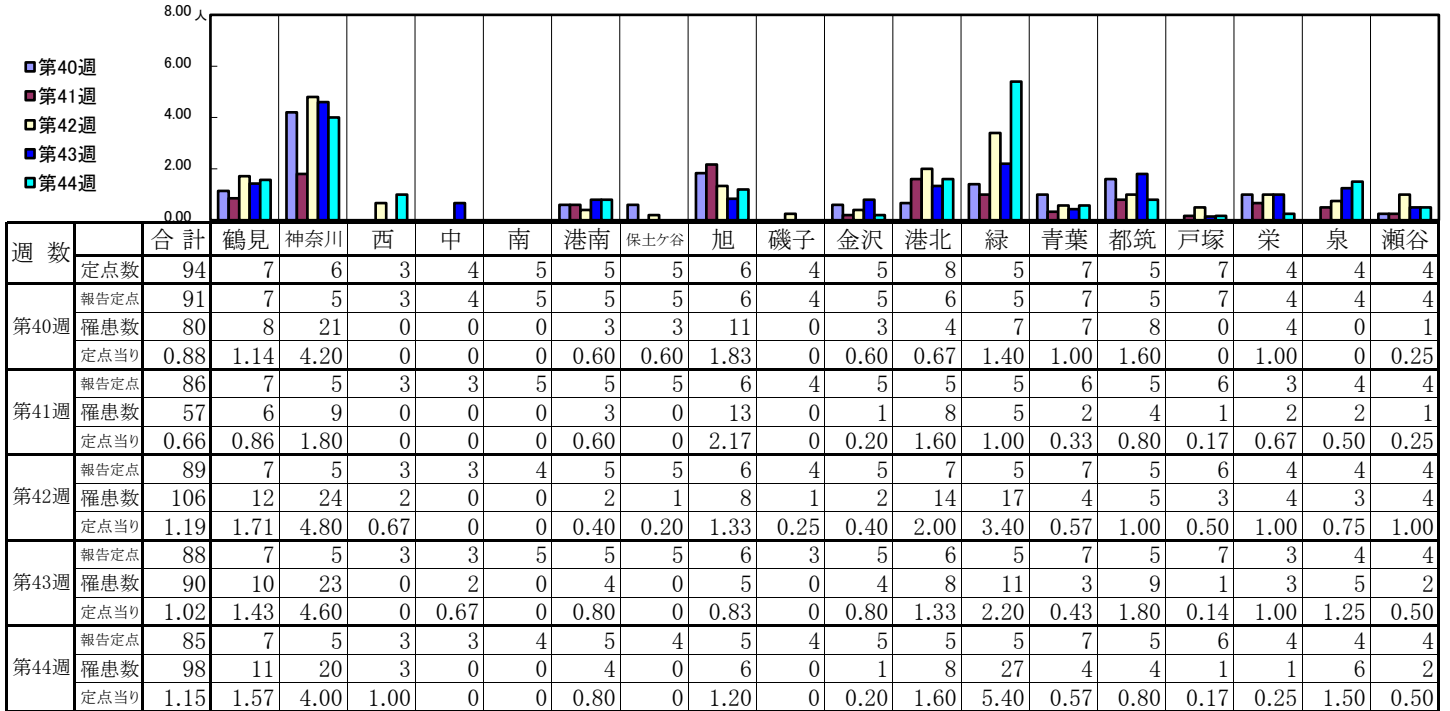
【定点当りの患者数】



<< 伝染性紅斑 >>

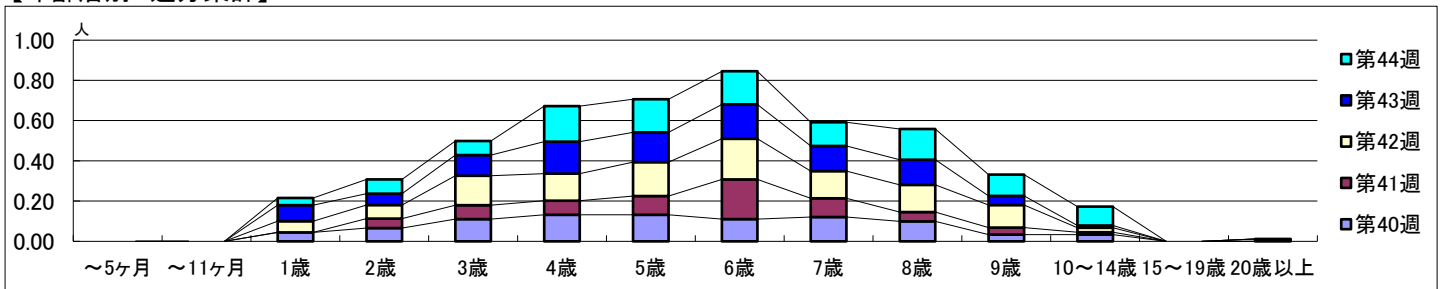
2024年9月30日 ~ 11月3日
[2024年 第40週 ~ 第44週]

【区別・週別報告定点当り】

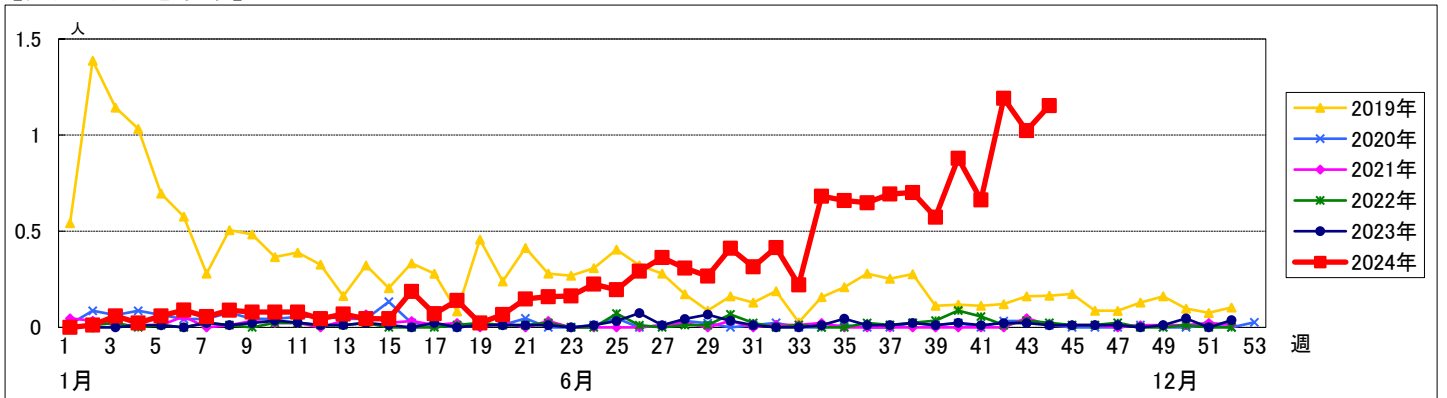


週数		合計	~5ヶ月	~11ヶ月	年齢												
					1歳	2歳	3歳	4歳	5歳	6歳	7歳	8歳	9歳	10~14歳	15~19歳	20歳以上	
第40週	罹患数	80			4	6	10	12	12	10	11	9	3	3			
	定点当り	0.88			0.04	0.07	0.11	0.13	0.13	0.11	0.12	0.10	0.03	0.03			
第41週	罹患数	57				4	6	6	8	17	8	4	3	1			
	定点当り	0.66				0.05	0.07	0.07	0.09	0.20	0.09	0.05	0.03	0.01			
第42週	罹患数	106			5	6	13	12	15	18	12	12	10	2		1	
	定点当り	1.19			0.06	0.07	0.15	0.13	0.17	0.20	0.13	0.13	0.11	0.02		0.01	
第43週	罹患数	90			7	5	9	14	13	15	11	11	4	1			
	定点当り	1.02			0.08	0.06	0.10	0.16	0.15	0.17	0.13	0.13	0.05	0.01			
第44週	罹患数	98			3	6	6	15	14	14	10	13	9	8			
	定点当り	1.15			0.04	0.07	0.07	0.18	0.16	0.16	0.12	0.15	0.11	0.09			

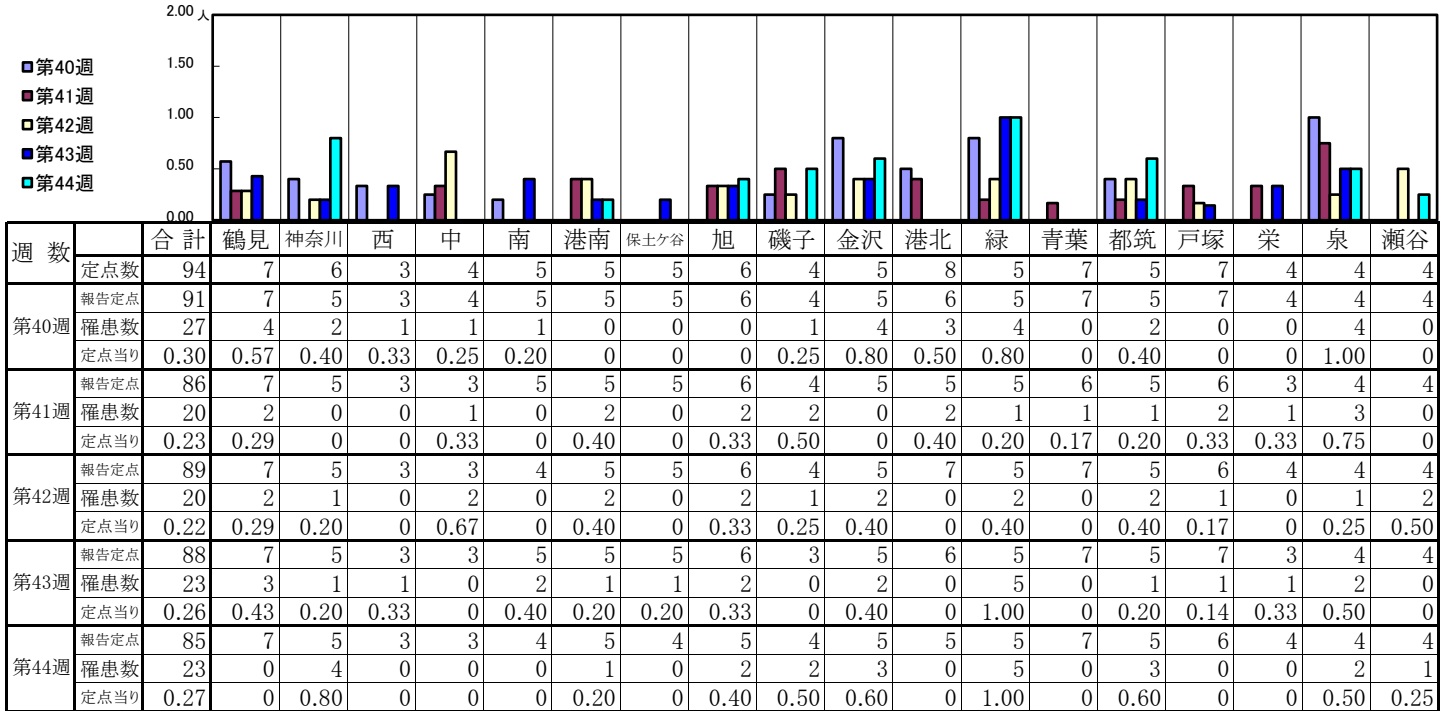
【年齢層別5週分集計】



【定点当りの患者数】

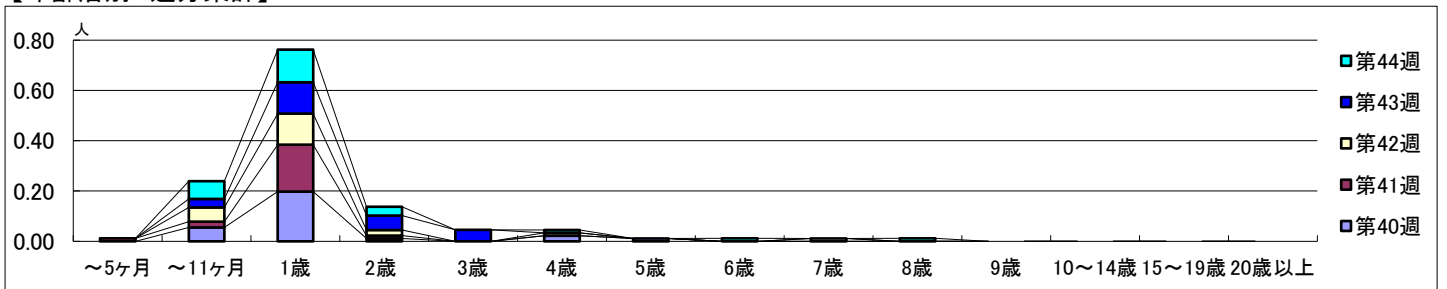


【区別・週別報告定点当り】

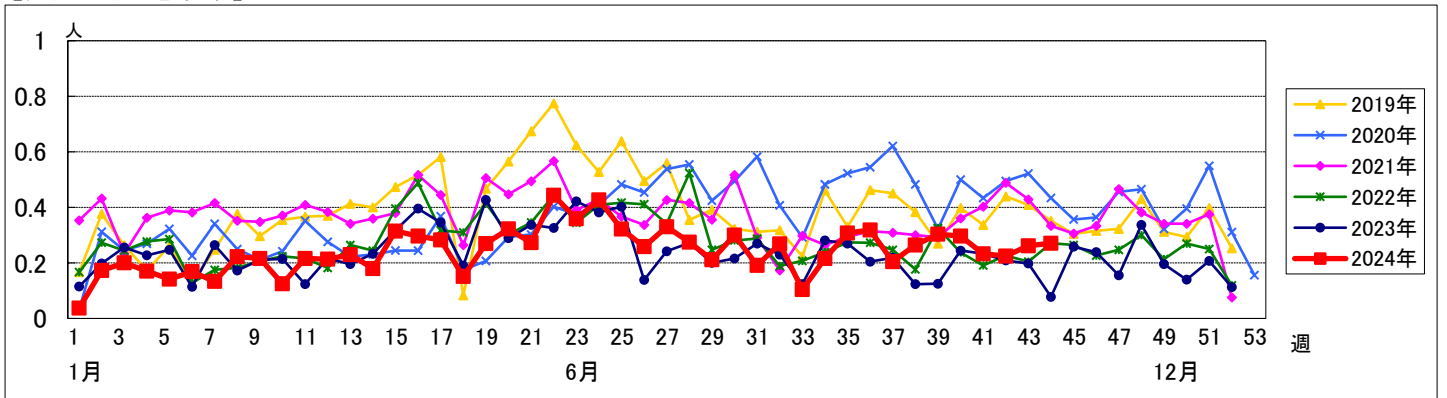


週数	合計	~5ヶ月	~11ヶ月	1歳	2歳	3歳	4歳	5歳	6歳	7歳	8歳	9歳	10~14歳	15~19歳	20歳以上
第40週	27		5	18	1		2	1							
報告定点	91		5	18	1		2	1							
罹患数	27		5	18	1		2	1							
定点当り	0.30		0.05	0.20	0.01		0.02	0.01							
第41週	20	1	2	16	1										
報告定点	86	1	2	16	1										
罹患数	20	1	2	16	1										
定点当り	0.23	0.01	0.02	0.19	0.01										
第42週	20	5	11	2		1				1					
報告定点	89	5	11	2		1				1					
罹患数	20	5	11	2		1				1					
定点当り	0.22	0.06	0.12	0.02		0.01				0.01					
第43週	23	3	11	5	4										
報告定点	88	3	11	5	4										
罹患数	23	3	11	5	4										
定点当り	0.26	0.03	0.13	0.06	0.05										
第44週	23	6	11	3		1			1		1				
報告定点	85	6	11	3		1			1		1				
罹患数	23	6	11	3		1			1		1				
定点当り	0.27	0.07	0.13	0.04		0.01			0.01		0.01				

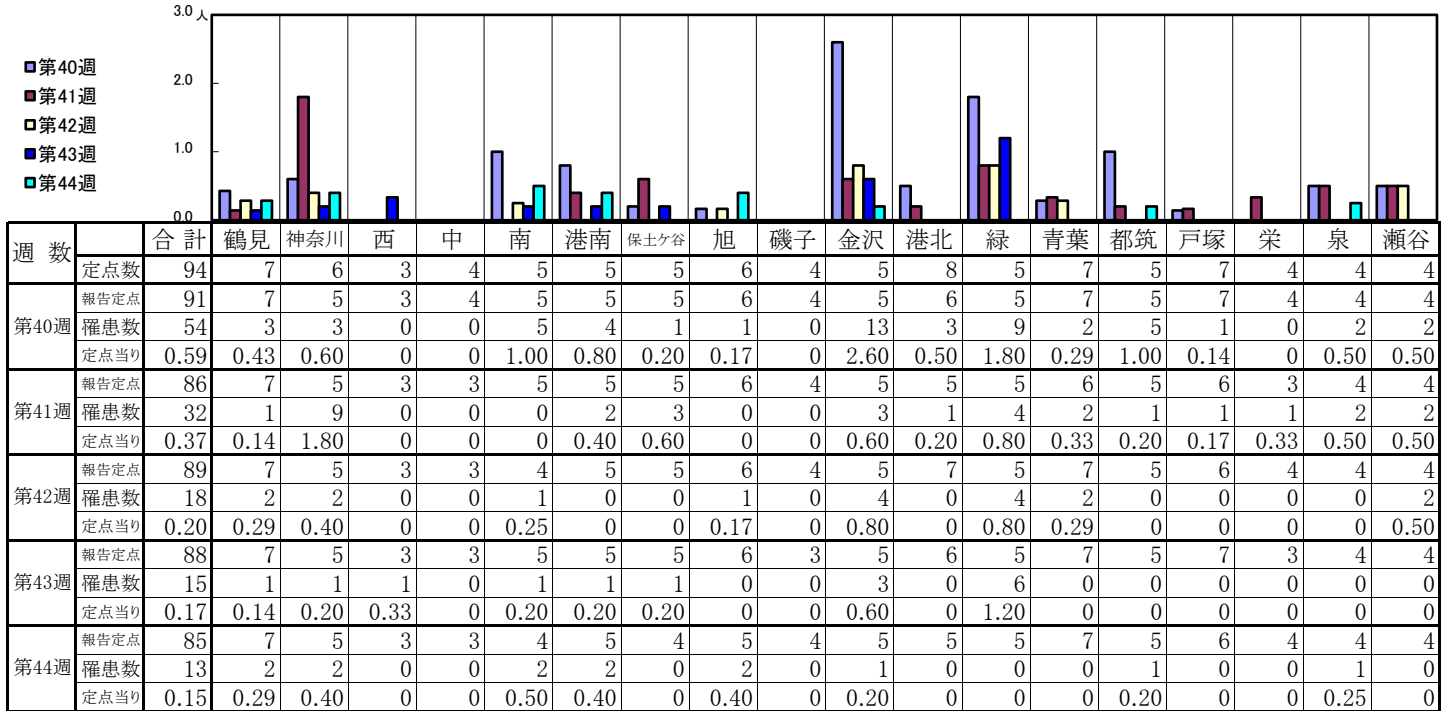
【年齢層別5週分集計】



【定点当りの患者数】

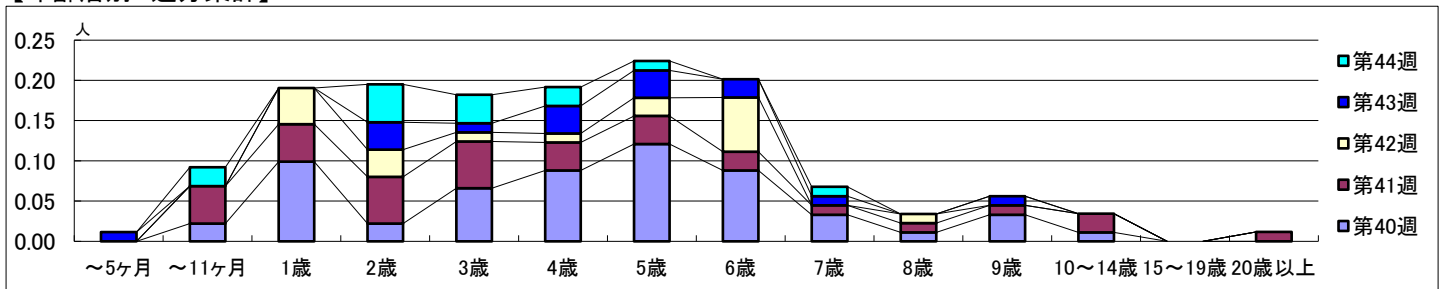


【区別・週別報告定点当り】

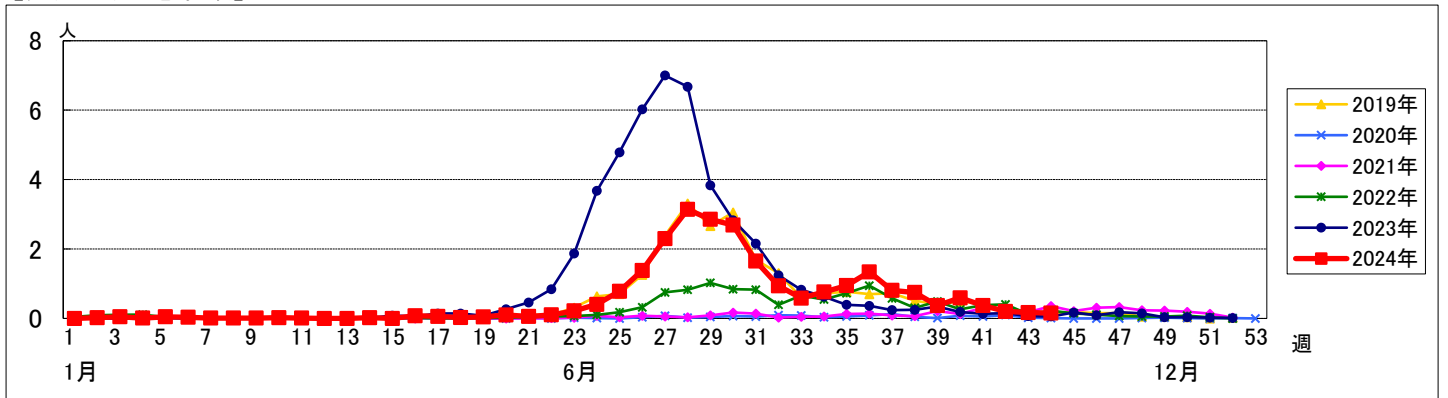


週数		合計	~5ヶ月	~11ヶ月	1歳	2歳	3歳	4歳	5歳	6歳	7歳	8歳	9歳	10~14歳	15~19歳	20歳以上
第40週	罹患数	54		2	9	2	6	8	11	8	3	1	3	1		
	定点当り	0.59		0.02	0.10	0.02	0.07	0.09	0.12	0.09	0.03	0.01	0.03	0.01		
第41週	罹患数	32		4	4	5	5	3	3	2	1	1	1	2		1
	定点当り	0.37		0.05	0.05	0.06	0.06	0.03	0.03	0.02	0.01	0.01	0.01	0.02		0.01
第42週	罹患数	18			4	3	1	1	2	6		1				
	定点当り	0.20			0.04	0.03	0.01	0.01	0.02	0.07		0.01				
第43週	罹患数	15	1			3	1	3	3	2	1		1			
	定点当り	0.17	0.01			0.03	0.01	0.03	0.03	0.02	0.01		0.01			
第44週	罹患数	13		2		4	3	2	1		1					
	定点当り	0.15		0.02		0.05	0.04	0.02	0.01		0.01					

【年齢層別5週分集計】



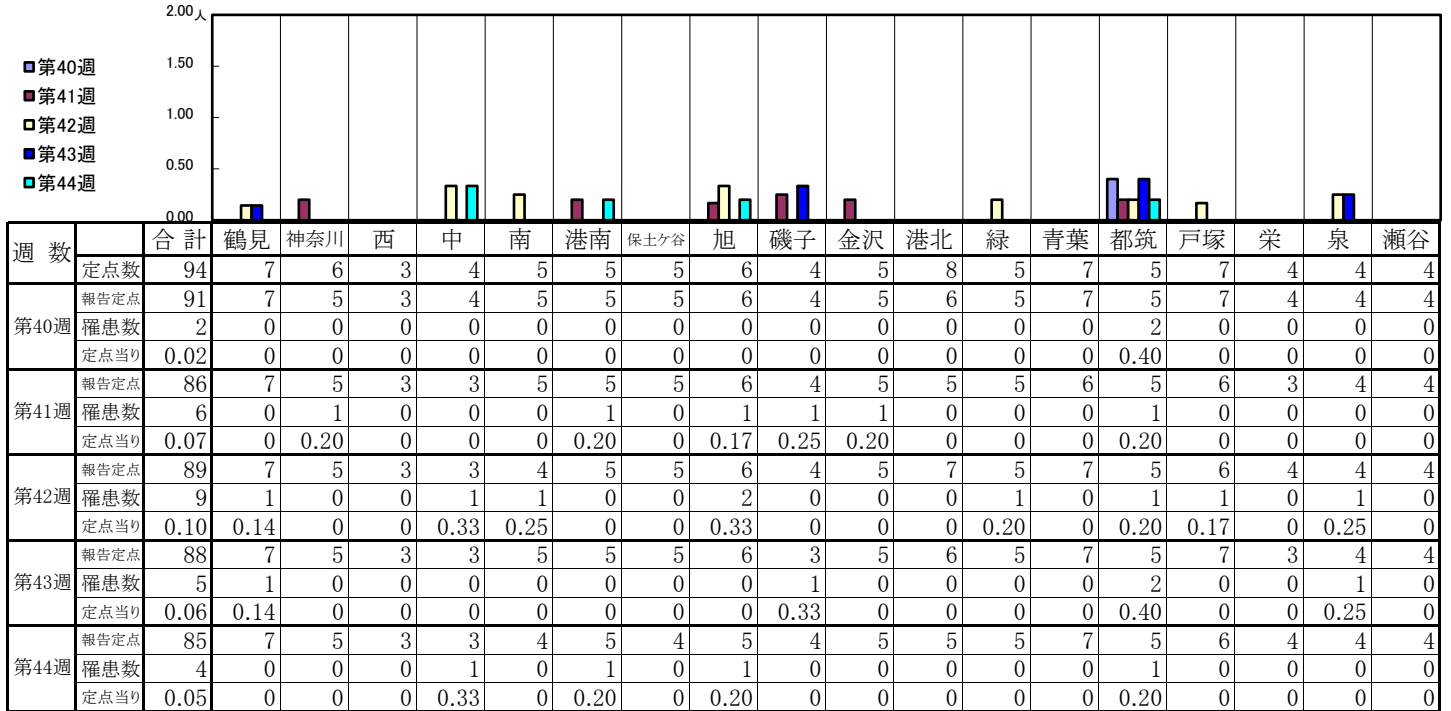
【定点当りの患者数】



<< 流行性耳下腺炎 >>

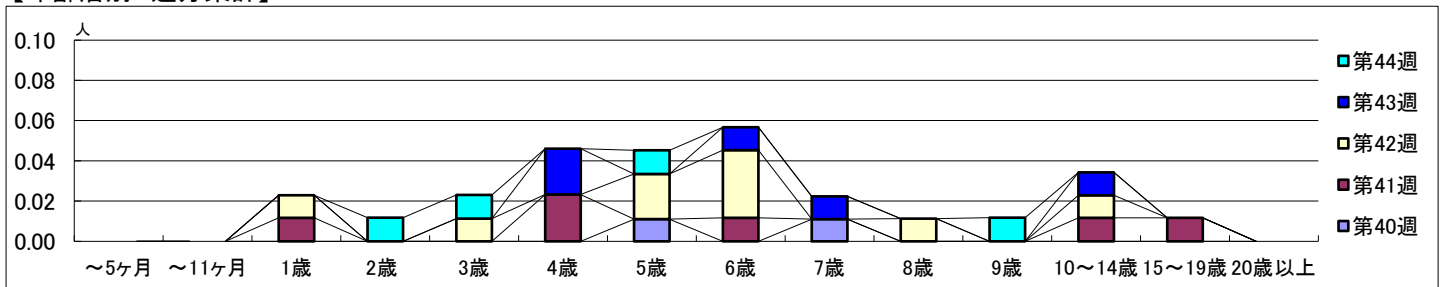
2024年9月30日 ~ 11月3日
[2024年 第40週 ~ 第44週]

【区別・週別報告定点当り】

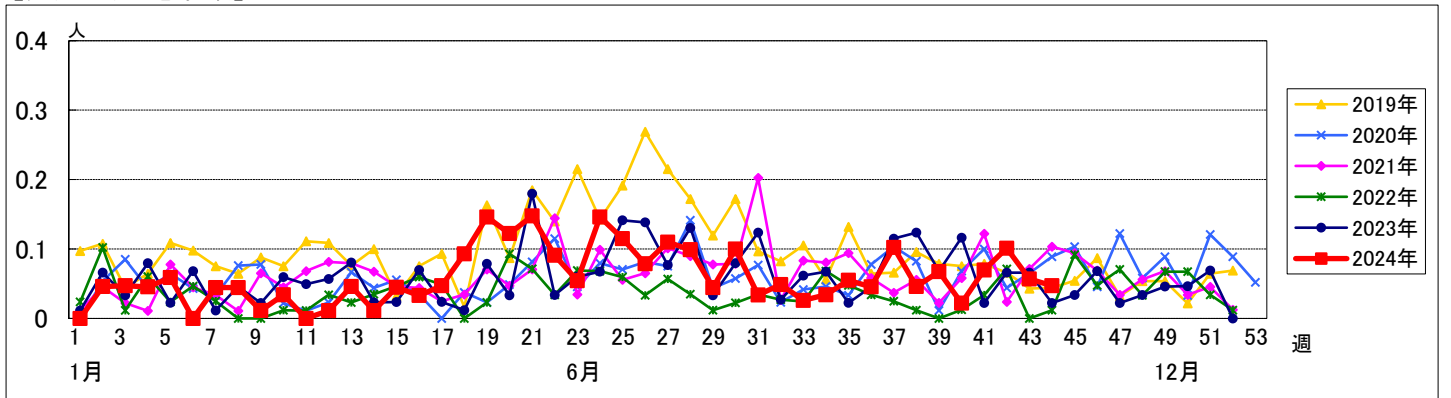


週 数		合計	年齢層別														
			~5ヶ月	~11ヶ月	1歳	2歳	3歳	4歳	5歳	6歳	7歳	8歳	9歳	10~14歳	15~19歳	20歳以上	
第40週	罹患数	2							1		1						
	定点当り	0.02							0.01		0.01						
第41週	罹患数	6			1			2		1				1	1		
	定点当り	0.07			0.01			0.02		0.01				0.01	0.01		
第42週	罹患数	9			1		1		2	3		1		1			
	定点当り	0.10			0.01		0.01		0.02	0.03		0.01		0.01			
第43週	罹患数	5						2		1	1			1			
	定点当り	0.06						0.02		0.01	0.01			0.01			
第44週	罹患数	4				1	1			1				1			
	定点当り	0.05				0.01	0.01			0.01				0.01			

【年齢層別5週分集計】



【定点当りの患者数】



<< 急性出血性結膜炎 >>

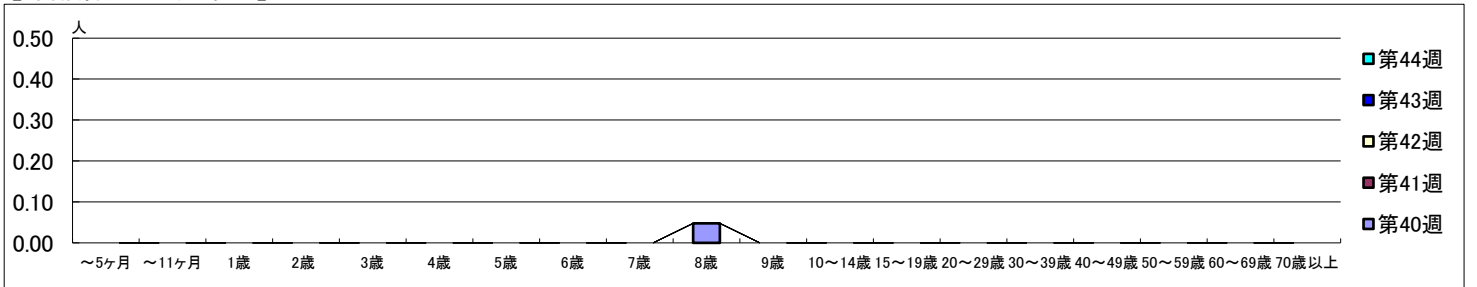
2024年9月30日 ~ 11月3日
[2024年 第40週 ~ 第44週]

【区別・週別報告定点当り】

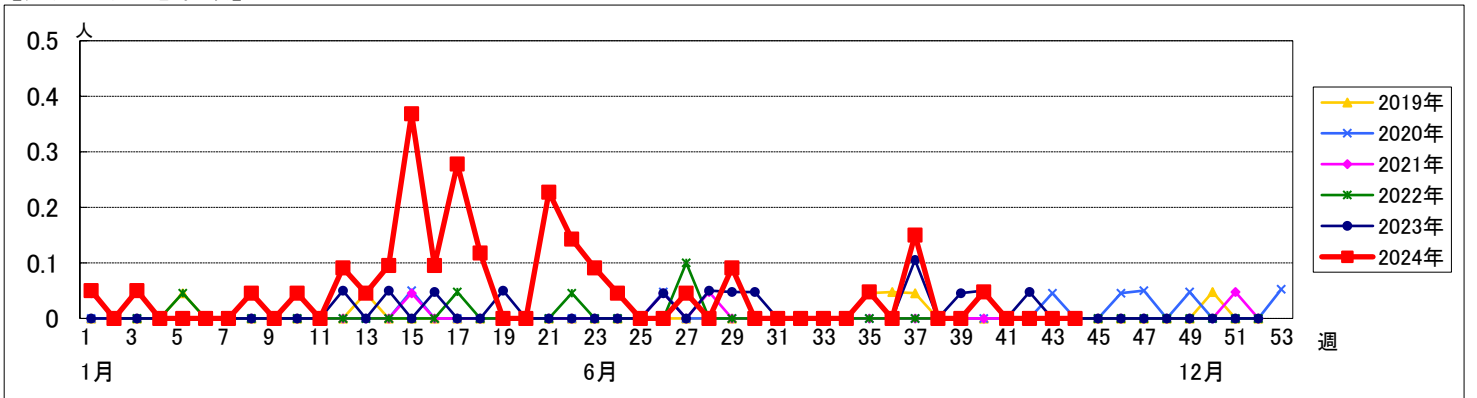
週数		合計	鶴見	神奈川	西	中	南	港南	保土ヶ谷	旭	磯子	金沢	港北	緑	青葉	都筑	戸塚	栄	泉	瀬谷
第40週	定点数	22	2	1	1	1	1	1	1	1	1	1	2	1	2	1	2	1	1	1
	報告定点	21	2	1	1	1	1	1	1	1	1	1	2	1	1	1	2	1	1	1
	罹患数	1	0	0	0	0	0	0	0	0	0	0	0	0	1	0	0	0	0	0
	定点当り	0.05	0	0	0	0	0	0	0	0	0	0	0	0	1.00	0	0	0	0	0
第41週	報告定点	21	2	1	1	1	1	1	1	1	1	1	2	1	2	1	1	1	1	1
	罹患数	0	0	0	0	0	0	0	0	0	0	0	0	0	0	0	0	0	0	0
	定点当り	0	0	0	0	0	0	0	0	0	0	0	0	0	0	0	0	0	0	0
	報告定点	22	2	1	1	1	1	1	1	1	1	1	2	1	2	1	2	1	1	1
第42週	報告定点	19	2	1	0	1	1	1	1	1	1	1	1	1	1	1	1	2	1	1
	罹患数	0	0	0	0	0	0	0	0	0	0	0	0	0	0	0	0	0	0	0
	定点当り	0	0	0	0	0	0	0	0	0	0	0	0	0	0	0	0	0	0	0
	報告定点	18	1	1	0	1	1	1	1	1	1	1	1	1	1	2	1	1	1	1
第44週	報告定点	18	1	1	0	1	1	1	1	1	1	1	1	1	2	1	1	1	1	1
	罹患数	0	0	0	0	0	0	0	0	0	0	0	0	0	0	0	0	0	0	0
	定点当り	0	0	0	0	0	0	0	0	0	0	0	0	0	0	0	0	0	0	0

週数		合計	～5ヶ月	～11ヶ月	1歳	2歳	3歳	4歳	5歳	6歳	7歳	8歳	9歳	10～14歳	15～19歳	20～29歳	30～39歳	40～49歳	50～59歳	60～69歳	70歳以上	
																						罹患数
第40週	罹患数	1											1									
	定点当り	0.05										0.05										
第41週	罹患数	0																				
	定点当り	0																				
第42週	罹患数	0																				
	定点当り	0																				
第43週	罹患数	0																				
	定点当り	0																				
第44週	罹患数	0																				
	定点当り	0																				

【年齢層別5週分集計】



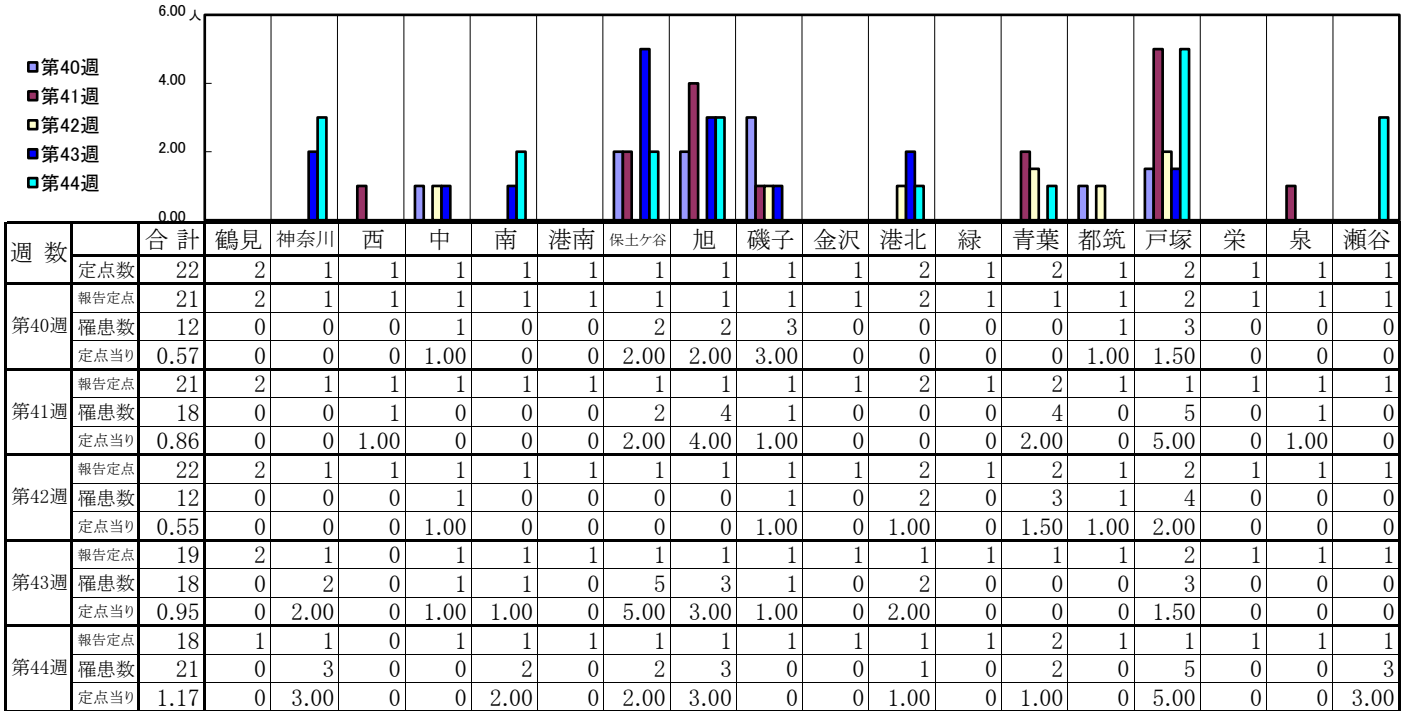
【定点当りの患者数】



<< 流行性角結膜炎 >>

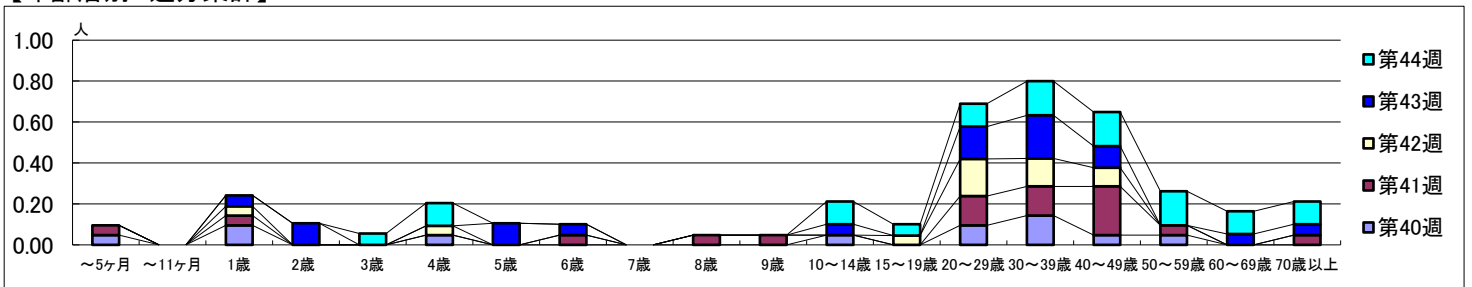
2024年9月30日 ~ 11月3日
[2024年 第40週 ~ 第44週]

【区別・週別報告定点当り】



週数		合計	年齢層別																		
			~5ヶ月	~11ヶ月	1歳	2歳	3歳	4歳	5歳	6歳	7歳	8歳	9歳	10~14歳	15~19歳	20~29歳	30~39歳	40~49歳	50~59歳	60~69歳	70歳以上
第40週	罹患数	12	1		2			1						1		2	3	1	1		
	定点当り	0.57	0.05		0.10			0.05						0.05		0.10	0.14	0.05	0.05		
第41週	罹患数	18	1		1					1		1	1			3	3	5	1		1
	定点当り	0.86	0.05		0.05					0.05		0.05	0.05			0.14	0.14	0.24	0.05		0.05
第42週	罹患数	12			1										1	4	3	2			
	定点当り	0.55			0.05										0.05	0.18	0.14	0.09			
第43週	罹患数	18			1	2			2	1				1		3	4	2			1
	定点当り	0.95			0.05	0.11			0.11	0.05				0.05		0.16	0.21	0.11			0.05
第44週	罹患数	21					1	2						2	1	2	3	3	3	2	2
	定点当り	1.17					0.06	0.11						0.11	0.06	0.11	0.17	0.17	0.17	0.11	0.11

【年齢層別5週分集計】



【定点当りの患者数】

