


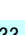

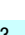

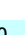






疾病別 警報・注意報 発生状況

2024年 第21週

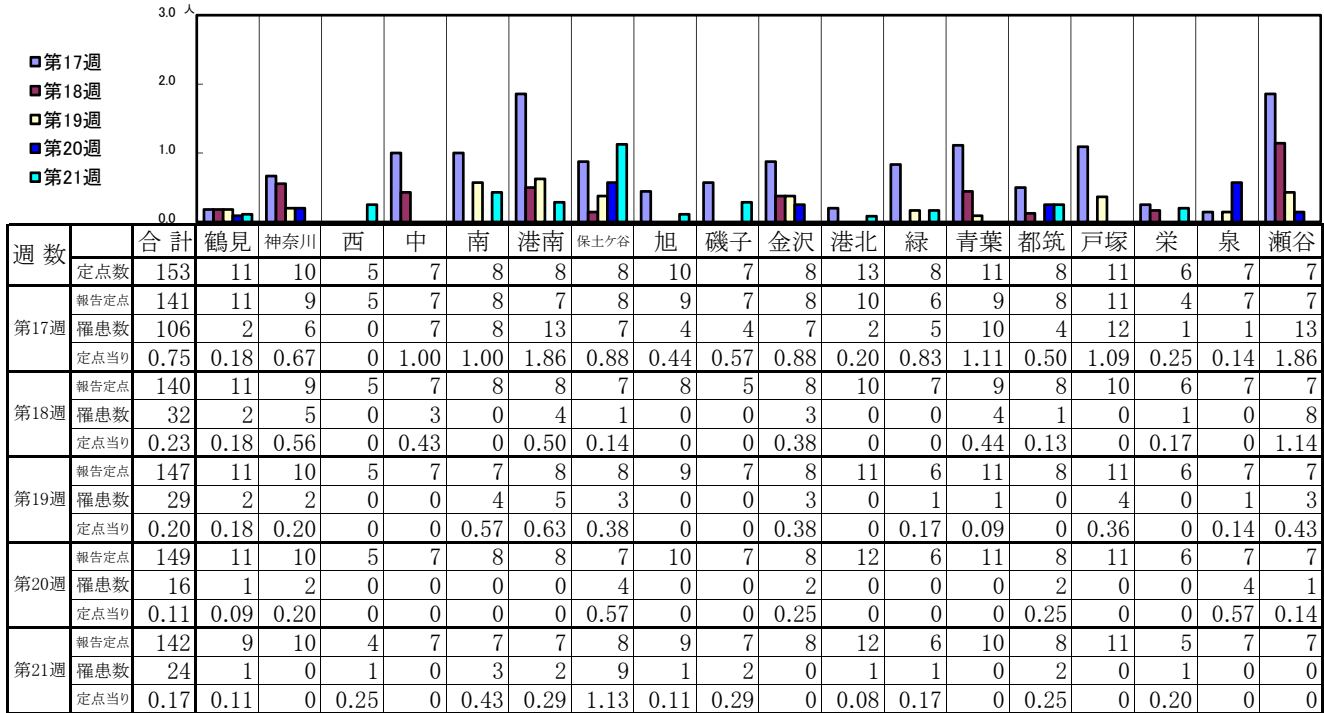
	インフルエンザ	新型コロナウイルス感染症	RSウイルス感染症	咽頭結膜熱	A群溶血性レンサ球菌咽頭炎	感染性胃腸炎	水痘	手足口病	伝染性紅斑	突発性発しん	ヘルパンギーナ	流行性耳下腺炎	急性出血性結膜炎	流行性角結膜炎
警報レベル 	30			3	8	20	2	5	2		6	6	1	8
終息基準値 	10			1	4	12	1	2	1		2	2	0.1	4
注意報レベル 	10						1					3		
横浜市	0.17	2.94	1.06	0.47	3.35	3.30	0.40	0.71	0.15	0.27	0.06	0.14	0.24	1.67
鶴見	0.11	4.78	0.86	0.29	1.57	3.43		0.29	-	0.29	-	0.14	-	0.50
神奈川	-	4.40	2.00	0.40	3.00	3.20	0.40	0.80	0.20	0.60	-	-	-	3.00
西	0.25	1.00	-	-	-	2.00	-	-	-	0.67	-	-	-	-
中	-	1.57	0.25	-	1.00	1.25	-	1.25	-	0.25	-	-		1.00
南	0.43	2.86	3.00	2.25		9.25	0.75	0.25	1.00	-	0.25	-	0.25	-
港南	0.29	2.71	0.50	2.25	4.50	5.00	-	1.25	-	-	0.25	0.25	-	-
保土ヶ谷	1.13	2.75	0.60	-	4.20	0.40	0.20	0.20	-	-	0.20	0.20		2.00
旭	0.11	1.89	0.60	0.40	3.00	2.60	0.20	0.80	-	-	-	-	-	2.00
磯子	0.29	2.14	-	0.50	1.00	3.00	-	1.25	-	-	-	-	-	-
金沢	-	2.25	3.00	0.60	3.80	2.20	0.20	2.40	-	0.40	0.40	0.60	-	-
港北	0.08	1.83	1.00	1.00	3.43	2.00		0.57	-	0.29	-	0.14	-	1.00
緑	0.17	1.33	2.40	-	4.40	7.80	0.20	-	0.20	0.40	-	-	-	-
青葉	-	4.90	0.67	0.33	1.67	4.00	-	0.17	0.67	-	-	-		
都筑	0.25	6.13	0.40	-	4.60	4.20	0.40	0.80	-	0.60	0.20	-	-	-
戸塚	-	2.64	1.33	0.17	2.83	1.83	0.17	0.50	0.17	0.33	-	-	-	1.00
栄	0.20	2.80	0.67	-	6.33	10.67		-	-	-	-	0.67	-	-
泉	-	2.00	1.00	0.25	6.50	4.75		1.75	0.75	0.25	-	0.50	-	1.00
瀬谷	-	2.71	-	-	0.75	3.00	-	-	0.75	0.50	-	-	-	3.00

(-: 定点当たり0.00) (…: 未報告)

-  報告定点当たりの値が警報レベル もしくは警報レベル継続中です
-  報告定点当たりの値が注意報レベルに達しています

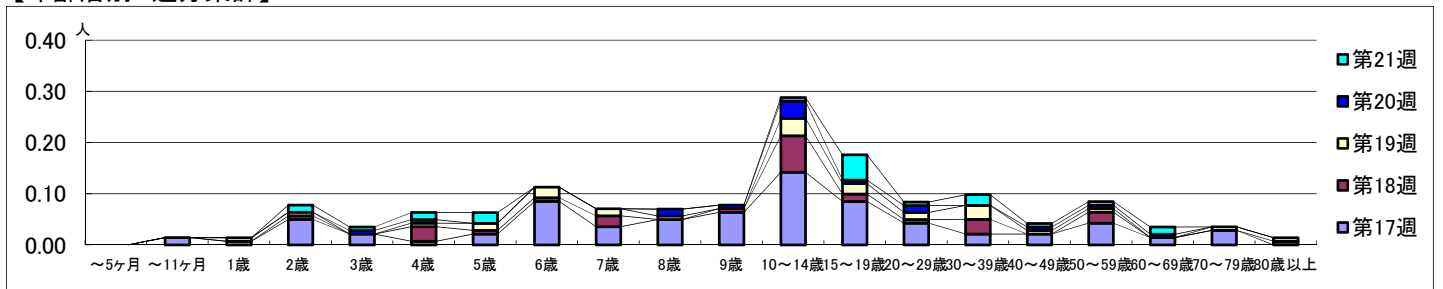
(この数字は集計時点のもので、翌週以降変動することもあります)

【区別・週別報告定点当り】

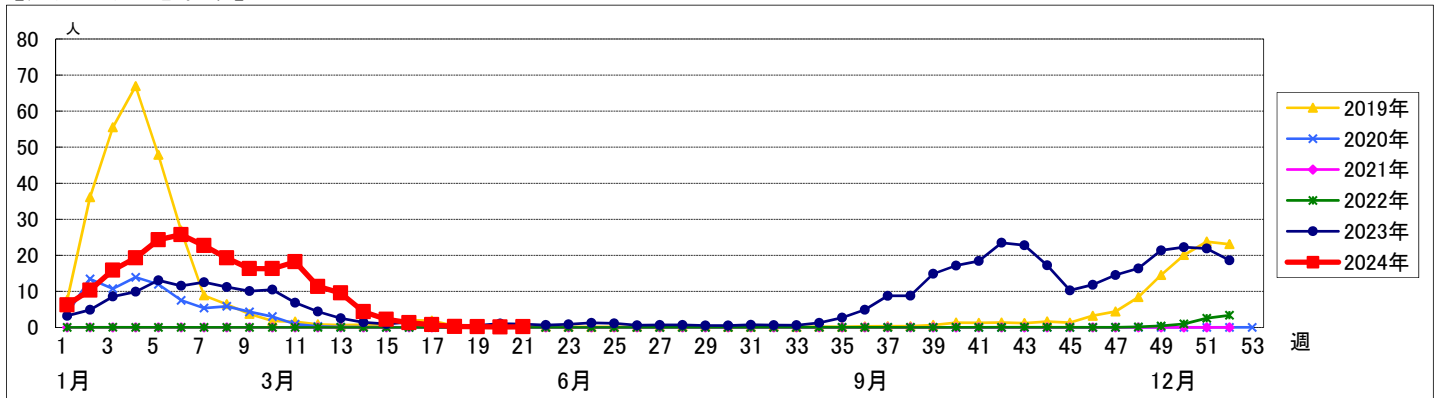


週数	合計	~5ヶ月	~11ヶ月	1歳	2歳	3歳	4歳	5歳	6歳	7歳	8歳	9歳	10~14歳	15~19歳	20~29歳	30~39歳	40~49歳	50~59歳	60~69歳	70~79歳	80歳以上
第17週	罹患数 106		2	1	7	3	1	3	12	5	7	9	20	12	6	3	3	6	2	4	
第17週	定点当り 0.75		0.01	0.01	0.05	0.02	0.01	0.02	0.09	0.04	0.05	0.06	0.14	0.09	0.04	0.02	0.02	0.04	0.01	0.03	
第18週	罹患数 32				1		4	1	1	3		1	10	2	1	4		3		1	
第18週	定点当り 0.23				0.01		0.03	0.01	0.01	0.02		0.01	0.07	0.01	0.01	0.03		0.02		0.01	
第19週	罹患数 29			1	1		1	2	3	2	1		5	3	2	4	1	1		1	1
第19週	定点当り 0.20			0.01	0.01		0.01	0.01	0.02	0.01	0.01		0.03	0.02	0.01	0.03	0.01	0.01		0.01	0.01
第20週	罹患数 16					1	1				2	1	5	1	2		1	1	1		
第20週	定点当り 0.11					0.01	0.01				0.01	0.01	0.03	0.01	0.01		0.01	0.01	0.01		
第21週	罹患数 24				2	1	2	3					1	7	1	3	1	1	2		
第21週	定点当り 0.17				0.01	0.01	0.01	0.02					0.01	0.05	0.01	0.02	0.01	0.01	0.01		

【年齢層別5週分集計】



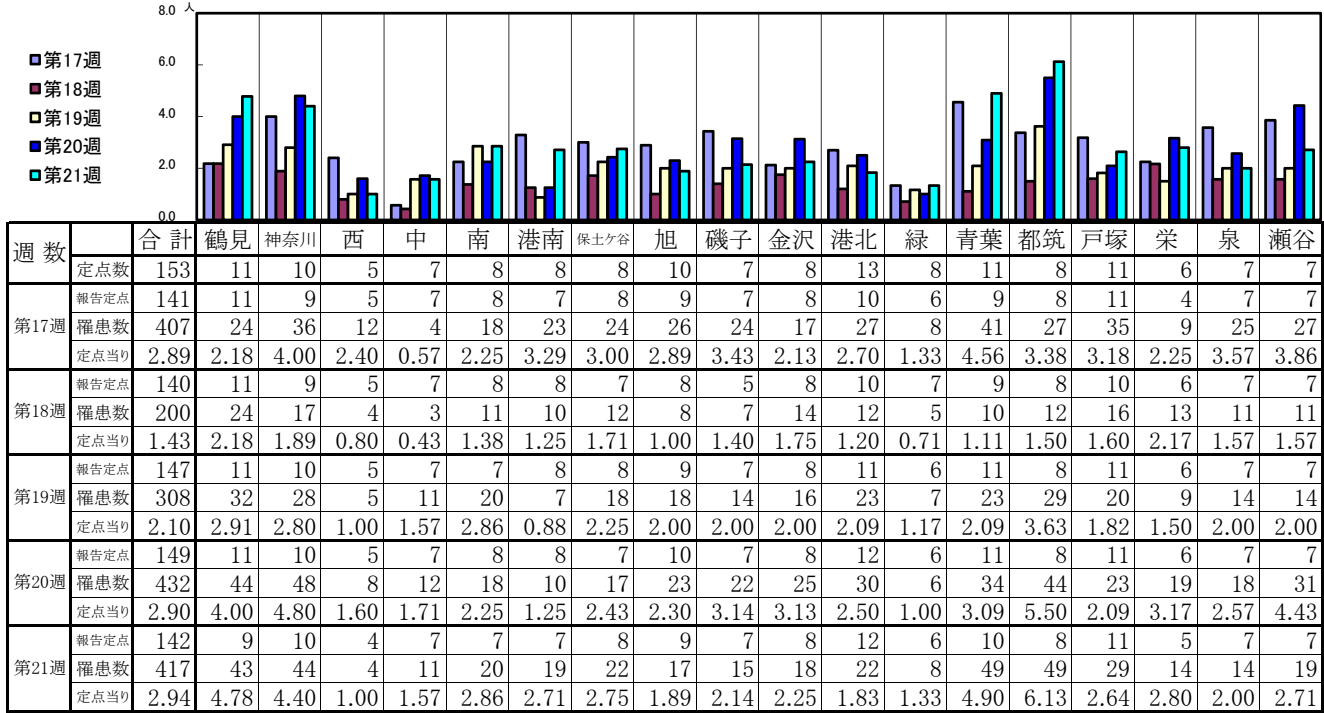
【定点当りの患者数】



# << 新型コロナウイルス感染症(COVID-19) >>

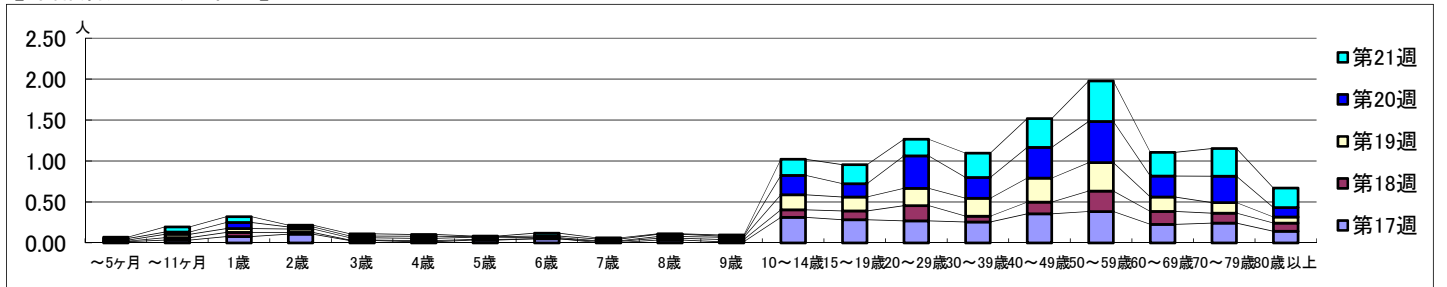
2024年4月22日 ~ 5月26日  
[2024年 第17週 ~ 第21週]

## 【区別・週別報告定点当り】

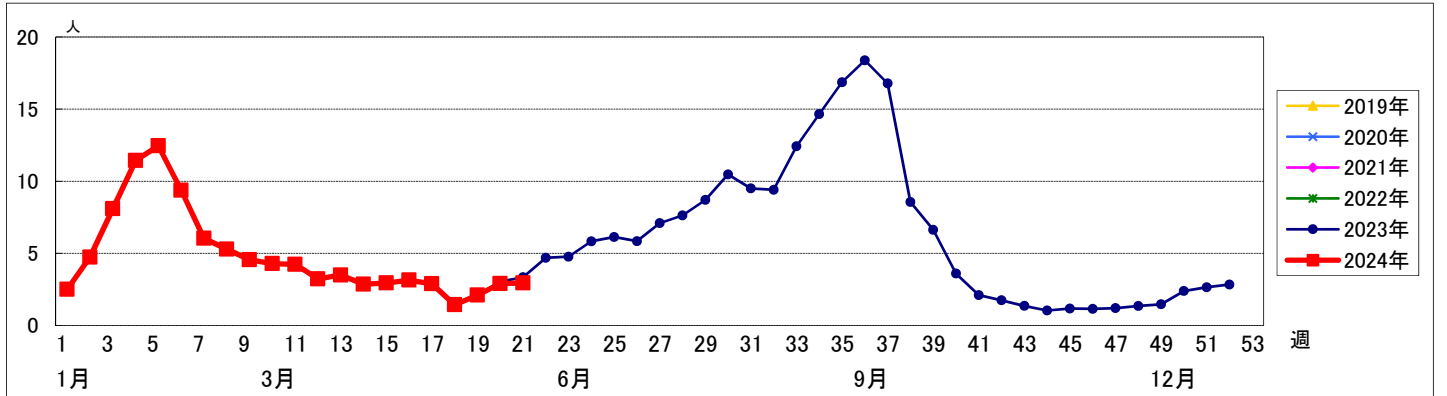


週数	合計	~5ヶ月	~11ヶ月	1歳	2歳	3歳	4歳	5歳	6歳	7歳	8歳	9歳	10~14歳	15~19歳	20~29歳	30~39歳	40~49歳	50~59歳	60~69歳	70~79歳	80歳以上
第17週	罹患数 407	2	5	11	15	4	2	5	7	1	5	2	44	40	38	36	50	54	32	34	20
第17週	定点当り 2.89	0.01	0.04	0.08	0.11	0.03	0.01	0.04	0.05	0.01	0.04	0.01	0.31	0.28	0.27	0.26	0.35	0.38	0.23	0.24	0.14
第18週	罹患数 200	1	4	7	3	1	2	1		2	3	4	13	15	26	10	20	35	22	17	14
第18週	定点当り 1.43	0.01	0.03	0.05	0.02	0.01	0.01	0.01		0.01	0.02	0.03	0.09	0.11	0.19	0.07	0.14	0.25	0.16	0.12	0.10
第19週	罹患数 308	2	6	7	6	4	4	4	2	1	3	4	27	25	31	32	43	51	26	19	11
第19週	定点当り 2.10	0.01	0.04	0.05	0.04	0.03	0.03	0.03	0.01	0.01	0.02	0.03	0.18	0.17	0.21	0.22	0.29	0.35	0.18	0.13	0.07
第20週	罹患数 432	3	4	11	4	3	4	1	3	3	4	2	35	24	59	38	56	75	38	48	17
第20週	定点当り 2.90	0.02	0.03	0.07	0.03	0.02	0.03	0.01	0.02	0.02	0.03	0.01	0.23	0.16	0.40	0.26	0.38	0.50	0.26	0.32	0.11
第21週	罹患数 417	2	9	10	3	4	3	1	5	2	1	2	28	33	29	42	50	70	41	48	34
第21週	定点当り 2.94	0.01	0.06	0.07	0.02	0.03	0.02	0.01	0.04	0.01	0.01	0.01	0.20	0.23	0.20	0.30	0.35	0.49	0.29	0.34	0.24

## 【年齢層別5週分集計】



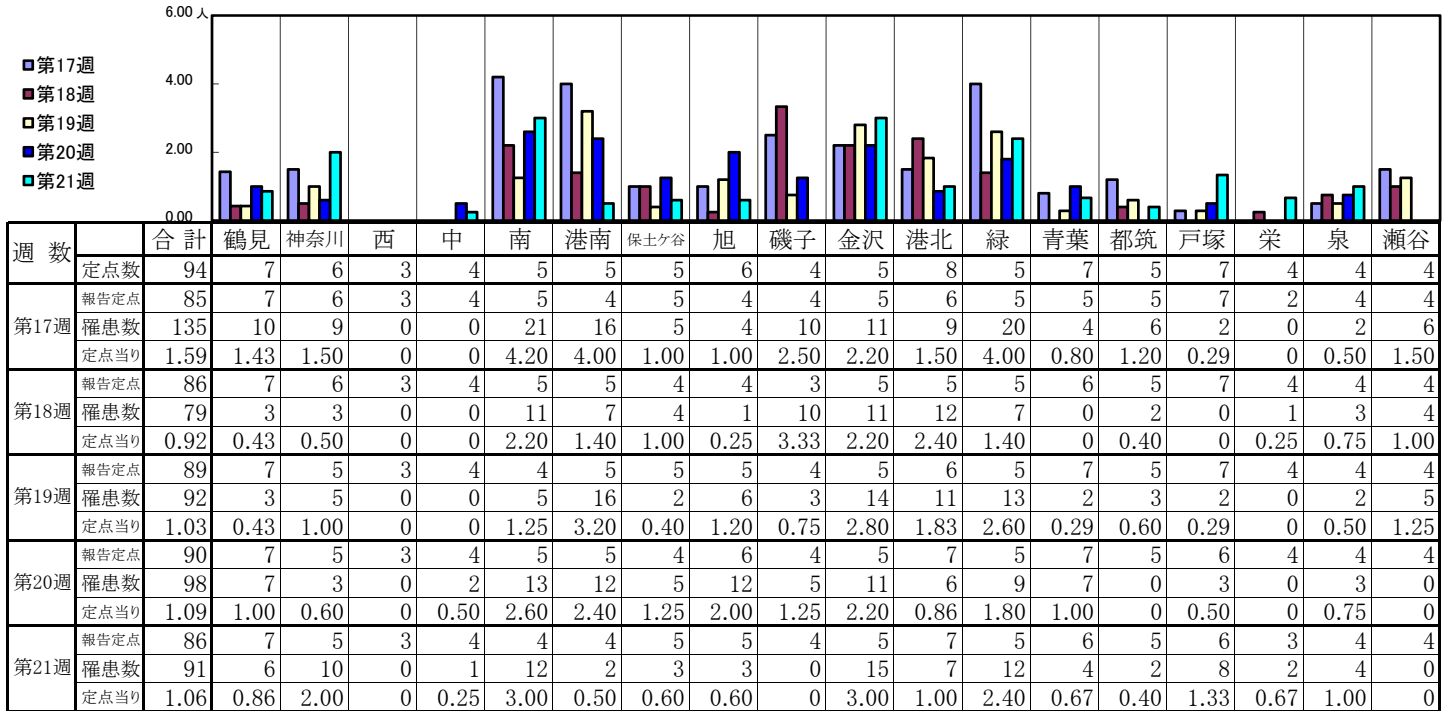
## 【定点当りの患者数】



# << RSウイルス感染症 >>

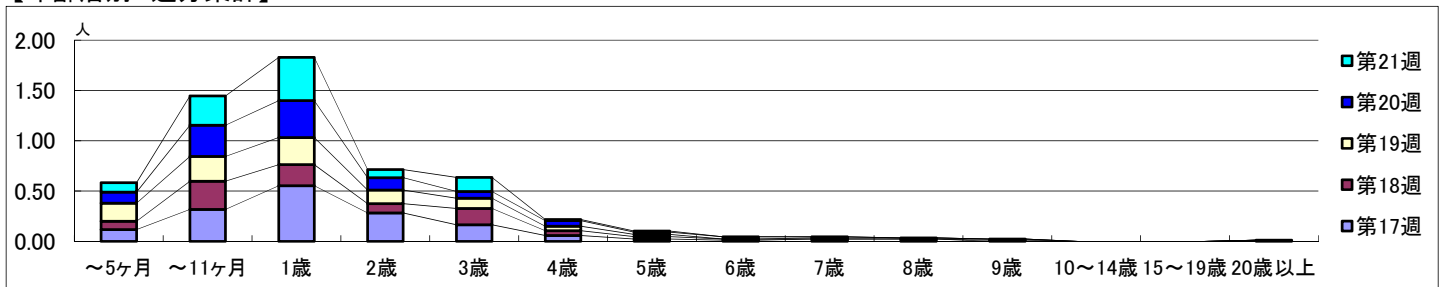
2024年4月22日 ~ 5月26日  
[2024年 第17週 ~ 第21週]

## 【区別・週別報告定点当り】

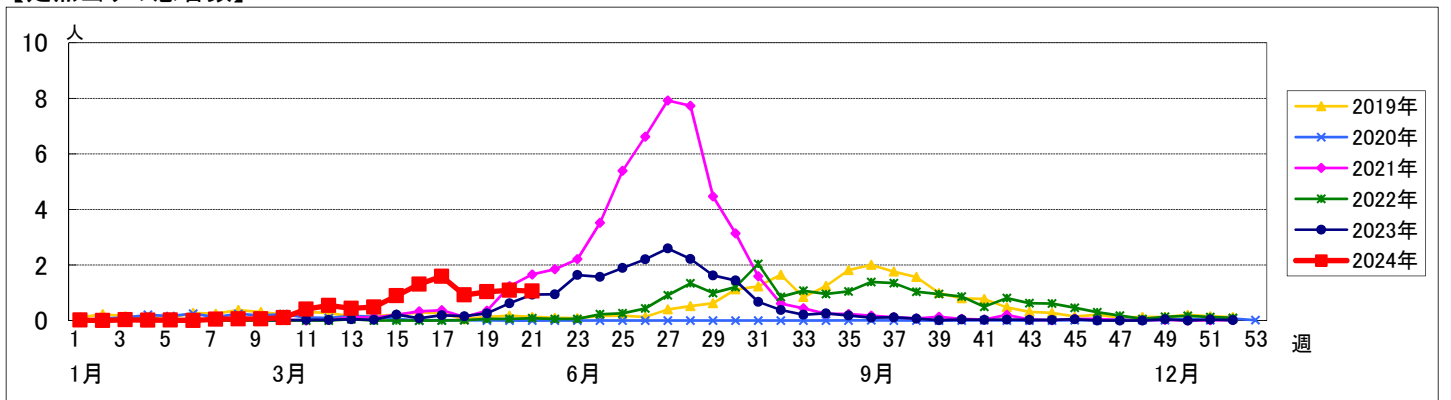


週数	合計	~5ヶ月	~11ヶ月	1歳	2歳	3歳	4歳	5歳	6歳	7歳	8歳	9歳	10~14歳	15~19歳	20歳以上
第17週	罹患数	10	27	47	24	14	5	2	1	2	2				1
第17週	定点当り	0.12	0.32	0.55	0.28	0.16	0.06	0.02	0.01	0.02	0.02				0.01
第18週	罹患数	7	24	18	8	14	4	2	1			1			
第18週	定点当り	0.08	0.28	0.21	0.09	0.16	0.05	0.02	0.01			0.01			
第19週	罹患数	16	22	24	12	9	4	2		1	1	1			
第19週	定点当り	0.18	0.25	0.27	0.13	0.10	0.04	0.02		0.01	0.01	0.01			
第20週	罹患数	10	28	33	11	6	5	2	2	1					
第20週	定点当り	0.11	0.31	0.37	0.12	0.07	0.06	0.02	0.02	0.01					
第21週	罹患数	8	25	37	7	12	1	1							
第21週	定点当り	0.09	0.29	0.43	0.08	0.14	0.01	0.01							

## 【年齢層別5週分集計】



## 【定点当りの患者数】



# << 咽頭結膜熱 >>

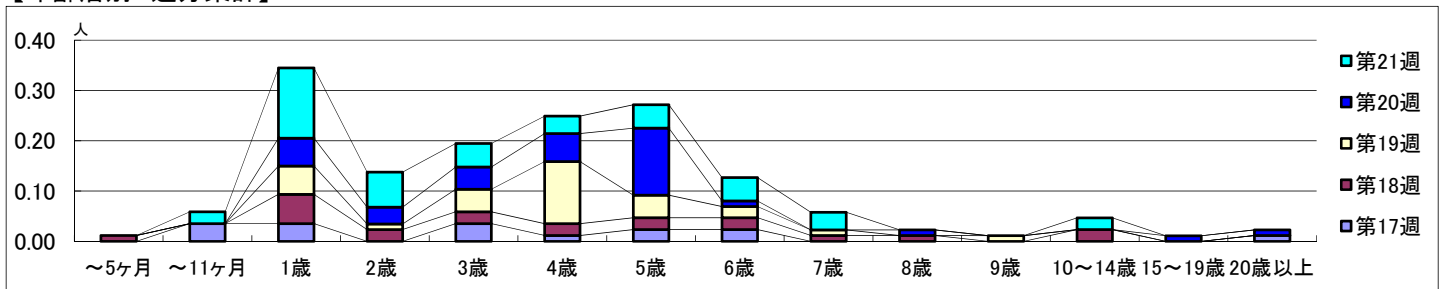
2024年4月22日 ~ 5月26日  
[2024年 第17週 ~ 第21週]

## 【区別・週別報告定点当り】

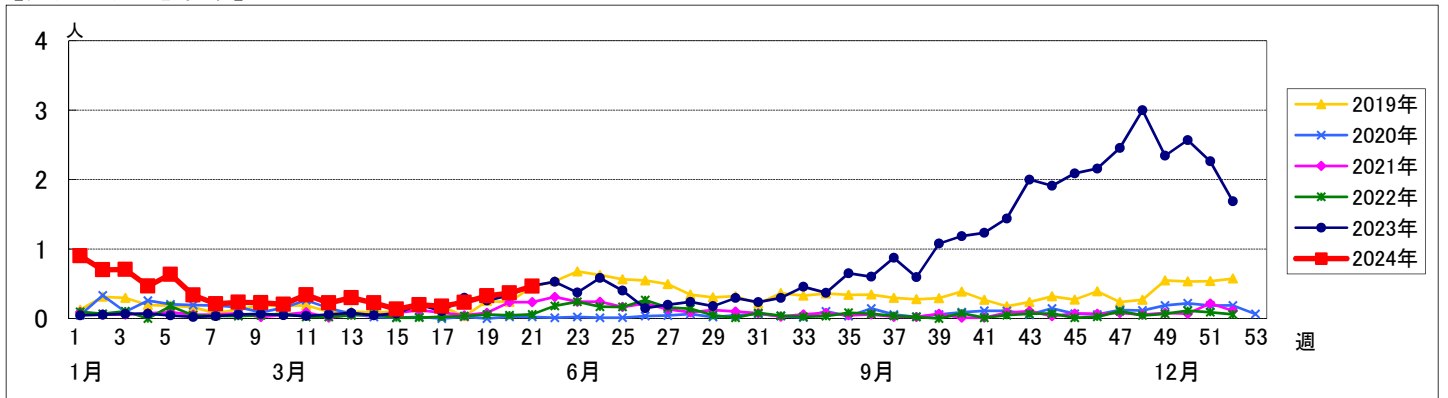
週 数		区 別																		
		合計	鶴見	神奈川	西	中	南	港南	保土ヶ谷	旭	磯子	金沢	港北	緑	青葉	都筑	戸塚	栄	泉	瀬谷
第17週	定点数	94	7	6	3	4	5	5	5	6	4	5	8	5	7	5	7	4	4	4
	報告定点	85	7	6	3	4	5	4	5	4	4	5	6	5	5	5	7	2	4	4
	罹患数	15	3	0	0	1	0	0	4	0	1	3	1	0	0	0	1	0	1	0
	定点当り	0.18	0.43	0	0	0.25	0	0	0.80	0	0.25	0.60	0.17	0	0	0	0.14	0	0.25	0
第18週	報告定点	86	7	6	3	4	5	5	4	4	3	5	5	6	5	7	4	4	4	
	罹患数	20	1	2	0	0	0	3	0	0	1	9	3	0	1	0	0	0	0	
	定点当り	0.23	0.14	0.33	0	0	0	0.60	0	0	0.33	1.80	0.60	0	0.17	0	0	0	0	
	報告定点	89	7	5	3	4	4	5	5	5	4	5	6	5	7	5	7	4	4	4
第19週	罹患数	29	5	1	0	0	1	5	0	0	1	4	4	5	1	0	1	0	1	0
	定点当り	0.33	0.71	0.20	0	0	0.25	1.00	0	0	0.25	0.80	0.67	1.00	0.14	0	0.14	0	0.25	0
	報告定点	90	7	5	3	4	5	5	4	6	4	5	7	5	7	5	6	4	4	4
	罹患数	33	1	1	0	0	3	4	0	1	2	3	3	7	2	1	2	0	2	1
第20週	定点当り	0.37	0.14	0.20	0	0	0.60	0.80	0	0.17	0.50	0.60	0.43	1.40	0.29	0.20	0.33	0	0.50	0.25
	報告定点	86	7	5	3	4	4	5	5	5	4	5	7	5	6	5	6	3	4	4
	罹患数	40	2	2	0	0	9	9	0	2	2	3	7	0	2	0	1	0	1	0
	定点当り	0.47	0.29	0.40	0	0	2.25	2.25	0	0.40	0.50	0.60	1.00	0	0.33	0	0.17	0	0.25	0

週 数		合計	年齢層別													
			~5ヶ月	~11ヶ月	1歳	2歳	3歳	4歳	5歳	6歳	7歳	8歳	9歳	10~14歳	15~19歳	20歳以上
第17週	罹患数	15		3	3		3	1	2	2						1
	定点当り	0.18		0.04	0.04		0.04	0.01	0.02	0.02						0.01
第18週	罹患数	20	1		5	2	2	2	2	2	1	1		2		
	定点当り	0.23	0.01		0.06	0.02	0.02	0.02	0.02	0.02	0.01	0.01		0.02		
第19週	罹患数	29			5	1	4	11	4	2	1		1			
	定点当り	0.33			0.06	0.01	0.04	0.12	0.04	0.02	0.01		0.01			
第20週	罹患数	33			5	3	4	5	12	1		1		1	1	
	定点当り	0.37			0.06	0.03	0.04	0.06	0.13	0.01		0.01		0.01	0.01	
第21週	罹患数	40		2	12	6	4	3	4	4	3		2			
	定点当り	0.47		0.02	0.14	0.07	0.05	0.03	0.05	0.05	0.03		0.02			

## 【年齢層別5週分集計】



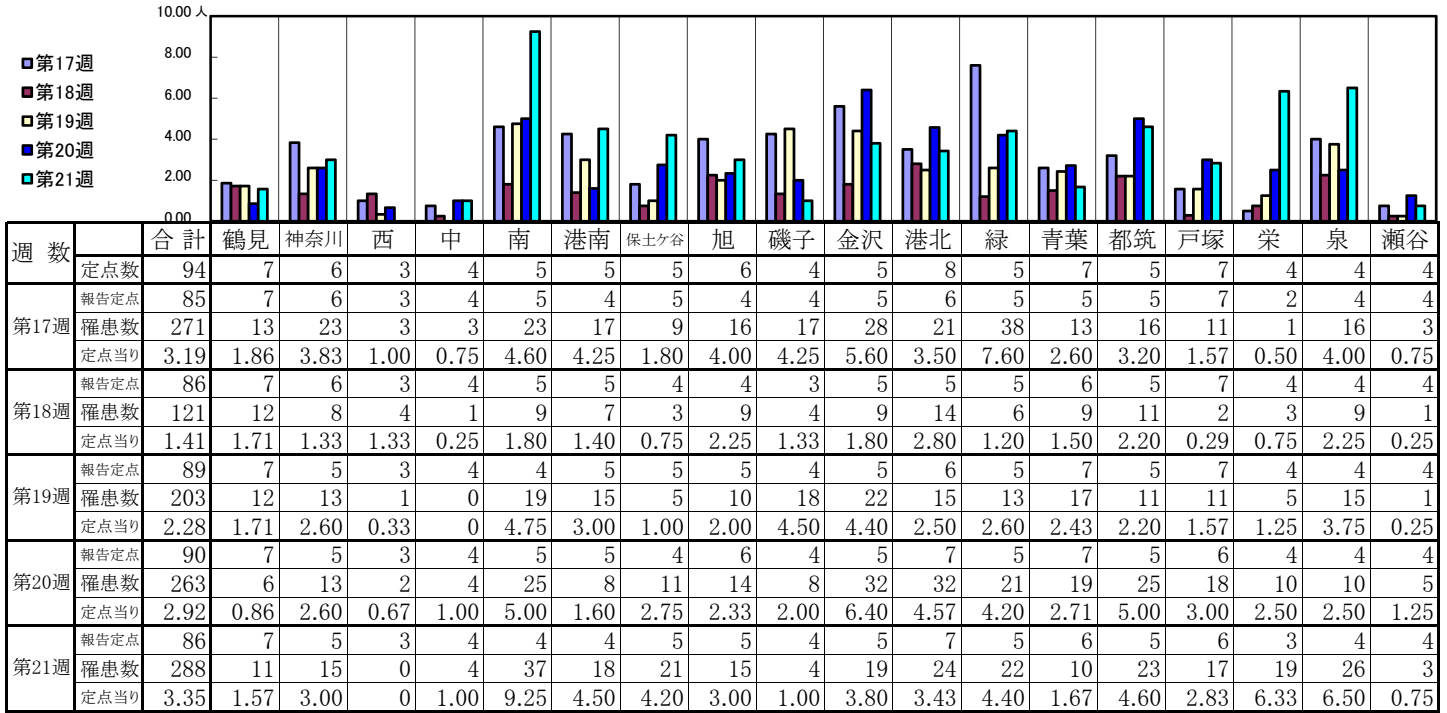
## 【定点当りの患者数】



# << A群溶血性レンサ球菌咽頭炎 >>

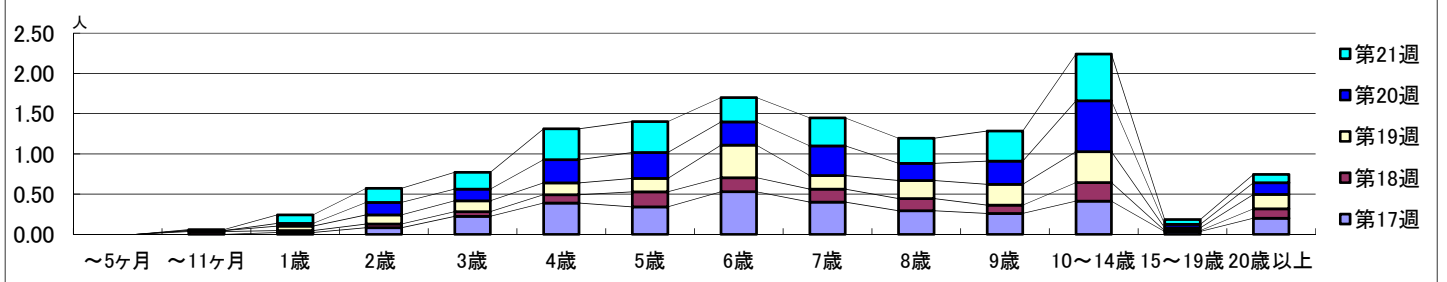
2024年4月22日 ~ 5月26日  
[2024年 第17週 ~ 第21週]

## 【区別・週別報告定点当り】

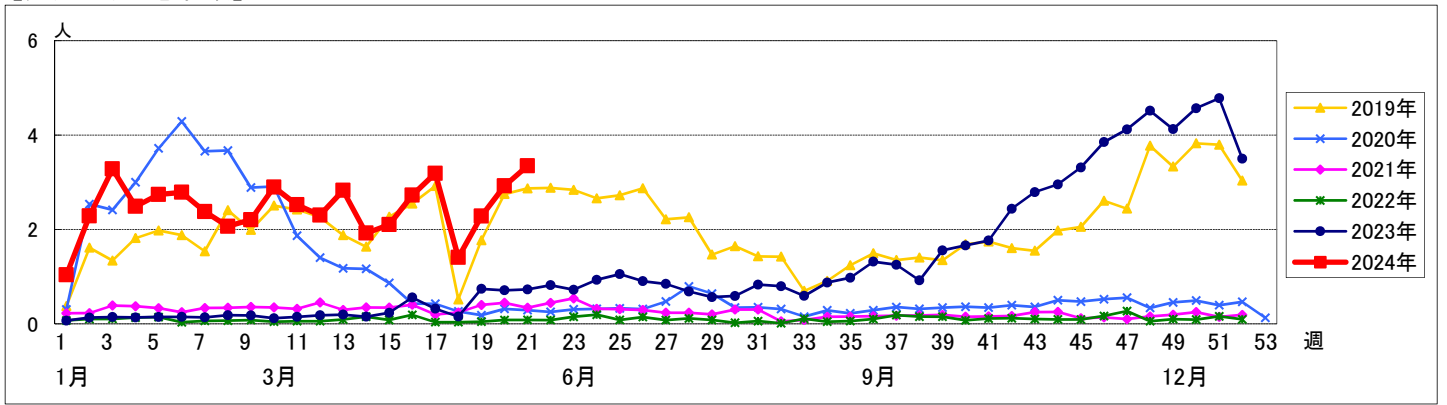


週数		合計	~5ヶ月	~11ヶ月	年齢												
					1歳	2歳	3歳	4歳	5歳	6歳	7歳	8歳	9歳	10~14歳	15~19歳	20歳以上	
第17週	罹患数	271			2	7	19	33	29	45	34	25	22	35	3	17	
	定点当り	3.19			0.02	0.08	0.22	0.39	0.34	0.53	0.40	0.29	0.26	0.41	0.04	0.20	
第18週	罹患数	121		3	2	4	5	9	16	15	14	13	9	20	1	10	
	定点当り	1.41		0.03	0.02	0.05	0.06	0.10	0.19	0.17	0.16	0.15	0.10	0.23	0.01	0.12	
第19週	罹患数	203		1	5	10	12	13	15	36	15	20	23	34	3	16	
	定点当り	2.28		0.01	0.06	0.11	0.13	0.15	0.17	0.40	0.17	0.22	0.26	0.38	0.03	0.18	
第20週	罹患数	263			3	14	13	26	29	26	33	19	26	57	4	13	
	定点当り	2.92			0.03	0.16	0.14	0.29	0.32	0.29	0.37	0.21	0.29	0.63	0.04	0.14	
第21週	罹患数	288		1	9	15	18	33	33	26	30	27	32	50	5	9	
	定点当り	3.35		0.01	0.10	0.17	0.21	0.38	0.38	0.30	0.35	0.31	0.37	0.58	0.06	0.10	

## 【年齢層別5週分集計】



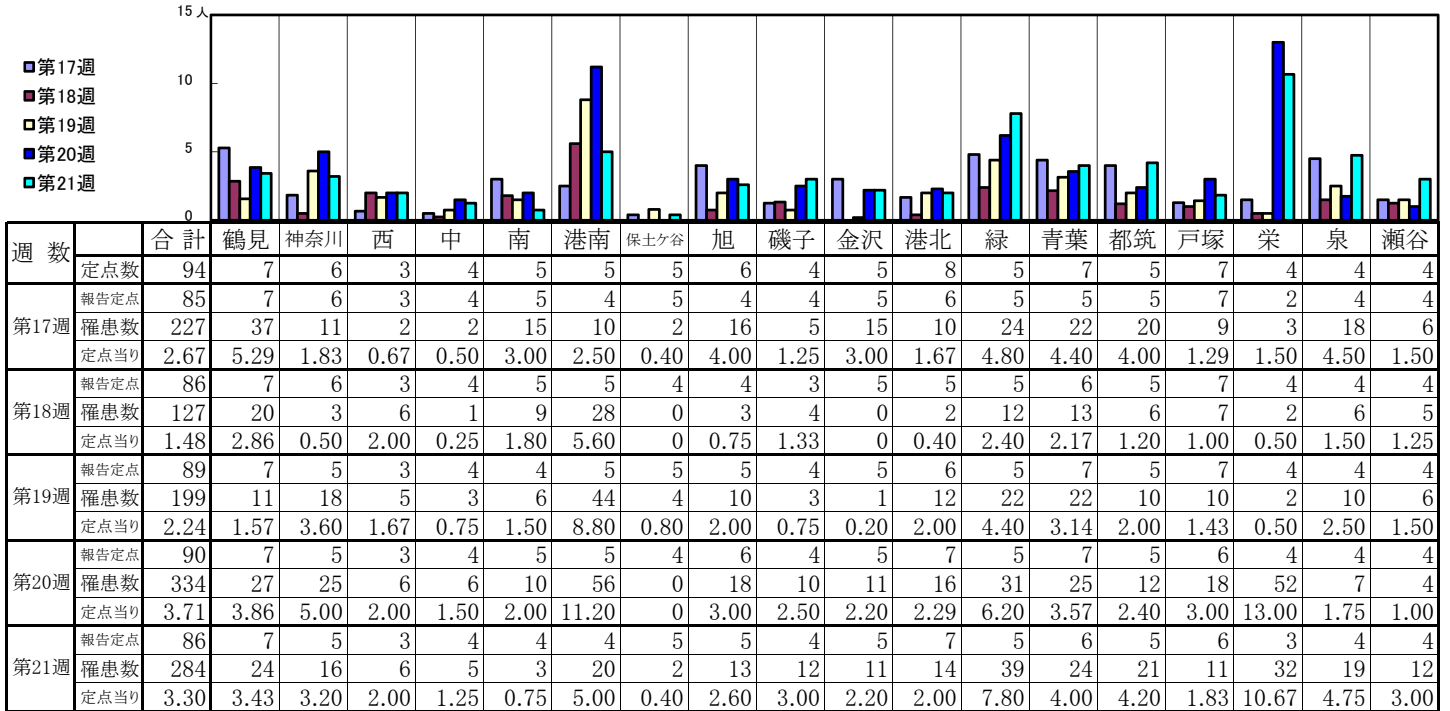
## 【定点当りの患者数】



# << 感染性胃腸炎 >>

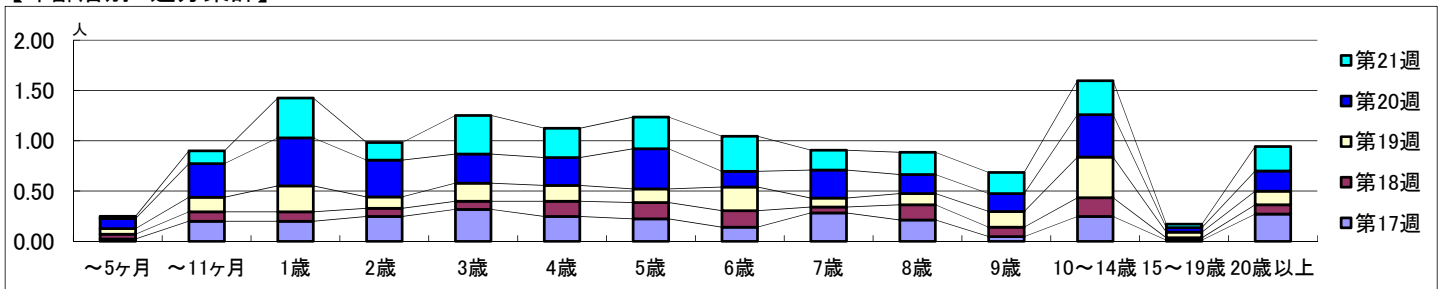
2024年4月22日 ~ 5月26日  
[2024年 第17週 ~ 第21週]

## 【区別・週別報告定点当り】

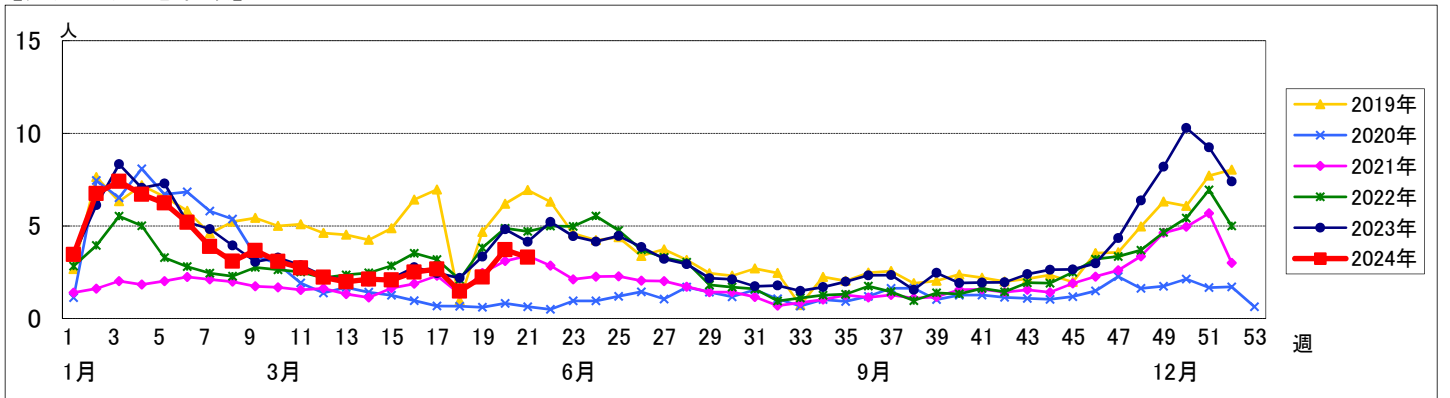


週数		合計	年齢層別													
			~5ヶ月	~11ヶ月	1歳	2歳	3歳	4歳	5歳	6歳	7歳	8歳	9歳	10~14歳	15~19歳	20歳以上
第17週	罹患数	227	2	17	17	21	27	21	19	12	24	18	4	21	1	23
	定点当り	2.67	0.02	0.20	0.20	0.25	0.32	0.25	0.22	0.14	0.28	0.21	0.05	0.25	0.01	0.27
第18週	罹患数	127	4	8	8	7	7	13	14	14	5	13	8	16	2	8
	定点当り	1.48	0.05	0.09	0.09	0.08	0.08	0.15	0.16	0.16	0.06	0.15	0.09	0.19	0.02	0.09
第19週	罹患数	199	5	13	23	10	16	14	12	21	8	10	14	36	5	12
	定点当り	2.24	0.06	0.15	0.26	0.11	0.18	0.16	0.13	0.24	0.09	0.11	0.16	0.40	0.06	0.13
第20週	罹患数	334	9	30	43	33	26	25	36	14	25	17	16	38	4	18
	定点当り	3.71	0.10	0.33	0.48	0.37	0.29	0.28	0.40	0.16	0.28	0.19	0.18	0.42	0.04	0.20
第21週	罹患数	284	2	11	34	15	33	25	27	30	17	19	18	29	3	21
	定点当り	3.30	0.02	0.13	0.40	0.17	0.38	0.29	0.31	0.35	0.20	0.22	0.21	0.34	0.03	0.24

## 【年齢層別5週分集計】



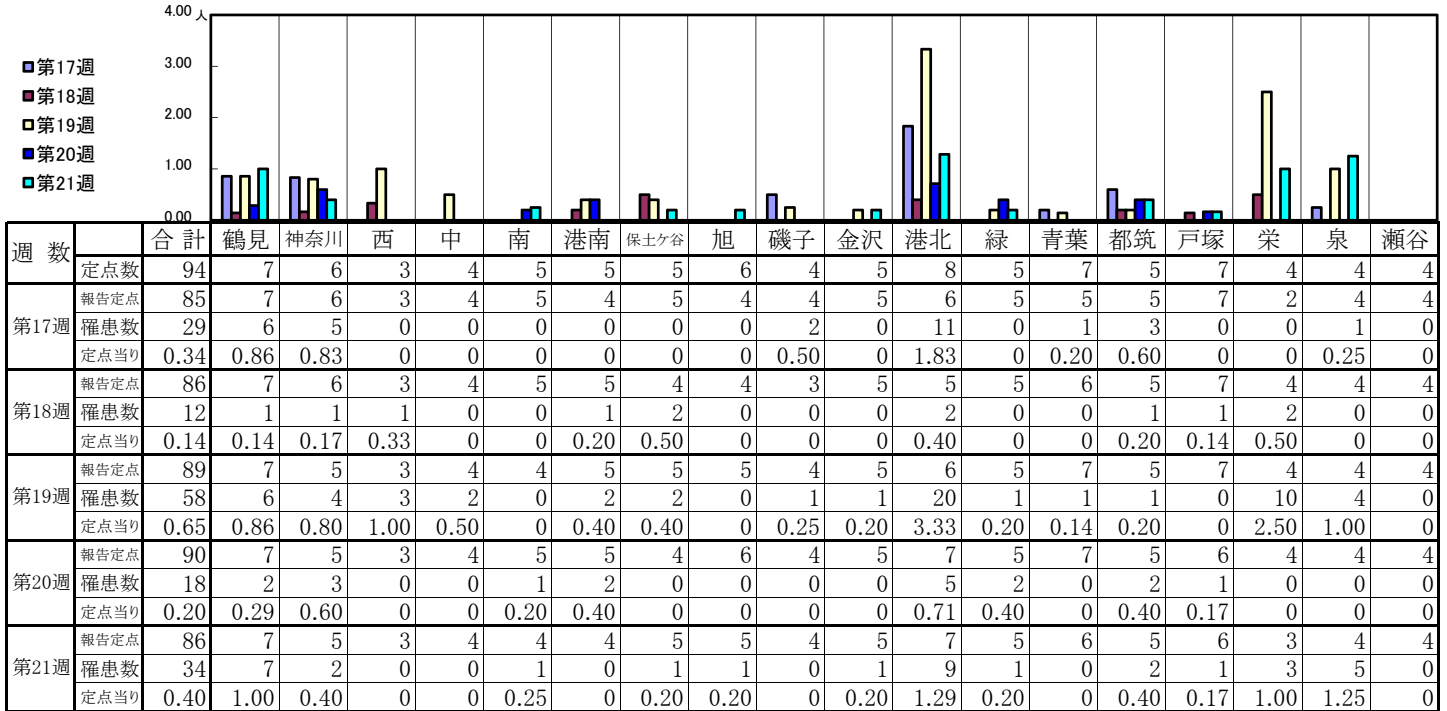
## 【定点当りの患者数】



# << 水痘 >>

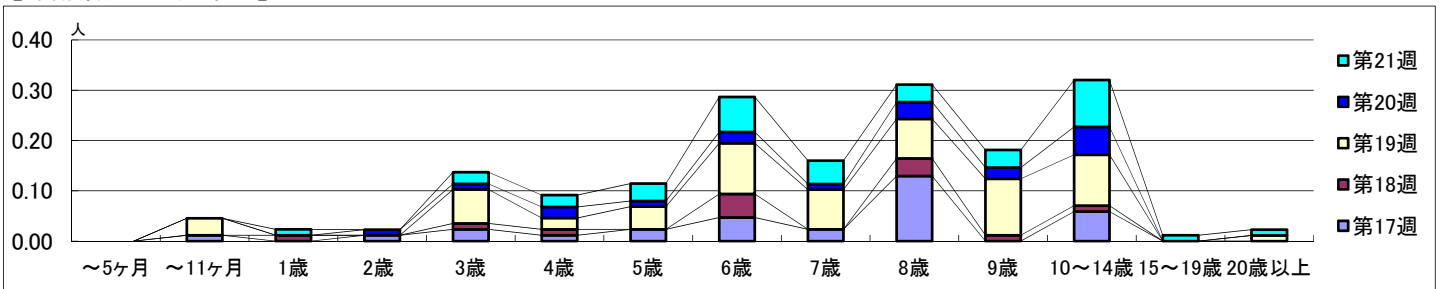
2024年4月22日 ~ 5月26日  
[2024年 第17週 ~ 第21週]

## 【区別・週別報告定点当り】

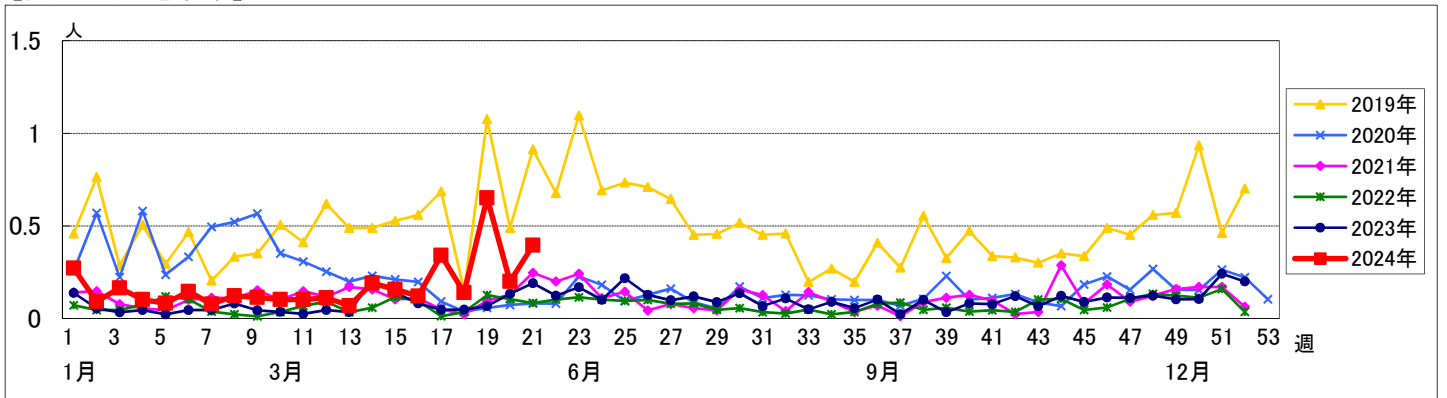


週数	合計	~5ヶ月	~11ヶ月	1歳	2歳	3歳	4歳	5歳	6歳	7歳	8歳	9歳	10~14歳	15~19歳	20歳以上
第17週	罹患数 29		1		1	2	1	2	4	2	11		5		
第18週	罹患数 12			1		1	1		4		3	1	1		
第19週	罹患数 58		3			6	2	4	9	7	7	10	9		1
第20週	罹患数 18				1	1	2	1	2	1	3	2	5		
第21週	罹患数 34			1		2	2	3	6	4	3	3	8	1	1

## 【年齢層別5週分集計】



## 【定点当りの患者数】

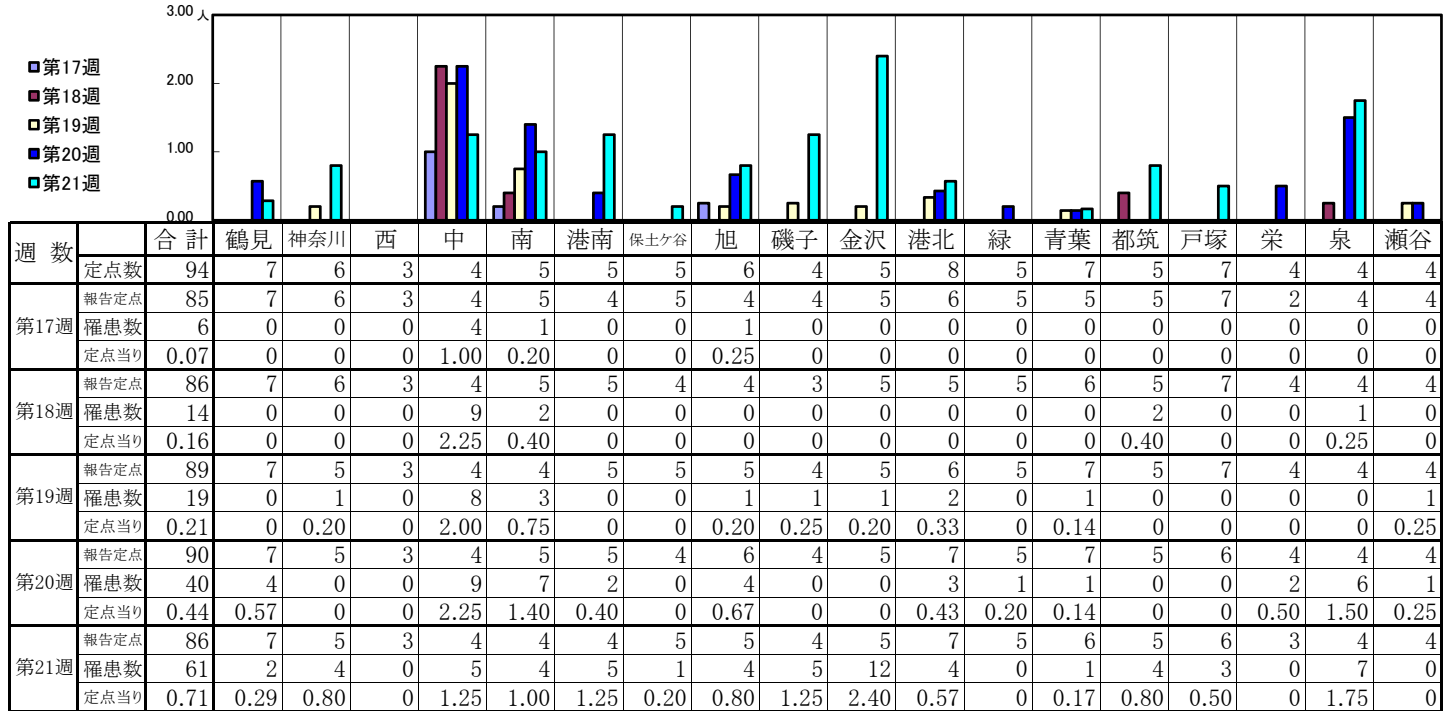




# << 手足口病 >>

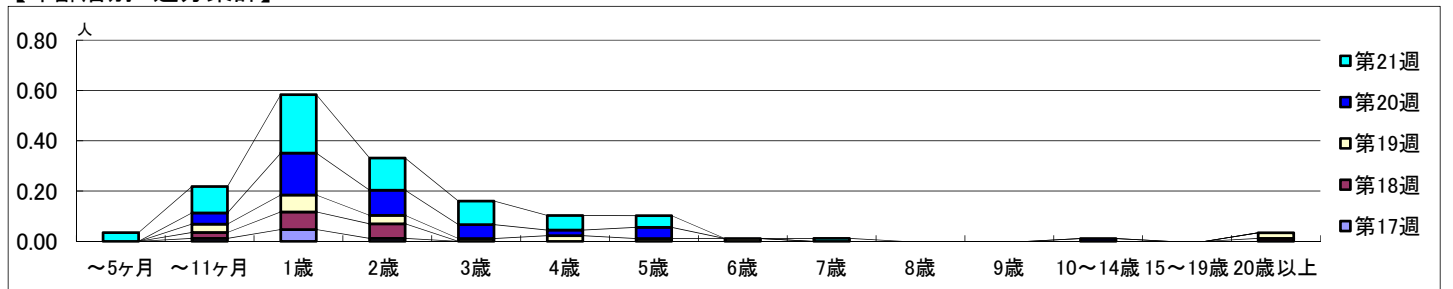
2024年4月22日 ~ 5月26日  
[2024年 第17週 ~ 第21週]

## 【区別・週別報告定点当り】

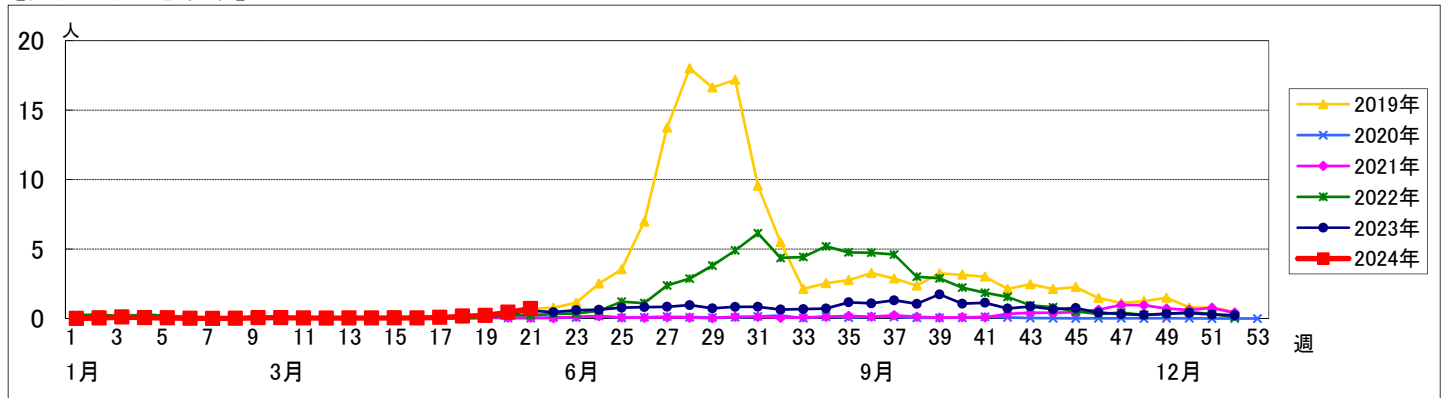


週数	合計	~5ヶ月	~11ヶ月	1歳	2歳	3歳	4歳	5歳	6歳	7歳	8歳	9歳	10~14歳	15~19歳	20歳以上
第17週	罹患数 6		1	4	1										
	定点当り 0.07		0.01	0.05	0.01										
第18週	罹患数 14		2	6	5										1
	定点当り 0.16		0.02	0.07	0.06										0.01
第19週	罹患数 19		3	6	3	1	2	1	1						2
	定点当り 0.21		0.03	0.07	0.03	0.01	0.02	0.01	0.01						0.02
第20週	罹患数 40		4	15	9	5	2	4					1		
	定点当り 0.44		0.04	0.17	0.10	0.06	0.02	0.04					0.01		
第21週	罹患数 61		3	9	20	11	8	5	4	1					
	定点当り 0.71		0.03	0.10	0.23	0.13	0.09	0.06	0.05	0.01					

## 【年齢層別5週分集計】



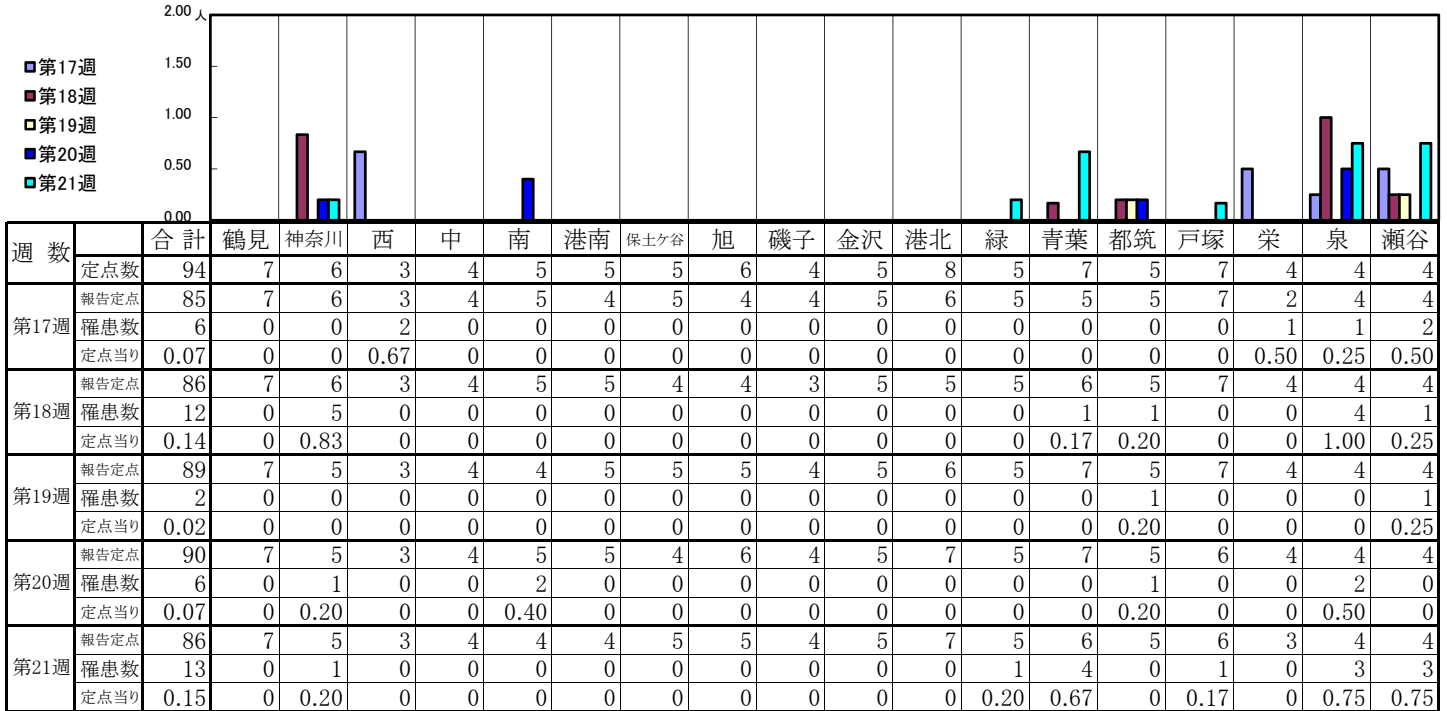
## 【定点当りの患者数】



<< 伝染性紅斑 >>

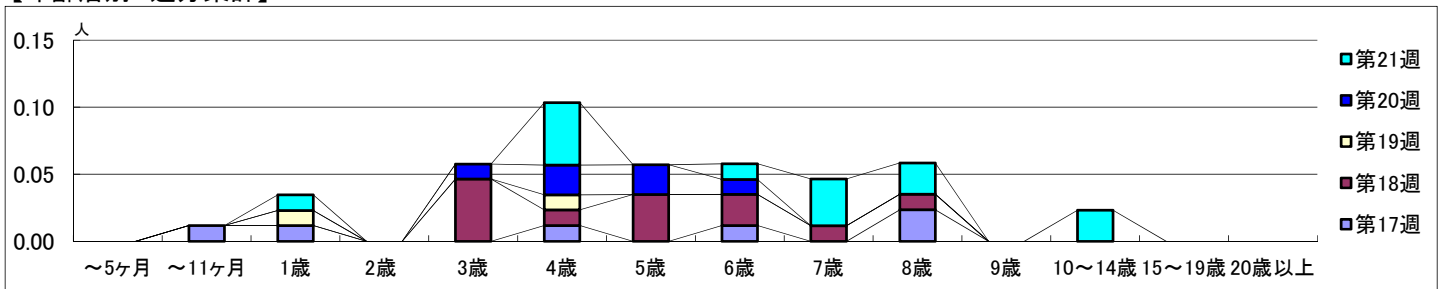
2024年4月22日 ~ 5月26日  
[2024年 第17週 ~ 第21週]

【区別・週別報告定点当り】

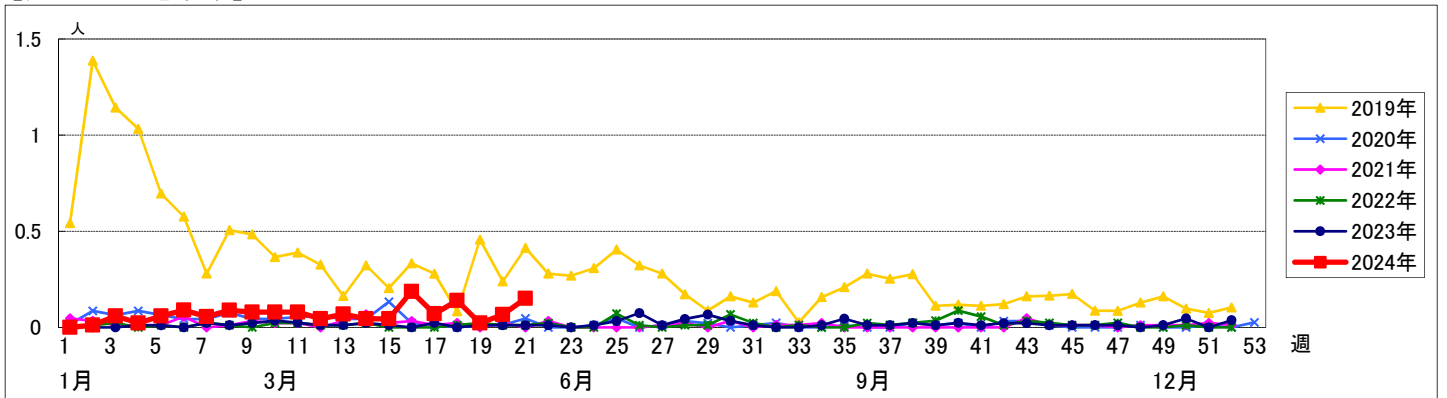


週数	合計	~5ヶ月	~11ヶ月	1歳	2歳	3歳	4歳	5歳	6歳	7歳	8歳	9歳	10~14歳	15~19歳	20歳以上
第17週	0.07		0.01	0.01			0.01		0.01		0.02				
第18週	0.14					0.05	0.01	0.03	0.02	0.01	0.01				
第19週	0.02			0.01			0.01								
第20週	0.07					0.01	0.02	0.02	0.01						
第21週	0.15			0.01			0.05		0.01	0.03	0.02		0.02		

【年齢層別5週分集計】



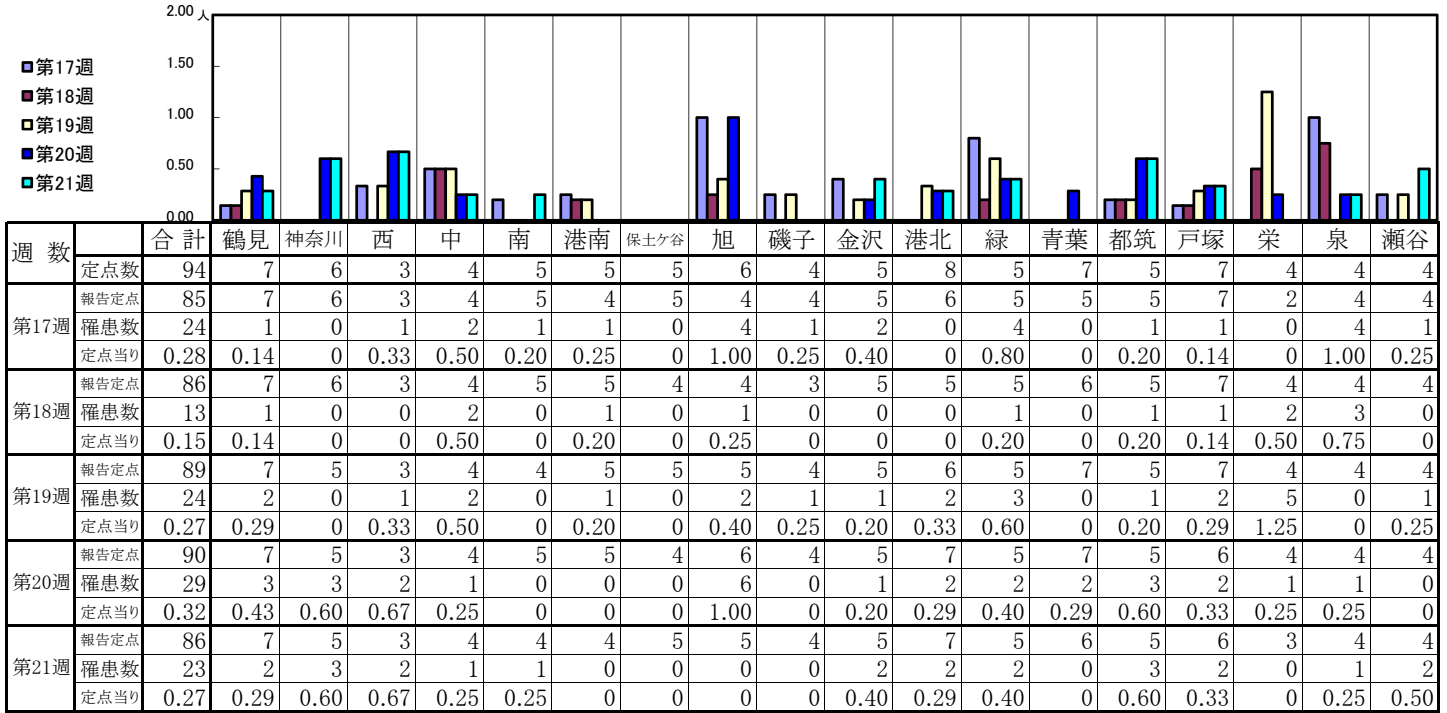
【定点当りの患者数】



<< 突発性発しん >>

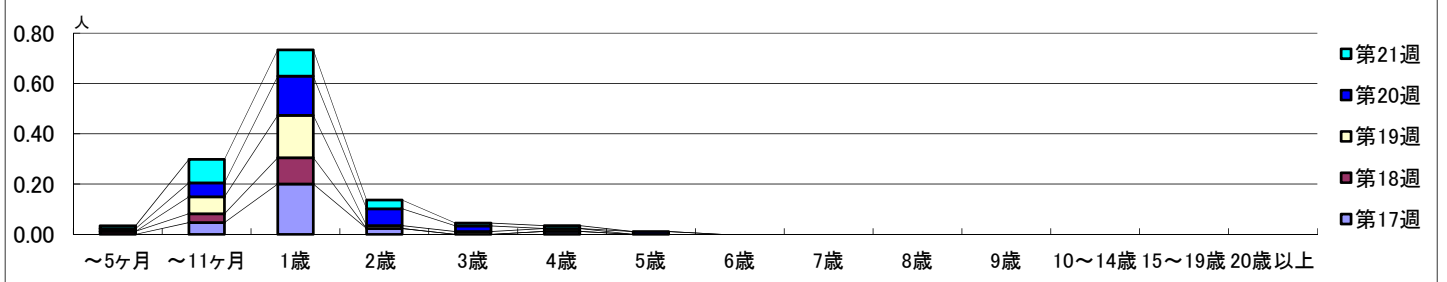
2024年4月22日 ~ 5月26日  
[2024年 第17週 ~ 第21週]

【区別・週別報告定点当り】

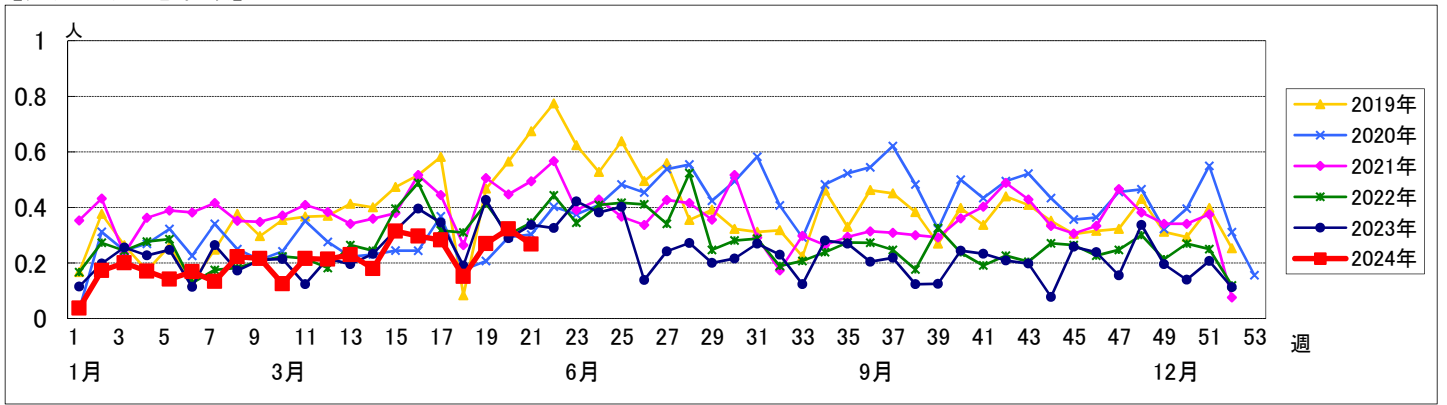


週数		合計	年齢層別														
			~5ヶ月	~11ヶ月	1歳	2歳	3歳	4歳	5歳	6歳	7歳	8歳	9歳	10~14歳	15~19歳	20歳以上	
第17週	罹患数	24		4	17	2		1									
	定点当り	0.28		0.05	0.20	0.02		0.01									
第18週	罹患数	13	1	3	9												
	定点当り	0.15	0.01	0.03	0.10												
第19週	罹患数	24		6	15	1	1	1									
	定点当り	0.27		0.07	0.17	0.01	0.01	0.01									
第20週	罹患数	29	1	5	14	6	2		1								
	定点当り	0.32	0.01	0.06	0.16	0.07	0.02		0.01								
第21週	罹患数	23	1	8	9	3	1	1									
	定点当り	0.27	0.01	0.09	0.10	0.03	0.01	0.01									

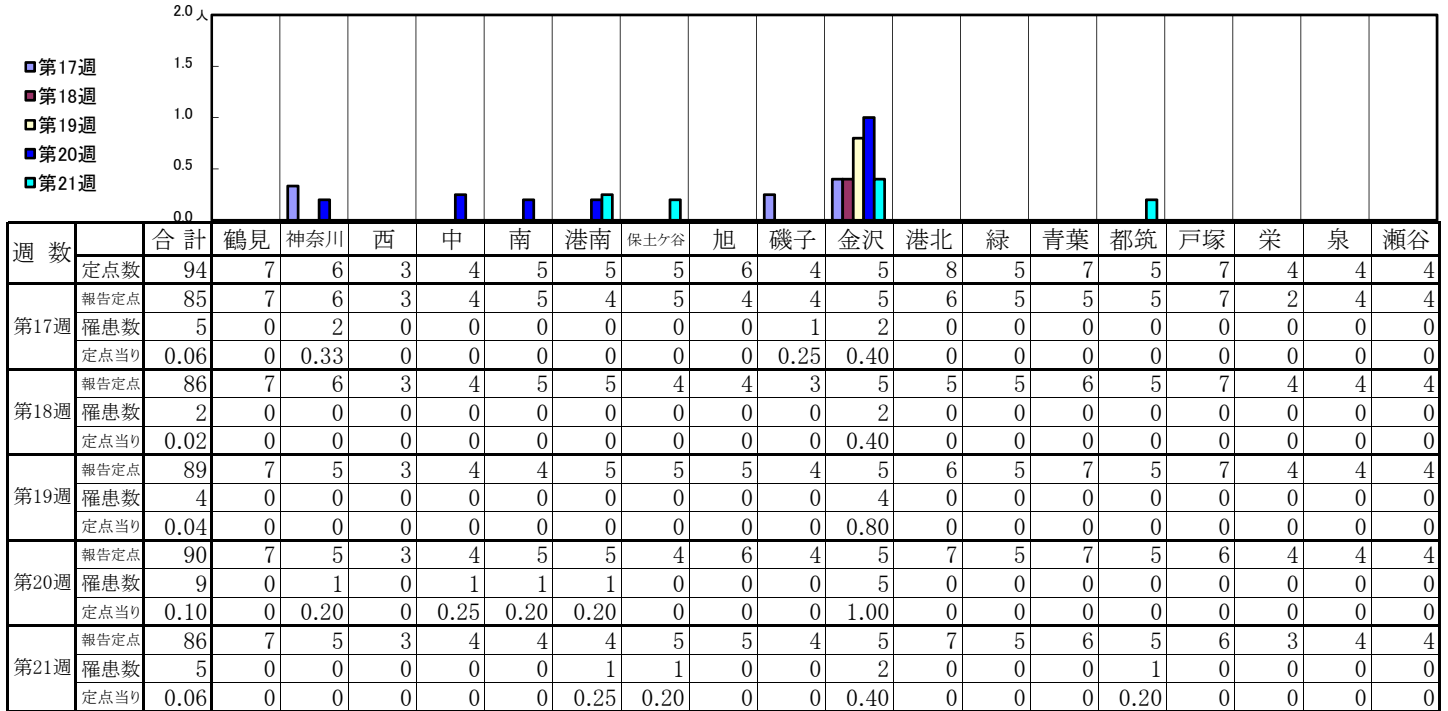
【年齢層別5週分集計】



【定点当りの患者数】

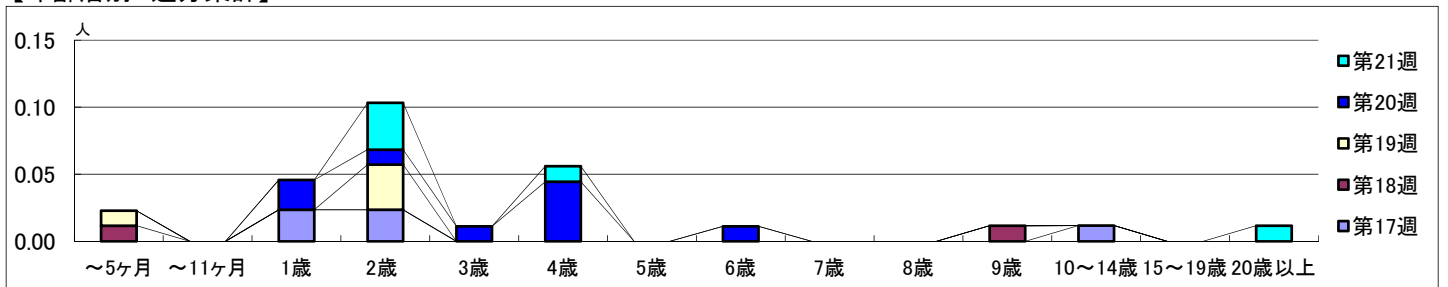


【区別・週別報告定点当り】

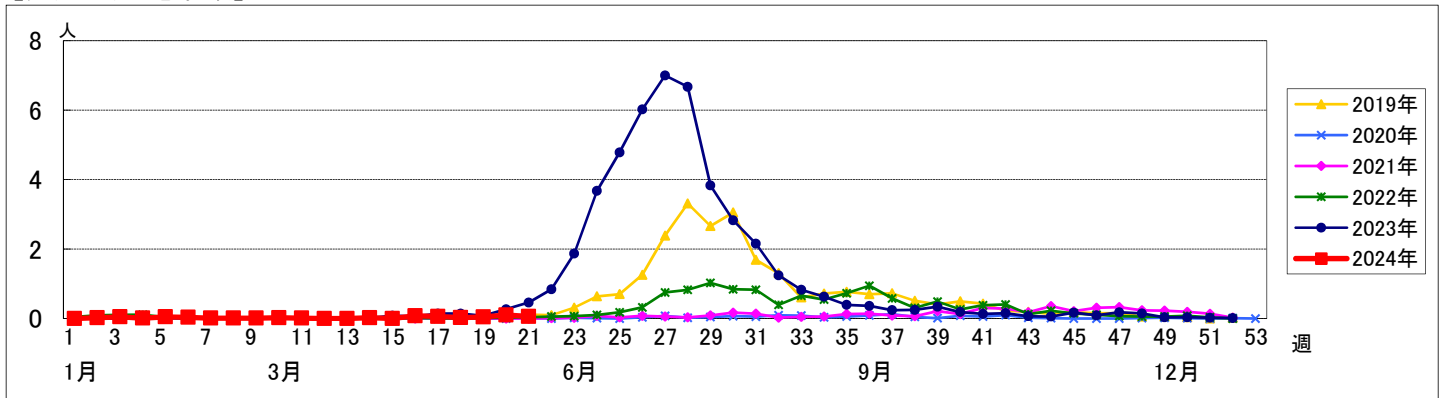


週数	合計	~5ヶ月	~11ヶ月	1歳	2歳	3歳	4歳	5歳	6歳	7歳	8歳	9歳	10~14歳	15~19歳	20歳以上
第17週	罹患数 5			2	2								1		
第18週	罹患数 2	1										1			
第19週	罹患数 4	1			3										
第20週	罹患数 9			2	1	1	4		1						
第21週	罹患数 5				3		1								1

【年齢層別5週分集計】



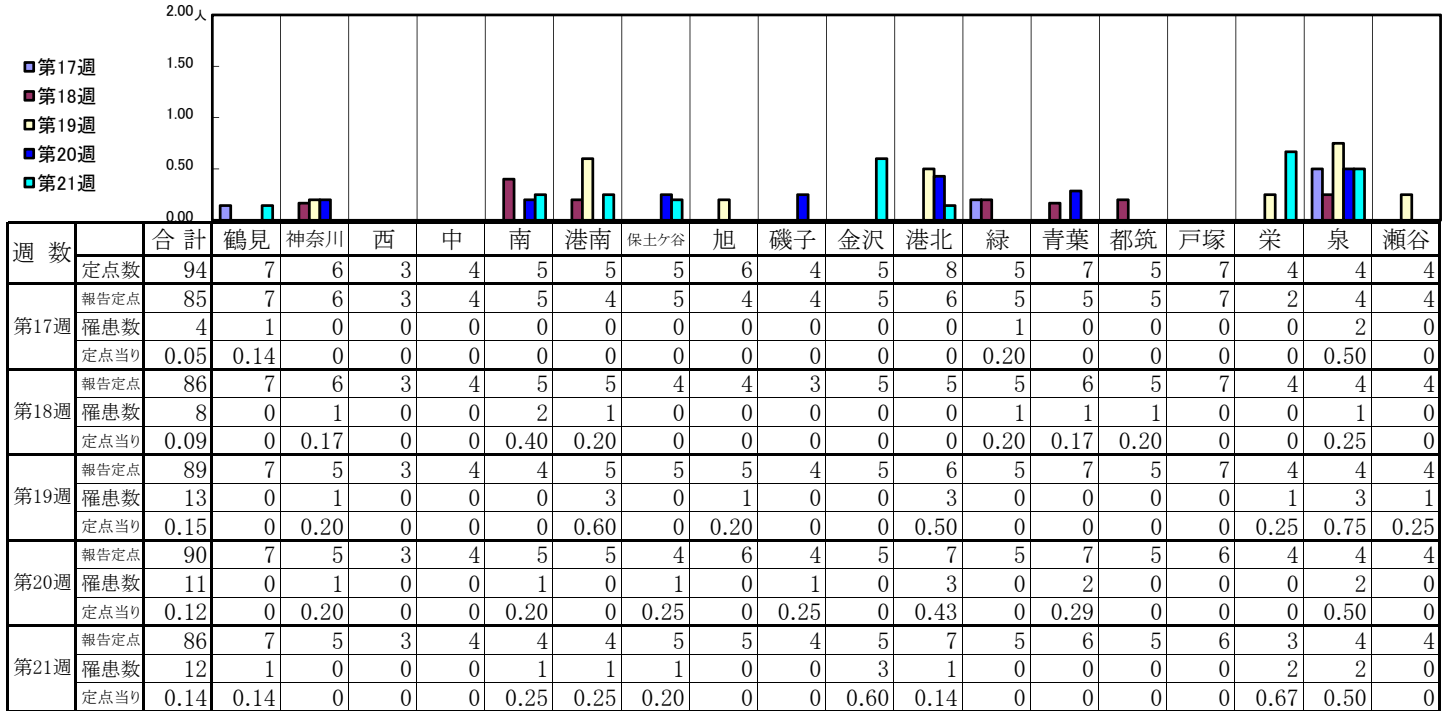
【定点当りの患者数】



<< 流行性耳下腺炎 >>

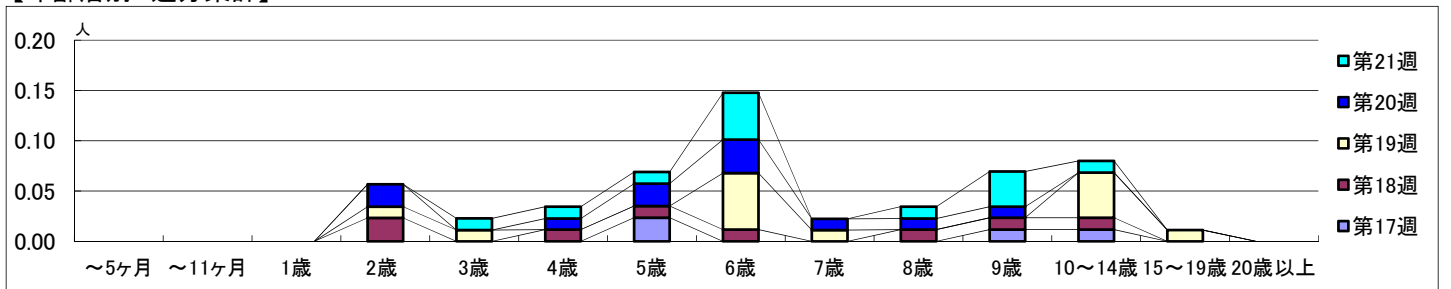
2024年4月22日 ~ 5月26日  
[2024年 第17週 ~ 第21週]

【区別・週別報告定点当り】

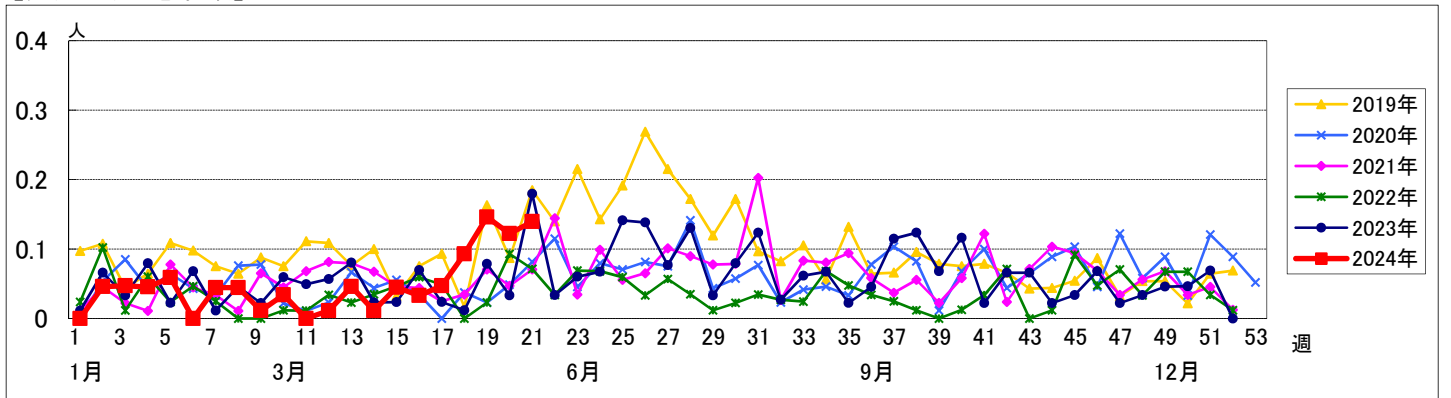


週数		合計	年齢層別															
			~5ヶ月	~11ヶ月	1歳	2歳	3歳	4歳	5歳	6歳	7歳	8歳	9歳	10~14歳	15~19歳	20歳以上		
第17週	罹患数	4							2				1	1				
	定点当り	0.05							0.02				0.01	0.01				
第18週	罹患数	8				2		1	1	1		1	1	1				
	定点当り	0.09				0.02		0.01	0.01	0.01		0.01	0.01	0.01				
第19週	罹患数	13				1	1			5	1			4	1			
	定点当り	0.15				0.01	0.01			0.06	0.01			0.04	0.01			
第20週	罹患数	11				2		1	2	3	1	1	1					
	定点当り	0.12				0.02		0.01	0.02	0.03	0.01	0.01	0.01					
第21週	罹患数	12						1	1	1	4		1	3	1			
	定点当り	0.14						0.01	0.01	0.01	0.05		0.01	0.03	0.01			

【年齢層別5週分集計】



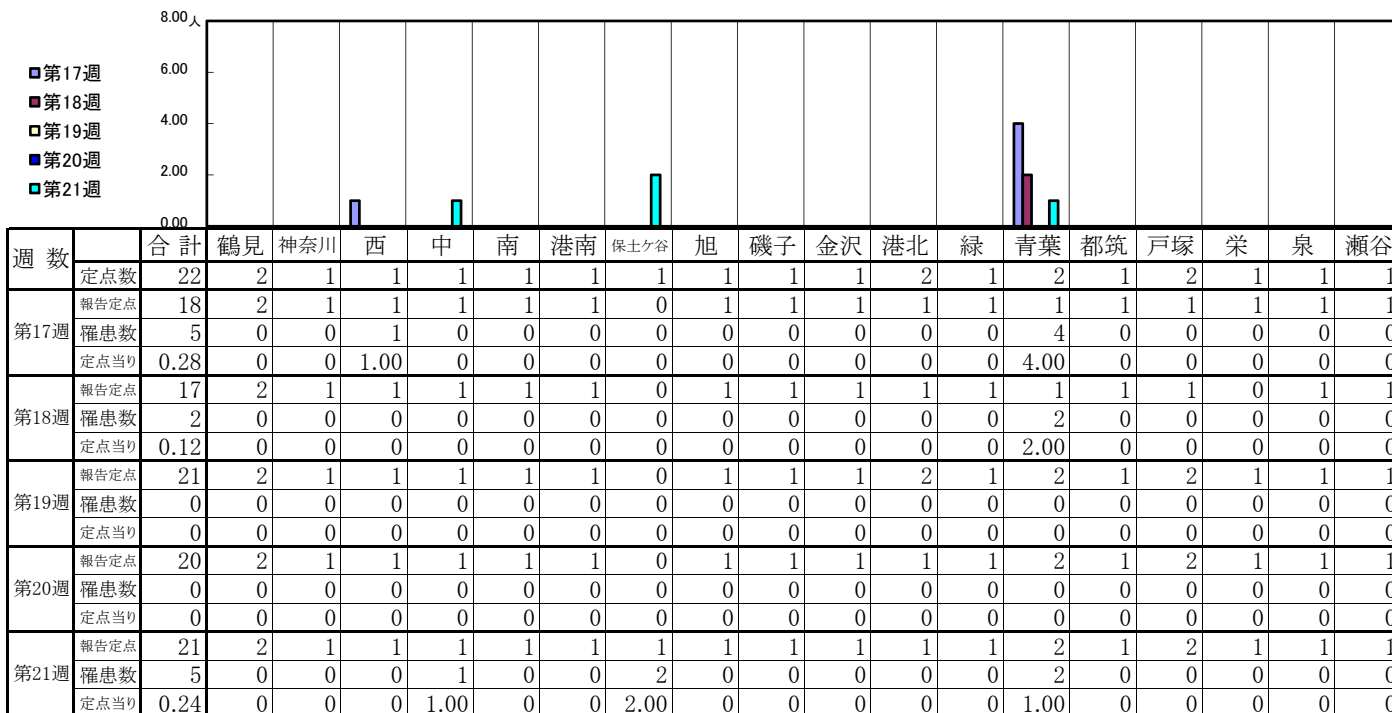
【定点当りの患者数】



# << 急性出血性結膜炎 >>

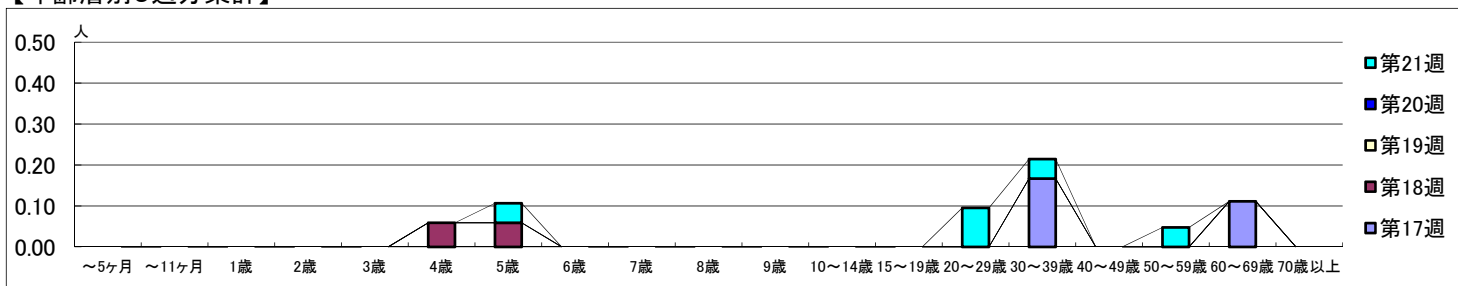
2024年4月22日 ~ 5月26日  
[2024年 第17週 ~ 第21週]

## 【区別・週別報告定点当り】

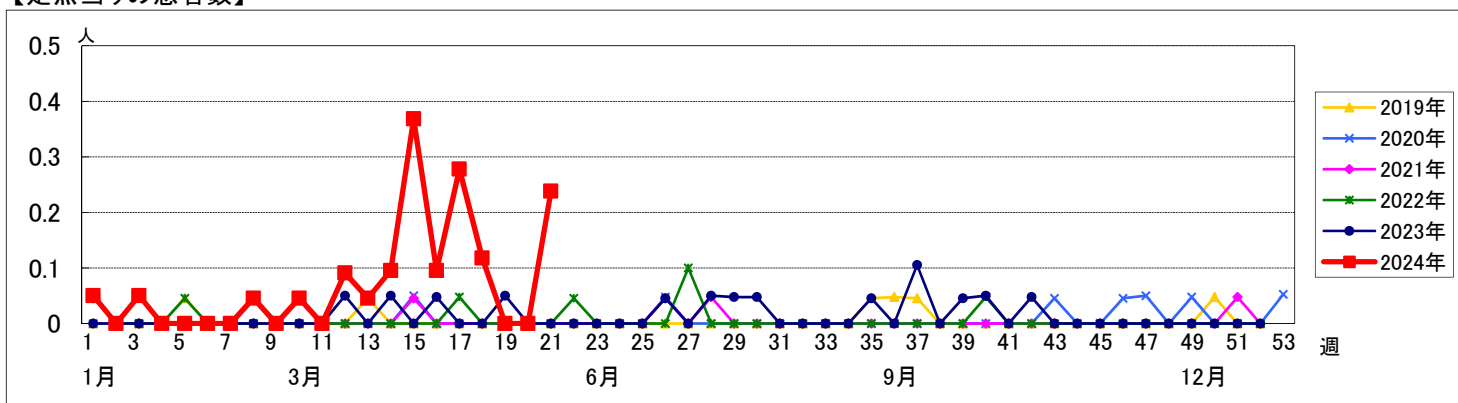


週数	合計	~5ヶ月	~11ヶ月	1歳	2歳	3歳	4歳	5歳	6歳	7歳	8歳	9歳	10~14歳	15~19歳	20~29歳	30~39歳	40~49歳	50~59歳	60~69歳	70歳以上
第17週	5															3			2	
第18週	2						1	1												
第19週	0																			
第20週	0																			
第21週	5							1							2	1			1	

## 【年齢層別5週分集計】



## 【定点当りの患者数】



# << 流行性角結膜炎 >>

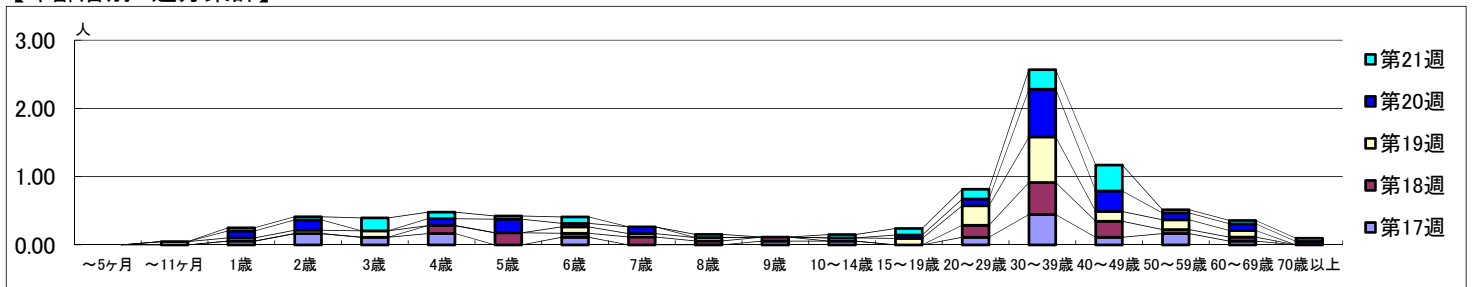
2024年4月22日 ~ 5月26日  
[2024年 第17週 ~ 第21週]

## 【区別・週別報告定点当り】

週数		区別																		
		合計	鶴見	神奈川	西	中	南	港南	保土ヶ谷	旭	磯子	金沢	港北	緑	青葉	都筑	戸塚	栄	泉	瀬谷
第17週	定点数	22	2	1	1	1	1	1	1	1	1	2	1	2	1	2	1	1	1	1
	報告定点	18	2	1	1	1	1	1	0	1	1	1	1	1	1	1	1	1	1	1
	罹患数	29	0	0	0	0	1	0	0	0	0	0	1	2	20	0	3	0	0	2
第18週	報告定点	17	2	1	1	1	1	1	0	1	1	1	1	1	1	1	0	1	1	1
	罹患数	27	3	3	0	0	0	0	0	0	0	2	0	16	0	3	0	0	0	0
	定点当り	1.59	1.50	3.00	0.00	0.00	0.00	0.00	0.00	0.00	0.00	2.00	0.00	16.00	0.00	3.00	0.00	0.00	0.00	0.00
第19週	報告定点	21	2	1	1	1	1	1	0	1	1	1	2	1	2	1	2	1	1	1
	罹患数	40	0	5	0	0	2	0	0	0	2	1	3	0	12	0	9	1	0	5
	定点当り	1.90	0.00	5.00	0.00	0.00	2.00	0.00	0.00	0.00	2.00	1.00	1.50	0.00	6.00	0.00	4.50	1.00	0.00	5.00
第20週	報告定点	20	2	1	1	1	1	1	0	1	1	1	1	2	1	2	1	1	1	1
	罹患数	42	1	2	0	1	1	2	0	3	0	1	3	0	9	0	12	0	2	5
	定点当り	2.10	0.50	2.00	0.00	1.00	1.00	2.00	0.00	3.00	0.00	1.00	3.00	0.00	4.50	0.00	6.00	0.00	2.00	5.00
第21週	報告定点	21	2	1	1	1	1	1	1	1	1	1	1	2	1	2	1	1	1	1
	罹患数	35	1	3	0	1	0	0	5	2	0	0	1	0	16	0	2	0	1	3
	定点当り	1.67	0.50	3.00	0.00	1.00	0.00	0.00	5.00	2.00	0.00	0.00	1.00	0.00	8.00	0.00	1.00	0.00	1.00	3.00

週数		合計	年齢層別5週分集計																		
			~5ヶ月	~11ヶ月	1歳	2歳	3歳	4歳	5歳	6歳	7歳	8歳	9歳	10~14歳	15~19歳	20~29歳	30~39歳	40~49歳	50~59歳	60~69歳	70歳以上
第17週	罹患数	29			1	3	2	3			2			1	1	2	8	2	3	1	
	定点当り	1.61			0.06	0.17	0.11	0.17			0.11			0.06	0.06	0.11	0.44	0.11	0.17	0.06	
第18週	罹患数	27						2	3	1	2	1	1			3	8	4	1	1	
	定点当り	1.59						0.12	0.18	0.06	0.12	0.06	0.06			0.18	0.47	0.24	0.06	0.06	
第19週	罹患数	40		1	1	1	2			2	1	1		1	2	6	14	3	3	2	
	定点当り	1.90		0.05	0.05	0.05	0.10			0.10	0.05	0.05		0.05	0.10	0.29	0.67	0.14	0.14	0.10	
第20週	罹患数	42			2	3		2	4	1	2				1	2	14	6	2	2	1
	定点当り	2.10			0.10	0.15		0.10	0.20	0.05	0.10				0.05	0.10	0.70	0.30	0.10	0.10	0.05
第21週	罹患数	35			1	1	4	2	1	2			1	1	2	3	6	8	1	1	1
	定点当り	1.67			0.05	0.05	0.19	0.10	0.05	0.10			0.05	0.10	0.14	0.29	0.38	0.05	0.05	0.05	0.05

## 【年齢層別5週分集計】



## 【定点当りの患者数】

