

疾病別 警報・注意報 発生状況

2024年 第20週

	インフルエンザ	新型コロナウイルス感染症	RSウイルス感染症	咽頭結膜熱	A群溶血性レンサ球菌咽頭炎	感染性胃腸炎	水痘	手足口病	伝染性紅斑	突発性発しん	ヘルパンギーナ	流行性耳下腺炎	急性出血性結膜炎	流行性角結膜炎
警報レベル ◎	30			3	8	20	2	5	2		6	6	1	8
終息基準値 ◎	10			1	4	12	1	2	1		2	2	0.1	4
注意報レベル ○	10						1					3		
横浜市	0.11	2.91	1.07	0.37	2.84	3.74	0.20	0.42	0.07	0.33	0.10	0.12	-	2.10
鶴見	0.09	4.00	1.00	0.14	0.86	3.86	0.29	0.57	-	0.43	-	-	-	0.50
神奈川	0.20	4.80	0.60	0.20	2.60	5.00	0.60	-	0.20	0.60	0.20	0.20	-	2.00
西	-	1.60	-	-	0.67	2.00	-	-	-	0.67	-	-	-	-
中	-	1.71	0.50	-	1.00	1.50	-	2.25	-	0.25	0.25	-	-	1.00
南	-	2.43	2.50	0.75	3.75	2.50	0.25	1.00	0.50	-	0.25	0.25	-	1.00
港南	-	1.25	2.40	0.80	1.60	11.20	0.40	0.40	-	-	0.20	-	-	2.00
保土ヶ谷	0.57	2.43	1.25	-	2.75	-	-	-	-	-	-	0.25
旭	-	2.30	2.00	0.17	2.33	3.00	-	0.67	-	1.00	-	-	-	3.00
磯子	-	3.14	1.25	0.50	2.00	2.50	-	-	-	-	-	0.25	-	-
金沢	0.25	3.13	2.20	0.60	6.40	2.20	-	-	-	0.20	1.00	-	-	1.00
港北	-	2.50	0.86	0.43	4.57	2.29	0.71	0.43	-	0.29	-	0.43	-	3.00
緑	-	1.00	1.80	1.40	4.20	6.20	0.40	0.20	-	0.40	-	-	-	-
青葉	-	3.09	1.00	0.29	2.71	3.57	-	0.14	-	0.29	-	0.29	-	◎ 4.50
都筑	0.25	5.50	-	0.20	5.00	2.40	0.40	-	0.20	0.60	-	-	-	-
戸塚	-	2.09	0.50	0.33	3.00	3.00	0.17	-	-	0.33	-	-	-	6.00
栄	-	3.17	-	-	2.50	13.00	-	0.50	-	0.25	-	-	-	-
泉	0.57	2.57	0.75	0.50	2.50	1.75	-	1.50	0.50	0.25	-	0.50	-	2.00
瀬谷	0.14	4.43	-	0.25	1.25	0.75	-	0.25	-	-	-	-	-	5.00

(-: 定点当たり0.00) (...: 未報告)

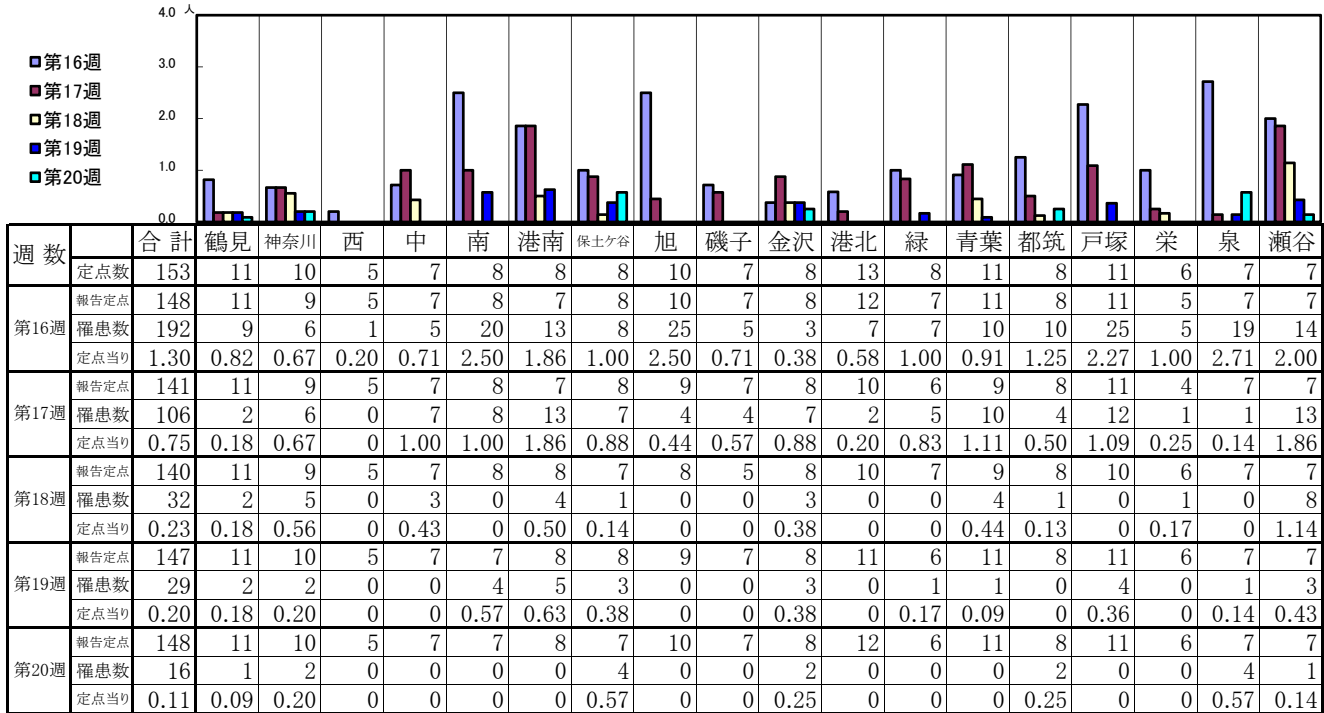
- ◎ 報告定点当たりの値が警報レベル もしくは警報レベル継続中です
- 報告定点当たりの値が注意報レベルに達しています

(この数字は集計時点のもので、翌週以降変動することもあります)

<< インフルエンザ >>

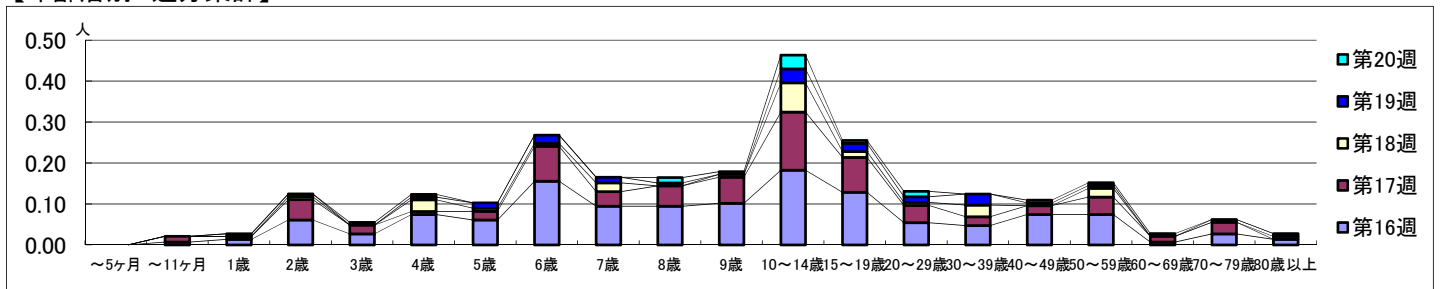
2024年4月15日 ~ 5月19日
[2024年 第16週 ~ 第20週]

【区別・週別報告定点当り】

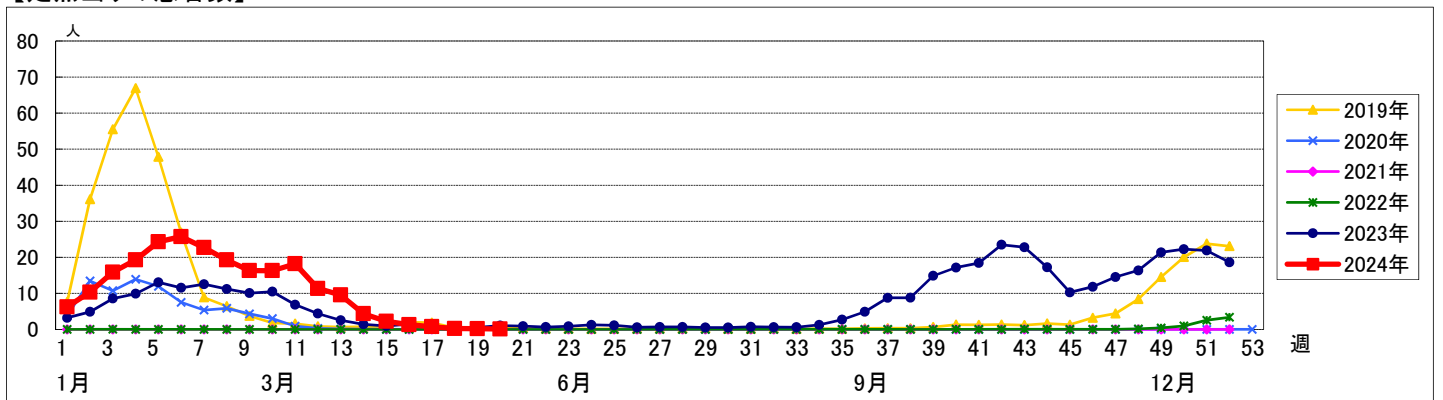


週数	合計	~5ヶ月	~11ヶ月	1歳	2歳	3歳	4歳	5歳	6歳	7歳	8歳	9歳	10~14歳	15~19歳	20~29歳	30~39歳	40~49歳	50~59歳	60~69歳	70~79歳	80歳以上	
第16週	罹患数 192			1	2	9	4	11	9	23	14	14	15	27	19	8	7	11	11	1	4	2
第16週	定点当り 1.30			0.01	0.01	0.06	0.03	0.07	0.06	0.16	0.09	0.09	0.10	0.18	0.13	0.05	0.05	0.07	0.07	0.01	0.03	0.01
第17週	罹患数 106			2	1	7	3	1	3	12	5	7	9	20	12	6	3	3	6	2	4	
第17週	定点当り 0.75			0.01	0.01	0.05	0.02	0.01	0.02	0.09	0.04	0.05	0.06	0.14	0.09	0.04	0.02	0.02	0.04	0.01	0.03	
第18週	罹患数 32					1		4	1	1	3		1	10	2	1	4		3			1
第18週	定点当り 0.23					0.01		0.03	0.01	0.01	0.02		0.01	0.07	0.01	0.01	0.03		0.02			0.01
第19週	罹患数 29			1	1			1	2	3	2	1		5	3	2	4	1	1		1	1
第19週	定点当り 0.20			0.01	0.01			0.01	0.01	0.02	0.01	0.01		0.03	0.02	0.01	0.03	0.01	0.01		0.01	0.01
第20週	罹患数 16						1	1				2	1	5	1	2		1	1	1		
第20週	定点当り 0.11						0.01	0.01				0.01	0.01	0.03	0.01	0.01		0.01	0.01	0.01		

【年齢層別5週分集計】



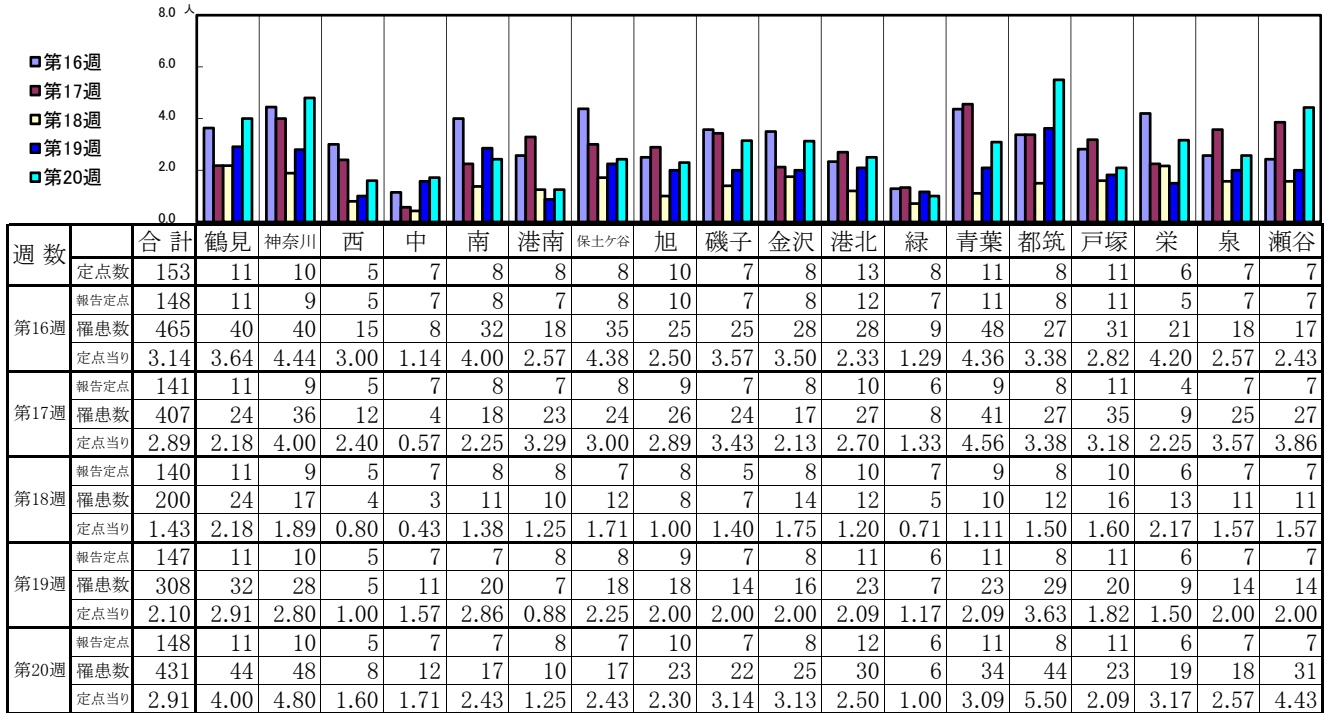
【定点当りの患者数】



<< 新型コロナウイルス感染症(COVID-19) >>

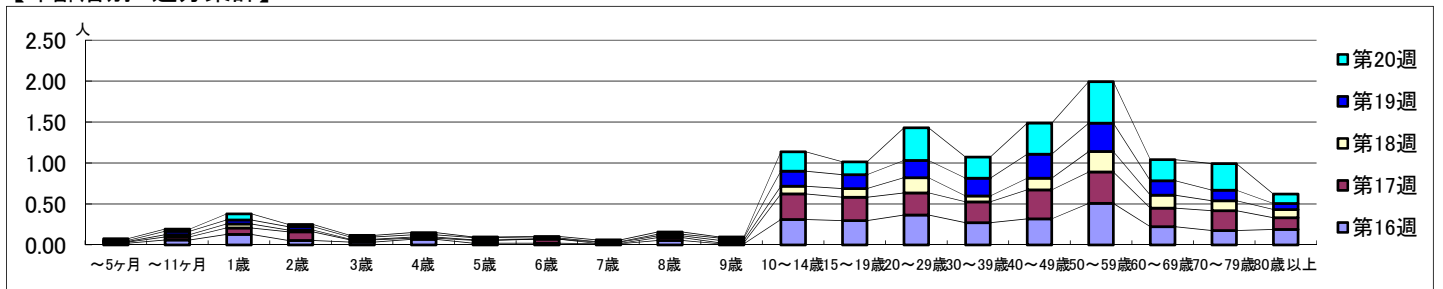
2024年4月15日 ~ 5月19日
[2024年 第16週 ~ 第20週]

【区別・週別報告定点当り】

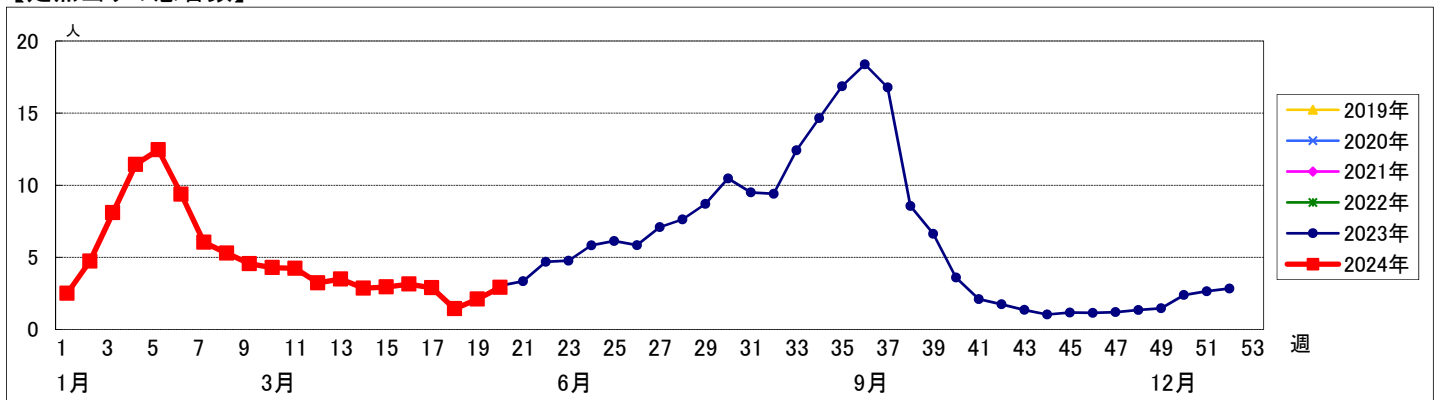


週数		合計	~5ヶ月	~11ヶ月	1歳	2歳	3歳	4歳	5歳	6歳	7歳	8歳	9歳	10~14歳	15~19歳	20~29歳	30~39歳	40~49歳	50~59歳	60~69歳	70~79歳	80歳以上
第16週	罹患数	465	3	9	19	8	5	10	3	3	2	8	2	46	44	54	40	47	75	33	26	28
	定点当り	3.14	0.02	0.06	0.13	0.05	0.03	0.07	0.02	0.02	0.01	0.05	0.01	0.31	0.30	0.36	0.27	0.32	0.51	0.22	0.18	0.19
第17週	罹患数	407	2	5	11	15	4	2	5	7	1	5	2	44	40	38	36	50	54	32	34	20
	定点当り	2.89	0.01	0.04	0.08	0.11	0.03	0.01	0.04	0.05	0.01	0.04	0.01	0.31	0.28	0.27	0.26	0.35	0.38	0.23	0.24	0.14
第18週	罹患数	200	1	4	7	3	1	2	1		2	3	4	13	15	26	10	20	35	22	17	14
	定点当り	1.43	0.01	0.03	0.05	0.02	0.01	0.01	0.01		0.01	0.02	0.03	0.09	0.11	0.19	0.07	0.14	0.25	0.16	0.12	0.10
第19週	罹患数	308	2	6	7	6	4	4	4	2	1	3	4	27	25	31	32	43	51	26	19	11
	定点当り	2.10	0.01	0.04	0.05	0.04	0.03	0.03	0.03	0.01	0.01	0.02	0.03	0.18	0.17	0.21	0.22	0.29	0.35	0.18	0.13	0.07
第20週	罹患数	431	3	4	11	4	3	4	1	3	3	4	2	35	23	59	38	56	75	38	48	17
	定点当り	2.91	0.02	0.03	0.07	0.03	0.02	0.03	0.01	0.02	0.02	0.03	0.01	0.24	0.16	0.40	0.26	0.38	0.51	0.26	0.32	0.11

【年齢層別5週分集計】



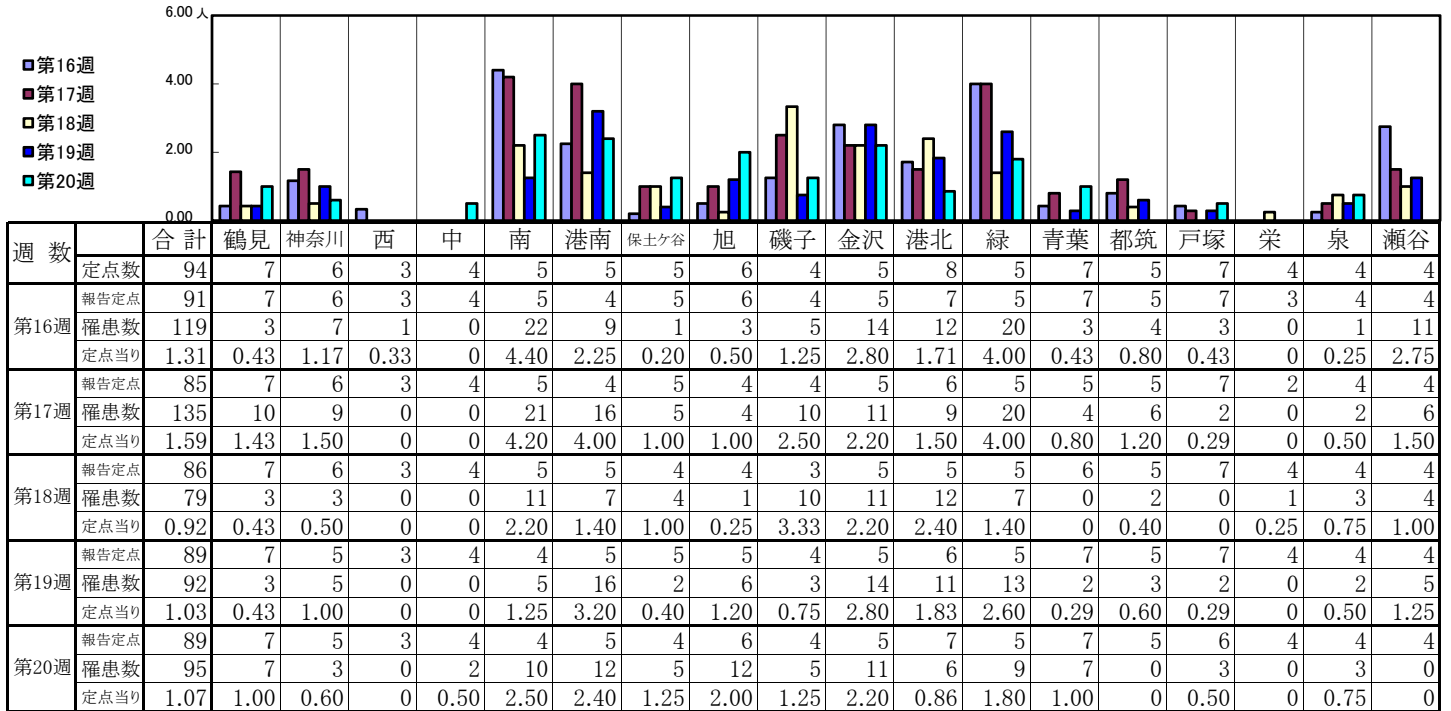
【定点当りの患者数】



<< RSウイルス感染症 >>

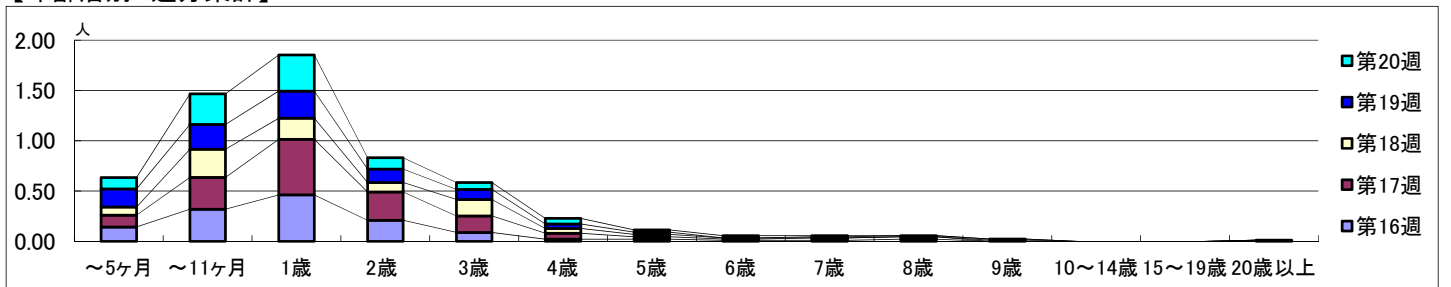
2024年4月15日 ~ 5月19日
[2024年 第16週 ~ 第20週]

【区別・週別報告定点当り】

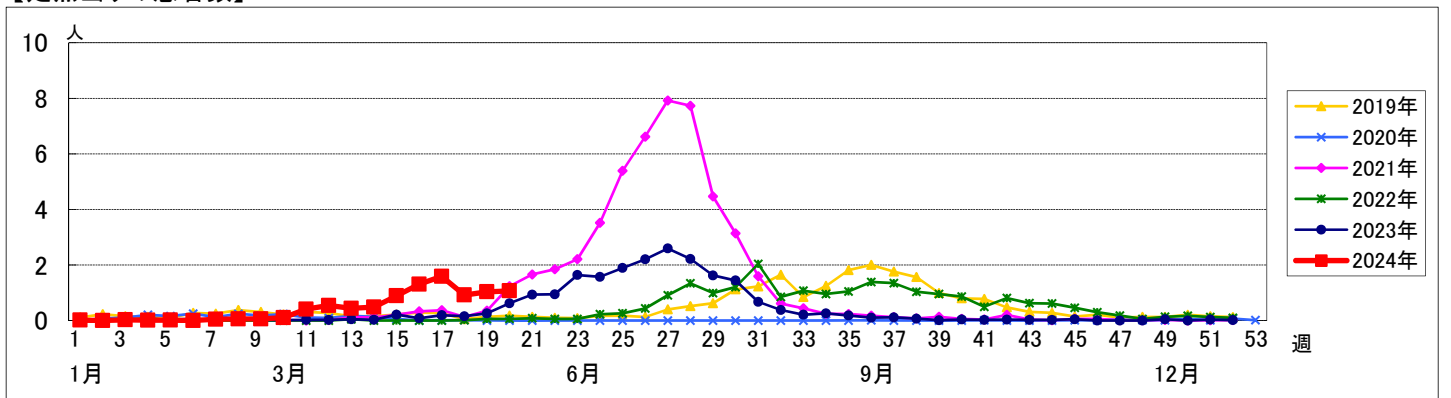


週数		合計	~5ヶ月	~11ヶ月	1歳	2歳	3歳	4歳	5歳	6歳	7歳	8歳	9歳	10~14歳	15~19歳	20歳以上
第16週	罹患数	119	13	29	42	19	8	2	2	1	1	2				
第16週	定点当り	1.31	0.14	0.32	0.46	0.21	0.09	0.02	0.02	0.01	0.01	0.02				
第17週	罹患数	135	10	27	47	24	14	5	2	1	2	2				1
第17週	定点当り	1.59	0.12	0.32	0.55	0.28	0.16	0.06	0.02	0.01	0.02	0.02				0.01
第18週	罹患数	79	7	24	18	8	14	4	2	1			1			
第18週	定点当り	0.92	0.08	0.28	0.21	0.09	0.16	0.05	0.02	0.01			0.01			
第19週	罹患数	92	16	22	24	12	9	4	2		1	1	1			
第19週	定点当り	1.03	0.18	0.25	0.27	0.13	0.10	0.04	0.02		0.01	0.01	0.01			
第20週	罹患数	95	10	27	32	10	6	5	2	2	1					
第20週	定点当り	1.07	0.11	0.30	0.36	0.11	0.07	0.06	0.02	0.02	0.01					

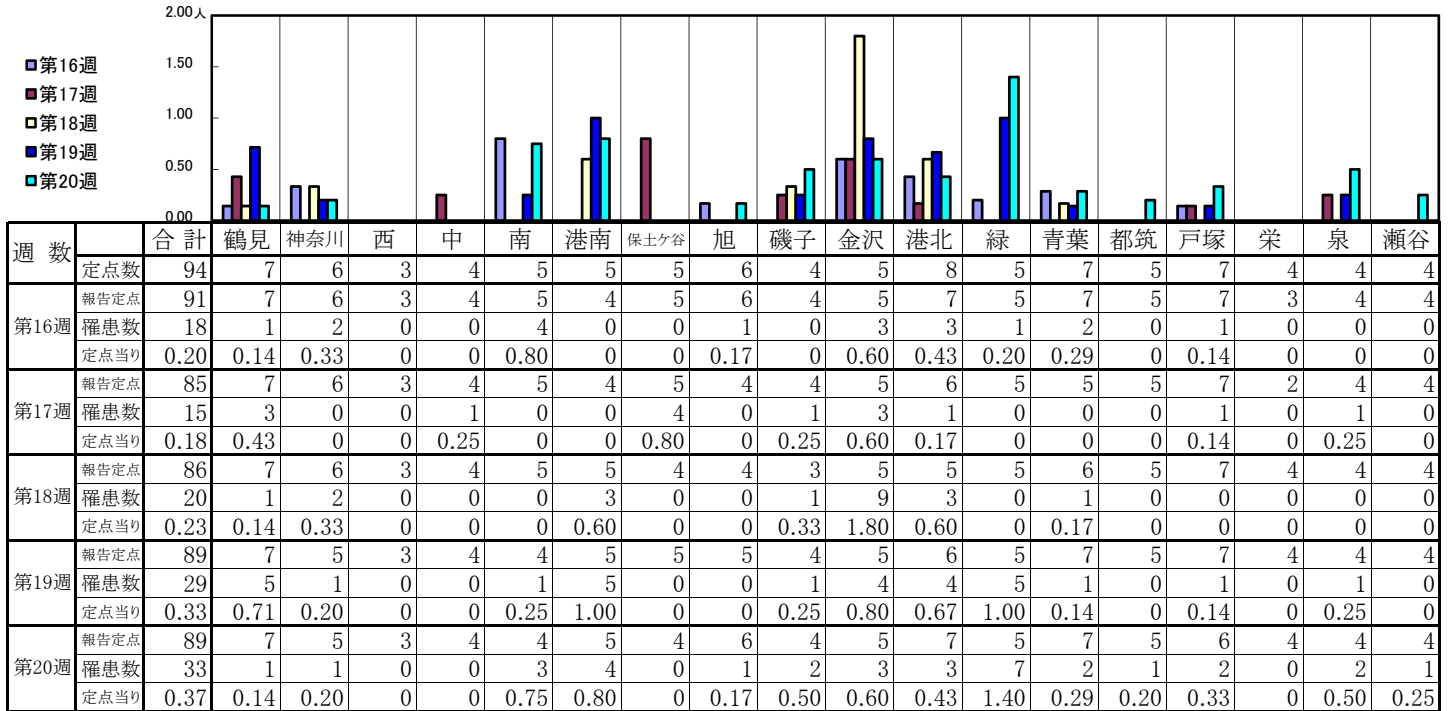
【年齢層別5週分集計】



【定点当りの患者数】

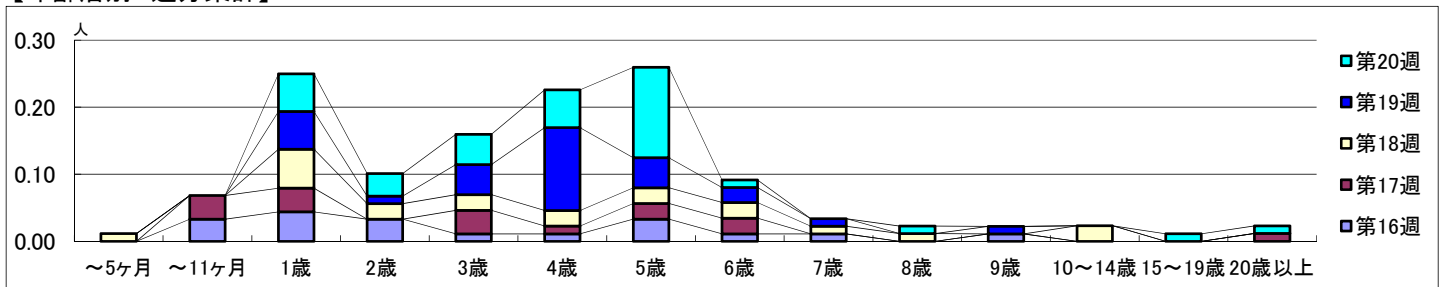


【区別・週別報告定点当り】

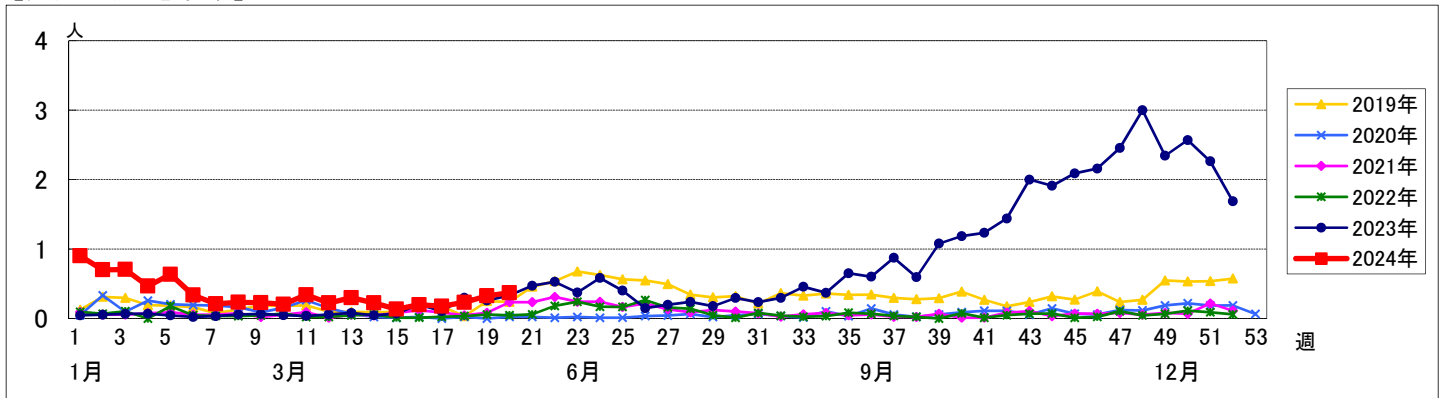


週数		合計	~5ヶ月	~11ヶ月	年齢															
					1歳	2歳	3歳	4歳	5歳	6歳	7歳	8歳	9歳	10~14歳	15~19歳	20歳以上				
第16週	罹患数	18		3	4	3	1	1	3	1	1									
	定点当り	0.20		0.03	0.04	0.03	0.01	0.01	0.03	0.01	0.01									
第17週	罹患数	15		3	3		3	1	2	2										1
	定点当り	0.18		0.04	0.04		0.04	0.01	0.02	0.02										0.01
第18週	罹患数	20	1		5	2	2	2	2	2	1	1		2						
	定点当り	0.23	0.01		0.06	0.02	0.02	0.02	0.02	0.02	0.01	0.01		0.02						
第19週	罹患数	29			5	1	4	11	4	2	1			1						
	定点当り	0.33			0.06	0.01	0.04	0.12	0.04	0.02	0.01			0.01						
第20週	罹患数	33			5	3	4	5	12	1			1			1				1
	定点当り	0.37			0.06	0.03	0.04	0.06	0.13	0.01			0.01			0.01				0.01

【年齢層別5週分集計】



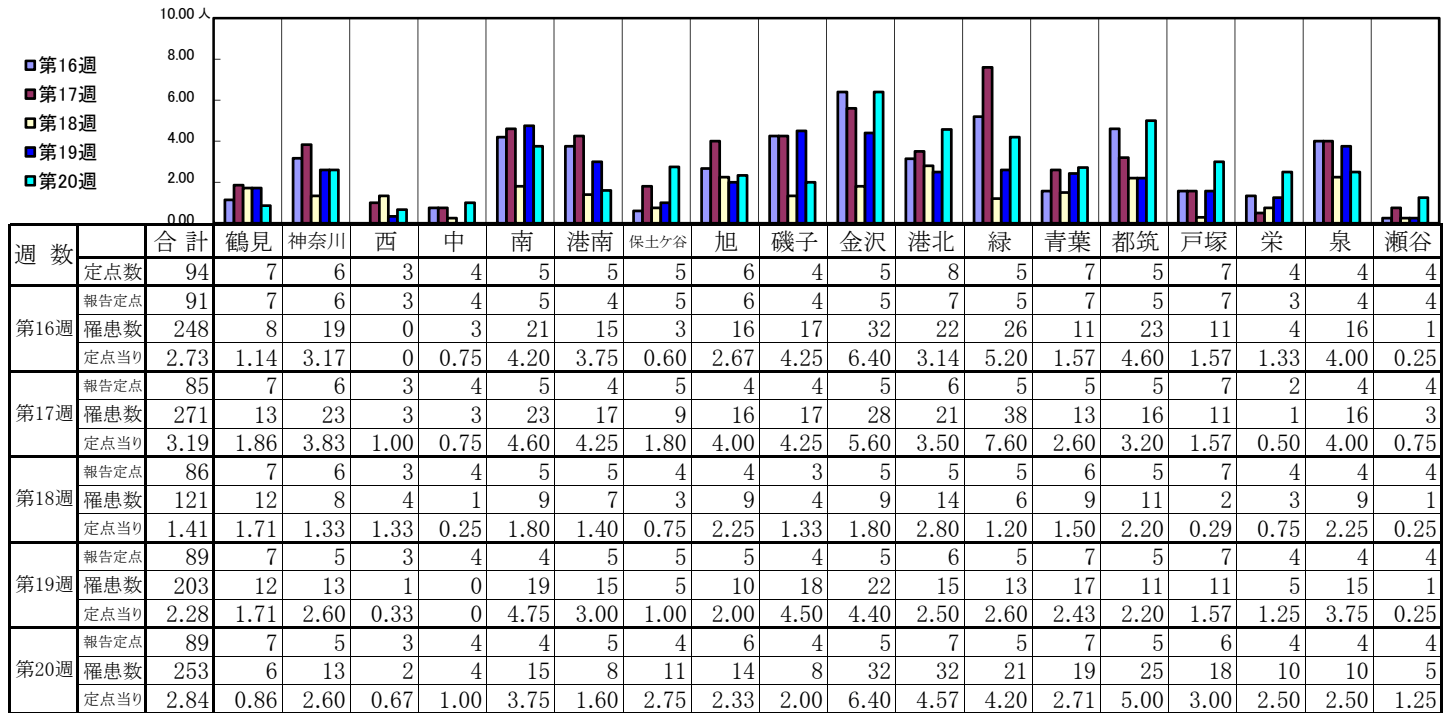
【定点当りの患者数】



<< A群溶血性レンサ球菌咽頭炎 >>

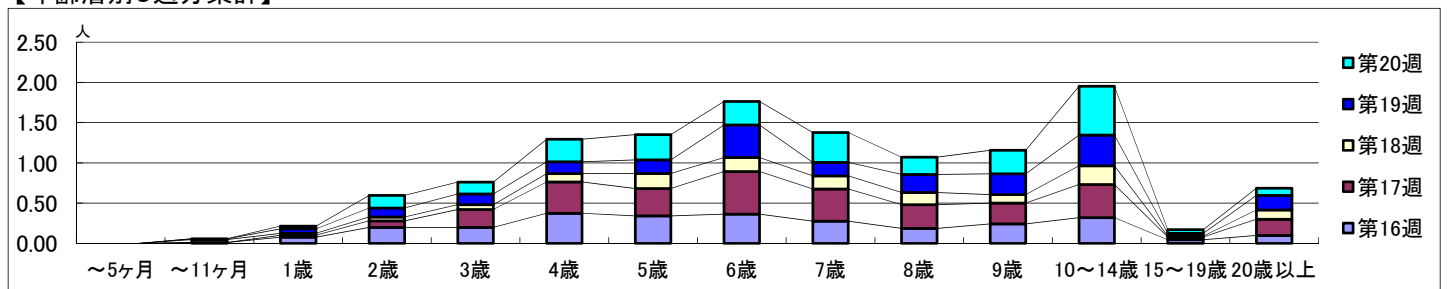
2024年4月15日 ~ 5月19日
[2024年 第16週 ~ 第20週]

【区別・週別報告定点当り】

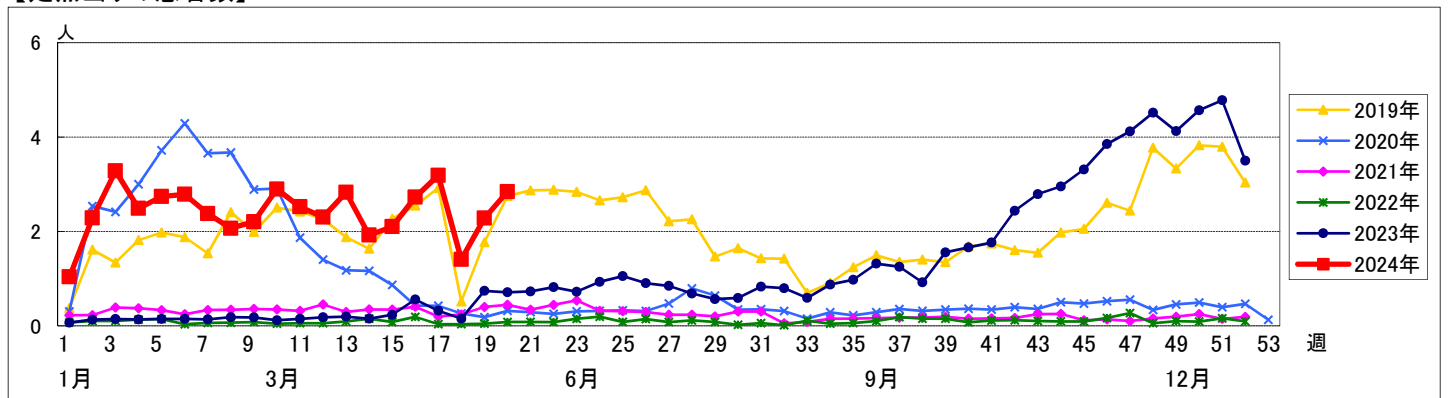


週数		合計	年齢層別													
			~5ヶ月	~11ヶ月	1歳	2歳	3歳	4歳	5歳	6歳	7歳	8歳	9歳	10~14歳	15~19歳	20歳以上
第16週	罹患数	248		1	7	18	18	34	31	33	25	17	22	29	4	9
	定点当り	2.73		0.01	0.08	0.20	0.20	0.37	0.34	0.36	0.27	0.19	0.24	0.32	0.04	0.10
第17週	罹患数	271			2	7	19	33	29	45	34	25	22	35	3	17
	定点当り	3.19			0.02	0.08	0.22	0.39	0.34	0.53	0.40	0.29	0.26	0.41	0.04	0.20
第18週	罹患数	121		3	2	4	5	9	16	15	14	13	9	20	1	10
	定点当り	1.41		0.03	0.02	0.05	0.06	0.10	0.19	0.17	0.16	0.15	0.10	0.23	0.01	0.12
第19週	罹患数	203		1	5	10	12	13	15	36	15	20	23	34	3	16
	定点当り	2.28		0.01	0.06	0.11	0.13	0.15	0.17	0.40	0.17	0.22	0.26	0.38	0.03	0.18
第20週	罹患数	253			3	14	13	25	28	26	33	19	26	54	4	8
	定点当り	2.84			0.03	0.16	0.15	0.28	0.31	0.29	0.37	0.21	0.29	0.61	0.04	0.09

【年齢層別5週分集計】



【定点当りの患者数】



<< 感染性胃腸炎 >>

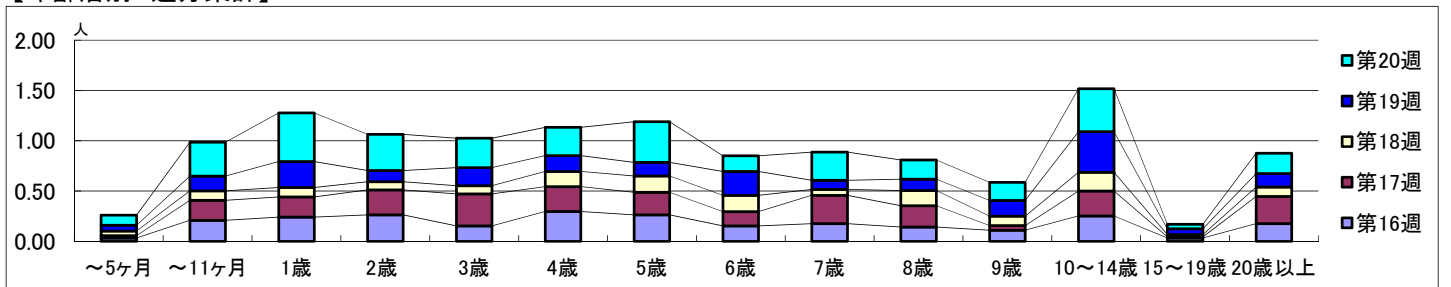
2024年4月15日 ~ 5月19日
[2024年 第16週 ~ 第20週]

【区別・週別報告定点当り】

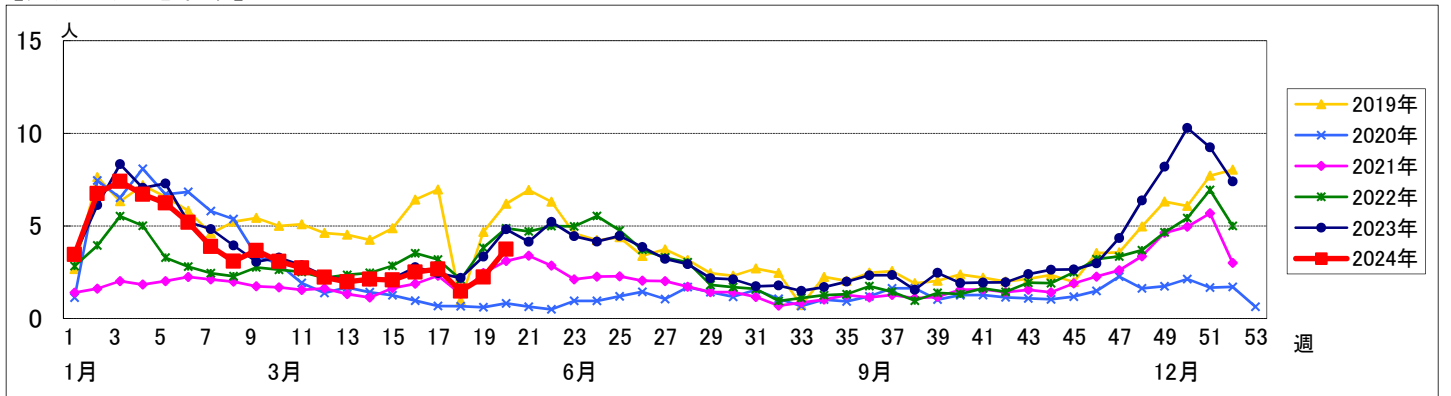
週数		区別																		
		合計	鶴見	神奈川	西	中	南	港南	保土ヶ谷	旭	磯子	金沢	港北	緑	青葉	都筑	戸塚	栄	泉	瀬谷
第16週	定点数	94	7	6	3	4	5	5	5	6	4	5	8	5	7	5	7	4	4	4
	報告定点	91	7	6	3	4	5	4	5	6	4	5	7	5	7	5	7	3	4	4
	罹患数	228	32	9	5	8	20	4	1	28	9	11	26	18	14	10	9	2	14	8
第17週	報告定点	85	7	6	3	4	5	4	5	4	4	5	6	5	5	5	7	2	4	4
	罹患数	227	37	11	2	2	15	10	2	16	5	15	10	24	22	20	9	3	18	6
	定点当り	2.67	5.29	1.83	0.67	0.50	3.00	2.50	0.40	4.00	1.25	3.00	1.67	4.80	4.40	4.00	1.29	1.50	4.50	1.50
第18週	報告定点	86	7	6	3	4	5	5	4	4	3	5	5	6	5	7	4	4	4	4
	罹患数	127	20	3	6	1	9	28	0	3	4	0	2	12	13	6	7	2	6	5
	定点当り	1.48	2.86	0.50	2.00	0.25	1.80	5.60	0	0.75	1.33	0	0.40	2.40	2.17	1.20	1.00	0.50	1.50	1.25
第19週	報告定点	89	7	5	3	4	4	5	5	5	4	5	6	5	7	5	7	4	4	4
	罹患数	199	11	18	5	3	6	44	4	10	3	1	12	22	22	10	10	2	10	6
	定点当り	2.24	1.57	3.60	1.67	0.75	1.50	8.80	0.80	2.00	0.75	0.20	2.00	4.40	3.14	2.00	1.43	0.50	2.50	1.50
第20週	報告定点	89	7	5	3	4	4	5	4	6	4	5	7	5	7	5	6	4	4	4
	罹患数	333	27	25	6	6	10	56	0	18	10	11	16	31	25	12	18	52	7	3
	定点当り	3.74	3.86	5.00	2.00	1.50	2.50	11.20	0	3.00	2.50	2.20	2.29	6.20	3.57	2.40	3.00	13.00	1.75	0.75

週数		合計	年齢層別													
			~5ヶ月	~11ヶ月	1歳	2歳	3歳	4歳	5歳	6歳	7歳	8歳	9歳	10~14歳	15~19歳	20歳以上
第16週	罹患数	228	3	19	22	24	14	27	24	14	16	13	10	23	3	16
	定点当り	2.51	0.03	0.21	0.24	0.26	0.15	0.30	0.26	0.15	0.18	0.14	0.11	0.25	0.03	0.18
第17週	罹患数	227	2	17	17	21	27	21	19	12	24	18	4	21	1	23
	定点当り	2.67	0.02	0.20	0.20	0.25	0.32	0.25	0.22	0.14	0.28	0.21	0.05	0.25	0.01	0.27
第18週	罹患数	127	4	8	8	7	7	13	14	14	5	13	8	16	2	8
	定点当り	1.48	0.05	0.09	0.09	0.08	0.08	0.15	0.16	0.16	0.06	0.15	0.09	0.19	0.02	0.09
第19週	罹患数	199	5	13	23	10	16	14	12	21	8	10	14	36	5	12
	定点当り	2.24	0.06	0.15	0.26	0.11	0.18	0.16	0.13	0.24	0.09	0.11	0.16	0.40	0.06	0.13
第20週	罹患数	333	9	30	43	32	26	25	36	14	25	17	16	38	4	18
	定点当り	3.74	0.10	0.34	0.48	0.36	0.29	0.28	0.40	0.16	0.28	0.19	0.18	0.43	0.04	0.20

【年齢層別5週分集計】



【定点当りの患者数】



<< 水痘 >>

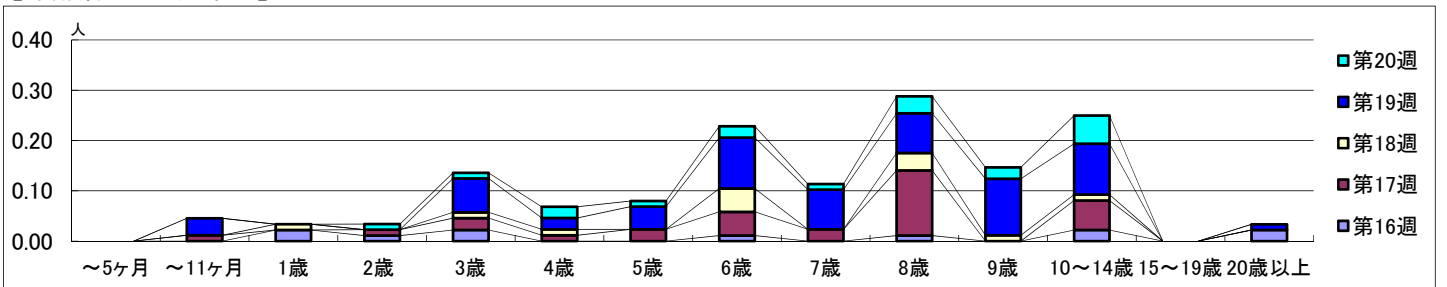
2024年4月15日 ~ 5月19日
[2024年 第16週 ~ 第20週]

【区別・週別報告定点当り】

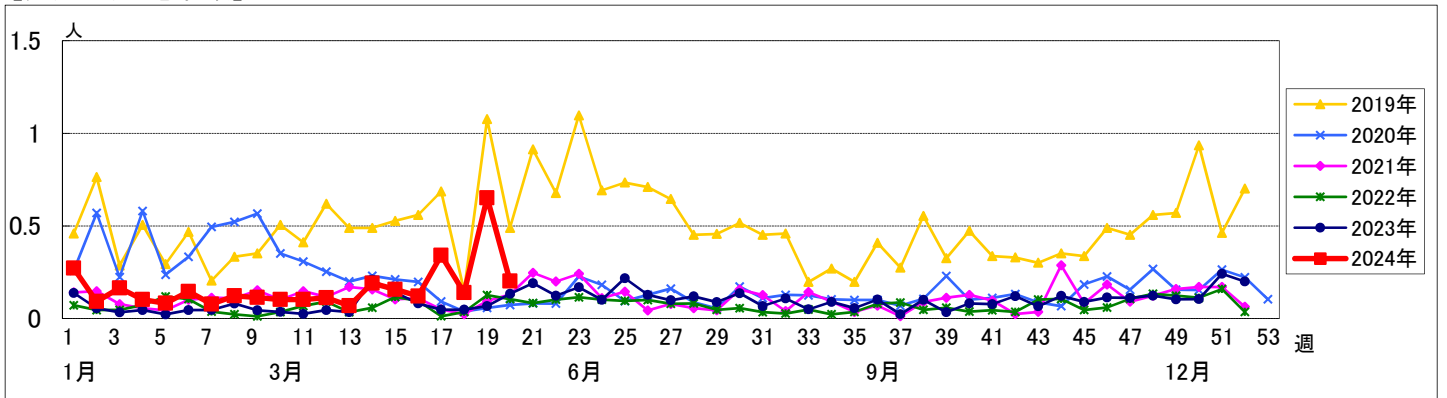
週数		合計	鶴見	神奈川	西	中	南	港南	保土ヶ谷	旭	磯子	金沢	港北	緑	青葉	都筑	戸塚	栄	泉	瀬谷
第16週	定点数	94	7	6	3	4	5	5	5	6	4	5	8	5	7	5	7	4	4	4
	報告定点	91	7	6	3	4	5	4	5	6	4	5	7	5	7	5	7	3	4	4
第17週	罹患数	29	6	5	0	0	0	0	0	0	2	0	11	0	1	3	0	0	1	0
	定点当り	0.34	0.86	0.83	0	0	0	0	0	0.50	0	0	1.83	0	0.20	0.60	0	0	0.25	0
第18週	報告定点	86	7	6	3	4	5	5	4	4	3	5	5	5	6	5	7	4	4	4
	罹患数	12	1	1	1	0	0	1	2	0	0	0	2	0	0	1	1	2	0	0
第19週	報告定点	89	7	5	3	4	4	5	5	5	4	5	6	5	7	5	7	4	4	4
	罹患数	58	6	4	3	2	0	2	2	0	1	1	20	1	1	1	0	10	4	0
第20週	報告定点	89	7	5	3	4	4	5	4	6	4	5	7	5	7	5	6	4	4	4
	罹患数	18	2	3	0	0	1	2	0	0	0	0	5	2	0	2	1	0	0	0
	定点当り	0.20	0.29	0.60	0	0	0.25	0.40	0	0	0	0	0.71	0.40	0	0.40	0.17	0	0	0

週数		合計	~5ヶ月	~11ヶ月	1歳	2歳	3歳	4歳	5歳	6歳	7歳	8歳	9歳	10~14歳	15~19歳	20歳以上
第16週	罹患数	11			2	1	2			1		1		2		2
	定点当り	0.12			0.02	0.01	0.02			0.01		0.01		0.02		0.02
第17週	罹患数	29		1		1	2	1	2	4	2	11		5		
	定点当り	0.34		0.01		0.01	0.02	0.01	0.02	0.05	0.02	0.13		0.06		
第18週	罹患数	12			1		1	1		4		3	1	1		
	定点当り	0.14			0.01		0.01	0.01		0.05		0.03	0.01	0.01		
第19週	罹患数	58		3			6	2	4	9	7	7	10	9		1
	定点当り	0.65		0.03			0.07	0.02	0.04	0.10	0.08	0.08	0.11	0.10		0.01
第20週	罹患数	18				1	1	2	1	2	1	3	2	5		
	定点当り	0.20				0.01	0.01	0.02	0.01	0.02	0.01	0.03	0.02	0.06		

【年齢層別5週分集計】



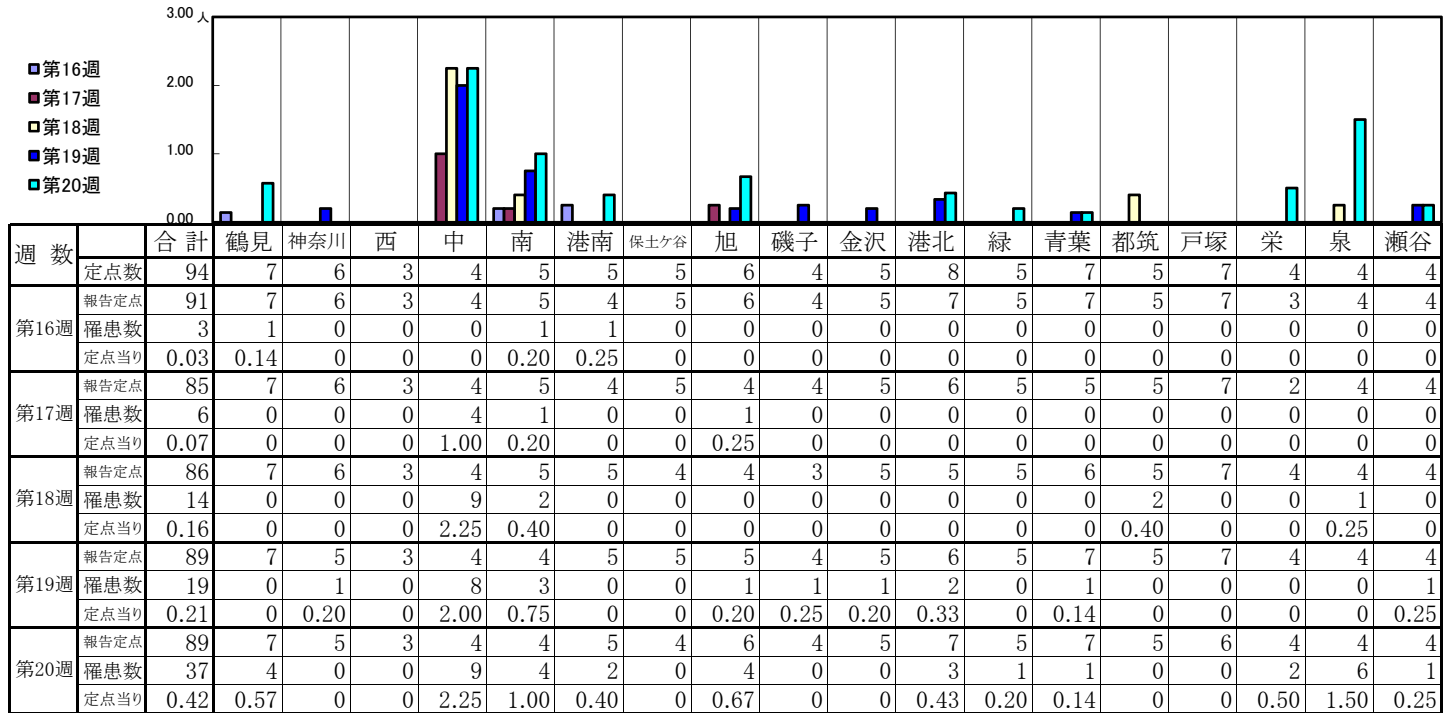
【定点当りの患者数】



<< 手足口病 >>

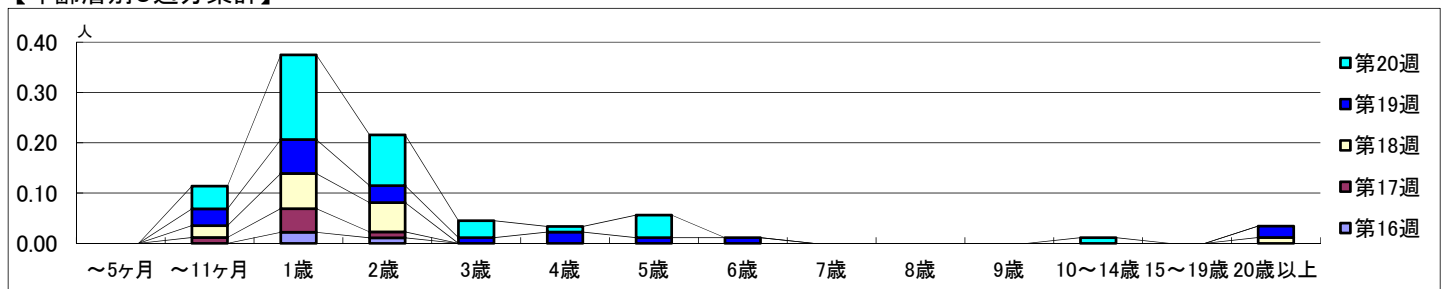
2024年4月15日 ~ 5月19日
[2024年 第16週 ~ 第20週]

【区別・週別報告定点当り】

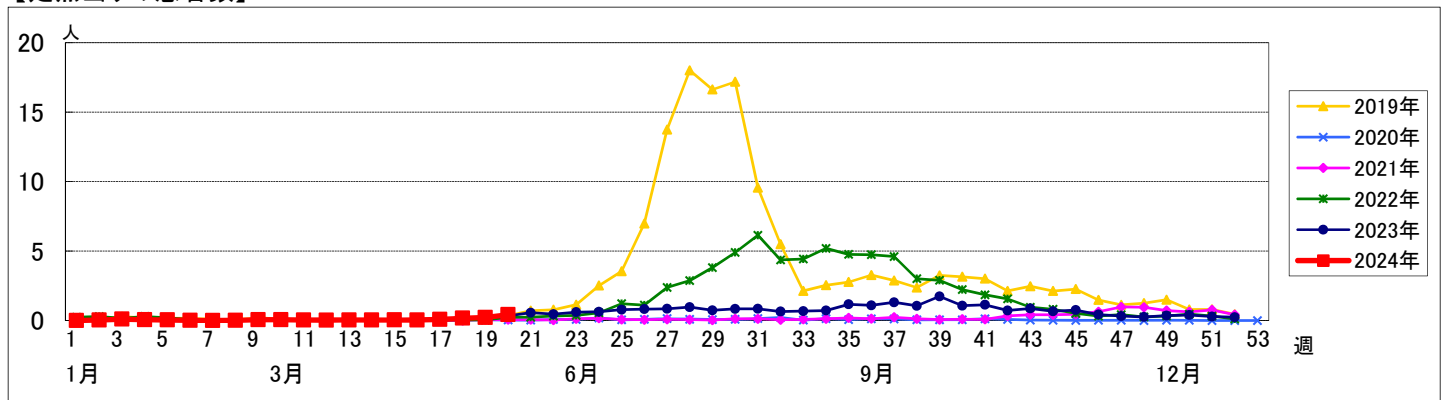


週数		合計	~5ヶ月	~11ヶ月	年齢														
					1歳	2歳	3歳	4歳	5歳	6歳	7歳	8歳	9歳	10~14歳	15~19歳	20歳以上			
第16週	罹患数	3			2	1													
	定点当り	0.03			0.02	0.01													
第17週	罹患数	6		1	4	1													
	定点当り	0.07		0.01	0.05	0.01													
第18週	罹患数	14		2	6	5												1	
	定点当り	0.16		0.02	0.07	0.06												0.01	
第19週	罹患数	19		3	6	3	1	2	1	1								2	
	定点当り	0.21		0.03	0.07	0.03	0.01	0.02	0.01	0.01								0.02	
第20週	罹患数	37		4	15	9	3	1	4						1				
	定点当り	0.42		0.04	0.17	0.10	0.03	0.01	0.04						0.01				

【年齢層別5週分集計】



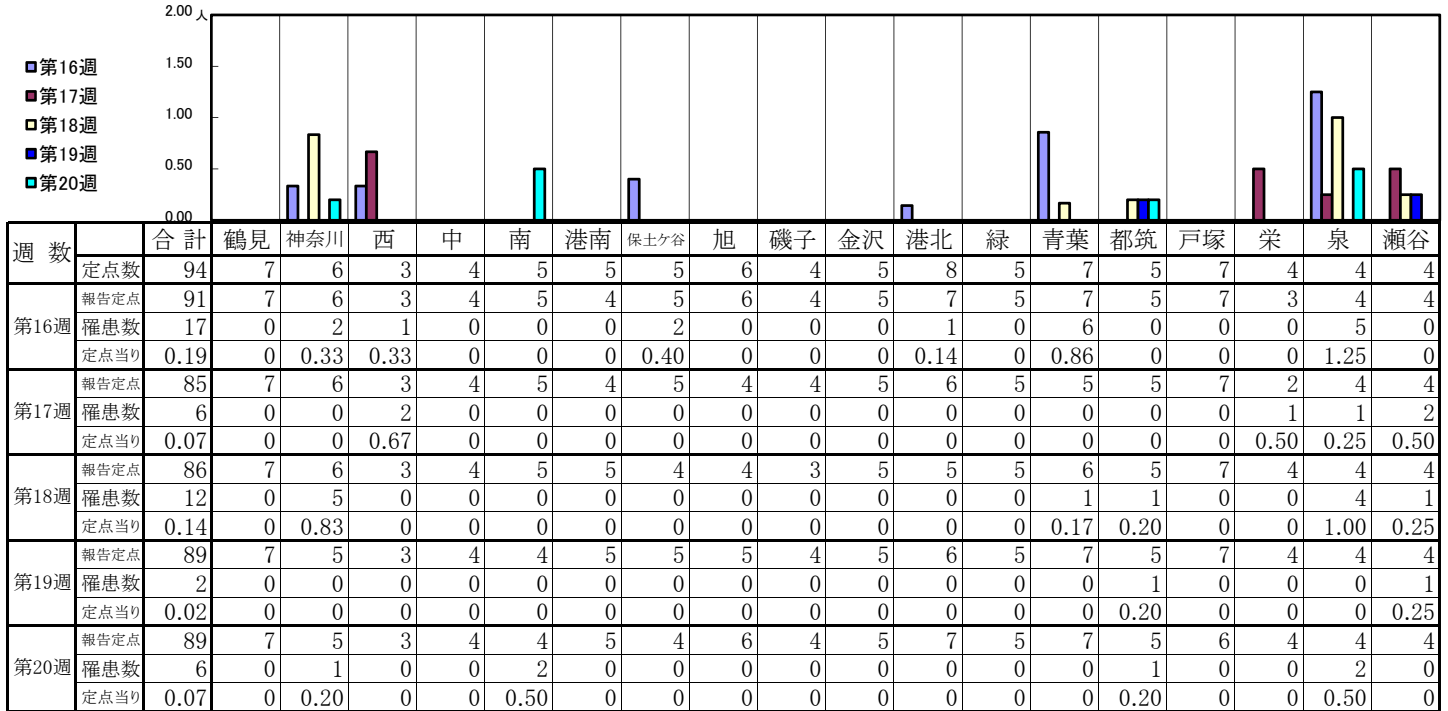
【定点当りの患者数】



<< 伝染性紅斑 >>

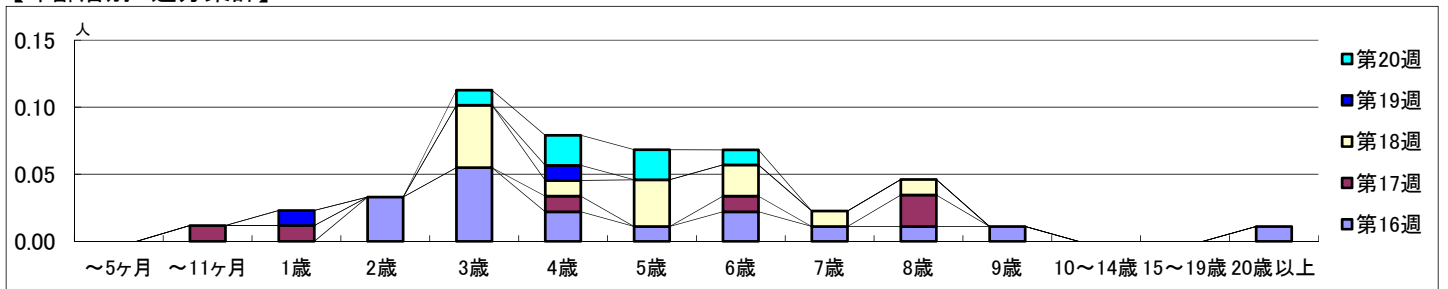
2024年4月15日 ~ 5月19日
[2024年 第16週 ~ 第20週]

【区別・週別報告定点当り】

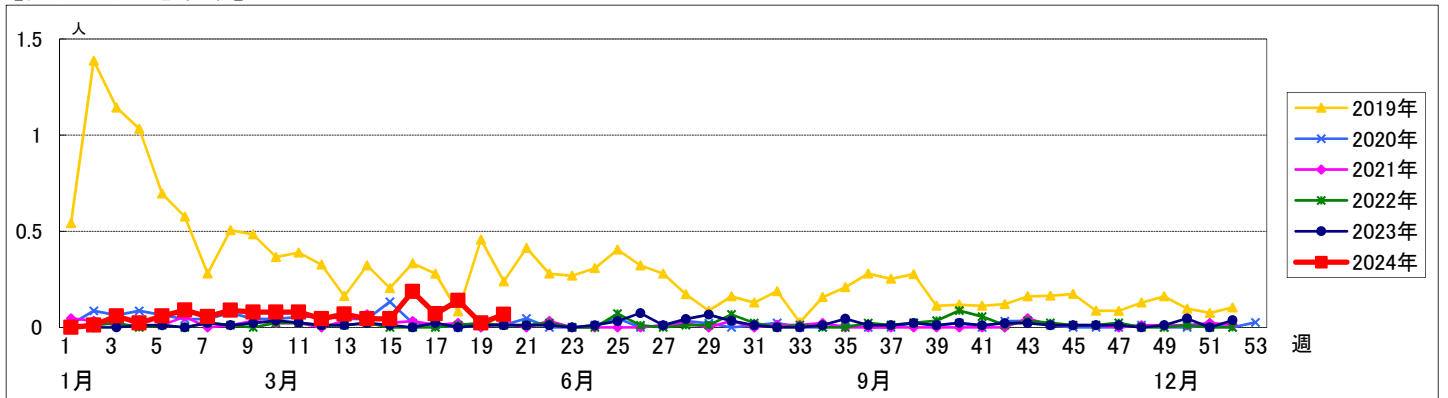


週数		合計	~5ヶ月	~11ヶ月	1歳	2歳	3歳	4歳	5歳	6歳	7歳	8歳	9歳	10~14歳	15~19歳	20歳以上
第16週	罹患数	17				3	5	2	1	2	1	1	1			1
	定点当り	0.19				0.03	0.05	0.02	0.01	0.02	0.01	0.01	0.01			0.01
第17週	罹患数	6		1	1			1		1		2				
	定点当り	0.07		0.01	0.01			0.01		0.01		0.02				
第18週	罹患数	12					4	1	3	2	1	1				
	定点当り	0.14					0.05	0.01	0.03	0.02	0.01	0.01				
第19週	罹患数	2			1			1								
	定点当り	0.02			0.01			0.01								
第20週	罹患数	6					1	2	2	1						
	定点当り	0.07					0.01	0.02	0.02	0.01						

【年齢層別5週分集計】



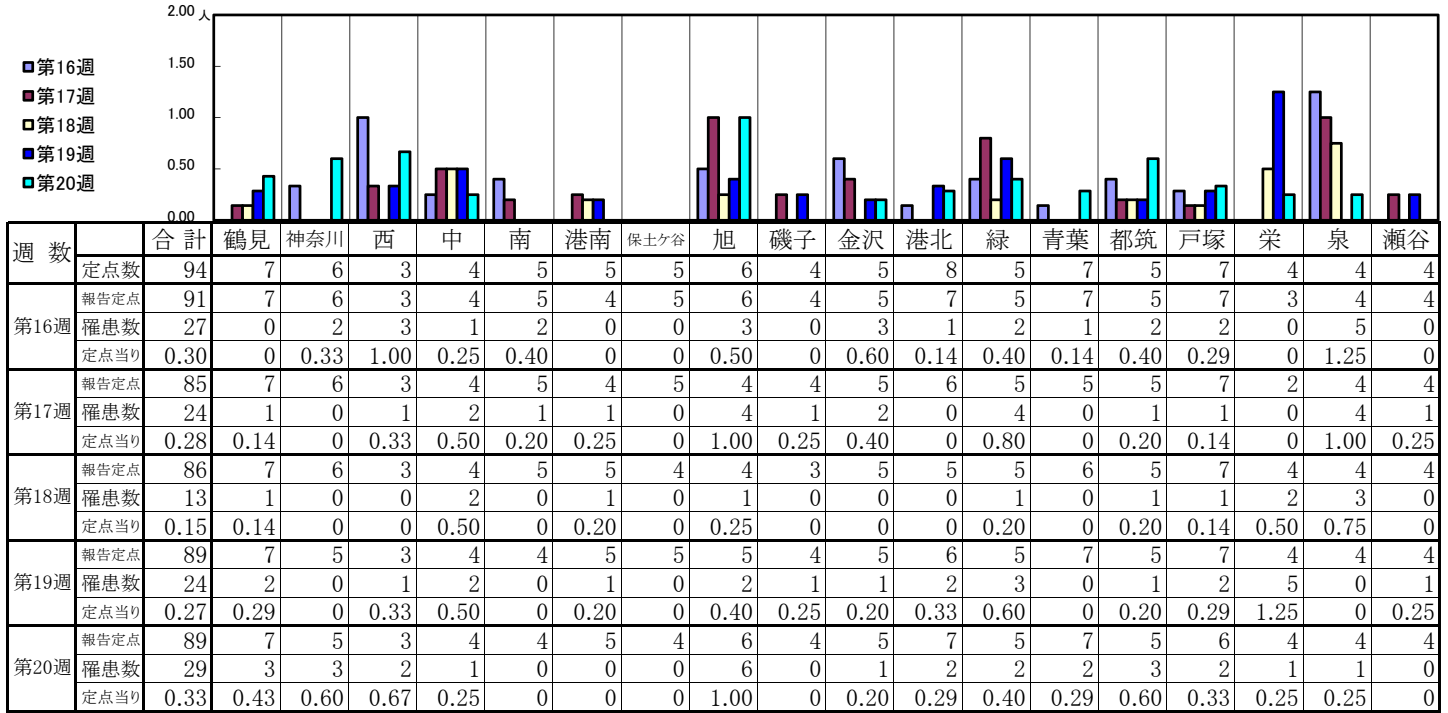
【定点当りの患者数】



<< 突発性発しん >>

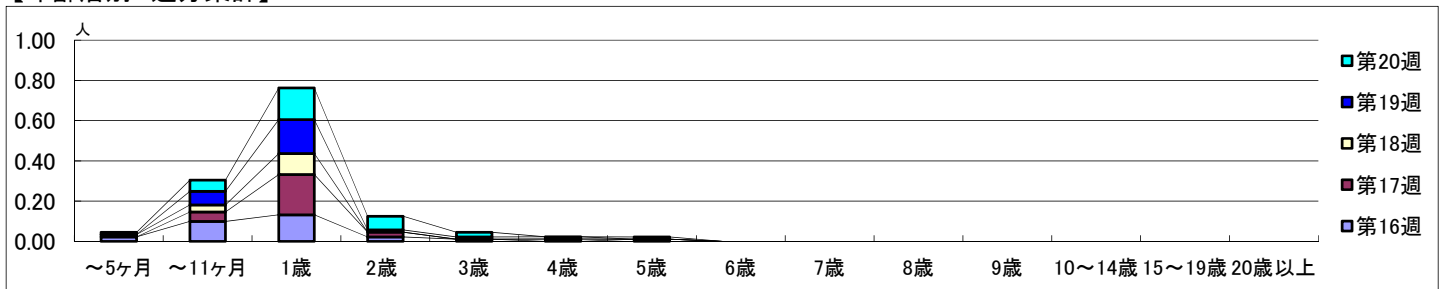
2024年4月15日 ~ 5月19日
[2024年 第16週 ~ 第20週]

【区別・週別報告定点当り】

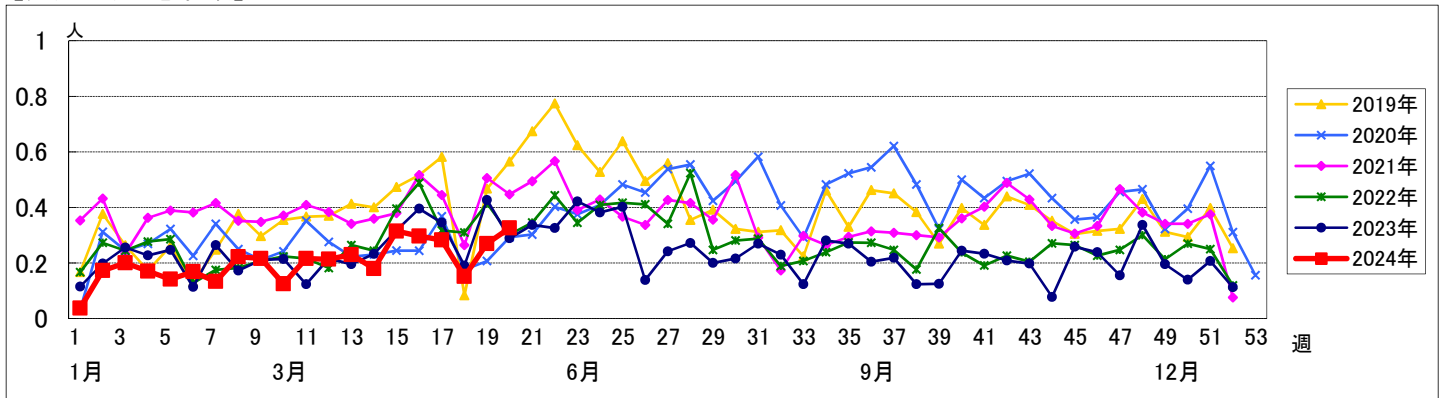


週数		合計	~5ヶ月	~11ヶ月	1歳	2歳	3歳	4歳	5歳	6歳	7歳	8歳	9歳	10~14歳	15~19歳	20歳以上
第16週	罹患数	27	2	9	12	2	1			1						
	定点当り	0.30	0.02	0.10	0.13	0.02	0.01			0.01						
第17週	罹患数	24		4	17	2		1								
	定点当り	0.28		0.05	0.20	0.02		0.01								
第18週	罹患数	13	1	3	9											
	定点当り	0.15	0.01	0.03	0.10											
第19週	罹患数	24		6	15	1	1	1								
	定点当り	0.27		0.07	0.17	0.01	0.01	0.01								
第20週	罹患数	29	1	5	14	6	2			1						
	定点当り	0.33	0.01	0.06	0.16	0.07	0.02			0.01						

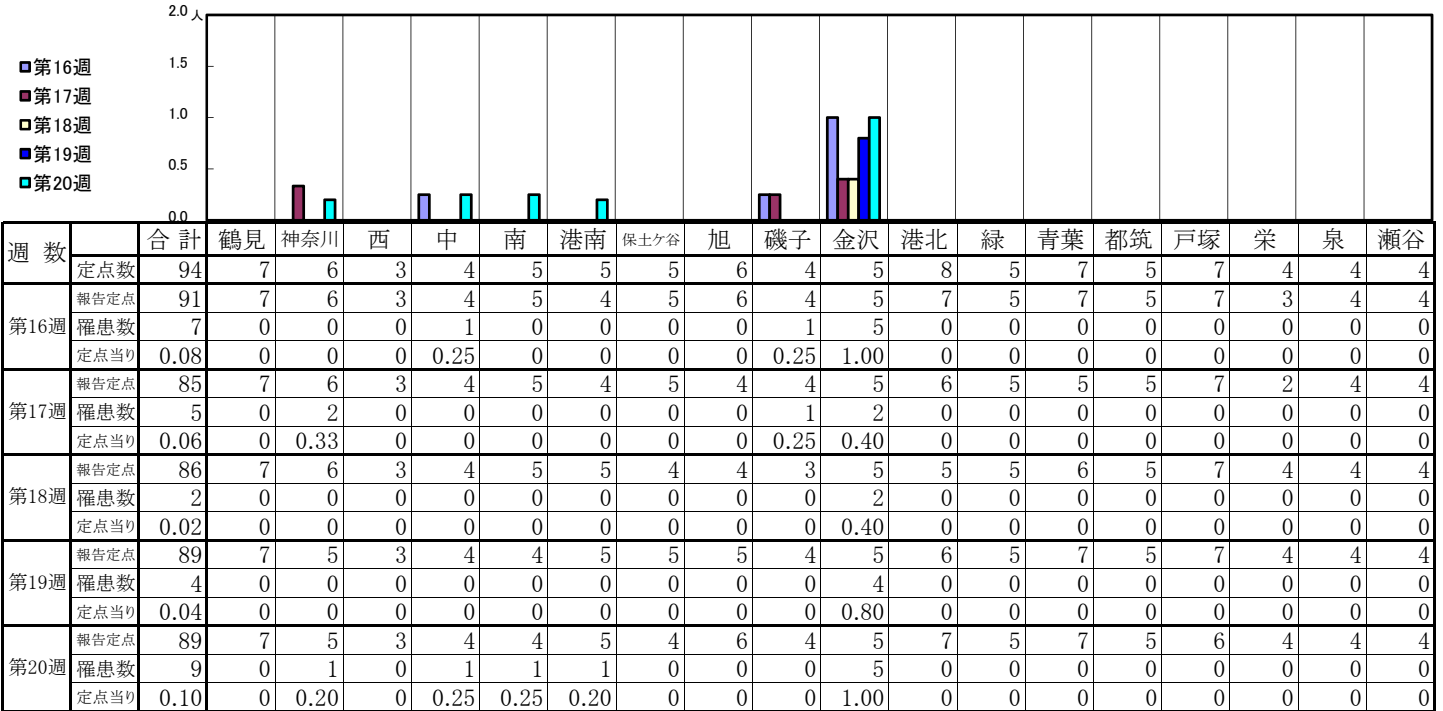
【年齢層別5週分集計】



【定点当りの患者数】

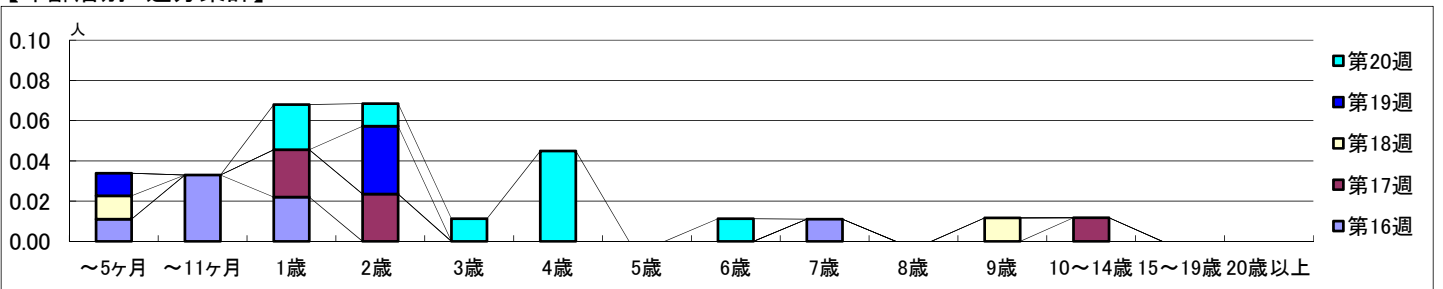


【区別・週別報告定点当り】

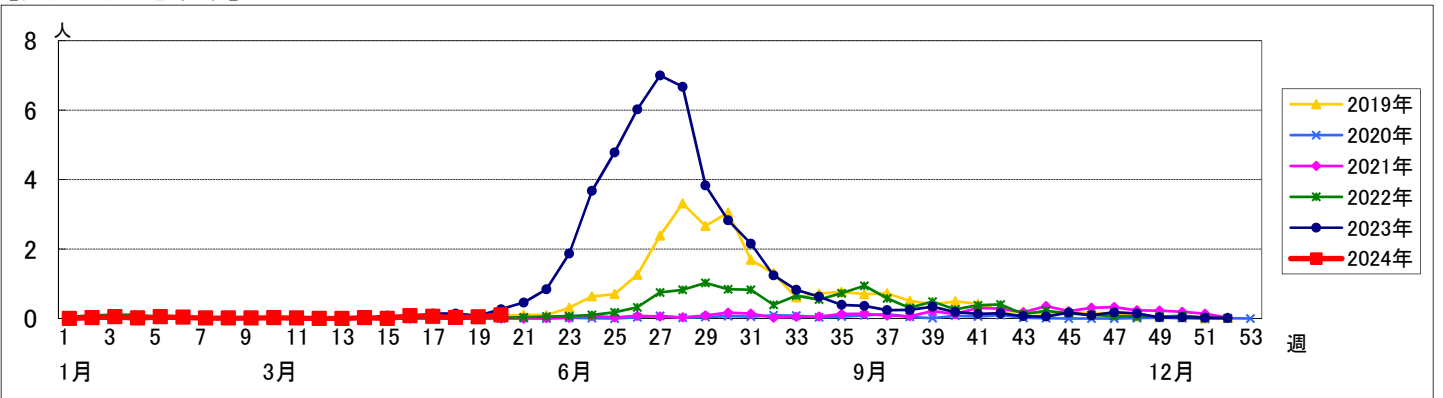


週数	合計	~5ヶ月	~11ヶ月	1歳	2歳	3歳	4歳	5歳	6歳	7歳	8歳	9歳	10~14歳	15~19歳	20歳以上
第16週	7	1	3	2						1					
第17週	5			2	2								1		
第18週	2	1										1			
第19週	4	1			3										
第20週	9			2	1	1	4		1						

【年齢層別5週分集計】



【定点当りの患者数】



<< 流行性耳下腺炎 >>

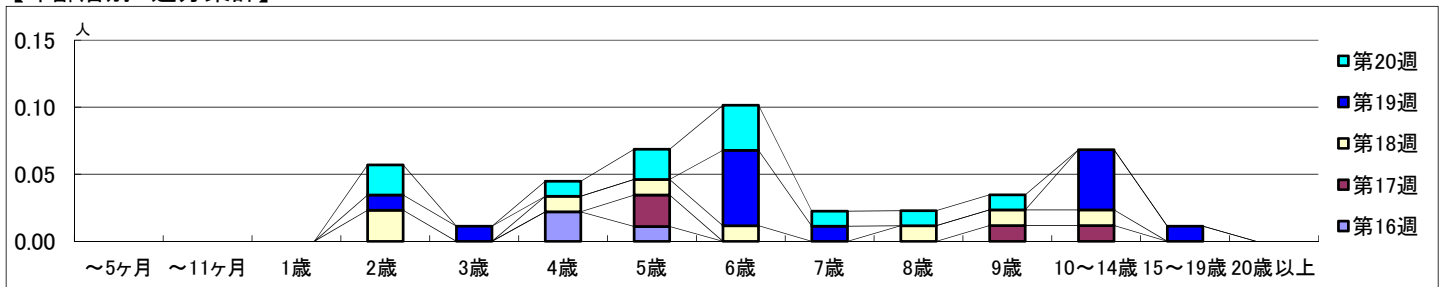
2024年4月15日 ~ 5月19日
[2024年 第16週 ~ 第20週]

【区別・週別報告定点当り】

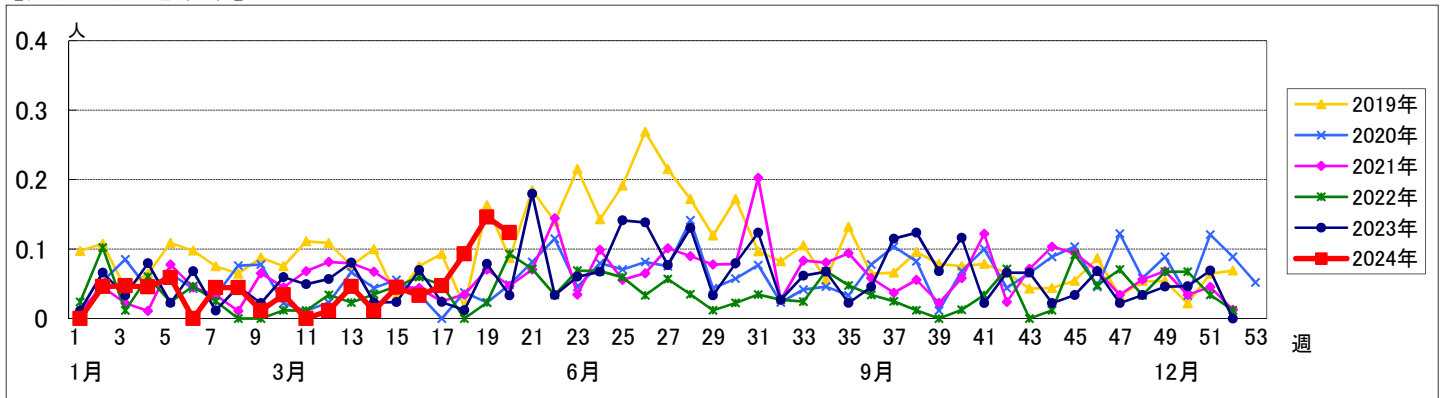
週 数		区別																		
		合計	鶴見	神奈川	西	中	南	港南	保土ヶ谷	旭	磯子	金沢	港北	緑	青葉	都筑	戸塚	栄	泉	瀬谷
第16週	定点数	94	7	6	3	4	5	5	5	6	4	5	8	5	7	5	7	4	4	4
	報告定点	91	7	6	3	4	5	4	5	6	4	5	7	5	7	5	7	3	4	4
	罹患数	3	0	0	0	0	0	0	0	0	0	0	1	0	0	0	0	0	1	1
	定点当り	0.03	0	0	0	0	0	0	0	0	0	0	0.14	0	0	0	0	0	0.25	0.25
第17週	報告定点	85	7	6	3	4	5	4	5	4	4	5	6	5	5	5	7	2	4	4
	罹患数	4	1	0	0	0	0	0	0	0	0	0	0	1	0	0	0	0	2	0
	定点当り	0.05	0.14	0	0	0	0	0	0	0	0	0	0	0.20	0	0	0	0	0.50	0
	報告定点	86	7	6	3	4	5	5	4	4	3	5	5	5	6	5	7	4	4	4
第18週	罹患数	8	0	1	0	0	2	1	0	0	0	0	0	1	1	1	0	0	1	0
	定点当り	0.09	0	0.17	0	0	0.40	0.20	0	0	0	0	0	0.20	0.17	0.20	0	0	0.25	0
	報告定点	89	7	5	3	4	4	5	5	5	4	5	6	5	7	5	7	4	4	4
	罹患数	13	0	1	0	0	0	3	0	1	0	0	3	0	0	0	0	1	3	1
第19週	報告定点	89	7	5	3	4	4	5	4	6	4	5	7	5	7	5	6	4	4	4
	罹患数	11	0	1	0	0	1	0	1	0	1	0	3	0	2	0	0	0	2	0
	定点当り	0.12	0	0.20	0	0	0.25	0	0.25	0	0.25	0	0.43	0	0.29	0	0	0	0.50	0
	報告定点	89	7	5	3	4	4	5	4	6	4	5	7	5	7	5	6	4	4	4
第20週	罹患数	11	0	1	0	0	1	0	1	0	1	0	3	0	2	0	0	0	2	0
	定点当り	0.12	0	0.20	0	0	0.25	0	0.25	0	0.25	0	0.43	0	0.29	0	0	0	0.50	0
	報告定点	89	7	5	3	4	4	5	4	6	4	5	7	5	7	5	6	4	4	4
	罹患数	11	0	1	0	0	1	0	1	0	1	0	3	0	2	0	0	0	2	0
第20週	定点当り	0.12	0	0.20	0	0	0.25	0	0.25	0	0.25	0	0.43	0	0.29	0	0	0	0.50	0

週 数		合計	年齢層別																
			~5ヶ月	~11ヶ月	1歳	2歳	3歳	4歳	5歳	6歳	7歳	8歳	9歳	10~14歳	15~19歳	20歳以上			
第16週	罹患数	3						2	1										
	定点当り	0.03						0.02	0.01										
第17週	罹患数	4							2				1	1					
	定点当り	0.05							0.02				0.01	0.01					
第18週	罹患数	8				2		1	1	1		1	1	1					
	定点当り	0.09				0.02		0.01	0.01	0.01		0.01	0.01	0.01					
第19週	罹患数	13				1	1			5	1				4	1			
	定点当り	0.15				0.01	0.01			0.06	0.01				0.04	0.01			
第20週	罹患数	11				2		1	2	3	1	1	1						
	定点当り	0.12				0.02		0.01	0.02	0.03	0.01	0.01	0.01						

【年齢層別5週分集計】



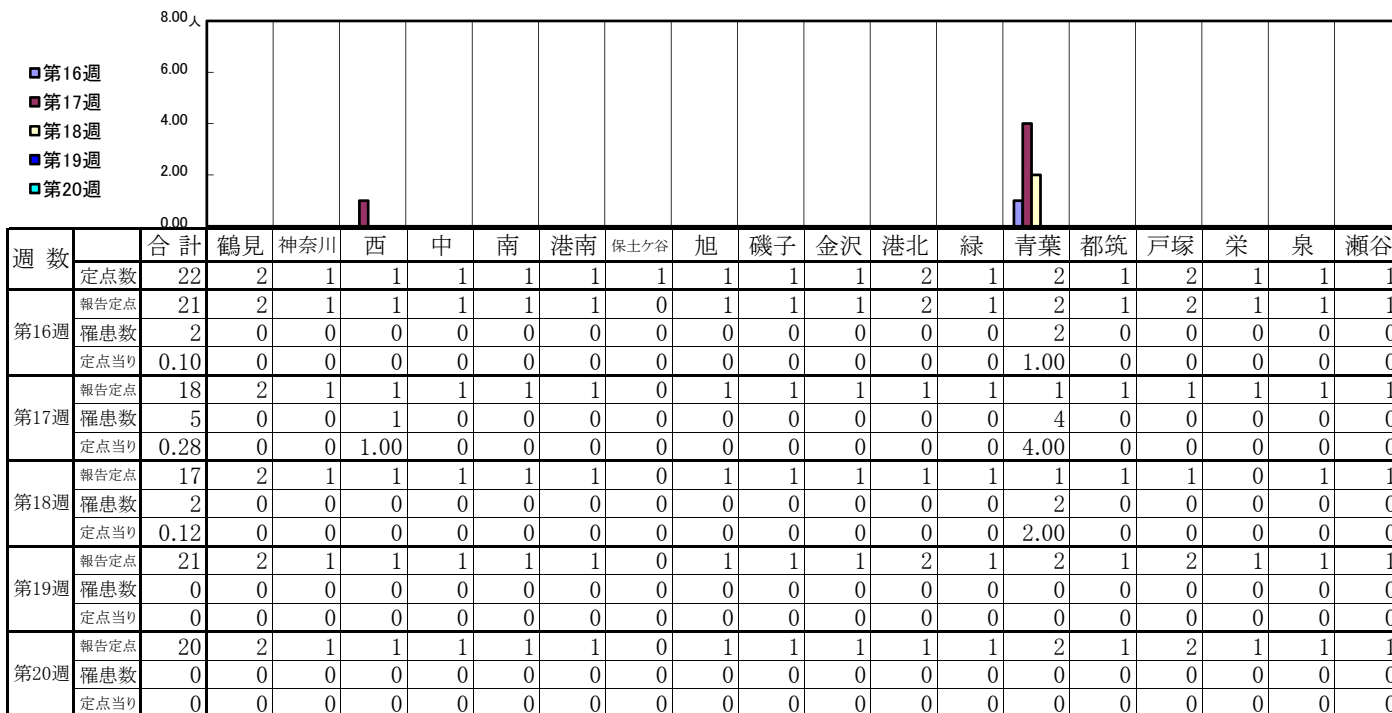
【定点当りの患者数】



<< 急性出血性結膜炎 >>

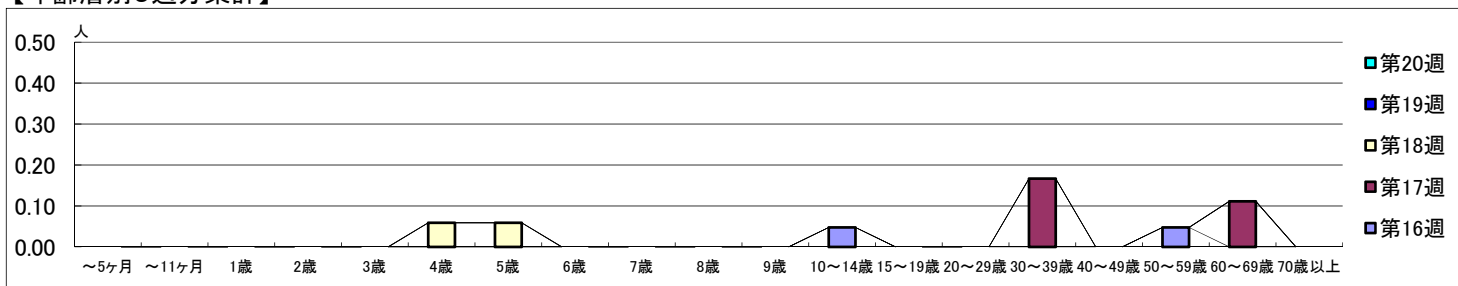
2024年4月15日 ~ 5月19日
[2024年 第16週 ~ 第20週]

【区別・週別報告定点当り】

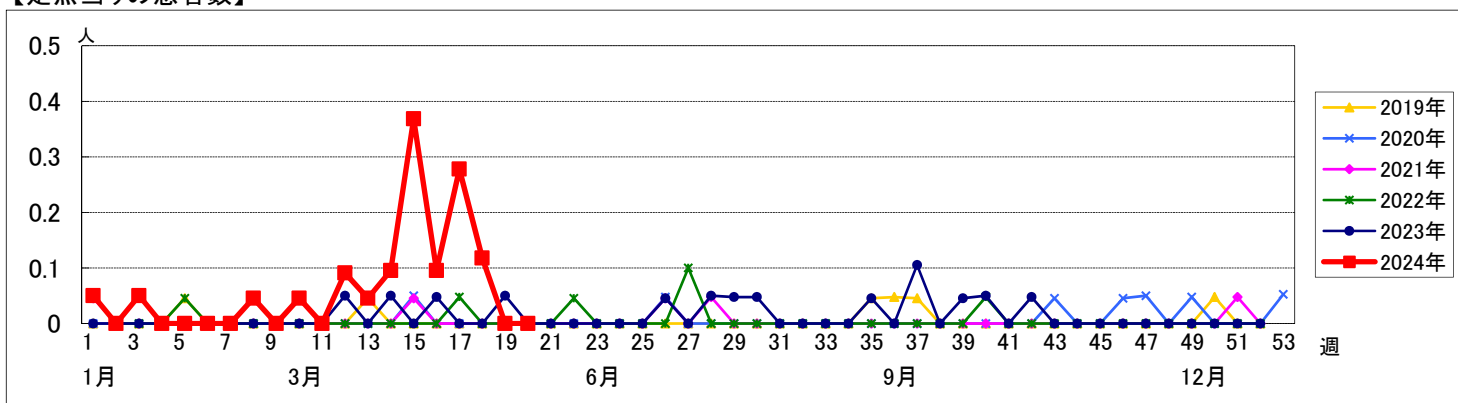


週数	合計	~5ヶ月	~11ヶ月	1歳	2歳	3歳	4歳	5歳	6歳	7歳	8歳	9歳	10~14歳	15~19歳	20~29歳	30~39歳	40~49歳	50~59歳	60~69歳	70歳以上
第16週	2												1					1		
第17週	5															3				2
第18週	2						1	1								0.17				0.11
第19週	0																			
第20週	0																			

【年齢層別5週分集計】



【定点当りの患者数】



<< 流行性角結膜炎 >>

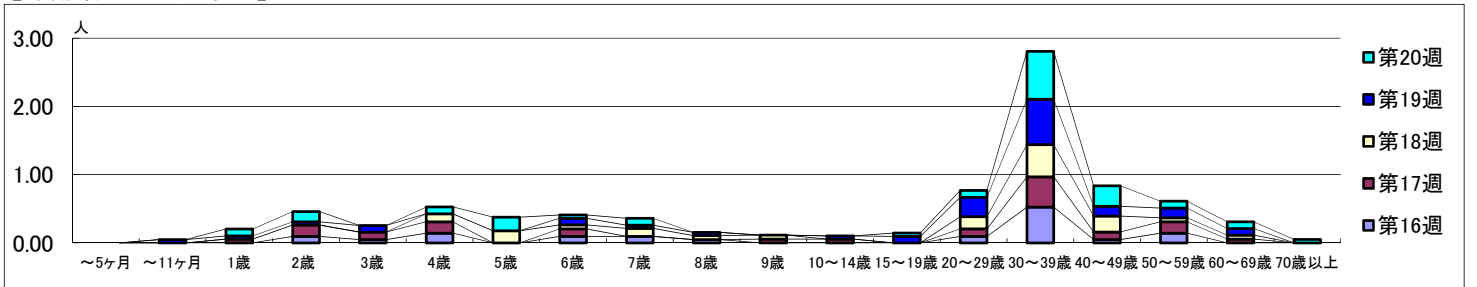
2024年4月15日 ~ 5月19日
[2024年 第16週 ~ 第20週]

【区別・週別報告定点当り】

週数		区別																		
		合計	鶴見	神奈川	西	中	南	港南	保土ヶ谷	旭	磯子	金沢	港北	緑	青葉	都筑	戸塚	栄	泉	瀬谷
第16週	定点数	22	2	1	1	1	1	1	1	1	1	1	1	2	1	2	1	2	1	1
	報告定点	21	2	1	1	1	1	1	0	1	1	1	2	1	2	1	2	1	1	
	罹患数	28	0	0	1	0	0	0	0	0	1	0	3	0	17	0	3	0	0	
	定点当り	1.33	0	0	1.00	0	0	0	0	0	1.00	0	1.50	0	8.50	0	1.50	0	0	
第17週	報告定点	18	2	1	1	1	1	1	0	1	1	1	1	1	1	1	1	1	1	
	罹患数	29	0	0	0	0	1	0	0	0	0	0	1	2	20	0	3	0	0	
	定点当り	1.61	0	0	0	0	1.00	0	0	0	0	0	1.00	2.00	20.00	0	3.00	0	0	
	報告定点	17	2	1	1	1	1	1	0	1	1	1	1	1	1	1	1	0	1	
第18週	罹患数	27	3	3	0	0	0	0	0	0	0	2	0	16	0	3	0	0	0	
	定点当り	1.59	1.50	3.00	0	0	0	0	0	0	0	2.00	0	16.00	0	3.00	0	0	0	
	報告定点	21	2	1	1	1	1	1	0	1	1	1	2	1	2	1	2	1	1	
	罹患数	40	0	5	0	0	2	0	0	0	2	1	3	0	12	0	9	1	0	
第19週	定点当り	1.90	0	5.00	0	0	2.00	0	0	2.00	1.00	1.50	0	6.00	0	4.50	1.00	0	5.00	
	報告定点	20	2	1	1	1	1	1	0	1	1	1	1	2	1	2	1	1	1	
	罹患数	42	1	2	0	1	1	2	0	3	0	1	3	0	9	0	12	0	2	
	定点当り	2.10	0.50	2.00	0	1.00	1.00	2.00	0	3.00	0	1.00	3.00	0	4.50	0	6.00	0	2.00	

週数		合計	年齢層別																		
			~5ヶ月	~11ヶ月	1歳	2歳	3歳	4歳	5歳	6歳	7歳	8歳	9歳	10~14歳	15~19歳	20~29歳	30~39歳	40~49歳	50~59歳	60~69歳	70歳以上
第16週	罹患数	28				2	1	3		2	2	1				2	11	1	3		
	定点当り	1.33			0.10	0.05	0.14		0.10	0.10	0.05				0.10	0.52	0.05	0.14			
第17週	罹患数	29			1	3	2	3		2			1	1	2	8	2	3	1		
	定点当り	1.61			0.06	0.17	0.11	0.17		0.11			0.06	0.06	0.11	0.44	0.11	0.17	0.06		
第18週	罹患数	27						2	3	1	2	1	1		3	8	4	1	1		
	定点当り	1.59						0.12	0.18	0.06	0.12	0.06	0.06		0.18	0.47	0.24	0.06			
第19週	罹患数	40		1	1	1	2			2	1	1		1	2	6	14	3	3	2	
	定点当り	1.90		0.05	0.05	0.05	0.10			0.10	0.05	0.05		0.05	0.10	0.29	0.67	0.14	0.14	0.10	
第20週	罹患数	42			2	3		2	4	1	2				1	2	14	6	2	2	1
	定点当り	2.10			0.10	0.15		0.10	0.20	0.05	0.10				0.05	0.10	0.70	0.30	0.10	0.10	0.05

【年齢層別5週分集計】



【定点当りの患者数】

