

	インフルエンザ	新型コロナウイルス感染症	RSウイルス感染症	咽頭結膜熱	A群溶血性レンサ球菌咽頭炎	感染性胃腸炎	水痘	手足口病	伝染性紅斑	突発性発しん	ヘルパンギーナ	流行性耳下腺炎	急性出血性結膜炎	流行性角結膜炎
警報レベル	30			3	8	20	2	5	2		6	6	1	8
終息基準値	10			1	4	12	1	2	1		2	2	0.1	4
注意報レベル	10						1					3		
横浜市	19.03	5.30	0.06	0.24	2.03	3.04	0.12	0.01	0.09	0.22	0.01	0.04	0.05	0.29
鶴見	18.45	7.45	0.14	-	1.14	4.29	-	-	-	0.14	-	-	-	-
神奈川	15.20	6.80	-	0.83	2.83	2.83	0.17	-	0.50	0.17	-	-	-	-
西	7.60	2.20	-	-	0.33	1.33	-	-	-	0.67	-	-	-	-
中	7.00	2.86	-	-	-	1.50	-	-	-	-	-	-
南	24.14	6.00	-	-	4.00	2.75	0.25	-	-	0.75	-	-	-	-
港南	24.00	5.29	0.50	0.50	2.25	3.00	-	-	-	-	-	-	-	-
保土ヶ谷	20.50	6.13	-	-	2.00	0.40	0.20	-	-	-	-	-	-	-
旭	19.44	4.00	-	0.60	1.60	4.20	-	-	0.20	0.20	-	-	-	-
磯子	27.00	2.57	-	-	2.50	2.75	-	-	-	-	-	-	-	-
金沢	21.00	6.50	-	0.40	1.40	2.40	-	-	-	-	0.20	0.20	-	1.00
港北	17.42	3.58	-	0.43	3.00	1.57	-	0.14	-	-	-	-	-	-
緑	23.00	2.71	0.20	0.20	6.40	6.80	0.40	-	-	0.60	-	-	-	-
青葉	25.55	4.91	-	-	1.57	4.86	0.43	-	0.14	0.29	-	-	0.50	0.50
都筑	25.38	11.50	0.20	0.20	2.80	4.80	0.20	-	0.20	0.20	-	0.60	-	3.00
戸塚	9.80	5.70	-	0.33	0.67	3.00	-	-	-	0.50	-	-	-	-
栄	17.17	4.33	-	-	-	2.00	-	-	-	0.25	-	-	-	-
泉	26.57	5.29	-	0.50	1.75	2.00	0.50	-	0.50	0.25	-	-	-	-
瀬谷	11.71	5.14	-	-	1.50	2.00	-	-	-	0.25	-	-	-	1.00

(-: 定点当たり0.00) (…: 未報告)

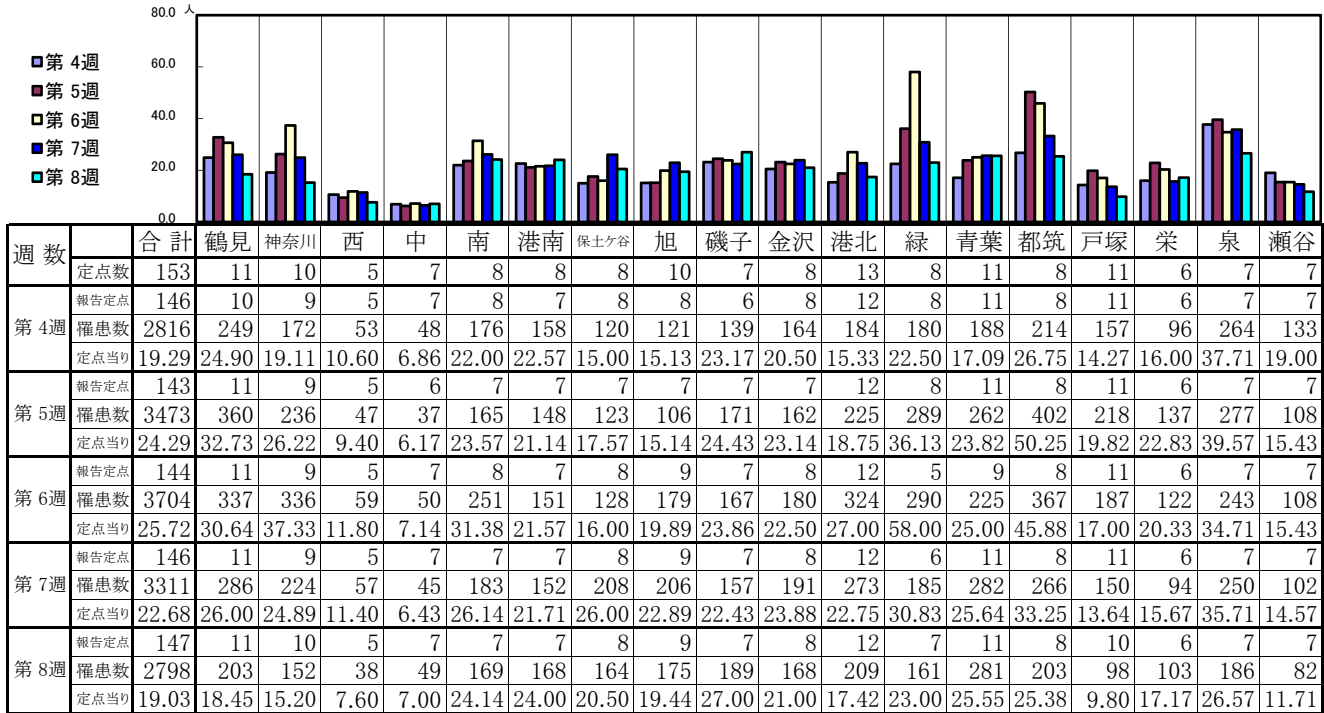
- ◎ 報告定点当たりの値が警報レベル もしくは警報レベル継続中です
- 報告定点当たりの値が注意報レベルに達しています

(この数字は集計時点のもので、翌週以降変動することもあります)

<< インフルエンザ >>

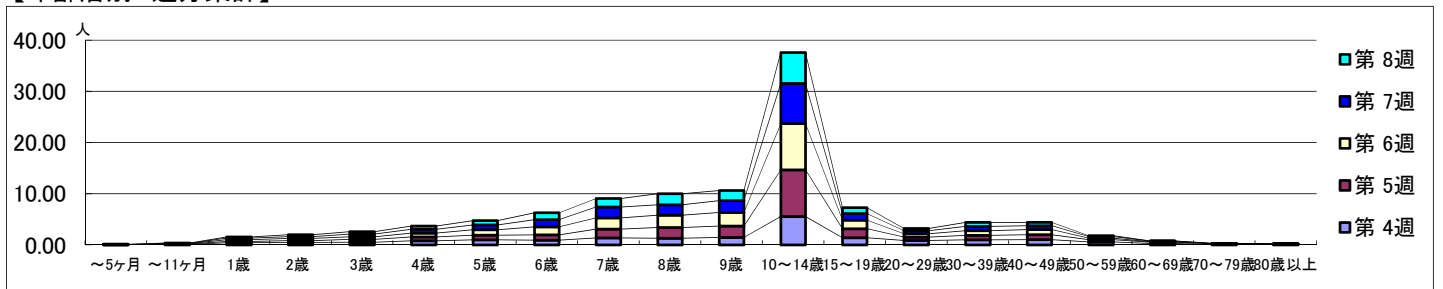
2024年1月22日 ~ 2月25日
[2024年 第4週 ~ 第8週]

【区別・週別報告定点当り】

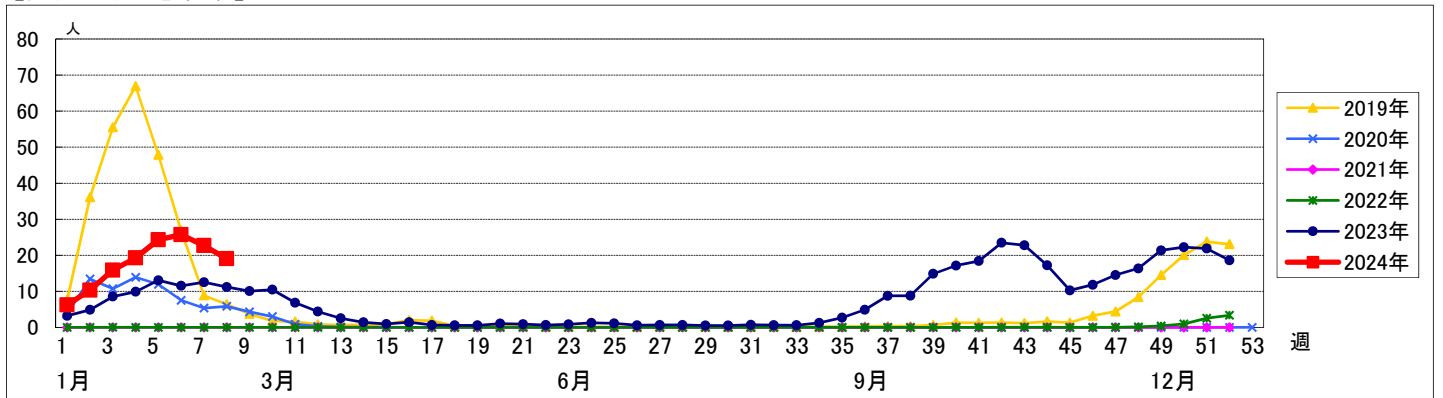


週数	合計	~5ヶ月	~11ヶ月	1歳	2歳	3歳	4歳	5歳	6歳	7歳	8歳	9歳	10~14歳	15~19歳	20~29歳	30~39歳	40~49歳	50~59歳	60~69歳	70~79歳	80歳以上
第4週	罹患数 2816 定点当り 19.29	4 0.03	12 0.08	62 0.42	73 0.50	76 0.52	118 0.81	144 0.99	136 0.93	202 1.38	191 1.31	215 1.47	808 5.53	203 1.39	127 0.87	144 0.99	150 1.03	84 0.58	38 0.26	18 0.12	11 0.08
第5週	罹患数 3473 定点当り 24.29	4 0.03	12 0.08	37 0.26	50 0.35	81 0.57	106 0.74	131 0.92	148 1.03	242 1.69	300 2.10	318 2.22	1306 9.13	252 1.76	95 0.66	126 0.88	138 0.97	62 0.43	39 0.27	16 0.11	10 0.07
第6週	罹患数 3704 定点当り 25.72	5 0.03	11 0.08	50 0.35	61 0.42	73 0.51	111 0.77	152 1.06	223 1.55	319 2.22	345 2.40	380 2.64	1299 9.02	245 1.70	94 0.65	132 0.92	142 0.99	44 0.31	11 0.08	5 0.03	2 0.01
第7週	罹患数 3311 定点当り 22.68	3 0.02	10 0.07	44 0.30	52 0.36	77 0.53	108 0.74	137 0.94	207 1.42	308 2.11	296 2.03	339 2.32	1148 7.86	184 1.26	88 0.60	123 0.84	114 0.78	43 0.29	18 0.12	5 0.03	7 0.05
第8週	罹患数 2798 定点当り 19.03	3 0.02	10 0.07	32 0.22	52 0.35	68 0.46	90 0.61	123 0.84	199 1.35	243 1.65	320 2.18	287 1.95	885 6.02	173 1.18	61 0.41	114 0.78	94 0.64	31 0.21	8 0.05		5 0.03

【年齢層別5週分集計】



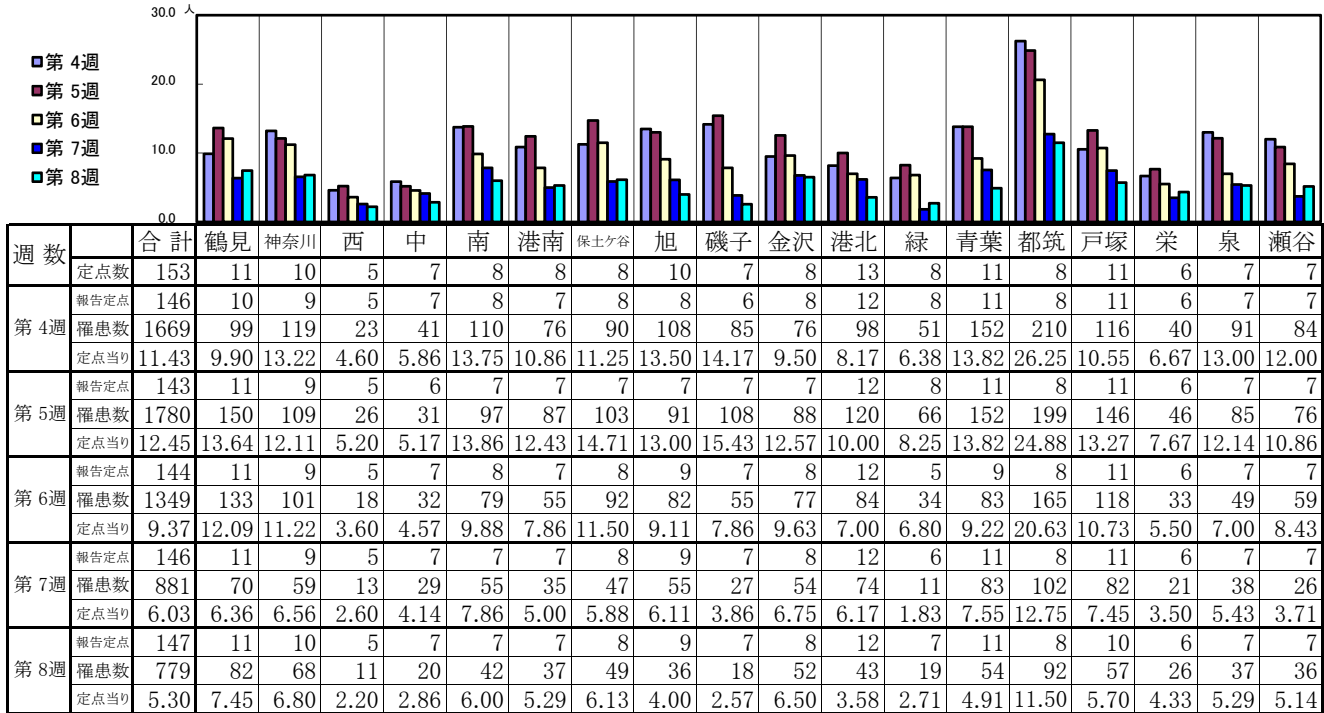
【定点当りの患者数】



<< 新型コロナウイルス感染症(COVID-19) >>

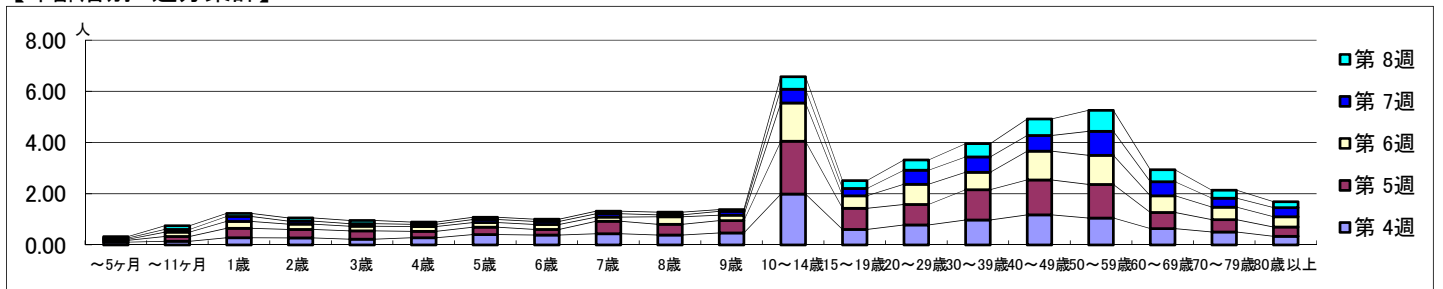
2024年1月22日 ~ 2月25日
[2024年 第4週 ~ 第8週]

【区別・週別報告定点当り】

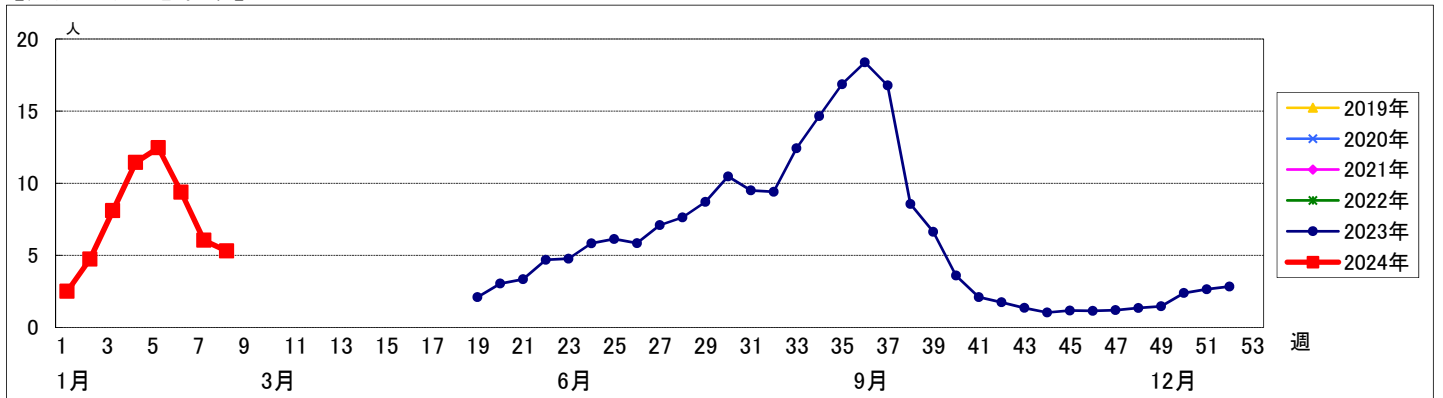


週数		合計	~5ヶ月	~11ヶ月	1歳	2歳	3歳	4歳	5歳	6歳	7歳	8歳	9歳	10~14歳	15~19歳	20~29歳	30~39歳	40~49歳	50~59歳	60~69歳	70~79歳	80歳以上
第4週	罹患数	1669	16	21	41	40	33	41	59	56	64	56	68	290	88	114	142	171	153	93	74	49
	定点当り	11.43	0.11	0.14	0.28	0.27	0.23	0.28	0.40	0.38	0.44	0.38	0.47	1.99	0.60	0.78	0.97	1.17	1.05	0.64	0.51	0.34
第5週	罹患数	1780	10	27	53	47	46	36	41	32	69	60	69	295	118	114	169	195	188	90	69	52
	定点当り	12.45	0.07	0.19	0.37	0.33	0.32	0.25	0.29	0.22	0.48	0.42	0.48	2.06	0.83	0.80	1.18	1.36	1.31	0.63	0.48	0.36
第6週	罹患数	1349	6	24	38	30	26	27	26	28	24	43	31	215	71	114	98	162	164	94	70	58
	定点当り	9.37	0.04	0.17	0.26	0.21	0.18	0.19	0.18	0.19	0.17	0.30	0.22	1.49	0.49	0.79	0.68	1.13	1.14	0.65	0.49	0.40
第7週	罹患数	881	7	15	29	17	15	12	18	17	19	11	22	79	42	80	88	90	137	80	51	52
	定点当り	6.03	0.05	0.10	0.20	0.12	0.10	0.08	0.12	0.12	0.13	0.08	0.15	0.54	0.29	0.55	0.60	0.62	0.94	0.55	0.35	0.36
第8週	罹患数	779	8	22	17	19	18	13	13	13	15	15	10	72	45	59	76	95	120	69	46	34
	定点当り	5.30	0.05	0.15	0.12	0.13	0.12	0.09	0.09	0.09	0.10	0.10	0.07	0.49	0.31	0.40	0.52	0.65	0.82	0.47	0.31	0.23

【年齢層別5週分集計】



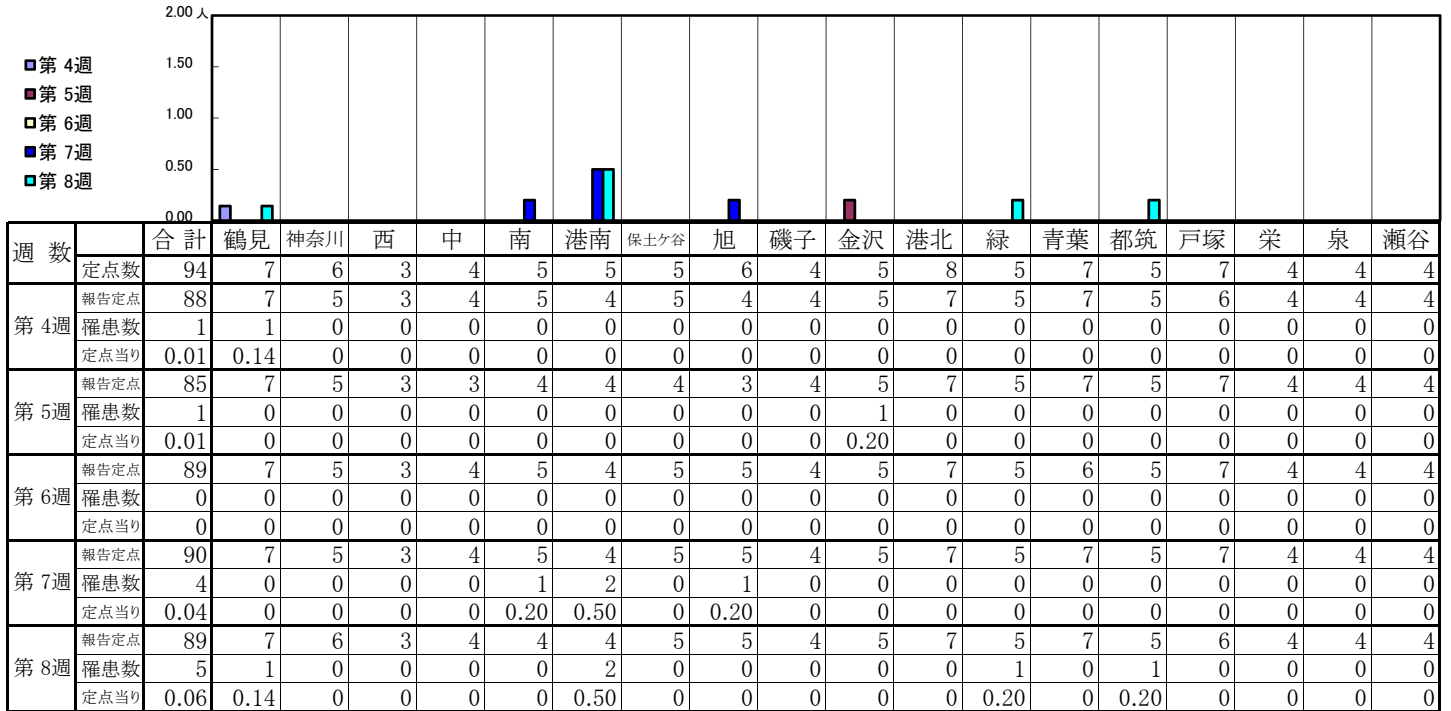
【定点当りの患者数】



<< RSウイルス感染症 >>

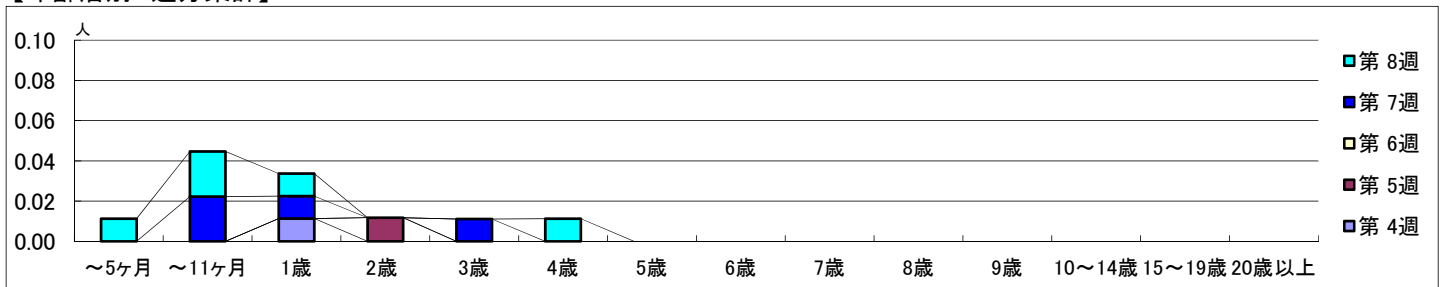
2024年1月22日 ~ 2月25日
[2024年 第4週 ~ 第8週]

【区別・週別報告定点当り】

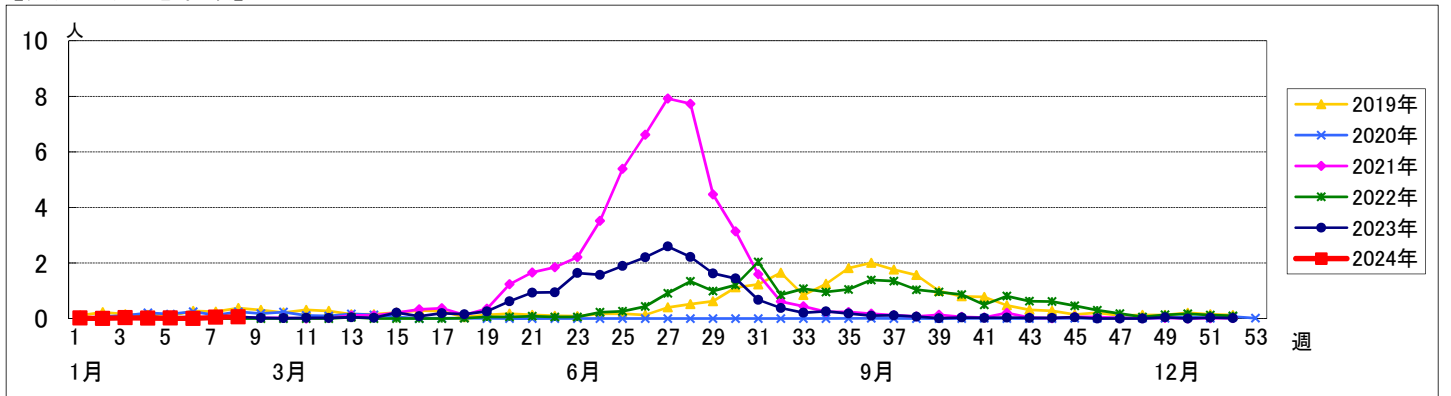


週数		合計	~5ヶ月	~11ヶ月	1歳	2歳	3歳	4歳	5歳	6歳	7歳	8歳	9歳	10~14歳	15~19歳	20歳以上
第4週	罹患数	1			1											
	定点当り	0.01			0.01											
第5週	罹患数	1				1										
	定点当り	0.01				0.01										
第6週	罹患数	0														
	定点当り	0														
第7週	罹患数	4		2	1		1									
	定点当り	0.04		0.02	0.01		0.01									
第8週	罹患数	5	1	2	1			1								
	定点当り	0.06	0.01	0.02	0.01			0.01								

【年齢層別5週分集計】



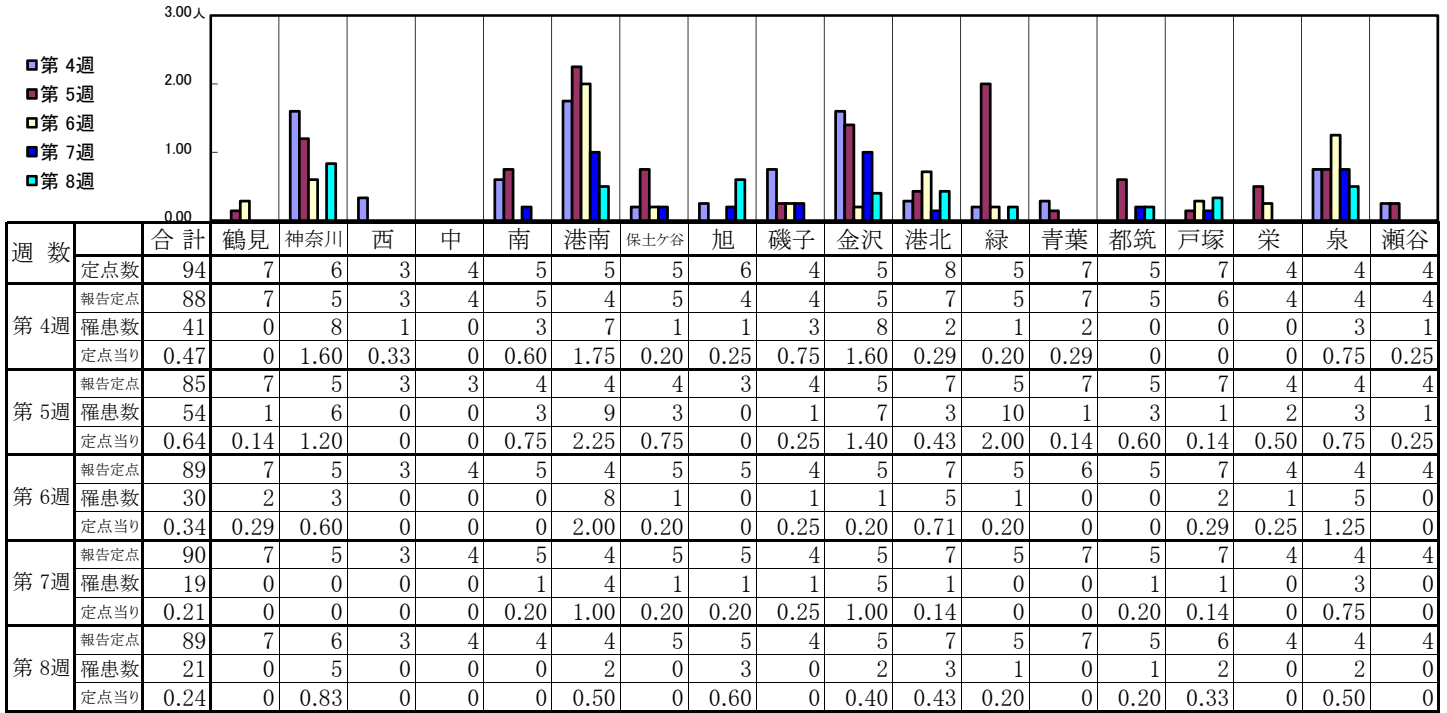
【定点当りの患者数】



<< 咽頭結膜熱 >>

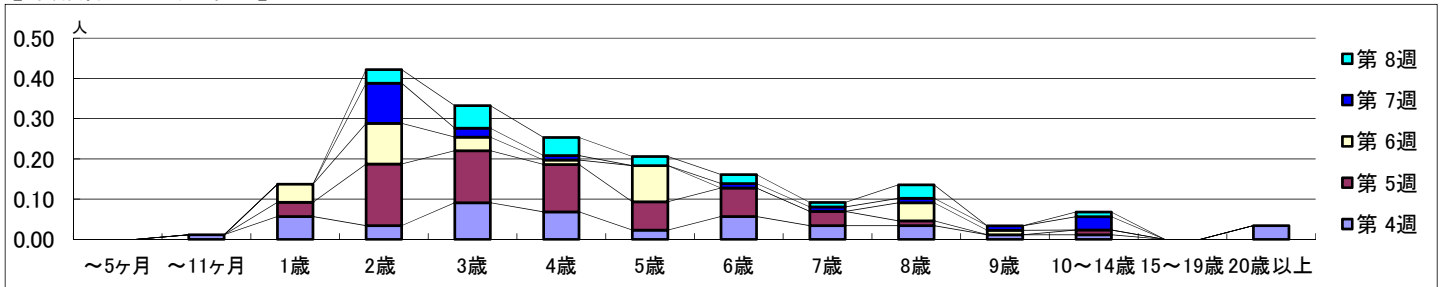
2024年1月22日 ~ 2月25日
[2024年 第4週 ~ 第8週]

【区別・週別報告定点当り】

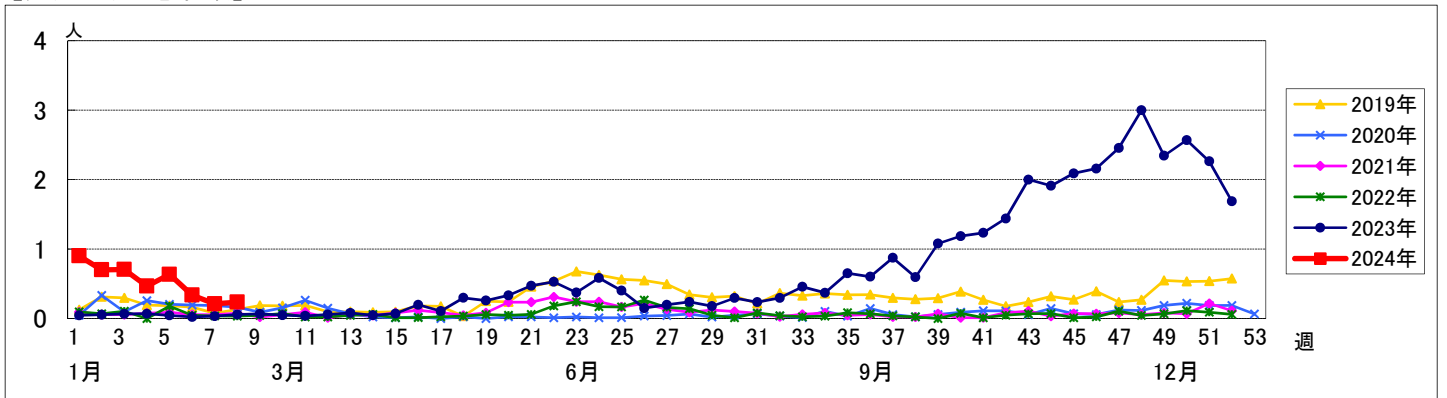


週数		合計	~5ヶ月	~11ヶ月	1歳	2歳	3歳	4歳	5歳	6歳	7歳	8歳	9歳	10~14歳	15~19歳	20歳以上
第4週	罹患数	41		1	5	3	8	6	2	5	3	3	1	1		3
	定点当り	0.47		0.01	0.06	0.03	0.09	0.07	0.02	0.06	0.03	0.03	0.01	0.01		0.03
第5週	罹患数	54			3	13	11	10	6	6	3	1		1		
	定点当り	0.64			0.04	0.15	0.13	0.12	0.07	0.07	0.04	0.01		0.01		
第6週	罹患数	30			4	9	3	1	8			4	1			
	定点当り	0.34			0.04	0.10	0.03	0.01	0.09			0.04	0.01			
第7週	罹患数	19				9	2	1		1	1	1	1	3		
	定点当り	0.21				0.10	0.02	0.01		0.01	0.01	0.01	0.01	0.03		
第8週	罹患数	21				3	5	4	2	2	1	3		1		
	定点当り	0.24				0.03	0.06	0.04	0.02	0.02	0.01	0.03		0.01		

【年齢層別5週分集計】



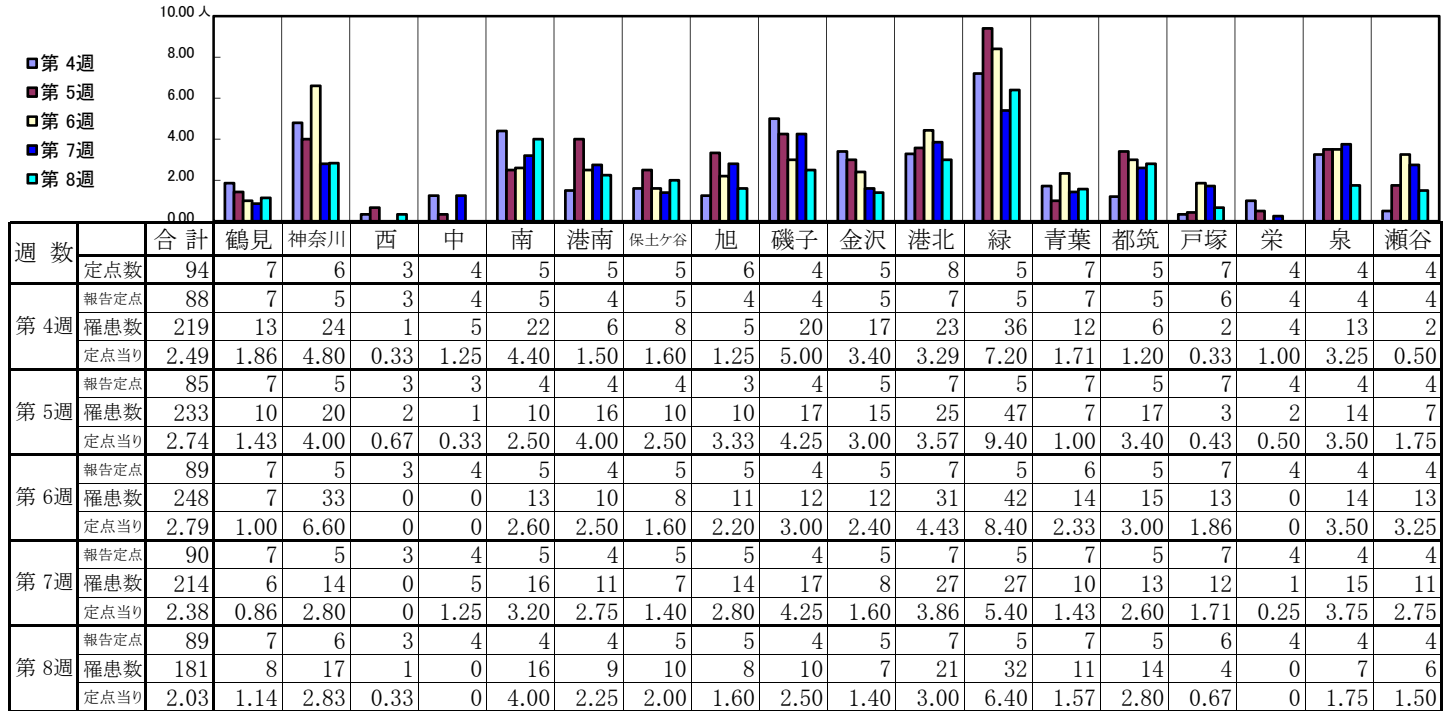
【定点当りの患者数】



<< A群溶血性レンサ球菌咽頭炎 >>

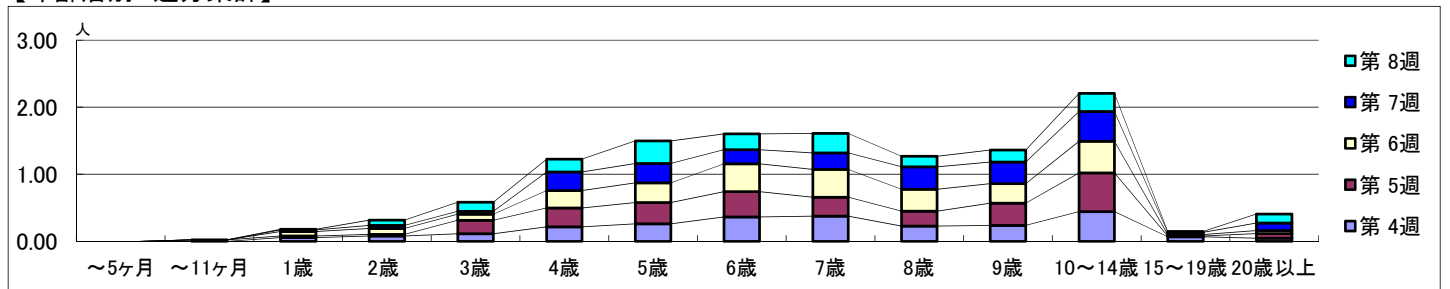
2024年1月22日 ~ 2月25日
[2024年 第4週 ~ 第8週]

【区別・週別報告定点当り】

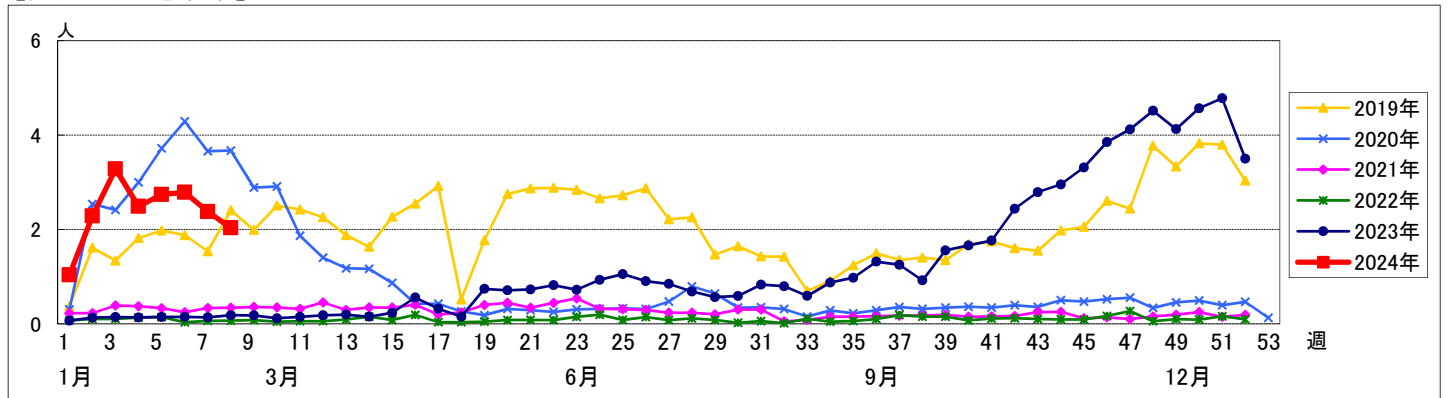


週数		合計	~5ヶ月	~11ヶ月	年齢												
					1歳	2歳	3歳	4歳	5歳	6歳	7歳	8歳	9歳	10~14歳	15~19歳	20歳以上	
第4週	罹患数	219			5	7	10	19	23	32	33	20	21	39	6	4	
	定点当り	2.49			0.06	0.08	0.11	0.22	0.26	0.36	0.38	0.23	0.24	0.44	0.07	0.05	
第5週	罹患数	233		2	2	2	17	24	27	32	24	19	28	49	1	6	
	定点当り	2.74		0.02	0.02	0.02	0.20	0.28	0.32	0.38	0.28	0.22	0.33	0.58	0.01	0.07	
第6週	罹患数	248			6	8	8	23	26	37	37	29	26	42	2	4	
	定点当り	2.79			0.07	0.09	0.09	0.26	0.29	0.42	0.42	0.33	0.29	0.47	0.02	0.04	
第7週	罹患数	214			2	4	4	25	26	19	22	30	29	40	3	10	
	定点当り	2.38			0.02	0.04	0.04	0.28	0.29	0.21	0.24	0.33	0.32	0.44	0.03	0.11	
第8週	罹患数	181			1	7	12	17	30	21	26	14	16	24	1	12	
	定点当り	2.03			0.01	0.08	0.13	0.19	0.34	0.24	0.29	0.16	0.18	0.27	0.01	0.13	

【年齢層別5週分集計】



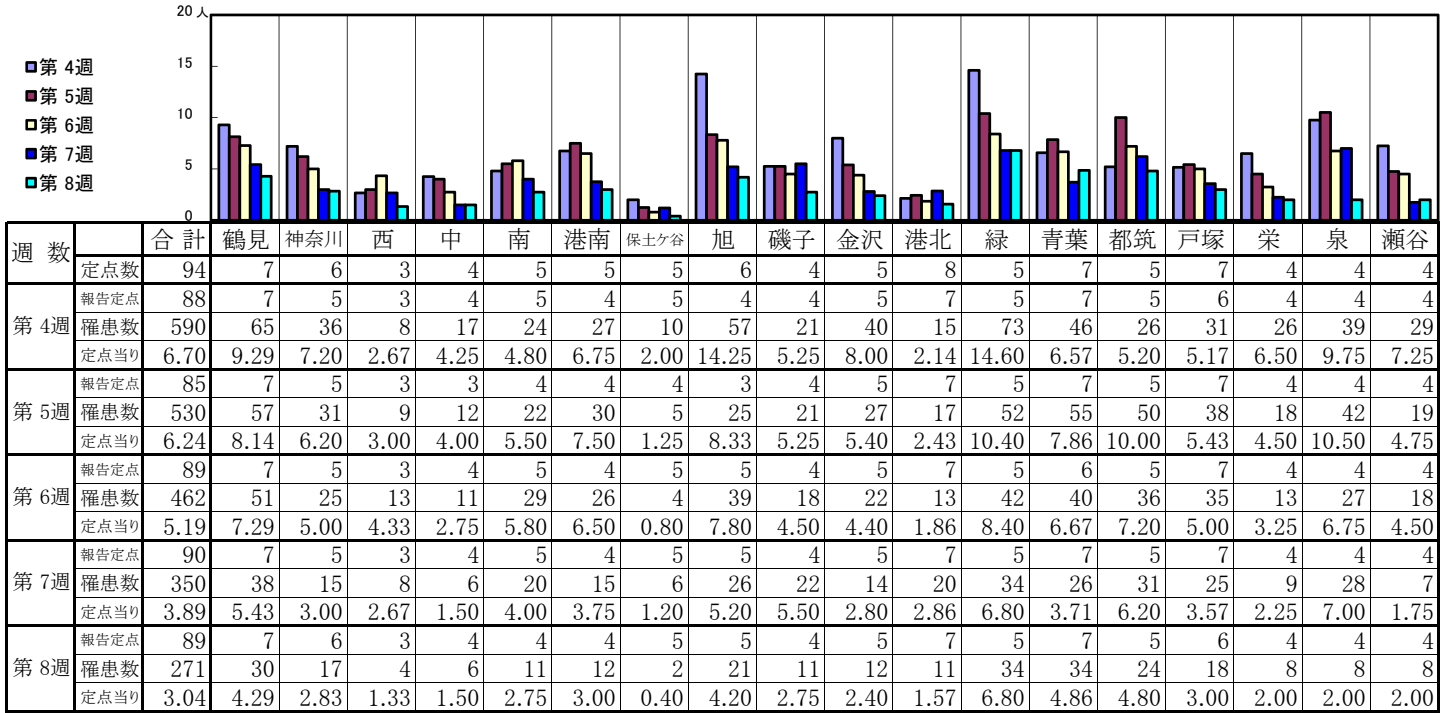
【定点当りの患者数】



<< 感染性胃腸炎 >>

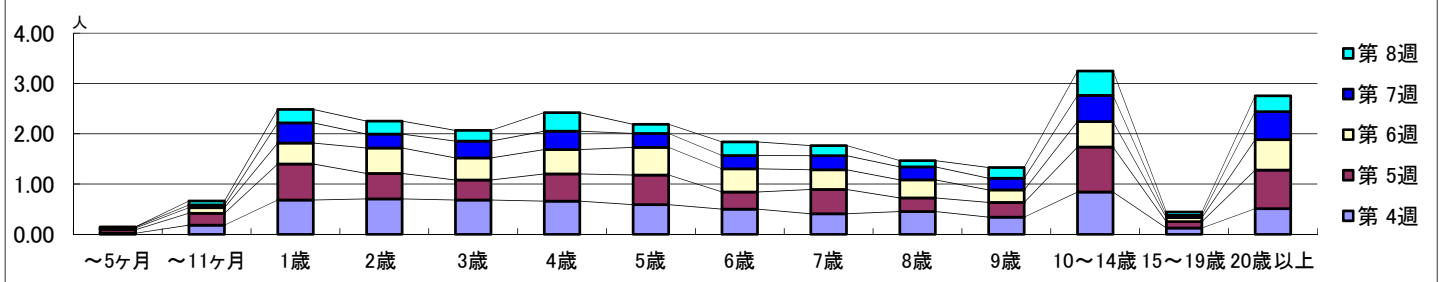
2024年1月22日 ~ 2月25日
[2024年 第4週 ~ 第8週]

【区別・週別報告定点当り】

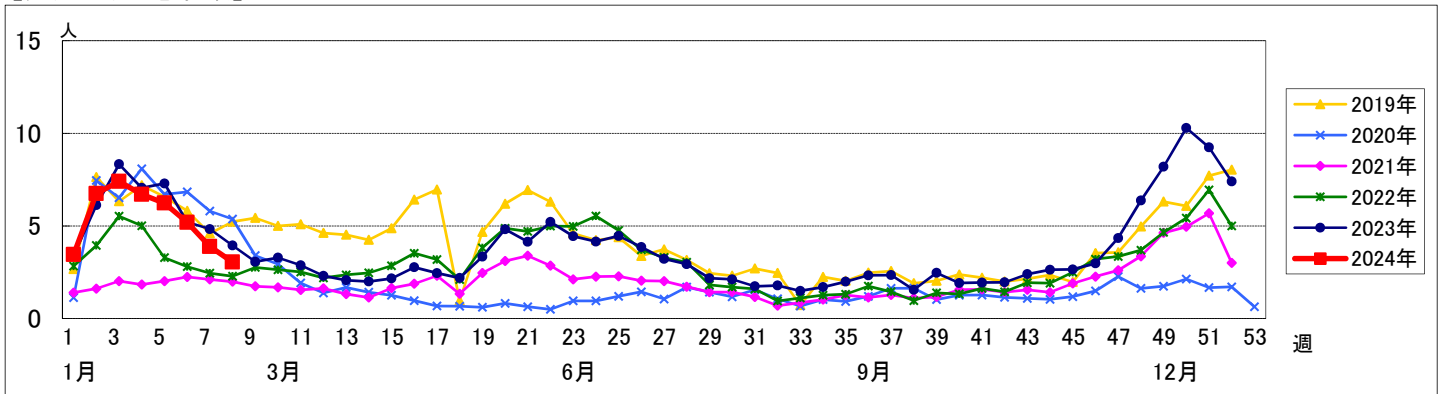


週数		合計	年齢層別													
			~5ヶ月	~11ヶ月	1歳	2歳	3歳	4歳	5歳	6歳	7歳	8歳	9歳	10~14歳	15~19歳	20歳以上
第4週	罹患数	590	2	16	60	62	60	58	52	44	36	40	30	74	11	45
	定点当り	6.70	0.02	0.18	0.68	0.70	0.68	0.66	0.59	0.50	0.41	0.45	0.34	0.84	0.13	0.51
第5週	罹患数	530	6	20	61	43	34	46	50	29	41	23	25	76	11	65
	定点当り	6.24	0.07	0.24	0.72	0.51	0.40	0.54	0.59	0.34	0.48	0.27	0.29	0.89	0.13	0.76
第6週	罹患数	462	3	10	37	45	39	43	49	41	35	32	22	45	7	54
	定点当り	5.19	0.03	0.11	0.42	0.51	0.44	0.48	0.55	0.46	0.39	0.36	0.25	0.51	0.08	0.61
第7週	罹患数	350	2	5	36	25	30	33	25	24	25	23	21	47	4	50
	定点当り	3.89	0.02	0.06	0.40	0.28	0.33	0.37	0.28	0.27	0.28	0.26	0.23	0.52	0.04	0.56
第8週	罹患数	271		7	24	23	19	33	16	24	18	11	19	43	6	28
	定点当り	3.04		0.08	0.27	0.26	0.21	0.37	0.18	0.27	0.20	0.12	0.21	0.48	0.07	0.31

【年齢層別5週分集計】



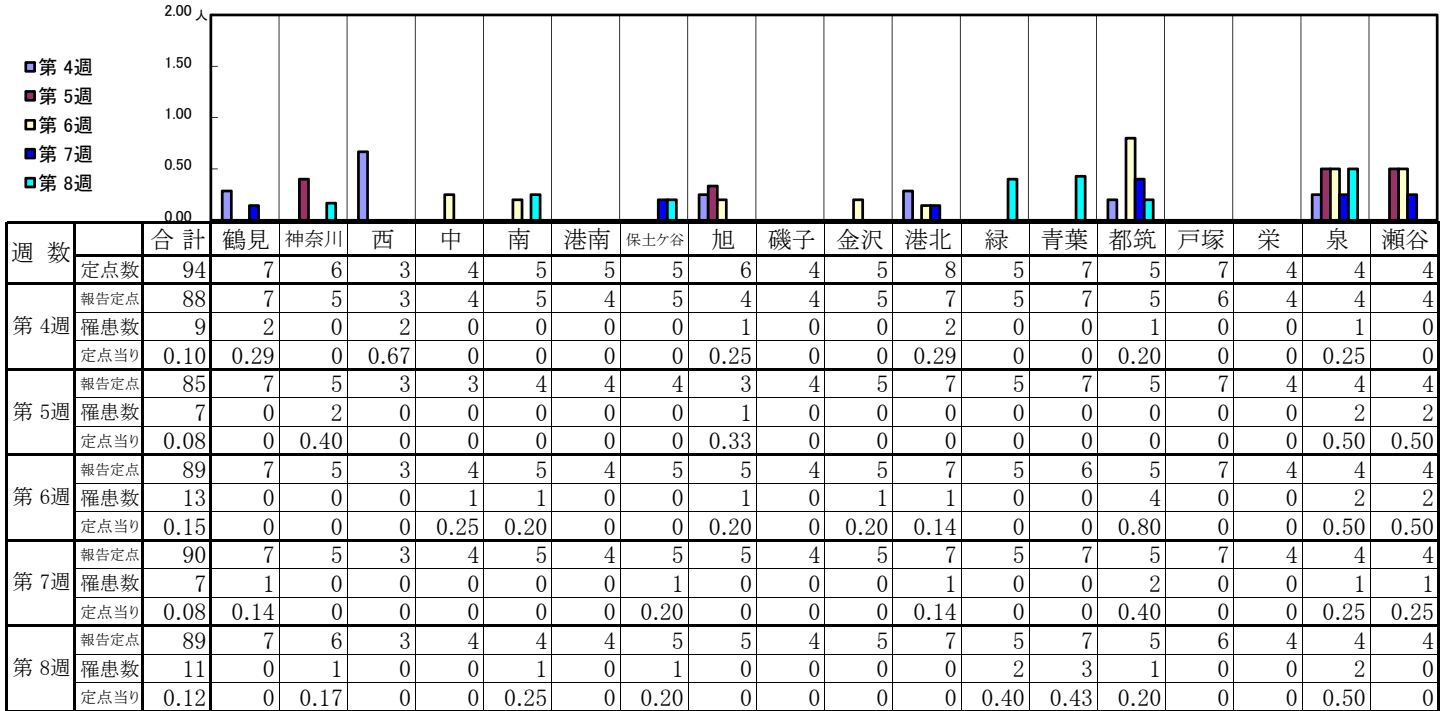
【定点当りの患者数】



<< 水痘 >>

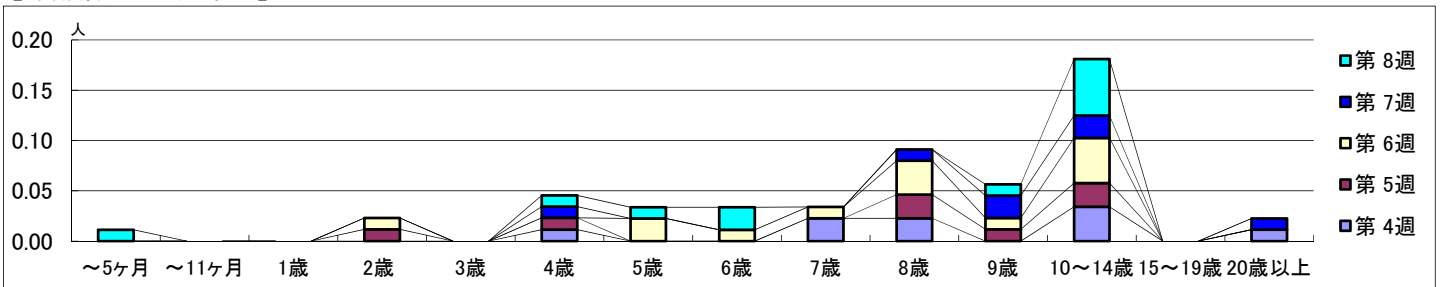
2024年1月22日 ~ 2月25日
[2024年 第4週 ~ 第8週]

【区別・週別報告定点当り】

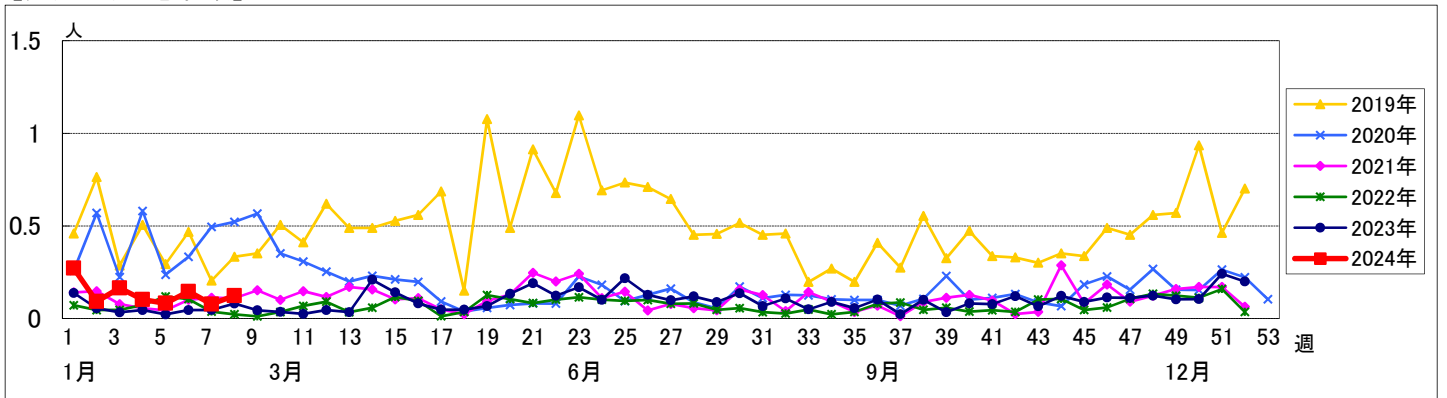


週数	合計	~5ヶ月	~11ヶ月	1歳	2歳	3歳	4歳	5歳	6歳	7歳	8歳	9歳	10~14歳	15~19歳	20歳以上
第4週	罹患数 9						1			2	2		3		1
第5週	罹患数 7				1		1				2	1	2		
第6週	罹患数 13				1			2	1	1	3	1	4		
第7週	罹患数 7						1				1	2	2		1
第8週	罹患数 11	1					1	1	2			1	5		

【年齢層別5週分集計】



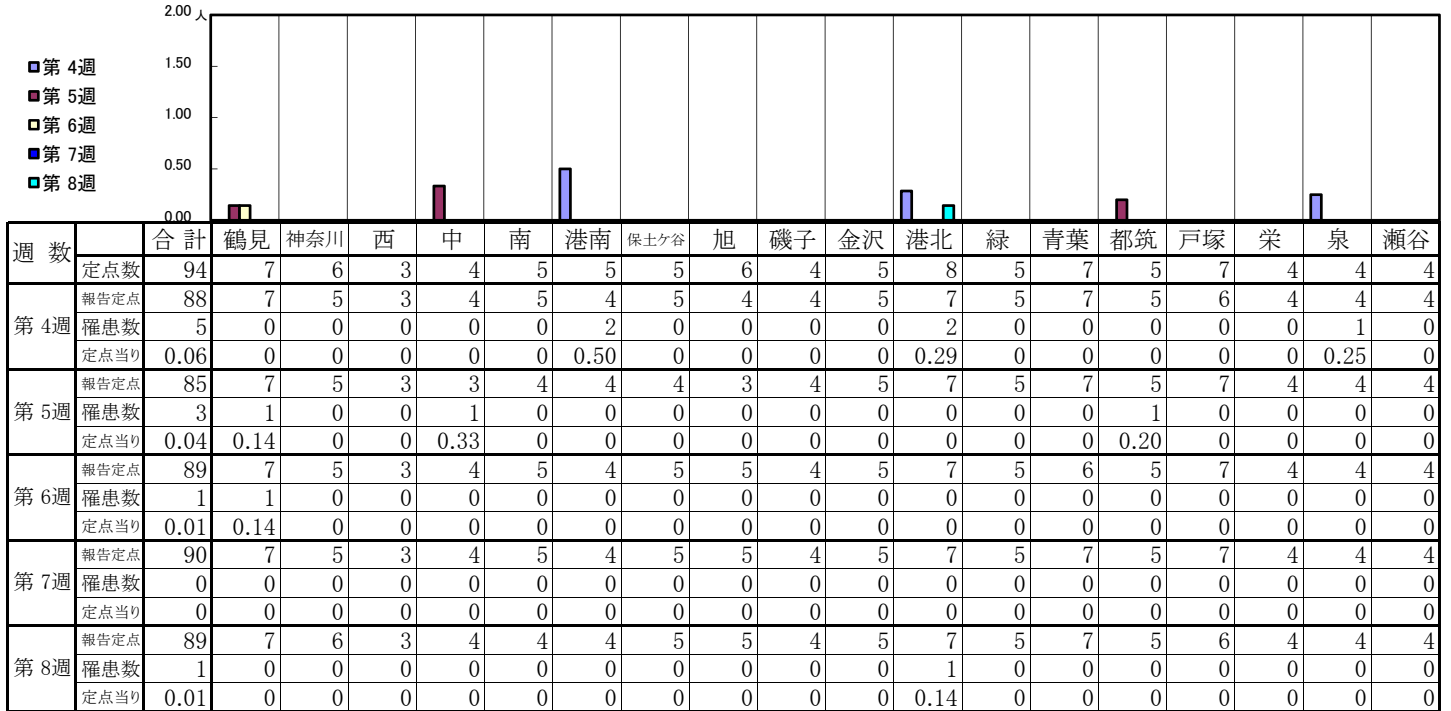
【定点当りの患者数】



<< 手足口病 >>

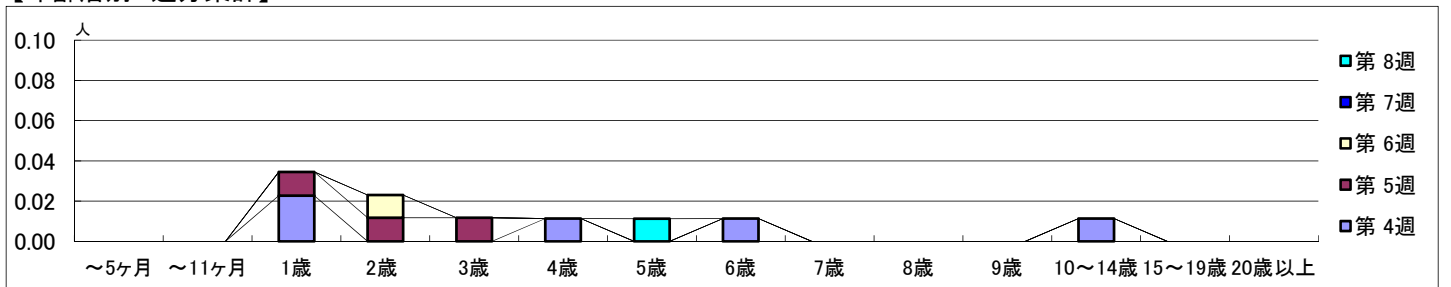
2024年1月22日 ~ 2月25日
[2024年 第4週 ~ 第8週]

【区別・週別報告定点当り】

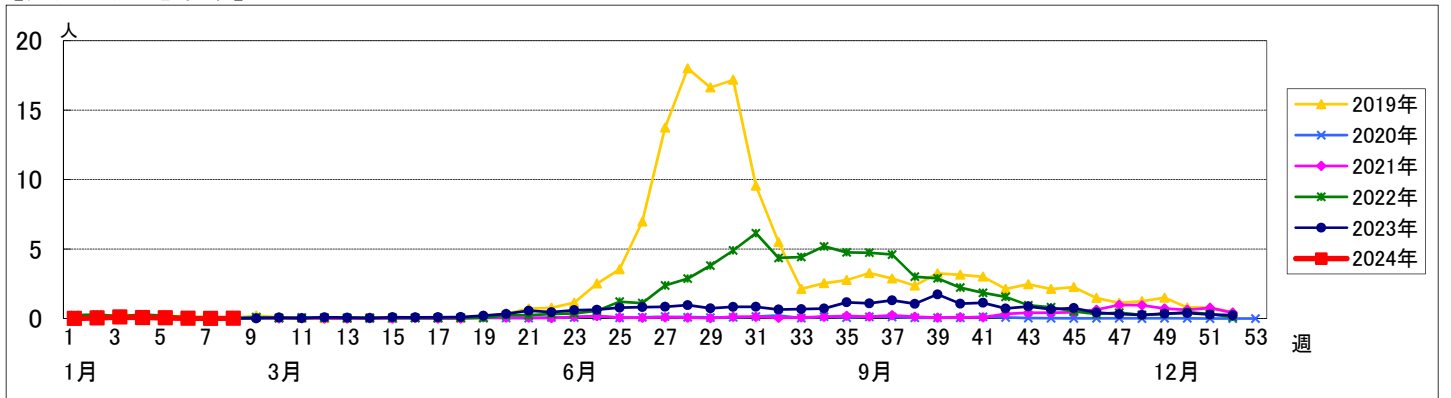


週数	合計	~5ヶ月	~11ヶ月	1歳	2歳	3歳	4歳	5歳	6歳	7歳	8歳	9歳	10~14歳	15~19歳	20歳以上
第4週	罹患数	5		2			1		1				1		
第4週	定点当り	0.06		0.02			0.01		0.01				0.01		
第5週	罹患数	3		1	1	1									
第5週	定点当り	0.04		0.01	0.01	0.01									
第6週	罹患数	1			1										
第6週	定点当り	0.01			0.01										
第7週	罹患数	0													
第7週	定点当り	0													
第8週	罹患数	1						1							
第8週	定点当り	0.01						0.01							

【年齢層別5週分集計】



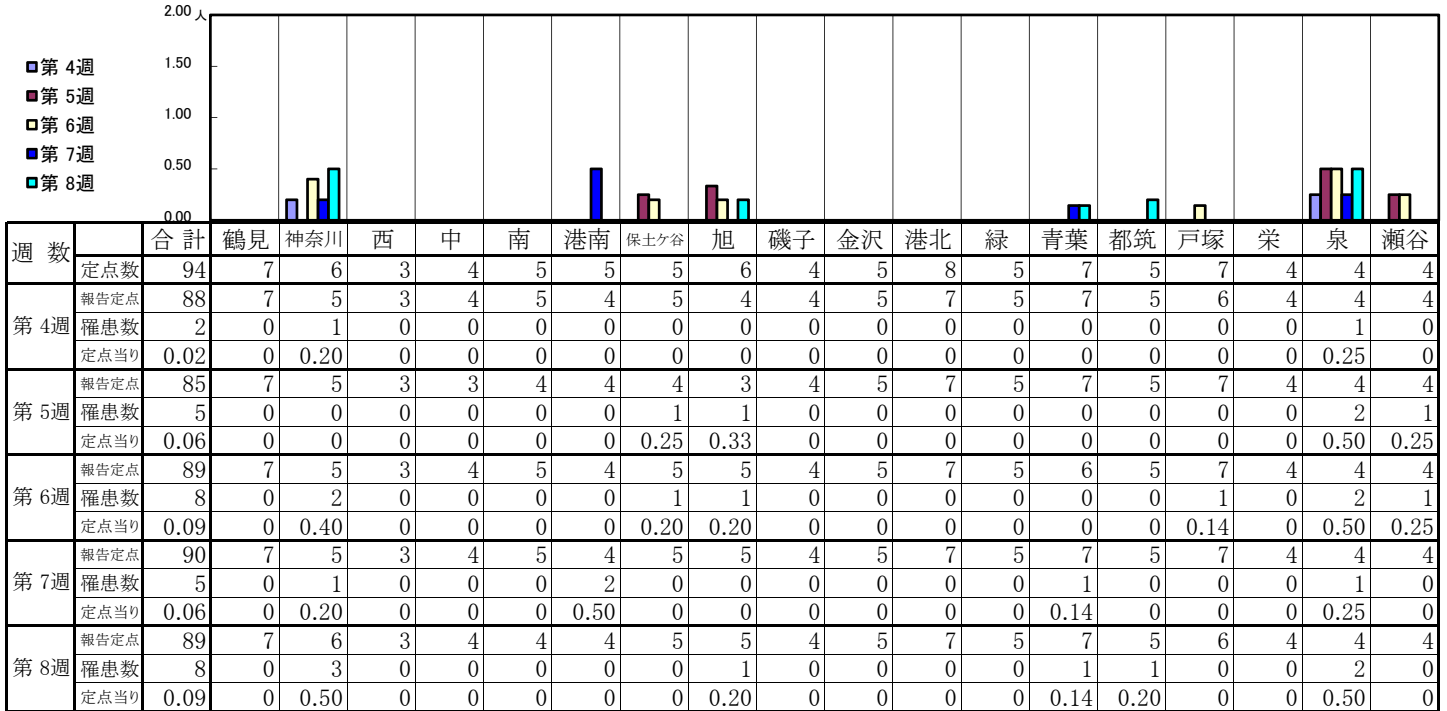
【定点当りの患者数】



<< 伝染性紅斑 >>

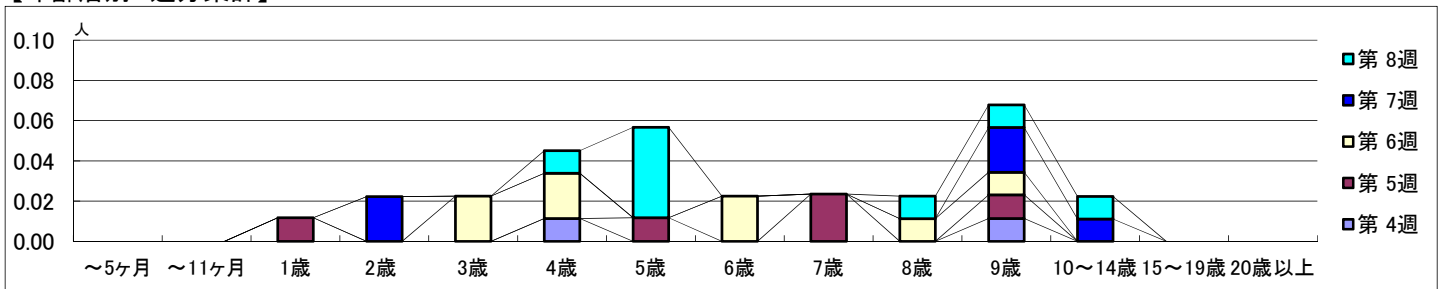
2024年1月22日 ~ 2月25日
[2024年 第4週 ~ 第8週]

【区別・週別報告定点当り】

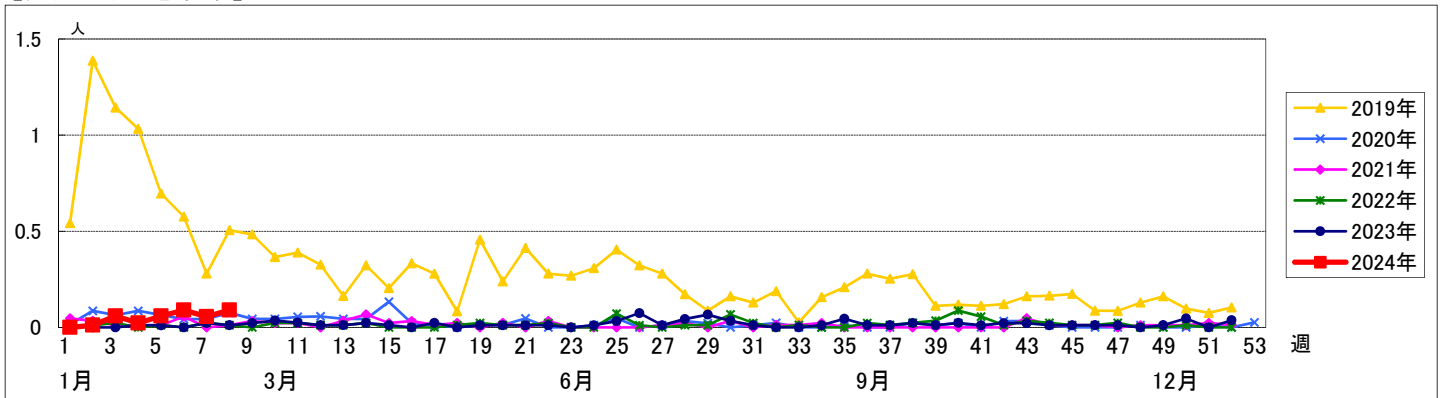


週数	合計	~5ヶ月	~11ヶ月	1歳	2歳	3歳	4歳	5歳	6歳	7歳	8歳	9歳	10~14歳	15~19歳	20歳以上
第4週	罹患数 2						1					1			
第5週	罹患数 5			1				1		2		1			
第6週	罹患数 8					2	2		2		1	1			
第7週	罹患数 5				2							2	1		
第8週	罹患数 8						1	4			1	1	1		

【年齢層別5週分集計】



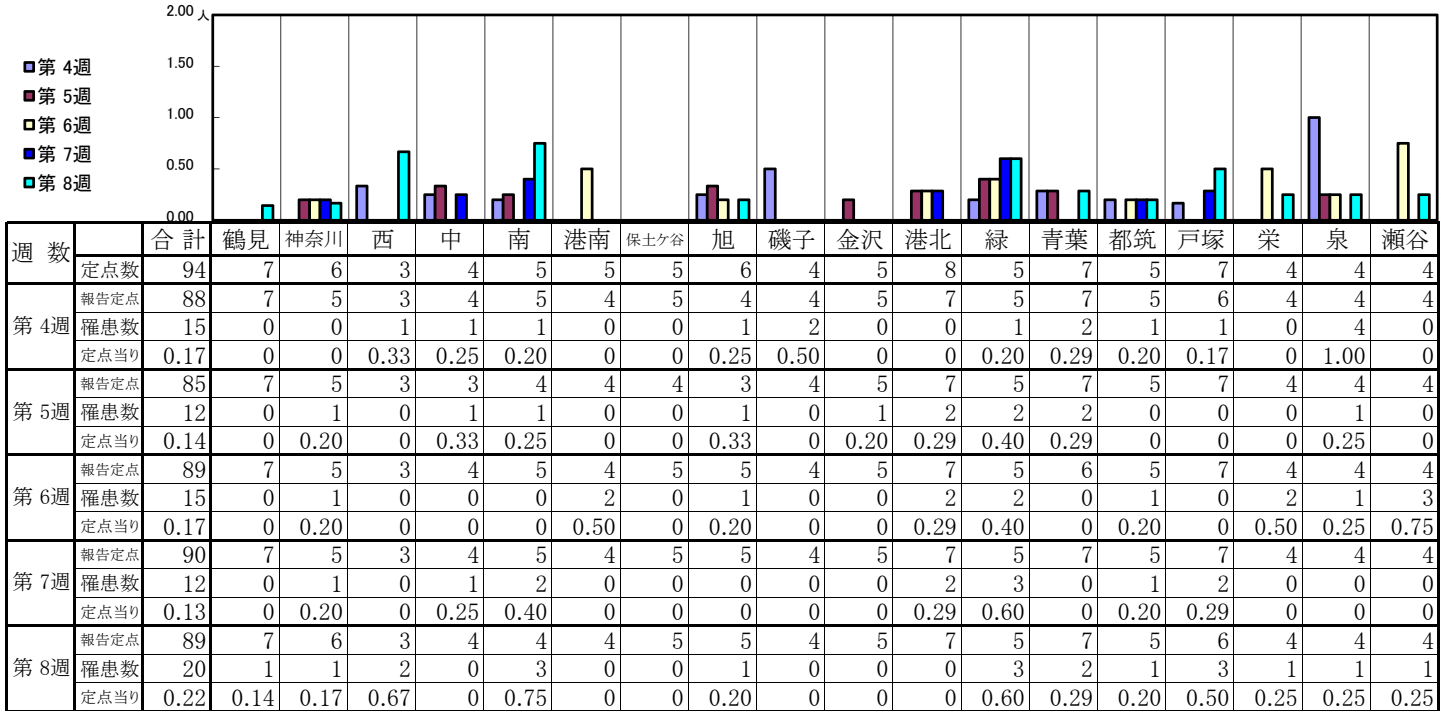
【定点当りの患者数】



<< 突発性発しん >>

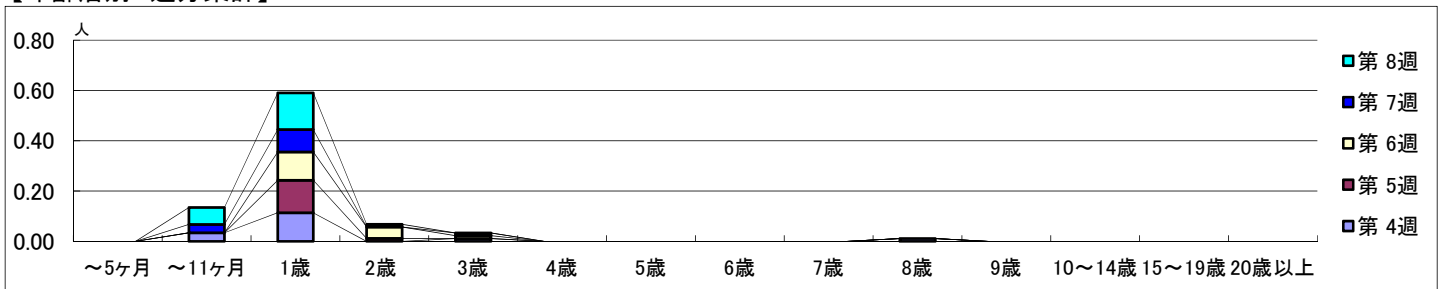
2024年1月22日 ~ 2月25日
[2024年 第4週 ~ 第8週]

【区別・週別報告定点当り】

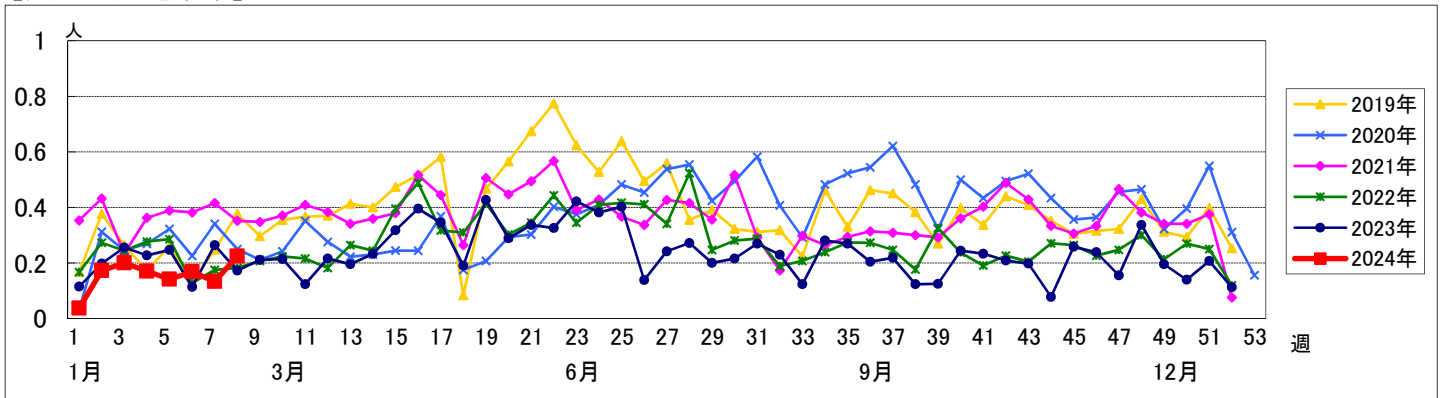


週数	合計	~5ヶ月	~11ヶ月	1歳	2歳	3歳	4歳	5歳	6歳	7歳	8歳	9歳	10~14歳	15~19歳	20歳以上
第4週	罹患数 15		3	10		1					1				
第4週	定点当り 0.17		0.03	0.11		0.01					0.01				
第5週	罹患数 12			11	1										
第5週	定点当り 0.14			0.13	0.01										
第6週	罹患数 15			10	4	1									
第6週	定点当り 0.17			0.11	0.04	0.01									
第7週	罹患数 12		3	8		1									
第7週	定点当り 0.13		0.03	0.09		0.01									
第8週	罹患数 20		6	13	1										
第8週	定点当り 0.22		0.07	0.15	0.01										

【年齢層別5週分集計】



【定点当りの患者数】

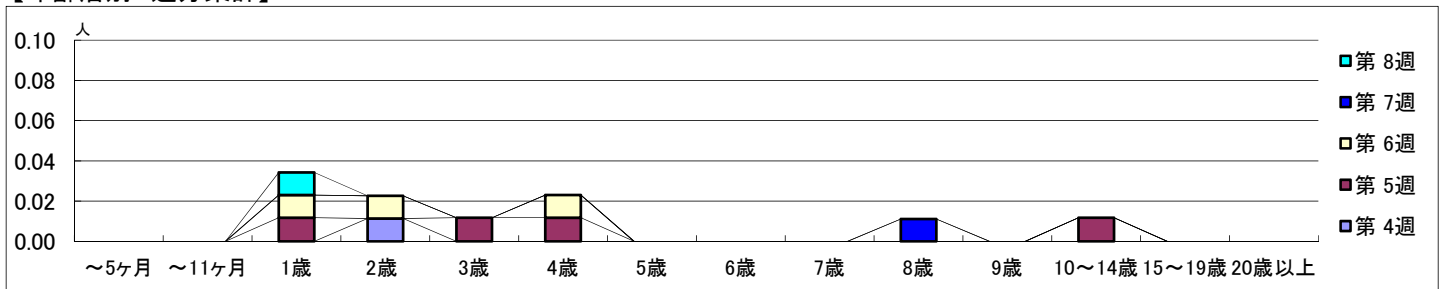


【区別・週別報告定点当り】

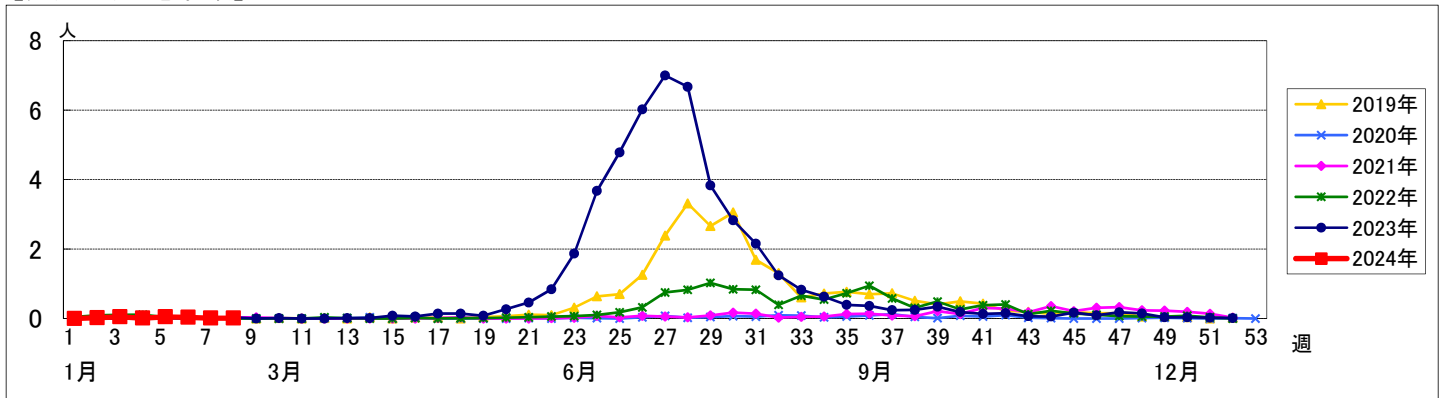
週数		合計	鶴見	神奈川	西	中	南	港南	保土ヶ谷	旭	磯子	金沢	港北	緑	青葉	都筑	戸塚	栄	泉	瀬谷
第4週	定点数	94	7	6	3	4	5	5	5	6	4	5	8	5	7	5	7	4	4	4
	報告定点	88	7	5	3	4	5	4	5	4	4	5	7	5	7	5	6	4	4	4
	罹患数	1	0	0	0	0	0	0	0	0	0	0	0	0	0	1	0	0	0	0
	定点当り	0.01	0	0	0	0	0	0	0	0	0	0	0	0	0	0.20	0	0	0	0
第5週	報告定点	85	7	5	3	3	4	4	4	3	4	5	7	5	7	5	7	4	4	4
	罹患数	4	0	0	0	0	0	0	0	0	1	2	0	0	1	0	0	0	0	0
	定点当り	0.05	0	0	0	0	0	0	0	0	0.25	0.40	0	0	0.14	0	0	0	0	0
	報告定点	89	7	5	3	4	5	4	5	5	4	5	7	5	6	5	7	4	4	4
第6週	罹患数	3	0	0	0	0	0	0	0	0	0	3	0	0	0	0	0	0	0	0
	定点当り	0.03	0	0	0	0	0	0	0	0	0	0.60	0	0	0	0	0	0	0	0
	報告定点	90	7	5	3	4	5	4	5	5	4	5	7	5	7	5	7	4	4	4
	罹患数	1	0	0	0	0	0	0	0	0	0	1	0	0	0	0	0	0	0	0
第7週	定点当り	0.01	0	0	0	0	0	0	0	0	0	0.20	0	0	0	0	0	0	0	0
	報告定点	89	7	6	3	4	4	4	5	5	4	5	7	5	7	5	6	4	4	4
	罹患数	1	0	0	0	0	0	0	0	0	0	1	0	0	0	0	0	0	0	0
	定点当り	0.01	0	0	0	0	0	0	0	0	0	0.20	0	0	0	0	0	0	0	0
第8週	報告定点	89	7	6	3	4	4	4	5	5	4	5	7	5	7	5	6	4	4	4
	罹患数	1	0	0	0	0	0	0	0	0	0	1	0	0	0	0	0	0	0	0
	定点当り	0.01	0	0	0	0	0	0	0	0	0	0.20	0	0	0	0	0	0	0	0

週数		合計	~5ヶ月	~11ヶ月	1歳	2歳	3歳	4歳	5歳	6歳	7歳	8歳	9歳	10~14歳	15~19歳	20歳以上
第4週	罹患数	1				1										
	定点当り	0.01				0.01										
第5週	罹患数	4			1		1	1						1		
	定点当り	0.05			0.01		0.01	0.01						0.01		
第6週	罹患数	3			1	1		1								
	定点当り	0.03			0.01	0.01		0.01								
第7週	罹患数	1										1				
	定点当り	0.01										0.01				
第8週	罹患数	1			1											
	定点当り	0.01			0.01											

【年齢層別5週分集計】



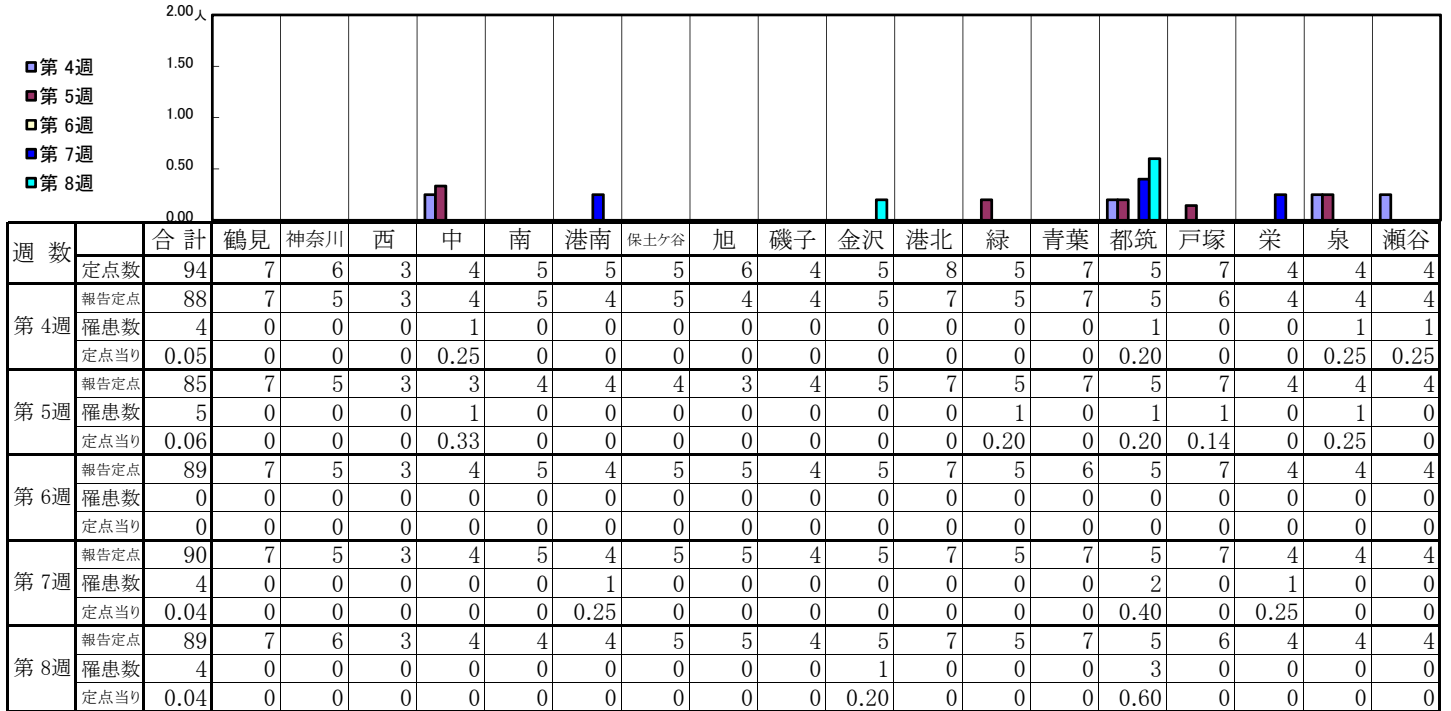
【定点当りの患者数】



<< 流行性耳下腺炎 >>

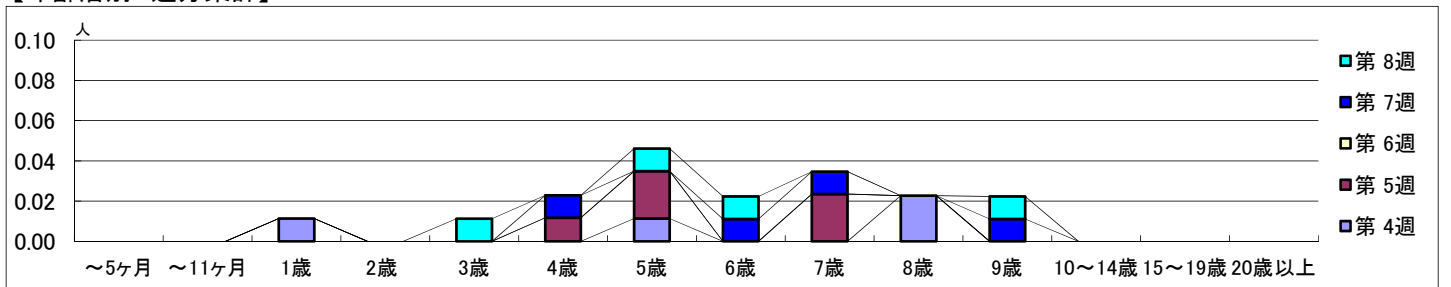
2024年1月22日 ~ 2月25日
[2024年 第4週 ~ 第8週]

【区別・週別報告定点当り】

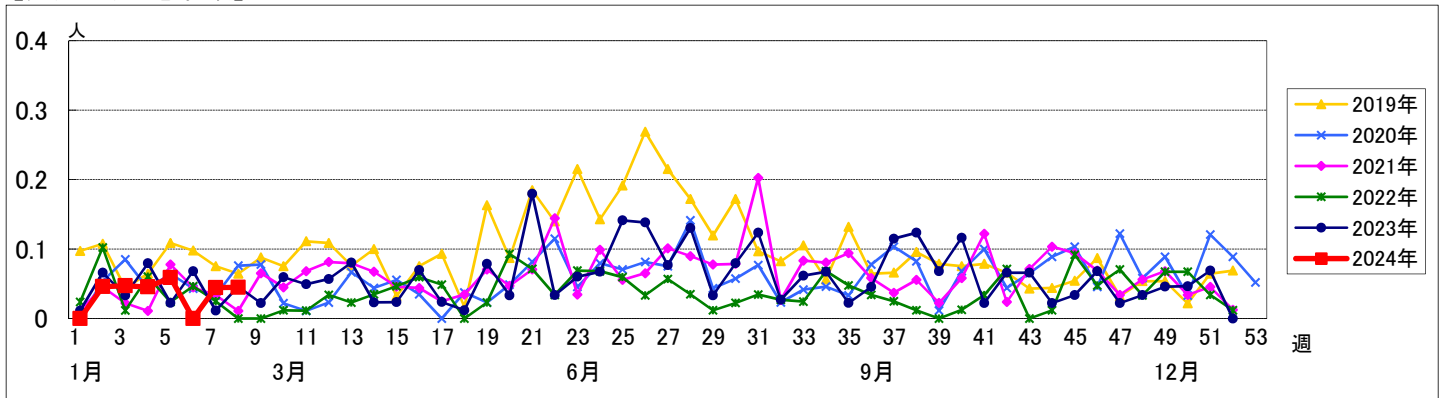


週数	合計	~5ヶ月	~11ヶ月	1歳	2歳	3歳	4歳	5歳	6歳	7歳	8歳	9歳	10~14歳	15~19歳	20歳以上
第4週	罹患数 4			1				1			2				
第4週	定点当り 0.05			0.01				0.01			0.02				
第5週	罹患数 5						1	2		2					
第5週	定点当り 0.06						0.01	0.02		0.02					
第6週	罹患数 0														
第6週	定点当り 0														
第7週	罹患数 4						1		1	1		1			
第7週	定点当り 0.04						0.01		0.01	0.01		0.01			
第8週	罹患数 4					1		1	1			1			
第8週	定点当り 0.04					0.01		0.01	0.01			0.01			

【年齢層別5週分集計】



【定点当りの患者数】



<< 急性出血性結膜炎 >>

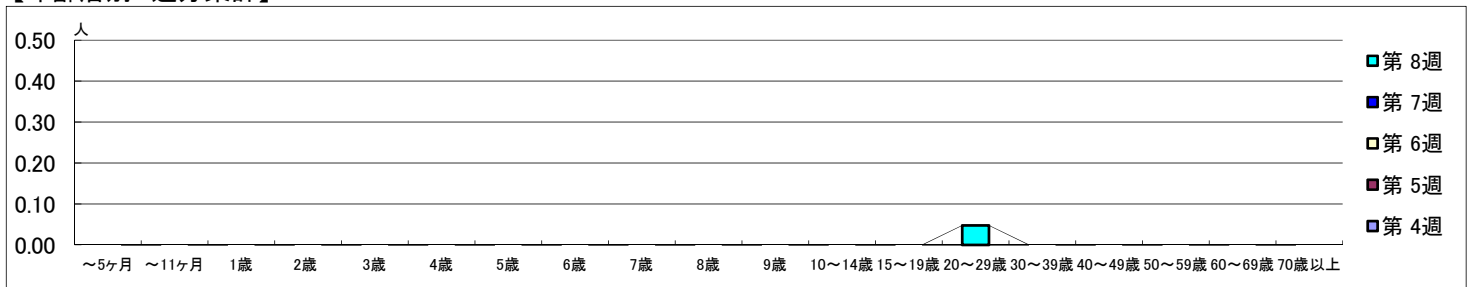
2024年1月22日 ~ 2月25日
[2024年 第4週 ~ 第8週]

【区別・週別報告定点当り】

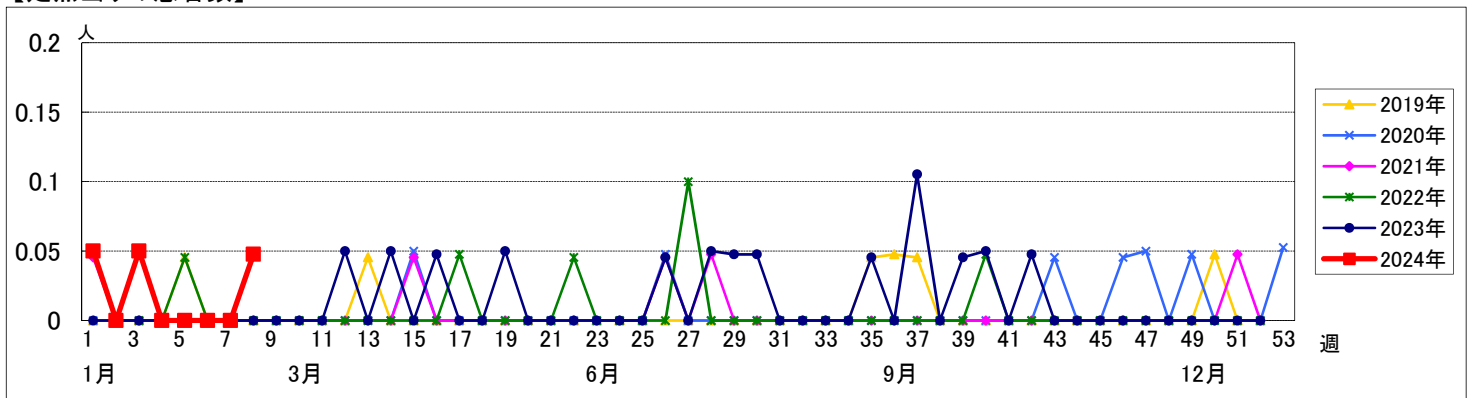
週数		合計	区別																
			鶴見	神奈川	西	中	南	港南	保土ヶ谷	旭	磯子	金沢	港北	緑	青葉	都筑	戸塚	栄	泉
第4週	定点数	22	2	1	1	1	1	1	1	1	1	2	1	2	1	2	1	1	1
	報告定点	21	2	1	1	1	1	1	1	1	0	2	1	2	1	2	1	1	1
	罹患数	0	0	0	0	0	0	0	0	0	0	0	0	0	0	0	0	0	0
	定点当り	0	0	0	0	0	0	0	0	0	0	0	0	0	0	0	0	0	0
第5週	報告定点	22	2	1	1	1	1	1	1	1	1	2	1	2	1	2	1	1	1
	罹患数	0	0	0	0	0	0	0	0	0	0	0	0	0	0	0	0	0	0
	定点当り	0	0	0	0	0	0	0	0	0	0	0	0	0	0	0	0	0	0
	報告定点	21	2	1	1	1	1	1	1	1	1	2	1	2	1	1	1	1	1
第6週	罹患数	0	0	0	0	0	0	0	0	0	0	0	0	0	0	0	0	0	0
	定点当り	0	0	0	0	0	0	0	0	0	0	0	0	0	0	0	0	0	0
	報告定点	19	2	1	1	0	0	1	1	1	1	1	1	2	1	2	1	1	1
	罹患数	0	0	0	0	0	0	0	0	0	0	0	0	0	0	0	0	0	0
第7週	定点当り	0	0	0	0	0	0	0	0	0	0	0	0	0	0	0	0	0	0
	報告定点	21	2	1	1	0	1	1	1	1	1	2	1	2	1	2	1	1	1
	罹患数	1	0	0	0	0	0	0	0	0	0	0	0	1	0	0	0	0	0
	定点当り	0.05	0	0	0	0	0	0	0	0	0	0	0	0.50	0	0	0	0	0

週数		合計	~5ヶ月	~11ヶ月	1歳	2歳	3歳	4歳	5歳	6歳	7歳	8歳	9歳	10~14歳	15~19歳	20~29歳	30~39歳	40~49歳	50~59歳	60~69歳	70歳以上	
			第4週	罹患数	0																	
	定点当り	0																				
第5週	罹患数	0																				
	定点当り	0																				
第6週	罹患数	0																				
	定点当り	0																				
第7週	罹患数	0																				
	定点当り	0																				
第8週	罹患数	1															1					
	定点当り	0.05														0.05						

【年齢層別5週分集計】



【定点当りの患者数】



<< 流行性角結膜炎 >>

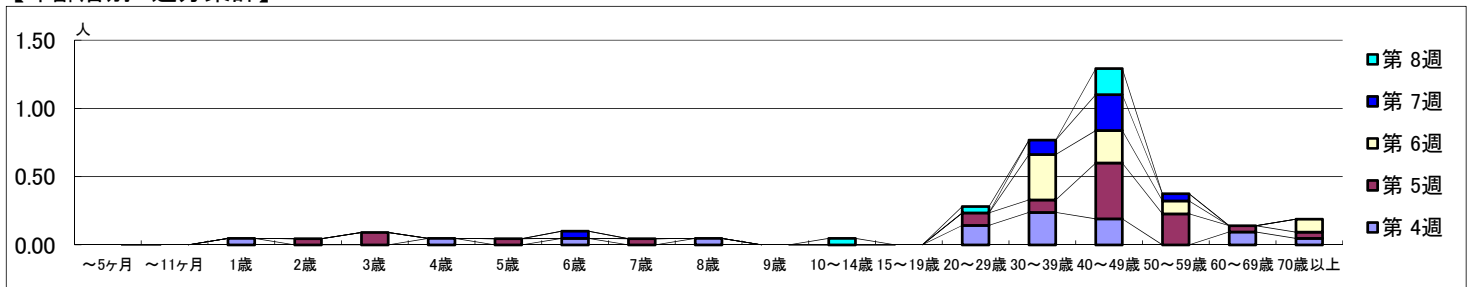
2024年1月22日 ~ 2月25日
[2024年 第4週 ~ 第8週]

【区別・週別報告定点当り】

週数		区別																		
		合計	鶴見	神奈川	西	中	南	港南	保土ヶ谷	旭	磯子	金沢	港北	緑	青葉	都筑	戸塚	栄	泉	瀬谷
第4週	定点数	22	2	1	1	1	1	1	1	1	1	2	1	2	1	2	1	2	1	1
	報告定点	21	2	1	1	1	1	1	1	1	1	0	2	1	2	1	2	1	1	1
	罹患数	19	0	1	1	0	2	0	0	0	1	0	3	1	4	4	0	0	0	2
	定点当り	0.90	0	1.00	1.00	0	2.00	0	0	0	1.00	0	1.50	1.00	2.00	4.00	0	0	0	2.00
第5週	報告定点	22	2	1	1	1	1	1	1	1	1	2	1	2	1	2	1	1	1	1
	罹患数	25	1	1	3	2	0	0	2	0	1	3	0	1	4	4	2	0	0	5
	定点当り	1.14	0.50	1.00	3.00	2.00	0	0	2.00	0	1.00	1.50	0	0.50	4.00	1.00	0	0	5.00	
	報告定点	21	2	1	1	1	1	1	1	1	1	2	1	2	1	1	1	1	1	1
第6週	罹患数	16	0	0	2	0	1	1	0	0	1	0	3	1	1	2	2	0	1	1
	定点当り	0.76	0	0	2.00	0	1.00	1.00	0	0	1.00	0	1.50	1.00	0.50	2.00	2.00	0	1.00	1.00
	報告定点	19	2	1	1	0	0	1	1	1	1	1	1	1	2	1	2	1	1	1
	罹患数	9	0	0	0	0	0	0	0	0	1	0	0	0	0	8	0	0	0	0
第7週	定点当り	0.47	0	0	0	0	0	0	0	0	1.00	0	0	0	0	8.00	0	0	0	0
	報告定点	21	2	1	1	0	1	1	1	1	1	2	1	2	1	2	1	1	1	1
	罹患数	6	0	0	0	0	0	0	0	0	0	1	0	0	1	3	0	0	0	1
	定点当り	0.29	0	0	0	0	0	0	0	0	0	1.00	0	0	0.50	3.00	0	0	0	1.00

週数		合計	~5ヶ月	~11ヶ月	年齢層																	
					1歳	2歳	3歳	4歳	5歳	6歳	7歳	8歳	9歳	10~14歳	15~19歳	20~29歳	30~39歳	40~49歳	50~59歳	60~69歳	70歳以上	
第4週	罹患数	19				1			1		1		1				3	5	4		2	1
	定点当り	0.90				0.05			0.05		0.05		0.05				0.14	0.24	0.19		0.10	0.05
第5週	罹患数	25					1	2		1		1					2	2	9	5	1	1
	定点当り	1.14					0.05	0.09		0.05		0.05					0.09	0.09	0.41	0.23	0.05	0.05
第6週	罹患数	16																7	5	2		2
	定点当り	0.76																0.33	0.24	0.10		0.10
第7週	罹患数	9									1								2	5	1	
	定点当り	0.47									0.05								0.11	0.26	0.05	
第8週	罹患数	6												1		1			4			
	定点当り	0.29												0.05		0.05			0.19			

【年齢層別5週分集計】



【定点当りの患者数】

