

疾病別 警報・注意報 発生状況

2024年 第3週

	インフルエンザ	新型コロナウイルス感染症	RSウイルス感染症	咽頭結膜熱	A群溶血性レンサ球菌咽頭炎	感染性胃腸炎	水痘	手足口病	伝染性紅斑	突発性発しん	ヘルパンギーナ	流行性耳下腺炎	急性出血性結膜炎	流行性角結膜炎
警報レベル	30			3	8	20	2	5	2		6	6	1	8
終息基準値	10			1	4	12	1	2	1		2	2	0.1	4
注意報レベル	10						1					3		
横浜市	15.86	8.09	0.02	0.71	3.28	7.40	0.16	0.09	0.06	0.20	0.05	0.05	0.05	1.37
鶴見	15.91	8.27	0.14	0.14	3.43	11.29	-	0.14	-	0.29	0.14	0.14	-	-
神奈川	20.38	10.50	0.20	1.40	5.20	9.20	-	-	0.20	0.60	-	-	-	2.00
西	10.00	4.60	-	0.33	-	6.67	-	-	-	-	-	-	-	4.00
中	4.86	2.86	-	-	0.75	2.75	-	-	-	0.25	-	-
南	15.71	6.57	-	1.75	0.50	6.50	-	-	-	-	-	-	-	2.00
港南	16.29	9.14	-	2.25	3.25	5.00	-	-	-	-	-	-	-	-
保土ヶ谷	19.38	9.63	-	0.40	3.20	0.60	-	-	-	-	-	-	-	2.00
旭	12.38	9.13	-	1.00	4.25	9.50	0.75	-	-	0.25	-	-	-	1.00
磯子	12.71	6.57	-	0.25	6.00	7.50	-	-	-	-	-	-	-	3.00
金沢	19.63	7.25	-	1.80	4.00	7.20	-	-	-	-	0.60	-
港北	15.64	5.91	-	0.50	4.67	3.83	-	0.33	-	0.17	-	0.17	-	2.00
緑	15.63	4.38	-	0.60	8.40	11.80	-	0.60	0.20	0.40	-	0.20	-	-
青葉	16.82	9.82	-	-	2.33	9.00	0.17	0.17	-	-	-	-	-	1.50
都筑	31.13	18.25	-	0.60	3.00	10.60	0.40	0.20	-	1.00	-	0.20	-	3.00
戸塚	9.82	6.91	-	0.43	0.57	6.57	-	-	-	0.29	-	-	-	0.50
栄	10.60	4.20	-	1.00	4.00	7.67	0.33	-	-	-	-	-	-	-
泉	20.86	10.29	-	0.75	3.50	11.25	1.25	-	0.50	-	-	-	-	-
瀬谷	14.29	8.57	-	0.25	1.25	4.25	0.50	-	0.25	-	-	-	1.00	1.00

(-: 定点当たり0.00) (…: 未報告)

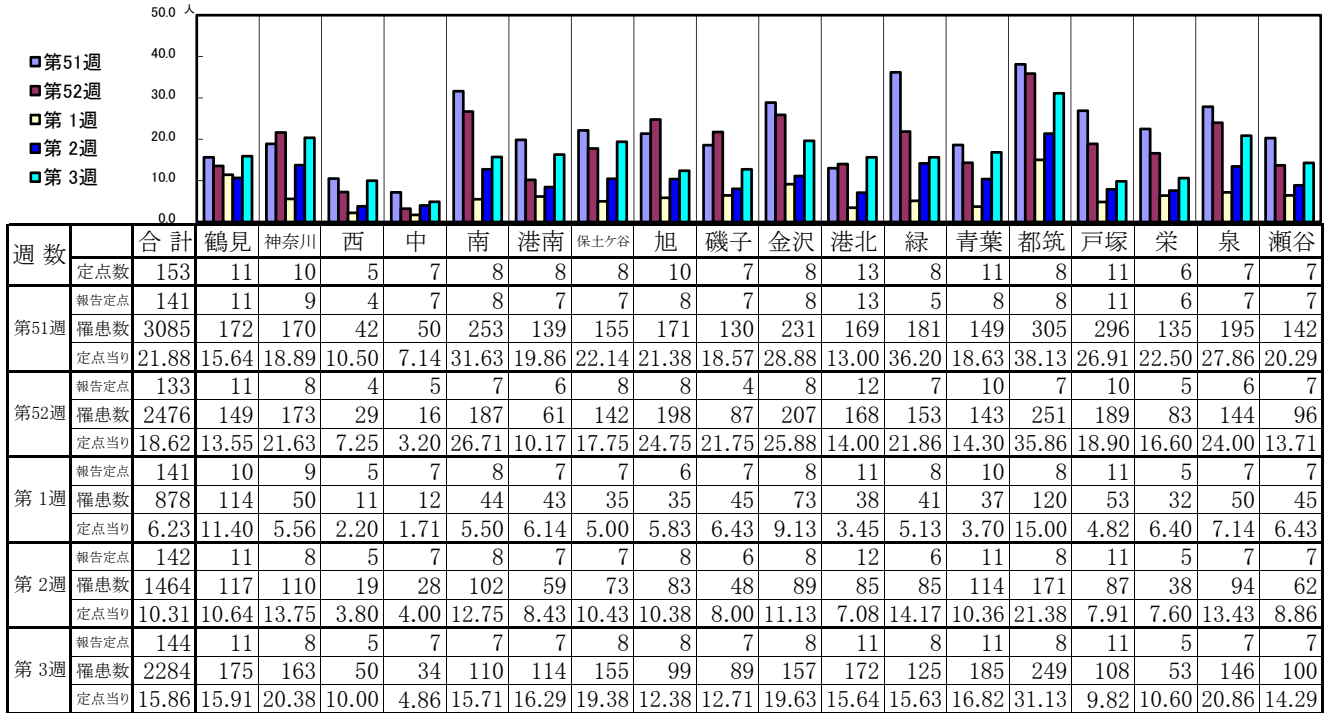
- ◎ 報告定点当たりの値が警報レベル もしくは警報レベル継続中です
- 報告定点当たりの値が注意報レベルに達しています

(この数字は集計時点のもので、翌週以降変動することもあります)

<< インフルエンザ >>

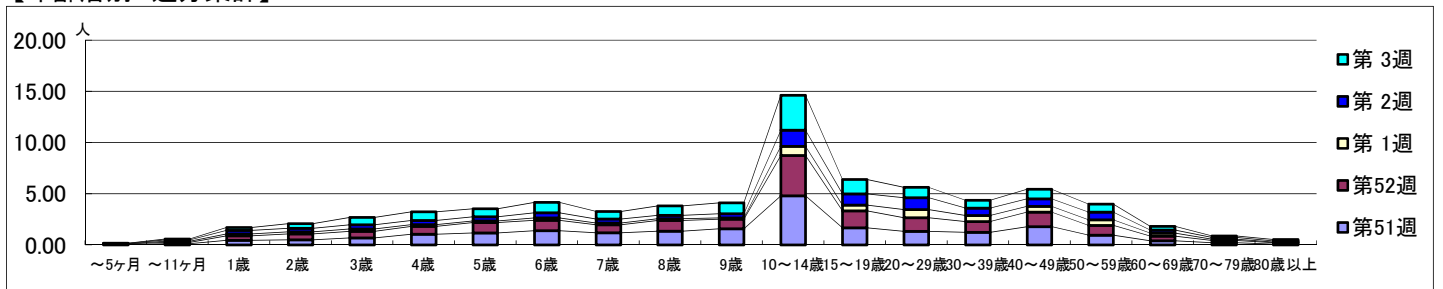
2023年12月18日 ~ 2024年1月21日
[2023年 第51週 ~ 2024年 第3週]

【区別・週別報告定点当り】

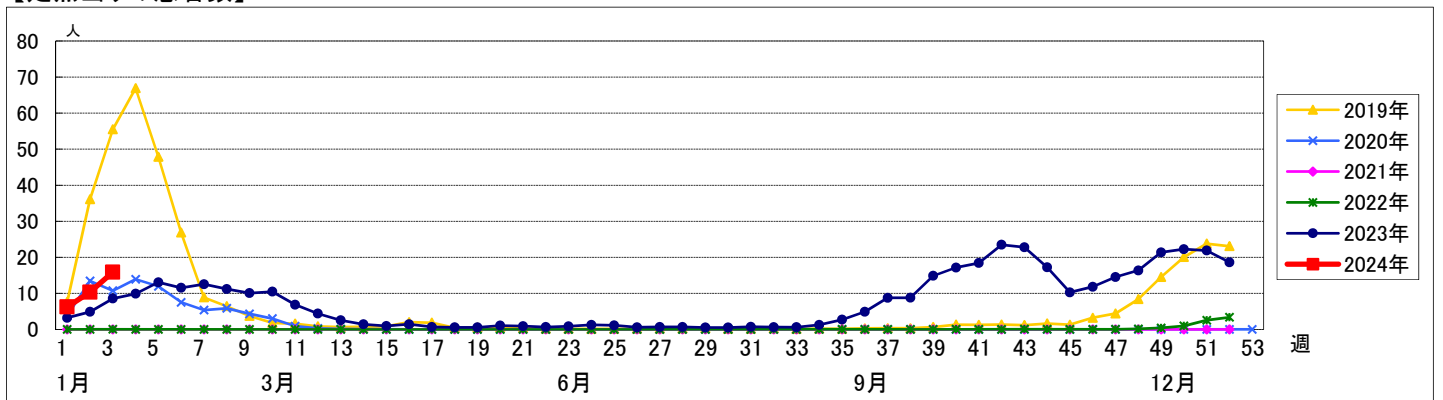


週数	合計	~5ヶ月	~11ヶ月	1歳	2歳	3歳	4歳	5歳	6歳	7歳	8歳	9歳	10~14歳	15~19歳	20~29歳	30~39歳	40~49歳	50~59歳	60~69歳	70~79歳	80歳以上
第51週	罹患数 3085	3	16	63	69	96	147	165	196	166	190	223	676	235	187	174	250	133	56	30	10
第51週	定点当り 21.88	0.02	0.11	0.45	0.49	0.68	1.04	1.17	1.39	1.18	1.35	1.58	4.79	1.67	1.33	1.23	1.77	0.94	0.40	0.21	0.07
第52週	罹患数 2476	11	18	59	78	85	101	134	135	104	138	123	524	221	177	139	190	128	62	30	19
第52週	定点当り 18.62	0.08	0.14	0.44	0.59	0.64	0.76	1.01	1.02	0.78	1.04	0.92	3.94	1.66	1.33	1.05	1.43	0.96	0.47	0.23	0.14
第1週	罹患数 878	4	15	27	29	33	25	23	33	25	24	18	126	78	111	84	80	77	41	17	8
第1週	定点当り 6.23	0.03	0.11	0.19	0.21	0.23	0.18	0.16	0.23	0.18	0.17	0.13	0.89	0.55	0.79	0.60	0.57	0.55	0.29	0.12	0.06
第2週	罹患数 1464	3	17	48	48	58	59	58	71	55	48	59	223	156	166	102	104	107	41	25	16
第2週	定点当り 10.31	0.02	0.12	0.34	0.34	0.41	0.42	0.41	0.50	0.39	0.34	0.42	1.57	1.10	1.17	0.72	0.73	0.75	0.29	0.18	0.11
第3週	罹患数 2284	3	15	40	65	104	121	112	146	106	131	153	491	202	146	110	134	113	52	19	21
第3週	定点当り 15.86	0.02	0.10	0.28	0.45	0.72	0.84	0.78	1.01	0.74	0.91	1.06	3.41	1.40	1.01	0.76	0.93	0.78	0.36	0.13	0.15

【年齢層別5週分集計】



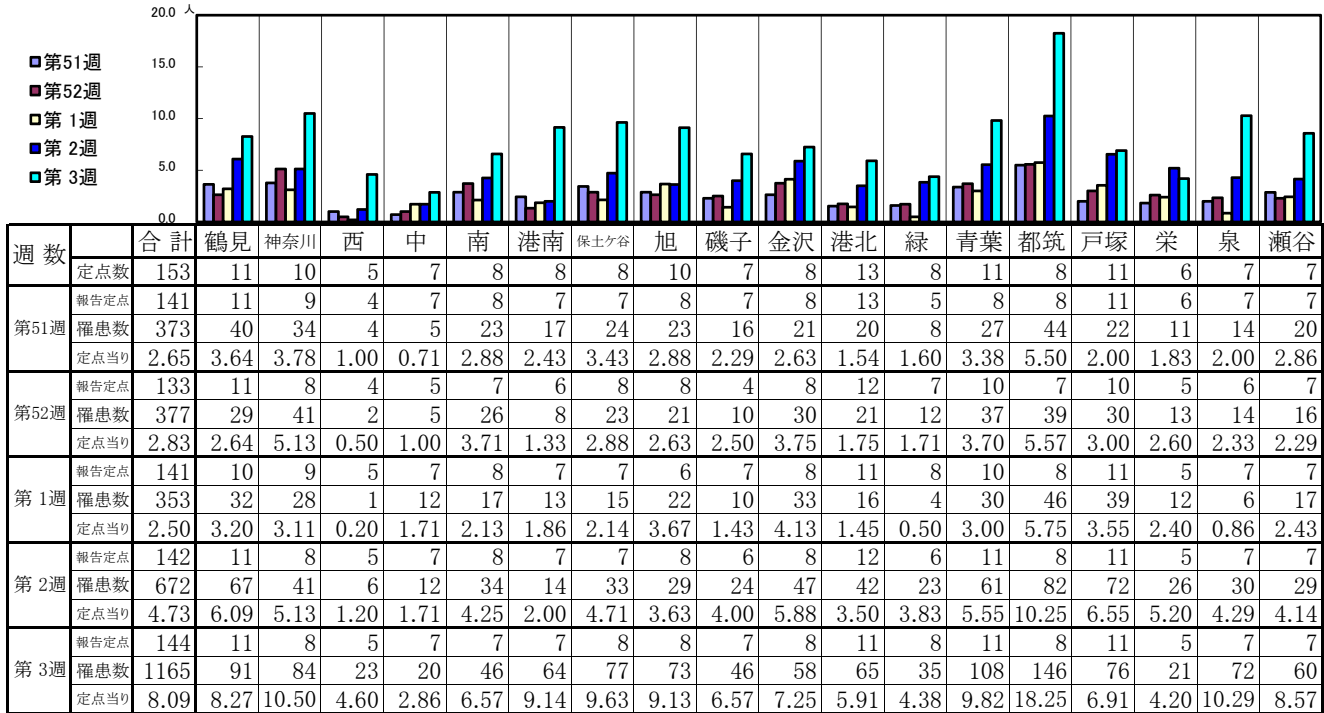
【定点当りの患者数】



<< 新型コロナウイルス感染症(COVID-19) >>

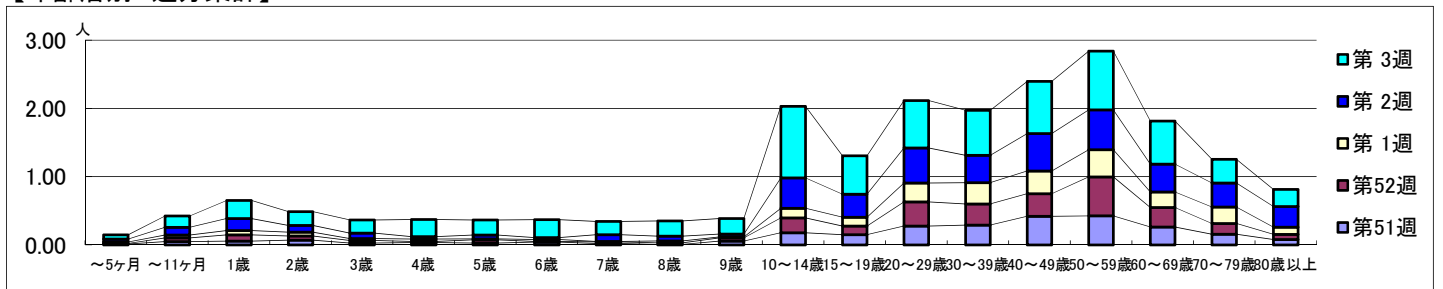
2023年12月18日 ~ 2024年1月21日
[2023年 第51週 ~ 2024年 第3週]

【区別・週別報告定点当り】

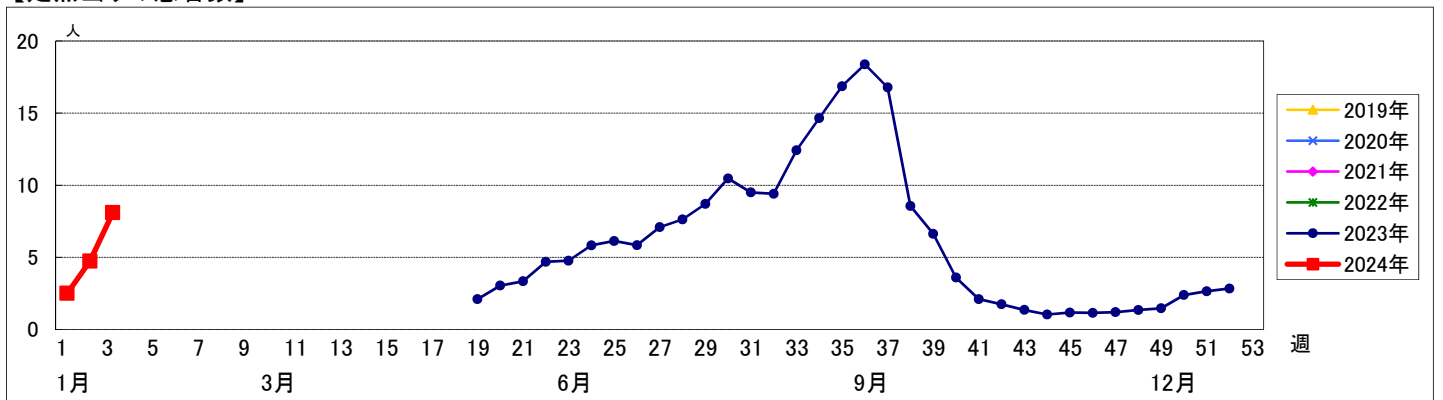


週数		合計	~5ヶ月	~11ヶ月	1歳	2歳	3歳	4歳	5歳	6歳	7歳	8歳	9歳	10~14歳	15~19歳	20~29歳	30~39歳	40~49歳	50~59歳	60~69歳	70~79歳	80歳以上
第51週	罹患数	373	2	7	8	10	4	5	4	6	3	1	8	25	21	39	41	59	60	37	22	11
	定点当り	2.65	0.01	0.05	0.06	0.07	0.03	0.04	0.03	0.04	0.02	0.01	0.06	0.18	0.15	0.28	0.29	0.42	0.43	0.26	0.16	0.08
第52週	罹患数	377	1	7	12	8	5	2	6	1	3	3	6	29	17	47	41	44	76	38	21	10
	定点当り	2.83	0.01	0.05	0.09	0.06	0.04	0.02	0.05	0.01	0.02	0.02	0.05	0.22	0.13	0.35	0.31	0.33	0.57	0.29	0.16	0.08
第1週	罹患数	353	3	6	9	8	4	5	2	4	1	4	2	20	18	39	44	47	56	32	34	15
	定点当り	2.50	0.02	0.04	0.06	0.06	0.03	0.04	0.01	0.03	0.01	0.03	0.01	0.14	0.13	0.28	0.31	0.33	0.40	0.23	0.24	0.11
第2週	罹患数	672	6	16	25	14	11	5	8	4	14	10	6	63	48	73	57	78	83	58	50	43
	定点当り	4.73	0.04	0.11	0.18	0.10	0.08	0.04	0.06	0.03	0.10	0.07	0.04	0.44	0.34	0.51	0.40	0.55	0.58	0.41	0.35	0.30
第3週	罹患数	1165	9	24	38	29	28	36	32	38	28	32	33	151	81	100	95	110	124	91	50	36
	定点当り	8.09	0.06	0.17	0.26	0.20	0.19	0.25	0.22	0.26	0.19	0.22	0.23	1.05	0.56	0.69	0.66	0.76	0.86	0.63	0.35	0.25

【年齢層別5週分集計】



【定点当りの患者数】



<< RSウイルス感染症 >>

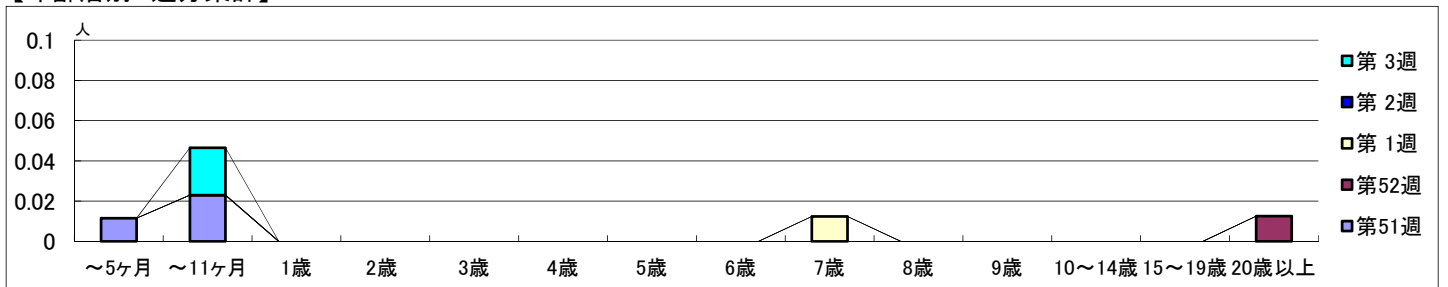
2023年12月18日 ~ 2024年1月21日
[2023年 第51週 ~ 2024年 第3週]

【区別・週別報告定点当り】

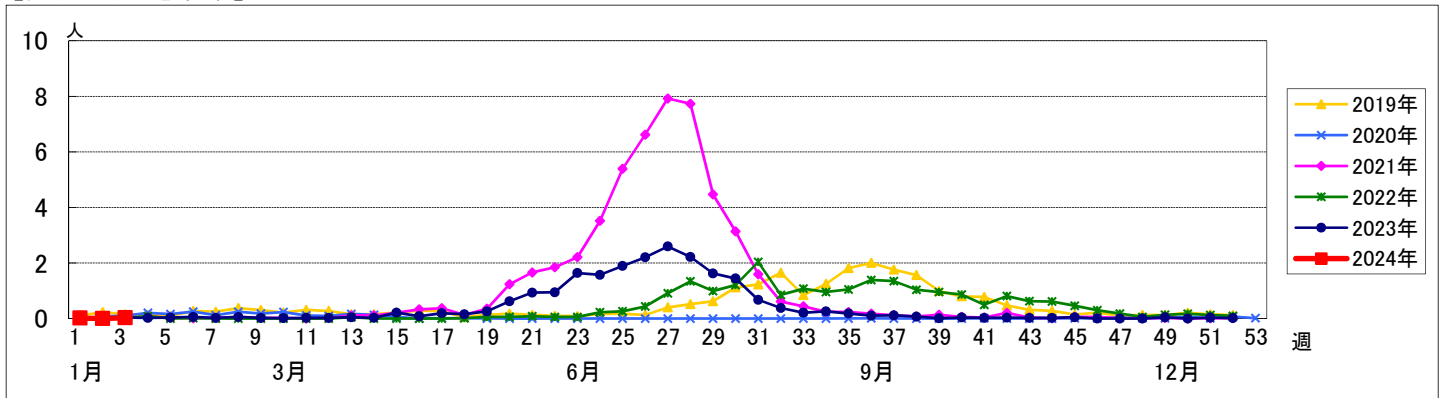
週数		区別																		
		合計	鶴見	神奈川	西	中	南	港南	保土ヶ谷	旭	磯子	金沢	港北	緑	青葉	都筑	戸塚	栄	泉	瀬谷
第51週	定点数	94	7	6	3	4	5	5	5	6	4	5	8	5	7	5	7	4	4	4
	報告定点	87	7	5	3	4	5	4	4	4	4	5	8	5	5	5	7	4	4	4
	罹患数	3	0	0	0	0	1	0	0	0	0	0	0	0	1	0	0	0	1	0
	定点当り	0.03	0	0	0	0	0.20	0	0	0	0	0	0	0	0.20	0	0	0	0.25	0
第52週	報告定点	80	7	4	3	2	4	3	5	4	2	5	7	5	6	5	7	3	4	4
	罹患数	1	0	0	0	0	1	0	0	0	0	0	0	0	0	0	0	0	0	0
	定点当り	0.01	0	0	0	0	0.25	0	0	0	0	0	0	0	0	0	0	0	0	0
	第1週	報告定点	81	6	5	3	3	5	4	4	2	4	5	6	5	6	5	7	3	4
罹患数	1	0	0	0	0	0	0	0	0	1	0	0	0	0	0	0	0	0	0	
定点当り	0.01	0	0	0	0	0	0	0	0	0.25	0	0	0	0	0	0	0	0	0	
第2週	報告定点	87	7	5	3	4	5	4	4	4	4	5	7	5	7	5	7	3	4	4
	罹患数	0	0	0	0	0	0	0	0	0	0	0	0	0	0	0	0	0	0	0
	定点当り	0	0	0	0	0	0	0	0	0	0	0	0	0	0	0	0	0	0	0
	第3週	報告定点	85	7	5	3	4	4	4	5	4	4	5	6	5	6	5	7	3	4
罹患数	2	1	1	0	0	0	0	0	0	0	0	0	0	0	0	0	0	0	0	
定点当り	0.02	0.14	0.20	0	0	0	0	0	0	0	0	0	0	0	0	0	0	0	0	

週数		合計	年齢層別														
			~5ヶ月	~11ヶ月	1歳	2歳	3歳	4歳	5歳	6歳	7歳	8歳	9歳	10~14歳	15~19歳	20歳以上	
第51週	罹患数	3	1	2													
	定点当り	0.03	0.01	0.02													
第52週	罹患数	1															1
	定点当り	0.01															0.01
第1週	罹患数	1								1							
	定点当り	0.01								0.01							
第2週	罹患数	0															
	定点当り	0															
第3週	罹患数	2		2													
	定点当り	0.02		0.02													

【年齢層別5週分集計】



【定点当りの患者数】



<< 咽頭結膜熱 >>

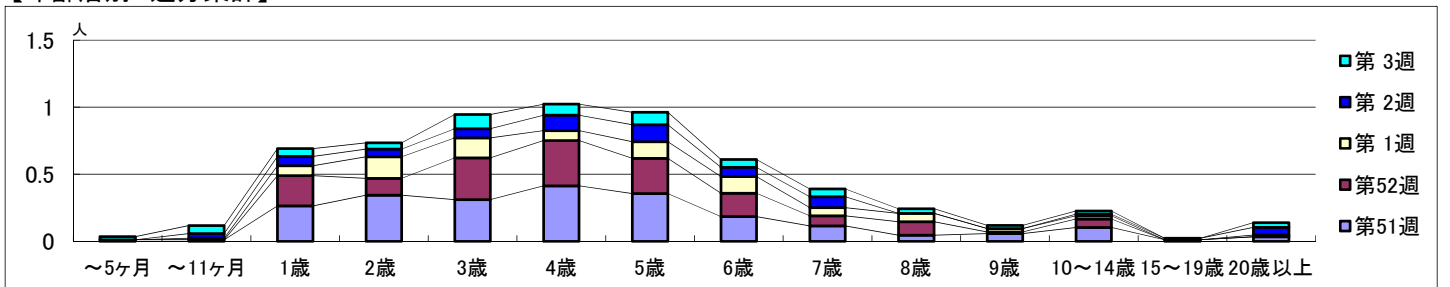
2023年12月18日 ~ 2024年1月21日
[2023年 第51週 ~ 2024年 第3週]

【区別・週別報告定点当り】

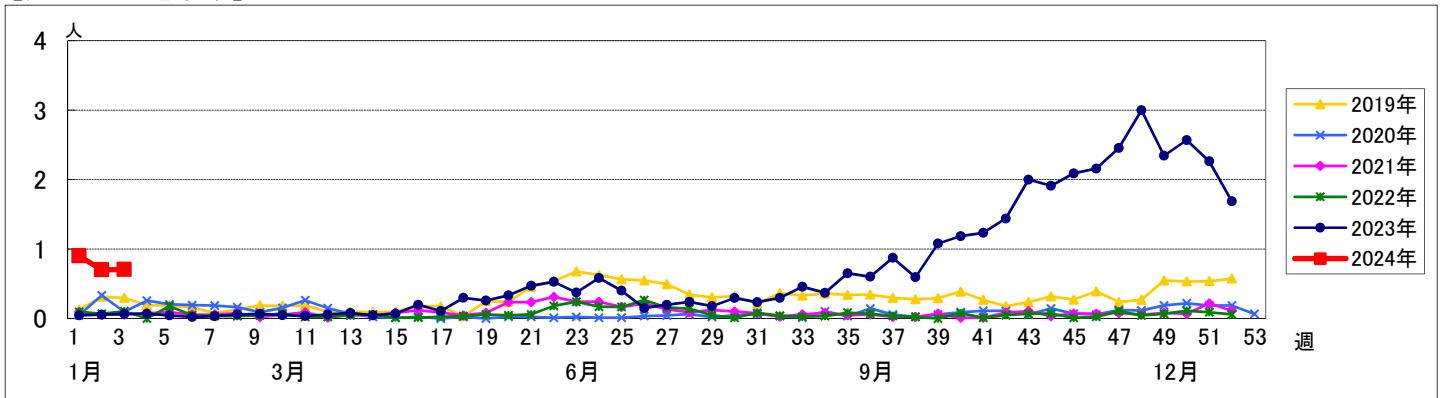
週数		区別																		
		合計	鶴見	神奈川	西	中	南	港南	保土ヶ谷	旭	磯子	金沢	港北	緑	青葉	都筑	戸塚	栄	泉	瀬谷
第51週	報告定点	87	7	5	3	4	5	4	4	4	5	8	5	5	5	7	4	4	4	4
	罹患数	197	8	20	3	0	8	18	10	3	10	3	15	30	5	17	12	5	27	3
	定点当り	2.26	1.14	4.00	1.00	0	1.60	4.50	2.50	0.75	2.50	0.60	1.88	6.00	1.00	3.40	1.71	1.25	6.75	0.75
	報告定点	80	7	4	3	2	4	3	5	4	2	5	7	5	6	5	7	3	4	4
第52週	報告定点	80	7	4	3	2	4	3	5	4	2	5	7	5	6	5	7	3	4	4
	罹患数	135	5	17	1	0	11	10	3	19	7	4	6	11	6	6	9	5	13	2
	定点当り	1.69	0.71	4.25	0.33	0	2.75	3.33	0.60	4.75	3.50	0.80	0.86	2.20	1.00	1.20	1.29	1.67	3.25	0.50
	報告定点	81	6	5	3	3	5	4	4	2	4	5	6	5	6	5	7	3	4	4
第1週	報告定点	81	6	5	3	3	5	4	4	2	4	5	6	5	6	5	7	3	4	4
	罹患数	73	2	7	0	3	6	6	3	1	11	4	5	7	3	3	1	1	9	1
	定点当り	0.90	0.33	1.40	0	1.00	1.20	1.50	0.75	0.50	2.75	0.80	0.83	1.40	0.50	0.60	0.14	0.33	2.25	0.25
	報告定点	87	7	5	3	4	5	4	4	4	4	5	7	5	7	5	7	3	4	4
第2週	報告定点	87	7	5	3	4	5	4	4	4	4	5	7	5	7	5	7	3	4	4
	罹患数	61	2	8	0	2	0	8	2	3	4	3	2	7	5	3	4	4	4	0
	定点当り	0.70	0.29	1.60	0	0.50	0	2.00	0.50	0.75	1.00	0.60	0.29	1.40	0.71	0.60	0.57	1.33	1.00	0
	報告定点	85	7	5	3	4	4	4	5	4	4	5	6	5	6	5	7	3	4	4
第3週	報告定点	85	7	5	3	4	4	4	5	4	4	5	6	5	6	5	7	3	4	4
	罹患数	60	1	7	1	0	7	9	2	4	1	9	3	3	0	3	3	3	3	1
	定点当り	0.71	0.14	1.40	0.33	0	1.75	2.25	0.40	1.00	0.25	1.80	0.50	0.60	0	0.60	0.43	1.00	0.75	0.25

週数		合計	年齢層別													
			~5ヶ月	~11ヶ月	1歳	2歳	3歳	4歳	5歳	6歳	7歳	8歳	9歳	10~14歳	15~19歳	20歳以上
第51週	罹患数	197	1	1	23	30	27	36	31	16	10	4	5	9	1	3
	定点当り	2.26	0.01	0.01	0.26	0.34	0.31	0.41	0.36	0.18	0.11	0.05	0.06	0.10	0.01	0.03
第52週	罹患数	135			18	10	25	27	21	14	6	8	1	5		
	定点当り	1.69			0.23	0.13	0.31	0.34	0.26	0.18	0.08	0.10	0.01	0.06		
第1週	罹患数	73		1	6	13	12	6	10	10	5	5	2	2		1
	定点当り	0.90		0.01	0.07	0.16	0.15	0.07	0.12	0.12	0.06	0.06	0.02	0.02		0.01
第2週	罹患数	61		3	6	5	6	10	11	6	7			1	1	5
	定点当り	0.70		0.03	0.07	0.06	0.07	0.11	0.13	0.07	0.08			0.01	0.01	0.06
第3週	罹患数	60	2	5	5	4	9	7	8	5	5	3	2	2		3
	定点当り	0.71	0.02	0.06	0.06	0.05	0.11	0.08	0.09	0.06	0.06	0.04	0.02	0.02		0.04

【年齢層別5週分集計】



【定点当りの患者数】



<< A群溶血性レンサ球菌咽頭炎 >>

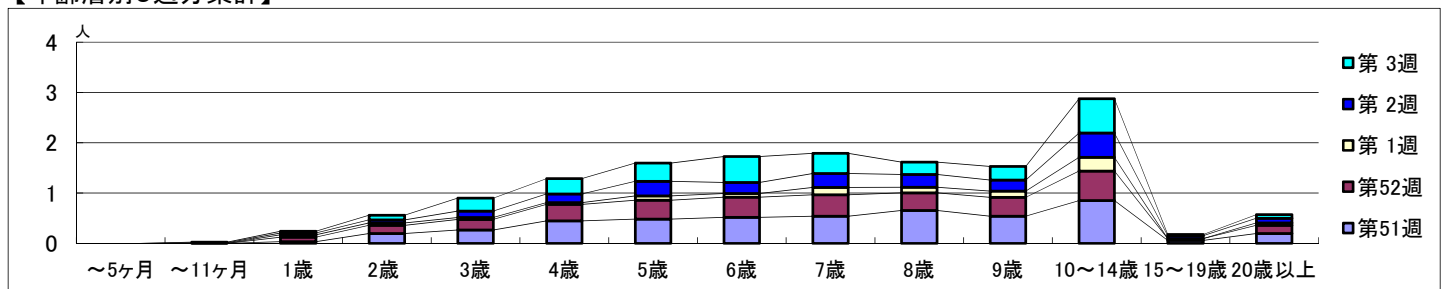
2023年12月18日 ~ 2024年1月21日
[2023年 第51週 ~ 2024年 第3週]

【区別・週別報告定点当り】

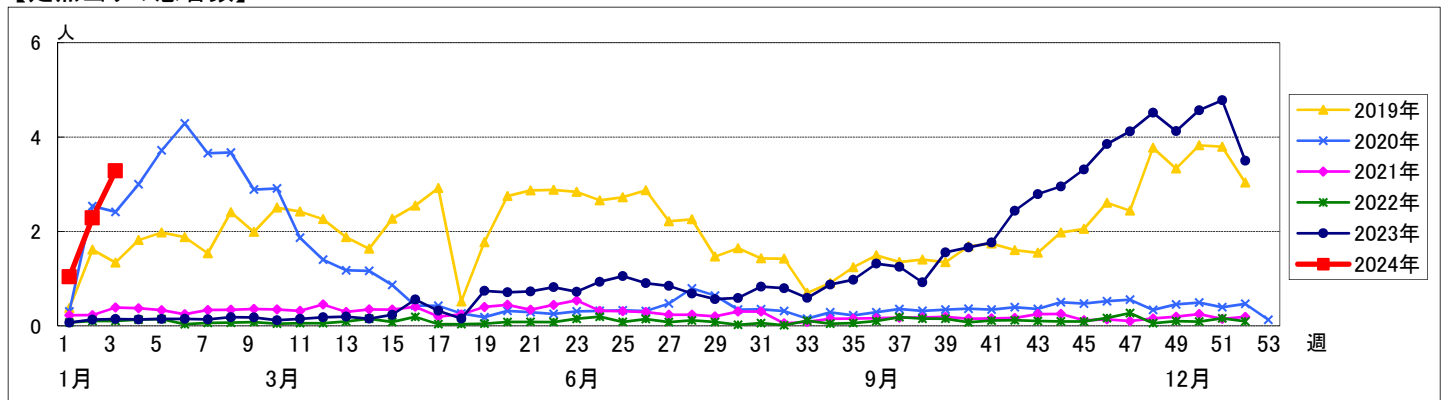
週数		区別																		
		合計	鶴見	神奈川	西	中	南	港南	保土ヶ谷	旭	磯子	金沢	港北	緑	青葉	都筑	戸塚	栄	泉	瀬谷
第51週	定点数	94	7	6	3	4	5	5	5	6	4	5	8	5	7	5	7	4	4	4
	報告定点	87	7	5	3	4	5	4	4	4	4	5	8	5	5	5	7	4	4	4
	罹患数	416	25	24	0	8	29	28	14	8	26	27	44	87	24	21	17	8	23	3
	定点当り	4.78	3.57	4.80	0	2.00	5.80	7.00	3.50	2.00	6.50	5.40	5.50	17.40	4.80	4.20	2.43	2.00	5.75	0.75
第52週	報告定点	80	7	4	3	2	4	3	5	4	2	5	7	5	6	5	7	3	4	4
	罹患数	280	26	15	0	0	21	15	7	25	13	17	26	44	18	20	16	3	12	2
	定点当り	3.50	3.71	3.75	0	0	5.25	5.00	1.40	6.25	6.50	3.40	3.71	8.80	3.00	4.00	2.29	1.00	3.00	0.50
	報告定点	81	6	5	3	3	5	4	4	2	4	5	6	5	6	5	7	3	4	4
第1週	罹患数	84	8	7	0	1	0	7	4	1	6	10	8	12	5	9	2	0	1	3
	定点当り	1.04	1.33	1.40	0	0.33	0	1.75	1.00	0.50	1.50	2.00	1.33	2.40	0.83	1.80	0.29	0	0.25	0.75
	報告定点	87	7	5	3	4	5	4	4	4	4	5	7	5	7	5	7	3	4	4
	罹患数	199	14	19	2	3	13	12	4	3	18	9	17	46	16	9	4	3	7	0
第2週	報告定点	85	7	5	3	4	4	4	5	4	4	5	6	5	6	5	7	3	4	4
	罹患数	279	24	26	0	3	2	13	16	17	24	20	28	42	14	15	4	12	14	5
	定点当り	3.28	3.43	5.20	0	0.75	0.50	3.25	3.20	4.25	6.00	4.00	4.67	8.40	2.33	3.00	0.57	4.00	3.50	1.25

週数		合計	~5ヶ月	~11ヶ月	年齢												
					1歳	2歳	3歳	4歳	5歳	6歳	7歳	8歳	9歳	10~14歳	15~19歳	20歳以上	
第51週	罹患数	416			3	17	23	39	42	45	47	57	47	74	5	17	
	定点当り	4.78			0.03	0.20	0.26	0.45	0.48	0.52	0.54	0.66	0.54	0.85	0.06	0.20	
第52週	罹患数	280			7	13	17	26	30	32	34	28	30	47	3	13	
	定点当り	3.50			0.09	0.16	0.21	0.33	0.38	0.40	0.43	0.35	0.38	0.59	0.04	0.16	
第1週	罹患数	84			4	4	3	3	7	6	12	9	10	22		4	
	定点当り	1.04			0.05	0.05	0.04	0.04	0.09	0.07	0.15	0.11	0.12	0.27		0.05	
第2週	罹患数	199		1	3	5	11	15	25	19	24	22	19	42	5	8	
	定点当り	2.29		0.01	0.03	0.06	0.13	0.17	0.29	0.22	0.28	0.25	0.22	0.48	0.06	0.09	
第3週	罹患数	279		1	3	8	22	26	31	44	34	21	23	58	2	6	
	定点当り	3.28		0.01	0.04	0.09	0.26	0.31	0.36	0.52	0.40	0.25	0.27	0.68	0.02	0.07	

【年齢層別5週分集計】



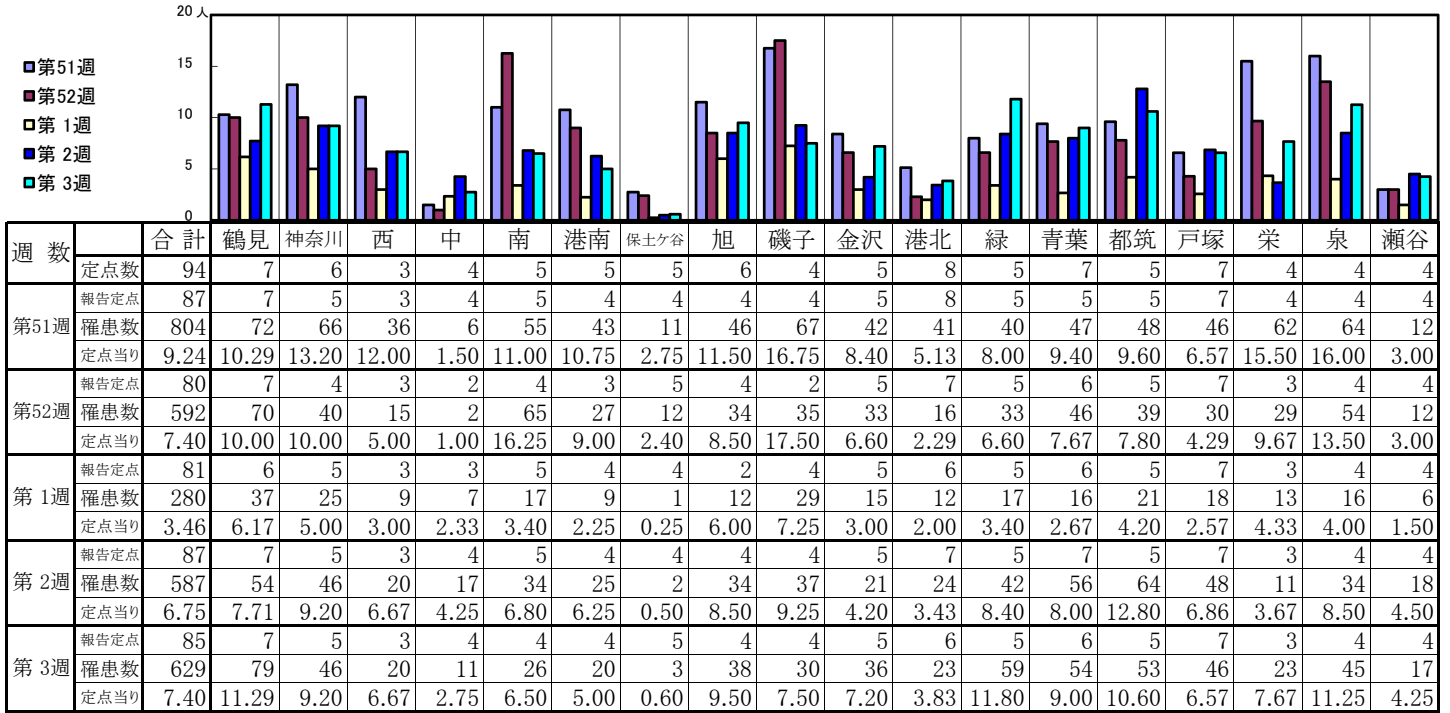
【定点当りの患者数】



<< 感染性胃腸炎 >>

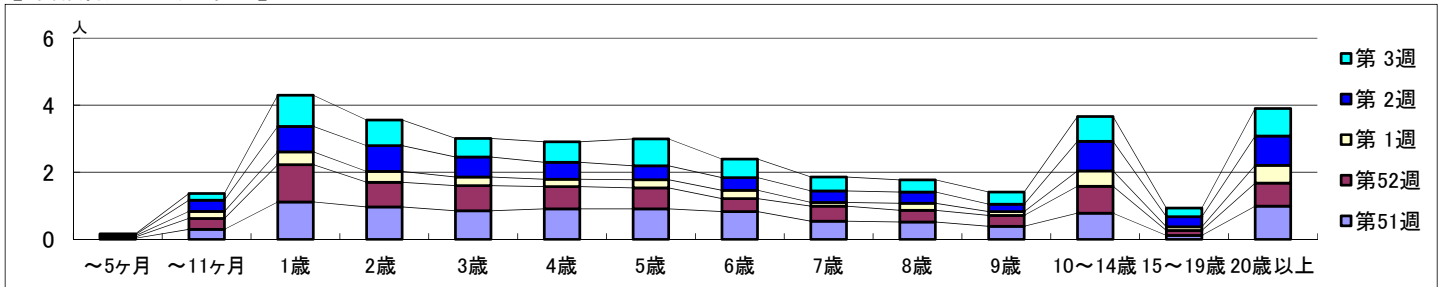
2023年12月18日 ~ 2024年1月21日
[2023年 第51週 ~ 2024年 第3週]

【区別・週別報告定点当り】

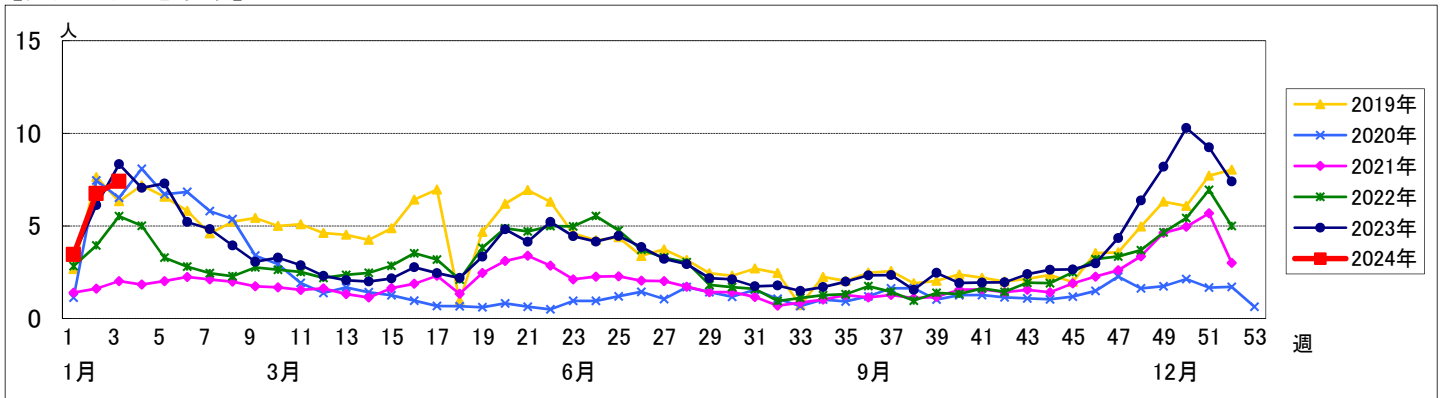


週数		合計	年齢層別													
			~5ヶ月	~11ヶ月	1歳	2歳	3歳	4歳	5歳	6歳	7歳	8歳	9歳	10~14歳	15~19歳	20歳以上
第51週	罹患数	804	3	26	97	84	74	79	79	72	47	45	34	68	10	86
	定点当り	9.24	0.03	0.30	1.11	0.97	0.85	0.91	0.91	0.83	0.54	0.52	0.39	0.78	0.11	0.99
第52週	罹患数	592	3	26	89	59	60	53	50	31	36	28	26	64	12	55
	定点当り	7.40	0.04	0.33	1.11	0.74	0.75	0.66	0.63	0.39	0.45	0.35	0.33	0.80	0.15	0.69
第1週	罹患数	280	3	17	31	26	21	18	20	20	9	17	9	37	9	43
	定点当り	3.46	0.04	0.21	0.38	0.32	0.26	0.22	0.25	0.25	0.11	0.21	0.11	0.46	0.11	0.53
第2週	罹患数	587	3	29	66	67	52	44	36	33	30	29	19	77	26	76
	定点当り	6.75	0.03	0.33	0.76	0.77	0.60	0.51	0.41	0.38	0.34	0.33	0.22	0.89	0.30	0.87
第3週	罹患数	629	2	17	79	65	47	52	68	47	35	31	31	63	22	70
	定点当り	7.40	0.02	0.20	0.93	0.76	0.55	0.61	0.80	0.55	0.41	0.36	0.36	0.74	0.26	0.82

【年齢層別5週分集計】



【定点当りの患者数】



<< 水痘 >>

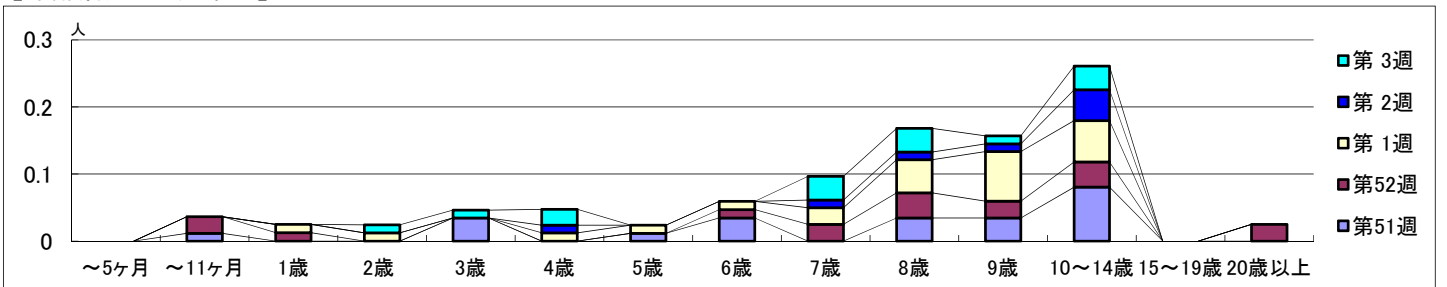
2023年12月18日 ~ 2024年1月21日
[2023年 第51週 ~ 2024年 第3週]

【区別・週別報告定点当り】

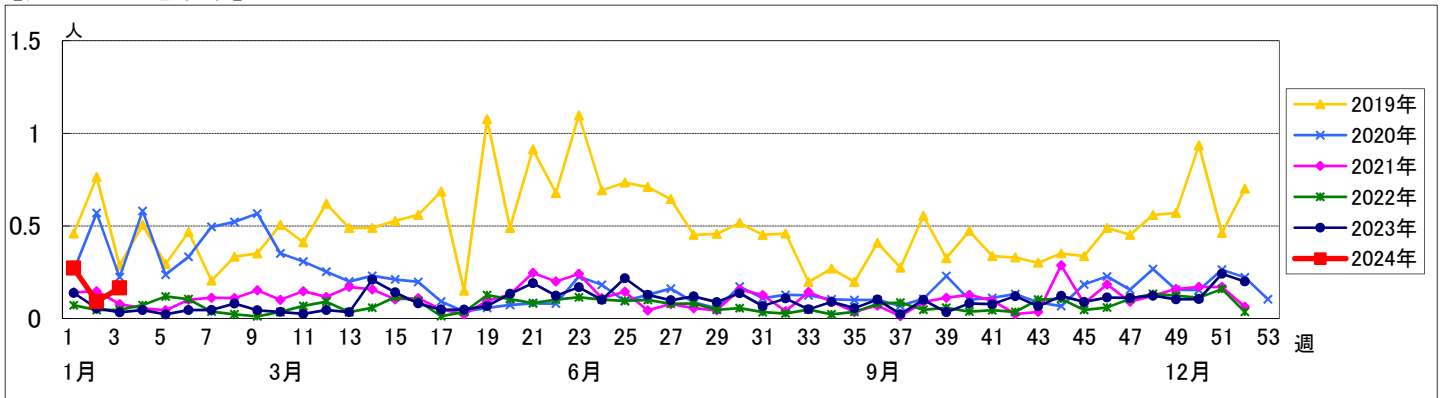
週数		合計	鶴見	神奈川	西	中	南	港南	保土ヶ谷	旭	磯子	金沢	港北	緑	青葉	都筑	戸塚	栄	泉	瀬谷
		定点数	94	7	6	3	4	5	5	5	6	4	5	8	5	7	5	7	4	4
第51週	報告定点	87	7	5	3	4	5	4	4	4	4	5	8	5	5	5	7	4	4	4
	罹患数	21	0	0	2	1	0	0	0	0	1	0	0	2	0	3	1	0	10	1
	定点当り	0.24	0	0	0.67	0.25	0	0	0	0	0.25	0	0	0.40	0	0.60	0.14	0	2.50	0.25
第52週	報告定点	80	7	4	3	2	4	3	5	4	2	5	7	5	6	5	7	3	4	4
	罹患数	16	1	0	1	0	0	1	0	1	0	1	2	0	3	3	1	0	2	0
	定点当り	0.20	0.14	0	0.33	0	0	0.33	0	0.25	0	0.20	0.29	0	0.50	0.60	0.14	0	0.50	0
第1週	報告定点	81	6	5	3	3	5	4	4	2	4	5	6	5	6	5	7	3	4	4
	罹患数	22	0	0	0	0	0	1	0	0	0	1	1	0	0	0	1	2	16	0
	定点当り	0.27	0	0	0	0	0	0.25	0	0	0	0.20	0.17	0	0	0	0.14	0.67	4.00	0
第2週	報告定点	87	7	5	3	4	5	4	4	4	4	5	7	5	7	5	7	3	4	4
	罹患数	8	0	0	0	0	0	0	0	0	0	0	0	0	1	1	0	1	5	0
	定点当り	0.09	0	0	0	0	0	0	0	0	0	0	0	0	0.14	0.20	0	0.33	1.25	0
第3週	報告定点	85	7	5	3	4	4	4	5	4	4	5	6	5	6	5	7	3	4	4
	罹患数	14	0	0	0	0	0	0	0	3	0	0	0	0	1	2	0	1	5	2
	定点当り	0.16	0	0	0	0	0	0	0	0.75	0	0	0	0	0.17	0.40	0	0.33	1.25	0.50

週数		合計	~5ヶ月	~11ヶ月	1歳	2歳	3歳	4歳	5歳	6歳	7歳	8歳	9歳	10~14歳	15~19歳	20歳以上
第51週	罹患数	21		1			3		1	3		3	3	7		
	定点当り	0.24		0.01			0.03		0.01	0.03		0.03	0.03	0.08		
第52週	罹患数	16		2	1					1	2	3	2	3		2
	定点当り	0.20		0.03	0.01					0.01	0.03	0.04	0.03	0.04		0.03
第1週	罹患数	22			1	1		1	1	1	2	4	6	5		
	定点当り	0.27			0.01	0.01		0.01	0.01	0.01	0.02	0.05	0.07	0.06		
第2週	罹患数	8						1			1	1	1	4		
	定点当り	0.09						0.01			0.01	0.01	0.01	0.05		
第3週	罹患数	14				1	1	2			3	3	1	3		
	定点当り	0.16				0.01	0.01	0.02			0.04	0.04	0.01	0.04		

【年齢層別5週分集計】



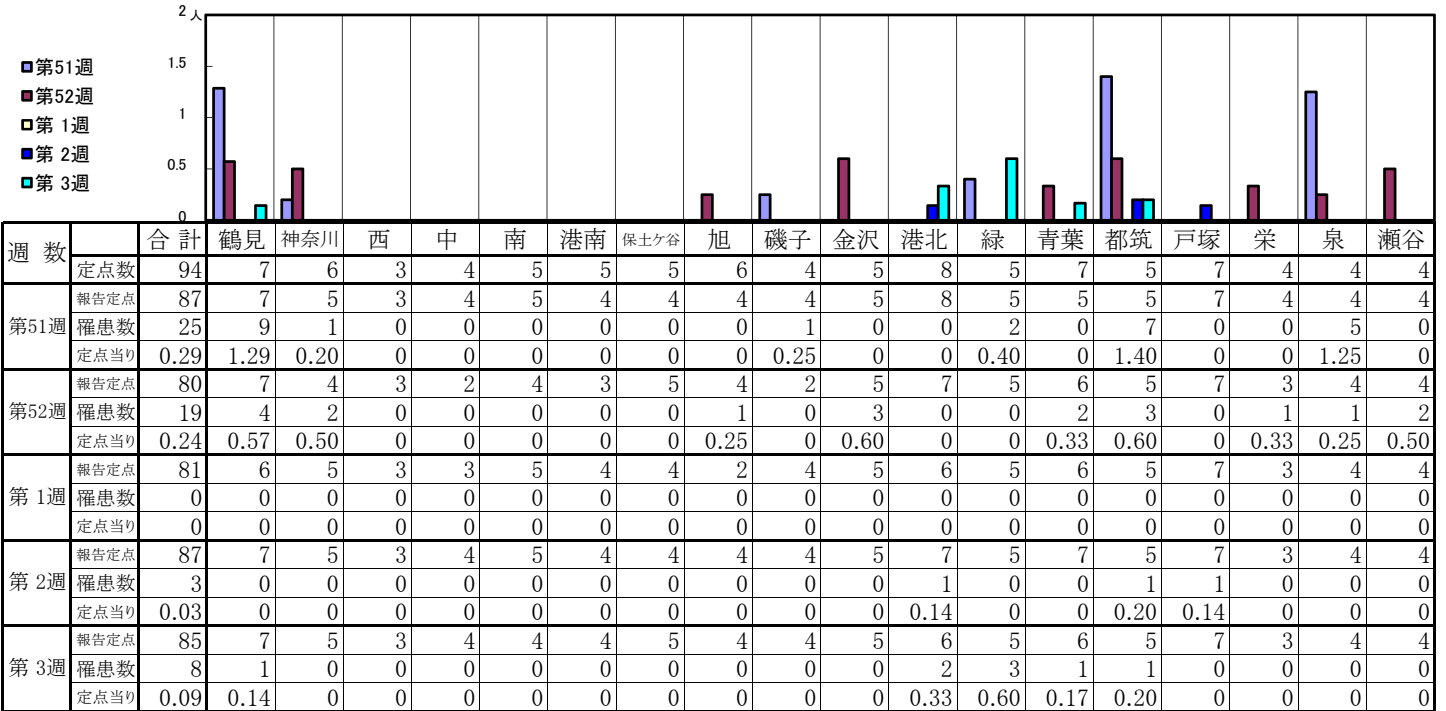
【定点当りの患者数】



<< 手足口病 >>

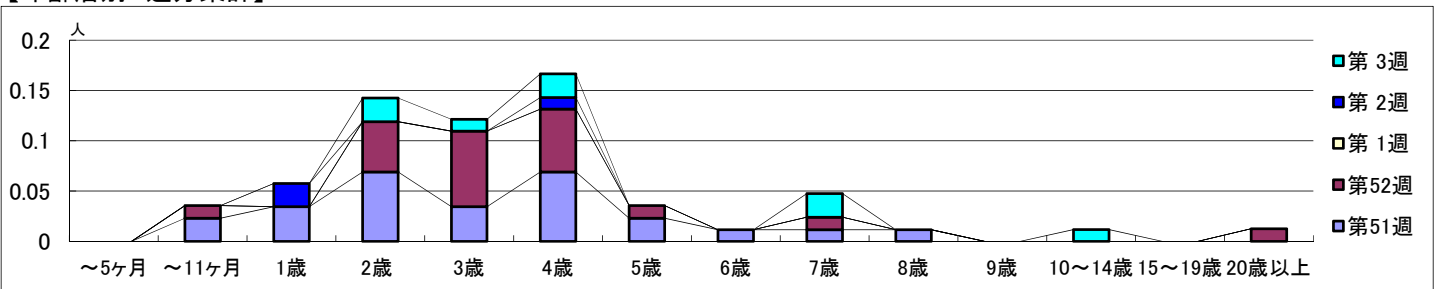
2023年12月18日 ~ 2024年1月21日
[2023年 第51週 ~ 2024年 第3週]

【区別・週別報告定点当り】

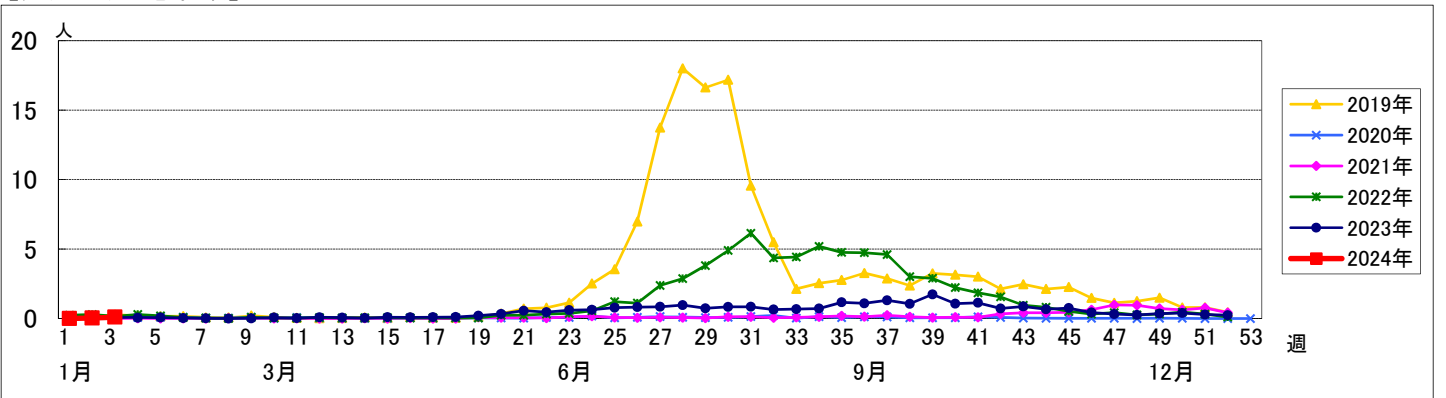


週数		合計	~5ヶ月	~11ヶ月	年齢												
					1歳	2歳	3歳	4歳	5歳	6歳	7歳	8歳	9歳	10~14歳	15~19歳	20歳以上	
第51週	罹患数	25		2	3	6	3	6	2	1	1	1					
	定点当り	0.29		0.02	0.03	0.07	0.03	0.07	0.02	0.01	0.01	0.01					
第52週	罹患数	19		1		4	6	5	1		1						1
	定点当り	0.24		0.01		0.05	0.08	0.06	0.01		0.01						0.01
第1週	罹患数	0															
	定点当り	0															
第2週	罹患数	3				2			1								
	定点当り	0.03				0.02			0.01								
第3週	罹患数	8				2	1	2				2			1		
	定点当り	0.09				0.02	0.01	0.02				0.02			0.01		

【年齢層別5週分集計】



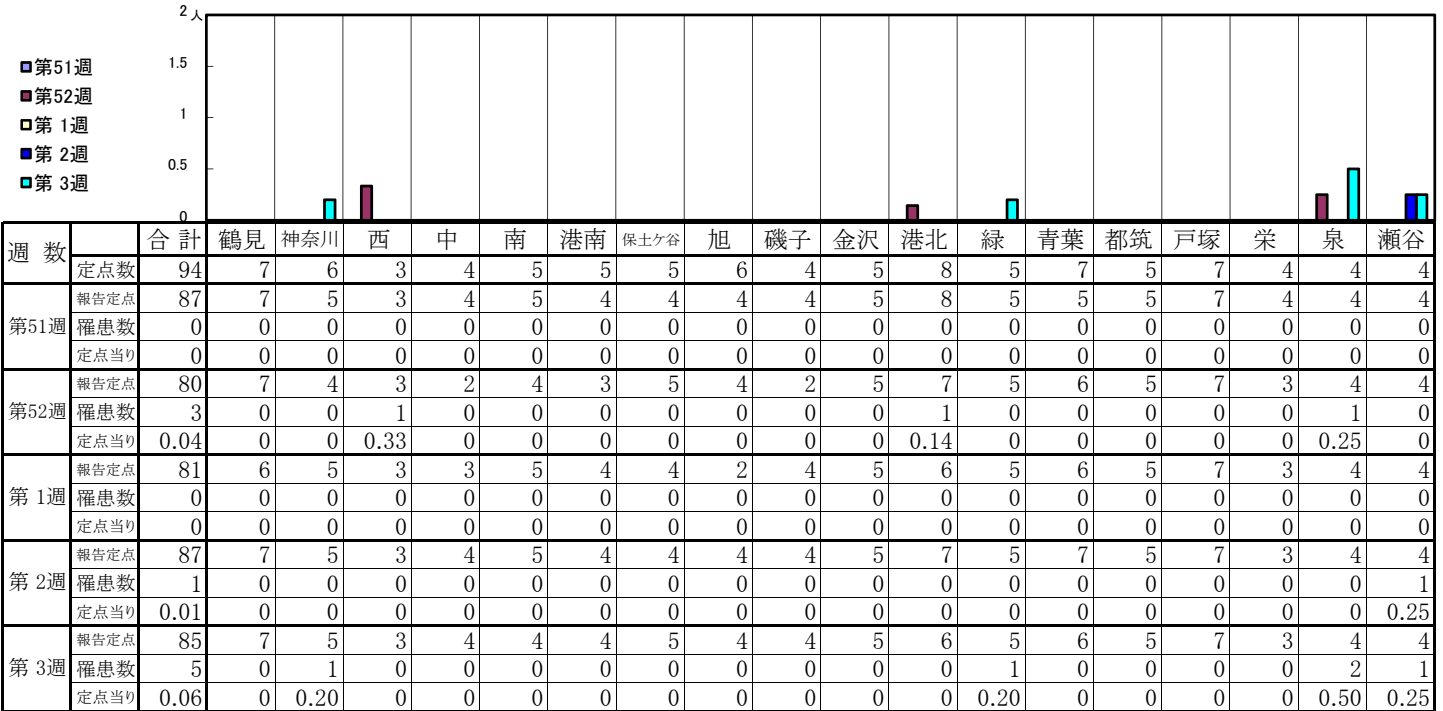
【定点当りの患者数】



<< 伝染性紅斑 >>

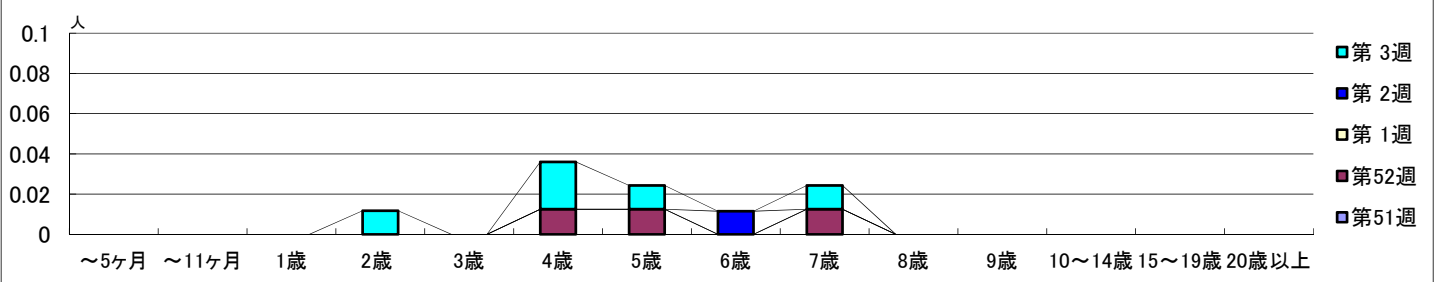
2023年12月18日 ~ 2024年1月21日
[2023年 第51週 ~ 2024年 第3週]

【区別・週別報告定点当り】

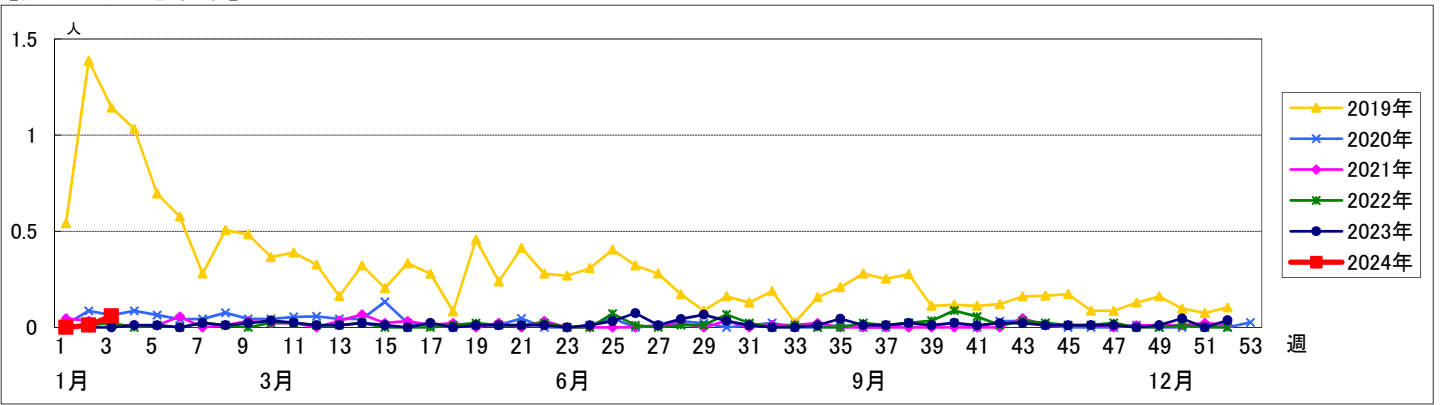


週数	合計	~5ヶ月	~11ヶ月	1歳	2歳	3歳	4歳	5歳	6歳	7歳	8歳	9歳	10~14歳	15~19歳	20歳以上
第51週	罹患数 0														
第51週	定点当り 0														
第52週	罹患数 3						1	1		1					
第52週	定点当り 0.04						0.01	0.01		0.01					
第1週	罹患数 0														
第1週	定点当り 0														
第2週	罹患数 1								1						
第2週	定点当り 0.01								0.01						
第3週	罹患数 5				1		2	1		1					
第3週	定点当り 0.06				0.01		0.02	0.01		0.01					

【年齢層別5週分集計】



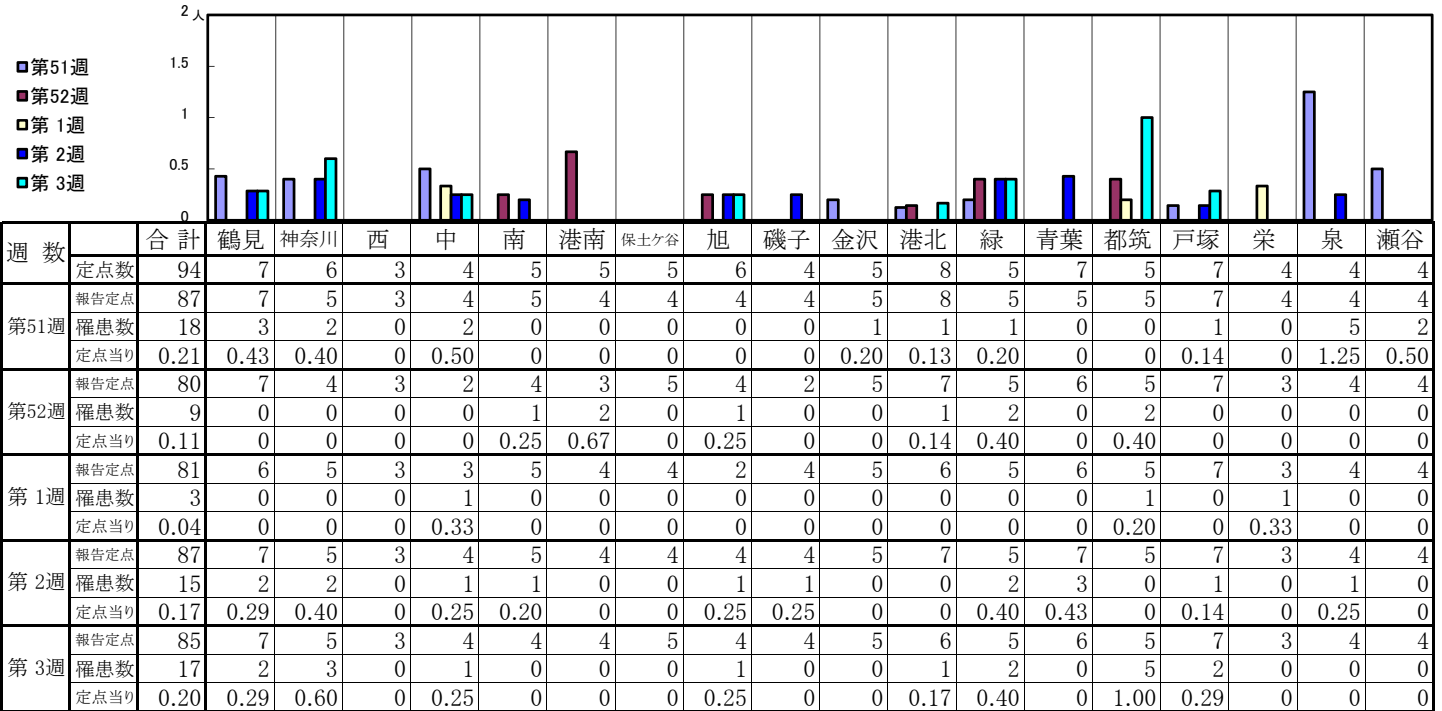
【定点当りの患者数】



<< 突発性発しん >>

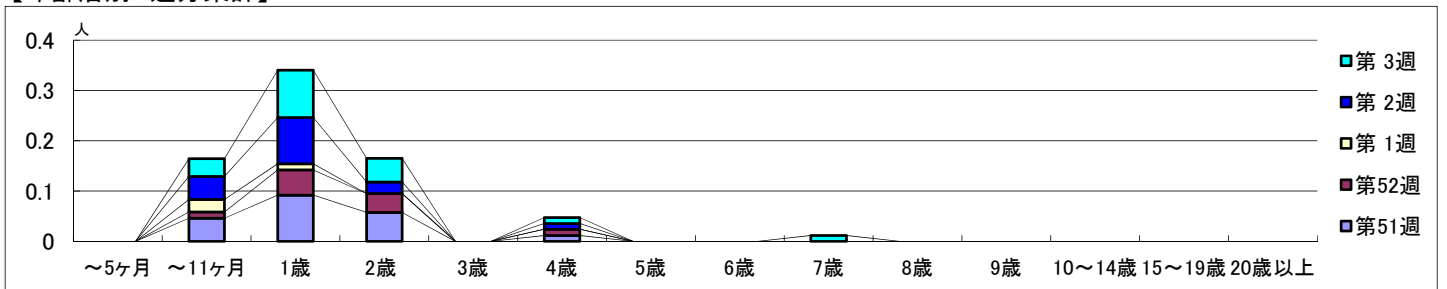
2023年12月18日 ~ 2024年1月21日
[2023年 第51週 ~ 2024年 第3週]

【区別・週別報告定点当り】

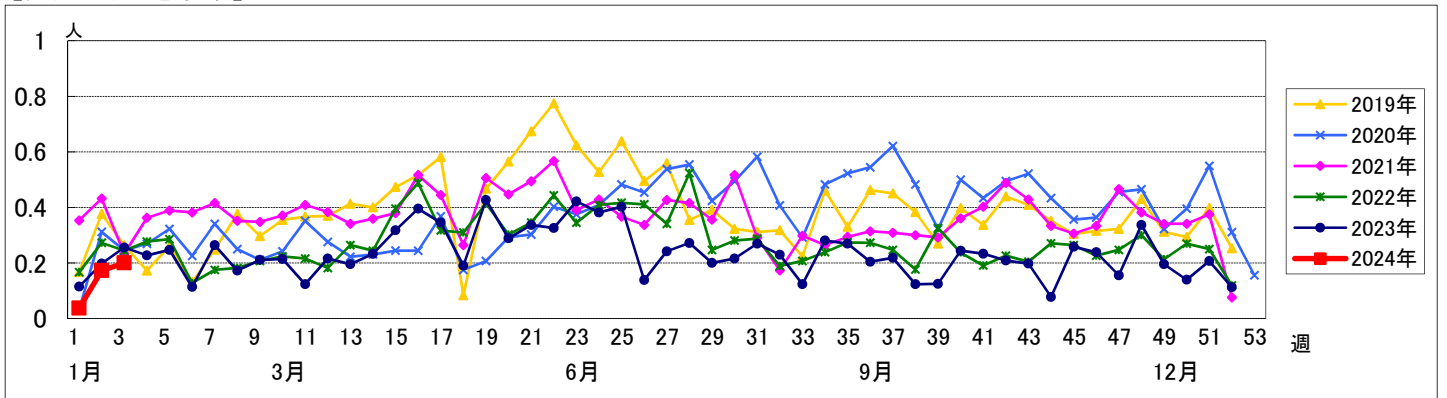


週数		合計	~5ヶ月	~11ヶ月	1歳	2歳	3歳	4歳	5歳	6歳	7歳	8歳	9歳	10~14歳	15~19歳	20歳以上
第51週	罹患数	18		4	8	5		1								
第51週	定点当り	0.21		0.05	0.09	0.06		0.01								
第52週	罹患数	9		1	4	3		1								
第52週	定点当り	0.11		0.01	0.05	0.04		0.01								
第1週	罹患数	3		2	1											
第1週	定点当り	0.04		0.02	0.01											
第2週	罹患数	15		4	8	2		1								
第2週	定点当り	0.17		0.05	0.09	0.02		0.01								
第3週	罹患数	17		3	8	4		1			1					
第3週	定点当り	0.20		0.04	0.09	0.05		0.01			0.01					

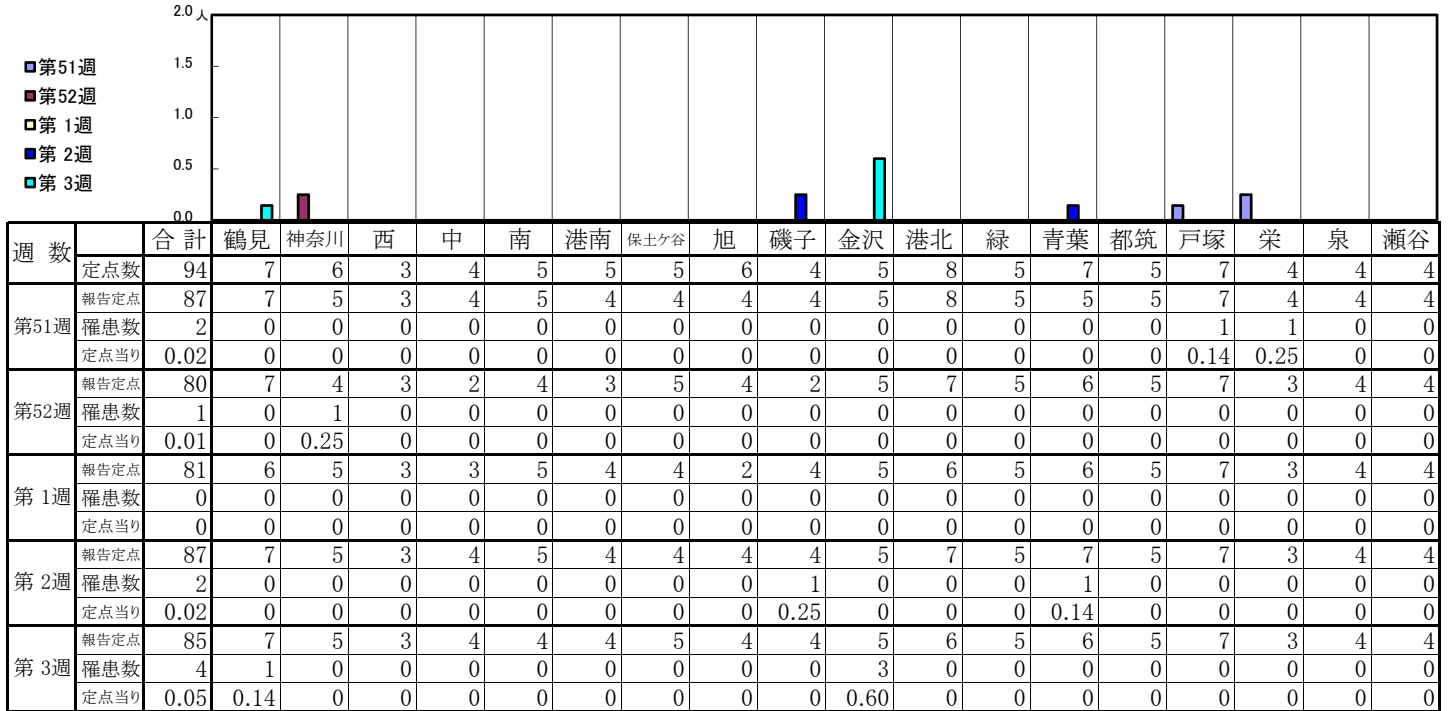
【年齢層別5週分集計】



【定点当りの患者数】

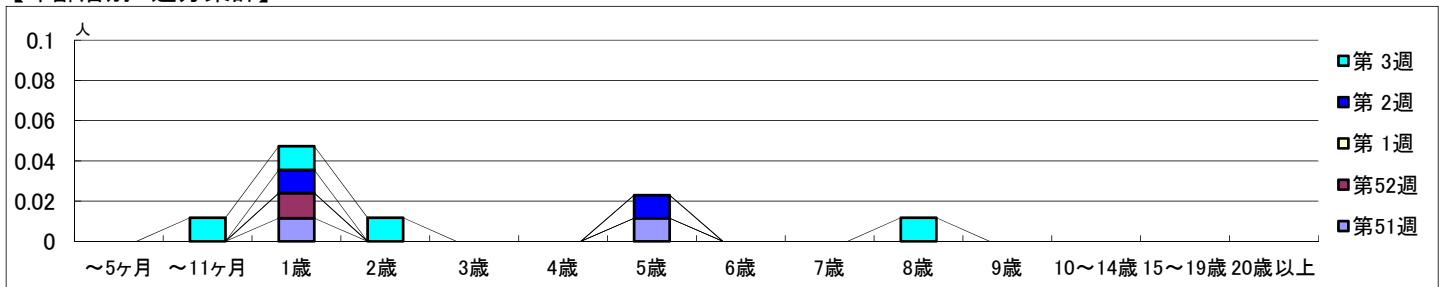


【区別・週別報告定点当り】

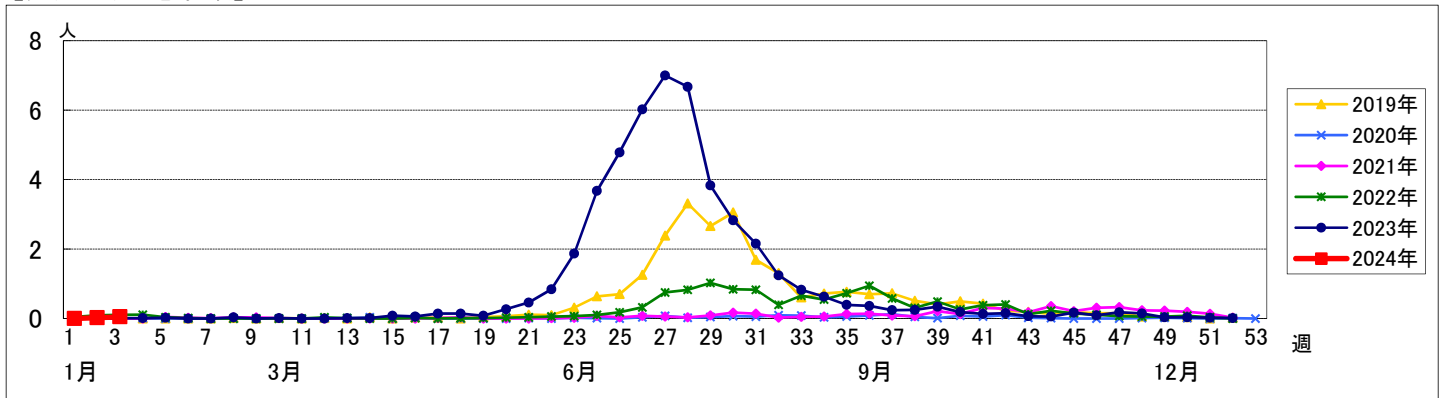


週数	合計	~5ヶ月	~11ヶ月	1歳	2歳	3歳	4歳	5歳	6歳	7歳	8歳	9歳	10~14歳	15~19歳	20歳以上
第51週	罹患数 2 定点当り 0.02			1 0.01				1 0.01							
第52週	罹患数 1 定点当り 0.01			1 0.01											
第1週	罹患数 0 定点当り 0														
第2週	罹患数 2 定点当り 0.02			1 0.01				1 0.01							
第3週	罹患数 4 定点当り 0.05		1 0.01	1 0.01	1 0.01						1 0.01				

【年齢層別5週分集計】



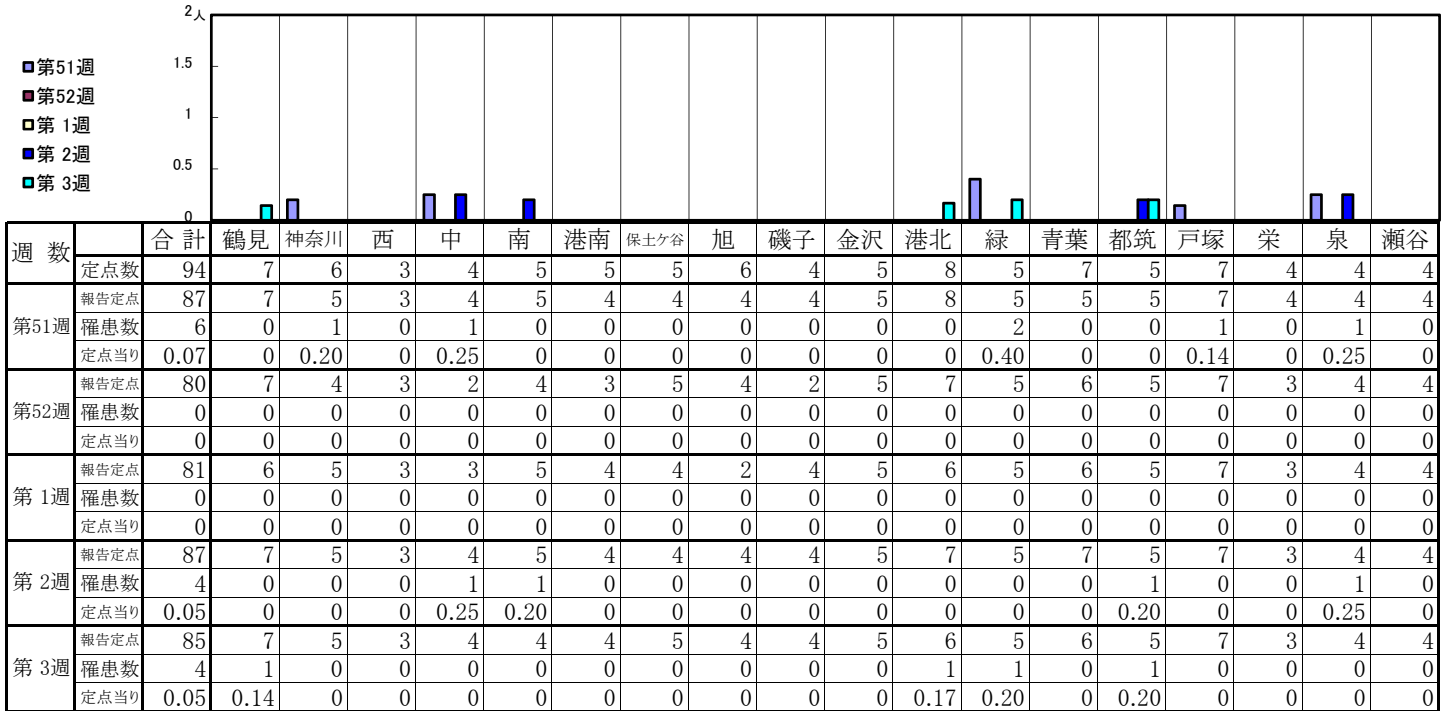
【定点当りの患者数】



<< 流行性耳下腺炎 >>

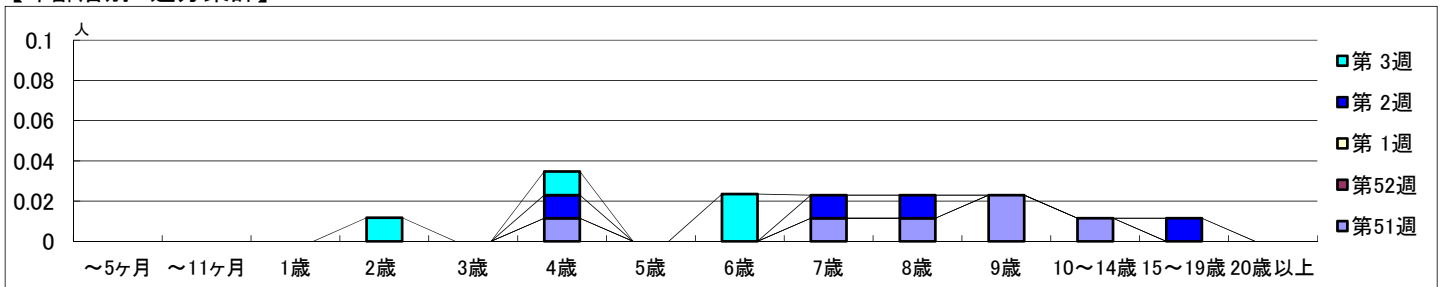
2023年12月18日 ~ 2024年1月21日
[2023年 第51週 ~ 2024年 第3週]

【区別・週別報告定点当り】

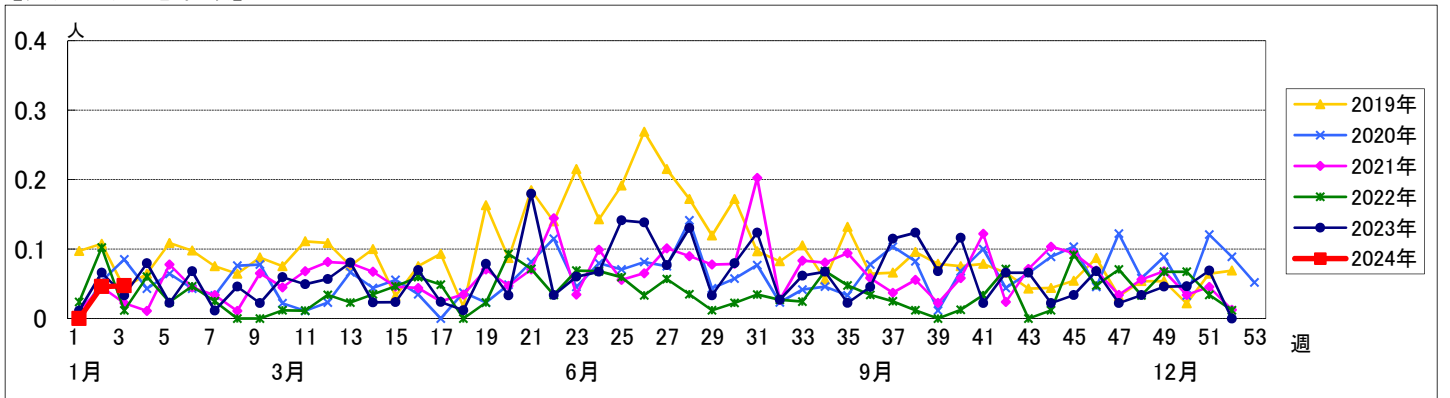


週数	合計	~5ヶ月	~11ヶ月	1歳	2歳	3歳	4歳	5歳	6歳	7歳	8歳	9歳	10~14歳	15~19歳	20歳以上
第51週	罹患数	6					1			1	1	2	1		
第51週	定点当り	0.07					0.01			0.01	0.01	0.02	0.01		
第52週	罹患数	0													
第52週	定点当り	0													
第1週	罹患数	0													
第1週	定点当り	0													
第2週	罹患数	4					1			1	1			1	
第2週	定点当り	0.05					0.01			0.01	0.01			0.01	
第3週	罹患数	4			1		1		2						
第3週	定点当り	0.05			0.01		0.01		0.02						

【年齢層別5週分集計】



【定点当りの患者数】



<< 急性出血性結膜炎 >>

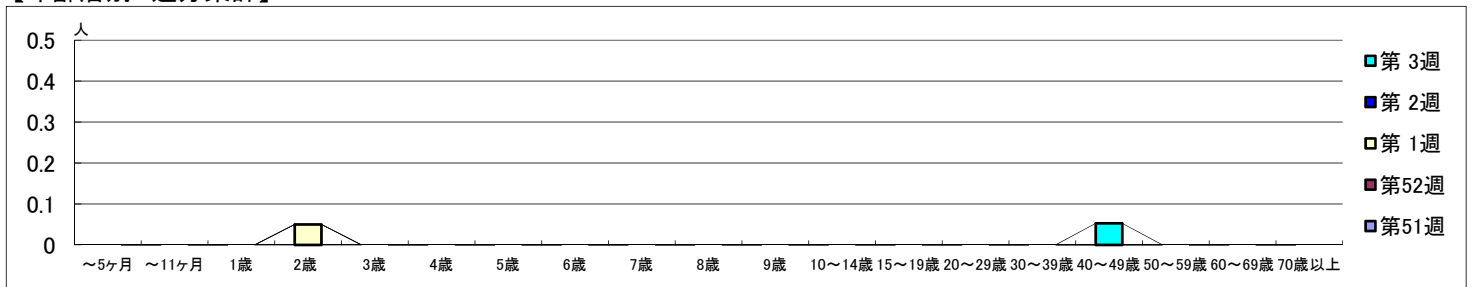
2023年12月18日 ~ 2024年1月21日
[2023年 第51週 ~ 2024年 第3週]

【区別・週別報告定点当り】

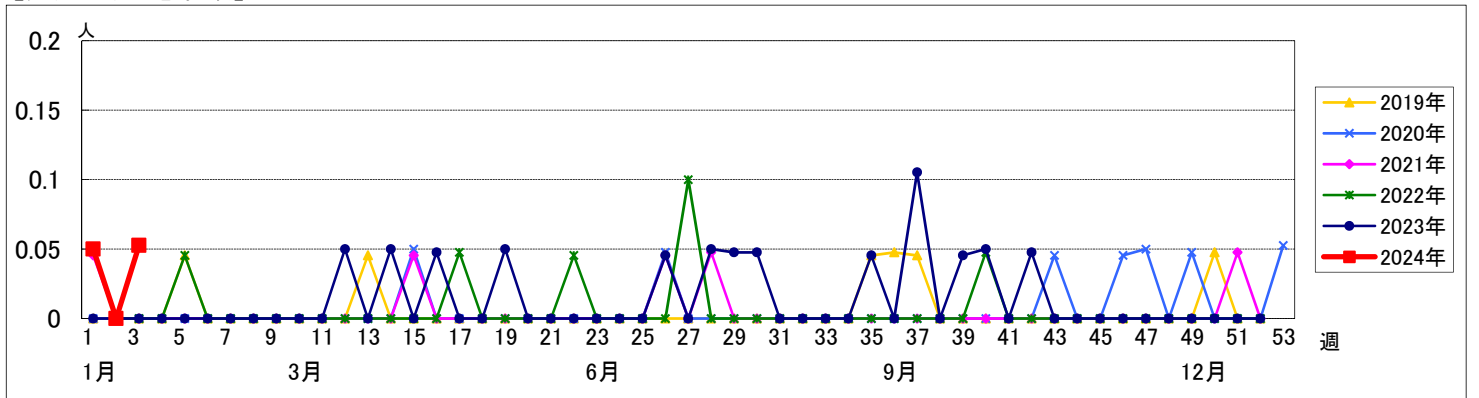
週数		合計	鶴見	神奈川	西	中	南	港南	保土ヶ谷	旭	磯子	金沢	港北	緑	青葉	都筑	戸塚	栄	泉	瀬谷
第51週	定点数	22	2	1	1	1	1	1	1	1	1	1	2	1	2	1	2	1	1	1
	報告定点	21	2	1	1	0	1	1	1	1	1	1	2	1	2	1	2	1	1	1
	罹患数	0	0	0	0	0	0	0	0	0	0	0	0	0	0	0	0	0	0	0
	定点当り	0	0	0	0	0	0	0	0	0	0	0	0	0	0	0	0	0	0	0
第52週	報告定点	19	1	1	1	1	1	1	1	1	1	1	2	1	1	1	2	0	1	1
	罹患数	0	0	0	0	0	0	0	0	0	0	0	0	0	0	0	0	0	0	0
	定点当り	0	0	0	0	0	0	0	0	0	0	0	0	0	0	0	0	0	0	0
	報告定点	20	2	1	1	1	1	1	1	1	1	0	2	1	2	1	1	1	1	1
第1週	罹患数	1	0	0	0	0	0	0	0	0	0	0	0	0	0	0	0	0	0	0
	定点当り	0.05	0	0	0	0	0	0	0	0	0	0	0	0	0	0	0	0	0	1.00
	報告定点	20	2	1	1	1	1	1	1	1	1	0	1	1	2	1	2	1	1	1
	罹患数	0	0	0	0	0	0	0	0	0	0	0	0	0	0	0	0	0	0	0
第2週	報告定点	20	2	1	1	1	1	1	1	1	1	0	1	1	2	1	2	1	1	1
	罹患数	0	0	0	0	0	0	0	0	0	0	0	0	0	0	0	0	0	0	0
	定点当り	0	0	0	0	0	0	0	0	0	0	0	0	0	0	0	0	0	0	0
	報告定点	19	1	1	1	0	1	1	1	1	1	0	2	1	2	1	2	1	1	1
第3週	罹患数	1	0	0	0	0	0	0	0	0	0	0	0	0	0	0	0	0	0	1
	定点当り	0.05	0	0	0	0	0	0	0	0	0	0	0	0	0	0	0	0	0	1.00

週数		合計	~5ヶ月	~11ヶ月	1歳	2歳	3歳	4歳	5歳	6歳	7歳	8歳	9歳	10~14歳	15~19歳	20~29歳	30~39歳	40~49歳	50~59歳	60~69歳	70歳以上
第51週	罹患数	0																			
	定点当り	0																			
第52週	罹患数	0																			
	定点当り	0																			
第1週	罹患数	1				1															
	定点当り	0.05				0.05															
第2週	罹患数	0																			
	定点当り	0																			
第3週	罹患数	1																	1		
	定点当り	0.05																	0.05		

【年齢層別5週分集計】



【定点当りの患者数】



<< 流行性角結膜炎 >>

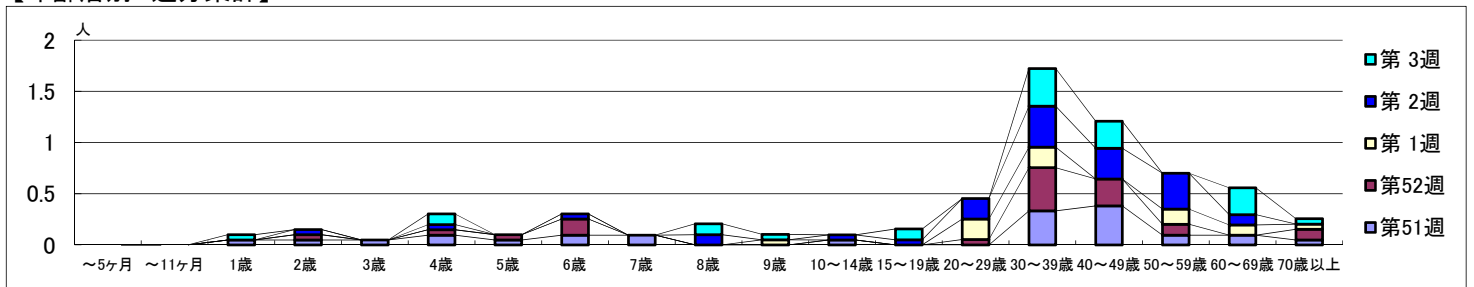
2023年12月18日 ~ 2024年1月21日
[2023年 第51週 ~ 2024年 第3週]

【区別・週別報告定点当り】

週数		合計	区別																
			鶴見	神奈川	西	中	南	港南	保土ヶ谷	旭	磯子	金沢	港北	緑	青葉	都筑	戸塚	栄	泉
第51週	定点数	22	2	1	1	1	1	1	1	1	1	2	1	2	1	2	1	1	1
	報告定点	21	2	1	1	0	1	1	1	1	1	2	1	2	1	2	1	1	1
	罹患数	31	0	0	3	0	0	0	2	1	1	0	3	7	3	4	0	2	5
	定点当り	1.48	0	0	3.00	0	0	0	2.00	1.00	1.00	0	3.00	3.50	3.00	2.00	0	2.00	5.00
第52週	報告定点	19	1	1	1	1	1	1	1	1	1	2	1	1	1	2	0	1	1
	罹患数	24	0	0	0	0	0	1	5	0	2	1	3	0	6	2	0	1	1
	定点当り	1.26	0	0	0	0	0	1.00	5.00	0	2.00	1.00	3.00	0	6.00	1.00	0	1.00	1.00
	報告定点	20	2	1	1	1	1	1	1	1	0	2	1	2	1	1	1	1	1
第1週	罹患数	15	0	0	1	0	1	0	4	0	1	0	0	2	6	0	0	0	0
	定点当り	0.75	0	0	1.00	0	1.00	0	4.00	0	1.00	0	0	1.00	6.00	0	0	0	0
	報告定点	20	2	1	1	1	1	1	1	1	0	1	1	2	1	2	1	1	1
	罹患数	34	1	2	1	0	0	0	4	1	2	0	2	1	3	6	9	0	0
第2週	定点当り	1.70	0.50	2.00	1.00	0	0	0	4.00	1.00	2.00	0	2.00	1.00	1.50	6.00	4.50	0	0
	報告定点	19	1	1	1	0	1	1	1	1	0	2	1	2	1	2	1	1	1
	罹患数	26	0	2	4	0	2	0	2	1	3	0	4	0	3	3	1	0	0
	定点当り	1.37	0	2.00	4.00	0	2.00	0	2.00	1.00	3.00	0	2.00	0	1.50	3.00	0.50	0	0

週数		合計	年齢層別																	
			~5ヶ月	~11ヶ月	1歳	2歳	3歳	4歳	5歳	6歳	7歳	8歳	9歳	10~14歳	15~19歳	20~29歳	30~39歳	40~49歳	50~59歳	60~69歳
第51週	罹患数	31			1	1	1	2	1	2	2			1		7	8	2	2	1
	定点当り	1.48			0.05	0.05	0.05	0.10	0.05	0.10	0.10			0.05		0.33	0.38	0.10	0.10	0.05
第52週	罹患数	24				1		1	1	3					1	8	5	2		2
	定点当り	1.26				0.05		0.05	0.05	0.16					0.05	0.42	0.26	0.11		0.11
第1週	罹患数	15											1		4	4		3	2	1
	定点当り	0.75											0.05		0.20	0.20		0.15	0.10	0.05
第2週	罹患数	34				1		1		1		2		1	1	4	8	6	7	2
	定点当り	1.70				0.05		0.05		0.05		0.10		0.05	0.05	0.20	0.40	0.30	0.35	0.10
第3週	罹患数	26			1			2				2	1		2	7	5		5	1
	定点当り	1.37			0.05			0.11				0.11	0.05		0.11	0.37	0.26		0.26	0.05

【年齢層別5週分集計】



【定点当りの患者数】

