

疾病別 警報・注意報 発生状況

2023年 第46週

	インフルエンザ	新型コロナウイルス感染症	RSウイルス感染症	咽頭結膜熱	A群溶血性レンサ球菌咽頭炎	感染性胃腸炎	水痘	手足口病	伝染性紅斑	突発性発しん	ヘルパンギーナ	流行性耳下腺炎	急性出血性結膜炎	流行性角結膜炎
警報レベル	◎ 30			3	8	20	2	5	2		6	6	1	8
終息基準値	◎ 10			1	4	12	1	2	1		2	2	0.1	4
注意報レベル	○ 10						1					3		
横浜市	○ 12.03	1.17	-	2.19	3.78	2.95	0.10	0.44	0.01	0.24	0.09	0.07	-	1.30
鶴見	○ 11.64	1.18	-	0.86	1.14	5.86	-	0.29	-	0.29	-	-	-	-
神奈川	◎ 14.11	1.22	-	◎ 8.60	5.40	3.20	-	0.80	-	-	-	0.20	-	2.00
西	6.60	0.40	-	-	0.33	3.00	0.33	-	-	0.67	-	-	-	2.00
中	6.60	1.60	-	0.33	0.33	0.67	-	-	-	-	-	-
南	○ 13.13	0.88	-	◎ 3.20	3.20	7.00	-	-	-	0.60	0.20	-	-	-
港南	9.86	0.57	-	1.25	2.00	4.50	-	0.50	-	0.25	-	0.25	-	-
保土ヶ谷	○ 11.25	1.88	-	0.80	3.40	0.60	-	-	-	-	-	-	-	2.00
旭	9.38	1.25	-	0.25	2.25	2.00	-	-	-	-	0.25	-	-	-
磯子	○ 13.14	1.43	-	0.50	◎ 7.00	3.75	-	-	-	-	0.50	-	-	-
金沢	7.63	1.13	-	1.80	4.80	1.00	-	1.60	-	0.60	0.80	-	-	-
港北	○ 11.36	0.09	-	1.83	7.17	1.83	-	0.50	-	-	-	-	-	-
緑	○ 15.20	-	-	◎ 6.40	◎ 8.20	3.00	0.20	0.60	-	0.60	-	0.20	-	◎ 6.00
青葉	◎ 15.36	2.18	-	◎ 1.86	4.57	3.57	-	0.86	0.14	0.29	-	-	-	2.50
都筑	◎ 19.75	2.75	-	2.40	7.00	3.00	0.80	0.40	-	0.20	-	0.40	-	1.00
戸塚	○ 10.73	0.64	-	1.86	1.29	1.57	0.14	0.57	-	0.14	-	-	-	1.00
栄	○ 14.60	0.80	-	1.33	1.67	0.67	-	0.67	-	-	-	-	-	1.00
泉	○ 12.29	1.14	-	◎ 3.25	4.50	4.75	0.25	0.50	-	0.25	-	-	-	2.00
瀬谷	○ 11.14	1.43	-	0.75	0.75	1.00	0.25	-	-	0.50	-	0.25	-	3.00

(-: 定点当たり0.00) (…: 未報告)

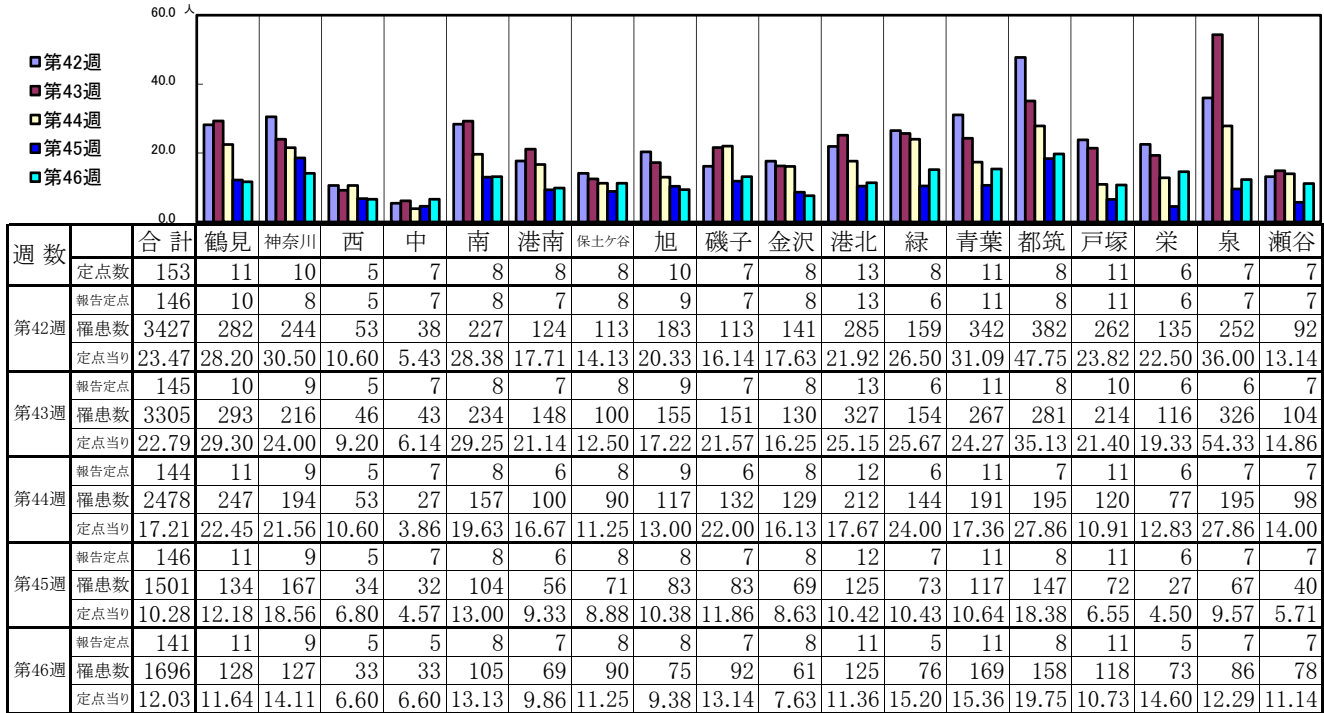
- ◎ 報告定点当たりの値が警報レベル もしくは警報レベル継続中です
- 報告定点当たりの値が注意報レベルに達しています

(この数字は集計時点のもので、翌週以降変動することもあります)

<< インフルエンザ >>

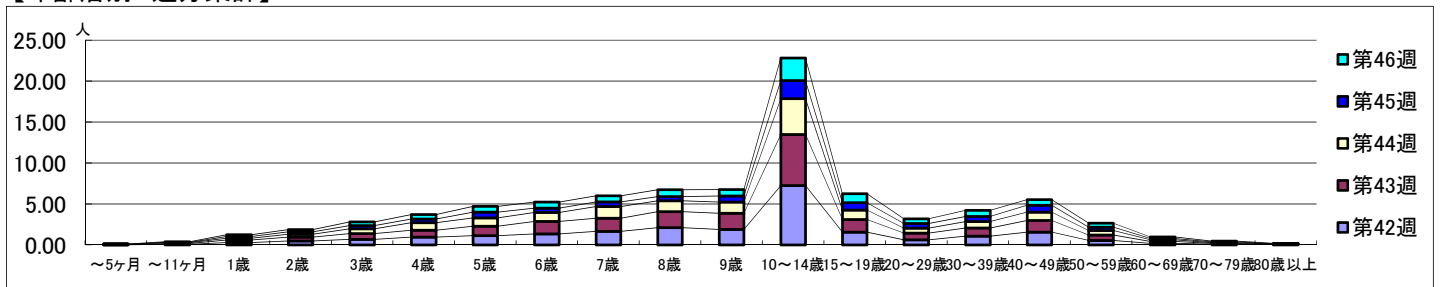
2023年10月16日 ~ 11月19日
[2023年 第42週 ~ 第46週]

【区別・週別報告定点当り】

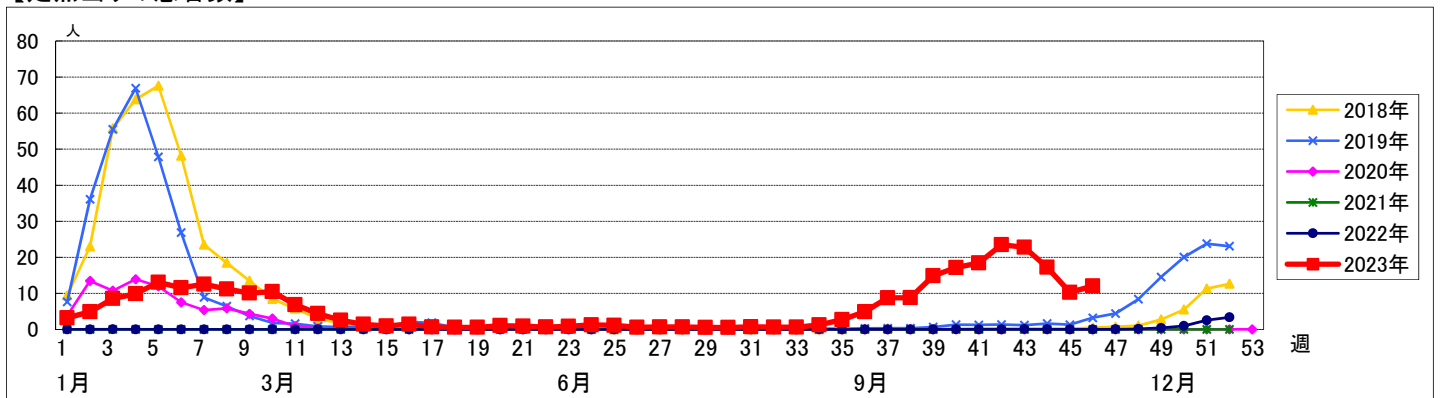


週数	合計	~5ヶ月	~11ヶ月	1歳	2歳	3歳	4歳	5歳	6歳	7歳	8歳	9歳	10~14歳	15~19歳	20~29歳	30~39歳	40~49歳	50~59歳	60~69歳	70~79歳	80歳以上	
第42週	罹患数	3427	2	11	41	70	98	140	164	195	241	306	277	1057	228	90	155	227	79	27	13	6
第42週	定点当り	23.47	0.01	0.08	0.28	0.48	0.67	0.96	1.12	1.34	1.65	2.10	1.90	7.24	1.56	0.62	1.06	1.55	0.54	0.18	0.09	0.04
第43週	罹患数	3305	5	14	46	69	103	122	167	222	232	286	284	906	223	121	146	208	97	35	15	4
第43週	定点当り	22.79	0.03	0.10	0.32	0.48	0.71	0.84	1.15	1.53	1.60	1.97	1.96	6.25	1.54	0.83	1.01	1.43	0.67	0.24	0.10	0.03
第44週	罹患数	2478	6	15	31	49	84	130	148	157	207	189	199	630	165	86	111	145	79	29	12	6
第44週	定点当り	17.21	0.04	0.10	0.22	0.34	0.58	0.90	1.03	1.09	1.44	1.31	1.38	4.38	1.15	0.60	0.77	1.01	0.55	0.20	0.08	0.04
第45週	罹患数	1501	1	6	32	43	58	67	101	77	81	75	109	321	132	83	94	122	58	22	12	7
第45週	定点当り	10.28	0.01	0.04	0.22	0.29	0.40	0.46	0.69	0.53	0.55	0.51	0.75	2.20	0.90	0.57	0.64	0.84	0.40	0.15	0.08	0.05
第46週	罹患数	1696	2	10	31	40	63	76	99	106	105	118	110	388	154	79	103	98	69	26	15	4
第46週	定点当り	12.03	0.01	0.07	0.22	0.28	0.45	0.54	0.70	0.75	0.74	0.84	0.78	2.75	1.09	0.56	0.73	0.70	0.49	0.18	0.11	0.03

【年齢層別5週分集計】



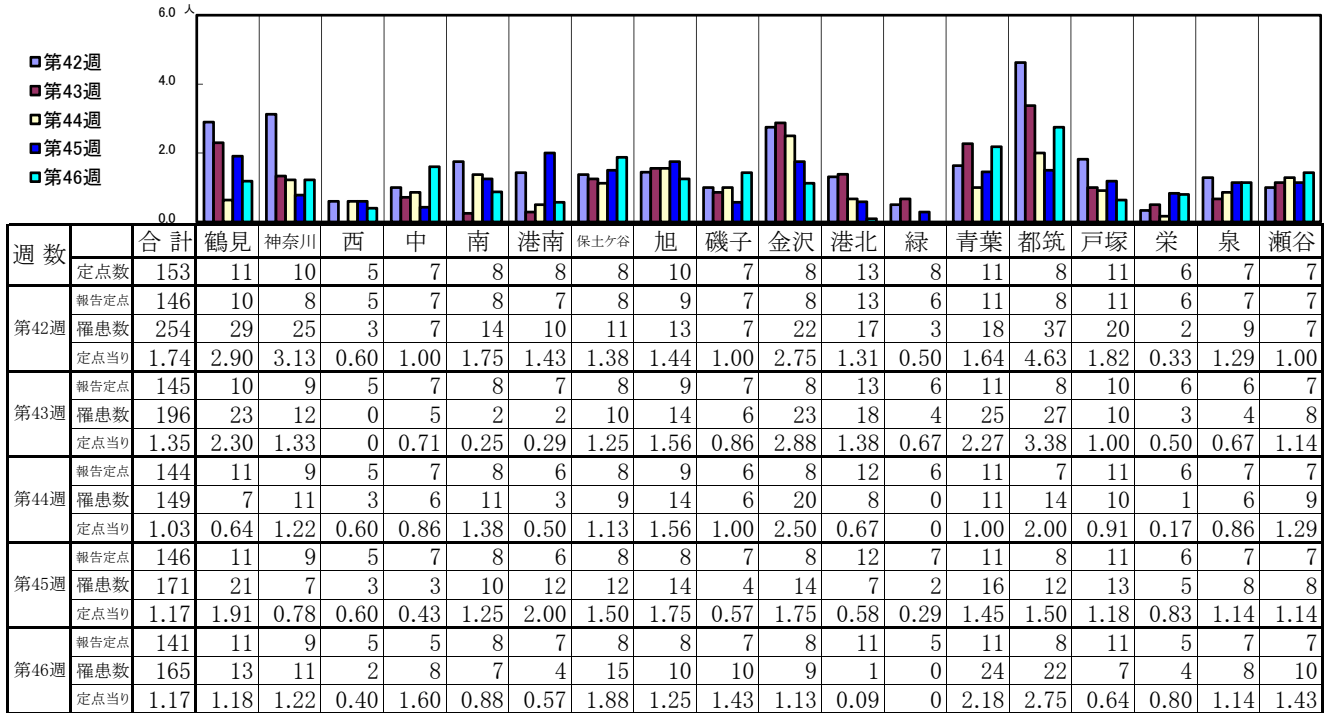
【定点当りの患者数】



<< 新型コロナウイルス感染症(COVID-19) >>

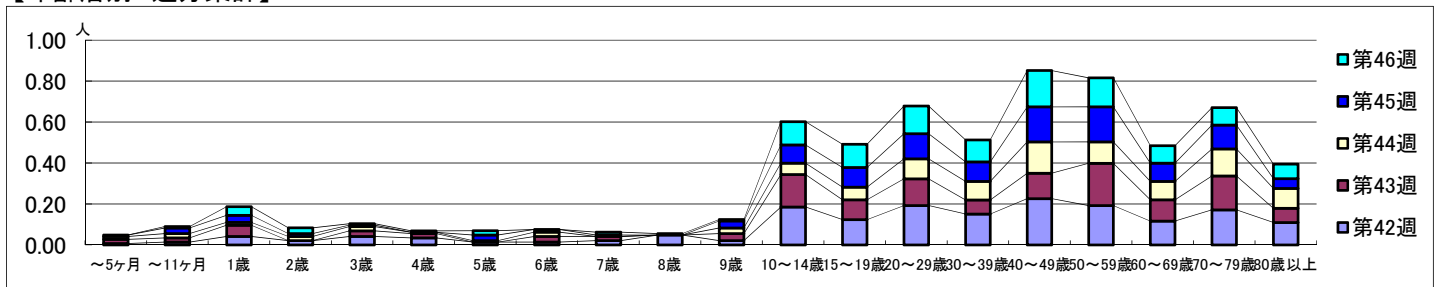
2023年10月16日 ~ 11月19日
[2023年 第42週 ~ 第46週]

【区別・週別報告定点当り】

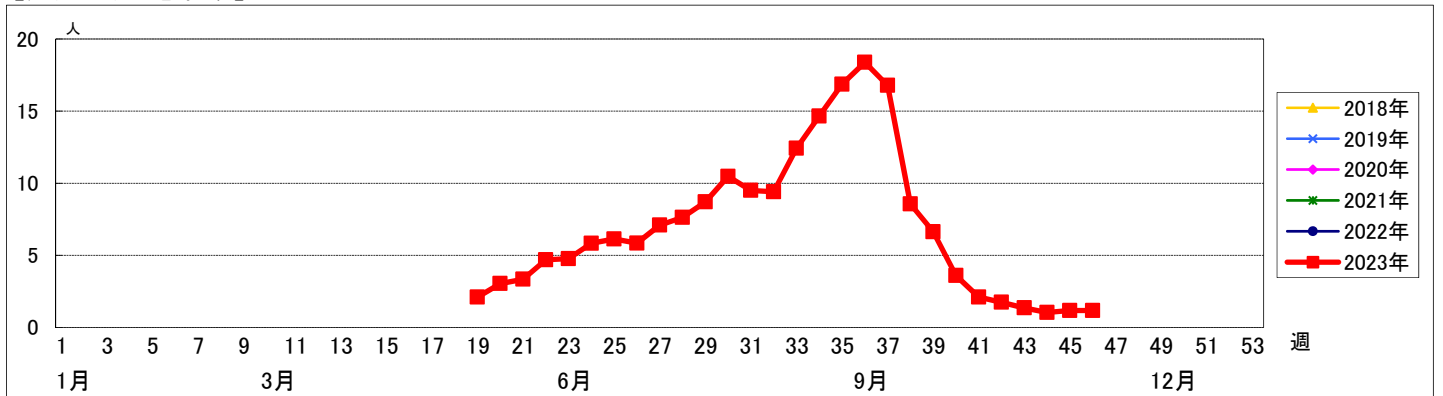


週数	合計	~5ヶ月	~11ヶ月	1歳	2歳	3歳	4歳	5歳	6歳	7歳	8歳	9歳	10~14歳	15~19歳	20~29歳	30~39歳	40~49歳	50~59歳	60~69歳	70~79歳	80歳以上
第42週	報告定点 254	1	2	6	3	6	5	2	2	3	7	3	27	18	28	22	33	28	17	25	16
第43週	報告定点 196	3	3	8		4	3		4	3		5	23	14	19	10	18	30	15	24	10
第44週	報告定点 149	2	3	2	3	3	1	1	3			4	8	9	14	13	22	15	13	19	14
第45週	報告定点 171	1	4	5	2	1		4	2	1		5	13	14	18	14	25	25	13	17	7
第46週	報告定点 165		1	6	4	1	1	3		2	1	1	16	16	19	15	25	20	12	12	10

【年齢層別5週分集計】



【定点当りの患者数】



<< RSウイルス感染症 >>

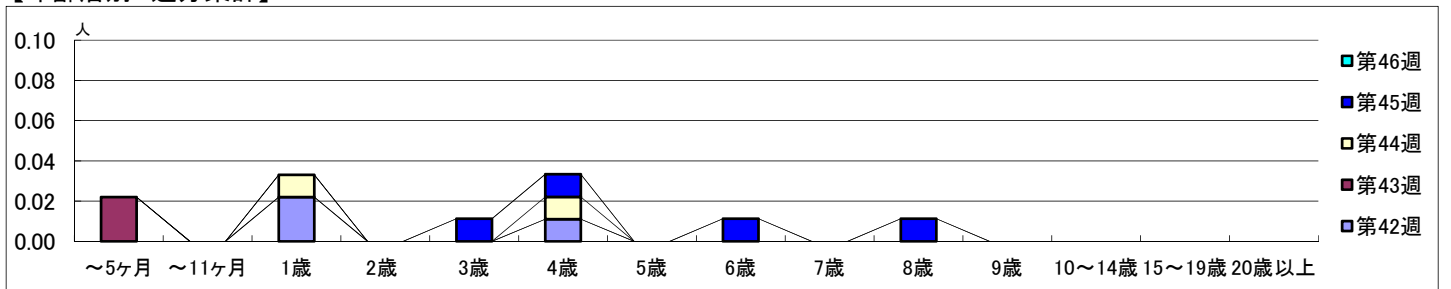
2023年10月16日 ~ 11月19日
[2023年 第42週 ~ 第46週]

【区別・週別報告定点当り】

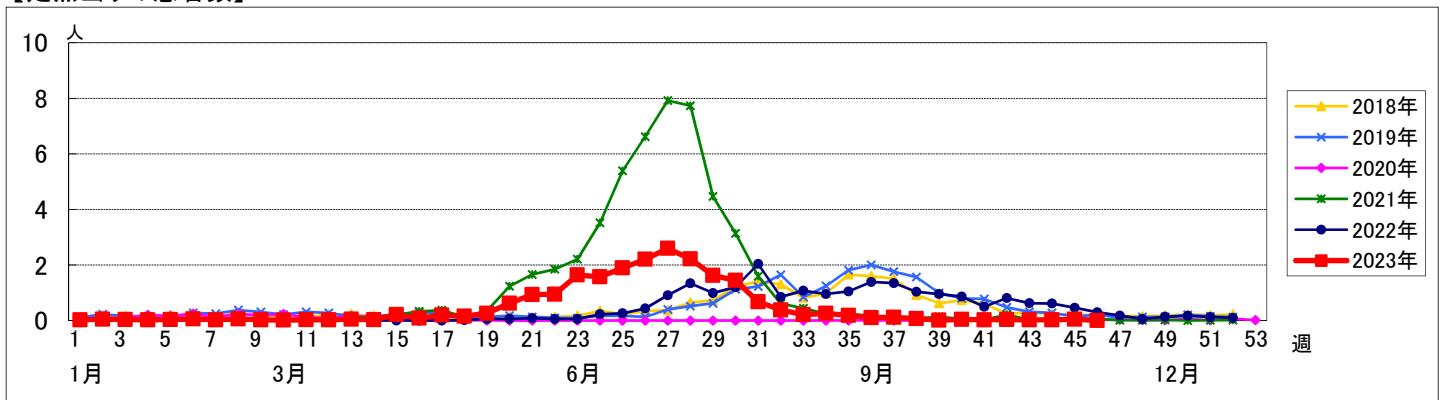
週数	合計	鶴見	神奈川	西	中	南	港南	保土ヶ谷	旭	磯子	金沢	港北	緑	青葉	都筑	戸塚	栄	泉	瀬谷
第42週	94	7	6	3	4	5	5	5	6	4	5	8	5	7	5	7	4	4	4
報告定点	91	7	5	3	4	5	4	5	5	4	5	8	5	7	5	7	4	4	4
罹患数	3	0	0	0	0	0	1	0	0	1	0	0	0	1	0	0	0	0	0
定点当り	0.03	0	0	0	0	0	0.25	0	0	0.25	0	0	0	0.14	0	0	0	0	0
第43週	91	7	5	3	4	5	4	5	5	4	5	8	5	7	5	7	4	4	4
報告定点	91	7	5	3	4	5	4	5	5	4	5	8	5	7	5	7	4	4	4
罹患数	2	0	1	0	0	0	1	0	0	0	0	0	0	0	0	0	0	0	0
定点当り	0.02	0	0.20	0	0	0	0.25	0	0	0	0	0	0	0	0	0	0	0	0
第44週	90	7	5	3	4	5	4	5	5	4	5	7	5	7	5	7	4	4	4
報告定点	90	7	5	3	4	5	4	5	5	4	5	7	5	7	5	7	4	4	4
罹患数	2	0	0	0	0	0	1	0	0	0	1	0	0	0	0	0	0	0	0
定点当り	0.02	0	0	0	0	0	0.25	0	0	0	0.20	0	0	0	0	0	0	0	0
第45週	89	7	5	3	4	5	4	5	4	4	5	7	5	7	5	7	4	4	4
報告定点	89	7	5	3	4	5	4	5	4	4	5	7	5	7	5	7	4	4	4
罹患数	4	0	0	0	0	0	1	0	0	0	3	0	0	0	0	0	0	0	0
定点当り	0.04	0	0	0	0	0	0.25	0	0	0	0.60	0	0	0	0	0	0	0	0
第46週	86	7	5	3	3	5	4	5	4	4	5	6	5	7	5	7	3	4	4
報告定点	86	7	5	3	3	5	4	5	4	4	5	6	5	7	5	7	3	4	4
罹患数	0	0	0	0	0	0	0	0	0	0	0	0	0	0	0	0	0	0	0
定点当り	0	0	0	0	0	0	0	0	0	0	0	0	0	0	0	0	0	0	0

週数	合計	~5ヶ月	~11ヶ月	1歳	2歳	3歳	4歳	5歳	6歳	7歳	8歳	9歳	10~14歳	15~19歳	20歳以上
第42週	3			2			1								
報告定点	91			91			91								
罹患数	3			2			1								
定点当り	0.03			0.02			0.01								
第43週	2	2													
報告定点	91	91													
罹患数	2	2													
定点当り	0.02	0.02													
第44週	2			1			1								
報告定点	90			90			90								
罹患数	2			1			1								
定点当り	0.02			0.01			0.01								
第45週	4					1	1		1		1				
報告定点	89					89	89		89		89				
罹患数	4					1	1		1		1				
定点当り	0.04					0.01	0.01		0.01		0.01				
第46週	0														
報告定点	86														
罹患数	0														
定点当り	0														

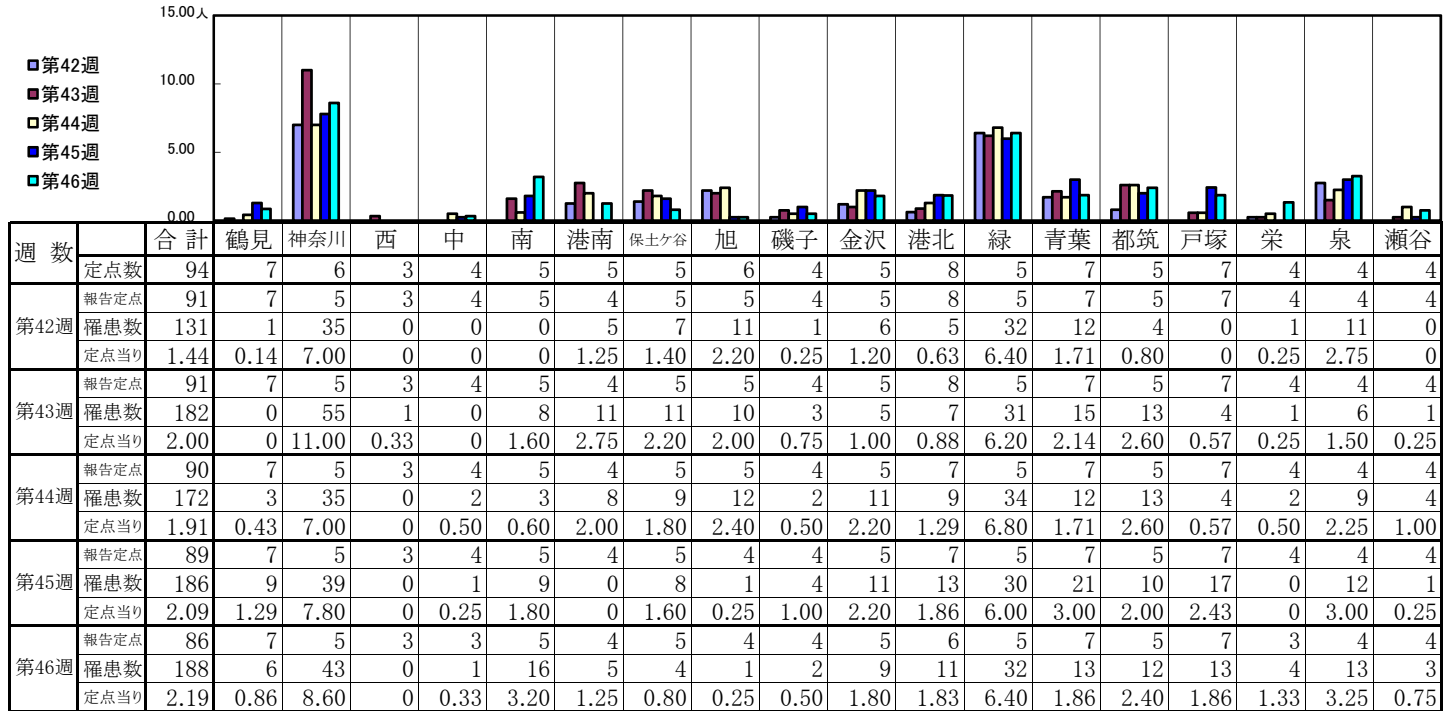
【年齢層別5週分集計】



【定点当りの患者数】

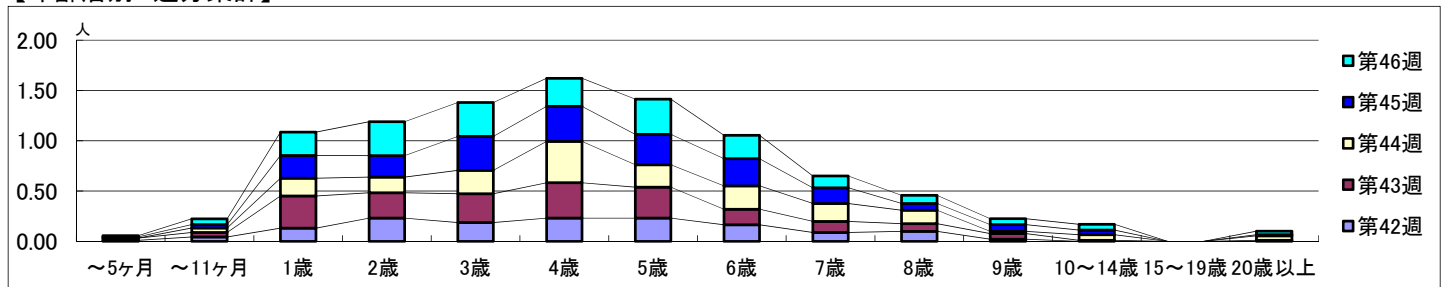


【区別・週別報告定点当り】

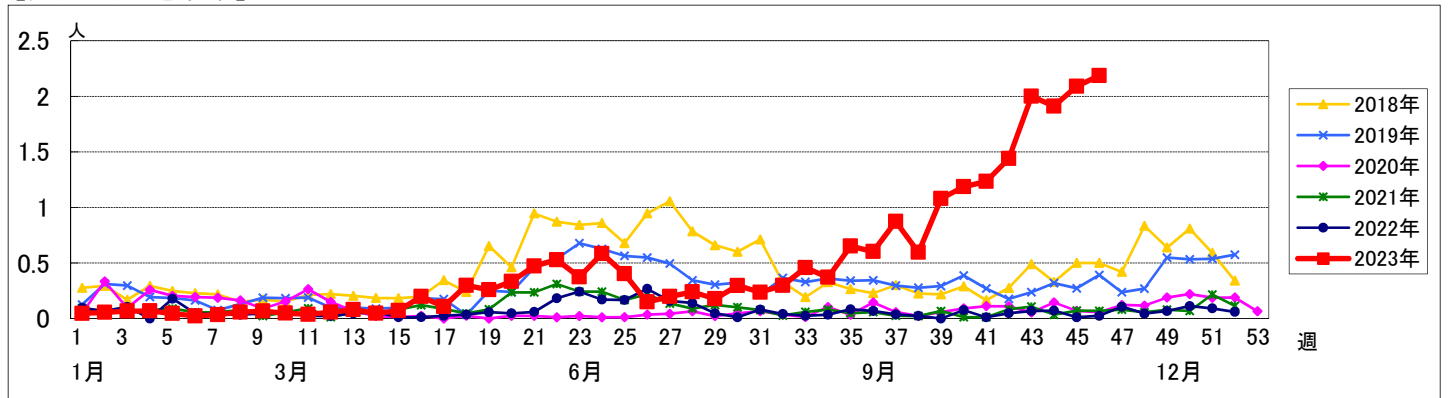


週数		合計	年齢層別													
			~5ヶ月	~11ヶ月	1歳	2歳	3歳	4歳	5歳	6歳	7歳	8歳	9歳	10~14歳	15~19歳	20歳以上
第42週	罹患数	131	1	4	12	21	17	21	21	15	8	9	2			
	定点当り	1.44	0.01	0.04	0.13	0.23	0.19	0.23	0.23	0.16	0.09	0.10	0.02			
第43週	罹患数	182	2	4	29	23	26	32	28	14	10	7	5	1		1
	定点当り	2.00	0.02	0.04	0.32	0.25	0.29	0.35	0.31	0.15	0.11	0.08	0.05	0.01		0.01
第44週	罹患数	172		4	16	14	21	37	20	21	16	12	2	5		4
	定点当り	1.91		0.04	0.18	0.16	0.23	0.41	0.22	0.23	0.18	0.13	0.02	0.06		0.04
第45週	罹患数	186	1	3	20	19	30	31	27	24	14	6	6	4		1
	定点当り	2.09	0.01	0.03	0.22	0.21	0.34	0.35	0.30	0.27	0.16	0.07	0.07	0.04		0.01
第46週	罹患数	188	1	5	20	29	29	24	30	20	10	7	5	5		3
	定点当り	2.19	0.01	0.06	0.23	0.34	0.34	0.28	0.35	0.23	0.12	0.08	0.06	0.06		0.03

【年齢層別5週分集計】



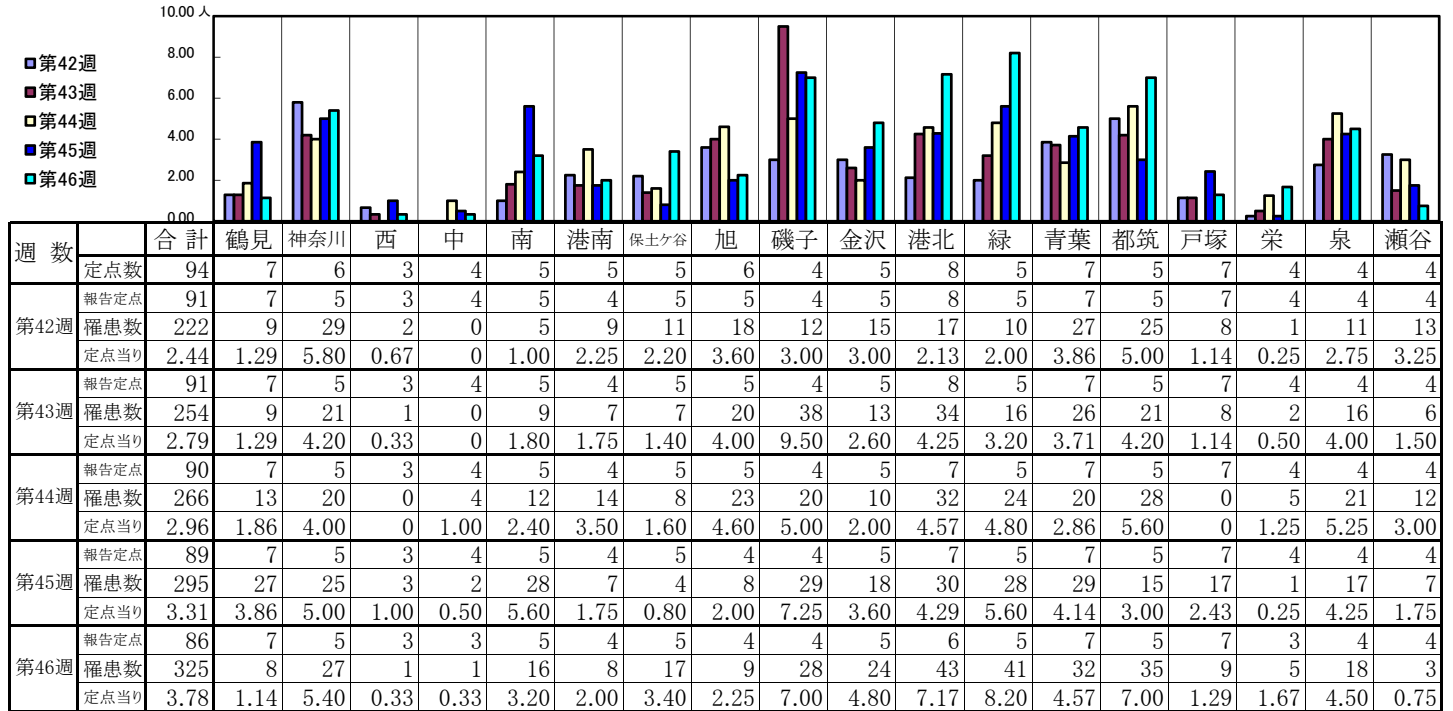
【定点当りの患者数】



<< A群溶血性レンサ球菌咽頭炎 >>

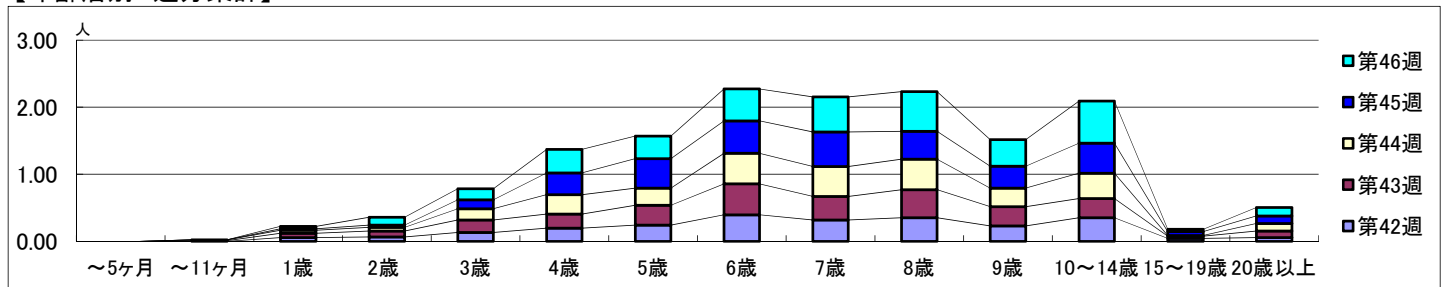
2023年10月16日 ~ 11月19日
[2023年 第42週 ~ 第46週]

【区別・週別報告定点当り】

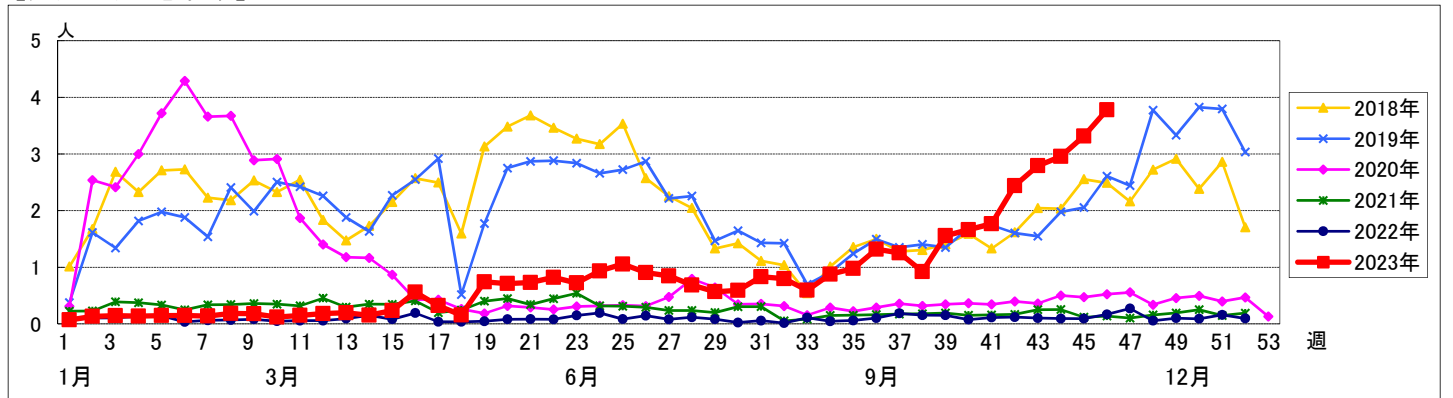


週数		合計	~5ヶ月	~11ヶ月	年齢											
					1歳	2歳	3歳	4歳	5歳	6歳	7歳	8歳	9歳	10~14歳	15~19歳	20歳以上
第42週	罹患数	222			5	6	12	18	22	36	29	32	21	32	4	5
	定点当り	2.44			0.05	0.07	0.13	0.20	0.24	0.40	0.32	0.35	0.23	0.35	0.04	0.05
第43週	罹患数	254		1	6	8	17	19	27	42	32	38	26	26	3	9
	定点当り	2.79		0.01	0.07	0.09	0.19	0.21	0.30	0.46	0.35	0.42	0.29	0.29	0.03	0.10
第44週	罹患数	266		1	4	5	15	26	23	41	40	41	25	34	1	10
	定点当り	2.96		0.01	0.04	0.06	0.17	0.29	0.26	0.46	0.44	0.46	0.28	0.38	0.01	0.11
第45週	罹患数	295			2	3	12	29	39	43	46	37	29	40	5	10
	定点当り	3.31			0.02	0.03	0.13	0.33	0.44	0.48	0.52	0.42	0.33	0.45	0.06	0.11
第46週	罹患数	325			3	10	14	30	29	41	45	51	34	54	3	11
	定点当り	3.78			0.03	0.12	0.16	0.35	0.34	0.48	0.52	0.59	0.40	0.63	0.03	0.13

【年齢層別5週分集計】



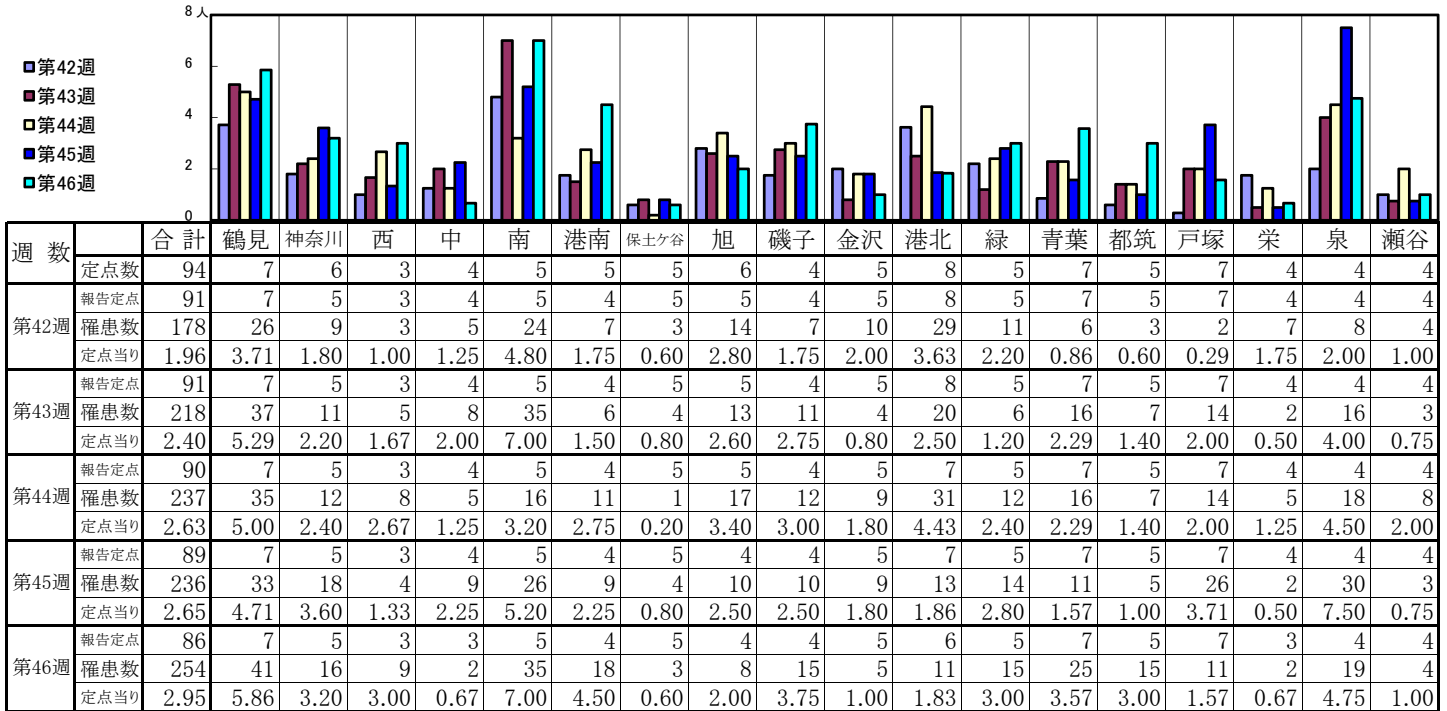
【定点当りの患者数】



<< 感染性胃腸炎 >>

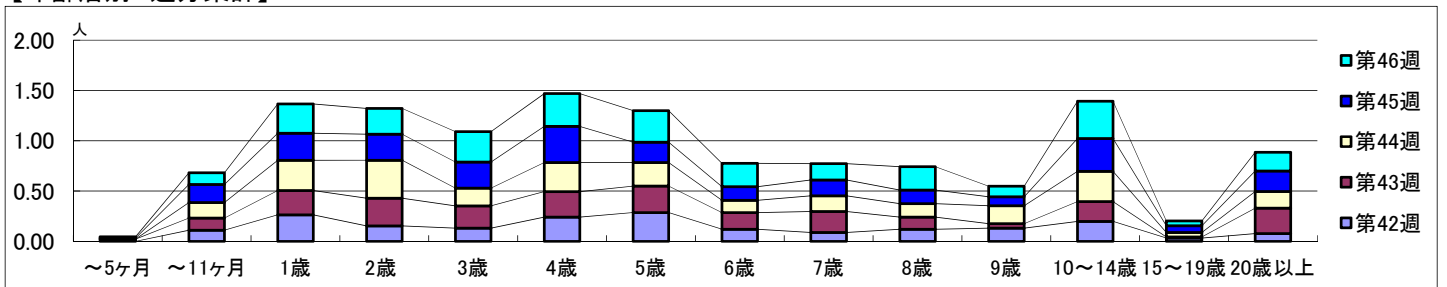
2023年10月16日 ~ 11月19日
[2023年 第42週 ~ 第46週]

【区別・週別報告定点当り】

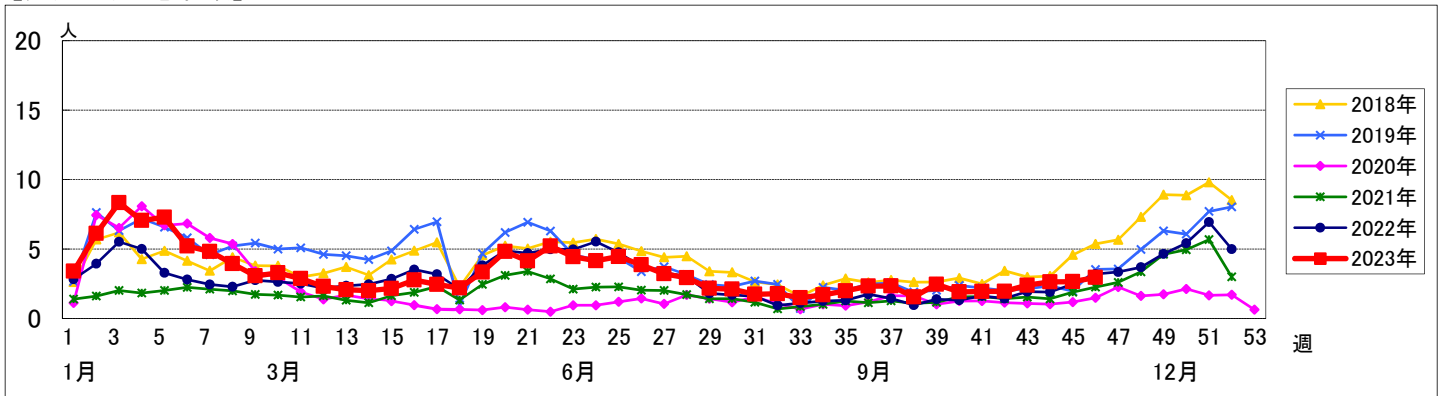


週数		合計	年齢層別													
			~5ヶ月	~11ヶ月	1歳	2歳	3歳	4歳	5歳	6歳	7歳	8歳	9歳	10~14歳	15~19歳	20歳以上
第42週	罹患数	178		10	24	14	12	22	26	11	8	11	12	18	3	7
	定点当り	1.96		0.11	0.26	0.15	0.13	0.24	0.29	0.12	0.09	0.12	0.13	0.20	0.03	0.08
第43週	罹患数	218	2	11	22	25	20	23	24	15	19	11	4	18	1	23
	定点当り	2.40	0.02	0.12	0.24	0.27	0.22	0.25	0.26	0.16	0.21	0.12	0.04	0.20	0.01	0.25
第44週	罹患数	237		14	27	34	16	26	21	11	14	12	16	27	4	15
	定点当り	2.63		0.16	0.30	0.38	0.18	0.29	0.23	0.12	0.16	0.13	0.18	0.30	0.04	0.17
第45週	罹患数	236	1	16	24	23	23	32	18	12	14	12	8	29	6	18
	定点当り	2.65	0.01	0.18	0.27	0.26	0.26	0.36	0.20	0.13	0.16	0.13	0.09	0.33	0.07	0.20
第46週	罹患数	254	1	10	25	22	26	28	27	20	14	20	9	32	4	16
	定点当り	2.95	0.01	0.12	0.29	0.26	0.30	0.33	0.31	0.23	0.16	0.23	0.10	0.37	0.05	0.19

【年齢層別5週分集計】



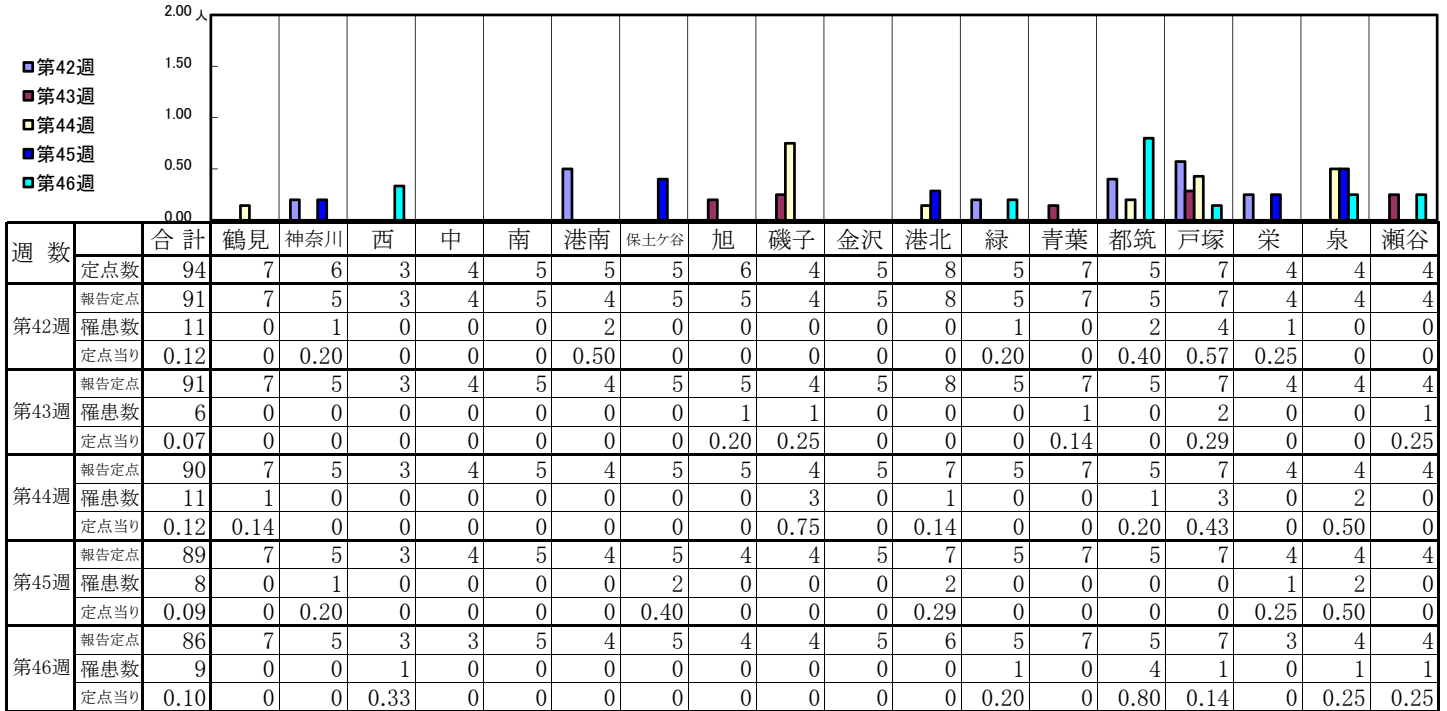
【定点当りの患者数】



<< 水痘 >>

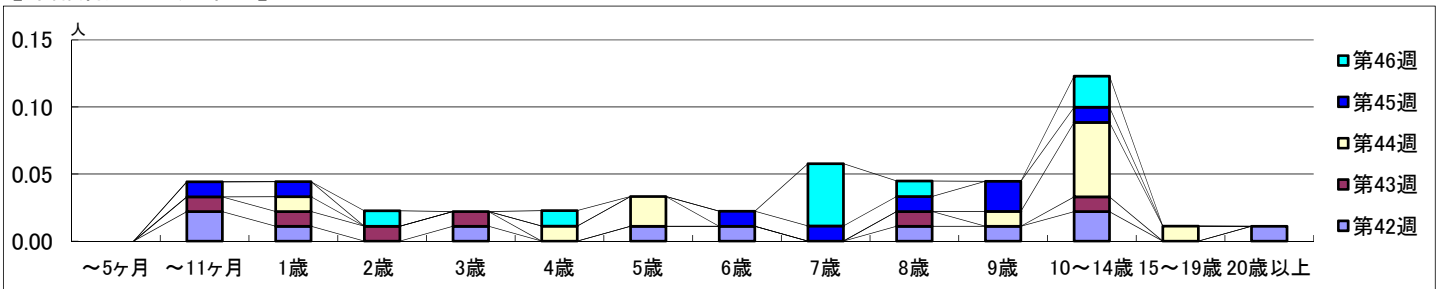
2023年10月16日 ~ 11月19日
[2023年 第42週 ~ 第46週]

【区別・週別報告定点当り】

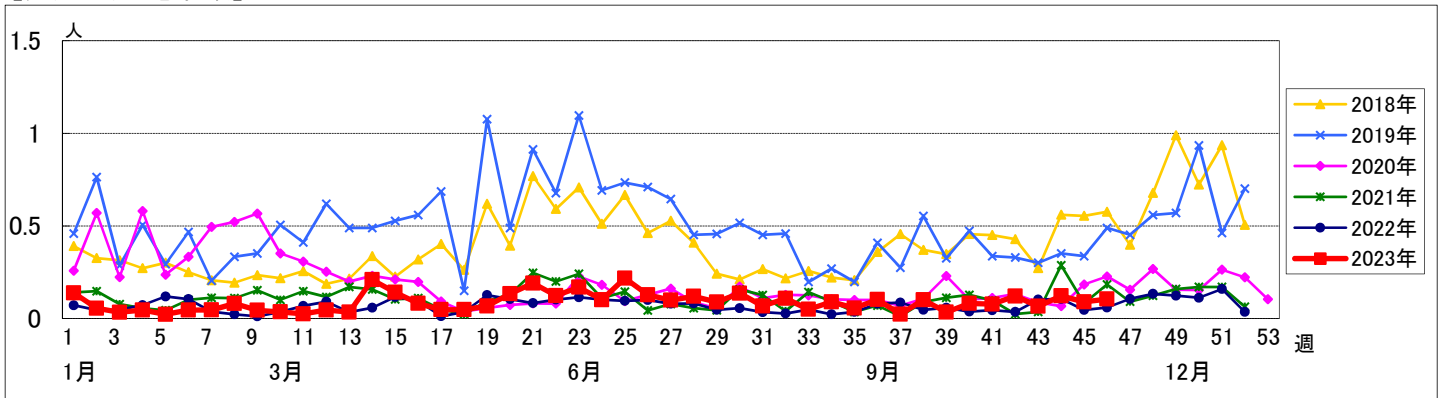


週数		合計	年齢層別															
			~5ヶ月	~11ヶ月	1歳	2歳	3歳	4歳	5歳	6歳	7歳	8歳	9歳	10~14歳	15~19歳	20歳以上		
第42週	罹患数	11		2	1		1		1	1		1	1	2		1		
	定点当り	0.12		0.02	0.01		0.01		0.01	0.01		0.01	0.01	0.02		0.01		
第43週	罹患数	6		1	1	1	1					1	1					
	定点当り	0.07		0.01	0.01	0.01	0.01					0.01	0.01					
第44週	罹患数	11			1			1	2				1	5	1			
	定点当り	0.12			0.01			0.01	0.02				0.01	0.06	0.01			
第45週	罹患数	8		1	1					1	1	1	2	1				
	定点当り	0.09		0.01	0.01					0.01	0.01	0.01	0.02	0.01				
第46週	罹患数	9				1		1			4	1		2				
	定点当り	0.10				0.01		0.01			0.05	0.01		0.02				

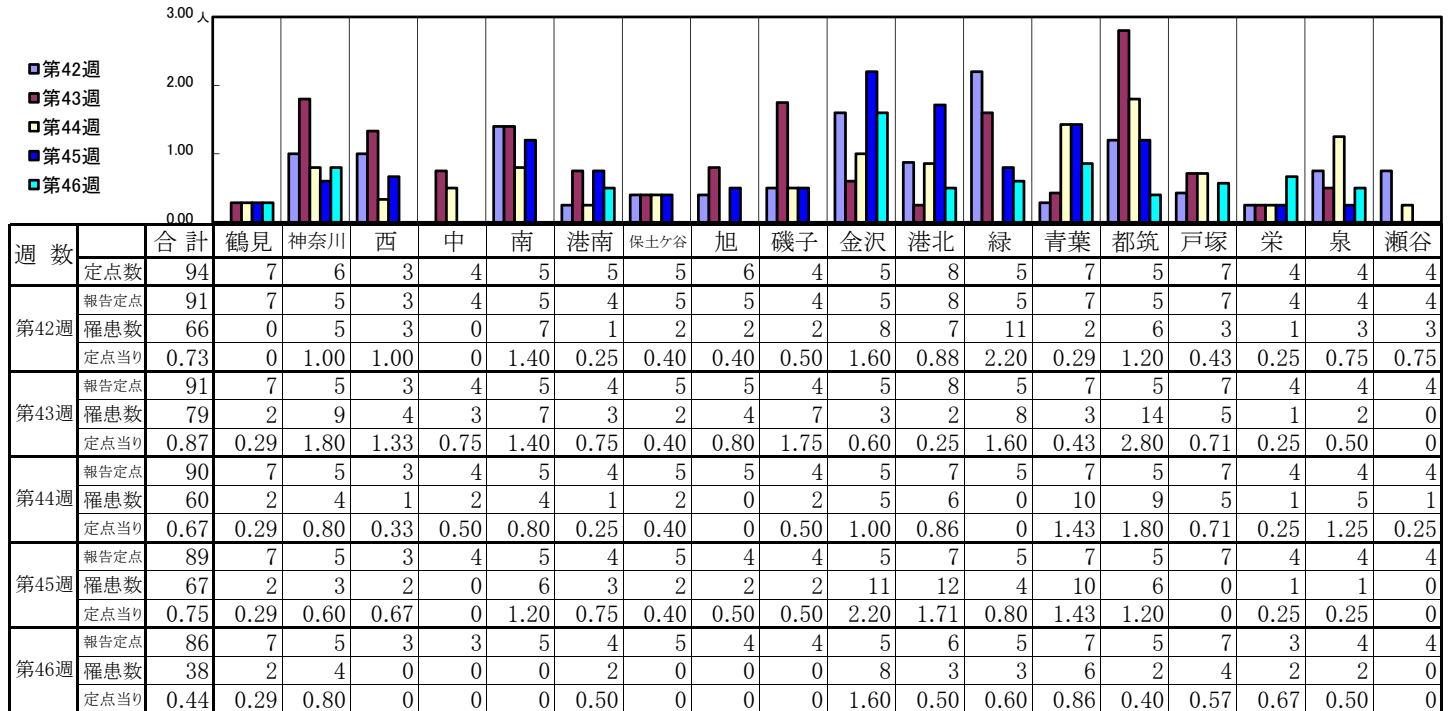
【年齢層別5週分集計】



【定点当りの患者数】

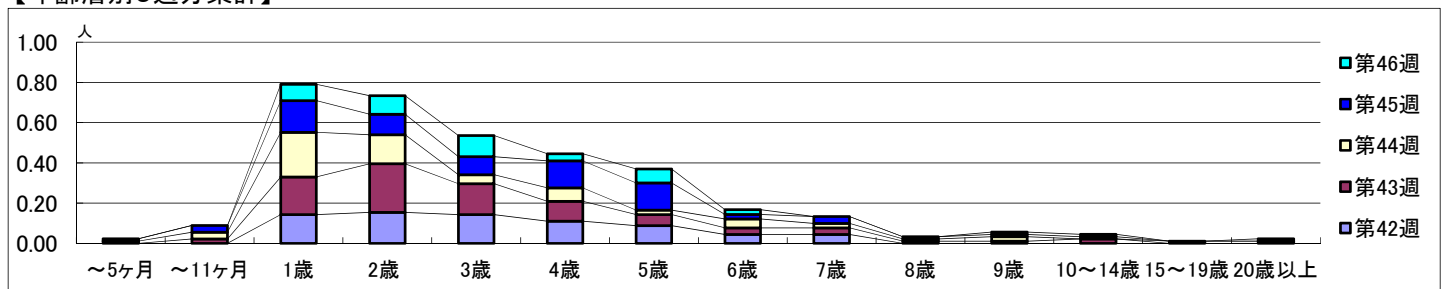


【区別・週別報告定点当り】

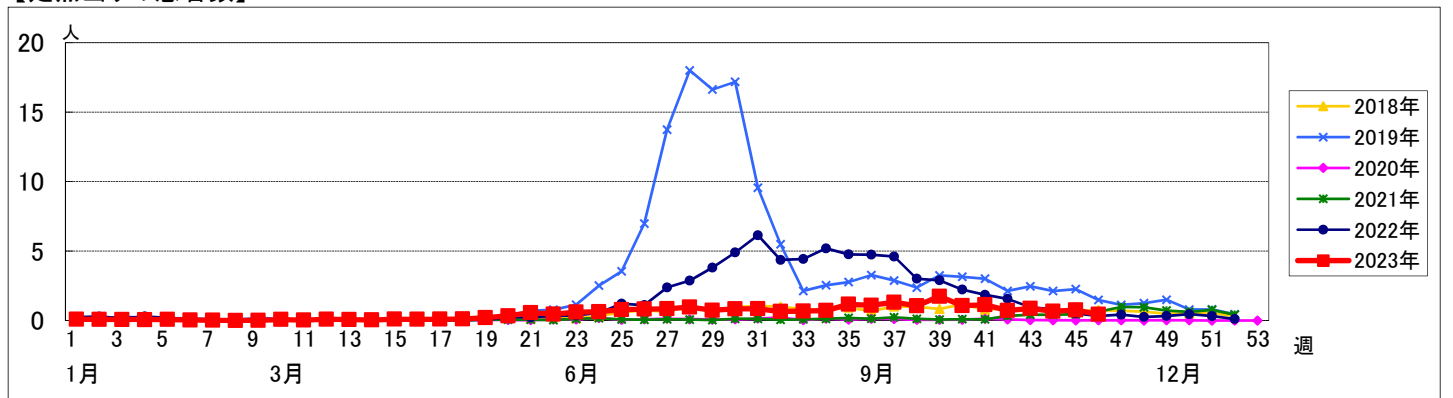


週数		合計	~5ヶ月	~11ヶ月	年齢												
					1歳	2歳	3歳	4歳	5歳	6歳	7歳	8歳	9歳	10~14歳	15~19歳	20歳以上	
第42週	罹患数	66			13	14	13	10	8	4	4						
	定点当り	0.73			0.14	0.15	0.14	0.11	0.09	0.04	0.04						
第43週	罹患数	79		2	17	22	14	9	5	3	3	1	1	2			
	定点当り	0.87		0.02	0.19	0.24	0.15	0.10	0.05	0.03	0.03	0.01	0.01	0.02			
第44週	罹患数	60	1	3	20	13	4	6	2	4	2	1	2		1	1	
	定点当り	0.67	0.01	0.03	0.22	0.14	0.04	0.07	0.02	0.04	0.02	0.01	0.02		0.01	0.01	
第45週	罹患数	67	1	3	14	9	8	12	12	2	3	1	1	1			
	定点当り	0.75	0.01	0.03	0.16	0.10	0.09	0.13	0.13	0.02	0.03	0.01	0.01	0.01			
第46週	罹患数	38			7	8	9	3	6	2				1	1	1	
	定点当り	0.44			0.08	0.09	0.10	0.03	0.07	0.02				0.01	0.01	0.01	

【年齢層別5週分集計】



【定点当りの患者数】



<< 伝染性紅斑 >>

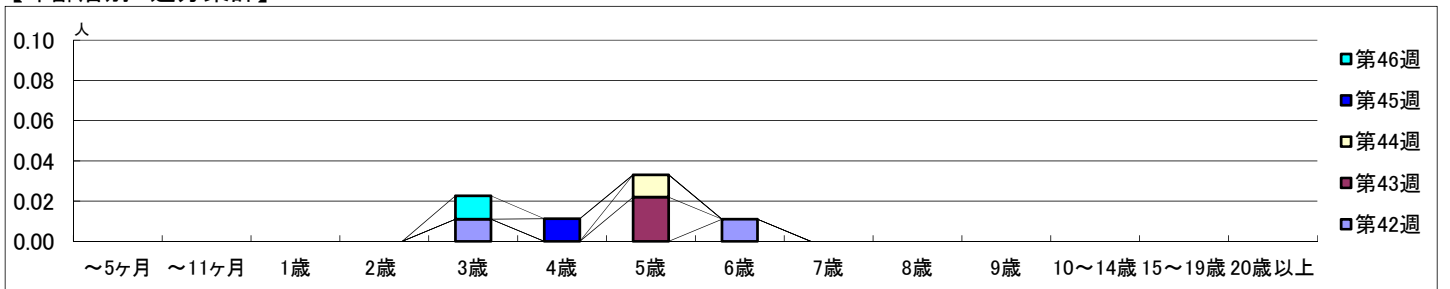
2023年10月16日 ~ 11月19日
[2023年 第42週 ~ 第46週]

【区別・週別報告定点当り】

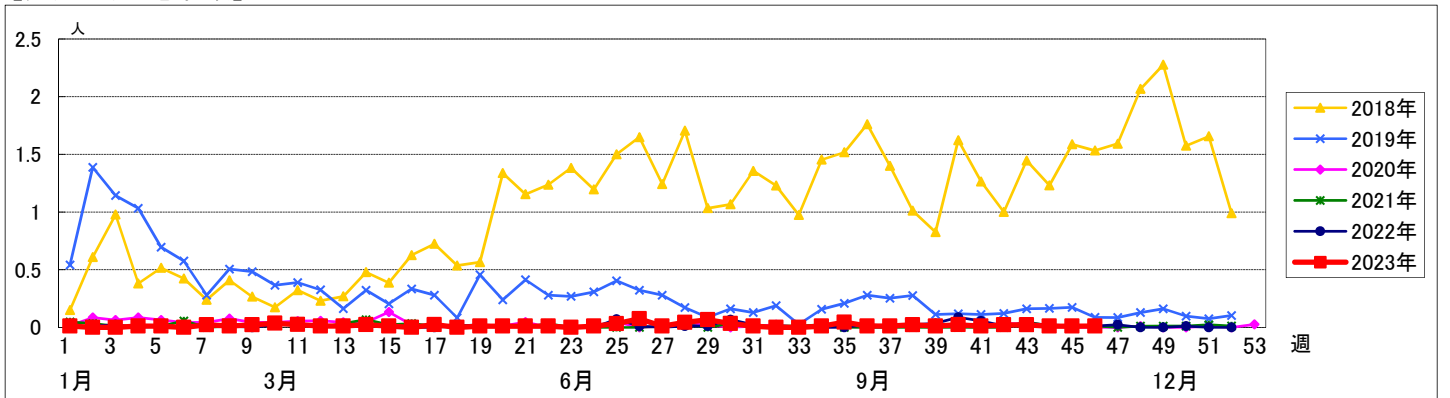
週数	合計	鶴見	神奈川	西	中	南	港南	保土ヶ谷	旭	磯子	金沢	港北	緑	青葉	都筑	戸塚	栄	泉	瀬谷
第42週	94	7	6	3	4	5	5	5	6	4	5	8	5	7	5	7	4	4	4
報告定点	91	7	5	3	4	5	4	5	5	4	5	8	5	7	5	7	4	4	4
罹患数	2	0	0	1	0	0	0	0	0	0	0	0	0	0	0	0	0	1	0
定点当り	0.02	0	0	0.33	0	0	0	0	0	0	0	0	0	0	0	0	0	0.25	0
第43週	91	7	5	3	4	5	4	5	5	4	5	8	5	7	5	7	4	4	4
報告定点	91	7	5	3	4	5	4	5	5	4	5	8	5	7	5	7	4	4	4
罹患数	2	0	0	0	0	0	0	0	2	0	0	0	0	0	0	0	0	0	0
定点当り	0.02	0	0	0	0	0	0	0	0.40	0	0	0	0	0	0	0	0	0	0
第44週	90	7	5	3	4	5	4	5	5	4	5	7	5	7	5	7	4	4	4
報告定点	90	7	5	3	4	5	4	5	5	4	5	7	5	7	5	7	4	4	4
罹患数	1	0	0	0	0	0	0	1	0	0	0	0	0	0	0	0	0	0	0
定点当り	0.01	0	0	0	0	0	0	0.20	0	0	0	0	0	0	0	0	0	0	0
第45週	89	7	5	3	4	5	4	5	4	4	5	7	5	7	5	7	4	4	4
報告定点	89	7	5	3	4	5	4	5	4	4	5	7	5	7	5	7	4	4	4
罹患数	1	0	0	0	0	0	0	0	0	0	0	0	0	0	1	0	0	0	0
定点当り	0.01	0	0	0	0	0	0	0	0	0	0	0	0	0	0.20	0	0	0	0
第46週	86	7	5	3	3	5	4	5	4	4	5	6	5	7	5	7	3	4	4
報告定点	86	7	5	3	3	5	4	5	4	4	5	6	5	7	5	7	3	4	4
罹患数	1	0	0	0	0	0	0	0	0	0	0	0	0	1	0	0	0	0	0
定点当り	0.01	0	0	0	0	0	0	0	0	0	0	0	0	0.14	0	0	0	0	0

週数	合計	~5ヶ月	~11ヶ月	1歳	2歳	3歳	4歳	5歳	6歳	7歳	8歳	9歳	10~14歳	15~19歳	20歳以上
第42週	2					1			1						
報告定点	91					91			91						
定点当り	0.02					0.01			0.01						
第43週	2							2							
報告定点	91							91							
定点当り	0.02							0.02							
第44週	1							1							
報告定点	90							90							
定点当り	0.01							0.01							
第45週	1						1								
報告定点	89						89								
定点当り	0.01						0.01								
第46週	1					1									
報告定点	86					86									
定点当り	0.01					0.01									

【年齢層別5週分集計】



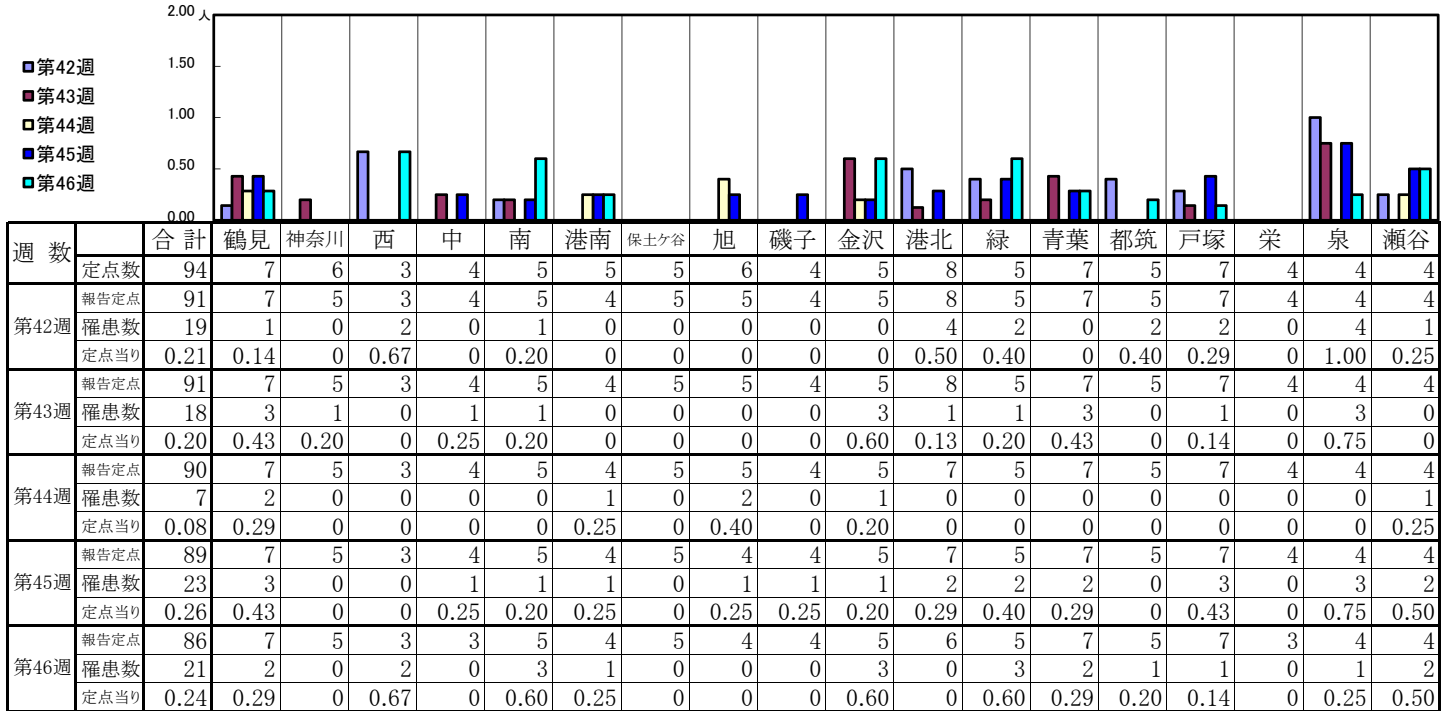
【定点当りの患者数】



<< 突発性発しん >>

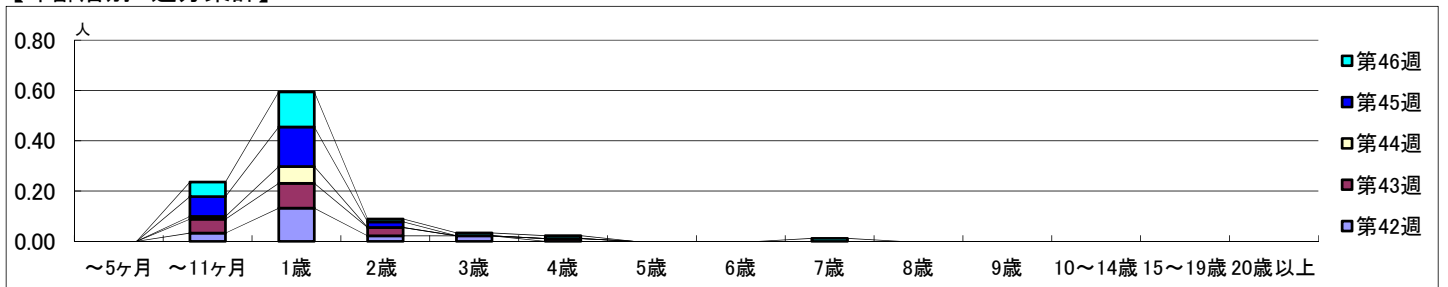
2023年10月16日 ~ 11月19日
[2023年 第42週 ~ 第46週]

【区別・週別報告定点当り】

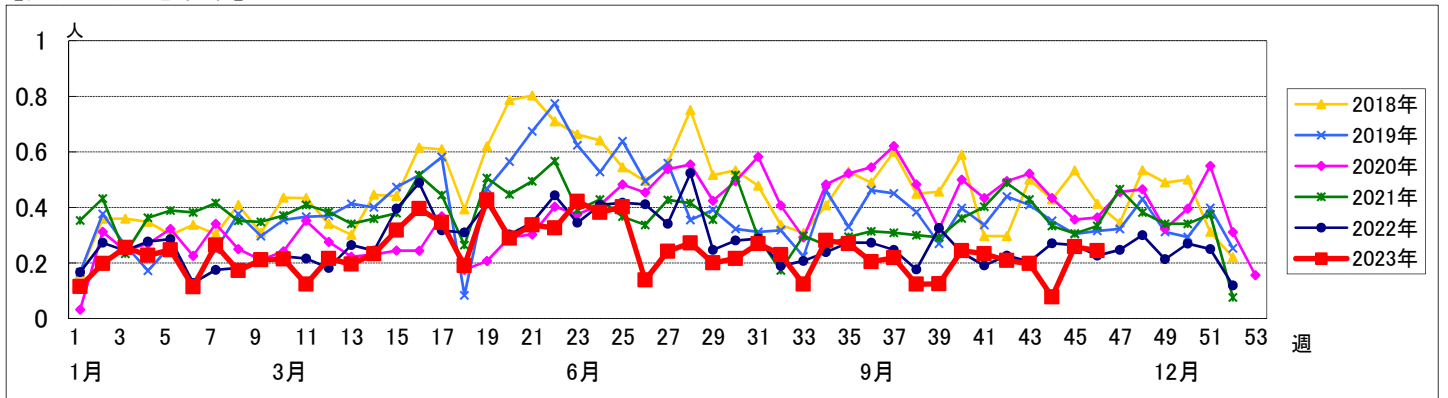


週数		合計	~5ヶ月	~11ヶ月	年齢														
					1歳	2歳	3歳	4歳	5歳	6歳	7歳	8歳	9歳	10~14歳	15~19歳	20歳以上			
第42週	罹患数	19		3	12	2	2												
	定点当り	0.21		0.03	0.13	0.02	0.02												
第43週	罹患数	18		5	9	3		1											
	定点当り	0.20		0.05	0.10	0.03		0.01											
第44週	罹患数	7		1	6														
	定点当り	0.08		0.01	0.07														
第45週	罹患数	23		7	14	2													
	定点当り	0.26		0.08	0.16	0.02													
第46週	罹患数	21		5	12	1	1	1				1							
	定点当り	0.24		0.06	0.14	0.01	0.01	0.01				0.01							

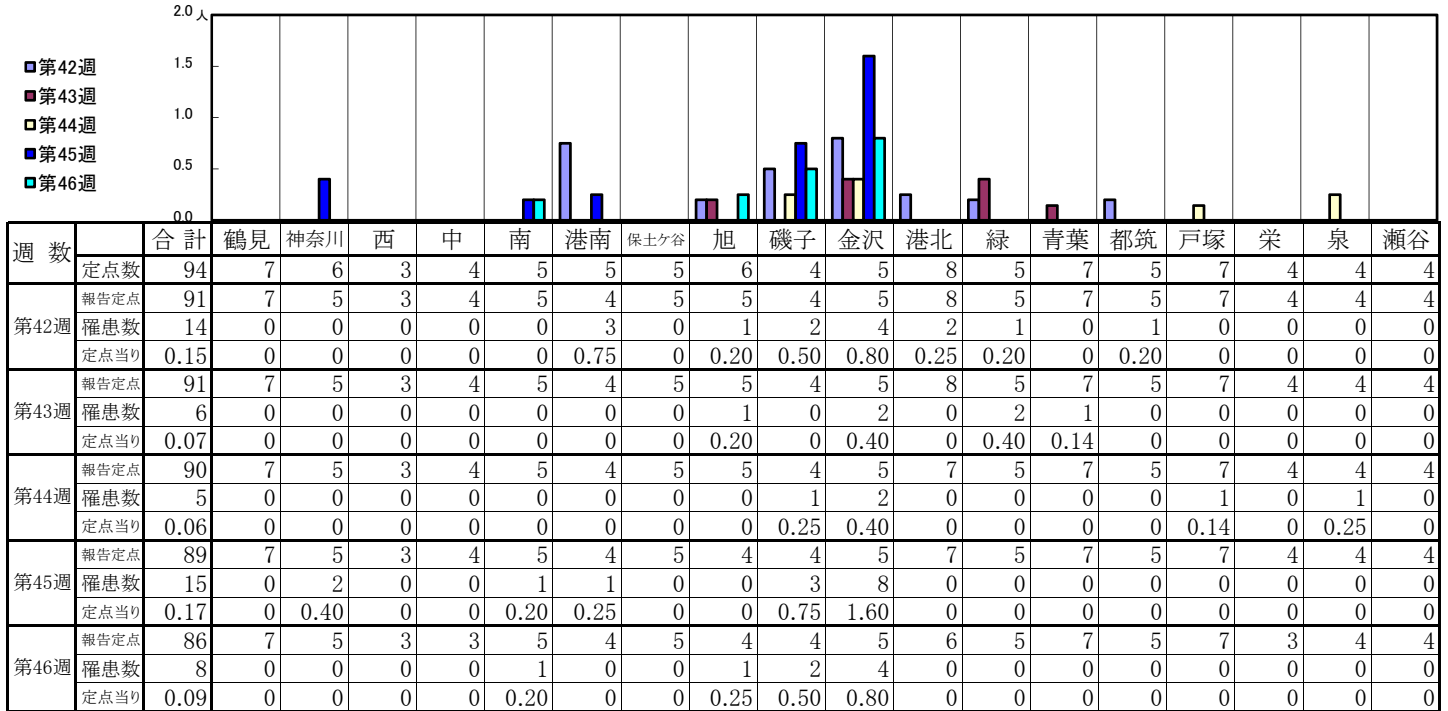
【年齢層別5週分集計】



【定点当りの患者数】

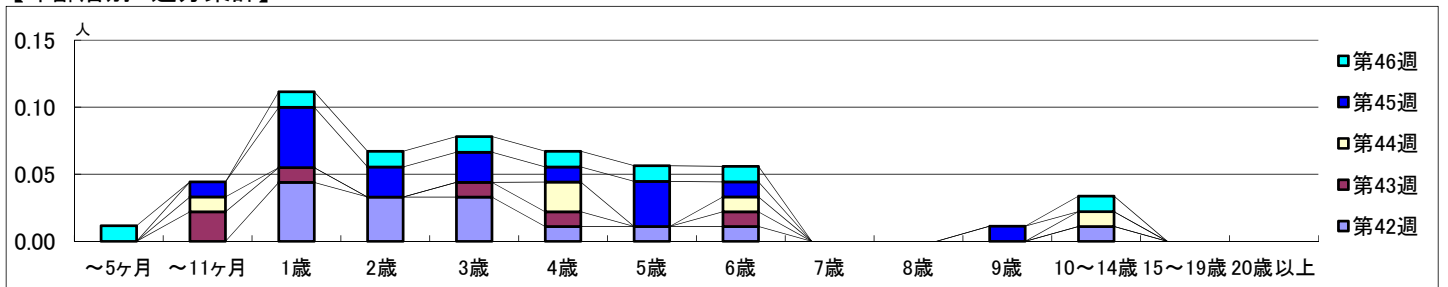


【区別・週別報告定点当り】

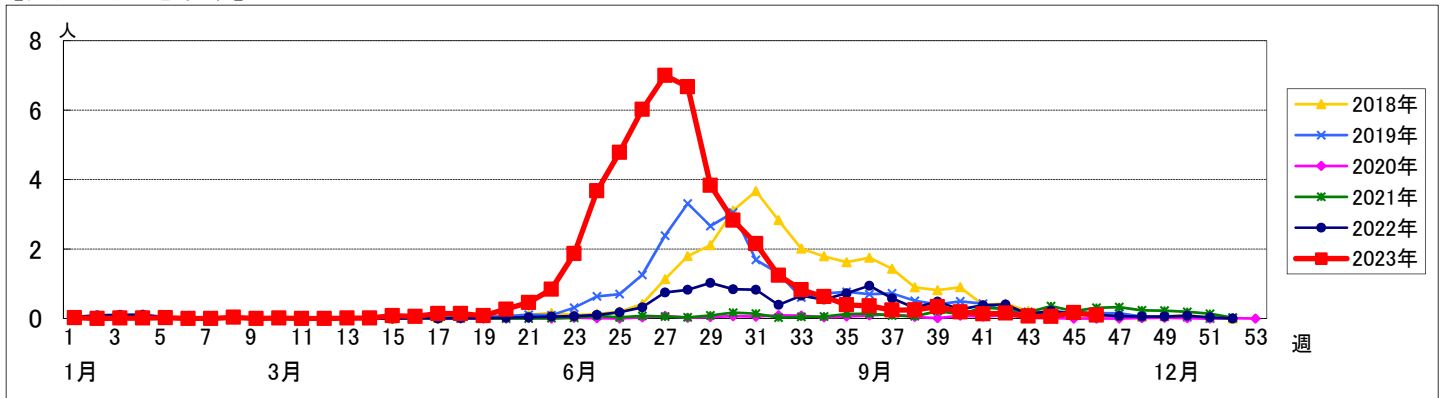


週数	合計	~5ヶ月	~11ヶ月	1歳	2歳	3歳	4歳	5歳	6歳	7歳	8歳	9歳	10~14歳	15~19歳	20歳以上
第42週	14			4	3	3	1	1	1				1		
第43週	6		2	1		1	1		1						
第44週	5		1				2		1				1		
第45週	15		1	4	2	2	1	3	1			1			
第46週	8	1		1	1	1	1	1	1				1		

【年齢層別5週分集計】



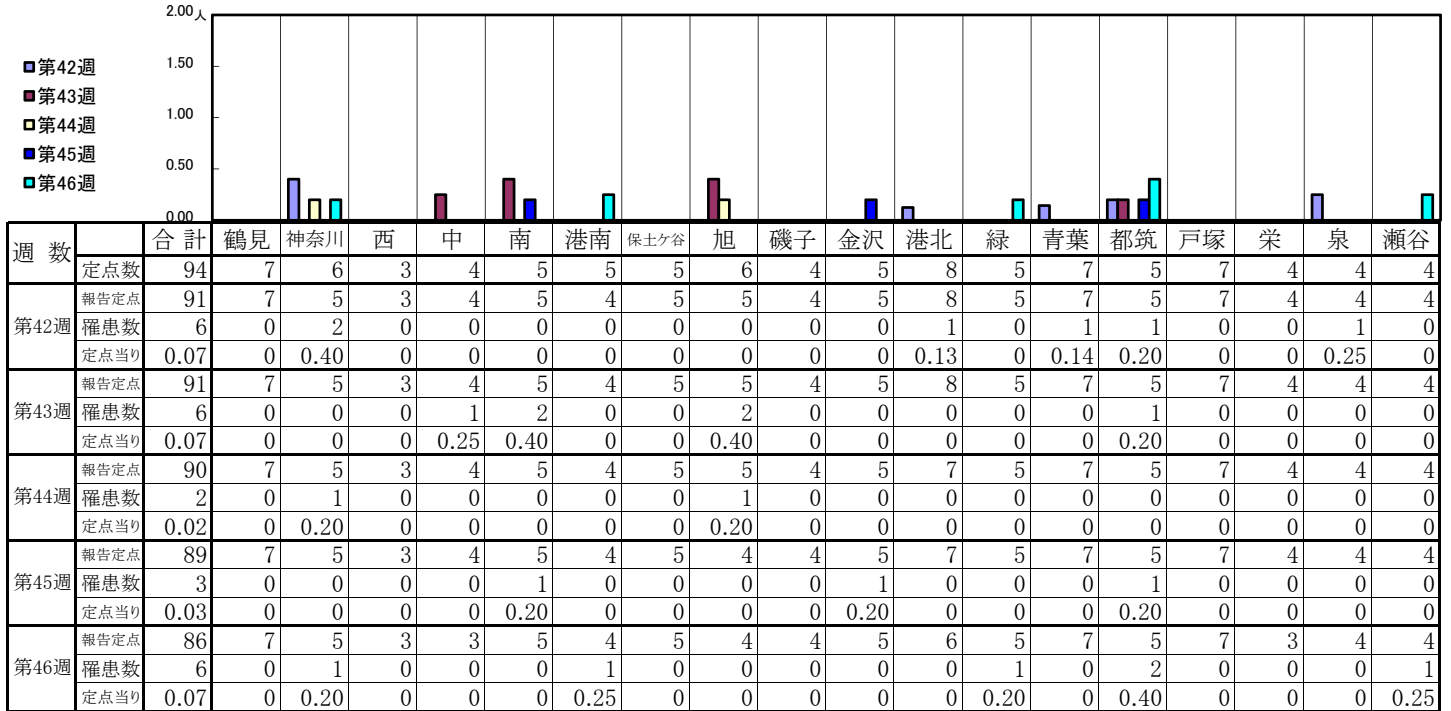
【定点当りの患者数】



<< 流行性耳下腺炎 >>

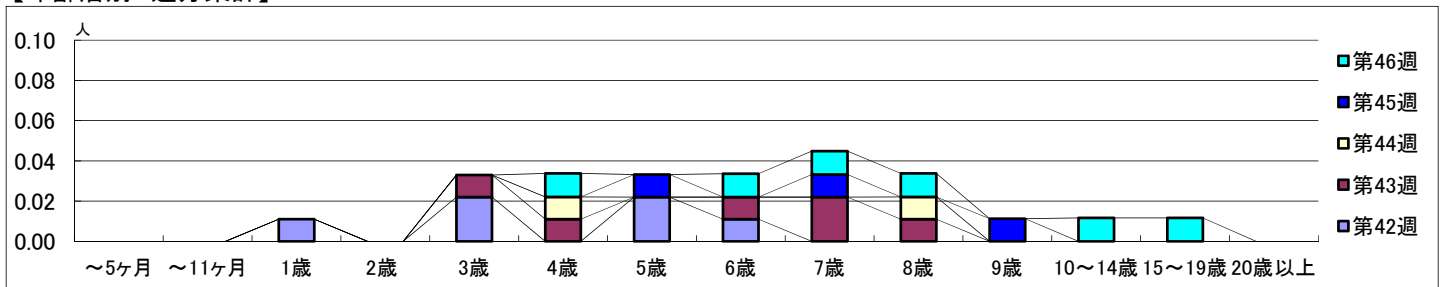
2023年10月16日 ~ 11月19日
[2023年 第42週 ~ 第46週]

【区別・週別報告定点当り】

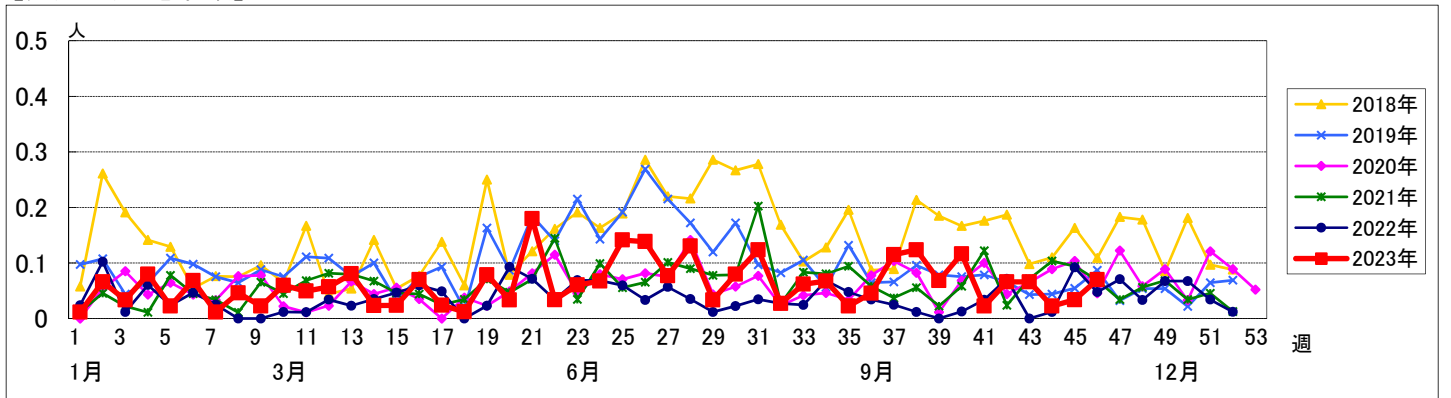


週数	合計	~5ヶ月	~11ヶ月	1歳	2歳	3歳	4歳	5歳	6歳	7歳	8歳	9歳	10~14歳	15~19歳	20歳以上
第42週	罹患数 6 定点当り 0.07			1		2		2	1						
第43週	罹患数 6 定点当り 0.07					1	1		1	2	1				
第44週	罹患数 2 定点当り 0.02						1				1				
第45週	罹患数 3 定点当り 0.03							1		1		1			
第46週	罹患数 6 定点当り 0.07						1		1	1	1		1	1	

【年齢層別5週分集計】



【定点当りの患者数】



<< 急性出血性結膜炎 >>

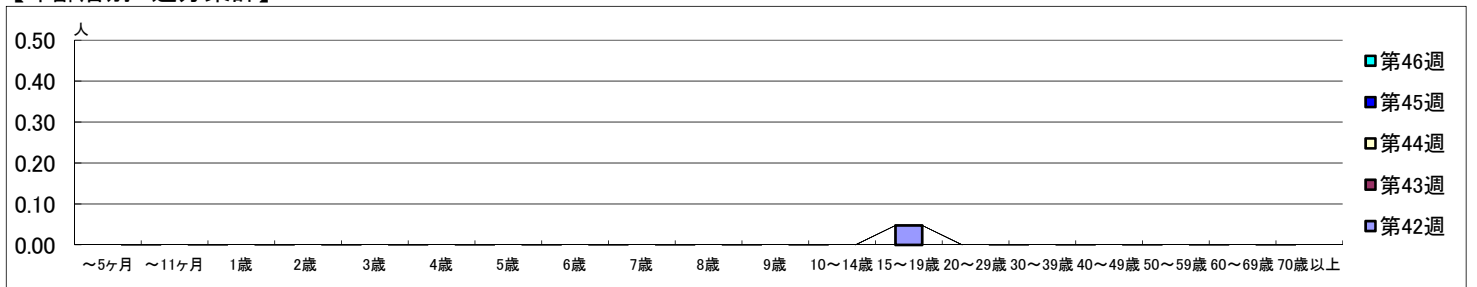
2023年10月16日 ~ 11月19日
[2023年 第42週 ~ 第46週]

【区別・週別報告定点当り】

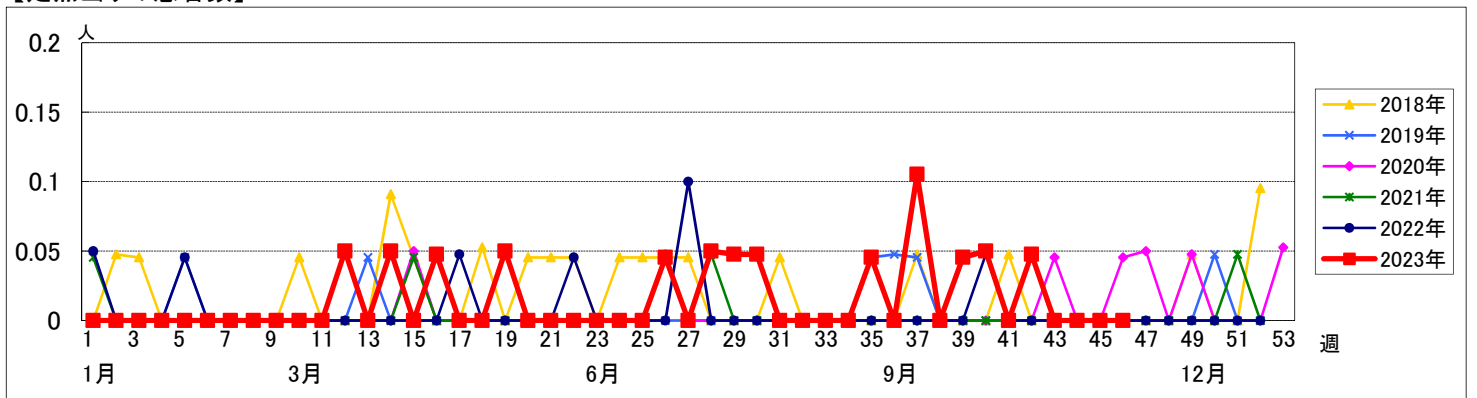
週数	合計	鶴見	神奈川	西	中	南	港南	保土ヶ谷	旭	磯子	金沢	港北	緑	青葉	都筑	戸塚	栄	泉	瀬谷
第42週	定点数	22	2	1	1	1	1	1	1	1	1	2	1	2	1	2	1	1	1
第42週	報告定点	21	2	1	1	1	1	1	1	1	1	2	0	2	1	2	1	1	1
第42週	罹患数	1	0	0	0	0	0	0	0	0	0	0	0	1	0	0	0	0	0
第42週	定点当り	0.05	0	0	0	0	0	0	0	0	0	0	0	0.50	0	0	0	0	0
第43週	報告定点	22	2	1	1	1	1	1	1	1	1	2	1	2	1	2	1	1	1
第43週	罹患数	0	0	0	0	0	0	0	0	0	0	0	0	0	0	0	0	0	0
第43週	定点当り	0	0	0	0	0	0	0	0	0	0	0	0	0	0	0	0	0	0
第44週	報告定点	22	2	1	1	1	1	1	1	1	1	2	1	2	1	2	1	1	1
第44週	罹患数	0	0	0	0	0	0	0	0	0	0	0	0	0	0	0	0	0	0
第44週	定点当り	0	0	0	0	0	0	0	0	0	0	0	0	0	0	0	0	0	0
第45週	報告定点	22	2	1	1	1	1	1	1	1	1	2	1	2	1	2	1	1	1
第45週	罹患数	0	0	0	0	0	0	0	0	0	0	0	0	0	0	0	0	0	0
第45週	定点当り	0	0	0	0	0	0	0	0	0	0	0	0	0	0	0	0	0	0
第46週	報告定点	20	2	1	1	0	1	1	1	1	1	1	1	2	1	2	1	1	1
第46週	罹患数	0	0	0	0	0	0	0	0	0	0	0	0	0	0	0	0	0	0
第46週	定点当り	0	0	0	0	0	0	0	0	0	0	0	0	0	0	0	0	0	0

週数	合計	~5ヶ月	~11ヶ月	1歳	2歳	3歳	4歳	5歳	6歳	7歳	8歳	9歳	10~14歳	15~19歳	20~29歳	30~39歳	40~49歳	50~59歳	60~69歳	70歳以上
第42週	罹患数	1												1						
第42週	定点当り	0.05												0.05						
第43週	罹患数	0																		
第43週	定点当り	0																		
第44週	罹患数	0																		
第44週	定点当り	0																		
第45週	罹患数	0																		
第45週	定点当り	0																		
第46週	罹患数	0																		
第46週	定点当り	0																		

【年齢層別5週分集計】



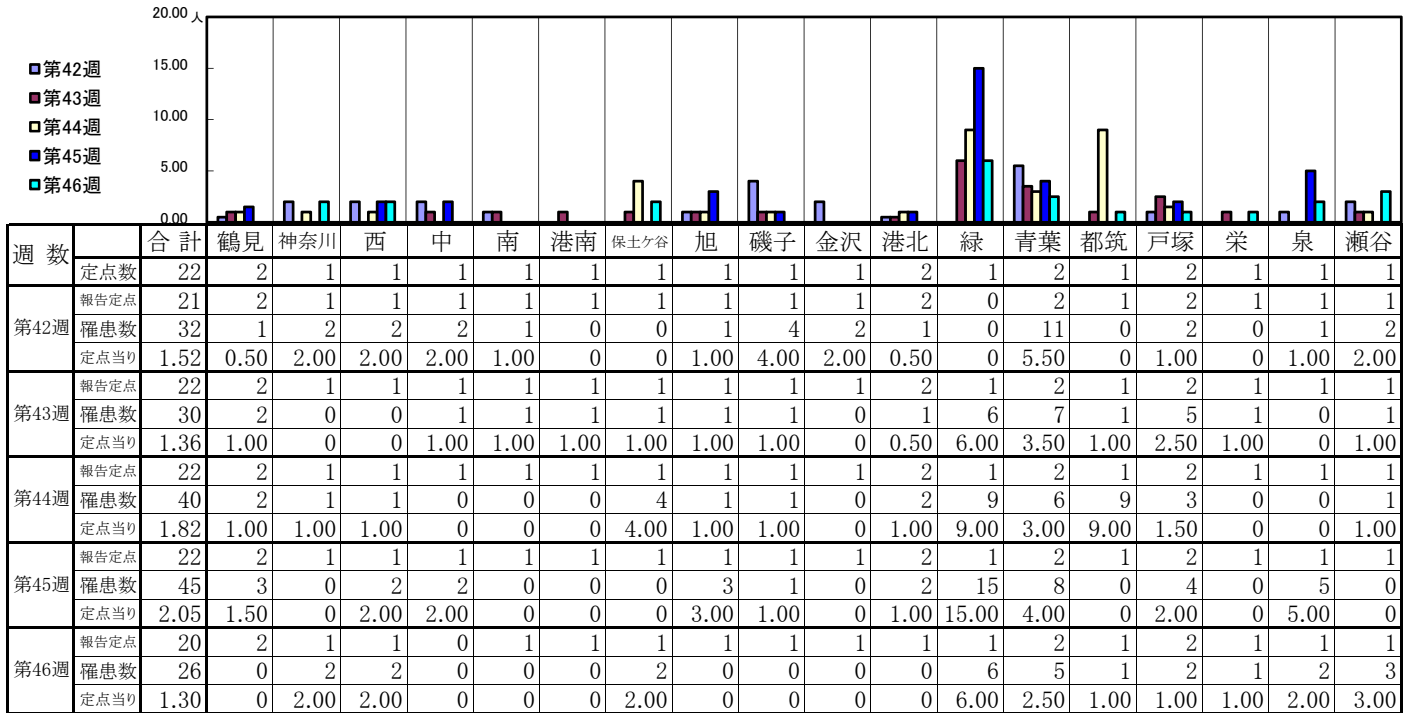
【定点当りの患者数】



<< 流行性角結膜炎 >>

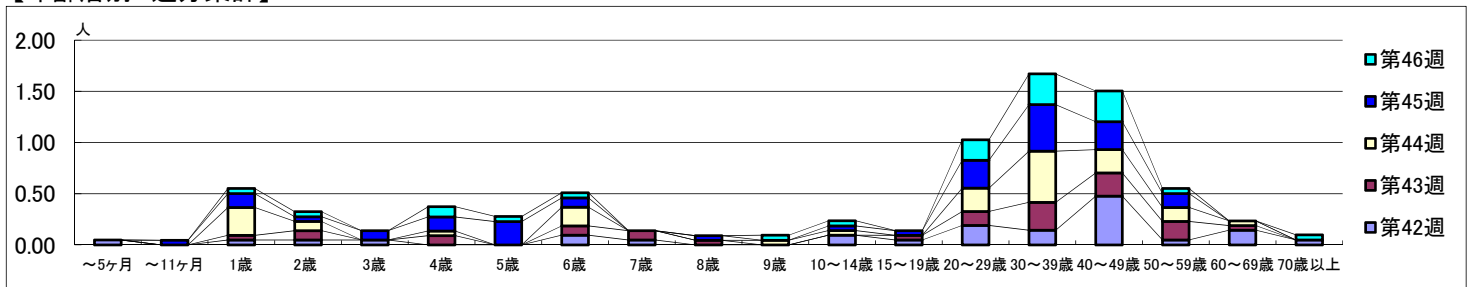
2023年10月16日 ~ 11月19日
[2023年 第42週 ~ 第46週]

【区別・週別報告定点当り】



週数		合計	年齢層別																		
			~5ヶ月	~11ヶ月	1歳	2歳	3歳	4歳	5歳	6歳	7歳	8歳	9歳	10~14歳	15~19歳	20~29歳	30~39歳	40~49歳	50~59歳	60~69歳	70歳以上
第42週	罹患数	32	1		1	1	1			2	1			2	1	4	3	10	1	3	1
	定点当り	1.52	0.05		0.05	0.05	0.05			0.10	0.05			0.10	0.05	0.19	0.14	0.48	0.05	0.14	0.05
第43週	罹患数	30			1	2		2		2	2	1			1	3	6	5	4	1	
	定点当り	1.36			0.05	0.09		0.09		0.09	0.09	0.05			0.05	0.14	0.27	0.23	0.18	0.05	
第44週	罹患数	40			6	2		1		4			1		5	11	5	3	3	1	
	定点当り	1.82			0.27	0.09		0.05		0.18			0.05		0.23	0.50	0.23	0.14	0.05		
第45週	罹患数	45		1	3	1	2	3	5	2		1	1	1	6	10	6	3			
	定点当り	2.05		0.05	0.14	0.05	0.09	0.14	0.23	0.09		0.05	0.05	0.05	0.27	0.45	0.27	0.14			
第46週	罹患数	26			1	1		2	1	1		1	1		4	6	6	1			1
	定点当り	1.30			0.05	0.05		0.10	0.05	0.05		0.05	0.05		0.20	0.30	0.30	0.05			0.05

【年齢層別5週分集計】



【定点当りの患者数】

