

疾病別 警報・注意報 発生状況

2023年 第24週

	インフルエンザ	新型コロナウイルス感染症	RSウイルス感染症	咽頭結膜熱	A群溶血性レンサ球菌咽頭炎	感染性胃腸炎	水痘	手足口病	伝染性紅斑	突発性発しん	ヘルパンギーナ	流行性耳下腺炎	急性出血性結膜炎	流行性角結膜炎
警報レベル ◎	30			3	8	20	2	5	2		6	6	1	8
終息基準値 ◎	10			1	4	12	1	2	1		2	2	0.1	4
注意報レベル ○	10						1					3		
横浜市	1.28	5.88	1.51	0.50	0.90	3.95	0.10	0.64	0.01	0.39	3.66	0.07	-	0.42
鶴見	0.70	6.50	1.67	-	1.00	6.83	0.17	0.67	-	0.17	0.67	-	-	-
神奈川	0.50	8.00	2.17	1.17	1.33	2.83	-	0.50	-	0.33	◎ 6.33	-	-	-
西	0.40	3.40	0.67	-	0.67	2.33	-	0.33	-	0.67	1.67	0.33	-	1.00
中	0.17	3.17	0.25	-	0.25	2.25	0.25	0.25	-	0.50	2.25	0.25	…	…
南	0.43	8.86	1.00	0.75	0.25	7.25	0.25	1.00	-	0.75	1.75	-	-	1.00
港南	1.20	9.40	2.33	◎ 1.67	0.33	2.33	-	1.67	-	1.00	2.33	-	-	-
保土ヶ谷	1.29	4.00	0.25	0.25	1.00	1.25	-	0.50	-	-	0.50	-	-	-
旭	1.10	3.30	1.33	0.33	0.83	5.33	0.33	0.50	0.17	0.67	2.67	-	-	-
磯子	1.29	5.29	2.75	0.75	-	1.75	0.75	0.50	-	-	5.00	-	-	-
金沢	2.88	5.63	5.80	1.80	2.80	3.80	-	0.20	-	0.60	5.00	-	-	-
港北	0.38	5.15	1.50	0.75	1.50	2.88	-	1.13	-	0.13	3.50	-	-	1.00
緑	0.29	0.71	2.80	-	0.80	4.00	-	1.80	-	0.40	4.40	-	-	-
青葉	0.82	8.55	0.57	0.43	0.57	4.71	-	0.29	-	0.14	4.71	-	-	1.00
都筑	4.71	14.29	1.00	0.25	1.25	1.50	-	-	-	0.75	4.75	0.50	-	-
戸塚	0.64	5.45	1.14	-	1.00	2.57	-	0.71	-	0.43	3.43	-	-	2.00
栄	0.50	1.00	-	-	-	1.50	-	-	-	-	5.50	0.25	-	-
泉	6.43	4.00	0.25	1.00	1.00	15.00	-	0.50	-	1.00	◎ 7.75	-	-	-
瀬谷	0.57	7.57	1.00	-	0.25	2.25	0.25	0.75	-	-	2.50	0.25	-	-

(-: 定点当たり0.00) (…: 未報告)

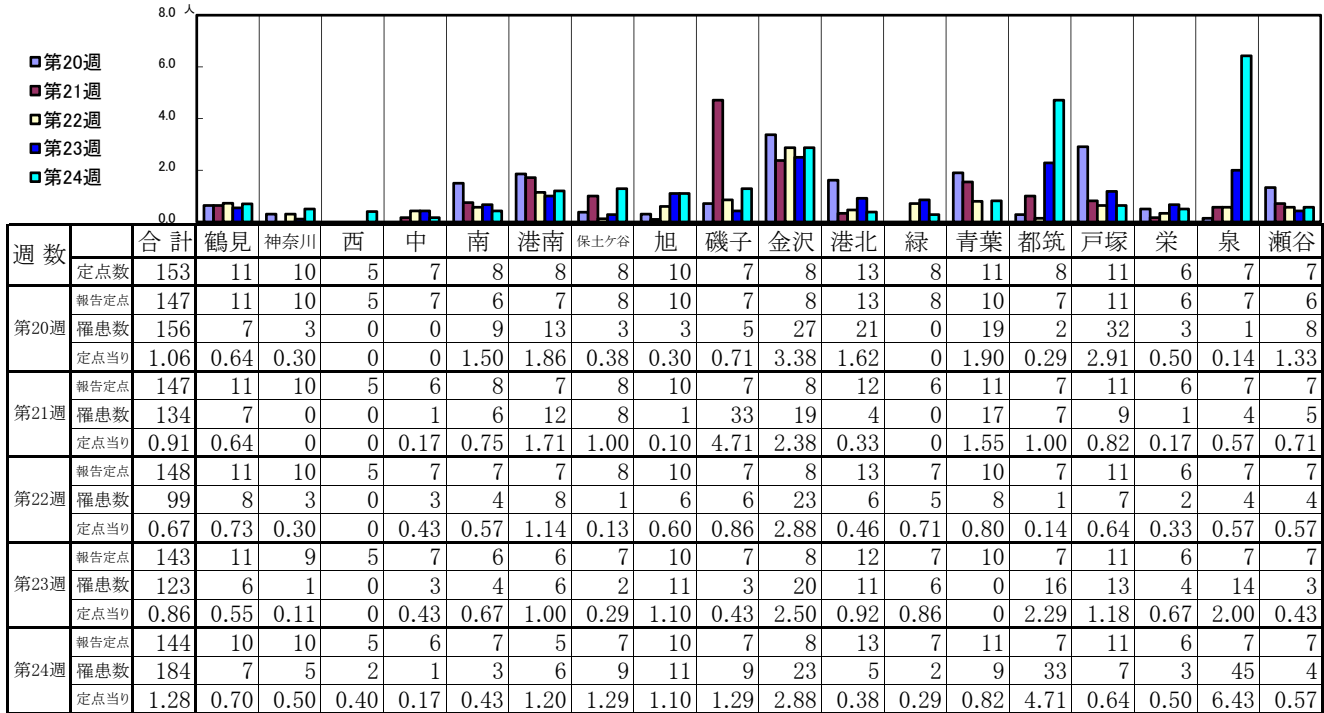
- ◎ 報告定点当たりの値が警報レベル もしくは警報レベル継続中です
- 報告定点当たりの値が注意報レベルに達しています

(この数字は集計時点のもので、翌週以降変動することもあります)

<< インフルエンザ >>

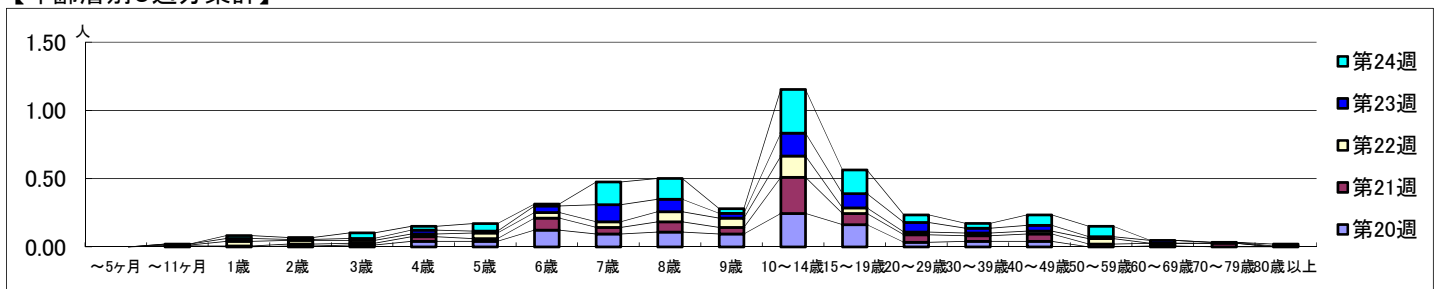
2023年5月15日 ~ 6月18日
[2023年 第20週 ~ 第24週]

【区別・週別報告定点当り】

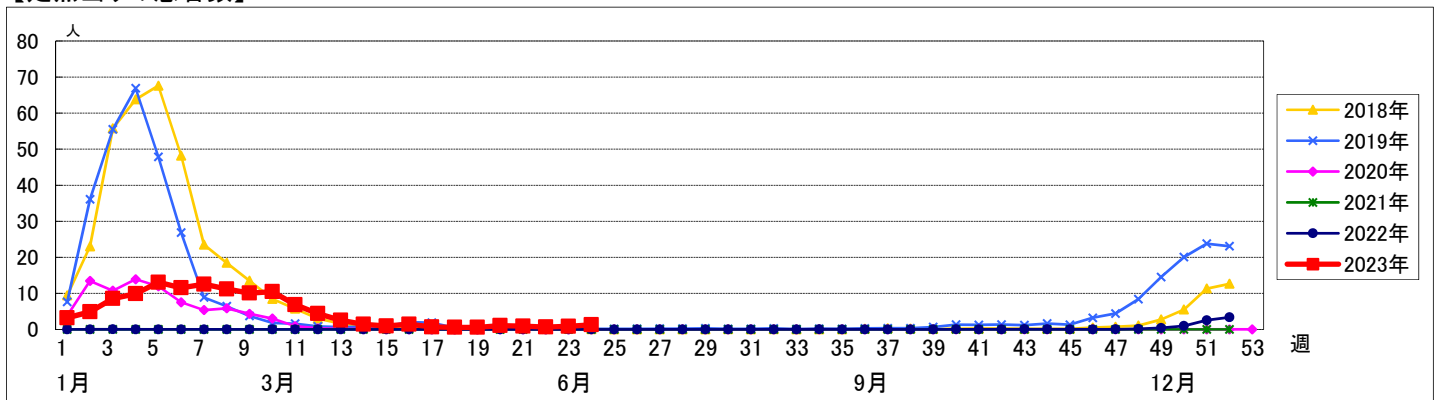


週数		合計	~5ヶ月	~11ヶ月	1歳	2歳	3歳	4歳	5歳	6歳	7歳	8歳	9歳	10~14歳	15~19歳	20~29歳	30~39歳	40~49歳	50~59歳	60~69歳	70~79歳	80歳以上
第20週	罹患数	156		1		1	2	6	6	18	14	16	14	36	24	5	6	6		1		
	定点当り	1.06		0.01		0.01	0.01	0.04	0.04	0.12	0.10	0.11	0.10	0.24	0.16	0.03	0.04	0.04		0.01		
第21週	罹患数	134			1	2	2	5	3	13	7	11	7	39	12	8	6	8	3	3	4	
	定点当り	0.91			0.01	0.01	0.01	0.03	0.02	0.09	0.05	0.07	0.05	0.27	0.08	0.05	0.04	0.05	0.02	0.02	0.03	
第22週	罹患数	99		1	5	4	3	3	6	6	6	11	10	23	6	3	3	3	6			
	定点当り	0.67		0.01	0.03	0.03	0.02	0.02	0.04	0.04	0.04	0.07	0.07	0.16	0.04	0.02	0.02	0.02	0.04			
第23週	罹患数	123		1	3	1	2	4	2	7	18	13	5	24	15	10	5	6	2	3	1	1
	定点当り	0.86		0.01	0.02	0.01	0.01	0.03	0.01	0.05	0.13	0.09	0.03	0.17	0.10	0.07	0.03	0.04	0.01	0.02	0.01	0.01
第24週	罹患数	184			3	2	6	4	8	2	24	22	5	46	25	8	5	11	11			2
	定点当り	1.28			0.02	0.01	0.04	0.03	0.06	0.01	0.17	0.15	0.03	0.32	0.17	0.06	0.03	0.08	0.08			0.01

【年齢層別5週分集計】



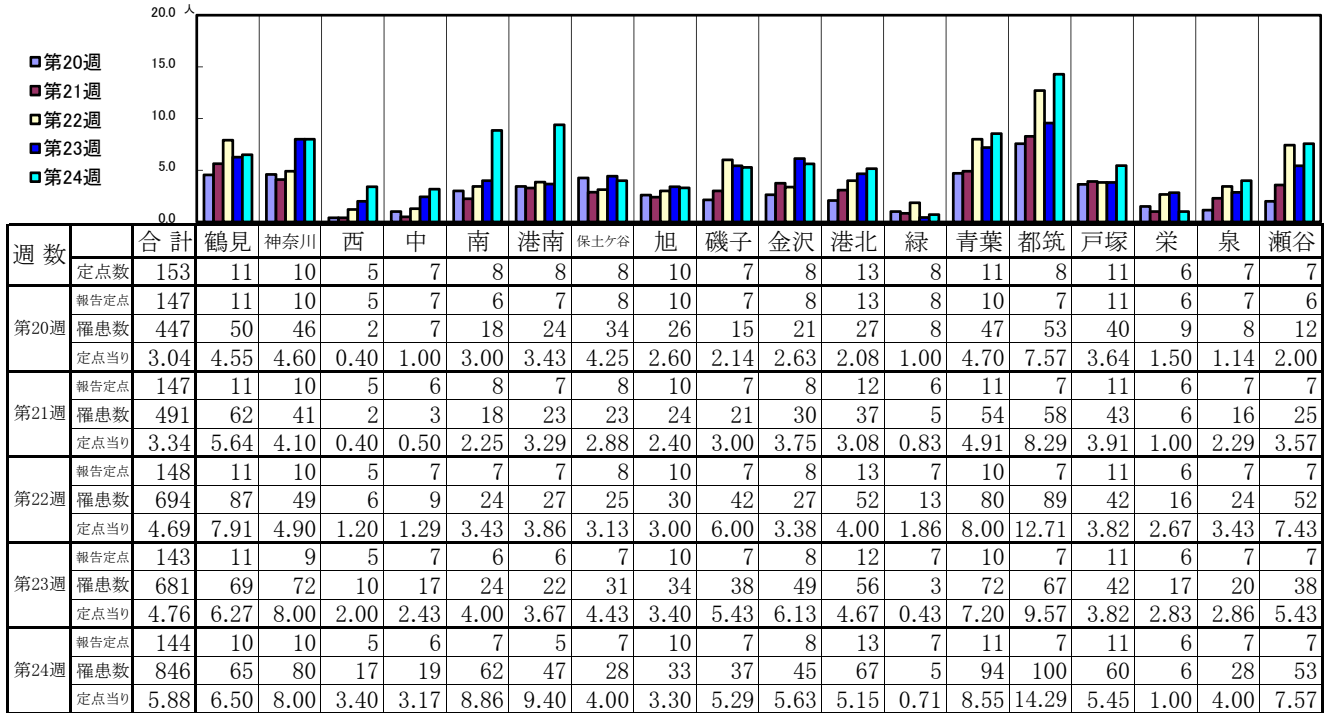
【定点当りの患者数】



<< 新型コロナウイルス感染症(COVID-19) >>

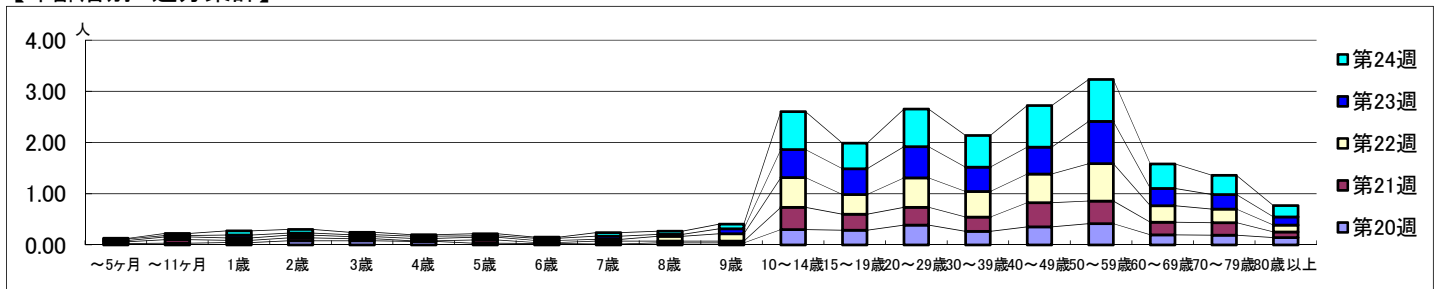
2023年5月15日 ~ 6月18日
[2023年 第20週 ~ 第24週]

【区別・週別報告定点当り】

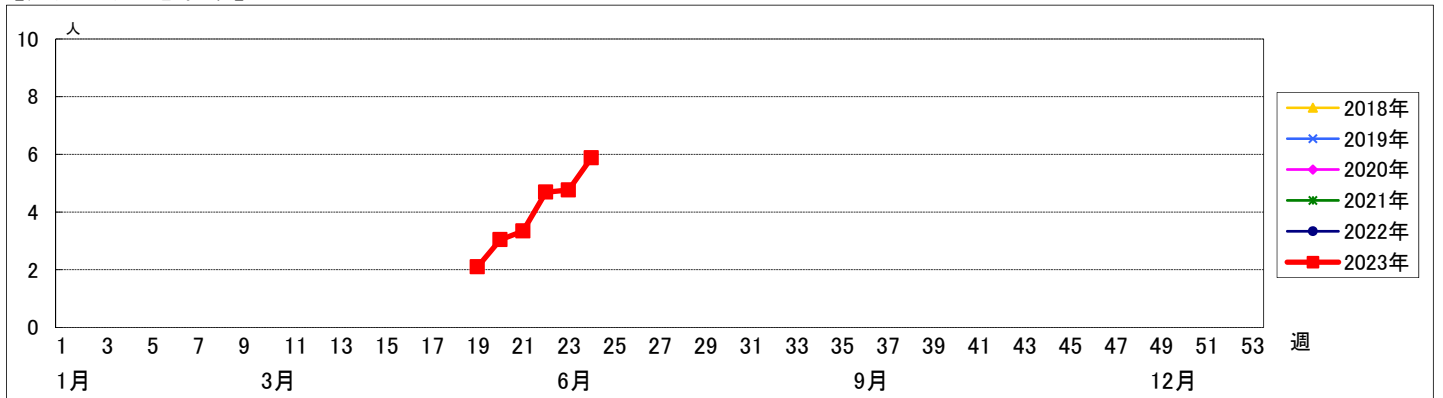


週数		合計	~5ヶ月	~11ヶ月	1歳	2歳	3歳	4歳	5歳	6歳	7歳	8歳	9歳	10~14歳	15~19歳	20~29歳	30~39歳	40~49歳	50~59歳	60~69歳	70~79歳	80歳以上
第20週	罹患数	447	4	5	7	12	12	10	5	4	3	6	6	44	42	57	39	52	61	29	28	21
	定点当り	3.04	0.03	0.03	0.05	0.08	0.08	0.07	0.03	0.03	0.02	0.04	0.04	0.30	0.29	0.39	0.27	0.35	0.41	0.20	0.19	0.14
第21週	罹患数	491	5	10	6	8	6	2	9	3	8	5	5	64	46	51	41	69	65	36	36	16
	定点当り	3.34	0.03	0.07	0.04	0.05	0.04	0.01	0.06	0.02	0.05	0.03	0.03	0.44	0.31	0.35	0.28	0.47	0.44	0.24	0.24	0.11
第22週	罹患数	694	4	8	7	8	6	7	8	6	5	14	21	86	57	85	74	83	108	48	39	20
	定点当り	4.69	0.03	0.05	0.05	0.04	0.05	0.04	0.05	0.04	0.03	0.09	0.14	0.58	0.39	0.57	0.50	0.56	0.73	0.32	0.26	0.14
第23週	罹患数	681	4	4	8	6	5	6	4	6	9	5	14	78	72	87	68	75	118	48	41	23
	定点当り	4.76	0.03	0.03	0.06	0.04	0.03	0.04	0.03	0.04	0.06	0.03	0.10	0.55	0.50	0.61	0.48	0.52	0.83	0.34	0.29	0.16
第24週	罹患数	846	2	6	12	10	7	4	6	3	10	9	13	107	72	106	89	117	118	69	54	32
	定点当り	5.88	0.01	0.04	0.08	0.07	0.05	0.03	0.04	0.02	0.07	0.06	0.09	0.74	0.50	0.74	0.62	0.81	0.82	0.48	0.38	0.22

【年齢層別5週分集計】



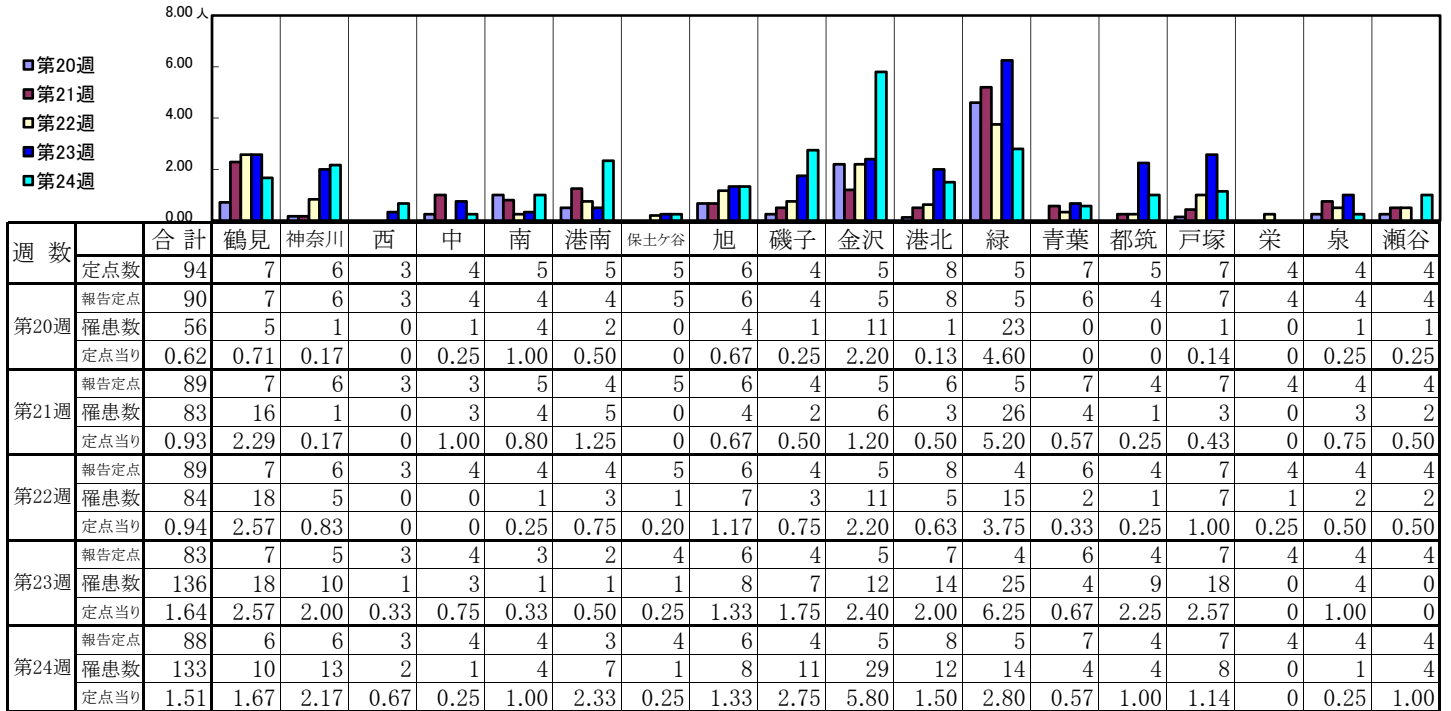
【定点当りの患者数】



<< RSウイルス感染症 >>

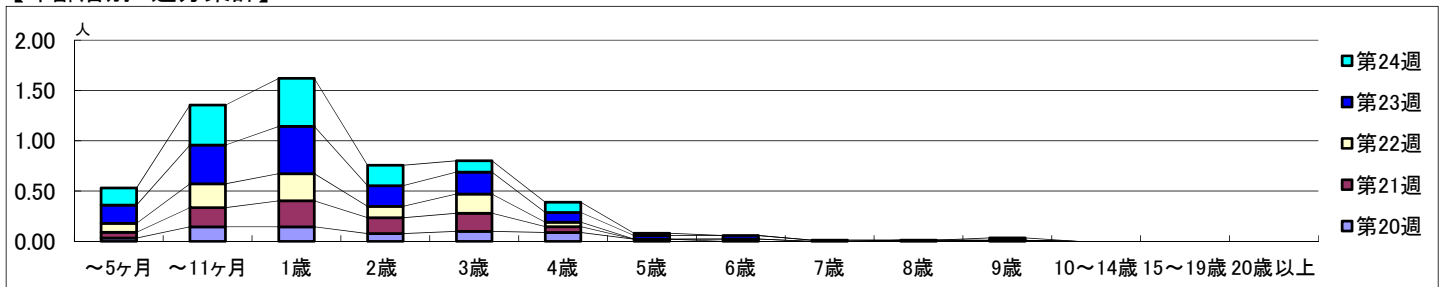
2023年5月15日 ~ 6月18日
[2023年 第20週 ~ 第24週]

【区別・週別報告定点当り】

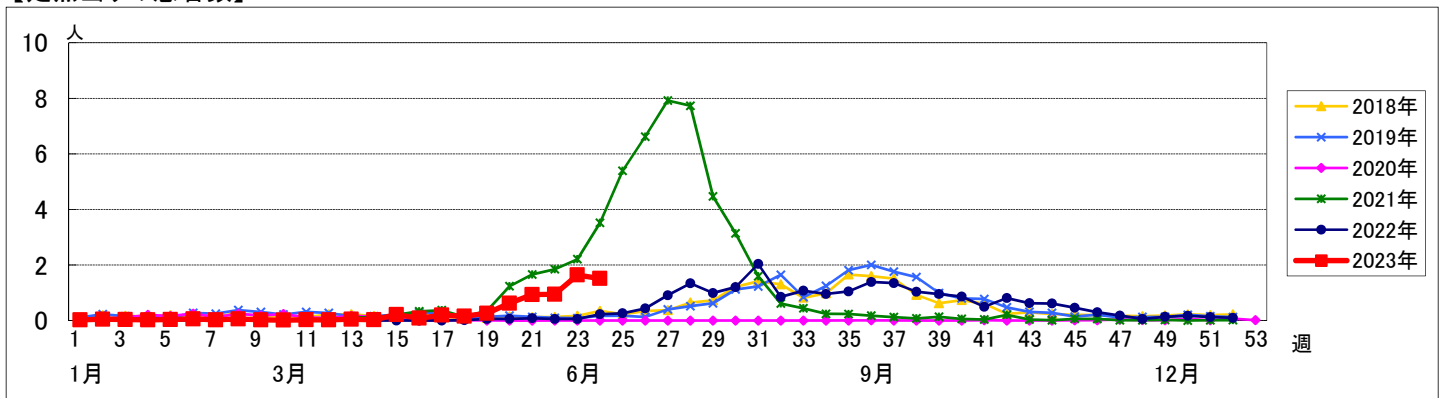


週数	合計	~5ヶ月	~11ヶ月	1歳	2歳	3歳	4歳	5歳	6歳	7歳	8歳	9歳	10~14歳	15~19歳	20歳以上
第20週	56	3	13	13	7	9	8	2				1			
第21週	83	5	17	23	14	16	5		2		1				
第22週	84	8	21	24	10	17	4								
第23週	136	15	32	39	17	18	8	3	3	1					
第24週	133	15	35	42	18	10	9	2				2			

【年齢層別5週分集計】



【定点当りの患者数】



<< 咽頭結膜熱 >>

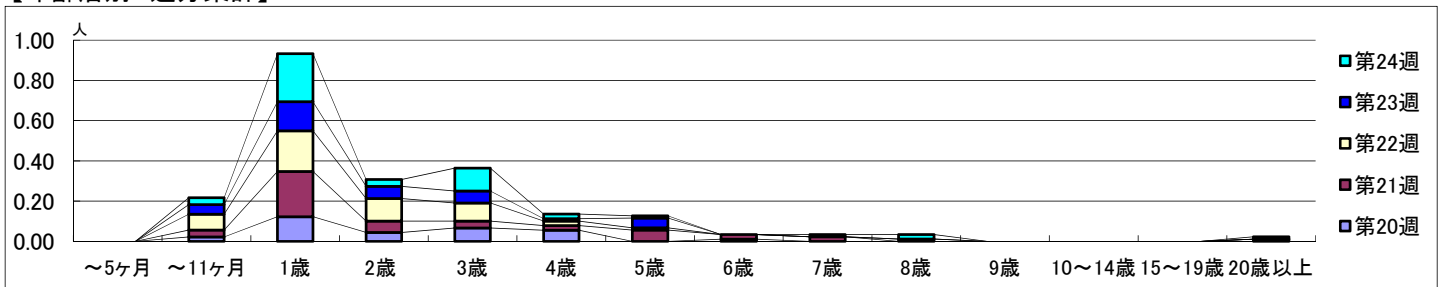
2023年5月15日 ~ 6月18日
[2023年 第20週 ~ 第24週]

【区別・週別報告定点当り】

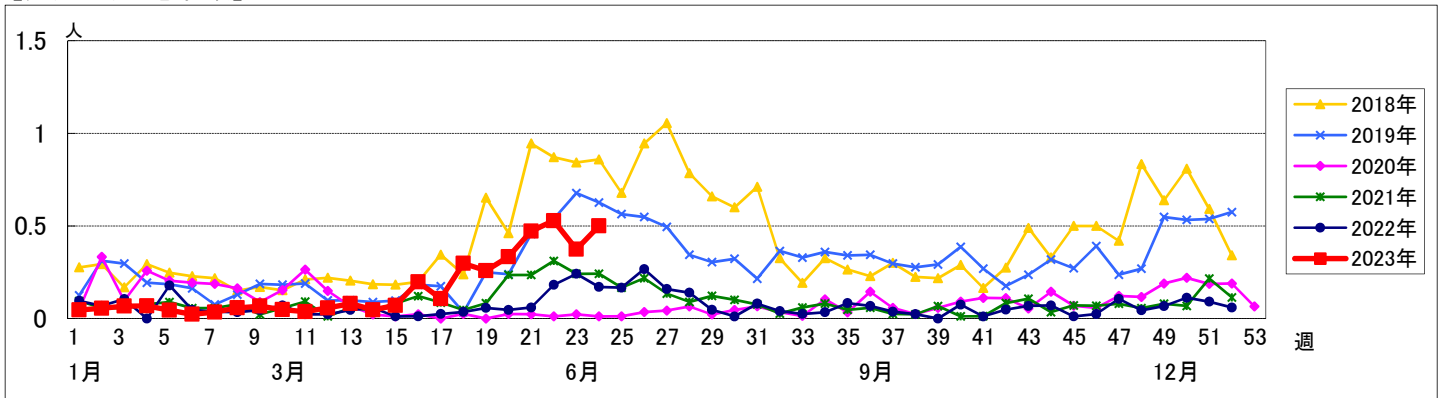
週数		合計	鶴見	神奈川	西	中	南	港南	保土ヶ谷	旭	磯子	金沢	港北	緑	青葉	都筑	戸塚	栄	泉	瀬谷
第20週	定点数	94	7	6	3	4	5	5	5	6	4	5	8	5	7	5	7	4	4	4
	報告定点	90	7	6	3	4	4	4	5	6	4	5	8	5	6	4	7	4	4	4
	罹患数	30	1	0	0	2	0	13	0	0	2	3	4	0	2	1	1	0	1	0
	定点当り	0.33	0.14	0	0	0.50	0	3.25	0	0	0.50	0.60	0.50	0	0.33	0.25	0.14	0	0.25	0
第21週	報告定点	89	7	6	3	3	5	4	5	6	4	5	6	5	7	4	7	4	4	4
	罹患数	42	3	4	0	0	0	16	0	3	1	1	9	0	0	1	1	1	1	1
	定点当り	0.47	0.43	0.67	0	0	0	4.00	0	0.50	0.25	0.20	1.50	0	0	0.25	0.14	0.25	0.25	0.25
	報告定点	89	7	6	3	4	4	4	5	6	4	5	8	4	6	4	7	4	4	4
第22週	罹患数	47	7	2	0	1	3	13	1	3	3	6	3	0	2	0	1	1	1	0
	定点当り	0.53	1.00	0.33	0	0.25	0.75	3.25	0.20	0.50	0.75	1.20	0.38	0	0.33	0	0.14	0.25	0.25	0
	報告定点	83	7	5	3	4	3	2	4	6	4	5	7	4	6	4	7	4	4	4
	罹患数	31	2	4	0	0	2	4	0	3	3	2	5	1	1	0	0	1	2	1
第23週	報告定点	88	6	6	3	4	4	3	4	6	4	5	8	5	7	4	7	4	4	4
	罹患数	44	0	7	0	0	3	5	1	2	3	9	6	0	3	1	0	0	4	0
	定点当り	0.50	0	1.17	0	0	0.75	1.67	0.25	0.33	0.75	1.80	0.75	0	0.43	0.25	0	0	1.00	0
	報告定点	88	6	6	3	4	4	3	4	6	4	5	8	5	7	4	7	4	4	4

週数		合計	~5ヶ月	~11ヶ月	1歳	2歳	3歳	4歳	5歳	6歳	7歳	8歳	9歳	10~14歳	15~19歳	20歳以上
第20週	罹患数	30		2	11	4	6	5		1						1
	定点当り	0.33		0.02	0.12	0.04	0.07	0.06		0.01						0.01
第21週	罹患数	42		3	20	5	3	2	5	2	2					
	定点当り	0.47		0.03	0.22	0.06	0.03	0.02	0.06	0.02	0.02					
第22週	罹患数	47		7	18	10	8	2	1			1				
	定点当り	0.53		0.08	0.20	0.11	0.09	0.02	0.01			0.01				
第23週	罹患数	31		4	12	5	5	1	4							
	定点当り	0.37		0.05	0.14	0.06	0.06	0.01	0.05							
第24週	罹患数	44		3	21	3	10	2	1		1	2				1
	定点当り	0.50		0.03	0.24	0.03	0.11	0.02	0.01		0.01	0.02				0.01

【年齢層別5週分集計】



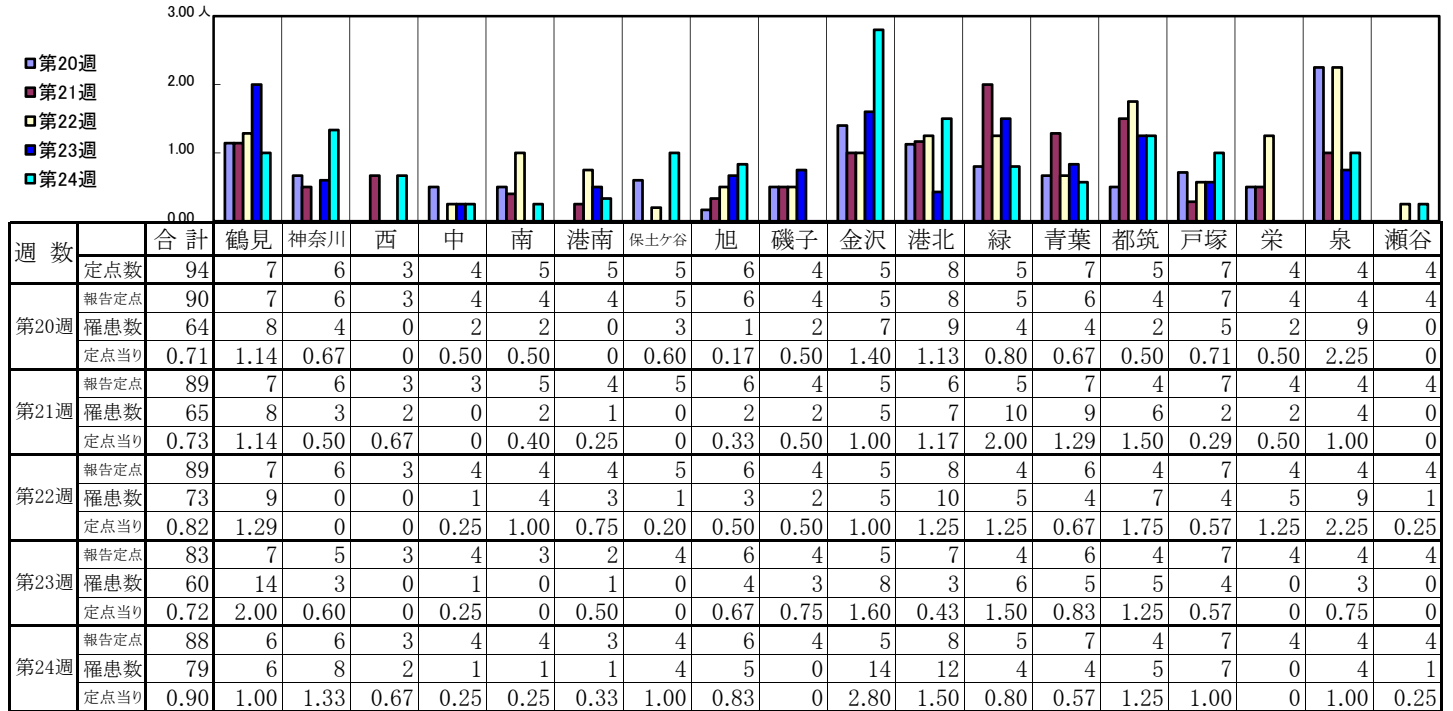
【定点当りの患者数】



<< A群溶血性レンサ球菌咽頭炎 >>

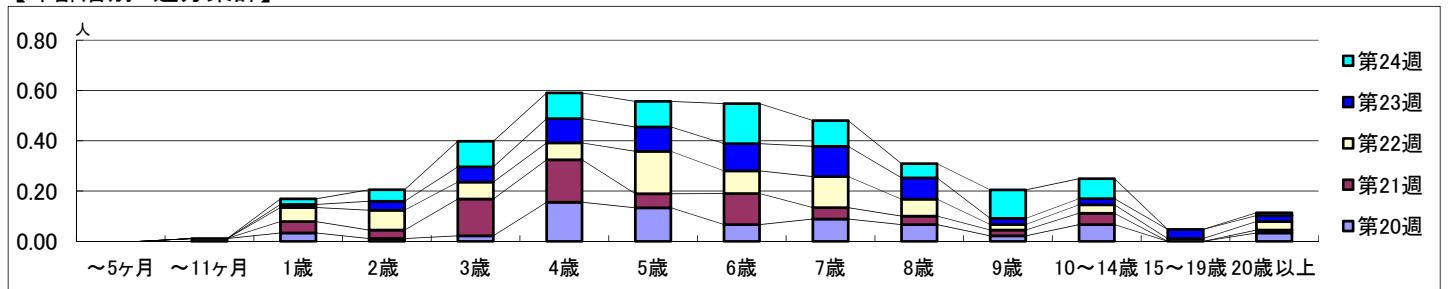
2023年5月15日 ~ 6月18日
[2023年 第20週 ~ 第24週]

【区別・週別報告定点当り】

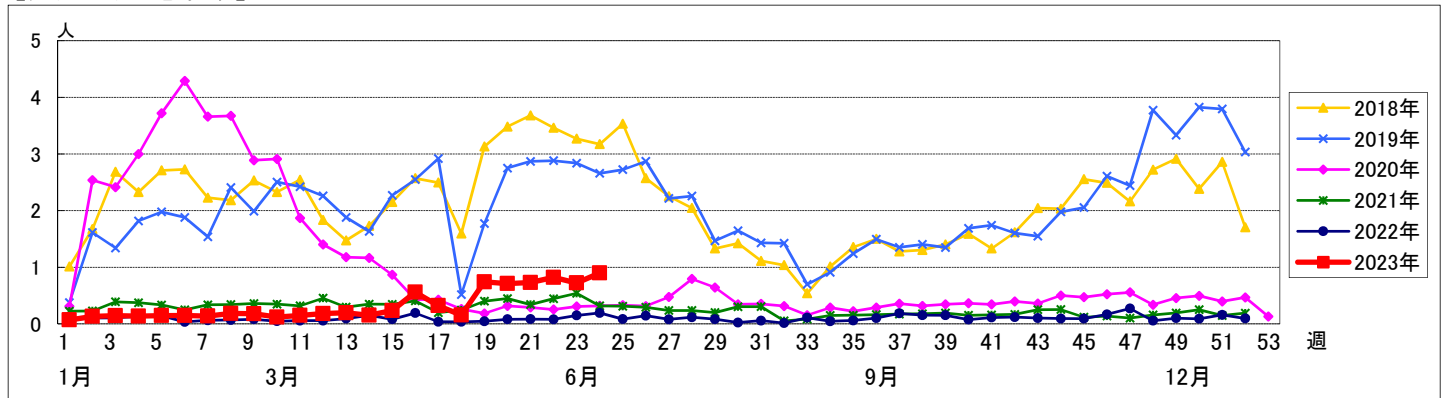


週数		合計	年齢層別															
			~5ヶ月	~11ヶ月	1歳	2歳	3歳	4歳	5歳	6歳	7歳	8歳	9歳	10~14歳	15~19歳	20歳以上		
第20週	罹患数	64		1	3	1	2	14	12	6	8	6	2	6		3		
	定点当り	0.71		0.01	0.03	0.01	0.02	0.16	0.13	0.07	0.09	0.07	0.02	0.07		0.03		
第21週	罹患数	65			4	3	13	15	5	11	4	3	2	4		1		
	定点当り	0.73			0.04	0.03	0.15	0.17	0.06	0.12	0.04	0.03	0.02	0.04		0.01		
第22週	罹患数	73			5	7	6	6	15	8	11	6	2	3	1	3		
	定点当り	0.82			0.06	0.08	0.07	0.07	0.17	0.09	0.12	0.07	0.02	0.03	0.01	0.03		
第23週	罹患数	60			1	3	5	8	8	9	10	7	2	2	3	2		
	定点当り	0.72			0.01	0.04	0.06	0.10	0.10	0.11	0.12	0.08	0.02	0.02	0.04	0.02		
第24週	罹患数	79			2	4	9	9	9	14	9	5	10	7		1		
	定点当り	0.90			0.02	0.05	0.10	0.10	0.10	0.16	0.10	0.06	0.11	0.08		0.01		

【年齢層別5週分集計】



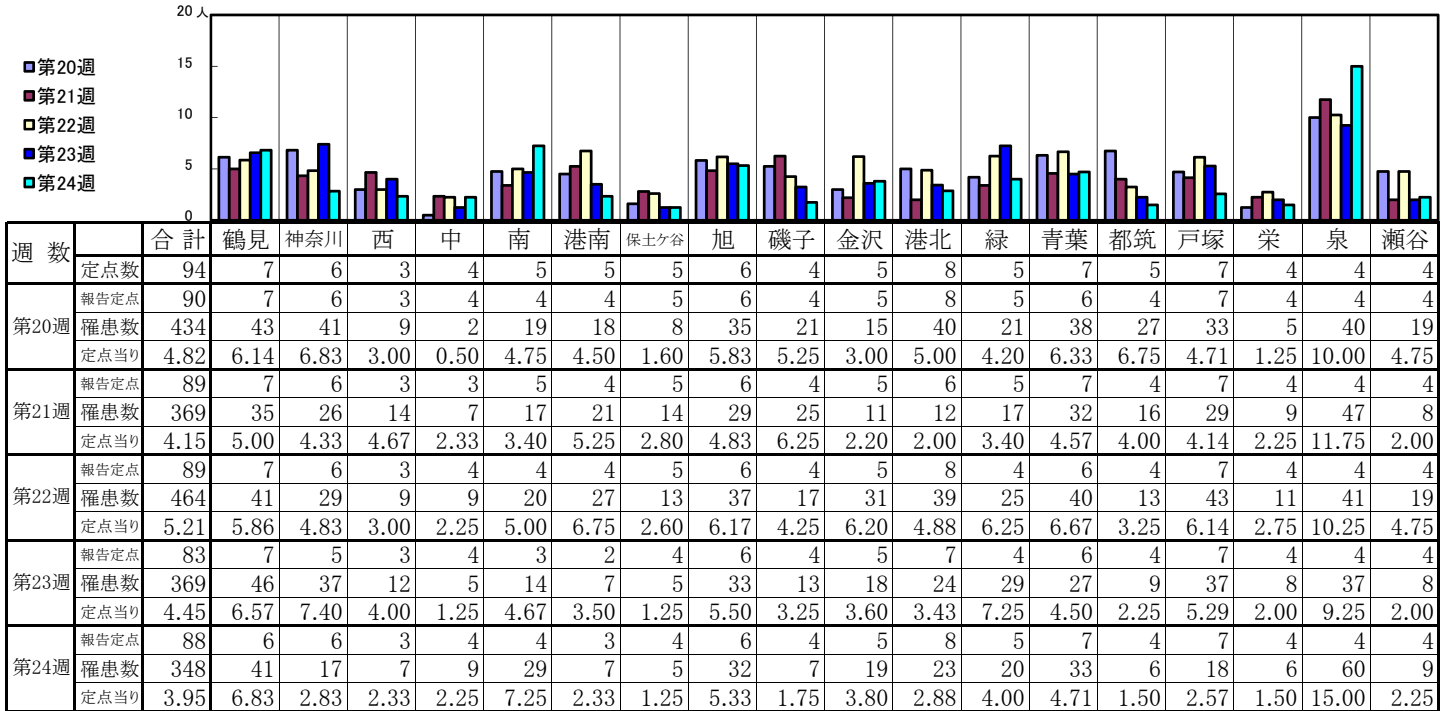
【定点当りの患者数】



<< 感染性胃腸炎 >>

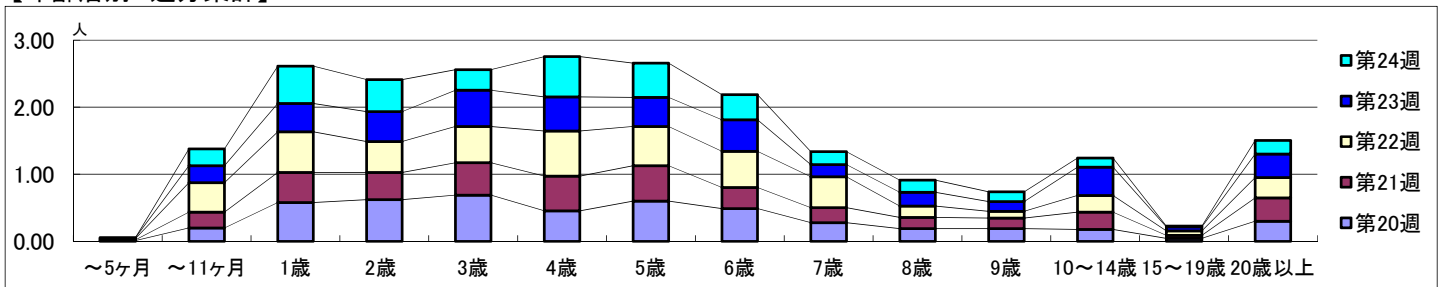
2023年5月15日 ~ 6月18日
[2023年 第20週 ~ 第24週]

【区別・週別報告定点当り】

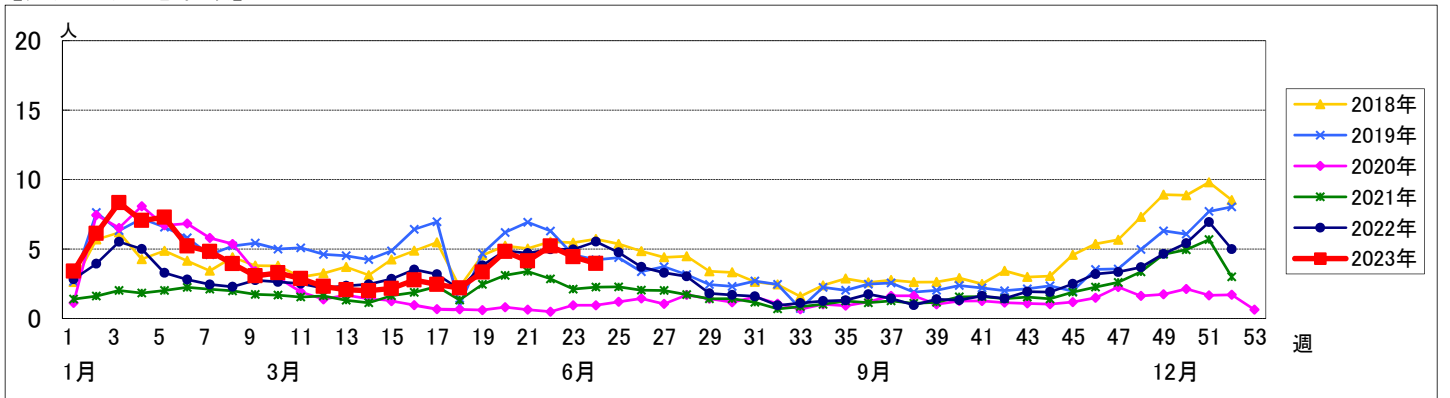


週数		合計	年齢層別													
			~5ヶ月	~11ヶ月	1歳	2歳	3歳	4歳	5歳	6歳	7歳	8歳	9歳	10~14歳	15~19歳	20歳以上
第20週	罹患数	434	1	18	52	56	62	41	54	44	25	17	17	16	4	27
	定点当り	4.82	0.01	0.20	0.58	0.62	0.69	0.46	0.60	0.49	0.28	0.19	0.19	0.18	0.04	0.30
第21週	罹患数	369	1	21	40	36	43	46	47	28	20	15	14	23	4	31
	定点当り	4.15	0.01	0.24	0.45	0.40	0.48	0.52	0.53	0.31	0.22	0.17	0.16	0.26	0.04	0.35
第22週	罹患数	464	2	39	54	41	48	60	52	48	41	15	9	22	6	27
	定点当り	5.21	0.02	0.44	0.61	0.46	0.54	0.67	0.58	0.54	0.46	0.17	0.10	0.25	0.07	0.30
第23週	罹患数	369	1	21	35	37	45	42	36	39	15	17	12	35	5	29
	定点当り	4.45	0.01	0.25	0.42	0.45	0.54	0.51	0.43	0.47	0.18	0.20	0.14	0.42	0.06	0.35
第24週	罹患数	348		22	49	42	27	53	45	33	17	16	13	12	1	18
	定点当り	3.95		0.25	0.56	0.48	0.31	0.60	0.51	0.38	0.19	0.18	0.15	0.14	0.01	0.20

【年齢層別5週分集計】



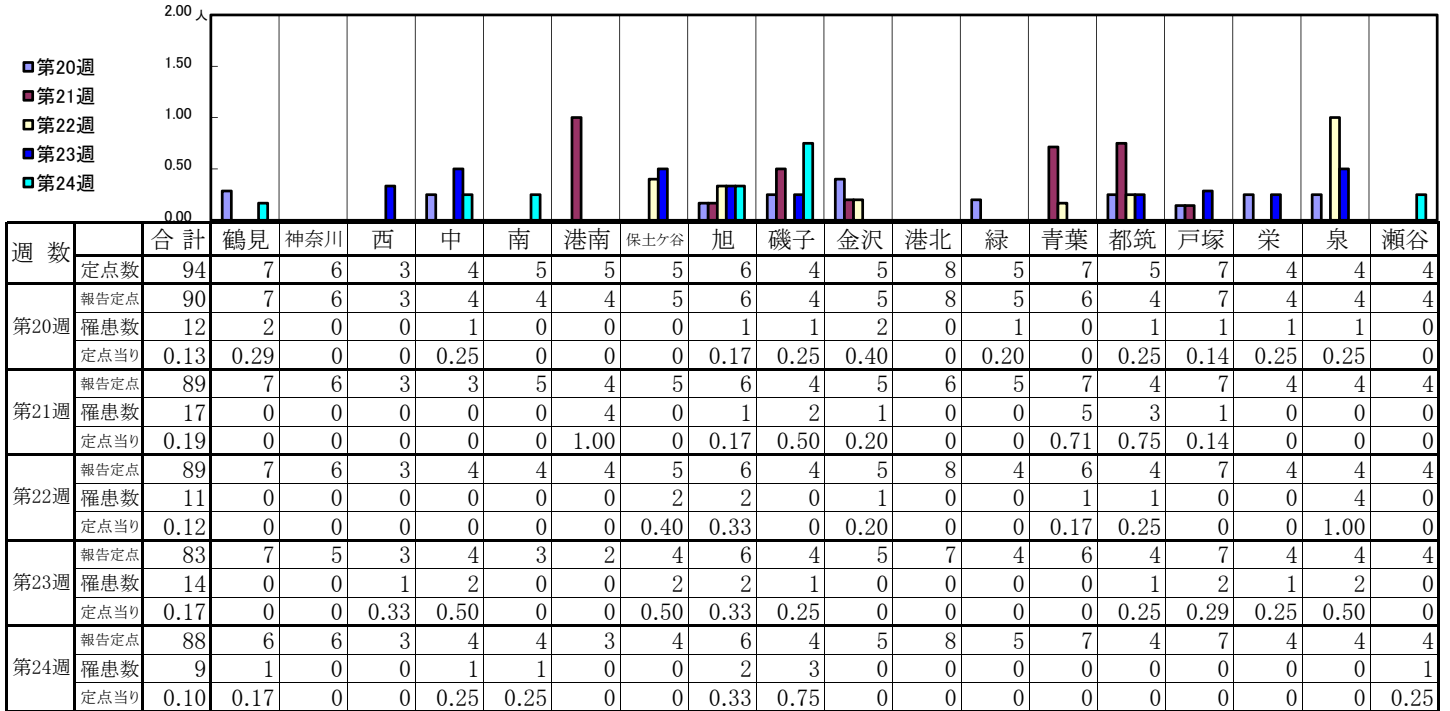
【定点当りの患者数】



<< 水痘 >>

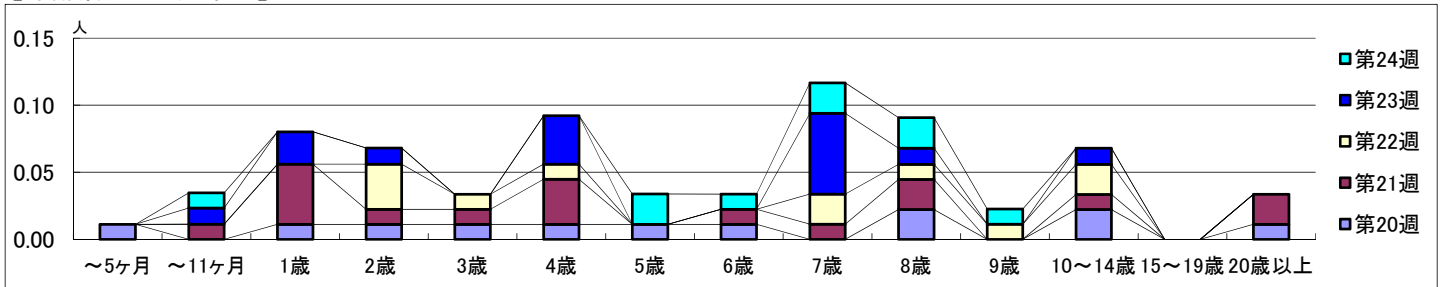
2023年5月15日 ~ 6月18日
[2023年 第20週 ~ 第24週]

【区別・週別報告定点当り】

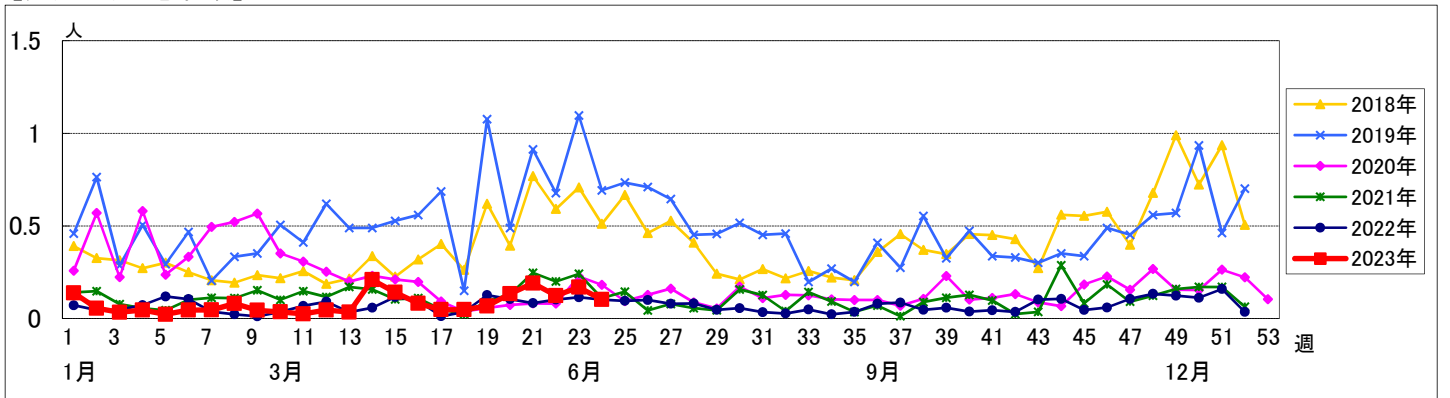


週数		合計	年齢層別														
			~5ヶ月	~11ヶ月	1歳	2歳	3歳	4歳	5歳	6歳	7歳	8歳	9歳	10~14歳	15~19歳	20歳以上	
第20週	罹患数	12	1		1	1	1	1	1	1			2		2		1
	定点当り	0.13	0.01		0.01	0.01	0.01	0.01	0.01	0.01			0.02		0.02		0.01
第21週	罹患数	17		1	4	1	1	3		1	1	2		1		2	
	定点当り	0.19		0.01	0.04	0.01	0.01	0.03		0.01	0.01	0.02		0.01		0.02	
第22週	罹患数	11				3	1	1			2	1	1	2			
	定点当り	0.12				0.03	0.01	0.01			0.02	0.01	0.01	0.02			
第23週	罹患数	14		1	2	1		3			5	1		1			
	定点当り	0.17		0.01	0.02	0.01		0.04			0.06	0.01		0.01			
第24週	罹患数	9		1					2	1	2	2	1				
	定点当り	0.10		0.01					0.02	0.01	0.02	0.02	0.01				

【年齢層別5週分集計】



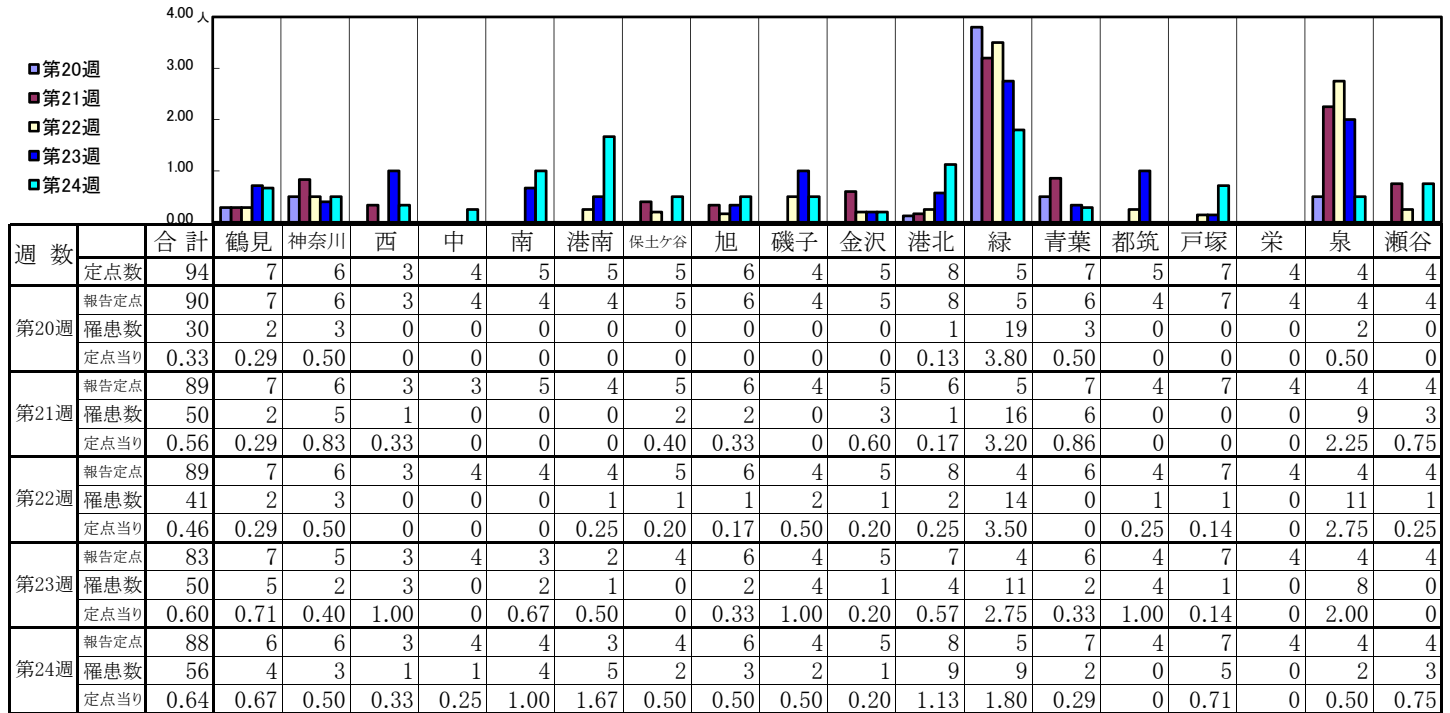
【定点当りの患者数】



<< 手足口病 >>

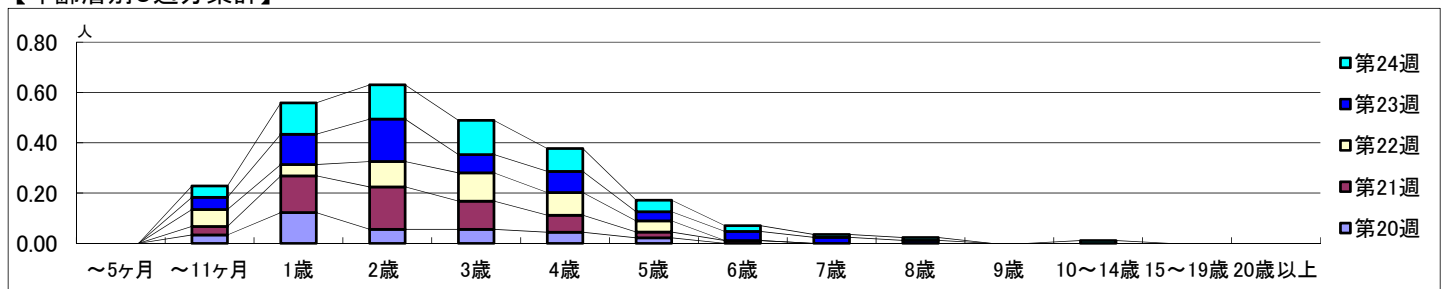
2023年5月15日 ~ 6月18日
[2023年 第20週 ~ 第24週]

【区別・週別報告定点当り】

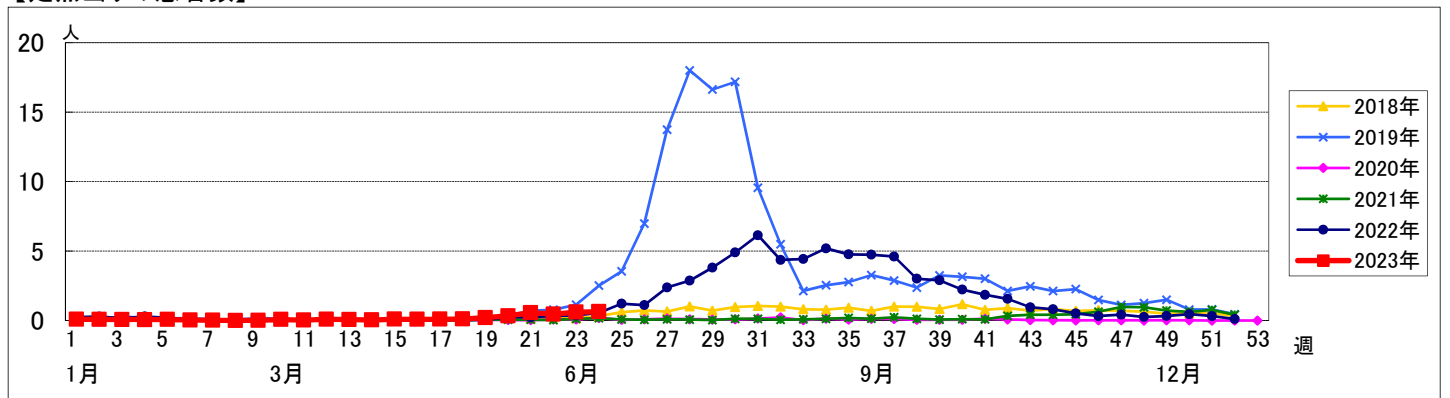


週数		合計	～5ヶ月	～11ヶ月	年齢															
					1歳	2歳	3歳	4歳	5歳	6歳	7歳	8歳	9歳	10～14歳	15～19歳	20歳以上				
第20週	罹患数	30		3	11	5	5	4	2											
	定点当り	0.33		0.03	0.12	0.06	0.06	0.04	0.02											
第21週	罹患数	50		3	13	15	10	6	2	1										
	定点当り	0.56		0.03	0.15	0.17	0.11	0.07	0.02	0.01										
第22週	罹患数	41		6	4	9	10	8	4											
	定点当り	0.46		0.07	0.04	0.10	0.11	0.09	0.04											
第23週	罹患数	50		4	10	14	6	7	3	3	2	1								
	定点当り	0.60		0.05	0.12	0.17	0.07	0.08	0.04	0.04	0.02	0.01								
第24週	罹患数	56		4	11	12	12	8	4	2	1	1		1						
	定点当り	0.64		0.05	0.13	0.14	0.14	0.09	0.05	0.02	0.01	0.01		0.01						

【年齢層別5週分集計】



【定点当りの患者数】



<< 伝染性紅斑 >>

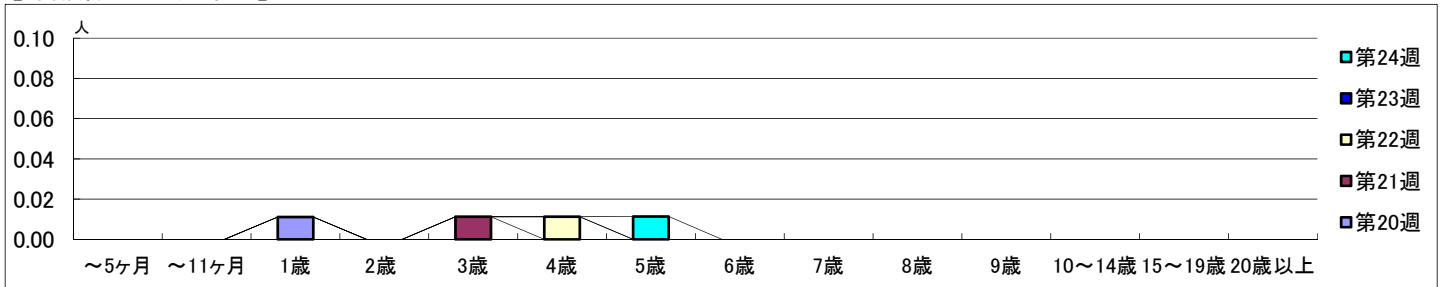
2023年5月15日 ~ 6月18日
[2023年 第20週 ~ 第24週]

【区別・週別報告定点当り】

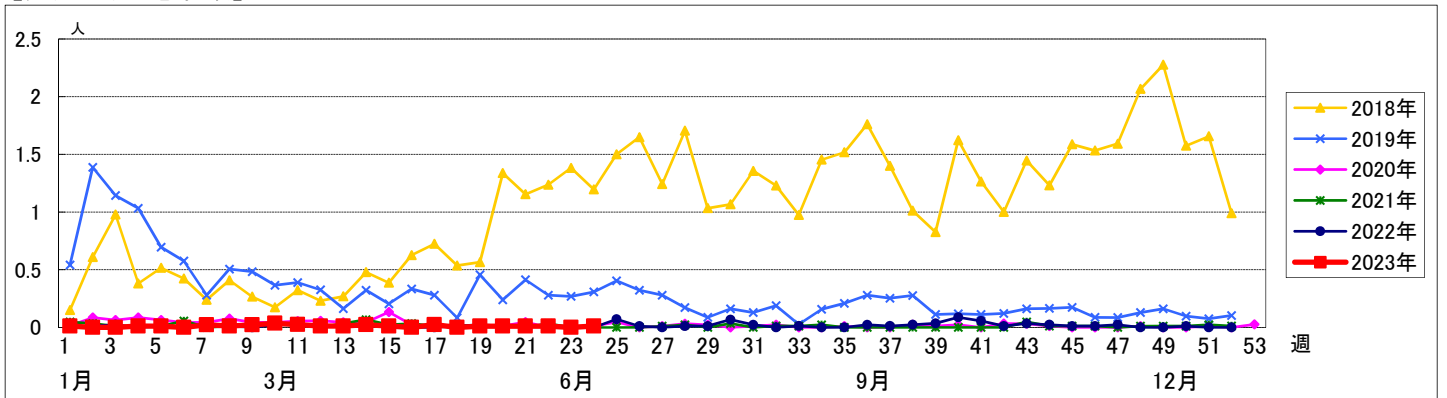
週数	合計	鶴見	神奈川	西	中	南	港南	保土ヶ谷	旭	磯子	金沢	港北	緑	青葉	都筑	戸塚	栄	泉	瀬谷
第20週	94	7	6	3	4	5	5	5	6	4	5	8	5	7	5	7	4	4	4
報告定点	90	7	6	3	4	4	4	5	6	4	5	8	5	6	4	7	4	4	4
罹患数	1	1	0	0	0	0	0	0	0	0	0	0	0	0	0	0	0	0	0
定点当り	0.01	0.14	0	0	0	0	0	0	0	0	0	0	0	0	0	0	0	0	0
第21週	89	7	6	3	3	5	4	5	6	4	5	6	5	7	4	7	4	4	4
報告定点	89	7	6	3	3	5	4	5	6	4	5	6	5	7	4	7	4	4	4
罹患数	1	0	0	0	0	0	0	0	0	0	0	1	0	0	0	0	0	0	0
定点当り	0.01	0	0	0	0	0	0	0	0	0	0	0.17	0	0	0	0	0	0	0
第22週	89	7	6	3	4	4	4	5	6	4	5	8	4	6	4	7	4	4	4
報告定点	89	7	6	3	4	4	4	5	6	4	5	8	4	6	4	7	4	4	4
罹患数	1	0	0	0	0	0	0	0	0	0	0	0	0	0	0	1	0	0	0
定点当り	0.01	0	0	0	0	0	0	0	0	0	0	0	0	0	0	0.14	0	0	0
第23週	83	7	5	3	4	3	2	4	6	4	5	7	4	6	4	7	4	4	4
報告定点	83	7	5	3	4	3	2	4	6	4	5	7	4	6	4	7	4	4	4
罹患数	0	0	0	0	0	0	0	0	0	0	0	0	0	0	0	0	0	0	0
定点当り	0	0	0	0	0	0	0	0	0	0	0	0	0	0	0	0	0	0	0
第24週	88	6	6	3	4	4	3	4	6	4	5	8	5	7	4	7	4	4	4
報告定点	88	6	6	3	4	4	3	4	6	4	5	8	5	7	4	7	4	4	4
罹患数	1	0	0	0	0	0	0	0	1	0	0	0	0	0	0	0	0	0	0
定点当り	0.01	0	0	0	0	0	0	0	0.17	0	0	0	0	0	0	0	0	0	0

週数	合計	~5ヶ月	~11ヶ月	1歳	2歳	3歳	4歳	5歳	6歳	7歳	8歳	9歳	10~14歳	15~19歳	20歳以上
第20週	1			1											
報告定点	0.01			0.01											
第21週	1					1									
報告定点	0.01					0.01									
第22週	1						1								
報告定点	0.01						0.01								
第23週	0														
報告定点	0														
第24週	1							1							
報告定点	0.01							0.01							

【年齢層別5週分集計】



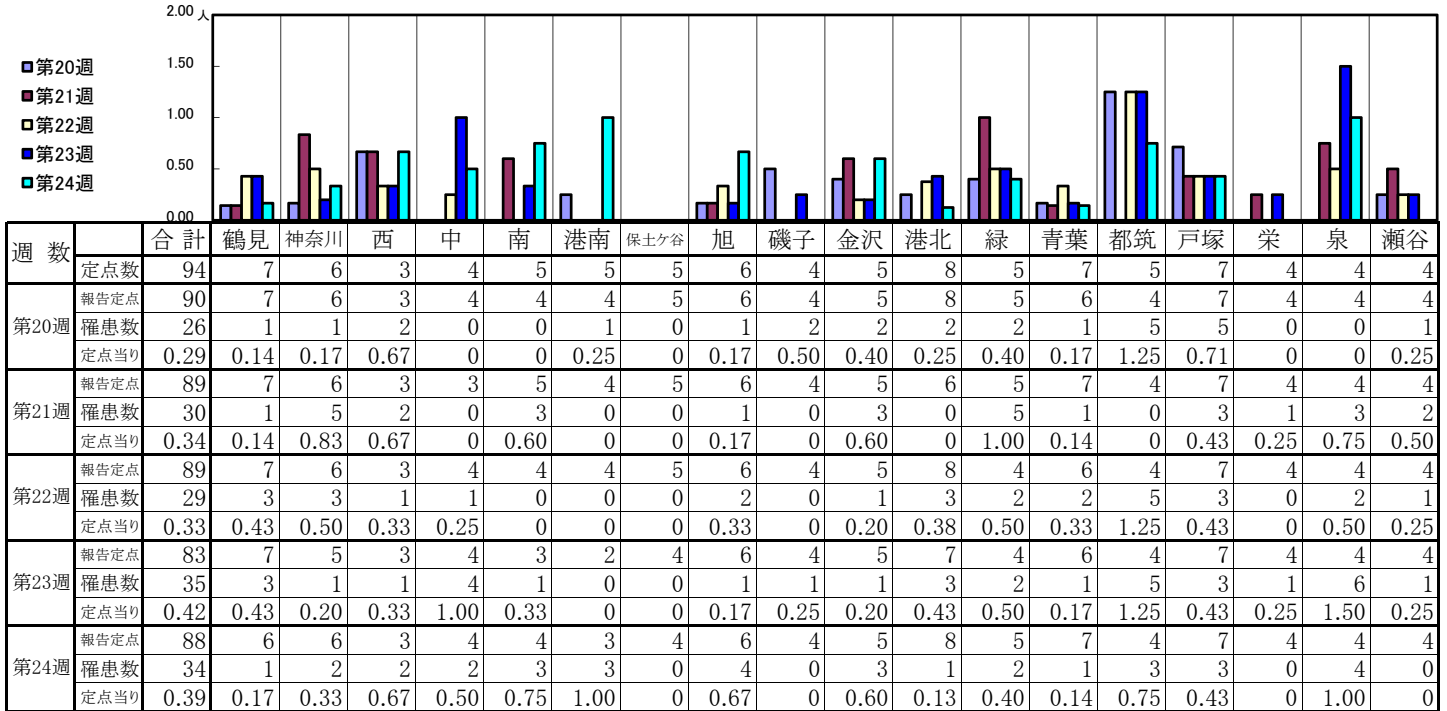
【定点当りの患者数】



<< 突発性発しん >>

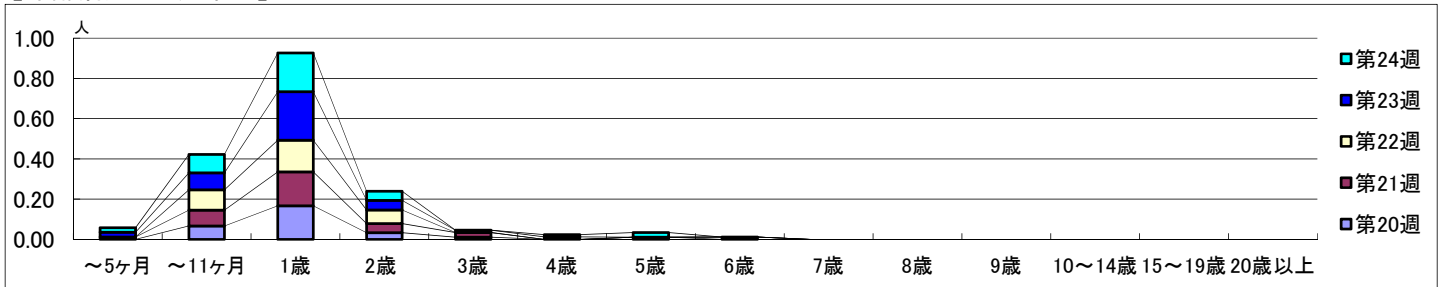
2023年5月15日 ~ 6月18日
[2023年 第20週 ~ 第24週]

【区別・週別報告定点当り】

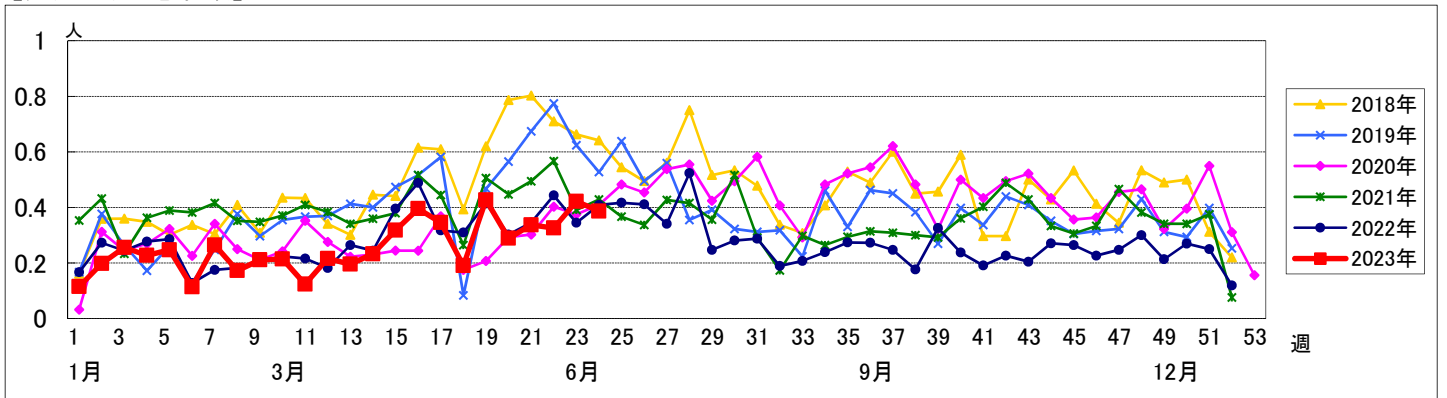


週数		合計	年齢層別														
			~5ヶ月	~11ヶ月	1歳	2歳	3歳	4歳	5歳	6歳	7歳	8歳	9歳	10~14歳	15~19歳	20歳以上	
第20週	罹患数	26		6	15	3	1		1								
	定点当り	0.29		0.07	0.17	0.03	0.01		0.01								
第21週	罹患数	30	1	7	15	4	2		1								
	定点当り	0.34	0.01	0.08	0.17	0.04	0.02		0.01								
第22週	罹患数	29		9	14	6											
	定点当り	0.33		0.10	0.16	0.07											
第23週	罹患数	35	2	7	20	4	1	1									
	定点当り	0.42	0.02	0.08	0.24	0.05	0.01	0.01									
第24週	罹患数	34	2	8	17	4		1	2								
	定点当り	0.39	0.02	0.09	0.19	0.05		0.01	0.02								

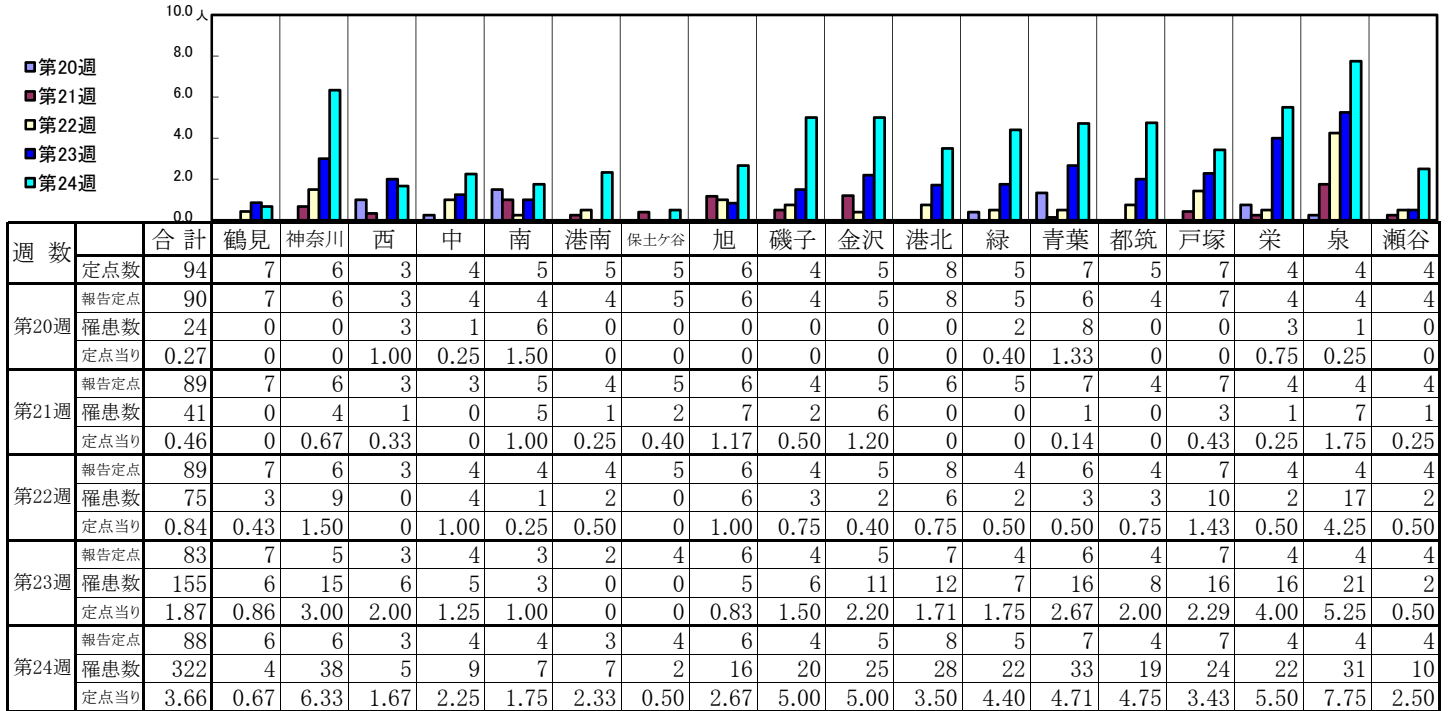
【年齢層別5週分集計】



【定点当りの患者数】

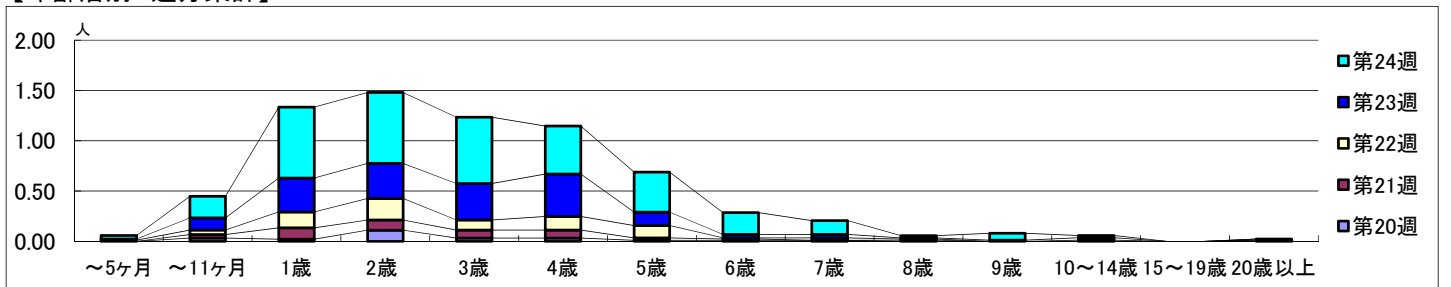


【区別・週別報告定点当り】

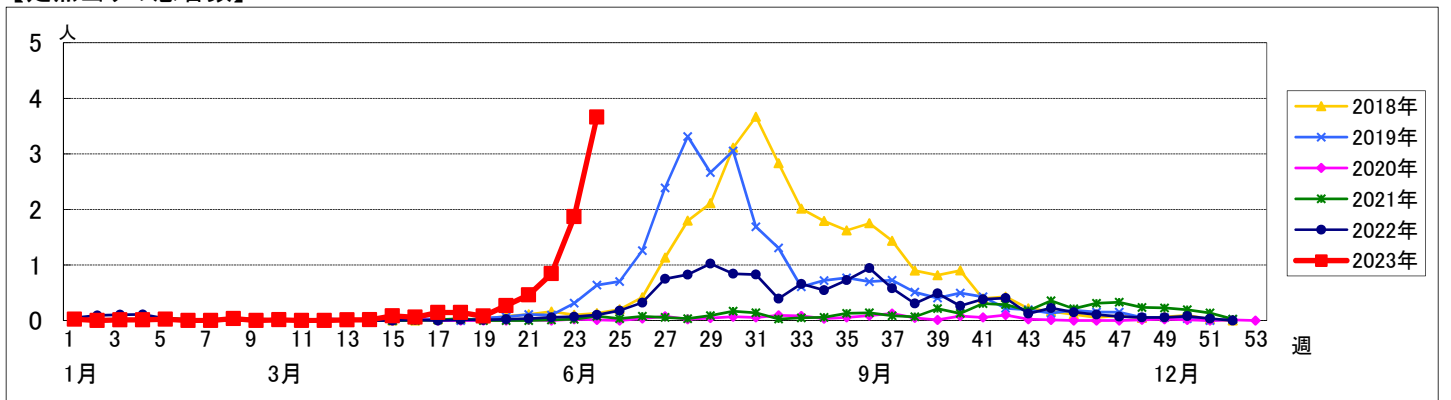


週数		合計	年齢層別													
			~5ヶ月	~11ヶ月	1歳	2歳	3歳	4歳	5歳	6歳	7歳	8歳	9歳	10~14歳	15~19歳	20歳以上
第20週	罹患数	24		3	2	10	3	3	1	1	1					
	定点当り	0.27		0.03	0.02	0.11	0.03	0.03	0.01	0.01	0.01					
第21週	罹患数	41		3	10	9	7	7	2	1		1			1	
	定点当り	0.46		0.03	0.11	0.10	0.08	0.08	0.02	0.01		0.01			0.01	
第22週	罹患数	75	1	4	14	19	9	12	11	1	2	1		1		
	定点当り	0.84	0.01	0.04	0.16	0.21	0.10	0.13	0.12	0.01	0.02	0.01		0.01		
第23週	罹患数	155	1	10	28	29	30	35	11	3	3	1	1	2	1	
	定点当り	1.87	0.01	0.12	0.34	0.35	0.36	0.42	0.13	0.04	0.04	0.01	0.01	0.02	0.01	
第24週	罹患数	322	3	19	62	62	58	42	35	19	12	2	6	2		
	定点当り	3.66	0.03	0.22	0.70	0.70	0.66	0.48	0.40	0.22	0.14	0.02	0.07	0.02		

【年齢層別5週分集計】



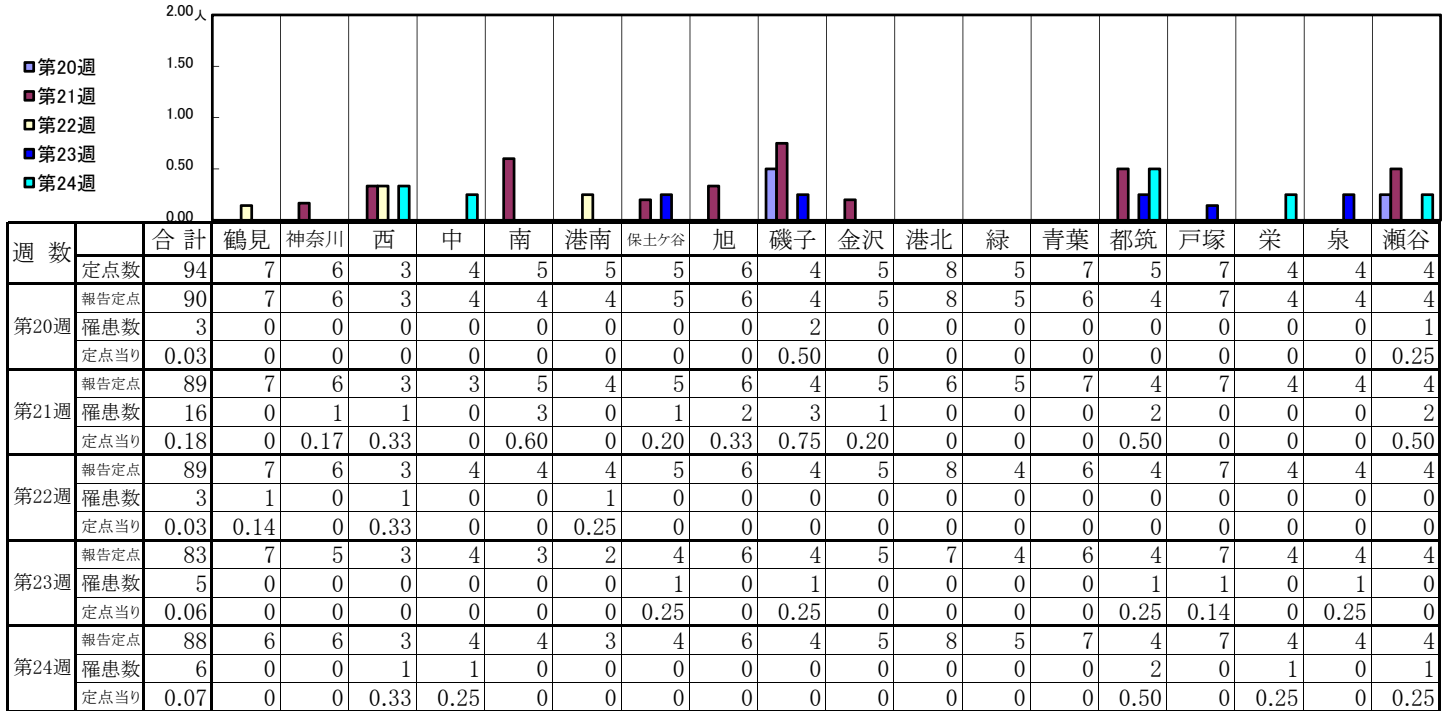
【定点当りの患者数】



<< 流行性耳下腺炎 >>

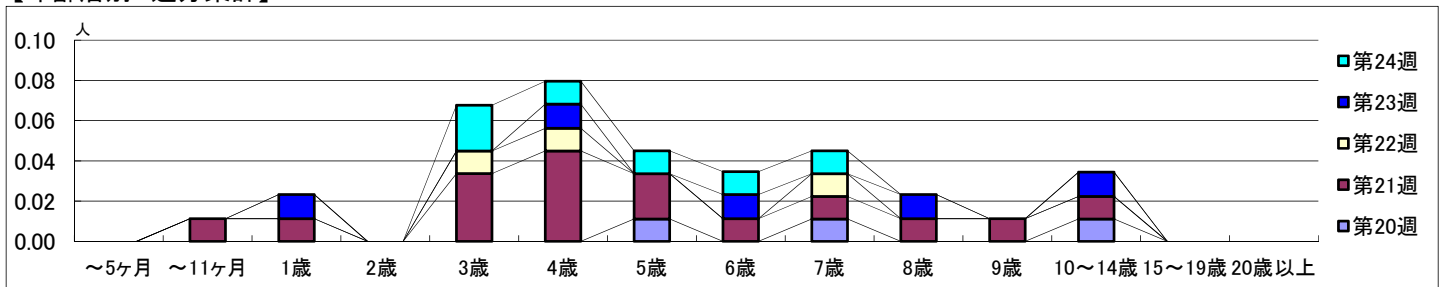
2023年5月15日 ~ 6月18日
[2023年 第20週 ~ 第24週]

【区別・週別報告定点当り】

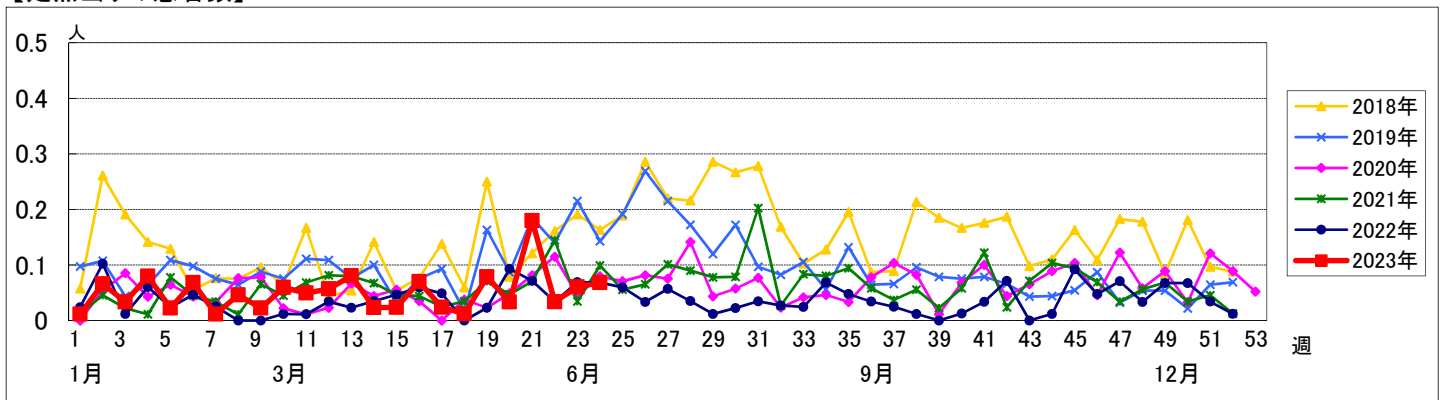


週数	合計	~5ヶ月	~11ヶ月	1歳	2歳	3歳	4歳	5歳	6歳	7歳	8歳	9歳	10~14歳	15~19歳	20歳以上
第20週	3							1		1			1		
第21週	16		1	1		3	4	2	1	1	1	1	1		
第22週	3					1	1			1					
第23週	5			1			1		1		1		1		
第24週	6					2	1	1	1	1					

【年齢層別5週分集計】



【定点当りの患者数】



<< 急性出血性結膜炎 >>

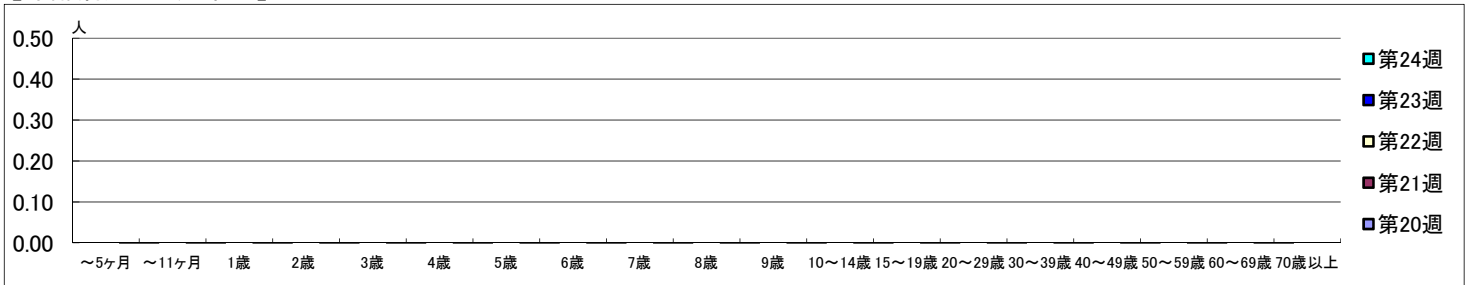
2023年5月15日 ~ 6月18日
[2023年 第20週 ~ 第24週]

【区別・週別報告定点当り】

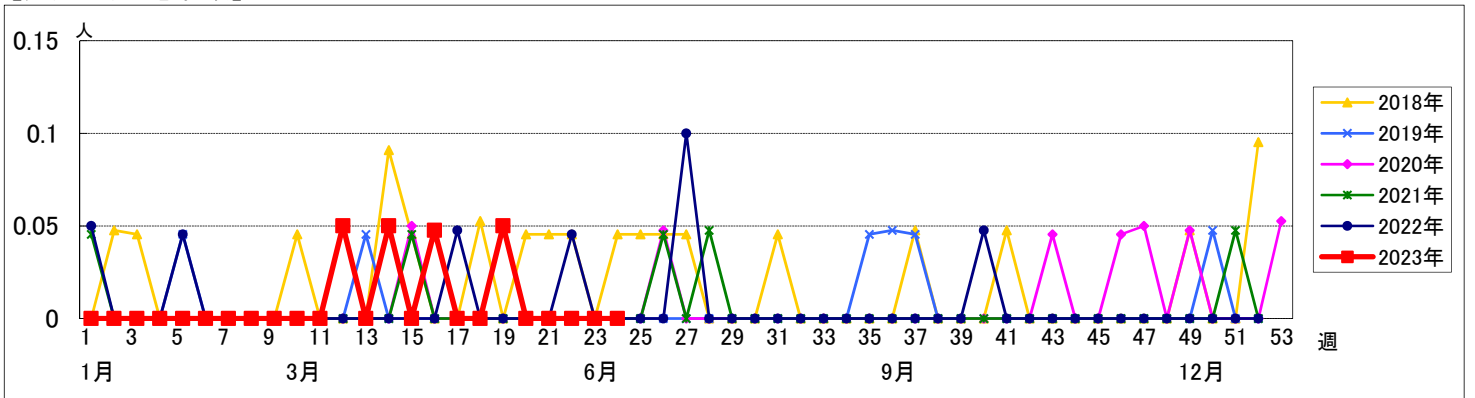
週数		合計	鶴見	神奈川	西	中	南	港南	保土ヶ谷	旭	磯子	金沢	港北	緑	青葉	都筑	戸塚	栄	泉	瀬谷
			定点数	22	2	1	1	1	1	1	1	1	1	1	2	1	2	1	2	1
第20週	報告定点	22	2	1	1	1	1	1	1	1	1	1	2	1	2	1	2	1	1	1
	罹患数	0	0	0	0	0	0	0	0	0	0	0	0	0	0	0	0	0	0	0
第21週	報告定点	21	1	1	1	1	1	1	1	1	1	1	2	1	2	1	2	1	1	1
	罹患数	0	0	0	0	0	0	0	0	0	0	0	0	0	0	0	0	0	0	0
第22週	報告定点	22	2	1	1	1	1	1	1	1	1	1	2	1	2	1	2	1	1	1
	罹患数	0	0	0	0	0	0	0	0	0	0	0	0	0	0	0	0	0	0	0
第23週	報告定点	22	2	1	1	1	1	1	1	1	1	1	2	1	2	1	2	1	1	1
	罹患数	0	0	0	0	0	0	0	0	0	0	0	0	0	0	0	0	0	0	0
第24週	報告定点	19	1	1	1	0	1	1	1	1	1	1	2	1	2	1	1	1	1	1
	罹患数	0	0	0	0	0	0	0	0	0	0	0	0	0	0	0	0	0	0	0

週数		合計	~5ヶ月	~11ヶ月	1歳	2歳	3歳	4歳	5歳	6歳	7歳	8歳	9歳	10~14歳	15~19歳	20~29歳	30~39歳	40~49歳	50~59歳	60~69歳	70歳以上	
			罹患数	0																		
第20週	定点当り	0																				
第21週	罹患数	0																				
	定点当り	0																				
第22週	罹患数	0																				
	定点当り	0																				
第23週	罹患数	0																				
	定点当り	0																				
第24週	罹患数	0																				
	定点当り	0																				

【年齢層別5週分集計】



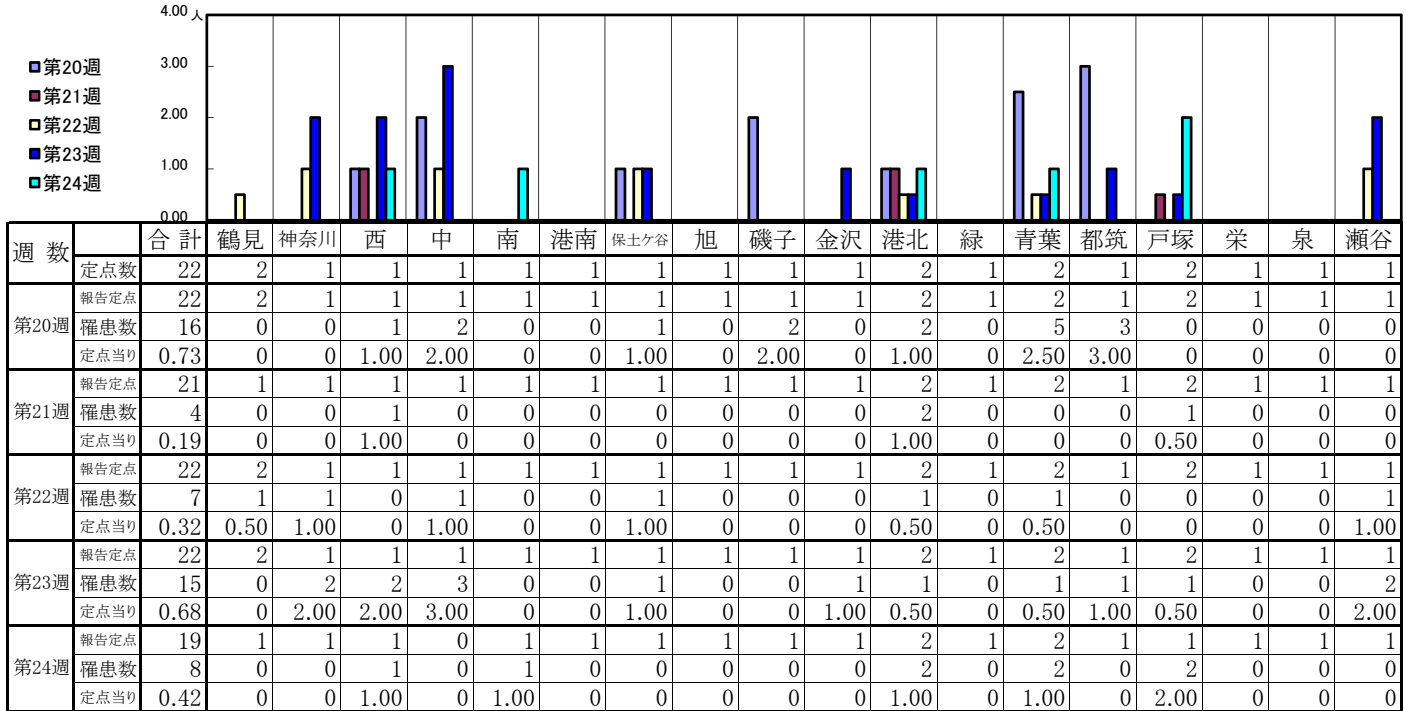
【定点当りの患者数】



<< 流行性角結膜炎 >>

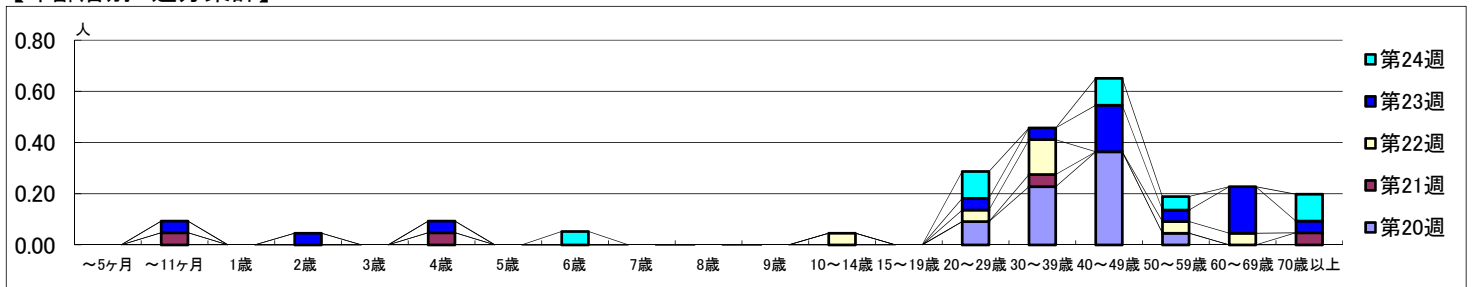
2023年5月15日 ~ 6月18日
[2023年 第20週 ~ 第24週]

【区別・週別報告定点当り】



週数	合計	~5ヶ月	~11ヶ月	1歳	2歳	3歳	4歳	5歳	6歳	7歳	8歳	9歳	10~14歳	15~19歳	20~29歳	30~39歳	40~49歳	50~59歳	60~69歳	70歳以上
第20週	罹患数 16														2	5	8	1		
第20週	定点当り 0.73														0.09	0.23	0.36	0.05		
第21週	罹患数 4		1				1									1				1
第21週	定点当り 0.19		0.05				0.05									0.05				0.05
第22週	罹患数 7												1		1	3		1	1	
第22週	定点当り 0.32												0.05		0.05	0.14		0.05	0.05	
第23週	罹患数 15		1		1		1								1	1	4	1	4	1
第23週	定点当り 0.68		0.05		0.05		0.05								0.05	0.05	0.18	0.05	0.18	0.05
第24週	罹患数 8								1						2		2	1		2
第24週	定点当り 0.42								0.05						0.11		0.11	0.05		0.11

【年齢層別5週分集計】



【定点当りの患者数】

