

疾病別 警報・注意報 発生状況

2023年 第20週

	インフルエンザ	新型コロナウイルス感染症	RSウイルス感染症	咽頭結膜熱	A群溶血性レンサ球菌咽頭炎	感染性胃腸炎	水痘	手足口病	伝染性紅斑	突発性発しん	ヘルパンギーナ	流行性耳下腺炎	急性出血性結膜炎	流行性角結膜炎
警報レベル ◎	30			3	8	20	2	5	2		6	6	1	8
終息基準値 ◎	10			1	4	12	1	2	1		2	2	0.1	4
注意報レベル ○	10						1					3		
横浜市	1.07	3.06	0.63	0.34	0.72	4.88	0.13	0.34	0.01	0.29	0.27	0.03	-	0.67
鶴見	0.64	4.55	0.71	0.14	1.14	6.14	0.29	0.29	0.14	0.14	-	-	-	-
神奈川	0.30	4.60	0.17	-	0.67	6.83	-	0.50	-	0.17	-	-	-	-
西	-	0.40	-	-	-	3.00	-	-	-	0.67	1.00	-	-	1.00
中	-	1.00	0.25	0.50	0.50	0.50	0.25	-	-	-	0.25	-
南	1.50	3.00	1.00	-	0.50	4.75	-	-	-	-	1.50	-	-	-
港南	1.86	3.43	0.50	◎ 3.25	-	4.50	-	-	-	0.25	-	-	-	-
保土ヶ谷	0.38	4.25	-	-	0.60	1.60	-	-	-	-	-	-	-	1.00
旭	0.30	2.60	0.67	-	0.17	5.83	0.17	-	-	0.17	-	-	-	-
磯子	0.71	2.14	0.25	0.50	0.50	5.25	0.25	-	-	0.50	-	0.50	-	2.00
金沢	3.38	2.63	2.20	0.60	1.40	3.00	0.40	-	-	0.40	-	-	-	-
港北	1.75	2.25	0.14	0.57	1.29	5.71	-	0.14	-	0.29	-	-	-	1.00
緑	-	1.00	4.60	-	0.80	4.20	0.20	3.80	-	0.40	0.40	-	-	-
青葉	1.90	4.70	-	0.33	0.67	6.33	-	0.50	-	0.17	1.33	-	-	2.50
都筑	0.29	7.57	-	0.25	0.50	6.75	0.25	-	-	1.25	-	-	-	3.00
戸塚	2.91	3.64	0.14	0.14	0.71	4.71	0.14	-	-	0.71	-	-	-	-
栄	0.50	1.50	-	-	0.50	1.25	0.25	-	-	-	0.75	-	-	-
泉	0.14	1.14	0.25	0.25	2.25	10.00	0.25	0.50	-	-	0.25	-	-	-
瀬谷	1.33	2.00	0.25	-	-	4.75	-	-	-	0.25	-	0.25	-	-

(-: 定点当たり0.00) (…: 未報告)

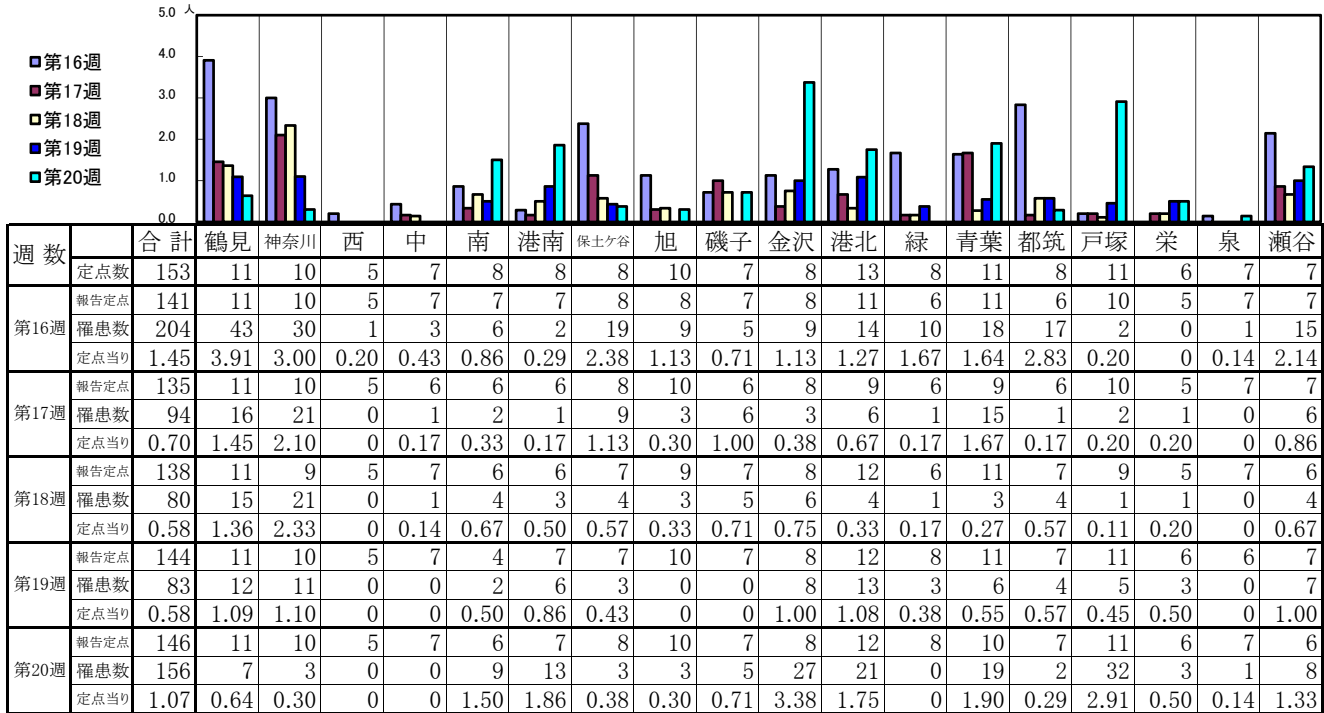
- ◎ 報告定点当たりの値が警報レベル もしくは警報レベル継続中です
- 報告定点当たりの値が注意報レベルに達しています

(この数字は集計時点のもので、翌週以降変動することもあります)

<< インフルエンザ >>

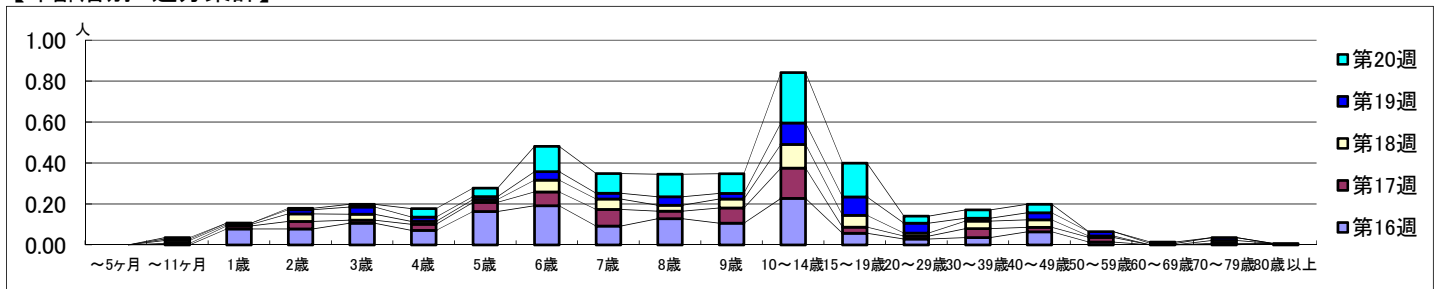
2023年4月17日 ~ 5月21日
[2023年 第16週 ~ 第20週]

【区別・週別報告定点当り】

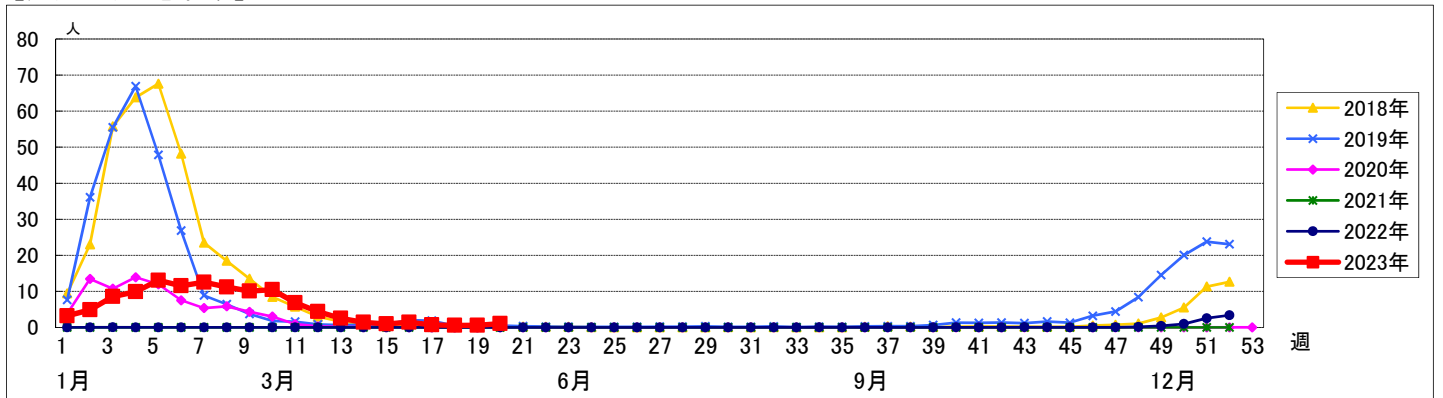


週数	合計	~5ヶ月	~11ヶ月	1歳	2歳	3歳	4歳	5歳	6歳	7歳	8歳	9歳	10~14歳	15~19歳	20~29歳	30~39歳	40~49歳	50~59歳	60~69歳	70~79歳	80歳以上
第16週	罹患数 204			11	11	15	10	23	27	13	18	15	32	8	4	5	9	2			1
第16週	定点当り 1.45			0.08	0.08	0.11	0.07	0.16	0.19	0.09	0.13	0.11	0.23	0.06	0.03	0.04	0.06	0.01			0.01
第17週	罹患数 94		1	2	5	2	4	6	9	11	5	10	20	4	2	6	3	3		1	
第17週	定点当り 0.70		0.01	0.01	0.04	0.01	0.03	0.04	0.07	0.08	0.04	0.07	0.15	0.03	0.01	0.04	0.02	0.02		0.01	
第18週	罹患数 80		2	1	5	4	2	2	8	7	4	6	16	8	2	5	5	1		2	
第18週	定点当り 0.58		0.01	0.01	0.04	0.03	0.01	0.01	0.06	0.05	0.03	0.04	0.12	0.06	0.01	0.04	0.04	0.01		0.01	
第19週	罹患数 83		1	1	3	5	3	2	6	4	6	4	15	13	7	2	5	3	1	2	
第19週	定点当り 0.58		0.01	0.01	0.02	0.03	0.02	0.01	0.04	0.03	0.04	0.03	0.10	0.09	0.05	0.01	0.03	0.02	0.01	0.01	
第20週	罹患数 156		1		1	2	6	6	18	14	16	14	36	24	5	6	6		1		
第20週	定点当り 1.07		0.01		0.01	0.01	0.04	0.04	0.12	0.10	0.11	0.10	0.25	0.16	0.03	0.04	0.04		0.01		

【年齢層別5週分集計】



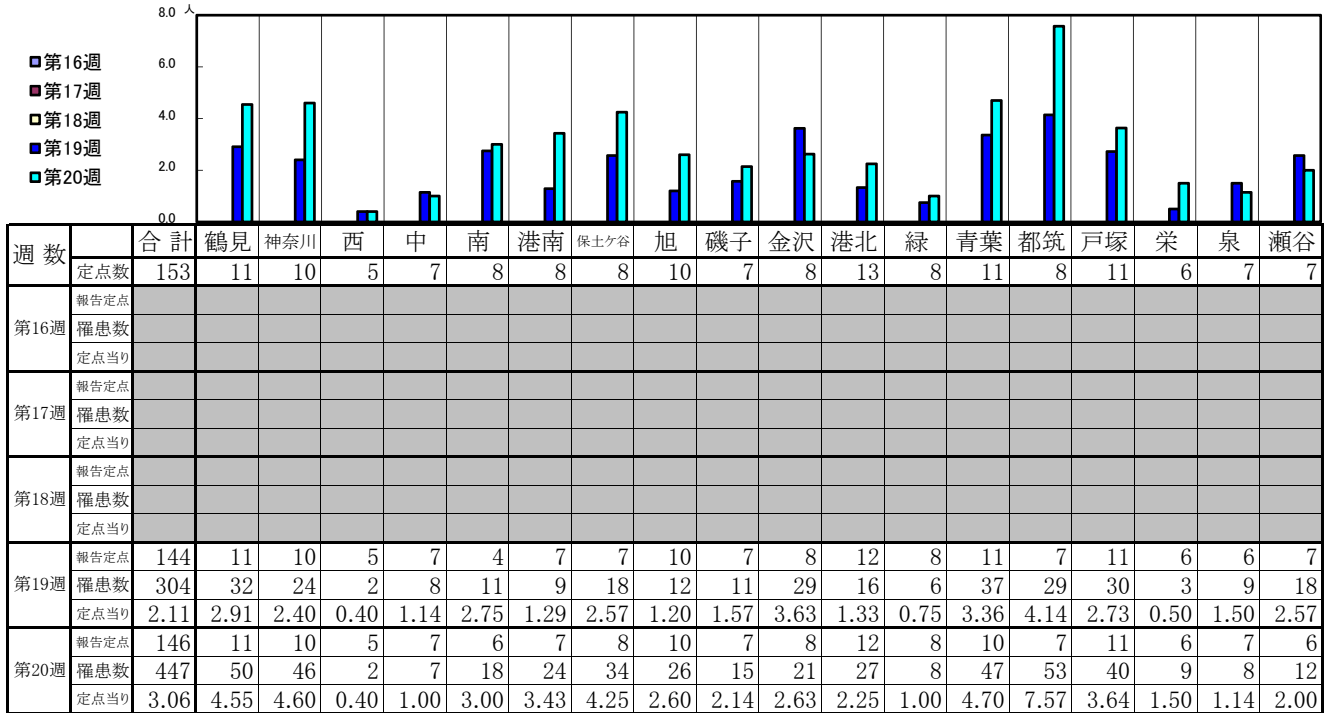
【定点当りの患者数】



<< 新型コロナウイルス感染症(COVID-19) >>

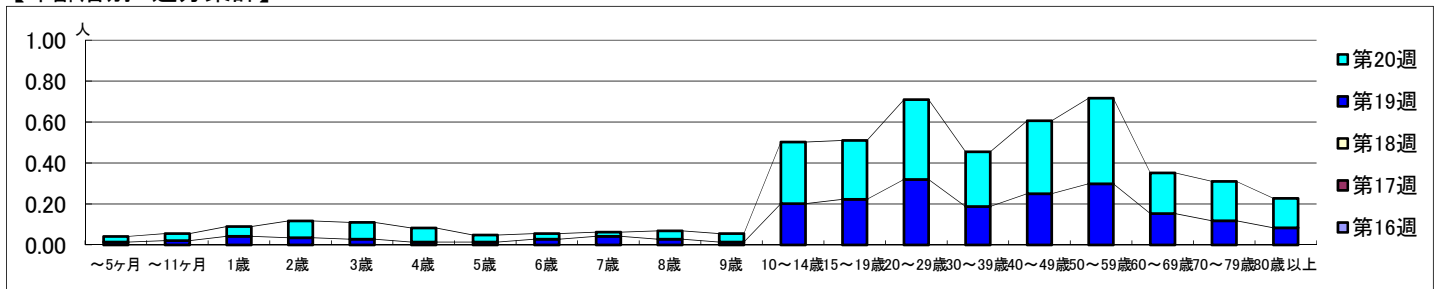
2023年4月17日 ~ 5月21日
[2023年 第16週 ~ 第20週]

【区別・週別報告定点当り】

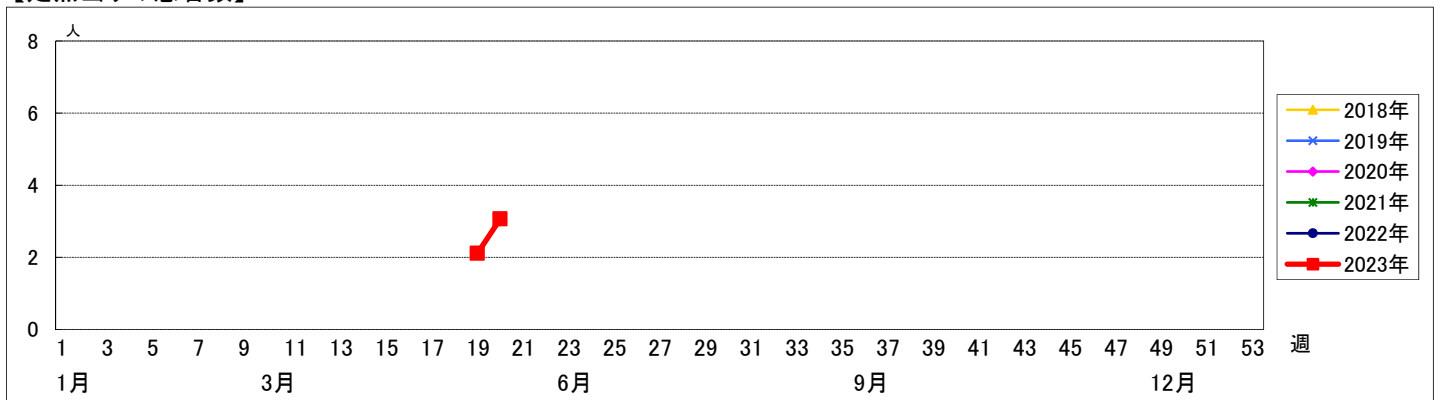


週数	合計	~5ヶ月	~11ヶ月	1歳	2歳	3歳	4歳	5歳	6歳	7歳	8歳	9歳	10~14歳	15~19歳	20~29歳	30~39歳	40~49歳	50~59歳	60~69歳	70~79歳	80歳以上	
第16週	罹患数																					
第17週	罹患数																					
第18週	罹患数																					
第19週	罹患数	304	2	3	6	5	4	2	2	4	6	4	29	32	46	27	36	43	22	17	12	
第19週	定点当り	2.11	0.01	0.02	0.04	0.03	0.03	0.01	0.01	0.03	0.04	0.03	0.01	0.20	0.22	0.32	0.19	0.25	0.30	0.15	0.12	0.08
第20週	罹患数	447	4	5	7	12	12	10	5	4	3	6	6	44	42	57	39	52	61	29	28	21
第20週	定点当り	3.06	0.03	0.03	0.05	0.08	0.08	0.07	0.03	0.03	0.02	0.04	0.04	0.30	0.29	0.39	0.27	0.36	0.42	0.20	0.19	0.14

【年齢層別5週分集計】



【定点当りの患者数】



<< RSウイルス感染症 >>

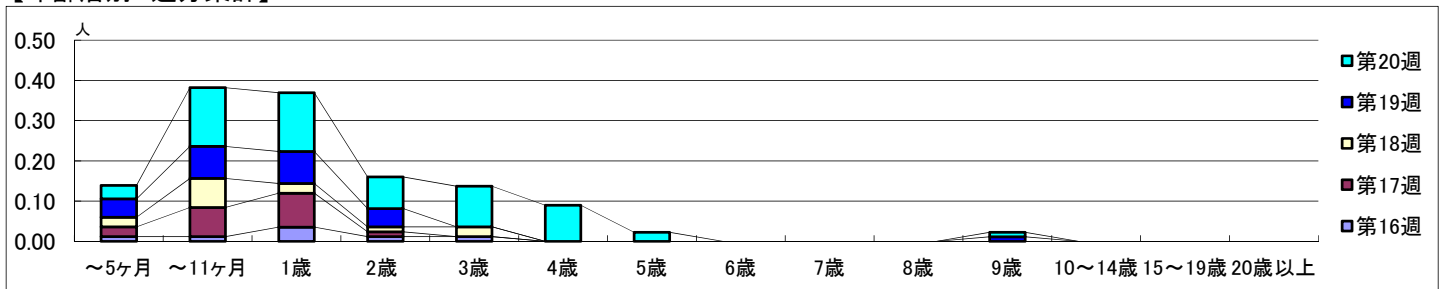
2023年4月17日 ~ 5月21日
[2023年 第16週 ~ 第20週]

【区別・週別報告定点当り】

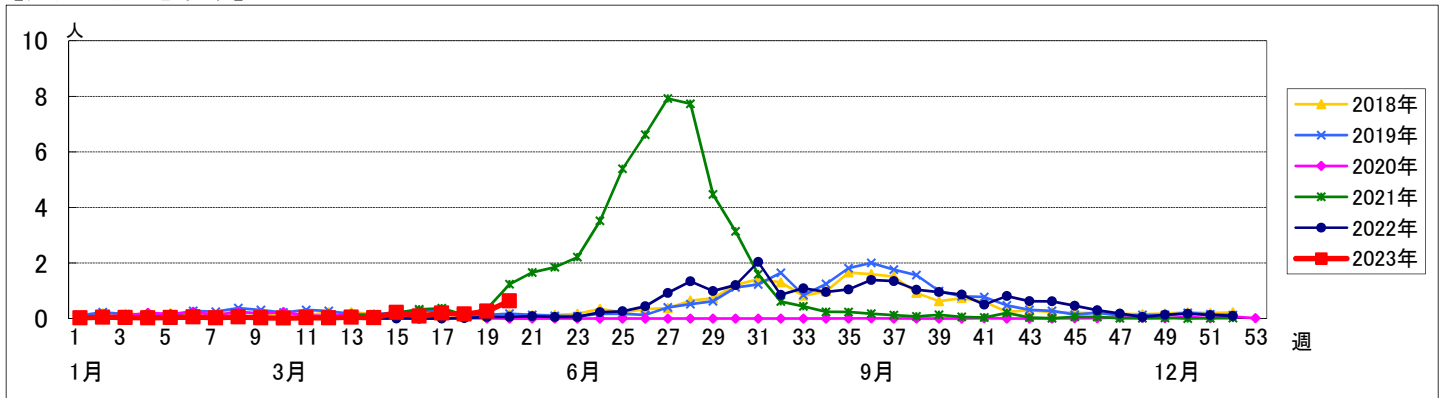
週数		区別																		
		合計	鶴見	神奈川	西	中	南	港南	保土ヶ谷	旭	磯子	金沢	港北	緑	青葉	都筑	戸塚	栄	泉	瀬谷
第16週	定点数	94	7	6	3	4	5	5	5	6	4	5	8	5	7	5	7	4	4	4
	報告定点	85	7	6	3	4	4	4	5	5	4	5	6	4	7	4	6	3	4	4
	罹患数	7	0	0	0	0	1	1	0	1	0	1	0	2	0	0	0	0	0	1
	定点当り	0.08	0	0	0	0	0.25	0.25	0	0.20	0	0.20	0	0.50	0	0	0	0	0	0.25
第17週	報告定点	83	7	6	3	3	4	3	5	6	4	5	5	5	6	4	6	3	4	4
	罹患数	16	0	1	0	0	0	2	0	4	0	2	2	2	1	0	0	0	0	2
	定点当り	0.19	0	0.17	0	0	0	0.67	0	0.67	0	0.40	0.40	0.40	0.17	0	0	0	0	0.50
	報告定点	83	7	6	3	4	3	4	5	6	4	5	7	4	7	4	6	3	4	4
第18週	報告定点	83	7	6	3	4	3	4	5	6	4	5	7	4	7	4	6	3	4	4
	罹患数	13	0	1	0	0	0	7	0	0	0	1	0	0	2	0	0	0	0	2
	定点当り	0.16	0	0.17	0	0	0	2.33	0	0	0	0.20	0	0	0.29	0	0	0	0	0.50
	報告定点	88	7	6	3	4	2	4	5	6	4	5	7	5	7	4	7	4	4	4
第19週	報告定点	88	7	6	3	4	2	4	5	6	4	5	7	5	7	4	7	4	4	4
	罹患数	23	2	1	0	1	0	3	0	3	0	2	2	3	2	2	0	0	0	2
	定点当り	0.26	0.29	0.17	0	0.25	0	0.75	0	0.50	0	0.40	0.29	0.60	0.29	0.50	0	0	0	0.50
	報告定点	89	7	6	3	4	4	4	5	6	4	5	7	5	6	4	7	4	4	4
第20週	報告定点	89	7	6	3	4	4	4	5	6	4	5	7	5	6	4	7	4	4	4
	罹患数	56	5	1	0	1	4	2	0	4	1	11	1	23	0	0	1	0	1	1
	定点当り	0.63	0.71	0.17	0	0.25	1.00	0.50	0	0.67	0.25	2.20	0.14	4.60	0	0	0.14	0	0.25	0.25

週数		合計	年齢																
			~5ヶ月	~11ヶ月	1歳	2歳	3歳	4歳	5歳	6歳	7歳	8歳	9歳	10~14歳	15~19歳	20歳以上			
第16週	罹患数	7	1	1	3	1	1												
	定点当り	0.08	0.01	0.01	0.04	0.01	0.01												
第17週	罹患数	16	2	6	7	1													
	定点当り	0.19	0.02	0.07	0.08	0.01													
第18週	罹患数	13	2	6	2	1	2												
	定点当り	0.16	0.02	0.07	0.02	0.01	0.02												
第19週	罹患数	23	4	7	7	4							1						
	定点当り	0.26	0.05	0.08	0.08	0.05							0.01						
第20週	罹患数	56	3	13	13	7	9	8	2				1						
	定点当り	0.63	0.03	0.15	0.15	0.08	0.10	0.09	0.02				0.01						

【年齢層別5週分集計】



【定点当りの患者数】



<< 咽頭結膜熱 >>

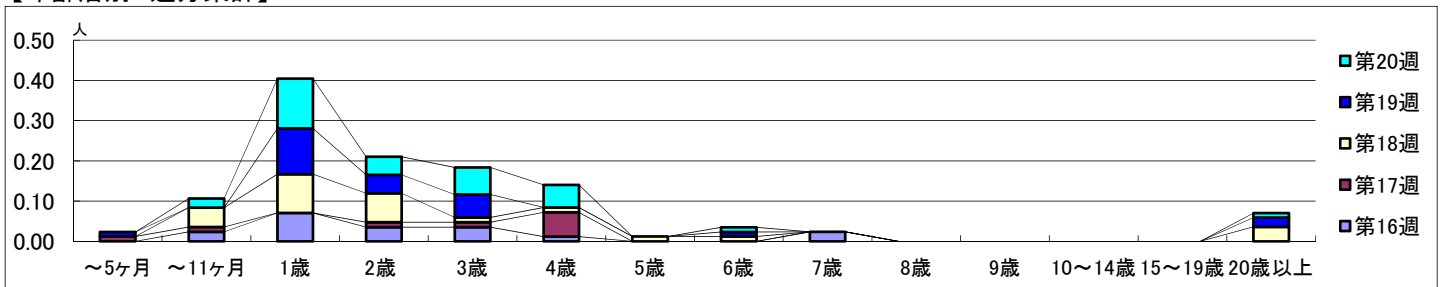
2023年4月17日 ~ 5月21日
[2023年 第16週 ~ 第20週]

【区別・週別報告定点当り】

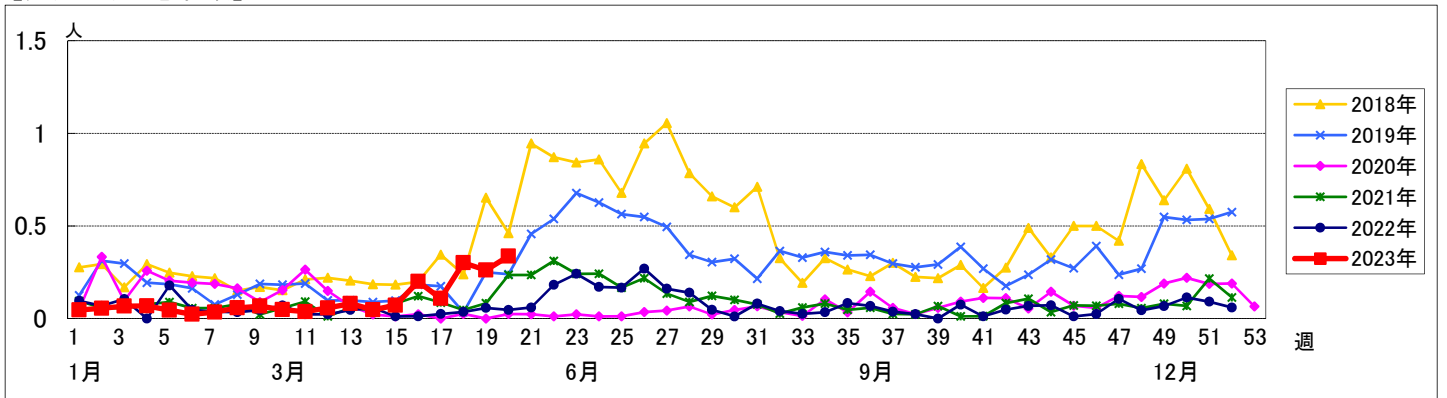
週数	合計	鶴見	神奈川	西	中	南	港南	保土ヶ谷	旭	磯子	金沢	港北	緑	青葉	都筑	戸塚	栄	泉	瀬谷
定点数	94	7	6	3	4	5	5	5	6	4	5	8	5	7	5	7	4	4	4
報告定点	85	7	6	3	4	4	4	5	5	4	5	6	4	7	4	6	3	4	4
罹患数	17	0	0	0	0	1	9	1	0	0	1	4	0	1	0	0	0	0	0
定点当り	0.20	0	0	0	0	0.25	2.25	0.20	0	0	0.20	0.67	0	0.14	0	0	0	0	0
報告定点	83	7	6	3	3	4	3	5	6	4	5	5	5	6	4	6	3	4	4
罹患数	9	3	0	0	0	0	2	0	0	1	1	0	0	2	0	0	0	0	0
定点当り	0.11	0.43	0	0	0	0	0.67	0	0	0.25	0.20	0	0	0.33	0	0	0	0	0
報告定点	83	7	6	3	4	3	3	4	5	4	5	7	4	7	4	6	3	4	4
罹患数	25	1	2	0	0	0	12	0	0	2	0	2	0	3	0	0	0	3	0
定点当り	0.30	0.14	0.33	0	0	0	4.00	0	0	0.50	0	0.29	0	0.43	0	0	0	0.75	0
報告定点	88	7	6	3	4	2	4	5	6	4	5	7	5	7	4	7	4	4	4
罹患数	23	0	1	0	2	1	7	0	0	4	2	5	0	1	0	0	0	0	0
定点当り	0.26	0	0.17	0	0.50	0.50	1.75	0	0	1.00	0.40	0.71	0	0.14	0	0	0	0	0
報告定点	89	7	6	3	4	4	4	5	6	4	5	7	5	6	4	7	4	4	4
罹患数	30	1	0	0	2	0	13	0	0	2	3	4	0	2	1	1	0	1	0
定点当り	0.34	0.14	0	0	0.50	0	3.25	0	0	0.50	0.60	0.57	0	0.33	0.25	0.14	0	0.25	0

週数	合計	~5ヶ月	~11ヶ月	1歳	2歳	3歳	4歳	5歳	6歳	7歳	8歳	9歳	10~14歳	15~19歳	20歳以上
第16週	罹患数 17 定点当り 0.20		2 0.02	6 0.07	3 0.04	3 0.04	1 0.01			2 0.02					
第17週	罹患数 9 定点当り 0.11	1 0.01	1 0.01		1 0.01	1 0.01	5 0.06								
第18週	罹患数 25 定点当り 0.30		4 0.05	8 0.10	6 0.07	1 0.01	1 0.01	1 0.01	1 0.01					3 0.04	
第19週	罹患数 23 定点当り 0.26	1 0.01		10 0.11	4 0.05	5 0.06			1 0.01					2 0.02	
第20週	罹患数 30 定点当り 0.34		2 0.02	11 0.12	4 0.04	6 0.07	5 0.06		1 0.01					1 0.01	

【年齢層別5週分集計】



【定点当りの患者数】



<< A群溶血性レンサ球菌咽頭炎 >>

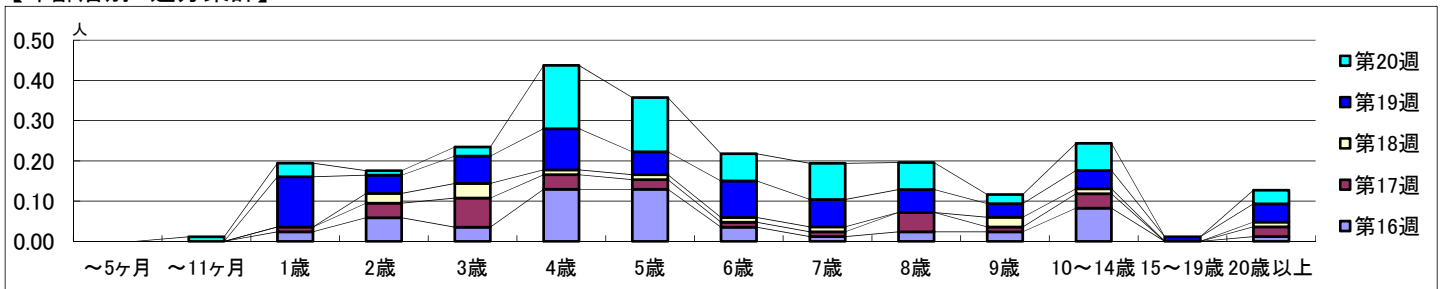
2023年4月17日 ~ 5月21日
[2023年 第16週 ~ 第20週]

【区別・週別報告定点当り】

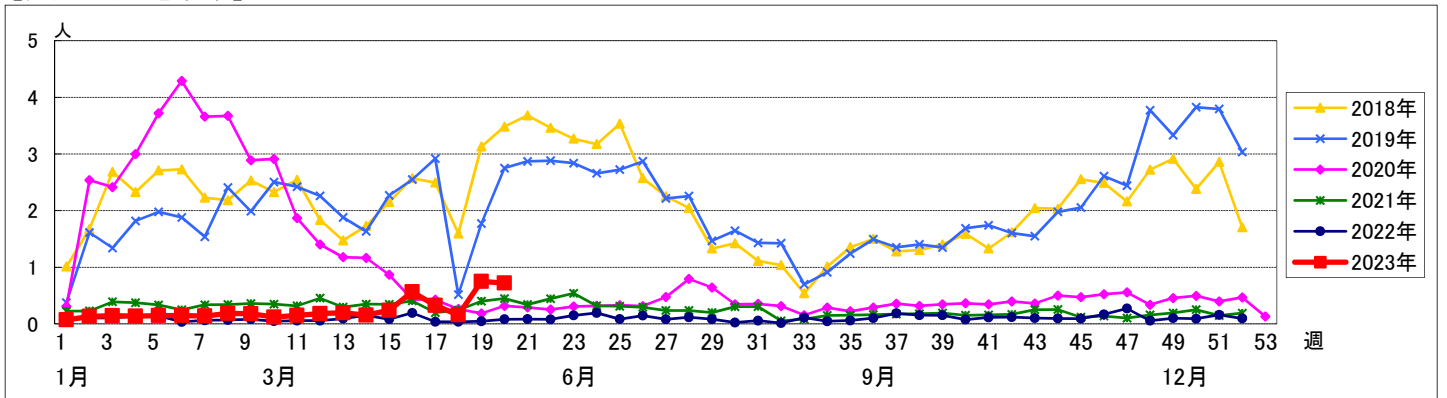
週 数		区別																		
		合計	鶴見	神奈川	西	中	南	港南	保土ヶ谷	旭	磯子	金沢	港北	緑	青葉	都筑	戸塚	栄	泉	瀬谷
第16週	定点数	94	7	6	3	4	5	5	5	6	4	5	8	5	7	5	7	4	4	4
	報告定点	85	7	6	3	4	4	4	5	5	4	5	6	4	7	4	6	3	4	4
	罹患数	48	9	4	0	1	0	0	0	0	0	5	7	6	0	1	3	2	7	3
	定点当り	0.56	1.29	0.67	0	0.25	0	0	0	0	0	1.00	1.17	1.50	0	0.25	0.50	0.67	1.75	0.75
第17週	報告定点	83	7	6	3	3	4	3	5	6	4	5	5	5	6	4	6	3	4	4
	罹患数	27	1	0	0	2	1	0	0	4	0	1	1	3	1	5	1	1	5	1
	定点当り	0.33	0.14	0	0	0.67	0.25	0	0	0.67	0	0.20	0.20	0.60	0.17	1.25	0.17	0.33	1.25	0.25
	報告定点	83	7	6	3	4	3	3	4	5	4	5	7	4	7	4	6	3	4	4
第18週	罹患数	13	4	0	1	0	0	0	0	0	0	0	3	1	2	2	0	0	0	0
	定点当り	0.16	0.57	0	0.33	0	0	0	0	0	0	0	0.43	0.25	0.29	0.50	0	0	0	0
	報告定点	88	7	6	3	4	2	4	5	6	4	5	7	5	7	4	7	4	4	4
	罹患数	66	12	3	0	3	0	2	0	3	2	3	6	5	9	4	1	3	9	1
第19週	報告定点	89	7	6	3	4	4	4	5	6	4	5	7	5	6	4	7	4	4	4
	罹患数	64	8	4	0	2	2	0	3	1	2	7	9	4	4	2	5	2	9	0
	定点当り	0.72	1.14	0.67	0	0.50	0.50	0	0.60	0.17	0.50	1.40	1.29	0.80	0.67	0.50	0.71	0.50	2.25	0
	報告定点	89	7	6	3	4	4	4	5	6	4	5	7	5	6	4	7	4	4	4
第20週	罹患数	64	8	4	0	2	2	0	3	1	2	7	9	4	4	2	5	2	9	0
	定点当り	0.72	1.14	0.67	0	0.50	0.50	0	0.60	0.17	0.50	1.40	1.29	0.80	0.67	0.50	0.71	0.50	2.25	0

週 数		合計	年齢層別													
			~5ヶ月	~11ヶ月	1歳	2歳	3歳	4歳	5歳	6歳	7歳	8歳	9歳	10~14歳	15~19歳	20歳以上
第16週	罹患数	48			2	5	3	11	11	3	1	2	2	7		1
	定点当り	0.56			0.02	0.06	0.04	0.13	0.13	0.04	0.01	0.02	0.02	0.08		0.01
第17週	罹患数	27			1	3	6	3	2	1	1	4	1	3		2
	定点当り	0.33			0.01	0.04	0.07	0.04	0.02	0.01	0.01	0.05	0.01	0.04		0.02
第18週	罹患数	13				2	3	1	1	1	1		2	1		1
	定点当り	0.16				0.02	0.04	0.01	0.01	0.01	0.01		0.02	0.01		0.01
第19週	罹患数	66			11	4	6	9	5	8	6	5	3	4	1	4
	定点当り	0.75			0.13	0.05	0.07	0.10	0.06	0.09	0.07	0.06	0.03	0.05	0.01	0.05
第20週	罹患数	64		1	3	1	2	14	12	6	8	6	2	6		3
	定点当り	0.72		0.01	0.03	0.01	0.02	0.16	0.13	0.07	0.09	0.07	0.02	0.07		0.03

【年齢層別5週分集計】



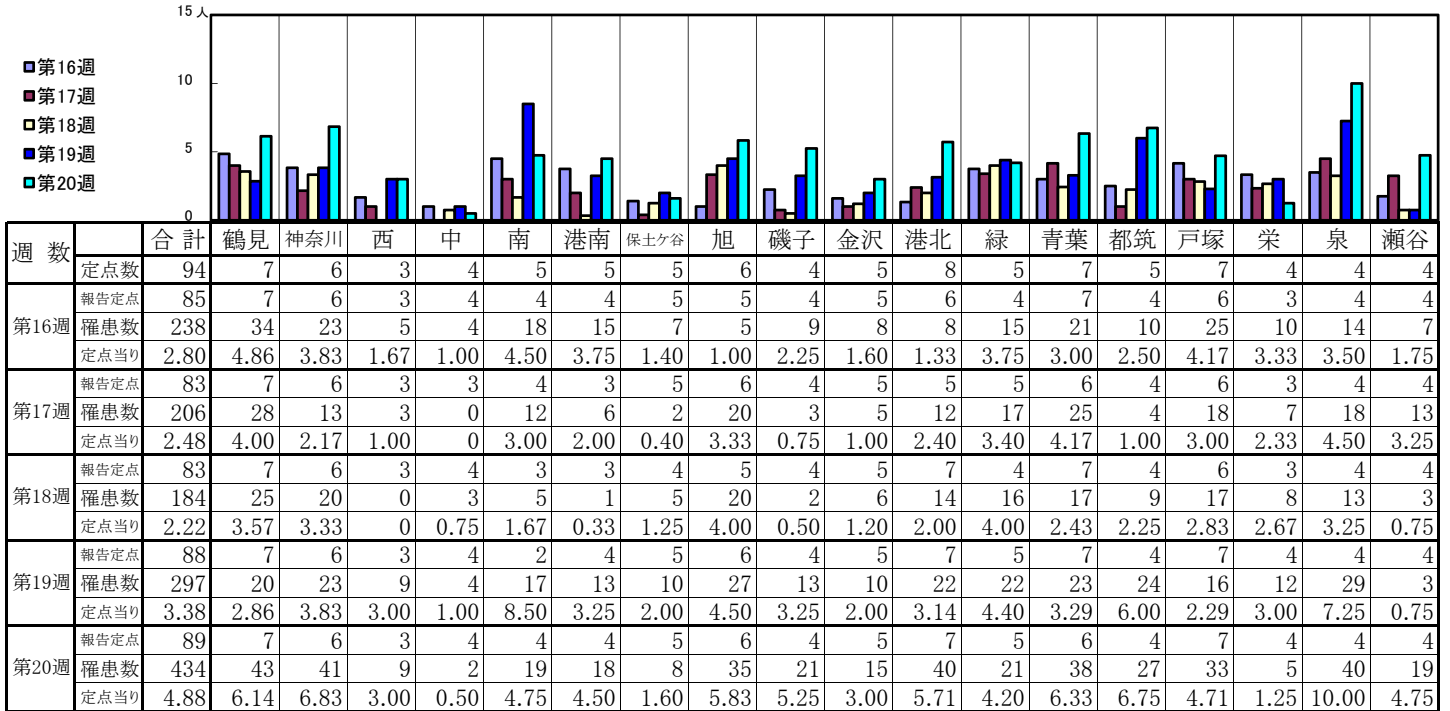
【定点当りの患者数】



<< 感染性胃腸炎 >>

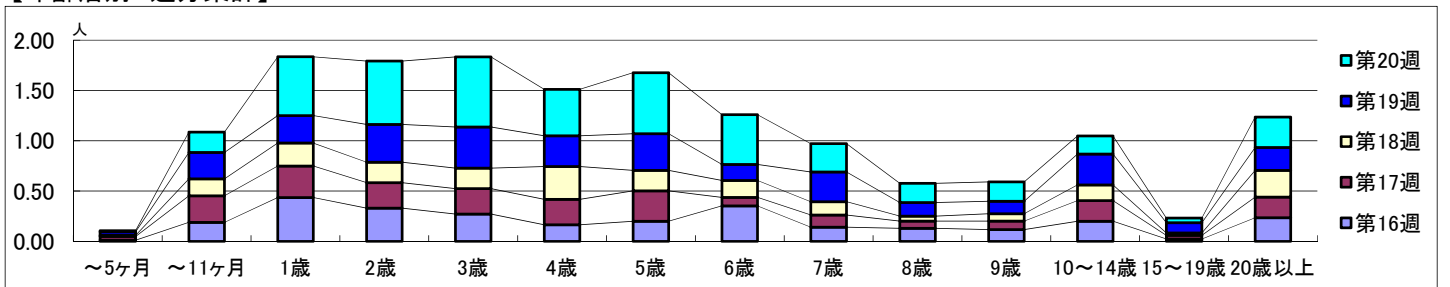
2023年4月17日 ~ 5月21日
[2023年 第16週 ~ 第20週]

【区別・週別報告定点当り】

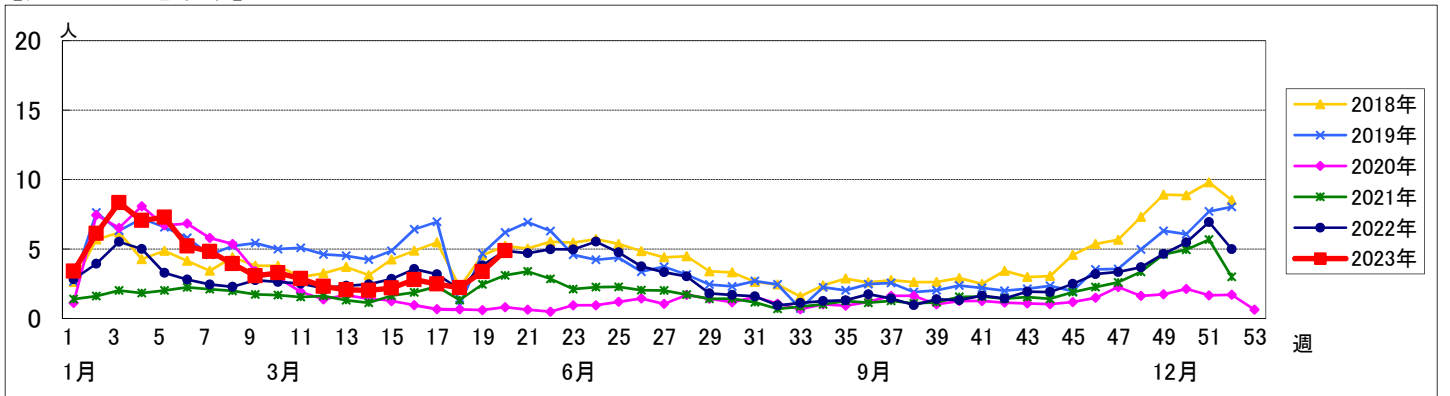


週数		合計	年齢層別													
			~5ヶ月	~11ヶ月	1歳	2歳	3歳	4歳	5歳	6歳	7歳	8歳	9歳	10~14歳	15~19歳	20歳以上
第16週	罹患数	238	1	16	37	28	23	14	17	30	12	11	10	17	2	20
	定点当り	2.80	0.01	0.19	0.44	0.33	0.27	0.16	0.20	0.35	0.14	0.13	0.12	0.20	0.02	0.24
第17週	罹患数	206	3	22	26	21	21	21	25	7	10	6	7	17	3	17
	定点当り	2.48	0.04	0.27	0.31	0.25	0.25	0.25	0.30	0.08	0.12	0.07	0.08	0.20	0.04	0.20
第18週	罹患数	184	1	14	19	17	17	27	17	14	11	4	6	13	2	22
	定点当り	2.22	0.01	0.17	0.23	0.20	0.20	0.33	0.20	0.17	0.13	0.05	0.07	0.16	0.02	0.27
第19週	罹患数	297	3	23	24	33	36	27	32	14	26	12	11	27	9	20
	定点当り	3.38	0.03	0.26	0.27	0.38	0.41	0.31	0.36	0.16	0.30	0.14	0.13	0.31	0.10	0.23
第20週	罹患数	434	1	18	52	56	62	41	54	44	25	17	17	16	4	27
	定点当り	4.88	0.01	0.20	0.58	0.63	0.70	0.46	0.61	0.49	0.28	0.19	0.19	0.18	0.04	0.30

【年齢層別5週分集計】



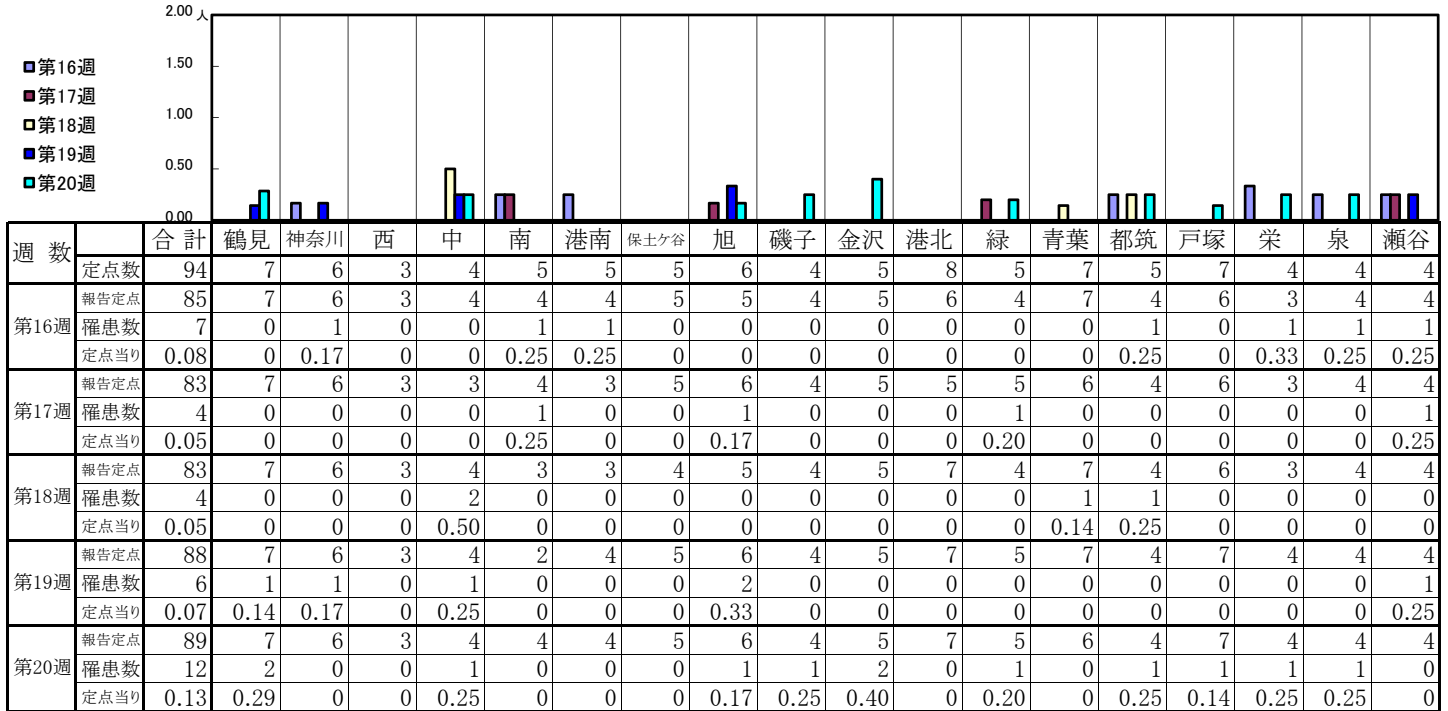
【定点当りの患者数】



<< 水痘 >>

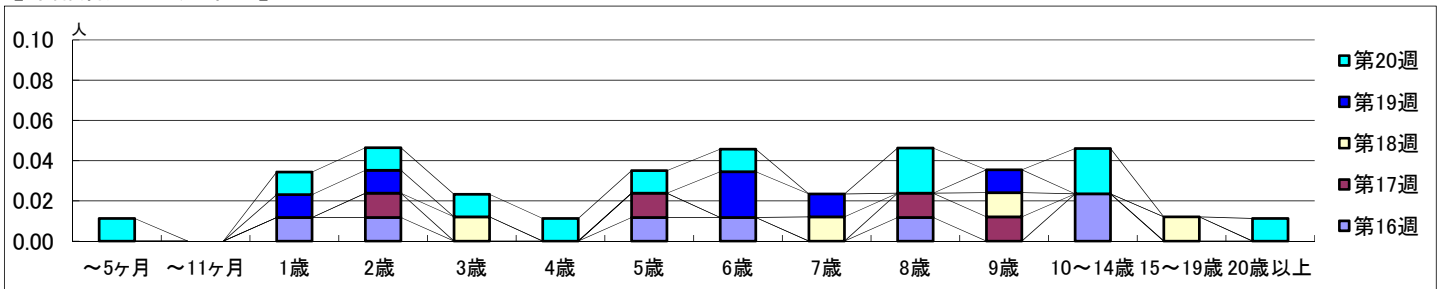
2023年4月17日 ~ 5月21日
[2023年 第16週 ~ 第20週]

【区別・週別報告定点当り】

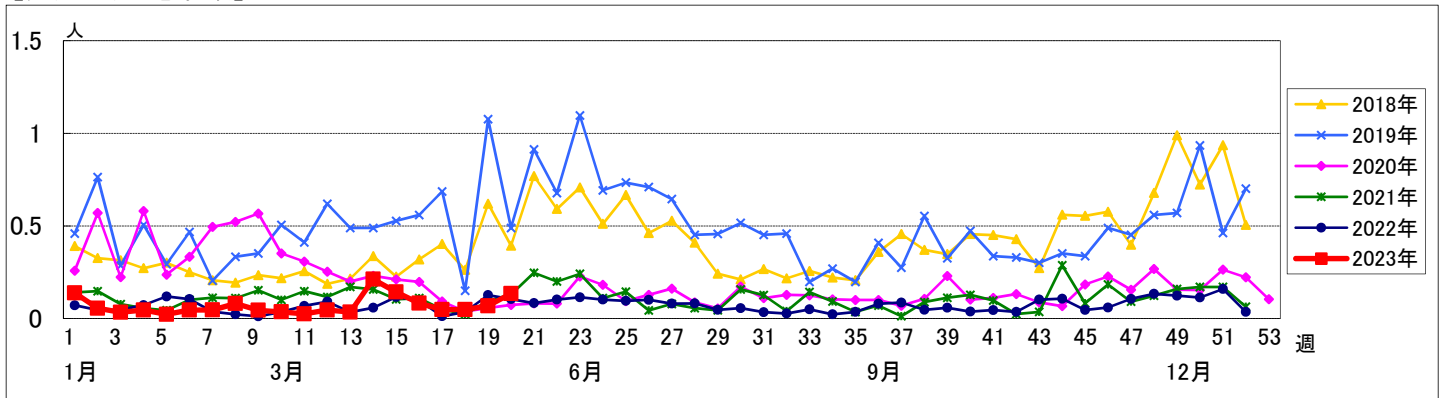


週数		合計	年齢層別																
			~5ヶ月	~11ヶ月	1歳	2歳	3歳	4歳	5歳	6歳	7歳	8歳	9歳	10~14歳	15~19歳	20歳以上			
第16週	罹患数	7			1	1			1	1			1		2				
	定点当り	0.08			0.01	0.01			0.01	0.01			0.01		0.02				
第17週	罹患数	4				1				1			1	1					
	定点当り	0.05				0.01				0.01			0.01	0.01					
第18週	罹患数	4					1				1			1					
	定点当り	0.05					0.01				0.01			0.01					
第19週	罹患数	6			1	1				2	1			1					
	定点当り	0.07			0.01	0.01				0.02	0.01			0.01					
第20週	罹患数	12	1		1	1	1	1	1	1			2		2		1		
	定点当り	0.13	0.01		0.01	0.01	0.01	0.01	0.01	0.01			0.02		0.02		0.01		

【年齢層別5週分集計】



【定点当りの患者数】



<< 手足口病 >>

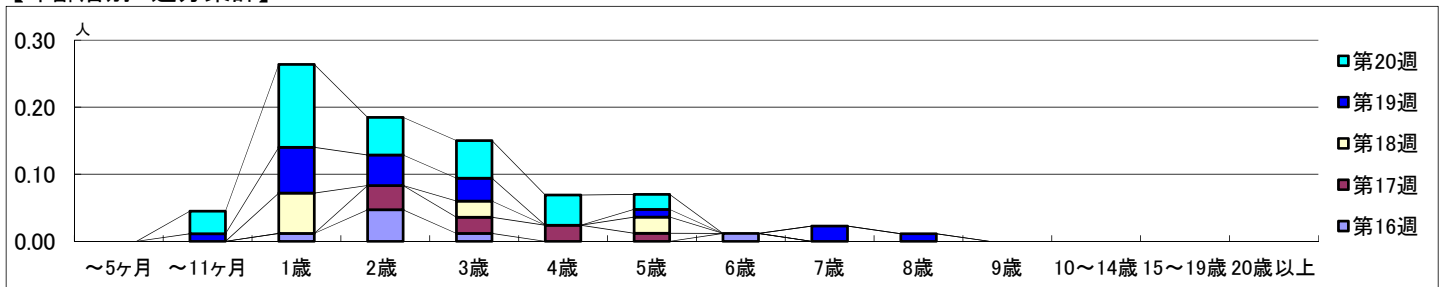
2023年4月17日 ~ 5月21日
[2023年 第16週 ~ 第20週]

【区別・週別報告定点当り】

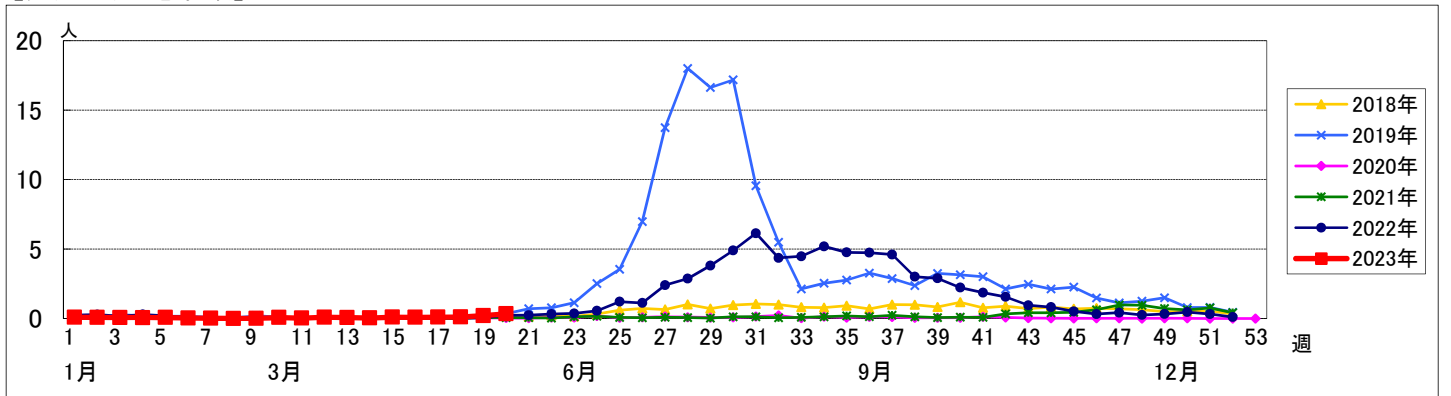
週数	合計	鶴見	神奈川	西	中	南	港南	保土ヶ谷	旭	磯子	金沢	港北	緑	青葉	都筑	戸塚	栄	泉	瀬谷
第16週	報告定点 85	7	6	3	4	5	5	5	6	4	5	8	5	7	5	7	4	4	4
第16週	罹患数 7	1	0	0	0	0	0	0	0	0	0	0	6	0	0	0	0	0	0
第16週	定点当り 0.08	0.14	0	0	0	0	0	0	0	0	0	0	1.50	0	0	0	0	0	0
第17週	報告定点 83	7	6	3	3	4	3	5	6	4	5	5	5	6	4	6	3	4	4
第17週	罹患数 8	0	2	0	0	0	0	0	0	0	0	0	4	0	0	1	0	1	0
第17週	定点当り 0.10	0	0.33	0	0	0	0	0	0	0	0	0	0.80	0	0	0.17	0	0.25	0
第18週	報告定点 83	7	6	3	4	3	3	4	5	4	5	7	4	7	4	6	3	4	4
第18週	罹患数 9	0	1	0	0	0	0	0	0	0	1	0	5	0	0	0	0	0	2
第18週	定点当り 0.11	0	0.17	0	0	0	0	0	0	0	0.20	0	1.25	0	0	0	0	0	0.50
第19週	報告定点 88	7	6	3	4	2	4	5	6	4	5	7	5	7	4	7	4	4	4
第19週	罹患数 18	1	0	0	0	0	0	0	1	0	4	0	10	1	0	0	0	0	1
第19週	定点当り 0.20	0.14	0	0	0	0	0	0	0.17	0	0.80	0	2.00	0.14	0	0	0	0	0.25
第20週	報告定点 89	7	6	3	4	4	4	5	6	4	5	7	5	6	4	7	4	4	4
第20週	罹患数 30	2	3	0	0	0	0	0	0	0	0	1	19	3	0	0	0	2	0
第20週	定点当り 0.34	0.29	0.50	0	0	0	0	0	0	0	0	0.14	3.80	0.50	0	0	0	0.50	0

週数	合計	~5ヶ月	~11ヶ月	1歳	2歳	3歳	4歳	5歳	6歳	7歳	8歳	9歳	10~14歳	15~19歳	20歳以上
第16週	罹患数 7			1	4	1			1						
第16週	定点当り 0.08			0.01	0.05	0.01			0.01						
第17週	罹患数 8				3	2	2	1							
第17週	定点当り 0.10				0.04	0.02	0.02	0.01							
第18週	罹患数 9			5		2		2							
第18週	定点当り 0.11			0.06		0.02		0.02							
第19週	罹患数 18		1	6	4	3		1		2	1				
第19週	定点当り 0.20		0.01	0.07	0.05	0.03		0.01		0.02	0.01				
第20週	罹患数 30		3	11	5	5	4	2							
第20週	定点当り 0.34		0.03	0.12	0.06	0.06	0.04	0.02							

【年齢層別5週分集計】



【定点当りの患者数】



<< 伝染性紅斑 >>

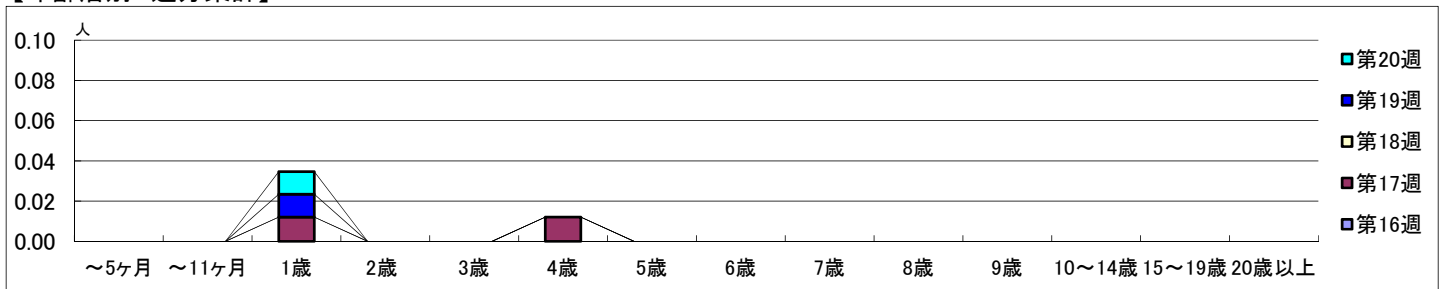
2023年4月17日 ~ 5月21日
[2023年 第16週 ~ 第20週]

【区別・週別報告定点当り】

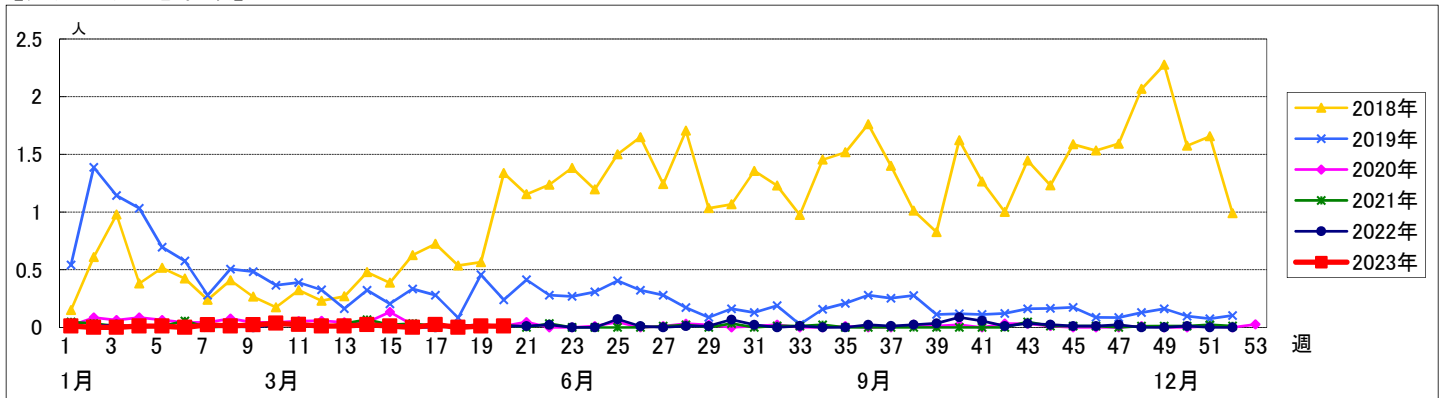
週数	合計	鶴見	神奈川	西	中	南	港南	保土ヶ谷	旭	磯子	金沢	港北	緑	青葉	都筑	戸塚	栄	泉	瀬谷
定点数	94	7	6	3	4	5	5	5	6	4	5	8	5	7	5	7	4	4	4
報告定点	85	7	6	3	4	4	4	5	5	4	5	6	4	7	4	6	3	4	4
罹患数	0	0	0	0	0	0	0	0	0	0	0	0	0	0	0	0	0	0	0
定点当り	0	0	0	0	0	0	0	0	0	0	0	0	0	0	0	0	0	0	0
報告定点	83	7	6	3	3	4	3	5	6	4	5	5	5	6	4	6	3	4	4
罹患数	2	0	0	1	0	0	0	0	0	0	0	0	0	0	0	1	0	0	0
定点当り	0.02	0	0	0.33	0	0	0	0	0	0	0	0	0	0	0	0.17	0	0	0
報告定点	83	7	6	3	4	3	3	4	5	4	5	7	4	7	4	6	3	4	4
罹患数	0	0	0	0	0	0	0	0	0	0	0	0	0	0	0	0	0	0	0
定点当り	0	0	0	0	0	0	0	0	0	0	0	0	0	0	0	0	0	0	0
報告定点	88	7	6	3	4	2	4	5	6	4	5	7	5	7	4	7	4	4	4
罹患数	1	0	0	0	0	0	0	0	0	0	0	0	0	0	0	1	0	0	0
定点当り	0.01	0	0	0	0	0	0	0	0	0	0	0	0	0	0	0.14	0	0	0
報告定点	89	7	6	3	4	4	4	5	6	4	5	7	5	6	4	7	4	4	4
罹患数	1	1	0	0	0	0	0	0	0	0	0	0	0	0	0	0	0	0	0
定点当り	0.01	0.14	0	0	0	0	0	0	0	0	0	0	0	0	0	0	0	0	0

週数	合計	~5ヶ月	~11ヶ月	1歳	2歳	3歳	4歳	5歳	6歳	7歳	8歳	9歳	10~14歳	15~19歳	20歳以上
第16週	罹患数 0 定点当り 0														
第17週	罹患数 2 定点当り 0.02			1 0.01			1 0.01								
第18週	罹患数 0 定点当り 0														
第19週	罹患数 1 定点当り 0.01			1 0.01											
第20週	罹患数 1 定点当り 0.01			1 0.01											

【年齢層別5週分集計】



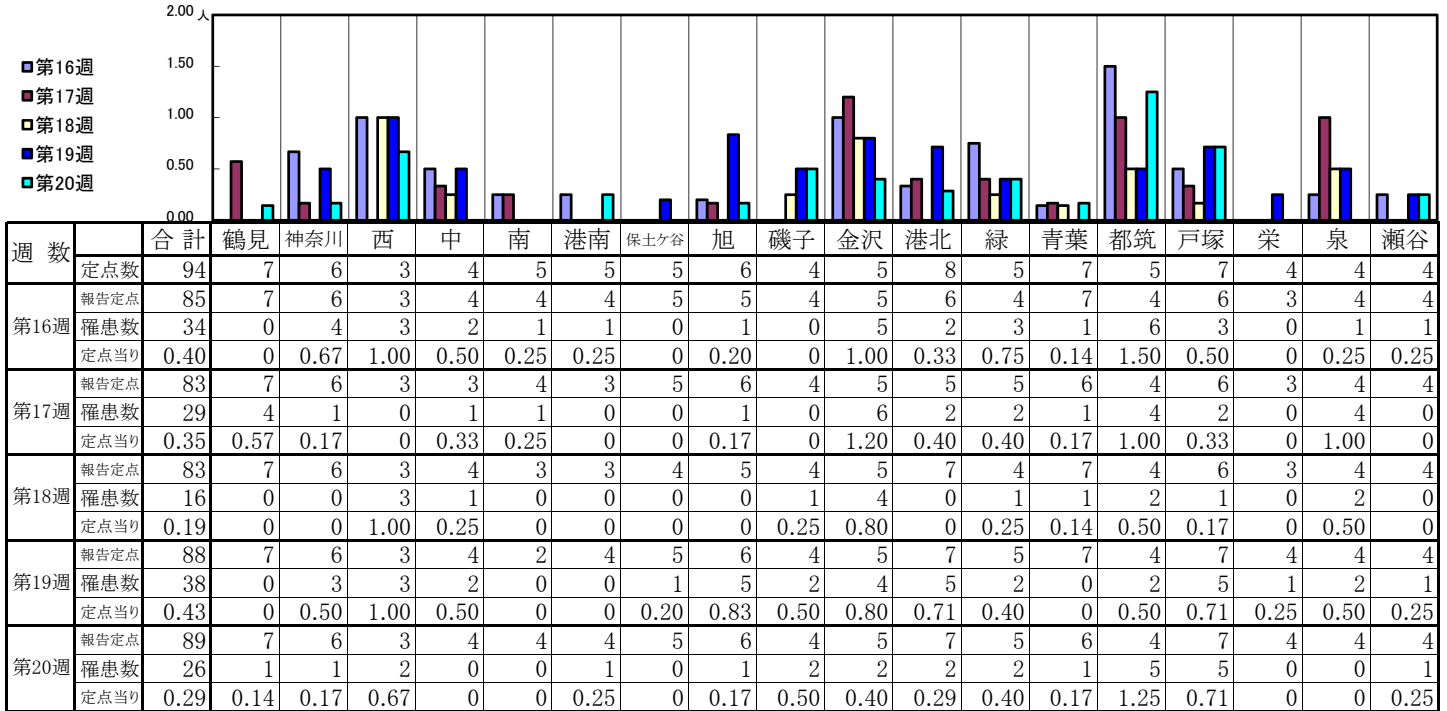
【定点当りの患者数】



<< 突発性発しん >>

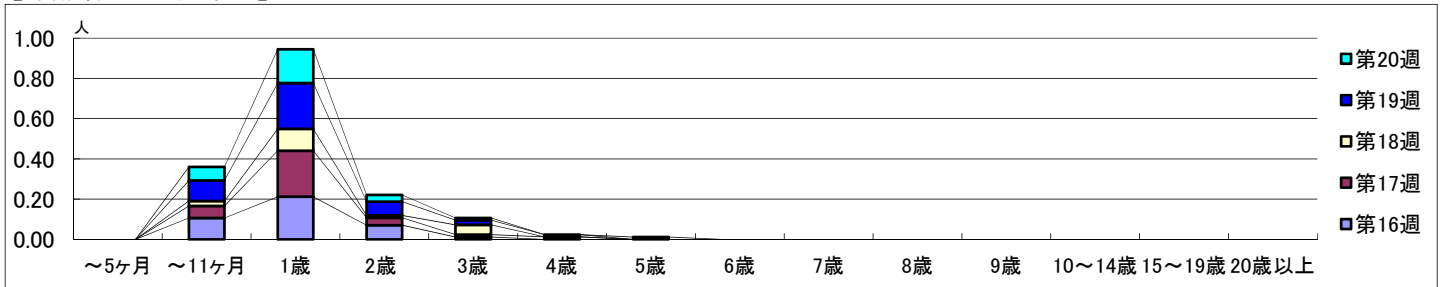
2023年4月17日 ~ 5月21日
[2023年 第16週 ~ 第20週]

【区別・週別報告定点当り】

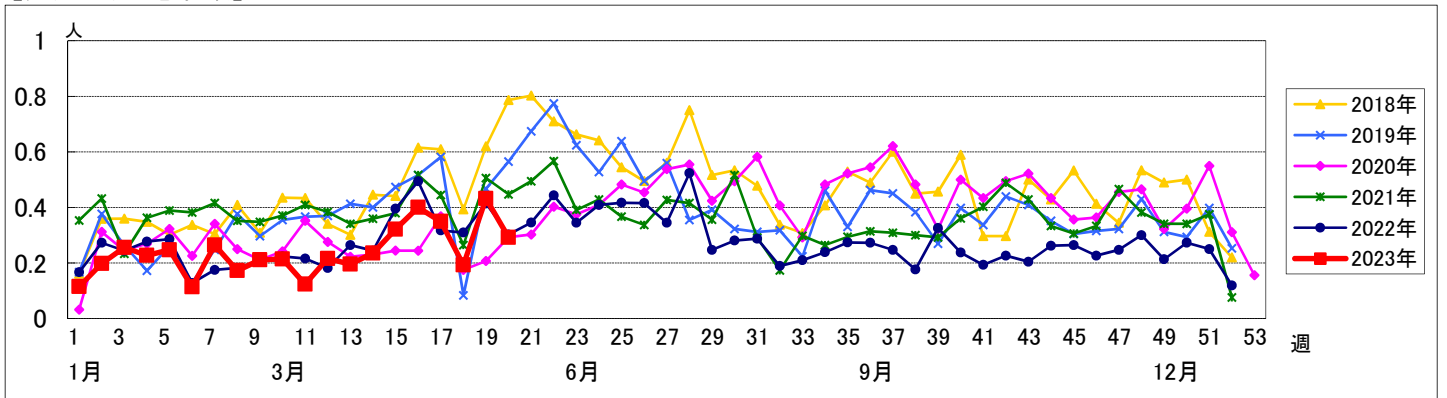


週数		合計	年齢層別														
			~5ヶ月	~11ヶ月	1歳	2歳	3歳	4歳	5歳	6歳	7歳	8歳	9歳	10~14歳	15~19歳	20歳以上	
第16週	罹患数	34		9	18	6	1										
	定点当り	0.40		0.11	0.21	0.07	0.01										
第17週	罹患数	29		5	19	3	1	1									
	定点当り	0.35		0.06	0.23	0.04	0.01	0.01									
第18週	罹患数	16		2	9	1	4										
	定点当り	0.19		0.02	0.11	0.01	0.05										
第19週	罹患数	38		9	20	6	2	1									
	定点当り	0.43		0.10	0.23	0.07	0.02	0.01									
第20週	罹患数	26		6	15	3	1		1								
	定点当り	0.29		0.07	0.17	0.03	0.01		0.01								

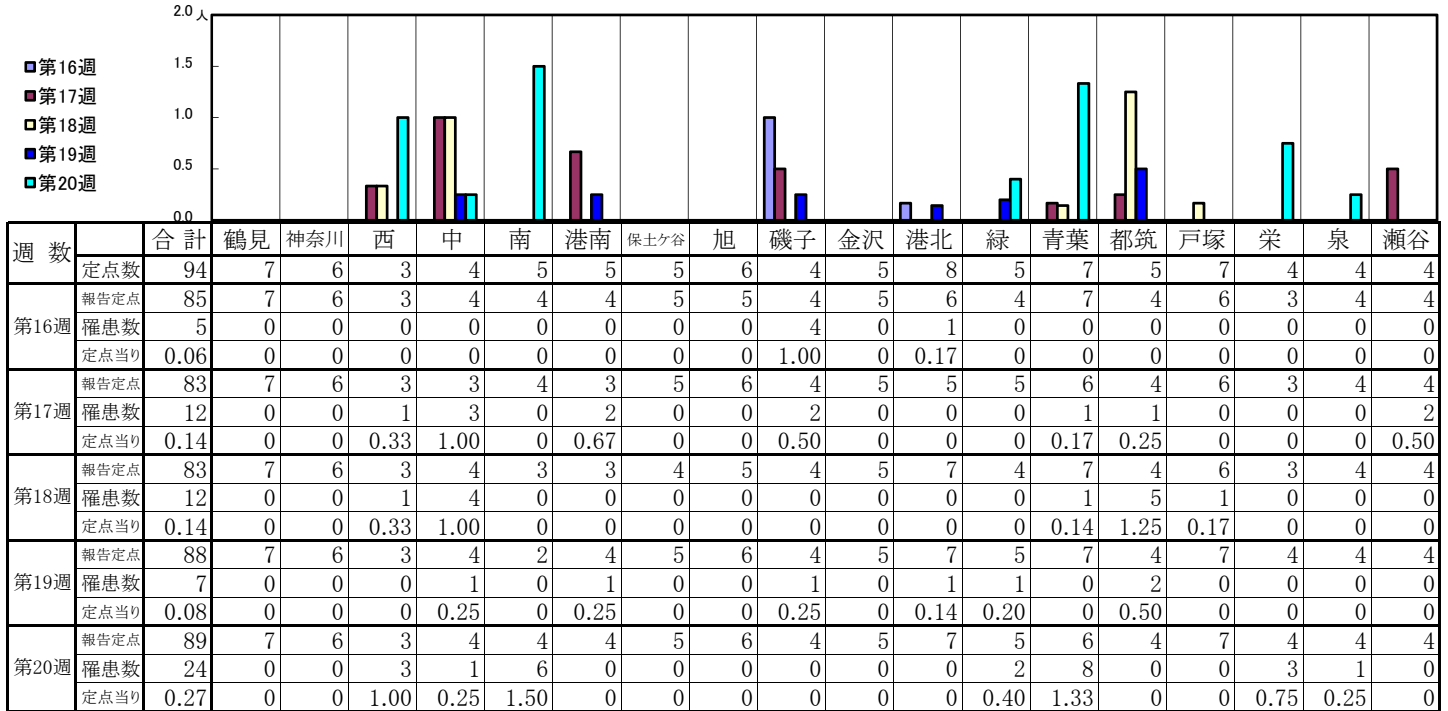
【年齢層別5週分集計】



【定点当りの患者数】

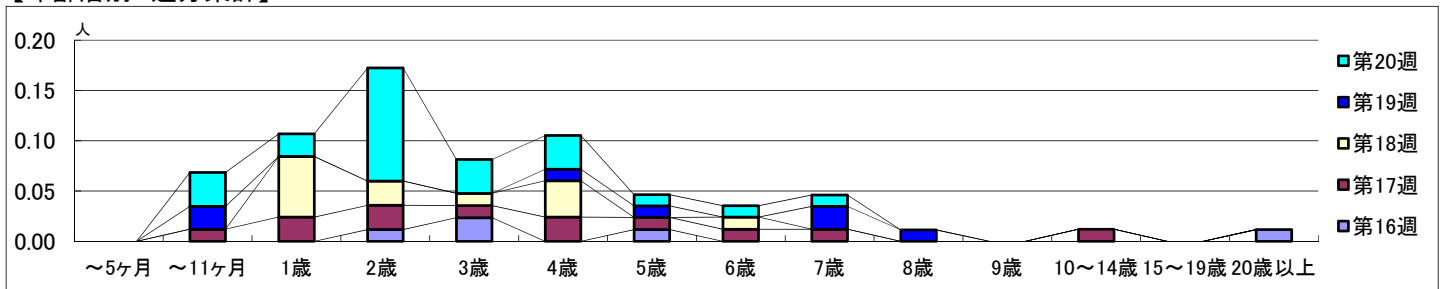


【区別・週別報告定点当り】

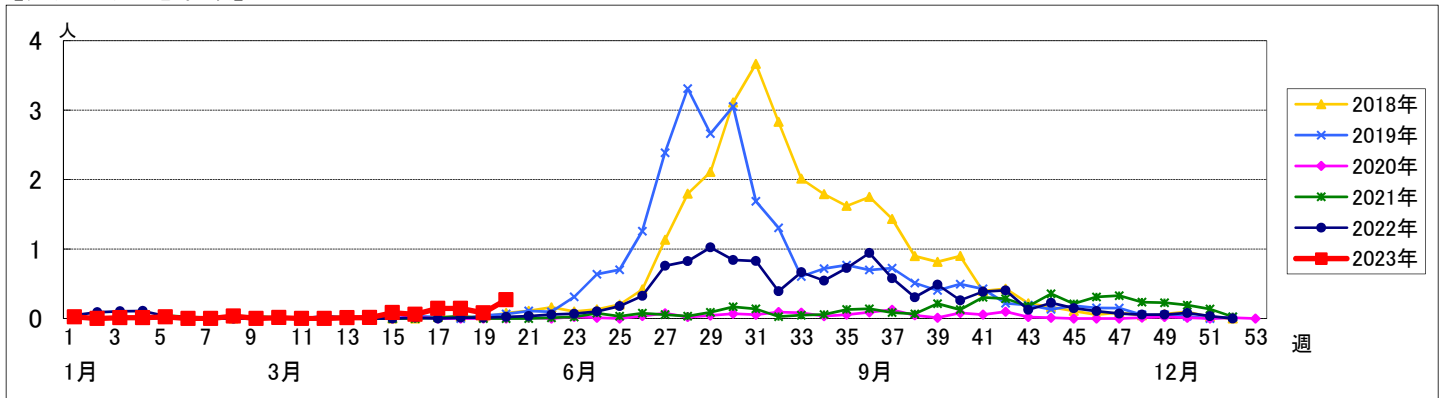


週数		合計	~5ヶ月	~11ヶ月	年齢														
					1歳	2歳	3歳	4歳	5歳	6歳	7歳	8歳	9歳	10~14歳	15~19歳	20歳以上			
第16週	罹患数	5				1	2			1									1
	定点当り	0.06				0.01	0.02			0.01									0.01
第17週	罹患数	12		1	2	2	1	2	1	1	1				1				
	定点当り	0.14		0.01	0.02	0.02	0.01	0.02	0.01	0.01	0.01				0.01				
第18週	罹患数	12			5	2	1	3		1									
	定点当り	0.14			0.06	0.02	0.01	0.04		0.01									
第19週	罹患数	7		2				1	1		2	1							
	定点当り	0.08		0.02				0.01	0.01		0.02	0.01							
第20週	罹患数	24		3	2	10	3	3	1	1	1								
	定点当り	0.27		0.03	0.02	0.11	0.03	0.03	0.01	0.01	0.01								

【年齢層別5週分集計】



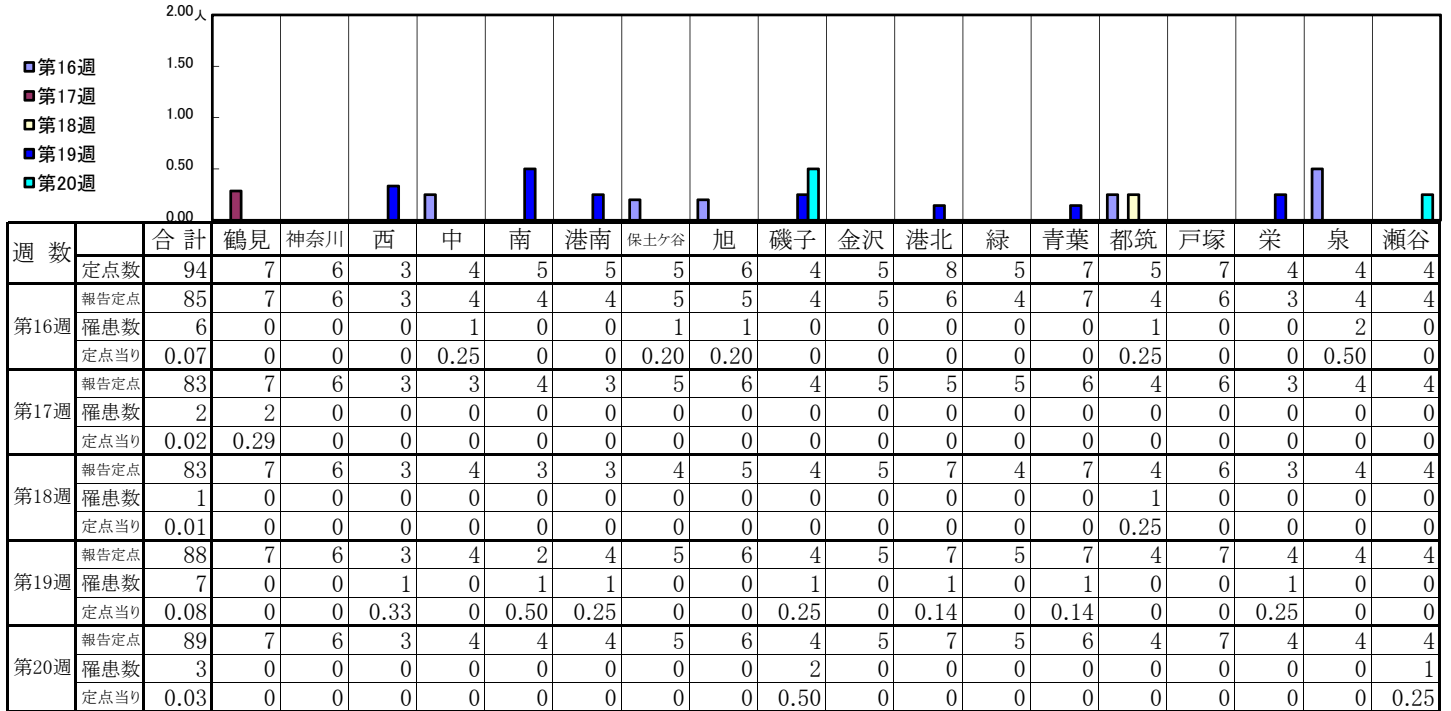
【定点当りの患者数】



<< 流行性耳下腺炎 >>

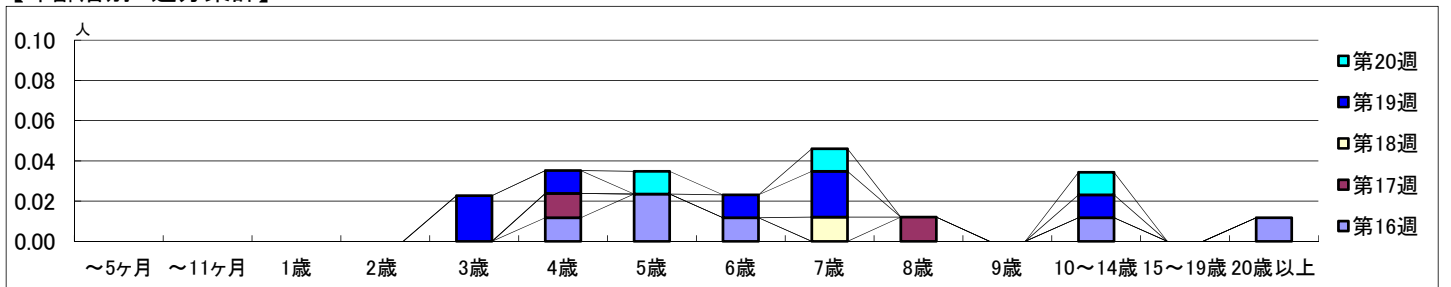
2023年4月17日 ~ 5月21日
[2023年 第16週 ~ 第20週]

【区別・週別報告定点当り】

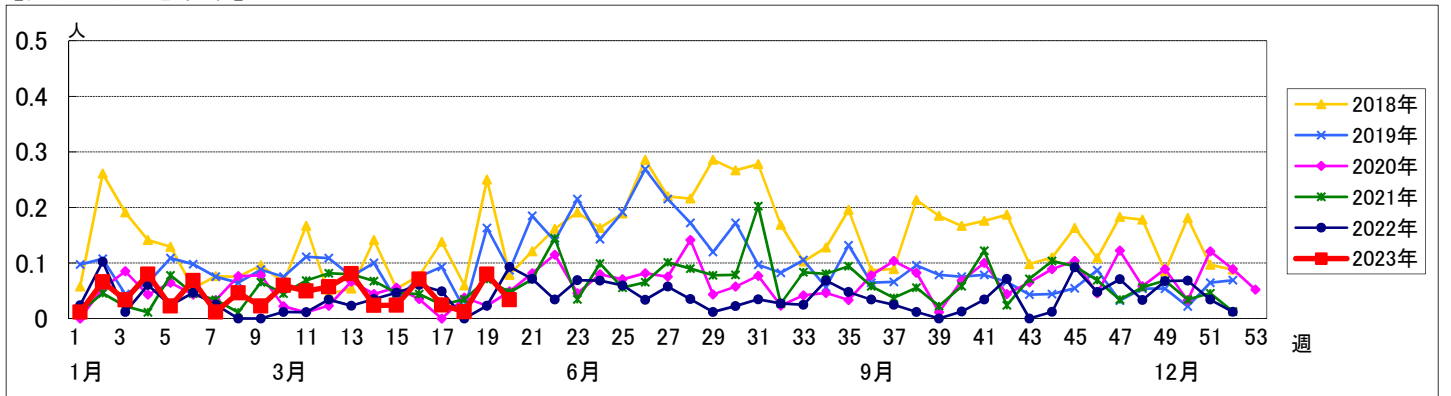


週数	合計	~5ヶ月	~11ヶ月	1歳	2歳	3歳	4歳	5歳	6歳	7歳	8歳	9歳	10~14歳	15~19歳	20歳以上
第16週	罹患数 6						1	2	1				1		1
第17週	罹患数 2						1				1				
第18週	罹患数 1									1					
第19週	罹患数 7					2	1		1	2			1		
第20週	罹患数 3							1		1			1		

【年齢層別5週分集計】



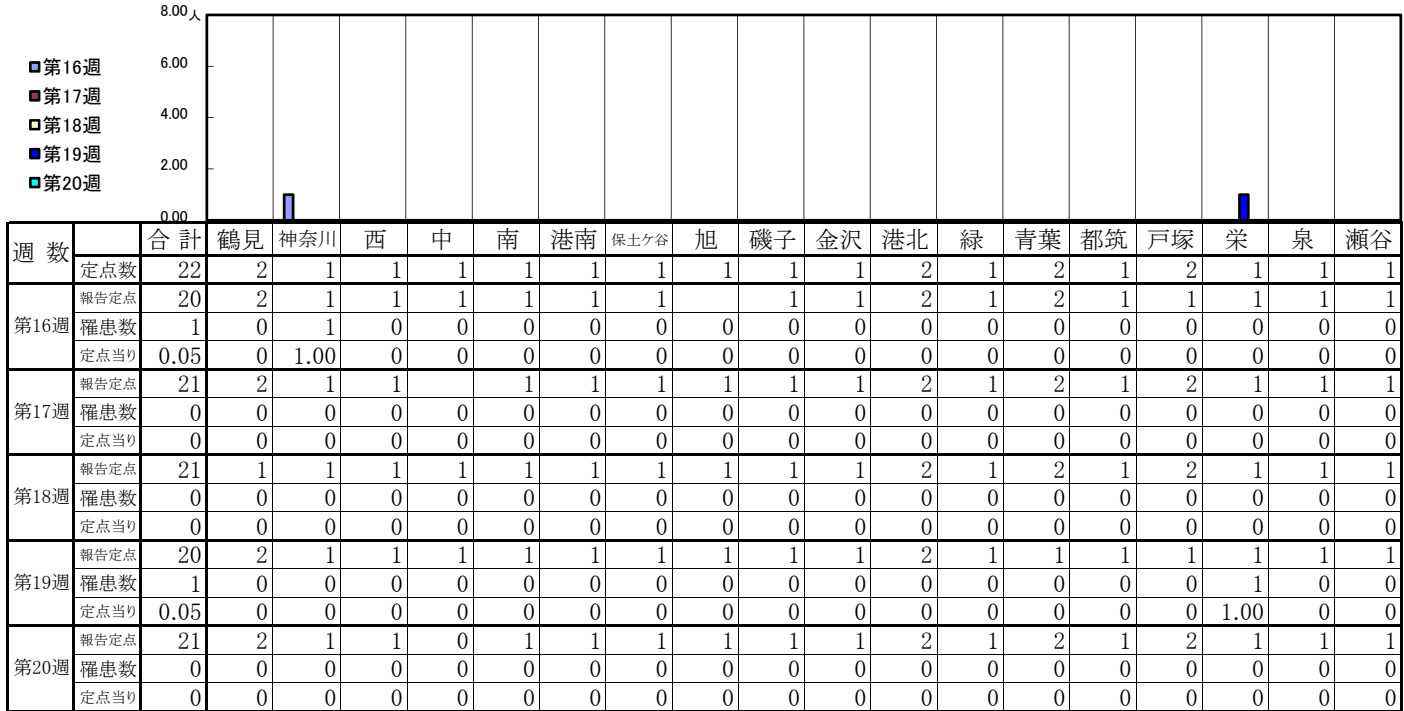
【定点当りの患者数】



<< 急性出血性結膜炎 >>

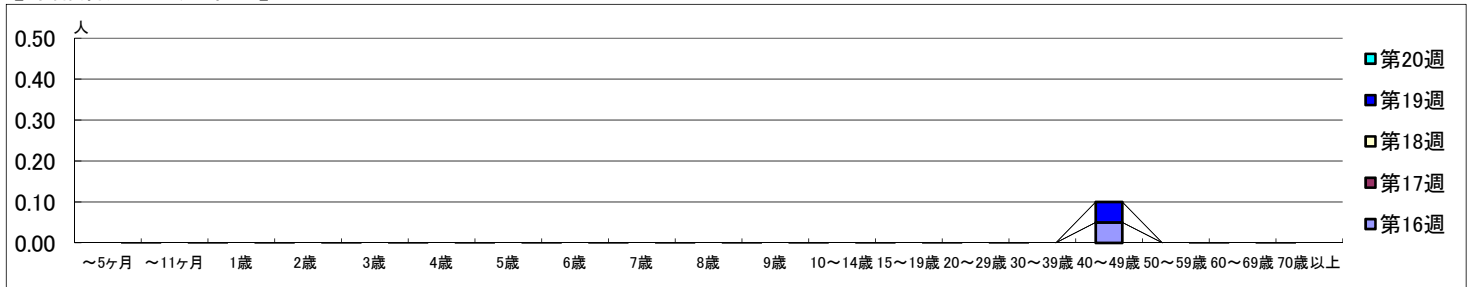
2023年4月17日 ~ 5月21日
[2023年 第16週 ~ 第20週]

【区別・週別報告定点当り】

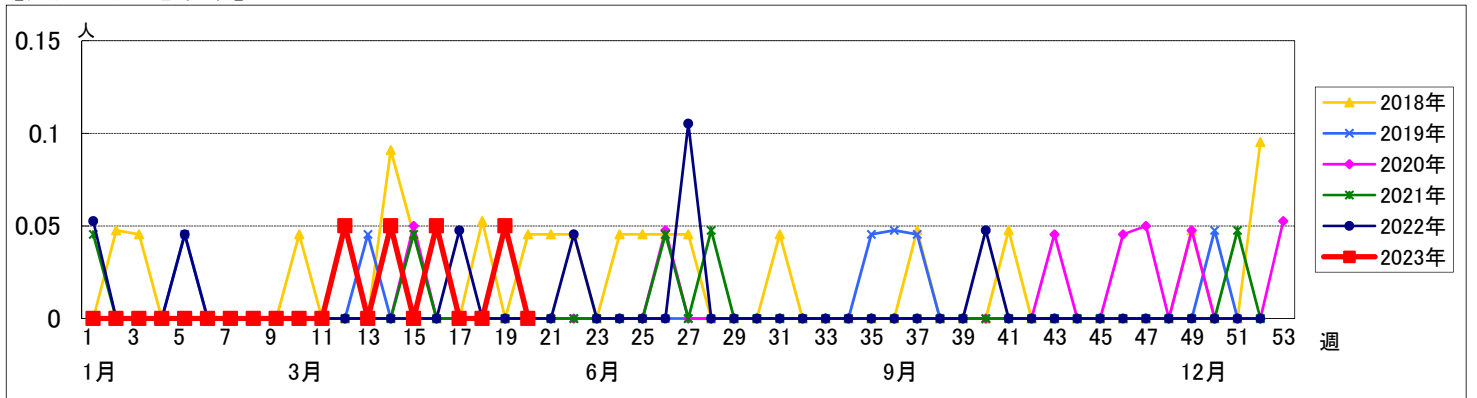


週数		合計	~5ヶ月	~11ヶ月	1歳	2歳	3歳	4歳	5歳	6歳	7歳	8歳	9歳	10~14歳	15~19歳	20~29歳	30~39歳	40~49歳	50~59歳	60~69歳	70歳以上
			第16週	罹患数	1																
	定点当り	0.05																	0.05		
第17週	罹患数	0																			
	定点当り	0																			
第18週	罹患数	0																			
	定点当り	0																			
第19週	罹患数	1																	1		
	定点当り	0.05																	0.05		
第20週	罹患数	0																			
	定点当り	0																			

【年齢層別5週分集計】



【定点当りの患者数】



<< 流行性角結膜炎 >>

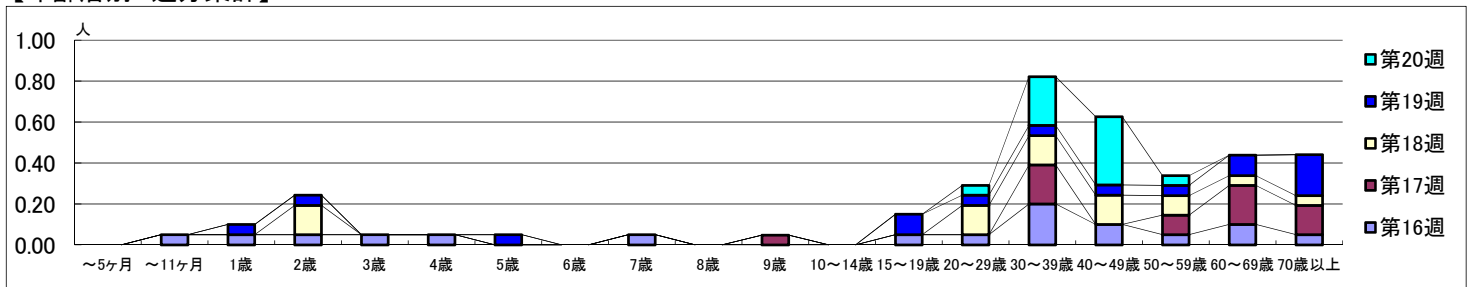
2023年4月17日 ~ 5月21日
[2023年 第16週 ~ 第20週]

【区別・週別報告定点当り】

週数		区別																		
		合計	鶴見	神奈川	西	中	南	港南	保土ヶ谷	旭	磯子	金沢	港北	緑	青葉	都筑	戸塚	栄	泉	瀬谷
第16週	報告定点	22	2	1	1	1	1	1	1	1	1	2	1	2	1	2	1	2	1	1
	罹患数	18	0	0	4	0	1	0	2	0	1	0	4	0	3	1	0	0	0	2
第17週	報告定点	21	2	1	1		1	1	1	1	1	2	1	2	1	2	1	1	1	
	罹患数	14	0	1	6	0	0	1	0	0	0	3	0	3	0	0	0	0	0	
第18週	報告定点	21	1	1	1	1	1	1	1	1	1	2	1	2	1	2	1	1	1	
	罹患数	16	0	2	4	0	0	0	0	0	1	5	0	0	1	0	0	0	3	
第19週	報告定点	20	2	1	1	1	1	1	1	1	1	2	1	1	1	1	1	1	1	
	罹患数	15	0	1	6	0	0	0	0	0	0	1	0	0	1	3	0	0	3	
第20週	報告定点	21	2	1	1	0	1	1	1	1	1	2	1	2	1	2	1	1	1	
	罹患数	14	0	0	1	0	0	0	1	0	2	0	2	0	5	3	0	0	0	
	定点当り	0.90	0	0	4.00	0	1.00	0	2.00	0	1.00	0	2.00	0	1.50	1.00	0	0	2.00	

週数		合計	年齢層別																					
			~5ヶ月	~11ヶ月	1歳	2歳	3歳	4歳	5歳	6歳	7歳	8歳	9歳	10~14歳	15~19歳	20~29歳	30~39歳	40~49歳	50~59歳	60~69歳	70歳以上			
第16週	罹患数	18			1	1	1	1							1			1	1	4	2	1	2	1
	定点当り	0.90			0.05	0.05	0.05	0.05							0.05			0.05	0.05	0.20	0.10	0.05	0.10	0.05
第17週	罹患数	14											1				4			2	4	3		
	定点当り	0.67											0.05				0.19			0.10	0.19	0.14		
第18週	罹患数	16				3										3	3	3	2	1	1			
	定点当り	0.76				0.14										0.14	0.14	0.14	0.10	0.05	0.05	0.05	0.05	
第19週	罹患数	15			1	1				1					2	1	1	1	1	2	4			
	定点当り	0.75			0.05	0.05				0.05					0.10	0.05	0.05	0.05	0.05	0.10	0.20			
第20週	罹患数	14														1	5	7	1					
	定点当り	0.67														0.05	0.24	0.33	0.05					

【年齢層別5週分集計】



【定点当りの患者数】

